

14.2

257

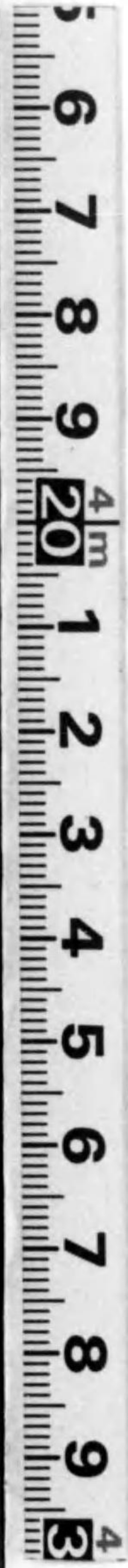
蚕業取締事務成績 昭和六年度

岐阜縣蚕業取締所編

14. 2口-257



1200501168041



始



昭和六年度

蠶業取締事務成績

附 蠶桑統計

岐阜縣蠶業取締所



蠶業取績

附蠶桑統計

發行所寄贈本



14.22-257

緒言

本編ハ昭和六年度ニ於ケル本縣蠶業取締事務成績ヲ蒐録シタルモノニシテ之ニ蠶絲業ニ關スル統計其ノ他ヲ附録セリ

昭和七年四月

岐阜縣蠶業取締所



Faint vertical text in the center of the right page.



昭和五年度蠶業取締事務成績目次

第一	蠶業取締名稱、位置、管轄、區域及出張所事務	三
第二	蠶業取締所費	四
第三	蠶絲業者調	六
第四	蠶種製造者數	六
第五	自家用原蠶種ノ検査ヲ爲ス者ノ數	七
第六	原蠶種掃立數量	七
第七	繭検査成績	七
第八	蠶種検査成績	八
第一號	原蠶種	八
(一)	原蠶種(框製)	八
(二)	原蠶種(袋製)	八
第二號	普通蠶種	九
(一)	普通蠶種平附	九
(甲)步	合 檢 査	九
(乙)再	檢 査	一〇
(二)	普通蠶種散卵	一一
(甲)步	合 檢 査	一一

(三)	越年不越年別	二
(四)	春蠶用夏秋蠶用別	三
(五)	白繭種黃繭種別	四
第九	蠶種ノ移入者及輸入者ノ數	五
第十	移入又ハ輸入蠶種検査成績	五
第一號	原 蠶 種	五
(甲)	検査ヲ請求シタル品種名及數量	五
(乙)	母蛾又ハ卵ニ付行フ検査	六
(丙)	官署又ハ公署ノ證明ニ付行フ検査	六
第二號	普通 蠶 種	六
(甲)	検査ヲ請求シタルモノ、品種名及數量	六
(乙)	母蛾又ハ卵ニ付行フ検査	七
(丙)	官署又ハ公署ノ證明ニ付行フ検査	七
第十一	検査合格原蠶種品種名別數量	八
(一)	一 化 性	八
(二)	二 化 性	八
第十二	生繭取扱者及取扱場所數	三〇

附 録

第十三	蠶種ノ行商ヲ爲ス者及蠶種ノ賣買又ハ仲立ヲ爲ス者ノ數	三三
第十四	生繭ノ賣買又ハ仲立ヲ爲ス者及生繭ノ買入ヲ爲ス者ノ數	三三
第十五	桑苗ノ行商ヲ爲ス者ノ數	三三
第十六	桑苗生産者數及仕立法別苗圃面積	三三
第十七	蠶業取締所ノ吏員數	三四
第一	最近十箇年ノ蠶桑ノ趨勢	三五
第二	蠶桑狀況一覽	三六
第三	岐阜縣繭統計	三九
(一)	春蠶掃立調	三九
(二)	春蠶收繭調	三〇
(三)	夏秋蠶掃立調	三三
(四)	夏秋蠶收繭調	三三
(五)	累年春夏秋蠶繭表	三五
(六)	乾繭取引成績表	三六
第六	栽桑ノ狀況	三七
(一)	桑園段別調	三七

科 目	豫 算	第二 蠶業取締所費 (昭和六年)	
		蠶業取締所費	額
蠶業取締所費		落合出張所 惠那郡 落合村 同 落合村	同 蠶種整理
俸給費		高山支所 大野郡 大名田町 同 苗木町、福岡村	同 蠶種整理
旅費		萩原出張所 益田郡 萩原町 益田郡(朝日村、高根村ヲ除ク)一圓	不越年蠶種検査 蠶種整理
雜費		古川出張所 吉城郡 古川町 吉城郡一圓	同
備品費			同
			九二、八二五 ^円 五二、六八五 一六、四二九 一三、九六三 八、六二一 二、二三一

東白川出張所	加茂郡 東白川村	加茂郡 東白川村、西白川村、蘇原村 ノ内 黒川村、佐見村	自五月一日 至十一月三十日	不越年蠶種検査 蠶種整理
太田出張所	同 太田町	加茂郡 太田町、古井町、山之上村、 蜂屋村、加茂野村、坂祝村、 田原村、富岡村、加治田村、 伊深村、三和村、川邊町、 麻生町、上米田村、下米田村、 久田見村	常設	同
大井支所	惠那郡 大井町	惠那郡 (中津支所管内ヲ除ク) 土岐郡 明知町、静波村、三濃村、吉 ノ内 田村、陶村、串原村、下原田 村、上村	自五月一日 至十一月三十日	同
明知出張所	同 明知町	土岐郡一圓	同	蠶種整理 不越年蠶種母蛾受付
土岐出張所	土岐郡 土岐町	惠那郡 中津町、坂本村、落合村、坂 ノ内 中津町、付知町、苗木町、福岡 村、川上村、加子母村	常設	同
中津支所	惠那郡 中津町	坂下町、川上村	自五月一日 至十二月十日	不越年蠶種検査 蠶種整理
坂下出張所	同 坂下町	付知町、加子母村	同	同
付知出張所	同 付知町			

消	通	借	宿	被	雜	修
耗	信	家	直	服	繕	
品	運	賄	料	費	費	
費	搬	料	費	費	費	
費	費	費	費	費	費	
二、二〇一	一、七四三	八七五	二九三	八〇	一、一九八	一、一二七

第三 蠶絲業者調

(昭和六年)

合	岐	本	羽	稻	山
計	市	縣	郡	郡	郡
八三、五〇五	二〇、六一一	三〇、五	七、三五四	四、八一三	五、五〇五
三三四	八	二二	一四	四	二、七〇四
一、〇九七	一六四	八二	二六	四三	一〇
四六					
四八三	一〇九	四六	三六	八	一〇
七七					
二五五					
二〇九	一三三	二六	二五	七二	三七
五					
一〇	四	一	二	一	
四、五九二	九一五	一四六	二五〇	二〇七	一九〇
六一九	七〇	一一	九	一五	六
二八四	四一	一九	二	三	三
三五二	三一	一六	三	五	二
三七九	一六	一	二	一	五

大	大	可	加	御	武	美	掛	安	不	養	海	大	大		
垣	垣	井	兒	嵩	儀	濃	斐	八	破	老	津	垣	垣		
支	支	支	支	支	支	支	支	支	支	支	支	支	支		
所	所	所	所	所	所	所	所	所	所	所	所	所	所		
一四、〇二五	一、五	二、三六四	二、六八四	一、六五三	三、一二七	四、一八二	一、四四七	七、八九三	六、五八六	二、二〇九	八、二九七	三、九一二	六、七二七	一、九六三	四、七六四
三三	二	七四	六	八〇	一	二	一	二	二	二	二	二	二	二	二
四〇	二	一五五	一五五	三三	三〇九	三〇九	三〇九	三〇九	三〇九	三〇九	三〇九	三〇九	三〇九	三〇九	三〇九
二															
四七	二	六	六	七	六	六	六	六	六	六	六	六	六	六	六
二七	四	二	二	二	二	二	二	二	二	二	二	二	二	二	二
五八	二	二	二	二	二	二	二	二	二	二	二	二	二	二	二
四四	二	六	六	六	六	六	六	六	六	六	六	六	六	六	六
八															
二〇															
二六															

中津支所	三、三三七	五二	九〇	三三	八	一	一	二五	四〇	三三
大井支所管内ヲ除ク	三、三三七	五二	九〇	三三	八	一	一	二五	四〇	三三
高田支所	一、〇四七	四五	九〇	三三	八	一	一	二五	四〇	三三
益田郡	三、五〇〇	三〇	二〇	二九	三	一	一	二五	四〇	三三
大野郡	三、八二四	七	三六	二七	五	一	一	二五	四〇	三三
吉城郡	四、七二三	八	四三	三〇	五	一	一	二五	四〇	三三

第四 蠶種製造者數

原蠶種製造者	三六	三二	三二	三二	三二	三二	三二	三二	三二	三二
普通蠶種製造者	二五〇	二五〇	二五〇	二五〇	二五〇	二五〇	二五〇	二五〇	二五〇	二五〇
實數	二五四	二五〇	二五〇	二五〇	二五〇	二五〇	二五〇	二五〇	二五〇	二五〇

第五 自家用原蠶種ノ検査ヲ爲ス者ノ數

蠶絲業法施行規則第五十一條ノ許可ヲ受ケタル者	一	一	一	一	一	一	一	一	一	一
同業組合聯合會	一	一	一	一	一	一	一	一	一	一
同則第五十一條第二項ノ許可ヲ受ケタル者	一	一	一	一	一	一	一	一	一	一

第六 原蠶種掃立數量

道府縣蠶業試驗場製造原蠶種	二七、九九〇	四八三、〇七一	七四七	五二、八〇八	八七、八二六
蠶種製造者	一、六五六	一〇、四一七	七四七	一一、〇九三	二〇、一〇六
移入及輸入	二九、六四六	四九三、七六〇	七四七	五二、四一五	八九、八九一
其他	—	—	—	—	—
計	—	—	—	—	—

第七 繭検査成績

純粋種	三、八三五	六	三、八四一	一七、七七八	二六、五	一七、〇四三
固定種	一、五六	一	一五七	四、九〇五	一七	四、九三三
交雜種	三、九九五	七	四、〇〇二	一七、六八九	二八二	一七、一三一
合計	—	—	—	—	—	—

(五) 白繭種黃繭種別

合計	純粹種		固定種		交雜種		合計	白繭種		黃繭種	
	夏蠶用	春蠶用	夏蠶用	春蠶用	夏蠶用	春蠶用		合格	不合格	合格	不合格
二〇七六三四二八	七、四三四、〇四九	二、四五四、八四〇	五、九〇七、九七〇	二、四五四、八四〇	四、九八三、二〇九	一、四八五、四四八	二、四五四、八四〇	九、六五〇、八	二、五四七、三四八	二、三二四、八〇三	二、三六六、二七五
二〇七六三四二八	七、四三四、〇四九	二、四五四、八四〇	五、九〇七、九七〇	二、四五四、八四〇	四、九八三、二〇九	一、四八五、四四八	二、四五四、八四〇	九、六五〇、八	二、五四七、三四八	二、三二四、八〇三	二、三六六、二七五
二〇七六三四二八	七、四三四、〇四九	二、四五四、八四〇	五、九〇七、九七〇	二、四五四、八四〇	四、九八三、二〇九	一、四八五、四四八	二、四五四、八四〇	九、六五〇、八	二、五四七、三四八	二、三二四、八〇三	二、三六六、二七五
二〇七六三四二八	七、四三四、〇四九	二、四五四、八四〇	五、九〇七、九七〇	二、四五四、八四〇	四、九八三、二〇九	一、四八五、四四八	二、四五四、八四〇	九、六五〇、八	二、五四七、三四八	二、三二四、八〇三	二、三六六、二七五
二〇七六三四二八	七、四三四、〇四九	二、四五四、八四〇	五、九〇七、九七〇	二、四五四、八四〇	四、九八三、二〇九	一、四八五、四四八	二、四五四、八四〇	九、六五〇、八	二、五四七、三四八	二、三二四、八〇三	二、三六六、二七五
二〇七六三四二八	七、四三四、〇四九	二、四五四、八四〇	五、九〇七、九七〇	二、四五四、八四〇	四、九八三、二〇九	一、四八五、四四八	二、四五四、八四〇	九、六五〇、八	二、五四七、三四八	二、三二四、八〇三	二、三六六、二七五
二〇七六三四二八	七、四三四、〇四九	二、四五四、八四〇	五、九〇七、九七〇	二、四五四、八四〇	四、九八三、二〇九	一、四八五、四四八	二、四五四、八四〇	九、六五〇、八	二、五四七、三四八	二、三二四、八〇三	二、三六六、二七五
二〇七六三四二八	七、四三四、〇四九	二、四五四、八四〇	五、九〇七、九七〇	二、四五四、八四〇	四、九八三、二〇九	一、四八五、四四八	二、四五四、八四〇	九、六五〇、八	二、五四七、三四八	二、三二四、八〇三	二、三六六、二七五
二〇七六三四二八	七、四三四、〇四九	二、四五四、八四〇	五、九〇七、九七〇	二、四五四、八四〇	四、九八三、二〇九	一、四八五、四四八	二、四五四、八四〇	九、六五〇、八	二、五四七、三四八	二、三二四、八〇三	二、三六六、二七五

第九 蠶種ノ移入者及輸入者ノ數

原蠶種	普通蠶種	實蠶種	移入者	輸入者
一	一	二	一	一

第十 移入又ハ輸入蠶種検査成績

第一號 原蠶種 (甲) 検査ヲ請求シタルモノ、品種名及數量

品種名	製造地	箱數	袋數	其他	計
國蠶歐十七號	臺灣	1	1	1	3
同支十四號	同	1	1	1	3
同支一〇五號	同	1	1	1	3
合計		3	3	3	9

第十一 検査合格原蠶種品種名別數量 (移入シ又ハ輸入シタルモノヲ含ム)

品 種 名	系 統	數	品 種 名	系 統	數
國蠶支十四號	支那	九,四七〇	同 支十五號	支歐固定種	五,三三三
同 歐十七號	歐羅巴	九,二七五	純 支金黃	支那	四,四二七
同 支十三號	支那	七,二六一	伊 白 繭	歐羅巴	三,九二一
同 歐十六號	歐羅巴	七,一四四	キネーゼオロ	支那	三,八四六
同 支四號	支那	三,九二四	佛 純 白 繭	歐羅巴	三,四〇八
同 歐七號	歐羅巴	二,九九九	伊 黃 繭	同	二,〇八三
金 蠶 支 五 號	支那	一,三三三	國 蠶 支 九 號	支那	一,五八三
ア ス コ リ	同	一〇,三三三	ア ス コ リ 黃 繭	歐羅巴	一,四四七
國 蠶 支 七 號	歐羅巴	九,六六八	伊 太 利 白 繭	同	一,四三四
同 日 一 號	支那	八,一〇八	支 九 八 號	支那	一,三〇七
同 日 一 號	支那	七,五六八	金 光 支 那	同	九,六六五
同 日 一 號	支那	五,五六八	純 支 白 繭	同	七,四五

新 昌 長 支 那 種	銀 華 同 種	三 德 同 種	三 德 同 種	相 模 日 支 固 定 種	西 白 歐 羅 巴 種	愛 歐 同 種	明 月 支 那 種	支 七 三 號 同 種	優 白 歐 羅 巴 種	中 島 白 同 種	伊 達 白 同 種	ア ス コ リ 白 同 種	勝 野 白 同 種	金 野 同 種	寶 珠 同 種	
七〇四	六〇七	五八二	五三三	五〇六	四九三	四七五	四四一	四一五	四一五	四〇一	三九三	三六五	三六四	三六三	三五二	
綾 黃 支 那 種	伊 白 繭 同 種	支 白 繭 同 種	國 蠶 歐 九 號 同 種	勝 野 黃 支 那 種	特 選 伊 太 利 白 同 種	勝 七 號 同 種	寶 珠 支 那 種	銀 鷄 日 支 那 種	大 波 皓 支 那 種	佐 波 支 那 種	中 島 支 白 同 種	ジ ャ ロ ア ス コ リ 同 種	福 島 歐 同 種	清 國 二十 號 新 昌 同 種	長 江 歐 同 種	銀 近 江 歐 同 種
二九四	二八三	二七八	二六八	二四六	二三四	二二二	二一〇	一八九	一七五	一六八	一四〇	一三五	一一一	一一〇	一〇二	

龍角	大新	大青	大相	大浙	大國	大日	大綾	大國	大同	大秋	大正	大富		
支	支	支	支	支	支	支	支	支	支	支	支	支		
那	那	那	那	那	那	那	那	那	那	那	那	那		
種	種	種	種	種	種	種	種	種	種	種	種	種		
三〇三六	二七三三	二七七八	二一五五	二一〇一	二〇〇四	一九二九	一七五三	一六七五	一四九五	一四六三	一三七八	一二五六		
昭	諸	和	大	白	紹	蓬	日	銀	泰	特	寶	中	千	新
支	支	支	支	支	支	支	支	支	支	支	支	支	支	支
那	那	那	那	那	那	那	那	那	那	那	那	那	那	那
種	種	種	種	種	種	種	種	種	種	種	種	種	種	種
一、一九二	一、一五五	一、〇九八	一、〇三九	九、五七	九、四〇	七、五九	六、九三	六、八七	六、三三	五、〇四	四、〇八	二、〇九	二、〇八	一、九六

旭	純	世	支	支	國	同	大	青	大	國	惠	
支	支	支	支	支	支	支	支	支	支	支	支	
那	那	那	那	那	那	那	那	那	那	那	那	
種	種	種	種	種	種	種	種	種	種	種	種	
一〇三	九三	八〇	七九	六四	二五三、一七〇	一八三、六六	四八、二六一	二、三〇六	一三、八六五	一三、六二五	一一、九五三	
飛	赤	飛	計	計	新	新	滿	王	國	銀	國	白
支	支	支	支	支	支	支	支	支	支	支	支	支
那	那	那	那	那	那	那	那	那	那	那	那	那
種	種	種	種	種	種	種	種	種	種	種	種	種
二二	一四	三	五〇、一〇五	六	九、一七五	七、〇二一	七、〇〇〇	五、六四三	四、九六九	四、〇四三	三、七九一	三、七一一

附 錄

第十七 蠶業取締所ノ吏員數

蠶種 檢查 吏員	蠶業取締吏員		農 林 主 事	農 林 技 手	地 方 農 林 主 事	地 方 農 林 技 師
延 實 數	臨 時	常 置	延 實 數	延 實 數	延 實 數	延 實 數
	785	104				
					1	4人

第一 最近十箇年ノ蠶桑ノ趨勢

年 度	飼育戸數		桑園段別		掃立數量	收滿高	收滿價格	養蠶家一戸當リ			桑園一段步當			收滿高
	日	町	段別	町				段別	掃立數量	收滿高	價格	掃立數量	收滿高	
大正十一年	八五,九四九	一九,三〇八	七六二,三五三	二,六〇〇,二五〇	二六七八,六八九	二二	八九	三〇	三一	三九	一三	三八三三		
同十二年	八六一〇	一九,〇七七	七七五,七〇六	三,一〇一,三八〇	三二〇,〇二七	二二	九〇	三六	三七二	四二	一六	四,五七〇		
同十三年	八六,九六二	一八,八四九	七八一,八三三	三,五〇三,四〇八	二七〇,六〇七	二二	九〇	四〇	三一	四一	一九	五,一六四		
同十四年	八九,〇〇	一九,三七二	七九七,六六八	四,〇三一,三三七	四〇,五〇三,二六	二二	八九	四五	四五四	四一	二〇	五,九四二		
昭和元年	八九,八二二	二〇,一五〇	八三〇,五五五	四,一七〇,〇七二	三三,一〇四,三〇	二二	九二	四六	三六八	四二	二〇	六,一九四		
同二年	八九,二八四	二一,五〇五	八三三,一五三	四,二一三,九四二	二四,五五四,二一八	二四	九三	四七	二七五	三九	二〇	六,二二四		
同三年	八九,一九二	二二,五五八	八五〇,六九二	四,〇六二,一五〇	二四,三八六,九六〇	二五	九五	四六	二七三	三八	一八	五,九八八		
同四年	八九,〇八三	二二,五九一	八四四,八四六	四,九三二,一〇三	三一,一四四,三四	二五	一〇〇	五五	三五〇	四〇	三三	七,二五六		
同五年	八八,九七〇	二五,五二九	八一三,二二九	四,七八二,〇〇七	一四,一八一,一〇二	二九	九一	五四	一五九	三二	一九	七,〇五〇		
同六年	八三,五〇五	二四,〇九六	七,六八九,九五七	四,三〇一,六七七	一二,三三一,〇四八	二九	九二	五二	一四八	三二	一八	六,三四一		

0 1 2 3 4 5 6 7 8 9 20 1 2 3 4 5

第二 蠶桑狀況一覽 (昭和六年度)

郡市名	農業戶數		蠶養戶數		同上	畑段別	桑園段別	同上	掃立數量	收滿高	同上價額	蠶家一戶當		同上	桑園一段當	蠶種一戶當	對全產
	總數	蠶養	總數	蠶養								收滿高	價額				
合 計	一三六,六八九	八三,五〇五	六〇	三六,六二七	六〇	二四,〇九六	六二,七六九	二,四七四	一三,三二〇	二九	九二	五,五二六	一四七	一七,八五一	五五三	五五	
岐阜市	一,六三三	三〇五	二六	一四,一〇〇	二六	八,二四〇	五八	二,〇〇八	一三,五六七	二七	七二	四,四八二	一〇〇	一六,四六四	六四	五〇	
大垣市	四,四三二	一,一五	三	二四,二〇〇	三	二,二〇〇	一〇	三二六	二八〇	一五	一五	一八,六六七	五一	二二,七三三	一,二三九	五六	
稻葉郡	一〇,七二四	七,三五四	六九	四,〇三〇	六九	二,四四六	六一	九,〇二五	五〇,三三九	三六	一三四	六八,四四〇	一八九	一〇,五七三	五八七	五八	
羽島郡	七,五七三	四,八一三	六四	二,〇四一	六四	一,七三二	五七	四,八八六	二六,〇九五	二四	一〇一	五,四五六	一三三	二,三四〇	五五六	六〇	
海津郡	四,二八四	二,三六四	五五	一,〇八四	五五	五八六七	五四	二,七〇五	一〇,五三八	二二	五三	三,二二七	八九	一,五六〇	六〇六	六一	
養老郡	五,四三〇	二,六八四	四九	九三三	四九	五五三二	五九	一,四二七	八,六二九	二一	五三	三,二二七	八九	一,五六〇	六〇六	六一	
不破郡	四,九三三	一,六五三	三四	八二九	三四	三三三四	四一	八三〇	五,〇二七	二〇	五〇	三,〇四一	八〇	一,四九〇	六〇五	五八	
安八郡	七,〇五二	三,一二七	四四	一,二六二	四四	六七七〇	六〇	二,一八八	一四,六三九	二二	七〇	三,六六一	九七	一,六八一	五二四	五七	
掛島郡	八,二二四	四,一八二	五一	一,六三三	五一	一,〇二七	六二	二,七八〇	一五,三四四	二二	七〇	三,六六一	九七	一,六八一	五二四	五七	
本巢郡	七,四一六	五,五〇五	七四	一,六二八	七四	九,五三六	五九	三,七八八	二九,九九九	一七	六九	三,九九六	九六	二,三〇七	五八〇	五八	
山崎郡	五,〇三五	二,七〇四	五四	一,〇四八	五四	五七三四	五五	二,一七六	一三,〇二七	二一	七三	四,六三三	一一七	二,〇七三	五九〇	五四	
武儀郡	一,二五九	七,八九三	六三	三,五三六	六三	一,九七二	五六	七,二九八	四〇,九〇〇	二五	九二	五,一八八	一一九	一,七六九	五六一	五〇	
郡上郡	八,五一一	六,五八六	七七	二,五九三	七七	一,三四二	五二	四,〇七二	二七,四五四	二〇	六二	三,六〇五	一〇一	一,七六九	五六一	五〇	
加茂郡	一,三二三	八,二九七	七三	四,二九三	七三	三,〇九三	七三	一,〇二二	二七,四五四	二〇	六二	三,六〇五	一〇一	一,七六九	五六一	五〇	
可兒郡	六,九二二	三,九一二	六四	一,九四三	六四	一,四九三	七七	四,九九七	二七,六六六	二二	六二	三,六〇五	一〇一	一,七六九	五六一	五〇	
土岐郡	六,九二二	三,九一二	六四	一,九四三	六四	一,四九三	七七	四,九九七	二七,六六六	二二	六二	三,六〇五	一〇一	一,七六九	五六一	五〇	
惠那郡	一,四二〇	八,〇一一	五七	三,八七四	五七	二,八〇九	七三	一,〇二二	二七,四五四	二〇	六二	三,六〇五	一〇一	一,七六九	五六一	五〇	
益田郡	四,九二三	三,五〇〇	七一	一,九三三	七一	一,八〇九	六一	二,八六九	一七,〇〇五	二二	六二	三,六〇五	一〇一	一,七六九	五六一	五〇	
大野郡	五,四五四	三,八二四	七〇	二,三三三	七〇	一,四二七	六二	二,〇四八	一七,〇〇五	二二	六二	三,六〇五	一〇一	一,七六九	五六一	五〇	
吉城郡	六,四六九	四,七二三	七三	二,五三三	七三	一,六八三	六五	三,〇六四	一八,四七五	二二	六二	三,六〇五	一〇一	一,七六九	五六一	五〇	

第三 岐阜縣繭統計 (昭和六年)

(一) 春蠶掃立調

郡市名	養蠶戶數	掃立量	
		白	黃
合 計	七七,六一	一,五二一,〇一六	二,〇五〇,二四五
岐阜市	二五七	六六九	三,七〇三
大垣市	七	四七	一七八
稻葉郡	七,一三	八三,九五〇	三五三,四七二
羽島郡	四,七三一	三八,〇九〇	二〇六,〇九四
海津郡	二,三五六	三八,八三七	六四,五六八
養老郡	二,二九〇	三一,二六九	四四,二八二
不破郡	一,三五五	一五,八三六	二五,〇六五
安八郡	二,九〇六	三七,六二七	六九,四九一
安八郡	三,六四六	六一,六九〇	六一,〇〇八
本巢郡	四,八七一	一一,二〇七	一六八,四三三

郡市名	上		玉		扇		扇		計	
	數量	價額	數量	價額	數量	價額	數量	價額	數量	價額
山縣郡	二四八九	七五九二	二五、九九八	一三、四九九	六二、九四六	八八、九四四	二九三、六五五	二二七、五二一	八八、九四四	二九三、六五五
武上郡	六四三〇	七、七九一	一〇四、八四九	一五四、九二五	一三三、六七二	二二七、五二一	四六〇、八七九	二〇三、八三五	四六〇、八七九	二〇三、八三五
加茂郡	七、七九一	三八三三	一五四、九二五	二五、二一五	一七八、六二〇	九〇、二〇〇	四六〇、八七九	二〇三、八三五	四六〇、八七九	二〇三、八三五
可兒郡	一七三九	六一二二	四六、二七二	二〇、六六一	一五三、三三八	三二七、〇二九	九〇、二〇〇	三二七、〇二九	九〇、二〇〇	三二七、〇二九
土岐郡	六、一一二	三、四三二	二〇、六六一	一八、一六〇	八、六三九	一六三、三九四	一六三、三九四	一六三、三九四	一六三、三九四	一六三、三九四
惠那郡	三、四三二	三、四三二	一八、一六〇	一五六、〇五六	七、三三八	一六三、三九四	一六三、三九四	一六三、三九四	一六三、三九四	一六三、三九四
益田郡	三、四三二	三、四三二	一八、一六〇	一五六、〇五六	七、三三八	一六三、三九四	一六三、三九四	一六三、三九四	一六三、三九四	一六三、三九四
大野郡	三、四三二	三、四三二	一八、一六〇	一五六、〇五六	七、三三八	一六三、三九四	一六三、三九四	一六三、三九四	一六三、三九四	一六三、三九四
吉城郡	四、五四六	三、四三二	一六九、一七九	一六九、一七九	一七、三六一	一八六、五四〇	一八六、五四〇	一八六、五四〇	一八六、五四〇	一八六、五四〇
合計	二、七五八三一	六、七〇三、四六〇	一〇九、一九六	一七、一三三	七〇、四四五	八三、〇七〇	二、三五五、四七二	六、九五七、六五二	二、三五五、四七二	六、九五七、六五二
同合	八九九九六	二、八三三、一八	五二、〇六二	八〇、二二二	三三、五二五	四〇、七二三	九八四、五八三	二、九四四、〇七三	二、九四四、〇七三	二、九四四、〇七三
黃白	一、二七五、八三五	三、八八〇、三三三	五七、一三四	九〇、九〇〇	三七、九二〇	四二、三四七	一、三七〇、八八九	四、〇一三、五七九	一、三七〇、八八九	四、〇一三、五七九

郡市名	數量	價額	數量	價額	數量	價額	數量	價額	數量	價額
岐市	五、一〇四	一三、八三九	三五七	三四五	一、〇八九	八八一	六、五五〇	一五〇、六五	五、一〇四	一三、八三九
大垣市	一、七一一	四八六	一一	二二	二	二	一八四	五一〇	一、七一一	四八六
稻葉郡	二、七三〇、四三三	八〇四、四三三	一、二九〇	二二、五二四	七、三八四	九、一六七	二九二、七二七	八三六、二四	二、七三〇、四三三	八〇四、四三三
羽島郡	一、四二、三六四	四〇五、五〇四	七、四四〇	一、二五六	五、四一八	六、五九一	一、五五、二二	四二、三三三	一、四二、三六四	四〇五、五〇四
海津郡	六、七、一〇三	二〇〇、三四一	三、一七八	四、三九三	二、一〇二	二、六二二	七、二、三八三	二〇七、三四六	六、七、一〇三	二〇〇、三四一
不美郡	四、八、五三七	一四五、二二一	三、一、二四	三、八一五	一、一五七	一、〇三二	五、二、一八	一五〇、〇六八	四、八、五三七	一四五、二二一
安八郡	二、五、八三八	七五、一四四	二、〇六八	二、三四一	一、一七	一、八一	二九、〇二二	七、八、六六六	二、五、八三八	七五、一四四
本巢郡	五、九、一六三	一六八、八二〇	四、三、一一	五、七五三	一、五〇一	一、二五九	六、四、九七五	一七五、八三三	五、九、一六三	一六八、八二〇
山崎郡	七、七、九二四	二二九、七〇七	四、一、九〇	五、六七八	二、一五二	一、七六二	八、四、二六六	二、三、七、一四七	七、七、九二四	二二九、七〇七
武上郡	二、一、六、二二四	三三、四三五	五、三、八〇	七、九六八	三、五、一八	二、七五六	一、二、五、〇二二	三、四、三、一五九	二、一、六、二二四	三三、四三五
郡上郡	六、二、七八四	一八七、三三八	三、〇、四六	四、八三六	一、八〇九	一、五九六	六、七、六三九	一九三、六七〇	六、二、七八四	一八七、三三八
郡上郡	一、八、八、六二七	五九、四、七九一	九、〇〇四	一四、三、七九	五、九、七六	六、二、九七	二、〇、三、六〇七	六、一、五、四六七	一、八、八、六二七	五九、四、七九一
郡上郡	一、四、三、四八二	四、五、九、六七三	九、三、九七	一三、五、三二	六、一、五八	六、八、〇四	一、五、九、〇三七	四、八、〇〇八	一、四、三、四八二	四、五、九、六七三
郡上郡	二、七、七、八三三	九、一〇、六三八	二、一、八、九九	二〇、四、五六	七、五、四三	一〇、一、一一	二、九、七、二七五	九、四、一、〇五	二、七、七、八三三	九、一〇、六三八
郡上郡	一、二、六、八八五	三九、八、五六九	四、九、七八	八、八、三八	二、八、三四	三、六、五一	一、三、四、六八七	四、一、〇、五八	一、二、六、八八五	三九、八、五六九
郡上郡	五、六、〇、五四	一、七、七、九二〇	二、〇、三四	三、五、七二	一、一、六三	一、五、七四	五、九、二、五二	一、八、三、〇、六六	五、六、〇、五四	一、七、七、九二〇

(三) 夏秋蠶掃立調

郡市名	養蠶		白掃		立黃		計量	
	戶數	蠶數	戶數	量	戶數	量		
惠那郡	一九,四七五	五八八,三五二	八,九七一	一六,五三四	六,二三三	八,二四三	二〇六,六七九	六一三,一三八
益田郡	一一,四九一	三六一,五〇六	六,四三九	九,一五九	四,五四〇	五,七三〇	一二五,八八七	三七六,三九五
大野郡	八,六三六	二八九,七七七	五,七五三	九,一〇六	四,一三五	五,七八七	九六,二五五	三〇四,六七〇
吉城郡	一一,〇三四	三五九,〇六七	五,三三七	六,六一六	四,六二四	五,九三四	一二,九九五	三七,一六七
合計	七六,九〇七	二,〇五五	七〇,五六三	四〇八,五六一	一四三,一三五	一四三,一三五	四一八,六九六	一,一七六
岐阜市	三〇五	一五	二五七	一一,七六六				一,一七六
大垣市	一五	七	七	二〇四				二〇四
稻葉郡	六,七四一	六五〇〇	六五〇〇	四七,七九三				四七,七九三
羽島郡	四,三九四	四,三二二	四,三二二	二四,四五二				二四,四五二
海津郡	二,一七〇	二,一六三	二,一六三	一一,七〇〇				一一,七〇〇
養老郡	二,三九一	一,九七七	一,九七七	六七,二二二				六七,二二二
不破郡	一,四五七	一,一五九	一,一五九	四二,一七四				四二,一七四

(四) 夏秋蠶收繭調

郡市名	繭額		繭量		繭額		計量
	數量	價額	數量	價額	數量	價額	
安八郡	二,八九八	二,六七七	一一,六二三	六一	一一,六八四		一一,六八四
掛斐郡	三,九一七	三,三八一	一五,三八〇	一,三〇〇	一五,一〇八		一五,一〇八
本巢郡	五,二四六	四,六一二	一九,二五〇	—	一九,八三〇		一九,八三〇
山縣郡	二,五四五	二,三三〇	一〇,二一八	二,六〇四	一一,二八二		一一,二八二
武儀郡	七,七〇八	七,四〇七	四三,一七三	九〇四	四三,六四三		四三,六四三
郡上郡	五,六一七	五,四六一	一六,六二五	三,一三六	一六,九七三		一六,九七三
加茂郡	八,〇八〇	七,五七四	五四,〇三〇	一,一〇二	五四,一四五		五四,一四五
可兒郡	三,六六四	三,五八五	二九,八九六	—	二九五,八九六		二九五,八九六
土岐郡	一,八五六	一,六三三	一四,九二八	四二九	一四,九六三		一四,九六三
惠那郡	七,九五七	五,九六八	六九,三〇三	三,三五五	七三,二六八		七三,二六八
益田郡	二,九一八	二,八三九	八九,七〇六	一八八	八九,八九四		八九,八九四
大野郡	二,七三三	二,五八五	五七,〇三六	一八	五七,〇五四		五七,〇五四
吉城郡	四,三九五	四,一一八	一九,四九八	三六	一九,五三四		一九,五三四

郡市	白	黄	計
合	一、六五八、二九四	四、九三九、六四九	一、九五、九四九
岐	一、六三八、七四五	四、八八二、〇四一	一九四、八七九
大	一九、五四九	五七、六〇八	一、〇七〇
市	五、四四六	一九、〇六一	一、〇八九
稻	八五	二四六	八
羽	一七五、一五六	五〇一、六三七	二、三九三〇
海	八六、八二七	二三四、九三〇	一、二、二三四
養	四〇、九八四	一、二四、三一	五、二二二
不	二九、一七五	八五、九〇六	三、三九四
安	一八、五〇一	五、九〇四	一、九三九
揖	四三、七二二	二二、二〇〇	四、三〇〇
本	五八、五二七	一六四、七二三	八、二九六
山	七六、六三五	二二〇、四七二	一〇、四二四
武	四八、四六六	一三八、七〇七	六、二六八
郡	一七七、八六三	五二七、〇一八	一九、三二五
郡	六六、六五六	一七四、三六二	七、八〇六

(五) 累年春夏秋蠶繭表

年次	春蠶	夏蠶	秋蠶	計	春	夏	秋
加茂郡	二二五、八九一	七二八、六二六	二六、七七五	一、〇五〇	一五六七三	二六四七一六	七九四、八五三
可兒郡	一一九、七三〇	三七五、〇四〇	一六、六三〇	五、六五一	六五八四	一四二、〇〇一	四一四、〇七一
土岐郡	六〇、三一一	一九九、七七一	七、五六七	二、九〇四	四、一五二	七〇、七九二	二二八、五二二
惠那郡	三〇三、〇〇八	九四六、〇二八	二九、六六七	一、六八五一	二四、二八五	三四、九二六	一、〇二一、三六五
益田郡	三八、九四八	一〇六、四三七	三、六六六	二、〇〇六	二、二五四	四四、六二〇	一一三、六五五
大野郡	二四、九六八	七一、〇一五	二、五一四	一、三五一	一、六三六	二八、八三四	七六、四〇二
吉城郡	五五、四〇五	一四八、一四	四、八九五	六、一四九	二、五四六	六二、八八〇	一五六、八〇九
大正	一、五五三、五九二	一〇、四九六、六五八	二六、〇〇、二五〇	二、六〇〇、二五〇	五九七	五九七	四〇、三
同	一、七七二、五〇二	一、三三八、七八	三、一〇一、三八〇	三、一〇一、三八〇	五七二	五七二	四二、八
同	一、八四四、三六二	一、六五九、〇八二	三、五〇三、四〇八	三、五〇三、四〇八	五二六	五二六	四七、四
同	二、〇四七、五八三	一、九八三、七五四	四、〇三一、三七七	四、〇三一、三七七	五〇八	五〇八	四九、二
昭和	二、一〇三、九五七	二、〇六六、一五	四、一七〇、二一一	四、一七〇、二一一	五〇三	五〇三	四九、三

收繭總額ニ對スル百分比

昭 和	同	同	同	同	同
二	三	四	五	六	六
年	年	年	年	年	年
二,一九三,九七七	二,〇四四,九八三	二,三九五,二七七	三,五三六,一三四	二,二四五,八七三	一,九四六,二〇五
二,〇二〇,九六五	二,〇一七,一六七	二,五二六,八二六	二,二四八,七三三	四,二一三,九四二	四,〇六二,一五〇
四,二一三,九四二	四,〇六二,一五〇	四,九三二,一〇三	四,七八二,〇〇七	四,三〇一,六七七	五,三〇〇
五,三〇〇	五,〇三三	四,八七	五,三〇	五,四八	四,八〇
四,八〇	四,九七	五,一三	四,七〇	四,五二	

(六) 乾繭取引成績表 (昭和六年)

郡市別	春		夏		秋		晩秋		計
	人	量	人	量	人	量	人	量	
合 計	一,八八六	一六三,二三七	一,〇七三	一三九,九六四	一,七〇七	二五四,一五	二,六六七	六〇,三七二	二六二,九四八
岐 市									
大 垣 市			一	三					三
大 垣 郡	五七四	七二,〇八一	五四五	八,八八五	八六三	一五四,〇〇〇	一,〇七四	二六,八六六	一三三,三三三
羽 島 郡	二八五	三四,六六二	一三五	二,二九〇	四二	五八一	二五五	八,一四七	四五,六七八
海 津 郡	一九三	四,六六四					一五〇	二,五五三	七,二二六
養 老 郡	五七一	三,八六四			七八	二〇六二	四四	一,八二〇	七,一〇六

不 破 郡	安 八 郡	掛 斐 郡	本 集 郡
一七二	三三六	八八	一八三
四,五四五	一三,一三八	七,四四七	二,八四六
二	三七	三五	三三三
一,二六	五五二	一七〇	一,九〇三
五八	二五	七五	五六八
二,三七	三六七	一,四六九	五,二九九
一五二	一七六	二三六	五九四
二,一三三	三,五一九	七,二二三	八,七七四
七,〇三〇	一七,五六六	一六,三九八	三,八八三

備考 本表ハ美濃乾繭共同販賣利用組合ニ於ケル乾繭取引成績ヲ載録セリ

第六 栽桑ノ状況

(一) 桑園段別調 (昭和六年六月末日現在)

郡市名	計	根	刈中	刈高	刈立	通
合 計	二四〇,九六四	七,七六〇	九,四七四	二,七六一	四,一〇一	
岐 市	八二,四	一七	五四九	二五八		
大 垣 市	二,三	一・九	〇二			
大 垣 郡	二四,四六五	六九五	一,七三六	六三六	三〇八・三	三九
羽 島 郡	一,七三二	八九五	七二七	七二七	三〇八・三	二七

吉	大	益	惠	土	可	加	郡	武	山	本	揖	安	不	養	海
城	野	田	那	岐	兒	茂	上	儀	縣	巢	斐	八	破	老	津
郡	郡	郡	郡	郡	郡	郡	郡	郡	郡	郡	郡	郡	郡	郡	郡
一、六五八・三	一、四八二・七	一、一八九・九	二、八〇九・三	六四七・三	一、四九五・二	三〇九五・三	一、三二四・〇	一、九七二・八	五七三・四	九五三・六	一、〇二七・四	六七七・〇	三三七・四	五五三・二	五八六・七
一八七・七	九九九	三〇〇・六	二、五六三・二	五三九・九	三二四・七	一、〇三四・九	三七八・七	五二八・八	一〇六・九	六九六	四八八・六	一一五・三	二三四・四	三三二・二	三〇三八
八四〇	七八一	四二〇	一一三八	一〇一・六	一、一〇五・七	一、八三四・三	二二〇・八	一、〇六九・九	三五四・九	六九八・〇	三四四・四	四四二・六	五二七	一四三・三	二二三五
三七八	七七〇	九七	五七三	三七	五七四	一九二八	一一五九	三一四	一〇六七	一七三・三	一九〇	九二七	二九〇	五八〇	四八九
一〇四八・八	一、二二七・七	八二八・六	七五〇	二一	七四	三三・三	六三六・六	六二七	四九	一二七	七五四	二六・五	二一・三	三〇・七	〇・五

(二) 桑苗生産高 (自昭和五年十月至昭和六年六月)

山	本	揖	安	不	養	海	羽	稻	大	岐	合
縣	巢	斐	八	破	老	津	島	葉	垣	阜	計
郡	郡	郡	郡	郡	郡	郡	郡	郡	市	市	市
一三六	六七	一三二	五三	九〇	七六	五六	七三	三四	一	一	四、〇一三
一四、三〇〇	九六、六〇〇	三三〇、五〇〇	三八、八六〇	一五、七〇〇	二八、四〇〇	二〇、六五〇	二九、八〇〇	一五、一〇〇	一	一	二、二二八、七〇〇
二六	一七八	六五四	六四	二九	六六	三六	二四三	二八	一	一	三、九七七
六、一七三・四	八七、三〇〇	四七二、〇八〇	二、三七八〇	八〇、六〇〇	一〇八、一〇〇	一〇九、五〇〇	一〇五、四五〇	五八、六五〇	一	一	三、五五〇、五〇六
四四七	五七三	三、三〇八	一一三	六七六	四九八	四八二	六五三	四四九	一	一	二六、三〇〇
一	一	一	一	二、二六二〇	二八〇〇	一	一	一	一	一	二、三四、六五五
一	一	一	一	一	一	一	一	一	一	一	一〇、三三
八三〇	一	一	一	一、〇〇〇	一	一	五、〇〇〇	一	一	一	一、三四、九六五
四	一	一	一	一〇	一〇	一	一	一	一	一	二、七七八
一	一	一	一	四、〇〇〇	一	一	一	一	一	一	七、〇〇〇
一	一	一	一	一	一	一	一	一	一	一	二、五

年次	桑		園計	畑段別=對スル 桑園段別割合
	段別	見積段別		
大正十一年	一五八七九九	三、四二五九	一九、三〇一八	三九二
大正十二年	一五、五六三三	三、五五五四	一九、一〇八七	三九六
大正十三年	一五、三五四三	四、四〇六六	一八、八四四九	三九〇
武儀郡	九七	二二三	四七九、〇七〇	一〇
加茂郡	四〇四	三五	五、五〇〇	三三
可兒郡	二五四	一二九	一二、八一〇	四
土岐郡	一二三	二六八	六六七、九〇〇	六三〇〇
惠那郡	四二	三二	四六、五五〇	五〇
益田郡	七七八	一、四四四	八七四、三九二	二七八
大野郡	五二八	六九	三六、三三〇	五九九
吉城郡	六四九	一〇九	一〇八、〇五〇	四七三

(三) 累年桑園段別表

郡市名	配付總數	昭和二年度					同	同	同	同
		昭和二年度	三年度	四年度	五年度	六年度				
大正十四年	一六、〇〇六・三	三、三六六・一	一九、三七二・三	一九、三〇一八	五〇、三〇七二	五〇、三八六〇	三九六			
昭和元年	一六、五五八・〇	三、五六四・八	二〇、一五〇・六	二〇、一五〇・六	三〇、三六八〇	四、一〇				
同二年	一八、四六七・〇	三、〇三八・四	二一、五〇五・四	二一、五〇五・四	四、四八					
同三年	一九、三七二・七	三、一八五・三	二二、五五八・〇	二二、五五八・〇	四、七〇					
同四年	一九、六三七・六	二、九五七・五	二二、五九五・一	二二、五九五・一	四、八二					
同五年	二二、九七〇・六	二、五八一・三	二五、五二一・九	二五、五二一・九	六、五八					
同六年	二二、七四八・四	二、三四八・五	二四、〇九六・九	二四、〇九六・九	六、二四					
合計	三、六五六、六八〇	八二六、九七八	九、九二、九七〇	九、九二、九七〇	五〇、三〇七二	五〇、三八六〇				
岐阜市	—	—	—	—	—	—				
大垣市	—	—	—	—	—	—				
稻葉郡	一九八、八〇〇	六七、五〇〇	三一、三〇〇	三〇、〇〇〇	三〇、〇〇〇	三〇、〇〇〇				
羽島郡	七九、八七〇	三五、六九五	一九、一七五	一〇、〇〇〇	五、〇〇〇	一〇、〇〇〇				

(四) 縣營桑苗配付狀況

海	養	不	安	拵	本	山	武	郡	加	可	土	惠	益	大	吉
津	老	破	八	斐	巢	縣	儀	上	茂	兒	岐	那	田	野	城
郡	郡	郡	郡	郡	郡	郡	郡	郡	郡	郡	郡	郡	郡	郡	郡
九〇,〇〇〇	六〇,〇〇〇	八〇,〇〇〇	六八,五〇〇	一八,六九一	二五,五一一〇	八三,二七五	一七,五六三〇	一三,一二七〇	三七,五五三	一二,八二七二	一三,七〇五	五八,二七五	一九,二一五〇	四六,三七二	四三,五二七五
二〇,〇〇〇	二〇,〇〇〇	一〇,〇〇〇	一八,五〇〇	二六,九一三	三三,二九七	六,二〇〇	四一,三九〇	三,二七〇	一〇,五九二六	三六,〇七七	三九,七〇五	九三,二七五	五二,二〇〇	七七,〇〇五	一一,〇一四
三〇,〇〇〇	二〇,〇〇〇	二〇,〇〇〇	一七,〇〇〇	五〇,〇〇〇	八二,二二三	二四,〇七五	三三,二四〇	四二,〇〇〇	八九,五九七	三八,一九五	三〇,〇〇〇	二〇,〇〇〇	三一,一五〇	一〇,九七五	一二,四二五〇
二五,〇〇〇	一〇,〇〇〇	一五,〇〇〇	八,〇〇〇	三〇,〇〇〇	七五,〇〇〇	二八,〇〇〇	四〇,〇〇〇	二三,〇〇〇	八〇,〇〇〇	一二,〇〇〇	二四,〇〇〇	一一,五〇〇	四九,八〇〇	一四,五〇〇	一〇〇,〇〇〇
一〇,〇〇〇	五,〇〇〇	一五,〇〇〇	五,〇〇〇	四〇,〇〇〇	三五,〇〇〇	一五,〇〇〇	三〇,〇〇〇	五,〇〇〇	五〇,〇〇〇	二〇,〇〇〇	二〇,〇〇〇	六〇,〇〇〇	三〇,〇〇〇	七八,〇七三	五〇,〇〇〇
五,〇〇〇	五,〇〇〇	二〇,〇〇〇	二〇,〇〇〇	四〇,〇〇〇	三〇,〇〇〇	一〇,〇〇〇	三〇,〇〇〇	三〇,〇〇〇	五〇,〇〇〇	二〇,〇〇〇	二〇,〇〇〇	五〇,〇〇〇	三〇,〇〇〇	五三,八六〇	五〇,〇〇〇

(五) 指導桑園一覽

合	岐	大	稻	羽	海	養	不	安	拵	本	山	
市	市	市	郡	郡	郡	郡	郡	郡	郡	郡	縣	
計	市	市	郡	郡	郡	郡	郡	郡	郡	郡	縣	
九	九	九	九	九	九	九	九	九	九	九	九	
蘇原村	川島孫一	野原小三郎	鷺見儀一郎	關ヶ原町	田中喜和	今尾村	岩田甚吉	伊藤美太郎	田中正雄	上多度村	西郷村	林信
昭和四年	昭和五年	昭和六年	昭和六年	昭和六年	昭和六年	昭和六年	昭和六年	昭和六年	昭和六年	昭和六年	昭和六年	昭和六年
九	九	九	九	九	九	九	九	九	九	九	九	九
二七	二七	二七	二七	二七	二七	二七	二七	二七	二七	二七	二七	二七

養老郡	海津郡	大垣市	大垣支所	山縣郡	本集郡	羽島郡	稻葉郡	岐阜市	岐阜支所
一、二八二四	七、四四八	四、九二八	九、九〇九二	二、四一三六	一、一九〇〇	三、七、五四八	一、九〇、四五六	八、六九一二	三、五〇、九五二
一、三八、〇三九	四、四七五五	一、一五八〇五	九、一二、〇〇六	二、五五、一九五	一、四七、二一八	三、四七、九〇三	四、五六、二八三四	二、六三、〇六一	二、六三、〇六一
三、四八、九七六	一、五八〇五	一、四四、三三〇	二、三、七、六五一	七、七〇、八五八	四、一九、三三〇	九、三九、七五〇	一、六〇、三七一一	七、四八、三三八七	七、四八、三三八七
六、六八、六〇〇	一、五〇、六二	一、四、四三	六、〇、五五七	一、五五、八七〇	八、四〇〇〇	一、七、五〇〇	七、六八、〇〇〇	二、九二、五七九	二、九二、五七九
二、八、三二一	三、七〇、九五	三、七八〇	一、四四、五三五	二、八、〇九二	三、七、八〇〇	六、八三	一、九四、九〇〇	七、二四、三三四	七、二四、三三四
四、一五、八三六	一、六六、三六〇	一、四、四三	二、四、六、二一八	九、二六、七二八	四、二七、七二〇	九、四一、五〇〇	四、七五、七三三四	八、二〇、七二二	八、二〇、七二二
四、二八、六六〇	八、九、二九八	一、四、四三	二、五、六、一〇	三、一六、七三三	四、三九、六二〇	三、四八、五八六	一、六八、〇五一五	四、二六、四一九	四、二六、四一九
四、二八、六六〇	八、九、二九八	一、四、四三	二、五、六、一〇	九、二六、七二八	四、三九、六二〇	九、四一、五〇〇	四、九四、八、一九〇	一、二、四〇、九五二	一、二、四〇、九五二
四、二八、六六〇	八、九、二九八	一、四、四三	二、五、六、一〇	九、二六、七二八	四、三九、六二〇	九、四一、五〇〇	四、九四、八、一九〇	八、五五、八、六七三	八、五五、八、六七三

不破郡	安八郡	掛斐郡	美濃支所	武儀郡	郡上郡	御嵩支所	加茂郡	可兒郡	大井支所
二、三、三二四	一、六、九一二	三、三、六五六	一、八、三、二〇四	一、四、一、六〇四	四、〇、六〇〇	六、三、二八〇	四、六、七三三	一、六、五四八	二、六、三、二八
一、六八、〇九七	二、一、五、六一〇	三、七、四、四五五	一、二、五、九、四二七	九、〇、一、六三〇	二、四、六、一、七九〇	三、五、六、七、九七	三、八、四、九、八八五	一、三、七、四、二一一	一、五、七、九、一五九
四、二、五、一、二一八	五、二、六、一、七五五	九、七、二、六、二二五	三、三、八、三、四二五	二、四、六、一、七九〇	九、二、一、六、三三五	五、二、二、四、〇六	一、〇、八、七、四、一〇〇	三、九、三、五、六〇〇	四、一、九、三、九、〇〇〇
一、〇、六、七、一	二、四、七、〇〇〇	五、〇、六、〇	一、六、八、五、五〇	一、六、八、五、五〇	四、三、二、九、二〇	一、二、二、七、一、四	七、〇、二、六、三	一、三、九、九、八、五	一、七、七、〇〇〇
一、六八、〇九七	二、二、六、二、八一	三、七、九、五、一五	一、四、二、七、九、七七	二、八、九、四、七、一〇	三、五、六、七、九七	六、四、四、六、二〇	四、五、五、二、四八	一、八、九、三、七、二	一、五、九、六、八、五九
四、二、五、一、二一〇	五、五、〇、八、七五	九、八、四、七、二五	三、八、一、六、三、四、五	一、〇、七、一、八〇	九、二、一、六、三三五	一、七、九、六、二、七〇	二、六、二、七、二、五	五、三、三、五、四、五	四、二、三、三、八、五〇
四、四八、〇、四、四四	五、六、七、七、八七	一、〇、一、八、三、八一	三、九、九、九、五、四九	三、〇、三、七、三、一四	九、六、三、二、三、五	一、八、五、九、五、五〇	一、三、〇、九、四、五、七	五、五、〇、〇、九、三	四、四、九、七、〇、七八

土岐郡	二、八五六	三六、三八九	二、五五〇	三八、九三九	一〇七、七五一
惠那郡	二六〇、三七二	九八、九四五	五、九五〇	一〇四、八九五	
中津支所	一四〇、九五二	一、五四二、七七〇	一、五一〇	一、五五七、九二〇	四、三八九、三二七
大井 ^{管内ヲ除ク} 惠那郡	一四〇、九五二	四、〇九四、九五五	三、四〇〇〇	四、二八、九五五	三、七四三、六二
高山支所	一〇七、〇七二	一、二三五、四一一	二、七六一四	一、三五、一五五	三、七四三、六二
益田郡	四七、一三四	三、〇五八、〇九〇	二、七、六四	三、六三三、四一〇	三、七四三、六二
大野郡	三二、一四八	一、二三五、四一一	五、七五、三三〇	一、三五、一五五	三、七四三、六二
吉城郡	三七八、〇〇〇	九、五七、九〇七	一、七、五一九	三、〇七八、六〇〇	三、一八五、六七二
		二、五七、〇五三	五〇、六五四七	三、〇七八、六〇〇	三、一八五、六七二
		四三三、二六四	一、八九、六九七	四、九七、七八三	一、〇四、二一一
		一、一六七、三九〇	六三、二二三	一、三五七、〇八七	七〇三、八三四
		一、八九、八八〇	一、七九、五八〇	二、五三、〇九三	七〇三、八三四
		五〇、一〇六	四六、七八七	六八〇、六八六	一、〇七八、六二七
		三三五、七六三	一三七、二七〇	三八二、五五〇	
		九〇三、五五七		一、〇四〇、八二七	

(乙) 夏 秋

昭和三十四年	昭和三十五年	昭和三十六年
位順	位順	位順
品名	品名	品名
製造額	製造額	製造額
1 同蠶日支一〇〇七號 六、三九六、二〇四	1 同蠶日支一〇〇七號 五、八六九、七〇六	1 同蠶日支一〇〇七號 三、〇八八、八七五
2 同蠶日支一〇〇三號 二、四〇七、九二四	2 同蠶日支一〇〇三號 一、八〇九、九五〇	2 同蠶日支一〇〇五號 八、二三、四〇〇
3 同蠶日支一〇〇一號 一、九四八、八二三	3 同蠶日支一〇〇一號 一、〇八六、三四四	3 同蠶日支一〇〇五號 八〇七、八三五
4 青蠶支一〇一號 一、五〇一、四七九	4 青蠶支一〇一號 九〇六、一〇五	4 同蠶日支一〇一號 八、九八、八八五
5 青蠶支一〇二號 一、四九〇、二五五	5 青蠶支一〇二號 七三六、二二三	5 同蠶日支一〇一號 八、九七、四六八
6 青蠶支一〇三號 六九〇、四四二	6 青蠶支一〇三號 七二二、七五二	6 同蠶日支一〇一號 八、三四、一七二
昭和三十四年	昭和三十五年	昭和三十六年
位順	位順	位順
品名	品名	品名
製造額	製造額	製造額
1 同蠶日支一〇〇七號 六、三九六、二〇四	1 同蠶日支一〇〇七號 三、〇八八、八七五	1 同蠶日支一〇〇五號 八、二三、四〇〇
2 同蠶日支一〇〇三號 二、四〇七、九二四	2 同蠶日支一〇〇三號 一、八〇九、九五〇	2 同蠶日支一〇〇五號 八〇七、八三五
3 同蠶日支一〇〇一號 一、九四八、八二三	3 同蠶日支一〇〇一號 一、〇八六、三四四	3 同蠶日支一〇〇五號 八〇七、八三五
4 青蠶支一〇一號 一、五〇一、四七九	4 青蠶支一〇一號 九〇六、一〇五	4 同蠶日支一〇一號 八、九八、八八五
5 青蠶支一〇二號 一、四九〇、二五五	5 青蠶支一〇二號 七三六、二二三	5 同蠶日支一〇一號 八、九七、四六八
6 青蠶支一〇三號 六九〇、四四二	6 青蠶支一〇三號 七二二、七五二	6 同蠶日支一〇一號 八、三四、一七二

計	器 械		座 綵		玉		綵		
	數量	價 額	數量	價 額	數量	價 額	數量	價 額	
計	—	一三、四九九七六八 (二〇、九七四九二四)	—	一、一八七四六八 (一、五四六〇五五)	—	八九、〇三八 (一三四九四)	—	一四、七六二七四 (二、六五五九三四)	
合 計	白 絲	數量	一三、四九九七六八	數量	一、一八七四六八	數量	八九、〇三八	數量	一四、七六二七四
		價 額	八、八九六六一九	二、二八七、四六八	七、七、四五四	一九五〇	九、九一、四四七		
生 絲	黃 絲	數量	二、三八、四八九	數量	三、二九七、一〇七	數量	三、一五〇	數量	二、七四、七五九
		價 額	四、一八〇、七六三	一、四〇、四一一	七、二五六	一七、六五	四、三、八四三〇		
屑 物	皮 場	數量	一、一六、八三一	數量	四、五八九	數量	四、一	數量	一、二一、八三一
		價 額	一、三〇七、七三二	三、六八八、一、五七七、八五	八四、七、一〇	—	三、六九、五九〇		
計	其 他	數量	三、五五、三三〇	數量	三、六八八、一、五七七、八五	數量	四、三、八四三〇	數量	一、四、三、九八七
		價 額	—	—	—	—	—		
計	其 他	數量	—	數量	—	數量	—	數量	—
		價 額	—	—	—	—	—		

前年トノ比較 (備考 括弧内ノ數字ハ昨年度ノモノナリ)

郡 市 名	工 場 數	釜 數	緒 數	白 絲		黃 絲		計	屑 物 價 額	價 額 合 計
				數量	價 額	數量	價 額			
岐 阜 市	六	一、六三四	九、四二四	二、三八、四八九	一、二六、八三一	三、五五、三三〇	一、三〇、七、三八二	四、二、三、八六	一、三、四、九、七、六八	
大 垣 市	一	二〇	八〇	三、七、六七五	三、五、〇、八五	七、二、七、六〇	二、七、一、八〇七六	一、〇、七、一、八六	二、八、二、五、二、六二	
稻 葉 郡	三	二八六	一、三、一六	四、二、三	—	四、二、三	一、七、八、七九	一、一、三、六	一、九、〇、一、五	
羽 島 郡	四	二二〇	九、四〇〇	三、七、一九	七、一、三〇	一〇、九、四八	四、一〇、二、三九	一、五、一、四三	四、三、五、三、八二	
海 津 郡	二	四〇	一、一〇	三、六、三四	一、九、一〇	五、五、五、四	二、〇、一、三、九八	四、九、五〇	二、〇、七、三、四八	
養 老 郡	—	—	—	—	—	—	—	—	—	
不 破 郡	二	五九	二、三、七	一、五、二〇	—	一、五、二〇	五、〇、六、〇一	二、一、一、一	五、二、七、一、二	
安 八 郡	三	八三	三、三、三	一、四、一六	四、一、六	一、八、三、二	五、五、二、四八	一、八、五、七	五、七、一、〇、五	
合 計	一七	一、一、一、五五	五、五、七、二二	二、三、八、四八九	一、二、六、八三一	三、五、五、三三〇	一、三、〇、七、七、三八二	四、二、三、八六	一、三、四、九、七、六八	

吉	大	益	惠	土
城	野	田	那	岐
郡	郡	郡	郡	郡
一一〇	九四	一七九	五九八	三
一一三	九九	二〇七	六七六	四〇
七〇四	四二七	五八五	五、五、六、三	二、六、一
三、四一八	一〇、九二一	一、六、三三〇	一、七、五、七、〇、六	七、二〇、八
六八一	八六二	三一	三、七、三、三	一、四、三
三、〇九九	一一、七八三	一、六、六四二	一、七、九、四、三、八	七、三、五、一
	一三	六	五〇	
	二八	六	五〇	
	八六	一七	四〇〇	五〇
	一、七〇五	三七四	四、七、五、〇	六〇〇
	九〇			六
	一、七九五	三七四	四、七、五、〇	六〇六

二二	南長森村高田	小野木 彌十郎	四三一	小熊村川森	栗山 鶴吉
四八	同	今尾助三郎	一七	福壽村平方	大會根 鐵三郎
四二八	日置江村日置江	青木 義一	七八八	同	伊藤桂次郎
四三七	那加村前洞	北川源次郎	七九〇	同	山田伊三郎
七二四	黒野村洞	松井治郎	八〇	同	高橋 領作
七〇九	前宮村下切	仙石 瀨史	一二九七	竹鼻町上町	宮脇 義定
一二四六	加納町	合名會社蠶興館	一一	竹鼻町上町	田内安次郎
一二七四	那加村新加納	合名會社岐阜縣蠶種製造所	四〇	足近村南宿	服部 梅吉
一二六八	南長森村高田	今尾光次郎	一二五七	松枝村門間	道家 謙司
九	上羽栗村平島	伊藤善三郎	四六一	生津村高屋	山田 濱吉
一八	松枝村門間	福井 晟治	一一四一	根尾村市場	小野島謙三
一三五五	同	福井 一郎	一三五六	席田村加茂	堀 小三
二三	松枝村長池	高見松次郎	一三五七	生津村高屋	山田 京一
一〇三	小熊村西小熊	河出直一			

六二二	岩野田村岩崎	建部和一郎	三五九	笠郷村大野	澁谷代次郎
一二二二	葛原村	田中 萬助	六二八	養老村石畑	野村 弘
一二五八	保戸島村側島	篠田錠太郎	八三六	上多度村小倉	安部 光次
一三五〇	同	森 伸一	六九	荒崎村綾	岡田莊太郎
一三五五	同	片桐伴藏	一三四五	同	廣瀬忠左衛門
一三五五	同		一一八三	玉村	岩田 重之
一二四九	石津村太田	古川 信夫	一〇四九	府中村府中	小竹 治男
			一二五五	今須町平井	山口 久子
大垣支所					
海津郡					
養老郡					
四六〇	多良村谷畑	川地廣之助	一三一五	安井村犬ヶ淵	米山 精一
四〇三	同 上鍛冶屋	三輪與左衛門	一三一六	牧村牧	渡邊 就雄
			一三一七	名森村中	坂 貫一
			一三二三	大藪町御壽	服部 金吾

一三一二 大葦町御壽	淺井仁作	一二三〇 本郷村本郷	中野彌一
一三一一 下宮村下宮	若山金造	一二九〇 北方村	宮田榮
一三二八 同 下宮	若山金平	一二九一 同	寺澤德二
大垣市		一三五八 谷汲村大洞	竹中武夫
一三五三 大垣市郭町	川上伊兵衛	美濃支所	
揖斐郡		武儀郡	
五五 坂内村坂本	中島武八郎	一一七八 小金田村下白金	長谷部松四郎
六五 同 坂内	小寺代助	一三二四 同 志摩	須田浦三
二七〇 同	小森省作	一二九四 同 小屋名	岩千代吉
四一一 小島村市場	梅村政太郎	四〇一 東武藝村谷口	山田由五郎
九八九 富秋村稻富	林清吾	九三七 同	美濃蠶種株式會社
六六五 長瀬村長瀬	國枝宗司	一一三九 同 宇多院	藤井宮衛
六七三 大和村房島	渡邊大吉	六三六 神淵村	福井幸太郎
一二八九 同 上南方	花木靜也	一三三二 上之保村	武儀蠶種合名會社

五九 下之保村	三輪百松	八一 八幡町殿町	松田準一
九五 同	津保蠶種株式會社	一二三九 同 島谷	筒井利衛
一〇九二 金山町	中島耕司	八三八 川合村初音	畑佐源右衛門
一二三八 關町	鶴見元章	八四一 同	畑佐稔
一三六三 同	合資會社長榮社	一二三六 同 瀬取	三浦信定
一〇一一 美濃町會代	西部芳兵衛	一一〇三 西和良村洲原	笹原廣治
一〇〇二 倉知村	山田鶴市	一三〇〇 相生村那比	大暮嘉一
一九八 上麻生村	井戸勘一郎	一〇八五 口明方村有穂	吉田久四郎
一四九 乾村柿野	長屋榮作	一一二一 同	山田悦治郎
一二二一 同	桑原爲三郎	一一六一 同	坪井藤次
一三二三 坂ノ東村	森武市	一三二六 同	山本德之助
一三三〇 美濃町	合資會社中濃蠶種製造所	一〇八六 奥明方村氣良	佐藤慶一
一三四一 板取村	瀬口專市	一一九五 彌富村劍	高橋千之助
一〇九〇 下有知村	平田藤市	一二四〇 山田村德永	山内龍次郎
		一三四九 嵩田村山田	山田作次郎
		一三四九 彌富村大間見	畑中平次郎

一二八六	高鷺村	和田榮一郎	一一三二	古井町下古井	日比野 藤一郎
一二七六	八幡町島谷	堀 意 作	一三四四	久田見村	渡 邊 友 十
一二七七	北濃村前谷	三船五一郎	一三六四	同	合資會社山田館蠶種製造所
一三二七	奥明方村大谷	王 木 喜 平	九七〇	加治田村	加茂郡蠶業合名會社
一三六一	白鳥町	山崎平右工門	一〇四〇	同	石 原 齊 二
			一〇八三	和知村和知	桑原玉五郎
			一二五一	下麻生町	村 瀬 又 一
御嵩支所			可兒郡		
加茂郡			可兒郡		
二一三	富田村瀧田	佐藤金太郎	三九二	久々利村久々利	野口五郎
二三六	加茂野村市橋	三輪菊太郎	一二〇〇	同	小林儀三郎
九一三	同 加茂野	藤 吉 貫 一	四〇八	春里村矢戸	奥 村 光 治
三八九	東白川村越原	熊 澤 鈴 吉	九二二	今渡町今渡	春日崎太郎
一二〇九	同	河 村 忠 六	一一三五	中村古屋敷	伊 佐 治 幸 三
一一八四	同 神土	田 口 義 郎	一一八八	伏見村伏見	宇 野 由 五 郎
一三三七	西白川村河岐	可 知 藤 造	一〇二四	錦津村伊岐津志	稻 葉 房 次 郎

一六三	錦津村伊岐津志	日比野宮松	四七八	東野村	伊藤武右衛門
一〇七八	廣見町淵之上	額 額 十 三 郎	四七九	同	千 藤 龜 吉
一二七八	平牧村	金 子 半 平	四八八	同	三 宅 廣 吉
大井支所			四八九	同	篠 原 彦 助
惠那郡			四九〇	同	長 谷 川 藤 藏
一三五	東野村	與 谷 金 十	五五五	同	西 尾 長 四 郎
一八六	同	鈴 木 安	五五七	同	千 藤 重 瀨
二四五	同	吉 村 隆 太 郎	五六四	同	河 村 角 太 郎
二七三	同	伊 藤 芝 助	六〇九	同	渡 邊 忠 兵 衛
三〇〇	同	加 藤 金 太 郎	六七九	同	西 尾 金 松
三〇九	同	土 方 淺 治 郎	六八三	同	市 川 幸 吉
三五二	同	長 谷 川 金 松	六九七	同	工 藤 重 治
四四〇	同	岡 本 又 兵 衛	七四九	同	大 谷 權 治 郎
四六六	同	榎 館 伊 藤 彌 次 郎	七六七	同	篠 原 英 一
			八三一	同	永 野 宏 逸
					古 山 常 三 郎

八五三	東野村	篠原義次	七三九	阿木村阿木	吉村源之丞
八七一	同	伊藤泰藏	一六〇	同 飯沼	可知西一
八七五	同	惠那蠶業株式會社	一九四	同	伊藤茂吉
八九四	同	西尾勝治合名會社	七一九	同	原孝一郎
九六〇	同	藤川友吉	七四一	同	佐々木助治
九七三	同	遠藤館 遠藤直三郎	一三〇四	阿木村飯沼	鈴木庄次郎
一〇〇九	同	松浦増次郎	八六四	本郷村富田	鈴木六四郎
一〇一二	同	西尾利一	一三四二	長島町及須見	安藤貴好
一〇三〇	同	西尾憲一	一八二	大井町	小坂五兵衛
一一一五	同	松浦謙造	九七二	同	鈴木銀松
一一一一	同	三宅初治	一一二三	同	加藤重太郎
一二四五	同	渡邊平五郎	一二八四	同	大瀬古 惣次郎
一二四三	同	小栗逸次	一三六二	同	合資會社知原館
一二五三	同	千藤勳雄	八六七	串原村	藪下房次郎
一一五四	同	伊藤彌一郎	一五一	明知町	大鹽久吉
一三六六	同	合名會社伊藤館	一〇五六	同	安藤力太郎

一〇五九	明知町	市川鎌吉	一八八	坂本村茄子川	篠原直次郎
一六五	岩村町	藤井熊次郎	二九三	同	篠原利平治
九六六	同	熊谷惣次郎	二八八	坂本村千且林	可兒餘兵衛
一〇八	同	安藤瀧治	七五四	中津町手賀野	川上基藏
四八二	蛭川村	蛭川蠶業株式會社	三〇七	同 中津川	矢野矩一
一〇五〇	同	各務彌太郎	五五三	同	松原敏郎
一一〇五	遠山村馬場山田	水野仁左衛門	八五五	同	長瀬新藏
一九一	同 久保原	遠山蠶種改良合資會社	四八四	同	合名會社勝野商店
三三八	同	勝川光雅	一〇三二	同	後藤卯六
一〇六〇	釜戸村	梶田利三郎	一三六五	同	株式會社勝野蠶種部
六五三	青吉村	小栗壽一	一一一〇	加子母村	安江啓一
七六九	同	安藤一天	一〇五三	同	中島省三
一三二五	稻津村	水野敦逸			
土岐郡			中津支所		
			惠那郡		

一二三二	加子母村	三浦瀧三郎	一〇三八	付知町	小南秀孝
一〇五四	同	中島儀徳	一一六〇	同	三浦直行
一二三三	同	安江彌市郎	一二五	坂下町坂下	可知百助
一三四七	同	丹羽利三郎	一三二	同	森助三郎
六一三	苗木町	古田正	二七六	同	後藤吉次郎
六八〇	同	古田良太郎	二九八	同	原定治郎
六八一	同	柴田清一	四三六	同	加藤才治郎
七五六	同	西尾富之助	四四六	同	田口奎次郎
一〇八一	同	西尾岩治	一〇二九	同	坂下蠶種合名會社
三四一	同	粥川啓助	一〇五八	同	田口芳太郎
三五一	同	田口金六	三〇一	落合村	玉置貞一
四一八	同	市岡精一	三〇二	同	神谷重藏
四四七	同	田口春吉	三〇三	同	丸谷作藏
一二五四	同	吉村爲造	三二三	同	吉村五郎
九一	付知町	西尾龜次郎	三二九	同	井口好澄
八九三	同	熊澤辰二	三四九	同	井口瀧廣

四六五	落合村	上田政一	三五五	中原村門原	小池幸三郎
四九二	同	加藤力太郎	九二七	同 火打	細江萬平
七六〇	同	伊藤金三郎	六四六	下呂町東上田	中島忠右衛門
七六四	同	鈴木隆三	八二五	同	野中利太郎
八四八	同	塚田伊八	一一一七	同	裁友次郎
高山支所		一一七七	一一七七	川西村羽根	桂川隆三
		九八八	九八八	同 小川	今井健雄
		一一二〇	一一二〇	同	今井銀一郎
		一三〇八	一三〇八	上原村門和佐	細江熊吉
		八二三	八二三	下原村中津原	森金兵衛
		九五〇	九五〇	川西村西上田	倉知金次郎
		一〇六四	一〇六四	同 羽根	都筑長七郎
		一三〇七	一三〇七	同	都竹治太郎
		一一六五	一一六五	同 古關	田中良吉
		三九八	三九八	小坂町無數河	大森長兵衛
一二六	同 乘政	同 小坂	一一七九	荒井幸作	
益田郡		九八七	九八七	萩原町萩原	大森喜太郎
		七三一	七三一	竹原村御殿野	日下部秀一
		八二四	八二四	同	小縣忠郎
		八二六	八二六	同	古田金之助
		一一二七	一一二七	同	河村久之助
		九三八	九三八	同 宮地	熊崎彦治郎
		一二六	一二六	同	古川永助

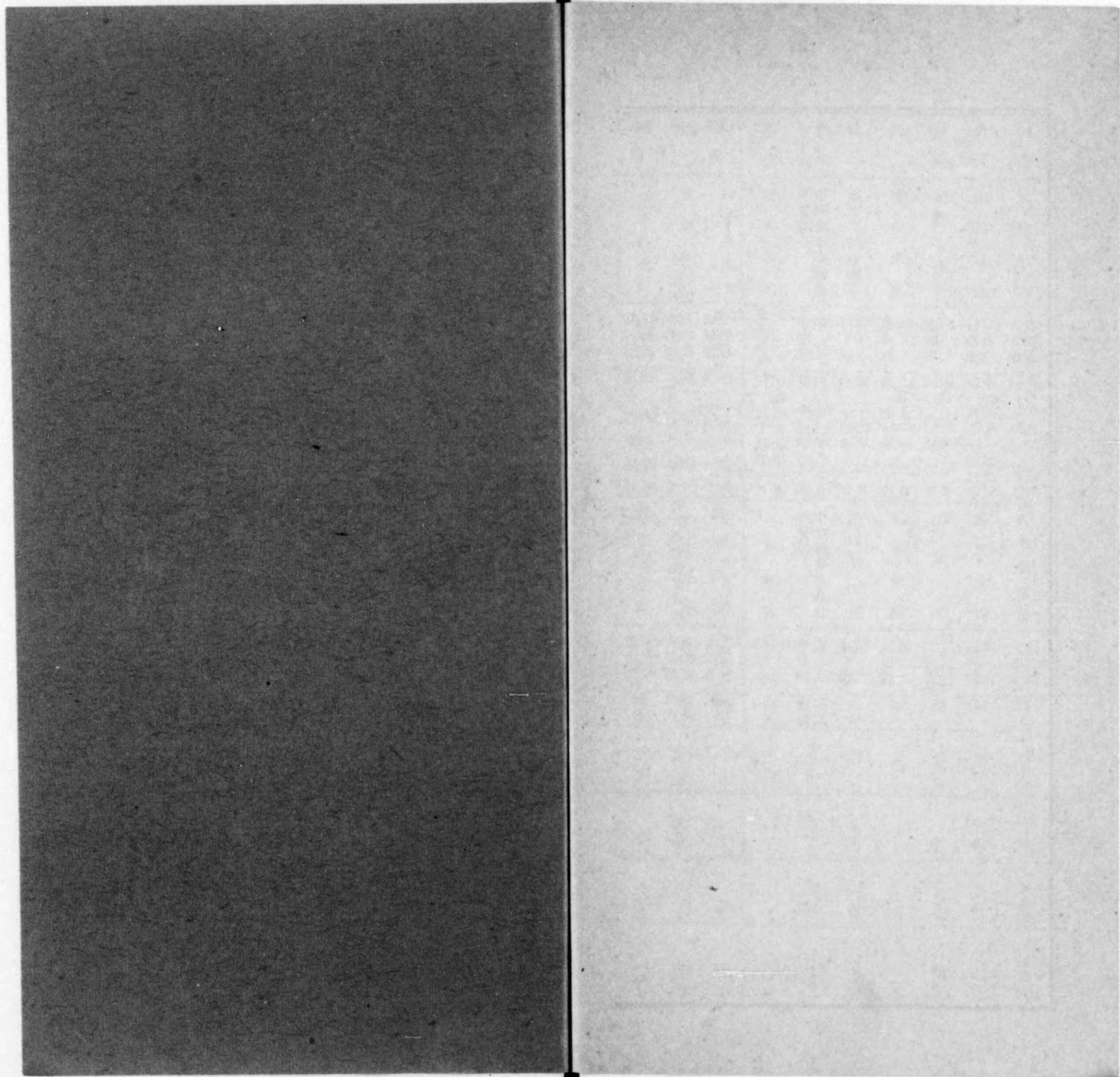
一三〇六	小坂町小坂	合名會社大治館	一〇六三	上枝村下切	柿本傳助
一三五二	同 無數原	合資會社御嶽館蠶種製造所			
一二七三	川西村羽根	桂川義一郎		吉 城 郡	
一二六四	萩原町中呂	大前國太郎			
大 野 郡					
三八六	久々野村小屋名	松井みき	三七七	古川町向町	稻越喜作
一〇九九	高山町三町	斐太製絲株式會社	三七八	同 下氣多	中村平吉
六五カ	大名田町片野	蜘蛛手久右衛門	三七九	古川町向町	萩野清市
一〇六九	高山町三町	中野俊太郎	五九六	同 向町	岡山藤吉
九二五	清見村牧ヶ洞	アルプス蠶業株式會社	一〇九三	同	岡山吉次郎
			一一七六	同	株式會社蠶弘社
			一三七二	小鷹利村谷	松井健次郎
					牛丸芳太郎

第十 蠶種冷藏業者調

種別	冷藏場		所在地	設立年月及蠶種冷藏開始年月		氏名(名稱)	住者(所在地)	經營主體	蠶種冷藏能力	冷藏枚數		計
	名	稱		春蠶種	夏秋蠶種							
アンモ式	岐阜縣蠶種同業組合	蠶種冷藏庫	岐阜市	昭和五年二月	昭和五年二月	岐阜蠶種同業組合	岐阜市	組合	200,000枚	125,000枚	77,999枚	201,999枚
同	美濃製氷冷蔵株式會社	美濃製氷冷蔵株	同	大正十三年八月	大正十三年八月	赤座兼吉	同	株式會社	200,000	10,897	17,165	38,062
同	西濃蠶種同業組合	西濃蠶種同業組	大垣市	同	同	西濃蠶種同業組合	大垣市	組合	50,000	18,866	23,355	22,161
氷庫	合冷蔵庫	合冷蔵庫	見取町	同	同	合冷蔵庫	見取町	組合	50,000	18,866	23,355	22,161
同	古田冷蔵庫	古田冷蔵庫	郡上方村	同	同	古田久造	郡上方村	個人	12,000	5,600	3,460	9,060
同	美濃蠶種冷藏庫	美濃蠶種冷藏庫	武儀町	昭和四年十二月	昭和四年十二月	美濃蠶種冷藏組合	武儀町	組合	100,000	25,060	23,962	49,022
同	廣見冷蔵庫	廣見冷蔵庫	可兒郡	大正十二年十月	大正十二年十月	樋口兄夫	可兒郡	個人	50,000	5,000	6,000	11,000
同	太田冷蔵庫	太田冷蔵庫	加茂郡	昭和五年三月	昭和五年三月	伊藤貞一	加茂郡	同	50,000	6,407	6,456	12,863
同	勝山蠶種冷藏庫	勝山蠶種冷藏庫	坂祝村	明治四十三年二月	明治四十三年二月	林新五郎	坂祝村	同	40,000	—	—	—

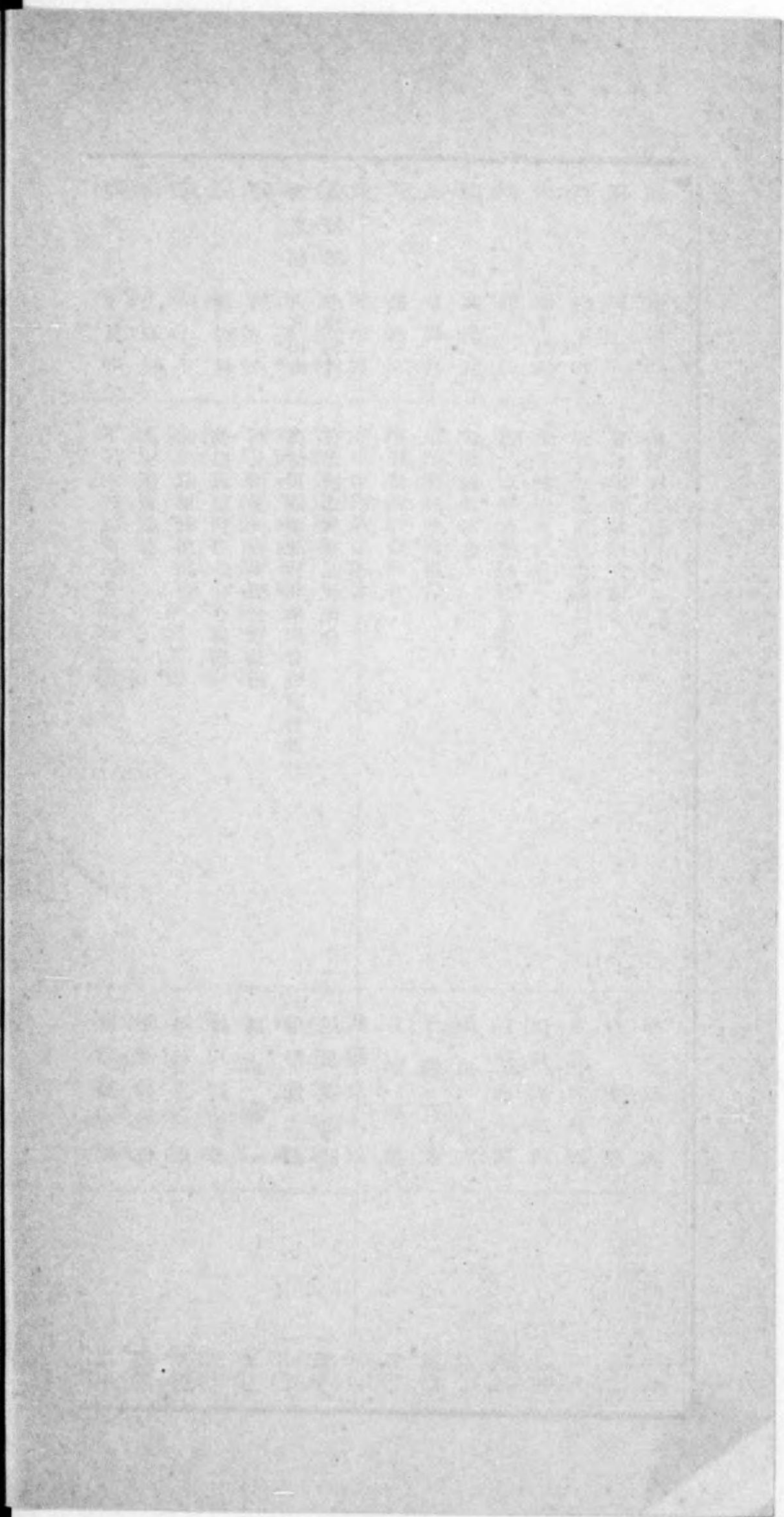
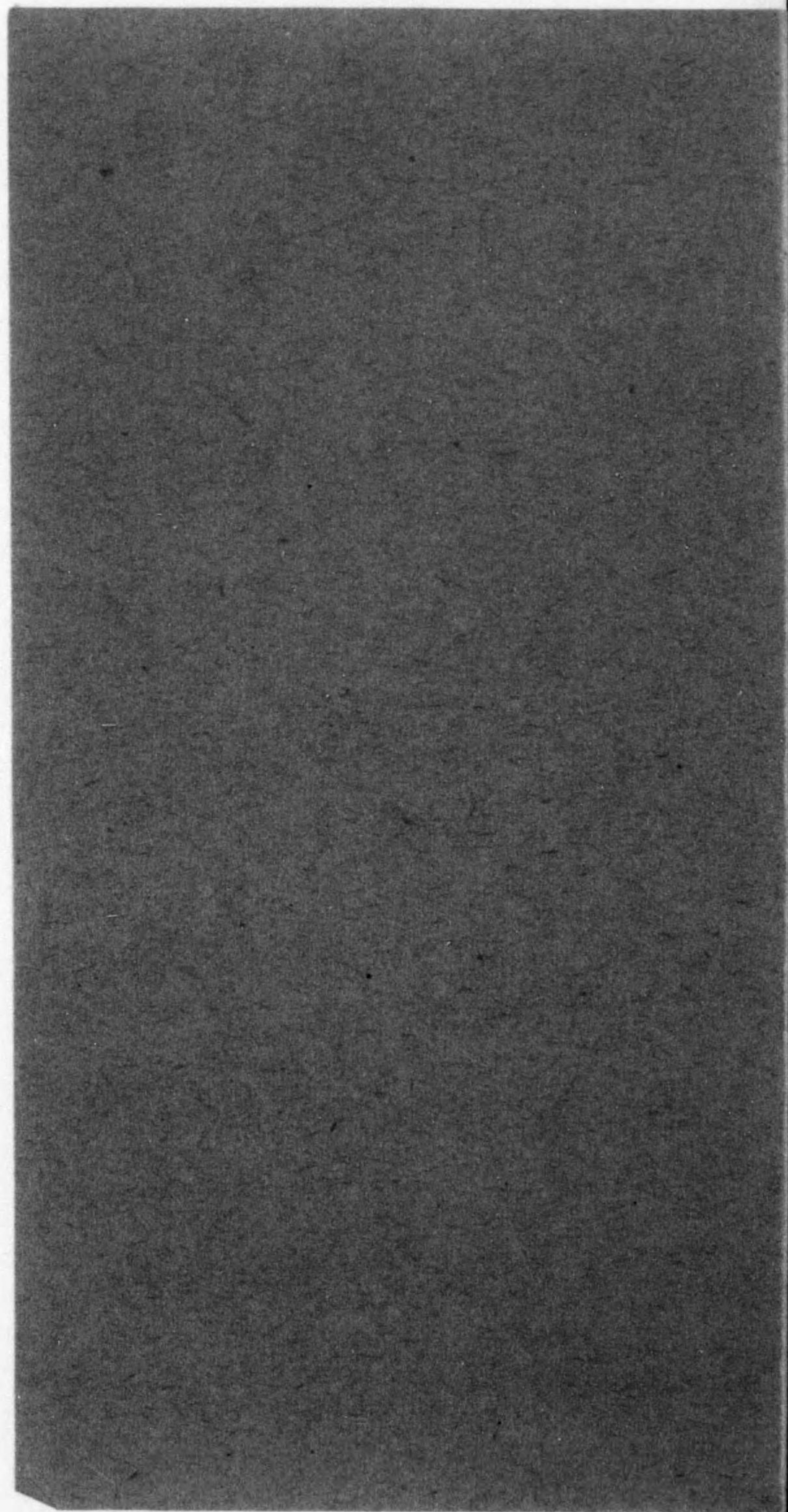
雪圍	同	氷庫
上吉 高山 大野 下呂 益田 寶城 山野 郡 町 郡 村郡 郡 郡 郡 郡	同 同 同 同 同	昭 昭 和 和 六 六 年 年 六 六 月 月 四 四 月 月
田 中 義 郎	中央製氷株式會社	說 田 昇
上吉 高山 大野 下呂 益田 寶城 山野 郡 町 郡 村郡 郡 郡 郡 郡	個 會 株 個 個 人 社 式 人 人	
八、〇〇〇	二五、〇〇〇	五〇、〇〇〇
三、〇〇〇	五、九五〇	—
—	—	一、六〇〇
三、〇〇〇	五、九五〇	一、六〇〇

同	同	同	風穴	アモニヤ式	同	同	氷庫	風穴	氷庫
一ノ谷風穴	竹原風穴	加子母風穴	付知風穴	中津製氷冷蔵株式會社	坂下蠶種冷蔵庫	落合氷庫	安藤冷蔵庫	山元風穴	大井氷庫
同 竹原村	同 竹原村	同 加子母村	同 加子母村	同 中津町	同 坂下町	同 落合村	同 明知町	同 村山元	同 大井町
同 八年五月	同 八年五月	同 三十年二月	同 三十年二月	同 三十三年五月	同 十四年二月	同 十一年三月	同 六年二月	同 三十七年二月	同 十二年二月
三浦瀧三郎	今井隆吉	岩木増太郎	三尾隆次	中津製氷冷蔵株式會社	田口芳太郎	丸谷作藏	安藤亮	藤川友吉	町野兼次郎
加子母村	惠那郡竹原村	同 加子母村	同 付知町	同 中津町	同 坂下町	同 落合村	同 明知町 二八九番地	同 東野村	同 大井町
共同	同	同	個人	株式會社	共同	同	同	同	個人
四〇、〇〇〇	二〇、〇〇〇	二〇、〇〇〇	一〇〇、〇〇〇	三三〇、〇〇〇	六〇、〇〇〇	三〇、〇〇〇	二五、〇〇〇	一五〇、〇〇〇	六〇、〇〇〇
二〇〇	三〇〇	三〇〇	—	二、三四五	七、〇〇〇	—	五〇〇	二〇、〇〇〇	二〇、〇〇〇
二、〇〇〇	二、〇〇〇	一、五〇〇	—	六、六〇〇	一、六、五〇〇	—	三、五〇〇	三、〇〇〇	三、〇〇〇
二、二〇〇	二、三〇〇	四、五〇〇	—	八、九、五三二	二、三、五〇〇	—	四、〇〇〇	五、三、〇〇〇	五、一、〇〇〇



第十一 産業組合製絲工場調

工場所在地	名	稱	代表者又ハ名	設備釜數
郡上郡 口明方村	有郡生絲販賣組合		岩屋長兵衛	一五〇
同 東 村	有東村生絲販賣組合		野村繼一	一六〇
武儀郡 關町	有生絲販賣組合長良社		吉田常三郎	三〇〇
加茂郡 坂祝村	有坂祝生絲販賣組合		河村善市	四〇〇
同 東白川村	有白川製絲販賣組合		安江宮松	五〇〇
同 同	有白川製絲販賣組合越原分工場		河村忠六	三〇〇
同 佐見村	有佐見製絲販賣組合		安江傳一	五〇〇
同 蘇原村	蘇原製絲販賣組合		各務芳郎	五〇〇
可兒郡 廣見町	保今渡信用購買販賣利用組合		可兒義男	六二〇
同 同	同		伊藤村芳良	一一〇
土岐郡 瑞浪町	土岐郡販賣利用組合共蠶社驛前工場		同	一四〇
同 同	同		同	一四〇
惠那郡 中津町	中津生絲販賣組合		加藤信太郎	一〇〇



第十二 製絲業者(機械製絲)調

工場所在地	名	稱	企業組織	營業者又ハ代表者名	設備釜數
岐阜市 青柳町	片倉製絲紡績株式會社岐阜田中製絲所	株式會社	株式會社	(工)片倉兼太郎 (管)三輪重雄	六五〇
同 平河町四	合資會社林製絲場	合資	合資	林 勘	六〇
同 忠節町四	橋詰製絲工場	個人	個人	橋詰 圭一郎	二四
同 辨天町	株式會社小口製絲所岐阜工場	株式會社	株式會社	(工)小口實雄 (管)八幡末吉	四〇一
同 海老町	川本製絲場	個人	個人	川本 末吉	一八
同 初音町	藤下製絲場	合資	合資	藤下 松次郎	二三
同 本莊町	鐘ヶ淵紡績株式會社岐阜製絲工場	株式會社	株式會社	(工)津田信吾 (管)小吹篤司	四五〇
稻葉郡 島村	藤井製絲場	合資	合資	藤井 佐市	二九二
同 那加村	村瀬製絲場	個人	個人	村瀬 善一	一四
同 長良村	丸ヶ野製絲場	合資	合資	中島 伊三郎	六三
同 笠松町	山口製絲場	個人	個人	山口 宗十郎	二七
同 羽島郡	杉山製絲場	同	同	杉山 金次郎	四六

武儀郡	菅田町	藤村製絲場	個人	藤村武六	二〇
同上	上ノ保村	波多野製絲工場	個人	波多野利三郎	一三
郡上郡	河合村	武藤製絲工場	個人	武藤五三	七〇
同上	八幡町	池戸製絲場	個人	池戸金之助	五〇
同上	同	小酒井(權)製絲場	個人	小酒井權太郎	三〇
同上	山田村	山内製絲工場	個人	山内伊八	一〇
同上	同	鷺見製絲場	個人	鷺見源四郎	二四
同上	彌富村	加藤製絲場	個人	加藤權之助	二〇
同上	同	鶴來製絲場	個人	中島英二	二三
同上	和良村	豐靈館	個人	中島峯範	四〇
加茂郡	古井町	郡是製絲株式會社美濃工場	株式	(工)遠藤三郎兵衛	四五三
同上	八百津町	合資會社井桁商會製絲部	合資	(管)村上倉藏	二六〇
同上	同	山治製絲場	個人	水谷孝三	一八
同上	同	岩井館製絲場	個人	佐藤丈太郎	一六
同上	同	入山館製絲場	個人	岩井庄兵衛	一四
同上	和知村	株式會社渡邊製絲場	株式	(工)渡邊松三郎	一〇二

加茂郡	黒川村	黒川社	個人	藤井馬吉	一〇〇
同上	佐見村	田口製絲場	個人	田口吉玉	二〇
可兒郡	御嵩町	野呂製絲場第一工場	個人	(管)野間吉藤	一八〇
同上	同	野呂製絲場第二工場	個人	(工)野間吉藤	五〇
同上	廣見町	細野製絲場	個人	(管)野間吉藤	四〇
同上	同	廣見製絲合名會社	合名	細野藤六	五〇
同上	春里村	若尾製絲場	個人	渡邊二郎	三三
同上	兼山町	入九兼山製絲場	個人	若尾鎌吉	三三
土岐郡	土岐町	株式會社味澤組製絲所東濃支店	株式	渡邊安之丞	一一〇
同上	瑞浪町	片倉製絲紡績株式會社瑞浪製絲所	個人	(工)伊藤正直	二二三
惠那郡	中津町	丸み藤川製絲場	個人	(管)片倉兼太	二〇八
同上	苗木町	小川製絲場	個人	藤川柳吉	五三
同上	坂下町	吉村製絲場	個人	櫻木治三郎	四〇
同上	同	原製絲場	個人	吉村春吉	五四
同上	長島町	久盛製絲株式會社	株式	原富士太郎	二一
同上	中野方村	福井製絲場	個人	町野譽逸郎	六〇

吉城郡 河合村
同 同 坂下村
同

角川製絲場
河合製絲場
山甚製絲場
山下製絲場

個人
同 同 同

吉實長吉
中谷龜之助
山下弘寬
山下源藏

二二
二三
一二

昭和七年三月三十一日印刷
昭和七年三月三十一日發行

(非賣品)

發行所 岐阜縣蠶業取締所

岐阜市七軒町十二番地

印刷者 河田貞次郎

岐阜市七軒町十一番地

印刷所 西濃印刷株式會社 岐阜支店

142
257

終