



137
31
32

館書圖京東			
三一	三三	三八	三二
冊	號	架	函
			醫書
			和書門
			類

寓木類

新官立圖書館

本草図彙 18冊 寄別3-8-2-1 18-001

国立国会図書館





本草圖彙 寓木類

目錄

茯苓

松蘿

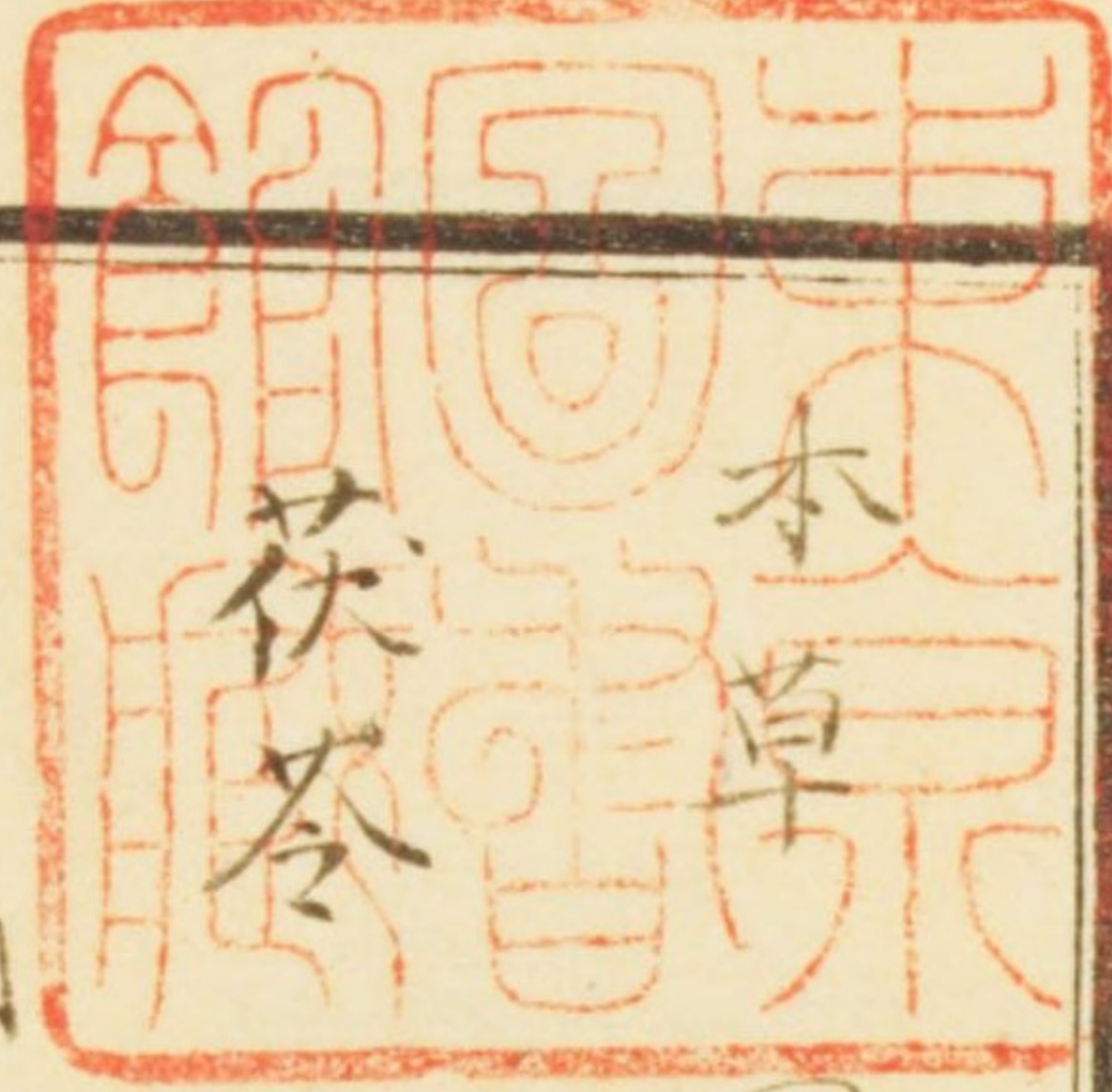
壁

豬苓

雷丸

桑上寄生





本草 圖彙 寓木類

マツホト 和名 欽
マツホヤ 阿州

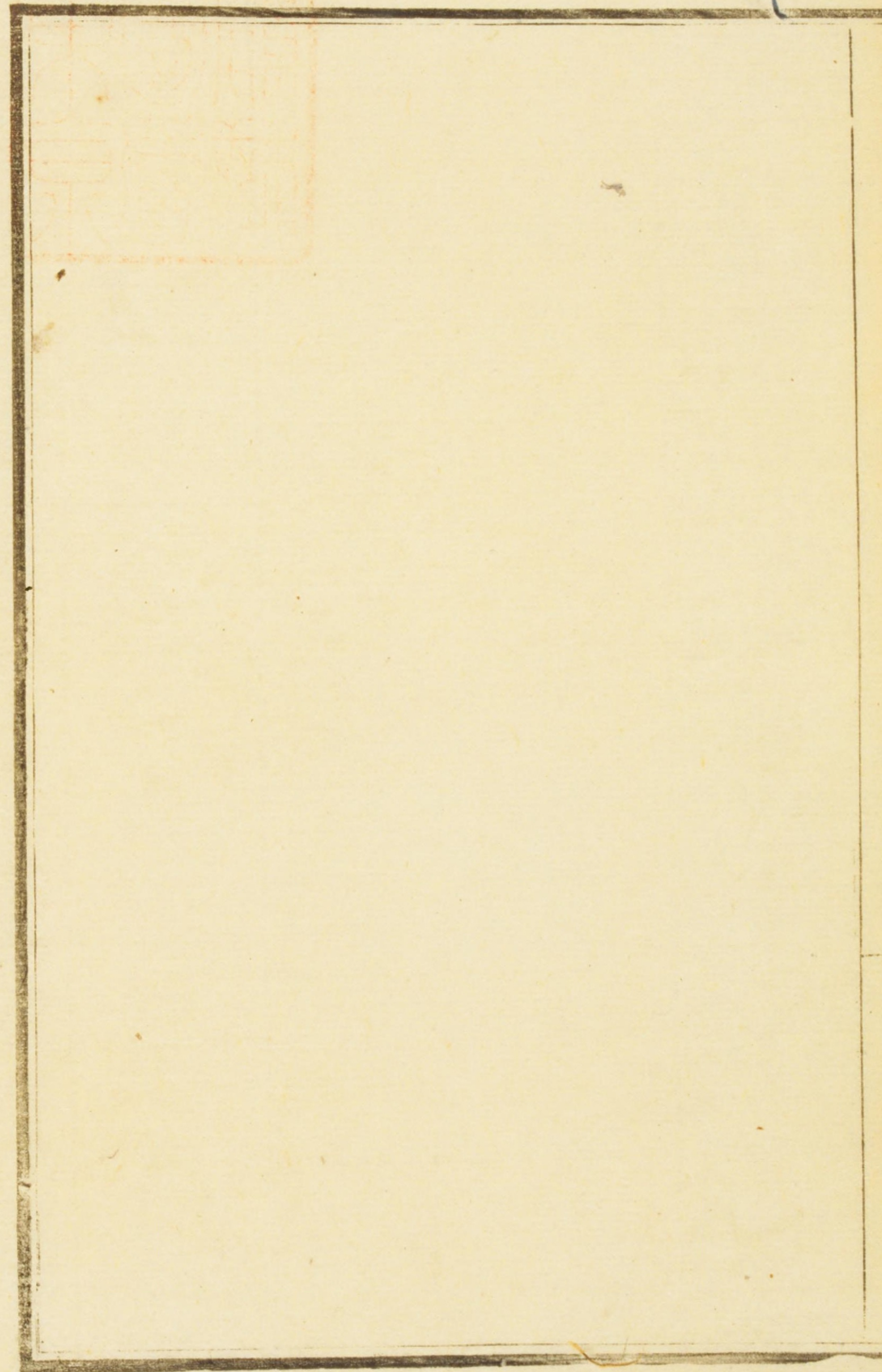
ホヤ 同上
一名 金翁 本草 滙 雲苓 同上 絳

晨伏胎 酉陽雜俎 萬岑精 種杏仙方 更生 外

秘 雪 腴 事物異名 茯苓 通志 思

凡ソ茯苓ハ黒松ニ生シ 松耳ハ赤松ニ生スルモノナリ

京師ノ地ハ赤松多シ故ニ松耳多シ 中國九州ニハ

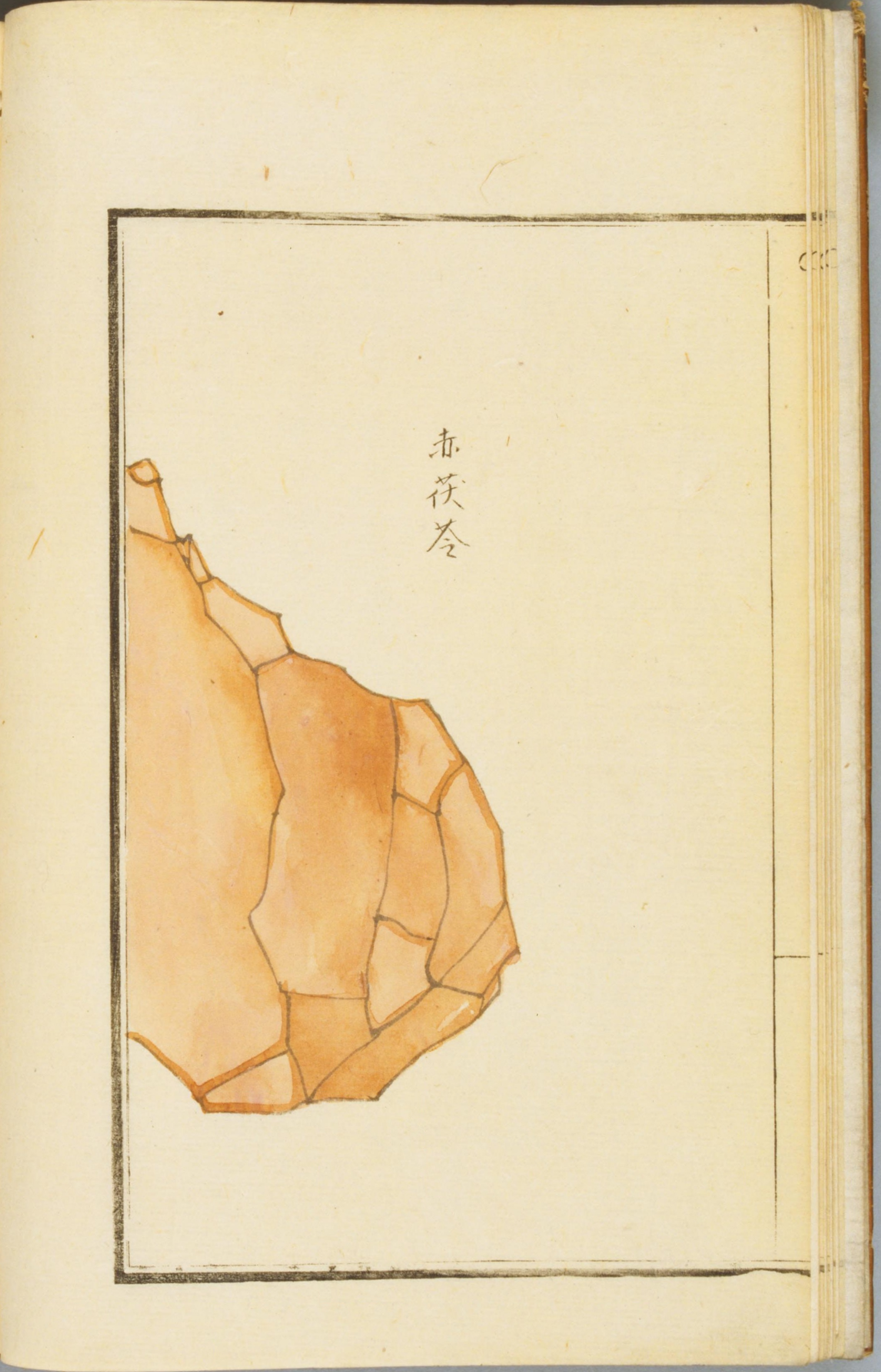
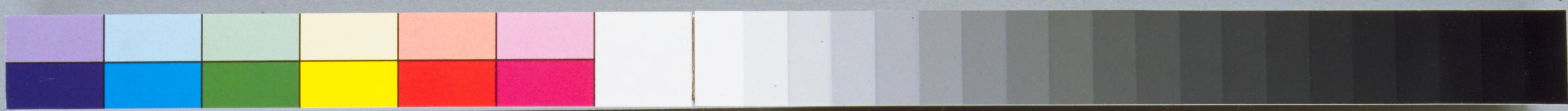




黒松多に故ニ茯苓多シトソ大松樹ヲ斫リタルカブラ
茯苓撥ト云フ蘇頌ノ説ニ出スノ根ノ周邊ノ土中ニ根
ヲ離レテ自ラ生ス又松根ヲ包テ生スモノアリ茯苓ト云
和産ニ茯苓多シ中ニ包ニ多シ根ヲ神木ト云フ茯苓生テ
六七十年以後十年ニ至ルマテニ握リ取ルモノヲ上品トスソノ六
年以内ハ嫩小又未タ堅カラス十年以外ハ虚大又皆良
ナラズ海邊沙地ノ活松下ニ多シ然レ大木ニ無ク小

ホハ多シ又唐ニテハ人カテ裁ヘ成スヲ本経蓬原
一種裁蔕面成者曰蔕苓出浙中但白不堅入藥
少カト云本草彙言ニモ浙江温州處州等處山農
ツクリ出ス法ヲ載タリ凡ソ茯苓數品アリ皆外皴
ル黒皮アリ切テソノ色内外白キ者アリ白茯苓ナリ内
外赤キ者アリ赤茯苓ナリ外白内赤キ者アリ原白色
ナレ者腐ラ赤キ者アリ輕虚ナル者アリ際突ナル者





赤茯苓



アリ根ハ大小ノ間ハ緊実ナル者ヲ擇ベシ色白ト
雖輕ヤレバ佳ナラズ京師ノ藥舗ニ江戶大和廣島
長門出雲筑前薩摩ヨリ来ル薩州正白肉色白
長門次ノ大和ノ外白肉色ハ江戶ト云皆中州
笠間ヨリ出スヲ赤白皆暗山夫ニシテ切リ白ニ光リノ堅
実ナラサル者ハ下品ナリ余ク乾タルモ或ハ三寸ノ大ナリ餘
原サニ切先等ハ必中ニ有肉リヤリテ良ナラズ故ニ片

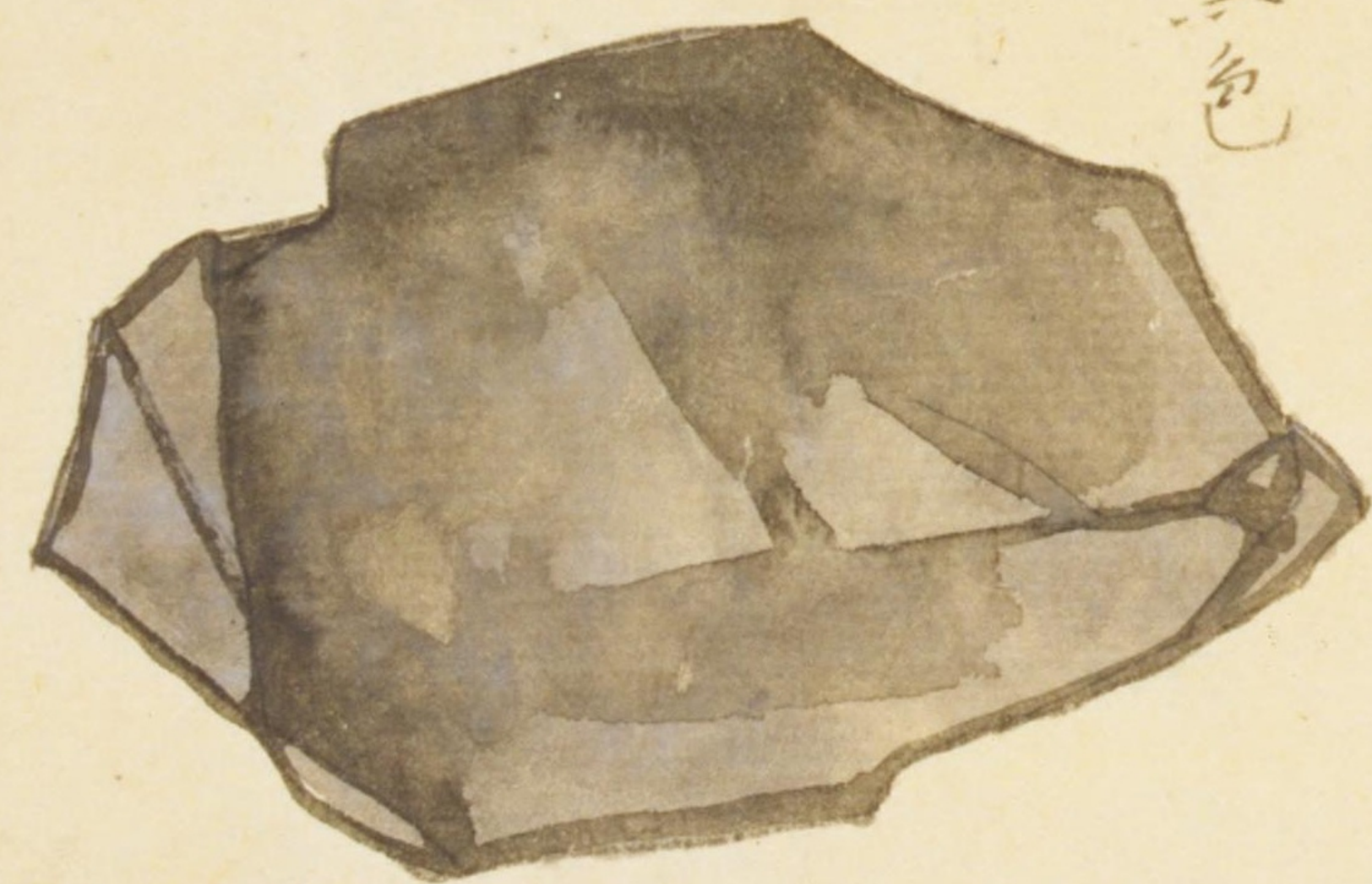
苓ヲ用ユベシ江戶ノ緊実ナル者ヲザルモノモアリ光リナリ
廣島ノ緊実ナリ片苓ノ燈火ニ映ジテ内ニ夕モトナキヲ
擇スシカシ黒クタモリアルモノハコレヲ破レバ必中ニ腐リ
アリ又片苓外ニ麩ヲ塗リタルヤリ又余ク浅黒色ナルア
リ破レバ内白シ是苓ヲ粉ニシテ餅トナヌモノ佳ナラス
防州ノ片苓ニ五分許ノ者ナリ切タルヤリ一夜水ニ浸シ
製スルモノナリ



羊身黄色
ラ帯

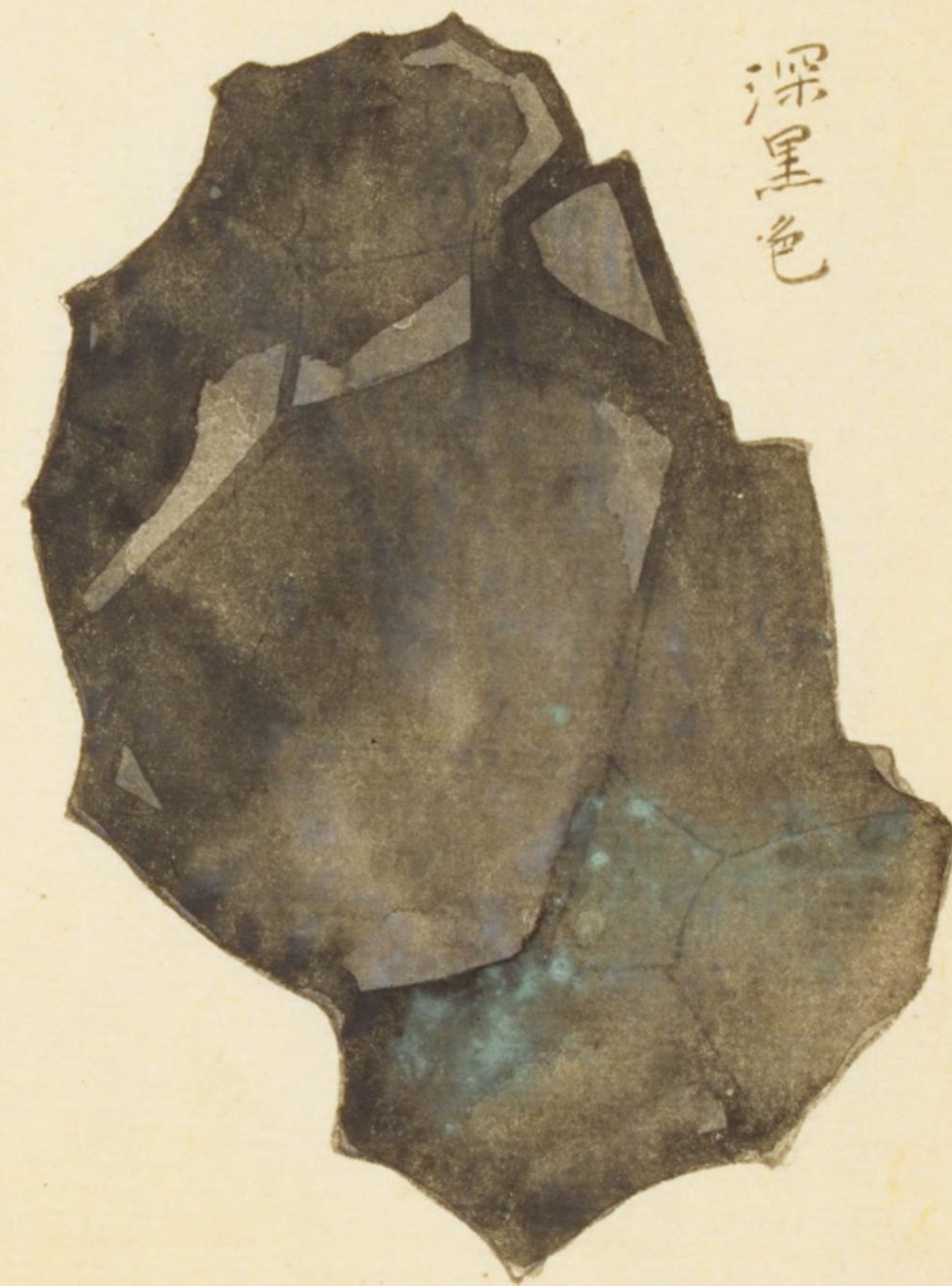


淡黑色



陸

深黑色



鑿 名ゴク

奥州南部ヨリ出シ琥珀ノ中ニ深黒色ナル者アリコ
シ鑿ナリ時珍ノ説ニ從フベシ蘇恭ノ説ノ木鑿及
唐慎微ノ説ハ皆石炭ナリ蘇恭ノ説ノ石鑿ハ鳥
石ナリ

猪苓 通名

ナツコイタケ南部 ハギホド同上 一名道河採

事物異名

朱苓 萬病回春

猪苓 古文後集

猪苓 正字通

猪苓 同上

猪苓 讀類本草

舶来モノニ真物ナリ莖葉ナク惟根ノ土中ニ生シ形
猪ノ屎ヲ似タリ故ク體輕ク外皮黒色又赤色ヲ帯
ル者アリ内ハ白色今和産多ク丹州及諸州ヨリ出ス皆
山中歟ハ河堤ノ地ヲ掘テ採リ出スト云 土上ニ出
者ハ稀ナリ故ニ何レノ本ヨリシテ生スルヲ詳ナラズ



雷丸

舶来多シ真物ナリ和産アレ氏薬舗ニ出ズ漢
種ハ形猪苓ニ似テ小ク重ノ堅実ナリ大ナル者ハ栗、
如シ小ナル者ハ無患子如ク圓ナリ又圓ナラザル者
アリ外黒色内白色又皮赤キ者モアリ本経逢原ニ
皮黒肉白者良赤黒色者ハ殺人ト云リ子物竹林土内
ニ生ノ葉ニ似テ茯苓ニ松根ニ生スルト一般ナリ故ニ竹苓名
アリ

先年遠州金谷ニテ掘リ採ル者塊大ニ色白ク軟
ナリ形茯苓ニ似タリ中ニ竹根ヲ挟ム者アリ又阿州祖谷
山ノ竹林中ヨリ掘出セルニ竹根ノ端雷丸トナリテ茯苓ノ
如キアリ 古ヨリ大風子ヲ雷丸ト云ヒ其油ヲ雷丸ノ
油ト呼ビ用ヒ又薬舗ニ賣ルハ誤ナリ其形ノ似タル
因ルナルベシ雷丸ハ乾堅ヲ油アル者ニ非ズ返魂丹
等ニ大風子ヲ用ユルハ誤ナリ又油桐ノ油モ倍ニ



雷
丸



雷丸
ト呼ガカ
誤ナリ



桑上寄生 クハヤドリキ

ギドリキ 和名鈔 オヤ同上 ヤドルホヤ石歌

カラスノウエキ防州 トビキ讀州

桑寄生 一名混 沘蛭蛉 韜耕録 寓居車物 異名

寓童同上 桑生 三因方 桑木冬兒沙里 村家方

桑絡醫學正 傳 桑樹上羊兒藤同上

桑樹上ノヤドリキノ桑寄生ト云ヤドリキハ寄生ナリ

其木ノ餘氣ニテ生スル者ヲ諸木共ニアリ藥ニ桑

上ノ者ヲ用ニ鳥他木ノ子ヲ食ヒ糞樹上ニ落テ生スラ寄

生非ズ保昇ノ説ハ謬ナル宗奭辨スルリ明キリ寄生

ハツレレ木ニ自テ生ス故ニ各木ニ因テ葉実ノ形異ナ

リ鳥ノ糞中ノ木子樹實ニ落テ生スル者モアレトコシハ

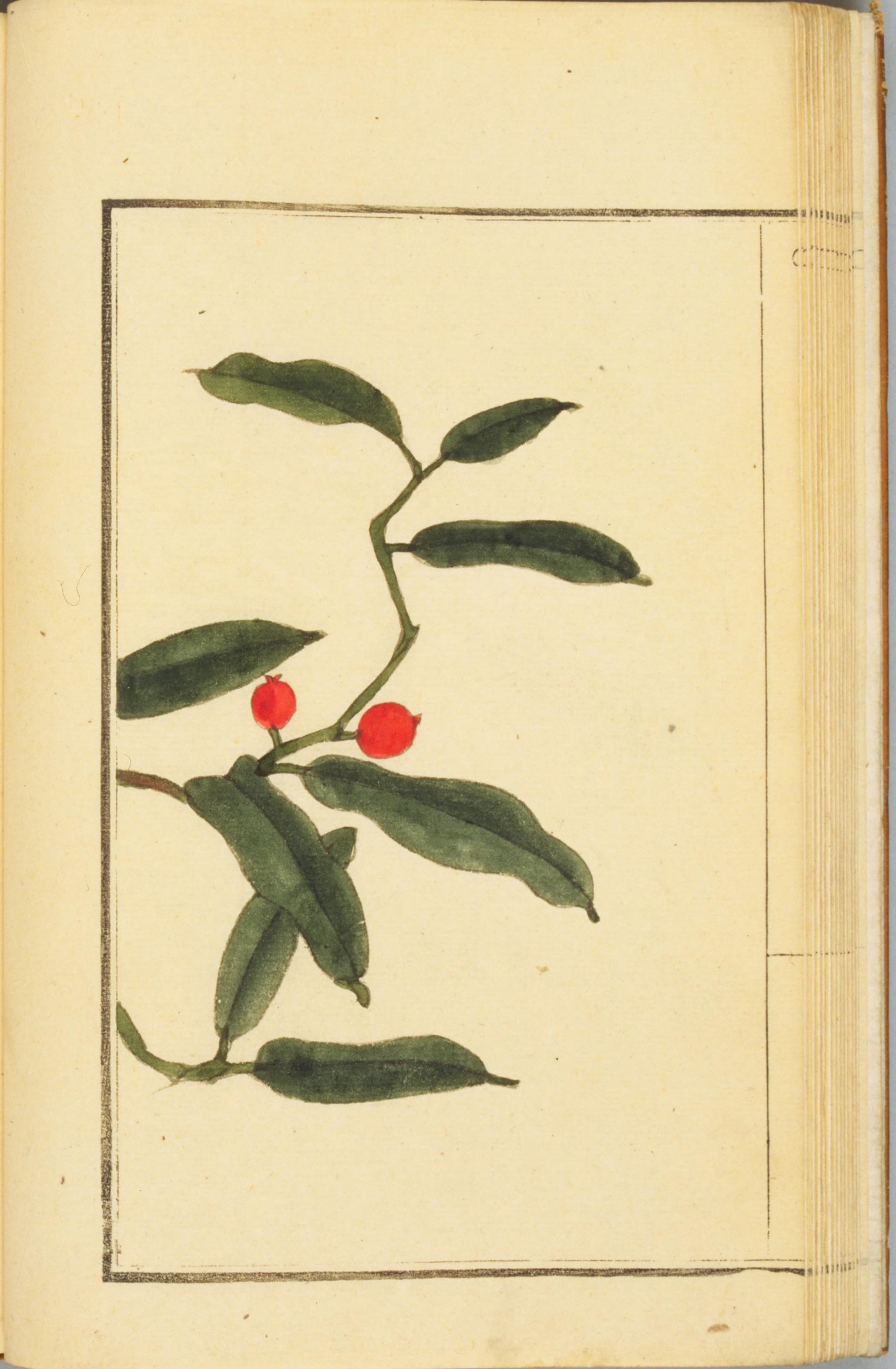
寄生ニ非ズ桑寄生ハ隱州ノ産ラ上品トス凡ソ蠶

ヲ養ハサル





寄生



暖地ニ桑木採斫、苦キ故木盛ニ茂リ木モ古ク
ナリテ枝間ニ寄生ラ皮中ヨリ幹ヲ出シ他木ノ枝ヲ插
タル如シ枝葉兩對シ柳葉ノ如ク躑躅葉如ク厚シ葉
間ニ圓実ヲ結ブ南天燭子ノ大ノ如シ熟メ淡黄色透
徹シ内子見ユ破レバ點滑ナリ隠州ノ産ハ葉他州ノ者
ヨリ大ナリ櫻柳柿梨等ノ寄生桑上者形状相同
ク乾者節相離シ葉ニ自ラ落ツ故ニ今

藥家ニ敗ク者多ク和州芳野ノ櫻寄生ナリ桑上
者ハ枯レテ枝葉共ニ黄色ナリ他木ノ者ハ綠色ニ黄
ナラズ故ニ黄色ニ染テ傳ル者アリ本草原始莖葉
黄自採者真ト云本草ヨ彙言ニ其他木如松楓榆
柳櫻榊桃梅等樹上間或亦有寄生形類相
似氣性不同服之反有毒ト云本草匯ニ別樹ニ生
者殺人ト云リ松上樅上ノ者ハ葉作木葉ニ似テ狭細







ツゲ
葉作本
似テ長ク
実紅熟
ス





松蘿

マツノコケ 和名鋤

ヤマウバ ラクズ同

ヤマウバノラカセ 伯州

キリサレカセ 駿州

クモノハナ 日光

キヒゲ 紀州

キツ子ノモトユヒ

一名松上藤 藥性奇方

蒼蒙 正字通

象 各物
弦言

檜蘿 事物紺珠

藤蘿 秘傳花鏡

松皮ニ 附テ生ス 然レモ 松ニ 限ラズ 深山ニテハ 諸木共ニ

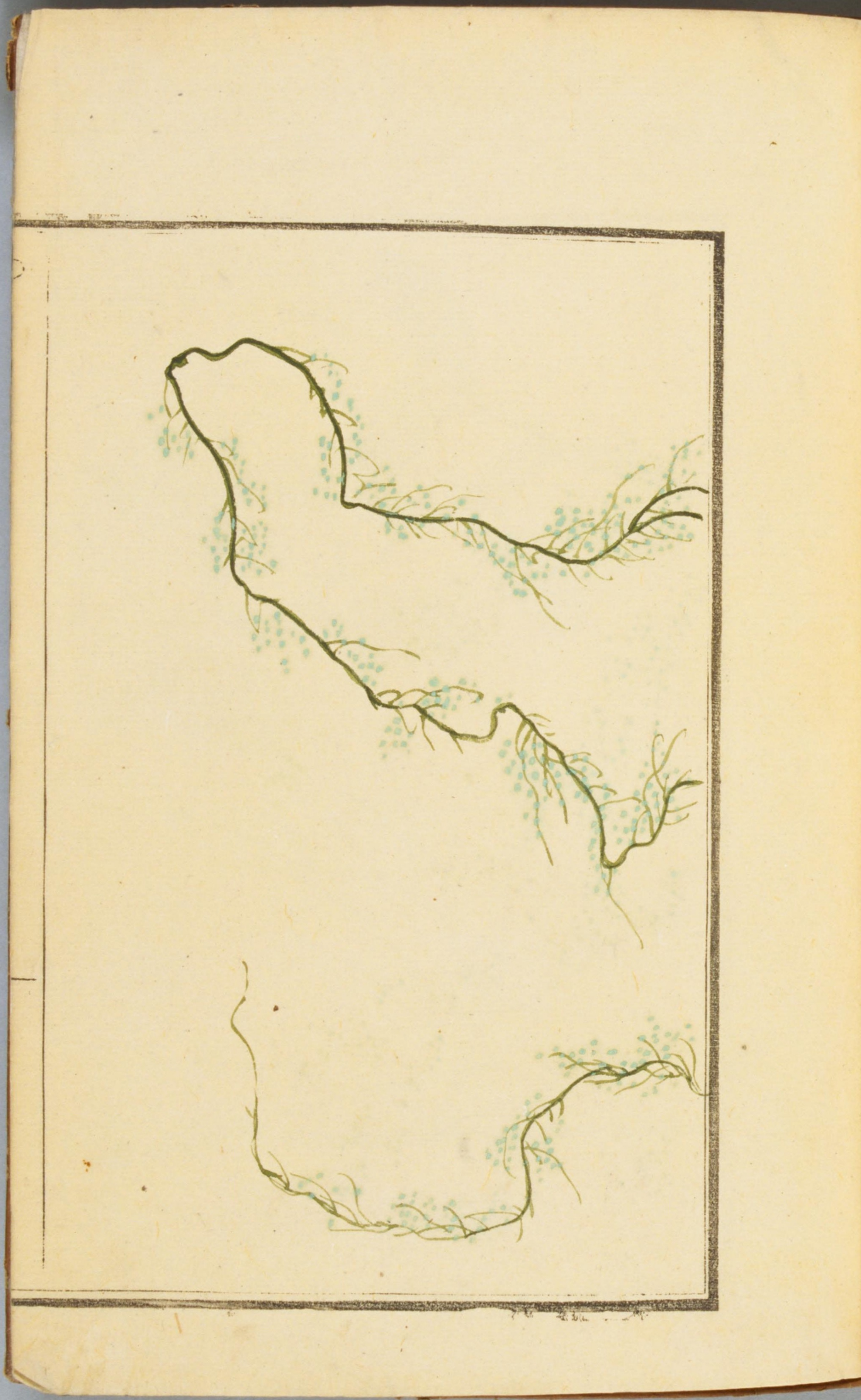
アリ又 椶木 躑躅 等小 木モアリ 京師ノ者ハ 短
小ニ 僅ニ二三寸 形細 圓ニ 縁、如シ 木良ニ 生ス
ル處ハ 一筋ヲラトシ 末ニ 枝多ク 分レ下垂メ 子ノ如
シ 白色ヲ 微緑ヲ 帯ブ フトキ 處ヲ 採サレバ 皮
細カシ 碎テ 離レズ 内ニ 強キ心アル 故 數珠ノ 形
ノ如シ 故ニ 倍ニ 弘法ノ 數珠ノ 變化ヲ云 和州 若野
高野山 野州 日光 珠ニ多シ





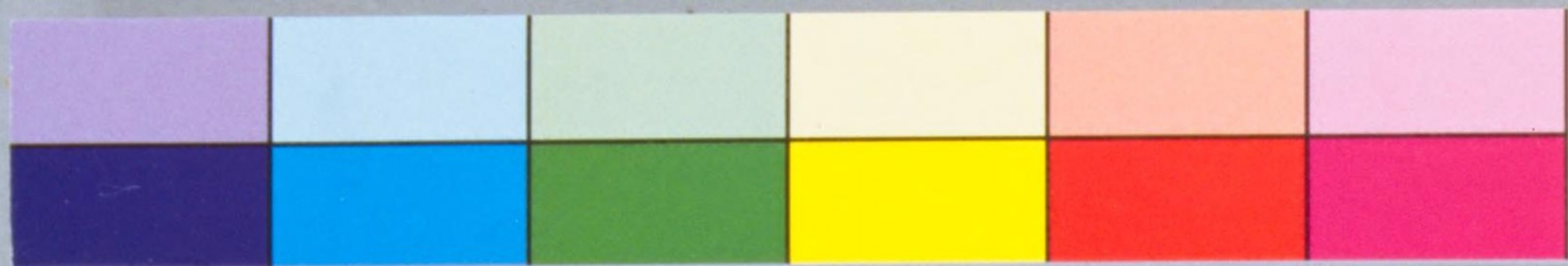
松蘿





日光ノ産
ヒカゲノカツラ





柳
寄
生

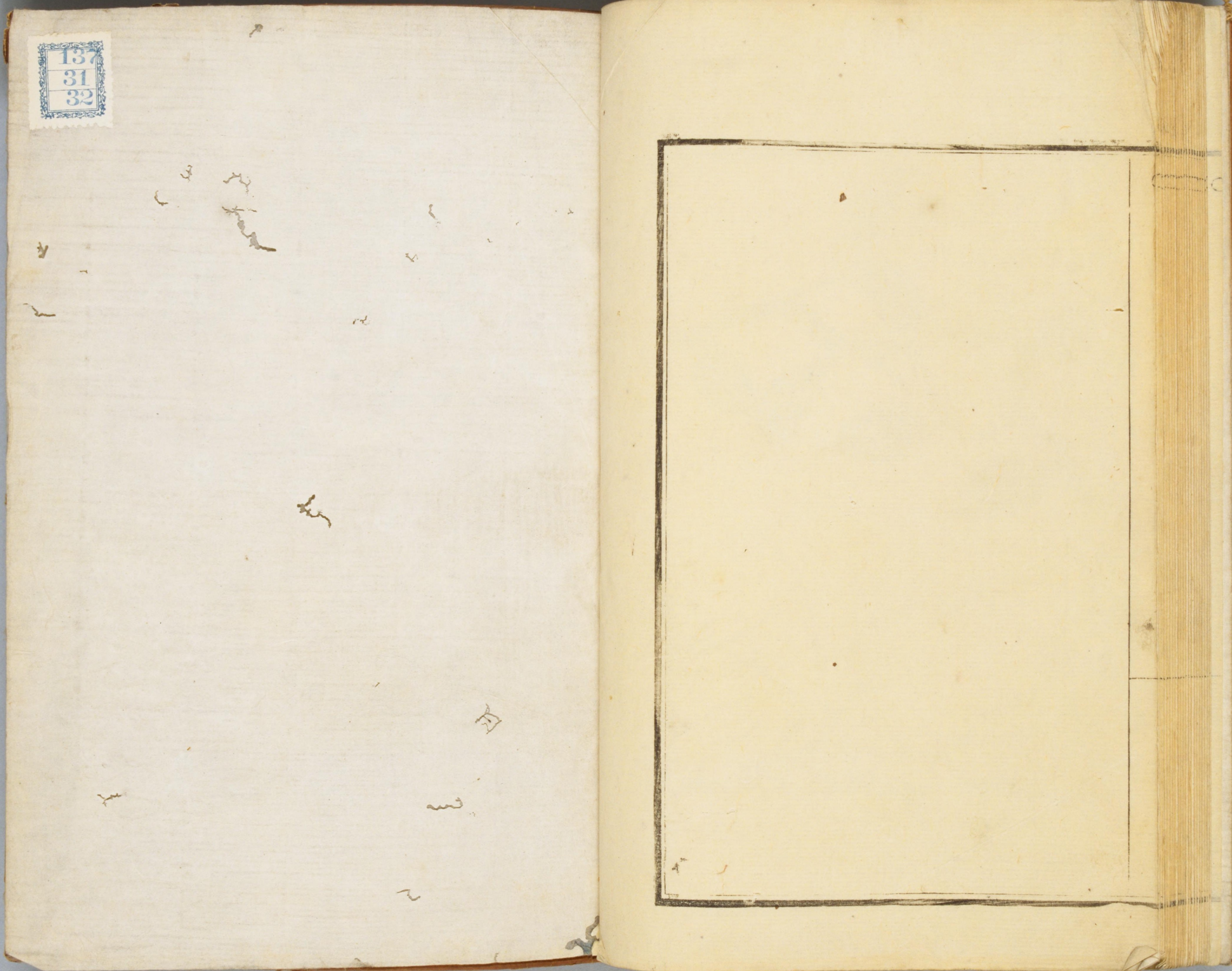


楓
柳
寄
生





137
31
32



本草図彙 18冊 寄別3-8-2-1 18-022

国立国会図書館





137
 18
 32

本草図彙 18冊 寄別3-8-2-1 18-023

国立国会図書館

