

釋  
迦  
如  
來  
像





釋  
迦  
如  
來  
像



釋  
賦  
賦  
來  
翁











花

鳥

圖

(六曲屏風)





花

鳥

圖

(六曲屏風)



折

鳥

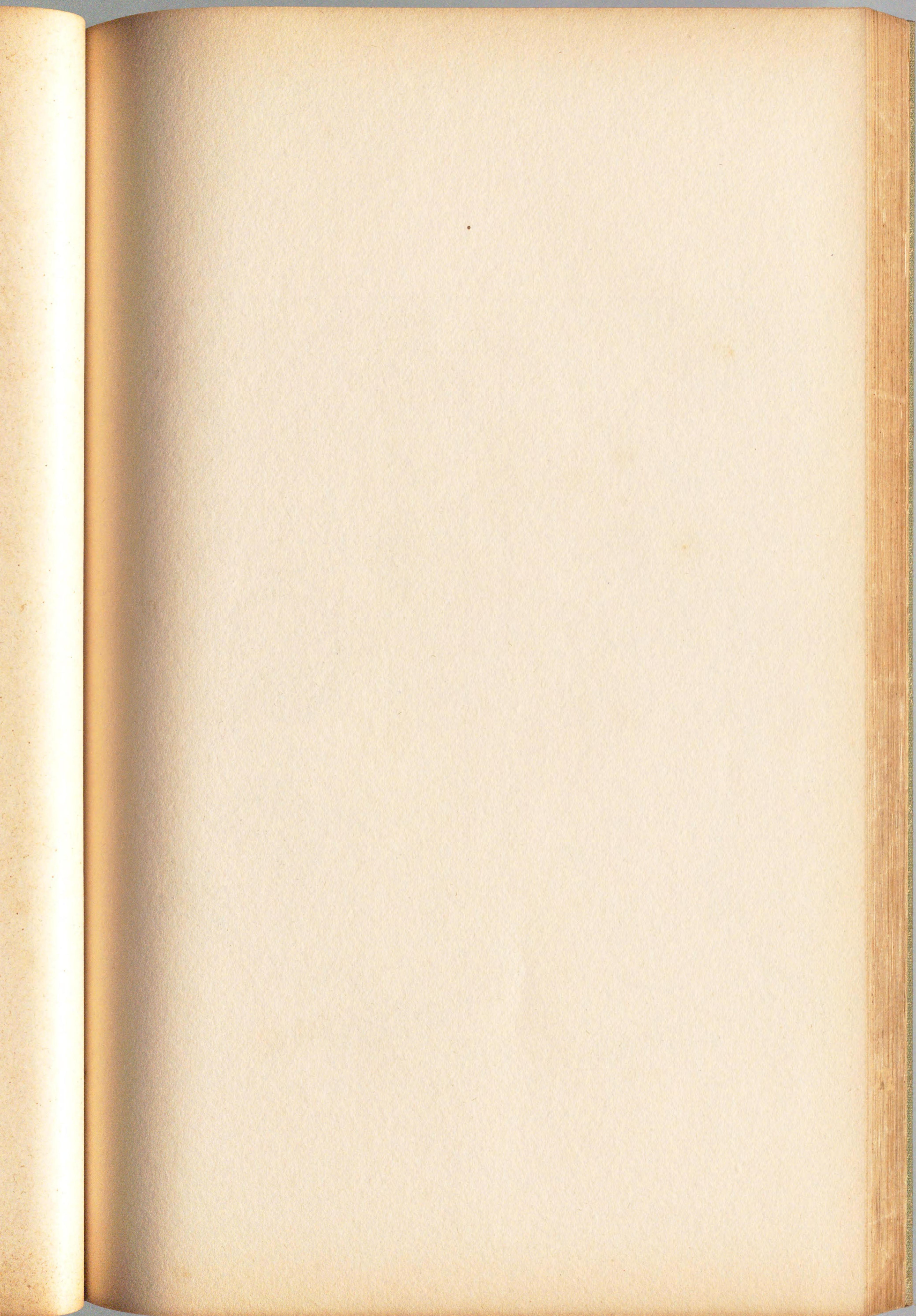
圖

(六曲屏風)











伏見人形圖





伏見人形圖

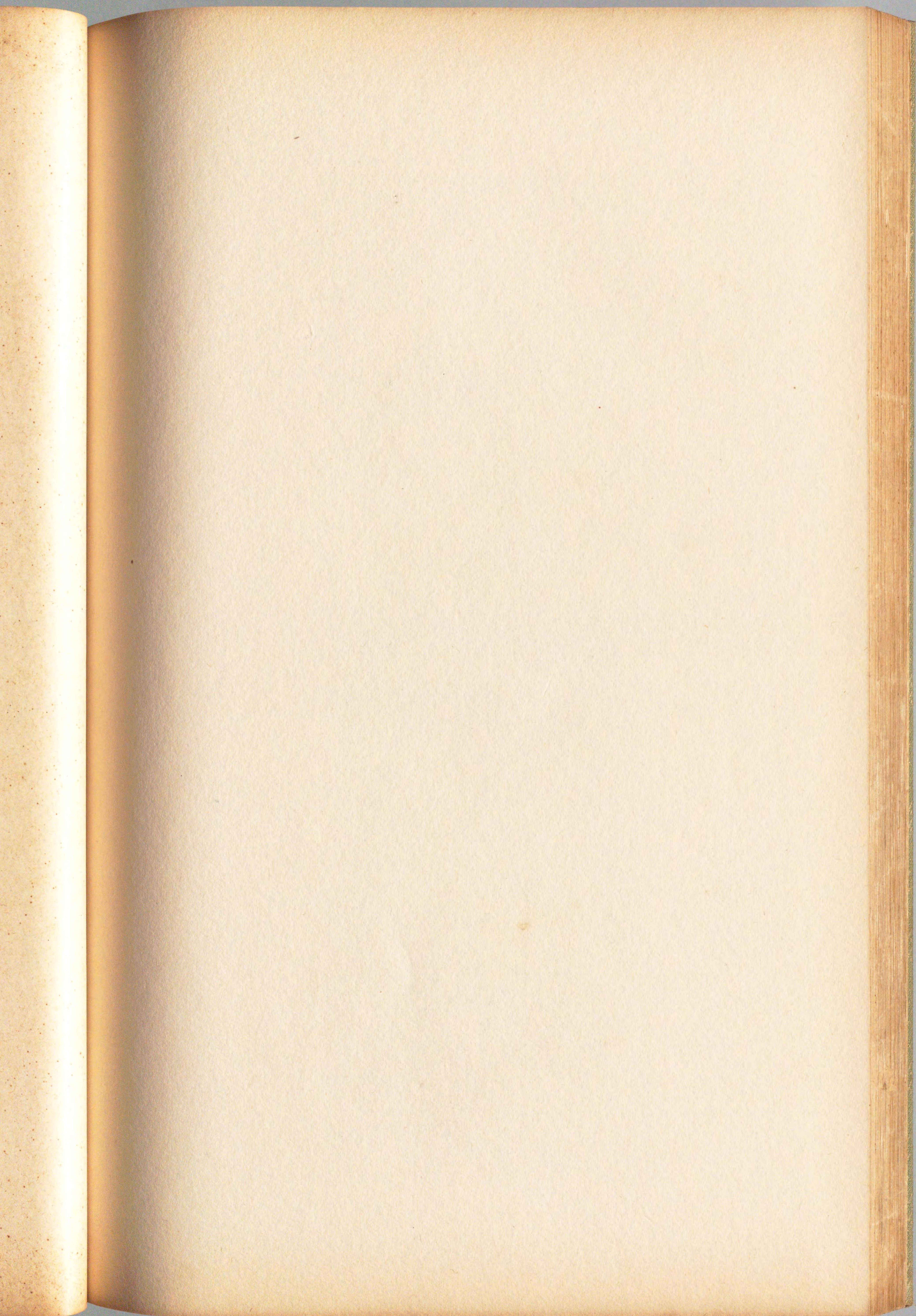


升  
見  
人  
江  
圖











猛

虎

圖





猛

虎

圖



滋

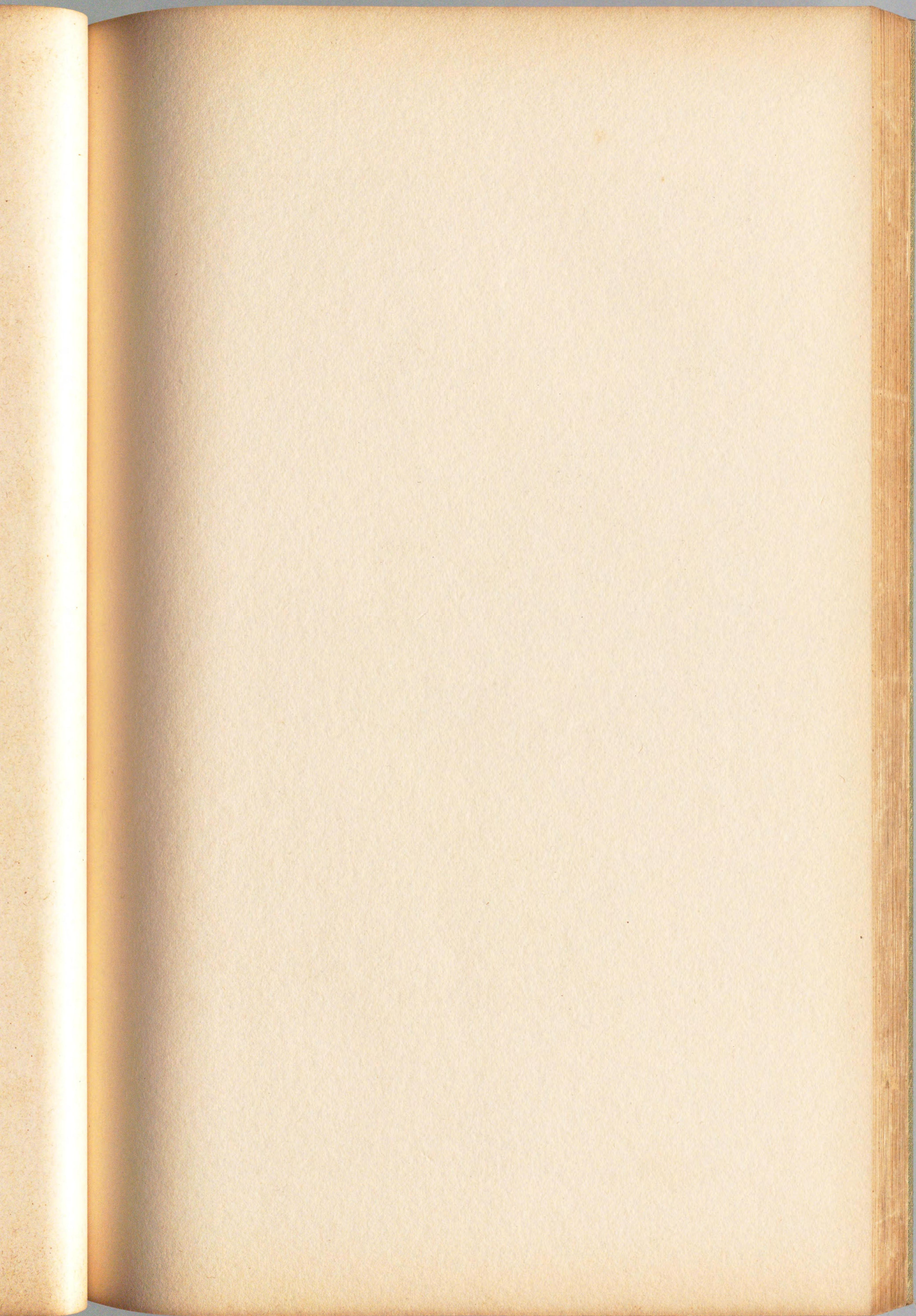
飲

圖











石  
燈  
籠  
圖

(六曲屏風)





石  
燈  
籠  
圖

(六曲屏風)

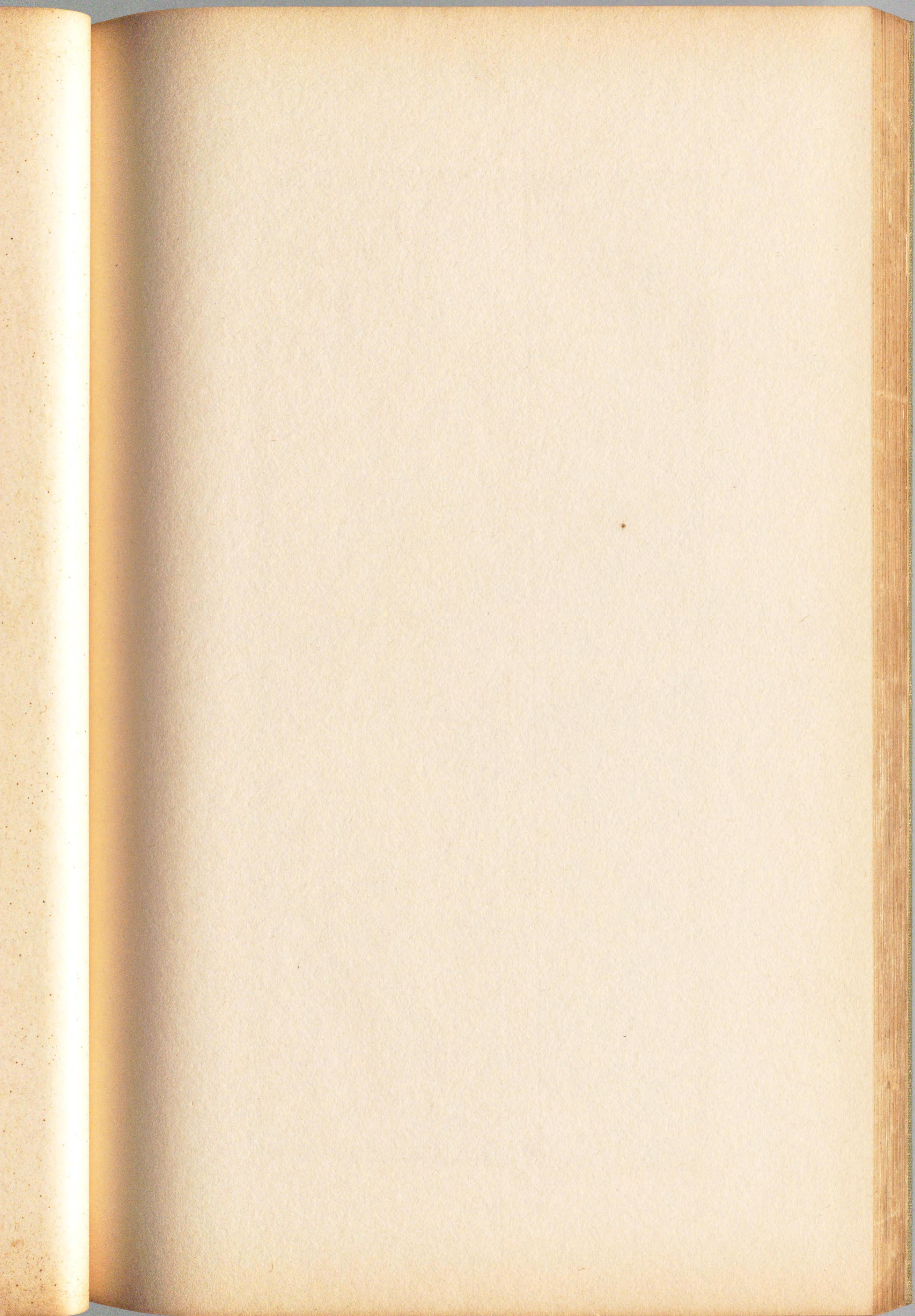


不  
徵  
圖  
(六曲報風)





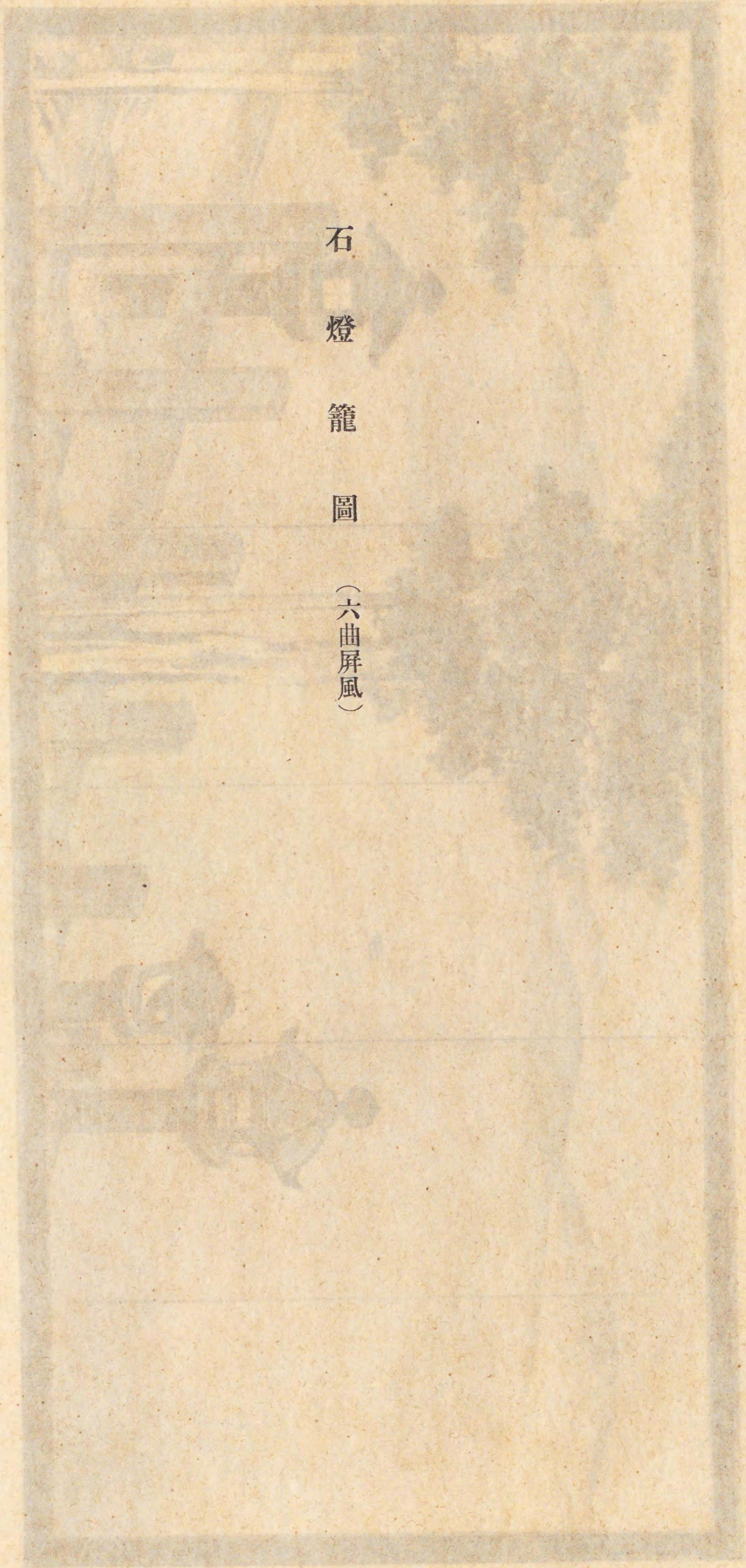






石  
燈  
籠  
圖

(六曲屏風)



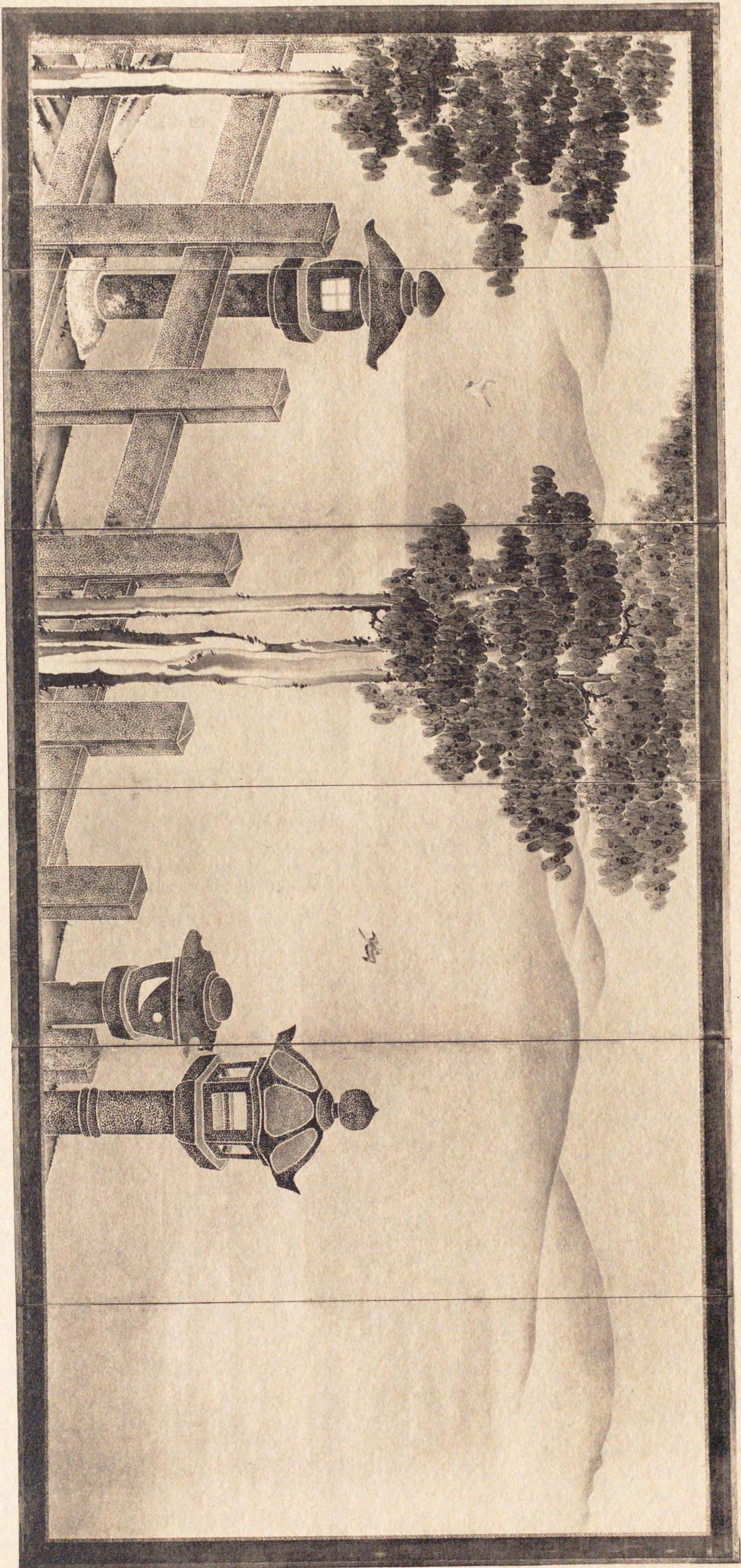


石  
燈  
籠  
圖  
(六曲屏風)

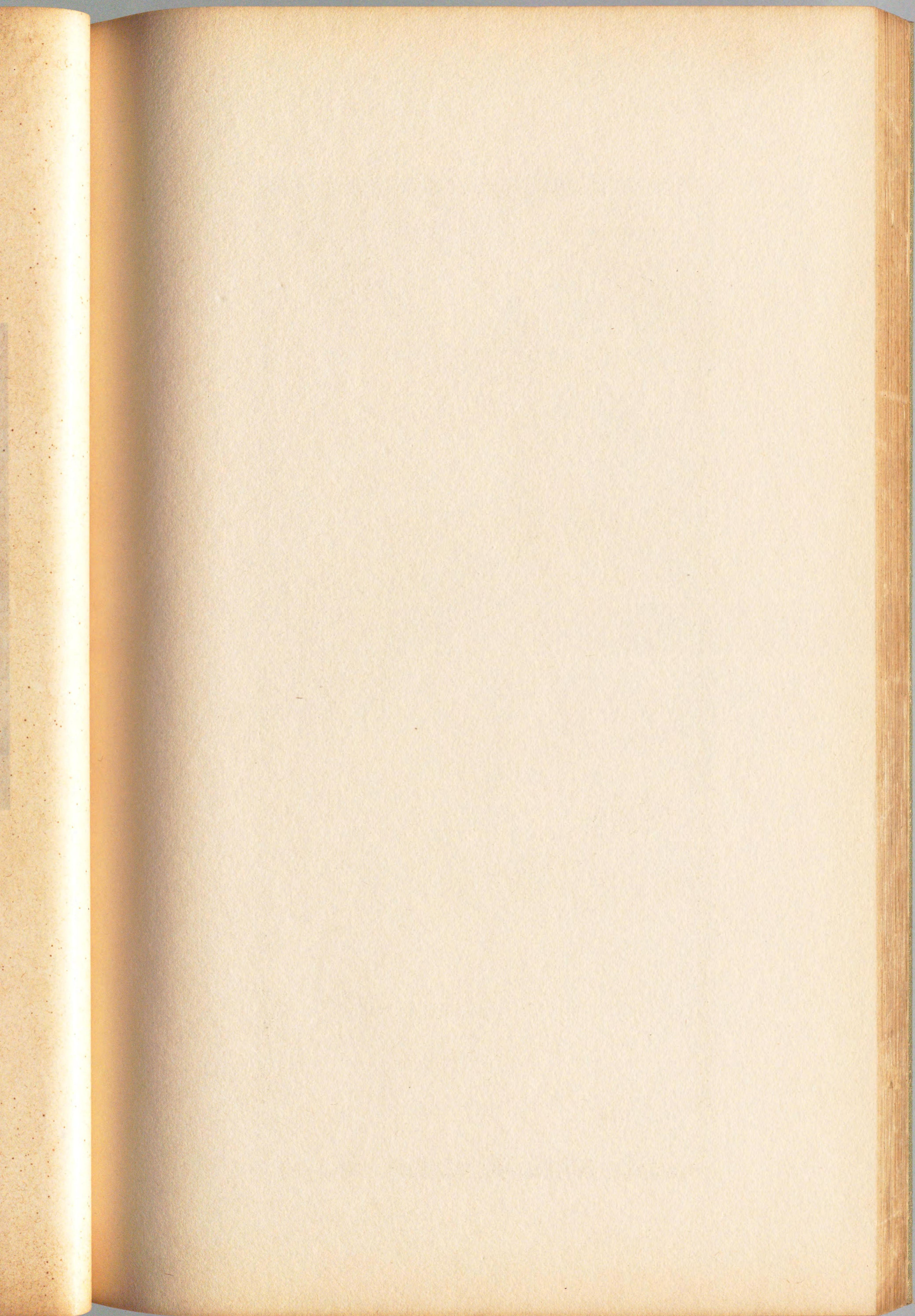


不  
徵  
論  
圖  
(六曲報風)







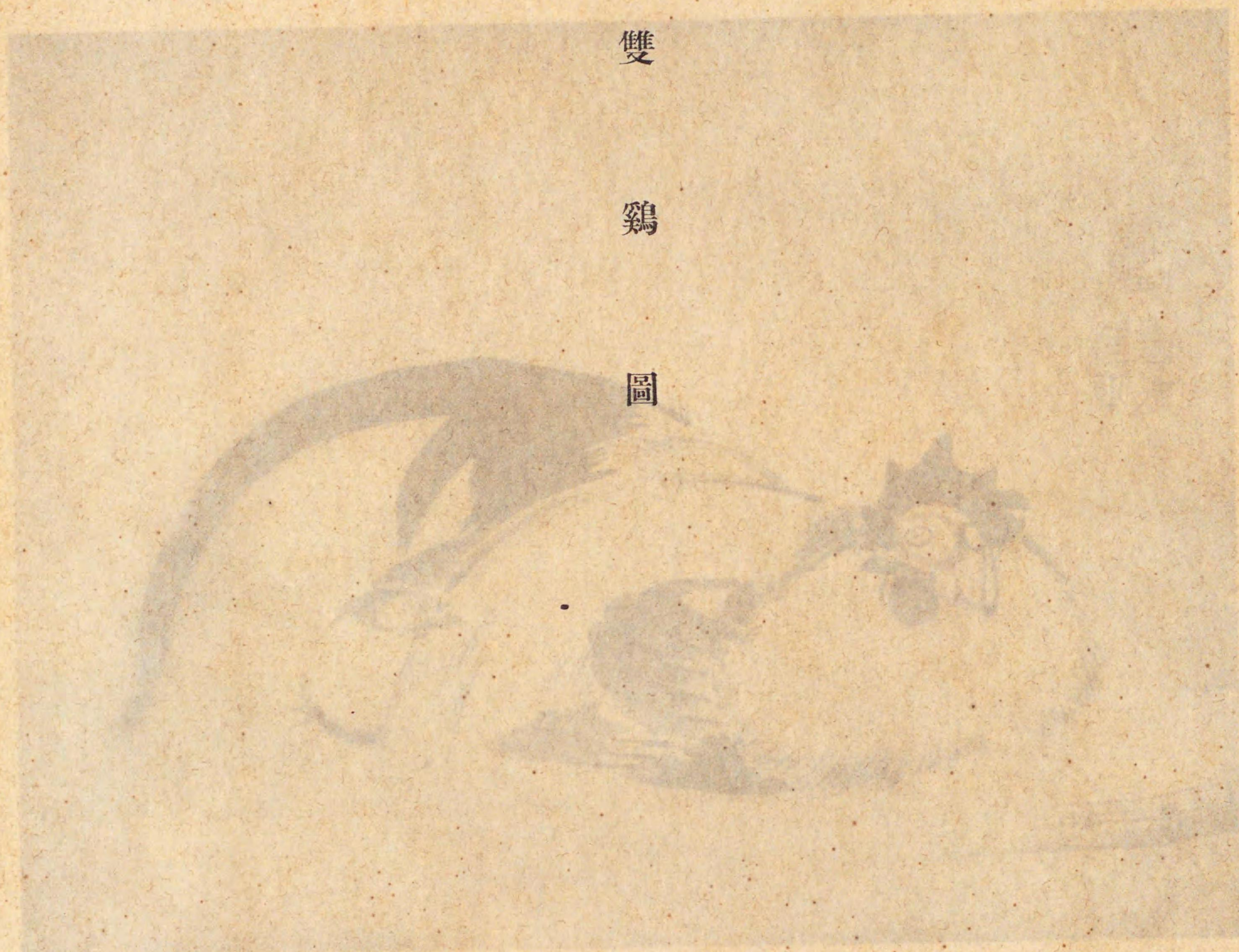




雙

鷄

圖





雙

鷄

圖



雙

巖

圖











平安藤汝鈞空宿并寫  
看士若冲一造

實大の印秋平書  
居士書

實大の印仲春書  
居士書

落

款

(實大の三分二)





落

款

(實大の三分二)



著

題

(實大の三卷二)



平安藤汝鈞絲宿拜寫

寶曆己卯秋平安錦街居士善冲造

平安城若冲居士藤汝鈞畫於錦街陋室

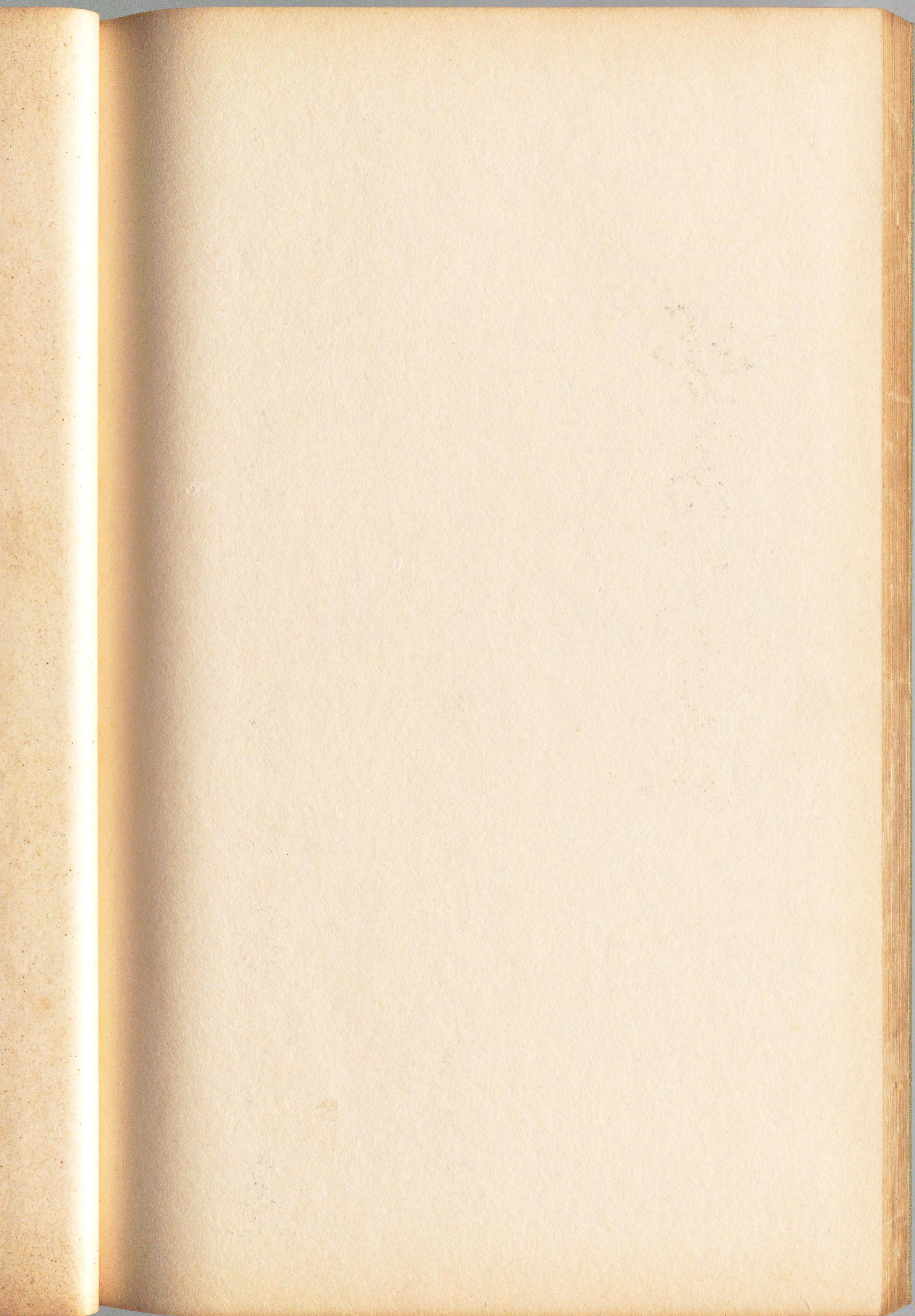
居士善若冲造

寶曆己卯仲春善若冲居士製

平安城若冲居士









斗米為春七十日也

斗米為春七十日也

斗米為春七十日也

斗米為春七十日也

斗米為春七十日也

斗米為春七十日也

斗米為春七十日也

斗米為春七十日也

落 欵 (實大)



落

欵

(實大)



卷

根

(實大)



平安若冲居士藤汝鈞製

斗米菴米斗の年七十の書

斗米菴米斗の年七十の書

斗米菴米斗の年七十の書

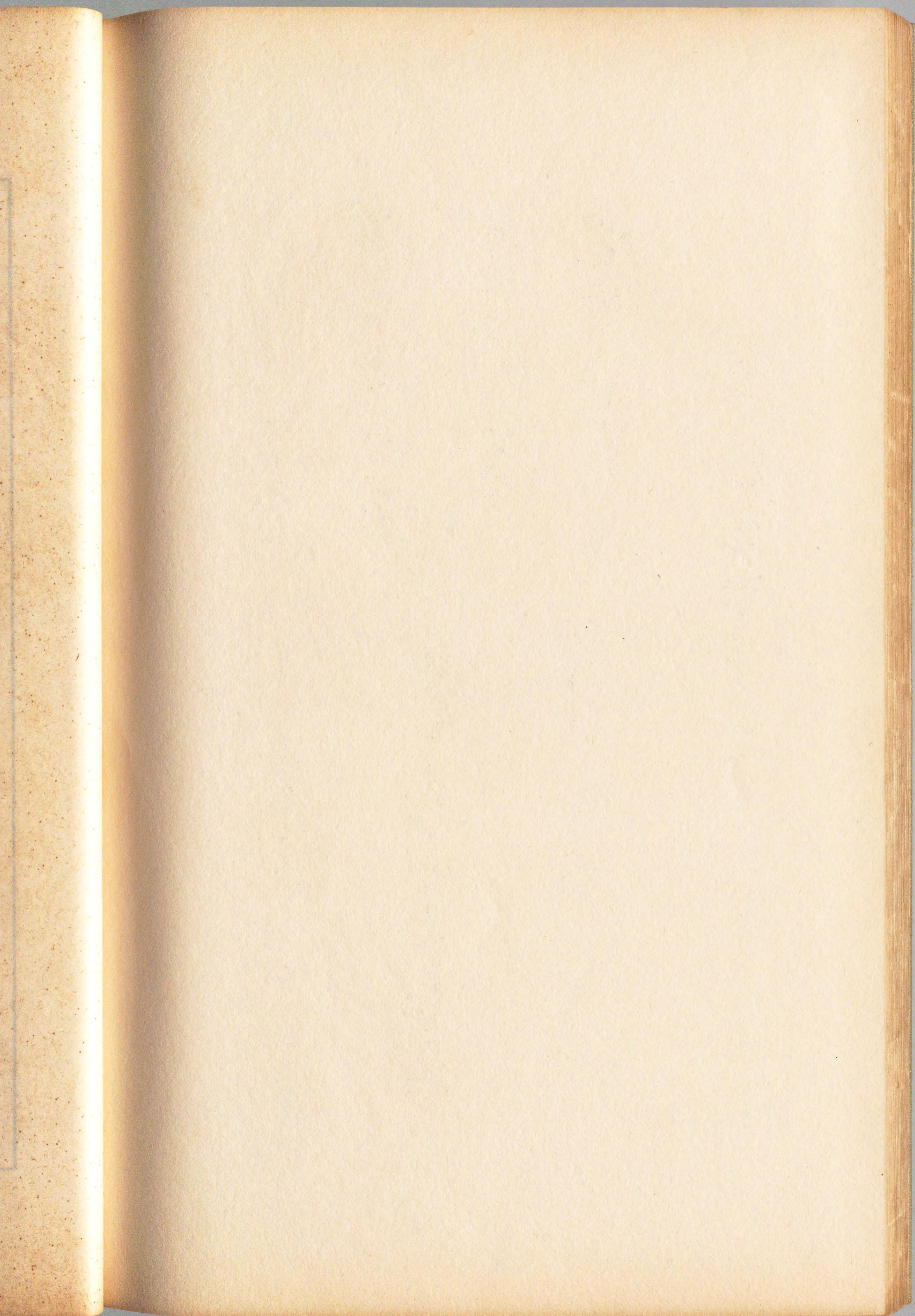
斗米菴米斗の年七十の書

斗米菴米斗の年七十の書

斗米菴米斗の年七十の書

斗米菴米斗の年七十の書









印影十五顆 (實大)

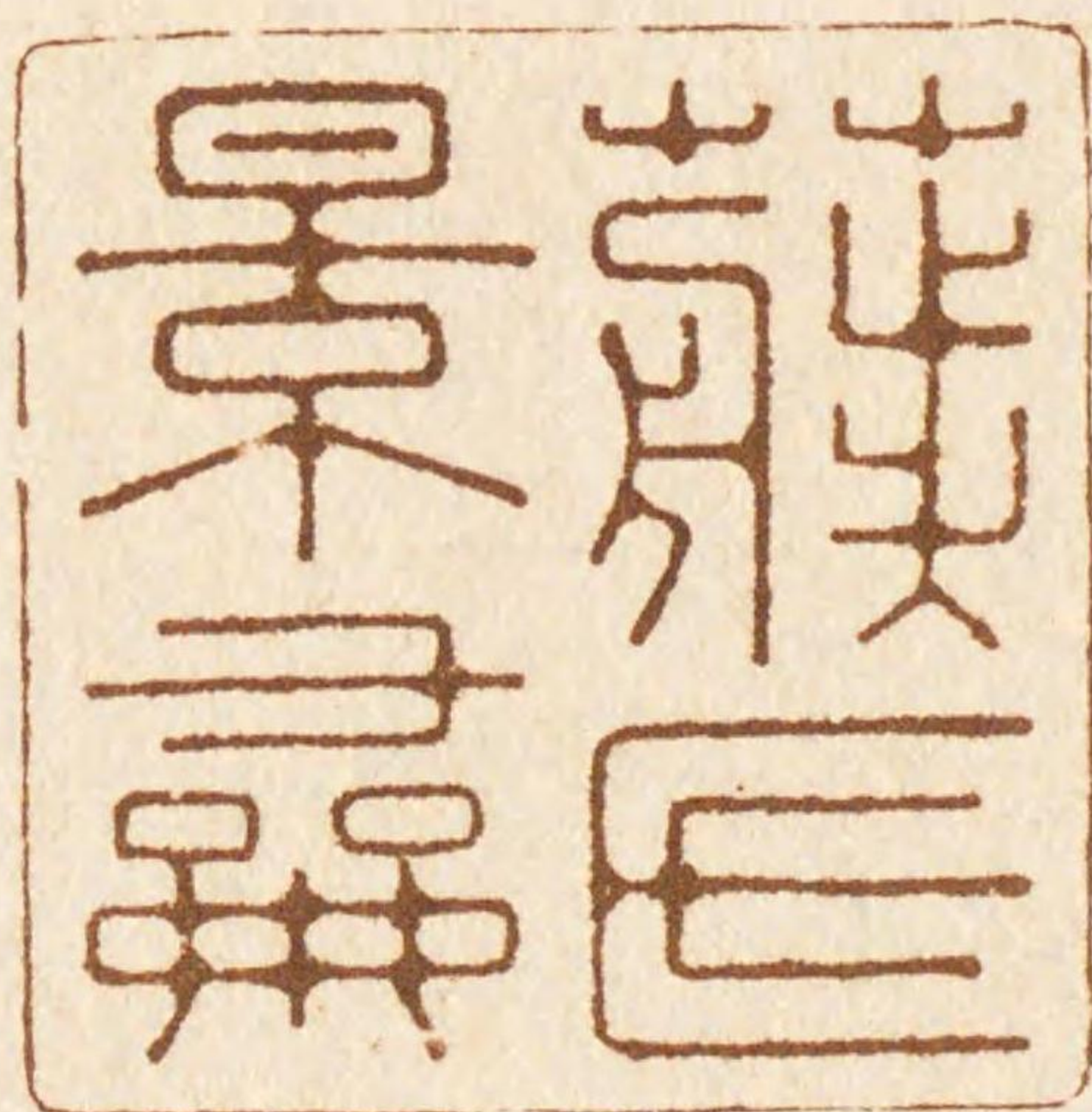
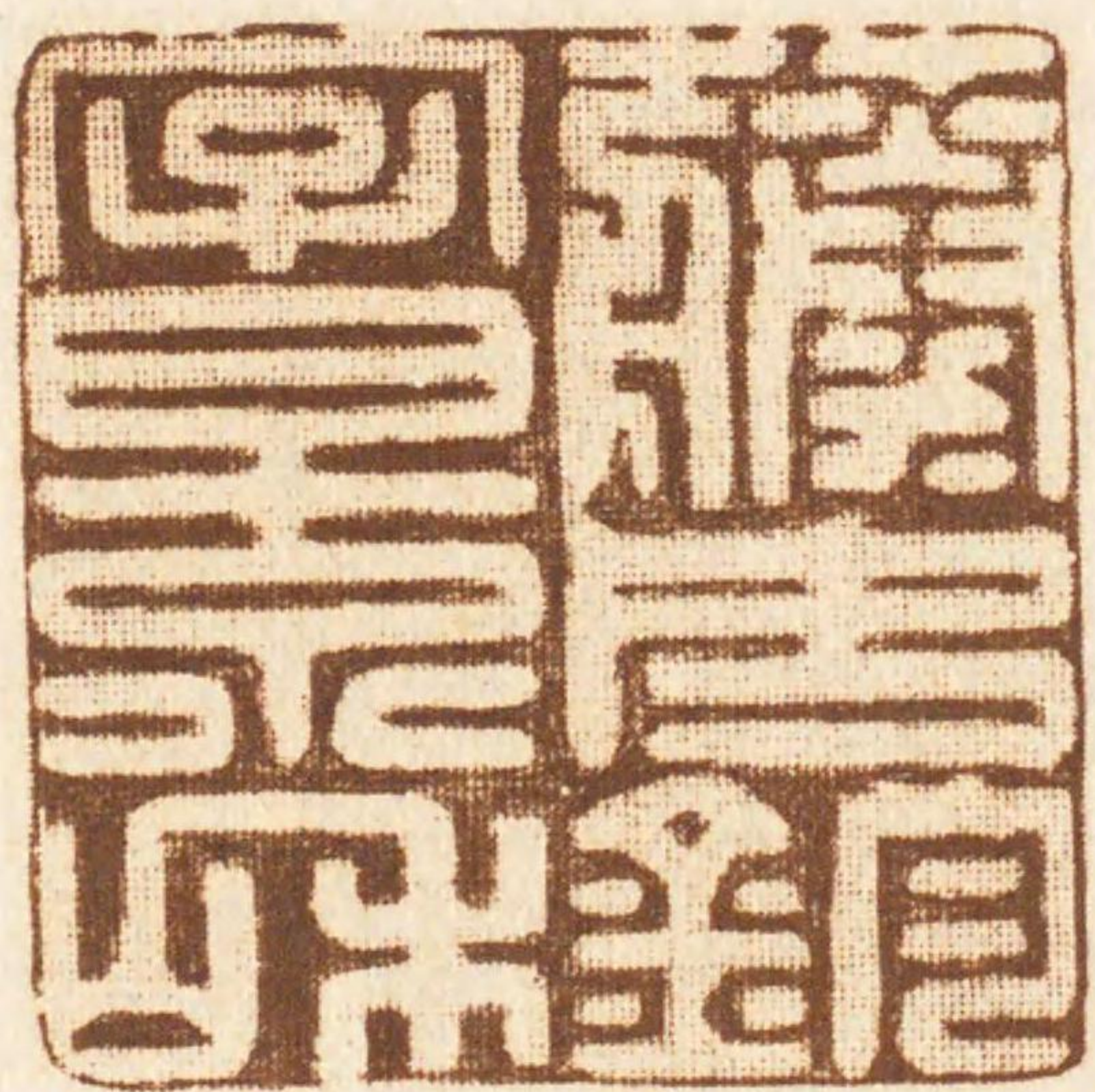
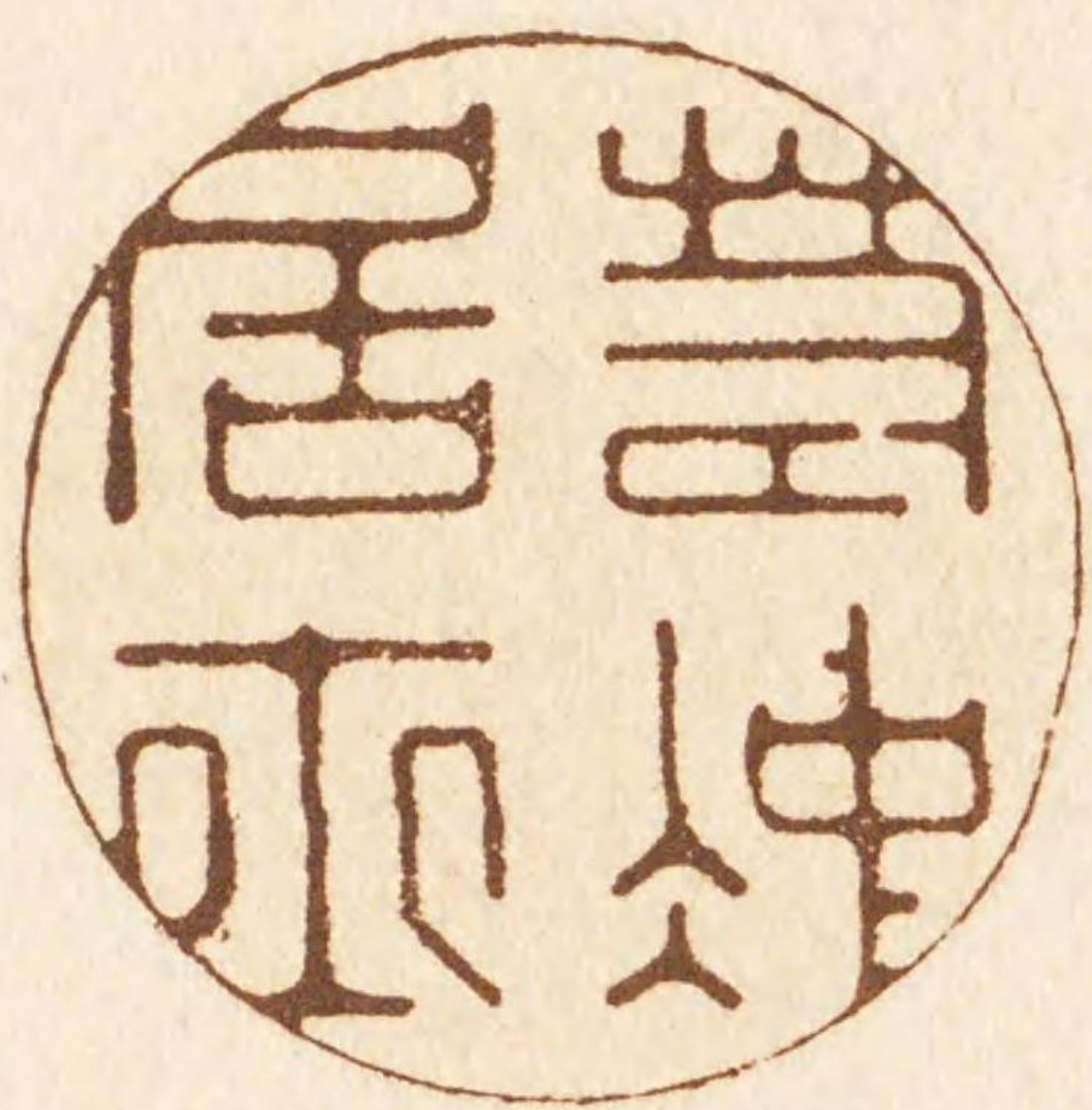
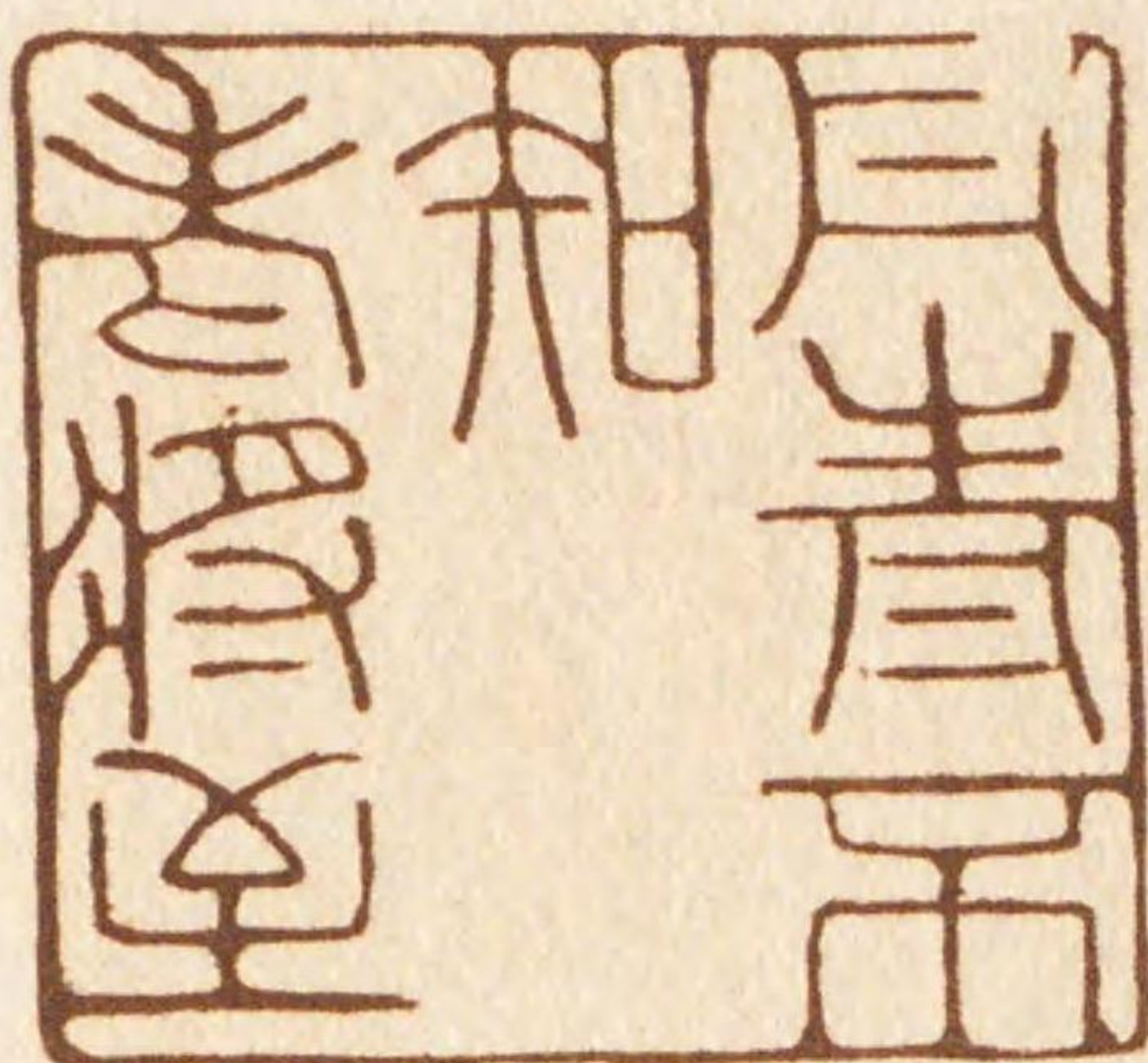


印影十五顆 (實大)



明澤十五冊 (實大)











昭和二年十二月二十日  
同 十二月廿五日

編輯

恩賜京都博物館

京都市新町通竹屋町南入

製  
刷  
者  
版

新 宮 菊 朗  
佐 藤 濱 次 郎

印  
刷  
所

便利堂

田 中 傳 三 郎

京都市新町通竹屋町南入

京都市新町通竹屋町南入

發 賣 所

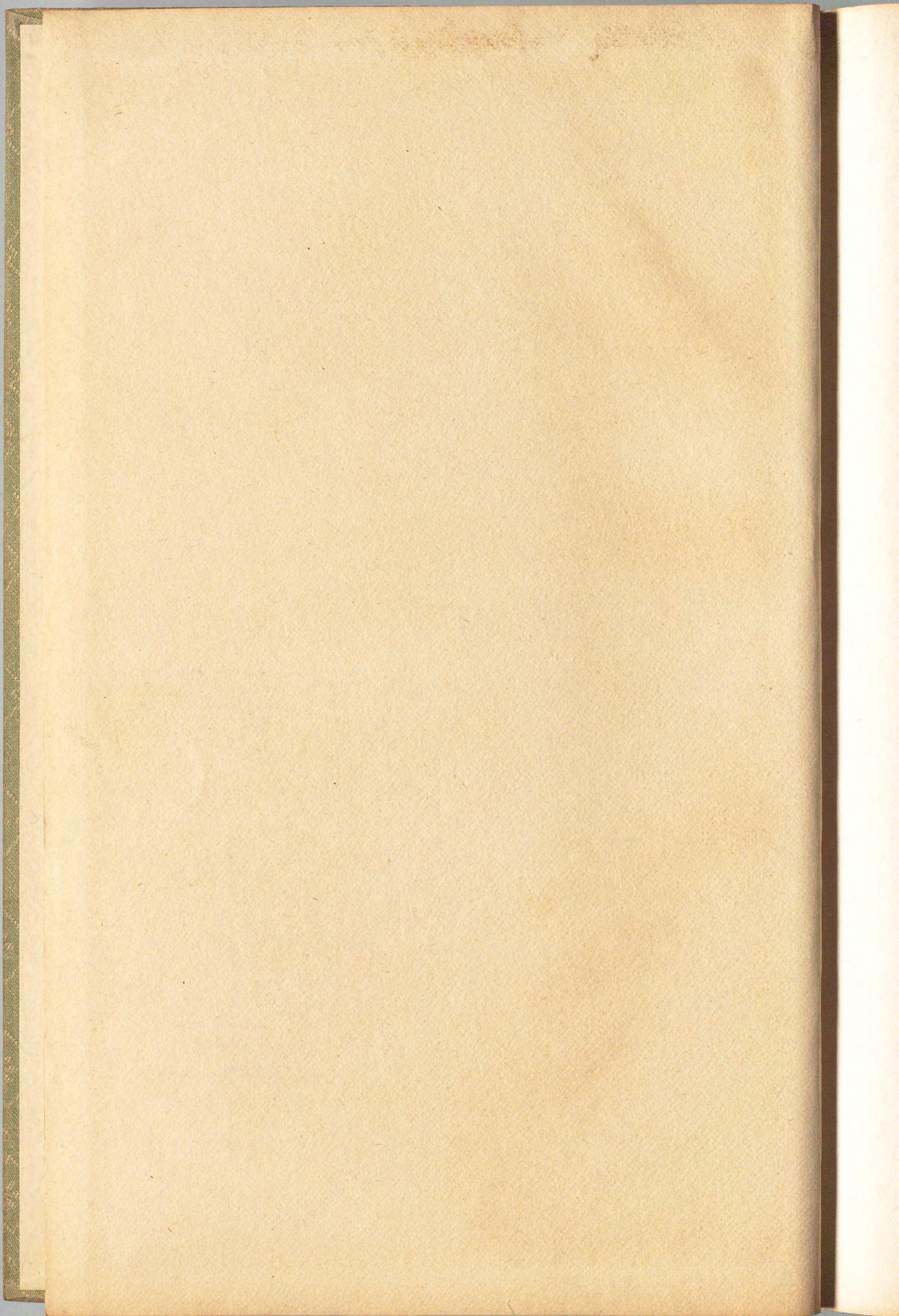
便利堂コロタイプ印刷所

電話上 (四三五二)  
振替 (大阪四五九九)  
(東京一四一六)

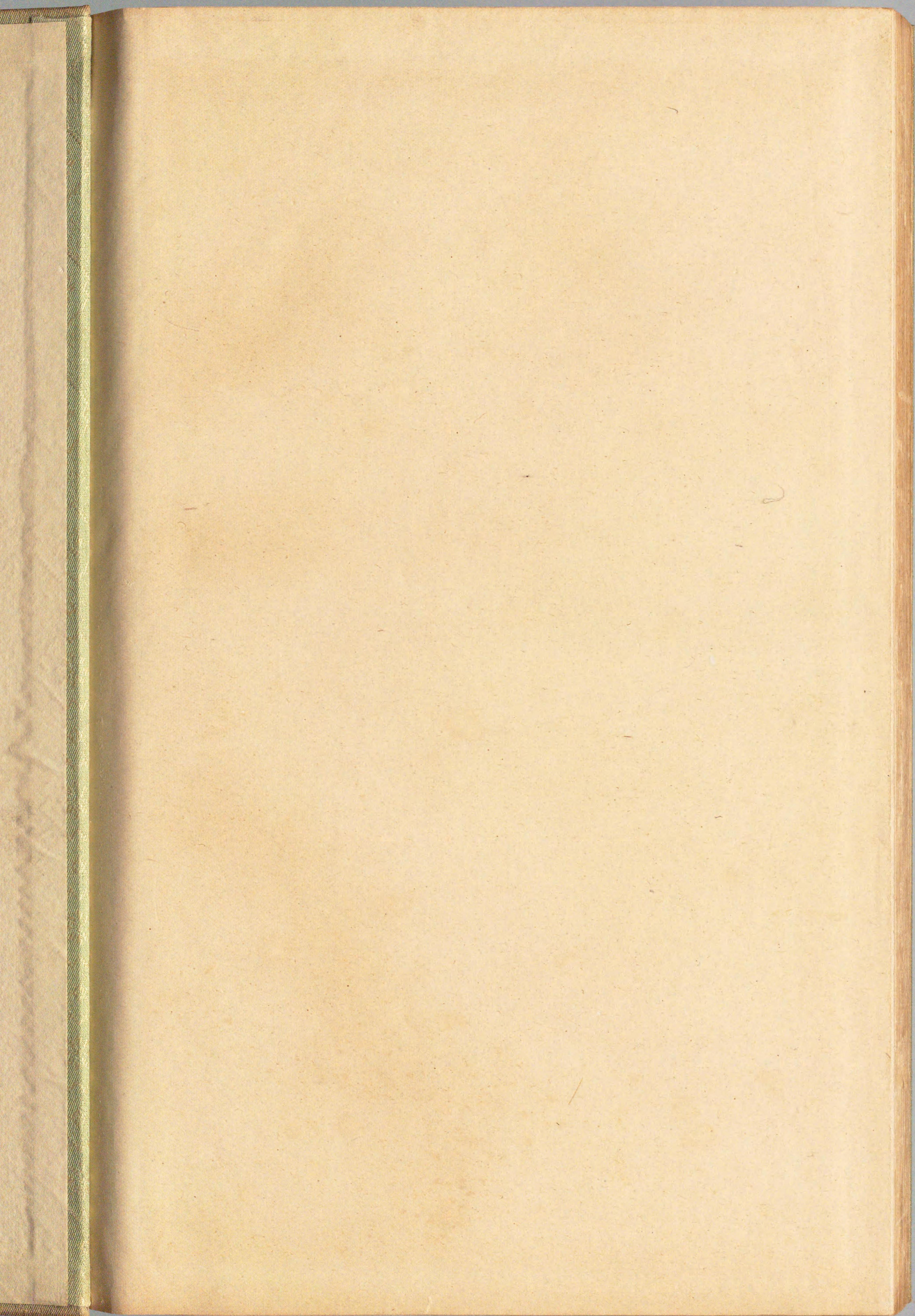




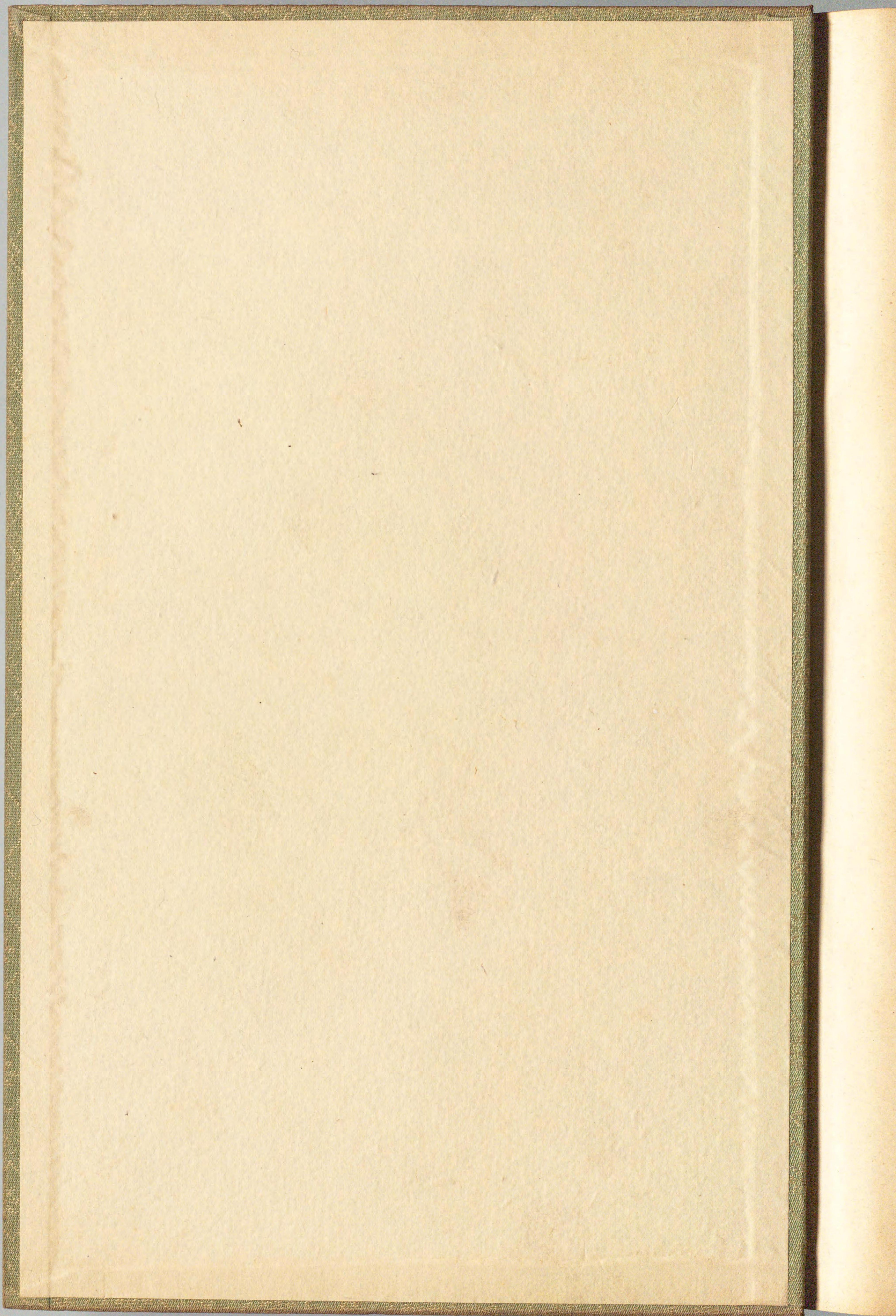




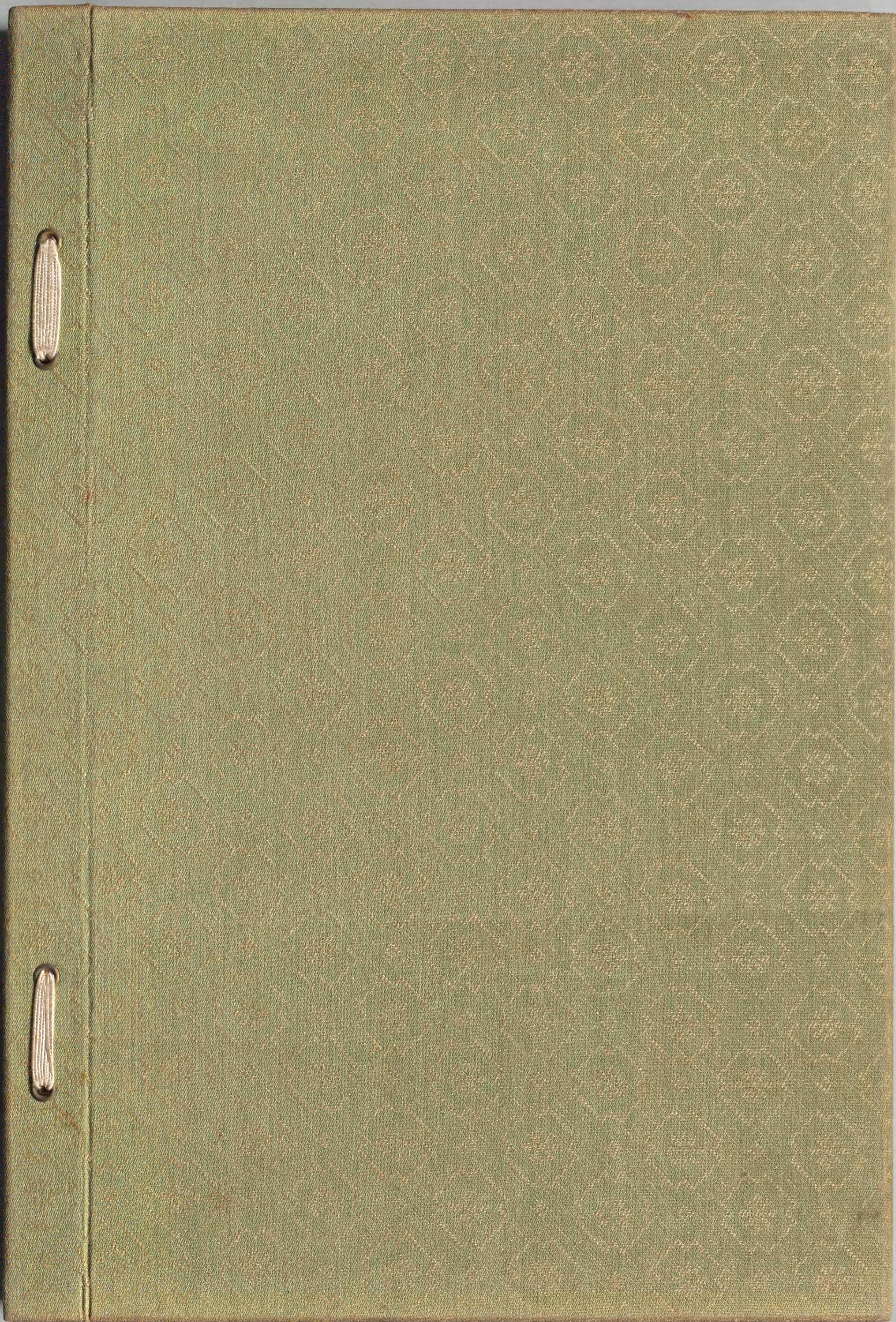














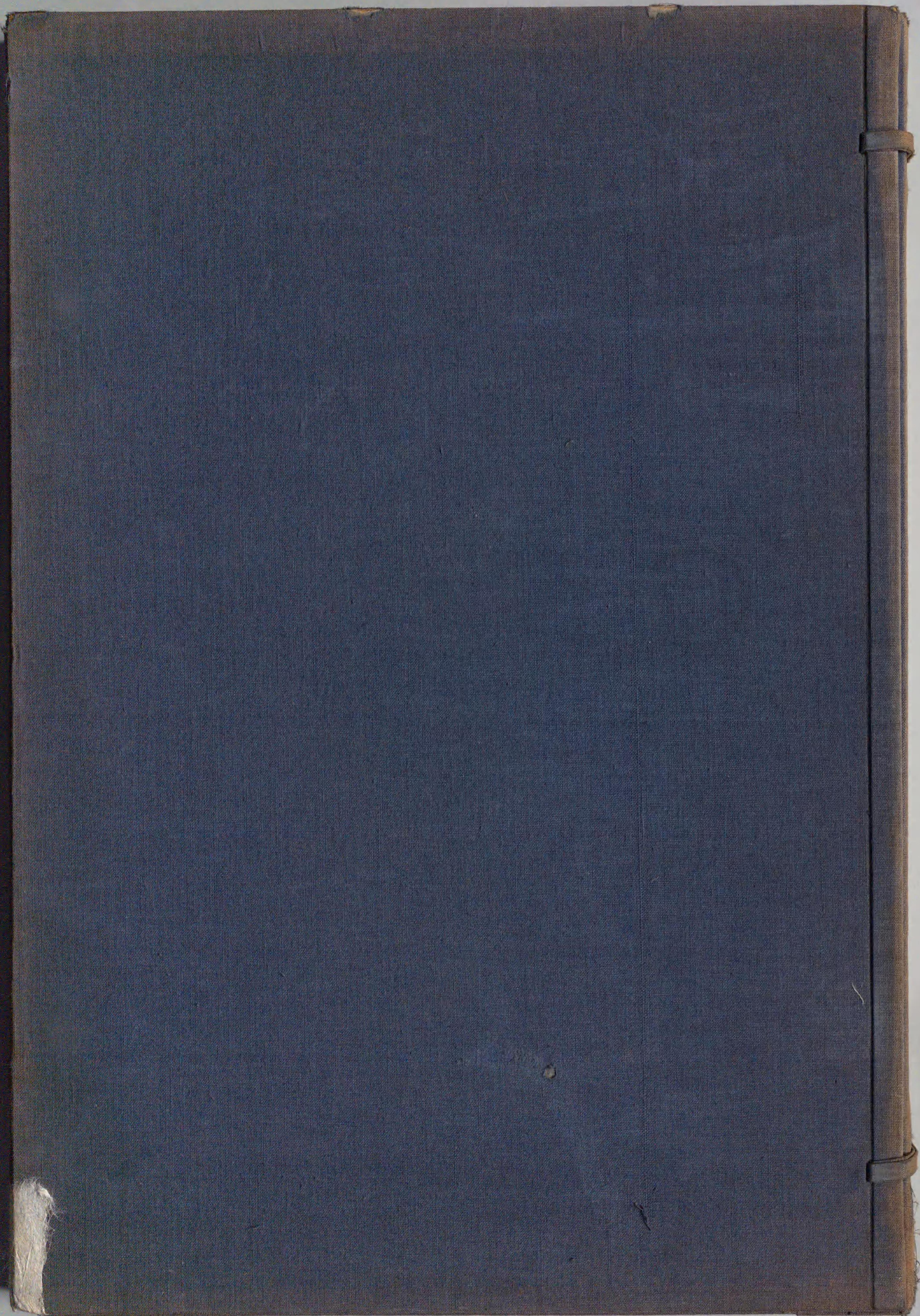
W991-H34



\*1200700969306\*

1册





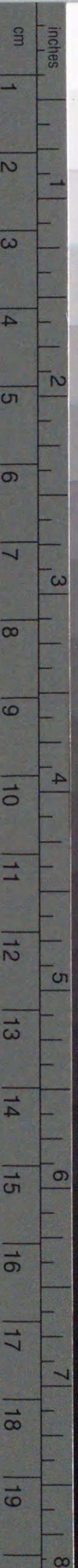


# Kodak Gray Scale



© Kodak, 2007 TM: Kodak

**A** 1 2 3 4 5 6 **M** 8 9 10 11 12 13 14 15 **B** 17 18 19



# Kodak Color Control Patches

© Kodak, 2007 TM: Kodak

| Blue | Cyan | Green | Yellow | Red | Magenta | White | 3/Color | Black |
|------|------|-------|--------|-----|---------|-------|---------|-------|
| 0    | 1    | 2     | 3      | 4   | 5       | 6     | 7       | 8     |
| 9    | 10   | 11    | 12     | 13  | 14      | 15    | 16      | 17    |
| 18   | 19   | 20    | 21     | 22  | 23      | 24    | 25      | 26    |
| 27   | 28   | 29    | 30     | 31  | 32      | 33    | 34      | 35    |
| 36   | 37   | 38    | 39     | 40  | 41      | 42    | 43      | 44    |