

支店名稱	支店所在地
吳川町工業銀行	吳市三川町
能美島支行	佐伯郡中村
海原市支行	安藝郡海田市町
村上張銀店行	佐伯郡大柿村
吳商工銀行	佐伯郡大柿村
吳商工銀行	吳市大字和庄町
宮原出張銀店行	吳市大字宮原村
澤原出張銀店行	吳市大字二川町
三田出張銀店行	賀茂郡三津町
廣島商業支行	佐伯郡已斐村
和庄出張銀店行	吳市大字和庄町
賀茂口出張銀店行	賀茂郡三津口村
吳起業銀行	吳市莊山田村
三津田出張銀店行	安藝貯蓄銀行
賀茂口出張銀店行	佐伯郡大竹町
大村上出張銀店行	佐伯郡小方村
小村上出張銀店行	佐伯郡小方村
廣島貯蓄支行	廣島市大手町四丁目
山陽貯蓄銀行	賀茂郡西條町
支山陽貯蓄銀行	深安郡下加茂村
支山陽貯蓄銀行	深安郡川北村
支山陽貯蓄銀行	佐伯郡小方村
大竹出張銀店行	廣島市平田屋町
平田屋出張銀店行	廣島市京橋町
尾道貯蓄支行	賀茂郡乃美尾村
京橋出張銀所	廣島市京橋町
乃美尾支行	賀茂郡乃美尾村
支安藝貯蓄銀行	佐伯郡草津町
三津田出張銀店行	吳市莊山田村
吳起業銀行	安藝郡倉橋島村
支柄貯蓄銀行	沼隈郡金江村
支和堀出張銀所	賀茂郡志和堀村
志和堀出張銀所	比婆郡庄原町
雙三貯蓄支行	甲奴郡稻草村
田房出張銀店行	廣島市饗炮屋町
廣島西支行	賀茂郡吉川村
廣島川島支行	賀茂郡吉川村
吉川島支行	賀茂郡吉川村
支廣島殖産銀行	安佐郡伴村
支廣島殖産銀行	安佐郡日田村
支廣島殖産銀行	安佐郡日田村
支廣島殖産銀行	安佐郡鈴張村
大村野上支行	佐伯郡大野村
吳橋通出張銀店行	吳市大字和庄町

支店名稱	支店所在地
安藝貯蓄銀行	安藝郡海田市町
尾道貯蓄支行	深安郡福山町
廣島市革屋町	廣島市革屋町
音竹原支行	安藝郡音竹町
吳原支行	吳市和庄町
福野川支行	佐伯郡木野村
八田貯蓄支行	安佐郡三篠町
第六十六支行	廣島郡府中町
吉田貯蓄支行	山縣郡生壬町
三三貯蓄支行	雙三郡三次町
豐原支行	賀茂郡竹原町
西條田支行	賀茂郡西條町
豐田內支行	豐田郡大河村
廣島實業支行	廣島市猿橋町
周防支行	佐伯郡嚴島町
宇品島支行	廣島市宇品町
廣島實業支行	安佐郡三川村
廣島市支行	廣島市革屋町
廣島市支行	廣島市橋本町
廣島市支行	廣島市橋本町
八田貯蓄支行	安佐郡砥圓村
廣島市支行	廣島市銀山町
廣島友支行	廣島市中島本町
三原島支行	御調郡三原町
吳三津田出張銀店行	吳市大字莊山田村
吳三津田出張銀店行	吳市宮原村
吳三津田出張銀店行	吳市大字莊山田村
吳三津田出張銀店行	吳市宮原村
吳三津田出張銀店行	吳市大字莊山田村
吳三津田出張銀店行	吳市宮原村
吳三津田出張銀店行	吳市大字莊山田村
吳三津田出張銀店行	吳市宮原村
吳三津田出張銀店行	吳市大字莊山田村
吳三津田出張銀店行	吳市宮原村
吳三津田出張銀店行	吳市大字莊山田村
吳三津田出張銀店行	吳市宮原村
吳三津田出張銀店行	吳市大字莊山田村
吳三津田出張銀店行	吳市宮原村
吳三津田出張銀店行	吳市大字莊山田村
吳三津田出張銀店行	吳市宮原村

支店名	支店稱	所在地	支店名	支店稱	所在地	支店名	支店稱	所在地
澤山田	出張店	吳市莊山田村	廣島	三十四支	廣島市中島本町	仁部	貯蓄支	安藝郡仁保島村
廣島貯蓄	銀行	廣島市境町四丁目	吳本通	出張店	吳市大字和庄町	江澤	原島支	安藝郡江田島村
村御前	出張店	佐伯郡地御前村	鍋出	出張店	安藝郡警固屋町	八田	貯蓄支	廣島市大手町
廣島實業	銀行	安佐郡可部町	吳島	支店	吳市大字和庄町	廣島	島出張	安藝郡江田島村
日木	出張所	廣島市水主町	賀野	支店	安藝郡熊野村	江田	島出張	安藝郡江田島村
吉田貯蓄	銀行	高田郡甲立村	安藝	山出張	廣島市段原村	因島	備支	御調郡田熊村
豐田	銀行	豐田郡瀨戸田町	天滿	出張店	廣島市天滿町	西島	備支	御調郡田熊村
廣島商業	銀行	安佐郡三川村	竹原	支店	安藝郡警固屋町	西島	備支	豐田郡本郷村
賀茂	銀行	賀茂郡竹原町	三次	貯蓄支	高田郡吉田町	西島	備支	御調郡貫村
廣島商業	銀行	安藝郡三篠町	吳島	支店	安藝郡江田島村	西島	備支	賀茂郡東高屋村
吉田貯蓄	銀行	高田郡根野村	八田	貯蓄支	佐伯郡已斐村	仁部	陽島支	安藝郡仁保島村

安藝	陽銀	店行	安藝郡下瀬野村	吳商工	銀行	吳市大字和庄町	廣島	業銀	銀行	安藝郡江田島村
八幡貯蓄	銀行	佐伯郡石内村	第一信託	支店	尾道市土堂町	仁部	方茂支	賀茂郡仁方町		
八幡貯蓄	銀行	佐伯郡草津町	日本商業	銀行	安藝郡矢野村	賀茂	方茂支	賀茂郡仁方町		
可部貯蓄	銀行	山縣郡八重村	中國	銀行	豐田郡大河村	第一信託	銀行	廣島市本町		
竹原	銀行	賀茂郡早田原村	阿賀	銀行	賀茂郡廣村	福松	銀行	安藝郡音戸町		
中國	銀行	佐伯郡嚴島町	吳起	銀行	吳市岩方町	福松	銀行	佐伯郡草津町		
中國	銀行	廣島市猿猴橋町	廣島	業銀	廣島市愛宕町	福松	銀行	佐伯郡友原村		
吳商工	銀行	吳市莊山田村	廣島	業銀	廣島市西新町	合計				

△一六一
□三八六

○山口縣

種目	銀行		公稱資本金	資		本	計
	既設	新設		拂込既濟高	拂込未濟高		
農工銀行	一		六〇〇,〇〇〇	六〇〇,〇〇〇			六〇〇,〇〇〇
貯蓄銀行	八		二,一六〇,〇〇〇	八九二,五〇〇	一,二六七,五〇〇		二,一六〇,〇〇〇
株式銀行	一五		二,〇五五,〇〇〇	一,三五五,二五〇	六九九,七五〇		二,〇五五,〇〇〇
合名銀行							
合資銀行	一		三五,〇〇〇	三五,〇〇〇			三五,〇〇〇
各人銀行	二		六五,〇〇〇	六五,〇〇〇			六五,〇〇〇
合計	二七		四,九一五,〇〇〇	二,九四七,七五〇	一,九六七,二五〇		四,九一五,〇〇〇

山口縣

商號	所在地	支店		資本金	資本金拂込高	設立時期 立年月日	代表者氏名
		管内	管外				
株式會社 防長農工銀行	吉敷郡山口町	三		六〇〇,〇〇〇	六〇〇,〇〇〇	八一、五月二五日	世良德壽
同 鹽田貯蓄銀行	佐波郡中關村	五	五	一〇〇,〇〇〇	四七,五〇〇	四九、二、二五六	尾中郁太
同 馬關商業銀行	下關市觀音崎町	四	二	五〇〇,〇〇〇	四三〇,〇〇〇	五九、六、二七八	土居重吉
同 防長貯蓄銀行	阿武郡萩町	二	二	五〇,〇〇〇	一一,五〇〇	六三、一〇、一三〇	瀧口吉良
同 福松銀行	玖珂郡岩國町	七	一	一〇〇,〇〇〇	五〇,〇〇〇	六三、二、八一〇	松金又三郎
同 長門貯金銀行	美禰郡伊佐村	五	五	三〇,〇〇〇	七,五〇〇	六三、三、八三一	田邊誠民
同 小野田銀行	厚狹郡須惠村	三	三	一〇〇,〇〇〇	二五,〇〇〇	六三、二、二二七	笠井順八
同 船木貯金銀行	厚狹郡船木村	三	三	三〇,〇〇〇	七,五〇〇	六四、一、二九〇	藏重豐藏
同 周防銀行	玖珂郡柳井町	二	七	一,二五〇,〇〇〇	三二二,五〇〇	五三、七、七二九	佐伯惟馨
同 華浦銀行	佐波郡防府町	五	一	一五〇,〇〇〇	一五〇,〇〇〇	五二、四、六三〇	神田友二
同 宮市銀行	佐波郡防府町	四	一	二〇〇,〇〇〇	八七,五〇〇	五二、九、七二二	兄部敏輔

商號	所在地	支店		資本金	資本金拂込高	設立時期 立年月日	代表者氏名
		管内	管外				
株式 福川銀行	都濃郡福川村	二	二	一二五〇〇〇円	四三、七五〇円	二九、一、三九日	福田民平
同 平生銀行	熊毛郡平生町	二	二	五〇、〇〇〇	三二、五〇〇	三〇、三、二、四〇	弘津亨太郎
同 萩銀行	阿部郡萩町	四	四	一〇〇、〇〇〇	一〇〇、〇〇〇	三五、〇、二、二、三	菊屋剛十郎
同 船城銀行	厚狹郡船木町	二	二	一〇〇、〇〇〇	三二、五〇〇	六〇、〇〇、五、六、七	藏重久兵衛
同 百十銀行	下關市西南部町	四	四	六〇〇、〇〇〇	六〇〇、〇〇〇	三一、八、三〇	室田義文
同 由宇銀行	玖珂郡由宇村	一	一	三〇〇、〇〇〇	二二、五〇〇	六一、一、七、二、七	村重泰治
同 彌榮銀行	佐波郡八阪村	二	二	三〇〇、〇〇〇	二八、五〇〇	六一、二、二、八、九	有井益太郎
同 周陽銀行	都濃郡德山町	三	三	二〇〇、〇〇〇	五〇、〇〇〇	三一、三、二、七	矢島作郎
同 中須銀行	都濃郡中須村	一	一	一〇〇、〇〇〇	一〇、〇〇〇	三七、一一、二、九	河村敏亮
同 小郡銀行	吉敷郡小郡町	三	三	三〇〇、〇〇〇	七五、〇〇〇	六三、七、二、一	古林重治郎
同 鹿野銀行	都濃郡鹿野村	一	一	三〇〇、〇〇〇	一八、〇〇〇	六三、七、二、九	彌益龍之助

商號	所在地	支店		資本金	資本金拂込高	設立時期 立年月日	代表者氏名
		管内	管外				
同 大島銀行	大島郡安下庄村	二	二	一〇〇、〇〇〇	七五、〇〇〇	三三、九、三〇	福田幹輔
同 關西銀行	玖珂郡麻里布村	一	一	三〇、〇〇〇	三〇、〇〇〇	五〇、〇、七、二、四	佐伯正彦
合 計		二六	二六	四、九一五〇〇〇	二、九四七、七五〇		
同 萩野銀行	厚狹郡吉田村	一	一	三〇、〇〇〇	三〇、〇〇〇	三三、四、二、四	萩野源四郎
同 道源銀行	都濃郡富田村	二	二	三五、〇〇〇	三五、〇〇〇	三〇、七、二、四	道源權治
同 下松銀行	都濃郡下松町	四	四	三五、〇〇〇	三五、〇〇〇	五六、六、一、六	武弘宣路
同 山七支店	吉敷郡山口町						
同 山口支店	都濃郡德山町						
同 山十支店	都濃郡岩國町						
同 山支店	玖珂郡岩國町						
同 日本支店	玖珂郡柳井町						
同 日本支店	鹿野源出支店						
同 日本支店	古萩市出銀張支店						
同 日本支店	須佐出銀張支店						
同 日本支店	仙崎支店						
同 日本支店	大阿郡仙崎村						
同 日本支店	阿武郡須佐村						
同 日本支店	大津郡日置村						
同 日本支店	都濃郡鹿野村						
同 船木支店	宇木郡支店						
同 船木支店	玖珂郡支店						
同 船木支店	室積出銀張支店						
同 船木支店	熊毛郡室積町						
同 船木支店	佐波郡出雲村						

阿宮 知市 須支 銀店 行	支長 門貯 金銀 店行	支長 門貯 金銀 店行	長起 府業 出張 所行	島下 由松 出張 所行	室周 積防 支銀 店行	田周 布防 支銀 店行	四大 方島 出張 所行	森大 野島 出張 所行	大鹿 向野 支銀 店行	秋小 穗郡 支銀 店行	高周 森陽 支銀 店行
吉敷郡井關村	厚狹郡高千帆村	厚狹郡船木村	豐浦郡長府村	熊毛郡島田村	熊毛郡室積町	熊毛郡田布施村	大崎郡家室西方村	大島郡森野村	都郡向道村	吉敷郡秋穗村	玖珂郡高森村
支長 門貯 金銀 店行	呼下 坂松 出張 所行	宮大 下島 出張 所行	小周 松防 出張 所行	濱萩 崎出 出張 所行	矢防 長貯 出張 所行	徳道 山源 支銀 店行	富道 岡出 出張 所行	花下 岡松 支銀 店行	小大 松島 支銀 店行	岩周 國防 支銀 店行	田小 野田 出張 所行
美禰郡大嶺村	熊毛郡勝間村	大島郡小松志佐村	大島郡小松志佐村	阿武郡萩町	吉敷郡大内村	都瀧郡徳山町	都瀧郡富岡村	都瀧郡末武北村	大島郡小松志佐村	玖珂郡岩國町	豐浦郡豊東村
西宮 浦市 支銀 店行	阿小 知郡 支銀 店行	山小 口郡 支銀 店行	柳山 陽貯 出張 所行	床鹽 波貯 出張 所行	小起 月業 出張 所行	屋大 代島 出張 所行	柳百 井十 支銀 店行	大百 島十 支銀 店行	須船 惠貯 支銀 店行	支周 防銀 店行	支長 門貯 金銀 店行
佐波郡西浦村	吉敷郡井關村	吉敷郡山口町	玖珂郡柳井町	吉敷郡西岐波村	豐浦郡小月村	大島郡屋代村	玖珂郡柳井津町	大島郡久賀町	厚狹郡須惠村	玖珂郡高森村	厚狹郡厚西村

森周 野防 出張 所行	山防 長貯 出張 所行	支周 陽銀 店行	藤船 山城 支銀 店行	秋華 穗浦 出張 所行	柳平 井生 支銀 店行	小宮 郡市 支銀 店行	出鹽 田貯 出張 所行	宮鹽 田貯 出張 所行	下起 關業 支銀 店行	宮華 田浦 出張 所行	名支 稱	所在地
大島郡森野村	吉敷郡山口町	都瀧郡下松町	厚狹郡藤山村	吉敷郡秋穗村	玖珂郡柳井町	吉敷郡小郡町	佐波郡防府町	佐波郡防府町	下關市東南部町	都瀧郡富田村	支名	支店
防百 府十 出張 所行	支馬 關商 業銀 店行	藤船 木貯 金銀 支銀 店行	支長 門貯 金銀 支銀 店行	久大 賀島 支銀 店行	戸大 田島 出張 所行	湯防 長貯 出張 所行	廣福 嶺松 支銀 店行	支中 須銀 店行	久周 賀防 支銀 店行	上周 關防 支銀 店行	支名	支店
佐武郡防府町	豐浦郡小月村	厚狹郡藤山村	厚狹郡厚南村	大島郡久賀町	大島郡沖浦村	吉敷郡下宇野令村	玖珂郡廣瀬村	都瀧郡須金村	大島郡久賀町	熊毛郡上關村	支名	支店
蒲大 野島 出張 所行	戶鹽 田貯 出張 所行	支船 城銀 店行	佐平 賀生 出張 所行	字福 部川 支銀 店行	仁華 保浦 出張 所行	埴小 生野 出張 所行	今由 津字 支銀 店行	厚馬 狹商 業銀 支銀 店行	四百 十支 銀店 行	萩百 出十 出張 所行	支名	支店
大島郡蒲野村	都瀧郡片田村	厚狹郡宇部村	熊毛郡佐賀村	厚狹郡宇部村	吉敷郡仁保村	厚狹郡生田村	玖珂郡麻里布村	厚狹郡厚西村	下關市西細江町	阿武郡萩町	支名	支店

支店名	支店稱	支店所在地	支店名	支店稱	支店所在地	支店名	支店稱	支店所在地
秩場	出張店	大津郡日置村	馬關	商業銀行	豐浦郡西市村	平島	生田	熊毛郡平生町
下關	出張所	下關市觀音崎町	西野	支店	豐浦郡西市村	小野	出張所	豐浦郡瀨田村
大和	出張所	阿武郡地福村	下松	支店	都濃郡末武南村	門司	出張所	下關市西ノ端町
大和	出張所	大島郡和田村	長府	出張所	豐浦郡長府村	支陽	支店	熊毛郡島田村
大島	出張所	大島郡日長居村	彌樂	支店	阿武郡德作村	宮田	出張所	佐波郡防府町
外島	出張所	大島郡家屋西方村	馬關	商業銀行	豐浦郡彦島村	鹽田	出張所	厚狹郡宇部村
厚保	出張所	美濃郡西厚保村	馬關	商業銀行	豐浦郡長府村	柳井	支店	玖珂郡柳井町
下松	出張所	都濃郡大瀨村	起業	支店	大島郡森野村	安田	出張所	熊毛郡三丘村
新川	支店	厚狹郡宇部村	大島	支店	大島郡家屋西方村	合計		
大宮	支店	美濃郡大田村	合計					

和歌山縣

種目	銀行		公稱資本金	資本金	
	既設	新設		拂込既済高	拂込未済高
農工銀行	一	一	六〇〇,〇〇〇	六〇〇,〇〇〇	
貯蓄銀行	七	七	一四〇〇,〇〇〇	五七九,五〇〇	
株式銀行	二	二	三,六六八,〇〇〇	一,二二八,五九五	
合名銀行					
合資銀行	一	一	三〇〇,〇〇〇		
各人銀行	三	三	一八〇,〇〇〇		
合計	三四	三四	五,八七八,〇〇〇	一,八〇八,〇九五	

商號	所在地	支店數	管内支店	管外支店	資本金	資本金拂込高	設立年月日	代表者氏名
株式會社 和歌山縣農工銀行	和歌山市北江町	△一七	△一七		六〇〇,〇〇〇	六〇〇,〇〇〇	八三、二、二四	谷井勘藏
同 紀陽貯蓄銀行	和歌山市米屋町	△一七	△一七		一〇〇,〇〇〇	六二,五〇〇	六三、八、四九	後藤榮藏
同 那賀銀行	那賀郡名手村	一	一		二〇〇,〇〇〇	七〇,〇〇〇	四九、五、三〇	曾和震十郎
同 新宮銀行	東牟婁郡新宮町				五〇〇,〇〇〇	三二二,五〇〇	四九、七、二八	植松新十郎
同 熊野共同銀行	西牟婁郡串本町	△一	△一		三〇〇,〇〇〇	一四五,五〇〇	二六、二、二四	神田清右衛門
同 野上興業銀行	那賀郡東野上村	△二	△二		五〇,〇〇〇	二五,〇〇〇	六〇、三、四五	池本 靜
同 日高銀行	日高郡御防町	一	一		一〇〇,〇〇〇	五五,〇〇〇	三三、三、二五	小竹佐兵衛
同 田邊銀行	西牟婁郡田邊町	二	二		一五〇,〇〇〇	一五〇,〇〇〇	六三、二、二四	近藤新十郎
同 鼎立銀行	西牟婁郡串本町	四	四		二〇〇,〇〇〇	一三六,〇〇〇	四五、一、一	森島嘉兵衛
同 串本銀行	西牟婁郡串本町	一	一		一〇〇,〇〇〇	一〇〇,〇〇〇	七〇、一、三〇	矢倉甚兵衛
同 木場銀行	東牟婁郡高池町	△一	△一		一四〇,〇〇〇	七四,六〇〇	九一、四、一〇	山本惠太郎

商號	所在地	支店數	管内支店	管外支店	資本金	資本金拂込高	設立年月日	代表者氏名
同 潮岬銀行	西牟婁郡潮岬村				四八,〇〇〇	三六,四八〇	七二、七、三一	鈴木喜平治
同 田並銀行	西牟婁郡田並村				五〇,〇〇〇	二七,五〇〇	四六、一、〇三	小野常右衛門
和歌山倉庫株式會社	和歌山市十二番町				一五三,〇〇〇	一五〇,〇〇〇	四六、六、三〇	前島十次郎
株式會社 木之國銀行	東牟婁郡高池町	△一	△一		三〇〇,〇〇〇	一八〇,〇〇〇	四九、四、八九	橋本 政平
同 伊都銀行	伊都郡妙寺村	三	三		二〇〇,〇〇〇	一〇〇,〇〇〇	二九、三、二七	森田庄兵衛
同 大島銀行	東牟婁郡大島村				五〇,〇〇〇	三五,〇〇〇	五九、一、二七	神田清之助
同 丙申銀行	西牟婁郡江住村	△一	△一		一五〇,〇〇〇	六〇,〇〇〇	四九、二、二四	藤本政太郎
同 四十三銀行	和歌山市十一番町	一三	一三		一,五〇〇,〇〇〇	一,一七〇,〇〇〇	二九、一、二七	宮本吉右衛門
同 熊野銀行	東牟婁郡勝浦村				五〇,〇〇〇	五〇,〇〇〇	五〇、五、七八	村田順助
同 那智銀行	東牟婁郡那智村				五〇,〇〇〇	三〇,〇〇〇	五〇、五、六七	尾崎作次郎
同 周參見銀行	西牟婁郡周參見村				三五,〇〇〇	二一,〇〇〇	五三、二、二二	森 佐太吉
同 古座銀行	東牟婁郡古座町				二〇〇,〇〇〇	八七,五〇〇	八一、五、四五	住吉幸助

商號	所在地	支店		資本金	資本金拂込高	設立時期年月日	代表者氏名
		管内	管外				
株式 保有銀行	西牟婁郡有田村			二〇〇,〇〇〇	一〇〇,〇〇〇	五三、一三、二七	原庄三郎
同日置銀行	西牟婁郡日置村			一五〇,〇〇〇	一三〇,〇〇〇	五三、一三、二九	三本六右衛門
同丸栖銀行	那賀郡丸栖村			五〇,〇〇〇	一三,五〇〇	五三、一三、三三	道本爲吉
同色川銀行	東牟婁郡色川村			七〇,〇〇〇	四九,〇〇〇	五三、一三、三三	玉井忠治
同紀陽銀行	東牟婁郡明神村			五〇,〇〇〇	二三,〇〇〇	五三、一三、四五	佐藤裕九郎
同高芝銀行	東牟婁郡下里村			一二〇,〇〇〇	四二,〇〇〇	五三、一三、〇一	玉置米太郎
同牟婁銀行	東牟婁郡三尾川村			一〇〇,〇〇〇	三九,八二五	五四、三三、七八	山本吉太郎
合資 農商銀行	西牟婁郡田並村			三〇,〇〇〇	三〇,〇〇〇	五三、一三、〇〇	村上安兵衛
(各) 尾崎銀行	東牟婁郡新宮町			五〇,〇〇〇	五〇,〇〇〇	三三、一六、二七	尾崎作次郎
同中谷銀行	東牟婁郡新宮町			一〇〇,〇〇〇	一〇〇,〇〇〇	三三、一五、九五	中谷利一郎
同三隅銀行	東牟婁郡那智村			三〇,〇〇〇	三〇,〇〇〇	三三、二一、二七	三隅萬藏

三五〇

支店名	所在地	支店名		支店名	所在地	合計
		支店名	所在地			
四十三支銀行	西牟婁郡田邊町	熊野共同銀行	東牟婁郡下里村	紀陽貯蓄銀行	伊都郡橋本町	四、一八、二八
新四十三支銀行	東牟婁郡新宮町	紀陽貯蓄銀行	東牟婁郡新宮町	伊都郡名倉村	伊都郡高野村	四、一五、〇〇
日四十三支銀行	海草郡日方町	伊都郡名倉村	伊都郡名倉村	高野山支銀行	伊都郡高野村	四、一五、〇〇
紀陽貯蓄銀行	西牟婁郡田邊町	海草郡日方町	海草郡日方町	四十三支銀行	海草郡鹽津村	四、一五、〇〇
湯淺支銀行	有田郡湯淺町	和歌山市橋向町	和歌山市橋向町	四十三支銀行	有田郡真島町	四、一五、〇〇
橋本支銀行	伊都郡橋本町	日高郡御坊町	日高郡御坊町	御四十三支銀行	日高郡御坊町	四、一五、〇〇
四十三支銀行	日高郡南部町	有田郡湯淺町	有田郡湯淺町	吉野支銀行	東牟婁郡古座町	四、一五、〇〇
紀陽貯蓄銀行	那賀郡岩出町	海草郡黑江町	海草郡黑江町	岩四十三支銀行	那賀郡岩出町	四、一五、〇〇

和歌山縣

三六二

支店名	支店名	支店名
和縣深立支店	野上與張銀所	和縣陽貯蓄銀所
西牟婁郡和深村	那賀郡中野上村	海草郡中ノ島村
田原立支店	東牟婁郡東貴志村	西牟婁郡東富田村
東牟婁郡田原村	東牟婁郡三尾川村	海草郡和歌浦町
箕島出張銀所	東牟婁郡四向村	那賀郡粉河町
有田郡箕島町	伊都郡笠田村	那賀郡粉河町
和縣陽貯蓄銀所	西牟婁郡湖鄉村	那賀郡粉河町
海草郡鹽津村	西牟婁郡湖鄉村	日高郡南部町
紀陽貯蓄銀所	伊都郡笠田村	日高郡南部町
南陽貯蓄銀所	伊都郡笠田村	日高郡南部町
紀陽貯蓄銀所	伊都郡笠田村	日高郡南部町
四十三江支店	西牟婁郡湖鄉村	日高郡南部町
海草郡黒江町	西牟婁郡湖鄉村	日高郡南部町
北宮支店	西牟婁郡湖鄉村	日高郡南部町
東牟婁郡新宮町	西牟婁郡湖鄉村	日高郡南部町
三井支店	東牟婁郡下里村	日高郡南部町
和歌山市水町二丁目	東牟婁郡上太田村	日高郡南部町
新十三支店	東牟婁郡上太田村	日高郡南部町
和歌山市新通三丁目	東牟婁郡上太田村	日高郡南部町
野上與張銀所	伊都郡九渡山村	東牟婁郡大地村
神野市場支店	伊都郡九渡山村	東牟婁郡大地村

三六一

支店名	支店名	支店名
和縣速銀行	紀陽貯蓄銀所	和歌山久保所
和歌山市水町二丁目	日高郡印南町	和歌山久保所
紀陽貯蓄銀所	和歌山久保所	和歌山久保所
紀陽貯蓄銀所	和歌山久保所	和歌山久保所
紀陽貯蓄銀所	和歌山久保所	和歌山久保所
紀陽貯蓄銀所	和歌山久保所	和歌山久保所
紀陽貯蓄銀所	和歌山久保所	和歌山久保所
紀陽貯蓄銀所	和歌山久保所	和歌山久保所
紀陽貯蓄銀所	和歌山久保所	和歌山久保所
紀陽貯蓄銀所	和歌山久保所	和歌山久保所

合計

和歌山縣

三六三

支店名	支店所在地	支店名	支店所在地	支店名	支店所在地
宇和島貯蓄銀行	北字和郡岩松村	三島支銀行	宇摩郡三島町	松今出支銀行	伊豫郡松前村
八幡濱貯蓄銀行	西字和郡三机村	八幡濱支銀行	西字和郡八幡濱町	松山貯蓄銀行	溫泉郡道後湯之町
内子支銀行	上浮穴郡小田町	小松支銀行	周桑郡小松町	西條支銀行	新居郡多喜濱村
株式種生會社	東字和郡俵津村	今出支銀行	溫泉郡西吉井村	仲田支銀行	松山市三番町
新岡支銀行	喜多郡天神村	第二十九支銀行	南字和郡御莊村	今治商業銀行	越智郡菊間町
八幡濱貯蓄銀行	北字和郡宇和島町	久萬支銀行	上浮穴郡柳谷村	支今治商業銀行	越智郡櫻井村
宇和島支銀行	北字和郡宇和島町	伊豫郡中支銀行	伊豫郡中町	合計	
松山商業銀行	松山市本町一丁目	伊豫郡中支銀行	伊豫郡中町		
伊豫農業銀行	松山市港町四丁目	伊豫郡中支銀行	伊豫郡中町		
		西字和郡日土村	西字和郡日土村		
				合計	△ 三四 六四〇

三七六

○高知縣

種目	銀行		公稱資本金	資本	
	既設	新設		拂込既濟高	拂込未濟高
農工銀行	一		四二〇,〇〇〇円	四二〇,〇〇〇円	
貯蓄銀行	二		二〇〇,〇〇〇	七五,〇〇〇	二〇〇,〇〇〇
株式銀行	三		一九〇,〇〇〇	一三二五,〇〇〇	一九〇,〇〇〇
合名銀行					
合資銀行					
各人銀行					
合計	六	六	二,五二〇,〇〇〇	一,八二〇,〇〇〇	七〇〇,〇〇〇
					二,五二〇,〇〇〇

高知縣

三七七

山田知出銀所行	高知村支銀店行	高知村出銀所行	高知村出銀所行	高知村出銀所行	高知村出銀所行	高知村出銀所行	高知村出銀所行	高知村出銀所行	高知村出銀所行	高知村出銀所行
香美郡山田町	幡多郡中村町	幡多郡宿毛町	高岡郡高岡町	幡多郡下田村	幡多郡三崎村	幡多郡三崎村	幡多郡三崎村	幡多郡三崎村	幡多郡三崎村	幡多郡三崎村
赤岡出銀所行	高知村支銀店行	高知村出銀所行	高知村出銀所行	高知村出銀所行	高知村出銀所行	高知村出銀所行	高知村出銀所行	高知村出銀所行	高知村出銀所行	高知村出銀所行
安藝郡和食村	安藝郡安藝町	高岡郡久禮町	高岡郡窪川村	高岡郡越智町	高知市本町	高知市本町	高知市本町	高知市本町	高知市本町	高知市本町
赤岡出銀所行	高知村支銀店行	高知村出銀所行	高知村出銀所行	高知村出銀所行	高知村出銀所行	高知村出銀所行	高知村出銀所行	高知村出銀所行	高知村出銀所行	高知村出銀所行
香美郡美良布村	長岡郡後免町	高岡郡高岡町	香美郡野市村	香美郡夜須村	幡多郡中村町	幡多郡中村町	幡多郡中村町	幡多郡中村町	幡多郡中村町	幡多郡中村町
合計	合計	合計	合計	合計	合計	合計	合計	合計	合計	合計
△一八	△一八	△一八	△一八	△一八	△一八	△一八	△一八	△一八	△一八	△一八

商號	所在地	支店數	管內 管外	資本金	資本金拂込高	設立時期 年月日	代表者氏名	支店名		支店所在地		
								稱	所在地	稱	所在地	
株式 土佐農工銀行	高知市本町	一	—	四二〇〇〇〇	四二〇〇〇〇	三一 九二 九二 七	山本忠秀	高知支店	高知市本町	高知支店	高知市本町	
同 高知貯蓄銀行	高知市種崎町	一	—	一〇〇〇〇〇	五〇〇〇〇	二九 三一 三 五 四	川崎幾三郎	同 高知貯蓄銀行	高知市種崎町	同 高知貯蓄銀行	高知市種崎町	
同 土佐貯金銀行	高知市八百屋町	一	—	一〇〇〇〇〇	二五〇〇〇	二九 四 一〇	吉本菊馬	同 土佐貯金銀行	高知市八百屋町	同 土佐貯金銀行	高知市八百屋町	
同 土佐銀行	高知市種崎町	一	—	一〇〇〇〇〇	五〇〇〇〇	二九 三 二 九 四	川崎幾三郎	同 土佐銀行	高知市種崎町	同 土佐銀行	高知市種崎町	
同 高知銀行	高知市浦戸町	一	—	八〇〇〇〇〇	八〇〇〇〇〇	二九 一 二 八	安田善三郎	同 高知銀行	高知市浦戸町	同 高知銀行	高知市浦戸町	
同 赤岡銀行	香美郡赤岡町	一	—	一〇〇〇〇〇	二五〇〇〇	三三 一 二 八	寺尾梅太郎	同 赤岡銀行	香美郡赤岡町	同 赤岡銀行	香美郡赤岡町	
合計	六	六	—	二五二〇〇〇〇	一八二〇〇〇〇			合計	六	六	—	
須崎支店	高岡郡須崎町	一	—	長岡郡長岡村	伊野支店	高岡郡伊野町	安藝郡安藝町	須崎支店	高岡郡須崎町	伊野支店	高岡郡伊野町	安藝郡安藝町
高知支店	高岡郡須崎町	一	—	長岡郡長岡村	伊野支店	高岡郡伊野町	安藝郡安藝町	高知支店	高岡郡須崎町	伊野支店	高岡郡伊野町	安藝郡安藝町
赤岡支店	香美郡赤岡町	一	—	香美郡伊野町	安藝郡安藝町	安藝郡安藝町	安藝郡安藝町	赤岡支店	香美郡赤岡町	伊野支店	高岡郡伊野町	安藝郡安藝町

○福岡縣

種目	銀行		公稱資本金	資		本	計
	既設	新設		拂込既濟高	拂込未濟高		
農工銀行	—	—	六〇〇,〇〇〇	六〇〇,〇〇〇	—	—	六〇〇,〇〇〇
貯蓄銀行	一七	—	二,四五三,〇〇〇	一,七二九,九〇〇	七二三,一〇〇	—	二,四五三,〇〇〇
株式銀行	六〇	—	七,一一〇,五〇〇	四,九二二,二五〇	二,一八八,八〇〇	—	七,一一〇,五〇〇
合名銀行	二	—	六九,二〇〇	六九,二〇〇	—	—	六九,二〇〇
合資銀行	—	—	—	—	—	—	—
各人銀行	二	—	一〇〇,〇〇〇	一〇〇,〇〇〇	—	—	一〇〇,〇〇〇
合計	八二	—	一〇,三三三,五〇〇	七,四二一,三五〇	二,九一一,九〇〇	—	一〇,三三三,五〇〇

商號	所在地	支店數	管內	管外	資本金	資本金拂込高	設立時期	代表者氏名
株式 福岡縣農工銀行	福岡市須崎土手町	—	—	—	六〇〇,〇〇〇	六〇〇,〇〇〇	三一年三月三十一日	緒方道平
同 嘉穂銀行	嘉穂郡飯塚町	二	二	—	四四〇,〇〇〇	三一〇,〇〇〇	二九年三月三十一日	麻生太吉
同 若松貯蓄銀行	遠賀郡若松町	—	—	—	一〇〇,〇〇〇	一〇〇,〇〇〇	四九年六月三十一日	小出英男
同 三潞銀行	三潞郡大川町	—	—	—	五〇〇,〇〇〇	三二二,五〇〇	二七年九月十一日	中村綱次
同 久留米貯蓄銀行	久留米市片原町	—	—	—	三〇〇,〇〇〇	七五,〇〇〇	四九年七月三十一日	林田守隆
同 福岡貯蓄銀行	福岡市中島町	二	二	—	一五〇,〇〇〇	七五,〇〇〇	二九年八月一日	太田清藏
同 三池銀行	三池郡大牟田町	—	—	—	三五〇,〇〇〇	二一五,〇〇〇	不決定	永江純一
同 田主丸貯蓄銀行	浮羽郡田主丸町	—	—	—	五〇〇,〇〇〇	五〇〇,〇〇〇	四九年十一月二十六日	中島修治郎
同 大福銀行	朝倉郡大福村	—	—	—	一三三,〇〇〇	一二二,四〇〇	四九年六月五日	調圓三郎
同 吉井銀行	浮羽郡吉井町	—	—	—	二〇〇,〇〇〇	一八〇,〇〇〇	六五年十二月二七日	鳥越貞敏
同 草野貯蓄銀行	三井郡草野町	—	—	—	五〇〇,〇〇〇	五〇〇,〇〇〇	三一年一月二十六日	上野寛藏

商號	所在地	支店		資本金	資本金拂込高	設立時期 年月日	代表者氏名
		管内	管外				
株式 金島銀行	三井郡金島村	一	一	九〇,〇〇〇	七〇,〇〇〇	五〇,一九二二	鹿毛信盛
同 早良貯蓄銀行	早良郡入部村			三〇,〇〇〇	一五,〇〇〇	五三,五二七	樋口彌十郎
同 田川貯蓄銀行	田川郡弓削田村			三〇,〇〇〇	七,五〇〇	六三,一一七	藏内保房
同 八屋貯蓄銀行	築上郡八屋町			三〇,〇〇〇	一三,二〇〇	三三,三二四	神崎勳
同 福洲銀行	八女郡福島町			二〇〇,〇〇〇	一五八,〇〇〇	四四,一一〇	松延忠次
同 豊岡貯蓄銀行	八女郡豊岡村			三〇,〇〇〇	一三,九〇〇	三四,五三一	長野虎吉
同 門司貯蓄銀行	門司市本川町			四〇,〇〇〇	三〇,〇〇〇	六〇,五二二	別府敏治
同 柳河商業銀行	山門郡柳河町			一八,七五〇	一八,七五〇	不定	山崎斷
同 築上銀行	築上郡八屋町			一四〇,〇〇〇	一四〇,〇〇〇	五五,一一一	長谷川曆三
同 草野銀行	三井郡草野町			三〇〇,〇〇〇	二九二,〇〇〇	不定	原敏行
同 千束銀行	築上郡千束村			六〇,〇〇〇	四〇,八〇〇	五六,一三七	橋田直且

三八二

同 融通銀行	久留米市日吉町			二五〇,〇〇〇	二五〇,〇〇〇	六,一八	杉本敬之
同 伍盟銀行	三井郡小郡村			二八,〇〇〇	二八,〇〇〇	不定	平田大藏
同 水田銀行	八女郡水田村			一〇〇,〇〇〇	九八,〇〇〇	六四,四三〇	城崎新太郎
同 田主丸銀行	浮羽郡田主丸町	二		二二五,〇〇〇	二二五,〇〇〇	七六,五五五	森田益藏
同 永神銀行	八女郡福島町			五〇,〇〇〇	五〇,〇〇〇	六四,一一七	高橋熊次郎
同 川崎銀行	八女郡川崎村			五〇,〇〇〇	四二,五〇〇	四五,一七四	田村順藏
同 生吉銀行	浮羽郡吉井町			三〇四,〇〇〇	二〇七,〇〇〇	五四,三三四	安武甚三郎
同 香春銀行	田川郡香春村			三〇,〇〇〇	二二,〇〇〇	五三,一一五	高橋九三治
同 八屋銀行	築上郡八屋町			二六〇,〇〇〇	二六〇,〇〇〇	六七,三三九	神崎勳
同 黒木銀行	八女郡黒木町			二五〇,〇〇〇	二五〇,〇〇〇	七七,七七四	横溝寛次郎
同 瀬高銀行	山門郡瀬高町			二〇〇,〇〇〇	二〇〇,〇〇〇	五七,八二九	富安保太郎
同 大石銀行	浮羽郡大石村			七〇,〇〇〇	七〇,〇〇〇	二八,五二七	彌吉利八

福岡縣

二八三

商號	所在地	支店	資本金	資本金拂込高	設立時期 年月日	代表者氏名
株式益榮銀行	朝倉郡松末村	一	一〇〇,〇〇〇	一〇〇,〇〇〇	二八年六月三〇日	熊谷藤五郎
同 甘木銀行	朝倉郡甘木町	一	二〇〇,〇〇〇	二〇〇,〇〇〇	二九年四月九日	多田 勇
同 鞍手銀行	鞍手郡直方町	二	三〇〇,〇〇〇	一八〇,〇〇〇	二九年八月廿八日	栗田 伴藏
同 御笠銀行	筑紫郡二曾市町	二	五〇〇,〇〇〇	四〇〇,〇〇〇	二九年一〇月三十一日	井手 武右衛門
同 宗像銀行	宗像郡東郷村	一	一〇〇,〇〇〇	七〇〇,〇〇〇	二九年一二月三十一日	古野 孫太郎
同 大成銀行	浮羽郡吉井町	一	五〇〇,〇〇〇	五〇〇,〇〇〇	二九年一二月三十一日	鳥越 密三郎
同 寶山銀行	筑紫郡山家村	一	七五,〇〇〇	三〇〇,〇〇〇	二九年一二月三十一日	山田 謙三郎
同 角田銀行	築上郡角田村	一	五〇,〇〇〇	四四,〇〇〇	二九年一二月三十一日	淺尾 三保吉
同 博多土居銀行	福岡市多中土居町	一	五〇,〇〇〇	五〇,〇〇〇	二九年一二月三十一日	磯野 七平
同 宇島銀行	築上郡宇島町	一	一〇〇,〇〇〇	七五,〇〇〇	二九年一二月三十一日	角野 庄助
同 柳河銀行	山門郡柳河町	一	二〇〇,〇〇〇	二〇〇,〇〇〇	二九年一二月三十一日	十時 文四郎

同 六十一銀行	久留米市片原町	一	五七〇,三〇〇	二九五,五〇〇	二九年一二月三十一日	林田 守隆
同 糸島銀行	糸島郡前原町	一	七四,〇〇〇	四四,四〇〇	二九年一二月三十一日	市川 音治郎
同 遠賀銀行	遠賀郡芦屋町	一	一〇〇,〇〇〇	五〇,〇〇〇	二九年一二月三十一日	望月 藏平
同 廣川銀行	八女郡上廣川村	一	一〇〇,〇〇〇	一〇〇,〇〇〇	二九年一二月三十一日	中島 壽吉
同 北野銀行	三井郡北野町	一	一三〇,〇〇〇	五二,〇〇〇	二九年一二月三十一日	石 橋 襄
同 椎田銀行	築上郡椎田町	一	四〇〇,〇〇〇	四〇〇,〇〇〇	二九年一二月三十一日	有吉 彌太郎
同 十七銀行	福岡市博多橋口	一	一,二五〇,〇〇〇	五〇〇,〇〇〇	二九年一二月三十一日	岡田 三吾
同 築水銀行	三井郡大橋村	一	六四,〇〇〇	六四,〇〇〇	二九年一二月三十一日	高松 重藏
同 矢部銀行	八女郡矢部村	一	一五〇,〇〇〇	一五〇,〇〇〇	二九年一二月三十一日	新 宮 勇
同 比良松銀行	朝倉郡宮野村	一	八〇,〇〇〇	六七,一〇〇	二九年一二月三十一日	篠崎 辰次郎
同 山基銀行	三井郡山本村	一	七〇,〇〇〇	五四,二五〇	二九年一二月三十一日	上野 半吾
同 東羽銀行	浮羽郡椿子村	一	八一,〇〇〇	八一,〇〇〇	二九年一二月三十一日	石井 蓮藏

商號	所在地	支店		資本金	資本金拂込高	設立時期 年 月 日	代表者氏名
		管内	管外				
株式會社 木佐木銀行	三瀨郡木佐木村			六〇,〇〇〇	六〇,〇〇〇	三、六、二〇	北島利
同 下座銀行	朝倉郡福田村			八〇,〇〇〇	八〇,〇〇〇	三、一、八	桑野芳輔
同 蜷城銀行	朝倉郡蜷城村			六〇,〇〇〇	六〇,〇〇〇	五、一、八	深見彌三郎
同 星野銀行	八女郡星野村			三〇,〇〇〇	三〇,〇〇〇	五、一、九	水室道別
同 朝倉銀行	朝倉郡把木村			一五〇,〇〇〇	七五,〇〇〇	五、三、一	石井秀太
同 御原銀行	三井郡御原村	△	△	五〇,〇〇〇	五〇,〇〇〇	五、三、一	高松宗八郎
同 筑陽銀行	浮羽郡水繩村			四〇,〇〇〇	三三,〇〇〇	五、三、一	小野列城
同 秋月銀行	朝倉郡秋月町			五〇,〇〇〇	五〇,〇〇〇	五、三、一	西村光次
同 田川銀行	田川郡弓削田村			一〇〇,〇〇〇	八〇,〇〇〇	六、三、一	藏内保房
同 福陵銀行	福岡市上名島町			五〇,〇〇〇	三〇,〇〇〇	四、六、二	塚本兔三郎
同 筑肥銀行	三井郡善導寺村			七〇,〇〇〇	七〇,〇〇〇	五、三、一	石橋襄

三八六

商號	所在地	支店		資本金	資本金拂込高	設立時期 年 月 日	代表者氏名
		管内	管外				
同 早良銀行	早良郡延濱町	△	△	六〇,〇〇〇	二九,三五〇	三、三、一	柴戸善藏
同 山川銀行	三井郡山川村			一三〇,〇〇〇	六〇,〇〇〇	五、三、一	富安猪三郎
同 船越銀行	浮羽郡船越村			五〇,〇〇〇	五〇,〇〇〇	五、〇、二	三浦麟之助
同 沖端銀行	山門郡沖端村			一〇〇,〇〇〇	二五,〇〇〇	三、三、一	山本安次郎
同 古島銀行	八女郡水田村			五〇,〇〇〇	五〇,〇〇〇	三、三、一	土田文太郎
同 添田銀行	田川郡添田村			五〇,〇〇〇	三五,〇〇〇	六、三、一	高瀬九三治
同 宮野銀行	嘉穗郡宮野村			一〇〇,〇〇〇	六二,八〇〇	六、三、一	桑野新右衛門
同 筑朝銀行	朝倉郡朝倉村			一〇〇,〇〇〇	六五,〇〇〇	五、二、三	古林與市
同 壹岐銀行	早良郡壹岐村	△	△	一〇〇,〇〇〇	二五,〇〇〇	五、三、一	土斐崎三右衛門
同 筑紫銀行	筑紫郡二日市町	三	三	一三〇,〇〇〇	七二,〇〇〇	三、三、一	都島茂七
會社名 倉員銀行	八女郡北川内村			一三〇,〇〇〇	一三〇,〇〇〇	八、二、九	倉員團藏
同 長峰銀行	八女郡長峯村			五七,二〇〇	五七,二〇〇	六、三、一	大津元仲

福岡縣

三八七

博住(大 友) 支銀 店行	筑紫 支銀 店行	周船寺 出張 所行	壹武 出張 所行	金武 出張 所行	出嘉 總張 所行	行百三 十支 店行	小百三 十支 店行	出嘉 總張 所行	支嘉 總張 店行	高朝 木倉 支銀 店行	羽洲 塚支 店行	添吉 田井 出張 所行
福岡市博多掛町	朝倉郡夜須村	糸島郡周船寺村	早良郡金武村	嘉穂郡穂波村	京都府行橋町	小倉市京町	小倉市京町	遠賀郡若松町	朝倉郡高木村	八女郡羽犬塚村	田川郡添田町	
八幡(大 十) 支銀 店行	筑紫 支銀 店行	門司(東 門) 出張 所行	遠賀 崎賀 支銀 店行	宮大 野福 支銀 店行	大嘉 熊德 支銀 店行	若住(大 松) 支銀 店行	支鞍 手銀 店行	支十 七銀 店行	大筑 紫府 支銀 店行	金田 田川 支銀 店行	支廣 川銀 店行	
遠賀郡八幡町	筑紫郡筑紫村	門司市庄司	遠賀郡黒崎町	朝倉郡宮野村	嘉穂郡大熊町	遠賀郡若松町	鞍手郡木屋瀬町	久留米市米屋町	筑紫郡大宰府町	田川郡神田村	八女郡羽犬塚村	
支佐(佐 賀) 支銀 店行	支三 池銀 店行	出御 原張 所行	出十 七張 所行	甘福 岡貯 蓄銀 店行	支沖 端銀 店行	久八(佐 留) 米支 店行	出早 良張 所行	前壹 原支 店行	加布 里派 所店行	支福 岡貯 蓄銀 店行	支門 司貯 蓄銀 店行	
山門郡柳河町	三池郡三川村	三井郡立石村	田川郡後藤寺町	朝倉郡甘木町	三池郡江浦村	久留米市通町	糸島郡今宿村	糸島郡前原町	糸島郡加布里村	遠賀郡八幡町	築上郡東吉富村	

福岡縣

三八九

若松(大 松) 支銀 店行	門三(大 司) 支銀 店行	幸嘉 袋支 店行	門三(東 司) 支銀 店行	直十 方七 支銀 店行	西日 部本 支銀 店行	名 稱	支 店	名 稱	支 店	名 稱	支 店	
遠賀郡若松町	門司市西本町	嘉穂郡大谷村	門司市門司	鞍手郡直方町	門司市本町	支佐 賀銀 店行	三浦郡大川村	支佐 賀銀 店行	三浦郡大川村	支佐 賀銀 店行	金島 張銀 所行	三井郡北野村
大宮 隈野 支銀 店行	西新 崎出 張所	福久 留米 貯蓄 銀行 所行	支六 十一 銀 店行	博百 三多 十支 店行	支佐 賀銀 店行	支佐 賀銀 店行	福岡市博多下土居町	支佐 賀銀 店行	福岡市博多下土居町	支佐 賀銀 店行	出金 島張 所行	鞍手郡勝野村
嘉穂郡大隈町	早良郡島崎村	八女郡福島町	八女郡福島町	八女郡福島町	福岡市博多下土居町	福岡市博多下土居町	八女郡福島町	八女郡福島町	福岡市博多下土居町	福岡市博多下土居町	三井郡北野村	鞍手郡勝野村
若松 宮手 支銀 店行	志益 波榮 支銀 店行	門住(大 司) 支銀 店行	門日(本 司) 支銀 店行	小嘉 竹穂 支銀 店行	出金 島張 所行	出金 島張 所行	三井郡北野村	出金 島張 所行	三井郡北野村	出金 島張 所行	三井郡北野村	鞍手郡勝野村
鞍手郡宮村	朝倉郡志波村	門司市木町	門司市門司本町一丁目	鞍手郡勝野村	三井郡北野村	三井郡北野村	鞍手郡勝野村	三井郡北野村	三井郡北野村	三井郡北野村	三井郡北野村	鞍手郡勝野村

商 號	所在地	支 店	支 店	支 店	支 店
(各) 野田 銀行	八女郡上妻村	支佐 賀銀 店行	支佐 賀銀 店行	支佐 賀銀 店行	支佐 賀銀 店行
同 江崎 銀行	山門郡瀬高町	支佐 賀銀 店行	支佐 賀銀 店行	支佐 賀銀 店行	支佐 賀銀 店行
合 計	八三	支佐 賀銀 店行	支佐 賀銀 店行	支佐 賀銀 店行	支佐 賀銀 店行
	△三二二七	支佐 賀銀 店行	支佐 賀銀 店行	支佐 賀銀 店行	支佐 賀銀 店行
資本 金	五〇〇〇〇	支佐 賀銀 店行	支佐 賀銀 店行	支佐 賀銀 店行	支佐 賀銀 店行
資本 金拂込 高	五〇〇〇〇	支佐 賀銀 店行	支佐 賀銀 店行	支佐 賀銀 店行	支佐 賀銀 店行
設立 時期	二年七月四日	支佐 賀銀 店行	支佐 賀銀 店行	支佐 賀銀 店行	支佐 賀銀 店行
代表者 氏名	野田 多吉	支佐 賀銀 店行	支佐 賀銀 店行	支佐 賀銀 店行	支佐 賀銀 店行
	江崎 酉之助	支佐 賀銀 店行	支佐 賀銀 店行	支佐 賀銀 店行	支佐 賀銀 店行

三八八

支店名稱	支店		支店		支店	
	所在地	名稱	所在地	名稱	所在地	名稱
大分貯蓄銀行	門司市		北野張	銀行	三井	三井
合計						△ 一四三

三九〇

○大分縣

種目	銀行數		公稱資本金	資本金		計
	既設	新設		拂込既濟高	拂込未濟高	
農工銀行	一		四五〇,〇〇〇 _円	四五〇,〇〇〇 _円		四五〇,〇〇〇 _円
貯蓄銀行	一四		一,〇九〇,一〇〇	七六〇,六〇〇	三二九,五〇〇	一,〇九〇,一〇〇
株式銀行	三一		四,六七四,三〇〇	四,三八八,〇九一	二八六,二〇九	四,六七四,三〇〇
合名銀行						
合資銀行						
各人銀行						
合計	四六	四六	六,二二四,四〇〇	五,五九八,六九一	六一五,七〇九	六,二二四,四〇〇

大分縣

三九一

商號	所在地	支店		資本	資本金拂込高	設立時期 年月日	代表者氏名
		管内	管外				
株式會社 大分縣農工銀行	大分郡大分町			四五〇,〇〇〇	四五〇,〇〇〇	三、一、一、六、二、〇	原大三郎
同 中津貯金銀行	下毛郡中津町			一〇〇,〇〇〇	三〇,〇〇〇	二、八、四、一、七	西野三二郎
同 大分貯蓄銀行	大分郡大分町	二	一	一〇〇,〇〇〇	五〇,〇〇〇	二、八、四、四、五	長野善五郎
同 大分共立貯金銀行	大分郡大分町	九	九	一〇〇,〇〇〇	五八,〇〇〇	二、八、一、〇、一	原大三郎
同 長洲貯蓄銀行	宇佐郡長洲町	三	三	三〇,一〇〇	二二,六〇〇	二、八、一、〇、一	水之江浩
同 日田貯蓄銀行	日田郡日田町	一	一	六〇,〇〇〇	四八,〇〇〇	三、〇、一、一、二、五	蒲池米太郎
同 鶴谷貯金銀行	南海郡都佐伯町			三〇,〇〇〇	一五,〇〇〇	三、〇、一、一、二、三	山中盛太郎
同 濱脇貯蓄銀行	速見郡別府町			五〇,〇〇〇	五〇,〇〇〇	三、一、三、三、四	高橋孫三郎
同 國東貯金銀行	東國東郡國東町			四〇,〇〇〇	一〇,〇〇〇	三、二、一、一、五、六	有水昱郎
同 下毛實業銀行	下毛郡中津町			一五〇,〇〇〇	九〇,〇〇〇	二、七、六、四	半田鐵一郎
同 日出貯蓄銀行	速見郡日出町			三〇,〇〇〇	七,五〇〇	三、三、六、二、七	利光孫太郎

同 御越貯蓄銀行	速見郡御越町			三〇,〇〇〇	三〇,〇〇〇	三、二、一、〇、三、三	水田敬藏
同 豊前共立貯蓄銀行	速見郡豊岡町			三〇,〇〇〇	七,五〇〇	三、二、一、〇、三、三	原大三郎
同 日田實業銀行	日田郡日田町			三〇,〇〇〇	三〇,〇〇〇	三、〇、一、〇、九、一	大藏伊平二
同 萩原銀行	大分郡東大分村			四〇,〇〇〇	三三,〇〇〇	三、三、一、二、二、四	橋本寛吉
株式會社 森昌會社	玖珠郡森町			四五,〇〇〇	四五,〇〇〇	二、二、一、二、四	江藤孝本
株式會社 青筵銀行	速見郡杵築町	三	三	二四〇,〇〇〇	二四〇,〇〇〇	一、六、七、八、一、一	高橋榮吉
同 大分銀行	大分郡大分町	七	七	五〇〇,〇〇〇	五〇〇,〇〇〇	二、五、一、二、二、七	原大三郎
同 中津共立銀行	下毛郡中津町			一七〇,〇〇〇	一七〇,〇〇〇	二、五、四、二、九	辛島松太郎
同 日田銀行	日田郡日田町	一	一	二五〇,〇〇〇	二五〇,〇〇〇	二、二、一、一、二、二	蒲池米太郎
同 中津銀行	下毛郡中津町			一四〇,〇〇〇	一〇五,〇〇〇	二、二、六、一、五	中野松三郎
同 長洲銀行	宇佐郡長洲町			一〇〇,〇〇〇	七〇,〇〇〇	二、六、五、六、三、〇、七	水之江浩
同 中津交融銀行	下毛郡中津町			一〇〇,〇〇〇	一〇〇,〇〇〇	二、五、九、二、六	中野新五郎

商號	所在地	支店		資本金	資本金拂込高	設立時期 年月日	代表者氏名
		管内	管外				
株式 玖珠銀行	玖珠郡森町	—	—	一、二〇、〇〇〇	九六、〇〇〇	二六、一、二、二七	小幡 範藏
株式 竹田登高會社	直入郡竹田町	—	—	五、一、三〇〇	五、一、三〇〇	七、二、六、四、一	山 岸 茂
株式 萬田銀行	玖珠郡萬年村	—	—	六〇、〇〇〇	六〇、〇〇〇	四、七、二、二、一五	武 石 義 夫
同 柳浦銀行	宇佐郡柳ヶ浦村	—	—	一〇〇、〇〇〇	一〇〇、〇〇〇	四、七、六、六、三三	長 岡 三 郎
合抱株式會社	南海郡那佐伯町	—	—	一、三〇、〇〇〇	一、三〇、〇〇〇	不 定	中 根 祚 胤
株式 殖産會社	玖珠郡森町	—	—	四、五〇、〇〇〇	四、五〇、〇〇〇	不 定	田 坂 絆 六
株式 共立高田銀行	西國東郡高田町	—	—	一〇〇、〇〇〇	一〇〇、〇〇〇	四、七、二、二、二四	清 末 新 郎 治
同 朝陽銀行	速見郡日出町	—	—	二〇〇、〇〇〇	二〇〇、〇〇〇	四、五、八、二、八、一	利 光 孫 太 郎
同 國東銀行	東國東郡國東町	—	—	一、五〇、〇〇〇	一〇四、〇〇〇	四、九、二、二、二七	有 永 昱 郎
同 今津銀行	下毛郡櫻洲村	—	—	七、五〇、〇〇〇	六〇、〇〇〇	四、四、九、五、四、二、五七	田 尻 清 三 郎
同 共立四日市銀行	宇佐郡四日市町	—	—	一〇〇、〇〇〇	八、五〇、〇〇〇	不 定	清 瀬 善 三

三九四

同 二十三日銀行	大分郡大分町	□	七	一、二〇、〇〇〇	一、二〇、〇〇〇	不 定	長 野 善 五 郎
同 別府銀行	速見郡別府町	□	一五	一〇〇、〇〇〇	一〇〇、〇〇〇	五、〇、九、七、七五	河 村 德 一
同 大分殖産銀行	大分郡大分町	□	三	一〇〇、〇〇〇	一〇〇、〇〇〇	五、〇、一〇、二、六七	丸 山 又 作
同 百九銀行	南海郡那佐伯町	□	三	一、二〇、〇〇〇	一、二〇、〇〇〇	不 定	中 根 祚 胤
同 山香銀行	速見郡中山香村	□	—	三〇、〇〇〇	三〇、〇〇〇	六、一、三、二、四〇	帶 刀 寅 吉
同 大野成業銀行	大野郡三重町	□	—	一〇〇、〇〇〇	六、二、五〇〇	五、一、七、七、四五	多 田 砂 吉
同 大井銀行	下毛郡鷺居村	□	—	六〇、〇〇〇	四、二、二、九一	四、七、二、二、五六	湯 谷 基 守
同 津組銀行	北海郡津組村	□	—	七〇、〇〇〇	七〇、〇〇〇	四、七、二、二、九〇	樋 口 彌 助
同 佐賀關銀行	北海郡那佐賀關町	△	—	四〇、〇〇〇	四〇、〇〇〇	五、三、八、六、九四	佐 藤 清
同 豐岡實業銀行	速見郡豐岡町	△	—	一、二五、〇〇〇	一、二五、〇〇〇	五、三、八、八、一〇	原 大 三 郎
同 山口共立銀行	下毛郡山口村	△	—	五〇、〇〇〇	五〇、〇〇〇	五、三、八、八、二五	森 山 喜 造
同 山中共立銀行	宇佐郡安心院村	△	—	一、二〇、〇〇〇	七、二〇、〇〇〇	五、三、一〇、一、三四	重 松 柳 策

大分縣

三九五

商號	所在地	支店數	資本	資本拂込高	設立年月日	代表者氏名
合計		四六三三 一三五二 一三五九 三	六二一四、四〇〇	五五九八、六九一		
		管内				
		管外				

支店		支店		支店	
名稱	所在地	名稱	所在地	名稱	所在地
中三津支店	下毛郡中津町	大分貯蓄銀行	南海郡佐伯町	大分共立貯蓄銀行	北海郡佐賀市村
廿三支店	速見郡杵築町	佐伯貯蓄銀行	直入郡竹田町	大分共立貯蓄銀行	大分郡戸次村
東國東郡國東町		竹田貯蓄銀行	東國東郡國東町	大分共立貯蓄銀行	北海郡杵築町
東國東郡國東町		大分貯蓄銀行	大野郡三重町	大分共立貯蓄銀行	直入郡竹田町
下毛郡中津町		三重貯蓄銀行	日田郡豆田町	大分共立貯蓄銀行	速見郡別府町
西國東郡高田町		大分貯蓄銀行	宇佐郡四日市町	大分共立貯蓄銀行	速見郡日出町
北海郡杵築町		四日市貯蓄銀行	玖珠郡森町	大分共立貯蓄銀行	直入郡竹田町
速見郡杵築町		大分貯蓄銀行	大分郡鶴崎町	大分共立貯蓄銀行	大野郡小野市村
速見郡日出町		大分貯蓄銀行			
速見郡杵築町					

支店		支店		支店		支店	
名稱	所在地	名稱	所在地	名稱	所在地	名稱	所在地
宇佐郡長洲町		別府貯蓄銀行	速見郡別府町	豊岡實業銀行	速見郡御越町	豊岡實業銀行	速見郡御越町
速見郡杵築町		長洲貯蓄銀行	宇佐郡長洲町	下毛實業銀行	下毛郡豊田村	下毛實業銀行	下毛郡豊田村
速見郡別府町		東國東郡富來町	速見郡御越町	宮永實業銀行	速見郡別府町	宮永實業銀行	速見郡別府町
東國東郡安岐町		大野郡大洞町	大野郡三重町	別府貯蓄銀行	北海郡白杵町	別府貯蓄銀行	北海郡白杵町
東國東郡安岐町		日田郡日田町	西國東郡田染村	白杵貯蓄銀行	北海郡白杵町	白杵貯蓄銀行	北海郡白杵町
大野郡大洞町		速見郡杵築町	西國東郡田染村	青染支店	西國東郡田染村	青染支店	西國東郡田染村
日田郡日田町		大分郡鶴崎町	大野郡三重町	三十三支店	大野郡三重町	三十三支店	大野郡三重町
速見郡杵築町		直入郡竹田町	大野郡三重町	大井支店	下毛郡大幡村	大井支店	下毛郡大幡村
大分郡鶴崎町		東國東郡武藏町	日田郡豆田町	日田實業銀行	日田郡豆田町	日田實業銀行	日田郡豆田町
東國東郡富來町		下毛郡東城井村	北海郡神崎村	佐賀關張銀行	北海郡神崎村	佐賀關張銀行	北海郡神崎村
東國東郡富來町		速見郡日出町	宇佐郡四日市町	長洲貯蓄銀行	宇佐郡四日市町	長洲貯蓄銀行	宇佐郡四日市町
東國東郡西安岐村		日田郡日田町	宇佐郡安心院村	長洲貯蓄銀行	宇佐郡安心院村	長洲貯蓄銀行	宇佐郡安心院村
大分郡大分町		北海郡佐賀市村	西國東郡高田町	日出貯蓄銀行	西國東郡高田町	日出貯蓄銀行	西國東郡高田町
北海郡白杵町							

支店名	支店所在地	支店名	支店所在地	支店名	支店所在地
支那陽銀店	西國東郡高田町	中百三津支銀行	下毛郡中津町	合計	□△三五〇一
山口共立銀店	下毛郡眞阪村	大野成業銀店	大野郡野津市村		
大分貯蓄銀所	大分郡月次村	大野成業銀店	大野郡重野村		

○佐賀縣

種目	銀行數		公稱資本金	資本	
	既設	新設		拂込既濟高	拂込未濟高
農工銀行	一	一	三〇〇,〇〇〇	三〇〇,〇〇〇	三〇〇,〇〇〇
貯蓄銀行	七	七	一,二八〇,〇〇〇	一,〇〇二,五〇〇	一,二八〇,〇〇〇
株式銀行	一五	一五	三,一五五,〇〇〇	二,一七〇,〇五〇	三,一五五,〇〇〇
合名銀行	一	一	三〇,〇〇〇	三〇,〇〇〇	三〇,〇〇〇
合資銀行	二	二	三五〇,〇〇〇	三五〇,〇〇〇	三五〇,〇〇〇
各人銀行	三	三	一四〇,〇〇〇	一四〇,〇〇〇	一四〇,〇〇〇
合計	二九	二九	五,二五五,〇〇〇	三,九九二,五五〇	五,二五五,〇〇〇

商號	所在地	支店		資本金	資本金拂込高	設立時期 年月日	代表者氏名
		管内	管外				
株式 佐賀縣農工銀行	佐賀市白山町			三〇〇,〇〇〇	三〇〇,〇〇〇	三一、一、二九〇	西 英太郎
同 佐賀貯蓄銀行	佐賀市吳服町			五〇,〇〇〇	二〇,〇〇〇	二九、一〇、二九〇	中野 致明
同 唐津貯蓄銀行	東松浦郡唐津町			三〇,〇〇〇	七,五〇〇	不定	草場 猪之吉
同 呼子銀行	東松浦郡呼子村			二〇,〇〇〇	一五,〇〇〇	二五、一〇、一三	山下 善市
同 伊萬里銀行	西松浦郡伊萬町	一		五〇,〇〇〇	五〇,〇〇〇	一五、二、三九	藤田 與兵衛
同 西海商業銀行	東松浦郡唐津町			二五〇,〇〇〇	二〇五,〇〇〇	三一、四、七八	山村 直太
同 濱崎銀行	東松浦郡濱崎村			五〇,〇〇〇	五〇,〇〇〇	三一、一〇、二七	堤 治兵衛
同 鹿島銀行	藤津郡南鹿島村			二〇〇,〇〇〇	九五,〇〇〇	二八、一一、二七	井原 喜代太郎
同 唐津銀行	東松浦郡唐津町	二		五〇〇,〇〇〇	三九五,〇〇〇	一八、一〇、一三	大島 小太郎
同 榮 銀行	佐賀市與賀町	一		一〇〇,〇〇〇	一一〇,〇〇〇	一八、五、三八	伊丹 彌太郎
同 協立銀行	西松浦郡有田村			一〇〇,〇〇〇	六二,五〇〇	二五、二、一三	前田 儀右衛門

同 有田銀行	西松浦郡有田村	一		二二五,〇〇〇	一八七,五〇〇	二六、七、一	深川 榮左衛門
同 白石銀行	三養基郡中原村			三〇,〇〇〇	三〇,〇〇〇	三一、五、三一	江口 良重
同 甘久共同株式會社	杵島郡武雄町			五〇,〇〇〇	五〇,〇〇〇	一九、一、一五	有田 源一郎
同 洪益株式會社	西松浦郡有田町			一五〇,〇〇〇	一二五,〇〇〇	二一、六、一七	松本 庄之助
同 地所株式會社	佐賀市道祖元町			二四〇,〇〇〇	二四〇,〇〇〇	二六、三、一七	深川 喜次郎
株式會社 佐賀百六銀行	佐賀市水々江町	△ 二 △ 二		六〇〇,〇〇〇	五四〇,〇〇〇	三一、一、三九	中野 致明
同 佐賀銀行	佐賀市蓮池町	三	一	五〇〇,〇〇〇	三〇六,八〇〇	三一、六、三〇	古賀 善兵衛
同 有明銀行	杵島郡北有明村			三〇,〇〇〇	三〇,〇〇〇	三一、一、二八	川崎 秀五郎
同 大山銀行	西松浦郡大山村			一〇〇,〇〇〇	六二,五〇〇	三一、二、三二	西岡 道助
同 八坂銀行	三養基郡鳥栖町	一		一一〇,〇〇〇	三七,〇〇〇	三一、二、二七	八坂 雅雄
同 小城共濟銀行	小城郡小城町			五〇〇,〇〇〇	一三三,七五〇	四一、九、一五	西 正豐
同 山口銀行	杵島郡山口村			一〇〇,〇〇〇	六七,〇〇〇	三三、四、二三	草場 久八

商號	所在地	支店數	資本金	資本金拂込高	設立時期年月日	代表者氏名	支店	
							管内	管外
合名兄弟銀行	杵島郡武雄町		三〇,〇〇〇円	三〇,〇〇〇円	不四〇年二月二日	井手義方		
合資小城銀行	小城郡牛津町	一	二〇,〇〇〇	二〇,〇〇〇	五三、一九二五	德島勇夫		
同名豐銀行	東松浦郡名古屋村		一五,〇〇〇	一五,〇〇〇	五三、四四二九〇	伊藤林三郎		
(各)大石銀行	神崎郡神崎村		二〇,〇〇〇	二〇,〇〇〇	不六、七二〇	大石太郎		
同谷口銀行	東松浦郡呼子村		二〇,〇〇〇	二〇,〇〇〇	不九、四一八	谷口嘉一郎		
同大申銀行	杵島郡北方村	一	一〇,〇〇〇	一〇,〇〇〇	不三、一〇二六	大申勝次		
合計		二	五二,〇〇〇	五二,〇〇〇				

支店		支店		支店	
名稱	所在地	名稱	所在地	名稱	所在地
榮富支店	佐賀郡東川副村	唐津支店	東松浦郡相知村	佐賀百六銀行	佐賀郡東川副村
諸富支店	佐賀郡東川副村	小城支店	小城郡小城町	出賀支店	佐賀郡神野村
佐賀支店	小城郡牛津町	小城支店	小城郡小城町	大申支店	佐賀郡神野村
合計		合計		合計	

佐賀百六銀行	三養基郡轟木村	唐津銀行	東松浦郡唐津町	合計	△二七
出賀支店	東松浦郡呼子村				
支系島銀	東松浦郡呼子村				

○熊本縣

種目	銀行數		公稱資本金	資		本	計
	既設	新設		拂込既濟高	拂込未濟高		
農工銀行	一	一	七〇〇,〇〇〇	七〇〇,〇〇〇	—	—	七〇〇,〇〇〇
貯蓄銀行	—	—	二〇〇,〇〇〇	九五,〇〇〇	—	—	二〇〇,〇〇〇
株式銀行	一四	—	三,四一〇,〇〇〇	二,一三〇,二七五	—	—	三,四一〇,〇〇〇
合名銀行	—	—	—	—	—	—	—
合資銀行	—	—	—	—	—	—	—
各人銀行	—	—	—	—	—	—	—
合計	一六	一六	四,三二〇,〇〇〇	三,二六五,二七五	—	—	四,三二〇,〇〇〇

商號	所在地	支店		資本金	資本金拂込高	設立時期	代表者氏名
		管内	管外				
株式 肥後農工銀行	熊本市紺屋町一丁目	一	—	七〇〇,〇〇〇	七〇〇,〇〇〇	八三、三月、二六	内藤正義
同 葦北銀行	葦北郡佐敷村	—	—	二〇〇,〇〇〇	九五,〇〇〇	七一、六月、二八	元山逸次
同 益南銀行	下益城郡小川町	二	—	一〇〇,〇〇〇	一〇〇,〇〇〇	四六、二月、一三	柏原利平
同 小國銀行	阿蘇郡北小國村	—	—	九〇,〇〇〇	七〇,〇〇〇	五六、五月、一二	北里義一
同 天草銀行	天草郡本渡町	—	—	五五,〇〇〇	四〇,七〇〇	四五、二月、一一	横山武一
同 菊池銀行	菊池郡隈府町	—	—	一〇〇,〇〇〇	四〇,〇〇〇	不定、一、一七	城真次
同 飽田銀行	飽託郡春日村	一	—	一五〇,〇〇〇	一〇五,〇〇〇	五八、三月、三一	内柴敬持
同 九州商業銀行	熊本市米屋町一丁目	—	—	三〇〇,〇〇〇	一五四,七二五	七九、九月、〇六	松本清三郎
同 肥後銀行	熊本市米屋町	七	—	二,〇〇〇,〇〇〇	一,三二五,〇〇〇	五一、三月、一一	柴藤猛
同 南郷銀行	阿蘇郡高森町	—	—	五〇,〇〇〇	五〇,〇〇〇	五三、一一、八九	長野勉
同 植木銀行	鹿本郡植木町	—	—	一〇〇,〇〇〇	六〇,〇〇〇	八三、一一、二二	堤象太郎

大(長崎)石銀 支店	肥後井後支銀 店行	熊本貯蓄銀 店行	球磨郡多良木村
八肥代後支銀 店行	小飽島田支銀 店行	山肥鹿後支銀 店行	八代郡八代町
肥後吉丸支銀 店行	人(長崎)田主丸支銀 店行	田(長崎)浦北支銀 店行	肥後吉丸支銀店行 球磨郡人吉町
合	合	合	合
計	計	計	計
一六	一六	一六	一六

商號	所在地	支店數	資本	資本金拂込高	設立時期	代表者氏名
株式會社馬見原銀行	阿蘇郡馬見原町	管内 管外	一〇〇,〇〇〇	四一,五〇〇	三、三、二〇	田中寬平
同益城銀行	上益城郡御船町	—	七〇,〇〇〇	七〇,〇〇〇	三、三、二〇	河端正脩
同隈府銀行	菊池郡隈府町	—	七五,〇〇〇	三七,五〇〇	三、三、三〇	木村義賢
同水俣銀行	葦北郡水俣村	—	一二〇,〇〇〇	九二,一〇〇	三、三、一三	深水頼寬
同玉名銀行	玉名郡高瀬町	—	一〇〇,〇〇〇	四三,七五〇	三、三、〇一	松村時次
合計		一六	四三三,〇〇〇	三〇二,二七五		

○宮崎縣

種目	銀行數		公稱資本金	資		本	計
	既設	新設		拂込既濟高	拂込未濟高		
農工銀行	一		五〇〇,〇〇〇	五〇〇,〇〇〇			五〇〇,〇〇〇
貯蓄銀行							
株式銀行	四		二,二五〇,〇〇〇	一,五九三,七五〇	六五六,二五〇		二,二五〇,〇〇〇
合名銀行							
合資銀行							
各人銀行							
合計	五		二,七五〇,〇〇〇	三,〇九三,七五〇	六五六,二五〇		二,七五〇,〇〇〇

商號	所在地	支店數	資本金	資本拂込高	設立時期	代表者氏名	支店	
							管内	管外
株式會社 宮崎農工銀行	宮崎郡宮崎町	三	五〇〇,〇〇〇	五〇〇,〇〇〇	八三〇年三月三十一日	堤長發	三	一
同 日向銀行	兒湯郡高鍋町	三	一五〇,〇〇〇	一五〇,〇〇〇	五〇〇年八月二十四日	荻原恕平	三	一
同 延岡銀行	東臼杵郡延岡町	一	二五〇,〇〇〇	一六〇,〇〇〇	七三一年九月二十九日	三宅正意	一	一
同 佐土原銀行	宮崎郡佐土原町	二	三五〇,〇〇〇	二二二,五〇〇	六三二年二月九日	都司盛武	二	一
同 日州銀行	宮崎郡宮崎町	七	一,五〇〇,〇〇〇	一,〇六一,二五〇	七四〇年七月三十一日	伊東駒千代	七	一
合計		五	二,七五〇,〇〇〇	二,〇九三,七五〇			五	一

支店名稱	所在地	支店名稱	所在地
宮崎郡宮崎町	宮崎郡宮崎町	日向町	兒湯郡下穗北村
北諸縣郡都城町	北諸縣郡都城町	佐土原	兒湯郡下穗北村
西臼杵郡高千穗村	西臼杵郡高千穗村	東諸縣郡本庄村	東諸縣郡本庄村

種目	銀行數		公稱資本金		資本金	
	既設	新設	拂込既濟高	拂込未濟高	計	計
農工銀行	一	一	六五〇,〇〇〇 _円	六五〇,〇〇〇 _円	六五〇,〇〇〇 _円	六五〇,〇〇〇 _円
貯蓄銀行	一	一	二〇〇,〇〇〇	七二五〇〇	二〇〇,〇〇〇	二〇〇,〇〇〇
株式銀行	二	一	二,一四〇,〇〇〇	一,三九〇,〇〇〇	七五〇,〇〇〇	二,一四〇,〇〇〇
合名銀行	一	一	五〇〇,〇〇〇	五〇〇,〇〇〇	五〇〇,〇〇〇	五〇〇,〇〇〇
合資銀行						
各人銀行						
合計	五	五	三,〇四〇,〇〇〇	二,二六二,五〇〇	八七七,五〇〇	三,〇四〇,〇〇〇

○鹿兒島縣

支店名	支店稱	所在地	支店名	支店稱	所在地	支店名	支店稱	所在地						
									日肥支店	日向支店	支州支店	支州支店	日肥支店	日向支店
南那珂郡飲肥町	兒湯郡都農村	東臼杵郡延岡町	西諸縣郡小林村	福島出張所	清武出張所	細島支店	本庄支店	南那珂郡福島村	宮崎郡清武村	東臼杵郡細島町	東諸縣郡本庄村	高日鍋支店	加久藤出張所	西諸縣郡加久藤村
合計	合計	合計	合計	合計	合計	合計	合計	合計						
△	△	△	△	△	△	△	△	△						
一六	一六	一六	一六	一六	一六	一六	一六	一六						

商號	所在地	支店數	支店內管外	資本金	資本金拂込高	設立時期	代表者氏名
株式會社 鹿兒島縣農工銀行	鹿兒島市山下町	4	600,000	650,000	八三一年三月六日	折田兼至	
同 鹿兒島貯蓄銀行	鹿兒島市六日町	4	200,000	725,000	六三〇年八月九日	海江田金次郎	
同 第四百四十七銀行	鹿兒島市金生町	4	2,000,000	1,250,000	五九九年三月八日	有馬純俊	
同 第七十三銀行	鹿兒島市湖見町	4	1,400,000	1,400,000	七三〇年七月三十一日	川邊藤太郎	
合名會社 黑松銀行	鹿兒島市金生町	4	500,000	500,000	七九九年七月八日	黑松清兵衛	
合計		54	3,040,000	2,162,500			

○沖繩縣

種目	銀行數		公稱資本金	資本金	
	既設	新設		拂込既濟高	拂込未濟高
農工銀行	1		200,000	200,000	200,000
貯蓄銀行					
株式銀行	4		2,400,000	600,000	1,800,000
合名銀行					
合資銀行					
各人銀行					
合計	5	5	2,600,000	800,000	1,800,000
					2,600,000

商號	所在地	支店		資本金	資本金拂込高	設立時期 年 月 日	代表者氏名
		支店數	管內 管外				
株式 沖繩縣農工銀行	那霸區字東	二	二	二〇〇,〇〇〇 円	二〇〇,〇〇〇 円	八三、一、五 年 月 日	仲吉朝助
同 沖繩銀行	那霸區字西	二	二	六〇〇,〇〇〇	一五〇,〇〇〇	六三、三、一〇	高嶺朝教
同 那霸商業銀行	那霸區字西	一	一	五〇〇,〇〇〇	一二五,〇〇〇	七四、五、二八	山城高與
同 沖繩共立銀行	那霸區字西	一	一	七〇〇,〇〇〇	一七五,〇〇〇	六四、八、三一	平良保一
同 沖繩實業銀行	那霸區字東			六〇〇,〇〇〇	一五〇,〇〇〇	六四、一、二七	玉那霸重善
合計		五	三	二,六〇〇,〇〇〇	八〇〇,〇〇〇		

四一四

種目	銀行		公稱資本金	資本金	
	既設	新設		拂込既濟高	拂込未濟高
臺灣銀行	一	一	五,〇〇〇,〇〇〇 円	五,〇〇〇,〇〇〇 円	
貯蓄銀行	一	一	一五〇,〇〇〇	九〇,〇〇〇	
株式銀行	一	一	二二〇,〇〇〇	二二〇,〇〇〇	
合名銀行	一	一			
合資銀行	一	一	二五〇,〇〇〇	二五〇,〇〇〇	
各人銀行	一	一			
合計	四	四	五,六二〇,〇〇〇	五,五三〇,〇〇〇	

○臺灣

臺灣

四一五

商號	所在地	支店		資本金	資本金拂込高	設立時期 立年月日	代表者氏名
		店內	店外				
株式臺灣銀行	臺北廳大加蚋堡臺北城內文武街一丁目	二七	三 △在外 二二二	五,〇〇〇,〇〇〇 円	五,〇〇〇,〇〇〇 円	三三 年 六六 月 一二 日	柳生一義
同臺灣貯蓄銀行	臺北廳下文武街一丁目	一	一	一五〇,〇〇〇	六〇,〇〇〇	四三 年 二二 月 二二 日	荒木泰治
同彰化銀行	彰化廳線東堡彰化街土名北門			二二〇,〇〇〇	二二〇,〇〇〇	五八 年 六六 月 四五	吳汝祥
合資嘉義銀行	嘉義廳嘉義西堡嘉義街土名總爺	一	一	二五〇,〇〇〇	二五〇,〇〇〇	三七 年 一一 月 二七	林寬敏
合計		四 △ 二九	五 △在外 二二二	五,六二〇,〇〇〇	五,五三〇,〇〇〇		

支店		支店		支店	
名稱	所在地	名稱	所在地	名稱	所在地
臺灣貯蓄銀行	臺北北門街二丁目	臺灣貯蓄銀行	臺南廳臺南市丁	臺灣貯蓄銀行	臺南
臺灣中興銀行	基隆	臺灣中興銀行	臺中廳園興堡臺中街土名臺中	臺灣銀行	臺南
臺灣銀行	臺南	臺灣銀行	斗六廳下斗六街	合計	七

○東京府

計	英	清	國	國	國	名	種	類	商	號	所	在	地	支	店	資	本	金	設	立	年	月	日	
二	國	國	普	通					合盛元銀行東京出張所		京	京	市	神	田	區	南	神	保	町				
									セ、アングロ、ジャパニース、パ ンク、リミテッド東京支店					東	京	市	京	橋	區	館	屋	町		
														五〇、〇〇〇							四	〇		
														〇							四	二	一	一
																								五
														五〇、〇〇〇										

○神奈川縣

計	露	米	同	英	國	國	名	種	類	商	號	所	在	地	支	店	資	本	金	設	立	年	月	日
七	國	國	普	貯	蓄					ザ、ホソコンエンドジャンハイバンク ブルレーシヨ				横	濱	市	山	下	町					
										チヤイ、タコ、バシ、ク、カ、フ、イ、ン、デ、イ、オ、オ、ス タ、イ、ヤ、エ、ン、ド、チ、ヤ、イ、ナ				横	濱	市	山	下	町					
										インターナショナルバンク クゴルホレーシヨ				横	濱	市	山	下	町					
														横	濱	市	山	下	町					
										露	清	銀	行											

○兵庫縣

計	清	獨	米	英	國	國	名	種	類	商	號	所	在	地	支	店	資	本	金	設	立	年	月	日	
四	國	國	國	普	通					ホソコン及ジャンハイバンク				神	戶	市	榮	町	一	丁					
										インターナショナルバンク				神	戶	市	明	石	町						
										クゴルホレーシヨ				神	戶	市	京	町							
										獨	亞	銀	行												

各種銀行所在地本支店表

兵	長	新	崎	群	千	茨	栃	奈	三	愛	靜	山	滋	岐
庫	崎	瀧	玉	馬	葉	城	木	良	重	岡	梨	賀	阜	
一六六	二七	九二	五五	三九	六二	五七	五二	一八	三四	六九	一六七	六八	一八	四七
一五三	二八	三六	二四	一五	三五	一六	三〇	四二	三五	一二二	九七	二八	三六	九三
三三	六	一五	一	二	三		六	四	五	一六	三	一	二〇	三
三							七			五三	一二	三	二〇	
一八八	三四	五二	二五	一七	四五	一六	三六	四六	六五	一九〇	一一二	三三	五六	一一六
三五四	六一	一四四	八〇	五六	一〇七	七三	八八	六四	九九	二五九	二七九	一〇〇	七四	一六三

○各種銀行所在地本支店表

府縣其他	本店數	支店		出張所	出張店	數	合計
		支店	出張所				
北海道	一四	三七	八			四五	五九
東京都	一六二	二四四	三六		一	二八一	四四三
大阪府	五〇	二六	一三		六	四五	九五
京都府	五八	一六二	三三		一四	二〇九	二六七
神奈川	六四	一〇四	九			一一三	一七七
合計							

○長崎縣

計	英國	國名	種類	商號	所在地	支店資本金	設立年月日
一	普		通	香港上海銀行支店	長崎市下り松	二五〇,〇〇〇 _円	三二年七月一八日
						二五〇,〇〇〇	

各種銀行所在地本支店表

廣山和歌														
廣島山口島														
歌														
和歌山島														
德島川島														
香川媛														
愛媛媛														
高知媛														
福岡媛														
大分媛														
佐賀媛														
熊本媛														
宮崎媛														
鹿島媛														
沖繩媛														
臺兒														
四	五	五	五	一六	二九	四六	八二	六	四八	一九	三	三四	二七	五五
九	三	四	一三	一一	一一	三二	三一	九	二九	二三	三	二八	六〇	一〇五
二			四		二	三五	一三	一八	四	一	三	二四	四一	七
						一			六	三		三	九	一三
一一	三	四	一七	一一	一三	六八	四三	二七	三九	二七	六	五五	一一〇	一四三
一五	八	九	二二	二七	四二	一一四	一二五	三三	八七	四六	九	八九	一三七	一九八

四三三

長宮福岩青山秋福石富島岡														
長野城島手森形田井川山取根山														
府縣其他														
本店數														
支店數														
出張所														
出張店														
計														
合計														
四九	二六	一〇	四三	四五	二七	一六	二八	三〇	一二	二九	一〇	一二七		
二一	三三	六	六八	二七	二五	一一	二二	一三	一六	八	一三	一〇三		
一三	一	一	一〇	三	二	一	三	四		三	二	二四		
七														
四一	三三	七	七八	三〇	二七	一一	二五	一七	一六	一一	一五	一二七		
九〇	五九	一七	一二一	七五	五四	二八	五三	四七	二八	四〇	二五	二五四		

四三三

合計	府縣其他	本店數	支店	出張所	出張店	計	合計
二、一五五			二〇九九	四三六	二〇四	二、七三九	四、八九四

四二四

○外國所在銀行支店表

國名	商號	所在	地
英國	橫濱正金銀行	倫敦支店	英國倫敦ビシヨプス、ゲート街
佛國	里昂支店	里昂支店	佛國里昂ラルブセック街
米國	紐育出張所	紐育出張所	北米合衆國紐育ウォール街
同	桑港支店	桑港支店	同 國桑港モントゴメリー街
清國	上海支店	上海支店	清國上海英租界楊子路
同	大連支店	大連支店	清國大連
英領	香港支店	香港支店	香港チエターロード
布哇	布哇支店	布哇支店	布哇ホノル、府キンガ街

國名	商號	所在	地
印度	孟買支店	孟買支店	東印度孟買フナルト、ホルンビー街
清國	天津支店	天津支店	清國天津英租界
同	釜山出張所	釜山出張所	韓國釜山港本町二丁目
同	仁川支店	仁川支店	韓國仁川港日本居留地
同	鎮南浦出張所	鎮南浦出張所	同國鎮南浦
同	龍山出張所	龍山出張所	同國龍山
同	平壤出張所	平壤出張所	同國平壤
同	京城支店	京城支店	同國京城本町二丁目
同	釜山支店	釜山支店	同國釜山本町一丁目
同	仁川支店	仁川支店	同國仁川港日本居留地
同	龍山出張所	龍山出張所	同國龍山旭町通
同	釜山支店	釜山支店	同國釜山本町一丁目
同	平壤支店	平壤支店	同國平壤
同	元山支店	元山支店	同國元山港春日町
同	京城出張所	京城出張所	同國京城羅洞
同	廈門支店	廈門支店	清國廈門
同	汕頭出張所	汕頭出張所	同國汕頭

外國所在銀行支店表

四二五

國名	商號	所在地
清	橫濱正金銀行	清國牛莊
清	北京支店	同國北京東交民巷
米	株式會社中央商業銀行	米國桑港ホースト街
韓	株式會社十八銀行	韓國京城南大門通
同	同	同國水浦
同	同	同國群山
同	同	同國鎮南浦
同	同	同國羅州
清	橫濱正金銀行	清國旅順
同	同	同國漢口
同	同	同國遼陽
同	同	同國鐵嶺
同	同	同國長春
同	同	同國奉天
同	同	同國安東縣

國名	商號	所在地
露	株式會社十八銀行	露領浦沙斯德
清	株式會社百三十銀行	清國盛京省安東縣
英	株式會社臺灣銀行	英領香港アホッロード三番
清	同	清國福州
韓	同	韓國京城東大門
同	同	同國釜山港辨天町一丁目
計	△ 一三五〇	

其府他縣	東京	同	同	總計
商號	株式會社	合會社	株式會社	
日本興業銀行	安田銀行	第百銀行	三	二四,五〇〇,〇〇〇
資本	一七,五〇〇,〇〇〇	五,〇〇〇,〇〇〇		
金	同上	同上		
摘要	擔保付社債信託法ニ依ル業務			

○各種銀行他業兼營表

甲 (備考) 本表 甲乙兩表中甲ハ他業ト資 本金ヲ區別セサルモノ

各種銀行他業兼營表

○各地銀行他業兼營表 乙

其府他縣	商號	資本總額	內		摘
			銀行業	他業	
京都	株式會社 北丹興業銀行	四〇〇,〇〇〇	三〇〇,〇〇〇	一〇〇,〇〇〇	銀行業ヲ主トシ倉庫業仲立業及運送業ヲ營ム
新潟	同直江津商業銀行	五〇〇,〇〇〇	四五〇,〇〇〇	五〇,〇〇〇	銀行業ヲ主トシ倉庫業ヲ營ム
同	同北越倉庫銀行	七〇〇,〇〇〇	六五〇,〇〇〇	五〇,〇〇〇	銀行業ヲ主トシ貨物ノ保管委託販賣及運送業ヲ營ム
千葉	東葛飾委託倉庫株式會社	五〇〇,〇〇〇	三〇〇,〇〇〇	二〇〇,〇〇〇	銀行業ヲ主トシ倉庫業及委託販賣業ヲ營ム
愛知	株式會社 日光川倉庫銀行	一二五,〇〇〇	七五,〇〇〇	五〇,〇〇〇	銀行業ヲ主トシ委託販賣及倉庫業ヲ營ム
同	岡崎倉庫株式會社	二〇〇,〇〇〇	一六〇,〇〇〇	四〇,〇〇〇	同 上
静岡	株式會社 精業銀行	一二〇,〇〇〇	一〇〇,〇〇〇	二〇,〇〇〇	銀行業ヲ主トシ海陸產賣買ヲナス
同	濱松委託株式會社	一六〇,〇〇〇	一四〇,〇〇〇	二〇,〇〇〇	銀行業ヲ主トシ委託販賣及倉庫業ヲ營ム
同	靜岡米穀肥料委託株式會社	六〇〇,〇〇〇	五〇〇,〇〇〇	一〇〇,〇〇〇	銀行業ヲ主トシ委託販賣及倉庫業ヲ營ム
同	株式會社 西駿銀行	三〇〇,〇〇〇	二八〇,〇〇〇	二〇,〇〇〇	銀行業ヲ主トシ委託販賣及倉庫業ヲ營ム
同	駿豆肥料株式會社	二五,〇〇〇	一五,〇〇〇	一〇,〇〇〇	銀行業ヲ主トシ肥料米穀蠶絲其他委託販賣及倉庫業ヲ營ム
同	沼津委託倉庫株式會社	二五,〇〇〇	一七,五〇〇	七,五〇〇	銀行業ヲ主トシ委託販賣業及倉庫業ヲ營ム

同	株式會社 笠井銀行	八〇,〇〇〇	七〇,〇〇〇	一〇,〇〇〇	同 上
同	同清氷銀行	三〇〇,〇〇〇	二七〇,〇〇〇	三〇,〇〇〇	銀行業ヲ主トシテ倉庫業ヲ營ム
滋賀	同蒲生銀行	七五,〇〇〇	五〇,〇〇〇	二五,〇〇〇	銀行業ヲ主トシテ貨物保管預リ貨物ノ委託販賣及貨物運送業ヲ營ム
岐阜	株式會社 吉田倉庫銀行	一〇〇,〇〇〇	九〇,〇〇〇	一〇,〇〇〇	他人ノ寄託ニ係ル物品ヲ倉庫ニ保管スルノ業務ヲ營ム
長野	同信州銀行	五〇〇,〇〇〇	四七〇,〇〇〇	三〇,〇〇〇	銀行業ヲ主トシテ倉庫業ヲ營ム
同	同庚子銀行	二五〇,〇〇〇	二〇〇,〇〇〇	五〇,〇〇〇	同 上
同	同池田商業銀行	二二〇,〇〇〇	二〇〇,〇〇〇	二〇,〇〇〇	銀行業ヲ主トシテ運送業委託販賣業及倉庫業ヲ營ム
岡山	同夔江銀行	二四〇,〇〇〇	二三〇,〇〇〇	一〇,〇〇〇	銀行業ヲ主トシテ倉庫業ヲ營ム
同	同鴨方倉庫銀行	一〇〇,〇〇〇	九〇,〇〇〇	一〇,〇〇〇	同 上
同	同山陽商業銀行	四〇〇,〇〇〇	三〇〇,〇〇〇	一〇〇,〇〇〇	同 上
同	同倉敷商業銀行	三〇〇,〇〇〇	二五〇,〇〇〇	五〇,〇〇〇	銀行業ヲ主トシテ委託物ノ保管
廣島	尾道諸品株式會社	二〇〇,〇〇〇	一七五,〇〇〇	二五,〇〇〇	銀行業ヲ主トシ倉庫業ヲ營ム
和歌山	和歌山倉庫株式會社	五〇〇,〇〇〇	三五,〇〇〇	一五,〇〇〇	同 上
佐賀	地所株式會社	二八〇,〇〇〇	四〇,〇〇〇	二四〇,〇〇〇	肥料雜穀及地所ノ賣買ヲナシ銀行敷ヲ兼ヌ
同	株式會社 八坂銀行	一五〇,〇〇〇	一二〇,〇〇〇	三〇,〇〇〇	銀行業ヲ主トシ倉庫業ヲ營ム

各種銀行他業兼營表

總計	東京		新 潟	鳥 取	岡 山	其 他	府 縣 其 他
	株式計	合名計					
三 四	二 七	一	三 菱 合 資 會 社	小 出 荷 爲 替 合 資 會 社	合 資 會 社 星 島 銀 行	合 資 會 社 井 銀 行	資 本 總 額
二一、六一二、六〇〇	一、〇〇〇、〇〇〇	一、〇〇〇、〇〇〇	一五、〇〇〇、〇〇〇	一、二六〇〇	二五、〇〇〇	一、〇〇〇、〇〇〇	五、五五〇、〇〇〇
六、五三七、五〇〇	九〇〇、〇〇〇	九〇〇、〇〇〇	一、〇〇〇、〇〇〇	一、〇〇〇、〇〇〇	二〇、〇〇〇	一、〇〇〇、〇〇〇	四、五八七、五〇〇
一五、〇七五、一〇〇	一〇〇、〇〇〇	一〇〇、〇〇〇	一四、〇〇〇、〇〇〇	二、六〇〇	五、〇〇〇	一〇〇、〇〇〇	九六二、五〇〇
			銀行業ヲ主トシ倉庫業ヲ營ム	銀行業ヲ主トシ貨物運送ノ保險業ヲ營ム	銀行業ヲ主トシ倉庫業ヲ營ム	銀行業ヲ主トシ倉庫業ヲ營ム	銀行業 他 業
			同	上	同	同	業
							摘 要

○商號變更表

府縣其他	舊商號	新商號	商號變更年月日	摘	要
富山	八尾銀行	岩脇銀行	四二、一、四日		
靜岡	西駿委託銀行	西駿銀行	四二、一、二二日		
東京	出羽銀行	工商銀行	四二、一、二八日		
京都	綾部銀行	西岡銀行	四二、二、一日	同時ニ大阪府へ移轉セリ	
石川	共立合資會社	共立銀行	四二、二、六日		
長野	野墨阪銀行	綿內銀行	四二、二、八日		
新潟	海野尾銀行	岩船銀行	四二、二、二三日		
東京	八王子倉庫銀行	殖産銀行	四二、三、二二日		
茨城	金江津銀行	中國銀行	四二、二、二六日	同時ニ廣島縣へ移轉セリ	
愛媛	永長銀行	寶銀銀行	四二、二、二五日	同	上
廣島	寶銀銀行	多川銀行	四二、二、二七日		
靜岡	岡平田銀行	椎谷銀行	四二、三、一五日	同時ニ新潟縣へ移轉セリ	
京都	七十銀行	大雄銀行	四二、三、二五日	同時ニ東京府へ移轉セリ	

商號變更表

府縣其他	舊商號	新商號	商號變更年月日	摘	要
東 京	越前堀銀行	東京實業銀行	四二、三、二四		
靜 岡	安達合資會社	安達銀行	四二、四、八		
千 葉	海上銀行	朽木倉庫銀行	四二、四、一	同時ニ朽木縣へ移轉セリ	
東 京	舞鶴商業銀行	櫻井銀行	四二、四、二	同時ニ千葉縣へ移轉セリ	
和 歌 山	多摩村銀行	東京長野銀行	四二、五、六		
神 奈 川	出雲銀行	九鬼銀行	四二、五、二〇		
長 野	橫濱貯藏銀行	石井貯蓄銀行	四二、五、二一		
奈 良	株式共立會社	川西銀行	四二、五、二二		
群 馬	榛原銀行	前納銀行	四二、五、二二	同時ニ三重縣へ移轉セリ	
東 京	宮田銀行	橫野銀行	四二、六、一		
同 同	東京秋葉銀行	報德銀行	四二、七、五		
同 同	共立明治銀行	廣業銀行	四二、八、四	同時ニ廣島縣へ移轉セリ	
同 同	殖産銀行	東京殖産銀行	四二、七、二七		

府縣其他	舊商號	新商號	商號變更年月日	摘	要
大 阪	大阪信託銀行	第一信託銀行	四二、七、二七	同時ニ廣島縣へ移轉セリ	
新 潟	株式量益會社	倉俣銀行	四二、七、二八		
埼 玉	栗橋商業銀行	橋本銀行	四二、七、二九		
北 海 道	北海道貯蓄銀行	拓殖貯金銀行	四二、八、三		
石 川	共立銀行	小松共立銀行	四二、九、一〇		
東 京	葛飾銀行	東武銀行	四二、九、一七		
同 同	東京預金銀行	山口銀行	四二、六、一八	同時ニ佐賀縣へ移轉セリ	
廣 島	工商銀行	音戶銀行	四二、九、二〇		
靜 岡	比木銀行	商榮銀行	四二、九、一一	同時ニ廣島縣へ移轉セリ	
同 同	城東銀行	山口銀行	四二、一〇、四	同時ニ奈良縣へ移轉セリ	
廣 島	商榮銀行	日本商榮銀行	四二、一〇、七		
東 京	大都銀行	東海商業銀行	四二、一〇、一三		
愛 知	内海貯蓄銀行	村瀬貯蓄銀行	四二、一〇、一三		
北 海 道	日本工商銀行	岩内銀行	四二、一一、二九		
計	四〇				

○銀行廢業表

府縣其他	商號	設立年月日	資本金	解散廢業年月日	事由
京	都治久銀行	三四年三月四日	一〇〇,〇〇〇円	四二年一月七日	任意解散
秋	田戶田銀行	三三年三月九日	三〇,〇〇〇	四二年一月一日	廢業
廣	島藝陽銀行	三二年七月一日	二五,〇〇〇	四二年一月七日	任意解散
同	勤儉貯蓄銀行	三三年一月五日	三〇,〇〇〇	四二年一月八日	任意解散
同	三原銀行	三二年十二月三日	一〇〇,〇〇〇	四二年一月八日	同
東	八王子第七十八銀行	三一年八月四日	六〇〇,〇〇〇	四二年一月三日	同
千	葉木更津貯蓄銀行	三三年六月二十四日	四〇〇,〇〇〇	四二年一月二十五日	合併ノ爲メ解散
神奈	川金門銀行橫濱支店	三九年一月三日	二〇〇,〇〇〇	四二年七月二日	廢業
德	島八十九銀行	三〇年一月一日	一〇〇,〇〇〇	四二年四月六日	任意解散
東	京日本貯藏銀行	三三年五月三十一日	八〇,〇〇〇	四二年三月九日	同
秋	田大久保銀行	三〇年八月九日	三〇,〇〇〇	四二年四月二日	同
富	山田中銀行	三〇年七月九日	一〇〇,〇〇〇	四二年三月二十四日	同

府縣其他	商號	設立年月日	資本金	解散廢業年月日	事由
大	阪第五十八銀行	二九年九月八日	三,〇〇〇,〇〇〇	四二年四月二日	合併ノ爲メ解散
長	野信濃商業銀行	二九年一月三〇日	七〇〇,〇〇〇	四二年四月七日	任意解散
京	都額田銀行	二七年十二月八日	六〇〇,〇〇〇	四二年四月九日	同
東	京橋銀行	二九年十二月五日	六〇〇,〇〇〇	四二年四月六日	合併ノ爲メ解散
愛	知小栗銀行	三一年六月二十五日	三〇〇,〇〇〇	四二年五月十七日	任意解散
同	小栗貯蓄銀行	三二年一月二〇日	三〇〇,〇〇〇	四二年六月四日	任意解散
長	野岡田村銀行	三二年九月五日	七〇,〇〇〇	四二年九月一日	存立時期滿了解散
同	信濃實業銀行	三三年一月一日	九〇,〇〇〇	四二年一月二日	組織變更
三	重伊勢銀行	二八年九月二八日	五〇〇,〇〇〇	四二年二月九日	任意解散
東	京東京商工銀行	二二年九月一日	一〇〇,〇〇〇	四二年一月十四日	存立時期滿了解散
三	重三重銀行	三三年三月三日	三〇〇,〇〇〇	四二年一月二十二日	合併ノ爲メ解散
東	京商賈銀行	二三年一月一〇日	一〇〇,〇〇〇	四二年一月十七日	存立時期滿了解散
和	山和歌山銀行	二八年十二月三日	二〇〇,〇〇〇	四二年十二月四日	同
東	京明治興業銀行	三三年四月二〇日	一〇〇,〇〇〇	四二年十二月六日	破産
長	野野澤貯金銀行	三三年七月二十九日	三〇,〇〇〇	四二年十二月二十五日	任意解散

計	鳥	千	靜	東	北	靜	東	靜	大	東	奈	和	京	千
	取	葉	岡	京	道	岡	京	岡	阪	京	良	山	都	葉
君	笠	笠	山	物	商	山	城	第	廣	前	出	櫻	朽	
村	井	井	口	產	榮	口	東	一	業	納	雲	井	木	
銀	業	業	銀	銀	銀	銀	銀	信	銀	銀	銀	銀	倉	
行	行	行	行	行	行	行	行	託	行	行	行	行	庫	
一九	東	廣	千	奈	東	廣	佐	東	同	廣	同	三	千	
	京	島	葉	良	京	島	賀	京		島		重	葉	
	四二、一〇、四	四二、一三、二一	四二、一〇、一八	四二、一〇、四	四二、九、六	四二、九、一一	四二、六、一八	四二、九、一六	四二、七、二七	四二、八、四	四二、五、二二	四二、五、五	四二、四、二	四二、四、一

○管外移轉表

京	靜	愛	茨	京	府縣其他
都	岡	媛	城	都	商
大	椎	寶	中	西	號
雄	谷	銀	國	岡	移轉先地名
銀	銀	行	銀	銀	移轉年月日
行	行	行	行	行	摘
東	新	同	廣	大	要
京	潟		島	阪	
四二、三、二五	四二、三、一五	四二、二、五	四二、二、二六	四二、二、一	

計	同	東	府縣其他
三〇	三井	商工	商
	銀行	銀行	號
	九、七、一	三三、五、一〇	設立年月日
	五〇〇〇〇〇〇	三〇〇〇〇〇〇	資本金
	四二、二、二三	四二、二、二	年解散廢業日
	同	任意解散	事由

府縣其他	東 京	同 計
商 號	三井銀行	三〇
設立年月日	三三 ^年 五月一〇日 九、七、一	
資本金	三〇〇,〇〇〇 ^円 五,〇〇〇,〇〇〇	
解散廢業年月日	四二 ^年 二月二日 四二、二、二三日	
事由	任意解散	

四三六

○管外移轉表

府縣其他	商 號	移轉先地名	移轉年月日	摘 要
京 都	西岡銀行	大阪	四二 ^年 二月一日	
茨 城	中國銀行	島	四二、二、二六	
愛 媛	寶銀	同	四二、二、五	
靜 岡	椎谷銀行	新潟	四二、三、一五	
京 都	大雄銀行	東京	四二、三、二五	

千 葉	京 都	和 歌	奈 良	東 京	大 阪	靜 岡	東 京	靜 岡	北 海	東 京	靜 岡	千 葉	鳥 取	計
朽木倉庫銀行	櫻井銀行	山出雲銀行	前納銀行	廣業銀行	第一信託銀行	岡東銀行	京山銀行	岡商榮銀行	道物産銀行	京山銀行	岡井商業銀行	千葉銀行	君村銀行	一九
朽木	千	三	同	廣	同	東	佐	廣	東	京	千	廣	東	
木	葉	重	島	島	京	賀	島	島	京	良	葉	島	京	
四二、四、一	四二、四、二	四二、五、五	四二、五、二	四二、八、四	四二、七、二七	四二、九、一六	四二、六、一八	四二、九、一一	四二、九、六	四二、一〇、四	四二、一〇、一八	四二、一〇、二一	四二、一〇、二四	

管外移轉表

四三七

明治四十三年九月一日印刷
明治四十三年九月五日發行

(定價金壹圓五拾錢)

大藏省理財局編纂

發行兼印刷者

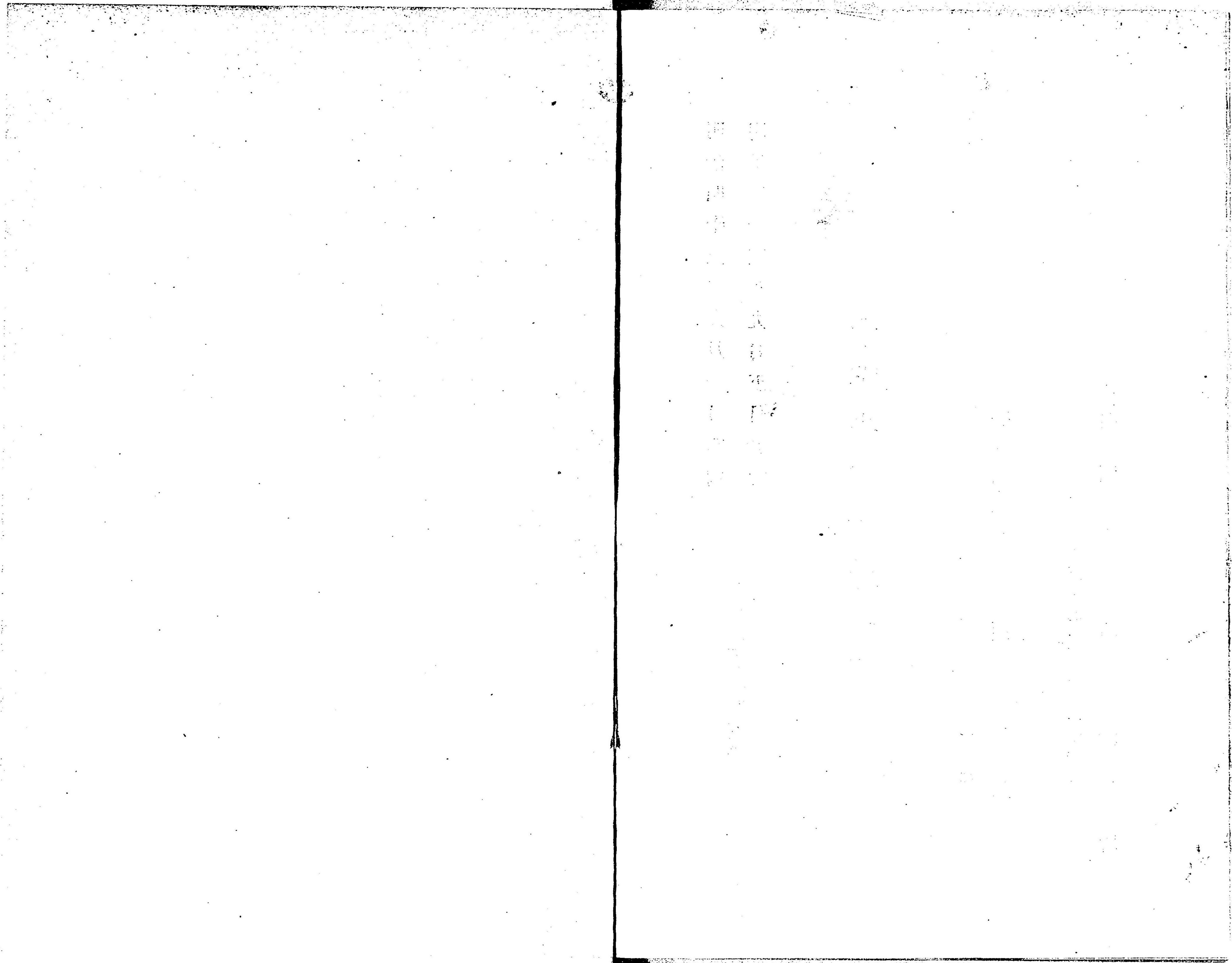
東京市芝區櫻川町二十番地

濱田傳三郎

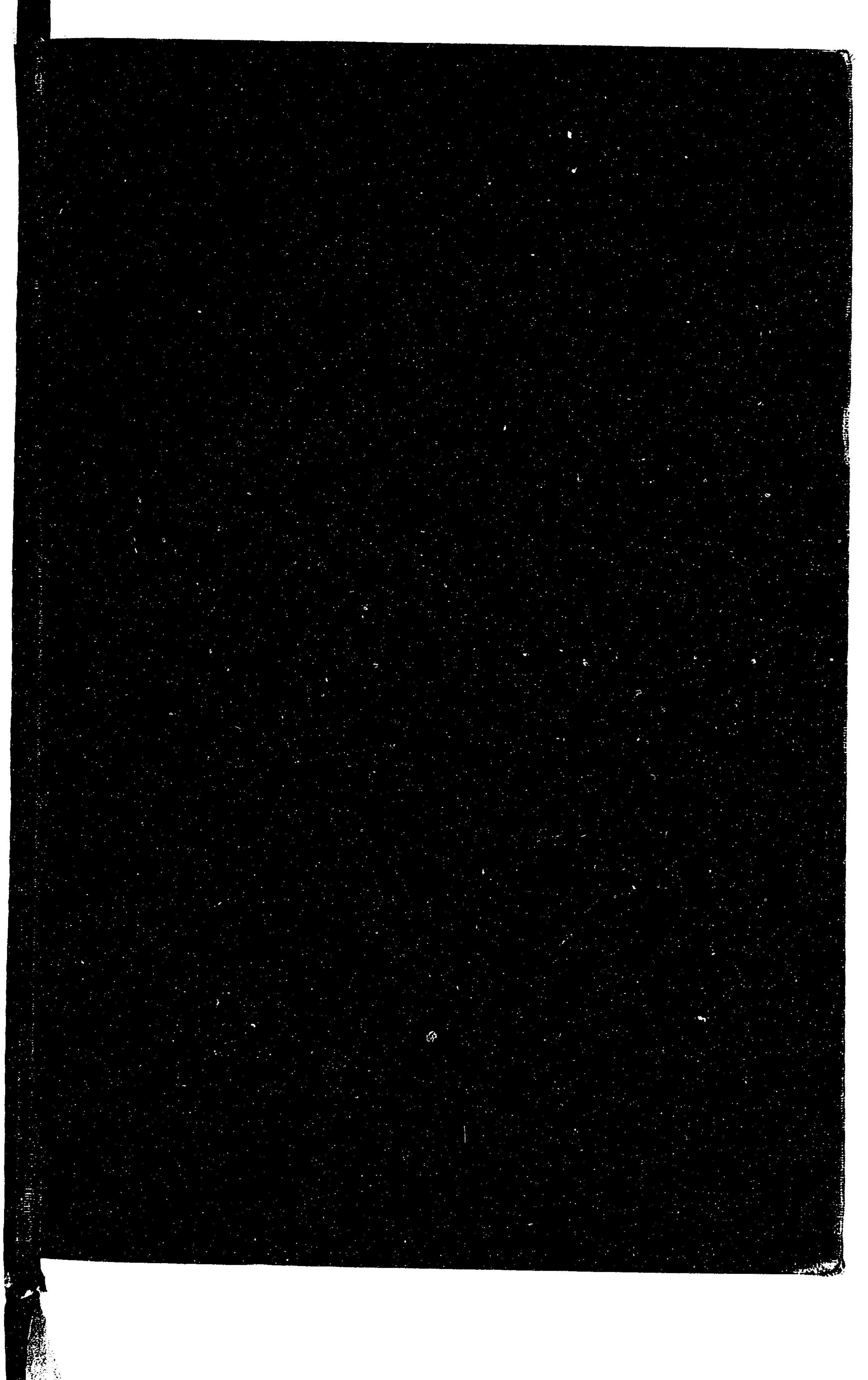
印刷所

東京市芝區櫻川町二十番地

濱田活版所



20
76





041045015-9

20-76

銀行總覽
大蔵省理財局／編

M 2 5 — 4 5

BDF- 594

