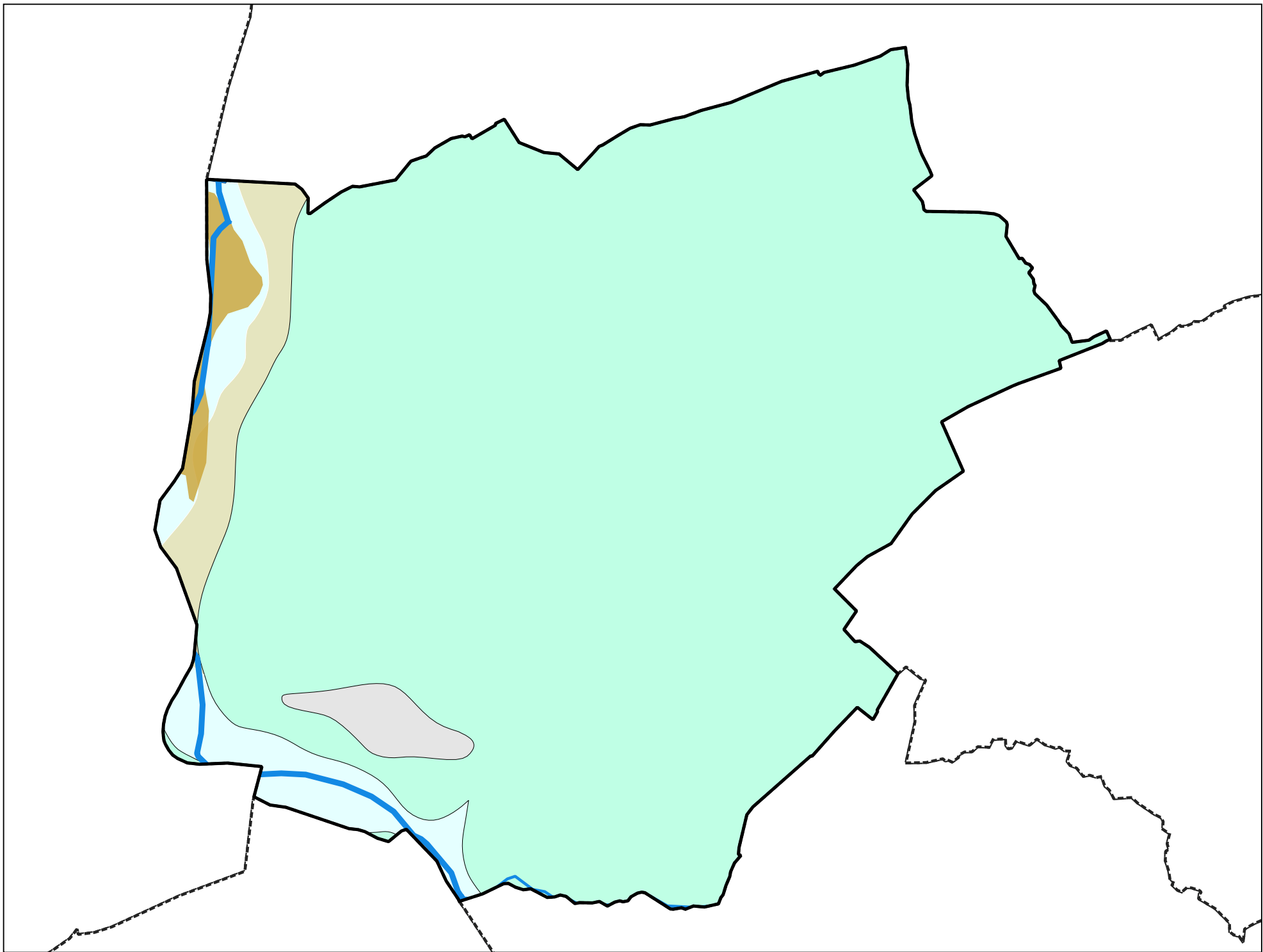
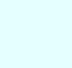

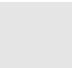



Carte géologique des sols de la commune de Marin



Légende de la carte géologique de la commune de Marin

-  Fz, Alluvions récentes de fond de vallées: sables et graviers - 19
-  Gy, Dépôts glaciaires (moraines) anciens (argiles, sables, galets, cailloux, blocs), localement à argiles dominantes - Würm à post-Würm - 35
-  FGyT, Terrasses lémaniques fluviolacustres de "Thonon-les-Bains" - Gravier, sables et conglomérats - Dolines périglaciaires - Würm terminal - 50
-  FL, Terasses lémaniques indifférenciées (niveaux 3-10-30 m) - 51