



Wikiversité - cours Ubuntu Linux

**Installer des logiciels sous Ubuntu Linux :
La logithèque et la ligne de commandes**

Média sous licence GFDL et CC-BY-SA 3.0 (et antérieurs)

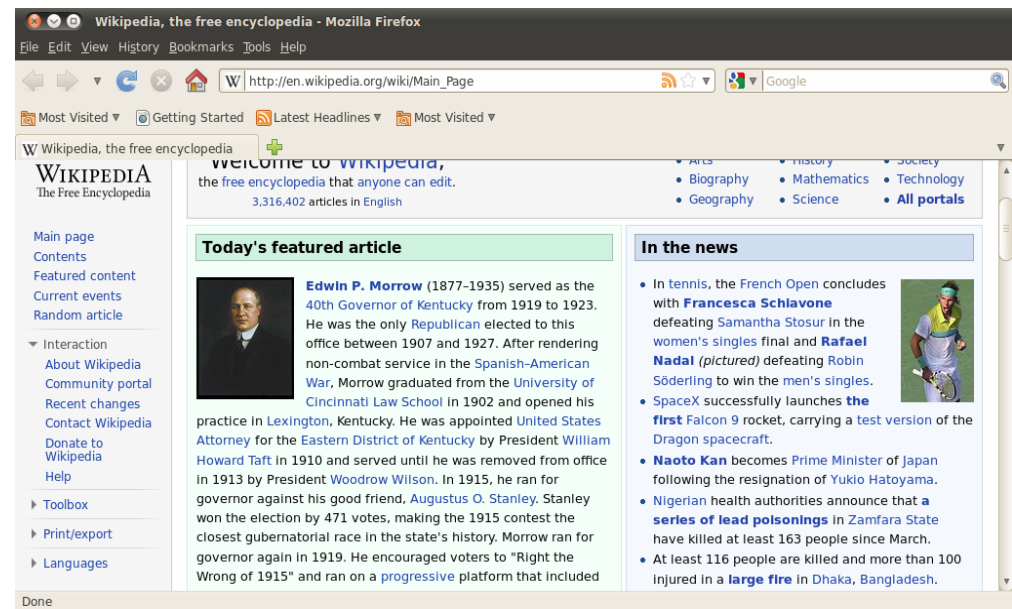


Installer des logiciels sous Ubuntu Linux : introduction

- Un logiciel est un **programme informatique** permettant à l'utilisateur de **traiter** des données.

Installer des logiciels sous Ubuntu Linux : introduction

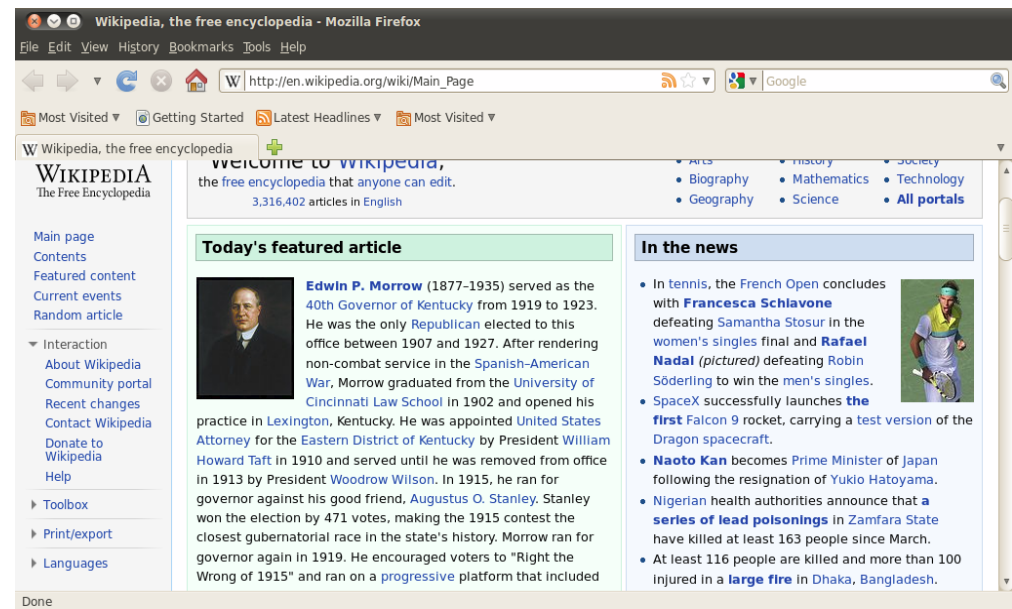
- Un logiciel est un **programme informatique** permettant à l'utilisateur de **traiter** des données.
- Exemples : *Firefox* (navigateur Internet), *OpenOffice* (traitement de textes).



Firefox sur la page d'accueil de Wikipédia

Installer des logiciels sous Ubuntu Linux : introduction

- Un logiciel est un **programme informatique** permettant à l'utilisateur de **traiter** des données.
- Exemples : *Firefox* (navigateur Internet), *OpenOffice* (traitement de textes).
- Installer un logiciel, c'est **ajouter le programme** sur son ordinateur.



Firefox sur la page d'accueil de Wikipédia



Installer des logiciels sous Ubuntu Linux : les méthodes

- Sous Ubuntu Linux, un certain nombre de logiciels sont **déjà installés** : *Totem* (lecteur multimédia), *Évolution* (messagerie), etc...



Installer des logiciels sous Ubuntu Linux : les méthodes

- Sous Ubuntu Linux, un certain nombre de logiciels sont **déjà installés** : *Totem* (lecteur multimédia), *Évolution* (messagerie), etc...
- Pour en installer de nouveaux, on peut utiliser soit la **Logithèque Ubuntu** soit la **ligne de commande**.



Installer des logiciels sous Ubuntu Linux : les méthodes

- Sous Ubuntu Linux, un certain nombre de logiciels sont **déjà installés** : *Totem* (lecteur multimédia), *Évolution* (messagerie), etc...
- Pour en installer de nouveaux, on peut utiliser soit la **Logithèque Ubuntu** soit la **ligne de commande**.
- Les logiciels sont « compressés » dans des *paquets* contenant tous les **fichiers du programme**.





Installer des logiciels sous Ubuntu Linux : les méthodes

- Sous Ubuntu Linux, un certain nombre de logiciels sont **déjà installés** : *Totem* (lecteur multimédia), *Évolution* (messagerie), etc...
- Pour en installer de nouveaux, on peut utiliser soit la **Logithèque Ubuntu** soit la **ligne de commande**.
- Les logiciels sont « compressés » dans des *paquets* contenant tous les **fichiers du programme**.
- Lors de l'installation d'un nouveau logiciel, le paquet est « décompressé ».





Installer des logiciels sous Ubuntu Linux : les méthodes

- Sous Ubuntu Linux, un certain nombre de logiciels sont **déjà installés** : *Totem* (lecteur multimédia), *Évolution* (messagerie), etc...
- Pour en installer de nouveaux, on peut utiliser soit la **Logithèque Ubuntu** soit la **ligne de commande**.
- Les logiciels sont « compressés » dans des *paquets* contenant tous les **fichiers du programme**.
- Lors de l'installation d'un nouveau logiciel, le paquet est « décompressé ».
- Installer un logiciel revient donc à « dépaquetter » des paquets.





Installer des logiciels sous Ubuntu Linux : les méthodes

- Sous Ubuntu Linux, un certain nombre de logiciels sont **déjà installés** : *Totem* (lecteur multimédia), *Évolution* (messagerie), etc...
- Pour en installer de nouveaux, on peut utiliser soit la **Logithèque Ubuntu** soit la **ligne de commande**.
- Les logiciels sont « compressés » dans des *paquets* contenant tous les **fichiers du programme**.
- Lors de l'installation d'un nouveau logiciel, le paquet est « décompressé ».
- Installer un logiciel revient donc à « dépaquetter » des paquets.
- Pour ce faire, il faut passer par un *gestionnaire de paquets*.



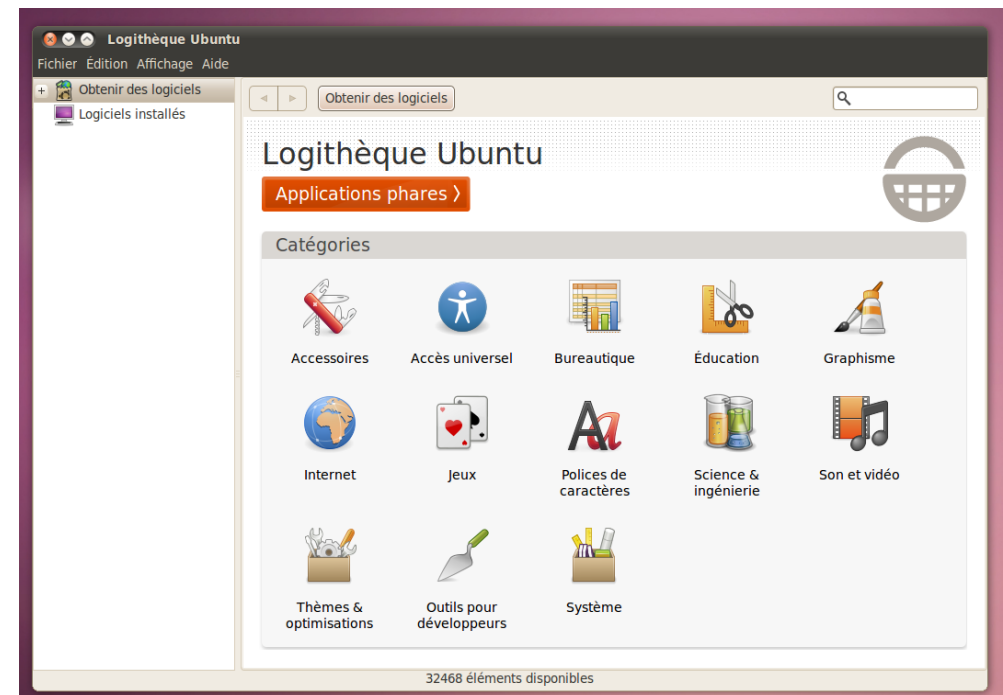
Installer des logiciels sous Ubuntu Linux : la logithèque Ubuntu

- La **logithèque Ubuntu** est un gestionnaire de paquets.



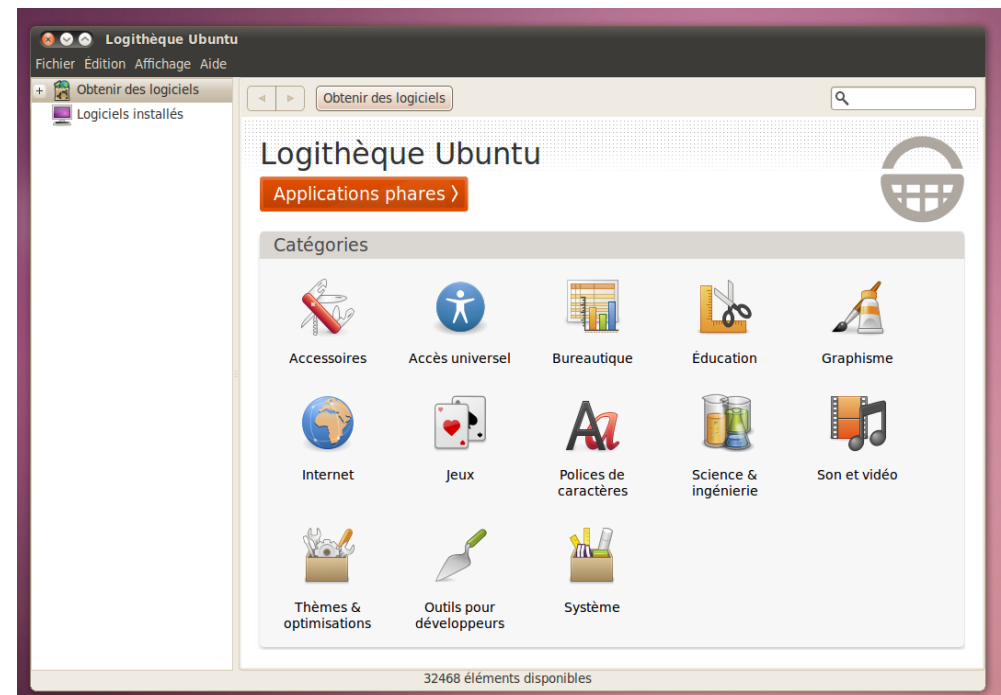
Installer des logiciels sous Ubuntu Linux : la logithèque Ubuntu

- La **logithèque Ubuntu** est un gestionnaire de paquets.
- Elle contient un **catalogue** de nombreuses applications sélectionnées.



Installer des logiciels sous Ubuntu Linux : la logithèque Ubuntu

- La **logithèque Ubuntu** est un gestionnaire de paquets.
- Elle contient un **catalogue** de nombreuses applications sélectionnées.
- Ces applications sont classées dans diverses **rubriques** : *accessoires, jeux, son et vidéo, etc...*





Installer des logiciels sous Ubuntu Linux : la logithèque Ubuntu

- La **logithèque Ubuntu** est un gestionnaire de paquets.
- Elle contient un **catalogue** de nombreuses applications sélectionnées.
- Ces applications sont classées dans diverses **rubriques** : *accessoires, jeux, son et vidéo, etc...*

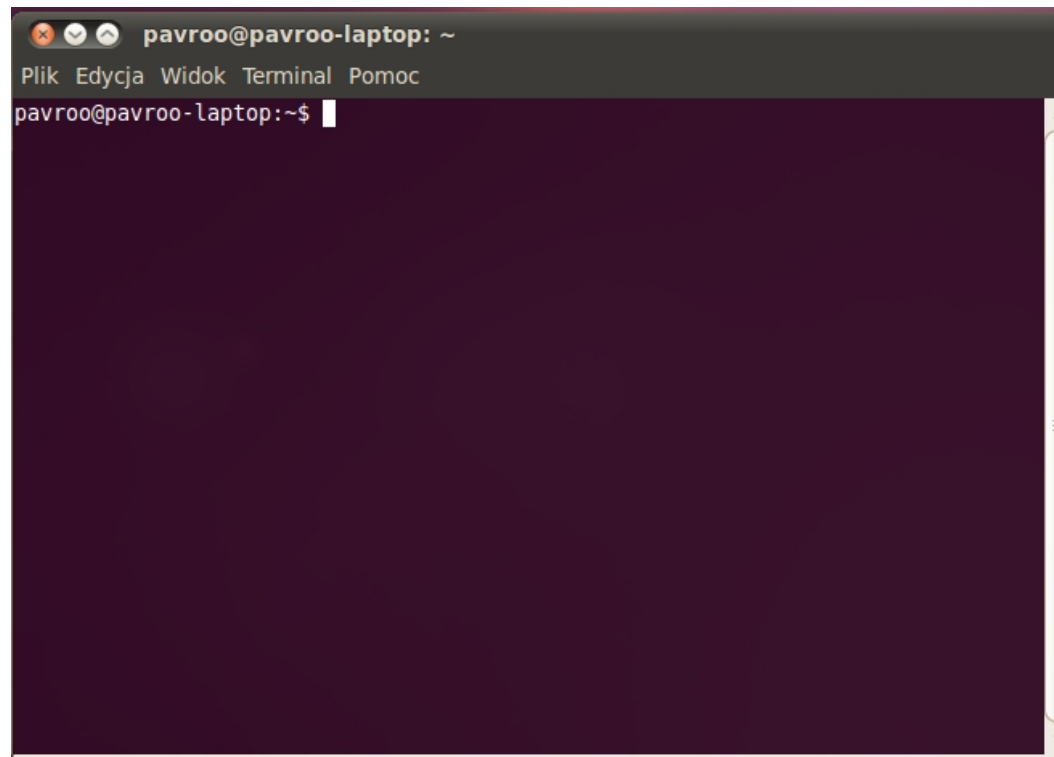


Place à la pratique !



Installer des logiciels sous Ubuntu Linux : le terminal

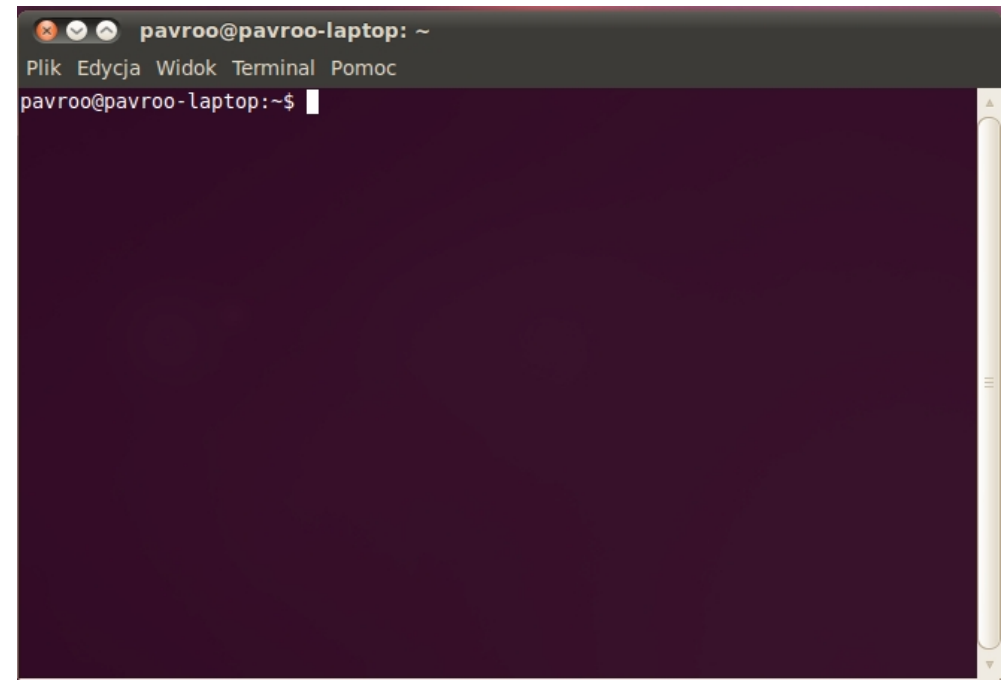
- Au lieu d'utiliser la Logithèque Ubuntu, on peut passer par le **terminal**.





Installer des logiciels sous Ubuntu Linux : le terminal

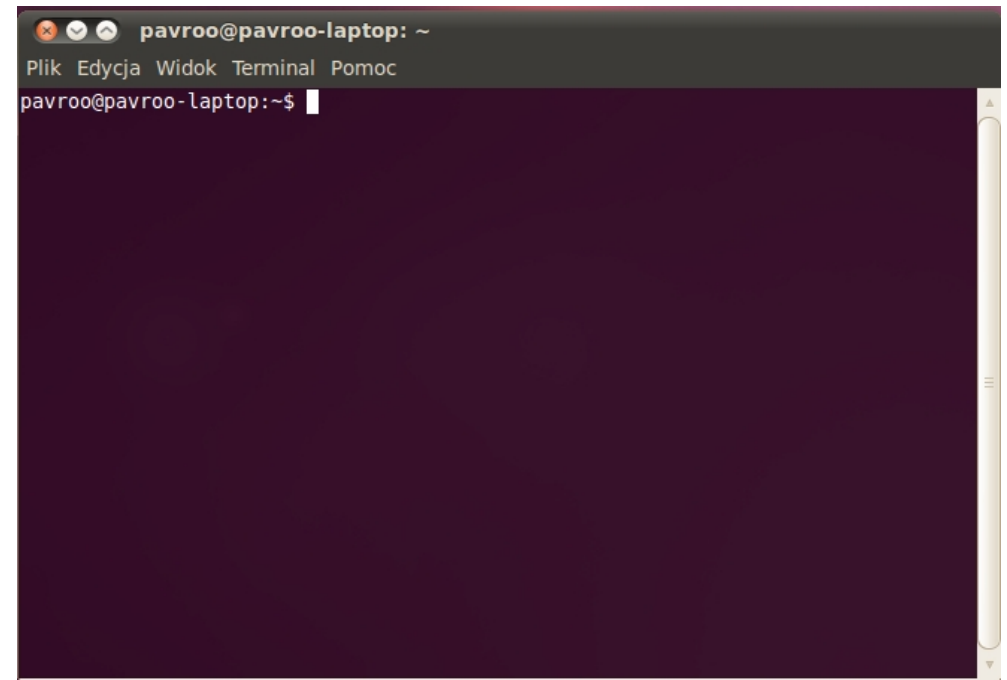
- Au lieu d'utiliser la Logithèque Ubuntu, on peut passer par le **terminal**.
- Le terminal permet d'aller **un peu plus rapidement** que la Logithèque Ubuntu.





Installer des logiciels sous Ubuntu Linux : le terminal

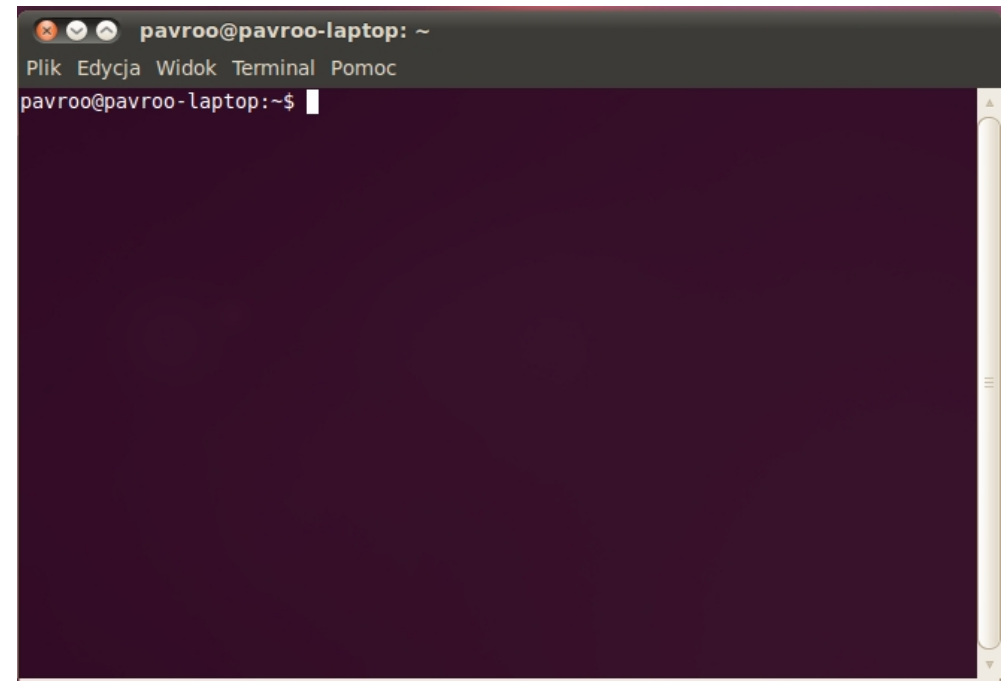
- Au lieu d'utiliser la Logithèque Ubuntu, on peut passer par le **terminal**.
- Le terminal permet d'aller **un peu plus rapidement** que la Logithèque Ubuntu.
- Cependant, il est moins aimé par les débutants.





Installer des logiciels sous Ubuntu Linux : le terminal

- Au lieu d'utiliser la Logithèque Ubuntu, on peut passer par le **terminal**.
- Le terminal permet d'aller **un peu plus rapidement** que la Logithèque Ubuntu.
- Cependant, il est moins aimé par les débutants.



Place à la pratique !



Installer des logiciels sous Ubuntu Linux : désinstallation

- Pour **désinstaller** un logiciel, on peut passer par le terminal ou par la Logithèque Ubuntu.



Installer des logiciels sous Ubuntu Linux : désinstallation

- Pour **désinstaller** un logiciel, on peut passer par le terminal ou par la Logithèque Ubuntu.
- Désinstaller un logiciel, c'est le **supprimer entièrement** de son ordinateur.



Installer des logiciels sous Ubuntu Linux : désinstallation

- Pour **désinstaller** un logiciel, on peut passer par le terminal ou par la Logithèque Ubuntu.
- Désinstaller un logiciel, c'est le **supprimer entièrement** de son ordinateur.

Place à la pratique !