

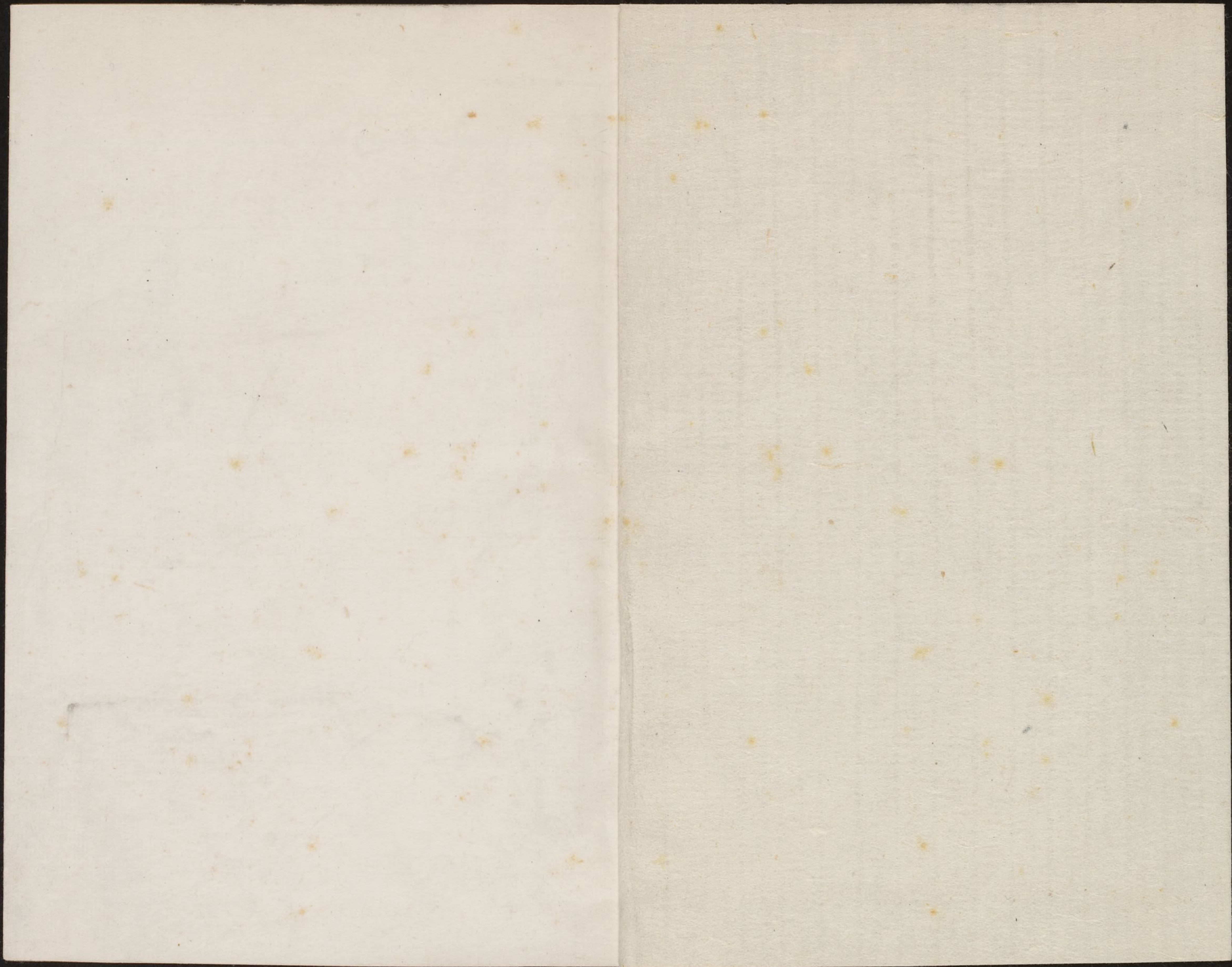
18

T3027/1312

CHINESE-JAPANESE LIBRARY
HARVARD-YENCHING INSTITUTE
AT HARVARD UNIVERSITY

NOV 1 6 1941

M 0	1	2	3	4	5	6	7	8	9	10	11	12	13	14	15	16	17
95/0/2	81/0/0	66/0/0	51/0/1	35/0/0	20/0/0	29/19/54	55/39/33	42/57/29	82/4/79	51/50/13	50/28/29						
38/14/16	66/16/18	50/5/22	43/14/21	55/9/25	71/32/0	62/34/60	40/9/43	52/48/17	31/21/21	72/23/57	73/19/68						



自興考卷之十八目錄

四夷

朝鮮

女直

琉球

烏思藏

罕東衛

安定衛

公府衛

大州衛

西本衛

小本衛

廣皇輿考卷之十八目錄

四夷

朝鮮

女直

日本

琉球

烏思藏

即西番

赤斤蒙古衛

罕東衛

安定衛

曲先衛

哈密衛

火州國

亦力把力

撒馬兒罕

吟烈

于闐

安南

占城

暹羅

瓜哇

真臘

滿刺加

古麻刺

三佛齊

淳泥

蘇門答刺

蘇祿國

彭亨國

西洋古里

瓊皇

榜葛刺

天方

默德那

古里班卒

錫蘭山

白葛峇

呂宋

合猫里

打回

日羅夏治

阿魯

其巴里

忽魯謨斯

柯枝

麻林

沼納樸兒

加異勒

祖法馬

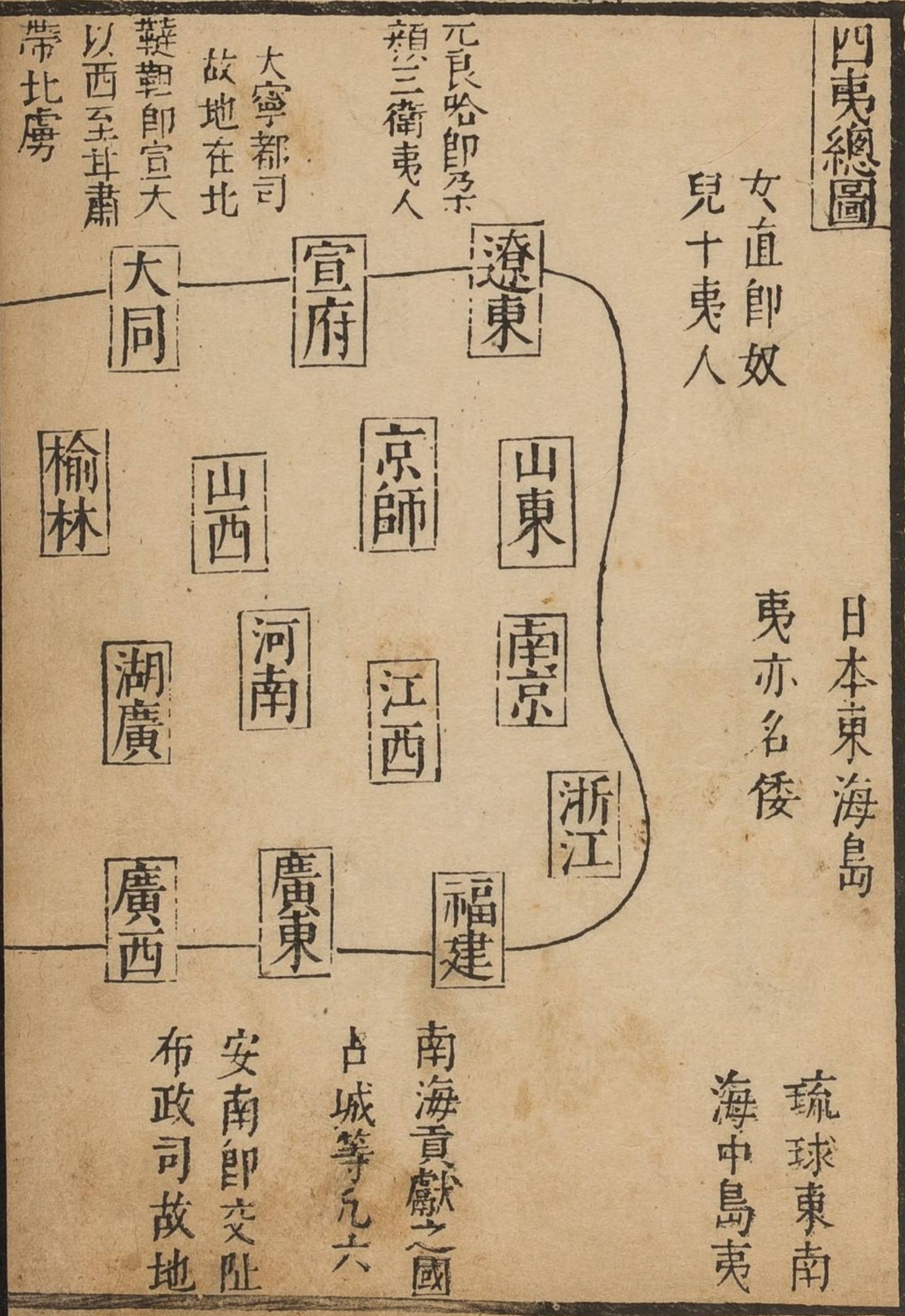
溜山

阿哇
淡巴
須文達那

覽邦
鞑靼
兀良哈

拂蘇
各土司番僧附

四夷總圖



大虜常在
牧于此即
今河套也

寧夏

陝西

貴州

哈寧衛
吐魯番

甘肅

四川

雲南

赤斤蒙古衛

西寧

松潘

罕東衛

北虜亦不剌
窟居于此

先衛

西番即西寧以南至

安定衛

雲南西界一帶番蠻

阿端衛

西域貢獻之國哈
烈等四十六

西洋貢獻之
國淳泥等四
十九

廣皇輿考卷之十八

哈佛大學漢和
圖書館珍藏印

山陰張天復編

男元怵廣

孫汝霖汝懋訂

四夷圖說

皇朝文命誕敷蠻夷率俾
國初稱藩獻琛

之國無慮百餘

日朝鮮日女直日日本日大
小琉球日西番日赤斤蒙古

衛日罕東衛日安定衛日阿端衛日曲先衛
日哈密衛經哈密來貢者又三十有六國日
火州日亦力把力日撒馬兒罕日哈烈日于
闐日安南日占城日暹羅日瓜哇日真臘日
滿刺加日古麻刺日三佛齊日淳泥日蘇門
答刺日蘇祿日彭亨日西洋古里日古里日
瑣里日西洋瑣里日榜葛刺日天方日默德
那日古里班卒日錫蘭山日白葛答日百花
日波羅日呂宋日合猫里日碟里日打回日
日羅夏治日阿魯日其巴里日忽魯謨斯斯

日忽魯母恩日柯枝日麻林日沼納樸兒日
加異勒日祖法兒日溜山日阿哇日淡巴日
小葛蘭日浪文達那日覽邦又永樂中來朝
十六國日韃靼日兀良哈日拂菻日南巫里
日急蘭丹日奇刺尼日夏刺北日窟察尼日
烏涉刺踢日魯密日彭加那日捨刺齊日八
可意日坎巴夷替日左法兒日黑葛答日八
答黑商日日落日夷北小王日瓦刺日海
西建州野人日西域哈密哈三日土魯番日
洮州番族日西固城番族日階州文縣番族
自後入貢靡常其輸款而來也錫宴優賚驗

四夷
卷之十一
其符信授之歸節若其自外聽之而已蓋五
服之外先王不臣示包荒之道焉今自國朝
曾一再貢者備錄以見無外之盛云

朝鮮國

在遼東南三面濱海北
隣女直西北至鴨綠江

周箕子封國秦屬遼東外徼漢武定朝鮮置
郡晉末陷入高麗高麗本扶餘別種其王高

璉居平壤城唐征高麗拔平壤五代時王建
代高氏闢地都松岳以平壤爲西京國朝洪
武初表賀賜金印封高麗王後以其主昏衆
推門下侍郎李成桂主國事徙居漢城奉

詔更號朝鮮歲時貢獻不絕其國分八道中
曰京畿東曰江源本穢貊地西曰黃海古朝

鮮馬韓地南曰全羅本下韓地東南曰慶尚
 乃辰韓地西南曰忠清古馬韓域東北曰咸
 鏡本高句麗地西北曰平安本朝鮮故地其
 俗習尚柔謹戴折風巾服大袖衫男女羣聚
 相悅即婚死經三年而葬好修宮室俗知文
 字喜讀書官吏閑威儀居皆茅茨以秬為酒

多衣麻苧崇釋信鬼俸皆給田刑無慘酷其

山則白岳在京畿北九都在國城東北漢時高句麗王伊夷模都此至晉

為慕容神嵩在開城一名嵩岳魯陽平壤東北黃

山在忠清北岳山國初王依此為都慈悲嶺元時畫此為界羣

山島在海中有十二諸島嶼小於嶼而有草木為最勝

嶠如苦嶼而其質純名其川則海國東西南皆瀕海驪江在京畿

大通江 平壤唐破虜於此 鴨綠江 國城西北入海天塹 漢江城

南 楊花渡 漢江濱本國餉道 熊津 國城南故百濟海口唐置熊津都督

府於此 其產白硃紙狼尾筆滿花席 草性柔折屈不損

黃漆 樹似椶六月取汁漆物如金 海豹皮人參牡丹水晶

長尾雞 尾長三尺 八稍魚竹蛤鐵石燈盞 紅白二色 水

晶鹽摺扇 編竹為骨以多為貴 果下馬 高三尺果下可乘者 貂豹

其貢苧布龍紋席方滿花席人參豹皮獺皮

黃尾筆白綿紙金銀器皿白綿紬螺鈿梳函

種馬每三年五十匹繇平壤入

女直 東界海 南界朝鮮 西界兀良哈 北界奴兒干北海

古肅慎地在混同江之東開原之北即金人

餘孽也漢曰挹婁魏曰勿吉唐曰靺鞨 國

朝永樂野人頭目悉境歸附建都司衛所官

其酋長以時朝貢其俗極寒穴居衣皮好勇

喜盜嚼米為酒逐草為居業尚射獵夷凡數

種俗習異宜其山則長白

故會寧府橫亘千里高二百里其巔

有潭周八十里南流為鴨綠江北流為混同江東為阿也苦河

其川則混同

江舊名粟末河粟末靺鞨居此北達五國頭城東入於海

松花江源出長白

山經金故南京城合混同江東流入海

黑龍江

靺鞨舊居此南流入松花江

其產赤玉真珠

阿也苦河南里河速出河出

金城雙海東青

小而捷能擒天鷲爪白者為上

楛矢石砮

黑龍江口出名水花石堅利入鐵可

鏗矢鏃土人取之必先祈神

重樓金線

長白山鹽生木枝上亦有鹽海

黃猫海豹海驢海驪海猪海牛海狗失刺孫

皮即土豹

好刺

即各色鹿

殊角

即海象牙

魴鬚貂鼠青鼠

皮鯨睛膈肺臍五國城牛魚混同江出大者

脂肉其貢馬貂鼠皮舍列孫皮海青兔鷲黃相間

鷹阿膠殊角其進貢來朝都督許帶進貢達

子十五人由混同江入

建州女直頗類開元舊俗其腦溫江上自海

西下至黑龍江謂之生女直略事耕種席地

歌飲可木以下樺皮為屋弋獵為生其阿迷

江至散魯江頗類河水乘五板船疾行江中

乞列迷有四種暑用魚皮寒用狗皮不識五

穀惟狗至多耕田供食皆用之自乞里迷去

奴兒干三千餘里一種曰女直野人射山為

食暑則野居寒則室處一種曰北山野人乘

鹿出入又一種住平土屋屋春開孔以梯出入臥以草鋪類狗窩一苦兀在奴兒干海東人身多毛戴熊皮其隣有吉里迷男少女多女始生先定以狗十歲卽娶食惟腥鮮

日本國

地在瀨江東海中

古倭奴國世以王為姓有五畿七道及屬國

百餘漢唐宋皆納款元世祖招之則不至

國朝洪武初遣使朝貢永樂間受冊封嘉靖

三十一年入寇故絕之其俗黥面文身被髮

跣足不娶同姓初喪戒酒肉信巫好戲重儒

有五經尚佛有佛經皆得自中國交易用錢

文曰乾

其山則壽安

鎮國永樂賜碑文

其產金

東粵州出

文大寶

銀西別琥珀水晶青紅丹土白珠青玉多羅

木細絹花布硯螺鈿扇漆以漆製器甚工緻其貢馬

盔鎧劔腰刀鎗塗金裝彩屏風洒金厨子洒

金文臺洒金手廂描金粉金匣抹金提銅鈔

洒金木鈔角盃貼金扇瑪瑙水精數珠硫黃

蘇木牛皮其來十年一期其國四際皆海違

遼東遠閩浙近其朝貢由寧波入

東南琉球國泉州之東海島中有大小琉球

國王有三曰中山王曰山南王曰山北王漢

唐宋不通中國國朝洪武初三王皆遣使朝

貢自後中山王來朝許王子及陪臣子來游

太學其俗去髭髯黥手羽冠毛衣好剽掠殺

四張 卷之十八
人祭神無賦歛不知節朔朏月盈虧知時朏

草榮枯計歲無君臣拜伏之禮王所居壁下

多聚髑髏以為佳其山則龜鼈嶼國西高華嶼

隋遣武賁將陳稜率兵過國西近福彭湖島興漳泉四

此掠男女數百口而還

郡界天氣晴水至澎湖漸低其川則曰落漈漁舟多漂不回

明望之若霧

其產閩鏤樹似橘葉密速香胡椒其貢馬硫黃蘇

木胡椒螺殼金銀海巴刀生紅銅錫牛皮象

牙泥金擢子扇磨刀石瑪瑙烏木降香木香

黃熟香速香檀香丁香其進貢二年一期每

船百人無許過百五十人由福建入

西夷西番國一名烏思藏

即吐番也其先本羗屬凡百餘種散處河湟

江岷則唐宋入貢元為郡縣 國朝洪武初

詔各族酋長舉故有官職者至京授職自是

番僧有封灌頂國師及贊善王闡化王正覺

大乘法王如來大寶法王者俱賜銀印游僧

無所約束各王亦無貢例其俗土風樸魯上

下一心毳帳以居君臣為友吏治無文字歲

一小盟三歲大盟章飾尚瑟瑟金銀次之食

酪衣瓊喜啖生物尊釋信詛性獷而好鬪其

山則崑崙 朶耳衛西山極高峻積雪夏不消
延亘五百餘里黃河經其南

其川則可跋 海西番境東
南流至雲南 黃河 其水從地湧
出百餘泓方

七十八里東北匯為大澤又東流為赤濱河

合忽蘭諸河始名黃河又東北至陝西蘭州
入中國又東北經沙漠 折支水 即禹
貢 其產金
地折而南入山西界

銀銅錫鼈牛名馬天鼠可為裘獨峰駝獐羊咽

砂鼓磬其貢在烏思藏則畫佛銅佛銅塔舍

利各色足力麻鐵力麻璿璿珊瑚犀角左髻

毛纓酥油明盔明甲刀劍在長河西魚通寧

遠諸處則各色足力麻鐵力麻漢俗云鐵裏漢璿璿

珊瑚舍利犀角左髻明盔明甲刀畫佛毛纓

在朶耳思則各色足力麻鐵力麻璿璿左髻

明盔長刀在董卜韓胡則各色璿璿足力麻

鐵刀麻珊瑚名盔鐵甲遮甲麻衣白毛纓紅

毛纓黑毛纓黃左髻其朝貢在烏思藏三年

一期若各番差人從四川布政司比勘合號

贊善王差人從陝西比勘合號有印信番本

容本則入凡貢不過一百五十人大乘大寶

二法王皆僧不給勘合期不常唯差僧從闡

教闡化輔教贊善四王在長河西諸處

洪武十六

年置軍民安撫使司每年一貢從四川比勘合號凡貢

無過百人在朶其思

洪武七年升朶其衛為西安都司十八年改宣

慰司東道萬戶府搭爾干尸所每年一貢從四川比勘合號

凡貢無過百人其長河西朶思之境繇雅州

入此外又有洮岷松潘等處番僧番族俱以

時奉貢

赤斤蒙古衛

東至肅州界西至沙州界

古西戎地戰國時月氏居之秦末漢初屬匈

奴漢武帝時為酒泉燉煌二郡地 國朝永

四夷 卷之十八
樂初故韃靼丞相率所部男婦來歸詔建千

戶所尋陞衛宣德以來恒朝貢不絕其山曰

白山 胡呼為折 其產麩金礪砂肉蓯蓉胡桐

律 蟲食其樹沫下流俗 緊鞞草栢脈根沙棗

駝繇肅州入

罕東衛 其州衛 西南

古西戎部落 國朝洪武間通貢置衛以酋

長鎖南吉刺思為指揮僉事賜冠帶鈔幣自

是每歲入貢

安定衛 東至罕東衛 北至沙州

韃靼別部 地廣 千里 國朝洪武中朝貢賜印立

安定阿端二衛其俗馬乳釀酒 居無城郭

以羶帳為廬舍其產馬駝玉石其貢鎧甲刀

劍

曲先衛 東抵安定衛
北距肅州界

古西戎部落 國朝永樂初置衛其俗服色

尚白喪事易以青相見行跪其產金銀珊瑚

琥珀翡翠水晶珠硃砂獅子名馬葡萄蘿蔔

大者
十斤 其貢鎖伏 鳥毛織成
紋如紕綺 花毯 極細密色
久不變 繇

肅州人

哈密衛 南抵沙州西距火州
東南至肅州界

古伊吾廬地為西域諸蕃要路漢明帝為屯

田兵鎮之唐為伊州 國朝永樂初設哈密

衛封安克帖木兒為忠順王賜誥印其俗回

回鞬鞞雜處人性獷悍居惟土房食服異制

其山則天山

一名雪山匈奴過此必下馬拜

其川則其露川

唐置伊吾

合羅川

唐回鶻公主所居地城基尚存

畏吾兒河

軍於此

城東沿河

其古跡望鄉嶺

嶺上石龕李陵題字東南境馬駿山

沙柳蒼鬱

伊吾城

後魏縣唐伊州南去玉門關入百里東南去陽關二千七百里

其產

馬橐駝玉石鑛鐵

有礪石謂之喫鐵石剖之得鑛鐵

稌米碗

豆大尾羊

大者重三斤小者一斤

楸子胡桐律陰牙角香

其貢馬駝玉速來蠻石青金石把咱石鐵器

諸禽皮等物每年一期八月初旬驗則入其

起送至京三十人成化元年令繇肅州入

火州國

東距哈密西連亦力把力東南至肅州界

即土魯番漢車師唐為交河縣後為蒲類縣

國朝曰火州

去長安八千九百里

永樂宣德間貢馬及

玉璞其俗文字同華夏面貌類高麗有毛詩

魯論歷代子史地產五穀貴人食馬餘食羊

時節潑水為戲其山則靈山

羅漢削髮涅槃之所

天山

一名祈

火焰山

中常有烟氣產礪砂

其川則蒲類海

一名

連山

鹽澤又婆悉海葱嶺于闐以東之水皆注此張騫通西域度玉門見二水交流發葱嶺趨

海閩滙鹽澤伏流千里

海至積石再出

瀚海

大風則行者人馬相矢沙中生草名

登相交河

土魯番西源出天山

其產馬橐駝蠶砂鼠

大如鼯驚

禽捕食之律刺蜜

羊刺草上生蜜味甚佳

鹽

白者如玉赤者如硃

白氈

布野蚕結繭苦參上織為布用以市易

鑛鐵陰牙角速霍角阿

魏有草臭氣逼人生取其汁熬膏名阿魏

其貢馬駝金剛鑛玉

石鑛鐵刀梧桐謙羚羊角鐵角皮紅絹布哈

刺禪衣鞍子撒袋手巾繇肅州入

亦力把力

東距火州南接于闐東南至肅州界

地居沙漠疑卽焉耆龜茲也 國朝洪武以

來入貢其俗逐水草以居飲食惟肉酪席地

而坐行跪禮其山則白山

山中常火烟出礪砂葱嶺高數

百丈班史云高昌西距西天步路涉雪山葱嶺卽此

金嶺 上有龍堂刻石小雪山也

上有積雪行人皆服毛罽

其川則熱海

周數百里 其產銅鐵鉛

雌黃胡粉馬羴牛孔雀毼氍毹葡萄刺蜜阿

魏白氍布礪砂其貢玉璞駝馬由肅州入

撒馬兒罕

西連哈烈東至肅州界

漢屬賓國地相距三千里 國朝洪武永樂

正統間俱遣使貢駝馬玉石其俗土田膏腴

善治宮室為諸國勝王戴白帽交易用銀錢

以手取食坊有酒禁經文皆書以泥金其山

則鐵門峽

夷人守此名鐵門關唐出自焉者過鐵門

其川則哈喇

卜蘭河

城東北流

阿木河

水西流多魚

其產金銀玉銅

鐵珊瑚琥珀琉璃芻苾蕙檀

葉類山茶實類銀杏

水晶

鹽

以水濕之可和肉食

瓦矢實

類野蒿實甚香可辟蠹

阿魏甘露

花細如藍秋露凝其上味

花蘂布名馬獨駝

如蜜可熬為飭甘露也

峰大尾羊狻猊

產阿木河邊葦叢中未開目取之則易調習稍長則難馴

伏其貢駝馬玉石海青或三年或五年一期

入貢繇哈密入

哈烈國

東北至撒馬兒罕東至肅州界

古無可考四面皆大山國朝洪武中詔諭

酋長賜金幣永樂正統間遣使貢馬其俗服

色尚白喪事易青飾壁以金銀婚姻以姊妹

國有學舍俗無正朔修行者多嚴酒禁其產

葡萄巴旦杏有似棗而甜者蘿蔔大者十斤鎖伏花毯金

銀銅鐵珊瑚琥珀翡翠水晶金剛硃砂馬獅

子爾雅亦謂狡狴其貢馬玉石或三年或五年入貢

繇肅州入按吟烈外又有哈三哈撒兒沙的

蠻哈失哈兒哈的蘭賽蘭掃蘭士克力把冊

沙把力黑察力失俺力麻脫忽蘇幹失卜哈

刺怕刺失刺思你沙兀兒克失迷兒帖必力

思果撒思火壇火占苦先沙六海牙牙昔牙

兒干戎白兀倫阿速耶思城坤城捨黑擺音

克毗日落等三十九處其地莫詳所在皆西域小國也 國初嘗經哈密入貢以後惟天方貢獻不廢哈烈一再貢餘多不至蓋自哈密殘破之後西北諸胡徑叩嘉峪關而入其番文方物大率相同雖間有慕義而至者然亦難辨其真偽也

于闐國

東抵曲先衛
東北至肅州界

居葱嶺北漢唐皆入貢 國朝永樂初遣使

貢玉璞其俗貌不類胡習機巧喜浮屠相見

則跪得問遺書戴於首乃發尚歌舞工紡織

其山則阿耨達

河源
所出葱嶺

國西其川則白玉

河

月光盛處
必得美玉

綠玉河烏玉河

源出崑岡每歲
秋國人取玉于

河謂之撈玉

其產玉胡錦獨峰駝乳香礪砂珠珊

瑚翡翠木香琥珀花藥布名馬膍肭臍金星

石水銀阿魏安息香雞舌香葡萄獅子其貢

玉璞繇肅州入

安南國

東至海

西界雲南老撾宣慰司

南界占城

北界廣西思明府

古南交地秦屬象郡漢武平南越置交趾刺

史九真日南三郡唐置交州五代梁土豪專

制宋封交趾郡王國朝洪武歸附賜安南國

王印王陳姓為犛季犛所篡永樂中討平之

建交趾布政按察都指揮使司十七府五州

宣德中犛氏尋叛因遂封安南而罷郡縣嘉

靖中莫登庸弒犛應自立僭號大越改元明

德子方瀛嗣改元大正侵內地十八年討之

登庸表降歸侵地赦登庸罪署子方瀛安南

都統使其俗夷獠雜居不知禮義椎髻剪髮

好浴善水平居不冠以檳榔待客一年再稻

一歲八蠶多桑麻魚鹽之利其山則勾漏古

漏縣崑山上有清虛洞漱玉隴山四面翠壁艾

橋白雲庵諸勝

中有村墟

山上有仙艾花落水面羣象山一名安子山

魚吞之化為龍者十九

漢安期生得

道處雲屯山在新安府兩山對峙一其川則海

水中通商舶湊集

環州云連貫胷國來蘇江龍門江嘉興州蒙縣漢書

封溪縣有隄防龍

門水浪泊一名西湖即馬援仰其產金大原

視飛鳶跼跼墮水處

義安

諒珠靖安雲屯海中珊瑚赤黑二種在海直

中秋有月多珠

而軟見日曲而堅

漢趙佗獻赤玳瑁類龜長殼六足卅砂葛洪

珊瑚名火樹

欲練

丹求為勾漏令杜
詩交趾丹砂重
沉香 香木坎斷歲久朽爛
心節獨存水中則沉

安息香 樹如苦練中
心有脂作香
蘇合油 樹生膏
可為藥
胡椒 蔓

似山薯春
花秋實
羚羊角 高石山出一角中
實堅能碎金剛石
犀象兕

漢靈帝時九真獻奇
獸元時安南貢兕
白鹿 晉時武寧白鹿
見宋時交趾獻
猩

猩 人面豕身似猿好飲
酒着草屐為人擒之
狒狒 郭璞云出交州
山人面長臂黑

身披髮迅走食
人見人則笑
蒙貴 狀如猱而小紫黑
色畜捕鼠甚於猫
白雉

周成王越裳獻漢
光武日南九真貢
翡翠 羽可
首飾
蚺蛇 形大而長
其膽性極

冷能療眼
疾及諸瘡
蟻子鹽醢 古載交州溪洞酋長多
收蟻卵鹽為醬非官客

親族不得食周禮醢人饋
食之豆有蜺蝥子即此
菴羅果 俗名香蓋
果中極品

種出西域
實似比梨
波羅密 大如冬瓜皮有軟刺味最
甜香核可煮食能飽人奉

化府嘉林
州者尤佳
烏木 堅緻可
蘇木 一名
其古蹟越

王螺城 漢安陽王築安陽
舊都越地故名
東關浪泊 馬援平
交趾謂

三

官屬云吾在浪泊西潦上霧毒氣熏蒸仰望
視飛鳶站站墮水中念少游語何可得

海城馬援築大羅城唐張伯儀所築銅柱欽州古森洞又曰南郡西

屠夷國又林邑銅鼓交趾服役有頭飛獠子
大浦口俱有赤棍獠子鼻飲獠子皆

窟居巢處好飲酒擊銅鼓鼓初成置庭中招
同類來者盈門豪富女子以金銀釵擊鼓即

留與主九真守俗以獵射為其名宦漢任延業不知耕延教之樹

人也藝無嫁娶禮延着令以年齒相配於是產子
始知種姓多名子為任徼外夜郎諸夷皆慕

義納款馬援光武時交趾女子徵則徵貳反以

柱為漢界祝良日南夷叛朝議選才望素著者領

風請降晉陶侃王機刺交州反侃其人物秦阮

翁仲身長二丈三尺少補吏為督郵所笞其

貢金銀器皿薰衣香降真香沉香速香木香

黑線香白絹象牙犀角紙扇其朝三年一期

慶慰謝不在常期之例其貢之外進二宮方物繇廣西人

占城國 東距海西抵雲南南接真臘國北枕安南界東北至廣東

古越裳氏界秦為象郡林邑漢屬日南郡唐

號占城宋為真臘所破 國朝洪武初入貢

詔封占城國王其俗出入乘象馬粒食稻米

肉食水兕山羊胸纏氎布腦垂髮髻殺牛祀

鬼神不產茶飲椰子酒兼食檳榔正月牽象

逐邪四月游船為戲以十一月十五日為冬

至死刑以象踏犯姦以牛贖其山則金山 其中

產不勞 犯罪者入此 其產金銀錫鐵獅象 獲民

犀象皆 犀牛 周顯德中嘗貢 瑇瑁伽南木香

朝霞大火珠 類水晶置日中以艾取火 菩薩石薔薇水 灑衣

經歲香 猛火油 得水愈熾 吉貝 樹名其華成時如鴛毳抽其緒紡之

織為 斑布 絲紋布 白氎布 貝多葉 龍腦香 甘蔗蕉

子椰子 孔雀山雞 其貢象犀 諸香花 梨木 番

沙紅印花布 油紅綿布 白綿布 烏綿布 圓壁

花布 紅邊縵 雜色縵 番花手帕 兜羅綿 被白

布泥其朝三年一期 繇廣東入

暹羅國 古城國 極南

暹與羅斛二國地 暹乃漢赤眉遺種 暹土瘠

不宜種植 羅斛土肥多稼 暹人仰給之 元至

正間合為一國 國朝洪武初上金葉表文

入貢其俗氣候不正 俗尚侵掠 煮海為鹽 釀

秫爲酒男女椎髻事決婦人貳子代錢水銀

灌屍其產羅斛香味極清遠花錫翠羽蘇木其貢

象牙犀角孔雀尾翠毛六足龜寶石珊瑚金

戒指諸腦諸香阿魏薔薇水丁皮琥珀石柴梗

藤竭藤黃疏黃沒藥烏爹泥苾布油紅布白

纏頭布紅撒哈刺布紅地紋節智布紅杜花

頭布紅邊白暗花布乍連花布烏邊葱白暗

花布細襪子花布織人象花文打布西洋布

織花紅絲打布剪絨絲雜色紅花被面織雜

絲打布紅花絲手中織人象雜色紅花文絲

縵其朝三年一期絲占城入

瓜哇國 東古女人國 西三佛齊國
南古大食國 北占城

古閣婆國 國朝洪武初朝貢永樂中賜鍍

金銀印其俗室宇壯麗飲食豐潔婚娉無媒

好游好鬪不設刑禁民恥為盜有太平閣婆

之諺其山則鸚鵡極峭峻保老岸其川則八節

澗下通大海乃咽喉地其產金銀真珠犀角象牙玳瑁

沉香茴香青鹽不假煎煮日曬而成檀香樹與葉似荔枝龍腦

香丁香萼澄茄花白實黑檳榔胡椒樹如蒲萄五月收米曬乾

絞布有繡絲絞雜色絲絞裝劍藤簞白鸚鵡猴山中多猴人呼

即出投以果則二大猴先至曰猴王猴夫人食畢羣猴方食其貢烏爹泥

金剛子薔薇露奇南各香血竭肉豆蔻白豆

蔻藤竭阿魏蘆薈沒藥寶石珍珠錫西洋鐵

鐵鎗摺鐵刀苾布油紅布孔雀火雞火雉鸚

鷓鴣瑁翠毛其貢三年一期繇古城入

真臘國 東至海 西蒲耳 南加羅希 北占城

扶南屬國有水真臘陸真臘 又名古臘 至隋時始

通中國 國朝洪武初入貢其俗東向為上

右手為潔王三日一視朝臣階下三稽首婚

娶燃燈殿宇壯麗女十歲即嫁俗尚華侈有

富貴真臘之諺其產銅金顏香 香乃樹脂能聚眾香雪白

者 篤耨香 樹如杉檜香藏于皮老而脂自流溢者名白篤耨 沉香 真臘

者為上占 速暫香 出真臘者為上伐樹去木而取為生速樹仆木腐香

存為熟速樹木之半存者為暫香 麝木香 氣似黃而熟者為黃熟通黑者為夾箋

麝 白豆蔻 樹如絲瓜 象國有 婆田羅樹 花葉實似

棗 歌畢佗樹 花似林檎葉似榆實似李 菴羅樹 花葉似棗實似李

建同魚

四足無鱗鼻似象吸水上噴高五六丈

浮胡魚

八足狀如鮐鱖

如鸚鵡

其貢象牙蘇木黃花木土降香寶石孔

雀翎繇占城入

滿刺加國

占城國南

前代不通中國

國朝永樂初朝貢賜印誥

復請鎮山御製碑文國王率妻子陪臣來朝

命官往勞上御奉天門賜宴嗣後來朝奉貢

不絕其山則鎮國其產錫布蘇木珊瑚樹其

貢番小斯黑熊黑猿白鹿金母鶴頂金廂戒

指撒哈刺白苾布薑黃布撒都細布西洋布

花縵片腦各香繇廣東入

古麻刺國

永樂中其王率臣來朝卒于福州 詔謚康靖
塋于閩縣有司歲時致祭

三佛齊國 占城 國南

南蠻別種有十五州唐通中國 國朝洪武

初朝貢賜鍍金銀印其俗人以香油塗身文

字用梵書交易用金銀居海中諸番舶輻輳

諸官兵服藥刀矢不能傷食用類中國其產

安息香 樹脂其形色類 核桃能發衆香 龍腦香檀香烏楠木

單馬令國 出可爲器 貓睛石 細蘭國出瑩潔 明透如貓眼睛 沉香乳香

樹類榕斧砍之脂出凝結而成其爲 品有滴乳餅乳袋香黑榻纏末之別 薔薇水

卽薔薇花上露與 萬歲棗木香 冬取根 曬乾 扁桃

中國薔薇不同 娑律香薰陸香蘆薈 草屬採之以玉 罷獬研成膏 沒石子

實如中蘇合油能發膾膾有獸如狐取其

國茅栗眾香膾膾腎以清油名曰

膾膾士人納竹筒於樹梢脂滿其中冬

最毒海中最深處初生白漸長變黃以繩

變紅色者為貴沒藥樹皮厚一二寸採時掘

流于坎樹略同沒藥其貢黑熊火雞孔

取之採亦如之雀五色鸚鵡諸香兜羅錦被苾布白獺龜筒

胡椒肉豆蔻番油子米腦自廣東入

淳泥國與閩婆三佛齊占城諸國連界

閩婆屬國在西南大海中宋太平通中國

國朝洪武初進金表永樂初王率妻子來朝

卒於南京會同館詔謚恭順賜塋石子岡命

其子還國其俗以板為城以銅鑄甲婚娉先

送椰酒屋覆貝多葉臘月七日為歲服飾樂

器略倣中國其山則長寧鎮國其產片腦如樹

杉檜取者必齋沐而往其成片似梅花者為上其次有金脚腦速腦米腦蒼腦扎聚腦又

一種如油 巴尾樹貝多葉加蒙樹二樹心 椰可為酒

名油腦 子檳榔紙紙類木皮而薄瑩滑色 其首真珠微綠宋時入貢以書表

寶石金龍腦牛腦梅花腦肉豆蔻龜筒螺殼

熊皮倒掛鳥五色鸚鵡黑小廝金銀八寶厥

貢單目用銀自廣東入

蘇門答刺國

濱海或曰即須文達那地 國朝永樂初朝

貢後為常其俗酋長一日之間必三變色每

歲殺十餘人取自然血浴之則四時不生疾

疹其產龍涎大茄樹子如大瓜鶴頂錫斗蘇木沉

速香寶石其貢馬犀牛龍涎撒哈刺瑪瑙梭

眼寶石各香胡椒蘇木錫水晶番刀弓石青

回回青

蘇祿國

東南大海中國朝永樂間王率妻子朝貢

其俗氣候半熱釀蔗為酒織竹布為業短髮

纏皂纒其山則石崎以此為保障其產竹布玳瑁

真珠色青白而圓有至徑寸者蔗其貢梅花腦竹布綿布

番錫

彭亨國

永樂中始通貢其俗富者頸帶金圈數四常

人則以五色燒珠圈束之煮海爲鹽椰漿爲酒其山則石崖其產則片腦沉香花錫椰子

西南夷西洋古里國

西洋諸番之會 國朝永樂初朝貢封古里國王其俗行者讓路道不捨遺山橫而田瘠宜種麥好畜馬俗稍近古其產沉香木香布

幅廣至四五尺

五色巾白鳩馬五色鴉鵲石

璪里國

洪武五年奉金字表獻井圖其產撒哈刺

以毛

織之蒙茸如瓊瑁有紅綠色

紅八者藍布覬木黑布白苾

布

榜葛刺國

西天有五印度國此東印度也 國朝永樂

初入貢麒麟其俗耕植為業野無曠土一歲

三收氣候常熱官稅十取其二國富俗饒鑄

銀錢交易錢名唐加其山則五嶺其產高你布兜

羅錦翠羽金繡巾撒哈喇以毛織之蒙茸如
檀羯有紅綠二色

其貢馬馬鞍金銀事件戩金琉璃器皿青花白磁

布洗白苾布兜羅錦糖霜鶴頂犀角鶯哥乳

香粗黃熟香烏香麻藤香烏爹泥紫膠藤竭

天方國

古筠冲地一名西域 國朝宣德中朝貢其

俗四時皆春居民樂業用回回曆與中國曆
前後差三

馬乳拌飯其產馬高八尺許金箔珊瑚眼鏡金

剛鑽每貢起送三十人賞畫神銅佛璫璣左
髻毛纓明盔甲

默德那國

卽回回祖國也初國王生而神靈臣伏西域
諸國 國朝宣德中遣使隨天方國朝貢其
俗城池宮室田畜市列與江淮風土小異每

歲齋戒一月俗重殺不食犬豕其古蹟藏經

凡三十藏共
三千六百卷楷草篆帖

古里斑卒國

永樂中貢方物其俗氣候不齊夏多雨多寒

錫蘭山

前代無考相傳其國有巨人足距 國朝永

四夷 卷之十八 三六
樂九年間罪其國立其屬之賢者爲王十年
詔諭其國正統十年天順三年皆遣使來貢
以後貢無常期至則納之

白葛答

前無考 國朝宣德七年來朝貢

呂宋

前無考 國朝永樂三年朝貢其產黃金

合猫里

前無考 國朝永樂三年朝貢

打回

前無考 國朝永樂三年朝貢

日羅夏治

前無考 國朝永樂三年朝貢

阿魯

前無考 永樂五年遣使附古里諸國朝貢其

貢象牙熟腦

其巴里

前無考 永樂十二年朝貢其產絲錦

忽魯謨斯

前無考 國朝永樂中朝貢其產大馬獅子

駝 昂首高 似驢而花 福祿 文可愛 靈羊 尾大者重二十餘斤行則

以車 載尾 長角馬哈獸 角長 過身

柯枝

前無考 國朝永樂二年朝貢十年從厥請

封其鎮國山賜御製碑

麻林

前無考 國朝永樂十二年遣使貢麒麟

沼納樸見

其國居印度之中節佛國也 國朝永樂中

遣使詔諭

加異勒

前無考 國朝永樂中遣使朝貢

祖法兒

前無考 國朝永樂中遣使朝貢其產西馬

鶴頂駝鷄福祿片腦沉香乳香

溜山

前無考 國朝永樂中遣使朝貢

阿哇

前無考 國朝永樂中遣使朝貢

淡巴

國朝洪武十年遣使奉表朝貢厥貢苾布塊

羅錦被沉香檀香速香胡椒

須文達那

國朝洪武間遣使奉金葉表貢馬方物

覽邦

國朝洪武九年遣使朝貢

韃靼國

東兀良哈西連撒馬兒罕北盡沙漠

種落不一歷代名稱各異夏曰獯鬻周曰玁狁

仇秦漢皆曰匈奴唐曰突厥宋曰契丹自漢
後匈奴稍弱而烏桓興自鮮卑滅焉烏桓而
後魏蠕蠕獨盛自蠕蠕滅而突厥起自唐李
靖滅突厥而契丹復疆旣而蒙古兼併之遂
代宋稱號曰元至 國朝胡元遁歸沙漠其
餘孽世稱可汗永樂初有焉哈木阿魯台奉

貢因封馬哈木爲順寧王阿魯台爲和寧王
正統間馬哈木之孫也先大舉入寇成化中
也先之後稱小王子復通貢其次子曰阿着
者生子三長吉囊次俺答次老把都而俺答
最獷桀隆慶間執叛人來獻乃封順義王其
子黃台吉等授都督等官開市通貢俺答死

黃台吉嗣更名乞慶哈市貢如故其俗隨水

草畜牧衣皮毛以羶為廬怒殺父兄娶先私

會病則燒石自慰葬則歌舞相送或以屍置

樹上三年焚化其山則陰山漢時冒頓單于依此後武帝奪

其地匈奴過者未嘗不哭狼居胥山漢霍去病與匈奴左賢王戰得首虜七萬

餘左賢王遁乃封狼居胥而還金微山燕然山漢竇憲破匈奴於此班固

銘禽胡山洪武初擒胡寇乃見不花于此永樂銘曰瀚海為鐔天山為鍔一掃

胡塵永立馬峰永樂八年駕至勒石曰惟日清沙漠月明惟天地壽勒銘玄石與

之悠浚稽李陵所博戰白雲永樂賜名沙嶺永樂駐蹕凌霄

峰永樂登絕頂賓顏霍去病所追虜其川海飲馬河舊臚胸河

蒙山彌永樂駐蹕清流泉永樂勒銘曰於鑠六師用殲醜虜山高水清永

彰我武玄溟河清塵河其古蹟和寧路城元建都

武

都

都

其產馬橐駝野馬羴羊

爾雅似吳羊而角大

角端漢書音義

角端似牛角可為弓

鼯貂鼠青鼠土撥鼠獬

猴屬六物皮毛柔軟

可為裘

東牆似蓬艸

其貢馬駝貂鼠皮海青雕翎

箭達弓撒袋鍍金鞍轡

計貢市六枝

一老把都今為青把都台吉等一黃台吉今為扯力克等

一永邵卜大成台吉等一兀慎打兒漢台吉等○一吉能又為把都兒黃台吉等今為

卜失兔阿不害等一合羅氣把兒台吉等皆統于順義王

開市凡十一處在大同者三

新平守口得勝口

在宣

府者一張家口

在山西者一水泉營

在延綏者一

洪山寺堡

在寧夏者三

中衛清水營平虜衛

在甘肅者二

高溝

寨洪永扁都口

市各二日月中復有小市

兀良哈

東接海西連開平界北抵北海

古山戎地秦為遼西郡北境漢為奚酋所據
 漢復之後魏時復據後屬契丹元為大寧路
 北境 國朝洪武間北胡來降者衆詔分兀
 良哈之地置泰寧朵顏福餘三衛處之為東
 北外蕃命酋長為指揮各領所部其俗同韃
 靼其山則馬孟

廣袤千里中
 峰形類馬孟

其產馬蒙駝青

牛瑪瑙鵲樺皮白蒲萄其貢馬駝其入貢凡
 每年 聖節正旦兩入每衛許百人

拂菻國

宋元豐通貢洪武四年遣使奉表其地甚寒
 土屋無瓦以葡萄釀酒樂有筚篥罪輕杖大
 罪則盛以毛囊投諸海鑿彌勒佛背鑿王名

四庫全書 卷之十八
禁私造珠西錦千年棗

各土司番僧附

長河西魚通寧遠等軍民安撫司并雜道長
官司朶甘思宣慰司茂州汶川加渴瓦寺番
僧給勘合于四川布政司比號繇雅州人貢
其方物令守關官辨驗申送三司審實起送

數人赴京餘留邊外領賞仍照原來多寡等
差定例三年一次

長寧安撫司及韓胡碉怯列寺番僧在松潘
茂州地方每貢四百五十人

洮岷等處番僧年終遇大節一朝貢每寺許
四五人其番族定例三年起送爲首者大旌

四五人小族一二人

金川寺番僧在威州保縣地方三年一貢定例百五十人雜谷安撫司亦許千二百人各起送八人赴京分等給賞其方物珊瑚胡黃連木香足力麻毛衣海螺璿璿左髻茜艸

達思蠻長官司貢例賞格同前其方物珊瑚犀角礪砂木香

海西建州毛憐等衛舊例許建州寄住毛憐達子每歲十二人海西各衛所站口不過五人同來貢繇開元城入近年定海西歲一千人建州五百人于十月初驗放十二月終止若正月後到邊者奏請方許入其貢馬貂

鼠皮舍利孫皮海青兔鷓黃鷹鷂膠

祖制土司三年朝覲差人進貢于各布政司
給文前來方物不等惟降香黃臘茶葉要重
五十五斤爲一槓每槓賞潤生絹一疋外或
有馬象犀角象牙孔雀尾蚺蛇膽絨索圍帳
玉石花藤蓆青紅寶石各色手巾

廣皇輿考卷之十八 終

