

武家名目抄稿

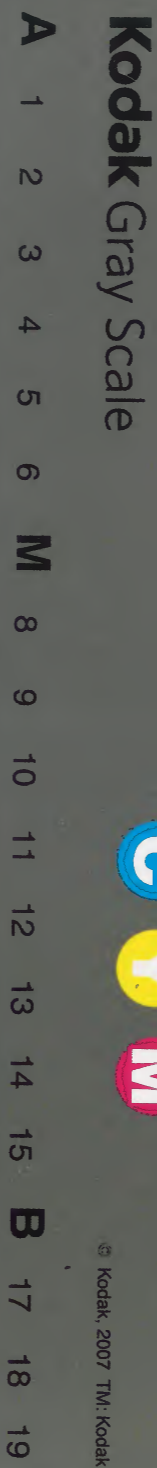
居處部

一

| | | | | | | |
|-------|---|---|---|---|---|-----|
| 四五六四九 | 冊 | 架 | 函 | 號 | 類 | 和書門 |
| 二五二六 | 冊 | 架 | 函 | 號 | 類 | |

| | | | | | | |
|------|---|---|---|---|---|----|
| 二五二〇 | 冊 | 架 | 函 | 號 | 類 | 和書 |
| 四五六 | 冊 | 架 | 函 | 號 | 類 | |

| | |
|------|-----------|
| 内閣文庫 | |
| 番號 | 和 25206 |
| 冊數 | 457 (140) |
| 函號 | 153 275 |



武家名目抄稿第一冊

居處部一目錄

幕府

柳營

營中

御所

大御所

小御所



上御所

中御所

下御所

東御所

西御所

南御所

北御所

舊御所

新御所

新造御所

新造

御堂御所

竹御所

花御所

柳御所

假御所

儲御所

御方違御所

旅御所

武家名目抄稿第一冊

居處部一

幕府

吾妻鏡云文治五年六月五日癸巳江太夫

判官公朝為仙洞御使參向之由相觸因幡

前司因州先令招請家中參申幕府

又云建久二年三月三日辛未廣田次郎邦

房者語傍輩云明日鎌倉大火災出来若宮

幕府。殆不可免。其難云々。四日壬子。南風烈。

丑刻。小町大路邊失火。畧中餘炎如飛而移于

鶴岳馬場本之塔婆。此間幕府同炎云々。

又云。建久二年六月七日甲申。被建幕府南

門武藏守沙汰也。成尋法橋奉行之幕下渡

御令覽造宮次第給

又云。建久三年七月廿七日丁酉。將軍家令

招請兩勅使於幕府。給於寢殿南面御對面

有獻盃云々

又云。建保二年十二月十七日丁未。故屋嶋

前内府家人美濃前司則清子左衛門尉則

種自丹後國參上可致幕府官仕之由望申

之云々

又云。寬元二年正月廿六日丁卯未刻入御

幕府。

又云。文應元年四月廿六日癸亥。將軍家御

惱事去夜女房居左衛門督局有夢想一人
僧告申云依嚴重御病不可入幕中云仍
今日彼局語申夢中之間被尋右京權大夫
茂範朝臣之處將軍御居所者稱幕府汰驗
炳焉之由申之

按幕府之史記素隱子古者出征為將帥
軍還則罷理其為處以幕常為府署故曰
幕府と見へたり是より將軍家のに

尤一旬吉新を幕府といひ又幕下を指
舟の稱と云

柳營

吾妻鏡云建久六年乙卯十一月十九日庚
子相摸國大庭御厨侯野郷内有大日堂今
日寄進田畠限未來際被充佛聖燈油料是
故侯野五郎景久歸敬之梵閣也本佛則權
五郎景政在世伊勢太神宮御殿廿一年一度

造替之時伐取彼心御柱奉造立之中景久
滅亡之後堂舍漸及傾危佛像被侵雨露三
浦存義澄傳聞之執申興隆興行之儀而景
久雖為反逆之者景政者為源家之忠士也
本尊又云御衣木之濫觴云當伽藍之由緒
誠任檀那誓約令專柳營護持給欵之由有
御沙汰聊及御奉加云
太平記云神木入懸ル處ニ柳營庭前ノ花
浴條

紅紫ノ色ヲ夾交ヘテ其興類ナカリケレハ
道朝種々ノ酒肴ヲ用意シテ貞治五年三
月四日ヲ點シ將軍ノ御所ニテ花下ノ遊
宴アルヘシト催サレ殊更道譽ニソ相觸
ケル

建武或目云藤倉如元可為柳宮欵可為他
所召奉藤倉郡者文治右幕下始構武館承
久義時朝臣并吞天下於武家尤可謂吉士

我

關^四八州古戦録云關東御入国條大神君ハ其年ハ

月朔日武嘉江戸城工入セ給フ是ヲ關東

御入國ト世以テ申シ慣シタリ允御座城

ノ夏ハ昔時將軍家柳營ノ地ナレハ鎌倉

タルヘキヤ亦ハ小田原ニテモ有ニカナ

ント其砌執ニニ沙汰シアヘリケルニ小

田原ニハ大久保七郎右衛門忠世ヲ着置

レ江戸ヲ御座所ニ定メラル

按漢文帝の時匈奴大ニ邊境ニ寇ス

山ニありト周亞父將軍トトテ細柳ニ

陣營をみかト其軍令乃ふくニ此ハ

うろを教感ト云ヒト云ト何リ此故事

子ふりて將軍の所を柳營ト云也

營中

吾妻鏡云養和元年十二月七日三〇三ウ酉御臺

所御惱仍營中上下群集

又云^{八三十九}文治四年七月四日戊戌信濃守遠元

鍾愛息女郎參營中可為若公御介惜之由

被定仰云

備前文明亂記云山名入道同心ノ人々先

山名相摸守同修理大夫同七郎_中其外宗

徒ノ大名一味猛勢ニテ公方ノ御營ヲ圍

ニ申ス

按營中ハ即柳營中ヲテ顔會ノ軍壘曰

營ト見之をリ以上乃ニ祢皆陣中此ト

なるを祢軍トシテ市職孝ノリト平

左北市所ノ祢トシテあり

御所

吾妻鏡云^{五十四}文治五年十月十一日丁酉御所

舎人平五新藤次去夜參着鎌倉所相具駒

十足也是先立于御歸著被進若公御方云

云仍今日若公於南面覽之亦為~~佳~~木次
郎奉令掃除御所中還御近之由平五等
依申之也

又云建久三年七月十八日戊子御臺所渡
御于名越御館^{御号濱}被^所點御臺所也云々十
月十九日戊午御臺所并新誕若公自名越
濱御所入御幕府十二月五日癸卯今日被
召聚武藏守信濃守相摸守伊豆守上総介

千葉存小山左衛門尉下河辺庄司小山七
郎三浦存佐原左衛門尉和田左衛門尉等
於濱御所各着北面十二間

又云^{老まう}建仁二年六月廿五日戊戌尼御臺所
入御左金吾御所是御鞠會雖為連日事依
未覽行景已下上足也此會適可為十載一
遇之間上下入興^中臨昏黑事訖於東北御
所有勸盃

按兵字必誤字多々一疑く一翼字り
加れと北兵乃二字となすや東葉市
不とハ 东西南ふり乃市不とりあり
又云^{世六}曆仁元年二月十七日癸巳天顔快晴
己刻御出野路宿先随兵以下供奉人自庚
上至路次二行座列寄御輿之後騎馬隆親
卿以下於開寺邊見物云々子刻御入洛著
于六波羅御所_{新開}給

又云^七弘長三年五月一日庚辰將軍家自二
所還御而今日鎌倉御所自濱部崎當太白
方可有御憚歎之由雖有具沙汰猶還御云
々

太平記云_{諸大名諺}將軍三條ノ坊門萬里
小路ニ御所ヲ立ラシケル時一殿一閣ヲ
大名一人ツミニ課テ被造

賴印僧正繪詞云永徳元年五月廿四日夜

弘實カ被管ノ者夢ニル院主弘實相傳ノ
文書ヲ持シテ御所へ參テ申云弘實相傳
ノ文書如此御裁許尤然へシトニル
鎌倉年中行事云御所造之事御築地ノ内
八方四町也大御門并小門何モ南向也東
西ニモ御門アリ不明之御門モ西ニアリ
北ハ山ニテ八幡宮ヲ立御申アル也
花營三代記云應永廿八年辛丑三月四日關

東使節木戸駿河守御所東向被召有一獻
御相伴兩人官領畠山左衛門督入道殿衾
二盃一自上被下木戸
季瓊日録云永享八年正月十六日於御所
御祈禱

義秋公方記云二條勘解由小路武衛陣ノ
前ノ御所構ヲ東北へヒロケ堀ヲホリ石
垣ヲ夕々ニ如先規ノ御所ヲ造テルニ人

足不足 = 諸侍衆自身荷土普請也

斎藤親基記云寛正六年八月十一日石法

水ハ情宜放生會上卿所習礼於所祈室所

立之

幡川親之記云文明十年十二月三日庚所

所作事之儀依為、富山左衛門督為正長於各領清所意可所

披露以之由結城理州布理州松卷被集

以

之内口决之沛所是ハ大臣家以上之家執

其主人之故家僕亦稱之ハ公界ハ不出事

中大臣之孫以後之於内儀至亦不之号

不之有事ハ雖然先祀家僕亦中來ハ故不

改儀之可者之ハ次於冥業該家中之我亦

和ハ弓以和亦思之上ハ不及多痛ハ歎

織田信長譜云永祿十二年信長命幾内近

國之士經營二條御所四月義昭移居

関岡家始末云國司家ハ元祖北畠權中納言源親房卿ヨリ武家トナレリ勢州ノ南方和州宇陀郡ヲ守護シ一志郡多藝ニ屋形有ッレヨリ代々多藝ノ御所トソ申ケル人數地下人共ニ一萬人ノ大將ナリ南伊勢ニ於テハ北畠ノ一族三大將アリ多藝郡田丸ノ御所飯高郡大河内ノ御所同郡坂内ノ御所也各地下人共ニ千人ノ大

將ナリ其外一志郡波瀬ノ御所同郡藤方ノ御所是ハ各五百人ノ大將ナリ一族勢與力合五千人此人々ハ皆國司ノ被官也甲陽軍鑑云武田ト新種三郎公より信玄公傳テ廿七代ありて代々弓矢御氣とそそ養弓をまつと乃故々公方は代々と一々西回産乃折々あたりと西陣西にたると一々西回産乃折々あたりと西陣西に

今よの毎のくは。わ。と。し。と。し。若

當代記云慶長十六年三月廿八日辰刻秀

頼公入洛則家康公ノ御所ニ糸へ御越云

云

按市所乃祿を大臣家以上よりくも内へ

此とよて公界より出さるるとのし

光院由府の志るく北たきハ禁裡仙洞

子限出るとなる色一志るるを物軍家

みくもあふと祿さるハ亦もと内輝より

以下の志るくハ極うる物祿なり

大御所

吾妻鏡云建仁三年九月六日辛未及晚遠

州召仁田四郎忠常於名越御亭雖臨昏黑

更不退出舍人男恠此事引彼衆馬帰宅告

事由於第五郎六郎等云江馬殿折節被

候大御所幕下將軍御遺跡當仍五郎已下

輩奔参云二

按當於軍家此和七一海を所を所と
稱多々かゝに父君乃而を大所所と
所ハ不様若君此海一處を所を小所とい
吾ハ乃例之稱呼都之何之世又々

小御所

吾妻鏡云養和元年五月廿四日己亥被曳
小御所御厩等之地景時昌寛等奉行之御

土家人等面々召進足夫

又云文治五年正月九日庚子今日若君御
方弓始也射手十人於小御所南面有此儀

又云建久五年八月十四日壬寅右兵衛督
高能朝臣自京都下着是將軍家御外甥也

則被参幕府有御對面云々旅館不及他所

坐小御所云々

又云建仁三年九月二日丁卯廷尉僮僕奔
歸宿廬告事由仍彼一族即從等引籠一幡
君御館御所謀叛
又云承元三年十一月四日甲午於小御所
東面小庭和田新左衛門尉常盛以下壯士
等射功的是弓馬事不可被思食弃之由相
州依諫申所被興行也故可有勝負云々
上御所

御評定着座次第云評定奉行不參例明德
二年正月十一日今年始於上御所被行之
寢殿東面
季瓊日錄云長祿三年二月廿二日上御所
立柱上棟參賀之御礼御相伴諸老被參最
先御對面在之五月十八日當軒懺法依觀
青殿音歌以引于上御所故也十一月十六日今
日夾刻自細河右馬頭殿御移徙于上御所

也

嵯川親元祀之四月十三日上市所入河成

河供二所系

中御所

吾妻鏡云正嘉元年二月廿六日壬午今日

午二點相州禪室若公於御所被加首服於

二棟御所有其儀副東障子設御座時刻將

軍家出御若公被參御前武州被奉扶持之

次賜御裝束御烏帽子退下於中御所西對

渡廊立屏風被着所賜之御衣

又云文應元年三月廿二日戊子御息所入

御先寄御輿於東御亭相模太檜皮寢殿妻

戶次自同西門門平出御入御所東門棟經東

北庭寄御輿於中御所南渡廊西向妻戶內

下御所

梅松痛云下所不此所子子言報後官所

泰定東京都乃供有壯士者たうい子
式大古長門周防安藝備前備中の西家人
大属一者万
按本文ニ下成所とあるセ一ハ首氏
乃身重義胡臣をさして以へるたうい
此と至弟を下成所と稱したるとハ推
之知る處一下古の類徴之

東御所

吾妻鏡云建保元年五月四日甲辰辰刻將
軍家自法華堂入御于東御所尼御臺
又云貞永元年八月八日御臺所為精舎造
營自今夜御坐東御所有四十五日御方違
也

西御所

蜻川親元記云十月廿三日西成所より子
秋為為志承与一為下成所集り由成使ハ

也男法系也

南御所

年中定例記云正月十六日市對面律家法
中少く西実字象有人西老刀系進上西對
面前より大殺若阿里お由ちの内常徳院の
元但自余の^{の脱カ系}も系^ノり^ノハ南^ノ西^ノ市^ノ成
橋川親元記云十月二日南市所より西文
下^ノり^ノ成^ノる^ノハ自^ノ是^ノ下^ノり^ノ成^ノ中^ノり^ノ也

北御所

橋川親元記云四月九日^ハ西^ノ市^ノ所^ノハ^ハ成^ノ系^ノ

舊御所

^{セオ}吾妻鏡脱漏云嘉禄元年八月二日庚寅御
所侍内千鳥飛行驚有御沙汰及御占御病
事大事之由申之以西刻而國道占申云云
舊御所中千鳥常集云々

新御所

吾妻鏡云嘉禎二年六月廿六日辛亥明日
依可有新御所柱立為信濃民部入道行然
奉行可有御方違于師負屋形欤事及御沙
汰是新御所自當時御所家生西相當於正北
方之間明日太白方可有一夜御方違之故
也廿七日壬子今日若宮大路新御所寢殿
立柱上棟伊賀式部大夫入道光西信濃民
部大夫入道行然清左衛門大夫季氏等為

奉行

同脱漏云嘉祿元年六月廿一日庚戌二品
渡御新御所之事兼今日被點訖然戌日有
憚之由醫師行蓮依被申而隱岐入道為奉
行召國道朝臣以下陰陽師六人而被尋仰
之處戌日有憚之糸無本說之由令申云々

新造御所

權川親元記云文明五年七月十四日甲辰

新造

御成孝廣院施餼鬼並に新造法所へ成
衆樂物語云近江の國の住人淺井庵成身
女世子多るひあき美人にて浦まはり由
字一免一おろひ思ひやくにあうへあひ
て深の日に全に新造よ法所をたてらる
一柳報後吉志由こ一まり深の成所と申

簾中旧記云法所さ母の法中うたひ略中こ

かの法むまのうちハそうあう一由はあふ
もろ也法うへうていも法ん成志んさう
ハそうほう一ゆささまんせん

幡川親之記云文明五年七月三日癸巳貴
后西形送へかりに法福あり大才后法か
法滴まのり経為例日吉日也云々

御堂御所

又云承久三年五月十九日壬寅關東分宣

旨御使今日同到着云々仍相尋之處自葛
西谷山里殿邊召出之桶押松丸季保所取
所持宣旨并大監物光行副狀同東士交名
註進狀等於二品亭御所披閱云々
又云貞應二年七月廿六日二位家新造御
亭御所御移徙也被略水火陰陽大允親
職候反閉云々
竹御所

吾妻鏡云安貞二年正月廿三日午刻將軍
家入御竹御所御狩狩衣御乘輿也越後守駿
河守已下數輩供奉
同六脱漏云嘉祿元年七月十二日辛未辰刻
二品家御事有披露出家男女濟々焉民部
大夫行盛取前遂素懷畢成刻於御堂御所
之地而奉火葬二年三月十五日庚午卯刻
竹御所為如法經筆立御聽聞御出御堂之

御所。去月廿二日被始之

花御所

花營三代記云永和四年十一月九日良基准宮

入御花御所

享德二年御鞠記云永享九年花の御所へ

初幸阿孝高御鞠のありしは文治大納

言上鞠を川と名付り

在盛卿記云長祿二年十一月廿七日今日

花の御所造作事は任お受領細川為信而

京極元号尊請始之在家人屋々口中、云々

上流の御所造作事山名守吾入道富

山匠能入及為人任永享三年何御所付

之

新撰長祿寛正記云時ノ將軍義政公ハ去

ル長祿三年二月花ノ御所ヲ作り是ヲ御

テウアリ有

應仁記云義就政長去程ニ花御所へハ細

川方ヨリ寄来ルト日番夜廻隙モナシ細

川方ニハ御所ヨリ打テ向ト面々ニ手分

ヲス

常徳院殿清乘馬始記云文明五卯月十日

午刻花の所祈ヨク石神らる、記云く

蟻川親元記云文明十三年六月五日戊申

室所花の所祈ヨク石神らる、記云く

宗怨少重云常徳院殿西代大進物細く

座ハつろ花の所祈七間の前の世

えき市庭小繩を引せりヨク石神

一内く西人教養中納言の侍勢古貞宗同

七郎貞隆小笠原氏部少輔侍勢古原亮小

笠原刑尸少輔侍勢七郎の侍勢古原亮小

貞宗取りて子足ふと西座ハつろ云く

柳御所

高國記云京ニハ細川右京大夫同名陸奥
守以下評定シテ故法住院殿御子赤松ア
ツカリ申テ今年七歳ニナリ玉ヲ呼上
奉リ七月六日播州ヨリ御上洛アリ左馬
頭ニ任シ御元服アリ義晴ト名付奉リ同
八月ヨリ三條ノ御所ヲ上京ヘ引今ノ柳
ノ御所ヲ營立ラルト頃テ征夷將軍ノ勅
宣ヲ蒙リ玉ノ

假御所

梅雲痛云五月十五日備前由見路ニ恙アリ
當所ハ依ク本此一族ハ所領アリ間加地
能方古蹟をく假所所領造風呂杯をく
此休息ありト云々

儲御所

吾妻鏡云建長二年五月九日甲戌將軍家
為御方違入御相州御亭奥州并佐渡前司

下野前司刑部大輔入道等豫候儲御所云

云

御方違御所

吾妻鏡云建保元年十月二日戊戌將軍家

為御方違入御相州第同三日々中自御方

違御所還御其期相州被進御馬并御劔等

云々

又云建長四年七月廿四日丙午早且奥州

令參御方違御所給其外人々群參

旅御所

吾妻鏡云寬喜二年閏正月廿九日將軍家

四十五日御方違也入御相州御亭今夕於

旅御所佐々木兵衛太郎信實法師申募度

二勲功佐々木兵領由事有其沙汰云二

又云建長二年三月廿五日辛卯將軍家為

御方違入御州御亭廿六日壬辰將軍家於



明治十五年五月

小野由久

同年同月八日再校并書

水上昌言

同年同月十四日以旧稿校正加朱點畢

塙忠韶

明治十六年三月

校合 鈴木行一



