

宋本
參校

經典釋文

孝經
論語

十九

漢書門			
八	四	號	類
六	三	函	
一	二	架	
三	〇	冊	

內閣文庫			
八	四	號	類
三	〇	冊	
二	七	函	
三	三	架	

內閣文庫	
番號	漢 8441
冊數	30 (19)
函號	277 220

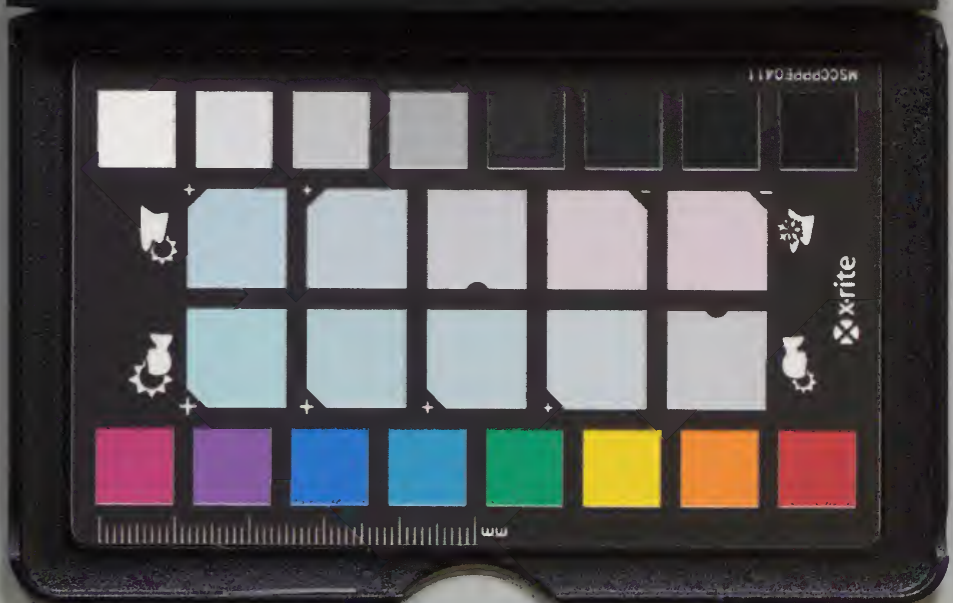


A 1 2 3 4 5 6 M 8 9 10 11 12 13 14 15 B 17 18 19

Kodak Gray Scale



© Kodak, 2007 TM: Kodak



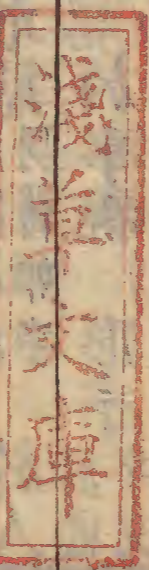


經典釋文卷第二十三

孝經音義

唐國子博士兼太子中允贈齊州刺史吳縣開國男陸德明撰

鄭氏相承解為鄭玄



開宗明義章

仲尼女持反仲尼取象尼丘山又音夷居如字說文作尻

尺講堂也王肅云閒居也曾姓則能反子男子美稱也曾子

字子與魯人也或作侍甲在尊者子孔子也古者曰語辭

乙在口上乙象氣人將發語口上先王鄭玄云禹三王最

有氣故曰字缺上也凡曰皆放此先王鄭云至德孝悌也

故為孝教之始王謂文王也有至德鄭云至德孝悌也

也要注因妙反道鄭云要道禮樂也孝悌大計反又順也

民用和睦音目字林云忘六反上下無怨紆萬反女音汝本或作汝凡本女字皆放

也此汝水名音同義別知之乎曾子辟音避注同本或作避也復音服注同坐在臥反不敏密隕反達

也音汝夫音符注及下同人之行下孟反復音服注同坐在臥反女

今作汝音汝身體髮膚方于反不敢毀如字蒼頡篇云毀傷破也廣雅云虧也

父母得其顯譽音豫也者卅疆反其良而仕行步不逮大雅云此文

又音代亦及也音大計反縣音玄車音居致仕○自父母至仕字本今無而仕大雅云此文

詩六章音無本念鄭玄云無念無忘也爾雅云勿念也爾祖聿尹吉反爾雅循也逃也

天子章本今作爾

子曰此一子曰通天子諸侯不敢慢俗作慢於人愛敬盡津忍反於事親形于法也

刑作四海形見賢遍反下同甫刑尚書作兆知從

直表反十億曰兆民兆民賴之引辟引辟上鹿艾反辟止本或作

諸侯章二字

危殆音待○本奢奢音書泰音太為溢羊栗反富貴不離力智反其身

勤檢薄賦斂力儉省所景僛音遙役列士封疆字又作

良反○自薄字至詩云此詩小雅節南山戰戰章扇反兢

居良反本今無兢兢棘冰反恐上勇反懼也隊直類反○恐陷沒陷

卿大夫章

服山龍華胡花反蟲直忠反服藻早音火服粉方謹反米字或

服山龍華胡花反蟲直忠反服藻早音火服粉方謹反米字或

服山龍華胡花反蟲直忠反服藻早音火服粉方謹反米字或

服山龍華胡花反蟲直忠反服藻早音火服粉方謹反米字或

服山龍華胡花反蟲直忠反服藻早音火服粉方謹反米字或

服山龍華胡花反蟲直忠反服藻早音火服粉方謹反米字或

服山龍華胡花反蟲直忠反服藻早音火服粉方謹反米字或

服山龍華胡花反蟲直忠反服藻早音火服粉方謹反米字或

服山龍華胡花反蟲直忠反服藻早音火服粉方謹反米字或

服山龍華胡花反蟲直忠反服藻早音火服粉方謹反米字或

服山龍華胡花反蟲直忠反服藻早音火服粉方謹反米字或

音 皆謂文繡反也 田本又作獵 力朝十筮反冠制

古亂反 素積茲亦反 〇自山龍非先王之德行反孟

又如字 禮以檢奢紀儉反 〇無口過古臥反

德行下擇行 行滿皆同 宗廟本或為作于偽宮室〇自為

無怨惡鳥路反 舊詩云此大雅蕩之夙夜匪懈佳賣反 注及下夜

字本 今無 莫如字又音也解〇自夜莫至惰古臥反

士章 資者人之行下孟也〇本今兼古恬反之者父也 以

敬事長丁丈反則順 食稟必錦反 公羊傳為祿始為曰

祭一本作始 曰為祭別彼列是非〇自食字至詩云

此詩小雅節南山 夙興夜寐面利無忝辱也 他爾所生所

之什小宛篇語 謂父母〇本今作爾

庶人章 春生夏長丁丈秋收如字 又手又反冬藏才郎分方云

同 地之利 分別彼列五土周禮五土 一曰山林 二曰川

原 丘陵阪險阪音反 險音許宜棗棘本作宜 種棗棘

無本今以養羊尚父母 行下孟反不為非度待洛財為

費芳味什音一而出十而無所復扶又謙〇自行字至

故自天子古文分此以故患難反奴且 不及其身也善本一

作難〇自故患未之有也

三才章 曾子曰甚哉曾從八正甚從語魚據喟〇

甘匹正皆放此 語反魚據 喟〇

曾子曰甚哉曾從八正甚從語反魚據 喟〇

甘匹正皆放此 語反魚據 喟〇

甘匹正皆放此 語反魚據 喟〇

甘匹正皆放此 語反魚據 喟〇

甘匹正皆放此 語反魚據 喟〇

甘匹正皆放此 語反魚據 喟〇

語字至然 夫音孝 民之行下孟反也 孝弟大計反

悌 恭敬民皆樂音洛之○自孝弟至 其政不嚴而治直吏反

同 政不煩苛音何 民之易以政反 而民

而民興行下孟反 上好呼報反 義○自上字至 而民

不爭爭鬪之爭從爪 若文王敬讓於朝直遙反 虞芮推畔

於田 則下効戶教反 之○自若字至 導音道本 之以禮

樂 示神至反 之以好如字又惡 而民知禁金鳩反

同 詩云此詩小雅節 赫本又作赤 師尹 若冢張勇反 宰

之屬也 女音汝 當視民常言反皆放此 若字至放此○自

孝治章 聘四正反 問天子無恙羊尚反 五年一朝

簪正皆放此 聘四正反 問天子無恙羊尚反 五年一朝

直遙反 郊迎魚敬反 芻初俱反 禾百車以客苦百反

本或作以 夜設庭燹力召反 亦作燹同音力弔反

燭又云樹之門外曰大燭於 當為于偽反 王者 侯者

內曰庭燎皆是照衆為明 當為于偽反 王者 侯者

侯戶豆反 伺音司又 伯者長丁丈反 男者任而鳩反 也 德不

倍步罪反 別彼列反 優○自聘字至 故得萬國之歡字亦

五年一巡音旬 守又作狩 勞來上力報反 下力代反

反本 不敢侮音甫 於鰥古頑反 寡無妻曰鰥 男子賤稱

尺證反 小大盡津忍反 節○自男子至 養羊尚反 夫然

符音 則致張利反 災本或作灾 詩云此大雅蕩之 有覺音

則鬼享許丈反 也 德行下孟反 注同

聖治章

聖從王正之行下孟則周公周公名且文王之子武王之弟已似音

后稷上音後稷官名后稷名弃周公之始祖也故異其處昌慮辟后稷也避音

本亦作於朝直遙越嘗遠國重直龍譯本亦作驛同音亦○自故

異字至音夫符音膝水黍音七正以養羊尚父母

亦本今無日嚴人實反注同日者實也日致其樂音洛下親近

附近於母○自致其樂至其政不嚴而治直吏不令

力正而行○自不令至父子之道古文從此已續音俗

相續焉○本今大焉復扶又何加焉○自復字至故

不愛其親古文從此已謂之悖補對反注德若桀烈其

反紂丈久是也言中詩書丁仲反下同○自若行思

可樂如字音難進而盡津忍中易以鼓退而補過古臥

傲戶教漸也不令並注並同而伐謂之暴滿報

自難進至報詩云此詩曹風鴈淑人常六其儀字從

不忒他得反

紀孝行下孟章

也盡津忍禮也一本則盡其敬也又一本作盡其養

羊尚則致其樂音洛病則致其憂疾甚擗反踊羊豕

泣器立齊側皆反本必變食敬忌踧子六反○自

反本在醜昌九不爭爭鬪之爭不忿下爭也

好呼報反○自不忿亂則刑罰音及其身也○自罰

也本雖日用三牲之養九字本今無不敢惡鳥路於

人親

五刑章

五刑之屬三千

墨劓刑宮大辟呂刑云墨劓之屬千剕罰之屬三百大

辟之罰其屬二百五

刑之屬都有三千

科本苦和反○條三千謂劓截鼻之

刑墨刻其額而

宮割並直作宮勢女子宮閉之呂刑及周禮

字贖大辟下亦反

穿音俞又盜似延反口液也他

皆放此俗作

竊者劓與周禮劫居業賊傷人者墨與周

盜者全非

同男女不與禮交本或無交者宮割周禮無壞音垣表

牆本或作屠

開人關關音藥字或者贖與周禮手殺

人者大辟亦與周禮注不同大辟死

要一徭君者無上

非侮今無侮字

聖人者○已下十四人行者一本

孝行行音

廣要道章

莫善於弟

本亦作悌

人之行之

下孟次也樂感人情者

也惡

鳥路鄭聲之亂樂也

上好

呼報禮則民易以政使

也則子說

音悅注及

盡禮以事

津忍○自人行至

此之謂要道也

廣至德章

而日

人實語之

魚據但

音誕皆放此天子父事三老

三公致仕

天子兄事五更

音庚三老五更謂老人知三德

無

詩云此大雅生民之愷

本又作樂也悌徒禮反一音

待亦

君子

廣揚名章

兄弟大計反本作故順可移於長丁丈反居家理故治

直吏反注同讀居是以行成於內下孟反

諫諍章

若夫符音慈愛恭敬 敢問子從父之令及力政反下是何

言歎音餘下同孔子欲見賢遍諫諍諍音鬪也此字從

門者非他皆放此二士對戰曰鬪之端自孔子字

不失天下本或作不失其左輔右弼皮密反本又前

疑後丞本亦使不危殆大改反下同則身離

力智於令名 陷陷沒也陷從於不義 又焉於虔反得

為孝乎

感應章本今作

盡津忍反孝於父視其常言分符問理也此已上長

丁丈反幼順故上下治直吏反神明章如字本矣事

生者易以鼓故重直龍反又其文也自事生字孝

悌大計反之至 則重直龍反譯音來貢公弄反自則 詩

云此大雅文王之什莫不被皮寄反章移反

事君章

上陳諫諍爭鬪之義畢欲見賢遍反已 進思盡津忍

忠 死君之難乃旦反自死 退思補過古禍 詩云

此小雅魚藻之什陽桑篇語中本亦心藏之

喪親章

孝子之喪

如字又親也

死事未見

賢遍

哭

苦谷不偯

於豈反俗作哀非說文

言不文

文飾也本

不為趨

作德云痛聲也音同

或作問非

唯維癸反又

而不對也

去反美呂

文繡衣

於既

衰

七雷反字或作縗同

非服也

此本今無

聞樂

如不樂

故不樂也

音

不嘗

如鹹音成酸之喪食無鹽

而食粥

之六反又音育謂

而食粥

朝

一溢米暮一溢

米○自不嘗

此哀感

七歷

之情

毀瘠

情昔

羸

力為

至此本今無

喪不

過三年示

神

民不肖者企

丘或

而及之

賢者俯

而就之

再期

其蔭反注而

再期

同舊如字而

再期

志

本又作替音同○自

為之棺

音柳

衣衾

其蔭反注而

而

而

而

而

而

而

舉之

衾謂單

音丹一本

可以充

苦浪反

尸而起也

舉也

尸而起也

尸而起也

尸而起也

尸而起也

尸而起也

○自謂單字

陳其簠

音軌簠簠

辨

婢亦反字

踊

亦作辨

踊

踊

踊

至此本今無

啼號

戶高

竭情也

此本今無

卜其宅

卜其宅

卜其宅

卜其宅

卜其宅

兆兆封也字書皆作

而安厝之

七故反字

為之宗廟

亦

為之宗廟

為之宗廟

為之宗廟

為之宗廟

為之宗廟

為之宗廟

作以鬼享之許丈反又

無遺織

息廉反

也

尋繹

音

尋繹

尋繹

尋繹

尋繹

尋繹

天經地義究

竟人情也行

下孟

畢孝成

○自無遺字

畢孝成

畢孝成

畢孝成

畢孝成

畢孝成

畢孝成

經典釋文卷第二十三

Blank page with vertical lines for text.

經典釋文卷第二十四

論語音義

唐國子博士兼太子中允贈齊州刺史吳縣開國男陸德明撰

論語序

此是何晏上集解之序今亦隨本音之

中壘

反力

校尉

反戶

劉向

反舒

尚

太子大傅

並音

夏

反戶

雅

侯勝

升音

丞相

反息

亮

傳之

下同

頗多

反破

可

琅

音郎

邪

以嗟

反又

膠東

音交

琅邪

膠

壤得

音

頗為

子

大守

音泰

為之註

本又

張注

之戍

頗為

子

名曰

論語

論如

字綸

也輪

也理

也次

也撰

也答

述曰

子

仲弓

游

子夏

等撰

集解

佳買

反何

晏集

孔安

國馬

融包

氏周

氏

謂之

集解

謂之

集解

學而第一 以學為首者明

集解 一本作何

凡十六章

亦說音悅 通稱尺證 說懌音亦 有朋蒲弘反 亦

樂音洛 謙周云悅深而樂淺 不愠紆問反 怒也 孝弟

大計反本或而好呼報反 鮮仙善反 寡也下同 鄭本與

餘音 欲令力呈 人說悅音 曾參所金反 又 三息暫反省

思察己之所行也 為人于偽反 傳不直專反 注云魯讀傳為

專今從古案鄭校周之本以齊古讀正凡五十事鄭本或

無此注者然皇覽引魯讀六事則無者非也後皆放此 司馬法

道音導 本或作導包千乘繩證反 注同千 司馬法

公時有司馬田穰苴善用兵法附穰苴於其中凡一百五十 雖大賦絕句

或云雖大 包依王制孟子王制及孟子皆 奢侈尺紙

尺氏 則弟音悌 本亦作悌 汎愛孚劍 行有其行并注同

學文馬曰古文道藝也 子夏戶雅 好色呼報反 下

盡津忍反 毋友音無 本亦 憚徒旦 難乃且 子

貢本亦作 之與音餘 下抑與上於 陳亢音剛 又 必

與預音 為治直吏 信近附近之 下及 覆芳服反

遠恥于萬 無諂勅檢 而樂音洛 好呼報反 如切

治骨 磋七多反 治玉 摩一本作磨 末多 謂

與音 患不知也本或作患已不知人也 俗本

為政第二 先學而後從政故

凡二十四章

衆星共求用反鄭作拱 猶北辰之不移本或作譬猶 道之導音

蔽必世反包云當 猶當丁浪反 無邪似嗟

下同 以德包云道德也鄭云六 格加百反正也 孫彘

直例 不妄反云尚 能養注養人同 以別彼列反

食音嗣 先生饌土眷反馬云飲食也鄭 曾音增馬云則 女

汝音 人焉於虔反 廋所留反 匿也反女力 温故尋鳥門反

繹音亦 不比下毗志反 則罔本又 則殆音待依義

誨女音汝後可 知也如字又 姓顓音專 寡尤下求

行下孟反 錯七路反注同置也 枉紆往 邪枉似嗟

孝于如字一本 奚其為為政也一本無 車音居 無軌

縛五兮反 輓字林五支反 無軌五忽反又音月 柅音厄又

十世可知也一本本作可知乎 於夏戶雅反餘 三綱
君臣是也 五常謂仁義 三統謂天地 詔也勅檢
八佾第三

凡二十六章

佾音逸 僭子念反 雍於容 撤直列反本 相維息亮

也 辟公必亦反君 其易以政反包云 寧戚千歷

旅音呂馬云祭名 救與音餘 嗚呼本或作烏 曾謂則登

也 不享許丈 爭責衡反爭鬪之 必也射乎鄭讀以

句 揖讓而升下絕句鄭注詩賓之初 而飲王於鳩反注

多竿悉亂反籌也 倩兮七練 盼兮普莧反動目貌字

簡反又 絢兮呼縣反馬云文貌 繪事胡對反本又作

匹莧反 絢兮鄭云文成章曰絢 繪事續同畫文也

喻美女如字又解蟹音禘大計反既灌古亂裕

戶夾反為序于偽反昭穆常遙反大祖音泰鬱

暢勅亮反躋子兮易了以鼓吾不與音媚

美記於奧也鄭云西南隅求昵女乙反所禱丁老反

報也監古暫反觀郁郁於六大音泰注鄰人側留

名梁紇恨反復扶又能中丁仲反下同朝享直

苦和欲去注起呂反告朔古篤之餼許氣反朝享直

遙反又張盡禮津忍為諂勅檢關雎七餘哀而字如

毛詩箋改問社如字鄭本作主可復扶又反不咎

其久器量亮音大儉音泰一音焉得於反取三字如

又七喻反謂嫁為歸一本無為字為兩于偽反

之好呼報反反玷丁念君別彼列獻酢才洛反

酬更酌庚音子語魚據大師音泰翕如許及反

鄭云變從之何讀為縱子用反放噉如節分明也

動貌鄭云清別之貌釋意條達之貌請見賢遍從者才用

喪息浪反語諸魚據木鐸直洛反木鐸金鈴木韶

常通反盡津忍里仁第四而居居於仁者之里

凡二十六章

不處昌呂反後不焉得於反知音智注處樂音驕

佚音能好呼報反能惡鳥路反無惡如字注同

否泰備鄙惡乎音鳥造次七報反馬云急遽顛

論語音義

四

沛音貝僵 僵居良反○ 仆音赴反 好仁呼報反注

惡不仁鳥路反下 難復扶又 之行下孟反 各當丁浪反

適丁歷反鄭 莫武博反范甯云適莫猶厚 與比毗志

反本一作敵 放於利方往反依 參乎所金反 貫之古亂反 日唯

維癸反 忠恕音庶 子曰三年無改於父之道可謂孝矣

此章與學而篇同當是重出學而是孔注今

不可不知也此章注或云孔注或云包氏 逮音代反

為身于偽反 鮮矣仙善反 得中丁仲反 欲訥奴忽反包

鄭言行下孟反 遲鈍徒頓反 君數何云色角反下同

欲難行下孟反 遲鈍徒頓反 君數何云色角反下同

武帝音色具反注同 公冶長第五

凡二十九章

公冶音也 長如字姓公冶名長家語字子張范 可妻七細反

繆尤追反孔 繼息列反孔云攀 攀力專反 以拘音俱

刑戮音六 宮閏本又作緇同吐刀反南宮 斯焉於虔反

此行下孟反 瑚音胡 璉音力 簠音甫 簋音軌 焉於虔反

禦人魚呂反 屢數色角反 漆音七 彫丁條反本 子說音悅

桴芳符反 由與音餘 編竹必絲反又 棧音伐 好勇呼報

反下 過我絕句一讀 材才哉 不解音蟹 不復扶又反

千乘繩證反 賦孔云兵賦也鄭云軍 於朝直遙反

聞一如字本或 吾與爾爾本或作 宰予羊汝反 晝竹

反七 寢荏 朽香久反 雕丁條反 腐房甫反 琢陟角反 畫

手卦 糞弗問反本 巧音鳥本或 椶或作鋤末旦反

之器 於予予宰我與也音餘語辭 其行反下孟 申棖直庚

云魯人也鄭云蓋孔子弟子申續字周也 愆音欲或 焉於度

記云申棠字周家語云申續字周也 僑反其驕 臧子郎

元亨許庚 孔圉反魚呂 而好呼報 僑反其驕 臧子郎

之守反手又 僭反子念 藻音早水草 枕反本又作椹章悅

柄音而 楹音盈 侈昌氏反又 其知音智 名穀反奴斗

又作 於音菟塗音 愠紆問 未知如字鄭音智 焉於度

同 穀 崔子鄭注云魯讀崔 弒施志反本 十乘反繩證 杼

直呂 惡反鳥路 捐其反悅全 辟音避本 三思息暫反 則知

音智 歸與歸與並音 吾黨之小子狂簡絕句鄭讀至 斐

然芳匪 穿音川 鑿孟在洛反此章孔注與 伯夷姓墨名允

夷君之子伯長也 叔齊名智字公達伯夷之弟齊亦 乞

醢呼西反 色足本將樹反又如字注同非 便辟反婢亦

大史音秦 匿反女力 盍反戶臘 憾反戶闡反 少者反詩照

訟自用反 焉反如字衛權於虔

雍也第六

凡三十章

言任音壬又 諸侯治直吏反一本無治字一 桑子郎反

夫大 無見反賢遍 而行下孟反又 大簡音秦 好學呼

今也則亡本或無亡字 過分符問 怒當反丁浪

論語音義

六

嘗復扶又反使於所吏反為其于偽反釜音父六斗庾

俞甫反六斗秉音丙十衣輕於既反大多吐音泰或曰

毋無音犁牛如利之反雜文曰犁又力之反色驛息營反

其舍音捨注同棄也中反丁仲犧許宜反也與音餘反決

斷反丁亂騫起虔反費音祕邑名善為于偽反語魚據反使

者所吏反令不力呈反復召扶又反重來直用反則吾必在

一本無吾字鄭汶上音問水名自牖由久反喪息浪反又陋巷

矣夫符音一簞音丹食音嗣一瓢婢遙反笥息嗣反陋巷

戶降反注同其樂音洛注同不說悅音中道如字一音今女

汝音畫止音獲也女得音汝澹臺徒甘反由徑古定反而殿練都

同反注祝鮀徒多反宋朝張遙反及如一本及字作文

質彬彬彼貧反文質相半也好之呼報反樂之音洛

以上可時掌反注語上魚據反上知音智問知音智及注

同化道音導而遠于萬反瀆徒木反樂音岳又五

同下知者樂音洛注同有大公周公音泰觚不觚音孤酒

升二於患難乃且反隋待果反令自力呈反君子博學於

文一本無君矣夫音符不說音悅矢之孔鄭繆播皆

陳也矢所否鄭繆方有反不也天厭於琰反塞也

等以為男子者集解本皆爾或不達其義妄去等以說

始銳治道直吏反故孔子一本作之祝州又反之

民鮮仙善反博施始豉反夫仁符音更為于偽反之行

反下孟

論語音義

七

述而第七

三十九章

○今三十八章

而好呼報反

老彭

包云殷賢大夫也案大戴禮云商老彭是也鄭云老老聃彭祖

默而俗作嘿

不厭

不倦

是行

能

反下孟

徙思爾

燕居

天夭

不復

無誨

於見反鄭本於綺反

或無復

據杖

依倚

以上

無誨

直亮

於綺反

魯讀為悔

不憤

不悱

為說

以語

房粉

芳匪

于偽

反于偽

魚據

復重

無惻

子於是

日哭則

不歌

初力

反初力

反初力

反初力

以為別章今

舍之

與爾

是

音救止也一音捨放也

與及也或音與謀也

與及也或音與謀也

與及也或音與謀也

與及也或音與謀也

夫符

誰與

軍將

馮河

徒

如字皇音餘

子匠

字亦作憑

字亦作憑

字亦作憑

搏博

好謀

執鞭

吾亦為之

必懸反或作硬音吾孟反非也

必懸反或作硬音吾孟反非也

必懸反或作硬音吾孟反非也

必懸反或作硬音吾孟反非也

必懸反或作硬音吾孟反非也

必懸反或作硬音吾孟反非也

作吾為

所好

齊

戰疾

之彥

呼報反

呼報反

呼報反

呼報反

呼報反

士昭反

為樂

鞅

于戚

曼姑

或並如字王云為作也本或作嬌音居危反非

或並如字王云為作也本或作嬌音居危反非

或並如字王云為作也本或作嬌音居危反非

或並如字王云為作也本或作嬌音居危反非

或並如字王云為作也本或作嬌音居危反非

大音

崩

贖

鞅

于戚

曼姑

苦怪

五怪

五怪

五怪

吾將問之

惡行

日飯

疏

一本無

一本無

一本無

一本無

一本無

一本無

所居

食

曲肱

而枕

樂亦

如字謂菜食也

如字謂菜食也

如字謂菜食也

如字謂菜食也

如字謂菜食也

音洛

數

學易

盡性

葉公

色主

色主

色主

色主

色主

舒涉反

名楚縣

饋

樂以

好

必得

我師

焉

尹僭稱公

尹僭稱公

反

盪舟

弒

我三人行

必得

我師

焉

吐浪

吐浪

吐浪

本或作

桓魋

知廣

隱匿

文行

徒雷

徒雷

徒雷

徒雷

徒雷

忠

信

亡而為有

不射

宿

李云臣事君也

李云臣事君也

李云臣事君也

李云臣事君也

李云臣事君也

合章

子釣

不綱

弋

不射

宿

音剛

音剛

音剛

音剛

論語音義

八

也 一竿音干 繳章略反下同 羅屬音燭 著直略 互鄉

戶故反 難與言絕童子見賢徧反 惡惡上烏路反 之

行下孟 陳司敗如字孔子云司敗官名陳大夫 捐伊入

文云攘也一云 巫馬無音 君娶七住反 為同于偽

後和戶臥反 重歌直用 抑為於力 不厭於豔 正

唯魯讀正為 子疾一本云子疾病皇本同鄭本無病字

非字 有之誅曰力軌反說文作調或云作譎禱 神祇祈

反 素行下孟 不孫遜音 則僭子念 坦吐但 蕩蕩徒

反魯讀坦蕩為 戚戚千立 子温而厲一本作子曰厲

泰伯第八 行依此文為是也

凡二十一章

民無得本亦 大王音泰 少弟詩照 則憇絲里反何

鄭云懣 則絞古卯反馬云刺也 不偷他侯 行之孟

反注 開衾苦今 兢兢居陵 免夫符音 患難乃旦

孫捷在接反本 斯遠于萬反 斯近附近 鄙倍蒲梅

濟濟子禮 踰踰七良反本 惡戾力計 幼少詩照

人與音 君子也一本作君 弘毅魚氣 能斷丁亂 好

勇呼報反 大甚音太下大 師 驕且吝力訶反又力慎

於穀公豆反孔子善也 不易孫音亦鄭 則見賢遍反

行當下孟 忠植鄰反古臣字 弑音試 師摯音 關

睢七餘 洋洋音 狂而求匡 伺而音通又勅動 不願

音願孔云謹也鄭云善也

之稱尺證反煥乎音喚天下治直吏反契息列反

臯陶音遙子有亂十人本或作亂召七照反與音釋閔

音天於表反又散息但反官适古活反參分七南反一音

般紂直久反無間間廁之能復扶又反菲飲音匪

黻冕上音弗而盡津忍反溝洫呼域反廣光曠反深尸

子罕第九

凡三十一章

皇三十三章

子罕呼旱反行之下孟反也純順倫反絲也鄭作

以鼓反母意上音無下同意如羣萃在醉反嘗暴字如

本或作曾

顏刻諸書或為夫子子偽反見在賢通

將喪息浪反得與音當傳直專反大宰上音太

宰音者與音天縱子用反吾少詩照反宰力刀反

弟子罕也家語有琴牢字

多伎其綺反空空如字鄭

音空我叩音口發

不出如字舊尺矣夫符音此瑞時恚

齊音衰七雷反冕音免鄭本作弁云魯讀弁警音古

喟然上苦位反鑽之子官惚恍況往反循音

欲罷皮買反又皮卓爾絕望之辭病閒字如

詐側嫁反少差初賣反韞紆粉反馬云藏廩本又作攢徒

也鄭善賈音古一而沽音姑求位沽之音不

同

銜古縣字一音玄遍反九夷夷有九種九種章勇反不為酒

困馬云困亂也斯夫音符下章有矣夫並同不舍音捨好德呼報反下同

簣求位反土籠也土籠魯東反而中丁仲反又如字雖覆芳服反注同

語之魚據反不惰徒臥反也與音餘注同顏淵解音蟹下同

焉知於虔反少年詩照反今作年少○本法語之反魚據母友無音勿憚徒遜音

無說音悅注及下同繹之音亦馬云尋繹也鄭云陳也

反奪帥反色類其將子匠反衣弊於既反下同○本今作敝緼紆粉反鄭

也絮袍蒲刀反狐貉戶洛反依字當作貉也與音餘臬絲里反著呂竹

反不伎也之鼓反馬云害也書云很也不臧作郎反尚復

扶又後彫丁條反依字當作凋後別被列反處治直吏反知者

音唐棟大計反字林大內反偏音篇未之音味或作末者非夫音符注同

一讀以夫字屬上句

鄉黨第十

凡一章

恂恂音荀又音旬温恭之貌朝直遙反篇內不出者同廷徒寧反又徒佞反便便

婢縣反侃侃苦旦反和樂洛音閭閻魚巾反跼蹐上子反

下子亦反蹴下子亦反與與音餘中丁仲反使擯必刃反本又作償亦作賓皆同

赤古勃如步忽反躩如駢碧反盤辟貌盤又步干反字辟婢亦反檐

音資裳下也一俛音免鞠躬九六反闕于逼反門限也怡怡以之反沒

階趨一本作沒階趨進誤也不勝音升為君于僞反使所吏反上時

反又如趨下如魯讀下為趨今從古蹢蹢色六反授玉一本作受玉

字注同

論語音義

七

曳踵反章勇 享許丈反 私覲直歷反見 愉愉羊朱反 見

也賢遍反 紺古暗反 緞莊由反考工記云五入日 似衣於既反 領褒

亦作袖反字 緣也悅綃反 齊服上側皆反下 似衣於既反 領褒

同 褻服息列反 紵之忍反本又 締勅之反 絡去逆反 便作婢

緇衣側基反 麇米僕反 袂面世反 相稱尺證反 便作婢

反 長一直亮反 狐貉戶各反 去喪起呂反 不佩字或

非 秀 非帷位悲反 必殺色界反 齊必本或作齋同 遷

坐如字范甯反 常處昌慮反 食不音嗣反 厭精於豔反注 膾

又外反 餽於冀反字林云飯傷熱 而餲鳥邁反一音遇

魚餒奴罪反說文云魚敗曰 失飪而甚反 朝夕如

食氣如字說文作 無量音亮 沽酒音姑 撤去起呂反

煮香云反本或作葦 疏食音嗣又 瓜祭古華反魯

今從 人攤戶多反魯讀 於阼才故反本或 逐疫音

送使所吏反 饋藥其愧反 拜而受之一本或無 遺孔唯

反○本今 廢久又反夫子家廢 焚扶云反 日傷人乎絕

無此字 賤畜許又 賜腥音星說文字林並 賜生

字絕句 先飯扶晚反 若為嘗食然一本作若為君

魯讀生為 東首手又反 地本或作拖徒我 紳音申 南牖由久

反 不衣於既反 大廟音太 我殯必刃反 昵女力反 居不客

苦百反本或 為室于偽反 齊音咨 衰七雷反 雖狎戶甲

見冕鄭本 謂數色角反 迅雷音信又 車中不內顧

音故魯讀車中 輿中音餘一本 柅於革反 輻於

論語音義

二

反又居轂反古木 山梁音良鄭云孔子山行見雉食梁粟也 時哉一本作時

哉 共之本又作供九用反又音恭注同 三息暫反又如字 嗅許又反注同

先進第十一

凡二十三章

先進包云謂仕也鄭云謂學也 輩也必內反 之中丁仲反 猶近附近

從我才用反注同 德行下孟反鄭云以合前章皇別為一章 不說音悅 即

解音蟹 人不閒於其父母昆弟之言閒注同 三復息暫反又

如字 之玷丁簞反又丁念反 可磨音摩 妻之七細反 康子問弟

子孰為好學呼報反一本作季康子鄭本同 顏路回父也名由字季路 之車音居

無惇古廓反 曰傷於其反痛 天喪如字亡也舊息反及注同

勸徒送反馬云哀過鄭云變動容貌 從者才用反 夫人音符下章之為夫人同

子偽 焉能上於虔反下同 語之魚據反 閭閻魚巾反 行行胡反

反剛貌或 侃侃苦旦反 子樂音洛注同 以壽音授 仍舊音魯

仍為仁貫古亂反今從古 藏名才浪反 有中丁仲反注同 不解音魯

故復扶又反 得中丁仲反 師愈以主反 與音餘 為之子偽反又

如字 賦稅如銳反 柴仕佳巢諧二反 子羔音高左傳作子羔家語作子高禮記

字不同 三 鈍也徒頓反 也辟匹亦反 在邪似嗟反 也嗻

五且 之行下孟反 反普半反 子曰回也其庶乎或

為別章今 屢空力從反 殖焉市力反 億則於力反 屢中丁仲反

雖數音朔 空匱其位反 而樂音洛 億度待洛反又 數子音色

同反下 踐迹本亦作跡子亦反 是與音餘 鄙行下孟反 遠于萬反

忠古文臣字○本今作臣 與音餘下同 弑父音試 費宰悲位反 夫人

論語音義

三

符音 惡夫 上烏路反 給應 應對 曾皙 星歷反 史記 云曾葺字 誓

待坐 才臥反 又如字 長乎 丁丈反 母 無音 吾以 鄭本 難對 乃且

治 直吏反 先三人 悉薦反 千乘 繩證反 饑 音機 鄭本 饑 作飢同 本 謹

其斬 比及 必利反 知方 何云方義方也 晒之 詩忍反

非曰 越音 小相 息亮反 注 時見 賢遍反 殷規 吐弔反 本或作

見 衣玄 於既反 冠章 古亂反 視朝 直遙反 鏗爾 苦耕反 投瑟聲

○本今 舍瑟 捨音 之撰 士免反 具也 鄭作僕 讀曰詮詮之言善也 亦各言其

志 一本作亦各 莫春 音暮本 冠者 古亂反 浴乎 音欲 沂 魚依反 舞雩 于音 而歸 如字 鄭本作饋饋酒食 衣

單 於既反 給 古洽反 喟 起愧反 又 夫三 符音 也與 音餘

焉 於虔反 〇本 宗廟會同 本或作宗廟之事 如會同非 非諸侯而何

一本作非諸 侯如之何

顏淵第十二

凡二十四章

也 訕 音刃 孔云難也 鄭云 不忍言也 字或作仞 馬犁 力兮反 史記作 桓雅

徒回 不疚 反久又 夫何 符音 浸潤 反子鳩 之譖 側鳩 膚受 于方

反 之愬 蘇路反 而去 起呂反 於斯三者 一讀而去於 棘

子 紀力 駟 音四 鞞 苦郭反 孔云皮去 去 起呂 別者

彼列 饑 居其反 鄭 盍 反胡臘 徹乎 直列 而稅 舒銳

辨惑 本亦 辨別 彼列 惡 烏路反 亦祇 支音 此行 孟下

反 吾豈得而食諸 本亦作焉得而食諸焉 片言 如字 鄭云

也 半 以折 之舌反 魯讀折 也與 音餘 子路無宿諾 或分 此為

別無倦其卷反懈倦古賣反博學於文一本作君子

矣夫符音之帥所類反又所律反字情慾音欲又羊

今作欲所好呼報反焉用於虔反什也蒲北反草尚尚加本

或作上夫達音符而好呼報反以下遐嫁反而行孟下

反從遊才用壇徒丹音脩慝吐得反德與音

問知音智錯諸或作措同七枉紆往反邪似嗟反鄉也

許亮反又吾見賢遍選於息戀反又息阜陶音遠

矣如字又于忠告古毒反善道導也毋自音有相切

磋七何反之道如字

子路第十三

凡三十三章

勞之孔如字鄭先道道導也說以音曰母倦音上

無下其卷反焉知於虔反其舍如字之迂音于包云

作于枉也不中丁仲反濫罰力暫反所錯七故反本學

稼音為圃布古反上好呼報反實應之對夫如

是符音纏居丈反又作纏同博物志云織縷為使於吏所

反遺其居于眷反史鮒音苟完桓音期月音基勝

殘音升王者于況反又退朝直遙反周生烈云君

何晏於諫反其與預音不易以鼓反而喪息浪反無樂音

同蔡公舒涉反注同者說音莒居呂反父音甫母

欲音公語魚據反直躬孔云躬身也鄭本攘羊如羊

因而盜日攘父為于偽反使於所吏反稱弟亦作悌同

論語音義

五

行必下孟反 硜硜苦耕反 噫於其反 斗筭所交反竹器 善夫符音 所

算悉亂反本 數色主反 狷音 醫於其反 善夫符音 所

嗜常志反 好呼報反 惡鳥路反注 易事以鼓反 難說悅音

同下 度才徒洛反 剛毅魚既反 木訥奴忽反 質樸普剝反 遲

鈍徒頓反 惇惇音絲本 怡怡以之反

憲問第十四

凡四十四章

在朝直遙反 好勝呼報反 行之下孟反 危行孟下

反注及 言孫音 以遠于萬反 宮适古活反本 昇音

寡盪上五報反 篡初患反 后相息亮反 寒泥仕捉反

少康詩照反 盡力津忍反 溝洫况域反 世皆王于况反 矣

夫音 勿勞力報反 來之力代反 禪上婢之反 草創

初向反制也依說文此是 乘繩證反 以今作乘車以 復治扶

反 掌使所吏反 孫揮許歸反 更此古衡反 故鮮仙善反

駢邑薄田反又薄 飯扶晚反 蔬所居反 食如字又音

當理丁浪反 怨難乃旦反 驕易以鼓反 公綽昌略反本

滕薛上徒登反 之知音 孫紇恨發反 卞莊子皮彥反

云秦大夫 少時詩照反 公孫拔皮八反 不厭於豔反 樂然

洛音 以防音 不要一遙反 所譖莊鳩反 知不音 不梓

音 譎而古穴反 朝之直遙反 狩本亦作守 公子糾

居黜反 召音 民慢武諫反 從弟才用反 殺襄申志反

注皆同 九合諸侯不以兵車史記云兵車之會三乘車之會六

論語音義

七

云十三年會北杏又會柯十四年會鄆十五年又會鄆十六年會幽二十七年又會幽僖元年會榘二年會貫三年會陽穀五年會首戴七年會甯母凡十一會鄭不取北杏及陽穀為九也

者與又相息
大夫僕撰同土
大夫僕撰同土

反下 被髮 皮寄反 左衽 而審反一音 而鳩反下同

兔 公朝 直遙 不行 如反 孟 子曰衛靈公之無道 作一本

言鄭 夫如是 音符 不喪 息浪反下 仲叔圉 反 魚呂

祝鮀 徒何 各當 反 丁浪 其言之不怍 才洛反 弒簡 亦

作殺同音 而朝 直遙 先齊齊必沐浴 側皆反亦 告

夫 音符 故復 扶又反 之三子告 本或作二三 語之

魚據 諫爭 去聲 為己 于偽反 遽伯玉 其居 使者

所吏反下 其行 下孟反 知者 音 不惑 或音 方人 如字

及注同 夫我 音 暇 反 行訶 不億 於力 反

比方人也鄭本作 夫我 音 暇 反 行訶 不億 於力 反

怨 紆萬反又於表 丘何 或作丘何為鄭作丘何 驥 音

古之善 夫 音 不怨 於表反又於 不尤 鄭云尤 伯

馬也 夫 音 不怨 願反注同 不尤 非也 鄭云尤 伯

寮 力彫 愬 悉路 諧也 側鳩 患子 一睡 市朝 直遙

也與 音 辟世 音 適洽 直吏 長沮 七餘 荷蕢 上

我反本又作何音同下其 楚狂接輿 音 閻人 音 昏本

位反蕢草器也下皆同 契契 音 苦計反 一 硜硜 反 苦耕 莫己 下音紀

同 則揭 起例 揭揭 反 上起例反下起列 末之難 如字

旦 不解 音 蟹不能解 諒 音 亮 陰 如字 默也 鄭讀禮為

諒也 中興 丁仲 治也 直吏反 今作治者 上好 呼報 易

使 以 病猶難 乃旦 原壤 而丈 夷踞 音 不孫 音

弟 大計 長無 丁丈 叩其 音 口又 脛 反 戶定 傳賓 直專

命子音

花

者與音餘不差初佳反一音初賣同

衛靈公第十五

凡四十九章

問陣直刃反注同行列戶剛反俎豆側呂反絕糧音糧鄭本

作糧音張云糧也從者才用反之難乃且反愠紆問反賢遍反見賢遍反

斯濫力暫反何云溢也鄭云竊也者與音餘下非與也同以貫古亂反

鮮仙善反而治直吏反夫何符音行篤下孟反下行不篤敬亦同蠻

貉云白反說文作貉云北方人也參於所金反在輿音餘倚注於綺反

夫然扶音柅音厄○本今作軛紳音申大帶字如史鱗音秋知者

行直下孟反卷而卷免反不與音預不忤五故反知者

智音易知以政反之輅音路本亦作路越席戶括反黈吐口反續

曠音盡善津忍反遠佞上于萬反下乃定反好德如好色並呼報反

行音同者與音餘遠怨于萬反怨咎其九反禍難旦乃

反音行小慧音惠小才知魯讀才知音智為質一本作君子義

以為質鄭本略同孫以音遜不爭之爭與比毗志反誰譽音餘

下及注同借人子夜反今亡矣夫符音眾惡之鳥路反

眾好之呼報反比周毗志反餒在奴罪反知及音智注及下同

泄之音利又音類子曰父在觀其志父沒觀其行集解無此章鄭

皆無此章本有云古吾見蹈徒報反不復扶又反有種音勇反為

謀于偽反文豔以驗反冕見賢遍反在處昌慮反道與音餘

相師息亮反注同馬云相導也鄭云相扶也

季氏第十六

論語音義

六

凡十四章

顯音專與音附庸國也見於賢遍必音密又音伏義許宜

過與音餘相其息亮為之上音于夫顯與音符

夫疾夫夫如是並同邦域邦或周任音玉度已待洛焉用

於處相矣息亮反注同虎兕徐履於匣戶甲反必

於櫝音獨檻戶覽匱也其位於費悲位反必

為子孫憂本或作後世舍日音捨政治直吏反必

離析星歷邦內鄭本作盾又作楯並不在顯與或

不在於顯與乾侯音干陪臣蒲回陪重直龍政逮音代

弟故夫便辟上婢絛反下婢亦便佞乃定三

樂五教反下禮樂音岳驕樂音洛下佚遊本亦作

三愆起虔躁早報反魯讀躁隱匿女力之瞽音古

趣鄉許亮反本少之詩照在闕丁豆在得或作

易知以鼓恢疏苦回狎大戶甲侮聖二甫忿物芳

反思難乃旦如探吐南蒲坂音反華山如字又謂

與音餘陳亢音剛又鯉音里伯之遠于萬之稱尺證

同反下嫡妾又作適同

陽貨第十七

凡二十四章

歸孔子如字鄭本作饋魯豚徒門故遺唯季塗字當

徒音不治直吏好從呼報反而亟去冀謂知音智

數色角反彊賢其丈莧爾華版反焉用於度

易使以鼓反 從行才用 弗擾而小 以費悲位 不說

悅音 夫召符音 佛音 髀許密 磨而末多 不磷力刃反

涅而乃結反說文云謂 不緇側其 阜才早 能汚汚辱

烏一音烏又 匏瓜上薄交反 焉能於虔 瓠戶故

處昌慮反 六蔽必世 知音 吾語魚據 好仁呼報

同 所適丁歷 相為于偽 也絞交卯 妄抵丁禮

夫詩符音 以興許應反 以觀如字 切磋七何 怨刺

七賜 邇之爾音 召南上實照反 也與音 淑女受六

如鄉許亮反 內荏而審反 穿踰音瑜本又作

邊小竊穿木戶郭璞云門 與餘音 鄉原許亮反 是敗亂

賊字 趣鄉許亮反 則傳直專 說之音 與哉

音餘本或 邪媚上似嗟反 廉魯讀廉為 忿戾力計

惡紫鳥路反 閒色閒刷 其邪似嗟 覆芳服反

能說音悅 天何言哉魯讀天為 孺悲而樹反

為其于偽 令將力呈 期已久矣音基下同 鑽子

反 燧音 期可居宜 更火古衡反 柘音 柘音

久反又音由 槐音 食夫上音嗣下 衣於既 不

樂音 昊天胡老 博奕音 為其于偽 據樂五教反

淫慾音欲又羊住反 有惡鳥路反除稱人之惡 好

稱呼報 而訕所謙 而室珍栗反魯讀室 徼以古堯

本作絞 為知音 抄也初交 不孫音遜 許以居謬反

私論文云面相 近附近 遠之于萬 見惡鳥故反

論語音義

七

善行下孟反

微子第十八

凡十四章

紂之直又反

行異下孟反

三息暫反

黜勅律反

焉往於虔反

當復扶又反

枉道紆往反

齊人歸如字

女樂並如注

不朝直通反

接輿音餘

乃見賢遍反

可復扶又反

辟亂音避

殆而魯讀期斯已矣今之

耦而吾口反

孔子下包云

夫執符音

上與音餘

言數所角反

處也昌慮反下同

廣古曠反

孔子之徒與音餘一本作子之徒與

言數所角反

處也昌慮反下同

滔滔吐刀反鄭本作悠悠

治亂直吏反

空舍音捨

辟人音避

擾音憂

不輟張劣反

種章勇反

憮音呼又武音

徒與誰與並如字又並音餘

子路從

荷何可反

蓀徒弔反本又作蓀

不分包云如字鄭扶問反云猶理

而索所白反

植其音值又

而芸音云多作耘字芸香草也

倚也

其綺反

拱居勇反

而食嗣音

見其賢遍反

以語魚據反

幼丁丈反

己知音紀一

朱張並如字衆家亦為人性名王弼注朱張字子弓荀卿

齊與音餘

之朝直遙反

言中丁仲反

應倫應對之

思慮息嗣反

不復扶又

廢中方肺反馬云棄也鄭作發動貌

大師音泰

擊音至

亞於嫁反

飯晚扶

不弛舊音繩又詩紙反

播彼佐反

幾徒刀反

少師照詩

施易音亦下同

周有八士鄭云成王時劉向馬融皆以為宣王時

伯适古活反

綽了音

缺窺悅反

播彼佐反

幾徒刀反

少師照詩

廢中方肺反馬云棄也鄭作發動貌

大師音泰

擊音至

亞於嫁反

飯晚扶

不弛舊音繩又詩紙反

播彼佐反

幾徒刀反

少師照詩

施易音亦下同

周有八士鄭云成王時劉向馬融皆以為宣王時

伯适古活反

綽了音

缺窺悅反

播彼佐反

幾徒刀反

少師照詩

廢中方肺反馬云棄也鄭作發動貌

大師音泰

擊音至

亞於嫁反

飯晚扶

不弛舊音繩又詩紙反

播彼佐反

幾徒刀反

少師照詩

施易音亦下同

周有八士鄭云成王時劉向馬融皆以為宣王時

伯适古活反

論語音義

三

季騮反古花

四乳

如注反又

生

所幸反

子張第十九

凡二十五章

焉於虔反

為亡

如字無也

而矜

居陵反

賢與

音餘下同

距

反雞爪也

汎

芳劔反

恐泥

乃細反

泥難

乃旦反

謂好

呼報反

不解

蟹音

儼然

魚檢反本或

厲

厲如字下

厲

王云病也鄭讀

已

居止反

誘已

布浪反

洒掃

反又色買

綺反正作灑經典相承作

洒

下素報反

○本今作掃

應對

抑證反

抑末

本末之末字

曰噫

於其反

先傳

直專反

後倦

其眷反

必先厭

於豔反

區

羌干反

以別

彼列反

焉可

於虔反

誣

無音

有卒

子恤反

而優

憂音

行有

下孟反

陽膚

方于反

輕漂

匹照反

惡居

鳥路

反

以喪

息浪反

孫朝

直遙反

焉學

於虔反

未墜

直類

反

語大夫

魚據反

於朝

直遙反

州仇

音求

闕

棄規反

之好

如字舊呼報反

數仞

色主反

一

不知量

音亮

為知

音智

道之

音導

綏之

音綏

堯曰第二十

凡三章

玄牡

茂后反

擅赦

市戰反

不蔽

必袂反

不與

音預

大賚

力代

也

權量

音亮

權秤

尺證反

則說

音悅

故傳

直專反

不費

芳味反

敢慢

武諫反

儼

魚檢反

出

尺遂反

內

如字又音納注

同○本今作納

之吝

力刃反

舊

難

乃日反

孔子曰不

知命無以為君子也

魯論無此章今從古

知命無以為君子也

魯論無此章今從古

之分

扶問反

別其

彼列反

量深也 傾高下不正貌去營反 隆之稱尺證反一本作也 曷何也

反也 爲而常校音教 能相射反食亦 穿音川 窳音音俞又 探南吐

反 聖人之治直吏 弱其志也心虛則志弱 強其良反 淵音河上

使夫符知者音智 道冲直隆 不盈本亦 淵音河上 夫執一

挫子臥 銳悅歲 解其紛拂云反河 湛直減 夫執一

家之量音亮 瞻涉豔 滿以造實七報 又復扶又 不盈

或作 不能累力僞 萬物舍音捨又 汗音烏 而不渝

反 羊朱 以萬物爲芻楚俱 狗古口 治直吏 有爲于僞

有爲不 其猶橐他各 籥音藥 掘求物反又求月反河上

爲皆同 動而愈出羊主反又 排扶拜 橐無底囊 空洞貢同

反 多言數窮王云理數也 足音恭 以共音恭

拱 谷古木反中央無者也 玄牝頻忍反舊音扶死

同 中央無一作空 私邪河上直云 處一本 惡鳥路反

幾音機近也 善治直吏 揣初委反又丁果反志

章標 而稅音銳稅字音菟奪反 末令力征 尖子廉 勢

必摧粗雷 衄反女六 滿堂本或 自遺唯季反 咎求九

功遂本又 四時更庚音 能無離力智 滌徒歷 疵

在斯 邪似嗟 物介音界 民治河上本 以求匿他得

辟匹亦 開闔反戶臘 不昌尺亮 而處昌慮 以知

乎音智河上本 恃河上本 長丁丈 三十幅音福 共一

轂古木反 當丁浪 無有車音居又 挺始然反河上云

反 云經同聲類云柔也字林云長也君連 埴市力反河上云

反 又一日柔挺方言云取也如淳作繫 埴土也司馬云埴

老子道經音義

土可以為器釋名云埴

鑿戶反在各

五色

青赤白黑黃也令征

反 臧杜弼云埴黏土也

反 盲

反 五音

反 聾

反 五味

反 五行

反 妨

反 去

反 爽

爽差也河

反 騁

反 狂

反 令人行

反 貴

反 身

反 曰

反 不

反 搏

反 大

反 患若身

反 何謂寵辱若驚

反 若驚

反 貴

反 身

反 曰

反 不

反 搏

反 大

反 去

反 大

反 易

反 名

反 曰

反 致

反 故

反 混

反 曰

反 不

反 搏

反 大

反 搏

反 易

反 名

反 曰

反 致

反 故

反 混

反 曰

反 不

反 搏

反 大

反 搏

反 易

反 名

反 曰

反 致

反 故

反 混

反 曰

反 不

反 搏

反 大

反 搏

反 易

反 名

反 曰

反 致

反 故

反 混

反 曰

反 不

反 搏

反 大

反 搏

反 易

反 名

反 曰

反 致

反 故

反 混

反 曰

反 不

反 搏

反 大

反 搏

反 易

反 名

反 曰

反 致

反 故

反 混

反 曰

反 不

反 搏

反 大

反 搏

反 易

反 名

反 曰

反 致

反 故

反 混

反 曰

反 不

反 搏

反 大

反 搏

反 易

反 名

反 曰

反 致

反 故

反 混

反 曰

反 不

反 搏

反 大

反 搏

凡物

則物離

其分

虎兇

無所

容鋒刃

大上

疵

斂

悠

行施

次悔

疵

斂

悠

悠

行施

有應

知慧

趣

覩

覩

大惡

治

則濡

抱樸

幾

燕

雀

所屬

見

抱樸

幾

燕

雀

唯

相去

幾

燕

雀

雀

鳩

有仇

羶

若亨

裘

續鳧

截

衆人熙熙

若亨

裘

裘

續鳧

儻儻兮

廓

咳

所別

析

儻儻兮

廓

咳

所別

析

老子道經音義

三

星歷 所好 呼報 沌 徒本又作沌徒損反又 俗人昭昭

章遙反一 悶悶 字如澹兮其若海 徒紺反古本河上作忽

晦 颯 力幽反梁簡文作淵兮 繫繫 張立反 母 字如

德之容 鍾云法也簡 悅 况往反又 窈 烏了 冥 莫輕

說 一云 狀哉 河上一本直 見 賢遍 枉 音 窪 烏

反簡文烏麻 蔽 必世 轉遠 于萬 自見 賢遍 彰 音

淡 徒暫反 故飄 毗遙反又 驟 狀救 道者於道 上河

於道者 企者 苦賜反河 跨 苦化 餘食贅 專稅反疣

絕句 云之睿反河 行 注同 郤至之行 去逆反郤至晉大夫

上云贅貪也 更爲眈 尤音 惡 烏路 混成 反胡本 先天 悉薦 宋

年十六 寔 鍾音莫河上云寥空無形也 而不殆 田賴反

本亦 寔 鍾會作颯云空疏無質也

稱 尺證 強 其丈 亦復 扶又 重 爲輕 起政 躁 早報

離 利音 輜 側其重 直用 榮觀 反古亂 宴處 於見反簡文云

居也 萬乘之主 繩證反謂 輕則失本 河上 躁則失君 謂

君位 喪 息浪 善行 反下孟 無徹 彳邊者古字少也 跡 河上

無瑕 疵下家反 謫 直革反 不別 反彼列 善數 文色主反簡

河上 籌 反直由 策 反初厄 捷 其偃反 所好 呼報 裕 羊

反 長 反丁丈 谿 或苦笑反 不離 反力智 模 反莫胡 不忒

吐得反顧云 樸 反普角 官長 反丁丈 百行 反下孟 故爲

于偽 無割 反乾過 物或歔 音虛河上本 去 反羌呂 贏 力爲 或挫

作臥反擗也簡文 隙 許規反 難 反乃旦 當復

在臥反河上作載 凶年 天應惡氣災害 難 反乃旦 當復

還 旋音 治 反直吏 凶年 天應惡氣災害 難 反乃旦 當復

扶又 佳 格牙反善也 惡 烏路 恬 揀嫌反本或作澹

徒暫反本亦作憒音同又音談字同河 樂 五教反 戰

勝 式證 天下莫能臣也 何上本不 侯王 梁武作 蹟

徒回 長 丁丈 立名分 符問 錐 佳音 治 直吏 行 孟下

反 道 汜 本又作汎 周張並同 衣 於既反河 施 始鼓 故復 扶

反 以其終不自為大 人終不為大也 聖 於易 以或

樂 岳音 餌 而志 過 古臥 道之出 尺類 淡 徒暫反又

說 悅音 令 力征 中 丁仲 將欲偷 簡文作歛又作洽河

顧云閉 去 羌呂 脫 代活 吾將鎮之以無名之樸夫

亦將無 簡文 欲 河上本作吾將鎮之河

老子德經音義 名德經四十四章一 本四十三章

應 應對 則攘 若羊 臂 必寐 而扔 人證反又音仍引也因也

故去 羌呂 無喪 息浪 心見 賢遍 肌 己其反 無

所偏 遍音 之量 亮音 母 莫后 舍本 捨音 博施 始鼓 偏

篇音 抑 於力 亢 苦浪 忿 枉 紆放 尚好 呼報 敬校 教音

為 瞻 涉豔 治 直吏 穢 於廢 耽 都南 行 下孟 遠

于万反 裂 力竭 恐 歇 許謁 將恐 蹶 蹶 蹶 蹶 蹶 蹶

反 數 色主 譽 逸注反 球 碌音 珞 音洛又 昧 悔對

夷道若類 雷對反簡文云疵也 內 如銳反又 不見 賢

反 全別 彼列 有分 符問 炎 于沾 貸 吐代 恭 作一

供 裁 才代反 所惡 烏路 稱 尺證 可舍 捨音 愈 遠

于萬 非強 其丈 騁 勅領 折 常列反 名好 呼報

無厭於鹽反又費反芳貴藏反才良缺反窺悅樊世婢

反不為於于偽屈偽上物反訥反怒忽躁反早報罷皮音

却除也糞弗問禍莫大於不知足河上本此句上有罪莫大於此句上

句其九不窺起規羨牖二同由搏反波洛歎歎反之樹

反一本作慄慄河上本作憚憚云河上公作憚許混反胡本注反之樹

葉反危懼貌簡文云河上公作憚憚充字如澁反吐口續反苦放

咳胡來反本冕音旋文作瑩充字如澁反吐口續反苦放

戚七歷於慢武晏其徑定喪息浪所適反丁歷

舍捨音兕徐履被反皮彼投音頭錯反七路而令征力

反鋒芳逢累劣偽龜二並蟪徒多反又音襲

胃音鷹反憶矜鵠之然埤音婢簪反竹能繳反諸若網反云兩

罟古音卒反子戊餌反而志離利音稱反尺證長反張丈

亭之如字毒之徒篤反今作鹿必亦反又音廢於鳩

復扶又反其兌徒外反簡文云言也河見賢遍小日

越音遺唯季介音界好呼報徑經定反復扶又朝

直遙絜好如字蕪音無厭反於豔夸反口花盜夸非道也

哉河上不拔顧皮八反齊反才細不輟張劣孫傳直

反比必履蜂反芳逢蠶反勑賣虺反虛鬼蛇反食奢螫反失亦

呼各反河上不螫攫反俱縛不搏音筋柔居勤反而握於

云毒蟲不螫知牝頻忍牡反車后之合而全作和反如字河上作而握於

反赤子和反又子墨反云終日號反戶毛不噉也一邁反氣逆

而不噉則天於驕反又強反其良壯反側諒挫反子

反富作噫銳反悅歲令反力征去反羌呂不劇居衛反河上污

音鳥 辟反匹亦 激經覓反又拂芳佛 不嫿以照 匿女

反 莫如嗇 生力反河 去反羌呂 早復服音 謂之重 容直

反 抵亦丁計反 烹當普庚反不 小鮮音 以道莅古力至反

字說文 治直吏 牝反類忍 靜復扶又 以下遐嫁

則取七榆反又 卑下遐嫁 過古禾反又 奧於六反

報上鳥 暖音愛暗也 庇必寐反又 蔭於鳩 尊行下孟

有拱反居勇 璧并歷 以先悉薦 所以為于偽 不日于

反 淡徒暫 於其易反以鼓 必多難反乃旦 其脆七歲

上本作臙 易泮普半 於累反劣被 者敗反必賣 施始志

昌睿反 辟匹亦 好呼報 令力征 復以扶又 稽式反古

楷河上作 善下言下 遐嫁 厭於豔 夫扶音唯大句絕

以陳直忍 費芳味 匱其貴 器長張丈 舍音捨 而

不辟音避 於難乃且 卒尊忽 帥所類 為于偽 無行

反 戶剛 攘若羊 仍音仍 幾音祈 易以鼓 被音備 葛

反 無狎反戶甲 無厭反於豔 離反力智 物擾而小 辟

匹亦 不能復扶又 潰反戶對 見反賢遍 故去反羌呂

之所惡 烏路 猶難乃且 緝音闡 坦吐但反梁王尚鍾會

平大貌 河上作蟬蟬寬也 而見反賢遍 凶先反悉薦 恢

苦回 是犬匠斲反陟角 僻匹亦 治直吏 強其兩反

反 柔脆反七歲 枯槁反苦老 與音餘 抑反於力 之量音

反 身去反羌呂 天下莫柔弱於水 河上本作天下 垢古

反 和大怨反紆万 契反苦計 不令反力征 伯上絕句河

不貪貨賂

路音

興

音餘河
上日車

使人復

音服又
扶又反

樂

音洛

人

己

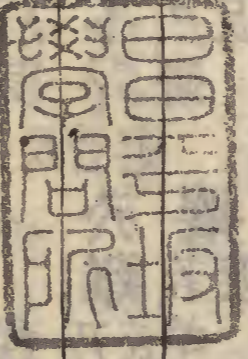
基倚
反音

而不爭

爭關之
爭注同

經典釋文卷第二十五

<p>不貪貨賂</p>	<p>興</p>	<p>使人復</p>	<p>樂</p>	<p>人</p>
<p><small>路音</small></p>	<p><small>音餘河 上日車</small></p>	<p><small>音服又 扶又反</small></p>	<p><small>音洛</small></p>	
<p>己</p>	<p>而不爭</p>	<p>爭關之</p>	<p>爭注同</p>	
<p><small>基倚 反音</small></p>				



文政三

