



始



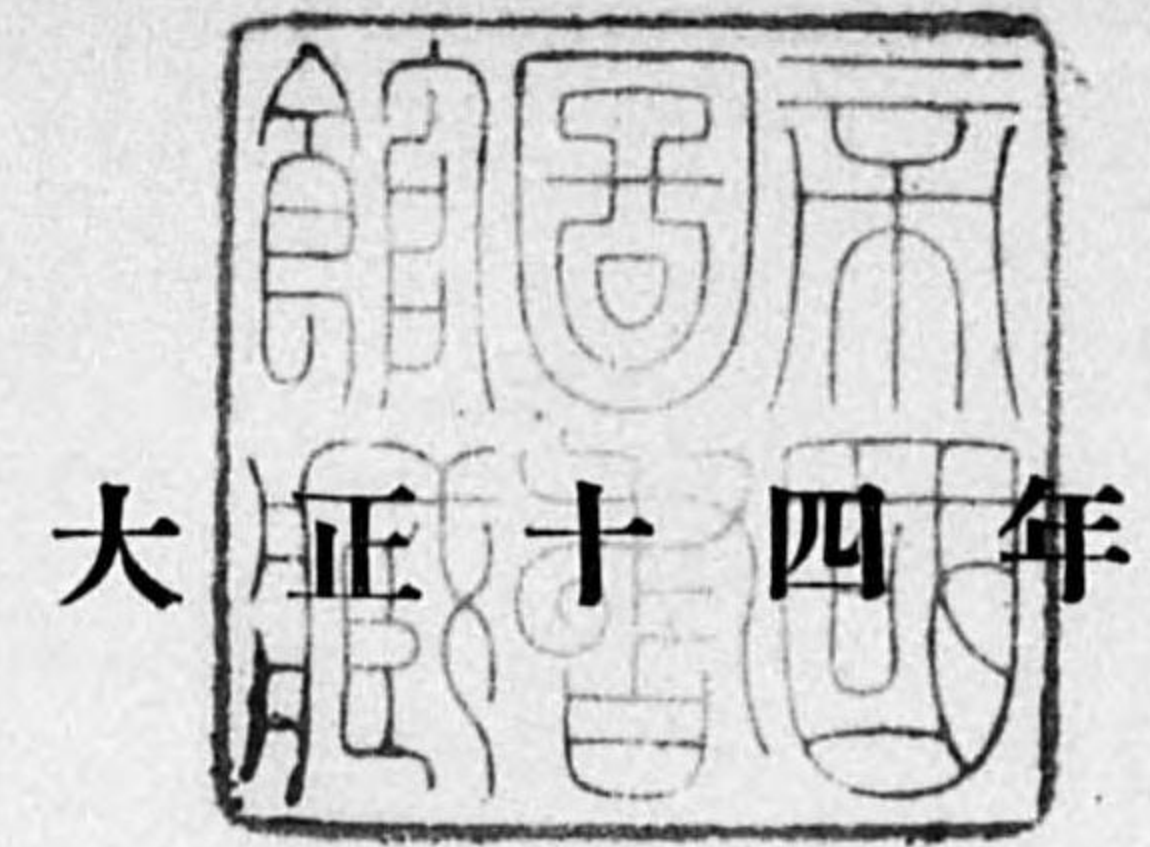
大正十四年

北海道森林氣象畧報



北海道廳拓殖部

146
253



北海道森林氣象畧報

北海道廳拓殖部



14.6-253

目次

緒言並森林氣象觀測所位置.....

大正十四年月別氣溫表..... 1

大正十四年森林氣象表..... 2

大正十四年月別降水量表..... 15

大正十四年月別降水量表..... 16

最低氣溫ノ始メテ零度下ニ遞下シタル起日..... 28

大正十三年終霜及大正十四年初霜起日..... 28

大正十四年降雪及降雨兩時期別降水量..... 28

大正十三年終雪及大正十四年初雪起日..... 31

大正十四年四季別降水量..... 32

三日間以上引續降水量ナカリシ日數..... 33

大正十四年冬季湖水ノ結氷..... 36

大正十三年消雪及大正十四年根雪起日..... 37



非 嶺 森 林 氣 象 觀 測 所

非 嶺 森 林 氣 象 觀 測 所



緒言

本氣象略報ハ北海道廳拓殖部林務課所屬森林氣象觀測所大正十四年中ノ成績ヲ編纂シタルモノナリ

觀測ノ方法ハ一定ノ式ニ依ル其ノ大要ハ次ノ如シ

觀測時刻ハ中央標準時即チ東經百三十五度ノ地ニ於ケル平時ニヨリ觀測ハ午前十時一回トス

氣空ノ溫度ハ攝氏寒暖計ノ度ヲ以テ之レヲ示シ氷點以下ノ度ハ(一)ヲ付ス

攝氏度ヲ華氏度ニ改算スルニハ其ノ示度ニ1.8ヲ乘シテ之レニ32度ヲ加フヘシ

降水量ハ雨、雪、霰、雹等ノ水量ヲ耗單位ニ顯シ前日十時ヨリ當日十時迄ノ間ニ於ケル量ヲ前日ノ

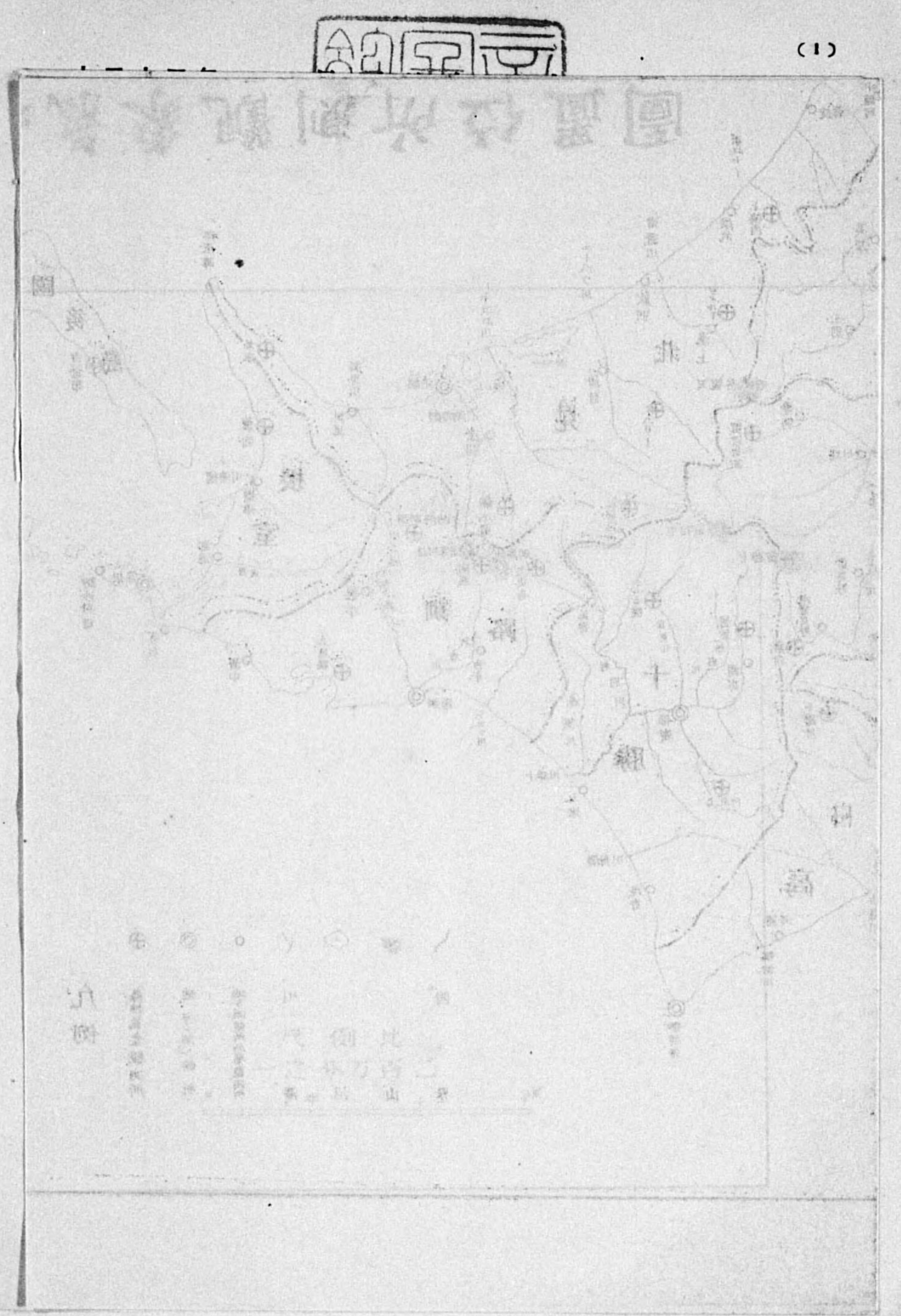
分トス(降水量一耗ハ一坪ニ付一升八合三勺餘ニシテ十耗ハ一反步當約五十五石ナリ)

風向ハ八方位ニ區分シ目測セルモノトス (N NE E SE S SW W NW calm) (北 北東 東 南東 南 南西 西 北西 靜穩)

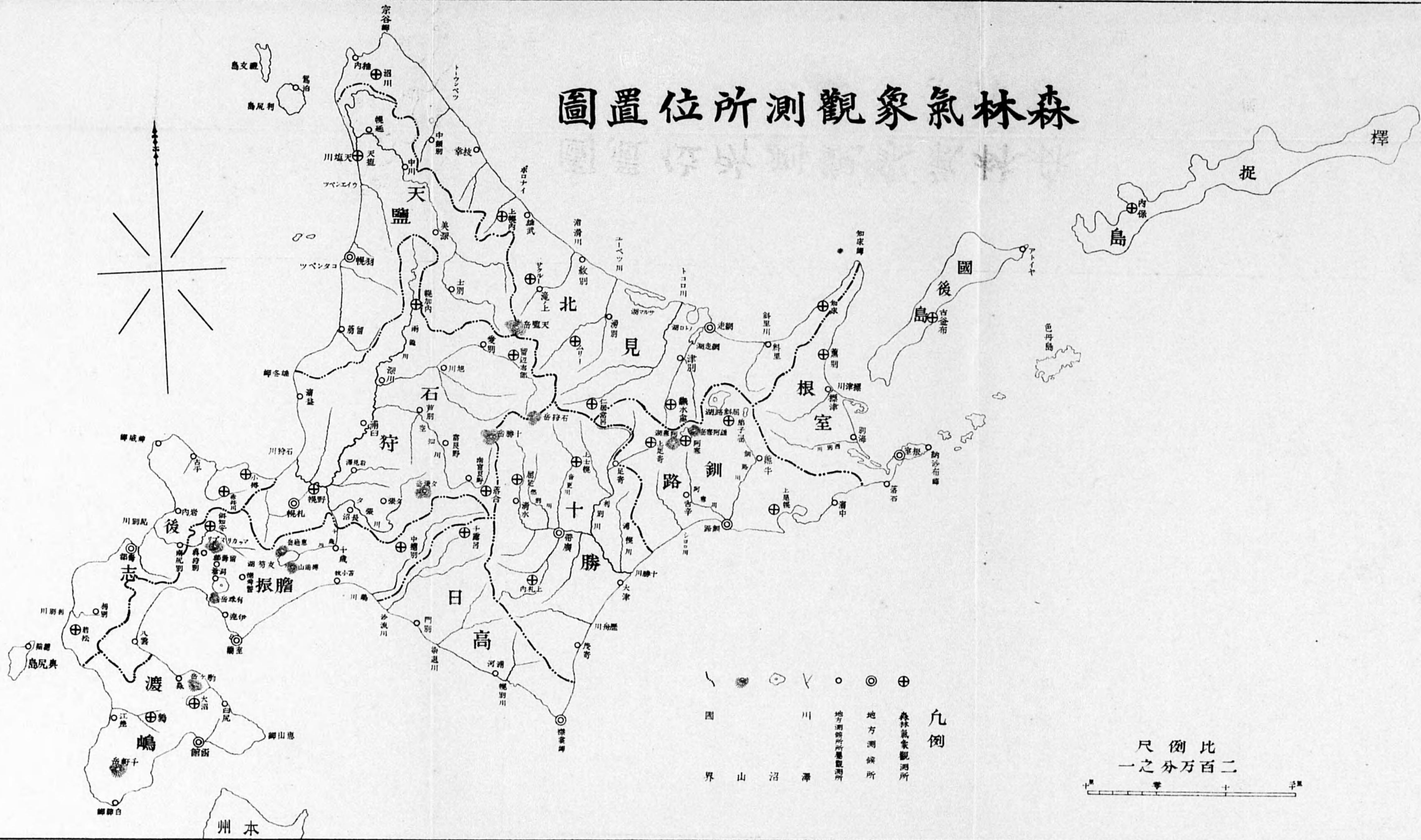
表中(一)ヲ以テ填充セルハ現象不明ノモノ(×)ハ缺測(?)ハ成績疑ハシキモノトス

森林氣象觀測所位置

觀測所名	森林氣象觀測所位置	
沼川	北見國宗谷郡稚内町大字聲間村字沼川	保護區員駐在所
上幌内	北見國紋別郡雄武村上幌内	小學校
サクルム	北見國紋別郡滝ノ上村サクルム	保護區員駐在所
ムリ	北見國紋別郡遠輕村ムリ	同上
仁居常呂	北見國常呂郡置戸村ニ又	同上
鱒木禽	北見國網走郡津別村ボンキ、ン	同上
知床	北見國斜里郡斜里村知床	同上
古釜布	千島國國後郡東津村字古釜布	同上
薰別	根室國日梨郡薰別村	同上
内保	千島國紗那郡留別村大字内保村	同上
上尾幌	釧路國厚岸郡厚岸町字上尾幌	同上
弟子屈	釧路國川上郡弟子屈村	同上
阿寒	釧路國阿寒郡香辛村大字飽別村字阿寒	同上
上足寄	釧路國足寄郡足寄村上足寄	同上
上士幌	十勝國河東郡上川村上士幌	同上
屈足	十勝國上川郡新得村字屈足	同上
上札内	十勝國河西郡大正村上札内	同上
千呂露	日高國沙流郡右左府村千呂露	同上
中穂別	膽振國勇拂郡似灣村中穂別	同上
留邊志部	石狩國上川郡上川村留邊志部	同上
落合	石狩國空知郡南富良野村落合	同上
幌加内	石狩國雨龍郡幌加内村	同上
小樽	後志國小樽市幸町	苗圃
赤井川	後志國余市郡赤井川村	保護區員駐在所
安知	膽振國虻田郡俱知安町	苗圃
野幌	石狩國札幌郡江別町	試驗場
大沼	渡島國龜田郡軍川村	保護區員駐在所
若松	後志國太櫛郡太櫛村	同上
鶉	渡島國檜山郡厚澤部村	同上
天鹽	天鹽國天鹽郡天鹽村	營林區分署



森林氣象觀測所位置圖

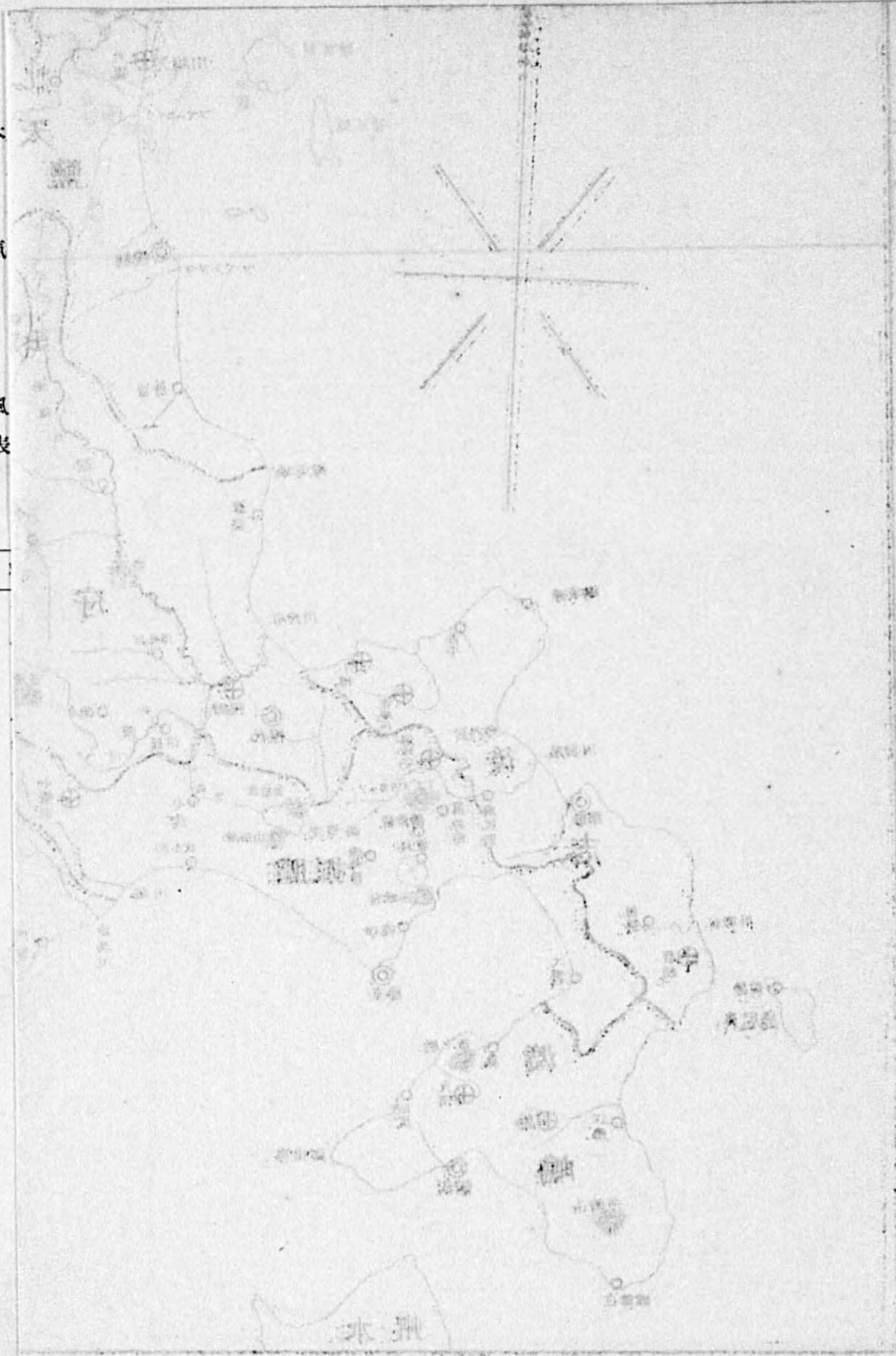


凡例

⊕	森林氣象觀測所
⊙	地方測候所
○	地方測候所屬觀測所
∨	川
○	沼
●	山
—	界

尺例比
一之分万百二

本
氣
風
表



大正十四年

月平均氣溫表

(C°) (午前十時)

(1)

所名	一	二	三	四	五	六	七	八	九	十	十一	十二	平均		最高	月
	月	月	月	月	月	月	月	月	月	月	月	月	自五月至十月	年		
沼川	-5.9	-6.0	-2.6	5.9	12.5	18.8	18.3	23.3	19.0	11.9	3.3	-2.5	17.3	8.0	23.3	VII
上幌内	-4.0	-6.6	-0.4	5.7	12.8	21.9	19.3	24.0	19.8	10.3	5.0	-3.6	18.0	8.7	24.0	VII
サクル	-6.4	-7.9	-6.6	5.2	14.9	22.6	21.1	24.8	19.5	12.7	4.0	-1.3	19.3	8.5	24.8	VII
ムリ	-4.9	-9.2	-4.2	4.8	13.6	22.7	21.1	23.4	18.6	11.4	3.4	-2.2	18.5	8.2	23.4	VII
仁居常呂	-8.0	-8.6	-4.3	5.2	14.2	21.8	21.2	24.5	18.5	12.1	4.5	-3.3	18.7	8.1	24.5	VII
糠木禽	-5.5	-6.3	-5.6	6.5	12.3	22.2	22.0	24.9	21.0	13.4	5.1	-2.1	19.3	9.0	24.9	VII
知床	-3.3	-6.1	-4.9	4.0	8.1	16.5	17.6	24.1	19.4	13.9	6.6	0.8	16.6	8.1	24.1	VII
古釜布	-3.6	-5.9	-4.5	2.2	7.7	12.7	16.0	20.3	18.0	12.7	5.8	0.7	14.6	6.8	20.3	VII
薫別	-4.0	-5.4	-3.3	3.5	8.4	17.8	18.9	22.7	18.3	13.8	6.3	0.6	16.6	8.1	22.7	VII
内保	-3.3	-5.4	-5.0	3.1	7.0	13.9	15.5	20.9	16.8	12.2	5.9	0.3	14.4	6.8	20.9	VII
上尾幌	-2.7	-4.3	-1.0	7.9	12.1	17.1	19.9	23.1	19.3	13.5	6.7	0.7	17.5	9.4	23.1	VII
弟子屈	-4.8	-6.8	-3.8	5.7	11.3	18.7	19.6	23.2	17.8	13.0	5.7	-1.2	17.3	8.2	23.2	VII
阿寒	-9.6	-10.7	-6.2	4.3	10.0	18.6	19.4	22.6	17.3	11.1	3.6	-2.8	16.5	6.5	22.6	VII
上足寄	-7.5	-7.3	-3.2	6.4	12.9	20.4	21.2	23.8	18.8	12.3	4.9	3.2	18.2	8.8	23.8	VII
上士幌	-4.4	-1.5	2.0	10.9	12.9	18.8	20.7	21.8	17.9	12.0	4.5	-2.4	17.3	9.4	21.8	VII
屈足	-5.8	-6.4	-3.2	5.7	12.7	19.0	21.1	22.4	17.9	11.5	2.9	-2.9	17.4	7.9	22.4	VII
上札内	-5.9	-4.9	-1.9	6.7	12.7	19.5	21.4	23.8	18.0	13.0	5.4	-1.9	18.1	8.8	23.8	VII
千呂露	-5.5	-5.6	-3.3	5.3	14.0	19.9	20.8	24.7	19.8	12.2	4.2	-1.3	18.6	8.8	24.7	VII
中穂別	-7.3	-5.5	-1.3	6.5	14.4	21.9	21.8	23.9	19.1	12.2	3.3	-1.8	18.9	8.9	23.9	VII
留邊志部	-6.8	-7.1	-4.1	5.2	13.1	21.1	21.0	23.9	18.1	11.3	2.9	-4.7	18.1	7.8	23.9	VII
落合	-7.5	-7.3	-4.6	5.9	12.2	20.0	20.8	22.2	17.3	1.11	2.8	-3.2	17.3	7.5	22.2	VII
幌加内	-7.0	-7.8	-6.3	3.6	12.5	20.8	20.5	23.5	18.0	10.5	2.4	2.7	17.6	7.8	23.5	VII
小樽	-2.7	-3.7	-1.5	7.5	13.2	19.6	20.5	24.6	19.5	14.0	6.2	-0.3	18.6	9.7	24.6	VII
赤井川	-4.5	-4.8	-2.4	6.3	13.0	21.4	21.0	24.8	19.0	12.5	4.4	-2.1	18.6	9.1	24.8	VII
俱知安	-5.6	-5.0	-2.2	5.2	11.6	20.9	21.5	24.5	19.1	12.9	4.4	-1.4	18.4	8.8	24.5	VII
野幌	-6.0	-6.0	-3.0	6.1	13.3	19.6	20.9	24.4	19.9	13.9	5.2	-0.8	18.7	9.0	24.4	VII
大沼	-2.2	-2.3	-0.3	7.8	12.3	17.7	20.3	24.0	19.0	13.3	6.6	0.8	17.8	9.8	24.0	VII
若松	-2.8	-2.4	0.3	7.5	13.0	18.0	27.7	24.1	20.8	14.4	6.9	1.1	19.7	10.7	27.7	VII
鶴	-2.8	-4.0	-0.3	7.9	12.6	20.3	22.6	25.3	20.8	14.5	7.6	1.6	19.4	10.5	25.3	VII
天鹽	-5.8	-5.8	-3.5	5.5	11.1	17.3	18.4	23.6	19.9	13.3	4.6	-1.4	17.3	8.1	23.6	VII

森 林

種別	觀測所	沼川	上幌内	サク ル	ムリ	仁居 常呂	鐵木 高	知床	古釜 布	薰別	内保	上尾 幌	弟子 屈	阿寒	上足 寄
氣溫攝氏	平均	-5.9	-4.0	-6.4	-4.9	-8.0	-5.5	-3.3	-3.6	-4.0	-3.3	-2.7	-4.8	-9.6	-7.5
	最高	—	—	—	—	—	—	—	—	—	—	—	—	—	—
降水量耗	總計	73.7	88.3	113.8	83.0	32.6	50.8	103.4	110.2	163.1	134.3	19.0	297.5	77.5	23.7
	日量最多	10.9	30.0	26.3	25.1	11.3	17.0	21.4	22.7	30.7	23.9	15.5	36.0	23.7	6.3
風方位	最多風向	calm	NE	W	N	NE	N	W	N	W	NW	NW	NW	NW	N
	降水(≧0.1mm)日數(≧5.0)	22	11	24	12	12	13	12	16	15	30	4	19	15	7
雜象類別日數	雪	25	16	22	17	14	15	16	17	21	29	8	20	15	14
	電雷	—	—	—	—	—	—	—	—	—	3	—	—	—	—
	霧	—	—	—	—	—	—	—	—	—	—	—	—	3	1
	暴風	2	—	—	—	3	2	4	9	12	11	4	10	5	4
	霜	—	—	—	—	—	—	—	—	4	—	—	5	—	—
	晴天	—	7	6	1	5	—	—	—	7	—	10	2	6	15
	快雲	26	16	11	15	14	3	17	16	14	25	6	20	16	12
	地震	—	—	—	—	—	19	—	3	—	5	1	—	—	—
積雪種	平均	61.2	77.5	48.3	45.7	25.3	44.2	71.7	61.9	54.1	38.5	6.2	32.3	48.8	11.0
	最深	73	85	78	68	32	76	130	110	96	50	20	78	85	15
日	25	13-18	17	18	12	18	21	24	19	31	1	19	18	13	

種別	觀測所	沼川	上幌内	サク ル	ムリ	仁居 常呂	鐵木 高	知床	古釜 布	薰別	内保	上尾 幌	弟子 屈	阿寒	上足 寄
氣溫攝氏	平均	-6.0	-6.6	-7.9	-9.2	-8.6	-6.3	-6.1	-5.9	-5.4	-5.4	-4.3	-6.8	-10.7	-7.3
	最高	—	—	—	—	—	—	—	—	—	—	—	—	—	—
降水量耗	總計	43.4	54.4	71.1	48.2	25.2	30.5	75.7	60.7	76.6	280.1	15.5	127.4	59.0	34.4
	日量最多	9.1	9.5	19.1	23.9	8.4	11.8	26.2	11.9	12.4	56.1	7.8	21.2	12.6	5.4
風方位	最多風向	calm	N	calm	S	NE	N	NW	W	N	W	NW	NW	NW	N
	降水(≧0.1mm)日數(≧5.0)	23	9	15	5	9	12	14	12	13	25	4	17	19	13
雜象類別日數	雪	5	6	4	3	1	1	4	5	6	11	1	7	5	16
	電雷	—	—	—	—	—	—	—	—	—	—	—	—	—	—
	霧	—	—	—	—	—	—	—	—	—	—	—	—	—	—
	暴風	3	—	—	—	2	—	3	9	8	12	6	5	—	—
	霜	—	—	—	—	—	—	—	—	—	—	—	—	—	—
	晴天	1	2	4	5	2	3	3	—	1	—	12	2	3	12
	快雲	20	11	9	11	20	15	10	—	12	—	7	12	17	12
	地震	—	—	—	—	—	—	7	—	1	10	1	—	—	—
積雪種	平均	75.6	90.8	64.0	66.9	33.1	68.0	103.5	139.6	87.8	107.6	3.9	39.1	64.4	6.2
	最深	100	102	83	81	41	80	140	151	119	130	10	58	90	9
日	28	27	28	3	28	28	3	28	28	28	24	28	2	28	

氣 象 表

種別	觀測所	沼川	上幌内	サク ル	ムリ	仁居 常呂	鐵木 高	知床	古釜 布	薰別	内保	上尾 幌	弟子 屈	阿寒	上足 寄
氣溫攝氏	平均	-4.4	-5.8	-5.9	-5.5	-7.3	-6.8	-7.5	-7.0	-2.7	-4.5	-5.6	-6.0	-2.2	-2.8
	最高	—	—	—	—	—	—	—	—	—	—	—	—	—	—
降水量耗	總計	12.1	15.3	22.1	54.4	21.4	64.0	36.7	127.9	191.8	214.3	165.8	35.6	92.5	134.1
	日量最多	10.7	10.5	15.8	8.4	5.4	8.4	7.3	22.7	33.4	23.9	17.0	9.0	13.1	17.9
風方位	最多風向	NW	W	W	NW	calm	NW	NW	SE	SW	calm	NW	calm	W	W
	降水(≧0.1mm)日數(≧5.0)	3	7	7	20	11	25	16	18	29	30	30	14	24	27
雜象類別日數	雪	1	1	1	4	1	4	3	9	10	14	3	5	11	2
	電雷	9	13	11	24	16	27	15	14	30	30	31	15	21	26
	霧	—	—	—	—	—	—	—	—	—	—	—	—	—	—
	暴風	—	—	—	—	—	—	—	—	—	—	—	—	—	—
	霜	—	—	—	—	—	—	—	—	—	—	—	—	—	—
	晴天	8	12	14	4	8	1	3	2	4	1	1	3	5	2
	快雲	11	9	10	22	15	3	21	25	21	30	27	20	19	25
	地震	—	2	—	—	—	—	—	—	—	—	—	—	—	—
積雪種	平均	22.3	46.6	48.1	30.1	26.7	47.2	95.5	47.0	77.1	117.2	129.1	55.2	35.0	67.3
	最深	38	52	70	42	42	70	142	61	96	145	165	76	46	84
日	12	12	12	18	26	20	27	8	29	29	20	25	12	29	

種別	觀測所	沼川	上幌内	サク ル	ムリ	仁居 常呂	鐵木 高	知床	古釜 布	薰別	内保	上尾 幌	弟子 屈	阿寒	上足 寄
氣溫攝氏	平均	-1.5	-6.4	-4.9	-5.6	-5.5	-7.1	-7.3	-7.8	-3.7	-4.8	-5.0	-6.0	-2.3	-2.4
	最高	—	—	—	—	—	—	—	—	—	—	—	—	—	—
降水量耗	總計	40.0	45.3	47.7	54.1	41.4	60.1	29.6	104.9	78.0	111.5	78.6	40.6	138.3	140.0
	日量最多	10.7	14.8	18.0	9.2	11.9	10.7	4.8	14.8	15.5	16.7	10.3	6.8	17.9	22.6
風方位	最多風向	NW	W	NW	NW	S	NW	NW	SE	SW	N	NW	calm	W	NW
	降水(≧0.1mm)日數(≧5.0)	11	12	10	17	16	18	18	20	17	23	25	15	21	21
雜象類別日數	雪	2	4	3	4	3	3	16	8	4	9	5	3	10	13
	電雷	14	15	11	19	19	16	16	25	18	23	23	17	18	22
	霧	—	—	—	—	—	—	—	—	—	—	—	—	—	—
	暴風	—	—	—	—	—	—	—	—	—	—	—	—	—	—
	霜	—	—	—	—	—	—	—	—	—	—	—	—	—	—
	晴天	9	7	7	4	1	2	4	1	3	—	2	6	—	3
	快雲	10	10	15	19	16	19	18	17	17	24	26	15	—	23
	地震	—	—	—	—	—	—	—	—	—	—	—	—	—	—
積雪種	平均	34.3	58.9	59.0	48.0	—	60.5	120.8	51.6	78.0	157.9	154.4	72.6	46.9	72.8
	最深	58	83	88	69	6	81	130	70	120	170	168	91	76	120
日	25	27	24	25	24	14	7	22	11	11	12	24	25	27	

大正十四年

森 林

種別	觀測所	沼川	上幌内	サク ル	ムリ	仁居 常呂	鱒木 倉	知床	古釜 布	蕨別	内保	上尾 幌	弟子 屈	阿寒	上足 寄
七															
氣溫攝氏	平均	18.3	19.3	21.1	21.1	21.2	22.0	17.6	16.0	18.9	15.5	19.9	19.6	19.4	21.2
	最高	26.4	—	36.6	—	34.5	—	—	—	—	—	—	—	—	34.7
	最低	2.6	—	-9.5	—	3.0	—	—	—	—	—	—	—	—	5.5
降水量	總計	97.4	85.9	103.1	73.5	45.5	8.6	38.0	39.4	35.2	39.3	8.7	40.4	24.4	15.5
	日量最多	31.8	35.8	24.5	19.2	14.0	3.2	6.0	13.5	14.3	9.3	5.1	10.5	8.0	7.7
風	最多風向	SW	S	W	W	NE	S	W	S	SE	NW	SW	SW	N E	SW
	降水(≧0.1 日數(≧5.0)	10	6	13	9	9	11	11	7	7	13	3	9	8	8
雜象類別日數	雪	5	5	8	4	3	14	4	4	3	4	1	4	2	1
	雹	—	—	—	—	—	—	—	—	—	—	—	—	—	—
	電	1	—	1	—	4	1	—	1	1	1	—	—	2	4
	霧	9	6	13	5	6	1	—	6	4	8	9	5	16	15
	暴風	4	9	—	—	—	—	—	—	6	1	2	6	3	1
	霜	—	—	—	—	—	—	—	—	—	—	—	—	—	—
	晴天	3	3	6	8	5	11	11	1	11	5	10	10	11	1
	曇地	21	18	17	12	15	14	8	17	13	18	15	18	15	23
積雪	平均	—	—	—	—	—	—	—	—	—	—	—	—	—	—
	最深	—	—	—	—	—	—	—	—	—	—	—	—	—	—

八

氣溫攝氏	平均	23.3	24.0	24.8	23.4	24.5	24.9	24.1	20.3	22.7	20.9	23.1	23.2	22.6	23.8
	最高	30.4	—	34.1	—	31.5	—	—	—	—	—	31.5	32.3	26.0	33.2
	最低	6.0	—	-1.7	—	9.0	—	—	—	—	—	11.0	10.0	10.0	12.1
降水量	總計	96.4	82.7	86.0	188.6	108.1	121.8	24.6	96.5	127.4	63.1	145.8	110.5	182.5	88.5
	日量最多	23.5	29.0	28.0	47.2	60.7	58.2	12.7	29.1	75.6	17.1	53.8	31.8	51.0	25.5
風	最多風向	SW	S	calm	W	W	S	NW	S	S	S	SW	SW	SE	SW
	降水(≧0.1 日數(≧5.0)	13	12	12	12	13	8	7	13	8	14	16	16	17	12
雜象類別日數	雪	5	4	6	10	5	5	1	4	3	5	4	8	8	5
	雹	—	—	—	—	—	—	—	—	—	—	—	—	—	—
	電	—	—	1	5	2	1	1	1	3	1	—	—	2	2
	霧	3	3	5	8	5	1	—	14	3	5	16	8	8	6
	暴風	1	4	—	—	1	—	—	5	1	2	7	4	—	—
	霜	—	—	—	—	—	—	—	—	—	—	—	—	—	—
	晴天	3	12	4	2	3	1	17	—	7	3	3	2	2	—
	曇地	11	4	19	18	14	16	4	20	17	15	20	22	17	26
積雪	平均	—	—	—	—	—	—	—	—	—	—	—	—	—	—
	最深	—	—	—	—	—	—	—	—	—	—	—	—	—	—

氣 象 表

上士幌	屈足	上札内	千呂露	中穂別	留邊 志部	落合	幌加内	小樽	赤井川	俱知安	野幌	大沼	若松	鶉	天 鹽
月															
20.7	21.1	21.4	20.8	21.8	21.0	20.8	20.5	20.5	21.0	21.5	20.9	20.3	27.7	22.6	18.4
—	33.7	34.7	—	—	31.5	33.5	32.0	—	—	—	30.2	—	—	—	—
—	31	31	—	—	31	22	10	—	—	—	20	—	—	—	—
—	2.5	5.6	—	—	5.0	-1.5	5.8	—	—	—	6.2	—	—	—	—
—	13	5	—	—	12	12	—	—	—	—	12	—	—	—	—
56.4	58.9	20.2	94.9	54.9	124.4	48.1	147.7	53.1	68.4	75.0	54.6	80.2	138.9	104.0	122.5
26.2	25.3	13.2	29.5	23.4	32.3	26.3	45.5	28.6	24.0	27.7	18.0	47.0	62.0	26.0	47.8
18	3	11	17	18	2	18	3	3	3	18	3	3	18	18	18
SW	SW	W NW	NW	SW	W	NW	SE	N SW	W	SW	S	E	SE	W	SW
9	9	9	10	7	9	9	12	8	10	9	8	7	7	7	10
4	3	1	5	3	6	3	7	3	5	4	4	4	4	6	5
—	—	—	—	—	—	—	—	—	—	—	—	—	—	—	—
3	—	1	—	—	3	—	—	—	—	—	—	—	—	—	1
10	5	11	—	5	1	1	10	2	—	4	1	9	1	3	1
—	3	—	—	—	6	—	—	—	—	15	—	2	—	—	—
—	—	—	—	—	—	—	—	—	—	—	—	—	—	—	—
10	7	8	12	8	13	9	5	9	8	8	5	10	7	5	6
16	13	16	12	18	13	3	16	13	21	18	20	16	14	11	16
1	—	1	—	—	—	—	—	—	—	—	—	—	—	—	—

月

21.8	22.4	23.8	24.7	23.9	23.9	22.2	23.5	24.6	24.8	24.5	24.4	24.0	24.1	25.3	23.6
—	33.5	32.9	—	—	30.7	31.0	30.8	—	—	—	30.6	—	—	31.0	30.0
—	1	1	—	—	17	1	9	—	—	—	20	—	—	13	14
—	9.0	10.9	—	—	10.0	6.5	11.5	—	—	—	10.9	—	—	11.5	9.5
—	29	29	—	—	29	4	29	—	—	—	28	—	—	28	24
279.9	309.7	124.8	218.7	180.5	112.7	155.7	115.8	95.0	120.9	151.5	80.9	148.6	174.7	235.5	100.5
76.5	65.9	36.0	87.1	36.0	23.1	34.1	41.6	22.0	36.4	36.3	22.0	96.7	58.3	137.0	42.5
27	1	30	27	27	9	27	14	14	7	4	30	30	7	30	9
calm	S W	E	NW	S	W	SE	SE S	N E	W	SW	S	E	S	W	SW
19	20	20	16	18	12	21	16	12	15	13	15	14	16	12	11
13	12	6	9	8	9	10	7	8	8	9	4	4	7	6	4
—	—	—	—	—	—	—	—	—	—	—	—	—	—	—	—
1	1	2	2	1	3	3	2	1	3	4	1	3	1	1	—
13	10	14	2	4	3	8	3	1	—	1	—	11	1	—	—
—	2	—	—	2	1	—	—	3	—	16	—	4	1	—	—
3	1	1	6	—	6	2	1	7	5	5	1	7	4	3	5
20	18	20	21	24	19	20	18	12	17	23	25	19	18	16	10

種別	觀測所	沼川	上幌内	サク ル	ムリ ー	仁居 常呂	鱒木 倉	知床	占 釜 布	薰 別	内 保	上 尾 幌	第 子 屈	阿 寒	上 足 寄
氣溫極氏	平均	3.3	5.0	4.0	3.4	4.5	5.1	6.6	5.8	6.3	5.9	6.7	5.7	3.6	4.9
	最高	10.8	—	11.9	—	14.0	19.0	14.2	—	—	—	13.5	13.5	13.5	14.3
	最低	-8.6	—	-15.5	—	-14.0	-12.5	-4.3	—	—	—	-9.5	-15.0	-12.0	-12.0
	日數	27	—	28	—	26	26	26	—	—	—	26	28	26	28
降水量耗	總計	195.2	18.4	115.1	121.6	106.1	105.7	186.6	137.8	241.5	253.6	153.7	215.2	290.6	94.3
	日量最多	34.0	10.0	25.3	32.0	40.0	46.5	68.2	32.5	56.6	35.7	56.1	81.0	73.0	29.7
風方位	最多風向	calm	W	calm	W	NE W	N	N	W	NW	NW	SW	NW	E	N
	降水(≧0.1 日數(≧5.0)	22	16	13	14	15	12	18	20	18	26	13	16	13	15
雜象類別日數	雪霰	11	5	9	10	8	4	9	8	12	14	6	7	10	4
	電雷	2	—	—	—	—	—	—	2	1	7	2	2	9	5
	霧	—	—	—	—	—	—	—	—	—	—	—	—	3	2
	暴風	3	6	2	2	10	—	4	10	11	15	6	10	4	1
	霜	7	—	7	10	2	2	—	1	8	2	21	7	13	20
	晴天	3	—	2	4	5	10	3	2	2	8	7	9	9	5
	快曇	22	16	19	17	18	12	16	18	17	22	11	15	14	12
	地震	—	—	—	—	—	—	—	—	—	—	4	1	—	—
	平均	7.0	2.0	6.1	4.2	0.3	0.3	0.3	0.5	5.4	1.2	—	0.2	—	—
	最深	33	13	31	18	4	5	4	4	27	10	—	6	—	—
日	7	26	26	25	14	6	26	6	26	27	—	26	—	—	

種別	觀測所	沼川	上幌内	サク ル	ムリ ー	仁居 常呂	鱒木 倉	知床	占 釜 布	薰 別	内 保	上 尾 幌	第 子 屈	阿 寒	上 足 寄
氣溫極氏	平均	-2.5	-3.6	-1.3	-2.2	-3.3	-2.1	0.8	0.7	0.6	0.3	0.7	-1.2	-2.8	3.2
	最高	5.9	—	7.3	—	6.0	7.0	9.2	—	—	—	8.0	7.0	5.0	6.9
	最低	-16.1	—	-18.2	—	-22.5	-14.0	-10.7	—	—	—	-17.5	-24.0	-20.5	-24.1
	日數	20	—	17	—	19	31	18	—	—	—	19	19	19	18
降水量耗	總計	234.8	71.2	180.6	195.4	99.7	55.6	148.6	112.5	105.7	207.3	73.8	101.7	179.3	73.5
	日量最多	29.9	23.3	53.6	68.0	25.1	16.7	40.6	18.0	19.2	25.4	15.5	18.7	45.5	22.4
風方位	最多風向	W	SW	calm	calm	W	N	NW	N	NW	NW	NW	NW	W	N
	降水(≧0.1 日數(≧5.0)	28	16	19	8	9	14	20	17	13	31	10	13	12	13
雜象類別日數	雪霰	14	4	13	8	5	4	10	9	8	13	5	9	9	5
	電雷	1	—	—	—	—	—	—	—	—	10	4	—	—	
	霧	—	—	—	—	—	—	—	—	—	—	—	—	—	
	暴風	2	8	1	6	5	2	2	12	22	5	6	2	—	
	霜	—	—	—	—	—	—	—	—	—	—	—	—	—	
	晴天	—	—	—	—	—	—	—	—	—	—	—	—	—	
	快曇	29	20	—	13	13	12	20	14	14	25	16	12	12	16
	地震	—	—	—	—	—	—	—	—	—	—	1	2	—	—
	平均	37.2	31.7	18.0	33.5	22.6	12.7	3.1	1.4	4.2	14.8	4.3	13.8	24.1	11.7
	最深	82	80	30	62	54	30	13	10	12	50	13	20	46	27
日	23	31	22	24	23	21	27	21	30	22	22	30	22	29	

種別	觀測所	沼川	上幌内	サク ル	ムリ ー	仁居 常呂	鱒木 倉	知床	占 釜 布	薰 別	内 保	上 尾 幌	第 子 屈	阿 寒	上 足 寄
氣溫極氏	平均	4.5	2.9	5.4	4.2	3.3	2.9	2.8	2.4	6.2	4.4	4.4	5.2	6.6	6.9
	最高	13.3	13.4	13.6	—	13.5	13.1	12.7	—	—	—	14.6	14.8	—	15.2
	最低	-11.0	-9.3	-11.6	—	-15.0	-16.3	-16.5	—	—	—	-11.0	-11.2	—	-5.0
	日數	27	26	28	—	27	27	28	—	—	—	28	27	—	24
降水量耗	總計	146.3	172.9	193.2	197.3	239.9	128.6	180.7	176.3	265.4	219.0	203.3	204.4	181.4	215.3
	日量最多	35.5	52.2	76.3	33.2	35.4	19.1	41.8	30.5	53.7	41.5	40.2	34.0	43.0	30.5
風方位	最多風向	calm	N NW	W	N NW	calm	NW	NW	SE	N	W	SE NW	calm	W	NW
	降水(≧0.1 日數(≧5.0)	11	13	13	22	20	19	20	21	22	22	22	20	18	20
雜象類別日數	雪霰	6	8	8	11	15	11	10	11	14	13	12	11	10	12
	電雷	7	9	6	9	11	11	8	9	6	8	10	9	6	5
	霧	—	—	—	—	—	—	—	—	—	—	—	—	—	—
	暴風	—	—	—	—	—	—	—	—	—	—	—	—	—	—
	霜	—	—	—	—	—	—	—	—	—	—	—	—	—	—
	晴天	—	—	—	—	—	—	—	—	—	—	—	—	—	—
	快曇	11	1	18	8	11	5	6	3	6	6	2	4	13	8
	地震	12	9	14	6	3	4	5	2	4	5	3	3	13	8
	平均	9	12	13	20	20	24	19	25	24	20	22	20	13	19
	最深	0.4	2.0	—	1.5	1.7	3.4	3.3	17.3	0.7	3.0	2.6	1.2	0.0	0.0
日	3	13	—	10	14	15	13	26	10	22	21	10	1	1	

種別	觀測所	沼川	上幌内	サク ル	ムリ ー	仁居 常呂	鱒木 倉	知床	占 釜 布	薰 別	内 保	上 尾 幌	第 子 屈	阿 寒	上 足 寄
氣溫極氏	平均	-2.4	-2.9	-1.9	-1.3	-1.8	-4.7	-3.2	2.7	-0.3	-2.1	-1.4	-0.8	0.8	1.1
	最高	5.6	6.1	8.2	—	8.0	4.6	6.5	—	—	10.2	10.5	—	11.6	10.0
	最低	-19.4	-22.0	-20.0	—	-15.5	-25.4	-18.0	—	—	-19.4	-22.1	—	-12.6	-11.0
	日數	18	18	19	—	19	28	—	—	—	21	17	—	21	19
降水量耗	總計	104.0	133.3	226.7	120.3	190.9	151.3	98.3	258.9	281.3	255.5	334.8	178.5	187.6	310.4
	日量最多	34.6	68.3	114.6	22.0	23.9	14.3	33.4	25	57.2	35.8	45.3	50.5	29.2	78.7
風方位	最多風向	calm	N	W	NW	calm	NW	NW	calm	N	W	SE NW	N S	W	NW
	降水(≧0.1 日數(≧5.0)	10	9	16	19	20	22	20	26	24	20	26	17	25	25
雜象類別日數	雪霰	7	6	7	8	15	11	4	18	14	18	18	8	11	17
	電雷	14	16	19	26	17	25	18	26	13	19	25	15	15	15
	霧	—	—	—	—	—	—	—	—	—	—	—	—	—	—
	暴風	—	—	—	—	—	—	—	—	—	—	—	—	—	—
	霜	—	—	—	—	—	—	—	—	—	—	—	—	—	—
	晴天	—	—	—	—	—	—	—	—	—	—	—	—	—	—
	快曇	10	8	—	2	6	1	6	1	5	3	2	2	2	3
	地震	7	12	—	26	22	23	20	28	20	19	26	23	22	25
	平均	25.1	31.9	48.6	21.4	17.6	35.3	44.2	51.1	28.1	43.1	59.8	23.6	4.7	13.4
	最深	60	64	110	38	49	77	100	97	70	97	159	65	20	33
日	22	22	22	24	24	29	22	26	31	25	24	25	31	20	

大正十四年 降水量 (耗)

所名	一	二	三	四	五	六	七	八	九	十	十一	十二	合計	最多量	
	月	月	月	月	月	月	月	月	月	月	月	月		量	月
沼川	73.7	43.4	60.8	35.3	36.1	82.1	97.4	96.4	157.0	77.3	195.2	234.8	1189.5	234.8	XI
上幌内	78.3	54.4	131.2	43.7	0.9	90.2	85.9	82.7	41.1	32.5	18.4	71.2	730.5	131.2	VI
サクルー	113.8	71.1	90.9	97.0	7.3	36.7	103.1	86.0	187.0	65.1	115.0	180.6	1153.6	187.0	XII
ムリー	83.0	48.2	131.6	29.8	11.0	37.9	73.5	188.6	120.5	99.5	121.6	195.4	1140.6	195.4	XII
仁居常呂	33.5	25.2	43.5	67.6	46.1	56.8	45.5	108.1	91.0	47.6	106.1	90.7	761.7	108.1	VIII
糠木禽	51.4	30.5	43.4	85.2	15.2	51.5	8.6	121.8	88.9	61.6	105.7	55.6	719.4	121.8	VIII
知床	103.4	75.7	235.1	140.6	33.4	92.4	38.0	24.6	94.9	94.7	186.6	148.6	1268.0	235.1	III
古釜布	110.2	60.7	58.9	101.7	41.1	52.0	39.4	96.5	83.2	112.4	137.8	112.5	1006.4	137.8	XI
薫別	163.1	76.6	48.5	125.1	47.1	97.6	35.2	127.4	155.8	129.2	241.5	105.7	1352.8	241.5	XI
内保	134.3	280.1	141.5	49.8	58.5	91.0	39.3	63.1	101.8	67.5	253.6	207.3	1487.8	280.1	II
上尾幌	19.0	15.5	103.8	163.6	66.5	74.3	8.7	145.8	119.6	150.1	153.7	73.8	1094.4	163.6	XI
弟子屈	297.5	127.4	109.0	88.2	33.3	138.3	40.4	110.5	98.8	121.1	215.2	101.7	1481.4	297.5	I
阿寒	77.5	59.0	161.7	131.5	52.2	118.9	24.4	182.5	179.8	91.8	230.6	197.3	1489.2	230.6	XI
上足寄	23.7	34.4	108.1	75.0	29.3	62.7	15.5	88.5	96.0	63.1	94.3	73.5	764.1	108.1	III
上士幌	12.1	40.0	54.6	86.4	84.1	103.7	56.4	279.4	160.8	59.1	146.3	104.0	1186.9	279.4	VIII
屈屈	15.3	45.3	97.9	77.2	57.5	41.8	58.9	309.7	135.4	82.6	172.9	133.3	1227.8	309.7	VIII
上札内	22.1	47.7	103.8	111.6	71.2	49.1	20.2	124.8	171.5	102.0	193.2	226.7	1243.9	226.7	XI
千呂露	54.4	54.1	76.1	49.7	52.9	136.0	94.9	218.7	172.8	101.7	197.3	120.3	1328.9	218.7	VII
中穂別	21.3	41.4	55.4	33.9	45.4	91.2	54.9	180.5	154.8	155.1	239.9	190.9	1264.7	239.9	XI
留邊志部	64.0	60.1	80.5	39.9	50.8	66.8	124.4	112.7	112.7	66.8	128.6	151.3	1058.6	151.3	XII
落合	36.7	29.6	104.9	72.0	65.4	53.2	48.1	155.7	153.8	79.2	180.7	98.3	1077.6	180.7	XI
幌加内	167.9	104.9	110.9	35.6	33.1	114.5	147.7	115.8	131.8	93.2	176.3	258.9	1490.6	258.9	XII
小樽	192.3	78.0	131.1	43.5	30.7	46.5	53.1	95.0	62.3	125.9	265.6	281.3	1405.3	281.3	XII
赤井川	214.8	111.5	199.6	45.3	54.3	86.8	68.4	120.9	122.5	123.4	219.0	255.5	1631.0	255.5	XII
俱知安	170.8	78.6	101.0	43.3	55.7	74.6	75.0	151.5	80.9	92.6	203.3	334.8	1462.1	334.8	XII
野幌	35.6	40.6	51.0	24.6	52.5	43.3	54.6	80.9	132.1	112.8	204.4	178.5	1010.9	204.4	XI
大沼	92.5	138.3	84.2	30.2	59.3	32.8	80.2	148.6	146.2	106.2	181.4	187.6	1287.5	187.6	XII
若松	134.1	140.0	97.9	36.3	78.6	111.9	138.9	174.7	124.6	83.1	215.3	310.4	1645.8	310.4	XI
鶉	72.9	112.5	40.4	28.4	111.8	90.7	104.0	235.5	157.0	140.0	184.1	166.0	1443.3	235.5	VIII
天鹽	57.8	20.0	32.0	26.2	39.9	66.7	122.5	100.5	124.8	98.6	94.1	147.3	930.4	147.3	XII

森 林 氣

観測所 日次	沼川	上幌内	サケル	ムリ	仁居常呂	鐵木倉	知床	古釜布	蒸別	内保	上尾幌	弟子屈	阿寒	上足寄
1	1.9	15.0	1.4	2.3	0.1	0.1	—	3.1	—	1.2	0.0	2.4	1.6	—
2	10.9	—	3.2	—	—	—	—	—	—	3.1	—	—	—	—
3	5.1	0.0	1.3	—	—	—	0.0	2.4	5.0	2.9	—	0.7	—	0.0
4	2.8	—	1.1	—	—	—	3.3	1.8	3.3	4.8	—	—	—	—
5	5.5	0.0	2.5	6.0	0.5	0.1	—	1.2	0.8	3.5	—	—	0.8	1.8
6	0.0	0.0	—	—	—	—	—	—	2.7	1.8	—	—	—	—
7	1.3	3.8	1.3	—	—	—	0.0	—	0.0	6.8	—	—	—	—
8	—	2.0	4.1	5.0	0.5	0.0	0.0	—	—	0.4	—	0.1	—	—
9	1.6	—	—	—	—	—	—	0.0	—	—	0.0	—	—	—
10	0.0	3.0	4.2	—	—	—	—	4.9	—	1.2	1.2	—	—	1.6
11	1.4	5.0	5.1	11.3	11.3	5.7	—	6.0	11.9	4.5	15.5	11.4	12.0	6.3
12	2.3	18.0	26.3	12.6	6.0	17.0	2.9	22.7	26.5	7.2	0.0	20.2	18.0	5.0
13	4.1	20.0	1.4	—	0.4	0.7	15.0	17.9	28.7	8.0	—	28.0	23.7	—
14	8.9	—	1.2	2.3	—	—	12.0	18.0	30.7	2.9	—	30.0	1.8	—
15	0.2	—	—	—	—	0.4	3.6	0.0	11.9	2.4	—	20.0	0.2	—
16	6.1	0.0	24.5	25.1	4.8	2.9	8.4	2.4	—	3.6	—	11.0	2.5	3.6
17	5.2	3.0	13.1	7.3	4.2	7.9	21.4	4.9	16.3	4.1	1.2	36.0	8.0	4.2
18	1.0	—	3.7	3.7	1.2	12.6	10.7	6.1	8.4	8.5	—	21.0	3.8	—
19	1.1	—	2.9	—	—	0.2	8.4	9.0	4.8	23.9	—	18.8	1.2	—
20	—	0.0	1.2	—	—	—	9.5	2.4	—	1.4	—	21.0	0.5	—
21	—	2.5	—	—	—	—	—	—	—	0.7	0.0	12.0	0.6	—
22	0.6	5.0	2.1	—	—	—	—	—	—	0.6	—	18.6	—	—
23	3.1	0.0	4.5	5.0	0.6	0.2	3.6	2.4	—	1.0	—	—	—	0.0
24	3.3	—	3.2	1.2	2.4	—	—	—	3.0	4.5	—	8.3	—	—
25	1.2	—	1.3	—	0.6	0.4	—	—	—	3.6	—	—	—	0.0
26	—	—	—	—	0.9	—	—	—	—	2.6	—	—	—	—
27	—	—	1.2	—	—	—	—	—	—	1.3	—	—	—	—
28	0.2	—	2.5	1.2	—	—	—	—	—	0.1	1.1	—	1.2	1.2
29	0.0	—	—	—	—	—	—	—	0.7	2.4	—	3.0	—	—
30	—	—	—	—	—	3.2	1.4	—	—	2.4	—	15.0	—	—
31	5.9	1.0	1.4	—	—	—	3.2	5.0	9.0	22.9	—	20.0	1.6	—
SUM	73.7	78.3	113.8	83.0	33.5	51.4	103.4	110.2	163.1	134.3	19.0	297.5	77.5	23.7

1	1.8	—	19.1	23.9	2.4	11.8	10.7	6.2	8.4	31.1	—	21.0	12.6	4.2
2	0.4	0.0	5.0	3.6	—	0.3	26.2	5.8	3.6	25.1	—	11.0	1.4	1.6
3	0.8	—	—	0.0	—	—	4.8	—	0.0	20.6	—	3.5	0.2	—
4	0.0	—	—	—	—	—	—	—	—	16.7	—	—	0.3	—
5	0.4	—	1.3	—	—	0.5	—	—	—	0.6	—	—	—	—
6	—	3.8	—	—	—	—	—	—	0.8	0.2	—	—	0.2	—
7	0.6	2.7	1.0	—	0.0	0.0	7.5	4.9	4.2	33.4	—	2.2	0.3	1.0
8	0.7	5.0	—	0.0	1.2	—	1.9	—	0.6	56.1	—	—	0.1	1.2
9	0.9	9.5	5.1	3.6	3.0	3.0	1.0	1.8	7.5	3.3	0.0	1.5	3.5	3.2
10	0.5	10.0	4.4	—	1.8	2.4	2.6	11.9	8.5	9.3	2.1	21.2	1.4	3.6
11	2.0	—	—	0.0	—	—	—	0.0	—	2.4	—	—	—	—
12	1.4	—	—	—	—	—	—	—	—	3.0	—	—	0.1	0.0
13	0.8	—	2.5	—	2.4	0.5	—	—	0.0	1.0	—	—	—	—
14	1.1	—	2.0	5.0	1.8	0.6	4.2	—	—	—	—	1.5	1.7	0.0
15	1.0	—	—	—	—	—	—	0.4	—	0.7	0.0	0.8	—	0.0
16	0.7	—	—	—	—	—	—	—	—	0.1	—	—	—	—
17	0.0	—	—	—	—	—	—	—	1.2	—	1.0	3.5	1.6	2.6
18	3.4	—	2.7	—	1.8	—	2.1	10.9	12.4	22.6	4.6	13.5	8.1	2.4
19	0.4	5.0	3.7	—	—	2.9	—	—	—	0.2	—	—	—	0.0
20	9.1	—	2.9	—	—	—	—	—	—	1.0	—	0.3	0.2	0.0
21	0.0	5.9	—	—	—	—	0.0	3.9	—	9.3	—	—	—	0.0
22	0.1	—	—	—	—	—	0.6	—	—	0.4	—	—	—	0.0
23	1.9	—	1.9	12.1	—	—	—	0.0	11.9	—	0.0	2.5	3.1	2.0
24	2.0	—	—	—	8.4	2.5	3.7	6.1	11.3	0.2	7.8	13.0	9.3	3.6
25	—	3.5	—	—	—	—	3.0	—	—	0.1	0.0	3.0	—	1.8
26	6.0	—	3.1	—	—	0.4	—	2.4	3.6	0.1	0.0	1.8	—	1.8
27	6.2	9.0	13.5	0.0	2.4	3.5	6.0	3.9	2.6	19.5	—	8.5	8.2	5.4
28	1.2	0.0	2.9	0.0	—	2.1	1.4	2.5	—	23.1	—	18.6	5.3	—
31	—	—	—	—	—	—	—	—	—	—	—	—	—	—
SUM	43.4	54.4	71.1	48.2	25.2	30.5	75.7	60.7	76.6	280.1	15.5	127.4	59.0	34.4

象 表

{毎日降水量} (耗) (午前十時)

上土幌	屈足	上札内	千呂露	中利別	留邊志部	落合	祝加内	小樽	赤井川	俱知安	野幌	大沼	若松	鶴	天 鹽
—	0.0	0.0	—	0.0	1.8	—	8.5	3.6	4.8	5.8	—	3.2	3.2	2.4	9.3
—	1.6	—	0.6	—	1.2	—	15.8	9.5	13.1	9.8	1.5	13.1	3.0	2.4	4.6
1.2	0.0	0.0	0.7	2.4	6.0	—	22.7	4.8	3.6	7.5	2.8	0.6	10.4	1.8	2.8
—	—	0.0	0.6	0.5	1.2	0.6	17.3	4.8	13.7	7.3	—	7.2	4.2	4.8	2.4
0.0	—	—	—	—	1.2	0.2	13.7	10.7	7.8	17.0	0.4	0.5	11.6	1.0	2.1
—	—	—	0.0	0.5	1.2	—	1.0	3.6	3.6	3.5	1.5	4.8	3.6	3.1	1.2
—	—	—	—	—	0.6	—	6.8	1.2	9.5	1.1	—	3.6	6.4	2.1	6.0
—	—	—	—	—	0.5	—	9.3	0.6	0.4	0.8	—	—	1.9	—	—
—	—	—	1.2	—	—	—	—	—	0.0	0.0	—	—	—	—	5.7
0.2	—	0.0	0.6	0.0	1.2	—	0.0	4.2	0.6	1.9	0.2	3.6	0.6	1.0	1.5
10.7	10.5	15.8	6.2	4.2	0.4	5.8	1.6	4.8	4.2	2.0	2.1	10.7	1.2	2.4	—
—	0.0	2.7	1.2	0.0	2.4	0.6	0.0	3.6	17.3	6.6	0.9	7.8	17.9	2.9	1.3
—	—	—	6.6	0.0	8.4	7.3	0.0	7.8	8.4	1.3	8.0	1.8	7.5	3.3	4.8
—	—	—	8.4	0.5	0.6	6.0	3.7	6.6	20.3	1.0	0.6	—	7.9	—	2.3
—	—	—	1.4	0.0	4.8	0.2	40.4	4.8	9.5	2.5	5.1	—	6.6	—	0.3
—	1.0	0.2	1.0	—	7.2	1.4	0.0	4.8	4.8	1.9	—	4.8	3.6	20.0	0.4
0.0	—	1.8	3.3	—	8.4	3.6	2.0	33.4	8.4	12.7	—	7.2	4.9	—	1.0
—	—	—	—	—	2.4	—	0.0	33.4	9.0	12.5	1.5	3.6	0.6	—	0.2
—	—	—	—	—	1.8	—	0.0	10.7	23.9	15.7	1.0	3.6	7.8	—	0.1
—	—	—	—	—	0.6	—	0.0	1.2	10.7	7.3	—	—	—	—	0.0
—	—	—	0.4	—	—	—	0.0	0.2	1.2	0.2	—	1.2	—	—	—
—	0.0	—	1.0	—	0.6	—	0.0	0.4	2.4	0.6	—	0.6	0.4	2.4	1.4
—	—	0.4	3.6	1.3	3.6	1.2	2.4	2.4	4.7	—	0.6	1.1	2.5	1.8	—
0.0	0.4	—	3.2	4.2	2.4	1.4	7.3	6.6	2.4	14.5	9.0	3.6	4.2	9.0	7.3
0.0	0.4	—	3.0	5.4	0.6	1.2	2.3	0.0	1.8	3.5	1.0	0.4	1.2	—	0.2
0.0	—	—	1.4	0.0	—	1.2	2.0	1.2	1.2	1.0	—	1.2	1.6	3.0	0.0
—	0.4	0.0	3.8	0.6	1.8	0.6	4.8	7.2	5.3	—	—	4.2	5.1	3.6	0.0
—	1.0	1.1	6.2	1.2	1.2	4.2	10.5	6.0	4.2	5.0	—	3.6	7.9	4.5	0.3
—	—	0.1	0.0	0.5	—	—	—	1.8	2.4	4.4	—	—	0.0	0.7	0.0
—	—	—	—	—	0.5	—	—	0.4	1.2	0.6	—	0.6	0.2	—	—
—	—	—	—	—	1.4	1.2	—	8.4	14.3	7.8	—	—	9.5	—	0.8
12.1	15.3	22.1	54.4	21.3	64.0	36.7	167.9	192.3	214.8	170.8	35.6	92.5	134.1	72.9	57.8

—	—	—	—	—	4.9	1.0	1.0	3.0	9.0	6.0	—	—	1.4	—	0.3
—	—	—	—	—	0.5	—	0.0	3.0	3.0	1.8	—	1.8	5.6	1.2	0.0
—	—	—	—	—	—	—	—	4.8	6.0	0.8	0.0	6.0	0.0	2.9	0.3
—	—	—	—	—	—	—	0.2	0.0	0.6	0.9	0.1	0.0	—	3.3	—
—	0.0	—	—	0.3	2.4	1.4	0.4	0.0	0.6	0.1	—	0.2	—	1.0	—
—	0.2	0.0	—	—	—	—	0.6	2.1							

大正十四年

森 林 氣

観測所 日次	沼川	上幌内	サク ル	ム リ	仁 居 常 呂	鐵木 倉	知床	古 釜 布	蕨 別	内 保	上 幌 内	弟 子 屈	阿 寒	上 足 寄
1	0.6	—	—	—	—	1.1	—	—	—	—	2.3	—	2.2	2.7
2	0.3	1.0	—	—	—	0.5	—	—	—	—	0.0	0.7	1.1	1.8
3	1.3	1.3	1.4	3.2	—	—	—	—	—	—	—	—	—	—
4	0.0	8.3	2.5	—	—	1.3	0.0	—	0.0	0.2	—	—	—	—
5	8.5	5.7	4.3	—	0.4	—	5.6	1.4	8.4	4.8	—	2.2	1.2	1.4
6	2.2	3.5	—	—	—	—	—	—	—	1.9	—	—	—	0.0
7	3.3	3.0	—	0.9	0.0	0.6	—	—	—	0.1	—	—	3.6	1.2
8	1.0	3.0	2.1	1.2	—	1.7	0.0	—	—	0.2	—	0.2	0.7	—
9	0.0	1.0	—	—	—	—	14.9	4.9	3.0	25.1	2.1	3.2	2.4	2.0
10	—	—	2.5	3.5	0.0	0.0	—	—	—	0.2	0.0	—	1.3	0.0
11	—	5.0	—	—	—	0.0	0.0	—	—	0.2	1.2	—	2.5	3.0
12	—	5.0	—	—	—	—	0.0	—	—	0.0	—	—	—	—
13	1.0	—	—	—	—	1.2	—	—	—	—	—	—	0.0	—
14	0.0	3.6	0.0	—	1.2	3.8	—	—	2.4	7.5	4.1	3.6	3.4	3.1
15	0.5	2.3	—	—	0.0	—	—	—	—	2.9	—	—	0.2	—
16	3.3	—	3.6	3.2	—	4.2	—	—	—	5.4	—	—	0.1	—
17	8.3	3.4	27.6	—	8.4	3.7	37.2	6.1	1.7	11.0	0.0	16.0	14.3	14.9
18	2.2	4.3	7.4	14.3	6.0	0.8	16.1	3.0	2.4	3.1	—	9.4	2.8	3.8
19	0.2	3.9	1.6	3.5	1.2	0.4	4.5	—	—	3.1	—	—	0.5	3.1
20	0.0	4.8	—	—	0.0	—	—	—	—	2.5	0.0	—	0.5	0.0
21	9.8	7.6	7.8	—	—	—	0.7	3.1	1.3	3.3	—	—	0.2	—
22	0.1	10.0	9.2	—	—	0.1	5.1	9.1	3.0	2.5	—	3.5	2.0	0.0
23	1.2	—	—	—	1.2	—	—	7.3	8.4	1.9	11.7	5.7	1.2	5.7
24	0.6	—	1.8	—	0.2	0.8	—	—	0.0	1.4	1.6	0.3	1.4	2.6
25	0.4	1.0	—	3.5	3.0	6.2	6.6	1.9	1.2	3.0	0.0	2.5	3.1	5.0
26	0.0	3.0	—	2.8	—	1.3	4.5	10.0	—	12.6	—	—	0.1	4.3
27	0.8	—	1.0	—	0.0	—	—	—	—	0.8	1.3	2.8	—	0.0
28	—	2.5	—	—	—	—	0.0	0.0	—	0.5	—	—	1.8	—
29	4.4	3.0	2.5	—	15.5	3.1	3.6	1.2	6.0	—	35.0	19.6	19.7	9.1
30	10.8	45.0	15.6	95.5	6.0	13.2	131.3	10.9	10.7	25.1	44.5	36.5	95.4	44.4
31	—	—	—	—	—	—	—	—	—	21.4	—	—	2.8	—
SUM	60.8	131.2	90.9	131.6	43.5	43.4	235.1	58.9	48.5	141.5	103.8	109.0	161.7	108.1

三

四

1	—	—	—	—	—	—	—	—	—	—	—	—	—	—
2	3.7	0.0	1.4	—	—	—	—	—	1.8	0.0	5.3	0.0	1.6	0.0
3	0.0	5.2	0.0	0.0	—	—	—	—	—	0.0	—	—	—	—
4	1.2	0.0	—	—	0.4	1.2	0.8	—	—	—	—	—	—	—
5	0.3	—	0.0	—	—	—	—	—	—	—	—	—	—	—
6	—	—	0.0	—	—	0.1	—	—	—	—	0.0	6.0	6.7	1.8
7	—	1.0	0.0	0.0	—	—	0.0	0.0	0.0	0.1	—	—	—	0.0
8	1.6	0.5	1.3	—	0.0	—	—	—	—	1.8	—	—	—	—
9	—	0.4	2.4	—	0.0	—	—	—	—	—	0.0	—	—	—
10	—	0.5	—	—	—	—	—	—	—	—	—	—	—	—
11	—	—	—	—	—	—	—	—	—	—	—	—	—	—
12	—	—	—	—	—	2.1	0.7	1.8	3.6	0.2	3.2	3.2	2.8	3.3
13	1.4	0.0	43.0	21.4	10.8	46.2	45.9	35.2	36.7	22.1	32.5	22.5	32.5	22.0
14	0.1	14.3	27.5	3.6	2.4	5.3	27.5	15.5	3.6	6.2	8.6	6.2	2.0	—
15	—	13.8	4.3	—	—	3.9	22.6	4.9	—	3.8	3.1	1.5	3.4	1.8
16	—	—	—	—	—	—	—	0.8	—	—	—	—	—	—
17	—	—	—	—	—	—	—	—	—	0.6	0.0	—	0.6	—
18	—	—	—	—	—	—	—	—	—	—	—	—	—	—
19	—	—	—	—	—	—	—	—	—	—	—	—	—	—
20	—	—	—	—	—	—	—	—	—	—	—	—	—	—
21	—	—	0.6	—	—	—	—	—	—	—	—	—	—	—
22	—	—	—	—	—	—	—	—	—	0.0	—	—	—	0.6
23	1.0	—	0.7	1.5	12.0	22.2	—	5.1	6.7	—	10.0	5.7	6.0	7.7
24	12.0	0.5	13.0	2.3	42.0	2.0	32.0	33.9	64.2	1.2	96.2	36.4	60.5	29.5
25	4.7	0.9	0.0	1.0	0.0	0.4	2.0	2.3	6.1	2.1	6.7	0.9	7.5	2.0
26	6.3	6.0	0.8	—	—	—	—	—	—	4.2	2.9	0.8	3.5	0.9
27	3.0	0.0	1.1	—	—	—	—	—	—	2.1	—	—	—	0.7
28	—	0.6	—	—	—	—	—	—	—	0.1	—	—	—	—
29	—	—	—	—	—	—	—	—	—	—	—	—	—	—
30	—	—	—	—	—	—	—	—	—	—	—	—	—	—
31	—	—	—	—	—	—	—	—	—	—	—	—	—	—
SUM	35.3	43.7	97.0	29.8	67.6	85.2	140.6	101.7	125.1	49.8	163.6	88.2	131.5	75.0

象 表

{毎日降水量} (耗) (午前10時)

上土幌	屈足	上札内	千呂露	中穂別	留邊 志部	落合	幌加内	小樽	赤井川	俱知安	野幌	大沼	若松	鶴	天 鹽
0.0	1.0	2.7	1.2	0.7	—	3.0	—	1.2	0.6	2.0	0.3	11.3	3.6	1.4	0.9
—	—	1.2	1.8	—	—	—	—	0.0	0.6	—	—	—	1.2	0.2	0.3
0.0	1.6	0.0	2.4	0.3	1.8	1.2	12.4	2.4	7.8	11.5	—	3.6	3.6	4.8	5.0
—	0.0	0.0	1.4	—	2.4	1.2	8.6	1.8	6.0	1.2	—	0.6	0.0	0.2	0.5
—	0.0	0.4	2.4	1.3	3.0	1.0	12.0	10.7	15.5	11.7	0.0	1.2	4.2	—	4.5
—	0.0	0.1	1.2	—	1.8	1.6	10.4	7.2	6.0	5.0	—	0.6	—	—	2.7
—	0.0	—	2.1	6.0	1.2	0.7	7.8	5.4	5.4	4.8	6.3	1.2	1.8	0.4	—
—	—	—	0.6	0.6	6.0	1.0	17.8	3.6	3.0	1.8	—	—	2.0	2.6	—
1.2	1.6	2.1	7.5	6.0	8.4	6.0	4.8	11.9	7.2	4.5	0.0	15.5	17.9	3.0	—
—	—	—	3.3	0.0	1.8	1.2	3.0	—	0.0	0.4	—	0.6	1.4	3.0	—
1.2	1.3	6.2	1.2	—	1.2	1.8	—	0.0	2.4	0.6	—	23.8	2.4	1.0	—
—	—	—	0.0	1.2	1.6	2.4	0.6	4.8	3.6	5.3	1.9	6.0	11.9	3.6	—
0.4	—	0.2	1.0	1.3	—	0.6	3.8	0.0	4.2	2.0	1.2	4.8	4.8	1.3	2.1
4.1	8.1	5.6	0.6	0.5	—	4.2	0.5	0.0	4.8	0.6	0.8	0.6	—	—	—
—	0.0	0.0	1.4	0.0	—	0.2	—	—	1.8	0.2	—	—	1.3	—	0.0
—	—	—	—	—	0.2	0.0	—	0.6	4.8	6.0	0.2	0.8	4.4	1.9	1.7
—	—	—	0.6	—	11.3	—	—	0.4	3.6	4.8	6.9	—	2.1	3.1	4.5
—	—	—	0.0	0.5	0.0	0.2	—	0.0	4.2	3.6	4.1	0.6	0.2	2.1	0.0
—	7.5	2.4	—	—	—	—	—	—	1.2	4.8	0.8	—	—	—	—
0.0	—	—	—	—	1.0	—	—	—	1.8	2.4	0.6	2.6	—	2.5	—
2.4	7.8	1.1	2.4	0.5	4.8	1.2	2.8	1.2	1.8	0.4	2.4	0.6	—	—	2.4
—	—	—	—	—	0.8	1.8	0.6	0.6	0.6	0.0	0.2	—	—	0.5	—
9.5	23.6	6.4	6.0	2.4	2.4	5.4	5.7	2.4	1.2	1.3	2.4	1.2	1.8	1.2	0.5
0.6	5.7	1.9	—	0.3	1.2	0.6	—	1.2	0.6	0.1	0.3	—	—	—	0.2
1.2	0.0	5.6	10.1	4.8	0.0	1.8	0.5	4.8	17.9	2.6	5.5	0.6	0.6	0.4	0.0
0.6	0.0	0.2	5.4	—	—	—	1.1	0.0	1.2	0.4	—	0.8	13.1	3.0	—
2.4	0.0	0.0	1.6	6.0	6.6	1.8	0.5	7.2	6.0	4.1	4.8	0.6	0.0	1.8	3.5
—	—	—	—	0.0	1.0	1.0	3.4	1.2	—	1.2	—	—	—	0.6	—
16.7	27.2	43.2	5.5	20.9	0.6	12.5	3.1	17.9	4.8	12.9	—	6.0	14.3	3.3	1.8
14.3	12.5	24.5	14.9	2.4	21.4	52.7	6.5	30.0	77.4	8.0	10.5	3.6	1.8	1.0	1.4
—	—	—	1.0	—	—	—	—	—	—	—	—	—	—	—	—
54.6	97.9	103.8	76.1	55.4	80.5	104.9	110.9	131.1	199.6	101.0	51.0	84.2	97.9	40.4	32.0

月

月

—	—	—	—	—	—	—	—	—	—	—	—	—	—	—	—
—	10.0	1.7	12.7	0.8	0.0	2.6	0.3	1.5	5.0	0.3	0.2	—	—	0.0	0.4
—	0.0	—	0.3	1.2	1.2	1.2	1.6	0.0	1.2	0.4	—	—	—	0.6	—
—															

森 林 氣

観測所 日次	沼川	上幌内	サケル	ムリ	仁居常呂	鱒木倉	知床	古釜布	蕨別	内保	上尾幌	弟子屈	阿寒	上足寄
七														
1	0.2	0.0	10.1	—	—	0.7	3.1	—	—	0.3	—	—	0.0	—
2	4.7	17.9	2.8	0.0	—	—	—	—	0.2	—	—	2.6	1.3	0.0
3	5.1	0.0	17.5	17.0	9.7	2.1	1.3	10.3	11.5	0.3	—	8.7	1.0	1.0
4	11.7	11.9	13.4	19.0	4.5	—	5.8	6.9	5.7	7.8	—	—	—	0.2
5	0.3	7.9	0.7	6.2	14.0	—	5.7	—	—	1.7	—	—	5.0	0.2
6	—	—	—	—	0.3	—	2.1	—	—	—	—	—	—	—
7	—	—	—	—	—	—	0.8	—	—	—	—	1.6	—	0.3
8	—	—	—	—	—	—	—	—	—	—	—	—	—	—
9	—	—	—	—	—	—	—	—	—	—	—	—	—	—
10	0.5	0.0	2.4	1.4	—	0.0	0.0	0.9	—	9.3	—	0.2	—	0.0
11	0.0	11.9	5.5	2.2	1.3	0.5	5.6	0.2	0.3	0.1	0.8	10.3	2.7	0.9
12	—	—	3.2	2.0	1.0	1.9	2.1	—	—	—	—	0.8	1.1	0.4
13	—	—	—	0.0	—	—	0.0	0.0	—	0.1	—	—	—	—
14	—	—	—	—	—	—	—	—	—	—	—	—	—	—
15	—	—	—	—	—	—	—	—	—	—	—	—	—	—
16	14.7	0.5	3.8	4.1	—	0.0	—	—	—	—	—	—	—	—
17	31.8	—	8.5	2.4	—	0.0	—	5.1	0.2	8.4	5.1	5.4	4.8	4.8
18	28.3	0.0	24.5	19.2	12.0	3.2	6.0	13.5	14.3	8.7	2.8	10.5	8.0	7.7
19	0.1	35.8	5.1	—	—	—	—	0.0	—	0.8	—	—	—	—
20	—	0.0	—	—	—	—	2.3	—	—	—	—	—	0.5	—
21	—	—	—	—	—	—	—	—	—	—	—	—	—	—
22	—	—	—	—	—	—	—	—	—	—	—	—	—	—
23	—	—	—	—	—	—	—	—	—	—	—	—	—	—
24	—	—	—	—	—	0.2	0.0	2.5	—	1.1	—	—	—	—
25	—	—	5.6	—	1.2	—	3.2	0.0	3.0	—	—	—	0.0	0.0
26	—	—	—	—	—	—	—	—	0.0	0.4	—	—	—	—
27	—	—	—	—	—	—	—	—	—	—	—	—	—	—
28	—	—	—	—	—	—	—	—	—	—	—	—	—	0.0
29	—	—	—	—	—	—	—	—	—	—	—	—	—	—
30	—	—	—	—	1.5	—	—	—	—	—	—	—	—	—
31	—	—	—	—	—	—	—	—	—	—	0.3	—	—	—
SUM	97.4	85.9	103.1	73.5	45.5	8.6	38.0	39.4	35.2	39.3	8.7	40.4	24.4	15.5

象 表

{毎日降水量} (耗) (午前十時)

上土幌	屈足	上札内	千呂露	中穂別	留邊志部	落合	幌加内	小樽	赤井川	俱知安	野幌	大沼	若松	鶴	天 鹽
月															
—	0.1	—	—	—	2.5	0.0	7.0	1.0	1.1	1.0	0.0	—	0.0	6.0	1.6
—	0.9	0.2	3.2	0.5	32.3	0.4	11.5	10.0	10.4	5.0	3.2	3.0	3.6	18.2	2.9
7.5	25.3	0.6	15.9	7.6	17.5	5.3	45.5	28.6	24.0	26.1	18.0	47.0	8.1	—	—
8.5	1.0	0.0	5.4	3.3	21.4	0.3	11.6	7.2	7.4	0.5	5.0	0.2	—	—	6.5
1.5	—	—	3.0	—	—	—	0.5	0.6	1.9	—	—	—	—	—	11.0
0.5	—	—	—	—	—	—	—	—	—	—	—	—	—	—	—
1.4	—	0.0	—	—	—	0.5	0.6	—	—	—	—	—	0.0	0.2	—
—	—	—	—	—	0.9	—	—	—	—	0.0	—	—	—	—	—
0.0	0.0	0.0	0.4	—	—	0.0	0.2	—	—	—	—	—	—	—	—
0.3	2.8	13.2	3.0	1.9	0.0	0.4	0.0	0.0	1.9	2.5	1.5	—	0.9	—	1.0
—	—	0.0	—	—	—	—	—	—	—	—	—	—	—	—	—
—	—	—	—	—	—	—	—	—	—	—	—	—	—	—	—
—	—	—	—	—	—	—	—	—	—	—	—	—	—	—	—
3.1	1.3	0.0	1.2	1.8	9.0	1.5	14.0	3.5	11.8	7.2	4.6	11.5	51.9	25.0	15.9
7.4	5.9	1.2	29.5	16.4	9.0	13.2	7.9	0.8	0.5	2.0	4.6	6.0	9.3	23.0	33.2
26.2	21.3	2.1	27.5	23.4	30.6	26.3	44.2	1.4	9.3	27.7	13.0	11.0	62.0	26.0	47.8
—	—	0.2	5.8	0.0	1.2	0.0	3.3	0.0	0.1	3.0	—	1.5	3.1	5.6	2.2
—	—	—	—	—	—	—	1.4	—	—	—	—	—	—	—	—
—	—	—	—	—	—	—	—	—	—	—	—	—	—	—	—
—	—	—	—	—	—	—	—	—	—	—	—	—	—	—	—
0.0	—	2.2	0.0	—	0.0	0.2	0.0	0.0	0.0	—	0.1	—	—	—	0.4
—	—	—	—	—	—	—	—	—	—	—	—	—	—	—	—
—	—	0.3	—	—	—	—	—	—	—	—	—	—	—	—	—
—	0.3	0.2	0.0	—	—	0.0	—	—	—	0.0	—	—	—	—	—
—	—	—	—	—	—	—	—	—	—	—	—	—	—	—	—
—	—	—	—	—	—	—	—	—	—	—	—	—	—	—	—
56.4	58.9	20.2	94.9	54.9	124.4	48.1	147.7	53.1	68.4	75.0	54.6	80.2	138.9	104.0	122.5

月

八															
1	—	—	0.0	11.6	2.0	—	—	—	—	—	—	—	—	—	—
2	—	—	2.1	—	—	—	—	—	—	—	—	—	—	—	—
3	—	—	—	—	—	—	—	—	—	—	—	—	—	—	—
4	17.6	23.9	3.1	6.6	7.5	—	—	—	—	—	—	—	—	—	—
5	—	0.0	—	47.0	—	2.0	—	—	—	—	—	—	—	—	—
6	—	—	5.4	—	0.0	—	—	1.6	1.3	—	—	—	—	—	—
7	4.0	—	—	—	—	—	—	—	—	0.8	4.4	0.4	—	—	—
8	18.2	—	15.0	—	0.1	—	—	—	0.1	0.6	1.0	—	0.0	—	—
9	—	2.4	11.5	47.2	4.5	34.5	—	37.2	23.5	15.2	53.8	5.0	0.7	0.1	—
10	—	0.9	1.1	0.0	8.2	6.4	—	5.8	3.6	1.3	4.2	13.1	11.0	5.4	—
11	—	1.1	—	—	—	—	—	—	—	—	—	—	—	—	17.3
12	—	—	—	—	—	—	—	0.2	—	—	—	—	—	—	—
13	—	—	—	—	—	—	—	0.3	—	0.1	—	—	—	—	—
14	12.0	10.0	28.0	16.7	12.2	10.0	—	—	—	0.2	—	—	—	—	—
15	23.5	29.0	4.9	9.8	5.0	—	0.0	0.5	0.2	0.0	4.8	31.8	38.5	4.8	—
16	—	—	—	—	—	—	0.9	1.5	3.2	5.7	3.2	7.3	8.5	14.3	—
17	1.4	10.2	—	10.1	1.2	6.1	—	0.8	18.3	2.6	1.9	2.2	4.0	2.8	—
18	0.1	0.9	—	—	0.7	—	—	—	—	—	—	—	—	—	—
19	1.7	0.8	—	—	—	—	—	0.3	—	—	—	3.4	26.5	0.3	—
20	1.3	0.0	5.4	—	—	—	—	—	0.0	—	—	1.2	1.0	—	—
21	—	—	—	—	—	—	—	—	8.5	—	—	—	—	—	—
22	—	—	2.1	0.0	0.7	—	3.6	—	—	—	—	—	—	—	—
23	3.2	2.4	1.2	—	0.5	—	—	—	0.0	0.3	0.0	0.0	0.5	—	—
24	—	—	—	—	—	—	—	—	0.0	—	—	—	0.5	—	—
25	—	—	—	—	—	—	—	—	—	—	0.0	0.0	—	—	—
26	—	0.9	—	12.0	—	—	—	0.0	0.0	—	—	—	—	—	—
27	—	0.0	—	17.0	60.7	53.2	—	—	—	—	3.4	7.1	3.0	2.5	—
28	3.9	—	—	—	—	—	—	12.7	39.1	75.6	17.1	18.7	14.0	51.0	25.5
29	—	—	—	—	—	—	—	3.2	—	—	6.9	34.4	—	3.0	—
30	1.8	—	5.7	2.0	3.8	4.5	0.3	2.5	1.7	0.1	12.3	12.5	6.7	10.9	—
31	7.7	0.2	2.6	6.5	1.1	—	3.8	5.0	0.0	4.9	4.4	0.8	0.0	0.4	—
SUM	96.4	82.7	86.0	188.6	108.1	121.8	24.6	96.5	127.4	63.1	145.8	110.5	182.5	88.5	—

月															
6.5	65.9	—	—	—	1.3	1.5	1.7	—	—	—	7.8	—	—	—	—
—	—	0.2	—	—	6.3	1.3	—	0.0	—	—	—	—	0.5	—	—
31.2	18.8	9.8	3.8	3.9	6.3	5.0	4.2	13.3	23.9	36.3	2.8	15.0	3.7	—	—
2.3	17.1	—	—	1.9	—	0.1	—	—	—	—	—	—	0.3	—	33.8
5.5	3.5	—	0.0	1.3	—	1.3	0.5	—	—	—	0.7	—	—	3.5	—
1.1	1.8	—	0.2	2.5	2.2	0.9	5.7	6.8	36.4	17.0	1.7	—	58.3	2.0	—
—	—	—	—	—	—	—	—	—	—	—	—	—	—	—	—
—	—	3.1	0.0	1.6	9.2	1.0	20.6	7.5	7.9	19.8	0.0	1.7	10.6	0.3	0.2
15.0	18.9	10.5	29.8	22.5	23.1	11.3	1.9	11.2	10.7	18.9	20.6	7.0	1.8	6.0	42.5
8.3	14.0	21.3	15.8	22.0	—	12.0	—	—	—	—	0.1	3.4	—	12.0	—</

大正十四年

森 林 気

日次	視測所	沼川	上幌内	サケル	ムリ	仁居常呂	糠木高	知床	古釜布	薫別	内保	上尾幌	弟子屈	阿寒	上足寄
九															
1			0.8		0.0									0.0	0.1
2		3.1	0.0	2.2	4.5										
3				0.0	2.8	2.2	8.4	0.2		0.0	0.1	4.6		1.5	0.6
4						1.1									
5															
6		1.9		0.3					1.1	16.1		0.3	16.1	29.3	4.4
7		3.8		2.2			0.0		2.4	6.7	2.8	5.4	19.1	25.0	0.1
8		1.5	2.0	3.6	0.0				0.0	2.0	0.3		2.5	0.0	0.1
9										0.0					
10												6.3			
11					1.6	1.4				4.0		3.7	1.0	0.2	0.1
12		1.1			0.0	0.7		3.9	5.8	21.1	1.2	19.0	1.5	7.0	1.5
13		20.1	0.0	7.6					2.5	0.9	7.2	2.2			2.2
14		17.8	1.1		14.7	3.6	4.4	6.2	2.5	10.6	0.6				
15				14.3	2.2	2.7	2.6	3.1	2.4		0.4	11.2	7.5	11.3	8.8
16				94.0	5.5	19.5	4.4	3.5	14.2	4.1	0.3	22.2	2.4	28.0	31.1
17		0.0		5.4	11.0	2.7	15.5	21.3	0.8	19.3	9.4		3.6	7.2	2.4
18				14.5	35.4	33.0	25.6	23.7	10.3	24.7	8.4	28.9	17.9	41.7	23.2
19		11.3	7.0	17.3	29.4	14.0	23.5	17.6	21.2	25.1	27.7	8.6	14.5	16.6	5.7
20		1.2	16.9	0.0	2.3	0.7		6.9			0.3			1.0	2.4
21		9.5	11.9	2.9	0.6	0.0				1.5	0.7	0.2	1.5	1.0	3.5
22		0.0	0.4	5.2	5.5	1.2		1.6		3.5	0.2		0.2	1.5	1.4
23		7.0	0.0								1.1				
24											0.1				
25		29.5	0.0	7.3	2.9	8.2	3.0	6.7	17.9	10.3	8.7	0.0	5.4	6.5	7.1
26		11.9	0.0	7.5			1.5	0.7	4.5	3.6	20.2	2.0			0.1
27		0.0	0.8	1.2	0.9			1.8		15.3	0.0	3.4	2.0	1.2	
28		37.3	0.2	1.5	1.2			3.7		0.7	2.4			0.0	0.0
29															
30										0.0	0.7				
31															
SUM		157.0	41.1	187.0	120.5	91.0	88.9	94.9	83.2	155.8	101.8	119.6	98.8	179.8	96.0

十

1		6.6	0.0	2.9								9.5	0.6		0.4
2		2.6	11.9	13.5	51.2	23.0	29.3	40.4	25.4	47.5	11.1	51.2	33.0	28.0	19.0
3			7.2	3.4	12.4	6.5	21.0	4.7	21.2	13.2	10.1	35.0	9.3	16.0	9.9
4													0.5	0.0	
5		12.7			0.0	0.7		10.5	20.5	17.3	3.2	11.6	25.0	14.5	17.5
6		2.4							1.0						
7															
8									0.7	4.5		3.6	0.4	1.0	
9		14.8			0.0			2.4	8.5	31.2	4.0	14.9	19.2	2.6	2.1
10		2.2	3.0	17.8	12.2	1.0	5.5	10.4			0.2			0.0	0.1
11			5.4	3.6	10.7	6.2		0.4		1.0		1.2		0.0	0.7
12		0.9	0.3					0.0	1.3		1.0	1.2			
13			0.5							0.7					
14		10.9								0.7					
15		0.0					0.0	1.3	4.8	1.5	3.7		1.7		
16		0.4									1.7				
17															
18									0.5	7.6	0.3				
19		5.0						0.0	2.6	3.8	2.4	0.6	3.7	0.5	
20		7.0	0.2	9.8	7.2	8.7	4.5	14.4	24.2	1.3	18.1	16.9	25.3	23.5	12.7
21		10.3	0.6	2.1	2.6	1.5	0.0	4.8	1.5		4.1	3.6	5.3	2.5	
22		1.4	2.4	2.3							0.5				
23			0.0	0.3							0.1				
24		0.0	0.8	7.5	3.2		1.3	4.2	2.8		0.7				
25										0.5	0.6		0.2		0.2
26											1.2				
27															
28		0.1		1.9				1.2		1.1	0.1				
29			0.0								0.0				
30			0.2					0.0			0.2				
31											2.1				
SUM		77.3	32.5	65.1	99.5	47.6	61.6	94.7	112.4	129.3	67.5	150.1	121.1	91.8	63.1

象 表

{毎日降水量} (耗) (午前10時)

上士幌	屈足	上札内	千呂露	中穂別	留邊志部	落合	幌加内	小樽	赤井川	俱知安	野幌	大沼	若松	鶴	天 鹽
月															
			0.0												
							4.4	0.3	0.4	0.0					4.0
3.4	0.0	1.2			2.6				0.0						
		0.2				0.2									
6.2	0.0	0.0				0.0	0.2					7.2	5.6	8.2	
44.3	10.0	2.4	4.3	29.5		4.5	7.7		0.4	0.3	37.0	2.5	3.2	0.6	0.0
20.5	7.9	0.2	8.9	7.2		2.2	1.4		2.3	1.2	1.8		7.0	1.3	0.6
	0.0	0.0	5.2	0.0	2.6	6.5	5.6	0.3	1.6	0.6				1.0	0.6
														0.3	
		1.3													
0.0	0.9	5.1		0.3	1.2	2.1		0.0	1.0	0.8		0.2			
8.5	3.0	10.0		5.1	6.2	2.1	4.2	0.0	0.3	0.1	1.7	0.8		0.5	0.6
3.1	0.0	1.3		1.1			6.3	16.0	21.8	25.6		1.8	36.2	5.6	32.0
0.8	2.4	1.0	17.7	0.0	16.9	15.0	8.7	4.6	1.2	1.0	28.1	0.1	0.3	10.2	4.1
1.5	1.5	4.6	12.3	2.1	1.2	1.2		1.8	1.9	3.8	1.4	4.5	1.9	2.2	
20.3	30.0	43.0	24.1	16.4	16.1	25.0	11.3	2.8	2.7	2.4	6.0	9.1	13.6	13.5	
9.5	11.6	4.3	5.4	18.4	4.9	5.9	1.5	0.0	1.9	0.2	1.5				
27.3	33.0	77.4	17.5	19.2	4.8	59.0	8.2	19.1	18.1	16.7	45.3	68.0	26.0	55.0	0.0
1.1	2.4	4.8	5.7	4.0	5.2	0.0	2.2	6.5	1.6	0.2	0.7				0.0
3.3	7.7	4.8	12.7	8.3	0.7	12.8		0.8	0.2	0.2		13.4	9.3	18.0	
2.5	0.0		10.7		6.1	0.7	7.6	2.0	11.4	2.2	0.4	5.6	4.7	16.5	14.2
0.0	5.9		6.5	4.4	16.1	6.5	6.7	3.8	28.8	3.5	2.4	9.4	2.9	8.5	6.2
			1.4						0.1						3.0
	9.0	7.2		8.4	0.2	0.9	0.5			1.6	2.3	15.2	10.5	5.0	
8.5	9.5	2.5	13.5	5.1	2.6	5.0	23.8	3.0	22.5	5.3	2.6	7.4	1.7	2.6	48.4
0.0	0.0	0.0	11.4	15.2	9.6	3.8	12.5		0.6	11.6	0.4	1.0	1.7	5.0	9.6
	0.0		13.0	5.2	13.8		5.3	0.0	0.3	0.1					
	0.6			1.5	1.9	0.4	13.5	1.3	3.4	3.5	0.5				4.5
			2.5				0.2								
		0.2		3.4											
160.8	135.4	171.5	172.8	154.8	112.7	153.8	131.8	62.3	122.5	80.9	132.1	146.2	124.6	157.0	124.8

月

2.9	3.1	0.4	12.7	13.1	2.8	3.1	9.5	2.6	3.7	0.0		0.3	9.9		0.6
20.5	19.0	36.0	19.8	28.3	19.1	25.0	2.0	8.5	7.6	8.9	53.0	22.0	2.9	4.5	1.5
	5.0	26.5	1.3	14.3		2.5				0.0					
	9.3	5.8	19.2	12.2	4.2	13.0	7.1	4.3	3.6	2.1	3.1	10.3	9.5	5.8	10.8
															0.6
							2.6		0.1						
							0.1								
							0.0								
1.6	3.3	1.6	1.6	3.7	0.1	3.5	0.3	0.0	0.6	1.1	3.7	4.7	2.1	8.6	
0.2				3.5	19.5	0.0	13.6	20.0	4.8	0.1			7.2	5.6	6.4
1.5	1.0	3.3	1.4		0.8	3.8				2.1		1.0		0.3	0.9
				1.7					3.7	1.3	1.8	3.9	0.6		5.2
			1.6						0.3	1.6	2.7	1.1			0.2
							0.4	0.2						0.0	
4.7	1.1	2.3		2.6			0.2								
5.0	1.5	2.1	0.4	0.6	0.4	0.2	1.5	5.0							

大正十四年

森林気

観測所	沼川	上幌内	サク	ムリ	仁居	鱒木倉	知床	古釜布	蒸別	内保	上尾幌	弟子屈	阿寒	上足寄
日次														
1							0.2			3.1		0.2		
2														
3		0.0		2.3	4.5	1.2	5.7	4.2	0.0	5.9	3.2	3.7	3.8	2.2
4	2.6		2.9	5.0	2.5	1.0		5.7	0.9	10.4	3.4	3.7	3.0	3.6
5	21.7	0.0	6.3	3.0	2.5	0.4	5.8	0.2	13.9	8.2	0.0	2.3	3.5	0.8
6	16.5			0.0	0.3		0.0	3.2		3.2	0.3		0.0	0.6
7	0.3						2.8	5.2	2.1	3.4				
8														
9		0.2												
10	0.0							0.6	20.3	0.1				
11	3.5	0.4	25.3	32.0	31.1	46.5	32.8	32.5	32.1	34.2	37.2	32.2	30.0	25.6
12	2.7	0.4	0.0				2.3	2.6	1.2	11.2		0.5	0.0	
13	0.5		1.4	6.6	0.5		5.7		6.3	0.3	0.0		6.0	0.4
14	2.9	0.8		6.5	0.3		7.0	1.2	20.5	6.2	7.6	8.2	7.5	0.7
15	14.1			0.2			3.2	14.3	17.6	35.7	15.6	37.2	33.0	0.9
16	0.6	0.4		0.0			4.9	7.7		25.2				
17	0.0						3.0	0.4	6.3	3.4				
18	1.5								0.2					
19	34.0	0.4	4.3	1.1	8.5	12.5	18.1	20.4	56.6	12.5	56.1	81.0	13.0	15.6
20	1.0	0.5	2.4	17.4	5.2	14.5	5.3	15.4	2.6	29.5	6.5	4.8	12.0	
21	19.4	0.5	9.4	6.7	6.2	4.3				2.7	0.4	5.9	41.5	6.5
22	0.9	0.2	10.7	1.1			0.0	3.1		1.3				0.0
23	0.0	0.3		2.2			0.0	1.7		2.1				
24	10.2	1.0	14.9	6.7	0.8	1.2		1.6	0.5	7.3	1.0	0.3	0.0	0.0
25	5.9	0.1	3.6				1.3	1.4	23.9	6.0			0.0	0.1
26	4.9	0.1	4.4		0.3	1.9	0.5	0.0	12.5	6.2	1.5	2.2	0.0	0.4
27	0.2						0.0		0.2	3.5				
28	1.0	1.0	0.0	2.0	3.2	1.4	2.8					0.5	18.5	6.7
29	32.6	10.0	18.4	29.0	40.0	16.8	68.2	12.2	17.3	28.4	20.5	27.0	51.0	29.7
30	18.2	1.2	11.0	0.0		4.0	17.0	4.2	6.7	3.4	0.4	5.5	7.8	0.5
31														
SUM	195.2	18.4	115.0	121.6	106.1	105.7	186.6	137.8	241.5	253.6	153.7	215.2	230.6	94.3

日次	沼川	上幌内	サク	ムリ	仁居	鱒木倉	知床	古釜布	蒸別	内保	上尾幌	弟子屈	阿寒	上足寄
1	3.5	0.2	6.8	11.9	0.5	1.8	2.2	1.0	1.7	1.2			2.0	0.4
2	11.9	11.9	9.5	14.3	25.1	6.2	15.6	18.0		14.2	15.5	10.3	18.0	9.3
3	11.2	0.2	1.5			2.8	2.2	2.6	17.6	8.3			2.5	
4	0.0	0.0					0.8		0.6	2.4				
5	0.9	0.0	2.4				1.1			1.3		0.3	0.0	0.4
6	2.1	0.0	6.3	14.3	2.4	2.1	0.8	0.8		1.8	0.0	3.3	4.3	1.2
7						1.0				1.1				
8	10.5		2.5		4.5	7.6	7.5	10.7	11.5	4.7	6.9	18.7	24.0	12.3
9	0.1									3.5				
10	15.0		13.2	68.0	6.1	7.8	9.8	5.0	0.0	13.5	1.2	14.2	30.0	8.5
11	2.0		6.0			0.6	1.3	4.6		9.0	1.1	5.3	7.0	2.5
12	4.3	0.5	6.6							2.2	0.0		0.0	
13	1.4	13.0					0.0	0.0		1.1			0.0	
14	1.2	10.4	4.3						6.3	0.5	0.0			
15	20.2	2.5	31.0	14.3	14.4	3.3	5.3	6.2	12.5	24.1	14.6	11.3	12.5	9.3
16	28.7	2.5	6.0	9.5		2.0	0.5			2.7	3.2	7.3	0.0	1.0
17	16.7	0.2	7.2			2.1	2.4			2.2	13.1			
18	6.0	0.4				1.0	11.8			0.6	9.8			
19	12.5		1.1				11.3	10.4		22.6				
20	2.0	1.2		53.6			11.9			3.9				
21	29.9	0.0	53.6		25.1	16.7	40.5	4.6	10.2	18.1	15.2	12.5	45.5	22.4
22	27.9	23.3		9.5	3.6	1.1	21.3	9.0	8.1	25.4	2.5	7.5	8.5	3.0
23	5.0	1.2	6.0		0.5	7.5	1.8		6.2	5.1		1.7	10.0	0.8
24	0.7	1.1								1.8			15.0	
25	3.8								0.0	0.6				
26	0.1		3.6				6.6	0.6		1.4				
27	0.0						0.6		16.1	0.5				
28	4.3		5.7		9.0		10.3		5.0	11.3	7.1	0.0	2.4	
29	1.2	0.2					10.3	3.2	3.1	6.2	2.3	2.2		
30	6.6	2.4								0.8				
31	5.1		7.3							2.3				
SUM	234.8	71.2	180.6	195.4	92.7	55.6	148.6	112.5	105.7	207.3	73.8	101.7	179.3	73.5

象表

{毎日降水量} (耗) (午前10時)

観測所	上土幌	屈足	上札内	千呂露	中徳別	留邊志部	落合	幌加内	小樽	赤井川	俱知安	野幌	大沼	若松	鶴	天鹽
1						1.8	0.3	0.6		2.0	0.0					
2		0.0						0.2		12.0	11.7	10.1	16.7	28.1	15.0	0.0
3	5.3	3.6	2.6	14.3	8.7	7.2	8.3	7.6		5.0	6.5	1.4	2.1	2.6	10.0	3.2
4	0.0	1.6	5.5	0.4	3.7	8.0	1.6			18.0	16.2	5.1	4.2	6.8	0.4	2.3
5	0.0	0.6	0.2	5.9	5.4	6.0	3.5	18.2		8.5	18.0	16.2	5.1	4.2	6.8	0.4
6	0.0	1.6	0.0	5.2	14.3	1.2	3.7	10.0	53.7	8.4	11.9	26.5	2.4	11.3	7.7	2.4
7	0.3				1.8		0.0	1.5	1.7		0.0	0.2	0.3			
8																
9		0.0	1.1	1.4			1.0		11.7	5.6	3.7			1.3		
10																
11	31.0	30.1	37.7	20.8	15.2	12.1	27.0	13.5	35.7	41.5	40.2	24.5	30.0	20.7	12.5	3.2
12			0.1	0.0	0.7	3.5	0.0	1.8	2.3	1.3	1.7	4.4		0.3	0.5	5.6
13				0.2				0.1		1.0				0.5		
14	2.2		5.5	4.0	8.2			6.9	7.0	7.5	6.4	16.6	19.5	18.0	2.6	
15	1.0	8.5	8.8	33.2	28.6	9.2	15.8	22.8	16.5	13.0	16.8	26.3	9.9	10.8	13.0	3.2
16				1.4	13.6	1.2	0.0	12.0	14.5		0.8	2.2			7.0	
17				0.2		0.0	0.2	0.3								2.1
18	3.6		0.0		4.6	0.0		2.5		0.5	0.2	0.8	0.2	0.0		
19	27.4	7.2	21.1	25.3	35.4	15.3	10.2	30.5	31.5	29.2	15.4	34.0	7.0	22.5	8.5	32.2
20	9.6	0.2	0.5	5.4	32.5	5.5	7.5	1.5	4.3	0.9	3.3	4.7	0.7	0.0		2.1
21		8.6	10.5	22.0	21.1	12.5	15.3	18.3	9.6	18.5	15.5	13.2	10.0	11.5	10.0	6.2
22	3.3	31.1	0.0	1.2	5.2	9.5	5.3	6.7	1.9	14.3	7.2	3.0	7.3	2.8	0.5	0.2
23	0.0	0.0	0.0			3.6	0.2	3.3			0.5			0.9		0.0
24	1.9	7.5	0.0	12.2	3.1	2.4	7.2	7.6	15.1	14.3	10.8	7.7	12.0	13.8	21.0	0.0
25	0.0	0.0	0.0	1.0	11.9	7.2	0.7	13.0	1.7	2.4	4.8	3.1			1.0	0.0
26	0.0	0.0	0.0	2.6	14.3	2.4	1.0	3.6	2.4	3.6	4.2	3.5	2.0	1.3	0.0	0.0
27																6.0
28	25.5	20.1	23.3	21.4	6.4	0.9	29.5		4.9	4.8	15.4	10.5	43.0	21.2	47.0	10.8
29	35.5	52.2	76.3	17.6	5.2	19.1	41.8	0.9	14.5	2.1	3.6	16.1	14.0	30.5	18.0	10.2
30		0.0	0.0	0.7	0.0		0.6		11.0	13.1	10.5		2.5	1.0		1.8
31																
SUM	146.3	172.9	193.2	197.3	239.9	128.6	180.7	176.3	265.6	219.0	203.3	204.4	181.4	215.3	184.1	94.1

日次	上土幌	屈足	上札内	千呂露	中徳別	留邊志部	落合	幌加内	小樽	赤井川	俱知安	野幌	大沼	若松	鶴	天鹽
1	1.2	3.3	3.8	1.6	3.5		3.3	3.7	0.5		20.5	4.2	29.2	1.0	13.0	
2	8.6	19.3	16.1	22.0	13.4	1.2	16.7	10.2	6.2	7.5	11.0	4.5	3.5	11.3	12.0	13.4
3				1.2	0.9	1.2		0.3	7.2	23.5	16.2	2.0	0.7	4.4	2.5	1.9
4									2.5		2.2					
5			0.0											7.8	1.0	0.6
6	0.0										0.0					1.8
7	0.8	0.0	0.2	1.2												

最低氣温ノ始メテ零度下ニ降下シタル日

大正十四年冬季始メテ最低氣温ノ零度下ニ降下シタル日ハ別表々示ノ如ク落合、沼川ノ十月六日最モ早ク北見南東端知床及阿寒山系ノ北麓釧木禽地方最モ遅レ知床ハ十一月六日釧木禽ハ十一月一日ナリ

大正十四年冬季始メテ氣温零度下ニ降下シタル日

Table with columns for location names (e.g., 沼川, サクルー, 仁居常呂) and rows for minimum temperature and start dates of zero-degree weather.

大正十三年終霜及大正十四年初霜起日

大正十三年終霜ハ別表々示ノ如クニシテ總シテ前年ヨリ遅レ千呂露、落合ノ如キハ寧ロ特異現象ト見ルヘキモ殆ント二箇月晚レ弟子屈、上札内、留邊志部ハ前年ヨリ早シ

又大正十四年初霜ハ仁居常呂、屈足、上札内、千呂露、中穂別、若松ノ十月四日最モ早ク知床ノ十月廿四日小樽ノ十月廿六日尤モ晚ク又釧木禽、知床、上足寄、上士幌、屈足、落合、若松、天鹽等阿寒山系ノ北麓並ニ西麓ヨリ十勝川本流ノ上流地方及石狩川支流空知川ノ上流ヨリ石狩川々口附近ニ至ル本道中央部ヲ東西ニ横斷スル一帯ハ前年ニ比シ早キモ他ハ總シテ前年ヨリ遅シ

而シテ初終間中間日數即チ無霜期間ハ小樽ノ一六九日ヲ最多トシ日高沙流川ノ上流山岳地方ノ八三日ヲ最少トシ其ノ全年日數ニ對スル百分率ハ四六%乃至二三%ノ間ニアリ

大正十三年終霜及大正十四年初霜

Table comparing end of frost and start of frost dates for various locations between 1923 and 1924, including columns for '無霜日數' and '初終中間日數'.

大正十三年終霜及大正十四年初霜 (續)

Continuation of the frost data table from page 28, listing locations like 上足寄, 上士幌, 屈足, etc., with their respective frost dates and comparisons.

大正十四年降雪及降雨時期降水量

大正十四年降雪時期ニ於ケル降雪量ハ別表及別圖ノ如クニシテ本道西方海岸地方及北見ノ南東端ヨリ釧路川ノ上流阿寒山系ニ亘ル一帯ハ多量ニシテ八百耗以上ヲ算シ其ノ周圍ニ減少セリ、而シテ石狩川流域南東側水源地方ヨリ十勝川流域中部北端地方及釧路ノ東半部ヨリ日高南半部十勝南端海岸地方及釧路南海岸ノ西半部及根室半島一圓最モ寡雪ニシテ四〇〇耗以下ナリ

又積雪期間ヲ通シテノ最深積雪ハ總シテ三月ニシテ石狩川支流雨龍川ノ中流域幌加内最モ深ク實ニ二一二種ヲ算ス本道南西部マツカリヌブリノ北麓及阿寒山系ノ北麓地方之ニ次キー九〇種前後ヲ算セリ亦降雨時期降水量ハ別表並ニ別圖ノ如クニシテ其ノ配布狀況ハ本道西方海岸地方及中央部高地(大雪山十勝岳ノ連山地方)及阿寒山系ヲ中心ニ多雨ニシテ其ノ周圍ニ減少ス而シテ北見海岸地方及本道中央高地及阿寒山系ノ北側北見水源地方ハ最モ寡雨ニシテ四〇〇耗以下ナリ而シテ一日降水量ノ最モ多キハ本道南西端地方ノ鶴ノ一三七・〇耗ヲ最トシ北見南東端ノ知床一三一・三耗之ニ次ク

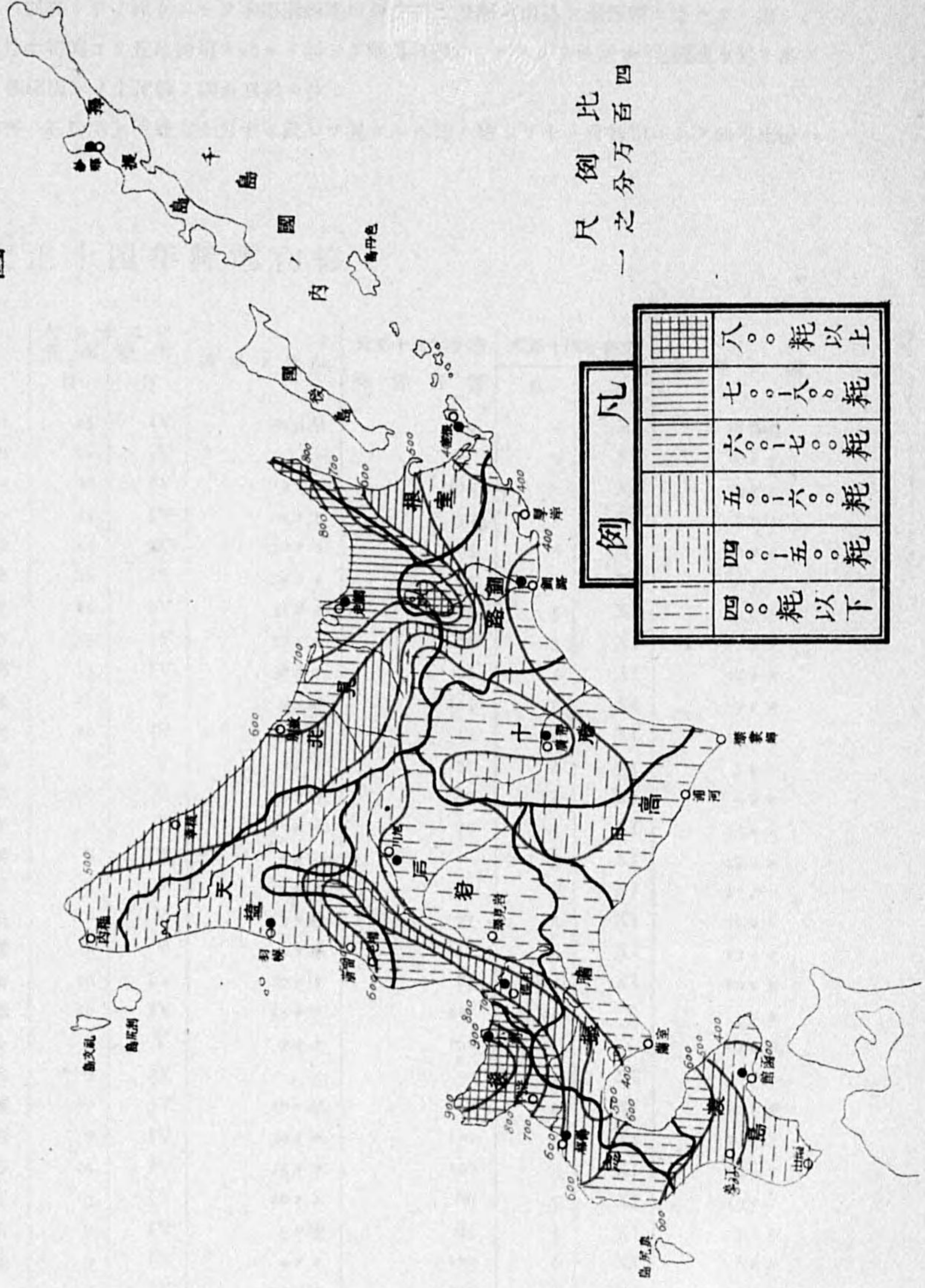
大正十四年降雪降雨兩時期降水量

Table showing precipitation data for 1924, including columns for '降雪時期降水量', '最大積雪深', and '降水時期降水量'.



降雪時季等雨量線圖

第二圖

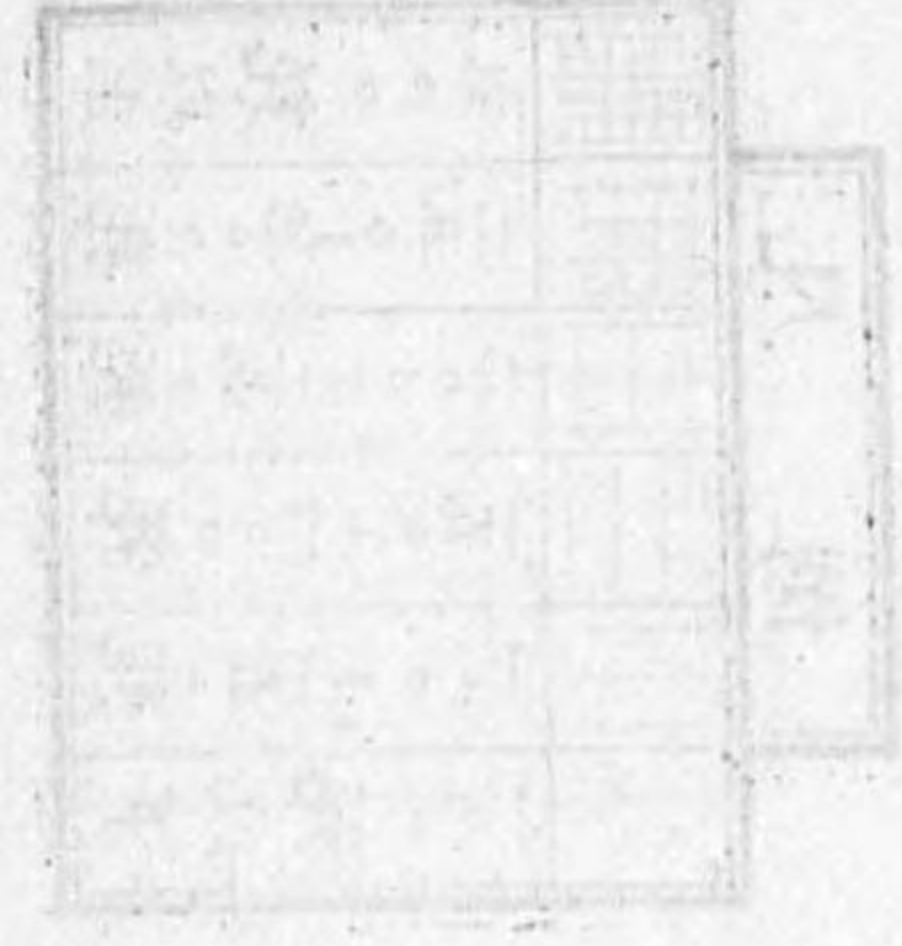


大正十三年終雪及大正十四年初雪

大正十三年終雪ハ別表々示ノ如クシテ本道南西端低緯度地方及阿寒山系ノ南西麓ヲ除キテハ總シテ前年ヨリ早ク四月中旬頃ヨリ五月初旬ニ終レリ而シテ降雪日數ハ「マツカリヌブリ」北麓地方最モ多ク一四〇日ヲ算シ釧路海岸ノ上尾幌ノ四五日最モ少シ
 又大正十四年初雪ハ石狩川上流地方十月中ニ此レヲ見タル外他ハ總シテ十一月初旬ニシテ前年比較ハ總シテ晚レタリ

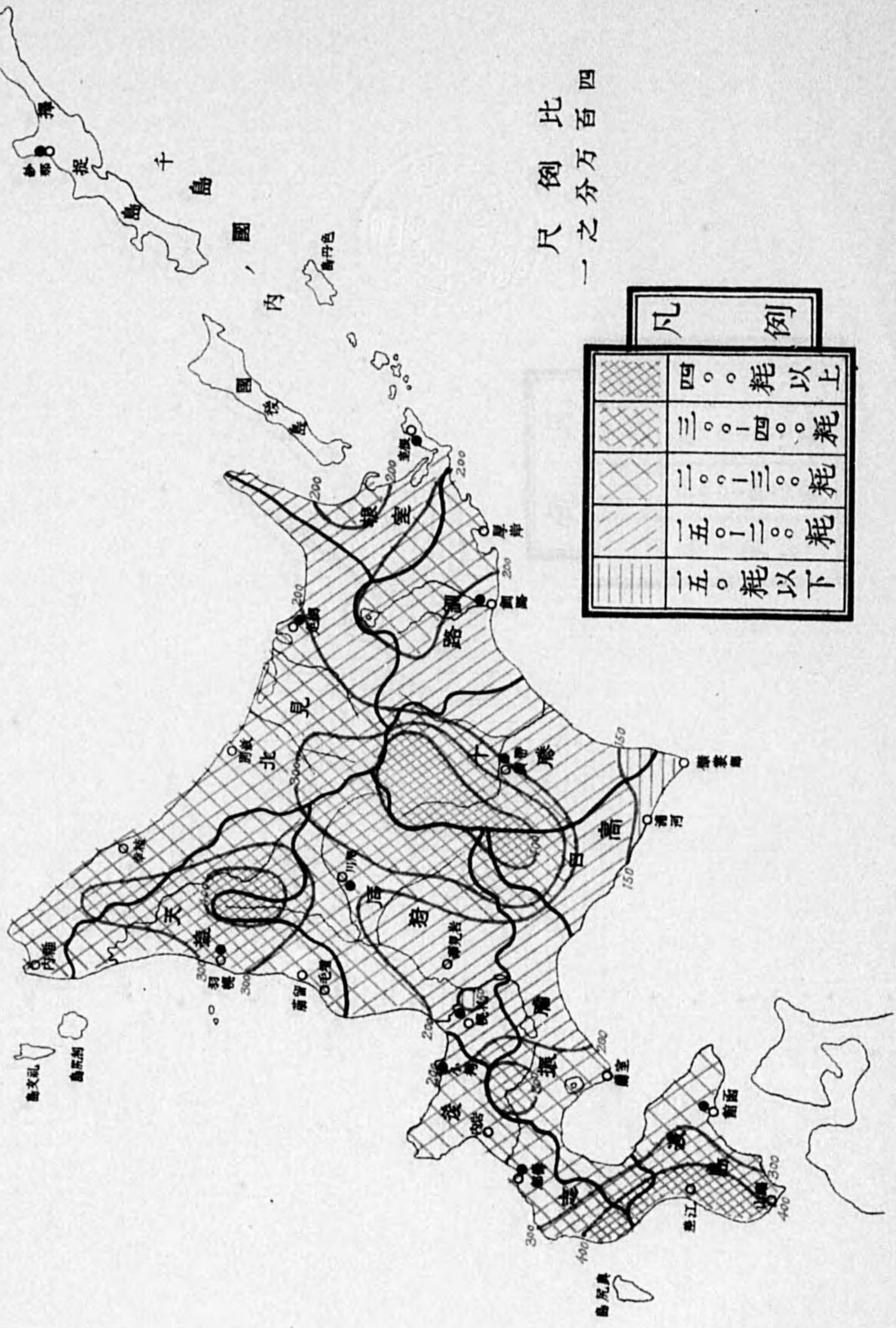
大正十四年降雪初終

所名	大正十三年終雪		前年ト比較	大正十三年冬期降雪日數	大正十四年初雪		前年比較
	日	月			日	月	
沼川	15	IV	24日早	114	4	XI	18日晩
上幌	28	IV	—	—	5	XI	19日
サクル	28	IV	19日	103	5	XI	19日
ムリ	15	IV	24日	70	5	XI	7日
仁居常呂	14	IV	12日	65	5	XI	19日
幌木	16	IV	24日	65	24	XI	26日
知床	16	IV	31日	75	5	XI	13日
古釜	15	IV	37日	65	5	XI	7日
蕨	15	IV	38日	69	5	XI	18日
内保	26	V	4日晩	115	6	XI	7日
上尾幌	16	IV	23日早	45	6	XI	14日
弟子	8	V	2日	77	4	XI	5日
阿寒	26	V	16日晩	87	4	XI	6日
上足寄	26	V	16日	79	5	XI	13日
上士幌	8	V	2日早	—	5	XI	19日
上足	8	V	2日	84	5	XI	13日
上札内	8	V	13日晩	71	5	XI	19日
千呂	8	V	1日早	111	5	XI	19日
中穂	10	IV	29日	85	5	XI	19日
留邊志	16	IV	24日	127	22	X	5日
落合	8	V	2日	100	11	X	12日早
幌加内	9	IV	—	—	22	XI	—
小樽	10	IV	29日早	113	5	XI	20日晩
赤井川	9	IV	30日	130	5	XI	19日
俱知安	14	IV	25日	140	5	XI	19日
野安	13	IV	26日	86	5	XI	19日
大沼	9	IV	5日晩	95	5	XI	7日
若松	9	IV	4日	110	6	XI	8日
鶉	9	IV	12日	105	5	XI	7日
天鹽	14	IV	25日早	98	6	XI	20日



夏季等雨量線圖

第五圖

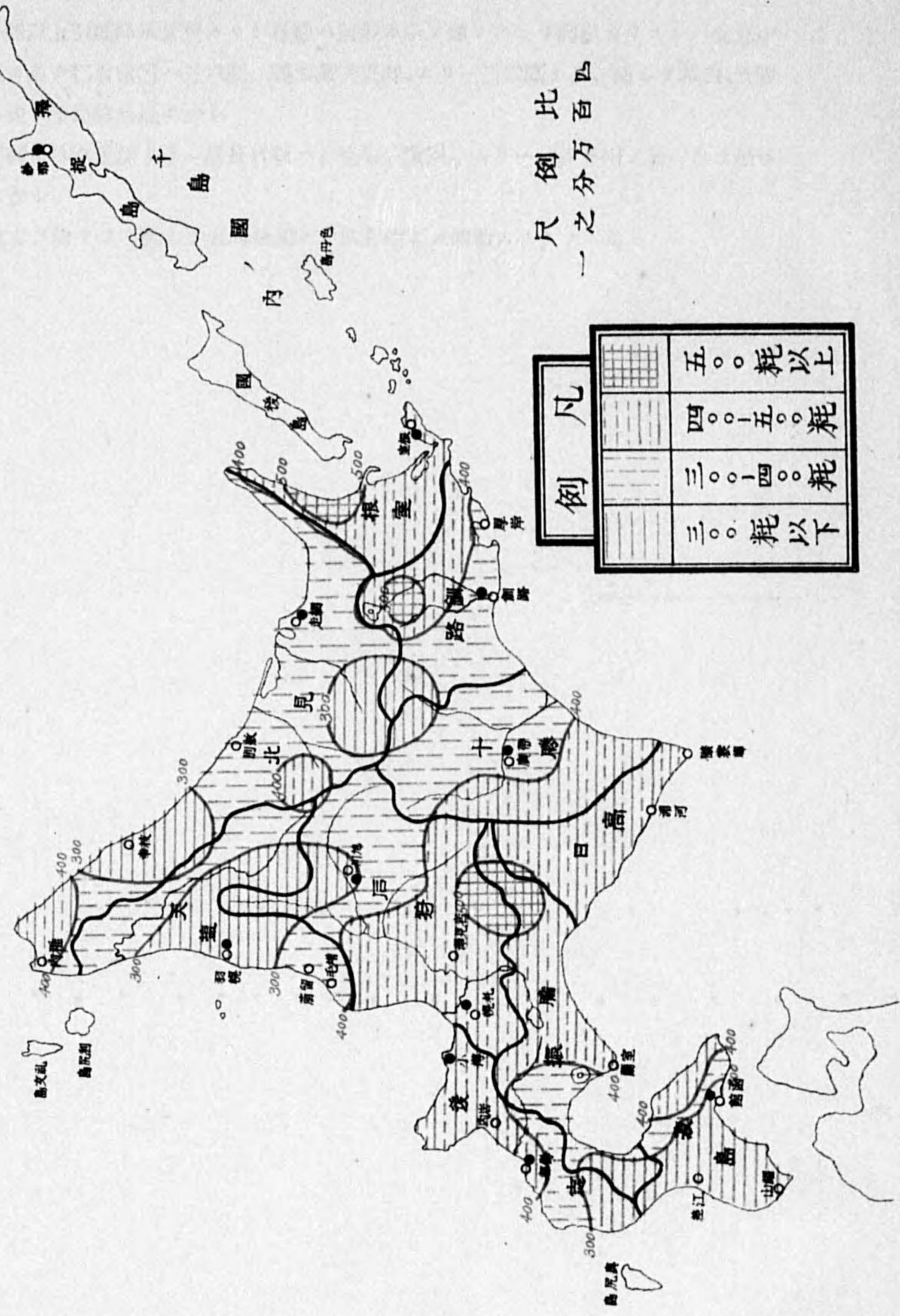




圖五

秋季等雨量線圖

第六圖

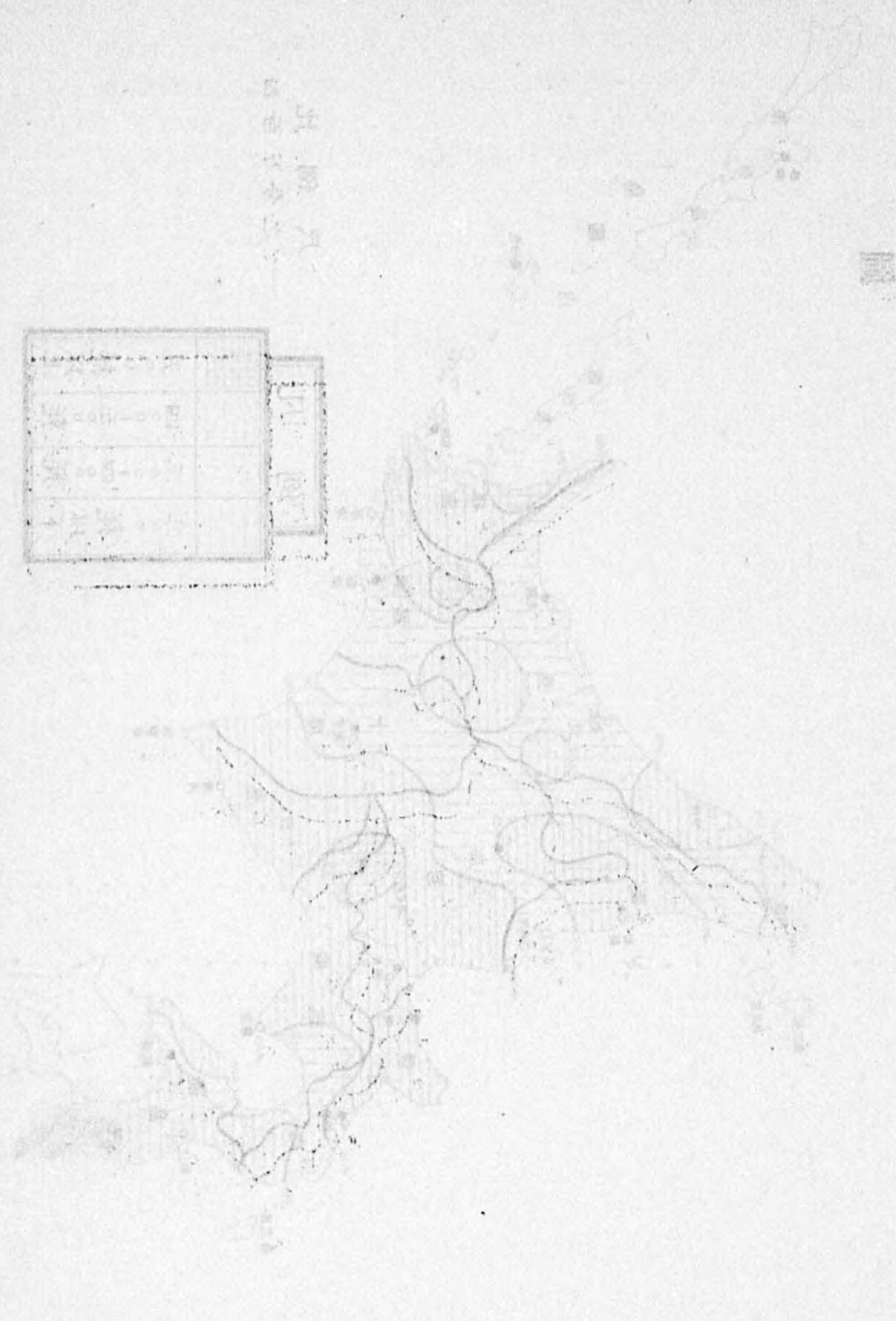


三日間以上引續降水量無カリシ日數

大正十四年ヲ通シ三日間以上引續降水量無カリシ日數ハ別表々示ノ如クニシテ回數ヨリスレハ北見中部ヨリ南半部ニ亘リ最モ多ク仁居常呂ハ三六回、釧木窩三三回、ムリー三二回ナリ、而シテ稚内、天鹽方面及本道南西端地方並ニ千島諸島最モ少シ

而シテ全年ヲ通シテ引續キ降水量無カリシ最長日數ハ古釜布、黨別、ムリー、赤井川ノ廿一日ヲ最多トシ上札内ノ七日最モ少シ

而シテ其時期ハ釧路地方ヲ除キテハ概シテ五月初旬ヨリ六月中旬ニ繼續スルモノ、如シ



三日間以上引續キ降

所名	1	2	3	4	5	6	7
沼川	-	-	3(10-12)	4(9-12) 8(15-22)	6(28.IV-4) 11(1-16) 5(25-29)	15(31.V-14) 4(17-20)	4(6-9) 4(12-15)
上幌内	7(24-30)	3(3-5) 8(11-18) 3(22-24)	-	8(16-23)	14(29.IV-11)	19(27.V-14) 7(17-23)	4(6-9) 4(12-15)
サクル-	-	3(15-17)	3(11-13)	3(4-6) 5(8-12) 8(15-22) 5(26-30)	14(28.IV-11) 5(13-17) 6(21-26)	17(28.V-13) 7(18-26)	4(6-9) 3(13-15) 4(20-23) 7(25-31)
ムリ-	3(2-4) 4(19-22) 3(25-27) 3(29-31)	4(4-7) 8(15-22) 3(24-26)	3(4-6) 5(11-15) 5(20-24) 3(27-29)	3(10-12) 5(16-20)	11(26.IV-6) 4(8-11) 6(13-18)	21(25.V-13) 10(17-26)	4(6-9) 11(19-31)
仁常居呂	3(2-4) 4(19-22) 4(28-31)	5(2-6) 3(15-17) 5(19-23)	5(28.II-4) 3(11-12)	4(31.III-3) 3(5-7) 3(10-12) 8(15-22)	9(28.IV-6) 3(9-11) 6(13-18) 4(26-29)	15(31.V-14) 6(18-23)	4(7-10) 5(13-17) 5(19-23) 5(25-29)
鱧木禽	3(2-4) 3(20-22) 4(26-29)	4(15-18) 4(20-23)	-	4(31.II-3) 5(7-11) 7(16-22)	9(28.IV-6) 3(9-11) 5(13-17)	18(28.V-14) 6(18-26)	6(4-9) 3(13-15) 4(19-22)
知床	3(9-11) 6(24-29)	3(4-6) 3(11-13) 3(15-17)	3(1-3)	4(30.III-3) 3(9-11) 4(17-20) 3(28-30)	19(28.IV-16)	18(27.V-13) 7(18-24)	4(14-17)
古釜布	3(6-8) 7(24-30)	4(3-6) 3(12-14)	4(1-4) 7(10-16)	4(3-6) 7(16-22)	19(28.IV-16) 4(18-21)	21(25.V-14) 4(25-28)	5(5-9) 3(24-26) 3(20-22)
薫別	3(8-10) 4(20-23) 4(25-28)	3(14-16) 4(19-22)	4(28.II-3) 3(6-8) 4(10-13) 3(26-28)	3(4-6) 4(8-11) 8(15-22) 3(28-30)	19(28.IV-16)	21(25.V-14) 7(17-23)	6(5-10) 5(12-16) 5(19-23)
内保	-	-	-	3(9-11) 5(17-21)	7(29.IV-5) 10(7-16)	11(27.V-6) 7(8-14) 6(18-23)	3(6-8) 3(14-16) 3(20-22)
上尾幌	7(2-8) 4(13-16) 3(18-20) 6(22-27)	11(29.I-8) 4(11-14) 4(19-22)	6(3-8)	3(3-5) 5(17-21) 4(27-30)	10(27.IV-6) 8(9-16)	7(30.V-5) 5(8-12) 5(18-22)	10(1-10) 5(12-16)
弟子屈	4(4-7) 4(25-28)	-	4(10-13) 3(19-21)	3(3-5) 3(9-11) 7(12-22)	9(28.IV-6) 8(9-16) 4(26-29)	4(31.V-3) 7(7-13) 5(18-22)	3(4-6) 4(13-16) 11(19-29)
阿寒	3(2-4) 5(6-10)	-	-	3(3-5) 6(17-22)	10(27.IV-6) 7(10-16) 3(27-29)	6(31.V-5) 7(7-13) 6(17-22)	5(6-10) 4(13-16) 3(21-23)
上足寄	4(6-9) 3(13-15) 5(18-22) 3(29-31)	4(3-6)	-	6(31.III-5) 3(9-11) 6(16-21) 3(27-29)	9(28.IV-6) 3(9-11) 3(14-16) 3(27-29)	6(31.V-5) 7(7-13) 6(18-23)	4(13-16) 5(19-23)
上士幌	4(4-7) 5(12-16) 6(18-23)	12(26.I-7)	5(4-8) 5(4-8) 5(15-19)	12(31.III-11) 7(15-21) 5(26-30)	11(26.IV-6) 7(9-15) 3(27-29)	13(1-13) 5(18-22)	4(12-15) 4(19-23) 7(25-31)
屈足	7(4-10) 5(17-21)	7(29.I-4) 3(19-21)	3(16-18)	10(13-22)	6(28.IV-3) 3(9-11) 4(13-16) 3(27-29)	14(31.V-13) 5(18-22)	5(5-9) 4(12-15) 8(19-26) 4(28-31)
上札内	5(5-9) 3(13-15) 5(18-22) 3(24-26)	7(30.I-5) 4(11-14) 3(19-21)	-	3(3-5) 6(16-21)	6(27.IV-2) 3(9-11) 4(13-16) 4(27-29)	4(31.V-3) 5(8-12) 4(18-21) 3(26-28)	3(13-15) 4(20-23)
千呂露	-	7(1-7)	-	3(10-12) 6(16-21)	6(28.IV-3) 4(13-16) 4(25-28)	10(5-4) 6(18-24)	4(6-9) 4(12-15) 4(20-23)

水量ナカリシ日數

8	9	10	11	12	全年ヲ通シ引續キ降水 量ナカリシ最長日數	三日以上 降水無カ リシ回數
15(20.VII-3) 5(9-13) 5(23-27)	3(3-5) 3(9-11)	3(25-27)	6(29.X-3)	-	15(31.V-14.VI) 15(20.VII-3.VIII)	17
14(21.VII-3) 3(6-8) 3(29-25) 3(28-30)	5(3-7) 4(9-12) 4(15-18)	6(4-9) 6(14-19) 4(25-28)	3(31.X-3) 3(6-8)	5(7-11) 4(25-28)	19(27.V-14.VI)	24
3(11-13) 3(16-18) 7(23-29)	4(9-12)	6(4-9) 8(12-19) 3(25-27)	6(29.X-31) 5(6-10) 5(14-18)	-	17(28.V-13.VI)	25
3(11-13) 4(17-20) 4(22-25)	4(4-7)	8(12-19)	9(25.X-2) 4(7-10) 3(25-27)	3(3-5) 4(11-14) 3(17-19) 9(23-31)	21(25.V-13.VI)	32
3(11-13) 3(18-20) 4(23-26)	6(5-10) 5(26-30)	4(6-9) 8(12-19)	12(22.X-2) 4(7-10) 3(16-18)	3(3-5) 5(11-15) 5(23-27) 3(29-31)	15(31.V-14.VI)	36
12(24.VII-4) 3(11-13) 9(17-26)	3(31.VIII-2) 3(4-6) 6(8-13) 5(20-24) 4(27-30)	6(4-9) 3(11-13) 5(15-19)	9(25.X-2) 5(6-10) 7(12-18)	3(12-14) 3(18-20) 8(24-31)	18(28.V-14.VI)	33
10(25.VII-3) 8(5-13) 5(16-20) 5(22-26)	8(4-11)	3(6-8) 4(15-18) 3(25-27)	3(8-10)	-	18(27.V-13.VI)	23
10(25.VII-3) 8(18-25)	4(2-5) 3(9-11) 5(20-24)	3(15-17)	9(25.X-31)	-	21(25.V-14.VI)	24
10(27.VII-5) 3(11-13) 3(19-21)	-	3(15-17) 4(21-24)	5(29.X-2) 3(21-23)	3(5-7) 3(11-13)	21(25.V-14.VI)	28
9(26.VII-3) 4(23-26)	3(4-6) 3(9-11)	3(6-8)	4(7-10)	-	11(27.V-6.VI)	16
16(19.VII-3) 5(17-21)	3(22-24) 3(28-30)	6(13-18)	12(22.X-2) 4(7-11)	4(7-20) 5(23-27)	13(19.VII-31)	27
3(31.VII-2) 3(11-13) 3(19-21)	5(1-5) 3(28-30)	4(10-13) 4(15-18) 3(22-24) 6(26-31)	5(6-10)	4(17-20) 4(22-27)	11(19.VII-29.VII)	28
10(25.VII-3) 3(11-13) 3(19-21)	-	3(29.IX-1) 7(12-18)	12(22.X-2) 4(7-10) 3(16-18)	4(17-20) 3(25-27) 3(29-31)	12(22.X-2.XI)	24
7(28.VII-3) 8(18-25)	-	3(6-8) 7(12-18) 4(21-24)	8(26.X-2) 4(7-10) 3(16-18)	3(12-14) 4(17-20) 4(24-27) 3(29-31)	9(28.IV-6.V)	28
3(19-21)	4(27-30)	5(4-8) 5(12-16)	12(22.X-2) 4(7-10)	3(3-5) 4(11-14) 3(17-19) 5(23-27) 3(29-31)	13(1.V-13)	30
3(19-21)	-	3(6-8) 5(12-16) 4(22-25) 5(27-31)	3(12-14)	4(3-6) 3(29-30)	14(31.V-13.VI)	24
6(28.VII-2) 3(5-7) 3(18-20)	3(21-23) 3(27-29)	3(6-8) 5(12-16) 7(25-31)	-	-	7(30.I-5.II) 7(25.X-31.X)	27
5(28.VII-1) 3(11-13) 3(19-21)	5(1-5) 5(9-13)	3(6-8) 4(14-18) 3(25-27)	-	3(4-6)	10(5.VI-14.VI)	21

三日間以上引續キ降

Table with columns for location (所名), month (月), and days (1-7) showing precipitation periods. Locations include 中穂別, 留邊志部, 落合, 幌加内, 小樽, 赤井川, 倶知安, 野幌, 大沼, 若松, 鶉, 天鹽.

大正十四年冬期湖水ノ結氷

Table with columns for lake name (湖水名), start of ice (結氷開始), total ice (全部結氷), and start of human passage (人馬通行開始). Lakes include 大沼, 阿寒, 阿寒早キコト.

今年湖水ノ結氷ハ大沼阿寒共總シテ昨年ヨリ後レ且ツ結氷開始ヨリ人馬通行可能マデノ日數亦前年ヨリ兩三日多キヲ見ル、而シテ結氷開始ヨリ人馬通行可能ニ至ル迄ノ間ノ平均氣温ハ大沼零下二度六、阿寒零下六度ニシテ其ノ差三度四分アリ、之レ全ク湖水位ノ深淺、湖水温、標高及緯度ノ差異ニ基クモノナルベシト雖モ今後ノ調査ニ俟ツノ外ナキヲ遺憾トス

水量ナカリシ日數

Table with columns for days (8-12), total number of days with no water (全年ヲ通シ引續キ降水量ナカリシ最長日數), and number of days with no precipitation for 3+ days (三日以上降水無カリシ回数). Locations include 中穂別, 留邊志部, 落合, 幌加内, 小樽, 赤井川, 倶知安, 野幌, 大沼, 若松, 鶉, 天鹽.

大正十三年消雪季及大正十四年根雪

大正十三年消雪季ハ前年ニ比シ總シテ後レ勝ニシテ大沼ノ四月十七日最モ早く釧路沿岸地方之レニ次キ倶知安ノ五月八日最モ晩シ
又大正十四年根雪ハ釧路沿岸地方及日高膽振ノ山岳源流地方ヲ除イテハ總シテ後レ幌加内ノ十一月四日最モ早く古釜布ノ大正十五年一月六日最モ晩シ

Table with columns for observation location (観測所名), winter snow accumulation (大正十三年冬季積雪), winter snow melt (大正十四年冬季根雪), and comparison (前年比較). Locations include 沼川, 上幌内, サクル.

大正十三年消雪季及大正十四年根雪

觀測所名	大正十三年冬季 積雪消雪		前年比較	大正十四年 冬季根雪		前年比較
	日	月		日	月	
山ノ下	1	V	—	2	XII	18日晚
仁居常呂	25	IV	7日晚	3	XII	19日
鱒木	1	V	13日	1	XII	10日
知床	30	IV	9日	17	XII	—
古釜	5	V	9日	6	XII	18日晚
蕨	21	V	30日	4	XII	13日
内保	26	IV	6日	14	XII	9日
上尾	19	IV	3日	16	XII	2日早
弟子	23	IV	5日	1	XII	3日
阿寒	30	IV	10日	30	XI	16日晚
上足	19	IV	16日	1	XII	7日早
上士	24	IV	21日	23	XI	7日晚
加足	29	IV	6日	2	XII	19日
上札	3	V	11日	2	XII	18日
千呂	21	IV	5日	2	XII	6日早
中穂	21	IV	5日	2	XII	6日
留邊志	27	IV	1日	22	XI	2日晚
落合	27	IV	15日	23	XI	3日
幌加内	30	IV	—	4	XI	—
小樽	21	IV	7日晚	11	XII	10日晚
赤井	1	V	5日	11	XII	18日
俱知	8	V	13日	11	XII	18日
野幌	20	IV	13日	16	XII	8日
大沼	17	IV	3日	11	XII	10日
若松	22	IV	6日	12	XII	11日
鶉	21	IV	—	16	XII	12日
天鹽	24	IV	7日	11	XII	10日

昭和二年一月廿二日印刷
昭和二年一月三十一日發行

北海道廳拓殖部

札幌市北一條西三丁目二番地

印刷者 山中次郎

札幌市北一條西三丁目二番地

印刷所 合名會社文榮堂印刷所

電話百六十番

14. 6二-253



1200501223452

116=

3

〇

複写

終