

甲號

退職恩給表

年數	官等	一	二	三	四	五	六	七	八	九
十一年	年	千五百四十	千二百四十	千七百五十	千四百五十	六百	四百五十	三百	二百二十	八百
十二年	年	千五百二十五	千二百二十五	千七百七十五	千四百七十五	六百二十五	四百七十五	三百二十五	二百二十五	八百二十五
十三年	年	千五百五十	千二百五十	千七百八十五	千四百八十五	六百三十五	四百八十五	三百三十五	二百三十五	八百三十五
十四年	年	千五百七十五	千二百七十五	千七百九十五	千四百九十五	六百六十五	五百一十五	三百六十五	二百六十五	八百六十五
十五年	年	千六百	千二百八十	千八百	千五百	六百八十	五百四十	三百八十	二百八十	八百八十
十六年	年	千六百二十五	千三百	千八百二十五	千五百二十五	七百	五百六十	四百	三百	八百二十五
十七年	年	千六百五十	千三百二十	千八百七十五	千五百七十五	七百二十五	五百八十	四百二十五	三百二十五	八百七十五
十八年	年	千六百七十五	千三百四十	千八百八十五	千五百八十五	七百七十五	六百	四百五十	三百五十	八百八十五
十九年	年	千七百	千三百六十	千九百	千六百	八百	六百五十	五百	四百	八百
二十年	年	千七百二十五	千三百八十	千九百二十五	千六百二十五	八百二十五	六百七十五	五百二十五	四百二十五	八百二十五
廿一年	年	千七百五十	千四百	千九百五十	千六百五十	八百五十	七百	五百五十	四百五十	八百五十
廿二年	年	千七百七十五	千四百二十	千九百七十五	千六百七十五	八百七十五	七百二十五	五百七十五	四百七十五	八百七十五
廿三年	年	千八百	千四百四十	千九百	千六百	九百	七百五十	六百	五百	八百
廿四年	年	千八百二十五	千四百六十	千九百二十五	千六百二十五	九百二十五	七百七十五	六百二十五	五百二十五	八百二十五
廿五年	年	千八百五十	千四百八十	千九百五十	千六百五十	九百五十	八百	六百五十	五百五十	八百五十
廿六年	年	千八百七十五	千五百	千九百七十五	千六百七十五	九百七十五	八百二十五	六百七十五	五百七十五	八百七十五
廿七年	年	千九百	千五百二十	千九百	千六百	九百	八百	六百	五百	八百
廿八年	年	千九百二十五	千五百四十	千九百二十五	千六百二十五	九百二十五	八百二十五	六百二十五	五百二十五	八百二十五
廿九年	年	千九百五十	千五百六十	千九百五十	千六百五十	九百五十	八百五十	六百五十	五百五十	八百五十
三十年	年	千九百七十五	千五百八十	千九百七十五	千六百七十五	九百七十五	八百七十五	六百七十五	五百七十五	八百七十五
卅一年	年	千	千六百	千	千四百	千	千	千	千	千
卅二年	年	千二千二十五	千六百二十	千四千二十五	千二千二十五	千六百二十五	千四百二十五	千二百二十五	千	千二千二十五
卅三年	年	千二千五十	千六百四十	千四千五十	千二千五十	千六百五十	千四百五十	千二百五十	千	千二千五十
卅四年	年	千二千七十五	千六百六十	千四千七十五	千二千七十五	千六百七十五	千四百七十五	千二百七十五	千	千二千七十五
卅五年	年	千三千	千六百八十	千四千	千二千	千六百	千四百	千二百	千	千三千
卅六年	年	千三千二十五	千七百	千四千二十五	千二千二十五	千六百二十五	千四百二十五	千二百二十五	千	千三千二十五
卅七年	年	千三百五十	千七百二十	千四千五十	千二千五十	千六百五十	千四百五十	千二百五十	千	千三百五十
卅八年	年	千三百七十五	千七百四十	千四千七十五	千二千七十五	千六百七十五	千四百七十五	千二百七十五	千	千三百七十五
卅九年	年	千四百	千七百六十	千四千	千二千	千六百	千四百	千二百	千	千四百
卅十年	年	千四百二十五	千七百八十	千四千二十五	千二千二十五	千六百二十五	千四百二十五	千二百二十五	千	千四百二十五



乙號

免除恩給表

年數	官等	十	十一	十二	十三	十四	十五	十六	十七	十八	十九	二十
年一	一等	六拾圓	五拾四圓	四拾八圓	四拾三圓	三拾七圓	三拾二圓	二拾七圓	二拾二圓	一拾七圓	一拾二圓	七圓
年二	二等	七拾五圓	六拾七圓	六拾二圓	五拾七圓	五拾二圓	四拾七圓	四拾二圓	三拾七圓	三拾二圓	二拾七圓	二拾二圓
年三	三等	九拾圓	八拾圓	七拾圓	六拾圓	五拾圓	四拾圓	三拾圓	二拾圓	一拾圓	七圓	五圓
年四	四等	百圓	九拾四圓	八拾八圓	八拾圓	七拾四圓	六拾八圓	六拾圓	五拾四圓	四拾八圓	四拾圓	三拾四圓
年五	五等	百貳拾圓	百圓	九拾八圓	九拾圓	八拾四圓	七拾八圓	七拾圓	六拾四圓	五拾八圓	五拾圓	四拾四圓
年六	六等	百貳拾圓	百圓	九拾八圓	九拾圓	八拾四圓	七拾八圓	七拾圓	六拾四圓	五拾八圓	五拾圓	四拾四圓
年七	七等	百貳拾圓	百圓	九拾八圓	九拾圓	八拾四圓	七拾八圓	七拾圓	六拾四圓	五拾八圓	五拾圓	四拾四圓
年八	八等	百貳拾圓	百圓	九拾八圓	九拾圓	八拾四圓	七拾八圓	七拾圓	六拾四圓	五拾八圓	五拾圓	四拾四圓
年九	九等	百貳拾圓	百圓	九拾八圓	九拾圓	八拾四圓	七拾八圓	七拾圓	六拾四圓	五拾八圓	五拾圓	四拾四圓
年十	十等	百貳拾圓	百圓	九拾八圓	九拾圓	八拾四圓	七拾八圓	七拾圓	六拾四圓	五拾八圓	五拾圓	四拾四圓
年十一	十一等	百貳拾圓	百圓	九拾八圓	九拾圓	八拾四圓	七拾八圓	七拾圓	六拾四圓	五拾八圓	五拾圓	四拾四圓
年十二	十二等	百貳拾圓	百圓	九拾八圓	九拾圓	八拾四圓	七拾八圓	七拾圓	六拾四圓	五拾八圓	五拾圓	四拾四圓
年十三	十三等	百貳拾圓	百圓	九拾八圓	九拾圓	八拾四圓	七拾八圓	七拾圓	六拾四圓	五拾八圓	五拾圓	四拾四圓
年十四	十四等	百貳拾圓	百圓	九拾八圓	九拾圓	八拾四圓	七拾八圓	七拾圓	六拾四圓	五拾八圓	五拾圓	四拾四圓
年十五	十五等	百貳拾圓	百圓	九拾八圓	九拾圓	八拾四圓	七拾八圓	七拾圓	六拾四圓	五拾八圓	五拾圓	四拾四圓
年十六	十六等	百貳拾圓	百圓	九拾八圓	九拾圓	八拾四圓	七拾八圓	七拾圓	六拾四圓	五拾八圓	五拾圓	四拾四圓
年十七	十七等	百貳拾圓	百圓	九拾八圓	九拾圓	八拾四圓	七拾八圓	七拾圓	六拾四圓	五拾八圓	五拾圓	四拾四圓
年十八	十八等	百貳拾圓	百圓	九拾八圓	九拾圓	八拾四圓	七拾八圓	七拾圓	六拾四圓	五拾八圓	五拾圓	四拾四圓
年十九	十九等	百貳拾圓	百圓	九拾八圓	九拾圓	八拾四圓	七拾八圓	七拾圓	六拾四圓	五拾八圓	五拾圓	四拾四圓
年二十	二十等	百貳拾圓	百圓	九拾八圓	九拾圓	八拾四圓	七拾八圓	七拾圓	六拾四圓	五拾八圓	五拾圓	四拾四圓

丙號

負傷增加恩給表

項目	官等	一等	二等	三等	四等	五等	六等	七等	八等	九等	十等	十一等	十二等	十三等
一	一等	千五百圓	八百四十圓	七百三十五圓	五百二十五圓	四百二十四圓	三百十五圓	二百十圓	百五十七圓	百二十六圓	百五圓	百四十五圓	百三十五圓	百二十五圓
二	二等	九百圓	七百四十圓	六百三十五圓	四百三十五圓	三百六十四圓	二百七十四圓	百八十圓	百三十五圓	百八圓	百九圓	百四十五圓	百三十五圓	百二十五圓
三	三等	七百五十圓	六百圓	五百二十五圓	三百七十五圓	三百圓	二百二十五圓	百五十圓	百三十五圓	百九圓	百七十五圓	百三十五圓	百二十五圓	百二十五圓
四	四等	六百圓	四百八十圓	四百二十圓	三百圓	二百四十圓	百八十圓	百二十圓	百九圓	百七十二圓	百六十圓	百三十五圓	百二十五圓	百二十五圓
五	五等	四百五十圓	三百六十圓	三百十五圓	二百二十五圓	二百圓	百八十圓	百三十圓	百九圓	百四十五圓	百四十五圓	百三十五圓	百二十五圓	百二十五圓
六	六等	三百圓	二百四十圓	二百十圓	百五十圓	百二十圓	百十圓	百十圓	百十圓	百十圓	百十圓	百十圓	百十圓	百十圓

丁號

戰闘及公務ニ因リ死亡者ノ寡婦(孤兒)扶助料表

官等	一等	二等	三等	四等	五等	六等	七等	八等	九等	十等	十一等	十二等
千	四百圓	三百圓	二百五十圓	二百圓	一百五十圓	一百圓	八十圓	七十圓	六十圓	五十圓	四十圓	三十圓
百	三百圓	二百圓	一百五十圓	一百圓	八十圓	七十圓	六十圓	五十圓	四十圓	三十圓	二十圓	十圓
十	二百圓	一百圓	八十圓	七十圓	六十圓	五十圓	四十圓	三十圓	二十圓	十圓	十圓	十圓

戊號

寡婦(孤兒)扶助料表

官等	一等	二等	三等	四等	五等	六等	七等	八等	九等	十等	十一等	十二等
千	四百圓	三百圓	二百五十圓	二百圓	一百五十圓	一百圓	八十圓	七十圓	六十圓	五十圓	四十圓	三十圓
百	三百圓	二百圓	一百五十圓	一百圓	八十圓	七十圓	六十圓	五十圓	四十圓	三十圓	二十圓	十圓
十	二百圓	一百圓	八十圓	七十圓	六十圓	五十圓	四十圓	三十圓	二十圓	十圓	十圓	十圓

己號

給助金表

官等	一等	二等	三等	四等	五等	六等	七等	八等	九等	十等	十一等	十二等
千	五百圓	四百圓	三百圓	二百五十圓	二百圓	一百五十圓	一百圓	八十圓	七十圓	六十圓	五十圓	四十圓
百	四百圓	三百圓	二百五十圓	二百圓	一百五十圓	一百圓	八十圓	七十圓	六十圓	五十圓	四十圓	三十圓
十	三百圓	二百圓	一百五十圓	一百圓	八十圓	七十圓	六十圓	五十圓	四十圓	三十圓	二十圓	十圓



○乙第百八十六號 十六年十一月五日 戶長役場

海軍省ヨリ別紙之通リ被達候條海軍下士以下服役ノ輩へ可致告示此旨相達候事

(別紙)

乙第十號

府 縣

海軍下士以下移籍改名其他戶籍上ニ關スル届出ノ儀ニ付テハ明治十年九月乙第七號ヲ以テ相達置候處今般太政官第三十八號ヲ以テ海軍恩給令被定就テハ同令第三章第廿五條ノ趣モ有之ニ付下士以下ノ者海軍入籍以後若シ結婚又ハ出産ノ届等遺漏ノ者有之候ハ、右乙第七號達ノ手順ヲ經此際可届出此旨相達候事

明治十六年十月廿三日

海軍卿 川村 純 義

○乙第百八十七號 十六年十一月十日 戶長役場

海軍恩給令別冊之通相定候旨被達候條此旨相達候事

第三十八號

官省院廳府縣

明治十六年十一月 乙號

五百四十九

海軍恩給令別冊ノ通改定相成候條此旨相違候事

但從前ノ海軍退隱令ハ廢止ス

明治十六年九月十一日

大政大臣 三條 實美

海軍恩給令

海軍恩給令目錄

- 第一章 總則
- 第二章 恩給及ヒ増加
- 第三章 寡婦(孤兒)扶助料
- 第四章 服役年算則
- 第五章 從軍年算則
- 第六章 恩給支給順序
- 第七章 賑恤金

第八章 給助金

海軍恩給令(十八年乙百十號ヲ以第十條第十一)(十九年乙八號ヲ以第一條第四十九條及乙號表面中改補)(四十三條第二項改正)

第一章 總則

第一條 海軍恩給ハ海軍諸種ノ勤勞ニ依リテ之ヲ給スル者ナリ其種類別テ左ノ五項トス

- 一 退職恩給
- 二 退役恩給
- 三 寡婦(孤兒)扶助料
- 四 賑恤金
- 五 給助金

第二條 退職恩給退役恩給寡婦扶助料ハ本人ノ終身孤兒扶助料ハ男女共ニ二十歳ニ至ル迄之ヲ給シ賑恤金給助金ハ一時限リ之ヲ給ス

第三條 軍人ハ定限ノ年齢ニ達スレハ退職退役シテ恩給ヲ受クルヲ例トス其定限左ノ如シ

明治十六年十一月 乙號

五百五十一

軍醫大監 主計大監 六十五  
 機關大監 機關中監 軍醫中監 軍醫少監 主計中監 主計少監 六十  
 大佐 中佐 機關少監 大軍醫 中軍醫 大主計 中主計 掌砲上長  
 水兵上長 木工上長 機關工上長 掌砲長 水兵長 木工長 機關工  
 長 樂長 五十五  
 少佐 大機關士 中機關士 少軍醫 少主計 下士 五十  
 大尉 中尉 少機關士 卒 四十五  
 少尉 軍醫補 主計補 四十  
 少尉補 機關士補 三十  
 (十七年乙二百三十七號ヲ以(掌砲上長水兵上長)ヲ  
 (兵曹上長)ニ(掌砲長水兵長)ヲ(兵曹長)ニ改ム)  
 第四條 軍人定限ノ年齢ニ達スト雖モ前途尙ホ任用ニ堪ヘ若クハ材能特拔又ハ老練者ヲ  
 要スル職務ニ在ル者ハ仍ホ留任ヲ命スルコトアルヘシ但強テ現役ヲ辭スル者ハ此限ニ

アヲス  
 第五條 軍人未タ定限ノ年齢ニ達セスト雖モ服役實期十一年以上ノ者ニシテ服役ニ堪ヘ  
 サルヲ認メタル時ハ海軍卿旨ヲ諭シテ現役ヲ退キ恩給ヲ願ハシムルコトアルヘシ  
 第六條 恩給ハ公權剝奪ノ時ハ全ク之ヲ止メ左ノ各項ニ該ル時ハ其時間ノミ之ヲ停ム  
 一 公權停止ノ時  
 二 事故アリテ日本人タルノ分限ヲ失フ時  
 三 政府ノ許可ナクシテ日本國外ニ出タル時  
 第七條 恩給ヲ受ケタル者再ヒ現役ニ就キ若クハ文官ニ任シ俸給ヲ受クル時ハ其間該恩  
 給ヲ停ム但其負傷増加恩給ハ仍ホ之ヲ給ス  
 第八條 寡婦若クハ孤兒扶助料ハ當該軍人死歿ノ日 戰地等ニテ死歿ノ者ハヨリ一箇年間  
 海軍官憲ヨリ報告ノ日 願出サル片ハ其權利消絶ス  
 恩給及扶助料ハ一箇年以上其金額ノ受領ヲ怠ル時ハ其怠リタル間ノ金額ハ之ヲ給セス

第九條 恩給及ヒ扶助料ノ金額計算ニ就キ違算アリト思惟スル時ハ初メテ金圓ヲ受領セシヨリ三ヶ月以内ニ管轄地方廳ヲ經テ海軍卿ニ上申スヘシ若シ此期限ヲ過クル時ハ之ヲ受理セス

第二章 恩給及増加

第十條 退職恩給ハ准士官以上服役實期十一年以上ニシテ定限ノ年齢ニ達シ又ハ傷。疾。ヲ受ケ若クハ疾病ニ罹リ查問會議ノ處決若クハ海軍卿ノ諭旨ニ依リ退職スル者ニ之ヲ給ス戰闘及ヒ戰時平時ニ拘ハラヌ公務ノ爲メニ傷。疾。若クハ疾病ヲ受ケ一肢以上ノ用ヲ失ヒ或ハ之ヲ失フニ等シト認ムル者又ハ戰地ニ於テ流行病ニ罹リ或ハ航海中若クハ戰時ニ於テ健康ニ有害ナル感動ヲ受クルヲ願ミルコト能ハスシテ非常ノ勞動及ヒ困苦ヲ忍ビ勤務ニ従事シ爲メニ健康ヲ妨害シ全ク職務ニ堪ヘサルニ至リ其證據明亮ニシテ退職スル者ハ服役實期十一年未滿ト雖モ亦之ヲ給ス其退職恩給ノ額ハ十一年ヨリ三十九年ニ至リ年々差等アルコト甲號表面ノ如シ但十一

年未滿ノ者ニ給ス可キ恩給ハ其十一年ニ等シキ額ニ依ル

第十一條 退職恩給ハ下士退役恩給ハ卒服役實期十一年以上ニシテ定限ノ年齢ニ達シ或ハ服役滿期トナリ或ハ傷。疾。若クハ疾病ノ爲メ退職若クハ退役スル者ニ之ヲ給ス

前條第二項ニ掲グルルカ如キ傷。疾。疾病ヲ受ケ永久健康ヲ妨害シ全ク兵役ニ堪ヘス其證據明亮ニシテ退職若クハ退役スル者ハ服役實期十一年未滿ト雖モ亦之ヲ給ス

其退職退役恩給ノ額ハ十一年ヨリ三十九年ニ至リ年々差等アルコト乙號表面ノ如シ但十一年未滿ノ者ニ給ス可キ恩給ハ十一年ニ等シキ額ニ依ル

第十二條 軍人傷。疾。ヲ受クルト雖モ尙ホ奉職セシメ後日退職若クハ退役スル者ハ現官等ニ依リ恩給ヲ給ス但負傷増加恩給ハ負傷當時ノ官等ニ依リ之ヲ給ス

第十三條 下士以上ノ恩給願書ハ所管長官ヲ經テ海軍卿ヘ卒ハ所管長官ヘ其履歷書ヲ副呈ス可シ

第十四條 傷。疾。疾病ニ起因シ恩給ヲ願出ル者ハ其原因症候トモ詳細之ヲ開陳ス可シ

明治十六年十一月 乙號



第十五條 傷疾疾病ヲ受ケシ事故及ヒ其原因ハ見證證書又ハ公文若クハ查問會議口供書ノ寫ヲ以テ之ヲ證明ス可シ

第十六條 傷疾疾病不治ノ狀ハ海軍病院長并ニ主任醫官(地方病院ニ於テ治療ヲ受ケシ者ハ其院長并ニ主任醫師)ノ診斷證書ヲ以テ之ヲ證スヘシ

其診斷證書ハ傷疾疾病ノ原因症候及其治療方法ヲ述ヘ以テ不治ノ狀ヲ詳悉ス可シ  
病院ニ就キ治療ヲ受ケサル者ト雖モ海軍病院長若クハ地方病院長ノ診斷證書ヲ要ス

第十七條 傷疾疾病不治ノ狀ハ軍醫若クハ地方醫師ノ證書ニ依ルト雖モ其軍務ニ堪ヘサルヤ否ヤヲ當該ノ所管ニ於テ檢査判定シ之ヲ海軍卿ニ呈ス可シ海軍卿ハ臨時調查委員ヲ撰定シ更ニ覆覈センメ以テ之ヲ決定ス

第十八條 下士以上恩給ヲ願フ時ハ所管長官其海軍卿ニ呈スル進達書ノ日ニ於テ直ニ休暇ヲ命シ卒恩給ヲ願フ時亦所管長官同上ノ日ニ於テ直ニ免役スヘシ

第十九條 凡恩給ハ軍人ノ現官階ニ依リ之ヲ給ス但其官階ニ進ミ未タ滿十八ヶ月ニ至ラ

ヌシテ退職若クハ退役ヲ願フ時ハ前官ニ準シテ之ヲ給ス其戰闘又ハ公務ノ爲メ傷疾ヲ受ケ或ハ戰地若クハ航海中ニ於テ受タル疾病ノ爲メ恩給ヲ給スルハ此限ニアラス

第二十條 戰闘及ヒ戰時平時ニ拘ハラヌ公務ノ爲メ傷疾ヲ受ケ左ノ各項ニ該ル者ハ恩給ノ外更ニ丙號表面ノ金額ヲ加給ス但公務ノ爲メ疾病ニ罹リ遂ニ一肢以上ノ用ヲ失フニ等シキ不治ノ症トナル者モ亦本條ニ準ス

- 一 兩眼ヲ盲シ或ハ二肢ヲ亡スル者
- 二 前項ニ等シキ傷疾ヲ受ケシ者
- 三 一肢ヲ亡シ或ハ全ク二肢ノ用ヲ失フニ至ル者
- 四 前項ニ等シキ傷疾ヲ受ケシ者
- 五 全ク一肢ノ用ヲ失フ者
- 六 前項ニ等シキ傷疾ヲ受ケシ者

第二十一條 傷疾疾病ニ依リテ恩給ヲ受ケ引續キ重症ニ趨キ或ハ現役ヲ離レン後重症ニ

趨キタル者左ノ期限内ニ願出ル時ハ検査ノ上事實相違ナキニ於テハ更ニ恩給ヲ給シ或ハ負傷増加恩給ヲ給ス可シ但更ニ恩給ヲ願フハ現役ヲ離ル、ノ際其傷痕ノ爲メ服役シ難キ確定ヲ得タル者ニ限ル

- 一 一肢ノ用ヲ失ヒ或ハ一肢ノ用ヲ失フニ等シキ者ハ現役ヲ離レシヨリ二箇年
- 二 一肢ヲ亡シ或ハ二肢ノ用ヲ失ヒ或ハ兩眼ヲ盲シ或ハ二肢ヲ亡スル者ハ現役ヲ離レシヨリ三箇年

第三章 寡婦(孤兒)扶助料

第二十二條 寡婦扶助料ハ左ノ項目ニ該ル者ニ之ヲ給ス其給額ハ當該軍人ノ官階ト死歿ノ緣故トニ依リテ差アリ

- 一 戦闘或ハ公務ノ爲メ死歿シ或ハ之ニ依リテ受ケタル傷痕ニ原因シテ死歿シ又ハ戰地ニ於テ流行病ニ罹リ或ハ航海中若クハ戰地ニ於テ非常ノ勞動及ヒ困苦ノ勤務ニ服シ爲メニ健康ヲ害セラレ發病終ニ死歿シ又ハ平時當務ニ依リ傳染病者ニ接シ該

病毒ニ感染シ死歿シタル軍人ノ寡婦

二 退職若クハ退役恩給ヲ受ケタル後或ハ之ヲ受クヘキ權ヲ有シテ死歿シタル軍人ノ寡婦其扶助料第一項ニ該ル者ハ丁號表面ニ依リ第二項ニ該ル者ハ戊號表面ニ依ル

第二十三條 戦闘若クハ公務ノ爲メ傷痕ヲ受クルト雖モ其傷痕ニ原因セサル他病ニテ死歿シタル軍人ノ寡婦ハ扶助料ヲ給セス

第二十四條 戰鬥中踪跡ヲ失フ者其死亡公務ニ原因セシニ相違ナキヲ確認スル時ハ第二十二條第一項ヲ適用ス

第二十五條 寡婦ハ海軍簿籍ニ登記セシ者ニシテ其夫ノ現役ヲ去ルノ時ヨリ一箇年以前ニ嫁シタル者ニ限ル可シ

但前妻若クハ現時ノ妻ニ生レタル兒子アレハ嫁時年月ノ查覈ヲ要セス又戰死或ハ傷痕疾病ニ原因シテ死シタル軍人ノ寡婦ハ嫁時ノ年月ニ關セズ負傷又ハ發病前ニ婚配セル者ニ限ル

第二十六條 寡婦其家ヲ去リ若クハ再婚スル時ハ扶助料ヲ受クルノ權消絶ス

第二十七條 寡婦死去シ或ハ前條ノ事故アリテ扶助料ヲ受クルノ權消絶スル時ハ當該軍人ノ孤兒(嫡子庶子養子ヲ論セス戸籍ニ登記セン者但シ養子ハ死傷前ノ養子ニシテ男女ニ拘ハラヌ家名ヲ繼承スル者ニ限ル)ニシテ其家名繼承ノ者ニハ寡婦ト等シキ扶助料其他ノ者ニハ其額三分ノ二ヲ給ス又當該軍人ノ死シタル時孤兒ノ母在ラサル者ハ直ニ其孤兒ニ給ス

第二十八條 孤兒扶助料ハ數子アル時ハ其年長ナル者ニ給シ權利消絶ノ期ニ至レハ順次年少ナル者ニ及フ但二十歳未滿ト雖モ官署ニ奉職シ俸給ヲ受テ或ハ其戸籍ヲ去リ或ハ男女共ニ嫁娶シタル時ハ其權消絶ス

第二十九條 扶助料ヲ受クル者禁錮以上ノ刑ニ處セラル、時ハ之ヲ止メ更ニ其轉給ヲ受ク可キ者ニ之ヲ給ス

第二十條 軍人死歿シ扶助料ヲ受クヘキ寡婦孤兒ナク又ハ扶助料ヲ受クル寡婦再嫁若クハ復

籍シテ孤兒ナク尙ホ從來死者ニ依リテ生活セル父母又ハ祖父母アリテ他ニ之ヲ奉養スルノ子孫ナキ時ハ其情狀ニ依リ終身寡婦ニ相當セル扶助料二分ノ二ヲ給スルコトアル可シ其扶助料ハ父母祖父母共ニ存在スル時ハ先ツ之ヲ父ニ給シ其父死歿若クハ權利消絶スルコトアレハ轉シテ之ヲ母ニ給ス以下其母ヨリ祖父ニ祖父ヨリ祖母ニ順次此例ニ依リ之ヲ轉給ス可シ但父及ヒ祖父ハ年齡五十歳以上其未滿ハ癡疾及ヒ不具ニシテ產業ヲ營ムコト能ハサル者又母及ヒ祖母ハ夫ナキ者ニシテ其孰レモ軍人死歿ノ際年齡五十歳以上ニシテ其戸籍ニ在ル者ニ限ル

第三十一條 扶助料ヲ仰カントスル時ハ本人主名ヲ以テ親族二名及ヒ後見人アレハ其後見人若シ親族ナキ時ハ同郷ノ戸主二名連署シ其郡區長戸長ノ印印セル願書ヲ以テ地方廳へ進達スヘシ但恩給登錄寫帖アレハ之ヲ添附スヘシ其夫若クハ父戰死其他公務ノ爲メ直ニ死亡セシ時ハ死亡報告若クハ死亡證書若クハ他ノ公文ノ内其一ヲ證據ニ供シ其傷痕疾病ニ起因スル者ハ該書類ノ外尙ホ軍醫若クハ地

方醫師ノ診斷書ヲ證據ニ供スヘシ但地方醫師ノ診斷ヲ受ケタル時ハ尙ホ地方官吏ノ檢  
視證書ヲ添附シ死歿ノ原因ヲ詳細證明スヘシ海軍卿ハ之ヲ調査委員ニ下シ其事實ヲ調  
査セシメ以テ決定ス

第四章 服役年算則

第三十二條 服役年ノ始期及終期ノ例ハ左ノ各項ニ依ルヘシ

一 准士官以上ニテ四上長四長及ヒ樂長ヲ除クノ外ハ初任ノ日四上長四長及ヒ樂長以  
下ハ四等卒及ヒ樂生タルノ日ヲ以テ服役年ノ始期トス

但准士官以上ハ明治四年八月以前下士以下ハ明治二年五月以前准卒ハ海軍定員  
ニ准セサル以前ハ服役年ニ算入セス然レモ其以前ヨリ勤仕シタル者ハ其算入期  
ノ前月ニ於ケル現官等ニ對スル俸給ノ半額ヲ以テ奉職年數ノ一箇年ニ當テ其年  
數ニ應スルノ金額ヲ以テ恩給支給ノ際別ニ一時賜金トシテ給與ス

(十七年乙二百三十七號ヲ以テ四上  
長四長)ヲ(三上長三長)ニ改ム

二 下士以上ハ退職恩給ノ願書ヲ所管長官ヨリ海軍卿ニ呈スル進達書ノ日卒ハ退役ノ  
日ヲ以テ終期トス

第三十三條 十七歳未滿ハ恩給服役年ノ計算ニ算入セス士官以上待命及ヒ非職中ノ月日  
ハ服役實期ニ算入ス但非職中地方病院學校及ヒ其他ノ事業ニ從事シ其給料ヲ受ケ非  
職俸ヲ給セサル時間ハ之ヲ除算ス

第三十四條 陸軍軍人轉シテ海軍軍人トナル者ハ陸軍服役ノ年月ヲ通算ス又文官轉シテ  
海軍軍人トナリタル者并ニ海軍軍人ノ現役ニ在ラスシテ文官ヲ兼任シ文官ノ俸給ヲ受  
クル者恩給ヲ受クルノ期ニ至ル迄ハ其文官奉仕中ノ年月ハ十六ヶ月ヲ以テ一年トシ之  
ヲ通算ス

第三十五條 退職若クハ退役ノ後再ヒ現役ニ就ク者ハ前後ノ現役ヲ通算ス

第三十六條 逃亡ノ者其逃亡以前ノ現役ハ其復歸以後ノ現役ニ通算ス

第三十七條 處刑中ノ日數ハ現役年數中ヨリ除算ス

第三十八條 戰時虜獲ニ遭ヒ俘囚トナリタル月日ハ猶ホ平時現役ニ在ルト同ク之ヲ算ス

第五章 從軍年算則

第三十九條 從軍年ハ服役實期外ノ年月ト爲シ之ヲ其服役年數ニ加算スル者トス但其服役實期十一年未滿ニシテ退身スル者ニハ之ヲ加算ス

第四十條 從軍年加算ノ法ハ左ノ各項ニ依ルヘシ

- 一 日本國外ノ戰役ニ從事中ハ二箇年ヲ増加ス
- 二 出征艦隊ニ編入中及ヒ合國若クハ臨戰地境內ニ服役中ハ一ケ年ヲ増加ス
- 三 戰時平事ヲ論セス外國航海中ハ半ケ年ヲ増加ス

第四十一條 出征軍ノ定メニアラスシテ一時出兵ノ時ト雖モ出征軍ト視做ス可キ場合ニ於テハ海軍卿上請シテ從軍年ニ算入スルコトヲ決定ス

第四十二條 從軍年ヲ算スルノ法ハ十二箇月間數回ノ戰役ニ從フト雖モ重複シテ之ヲ算セス但其一年以上ニ跨リ十二箇月ニ餘ル所ノ分數ハ前條ニ依リ之ヲ計算ス

第六章 恩給支給順序

第四十三條 恩給ノ願書ハ所管長官ヨリ海軍卿ニ呈シ海軍卿之ヲ太政官ニ上申ス  
寡婦若クハ孤兒扶助料ノ願書ハ居住地地方廳ヨリ内務卿ニ呈シ内務卿之ヲ海軍卿ニ移シ海軍卿ヨリ太政官ニ上申ス

第四十四條 太政官ニ於テハ之ヲ審査シタル後恩給許可令及ヒ恩給登錄寫帖ヲ内務大臣海軍ノ三卿ニ下シ内務卿ヨリ管轄地方廳ヲ經テ之ヲ本人ニ下シ依テ以テ年々金圓受領ノ証ト爲サシム

恩給登錄寫帖ヲ下付スルノ前ニ於テ海軍卿ハ其恩給ヲ受ク可キ本人ニ計算書ヲ下シ以テ其算則ヲ示ス

第四十五條 退職及ヒ退役恩給並ニ扶助料下賜ノ始期ハ左ノ各項ニ依ルヘシ

- 一 下士以上ハ計算書日附ノ翌日

明治十六年十一月 乙號

二 卒ハ免役ノ翌日

三 寡婦若クハ孤兒扶助料ハ當該軍人死歿ノ翌日

第四十六條 恩給扶助料ハ一月四月七月十月ニ於テ前三箇月分ノ金額ヲ大藏省ヨリ本人所在ノ地方廳ヲ經テ下付ス但其交付者ハ恩給登錄寫帖ヲ披閱ノ上戸長ノ証セル本人生存書及ヒ金額受領証書ト引替ニ其金額ヲ交付スヘシ

恩給若クハ扶助料ヲ受クル者其金額受領ノ地ヲ轉セントスル時ハ金額交付期月ノ三箇月前ニ其所在ノ地方廳ニ願出可シ若シ期日ヲ過クル者ハ仍ホ元所在地ニ於テ之ヲ交付ス

第四十七條 恩給若クハ扶助料ヲ受クル者權利消絶ニ屬スル時ハ地方廳其恩給登錄寫帖ヲ収メテ内務省ニ出シ内務省ハ之ヲ太政官ニ還付シ其旨ヲ大藏省海軍省ニ報告ス但扶助料移轉ス可キ者アル時ハ恩給登錄寫帖ヲ収メス更ニ扶助料請願ノ証ト爲サシム

第四十八條 恩給登錄寫帖ヲ受領セシモノ盜難水火災等ノ爲メ之ヲ亡失スル時ハ速ニ其旨ヲ届出可シ此場合ニ於テハ内務卿ヨリ証明書ヲ下付ス

第七章 賑恤金

第四十九條 賑恤金ハ左ノ項目ニ該ル者ニ之ヲ給ス

一 下士卒戦闘或ハ戰地ニ於テ公務ノ爲メ傷痕疾病ヲ受テ服役ニ堪ヘス免官除隊免役スト雖モ第二十條末項ヨリ輕傷ニシテ免職退職退役恩給ヲ受テサル者ハ其官階ニ應スル負傷増加表第五項ノ一箇年分ヨリ少カラス十箇年分ヨリ多カラス金額ヲ給ス

二 下士卒平時公務ノ爲メ傷痕疾病ヲ受テ前項ト等シキ者ハ其官階ニ應スル負傷増加表第六項ノ一箇年分ヨリ少カラス十箇年分ヨリ多カラス金額ヲ給ス

三 下士卒服役實期滿五年以上十一年未滿ノ者公務ノ故ニアラスシテ傷痕疾病ヲ受テ全ク服役ニ堪ヘス其營業ヲ妨クルニ至ル者及其五年未滿ト雖モ一肢以上ノ切斷ヲ受テ若クハ兩眼ヲ盲スル者ハ其官階ニ應スル負傷増加表第六項ノ一箇年分ヨリ少カラス五箇年分ヨリ多カラス金額ヲ給ス

明治十六年十一月 乙號

四 軍人死歿シ扶助料ヲ受ク可キ其寡婦孤兒又ハ父母祖父母ナクシテ從來死者ニ依リ生活セル二十歳未満又ハ二十歳以上ト雖モ癩疾ノ兄弟姉妹アリテ之ヲ教育スルノ親族ナキ者ハ其寡婦ニ相當セル扶助料一々年分ヨリ少カラス五々年分ヨリ多カラサル金額ヲ給ス

第五十條 前條ノ賑恤金ハ本人ノ情願又ハ所管長官ノ申請ニヨリ陸軍卿之ヲ詮議シ太政官特別ノ裁可ヲ以テ之ヲ下賜ス其金額ハ大藏省ヨリ地方廳ヲ經テ下付ス

第八章 給助金

第五十一條 給助金ハ下士以上現役中死歿シ又ハ五年以上勤績キノ後罷役或ハ免官トナリ恩給若クハ扶助料ヲ賜ハラサル者ニ之ヲ給ス其給額ハ已號表面ニ依ル但懲戒ノ爲メ免官或ハ刑名宣告ニ至ラサルモ不正ノ所業確認ノ者ニハ之ヲ給セス

(十七年乙百九十四號ヲ以文中ヲ削リ丁號表中(死亡)ノ下(者)ノ一字ヲ加フ)







乙號

退職及退役恩給表

年數	官等	十	十一等	十二等	十三等	一	二	三	四
十一年	級一	六拾圓	五拾四圓	四拾八圓	四拾四圓	四拾圓	三拾六圓	三拾貳圓	
十年	級一	七拾五圓	六拾七圓五	六拾圓	五拾五圓五	五拾圓	四拾五圓	四拾圓	
九年	級二	九拾圓	八拾壹圓	七拾貳圓	六拾六圓	六拾圓	五拾四圓	四拾八圓	
八年	級三	百五圓	九拾四圓五	八拾四圓	七拾七圓	七拾圓	六拾三圓	五拾六圓	
七年	級四	百貳拾圓	百八圓	九拾六圓	八拾八圓	八拾圓	七拾貳圓	六拾四圓	
六年	級五								
五年	級五								
四年	級五								
三年	級五								
二年	級五								
一年	級五								

丙號

負傷增加恩給表

項目	官等	一等	二等	三等	四等	五等	六等	七等	八等	九等	十等	十一等	十二等	十三等
一	一等	十五圓	十八圓	二十二圓	二十七圓	三十三圓	四十圓	四十八圓	五十七圓	六十七圓	七十八圓	九十圓	一百零二圓	一百一十五圓
二	二等	九圓	十一圓	十四圓	十七圓	二十一圓	二十六圓	三十二圓	三十九圓	四十七圓	五十七圓	六十八圓	八十圓	九十二圓
三	三等	七圓	八圓	十圓	十二圓	十五圓	十九圓	二十四圓	三十圓	三十七圓	四十五圓	五五圓	六六圓	七十八圓
四	四等	六圓	七圓	九圓	十一圓	十四圓	十八圓	二十三圓	二十九圓	三六圓	四四圓	五三圓	六四圓	七六圓
五	五等	四圓	五圓	六圓	八圓	十圓	十三圓	十七圓	二十二圓	二十七圓	三三圓	四一圓	五一圓	六二圓
六	六等	三圓	四圓	五圓	六圓	八圓	十圓	十三圓	十七圓	二十一圓	二十六圓	三二圓	三九圓	四七圓

丁號

戰闘及公務ニ因リ死亡者ノ寡婦(孤兒)扶助料表

官等	一等	二等	三等	四等	五等	六等	七等	八等	九等	十等	十一等	十二等	十三等
一等	四圓	八圓	十二圓	十六圓	二十圓	二十四圓	二十八圓	三十二圓	三十六圓	四十圓	四十四圓	四十八圓	五十二圓
二等	三圓	六圓	九圓	十二圓	十五圓	十八圓	二十一圓	二十四圓	二十七圓	三十圓	三十三圓	三十六圓	三十九圓
三等	二圓	四圓	六圓	八圓	十圓	十二圓	十四圓	十六圓	十八圓	二十圓	二十二圓	二十四圓	二十六圓
四等	一圓	二圓	三圓	四圓	五圓	六圓	七圓	八圓	九圓	十圓	十一圓	十二圓	十三圓
五等	八圓	十六圓	二十四圓	三十二圓	四十圓	四十八圓	五十六圓	六十四圓	七十二圓	八十圓	八十八圓	九十六圓	一百零四圓
六等	六圓	十二圓	十八圓	二十四圓	三十圓	三十六圓	四十二圓	四十八圓	五十四圓	六十圓	六十六圓	七十二圓	七十八圓
七等	五圓	十圓	十五圓	二十圓	二十五圓	三十圓	三十五圓	四十圓	四十五圓	五十圓	五十五圓	六十圓	六十五圓
八等	四圓	八圓	十二圓	十六圓	二十圓	二十四圓	二十八圓	三十二圓	三十六圓	四十圓	四十四圓	四十八圓	五十二圓
九等	三圓	六圓	九圓	十二圓	十五圓	十八圓	二十一圓	二十四圓	二十七圓	三十圓	三十三圓	三十六圓	三十九圓
十等	二圓	四圓	六圓	八圓	十圓	十二圓	十四圓	十六圓	十八圓	二十圓	二十二圓	二十四圓	二十六圓
十一等	一圓	二圓	三圓	四圓	五圓	六圓	七圓	八圓	九圓	十圓	十一圓	十二圓	十三圓
十二等	八圓	十六圓	二十四圓	三十二圓	四十圓	四十八圓	五十六圓	六十四圓	七十二圓	八十圓	八十八圓	九十六圓	一百零四圓
十三等	六圓	十二圓	十八圓	二十四圓	三十圓	三十六圓	四十二圓	四十八圓	五十四圓	六十圓	六十六圓	七十二圓	七十八圓

戊號

寡婦(孤兒)扶助料表

官等	一等	二等	三等	四等	五等	六等	七等	八等	九等	十等	十一等	十二等	十三等
一等	四圓	八圓	十二圓	十六圓	二十圓	二十四圓	二十八圓	三十二圓	三十六圓	四十圓	四十四圓	四十八圓	五十二圓
二等	三圓	六圓	九圓	十二圓	十五圓	十八圓	二十一圓	二十四圓	二十七圓	三十圓	三十三圓	三十六圓	三十九圓
三等	二圓	四圓	六圓	八圓	十圓	十二圓	十四圓	十六圓	十八圓	二十圓	二十二圓	二十四圓	二十六圓
四等	一圓	二圓	三圓	四圓	五圓	六圓	七圓	八圓	九圓	十圓	十一圓	十二圓	十三圓
五等	八圓	十六圓	二十四圓	三十二圓	四十圓	四十八圓	五十六圓	六十四圓	七十二圓	八十圓	八十八圓	九十六圓	一百零四圓
六等	六圓	十二圓	十八圓	二十四圓	三十圓	三十六圓	四十二圓	四十八圓	五十四圓	六十圓	六十六圓	七十二圓	七十八圓
七等	五圓	十圓	十五圓	二十圓	二十五圓	三十圓	三十五圓	四十圓	四十五圓	五十圓	五十五圓	六十圓	六十五圓
八等	四圓	八圓	十二圓	十六圓	二十圓	二十四圓	二十八圓	三十二圓	三十六圓	四十圓	四十四圓	四十八圓	五十二圓
九等	三圓	六圓	九圓	十二圓	十五圓	十八圓	二十一圓	二十四圓	二十七圓	三十圓	三十三圓	三十六圓	三十九圓
十等	二圓	四圓	六圓	八圓	十圓	十二圓	十四圓	十六圓	十八圓	二十圓	二十二圓	二十四圓	二十六圓
十一等	一圓	二圓	三圓	四圓	五圓	六圓	七圓	八圓	九圓	十圓	十一圓	十二圓	十三圓
十二等	八圓	十六圓	二十四圓	三十二圓	四十圓	四十八圓	五十六圓	六十四圓	七十二圓	八十圓	八十八圓	九十六圓	一百零四圓
十三等	六圓	十二圓	十八圓	二十四圓	三十圓	三十六圓	四十二圓	四十八圓	五十四圓	六十圓	六十六圓	七十二圓	七十八圓

己號

給助金表

官等	一等	二等	三等	四等	五等	六等	七等	八等	九等	十等	十一等	十二等	十三等
一等	四圓	八圓	十二圓	十六圓	二十圓	二十四圓	二十八圓	三十二圓	三十六圓	四十圓	四十四圓	四十八圓	五十二圓
二等	三圓	六圓	九圓	十二圓	十五圓	十八圓	二十一圓	二十四圓	二十七圓	三十圓	三十三圓	三十六圓	三十九圓
三等	二圓	四圓	六圓	八圓	十圓	十二圓	十四圓	十六圓	十八圓	二十圓	二十二圓	二十四圓	二十六圓
四等	一圓	二圓	三圓	四圓	五圓	六圓	七圓	八圓	九圓	十圓	十一圓	十二圓	十三圓
五等	八圓	十六圓	二十四圓	三十二圓	四十圓	四十八圓	五十六圓	六十四圓	七十二圓	八十圓	八十八圓	九十六圓	一百零四圓
六等	六圓	十二圓	十八圓	二十四圓	三十圓	三十六圓	四十二圓	四十八圓	五十四圓	六十圓	六十六圓	七十二圓	七十八圓
七等	五圓	十圓	十五圓	二十圓	二十五圓	三十圓	三十五圓	四十圓	四十五圓	五十圓	五十五圓	六十圓	六十五圓
八等	四圓	八圓	十二圓	十六圓	二十圓	二十四圓	二十八圓	三十二圓	三十六圓	四十圓	四十四圓	四十八圓	五十二圓
九等	三圓	六圓	九圓	十二圓	十五圓	十八圓	二十一圓	二十四圓	二十七圓	三十圓	三十三圓	三十六圓	三十九圓
十等	二圓	四圓	六圓	八圓	十圓	十二圓	十四圓	十六圓	十八圓	二十圓	二十二圓	二十四圓	二十六圓
十一等	一圓	二圓	三圓	四圓	五圓	六圓	七圓	八圓	九圓	十圓	十一圓	十二圓	十三圓
十二等	八圓	十六圓	二十四圓	三十二圓	四十圓	四十八圓	五十六圓	六十四圓	七十二圓	八十圓	八十八圓	九十六圓	一百零四圓
十三等	六圓	十二圓	十八圓	二十四圓	三十圓	三十六圓	四十二圓	四十八圓	五十四圓	六十圓	六十六圓	七十二圓	七十八圓



○乙第百八十八號 十六年十一月六日 郡役所

地券証印税ノ儀明治十六年度以降每半期分左ノ期限ニ依リ明治十四年大藏省乙第十九號  
達表式ニ倣ヒ税表ヲ調製シ可差出此旨相達候事

從七月半期分 一月廿五日限 從一月半期分 七月廿五日限  
至十二月半期分 至六月半期分

○乙第百八十九號 十六年十一月十四日 郡役所

十五年乙第七十二號郡長委任條件第十六項同年乙第百三十五號ヲ以改正追加ノ廉價書改  
正(十九年訓令二十  
六號ニヨリ消滅)

○乙第百九十號 十六年十一月十二日 各本署 郡役所 戶長役場 各縣立學校 病院  
客年乙第百二十六號及本年乙第百十八號達中補訂

(十六年乙百十八號ハ十七年乙百六十六號ヲ以改  
正十五年乙百二十六號ハ原達ニ就キ訂正ヲ加フ)

○乙第百九十一號 十六年十一月十五日 郡役所  
會計條例第三十二條ニ依リ常願派出検査員へ可差出各戶長役場金穀物品出納實況報告書

明治十六年十一月 乙號

五百六十九

々式左ノ通相定候條自今右ニ照準可差出最モ右報告書ハ見聞濟ノ上追テ還付スヘン此旨  
相達候事

某郡某町村戸長役場検査實況

何年何月何日(或ハ何月何日ヨリ何日ニ迄ル)某等某郡某町村戸長役場ニ臨ミ金穀物品出  
納ノ實況ヲ検査セン頓末左ノ如シ

○第一項金穀物品納拂ニ係ル諸帳簿ノ事

諸帳簿ハ左ニ掲記スル簿名ノ通りニシテ何年何月何日以降何年何月何日迄順次調査セシ  
ニ順序明確ニシテ聊カ不都合ノ點ナシ又ハ何々何々簿ハ順序最モ宜シキヲ得ルモ何々簿  
ノ如キハ錯雜或ハ誤謬多ク爲メニ悉ク訂正セシメ再應精査シ初メテ明瞭セリ(每簿ニ對  
事故アルモノハ其事  
故ヲ詳悉記載スヘシ)

何々受拂簿

何々簿

何々簿

何々簿

○第二項金穀物品納拂ニ係ル諸證憑之事

諸證憑ハ收支トモ悉ク點檢セシニ能ク全備シ聊カ錯逸ノ憂ヒナシ

○第三項現在スル金穀物品ノ數量及ヒ其種類之事

現金其他物品ハ何月何日ノ現在ヲ以テ検査セシニ左ニ掲記スル如クニシテ何レモ諸帳簿  
ニ符合シ相違ノ廉更ニナシ(事故アルモノハ其事  
故ヲ詳悉記載スヘシ)

一金

内

何日現在金

金

但何月何日郡役所へ送納之見込

何年度第何期地稅

金

但何月何日郡役所へ送納之見込

何年前  
后半年分車稅

金

役場經費

金

但何月何日郡役所へ送納之見込

何年度第何期地租割稅  
戸數割稅

金

何年度第何期營業稅

明治十六年十一月 乙號

但何月何日郡役所へ送納之見込  
 金 何年度第何期雜種稅

但何月何日郡役所へ送納之見込  
 金 公儲金

但何月何日郡役所へ送納之見込  
 金 協議費町限リノ分

但何月何日仕拂フ可キ見込(協議費ハ其徵收及支出ノ異ナルモノハ各種限リ各別ニ列記スヘシ)  
 金 何々々

但何々何々  
 一米(又ハ何々) 何日現在高

但何々又ハ何々  
 何月何日未渡現在物品左ノ如シ

一何品 何 個

一何品 何 個

一何品 何 個

(品目限リ列記スヘシ)

○第四項金穀物品保管之事

金錢ハ常ニ倉庫又ハ金櫃ニ藏メ開閉ノ時々何名以上立會之レカ取扱ヲナシ而シテ閉鎖ノトキハ取扱人及ヒ立會人ト封緘ニ檢印シ又ハ何々云々ナルニ由リ將來改良ノ方法即チ云々(爰ニ其改良法ヲ詳記スヘシ)スヘシト商議セリ

穀類ハ何々云々

物品ハ何々云々

(以上穀類物品トモ毎項其保管ノ方法或ハ改良ヲ商議セシ等ヲ詳悉記載スヘシ)

○第五項繰換及ヒ假拂金ノ事

繰換及ヒ假拂金ハ左ニ掲記セル如クニシテ就中何々繰換金及ヒ何々ノ如キハ當時專ラ督促中然ルニ何々ノ事故ニテ未タ償却又ハ精算スル不能又ハ何々(事故アルモノハ其事ヲ詳悉記載スヘシ)

一金 何日現在繰換高

明治十六年十一月 乙號

内

金

但何々費何年何月何日何々金ヨリ繰換之分

國郡町村  
何 某 渡

金

但何々

國郡町村  
何 某 渡

一金

内

何日現在假拂高

金

但何々費何年何月何日何々金ヨリ假拂ノ分

國郡町村  
何 某 渡

金

但何々

國郡町村  
何 某 渡

○第六項諸徴收金之事

諸徴收金ハ期限ノ通納入シ延納又ハ不納等ニ係ルモノハ更ニナシ  
或ハ左記ノ諸税不納ニ付夫々督促ス

一金

何日調不納高

内

金

但何村何ノ誰外何人不納ニ付(公賣處分)取調中

何年度第何期地稅ノ内

金

何村何ノ誰外何人(地租或ハ)不納ニ付全上

何年度第何期地方稅ノ内

金

但何村何ノ誰外何人不納ニ付何々

何年度第何期公儲金ノ内

金

但即今取立中或ハ何々ニ付督促中

協議費

金

但何々

何々

(右ノ外雜收入若クハ貸下諸返納金) 等各種類毎ニ詳悉如斯記載スヘシ

○第七項寄託金ノ事

一時經由金ハ時々交附シ常ニ延滞ノ憂ヒナシ又ハ左ニ掲出スル仕譯ノ通りナルニヨリ每  
項ニ就キ尋問ノ末下附又ハ送納ノ順序ヲナサシメタリ(事故アルモノハ其事) 故ヲ詳悉記載スヘシ

一金

内

金

但何年何月何日受入タル國郡村何某渡ニ係ル何々金最モ何々ノ事故ニ依リ交附未済ノ分

金

但何年何月何日何町村何某納ニ係ル何々費何々ニヨリ送納未済ノ分

○第八項假納金之事

國庫金取扱所又ハ縣廳爲換方等へ假納ヲナシ未タ本納ノ順序未済ノモノハ更ニナシ又ハ左ニ掲出スル如クナル事故ニ由リ速ニ本納ノ順序ヲ履行セシメタリ  
（事故アルモノハ其事故ヲ詳悉記載ス）

一金

國稅

但何々稅又ハ何々何年何月何日假納之分何々ノタメ郡役所へ送納未済

一金

地方稅

但何々稅又ハ何々何年何月何日假納之分何々ノタメ郡役所へ送納未済

一金

寄託金

但何々稅又ハ何々何年何月何日假納之分何々ノタメ郡役所へ送納未済

一金

何々

但何々

○第九項記帳未済ニ係ル収入金之事

記帳未済ニ係ル収入金ハ左ノ如クニシテ悉皆之レヲ檢査セリ

一金

國稅

但何々稅何年何月何日領收ノ分何月何日記帳之見込

一金

役場經費

但何年何月何日領收ノ分何月何日記帳ノ見込

一金

協議費

但何々費何年何月何日領收ノ分何月何日記帳ノ見込

一金

何々

但何々

○第十項現在金種類ノ事



第三項第九項ノ現在金ヲ検査セシニ其種類左ノ如シ

一金

内

現在金總高

政府壹圓紙幣何枚

政府壹圓新紙幣何枚

銀行壹圓紙幣何枚

五拾錢紙幣何枚

貳拾錢紙幣何枚

拾錢紙幣何枚

貳錢銅貨何枚

壹錢銅貨何枚

金 金 金 金 金 金 金 金

(如斯一役場限リ記載スヘシ)

○乙第九十二號 十六年十一月十二日 戶長役場

賞勳年金渡方手續概則第十三款以下ニ別冊之通追加相成候旨大藏省ヨリ被達候條年金拜受者エ無遺漏可致告示此旨相達候事

(別冊)

府 縣

賞勳年金渡方手續概則第十三款以下左之通り追加相成候條此旨相心得年金拜受者へ無遺漏達方可致此旨相達候事

明治十六年十月廿九日

大藏卿 松方正義

第十三款 勳等年金拜受ノモノ其勳章及年金ヲ褫奪セラレ又ハ勳章及年金ヲ停止セラレ

タル時ハ其區分左ノ如シ

一 重罪輕罪ノ訴ヲ受テテ拘留ノ後 保釋責付亦同シ 勳章褫奪セラレタルモノハ其拘留セラレシ日ヨリ年金ヲ止ム

二 明治十六年第三十九號達第一條第二項第三項ニ依リ勳章ヲ褫奪セラレタルモノハ其褫奪ノ日ヨリ年金ヲ止ム

三 輕禁錮以下ノ刑ニ處セラレ勳章褫奪ニ至ラサルモノハ其犯罪ノ訴ヲ受テテ拘留セラレシ日ヨリ刑期終ルノ日迄年金ヲ給セム

明治十六年十一月 乙號

四 犯罪ノ訴ヲ受テ拘留ノ後免訴ノ言渡ヲ受ケタルモノハ其拘留セラレシ日ヨリ放免

ノ日迄年金ヲ給セヌ又無罪ノ言渡ヲ受ケタルモノハ之ヲ給ス

第十四款

年金付與ノ期月ニ至リ前款一項二項ノモノニハ其拘留又ハ褫奪以前ニ係ル分

ヲ付與シ又三項四項ノモノニハ其停止中ノ分ヲ扣除シ又ハ扣除セスシテ付與スヘキ若

シ拘留及刑期年金付與ノ期月ニ跨ルルハ次回ノ期月ニ於テ計算付與スヘシ

年金扣除ノ計算方ハ一ケ年ニ滿タサルモノハ年額ヲ十二ケ月ニ折算シ又一ケ月ニ滿タ

サルモノハ一ケ月三十日ヲ以テ算スヘシ但月ト日トニ跨ルルハ皆日數ニ換ヘ年額ヲ乘

シ三百六十日ヲ以テ除算スヘシ

第十五款

勳等年金拜受ノ者勳章褫奪又ハ停止セラレタルルハ賞勳局ハ之ヲ大藏省ニ通

報シ大藏省ニ於テハ年金渡方ノ地方廳ヘ達スヘシ

第十六款

勳等年金拜受ノモノ失踪若クハ逃亡スルルハ其他人ニ代理ヲ命スルト否トニ

拘ハラス地方廳ニ於テ年金渡方ヲ停メ置キ他日復歸スルルカ又ハ踪跡分明ナルルハ榮譽

ヲ汚辱スルノ所爲アリシヤ否ヲ取調ヘ其所爲之レナキハ年金付與ノ期月ニ於テ全額  
ヲ下付スヘシ若シ其所爲之レアルト見ルルハ明治十六年第三十九號達ニ依リ賞勳局總  
裁ヘ具狀スヘシ

但失踪逃亡ノ片又ハ踪跡分明若クハ復歸シタルルハ(本文具狀ヲ除クノ外)速ニ地方廳ヨリ賞

勳局及ヒ大藏省ヘ届出ツヘシ

太政官賞勳局

大藏省

明治十六年十月

○乙第九十三號 十六年十一月十四日 郡役所 戶長役場

田方地稅ノ内半以額内代米納ノ義出願ニ依リ許可セシトキハ納主ニ於テ成規ノ通米性ヲ  
精撰シ俵拵及合米差入方等總テ入念スヘキハ勿論ノ義ニ候得共萬一右等不注意ヨリ湊出  
シ取計候上性劣リ更痛又ハ輕亂俵若シクハ糲糲碎青米等ノ不精撰ヨリ納米ニ差支候様ノ  
義有之候テハ檢査上不都合ノミナラス納主ニ於テモ意外ノ冗費ヲ生シ候義ニ付篤ク注意

明治十六年十一月 乙號

セメ仍ホ戸長役場ニ於テハ其納米ノ撰立方及俵拵等相改メ候上納所へ輸送爲致候義ト心得ヘシ此旨相達候事

○乙第百九十四號 十六年十一月十三日 郡役所 戸長役場 衛生委員

衛生統計表中出産表調製ニ際シ棄兒アラハ其員數男女ノ別及出生年月(年月ハ推測)ヲ欄外ニ記入可致此旨相達候事

●乙第百九十五號 十六年十一月十七日 郡役所

統計材料左ニ記載ノ條件入用ノ旨ヲ以其筋ヨリ照會之趣有之候條左記様式并例言ニ依リ調成十五年分ハ本月限リ十六年分ハ來十七年一月限リ可差出此旨相達候事

(永式ニアラス)  
依テ左記畧ス)

○乙第百九十六號 十六年十一月十七日 戸長役場

樺戸集治監看守押丁奉職ノ者父母看護又ハ休暇等ニテ歸省中本人疾病ニ罹リ歸署延期願出ノ節其地戸長ノ奥印ヲ受ケ且父母疾病等ニテ親戚ヨリ至急本人ノ歸省願出ル場合モ猶

其地戸長ヨリ直ニ電報ヲ以テ通信スルニ非ラサレハ聽許セサル旨申越候條自然右出願者有之節ハ事實取調ノ上奥印又ハ通信可取許此旨相達候事

但本文ニ係ル電信料ハ本人若クハ親戚ノ者ヨリ辨償可爲致儀ト可相心得事

●乙第百九十七號 十六年十一月二十日 郡役所 學務委員

明治五年以來公立學校々舎新築數入用候條學務委員ニ於テハ別紙表式ニ據リ其受持學區内ニ就テ取調表ヲ製シ本年十二月十日限リ郡役所へ差出シ郡役所ニ於テハ部内取調メ別紙表式ニ據リ製表本年十二月二十日限リ可差出此旨相達候事(永式ニアラス)  
依テ別紙畧ス)

○乙第百九十八號 十六年十一月廿一日 郡役所

入用之儀有之候條縣會議員撰舉被撰舉權ヲ有スルモノ等別紙甲乙様式ニ準據取調每翌年二月廿日限其役所發送差出ス可シ此旨相達候事(十八年乙七號ヲ以)  
廢止ニ付別紙畧ス)

但十五年分ハ甲丙様式ノ通取調來十二月十日限其役所發送差出スヘシ

●乙第百九十九號 十六年十一月廿四日 郡役所 學務委員

明治十六年十一月 乙號

公立學校々長教諭訓導履歷入用候條學務委員ニ於テハ其受持學區内在任ノ該員ヲシテ別紙書式ニヨリ各自ノ履歷ヲ爲取調一學區内取纏メ本年十二月十日限リ郡役所へ差出シ郡役所ニ於テハ部内取纏メ本年十二月廿日限リ可差出此旨相達候事(永式ニアラス依テ別紙畧ス)但現今就職セサルモノト雖卒業證書教員(教授)免許狀ヲ有スル者ハ本文ニ準シ爲取調同時ニ可差出事

○乙第二百號 十六年十一月廿四日 郡役所 戸長役場

客年七月乙第百三十四號ヲ以テ戸籍表改正ノ義相達置候處今般内務省ヨリ達ノ次第有之候ニ付戸籍表式左之通改正候條來ル十七年ヨリ毎年一月一日現在ヲ以テ取調戸長役場ヨリハ一月三十一日限郡役所へ差出シ郡役所ニ於テハ取纏メ各一表ニ調製二月限リ無遅滯可差出此旨相達候事(十九年訓令百二十三號ヲ以廢止ニ付表式畧ス)但右ニ係ル從前之達等總テ相廢シ候事

○乙第二百一號 十六年十一月廿四日 郡役所 戸長役場

静岡縣巡查奉職ノ者歸省墓參又ハ慰勞休暇ニテ旅行中天災疾病等ニ罹リ允可ノ日限ヲ過キ歸省延期願出候片ハ該地郡役所或ハ戸長役場等ノ内ヨリ証書ヲ請ケ可届出旨相達候趣ヲ以テ管下へ旅行中右出願者有之節事實取調ノ上証書下付和成度旨該縣ヨリ依頼越候條自然右出願者有之節ハ前願ノ通可取計此旨相達候事

●乙第二百二號 十六年十一月廿六日 郡役所 戸長役場

長野縣下川口龜次郎醫術開業免許狀携帶ノ儘失踪ニ付見當次第免許狀取上ケ可届出ノ事

○乙第二百三號 十六年十二月一日 郡役所 縣立學校 戸長役場 學務委員

左記鳥取縣士族奥田義人外百四十六名今般東京大學并全預備門ニ於テ不都合ノ所爲有之退學ノ上自今官立公立私立ノ學校へ入學禁止相成候旨其筋ヨリ通報有之候條縣内公立私立學校へ入學セシム可ラス此旨相達候事(左記人名畧ス)

●乙第二百四號 十六年十二月六日 郡役所

今般統計院ヨリ統計材料ノ儀ニ付照會有之候條十五年度地方稅中營業稅納稅人員稅金額

(及貸座敷娼妓新規營業廢業人員) 貸座敷娼妓ナキ郡ハ除ク 等別紙様式ニ倣ヒ取調來ル廿八日限リ本廳へ可差出此旨相達候事 (永式ニアラス) (依テ別紙畧ス)

●乙第二百五號 十六年十二月十一日 郡役所 戸長役場

福岡縣下仲鉄太郎賣藥營業中税金不納ノ儘行衛不分明營業差止ニ付當縣下ニ於テ營業差止方ノ事

◎乙第二百六號 十六年十二月八日 郡役所 戸長役場

本年(十一月)乙第二百號達ヲ以テ戸籍表式改正候ニ付該表調整例左之通相定候條此旨相達候事 (十九年訓令百二十三號ヲ以廢止ニ付調整例畧ス)

○乙第二百七號 十六年十二月十日 郡役所 戸長役場 學務委員 町村立學校

町村立學校々々長教諭訓導月俸旅費支給方左ノ通相定候條此旨相達候事

第一章 月俸

第一條 月俸ハ毎月十七日支給スルヲ定規トス

但免職病死旅行及非常ノ事故アル者ハ此限ニアラス

第二條 月俸ハ一月ヲ前後ニ分チ新任十五日前ニ在ル者ハ其全額ヲ給シ十六日後ハ半額ヲ給ス昇等増給モ亦之ニ準シ降等減給十五日前ニ在ル者ハ尙舊等舊俸ノ半額ヲ給シ十六日後ハ其全額ヲ給シ免職ハ其月現日數ニ割算シ日割ヲ以テ支給スヘシ

第三條 任免及昇降等ハ渾テ當人請書ノ日附ヲ以テ定ム尤新任ノ者受書差出後出勤セサル者ハ出勤ノ日ヲ以テ十五日前後ノ區分ヲ定メ免職ノ者ニシテ請書差出シ前不得已事情アリテ職務ニ從事セサル者ハ最後出勤ノ日ヲ以テ之ヲ定メ新任ノ者受書差出後出勤セサル内辭表差出スモノハ一切月俸ヲ給セス

但免職ノ者其擔任ノ事務引渡ニ付時日ヲ要スルモ俸ヲ給セス

第四條 甲校ヨリ乙校ニ轉任スル者ノ月俸ハ其轉任ノ前日マテハ甲校ニ於テ之ヲ給シ其轉任ノ日ヨリ乙校ニ於テ之ヲ給シ官吏ニ轉任スル者ハ其月十五日前後ヲ區分シ十五日

明治十六年十二月 乙號

後ニ在ルモノハ前半月分ヲ給シ十五日前ニ在ルモノハ給セス

但轉任ニ付前職ニテ擔當セシ事務引渡ノ爲メ時日ヲ經未タ當職ニ從事セサルモ月俸ハ新任ノ校ニ於テ給スヘシ

第五條 各職務ヲ兼任スルモノハ其給料ノ多キ方ニ就キ之ヲ給シ別ニ増給セス

第六條 許可ヲ得テ歸郷又ハ旅行スル者ハ休暇一ヶ月ノ間ハ日割ヲ以テ月俸ノ半額ヲ給スヘシ

第七條 夏冬二期休業中并ニ許可歸郷若クハ旅行セシ者發病又ハ父母重病ニ罹リ看護ノ爲メ期日内ニ歸校致シ難キ者日數ヲ限リ醫師ノ診斷書ヲ添へ歸校延期出願スル者ハ第八條ニ準ス

第八條 病氣引及奉職地ニテ父母病氣看護ノ爲メ休暇ヲ許ス者ハ一ヶ月間月俸全額ヲ給シ其後ハ尙一ヶ月間三分ノ一ヲ給ス

但病氣引十五日ニ至ラハ必ス醫師ヲ添へ届出ツヘク父母病氣看護ノ許可ヲ得ント欲

スル者ハ其願書ニ醫証ヲ添へ願ヒ出ツヘク尙在舊數月ニ涉ルキハ十五日毎ニ其病狀届出ツヘシ尤病症ニ因リ他方療養又ハ歸郷ヲ請フ者モ亦本條ニ準ス

第九條 忌引中ハ月俸全額ヲ給シ且父母忌中墓參ノ爲メ歸郷ヲ請フ者ハ其忌日限中ハ全ク之ヲ給シ其餘ノ日數ハ第六條ニ準ス

但歸郷休暇中父母ノ喪ニ逢フ者モ亦本條ニ全シ

第十條 私事訴訟ノ原被告又ハ証人引合人トナリ之カ爲メニ出勤セサル日數間ハ一切月俸ヲ給セス

### 第二章 旅費

第十一條 旅費ヲ分テ並旅行赴任旅行巡回トシ並旅行赴任旅行ハ各一日十里詰ヲ以テ旅費日當ヲ支給シ巡回ハ日數ニ應シ巡回日當ヲ給ス

但十里以上ノ端里數一里以上ハ日當一日分ヲ給シ一里未満ハ切捨トス

第十二條 並旅行ハ該校ヨリ片道六里以上ヨリ之ヲ給ス六里未満ノ旅行ハ出張巡回ヲ問

ハス近方派出トシ片道三里未満ニシテ日歸ナレハ日當ヲ給セス一泊スレハ滞在日當ヲ給シ片道三里以上六里未満ハ日歸一泊ノ別ナク往返ニテ並旅行日當一日分ヲ給シ滞在中スレハ滞在日當ヲ給ス

第十三條 赴任旅行ハ新任轉任トモ三里以上ヨリ之ヲ給ス

但新任轉任ノ者旅費ハ其赴任ノ校ヨリ支給ス

第十四條 巡回(各學區内又ハ郡内)ハ總テ日數ニ應シ(里程ハ)巡回日當ヲ給ス但近方巡回ハ發校ヨリ歸校マテノ里程ヲ通算シ十二里未満ハ第十二條十二里以上ハ本條ニ照シ

支給ス

第十五條 出張先滞在中片道六里以上及片道三里以上ノ地へ派出ノ節ハ第十一條第十二條ニ準シ旅費日當ヲ給ス

第十六條 行旅中渡海ニ非レハ至リ難キ場處ハ三里以上ハ陸路ノ割ヲ以テ第十一條第十二條第十三條ニ準シ相當旅費ヲ給シ三里未満ハ實際消費セシ船賃ノミヲ給シ一泊スレ

ハ別ニ滞在日當ヲ給ス

第十七條 十里外ヨリ始ル巡回及此地ヨリ彼地へ移ルルハ十里以上ノ場所ハ第十一條ニ準シ旅費日當ヲ給シ即日巡回スルハ其日ハ別ニ日當ヲ給セス

第十八條 出張ノ者甲乙丙ノ各地へ兼行スルハ其ハ渾テ出發地ヨリ丙地迄ノ片道里程ヲ通算シ途中尙ホ各地へ立寄ルトモ別段區分セス丙地迄ノ里程へ合算シ十里詰ノ割ヲ以テ旅費日當ヲ給ス

第十九條 他方出張ノ滞在中日當ハ到着ノ翌日ヨリ支給ス

第二十條 行旅中川留雪支又ハ病氣等ニテ延滞セシ向ハ増日數ノ分滞在中日當ヲ給ス尤川留雪支ハ其地戸長ノ証書病氣ハ醫師ノ診斷書差出スヘシ

第二十一條 出張先病氣ニテ許可ヲ得半途歸校ノ者ハ旅費ヲ給シ重症ニテ一時其地ニ滞在中ヲ請フ者醫師ノ診斷書ヲ以テ願出ツレハ滞留日當及歸校ノ節ハ旅費ヲ給スヘシ

第二十二條 歸省又ハ養病ノ爲メ他所滞在中轉任ノ者ハ其滞在地ヨリ新任校マテノ旅費ヲ

給シ前奉職校ヨリ滞在マテノ旅費ハ給セヌ

第二十三條 滿二十年以上奉職ノ者免職シ卅日以内ニ歸郷居出ツル者ハ相當歸郷旅費ヲ給ス未タ歸郷セサル内ニ再任スル者ハ旅費悉皆返納セシム歸省養病ニテ他行中免職又ハ死去ノ者モ全ク奉職地ヨリ郷里マテノ歸郷旅費ノ額ヲ手當トシテ給ス在勤地ニテ死去ノ者モ亦同シ但二年未滿ハ一切給セヌ

第二十四條 歸省其他養病等許可ヲ得ル者ト雖モ私事ニ涉ル旅行ハ一切支給セヌ  
第二十五條 歸省其他養病中校ノ都合ニ依リ歸校ヲ命シタル者ト雖モ前條ニ準ス

○乙第二百八號 十六年十二月十二日 各本署 郡役所 各縣立學校 病院

明治十五年(七月)乙第三百三十七號達地方稅給與規則第四章第二十六條第一款旅費等級表職名中勸業會員ヲ勸業諮問會員ト改正候條此旨相達候事(十七年乙百六十號ニヨリ消滅)

○乙第二百九號 十六年十二月十三日 郡役所

田稅金ノ内預米有之場合ニ在テハ右許可後三日限リ其總計金額ヲシテ郡區長ヨリ租稅局

出張所長へ報告セシムヘキ旨大藏卿ヨリ被達候條此旨相達候事

○乙第二百十號 十六年十二月十三日 郡役所 戶長役場

地稅金代米納領收順序及甲乙納稅切符中代米納又ハ預リ米有之節記載方ノ儀ニ付別紙之通大藏卿ヨリ被達候條此旨相達候事

三 重 縣

地稅金代米納領收順序別紙之通相定候條此旨相達候事

明治十六年十二月三日

大藏卿 松方正義

地稅金代米納領收順序

第一條 代米納ハ町村納人各自若クハ一町村納人總代ヲシテ其定メタル港へ便宜輸送セシメ戶長ハ該港ニ出張之ヲ取纏メ其郡區役所ヨリ出張スル吏員へ相渡シ郡區吏員ハ之ヲ檢査シテ其港出張ノ大藏省納米請取方へ交付シ戶長ハ其預リ切符ヲ以テ郡區長へ納メ郡區長ハ其預リ切符ヲ租稅局出張所長へ宛テ送付スルモノトス

明治十六年十二月 乙號



第二條 郡區役所ノ吏員ハ納米輸送ノ時機ヲ計リ検査スヘキ港へ出張シ明治五年八月太  
政官第二百三十一號達ニ據リ納米ノ検査及ヒ受授ノ順序ヲ處辨セシムルモノトス

但検査及ヒ受授ノ順序ハ納人及戸長郡區吏員大藏省納米受取方各立會之ヲ爲スヘシ

第三條 代米輸送ノ港箇所ハ其府縣廳ニ於テ適宜之ヲ定ムルモノトス

但東京大坂官廩へ直納ノ町村ハ此限ニアラス

第四條 郡區長ハ別紙第一號ノ通甲乙接續セル納米切符ヲ製シ該米納方期限前遅クモ三

十日以前各町村納額元帳ニ據リ其納米額及ヒ納期限ヲ甲乙納米切符へ記入シ第一號甲  
納米切符へ一印ノ如ク郡區役所ノ印ヲ捺シ尙元帳米額ト割印ヲ捺シ之ヲ戸長ニ達スヘシ

第五條 郡區長ハ前條ノ如ク戸長へ納米切符ヲ達シタル後遅クモ三日以内ニ其納米額ヲ  
別紙第二號ノ通調製シ之ヲ租稅局出張所長へ報告スヘシ

第六條 戸長ハ納米切符ヲ得テ其町村一人別帳ニ據リ納米者ニ達シ納米額ヲ輸送セシメ  
而テ該米受渡ノ節第一號乙納米切符へ二印ノ如ク調印シ其納米ト共ニ郡區吏員へ相渡

シ郡區吏員ハ該切符へ別紙第三號ノ通検査證ヲ添付シ之ヲ港出張ノ大藏省納米受取方  
へ差出スヘシ

第七條 前條大藏省納米受取方ハ米額ヲ受取タルコトヲ證スル爲メ第一號乙切符納米ノ下  
へ三印ノ如ク證印ヲ捺シ尙受取元帳ニ其金米額ヲ記シ之レト四印ノ如ク割印ヲ捺シ郡  
區吏員ヲ經テ之ヲ戸長へ相渡スヘシ

第八條 戸長ハ第一號甲切符へ五印ノ如ク調印シ郡區役所へ上納スヘシ

第九條 郡區長ハ各戸長ヨリ上納セル甲乙納米切符ノ米額ト納米元帳ト照査シ其甲切符  
へ六印ノ如ク領收ノ證印ヲ捺シ尙七印ノ如ク甲乙切符接續ノ中央へ印ヲ捺シ而テ甲乙  
ヲ分截シ乙ハ郡區役所ニ留置キ甲ハ戸長ニ付與シ以テ代米納濟ノ證トスヘシ

第十條 郡區長ハ其留置キタル納米切符ヲ一句日毎ニ取纏メ遅クモ三日以内ニ別紙第四  
號ノ通納稅証書ヲ製シ捺印ノ上之ヲ租稅局出張所長へ宛テ送付スヘシ

第十一條 租稅局出張所長ハ納米切符ヲ請取タル日ヨリ遅クモ三日以内ニ別紙第五號ノ

通領收証書ニ捺印ノ上郡區長ヘ送付スヘシ

第十二條 郡區長ハ代米皆納ニ至ラハ其金米額ヲ管轄廳ニ報告スヘシ

第十三條 地方廳ハ定式ノ如ク皆濟帳ニ金納ト代米納トノ金額ヲ内譯ニ記シ其代米納ノ金額ヘハ此代米若干トシ大藏卿ヘ差出シ之カ決算ヲ爲スヘシ

第二號 (用紙美濃界紙)

明治何年分

一金何程

此代米何程

右之通候也

年月日

租稅局出張所長宛

第三號 (用紙美濃界紙)

納米檢査証

一米何石

此俵何俵

此石詰何石

併圖當何俵

内

田稅第何期何年  
一月十五日限可納分  
但地租改正相場一石ニ付  
金何程

郡區長 氏 名 印

何郡何村分

但四斗八

明治十六年十二月 乙號

五百九十七

何 何  
、 俵 俵

何十何貫目  
何十何貫目  
、  
、  
、  
右樹廻シ何俵  
何十何貫目  
此斗立何程  
何十何貫目  
此斗立何程  
、  
、  
、  
平均一俵貫目何十何貫目  
同樹廻何程  
右之通相違無之候也

第四號  
年月日  
(用紙美濃梓界紙)

何府縣何港出張  
納米検査員  
何郡區書記氏  
名 印

証

第何號

一金何程  
此代米何程  
何郡區町村々明治何年田稅第何期分  
右 上納候也

年月日  
租稅局出張所長宛

但地租改正相場一石ニ付  
金何程  
郡區長 氏  
名 印

第五號

花	番	號
紋		
	一	金何程
		此代米何程
		但明治何年田稅第何期分

明治十六年十二月 乙號

右受取候也

年月日

郡區長宛

出張所長官氏名印

府縣

沖繩縣及北海  
道三縣ヲ除ク

本月三日付ヲ以テ地稅金代米納領收順序相達候ニ就テハ既ニ國稅金領收順序ニ據リ振出  
シタル甲乙納稅切符中代米納又ハ預リ米有之部分ハ十四年當省乙第十號達ニ準シ其第一  
號離形ニ據リ(外金若干代米納又ハ預リ米願濟ノ分)ト記シ納方完了セシメ而テ預リ米ノ  
分該納期後上納ノ分ハ右第二號舊離形ニ準據シ其腹書ニ(何月何日預タ米買却ニ付徵收  
ノ分)ト記シ上納セシムル儀ト可相心得此旨相達候事

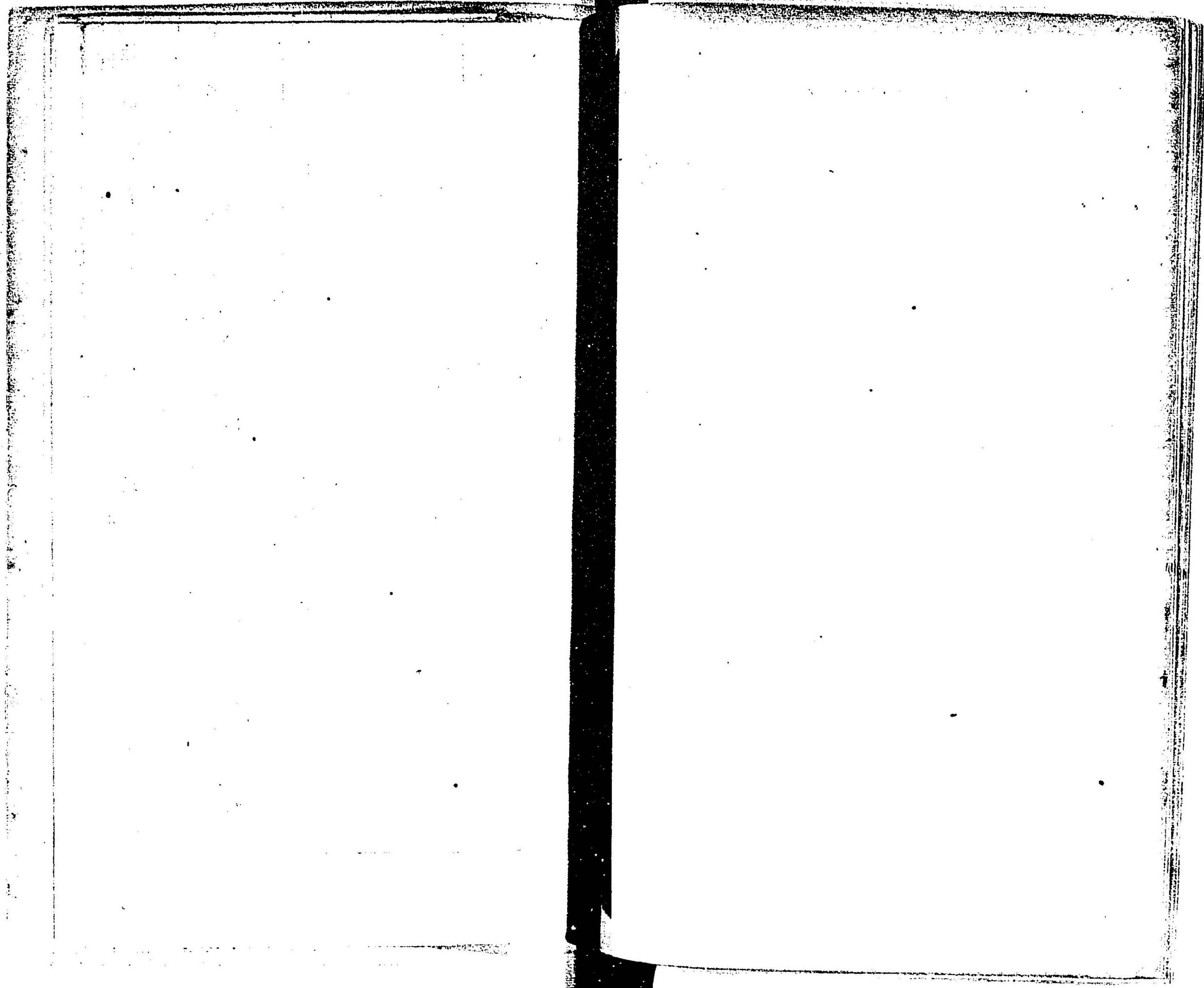
明治十六年十二月四日

大藏卿 松方正義

○乙第二百一十一號 十六年十二月十五日 郡役所 學務委員

學區及公立諸學校ニ屬スル聯合町村學事ニ關スル諸數入用候條學務委員ニ於テハ其受持

部内ニ就キ別紙甲乙兩號表式ニヨリ取調へ製表毎年ノ始郡役所ニ差出ス可ク郡役所ニ於  
テハ精密調査シ部内取纏甲乙兩號各甲號ハ學區順乙  
號ハ學校設立順一綴トナシ尙別紙丙號表式ニ據リ製  
表シ共ニ毎年一月中可差出此旨相達候事

















◎乙第二百十二號 十六年十二月十三日 郡役所

客年乙第百十九號達地方稅徵收取扱手續書中更正(十八年乙五十一號)  
(ニヨリ消滅)

◎乙第二百十三號 十六年十二月十四日 郡役所

地方稅中組合設置賣上金等調查方法取扱手續左ノ通り相定候條此旨相達候事

(十八年甲四十二號ヲ以十六年甲百二號)  
(組合設置法廢止ニ付取扱手續零ス)

●乙第二百十四號 十六年十二月十八日 郡役所

明治十六年學事年報表編製ニ付左ニ臚例スル分類諸件詳細取調明治十七年一月限リ可差  
出此旨相達候事(永式ニアラス)  
(依テ左記畧ス)

但分類諸件中第一號第二號第四號詳表ハ各三通配付候事

○乙第二百十五號 十六年十二月十四日 郡役所 戶長役場

養嗣子離縁ノ儀ニ付去ル明治十二年乙第百九號ヲ以テ相達置候次第モ有之候處今般其筋指  
令之趣モ有之候條自今養子貫受嗣子ニ相立候上實男子ノ有無ニ拘ラス單ニ相續權ヲ移轉セ

明治十六年十二月 乙號

六百三

シムルニ止ルモノハ廢嫡實家へ復籍セシムルモノハ廢嫡ニ無之儀ト心得ヘシ此旨相達候事

●乙第二百十六號 十六年十二月十三日 郡役所 戶長役場

廣島縣坪井祐次郎西南ノ役應募ノ廉ヲ以酒肴料下賜ノ處所在不分明ニ付取調ノ事

○乙第二百十七號 十六年十二月十四日 戶長役場

海軍恩給令發布前ニ海軍退隱料扶助料給與之儀別紙ノ通被達候條此旨相達候事

乙第十一號

府 縣

海軍恩給令發布前ニ海軍退隱令ニヨリ退隱料扶助料ヲ給與シタル者等退隱令ニ照シ給與ノ義左ノ通御達相成候條此旨相達候事

明治十六年十一月十七日

海軍卿 川村純義  
海 軍 省

本年第三十八號達ヲ以テ海軍恩給令ヲ定メ從前ノ海軍退隱令廢止候處該恩給令發布前ニ退隱令ニ依リ退隱料扶助料ヲ給與シタル者及退隱料扶助料賑恤金ヲ給與スヘキ資格ヲ備

へ支給方詮議中ニ係ル者ハ退隱令ニ照シ給與ス可シ此旨相達候事

明治十六年十一月八日

太政大臣 三條實美

○乙第二百十八號 十六年十二月十三日 戶長役場

左之通太政官ヨリ被達候陸軍省ヨリ達相成候條此旨相達候事

甲第四十號

府 縣

左之通太政官ヨリ達相成候條爲心得此旨相達候事

明治十六年十一月十九日

陸軍卿 大山巖  
陸 軍 省

本年第三十七號達ヲ以テ陸軍恩給令ヲ改正シ陸軍罷役俸並恤金令廢止候處右恩給令改正前ニ舊恩給令ニ依リ恩給扶助料罷役俸罷役恤金ヲ給與シタル者又ハ給與スヘキ資格ヲ備へ詮議中ニ係ル者ハ舊恩給令ニ照シ給與スヘシ此旨相達候事

明治十六年十一月八日

太政大臣 三條實美

明治十六年十二月 乙號

○乙第二百十九號 十六年十二月十五日 郡役所 縣立學校 學務委員 (町村)立學校 學校長教員品行檢定規則左ノ通相定候條此旨相達候事

但明治十四年乙第六十六號町村立學校長教員任用解免等申請手續中第五項削除ス 學校長教員品行檢定規則

第一條 學校長教員ノ品行ハ左ノ一欸若クハ數欸ニ觸ル、者ヲ以テ品行不正ト認ムヘシ 第一款 舊法ニ依リ懲役若クハ禁獄若クハ鎖錮ノ刑ヲ受ケタル者

但贖金罰金ヲ納ムル能ハスシテ本文ノ刑ニ處セラレタル者ハ此限リニアラス

第二款 前欸ノ刑ヲ受ケ存留養親老少癡疾婦女等ノ故ヲ以テ收贖ヲ聽サレタル者

第三款 身代限ノ處分ヲ受ケ未タ辨償ノ義務ヲ終サル者

第四欸 荒鹵暴激等總テ教員タルノ面目ニ關スル汚行アル者

第五欸 新法ニ依リ輕重禁錮以上ノ刑ニ處セラレ若クハ信用又ハ風俗ヲ害スル罪ヲ犯シ罰金ノ刑ニ處セラレ若クハ監視ニ附セラレタル者

但信用又ハ風俗ヲ害スル罪ニアラサルモノヲ犯シ罰金ヲ納ムルヲ能ハスシテ輕禁錮ノ刑ニ處セラレタル者ハ此限ニアラス

第六欸 賭博犯處分規則ニ依リ懲罰ニ處セラレタル者(十八年乙三十號ヲ以本項增加)

第二條 第一欸ノ一欸若クハ數欸ニ觸ル、者ハ學校長教員ノ職ニ就カシムルヲ得ヌ又就職ノ後ト雖モ其職ヲ停罷ス可キモノトス

但本文ノ場合ニ於テハ本人有スル所ノ師範學校卒業證書教員免許狀ヲ沒收スヘシ

第三條 現ニ學校長教員ニ就職ノ者若クハ師範學科卒業證書教員免許狀所有ノ者ニシテ

第一欸ノ一欸若クハ數欸ニ觸ル、者アルハ其事由ヲ詳具シ所屬郡役所并ニ學務委員ヨリ申出ツヘシ

但本年乙第八十五號達ニ抵ル者モ亦本文ニ準シ郡役所學務委員ヨリ申出ツヘシ

●乙第二百二十號 十六年十二月二十日 郡役所 戶長役場

石川縣下賣藥營業人小泉眞順廣瀨金七税金不納ニ依リ營業停止請賣行商停止方ノ事

○乙第二百二十一號 十六年十二月廿一日 郡役所 戶長役場  
後備軍召集之節ハ司令部條例第三十四條ニ據リ郡區駐在官ヨリ該郡區長ニ通達候義ニ付豫備軍及歸休兵召集之義モ駐在官ヨリ郡區長ニ通達シ而シテ召集ニ臨ミ豫備軍歸休兵之願届之儀ハ郡長之手續ヲ經ス戶長ニ於テ奥書証印之上直ニ郡駐在官ヘ可爲差出旨其筋ヨリ申越候條此旨相達候事

●乙第二百二十二號 十六年十二月廿八日 郡役所 戶長役場

地籍編纂ノ義ニ付テハ其筋達之次第モ有之ニ付地籍表及ヒ圖面共別紙心得書ニ依リ雜形ニ倣ヒ一町村限リ之ヲ調製シ明治十七年六月三十日限リ可指出此旨相達候事  
但官有地取調表及村界測點表共雜形ニ倣ヒ取調差出スベシ

地籍編纂心得書

一 地籍ハ明治十六年十二月三十一日現在ノ地種地目ヲ限リ其方積集計シ以テ一町村ノ全積ヲ詳悉スヘキモノナレハ最モ精密ニ取調荷モ遺漏ノ地所若クハ錯誤ノ編纂ナカラソ

一ツヲ要ス

- 一 各町村ノ境界ハ接續町村ノ戶長立會ノ上其界域回リ分間ヲ以テ實測スヘシ  
但隣府縣ニ接續スル村界ハ其戶長役場ニ照會シ本文同様戶長ノ立會ヲ要スヘシ
- 一 地圖ハ一町村ノ地籍ヲ六千分一ニ縮減シ雜形ニ倣ヒ調製シ其町村及立會戶長並測量人製圖者等式ノ如ク署名捺印スヘシ
- 一 民有地ハ既定ノ地目反別ニ基キ編纂スヘシト雖田荒及不定田ハ田ノ地目ハ畑荒及不定畑刈立茶畑ハ畑ノ地目ハ編入シ宅地ノ内中小學校敷地社寺病院鄉藏敷地水車場等ハ其所用ノ名稱ニ依リ區別シ其他ハ地所名稱ノ解ヲ参照シ取調フヘシ
- 一 官有地第一種第二種第四種並ニ第三種ノ内左ニ記載スル地所其他田畑宅地等ニ拜借使用スル地所ノ反別ハ調査済ニ付既定ノ反別ヲ以テ掲記スヘシ

倉庫敷地	舊囚獄敷地	燈明臺敷地	城寨	舊火藥製造所
舊火藥藏	公園	火除地	堂宇敷地	舊馬場
舊演武莊			鹽	濱

明治十六年十二月 乙號

山林 社寺ノ境外ニ

一官有山林 官林ト稱スルモノハ追テ調査可致ニ付姑ク村簿ニ記載シタル舊反別ヲ以テ取  
調用材林水源涵養林等ノ名稱ヲ分チ掲クヘシ

一官有地第三種中左ニ記載スル地目反別ハ縣廳ニ於テ實地調査ノ上指示スヘシ其調査ニ  
先タチ地籍編纂セル町村ハ豫メ實形ノ地目ヲ設ケ地籍表中其反別ト筆數ハ追テ掲クル  
モノトシ空廓ノ儘差出スヘシ

但拜借地ニ係ルモノハ第五項ニ同シ

- 山林 一二三等官林員外官林
- 田畑
- 宅地
- 原野
- 養生地
- 菑生地
- 柴生地
- 草生地
- 荒蕪地
- 砲墩
- 名所
- 舊跡
- 揭示場

一官有地第三種中左ニ記載スル地目反別ハ所屬町村ニ於テ實測シ別紙雛形ニ倣ヒ官有地  
取調表ヲ製シ之レヲ地籍表ニ掲記スヘシ

但實測セシ地所ハ官吏派出シ實地點檢スヘシ

- 溝渠
- 池沼
- 澤
- 河
- 井戸敷
- 河岸地
- 波止場
- 附寄洲
- 道路
- 並木敷
- 堤塘
- 電信架線柱敷地
- 火葬場
- 墓地
- 駱牛馬捨場
- 塵捨場
- 濱洲

右ノ内木曾榊斐鍋田ノ三川ニ限リ縣廳ニ於テ實測ス

一附寄洲民有地ニ編入願中ニシテ處分未濟ノモノハ官民未定地下爲シ地籍表中官民有地  
合計ノ次ニ一欄ヲ設ケ掲載スヘシ

一畦畔ハ逐次取調フヘキモノトシ姑ク之ヲ掲記セサルモ妨ケナシ

一地名番號ヲ新タニ付セントスルハ地租改正ニ係ル其村ノ末番ヲ繼續スヘシ

一地名番號ヲ新タニ付セントスルハ其隣地番號ノ内番ヲ設ケ何番ノ内第一地名改正ノ際  
ルモノハ其次ト記載スヘシ

一官有ノ溝渠河道路並木敷堤塘ノ如キ數字若クハ數村ニ連續スルモノハ一字ヲ限リ一筆  
ノ内番ヲ設ケト記載スヘシ

(十七年乙六十七號  
ヲ以第十一項更正)



トス尤モ一線ノ道路溝渠等一字中半途ヨリ兩岐ニ別ル、モノハ其別ル、所ヨリ別ニ一  
番號ヲ附スヘシ

一民有ノ耕地券面ノ内書ニ記載スル冷拵溝石塚切上堀等ハ木地ノ名稱ニ編入シ區別スル  
ヲ要セシ

一民有ノ耕地券面ノ外書ニ記載スル用悪水路堤塘墓地等ハ其外書ノ地目荒地ハ此限ヲ以  
リニ非ラスヲ以  
テ取調ヘ筆數ハ其外書ノ數ニ據リ計算スヘシ

一道路河堤塘等ノ求積ハ敷地ノ廣狹アル毎ニ之レヲ區別シ其箇所毎ノ平積ヲ求メ合算シ  
テ全積ヲ得ルモノトス

一方積ハ積算ノ上歩位ニ止メ一步未滿ノ地ハ切捨トス尤モ市街宅地ハ反別ヲ以テ  
扱クヘシ 歩位ノ  
下勾位ニ止メ以下切捨ツヘシ

一地所名稱ノ解左ノ如シ

一御墓地ト稱スルハ皇太子皇子皇女ノ御墓兆域ナリ即チ日本武尊并ニ息連別命等ノ御

墓ヲ云フ

一御墓附屬地ト稱スルハ兆域外敷所ニ點在スル陪塚ヲ云フ

一宗廟地ト稱スルハ内外兩神宮ノ宮域ナリ

一宗廟附屬地ト稱スルハ兩神宮ノ別宮攝社末社及ヒ所攝社ノ境内地ヲ云フ

一別格官幣社地トハ結城神社ノ境内ヲ云フ

一國幣社地トハ敢國神社ノ境内ヲ云フ

一縣社地ト稱スルハ縣社格ノ社地境内ナリ

一郷社地村社地ト稱スル郷村社格ノ社地境内ナリ

但名所舊跡ノ名アルモノハ其反別ト筆數ト名稱トヲ内書ニ朱記スヘシ其人民ノ所有  
地ニ係ルモノハ民有地第一種該社名受ニ係ルモノハ民有地第二種トス

一小社地ト稱スルハ村社等ノ社格ナキ社地ヲ云フ

但名所舊跡ノ名アルモノハ前項但書ニ同シ

- 一 大藏省用地ト稱スルハ四日市米廩敷地ヲ云フ
- 一 農商務省用地ト稱スルハ桑名貯木所ヲ云フ
- 一 工部省用地ト稱スルハ各所ノ電信分局敷地ヲ云フ
- 一 三重縣應用地ト稱スルハ縣廳并ニ警察署監獄署郡役所縣會議場勸業試驗場巡查交番所倉庫敷地等ヲ云フ
- 但倉庫敷地ノ如キ一時不用ニ屬シ人民へ貸渡シタルモノハ其貸渡中官有地第三種倉庫敷地ノ名稱ヲ附スルモノトス
- 一 神宮司廳用地ト稱スルハ神宮司廳神宮大麻局神宮司廳附屬文庫等ノ敷地ヲ云フ
- 一 金山ト稱スルハ金礦ヲ含有スル山地ナリ尤モ人民ノ口碑ニ傳稱スルニ止マリ未タ礦物ノ有無ヲ詳ニセサルモノ及ヒ一旦發掘シタルモ礦物ナクシテ其業ヲ發シタルモノハ共ニ現場山地ノ名稱ヲ以テ取調フヘシ銀山銅山鐵山鉛山石炭山等皆之レニ同シ
- 一 石所山ト稱スルハ礫石ヲ斫リ出ス山地ナリ

- 一 砥石山ト稱スルハ砥石ノ産出スル山地ナリ
- 一 水源涵養山(林)ト稱スルハ飲料又ハ耕地灌漑用ノ水源ヲ保護スルカ爲メ漫リニ伐木ヲ爲サ、ル山(林)ナリ
- 一 土砂打止山(林)ト稱スルハ土砂ノ流レ出ルヲ打防スルカ爲メ漫リニ伐木セサル山(林)ナリ
- 一 風致山(林)ト稱スルハ社地ノ風致ヲ裝飾スル境外ノ山林及ヒ市邑ヲ裝飾スル里端並ニア等ノ山(林)ナリ
- 一 風潮除山(林)ト稱スルハ海濱ノ民屋耕地等ヲ庇保スル山(林)ナリ
- 一 用材山(林)ト稱スルハ用材ヲ栽植スル山(林)ナリ
- 一 雜木山(林)ト稱スルハ薪炭材等ヲ栽植スル山(林)ナリ
- 一 竹木ト稱スルハ篋竹ノ叢生スル所ナリ
- 一 柴草山ト稱スルハ柴草ヲ刈ル山地ナリ

- 一 蕪秣山ト稱スルハ蕪草ヲ刈ル場所ナリ
- 但蕪秣柴草ヲ兼ヌルモノハ其用フルノ多キニ從テ名稱ヲ付スヘシ
- 一 田ト稱スルハ水田ナリ
- 但官地ヲ拜借シテ田ニ使用スル地所并ニ田荒不定田等モ此内ニ編入スヘシ
- 一 畑ト稱スルハ陸田ナリ
- 但官地ヲ拜借シテ畑ニ使用スル地所并ニ畑荒不定畑刈立茶畑等モ此内ニ編入スヘシ
- 一 宅地ト稱スルハ屋宇アル一區ノ地ナリ
- 但官地ヲ拜借シテ使用スルモノ及免稅宅地モ此内ニ編入スヘシ
- 一 鹽田ト稱スルハ溝渠ヲ鑿チテ潮ヲ注入シ小溝ヲ穿チテ之ヲ分派シ製鹽スル所ナリ
- 一 鹽濱ト稱スルハ溝渠ノ設ケナク直クニ海濱ノ砂場ヘ潮ヲ注キ製鹽スル場所ナリ
- 一 畦畔ト稱スルハ耕地ノ界ニアルモノナリ
- 一 溝渠ト稱スルハ地ヲ堀リテ水ヲ流決シ又ハ飲料若クハ耕地ノ灌溉ニ供スル用水路或

- ハ宅地間ニ溜潑セル穢水或ハ耕地間ニ湧出スル冷水ヲ流決スル惡水路等ヲ總稱スルモノナリ
- 但堀敷ト稱スルモノモ此内ニ編入スヘシ
- 一 池ト稱スルハ耕地ノ涵養或ハ魚鳥水草等ノ利ヲ獲ンカ爲メ水ヲ蓄フルモノナリ
- 但民有地ニ在テ耕地涵養ノ爲メニ供スルモノハ第二種ニ編入スルモノトス
- 一 沼ト稱スルハ其形容湖ニ近キモノナリ其名稱ヲ異ニスルハ唯淺フシテ泥アルヲ以テナリ
- 一 澤ト稱スルハ水草交錯ノ地ナリ尤モ池沼澤ノ義ハ姑ク邦言慣稱ニ隨ヒ名稱ヲ附スヘシ
- 一 河ト稱スルハ水ノ兩地間ノ低所ニ水路ヲ通シ流レテ海ニ入ルモノナリ
- 一 井戸敷ト稱スルハ耕地灌溉ノ用ニ供スルモノヲ云フ官有地ニ在テハ人民共汲シテ飲料ト爲スモノモ此内ニ編入スヘシ
- 但道敷ニアルモノハ井戸敷ノ名稱ヲ付サス

- 一 河岸地ト稱スルハ河川ノ沿岸ニシテ物貨陸揚舟積ノ用ニ供スル地ナリ
- 但堤塘ニシテ河岸地ヲ兼用スルモノハ堤塘ノ名稱ニ編入スヘシ
- 一 波止場ト稱スルハ海邊ニシテ人工之ヲ爲シ船舶ノ碇泊ニ便ナラシメ傍ヲ物貨陸揚舟積ノ用ニ供スルモノナリ
- 一 物揚場ト稱スルハ河岸地ト均シク物貨陸揚ノ用ニ供スル土地及ヒ舩揚場等ヲ云フ
- 但河ヲ拜借シ杭木等ヲ打立板床ヲ架設シ物揚場ニ使用スルモノハ其素地河ノ名稱ヲ以テ取調フヘシ
- 一 物置場ト稱スルハ肥置場材木置場薪炭置場竹置場等ヲ云フ堤塘ヲ使用スルモノハ物置場ノ名稱ヲ付セス
- 一 物干場ト稱スルハ官有地ヲ拜借シテ稻干場等ニ使用スルモノ又ハ民有地ノ漁網ヲ乾曝スル網干場等ナリ
- 一 附寄洲ト稱スルハ泥砂ノ水涯ニ堆積シテ漸ク陸地ヲナスモノナリ

- 一 濱洲ト稱スルハ海岸砂石ノ地ヲ云フ
- 一 道路ト稱スルハ人馬ノ往來スル所ナリ
- 一 並木敷ト稱スルハ道路ノ傍側ニ樹木ノ並列スル所ナリ
- 但宅地等ニ拜借セル地所ハ其反別ト筆數ト使用ノ名稱ヲ内書ニ朱記スヘシ
- 一 堤塘ト稱スルハ土石ヲ以テ築キ水ノ流溢ヲ壅遏スルモノナリ
- 但社寺ノ境内及ヒ宅地ニ使用スルモノハ前項但書同様内書ニ朱記スヘシ
- 一 揭示場ト稱スルハ布告布達等公文ヲ揭示スル場所ナリ
- 但宅地其他道路堤塘等ニアルモノハ揭示場ノ名稱ヲ付セス
- 一 原野ト稱スルハ耕地林藪等ニ非ラサル廣平ノ土地ナリ
- 一 葦生地蘆生地柴生地草生地ト稱スルハ其葦菅柴草ノ生スル場所ナリ
- 一 荒蕪地ト稱スルハ一旦官民ノ用ヲ爲シタルモ事故アリテ荒廢シタル土地或ハ碓礮不毛ノ地ヲ云フ

- 一倉庫敷地舊囚獄敷地ト稱スルハ一時不用ニ屬シ官用セサル場所ナリ
- 一燈明臺敷地ト稱スルハ航海緊要ノ場所ヘ點燈ノ結構ヲ爲シタル敷地ナリ
- 一電信架線柱敷地ト稱スルハ電信ヲ通スル架線柱ノ敷地ナリ
- 但堤塘道路及ヒ民有地ヲ使用シ年々手當金ヲ下付スルモノハ各案地ノ名稱ニ編入スヘシ
- 一城寨ト稱スルハ存置スル城郭ナリ
- 一舊火藥藏舊火藥製造所舊馬場舊演武莊ト稱スルハ津城近傍ニ點在スル陸軍省所轄ノ土地ヲ云フ
- 一砲墩ト稱スルハ砲臺場ナリ
- 一名所地ト稱スルハ風光佳致天造ノ美アリテ世間ニ傳稱セル土地ナリ
- 一舊跡地ト稱スルハ古戰場古城跡有名古人ノ住趾又ハ緣故アル墳墓等ノ土地ヲ云フ尤モ土地人民ノ口碑ニ傳稱スルモ曖昧トシテ古史ノ徵スルニ由ナク妄誕浮説ニ係ルカ

- 如キハ一切之レヲ省クモノトス
- 一公園地ト稱スルハ衆庶ノ偕樂園ナリ
  - 一火除地ト稱スルハ火防ノ爲メ官用地ニ附屬スル空地ナリ
  - 一堂宇敷地ト稱スルハ寺院境内ト稱スルニ足ラサル狭小ノ地ニ屋宇ヲ構ヘ佛像等ヲ安置セルモノナリ
  - 一火葬場ト稱スルハ人ノ尸屍ヲ火殮スル場所ナリ
  - 一墓地ト稱スルハ尸屍埋葬ノ土地ナリ
  - 但神馬埋場モ此内ニ編入スヘシ
  - 一駱牛馬捨場ト稱スルハ駱ノタル獸類ヲ棄ル所ナリ
  - 一塵捨場ト稱スルハ塵芥ヲ捨棄スル所ナリ
  - 一師範學校醫學校中小學校敷地ト稱スルハ學術傳習ノ場所ナリ尤モ寺院等ヲ借受公立小學校ニ使用ノモノハ寺院敷地ノ部ヘ編入スヘシ

一神宮教會所ト稱スルハ度會郡田丸町ニアル神宮ノ教會所ヲ云フ  
 一寺院敷地ト稱スルハ法用必需ノ爲メ一區畫ヲ爲シタル境内地ナリ  
 但名所舊跡ノ名アルモノハ其反別ト筆數ト名稱ヲ内書ニ朱記スヘシ  
 一病院敷地ト稱スルハ人身ノ疾病ヲ醫療スル所ナリ  
 一郷藏敷地ト稱スルハ凶歳豫備等ノ爲メ人民共合シテ蓄穀スル場所ナリ  
 一秣場ト稱スルハ秣又ハ肥草ヲ刈ル場所ナリ  
 一試作地ト稱スルハ新ニ田畑ヲ墾キ之レニ種藝シ熟不熟ヲ試ル地ナリ  
 一稻干場ト稱スルハ禾黍ヲ乾燥シ傍ヲ耕作ノ便ニ供スル場所ナリ  
 一水車場ト稱スルハ人民ノ居住スル一區ノ宅地或ハ河溝ノ傍側ニ在テ小屋ヲ掛テ水車ヲ構造シタル場所ナリ  
 一温泉地ト稱スルハ温水ノ湧出スル地ナリ  
 官有地取調表

字	番	地目	反別	幅員	何郡何村
何々	何番	溝	何畝何歩	長何間何分 何間何分何厘	
			何反歩	巾長 巾長此 巾長此 巾長此	
		渠	何反歩	巾長	
		池			
		沼			
		澤			



右之通相違無之候也

何國何郡何村(町)

年月日

戸長

何

某

縣令宛

用紙美濃紙

何國何郡何村々界測點表

印朱字

測點號數	方	位	〇敷	間	間	數	隣接國郡村名
一	丑何十何度何分		何十何間何分何厘				何縣何國何郡何村
二	丑何十何度何分		〇何十何間何分何厘				同
三	子何度何分		〇何間何分				同
四	子何度		何間				同

(以下幾廉アルモ之レニ倣フ)(志摩國若志郡神島村ノ如キ島嶼ハ隣接國村名ノ欄ヘ海面ト記載スヘシ)

甲 何郡何村へ飛地 本村測點第號ヨリ凡子ノ方 距離凡何町何十間

測點號數	方	位	〇敷	間	間	數	隣接國郡村名
一	亥何度何分		〇何間何分何厘				何郡何村
二	戌何度何分		何間				同

飛地數々所有之モノハ一々所毎ニ第一號ヨリ測點ヲ起シ其々所毎ニ甲乙ノ字ヲ附記シ以テテ所ノ區分ヲ判明スヘシ

〇何郡何村ヨリ本村へ飛地

測點號數	方	位	〇敷	間	間	數
〇一	子何度		〇何間			
〇二	亥何度何分		〇何間			

右之通相違無之候也

年號月日

本村戸長 某印

接續何村戸長 某印

明治十六年十二月 乙號



有官地		種地	地	目	筆	數	方	積
宗廟地	○計	御墓附屬地	御墓地					

何國何郡何村(町)地籍  
明治十六年十二月三十一日編纂

用紙美濃紙袋綴ニシ綴目  
ニ戸長捺印スヘシ

筆數ハ千位ト百位段別ハ町位ト反位トノ間ニ式  
ノ如ク朱横線ヲ施スヘシ其筆數段別トモ渾テ數  
字ヲ以テ記入スヘシ  
○印朱線

同 何郡何村戸長  
何 某印  
同 何府(縣)何國何郡何村戸長  
何 某印

官有地			第一種地								
官			小計	神社地							
工部省用地	農商務省用地	大藏省用地		○計	小社地	村社地	郷社地	縣社地	國幣社地	別格官幣社地	宗廟附屬社地

明治十六年十二月 乙號

有											
風潮除林	土砂打止林	水源涵養林	計	蕪秣山	柴草山	雜木山	用材山	風致山	風潮除山	土砂打止山	水源涵養山

明治十六年十二月 乙號

六百三十一

官								種 二 第			
山								小計	地 用		
砥石山	石斫山	石炭山	鉛山	鐵山	銅山	銀山	金山		神宮司廳用地	三重縣廳用地	司法省用地

六百三十

明治十六年十二月 乙號

第											
濱	附	物	物	物	波	河	井				
洲	寄	干	置	揚	止	岸	戶	河	澤	沼	池
洲	洲	場	場	場	場	地	敷				

六百三十三

地										
溝	畦	鹽	鹽	宅	畑	田	林			
							計	竹	雜	用
渠	畔	濱	田	地			林	木	材	致
							林	林	林	林

六百三十二

種											
火 除 地	公 園 地	舊 跡 地	名 所 地	砲 墩	舊 演 武 莊	舊 馬 場	舊 火 藥 藏 敷 地	舊 火 藥 製 造 所 敷 地	城 寨	電 信 架 線 柱 敷 地	燈 明 臺 敷 地

明治十六年十二月 乙號

六百三十五

三											
舊 因 緣 敷 地	倉 庫 敷 地	荒 蕪 地	草 生 地	柴 生 地	萱 生 地	菽 生 地	原 野	揭 示 場	堤 塘	並 木 敷	道 路

六百三十四

明治十六年十二月 乙號

金山	○計	鹽濱	鹽田	宅地	畦畔	畑	田	合計	種 四		
									小計	○計	病院敷地

六百三十七

第 地 有 官					小計	○計	塵捨場	鎗牛馬捨場	墓地	火葬場	堂宇敷地
寺院敷地	神宮教會所	學校敷地		○計							
		醫學學校敷地	師範學校敷地		小計	○計	塵捨場	鎗牛馬捨場	墓地	火葬場	堂宇敷地

六百三十六

明治十六年十二月 乙號

地		有										
神	地敷校學			林							計	
	郷	○計	小學校敷地	中學校敷地	○計	風致林	風潮除林	土砂打止林	水源涵養林	雜木林		用材林
社												

六百三十九

民											
山											
蕪	柴	雜	風	土	水	用	砥	石	石	銅	銀
株	草	木	潮	砂	源	材	石	斫	炭	山	山
山	山	山	除	打	涵	山	山	山	山	山	山

六百三十八

明治十六年十二月 乙號

一											
竹	荒	試	稻	物	溝	池	沼	澤	河	物	物
林	地	地	場	場	渠				地	場	置
											場

六百四十一

第

第											地 社		
草	柴	荳	菘	秣	鄉	病	堂	寺	計	小	村		
地	地	地	地	場	敷	敷	敷	敷		社	社		

六百四十一

民有地							種				
堤	溝	井	池	社		神	小	計	溫	附	水
				地	村						
塘	渠	戶		計	社	社	計		地	洲	場

六百四十二

官民有地合計	第二種					
	小	計	斃牛馬捨場	墓	火葬場	道
合計	計					路

右者明治十六年地籍表前記之通相違無之候也

何國何郡何村(町)

年月日

戶長 何

某

縣令宛

明治十六年十二月 乙號

六百四十三



○乙第二百二十三號 十六年十二月廿四日 郡役所 戸長役場  
 管下國民軍在籍ノ者 常備豫備後備軍服役ノ者ヲ 必用之件有之候條每年十二月三十一日調  
 現在人員戸長ハ第一書式ニ依リ翌年一月十五日迄ニ取調郡役所へ差出シ郡役所ニ於テ第  
 二書式之通之ヲ一郡ニ製シ同二月一日限リ當廳エ可差出此旨相達候事

第一

町村名	十七歳以上 廿一歳未満人員	町村名	廿一歳以上 卅一歳未満人員	町村名	卅一歳以上 卅四歳以上人員
何町村	同 何十人	何町村	同 何十人	何町村	同 何十人

第二

郡 町村名	十七歳以上廿一歳未 滿	廿一歳以上卅一歳未 滿	卅一歳以上滿四十歳
何郡 町村	何 人	何 人	何 人

○乙第二百二十四號 十六年十二月廿七日 本署 郡役所 縣立學校 病院

客年乙第三百三十七號達地方稅給與規則中補訂(十七年乙百六十  
 三號ニヨリ消滅)

○乙第二百二十五號 十六年十二月廿七日 戸長役場

左記之通海軍艸ヨリ被達候ニ付來ル十七年一月ヨリ三ヶ月毎ニ取纏メ翌月五日限リ取調  
 可届出尤モ右期日迄ニ届出サルルハ乗組者無之モノト見做候條此旨相達候事  
 但現今ノ分ハ來ル十七年一月十五日限リ取調可届出事(十七年乙百九十八號ヲ  
 以取消ニ付左記密ス)

○乙第二百二十六號 十六年十二月廿七日 郡役所 戸長役場

本縣下ニ於テ爾來借區開礦并試掘出願スルモノ有之トキハ品行及ヒ資産等左ニ記載ノ廉  
 ヲ詳細取調副進可致此旨相達候事

取調要目

一品行 一戸主非戸主ノ別 一年齡 一職業履歷 一所有動産不動産

○乙第二百二十七號 十六年十二月廿八日 郡役所 學務委員

今般甲第百十三號ヲ以テ學事表簿様式科目増置候ニ付左ノ手續ニ據リ可取調此旨相達候

事(十九年甲十一號ニヨ  
リ消滅ニ付左書察ス)

●乙第二百二十八號 十六年十二月廿八日 郡役所 學務委員

紀伊國牟婁郡新宮上熊野池村土族川口榮治教員就職中汚行有之本縣師範學科卒業證書  
取ニ付向後學校教員助手等ニ採用不相成ノ事

○乙第二百二十九號 十六年十二月廿八日 本署 郡役所 縣立學校 病院

各所ニ於テ諸經費豫算決定ノ後事故有之豫算外某事件ヲ指定シ下附セシ金額ニ對シ自然  
餘贏ヲ生スルモ他ノ費項ヘ混同支出スルヲ得ス此旨相達候事

三重縣令達全書

○明治十七年自十一月之部  
至十二月之部

○乙第一號 十七年一月十二日 郡役所 戶長役場

明治十六年乙第七十四號ヲ以テ行旅死亡人取扱手續相達置候處宮崎縣下ノモノニ限リ爾  
來吊祭ニ不及右ハ同縣ヨリ申來リ候次第モ有之此旨相達候事

○乙第二號 十七年一月十二日 郡役所

十五年乙第九十九號達地方稅徵收取扱手續中第一號書式更正(十八年乙五十一  
號ニヨリ消滅)

○乙第三號 十七年一月十八日 郡役所 戶長役場

客年乙第七十四號ヲ以テ行旅死亡人取扱手續相達置候處根室縣下ノモノニ限リ爾來吊祭  
ニ不及右ハ同縣ヨリ申來候次第モ有之此旨相達候事

○乙第四號 十七年一月十六日 郡役所 學務委員

明治十七年一月 乙號

明治十五年(十二月)乙第二百二十五號達表中及欄外說明左記ノ通訂補候條此旨相達候事

(十九年乙第二十  
二號ニヨリ消滅)

●乙第五號 十七年一月十八日 郡役所 學務委員

福岡縣師範學校卒業生岡橋由太郎汚行有之卒業證書沒收ニ付教員助手ニ採用不相成ノ事

○乙第六號 十七年一月十六日 郡役所 戶長役場

農商務省達北海道移住ノ義ニ付別紙之通リ内規取定候趣札幌縣ヨリ通知有之候條此旨相達候事

師範農家移住取扱内規

第一條 師範農家ハ左項ノ經歷アリテ士族授業ノ師範ト爲ルニ足ル者ニ限リ其移住ヲ許

可スヘシ尤其制限ハ明治十六年(十一月)農商務省第十四號達ニヨルモノトス

一 農家ニ成長シテ年來現業ニ従事シ農業ニ篤志ノ者

一 耕種及培養法ニ通曉スル者

第二條 志願者ハ別紙書式ノ願書ニ戶籍及ヒ履歷書ヲ添ヘ本貫地方廳ニ差出シ其添書ヲ

得テ本縣ニ願出ヘキモノトス

第三條 師範農家ハ本縣ノ命令又ハ指示ニヨリ移住士族ニ耕種ノ方法ヲ授ケ專ラ農業ニ

慣熟セシムルヲ務ムヘキモノトス

第四條 前條ニ掲グル外凡テ移住士族取扱規則ヲ遵守スヘキモノトス

願書式(戶籍調ハ一般ノ例規ニ倣フヘシ)

明治十六年(十一月)農商務省第十四號御達ニ基キ師範農家トシテ御縣下ヘ移住仕度尤御規則ハ勿論御命令等屹度遵守可仕候間御許可被成下度別紙戶籍及履歷書明細書相添此段奉願候也

何府縣何國何郡何町何番地平民

年 號 月

何 某 印

札幌縣令某殿

明治十七年一月 乙號

前書出願之趣相違無之候也

戸長 何 某 印

●乙第七號 十七年一月十八日 郡役所 戸長役場

大分縣下ノ者共賣藥受賣又ハ行商鑑札紛失又ハ携帶ノ儘失跡ニ付見當次第鑑札取上ノ事

◎乙第八號 十七年一月十六日 郡役所

徵發物件諸表ノ内物件計算方等調査上差支ノ趣ヲ以テ調製使用ノ爲メ該表式中混シ易キ區畫ニ就キ摘説シ其筋ヨリ送附越候ニ付左記ノ廉々自來右ニ照準製表可取計此旨相違候事(十九年訓令六十九號ヲ以テ廢止ニ付左記畧ス)

●乙第九號 十七年一月十八日 郡役所

客年七月太政官第二十七號及同年十一月第三十五號布達之通明年四月ヨリ六月迄東京上野公園内ニ於テ繭絲織物陶漆器共進會開設相成ヘキニ就テハ出品手續等追テ可相違候得共各當業者ニ於テハ今日ヨリ豫テ出品ノ準備ヲ致シ置候條部内當業者へ精々勸告致シ置

ヘク此旨相違候事

但岩山富田該會幹事ヨリ別紙之通申來候ニ付爲心得一葉相回候事(別紙畧ス)

◎乙第十號 十七年一月十七日 郡役所 戸長役場

内國人民ノ備ニ應シ其所有船隻ニ乗組居ル外國人有之向ハ國名氏名並船名船主氏名トモ取調方明治十六年十二月農商務省第二十號達ノ趣モ有之候條雇入ノ有無共取調戸長ヨリハ本年二月五日限リ郡役所へ届出テ郡役所ヨリハ同日限リ常廳へ可届出尤自今備入又ハ解備候節ハ其都度可届出此旨相違候事(十八年乙三十七號ヲ以テ自今届出ニ不及トス)

○乙第十一號 十七年一月廿三日 戸長役場

毎年三月、六月、九月、十二月ノ末日現在人員男女ヲ及戸數等警察上必要ノ義有之候條右期日區別ス。ノ現在員數ヲ取調每翌月五日限リ所轄警察署又ハ分署へ報告スヘシ此旨相違候事

(十七年乙百五十) (十八年乙百九十) (十九年訓令二百) (號ヲ以文中削除) (號ヲ以文中挿入) (八十五號參看)

●乙第十二號 十七年一月廿二日 郡役所

明治十七年一月 乙號

六百五十一

明治十六年度地方稅支出町村教育補助費ノ内小學校補助費配付方更正ノ義今般告第十八號ヲ以テ告示候ニ付テハ本年度後半期分ヨリ各郡へ配當額左ノ通更正候條此旨相達候事

(配當額畧ス)

●乙第十三號 十七年一月廿二日 郡役所

明治十六年度地方稅支出町村教育補助費ノ内昨十六年乙第五百五十七號達小學校生徒試驗賞與費并全年乙第五百五十八號達郡内教育會費ノ義桑名郡油島新田外ニケ村岐阜縣へ引渡候ニ付右ニ關スル在籍生徒數并學區學校數ヲ減殺シ本年度後半季分ヨリ左ノ通割替配付候條此旨相達候事(割替配當額畧ス)

○乙第十四號 十七年一月廿二日 戶長役場

陸軍卿ヨリ左ノ通り被達候條此旨相達候事

達甲第四十四號

府 縣 沖繩札幌根室  
ノ三縣ヲ除ク

今般第四十六號布告徵兵令改正相成候處本年徵兵適齡即チ來ル十七年徵集スヘキモノハ

既ニ舊徵兵令ニ據リ調査シ最早諸名簿整頓後ニ係ルヲ以テ十七年徵集スヘキ者ハ舊令ニ據リ徵集致シ新令第十一條第十七條乃至第十九條第二十一條第二十二條第二十五條第二項第三十條第二項第三十一條中ノ生徒第三十六條ニ當ル事故ハ來ル十七年適齡即チ十八年徵集スヘキ者ヨリ實施候義ト可心得此旨相達候事

明治十六年十二月廿八日

陸軍卿 大山 巖

○乙第十五號 十七年一月廿四日 郡役所 戶長役場

借區開坑出願ノ節坑法第三章第九款第二項ノ規則不了解ヨリ認方粗漏ノ圖面差出候向モ有之不都合ニ付以來測量圖ヲ調製差出候條明治十六年十一月工部省第四號達之趣モ有之候條自今借區開坑出願スルモノ有之片ハ別紙雛形ニ準シ測量圖ヲ調製差出候條可取計此旨相達候事

一萬坪以内ノ借區ニ於テハ岡上△或ハ▲印ノ如キ其區界ノ兩端ニ確手トシテ容易ニ動スヘカラサル物ヲ設クヘシ(家屋橋梁大木或ハ岩石ノ如シ)一萬坪以上ノ地ニテハ少クモ四箇所同様ノモ

明治十七年一月 乙號

ノヲ置サルヘカラス若シ其近傍(家屋橋梁大木或ハ岩石ノ如シ)ナキハ方四寸ニ下ラサル杭ヲ凡五尺ノ深サニ打込ミ杭ノ頭部凡二寸ヲ地面ニ出シ置クヘシ或ハ其近傍ノ道路ニ四ツ角ノ如キ地カ又ハ郡界村界等ノ傍杭アル片ハ其杭ヲ基點トシテ測量シ或ハ其杭ヨリ何方位何間等ヲ測リ前ニ記セシ如キ方四寸ニ下ラサル杭ヲ同線ノ深サニ打込ミ之ヲ基點トスルモ妨ケナシ圖ノ如ク其近傍他借區ノ間ハ少クモ二箇所其借區ノ何番杭ヨリ他借區ノ何番杭マテ方位及ヒ距離ヲ測リ圖面ニ記入シ置クヘシ

増減借區ノ片ハ原圖ヲ製シ若干ノ増區前同線ノ圖式ニ依ルヘシ

減區ノ片ハ其區域ハ無彩色ニ製スヘシ

何號トアルハ基點ヨリ一二三號ト順次記載スヘシ

●乙第十六號 十七年一月廿二日 郡役所 戸長役場

其筋ヨリ達ノ次第モ有之ニ付舊藩ニ於テ鳥獸繼ニ關セシ制度並ニ藩内郡町村申合慣行等ニ於テ右ニ關セシ事項舊代官山林方等相勤候者ノ覺書若クハ記臆ニ存スル者及ヒ町村古老ノ口碑ニ存スルモノニ至ルマテ左記ノ通毎項詳細取調來三月廿日限郡内分ヲ一括シテ當廳ヘ差出スヘシ此旨相達候事(永式ニアラス)  
(依テ左記畧ス)

●乙第十七號 十七年一月廿三日 戸長役場

徵兵令改正ニ付テハ本年徵兵使巡行來三月十五日ヨリ始メ六月十日ヲ以テ復命ノ事

●乙第十八號 十七年一月廿三日 郡役所

今般古物商取締條例制定相成本年二月一日ヨリ施行候ニ付テハ右條例ヲ施行スルノ方法細則ハ同年甲第十號ヲ以テ布達候ニ付其部内ニ於テ右商業ヲ營ム者ハ條例及ヒ細則ノ旨趣ヲ誤解セサル様此際篤ト注意候様諭達方可取計此旨相達候事

●乙第十九號 十七年一月廿三日 郡役所 戸長役場

客年(十二月)第四十六號ヲ以テ徵兵令改正布告相成候ニ付テハ本令ヲ遵守シ兵役ニ就クハ國民ノ義務ニシテ苟クモ忌避ノ念アルヘカラサルハ勿論ニ候處年齢六十歳未滿ノ戸主癘疾不具等ニシテ一家ノ生計ヲ營ム能ハサルニアラサルモ名ヲ家計上ノ都合ニ托シ隱居ノ上幼年ノ嗣子ヲシテ相續セシムルモノ有之哉ニ相聞右ハ無効ニ屬スル而已ナラス御主意ニ對シ甚タ不相濟義ニ有之抑本令改正之義ハ改正徵兵令發行ノ前後ヲ以テ徵兵免否ノ區分相立候義ニハ無之戸主年齢六十歳未滿ノ者本令布告己前ニ隱居スルモ其跡ヲ繼キタル戸主徵兵適齡ニ至ラハ徵集可相成御主意ニ付万一心得違ノ者有之兵役ヲ免レンカ爲詐僞ノ所爲ヲナシ本令第四十四條ノ罰ヲ被ルカ如キモノ有之候テハ不相成義ニ付心得違ノ者無之様懇篤説諭可致此旨相達候事

◎乙第二十號 十七年一月廿三日 各本署 郡役所 縣立學校 病院

明治十五年乙第百三十七號達地方稅給與規則中左ノ通改正シ來ル二月一日ヨリ履行ス此旨相達候事(十七年乙百六十二號ニヨリ消滅)

◎乙第二十一號 十七年一月廿八日 郡役所 縣立學校 戶長役場 學務委員  
明治十六年十二月乙第百三十三號ヲ以テ東京大學并全豫備門退學生鳥取縣土族奥田義人外百四十七名ハ縣内公立私立學校へ入學セシムヘカラサル旨相達置候處右ノ内左記ノ六十名ハ悔悟謹慎ノ狀相顯ハレ殊ニ酌量スヘキ情實モ有之今般特ニ解禁セラレ候旨其筋ヨリ通報有之候ニ付爾今縣内公立私立學校へ入學セシメ苦シカラス候條此旨相達候事

(左記人名畧ス)

○乙第二十二號 十七年一月廿八日 戶長役場

戶長ノ保管ニ關スル失踪逃亡死亡及絶家ノ財産ハ其目錄ヲ作り所屬郡役所へ差出シ爾後増減異動等有之候節ハ其都度同様可届出此旨相達候事

但シ目下保管中ノ分ハ此際目錄ヲ製シ郡役所へ差出スヘシ

◎乙第二十三號 十七年一月卅一日 郡役所 戶長役場

農商務省ニ於テ本朝ノ農書編纂ニ付社寺舊家等ニ存在セル古文書又ハ藩制ノ時地方代官

等ノ手控筆記ノ類凡テ農事ニ關スル遺書草稿ハ假令一二葉ノ者ト雖モ廣ク參考ニ供シ度  
趣其筋ヨリ照會有之ニ付別紙件名ニ屬スル書類ハ其題名年月著者並所有人ノ住所姓名共  
取調來五月三十一日限差出ノ事(永式ニアラス故ニ節畧ニ從フ)

○乙第二十四號 十七年一月廿九日 郡役所 戸長役場

今般甲第十二號ヲ以テ出板届差出シ期限布達候ニ付テハ郡役所戸長役場ニ於テ出板届ヲ  
受クル片ハ即時成規ニ照査シ不都合無之モノハ即日ニ進達方取計遅緩ニ涉リ候義無之様  
篤ク注意可致此旨相達候事

但戸長役場ニ於テハ届書ニ付箋シ受付發送ノ月日ヲ明記スベシ

●乙第二十五號 十七年二月六日 郡役所 戸長役場

秋田縣下ニ於テ賣藥行商鑑札携帯ノ儘失踪ノ者有之ニ付見當リ次第引揚届出ノ事

●乙第二十六號 十七年二月四日 郡役所 戸長役場

島根縣下ニ於テ賣藥行商鑑札携帯ノ儘失踪ノ者有之ニ付見當リ次第引上届出ノ事

○乙第二十七號 十七年二月六日 郡役所 戸長役場 衛生委員

虎列刺病死者埋火葬場等設置ノ義ニ付去ル明治十二年八月乙第七十三號ヲ以テ相達候  
處同十三年七月太政官第三十四號傳染病豫防規則布告相成候ニ付テハ爾後該病死者ノ爲  
メ埋火葬場取設候ニ不及ハ勿論其已前許可ノ上既設ノ分ト雖モ法律改正ノ上ハ自ラ尋常  
火葬場埋葬地ト可相心得等ノ處該病死者ノ埋葬火葬場等設置願出ノ向モ之アリ不都合候  
條右等心得違無之様可爲致爲念此旨相達候事

○乙第二十八號 十七年二月十一日 郡役所 戸長役場 勸業委員

農工商通信及ヒ統計報告方法并ニ調査手續別冊之通和定本年三月一日ヨリ施行ス此旨相  
達候事(十八年乙百七十三號ヲ以廢止ニ付別冊畧ス)

但報道期毎年二月トアル諸表ハ本年ニ限リ一ヶ月猶豫シ每五年目ニ係ル諸表ハ本年ヲ  
以第一調査期トス

○乙第二十九號 十七年二月十一日 郡役所 戸長役場

明治十六年二月 乙號



今般乙第二十八號ヲ以農工商通信及ヒ統計報告方法並ニ調査手續相違候ニ就テハ明治十二年乙第百八十六號同十三年乙第十七號同年乙第百廿四號同十四年乙第百廿一號同年乙第百九十五號同十五年乙第九十九號達及ヒ之レニ属スル追加更正等ハ總テ該達施行ノ日ヨリ廢止ス此旨相違候事

但十三年乙第十七號達米麥及雜穀概算諸表ノ内稻米及雜穀概算表ハ調査期限已ニ經過候義ニ付本年限從前之手續ニヨリ至急調製進達シ其他諸表ハ昨年分ヨリ總テ改正表式ニ倣ヒ重複脫漏無之様調製セシムヘシ

◎乙第三十號 十七年二月六日 郡役所 戸長役場

東海道及伊勢兩街道小破修繕及掃除ニ限リ來ル廿日ヨリ當分縣廳ニ於テ直チニ施行候條此旨相違候事(十七年乙二百四十九號ヲ以廢止)

但明治十五年甲第百五十九號布達假稱國縣道掃除規則第七條第二項以下ハ地元町村ニ於テ取扱其第四項第五項ノ場合ニ於テ費用ヲ要スル片ハ其時々縣廳へ請求スヘシ

◎乙第三十一號 十七年二月六日 郡役所 戸長役場

各郡町村ヨリ名古屋鎮臺へ里程取調ノ事

◎乙第三十二號 十七年二月六日 郡役所

本年一月乙第八號達第十三番人夫中へ但書追加(十九年訓令六十號ニヨリ消滅)

◎乙第三十三號 十七年二月九日 郡役所 戸長役場 衛生委員

今般醫籍編製ノ義ニ付内務省ヨリ達ノ次第モ有之候處從來ノ名籍等ニ就キ難取調箇所モ有之候條別紙書式ノ通本人ヨリ届出サセ戸長衛生委員ニテ取束テ猶郡役所ニ於テ其部内ノ分ヲ取纏メ本月廿八日限リ無遲滯可差出此旨相違候事(永式ニアラス依テ書式畧ス)

◎乙第三十四號 十七年二月八日 郡役所 戸長役場 衛生委員

今後醫術開業試驗出願ノ者有之候節ハ客年十月太政官第卅四號布達醫師試驗規則第十條ニ據リ醫事ニ關スル犯罪若クハ不正ノ行爲有無ノ廉ヲ戸長衛生委員ニテ取調ヘ何分ノ義ヲ副申シ猶郡長ニ於テ調査ノ上相違ナキニ於テハ之ヲ本人ノ願書ニ添ヘ可差出尤右醫事

ニ關スル犯罪若クハ不正ノ行爲アリト認ムルモノハ内務卿へ具狀ノ都合モ有之候條其顛末詳細記載候義ト心得ヘシ此旨相達候事(十八年乙百二十七號ヲ以文中削除)

○乙第三十五號 十七年二月九日 郡役所

十六年度縣内教育會本月十五日ヨリ廳下ニ於テ開會候條其郡役所部内同會員ノ義前日中ニ參着其旨可爲届出此旨相達候事

◎乙第三十六號 十七年二月九日 郡役所

郷社以下神官進退願ノ義ハ明治十五年(三月)乙第七十二號達ヲ以テ委任候處右達第十二項中郷社以下神官及ノ七字本月限リ刪除來ル三月一日ヨリ當廳ニ於テ取扱候條此旨相達候事(十九年訓令二十六號ニヨリ委任條件改正)

●乙第三十七號 十七年二月十四日 郡役所 戸長役場

鳥取縣徴兵ノ内失踪以來所在不分明ノ者取調之事(人名容ス)

○乙第三十八號 十七年二月十四日 郡役所 戸長役場 學務委員

特置學務委員事務要項左之通相定メ候條此旨相達候事(十八年乙百二十號參看)

特置學務委員事務要項

第一條 特置學務委員ハ中學校聯合町村内中學ニ關スル事務ヲ幹理スヘシ

第二條 特置學務委員ハ縣令ノ監督ニ屬スト雖モ郡長職權内ノ事件ニ付テハ郡長ノ指揮ヲ受クヘシ

第三條 特置學務委員ハ日々該中學校ニ出頭シ職務ヲ取扱フヘシ

第四條 特置學務委員ハ左ノ要項ニ依リ職務ニ従事スヘシ

第一項 中學校設置廢止分合移轉等ノ事

第二項 中學校保護ノ事

第三項 中學校資産管守ノ事

第四項 中學校經費ノ豫算ヲ立ツル事

第五項 中學校經費出納ノ事

明治十七年二月 乙號

- 第六項 中學校ニ關スル寄附金等ノ事
- 第七項 中學校生徒授業料ノ事
- 第八項 中學校建築修繕ノ事
- 第九項 中學校敷地免稅等ノ事
- 第十項 校長教諭助教諭ノ任免等ヲ申請スル事
- 第十一項 助手以下雇入雇解ノ事
- 第十二項 校長以下諸員慰勞ノ事
- 第十三項 中學校教則及規則ノ事
- 第十四項 校長以下諸員ノ勤惰ヲ監督スル事
- 第十五項 生徒入退學願ノ事
- 第十六項 校長以下諸員出勤簿監守ノ事
- 第十七項 中學校ノ簿書器械等保管ノ事

- 第十八項 中學校試驗施行并ニ生徒ノ入退學處罰等届出ノ事
- 第十九項 學事年報ニ關スル諸表簿編製ノ事
- 第二十項 中學校々長以下諸員ノ諸願伺届及聯合町村人民ヨリ差出ス所ノ中學校ニ關スル諸願伺等ニ與書スル事
- 第二十一項 前條項ノ外常ニ中學ノ改良進歩ニ注意シ意見アレハ具狀スル事
- 乙第三十九號 十七年二月十五日 郡役所 戶長役場 學務委員  
本年東京師範學校ニ於テ中學并ニ小學師範學科生徒東京女子師範學校ニ於テ女子師範學科生徒募集可相成ニ付テハ町村若クハ學校費ヲ以テ精々應募セシメ候補計畫可致尤生徒ノ員數入學生徒試驗期日等ハ追テ可及宣示候補學資支給方計畫相付候ハ、來ル三月三十一日限リ本縣學務課へ可申出此旨相達候事  
但學資ハ總テ一ヶ月金六圓宛支給スヘキ筋ト心得ヘシ
- 乙第四十號 十七年二月十八日 戶長役場

左記之通陸軍卿ヨリ被達候條此旨相達候事  
達甲第九號

府 縣 沖繩札幌根室  
ノ三縣ヲ除ク

先般徵兵令改正相成候得共本年徵集スヘキ者ハ昨十六年當省達甲第四十四號達ノ通舊徵兵令ニ據リ徵集可致ニ付徵兵官員及ヒ官署ノ稱呼其他事務手續ノ義ハ改正徵兵令中直ニ實施スヘキ條件ニ矛盾スル者ヲ除クノ外舊徵兵事務條例ニ據リ施行可致此旨相達候事

明治十七年二月六日

陸軍卿 大山 巖

●乙第四十一號 十七年二月十六日 郡役所

漁事景況取調ノ爲メ其筋ヨリ照會ノ次第モ有之候條別紙ノ箇目ニ付去ル十六年ノ景況取調來ル五月中可差出此旨相達候事(永式ニアラス 依テ別紙畧ス)

○乙第四十二號 十七年二月十九日 郡役所 戸長役場

民有地ヲ無願開墾スルモノハ九年第六十七號公布第一條ニ據リ十四年第七十二號公布第四條ヲ以處分可相成等ニ候條心得違ノ者無之様示諭致スヘシ此旨相達候事

●乙第四十三號 十七年二月廿五日 郡役所 戸長役場

岐阜縣徵兵ノ内失踪逃亡等ノ者所在取調ノ事

○乙第四十四號 十七年二月廿一日 郡役所

公益ノ爲メ金穀財産等ヲ寄附シタル者褒賞ノ義客年(一月)第一號公布ノ趣有之ニ就テハ委任條件中學校病院道路堤防橋梁ノ工事及郡内勸業費若クハ恤救等ノ爲メ寄附出願許可ノ上金員等差出濟ノ者ハ別紙書式ニ照シ其都度可申出此旨相達候事

但昨十六年一月己後本文寄附濟ノ者ハ書式ニ準シ來ル三月三十一日限り取調可申出

事	蹟	金	額	年	月	日	族	籍	姓	名
合	計									
總	計									

明治十七年二月 乙號

書載例

- 一族籍ハ國郡區町村華士族平民(勳官位アル者ハ勳官位)ノ別ヲ記載シ寄留寓居ノ者ハ其地名ヲモ併記スヘシ
- 一姓名ハ何ノ誰ト記シ非戸主ハ戸主ノ名ト續柄ヲ肩書ニスヘシ町村組合會社等ニテ聯合ノモノヨリ出金シタルハ某町村某組合某會社ト記スヘシ
- 一年月日ハ出金ノ年月日ヲ記スヘシ
- 一地所建物米穀物品勞力等ヲ以テ寄附ニ充タルハ當時ノ相場ニ依リ之レカ價額ヲ算入シ以テ金額ノ段ニ掲ケ其物品ハ左傍ニ併記スヘシ
- 但シ本文地所ハ其町村名字地番號反別地券面地價并家屋ハ戶籍番號縱橫間數建坪等ヲ別紙ニ取調添付スヘシ
- 一重罪ノ刑ニ處セラレタルモノアル片ハ其刑名罪名并宣告ノ年月日等ヲ頭書ヘ朱記スヘシ尤上中己後前刑ニ處セラレタル者ニシテ其褻狀既ニ郡役所ヘ達シタル片ハ其旨ヲ以テ褻狀等還納スヘシ

- 一書載方ハ金額ノ順序ヲ逐ヒ五百圓以上五百圓未満百圓以上百圓未満拾圓以上并拾圓未満毎ニ合計ヲナシ結尾ヘ總計ヲ記スヘシ
- 一事ハ其賞與ヲ受クヘキ事柄ヲ記スヘシ
- 一本冊ハ一人ヲ一行ニ記入スヘシ
- 一年賦或ハ月賦寄附ノ者ハ完納ノ上開申スヘシ
- 一事蹟ノ異ナルモノハ各表ニ調製スヘシ
- 乙第四十五號 十七年二月廿二日 郡役所 戶長役場
- 本年三月廿九日ヨリ定例之通豫備兵及歸休兵操練復習ノ義大坂鎮臺司令官ヨリ申越ノ事
- 乙第四十六號 十七年二月廿一日 郡役所 戶長役場 學務委員
- 本年乙第三十九號ヲ以テ相達置候東京師範學校府縣撰錄生徒今般告第三十二號ノ通募集相成候ニ付精々應募セシメ候様可致此旨相達候事

●乙第四十七號 十七年三月六日 郡役所 戸長役場

長野縣徵兵相當者ノ内失踪等ニテ所在不明之者取調ノ事

○乙第四十八號 十七年二月廿七日 戸長役場

今般軍管疆域改正相成候就テハ從來甲軍管ノ豫備兵後備兵ニシテ新ニ乙軍管ノ管轄ニ屬スヘキ者ハ其兵籍ヲ交互受送可致ノ處軍隊編制上ノ都合有之ニ付豫備兵ノ兵籍ハ本年七月迄ハ依然甲軍管ニ存シ置其復習召集臨時召集及各自ノ諸願屆等ノ儀ハ總テ後備軍司令部條例第二十七條第二十八條ニ準シ取扱同月ニ至リ其兵籍交互受送可致旨各鎮臺ニ被相達候旨ヲ以テ爲心得今般陸軍卿ヨリ被相達候條此旨相達候事

●乙第四十九號 十七年二月廿九日 郡役所 戸長役場

縣社以下ノ神社ニシテ神官ヲ置カス私ニ祭典等執行候向往々有之哉ニ相聞不都合條候假令小社ト雖モ奉仕ノ神官無之神社ハ都テ本年六月限り相當ノ者相撰ニ從前ノ手續ヲ以テ願出スヘキ様神官アラサル神社關係ノ者へ懇諭致スヘク此旨相達候事

○乙第五十號 十七年三月四日 郡役所 警察署 監獄署 戸長役場  
縣立學校 病院 體毒病院

管内約束郵便稅之義ハ是迄該法施行ノ爲メ驛遞局ニ於テ費ス所ノ金員ヲ以收納額トシ約束施行致來候處來ル十七年度ヨリ實際發遣ノ郵便物數量ニ對スル稅金收納可致等ニ就テハ自今一層節省ヲ旨トシ取扱上篤ク注意致スヘク依テ客年五月乙第七十六號ヲ以相達候發數表ニテハ稅額算出方ニ差支候ニ付來ル四月分ヨリ別表式之通改正候條總テ從前ノ手續ニ據リ無遲滯可差出此旨相達候事 (十八年乙四十三號ヲ以約束郵便廢止ニ付別表畧ス)

○乙第五十一號 十七年三月五日 各木署 郡役所 戸長役場 各縣立學校 病院

會計條例第四十五條ニ明記シタル第四十三條ノ五字ヲ刪除候條此旨相達候事

(十八年乙六十九號ヲ以會計條例改正ニ付本文消滅)

●乙第五十二號 十七年三月五日 戸長役場

今般軍管疆域改正相成候付テハ甲軍管現役中ノ諸兵ニシテ身元新々ニ乙軍管ニ屬スル者取扱方左之通可相心得旨陸軍卿ヨリ被達候條此旨相達候事

明治十七年三月 乙號

一第一軍管ニ於テハ越後佐渡兩國ヨリ十五年十六年徵集セシ歩兵ノ内新發田屯在ノ者四百三十四名及同高崎屯在ノ者二百七名ハ今年七月ニ至リ第二軍管へ編入シ其餘ノ者ハ現役滿期マテ第一軍管ニ据置キ豫備役ニ移ルトキ第二軍管ニ編入スヘシ

又駿河國ヨリ十五年十六年徵集セシ歩兵ハ現役滿期マテ第一軍管ニ据置キ豫備役ニ移ルトキ第三軍管ニ編入スヘシ

一第四軍管ニ於テハ伊勢志摩及紀伊南北牟婁郡ヨリ十五年十六年徵集セシ歩兵ノ内大津伏水屯在ノ者四百八十四名ハ本年七月ニ至リ第三軍管ニ編入シ其餘ノ者ハ現役滿期マテ第四軍管ニ据置キ豫備役ニ移ルトキ第三軍管ニ編入スヘシ

又隱岐國ヨリ十五年十六年徵集セシ歩兵ニシテ大坂姫路等ニ屯在ノ者ハ現役滿期マテ第四軍管ニ据置キ豫備役ニ移ルトキ第五軍管ニ編入スヘシ

又從前第五軍管ヨリ補欠トシテ十五年十六年第四軍管ニ編入セシ歩兵百廿三名ハ本年七月ニ至リ第五軍管ニ返シ歸休セシメ其餘ノ者ハ現役滿期マテ第四軍管ニ据置キ豫備

役ニ移ルトキ第五軍管ニ編入スヘシ

一砲兵工兵糧重兵看病卒ハ總テ現役滿期マテ甲軍管ニ据置キ豫備役ニ移ルトキ乙軍管ニ編入スヘシ

◎乙第五十三號 十七年三月六日 郡役所 戶長役場

本年乙第三十號達ニ付下付スヘキ金員ハ縣廳ヨリ郡役所へ爲換若クハ預リ券ヲ以回済次第現金ニ引換直チニ共町村戶長役場發送渡方取計ヘシ此旨相達候事(十七年乙二百四十九號ヲ以廢止)

◎乙第五十四號 十七年三月七日 郡役所

明治十五年乙第七十二號委任條件第二十一項左ノ通改正候條此旨相達候事

(十九年訓令二十  
六號ニヨリ消滅)

一賦金徵收及不納者處分ノ事

◎乙第五十五號 十七年三月十三日 本署 郡役所 縣立學校 病院

十五年乙第三百三十七號達地方稅給與規則第四章第二十六條旅費等級表中左ノ通改正シ本

年三月一日以降實施候條此旨相達候事(十七年乙百六十)

(三號ニヨリ消滅)

●乙第五十六號 十七年三月十五日 郡役所 戸長役場

富山縣徵兵適齡ニテ前年來失踪ノ者所在取調ノ事

○乙第五十七號 十七年三月十三日 戸長役場

今般軍管疆域改正相成候付テハ府縣駐在所及ヒ郡區駐在所ノ位置左之通追加改定候旨陸軍卿ヨリ被達候條此旨相達候事

一第一軍管第一師管ニ屬スル静岡縣駐在所駿河國静岡ヲ伊豆國君澤郡三島ニ改メ又郡駐在所一名ヲ置キ同所ヲ駐在所トシ伊豆全國ヲ管轄セシム

一第二師管ニ屬スル東京府ニ府駐在所一名ヲ置キ武藏國本所區ヲ駐在所トシ又區駐在所一名ヲ置キ同所ヲ駐在所トシ本所區深川區南葛飾郡ヲ管轄セシム

一第二師管ニ屬スル埼玉縣ニ縣駐在所一名ヲ置キ武藏國北葛飾郡杉戸ヲ駐在所トシ又郡駐在所一名ヲ置同所ヲ駐在所トシ南埼玉郡北埼玉郡北葛飾郡中葛飾郡ヲ管轄

セシム

一第二軍管第四師管ニ屬スル宮城縣ニ縣駐在所一名ヲ置キ陸前國志田郡古川ヲ駐在所トス

一第四師管ニ屬スル陸前國加美郡黒川郡宮城郡ハ志田郡古川駐在所ノ管轄ニ屬セシム

一第四師管ニ屬スル山形縣ニ縣駐在所一名ヲ置キ羽後國酒田ヲ駐在所トシ又郡駐在所一名ヲ置キ同所ヲ駐在所トシ飽海郡ヲ管轄セシム

一第二軍管第五師管ニ屬スル静岡縣駐在所遠江國濱松ヲ駿河國静岡ニ改ム

一第五師管ニ屬スル愛知縣ニ郡駐在所一名ヲ增シ尾張國海東郡津島ヲ駐在所トシ葉栗郡中島郡海東郡海西郡ヲ管轄セシム

一第六師管ニ屬スル愛知縣ニ縣駐在所一名書記一名ヲ置キ尾張國西春日井郡枇杷島ヲ駐在所トス

一第四軍管第七師管ニ屬スル三重縣ニ縣駐在所一名書記一名ヲ置キ伊賀國阿拜郡上野ヲ駐在所トス



駐在所トス

一同第八師管ニ属スル大坂府ニ府駐在官一名書記一名ヲ置キ攝津國西成郡曾根崎ヲ駐在所トシ又郡駐在官一名ヲ置キ同所ヲ駐在所トシ西成郡島上郡島下郡豊島郡能勢郡ヲ管轄セシム

○乙第五十八號 十七年三月十三日 郡役所 戸長役場

豫備後備兵籍ニアルモノ結婚願濟又ハ他家へ養子分家若クハ他府縣へ轉籍或ハ全戸寄留ノ者ハ其都度左ノ書式ニ照シ當廳へ爲届出候様可致此旨相達候事  
但明治十四年乙第五號達但書ハ廢止ス且現今豫備兵後備兵ニシテ未タ本文ノ届出ヲナサルモノハ此際爲届出スヘシ

婚姻 濟御届

何府(縣)郡(區)町(村)番地

何族(平民)何某何女

某

何年何月何日生

右ハ何年何月何日願濟ニテ何年何月何日婚姻相整候間此段御届申候也

年號 月日

何郡(何町村)番地

明治何年徵兵々種番號  
豫備兵(後備兵)何等卒

姓 名 印

令 宛

前書之通相違無之候也

何郡(何町村)戸長

姓 名 印

養子御届

私儀何年何月何日何府(縣)何郡(區)何町(村)番地何ノ某養子(相續人)ニ相成候間此段御届申候也

明治十七年三月 乙號

年號月日

何郡(何町村)番地

明治何年徵兵々種番號  
豫備兵(後備兵)何等卒 姓

名印

令宛

前書之通相違無之候也

何郡(何町村)戸長

姓 名印

異動御届

私義何年何月何日何府(縣)何郡(區)何町(村)何番地へ轉籍(分家)(全戸寄留)致候間此段御届申候也

年號月日

何郡(何町村)番地

明治何年徵兵々種番號  
豫備兵(後備兵)何等卒 姓

名印

令宛

前書之通相違無之候也

何郡(何町村)戸長

姓 名印

年號月日

●乙第五十九號 十七年三月十四日 郡役所 縣立學校 戸長役場 學務委員

明治十六年十二月乙第二三三號ヲ以テ東京大學并全豫備門退學生鳥取縣奥田義人外百四十七名ハ縣内公立私立學校へ入學セシムヘカヲサル旨相達置候處竊ニ解禁相成候者ノ外尙左記ノ十九名ハ悔悟謹慎ノ狀相顯ハレ殊ニ酌量スヘキ情實モ有之今般特ニ解禁セラレ候旨其筋ヨリ通報有之候ニ付爾今縣内公立私立學校へ入學セシメ若シカラス候條此旨相達候事(左記人名畧ス)

○乙第六十號 十七年三月十七日 郡役所 戸長役場

戸長役場ニ備置クヘキ公證割印簿ハ人民各自ノ財産ニ最モ重大ノ關係ヲ有スル者ニ付常ニ該帳簿ヲ整頓シ錯雜紛亂等ノコナカラシムルハ當然ノ義ニ候處往々該帳簿ニ錯雜ヲ生



印 割

借主	貸主	書入年間	貸借金員	抵當ノ順次	第何號						町	村	地名	地番	字	地目	反別	(坪)	券面	地價
					何	町	一	何	何	何										
全	何某國郡區町村	某年月日ヨマテリ	何程	何番																
			利子、、、、	○二番ナレハ一番公証某年月日 第何號																
		公証消印年月日	公証取扱人	公証年月日																
	何之誰	某年月日 ○ 戸長 檢印	○ 戸長	○ 某年月日																
	何之誰	何之誰所有地ヲ何																		
	事由																			
	何之誰	何之誰	何之誰	何之誰																
	ナスハ持主承認																			

(地所書入公証割印簿用紙)  
 敷筆ノ書入ニシテ用紙欄書ニテ不足スル片ハ次ノ野紙ヘ掲記シ公証番號ノ欄第  
 付シ抵當ノ順次等ハ其最末ノ野紙ヘ式ノ如ク記入ス而シテ空白ニ属スル欄書ハ  
 シ質入及賣讓與モ之ニ準ス  
 ○印尖字及朱線以下四葉之ニ準ス (十七年)

証割印簿用紙

敷筆ノ書入ニシテ用紙欄書ニテ不足スル片ハ次ノ野紙ヘ掲記シ公証番號ノ欄第何號ノ次ニ一三ノ符號ヲ付シ抵當ノ順次等ハ其最末ノ野紙ヘ式ノ如ク記入ス而シテ空白ニ屬スル欄書ハ斜線ヲ施シ捺印ヲ捺シ置ヘシ質入及賣讓與モ之ニ準ス  
〇印字及朱線以下四葉之ニ準ス (十七年乙巳八百八十丁ノ次)

町	地名	地番	字	地目	反別	(坪)	券面地價	持主
〇	何	〇	何	〇	何	程	〇	何國何郡何町村 何之誰
〇	何	〇	何	〇	何	程	〇	何國何郡何町村 何之誰
〇	何	〇	何	〇	何	程	〇	何國何郡何町村 何之誰
〇	何	〇	何	〇	何	程	〇	何國何郡何町村 何之誰
〇	何	〇	何	〇	何	程	〇	何國何郡何町村 何之誰
〇	何	〇	何	〇	何	程	〇	何國何郡何町村 何之誰
〇	何	〇	何	〇	何	程	〇	何國何郡何町村 何之誰
〇	何	〇	何	〇	何	程	〇	何國何郡何町村 何之誰
〇	何	〇	何	〇	何	程	〇	何國何郡何町村 何之誰
〇	何	〇	何	〇	何	程	〇	何國何郡何町村 何之誰

〇何番

〇二番ナレハ一番公証某年月日  
第何號

公証年月日

〇某年月日

〇何程

〇利子、、、、、、、

公証取扱人

〇戶長

〇何之誰印

〇某年月日ヨリ

公証消日

〇某年月日

〇檢印長

〇某國郡區町村

〇何之誰

事由

〇何之誰所有地ヲ何之誰ニ於テ書入ト  
ナスハ持主承認ノ確証アリ等ノ類

〇全

〇何之誰

印 割

(地所質入公証割印簿用紙)

借主	貸主	質入年間	貸借金員	第〇何號							公証番號					
				町	村	名	地	番	字	地目	反別	(坪)	券面地價			

公証年月日  
及取扱人

某年月日 戸長

事由

何番何番ノ地所ノ  
届出等ノ類

公証消印  
年月日



印 割

(地所賣買讓渡公証割印簿用紙)

(十七年乙六百)

事 由	讓買 受 人	讓賣 渡 人	第 何 號								公 証 番 號								
			町	村	名	地	番	字	地	目	反	別	(坪)	券	面	地	價		
由。賣讓渡人名面ノ地券ハ現今書換願中 又ハ何國何郡何村何番屋敷何之誰代人トナリ賣買約束ノ事																			

公証取扱人

公証年月日





(建物書入質公証割印簿用紙)

割 印

借主 全	貸主 何某 番國 屋郡 敷區 町村	書入年間 某某 年月 日ヨ マテリ	貸借金員 何程 利子、	抵當ノ順次 何番 一(二番ナレハ) 番公証某年月第何號	策 何 號		公証番號 抵當建物町村番屋敷造作ノ有無
					某町村何番屋敷 一家屋 但造作何々、 幾棟 附屬ス		
何之誰	何之誰				事 由	公証年月日 年 月 日	公証年月日 某年月日
公証取扱人 戸長 何				何之誰所有建物ヲ何之誰承認ノ確証アリ 曾テ公証ヲ與ヘタル証人相立申出タルニ付見做ス 辨濟ナレモ消印ヲ請フコト		建物地主 某國郡區町村番屋敷	某年月日 戸長 檢印

抵當建物町村番屋敷造作ノ有無		○某町村何番屋敷 ○一家屋 ○幾棟 ○但造作何々、 ○附屬ス		○某年月日ヨリ ○マテリ		○何程 ○利子、		○何番 ○(二番ナレハ) ○一番公証某年月第何號		○某國郡區町村 ○何番屋敷		○全 ○何之誰	
公証年月日	○某年月日	公証消印年月日	○某年月日	○戸長 ○檢印	○某年月日ヨリ	○何之誰所有建物ヲ何之誰ニ於テ書入トナスハ持主承認ノ確証アリ	○曾テ公証ヲ與ヘタル証書燒失紛失等ニヨリ金員返辦濟ナレモ消印ヲ請フヲ得サル旨債主負債主連印証人相立申出タルニ付某年月日ヨリ消印ノモノト見做ス	○戸長 ○何之誰印	○何之誰	○何之誰	○何之誰	○何之誰	
公証年月日	○某年月日	公証消印年月日	○某年月日	○戸長 ○檢印	○某年月日ヨリ	○何之誰所有建物ヲ何之誰ニ於テ書入トナスハ持主承認ノ確証アリ	○曾テ公証ヲ與ヘタル証書燒失紛失等ニヨリ金員返辦濟ナレモ消印ヲ請フヲ得サル旨債主負債主連印証人相立申出タルニ付某年月日ヨリ消印ノモノト見做ス	○戸長 ○何之誰印	○何之誰	○何之誰	○何之誰	○何之誰	

印 割

借主	貸主	書入年問	貸借金員	抵當ノ順次	何 第 號	公証番號
					<p>○第何號</p> <p>○日本形舩 (源舩風帆舩舩漁舩)</p> <p>○何々號</p> <p>○何石積(何噸積)(長何間)</p> <p>○附屬品何々</p>	<p>抵當舩種類 石數長 附屬品有無</p>
公証取扱人				事由	公証消印 年 月 日	公証年月日

(舩舩書入公証割印簿用紙)

(十七年乙)

公証印簿用紙

抵當船種類 石數長 附屬品有無

○第何號

○日本形船 (漁船 風帆 船 船 船)

○何々號

○何石積 (何噸積) (長何間)  
附屬品何々

公証年月日

公証消印  
年月日

事由

公証取扱人

公証印簿用紙 抵當船種類 石數長 附屬品有無	○第何號 ○日本形船 (漁船 風帆 船 船 船) ○何々號 ○何石積 (何噸積) (長何間) 附屬品何々					
公証年月日	公証消印 年月日	事由		公証取扱人		

(十七年乙未百八十一丁ノ次三)

印 割

(船舶賣買公証割印簿用紙)

事 由					公証番號	賣買船舶種類 噸石數長 附屬品有無
	公証取扱人	公証年月日	買受人	賣渡人	賣買金高	

(十七年乙六)

証書印紙用紙

賣買船舶種類  
噸石數長  
附屬品有無

賣買金高	賣渡人	買受人	公証年月日	公証取扱人
------	-----	-----	-------	-------

(十七年乙六百八十丁ノ次四)

◎乙第六十一號 十七年三月十四日 監獄本署 郡役所 縣立學校 病院  
十五年乙第二百十四號達會計検査員派出規程第二條へ但書増補(改訂)

○乙第六十二號 十七年三月十七日 戸長役場

巖手縣巡查在職ノ者病氣療養并親看病ノ爲メ暇ヲ乞フ片ハ其地戸長ノ証明書ヲ添へ可  
差出旨相達候趣ヲ以テ同縣ヨリ照會越候次第モ有之候條右証明書ヲ乞フ者アル片ハ付與  
可致此旨相達候事

○乙第六十三號 十七年三月十八日 郡役所 戸長役場

根室縣師範農家ニ關スル取扱内規別紙之通り相定メ候趣同縣ヨリ通知有之候條爲心得此  
旨相達候事

乙第十五號

郡役所 戸長役場

客年(十一月)農商務省第十四號達ニ據リ師範農家取扱内規別冊之通り制定候條此旨相達  
候事

明治十七年三月 乙號

六百八十一



明治十七年二月十九日

根室縣令湯地定基

師範農家取扱内規

- 第一條 師範農家ハ農事ニ熟練ナルモノニシテ昨年(六月)本縣甲第三十四號布達ニ據リ士族ト同ク轉籍移住セシ者ヲ以テ之ニ充ツ
- 第二條 師範農家ヲ保護シ又ハ金品ヲ貸與スル等總テ移住士族ニ異ナルコナシ其諸規則ヲ遵守セシムルモ亦同シ
- 第三條 師範農家ノ制限ハ昨年(十一月)農商務省第十四號達ニ據ルモノトス
- 第四條 師範農家ハ開墾事業ニ就キ勸業課監督ノ諮問ニ應ジ或ハ移住地ノ事業ニ付意見アル片ハ監督ヘ開申セシムヘシ
- 第五條 師範農家ハ專ラ教授ニ用フキモノニアラスト雖モ時トシテ特ニ農事教授ニ從事セシムヘシ
- 第六條 師範農家ハ素ヨリ師範タルノ責ニ任スヘキモノナレハ開墾及ヒ作業上ニ勉勵セ

シムルハ勿論其開墾地ハ他ノ模範タラシムヘシ

第七條 師範農家ハ移住士族ヨリ農業上ノ尋問ヲ受クルコアル片ハ決テ侮慢ノ舉動ナク  
撰篤ニ意見ヲ述ヘ或ハ指示スヘシ

●乙第六十四號 十七年三月十七日 郡役所 戸長役場 勸業委員

本月十七日號外ヲ以民有山林取締準則論達候ニ就テハ取扱手續左之通可相心得此旨相達候事

一 戸長勸業委員ニ於テハ論達ノ旨趣ニ由リ事ヲ町村ニ謀リ專ラ周旋盡カスヘシ

一 郡役所ニ於テハ事ヲ戸長勸業委員ニ謀リ懇篤町村ヲ誘導シ本年六月三十日限取締方法  
爲相立其規約書等ヲ取纏メ同七月十五日限之ヲ縣廳ヘ差出スヘシ

但事故アリテ延期ヲ要スル場合ニ於テハ其理由ヲ具シタル居書ヲ差出サシメ本文ノ  
期限ニ依リ之ヲ縣廳ヘ差出スヘシ

○乙第六十五號 十七年三月廿二日 郡役所 戸長役場

明治十七年三月 乙號

今般甲第二十五號ヲ以テ布達候ニ付テハ追テ實地調査ノ上國土保安ニ關係アルケ所ヲ定  
メ可相達等ニ候得共其事業實ニ容易ナラス整頓ノ期豫定難致ニ付當分特ニ注意シ布達  
ノ旨趣ニ依リ可爲伺出此旨相達候事

○乙第六十六號 十七年三月廿一日 本署 郡役所 縣立學校 病院

諸公文書郵送ノ節ハ量目調査周密注意スヘキハ勿論ニ付差違等ハ無之等ニ候得共若シ前  
拂不足スル片ハ其不足稅及ヒ増稅トモ郵書受取先ノ應衝ニ於テ任拂ニ可相立此旨相達候事

○乙第六十七號 十七年三月廿四日 郡役所 戶長役場

客年乙第二百二十二號簿地籍編纂心得書中第十一項更正(改訂)

○乙第六十八號 十七年三月廿七日 郡役所 戶長役場

町村在籍ノ者行旅中重病ニ罹リ地元戶長ノ救護ヲ受ケタル費用ハ家元ヨリ辨償スルハ勿  
論ニ候得共其家赤貧ニシテ償ヒカタキ者ハ地方稅教育費ヨリ支辨スヘキ旨豫テ相達置候  
處右病人引取ノ爲メ要シタル費用支辨ノ義併テ願出候向往々有之右等ハ教育費ヨリ支辨

スヘキ限リニ無之旨其筋指令ノ次第モ有之候條爲心得此旨相達候事(十九年乙四十  
三號ヲ以廢止)

○乙第六十九號 十七年四月四日 郡役所 戶長役場

今般甲第二十七號ヲ以テ茶業組合設置之儀布達ニ及候ニ付テハ本縣茶業組合準則并茶業  
組合取締所準則及委員事務取扱手續ノ例別冊之通相定候條精々誘導ヲ加ヘ速ニ組合爲相  
立其規約書及委員事務取扱手續書トモ本月三十日限リ當廳へ差出候條可取計此旨相達候  
事(十八年甲五號ヲ以十七年甲  
二十七號廢止ニ付別冊零ス)

○乙第七十號 十七年四月八日 郡役所 戶長役場

明治十年(二月)地甲第十六號達廢止候條此旨相達候事

○乙第七十一號 十七年四月十日 郡役所 戶長役場 衛生委員

湯般來兵庫縣神戸監獄本署及姫路明石ノ兩分署へ管束囚徒内ニ二種傳染性熱病發生シ尙  
良民へ至波及シ容易ナラサル景況ニ付今般本縣第十四號ヲ以テ及報告候處健康因ニシテ  
放免歸郷ノ者有之節ハ其都度報道可及旨該縣ヨリ添申ノ趣モ之アリ然レハ一種傳染性熱

病トハ如何ナル病症カ目今照會中ニ付回答次第追テ何分ノ儀可相達候得共兵庫縣神戸姫路明石地方ニ商業其他ヲ以テ取引有之地方及該地方ヨリ入船有之候地方ハ勿論目下神宮參詣ノ期節ニ際シ通行人追々増加ノ折柄右沿道ノ者ニ於テモ殊更ニ注意シ自然其地方ヨリ來ル者ニシテ熱病ヲ感スル者有之候節ハ明治十四年六月甲第九十三號傳染病預防心得書ニ據リ預防等便宜施行速ニ其旨可届出猶木文ノ趣ハ戶長衛生委員ヨリモ豫メ其受持町村ニ示シ不都合無之様可致此旨相達候事

○乙第七十二號 十七年四月十一日 郡役所 戶長役場 學務委員

小學貧困兒童就學補助方法左ノ通相定候條每年四月及十月三十日限各部取調申出ツヘシ此旨相達候事

小學貧困學齡兒童就學補助方法

第一條 父兄若クハ兒童ノ學事ニ篤志ニシテ就學并ニ進修ニ志念アルモ一家貧窶ニシテ書籍器械ヲ自辨スル能ハサル爲メ就學シ得サル者又ハ一旦就學スト雖モ中途退學セサ

ル可ヲサル等ノ確証アル者ハ入學并ニ進級ノ都度該學期中ニ要スル書籍器械ノ全部又ハ幾部ヲ補助スヘシ

第二條 前條ノ補助ヲ受ケタル生徒ニシテ該學期ヲ卒ヘス半途退學セル者其未修ニ係ル書籍ハ總テ之ヲ返納セシムヘシ

第三條 貧困兒童ト認メ學務委員ニ於テ補助費ヲ請求シ得ヘキ者ハ大約左ノ如シ

第一款 貧窶ノ爲メ公私ノ扶助ヲ受ケテ生活ヲナス等ノ者

第二款 六十歳以上ノ父若クハ祖父ノ作業若クハ寡婦一人ノ手業ニ頼テ一家ノ生計ヲ

營ミ又ハ父母共ニ生存スト雖モ身體虛弱ニシテ相當ノ職業又ハ勞力ニ服スル能ハス

稍其日ノ生活ヲナス類ノ者

第三款 家族多人數ニシテ僅ニ父若クハ兄一人ノ勞働ニ頼テ生計ヲ營ミ其日ノ生活ニ苦ム類ノ者

第四款 一家貧困ニシテ學資ヲ得サルカ爲メ自己ノ作業ニ依リ其賃銀ヲ以就學スル類ノ者

明治十七年四月 乙號

第四條 學務委員ニ於テハ部内ニ父兄若クハ本人ノ特ニ學事ニ篤志ニシテ前條ノ一款若クハ數款ニ該當スル者アル片ハ土地并ニ家産ノ狀況家族ノ員數父母祖父母等尊族ノ年齡健否及本人族籍氏名年齢（現ニ就學セルモノハ入學後ノ年數當時ノ學級并ニ性質品行學科ノ成績）等ヲ詳具セル補助申請書ヲ裁シ郡役所ヲ經テ縣廳ニ差出スヘク郡役所ニ於テハ篤ト調査ノ上意見ヲ付シ進達スヘシ

第五條 縣廳ニ於テ學務委員ノ具申ヲ相當ト認メ其補助ヲ許可シタル片ハ初等科生徒ハ一學期一人ニ付金四拾錢中等科ハ七拾五錢高等科ハ壹圓ノ割ヲ以テ其人員ニ應シ豫メ各郡役所ヘ配賦シ其級ニ要スル書籍器械ノ全部又ハ幾部ヲ交付セシムルモノトス

第六條 學務委員ハ部内ニ補助ノ許可ヲ受ケタル兒童ノ入學并ニ進級セル者アル片ハ三日以内ニ其人名等級等郡役所ニ届出テ其死亡退學又ハ家産回復等ニ依リ補助ヲ要セサル等ノ場合ニ於テハ其都度郡役所ヲ經テ縣廳ニ届出ツ可シ

第七條 補助許可ノ生徒書籍器械ノ交付ヲ受ケタル片ハ其都度學務委員ハ父兄又ハ後見

人ノ受領書ヲ徴シ添書ノ上郡役所ヘ差出シ郡役所ニ於テハ部内ヲ經テ進達ス可シ

○乙第七十三號 十七年四月十四日 戶長役場

歲入科目ノ儀ニ付明治十四年乙第百四十二號ヲ以相達置候處別紙之通公達有之候條此旨相達候事（十九年乙二十四號ニヨリ）  
（消滅ニ付別紙畧ス）

○乙第七十四號 十七年四月十四日 郡役所 戶長役場 學務委員 町村立學校

學事關係職員通信規則左ノ通相定來七月ヨリ實施候條此旨相達候事

學事關係職員通信規則

第一條 各郡役所學務掛學務委員及各學校長并主坐教員ハ學事上第三條ニ定ムル所ノ事項ニ付其情況并ニ意見等郡役所ヲ經テ本縣學務課ニ通信ス可シ

但教員助手等學事上意見アラハ本條ノ手續ニ依リ可成通信ス可シ

第二條 各郡役所學務掛及各學校長并主坐教員ハ三ヶ月ニ一回以上學務委員ハ各學區内ヨリ六ヶ月ニ一回以上通信スルモノトス

明治十七年四月 乙號