

~~34. A. 7a~~ 34. A. 7a

From the
Library of
Calvin Ellis, M.D.
1884.



L. Ellis.

ORFILA.

TRAITÉ

DE

MÉDECINE LÉGALE

ATLAS

CONTENANT 26 PLANCHES, DONT SEPT COLORIÉES, REPRÉSENTANT
LES PLANTES ET LES ANIMAUX VÉNÉNEUX.

PARIS.

LABÉ, ÉDITEUR, LIBRAIRE DE LA FACULTÉ DE MÉDECINE,
PLACE DE L'ÉCOLE-DE-MÉDECINE, 4.

1848.

Imprimé chez PACT. BENOARD, rue Gouffier, n. 5.



Digitized by the Internet Archive
in 2010 with funding from
University of Ottawa

VÉGÉTAUX.

Dicoylédons.

Tab. 1.



Resuscité.
GRATIOLE officinale.
GRATIOLA officinalis. (Linn.)
(¹ 2 *Grand. nat.*)

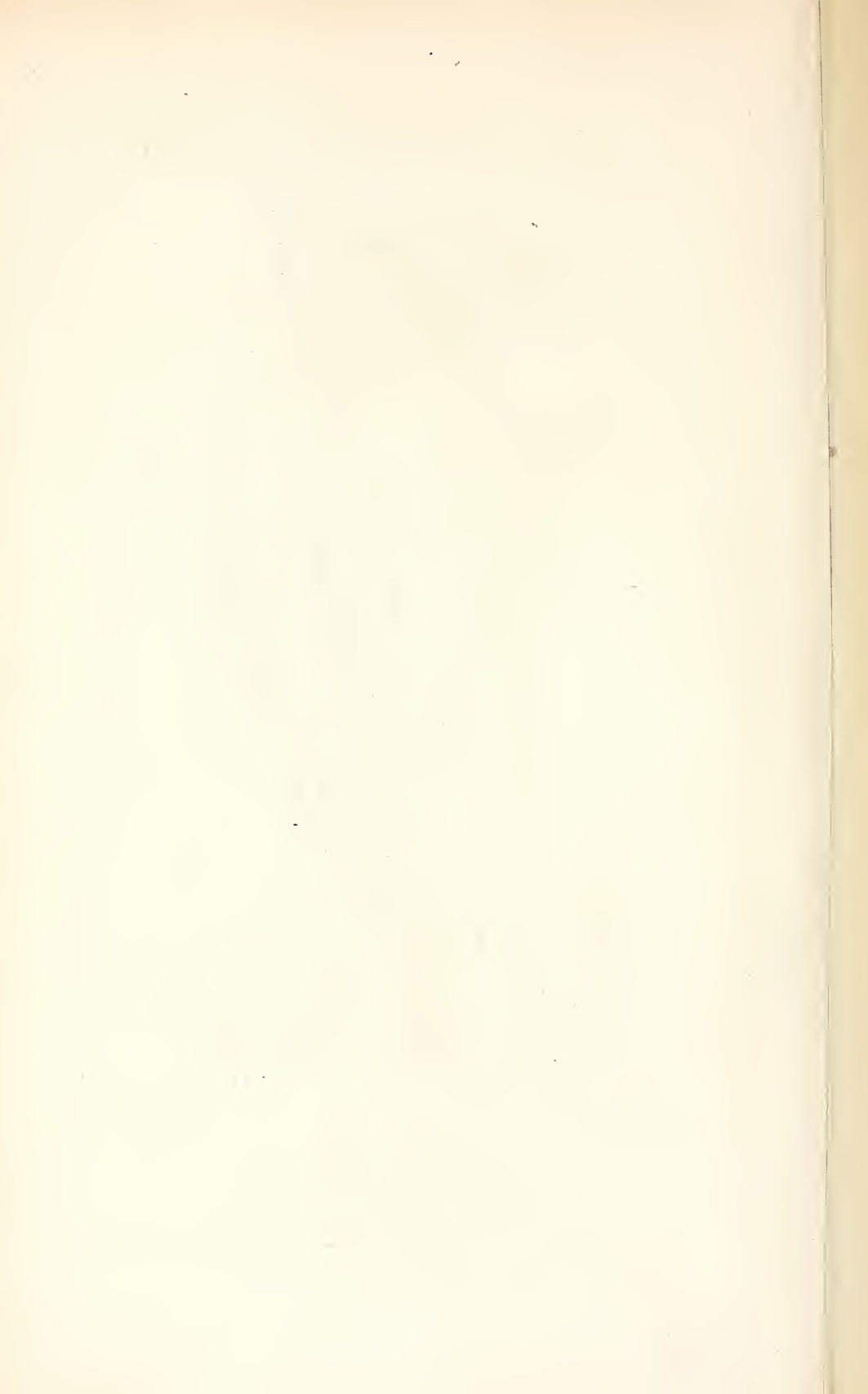
1. Calice et pistil. 2. Corolle ouverte. a. Étamines rudiment^{es}. b. Id. développés. 3. Fruit. a. Phycostème. 4. Fruit coupé hori. ent^{er}. 5. Grain. 6. Id. coupé pour faire voir l'int^{er}



Ranunculacées.

Acnemum pulsatilla .
Acnemum pulsatilla .

1. Etamine . 2. Fruit . 3. Id. coupé longitudinalement . 4. Id. coupé transversalement .
 5. Embryon .



VÉGÉTAUX.

Monocotylédons.

Tab. 3.



Linnaeus pinx.

Narcissus.

NARCISSE faux-narcisse.

NARCISSEUS pseudo-narcissus. (Lin.)

($\frac{1}{2}$ Grand. nat.)

P. L. P. sculp.

a. Calice ouvert pour faire voir les 6 étamines et le gynostème tubuleux et à bord découpé en x. *2.* Pistil. *3.* Fruit. *4.* Id. coupé hori. ont. *5.* Graine. *6.* Id. coupé vertic. *2^o* pour faire voir l'emb.

VÉGÉTAUX.

Dicotylédons.

Tab. 4.



Thouin pinx!

Ranunculaceæ.

RENONCULE âcre.

RANUNCULUS acris. (Linn.)

(Cand. nat.)

Plex père sculpt.

1. Calice, étamines et pistil. 2. Pétale. 3. Écaille. 4. Étamine. 5. Pistil. 6. H. coupé verticalement. 7. Péricarpe. 8. Tégument de la graine. 9. Endosperme. A. Embryon.



Papavéracées .

Chelidonium ictioides .

Chelidonium majus .

1. Etamines et pistil . 2. Etamine grossie . 3. Fruit . 4. Graines de grandeur naturelle .
5. Graine grossie 6. Id. coupée .



Supra pinn.

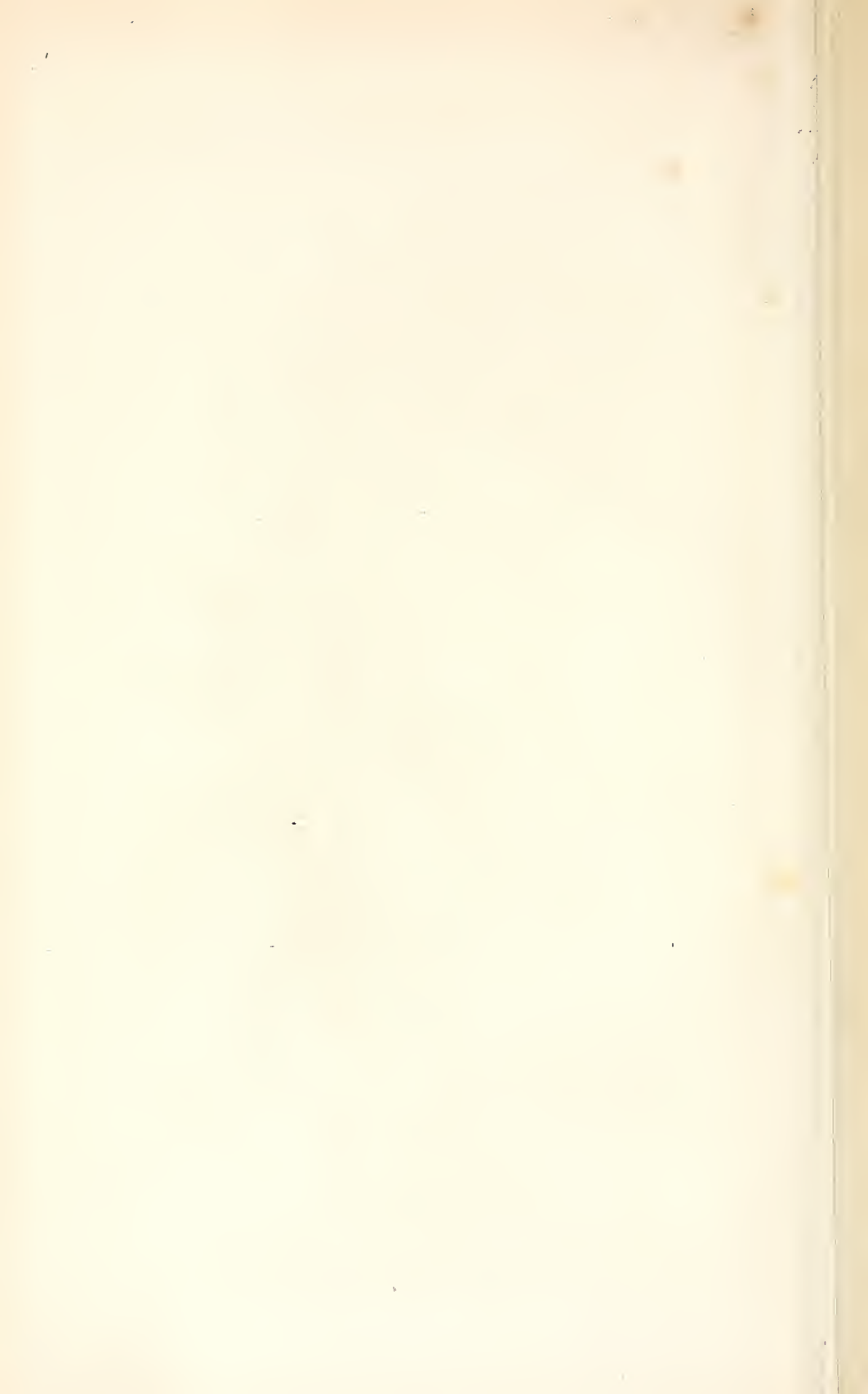
Solennéc.

Plu piro sculpt

JUSQUAME noire.
HYOSCYAMUS niger. (Linn.)

(1, 2 Grand-nat.)

1. Calice et pédicel. 2. Corolle ouverte pour faire voir les étamines. 3. Fleurette vue par le dos. 4. Au
 thère vue du côté opposé. 5. Coupe verticale d'un ovaire. 6. Fruit accompagné d'une partie du calice.
 - Id. - par le son opercule. 7. Opercule. 8. Id. coupe horizontale. 9. Graine. 10. Id. coupe verticale.





Gœrtn del.

Leach, tab. 11.

Chicoracées.

Lactuca cirsioides.

Lactuca cirsioides.

1. Involucre. 2. Fleuron. 3. Etamines. 4. Fruit. 5. Idem grossie.



Tupia pine!

isolée, c.

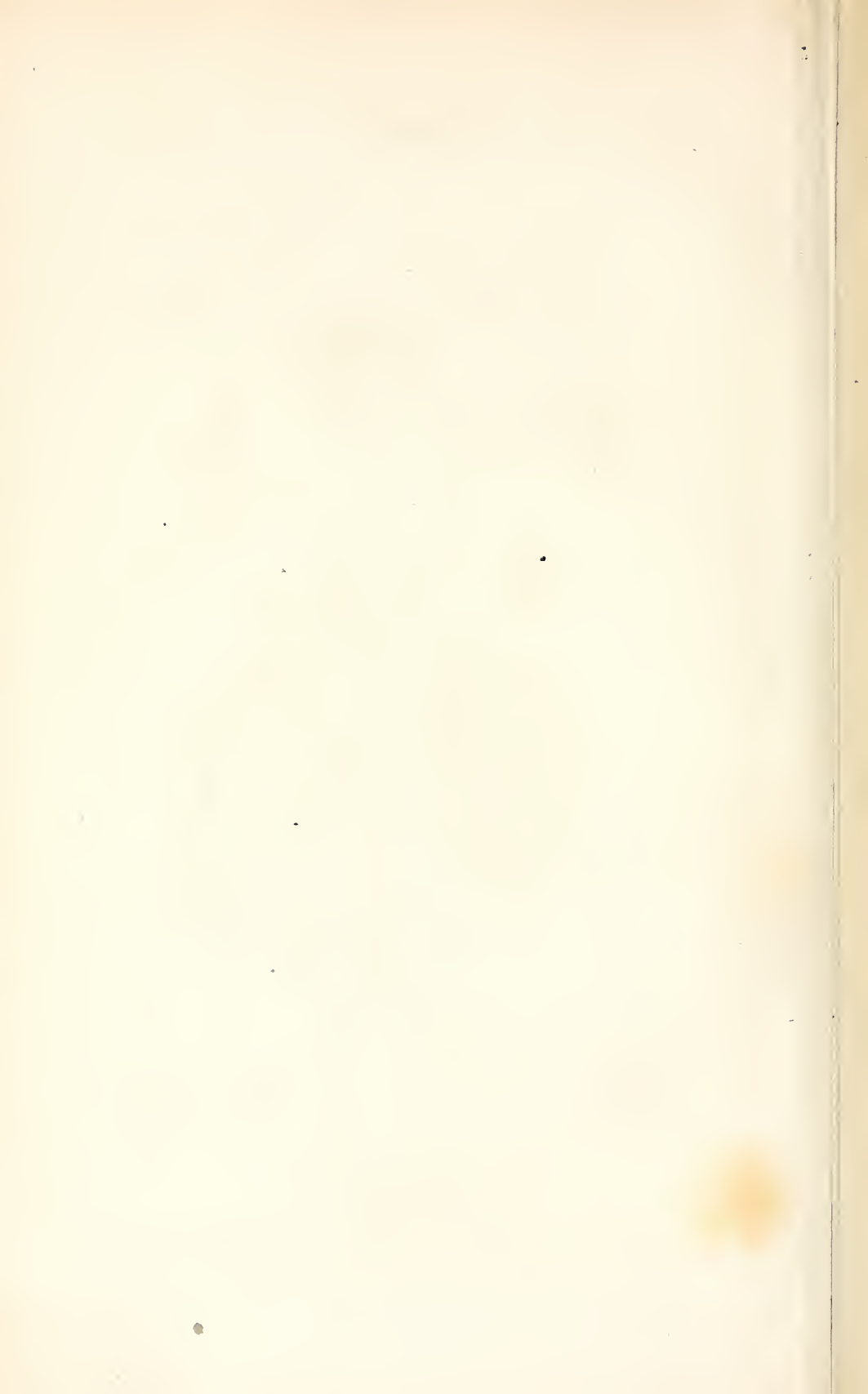
Plus près coupé!

BELLADONE commune.

ATROPA belladonna (Linn.)

(*1/2 Grand. nat.*)

1. Corolle et étamines. 2. Pistil. 3. Coupe horizontale d'un fruit accompagné du calice persistant. 4. Graine grossie. 5. Id. Coupe verticale. 6. Périsperme. 7. Endosperme. 8. Embryon.



VÉGÉTAUX.

Dicotylédons.

Tab. 9.



Turpin pinx.

Thé père sculp.

Renonculacées.

ACONIT napel.

ACONITUM napellus. (Linn.)

(12 Grand. nat.)

1. Pistil. 2. Etamine et corolle. 3. Pétales. 4. Etamine grossie. 5. Pistil. 6. Fruit. 7. Graine.
6. Id. coupée verticalement. a. Tégument b. Endopérme c. Embryon 7. Embryon isolé.

VÉGÉTAUX.

Dicotylédons.

Tab. 10.



Supin pins!

Plée pèrre scalp!

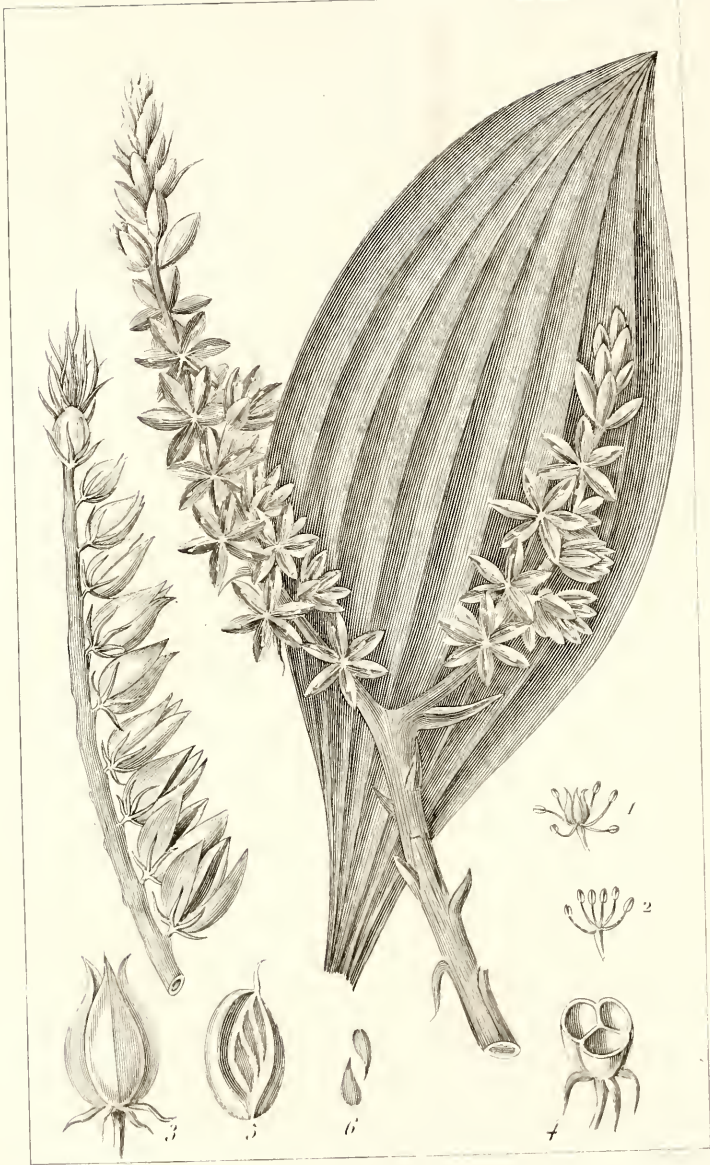
Rénonculacée?

HELLEBORE noir.

HELLEBORUS niger. (Lin.)

(1/2 Grand. nat.)

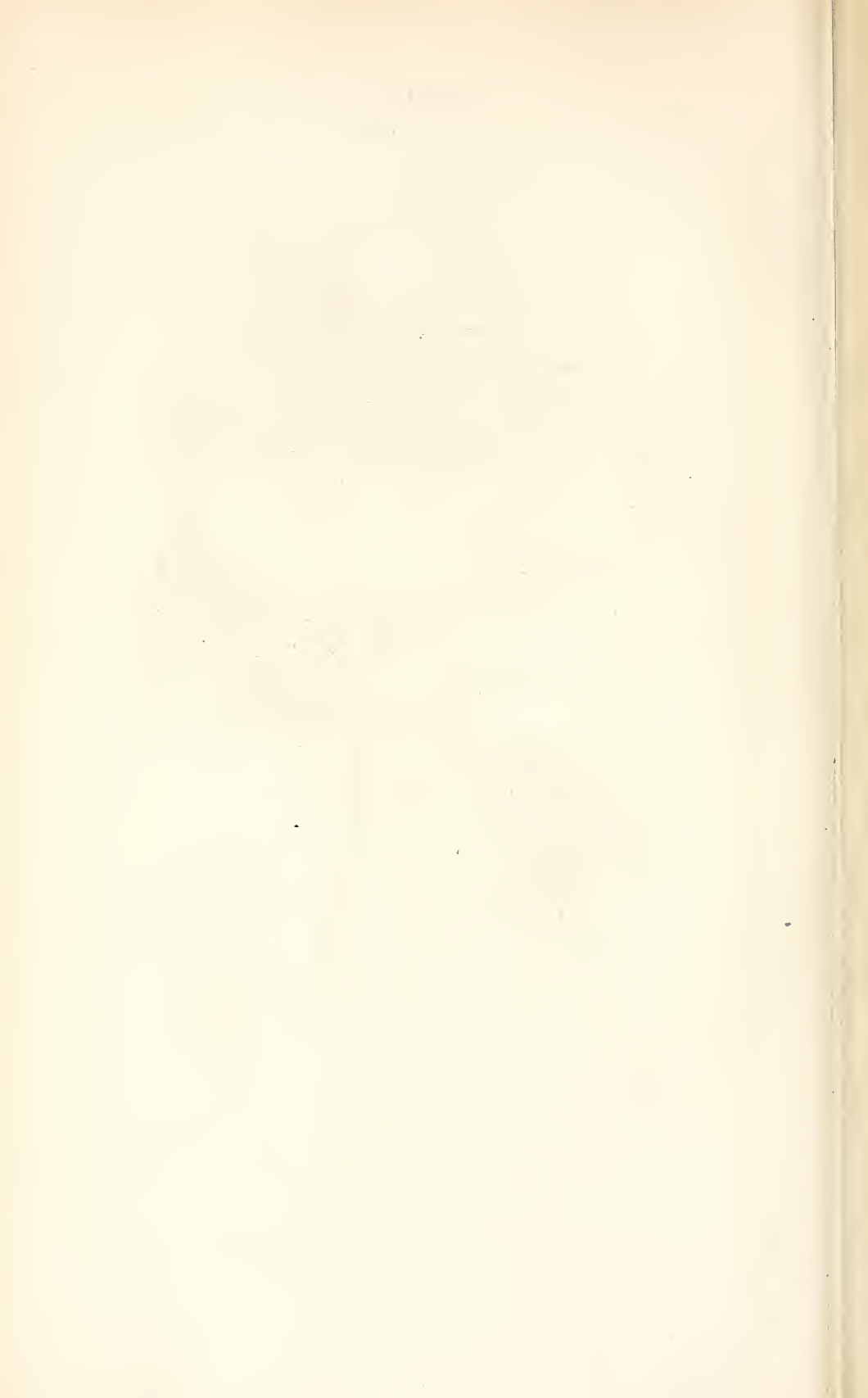
1. Coupe verticale d'une fleur. 2. Pistils accompagnés d'une étamine et d'un pétale a.



Colchicées.

Veratrum Sabadilla, de Retz.
Cepitua Sabadilla, de Loise.
Meibuthium, de Thunberg.

1. Etamines, 2. Etamines et ovaire, 3. Capsule, 4. Id. coupée, 5. Capsule ouverte
 6. Graines grossies





Stipon pins!

Solanacée.

Plac pers coupé!

DATURA épineux.
DATURA stramonium. (Linn.)
(1. 2 Grand. nat.)

1. Corolle ouverte et délambrée. 2. Pistil. 3. Fruit coupé horizontalement. 4. Fruit grossier.
5. Id. coupé verticalement.



DIGITALE pourpée.

DIGITALIS purpurea. (Linn.)

(7 Grand. nat.)

1. Partie inférieure d'une corolle ouverte et échancrée. 2. Fruit coupé horizontalement. 3. Graine grossie. 4. Id. vue du côté angulaire. 5. Id. coupé verticalement pour faire voir la situation de l'embryon.

VÉGÉTAUX.

Dicotylédons.

Tab. 14.



Thorpia pinn.

Plus près sculpt.

Umbellifères.

CIGÜE commune. (grande cigüe.)

CICUTA major. (Lam.) (Conium maculatum L.)

($\frac{1}{2}$ Grand. nat.)

1. Portion de tige. 2. Nœud vital. 3. Embryon fixe développé en rameau. 4. Fleur.
5. Fruit. 4. Id. grossi. 5. Id. coupé horizontalement. 6. Moitié d'un fruit coupé dans sa longueur. 7. Embryon.

VÉGÉTAUX.

Dicotylédons.

Tab. 15.



Umbellifères.

CICUTA maculata (L.)

($\frac{1}{2}$ Grand. nat.)

1. Fleur. 2. Umbelle et ombelle de fruits. 3. Fruit. 4. Id. tel qu'il s'ouvre dans la maturité. 5. Id. coupé horizontalement.

VÉGÉTAUX.

Dicotylédons.

Tab. 16.



Boissier pinx.

Plis père sculp.

Umbellifère. c.

CIGUË *vireuse.*

CICUTA virosa L. (*Cicutaria aquatica* Lamk.)

($\frac{1}{2}$ Grand. nat.)

1. Fleur. 2. Fruit.

VÉGÉTAUX.

Dicotylédons.

Tab. 17.



Tuyau pincé

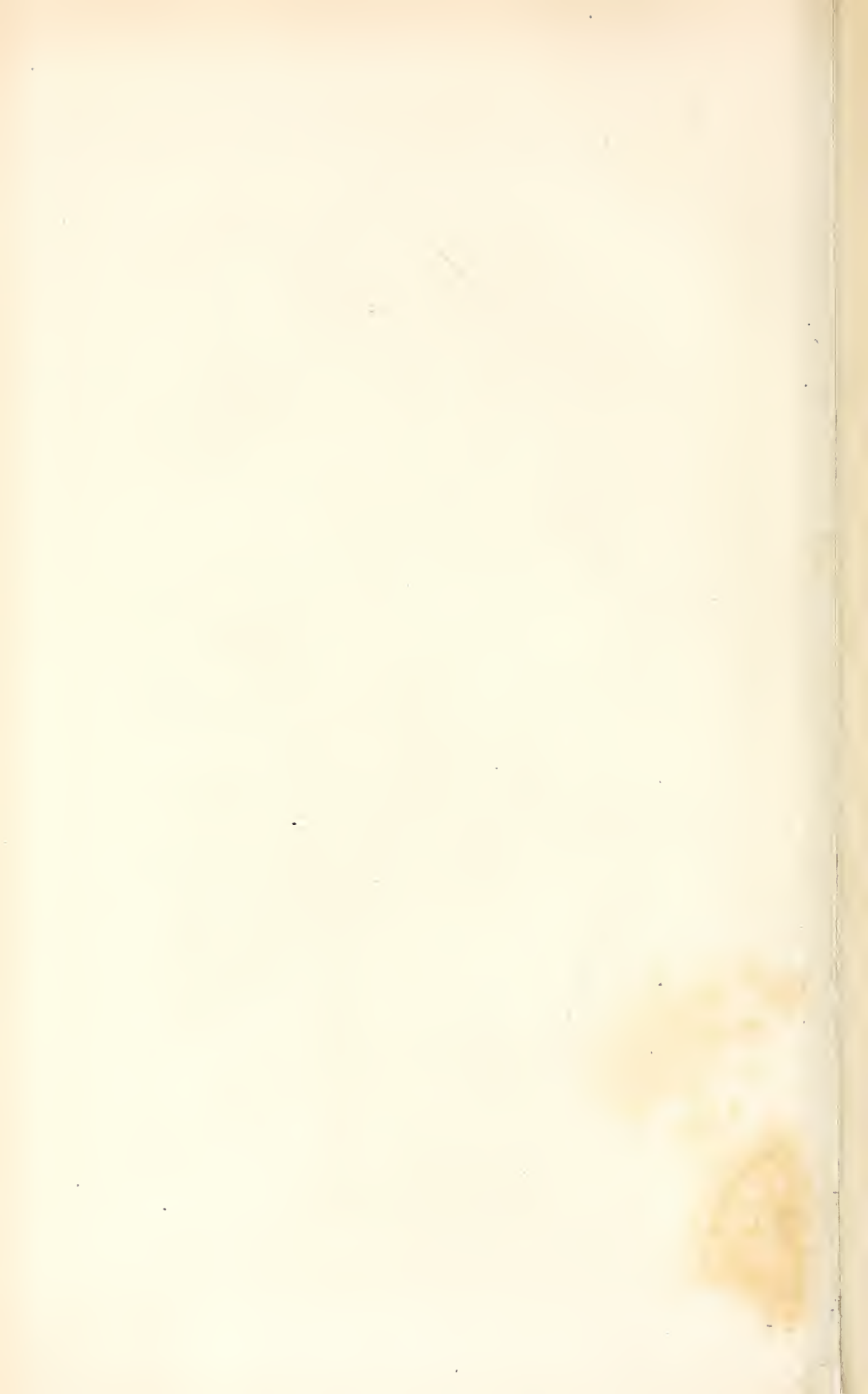
Umbelliferae.

Plus jeune sculpté

A. } *ETHUSA* petite cigüe.
 } *ETHUSA* cynapium. (Lin.)

B. *Apium petroselinum*. (Lin.) (Persil.)

A. 1. Fleur. 2. Umbelle et umbelles de fruits. 3. Fruit. 4. Id. coupé verticalement. a. Péricarpe.
 b. Sommets libres des ovaires (ou placentaire). c. Tégument de la graine. A. Endosperme.
 e. Embryon. 5. Embryon. B. 1. Umbelle. 2. Fleur. 3. Fruit.



VÉGÉTAUX.

Dicotylédons.

Tab. 18.



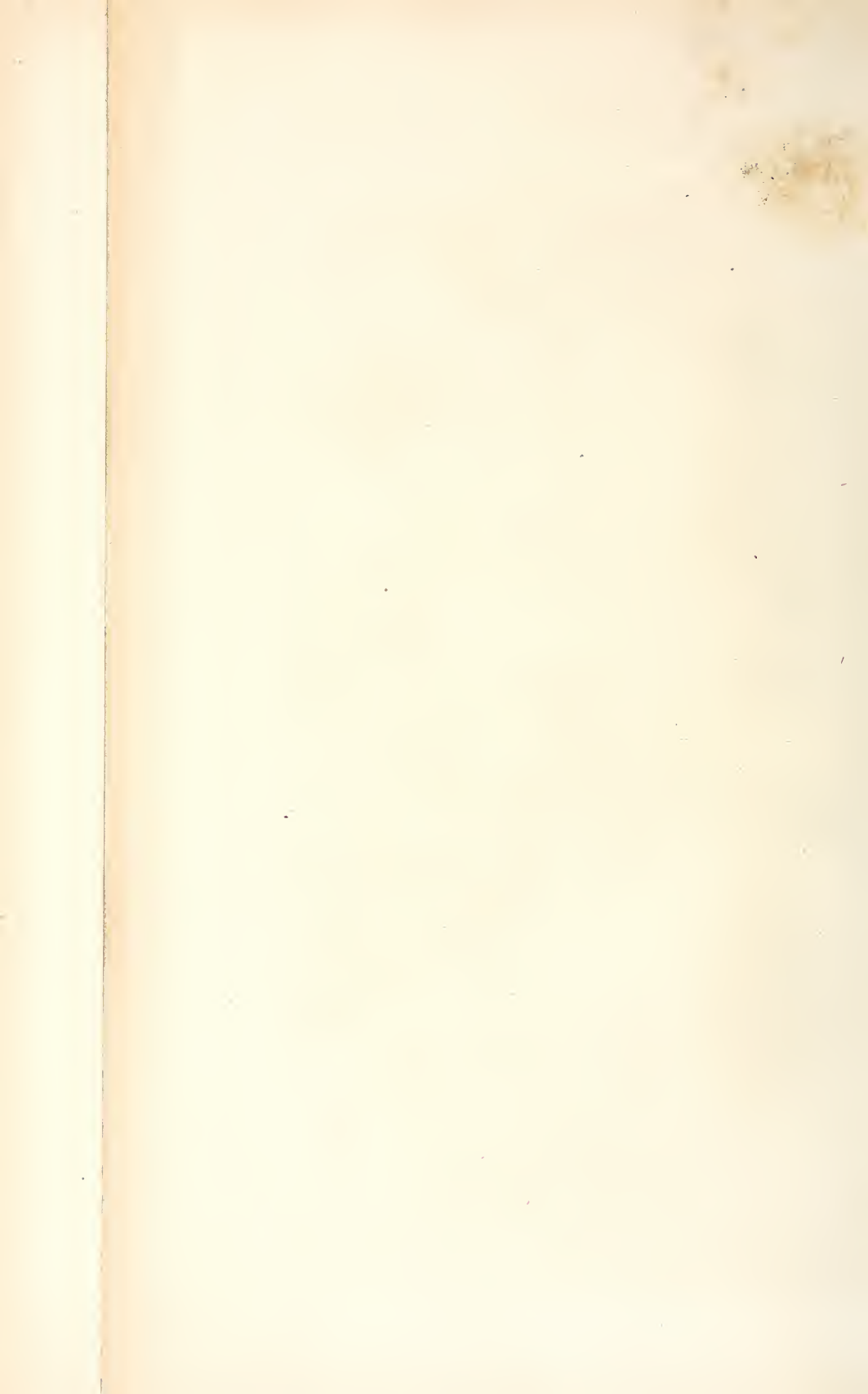
Umbellifère.

GENANTHE safranée.

GENANTHE crocata. (Linn.)

(? grand. nat.)

1. Racine multitubéreuse. 2. Fleur irrégulière de la circonférence d'une ombelle.
3. Fleur régulière du centre d'une ombelle. 4. Fruit.



VÉGÉTAUX.

Acotylédons.

Tab. 19.



Turpin pinx.

Plé pere sculpt.

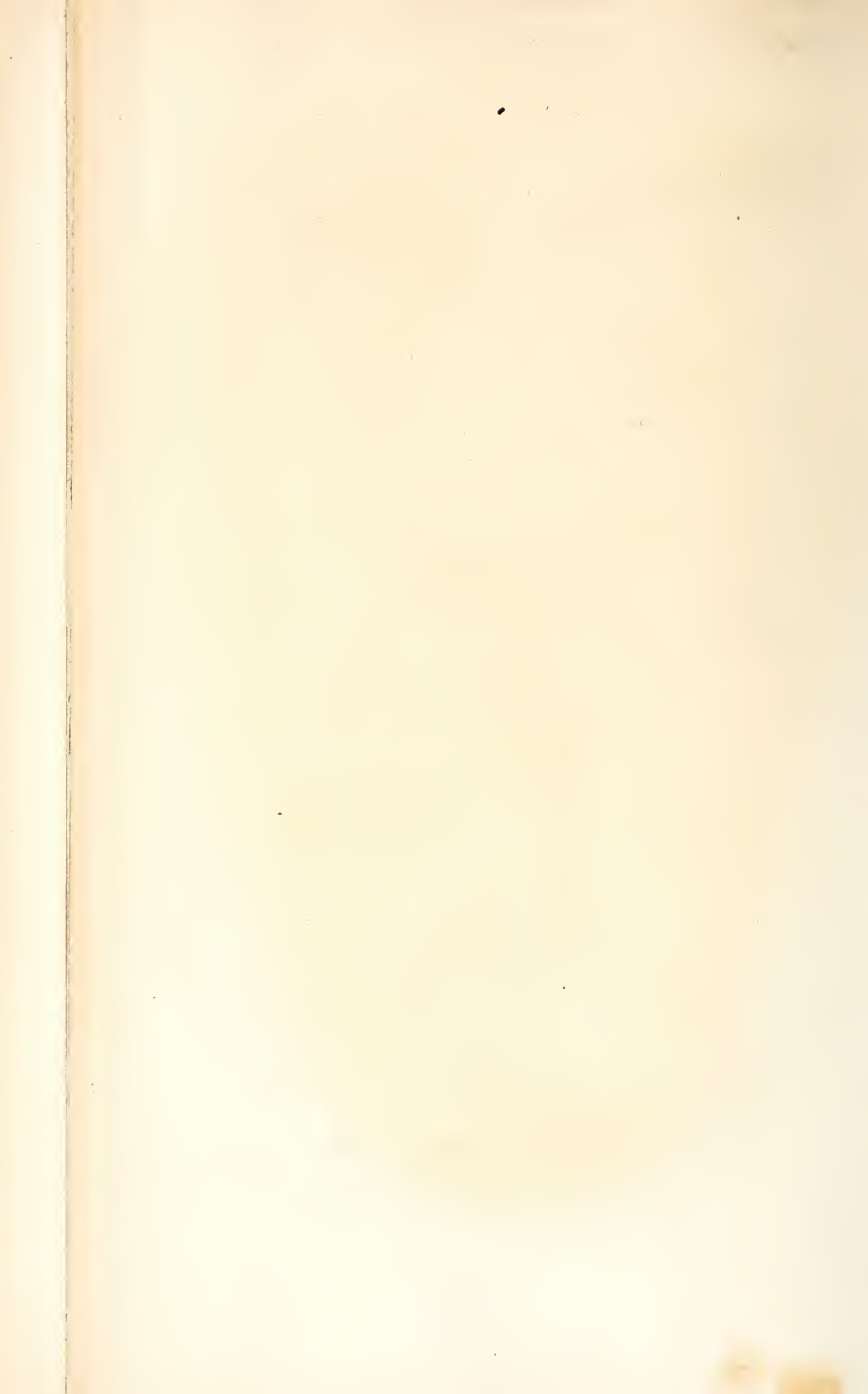
Amanitigena.

{ ORONGE FAUSSE.

1. *AMANITA pseudo-aurantiaca* (Ball.) (*Agaricus muscarius* DC.)

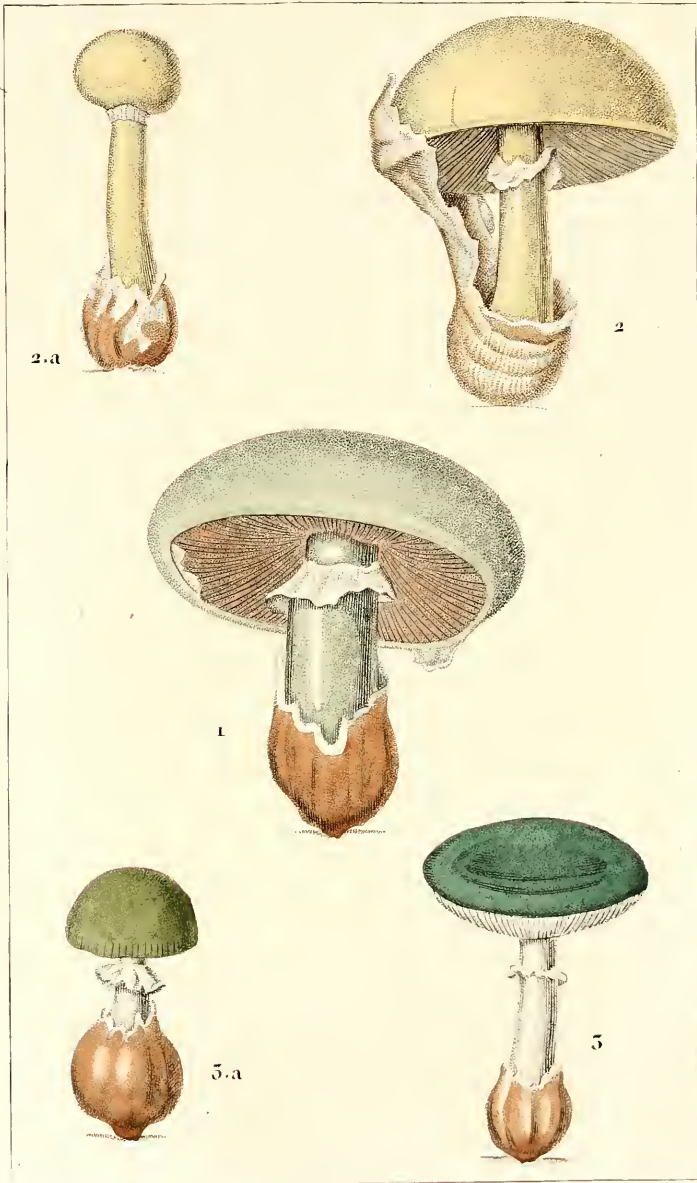
1.a. Coupe verticale d'un individu développé. 1.b. Same individu.

2. *AMANITA muscaria*.



VÉGÉTAUX.
Acotylédons.

Tab. 20.

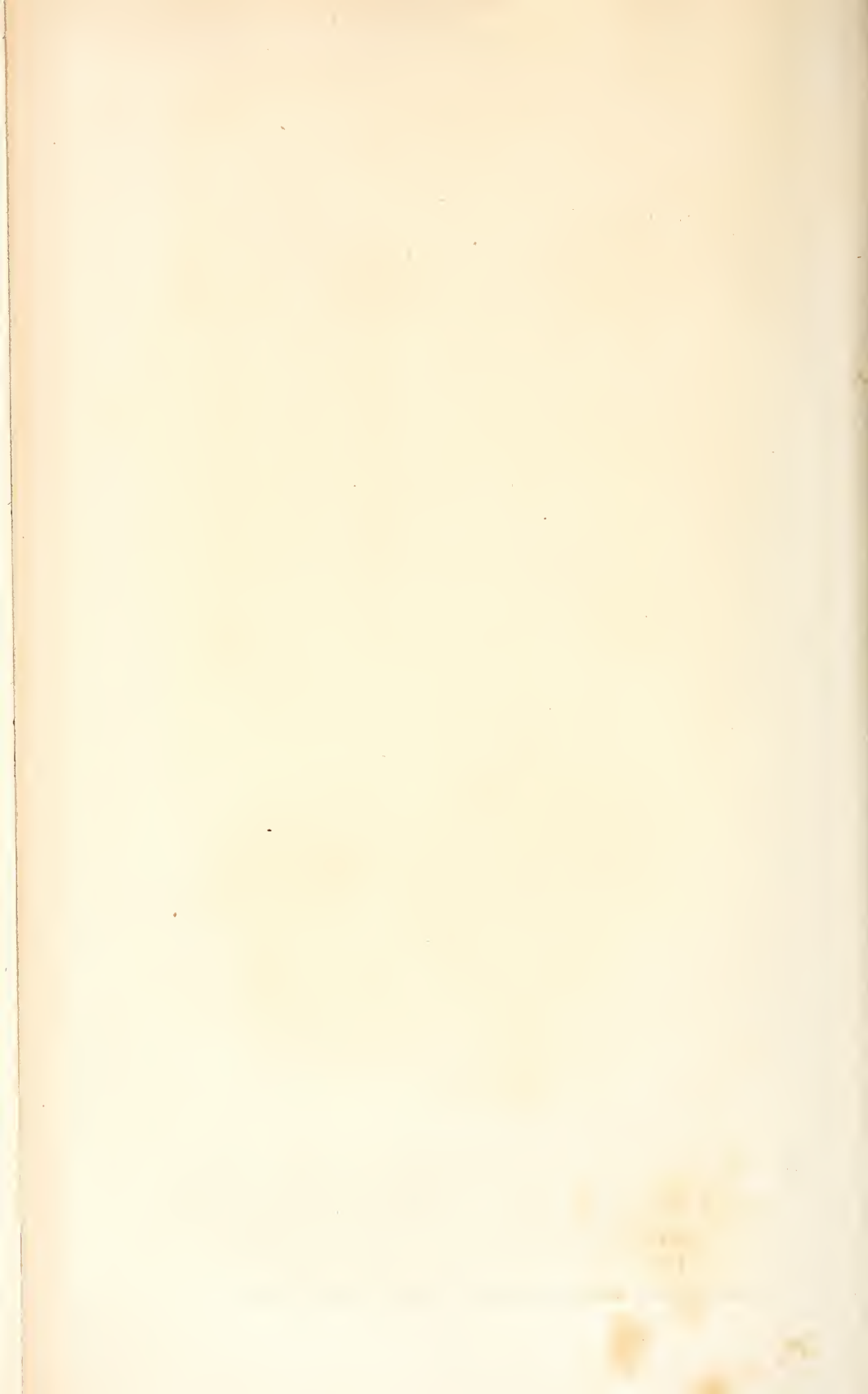


Lycop. fil. pins!

Champignons?

Senari sculpt!

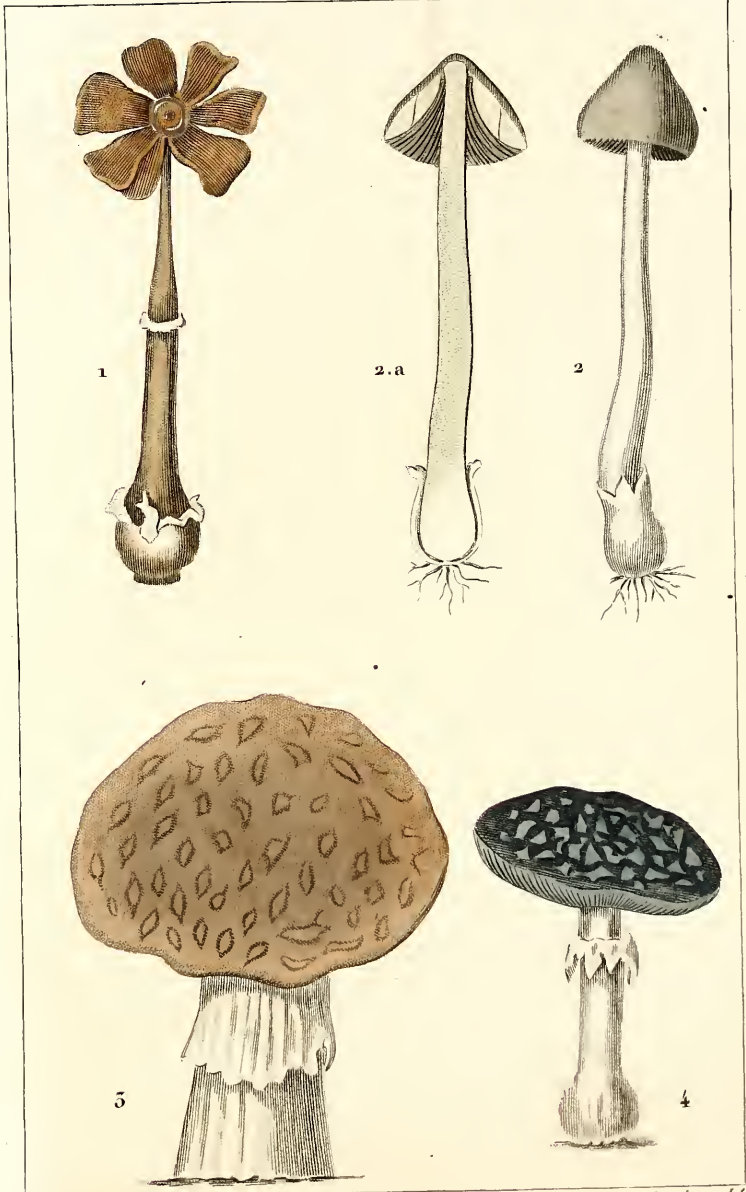
- | | | | | | | |
|---|---|--|---|-----|---|---|
| 1 | { | ORONGE cigüe blanche.
LILYTA bulbosa alba. (Pud.) | } | 5 | { | ORONGE cigüe verte.
LILYTA viridis. (Pud.) |
| 2 | { | ORONGE cigüe jaunâtre.
LILYTA citrina. (Pud.) | } | 3.a | } | Jeune individu. |
- 2.a. Id. avant son développement.



VÉGÉTAUX.

Acotylédons.

Tab. 21.

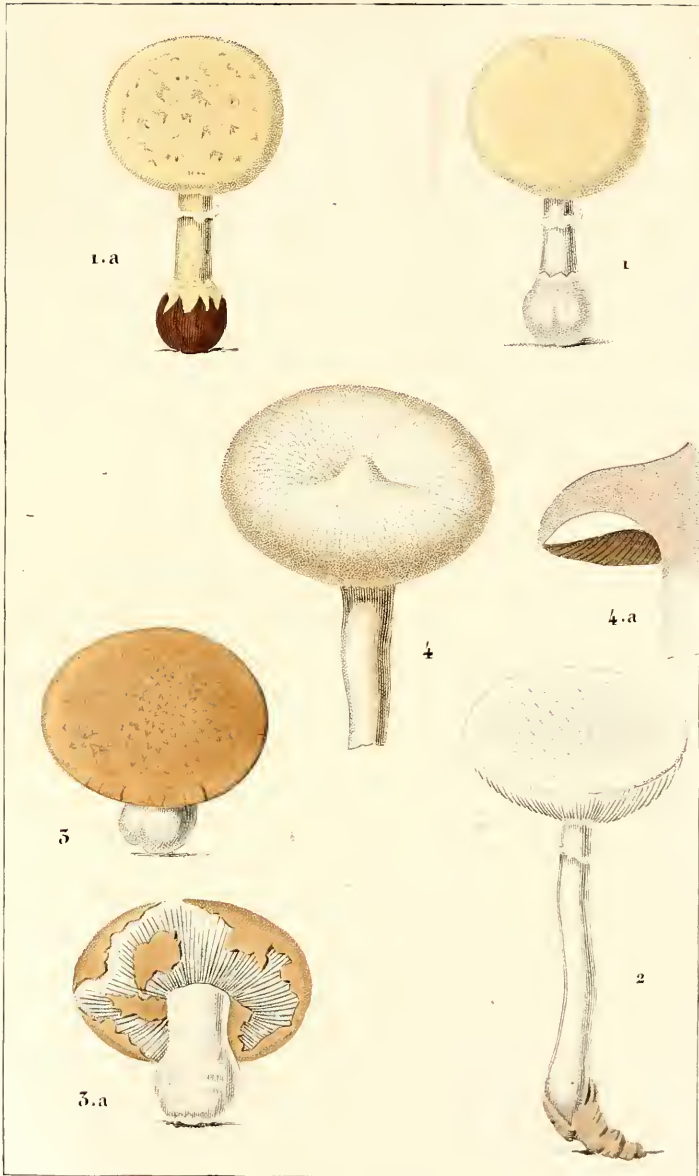


Boiss pins!

Champignons.

Louvier sculpt.

- | | | | | |
|----|---|--|---|---------------------------------------|
| 1. | { | ORONGE croix de malte. | } | ORONGE peaucière de picardie. |
| | | <i>HYPOPHILLUM crux melitensis (Paul.)</i> | | <i>HYPOPHILLUM pellitum. (Paul.)</i> |
| 2. | { | ORONGE souris. | } | ORONGE dartreuse. |
| | | <i>HYPOPHILLUM anguineum. (Paul.)</i> | | <i>HYPOPHILLUM maculatum. (Paul.)</i> |
- 2.a. *Id.* coupé verticalement.



Lapin del. Paris

Champignons. c.

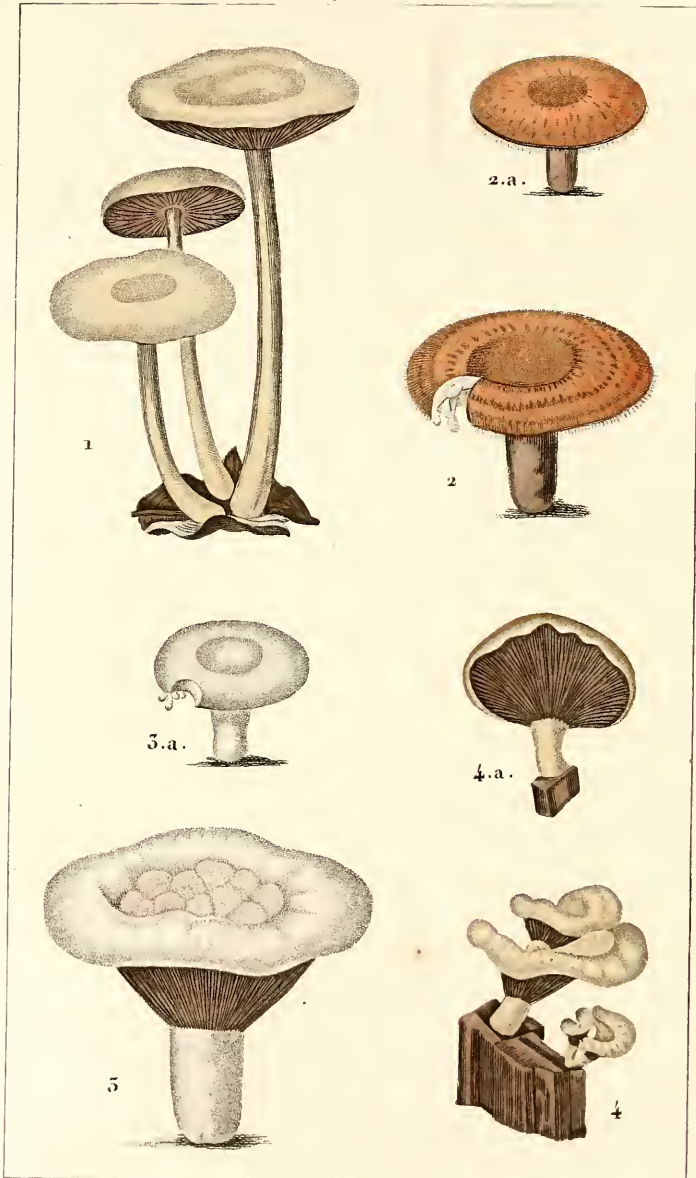
Léonard sculp.

- | | | | | | | | |
|----|---|---|---|----|---|--|---|
| 1. | { | ORONGE blanche ou citronnée.
<i>HYPOPHYLLUM albo-citrinum.</i> (Pant.) | } | 3. | { | ORONGE à rape.
<i>HYPOPHYLLUM rapula.</i> (Pant.) | } |
| | | 1.a. <i>Id.</i> plus âgée. | | | | 5.a. <i>Id.</i> vue en dessous. | |
| 2. | { | ORONGE à pointe de trois quart.
<i>HYPOPHYLLUM tricuspdatum.</i> (Pant.) | } | 4. | { | LAITEUX pointu rougeis ^{ant.}
<i>HYPOPHYLLUM pudibundum.</i> (Pant.) | } |
| | | | | | | 4.a. <i>Id.</i> coupe verticale. | |

VÉGÉTAUX.

Acotylédons.

Tab. 23.

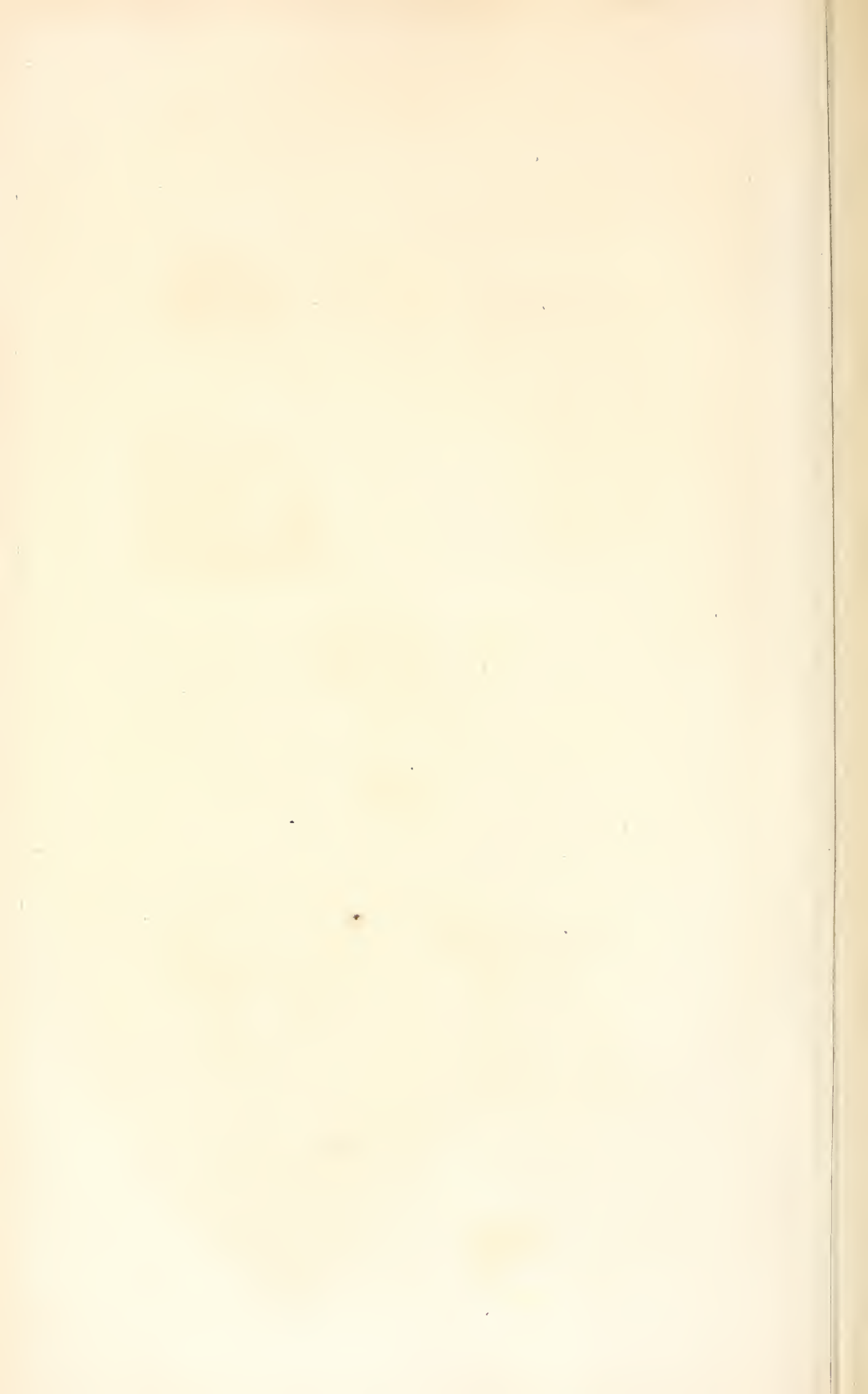


Surpin pinet.

Champignonc?

Deux sculpt.

- | | | | |
|----|-----------------------------|----|--|
| 1. | AGARIC brulant. | 3. | AGARIC âcre. |
| | AGARICUS urens. (Bull.) | | AGARICUS acris. (Bull.) 3.a. Jeune individu. |
| 2. | AGARIC pyrogale. | 4. | AGARIC styptique. |
| | AGARICUS pyrogalus. (Bull.) | | AGARICUS stypticus. (Bull.) |
| | 2.a. Jeune individu. | | 4.a. Individu ou en dessous. |



VÉGÉTAUX.

Ascoflédons.

Tab. 24.

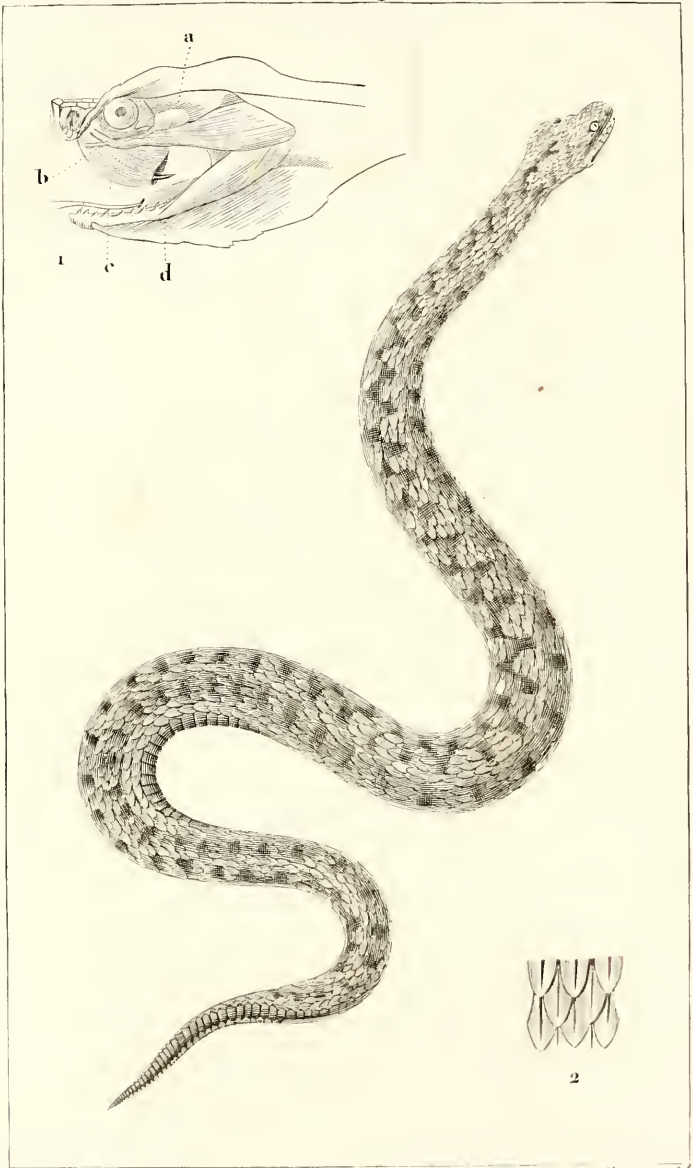


l'œuf pile pins!

Champignon?

Dien sculp!

- | | | | | | |
|--|---|------------------------------|-------------------------------|---|------------------------------------|
| 1. | { | AGARIC annulaire. | 5. | { | AGARIC meurtrier. |
| | | AGARICUS annularius. (Bull.) | | | AGARICUS necator. (Bull.) |
| 2. | { | AGARIC styptique. | 4. | { | AGARIC lacteux âcre. |
| | | AGARICUS stypticus. (Bull.) | | | AGARICUS lactifluus acris. (Bull.) |
| 2.a. Le même vu en dessus et en dessous. | | | 4.a. Le même moins développé. | | |



Membr. p. 181.

Pl. p. 181. sculpt.

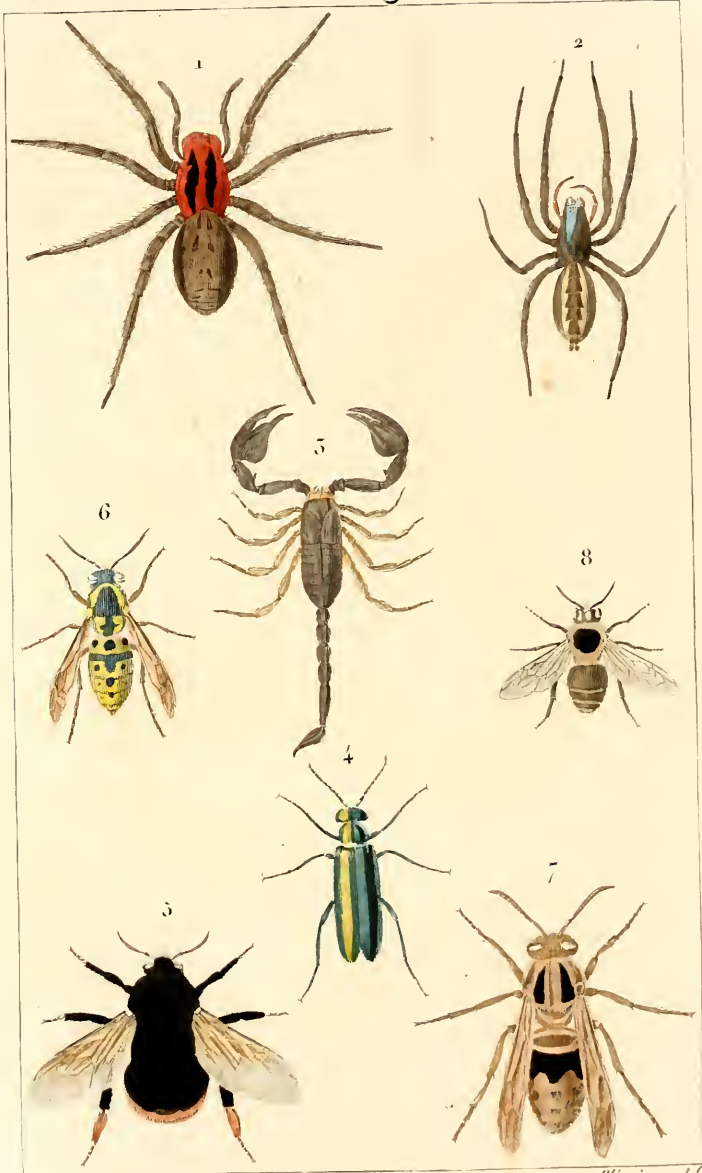
Cyphistion. c.

VIPÈRE commune.

COLUBER berus. (Lin.)

(1/5 Grand. nat.)

v. Tête vue de profil, de grandeur naturelle. *a.* Glande qui sécrète le fluide venimeux. *b.* Canal excréteur de la glande. *c.* Poche de la gencive contenant les dents maxillaires. *d.* Dent maxillaire en action.



Membr. pins!

Plex. pins sculp!

1. ARAIGNÉE tarentule. *Lycosa tarentula.* (Latr.)
2. ARAIGNÉE des caves. *Segestria cellaria.* (Latr.)
3. SCORPION d'Europe. *Scorpio Europæus.* (Lin.)
4. CANTHARIDE officinale. *Cantharis vesicatoria.* (Latr.)
5. BOURDON des pierres. *Bombus lapidarius.* (Latr.)
6. GUÊPE commune. *Vespa vulgaris.* (Lin.)
7. GUÊPE frelon. *Vespa crabro.* (Lin.)
8. ABEILLE domestique. *Apis mellifera.* (Lin.)



