

# 大將盛典

九

和書門		類	
二七八八二號	八五函	一九九冊	架

內閣文庫		和書類	
二七八八二號	八五函	一九九冊	架

內閣文庫	
番號	和 27882
冊數	199 (11)
函號	153 225



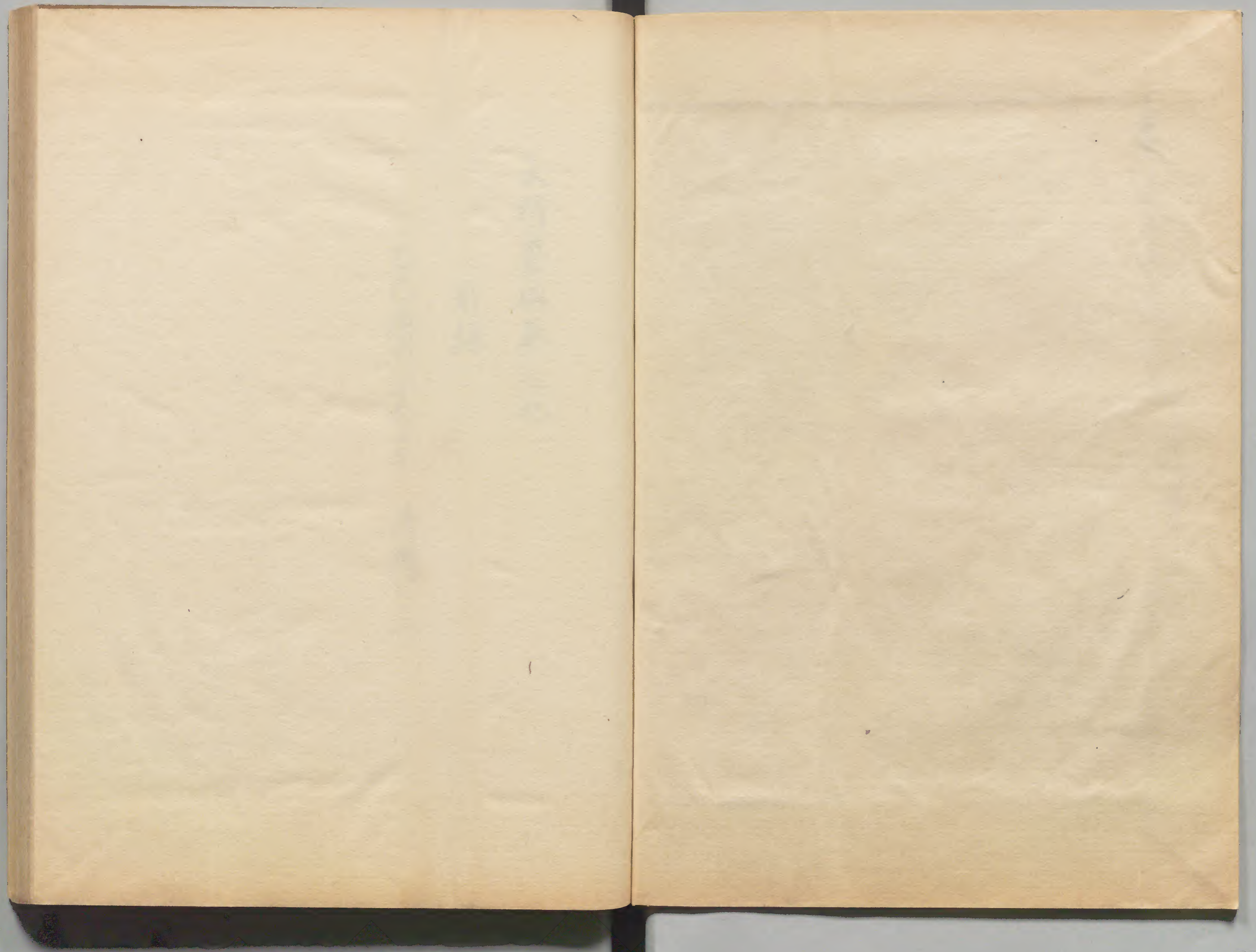
A 1 2 3 4 5 6 M 8 9 10 11 12 13 14 15 B 17 18 19

Kodak Gray Scale



© Kodak, 2007 TM: Kodak





大将盛典卷之九

目錄

一 乙巳總別小令系 大将之二

淺草文庫



大將盛典卷之九

○乙巳總州小令系 河將之二

享保十七乙巳年於小令日麻將之長正番元心得

書付

藤堂伊豆守組

瀧川久助

市岡半助

福垣清右衛門

仁賀保又四郎

那籠右三郎

井戸政之丞

走馬 織部

同 長田左九郎

秀堂伊豆守

二番 伊勢守組合

兼之房 握左  
花巻

森川主殿

松平伊勢守組

山田十太夫

水野右門

松平内記

本多九郎次

昭坂主計

走馬 小澤瀨左衛門

同 天野守官

安房大和子組

福生左門

別所民部

森川左衛門

三宅源次左衛門

官務又三郎

森 官内

安部式部

竹川右左衛門

柳澤八郎右衛門

石丸格六郎

水野左衛門

土屋左部彌助

永井左衛門

辺谷左衛門

小笠原頼母

按すりに正上甲組と  
すは西小姓組なり

二九方

保々敷負

牧野園茂

曾根孫左衛門

三馬 依田平次郎

牧野伊豫守組

三馬 三井系女

按すりに西役人百年孫西役人代と記すりに牧野伊豫守のち  
播磨守と改む享保八年二月西小姓組番取 余々々々々  
翌年十月西丸附とありまゝ西役人百年孫西丸附と西丸右書院  
四番組享保五年十月西小姓組とすゝと為 附五年組と西書  
院番とす 伊丹と我孫子にその書二九方とありまゝの以  
惇信院殿猶二丸 伊丹にその年六月西丸に 移序あり  
とすゝるあり西丸附とすゝとすゝも実二丸勤任とすゝ  
りゝゝかゝ記すゝとすゝのあり下再し系とす

松平伊勢守組

根来平八郎

曲淵五左衛門

箕見新左衛門

三枝年三序

内方在邊門

加藤年年内

三騎馬 梶川之々

北年伊勢守

右の内之騎馬は勅の充てられたる別

る由存し海邊騎馬押へたるは乞騎馬の充

右の順に由りて後右邊に之を振て其係防と存し

西蕃元平流の覺

河麻將の口面を供へたる集り場ありと云

河麻將海しり 河目通一行は騎馬上下小

性組方の初に書院番方を行行列におよ

河目通系は不道と云ふと先系は組隊元出

書院方と合二行人馬相立は是又先系應行

列たりて此は言傳人か附或人將將

寺人兼履取寺人右連下りて是服侍と云



西者野々之通仲乃々分志被忌用可  
中い子仁大橋近行行列吏分勝心次身て行爲若  
は是於市場番隊中并組隊は届りも不及い事  
一 市場を分海并途中を供々有かろく云々  
お懐し私て中身事

一 乞索の市番元も一同行列入は分二九方も  
之通てはお心得い事

一 世後役の市番元行列入は不及い事

一 於市場先病氣等なる行列難相勅以仁有  
は組合ひ組隊元上早々之を建は純時を仁  
除き之次は供思了繰上順立て中は此分組世  
活役の面々之相心得い事

一 行列立大橋之は相戒は市番存後及いし程  
難斗は市番之は枕灯持系は私て就は度細  
後を肝煎袋組隊元一市建い事

一 右の外は後々人数繰出に肝煎袋進持

序夜名号と清並一組分を人々世話役と  
して死出の番元と清並の事

三日

出書院  
組尚書

享保十七己巳年二月

出番元と中流の員

一 火令に命が堂伊豆より阿部玉雲より松平伊勢守名  
書付の杭建の小屋場有る由に万々名は場不

に 清成尚日明々七時集りて中流の箱枕灯  
為持する一組の番元散るに安し世話役は  
番元可成同道事

一 清成尚日小宮已坐り逃すり口附き人々の清成  
外に供に者不に連清成と明々の時お集り  
清成に良馬を給るに後三之重 清目身見  
有る 清立場と名為 成り良に清成名号  
万馬上に中一と番武行に並流麻将と

出場人数之所より其に裁けし事

一 所目見仕の落騎馬之場と糸の長行落と  
附の百姓と為持するの騎馬之場と落と  
附の百姓と為持するの落と  
附の百姓と為持するの落と

但右行落落には附の百姓と為持世任後

出番元之日に白人も附の面より面と  
お濟し

振て計りし

一 騎馬と出の出番元と之より分て伊豆と出雲と

伊勢と二人三切組合の面と其の面と  
番取と組とて心得し事

但出雲と組合一番伊豆と組合二番伊勢  
と組合三番と可心得し

一 組合と目下と報る事

出雲と組合報指皮房と黒伊豆と組合  
同く若菜伊勢と組合同く花巻

右の房と後麻系と本綿系なりし事

惟<sup>三</sup>倉分<sup>一</sup>の得<sup>二</sup>を能<sup>レ</sup>く<sup>レ</sup>出<sup>レ</sup>來<sup>レ</sup>ぬ<sup>一</sup>は公  
得<sup>レ</sup>の房<sup>三</sup>志<sup>二</sup>火<sup>一</sup>キノ<sup>二</sup>有<sup>レ</sup>て<sup>一</sup>就<sup>レ</sup>事<sup>一</sup>

一 河場<sup>三</sup>細<sup>二</sup>張<sup>一</sup>方<sup>一</sup>の 河<sup>三</sup>立<sup>二</sup>場<sup>一</sup> 河<sup>三</sup>右<sup>二</sup>方<sup>一</sup>細

と<sup>レ</sup>つ<sup>レ</sup>ま<sup>レ</sup>る<sup>レ</sup>四<sup>六</sup>十<sup>一</sup>間<sup>一</sup>先<sup>一</sup>の<sup>一</sup>番<sup>一</sup>の<sup>一</sup>組<sup>一</sup>合<sup>一</sup>騎<sup>一</sup>馬<sup>一</sup>立<sup>一</sup>武<sup>一</sup>番  
三<sup>一</sup>番<sup>一</sup>を<sup>一</sup>一<sup>一</sup>番<sup>一</sup>の<sup>一</sup>左<sup>一</sup>右<sup>一</sup>と<sup>レ</sup>り<sup>レ</sup>下<sup>レ</sup>り<sup>レ</sup>立<sup>一</sup>並<sup>一</sup>の<sup>一</sup>事<sup>一</sup>

一 初<sup>一</sup>の<sup>一</sup>麻<sup>一</sup>追<sup>一</sup>込<sup>一</sup>の<sup>一</sup>事<sup>一</sup> 河<sup>三</sup>前<sup>二</sup>の<sup>一</sup>白<sup>一</sup>布<sup>一</sup>振<sup>一</sup>の<sup>一</sup>事<sup>一</sup>

吏<sup>一</sup>と<sup>レ</sup>お<sup>レ</sup>志<sup>一</sup>鼻<sup>一</sup>系<sup>一</sup>組<sup>一</sup>隊<sup>一</sup>系<sup>一</sup>出<sup>一</sup>の<sup>一</sup>事<sup>一</sup>右<sup>一</sup>身<sup>一</sup>合<sup>一</sup>一<sup>一</sup>行<sup>一</sup>  
系<sup>一</sup>出<sup>一</sup>扱<sup>一</sup>馬<sup>一</sup>の<sup>一</sup>鼻<sup>一</sup>と<sup>レ</sup>掃<sup>一</sup>一<sup>一</sup>並<sup>一</sup>追<sup>一</sup>可<sup>一</sup>の<sup>一</sup>事<sup>一</sup>

河<sup>一</sup>目<sup>一</sup>通<sup>一</sup>和<sup>一</sup>有<sup>一</sup>の<sup>一</sup>事<sup>一</sup>河<sup>一</sup>下<sup>一</sup>と<sup>レ</sup>追<sup>一</sup>扱<sup>一</sup>因<sup>一</sup>の<sup>一</sup>事<sup>一</sup>入<sup>一</sup>の<sup>一</sup>事<sup>一</sup>  
發<sup>一</sup>免<sup>一</sup>角<sup>一</sup>鼻<sup>一</sup>系<sup>一</sup>組<sup>一</sup>隊<sup>一</sup>隨<sup>一</sup>の<sup>一</sup>事<sup>一</sup>系<sup>一</sup>出<sup>一</sup>の<sup>一</sup>事<sup>一</sup>河<sup>一</sup>下<sup>一</sup>の<sup>一</sup>事<sup>一</sup>

一 三<sup>一</sup>番<sup>一</sup>の<sup>一</sup>組<sup>一</sup>合<sup>一</sup>不<sup>一</sup>沙<sup>一</sup>系<sup>一</sup>出<sup>一</sup>の<sup>一</sup>事<sup>一</sup>河<sup>一</sup>下<sup>一</sup>武<sup>一</sup>番<sup>一</sup>の<sup>一</sup>組<sup>一</sup>合<sup>一</sup>騎<sup>一</sup>  
馬<sup>一</sup>立<sup>一</sup>並<sup>一</sup>の<sup>一</sup>事<sup>一</sup>河<sup>一</sup>下<sup>一</sup>武<sup>一</sup>番<sup>一</sup>の<sup>一</sup>組<sup>一</sup>合<sup>一</sup>騎<sup>一</sup>馬<sup>一</sup>立<sup>一</sup>の<sup>一</sup>事<sup>一</sup>

一 三<sup>一</sup>番<sup>一</sup>の<sup>一</sup>組<sup>一</sup>合<sup>一</sup>麻<sup>一</sup>追<sup>一</sup>鼻<sup>一</sup>系<sup>一</sup>組<sup>一</sup>隊<sup>一</sup>系<sup>一</sup>出<sup>一</sup>の<sup>一</sup>事<sup>一</sup>河<sup>一</sup>下<sup>一</sup>武<sup>一</sup>番<sup>一</sup>の<sup>一</sup>組<sup>一</sup>合<sup>一</sup>騎<sup>一</sup>  
馬<sup>一</sup>立<sup>一</sup>並<sup>一</sup>の<sup>一</sup>事<sup>一</sup>河<sup>一</sup>下<sup>一</sup>武<sup>一</sup>番<sup>一</sup>の<sup>一</sup>組<sup>一</sup>合<sup>一</sup>騎<sup>一</sup>馬<sup>一</sup>立<sup>一</sup>の<sup>一</sup>事<sup>一</sup>

一 武<sup>一</sup>番<sup>一</sup>の<sup>一</sup>組<sup>一</sup>合<sup>一</sup>麻<sup>一</sup>追<sup>一</sup>河<sup>一</sup>下<sup>一</sup>武<sup>一</sup>番<sup>一</sup>の<sup>一</sup>組<sup>一</sup>合<sup>一</sup>騎<sup>一</sup>馬<sup>一</sup>立<sup>一</sup>の<sup>一</sup>事<sup>一</sup>  
河<sup>一</sup>下<sup>一</sup>武<sup>一</sup>番<sup>一</sup>の<sup>一</sup>組<sup>一</sup>合<sup>一</sup>騎<sup>一</sup>馬<sup>一</sup>立<sup>一</sup>の<sup>一</sup>事<sup>一</sup>

一 三番 袂合麻退行 宗房 一 宗房 右 通 三番 宗初  
立 不 上 門 取 騎 馬 立 下 事

右 通 順 録 騎 馬 立 下 事

一 細 麻 撒 下 山 芒 同 之 宗 法 者 八 突 角 山  
抵 之 河 山 大 勢 込 合 宗 突 角 山 伏 之 多 事

一 淺 之 朝 之 事 一 不 中 山 麻 突 一 中 程 成 山 而  
朝 之 事 一 不 中 山 在 朝 系 舟 座 散 不 中 山 抵 之 河 山 事

一 忠 壯 組 方 志 河 右 一 方 騎 馬 麻 退 來 山 之 支 出

番 一 回 宗 合 山 而 退 山 事

一 麻 之 抵 子 次 牙 一 方 山 成 大 退 山 事

一 淺 之 不 身 之 多 朝 及 之 多 法 丈 丈 竹 柄 合 具 何

不 淺 之 身 之 不 中 山 抵 之 免 角 同 立 不 中 山 抵 之 可

波 山 誰 抵 河 之 形 舟 一 中 山 湯 麻 將 海 山 之 騎 馬

押 之 事 一 宗 組 之 方 出 山 世 法 役 一 由 番 元 行

淺 河 一 中 山 事

一 湯 名 之 抵 山 本 礼 波 將 系 突 角 山 麻 附 一 中 山 事

一世後役之由番元迄之由番之付録之集之世後追之由  
西之寄之返之事

一 是之寄之由役人中之一不立之在之各須列紙之通  
之心得之知方之候之於市場之由事

一 市麻物之支方末之九日之由來之由寄之由事

三月

由書院之由書林系  
其不藏之由書

享保十七乙巳年三月

少令市麻將

市成之由市追拭騎馬

白井

島田

大岡

酒井

本間

久松

川勝

酒井 依、 長田 石河 稻垣 小澤 天方

梶川 長田 城 三升 依田 依橋 堀 鈴木

出書院

大久保

稻葉

松前

藤城

出書院  
組出書

享保十七乙巳年三月

小金

左備

造系白

三番組合

七波八左邊の組合

奥之丸格六七人

左備

造系黄

三番組合

出徒氏

向井兵庫

佐々又四郎

出使番

酒井小平次

頭取

とふ系

口



庄徒氏  
川勝之税

庄小姓組  
仁成用防之組

神尾伊織

庄書院

酒井日白之組

酒井主水

庄小姓組

石川丹波之組

長田若五郎

庄組

菅沼辰五郎

庄書院

松浦出雲之組

山田主計

庄

酒井能伊之組

進若平八郎

庄組

萩原之丞

二九方

庄書院

若我周防之組

若殿若助

庄組

猪飼半三郎

庄

安房守之組

清色忠次郎

庄使者

大久保長安

17

綿桑式部

庄徒取

松前之馬

17

長武伊織

押

右備

後系

武備組合

頭取

庄小宛戶

佐野伊右衛門

庄目付

福垣求馬

庄書院

庄田善後寺組

佐橋左門

庄小村組

庄長堂伊豆寺組

城織部

庄口組

長田庄九郎

庄目

庄阿部正雲寺組

塔求馬

系系

市小姓組

松平伊勢守組

日組  
梶川三之丞

日組

小澤瀨之清

日組

天方安官

同

安房大和守組

日組  
島田基五郎

日組

大岡右左

同

大屋玄助少輔組

依田平次郎

二九

赤性組

酒井玄左衛門組

日組  
本間半五郎

日組

日組  
鈴木頼母

日組

日組  
久松市十郎

日組

酒井市之丞

同

牧野伊藤守組

三井宗女

押

正徒氏

石河庄之助

古備

淺原某

田番

新番氏

清部外礼

新市番元之方相勤以儀ハ市場廣之人數少

付追而儀ニ相加リ申ム

古田並之騎馬初之場所月換也

此内二九方八人夫久保能濟了及今指人云此出

右之内有番女之騎ハ三月八日因要芝乃於正徒分有之也  
正徒院中今正徒組女ハ今月之撰出ナリ也

大河内孫某氏

日根野持之氏

東條十右衛門

服部庄之氏

綿垣清右衛門

馬場之原九郎門

白代り

惣務馬六組

古書院方

寺番

松平新平

松平内記

淡色内記

組次

酒并日向寺

三枝在之清

鞆色淡黄

右附務馬三拾餘騎

武番

松浦出雲守

組次

三宅惣九郎

鞆色白

右附務馬同前

三番

組次

酒并紀伊守

戸田外記

鞆色黄

右附騎馬同布

由小性組方

三番

共取

阿部忠實方

小笠原右馬

鞆色黒

右附騎馬同布

武番

共取

高堂伊豆方

林原庄五郎

鞆色より

右附騎馬同布

三番

共取

松平伊勢方

津村川之殿

鞆色花色

右附騎馬同布

六組合元武百騎

右支店番細隙左右之立並須保三左右武組六番

三麻迫中山西麻將海山の騎馬押行列支店  
番武約三子壽大橋之

右之序

正用弼

世活役押判刑ノ元

土屋之評少輔

京極之行

進 轟之序

仁本用防之組

弓削田源七郎

酒井日向之組

堀 嘉之清

秋元隼人之組

柴田久五郎

石川丹波之組

依野守右衛門

牧浦出雲之組

渡邊之新之丞

酒井紀伊之組

田村又四郎

内巻織布之組

小條 友女

戸田若狭之組

小川長九郎

按すくはりの四終く大由  
昔此事をえんふくあり

高堂伊豆守組

長田令左衛門

近者澄路守組

永井杉八郎

阿部出雲守組

諏訪守右衛門

土原五郎少輔組

堀又十郎

松平伊能守組

朝比奈清右衛門

安房大和守組

加茂傳八郎

令田用防守組

佐々源左衛門

馬麻將市小性組  
市組合  
並騎馬押

順立人数

一番出雲組合

兼房権左衛門

小若伊右衛門

阿部出雲守組

長埴市守右衛門

別所内亮守

竹内之能左衛門

曲淵市守右衛門



松桂之石邊

戸田若狭守記  
三好盛物

赤井宗之序

馬場三郎左衛門

朝比奈百助

富永平助

木村新義

佐橋左八

近藤澄路守組

今田新左衛門

安房久吉序

松平多富

松平新平

新見若四郎

野山源十郎

栗原平十郎

新見源八郎

二九方

能勢助十郎

令田園防子組

酒井之丞

戸田八郎多清

大久保兵九郎

黒田源之丞

酒井共之丞子組

本間半之丞

鈴木頼母

久松市十郎

阿部出雲守子組

源房源十郎

蜂屋貞之丞

山中八郎

鈴木源亮衛

堀求馬

阿部出雲守

二番伊豆守總合

兼房権左衛門英色

柳原左馬守

考愛伊豆守也

山田持次序

大倉守右衛門

三洲官内

神保屋左衛門

万年佐左衛門

小堀之水

令国周防守也

川勝勘次

丹羽采女

源色内記

神尾市左衛門

大久保森六郎

安考大和守也

白坂之水

中務侍左序

大島采女

星合伊左衛門

花村屋右衛門

同官新三序

近江新三序

足野孫八序

小倉重四序

小野助五序

島田長吉序

同 甚吉序

大是右道

酒井孝右三郎

考堂伊豆守

瀧川久助

市是半次

綿垣清右衛門

仁加保又四序

都筑居三序

井戸政之丞

城織部

長岡左序

藤堂伊豆守

三番伊勢守兼合 兼之房 権左衛門 亮

森川之尉

松平伊勢守兼

正田清大吏

水野左門

松平内記

本多九郎次

昭坂之計

小澤瀬之清

天方每官

安房天和守兼

稲生左門

別所民部

森川之左衛門

三宅河三之清

官崎又三郎

森官内

安藤式部

竹内昌之助

柳澤八重郎

石丸松六郎

水野庄介

永井茂之助

土屋之部補組

二九方

迫友志左衛門

保々敏貞

山本原頼母

牧村周茂

芳根孫右衛門

依田平次郎

牧野伊藤之部

三井宗女

松平伊勢守

曲淵五右衛門

根来平八郎

真新在道

三枝平三郎

内藤九右

加茂平内

梶川三之丞

松平伊勢守

右 河成之丞退城

神原某所

藏尚書

享保十乙巳年三月

小令河猪将三付諸組羽織目下覚

田付四郎兵衛組

河立場庄先赤之方三里餘麻出口薩摩心三在

左四番子相勤心

拾分月玉かゝ不残為打中心

一羽織

合原赤襟  
模柳六布遠心

共力五人  
右子共五人

一羽織

一統赤緋大筋  
紋四目結

同心 拾八人

市役羽織名爲く市産山而取扱發仕山有和自  
分多式拾人羽織中付用爲供

合式拾五人

外式人式番子  
私石連山

右市身見市合薩摩心三石出山薩摩心三官子  
目官三新式拾五官三令人宛式拾五人立並  
案内市産山而打始麻進三返考後三志市細

先ト集り中山清立場清方中野牧送井村  
番二番子三石立山

一羽織

地黄色紋黒  
四ッ目結

田舟四郎玄清  
毛色水青馬

一羽織

模振前ニ書  
出山通

同心 式人

私儀馬去近不清同障り等三立山前山月ト石  
並告立三石成清立場清方二番子一内黒法堂  
一物中合同式人拾五式一廉身拭次才爲打  
中山而取相張中山右薩摩心ト遣山私組共力同



心打芳来一不集り 還淨く衣出網先

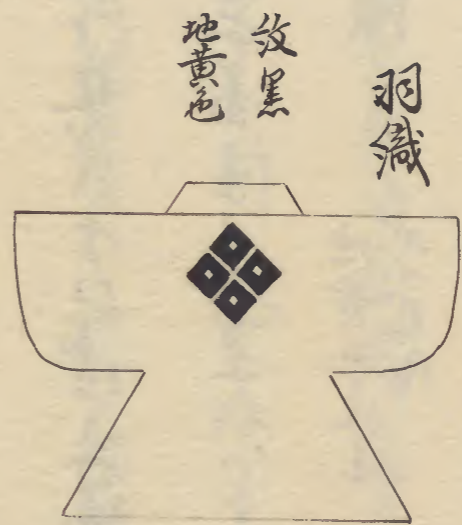
百姓勢子と押死左い私儀を痛市座し而之方

欠之殺仕辰兼而中上並い舟堂く助中合二番

子内死左い以上

六月

田付四郎左衛門



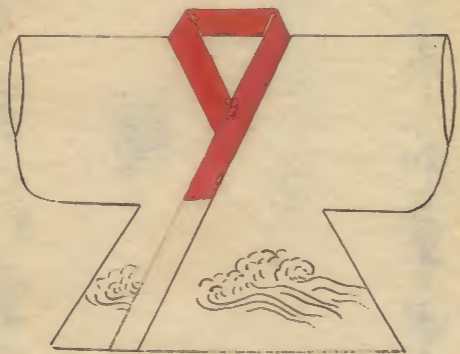
羽織

故黒

地黄色

田付四郎左衛門

羽織



共刀

合平襟赤

地色模振ハ

面々相透

中い

羽織



同心

赤黒

縦筋

四目括

下書反濃紙

枚原のたけし

切し命徳い

此通繪景度子由目い

纏之覺

佐木之平九郎

令正自結下程之能黃經紗業經紗切割

典力目下

白地袖口方黑之疋貫並

典力七人  
同心二十五人

纏

同舟主馬

上令測深車前草中浪之龍下令之廣斗

典力目下

袖口幅立系下黃

典力六七人  
同心二十五人

纏

細井佐次右衛門

致所令之方五ノ角ノ月之波所喰黒ノ下浪

典力目下

袖口之際下近幅之寸指白

典力六七人  
同心二十五人

纏

令ノ壺子串浪下浪ノ切刻

仙波七郎九遠

共力目下

共力六七人  
同心二十人

白地ニ黒キノ條並有

纏

牧野八大丈

上令ノ至中浪ニテ丸ノ内ニテ少面ノ浪切刻

共力目下

地ノ木綿支袖生幅宛白黒不為

共力八人  
同心四十五人

纏

山川安九遠

浪砂令袋令繩ニテ口成結浪切刻

共力目下

共力五人  
同心十八人

波半幅白ク黒ク之形内外共

纏

梶 四郎左衛門

令水次下程之能之切割

白地之横之赤船二ツ

纒

白熊程之能輪遠

神口之白地之大ノ字

共力目下

共力六七人  
同心二十人

大井新右衛門

共力目下

共力六七人  
同心二十人

右八人由孫炮方是之自令孫炮為市ナシ

津弓方四人

此組と五挺宛其許より同心を遣は

纒

戸門之元徳門

白毛枚形ノ下程之能切下ケ

白毛油之白及綿之能横之ニナシ

共力目下

共力八人  
同心二十八人

纏

朝倉甚十郎

令ノ丸籠上ニ寶珠下ニ



銀冊六枚

共力同帛

木綿白地赤十字星

共力六七人  
同心二十五人

纏

窪田勘右衛門

丸ノ内ニ柏並洋提ノ緋下ニ令ノ磨汁

袖白黒の鳥

共力同帛  
共力六七人  
同心二十五人

纏

逸見源左衛門

令ノ袷形浪ノ角取紙二反下腰黒縁取馬連

共力同帛

鹿木綿半袖之第一通ノ黒馬乘明之袷黒礼星

共力八人  
同心二十五人

一 出馬方人方々者楯市組法炮同公五人此由約束一通  
 江遠一、下下此者組同公、後羽織黒地、蓮、白花蓮  
 批者紋附在左、何、後羽織黒、世浪紋付、  
 一 専馬度、中、各花、法炮同公、挺宛可糸、音法、  
 若、前同公、六人、立、留、提、死、在、  
 不、筒、

享保十乙巳年十二月廿日、大目付市目付市使番、達、

小令、市本、少、倉、場、可、信、取、仁、向、より、姓名、明朝、

近、内、出、書、出、可、成、

- 一 諸役人竹柄、法勝、少、才、為、持、（若、馬、
- 上、者、計、口、附、者、為、持、（若、
- 一 松、戸、為、法、（若、馬、

二月

小令、中、野、牧、市、麻、將、（若、市、弓、組、

小野、法、（若、

朝、倉、志、十、序

右方人上軍法也之助組相加

戸川在場

窪田在場

邊見在場

右方人上軍法也之助組相加

右通中合並以上

二月

纏

九月三日相違は降程  
緋下合々一廣斗

窪田在場

袖白黒之為

共力目下

依津向山麻退出殊炮打取立場之方上麻系分右

組上殊炮同公上人相加先相尋同心等

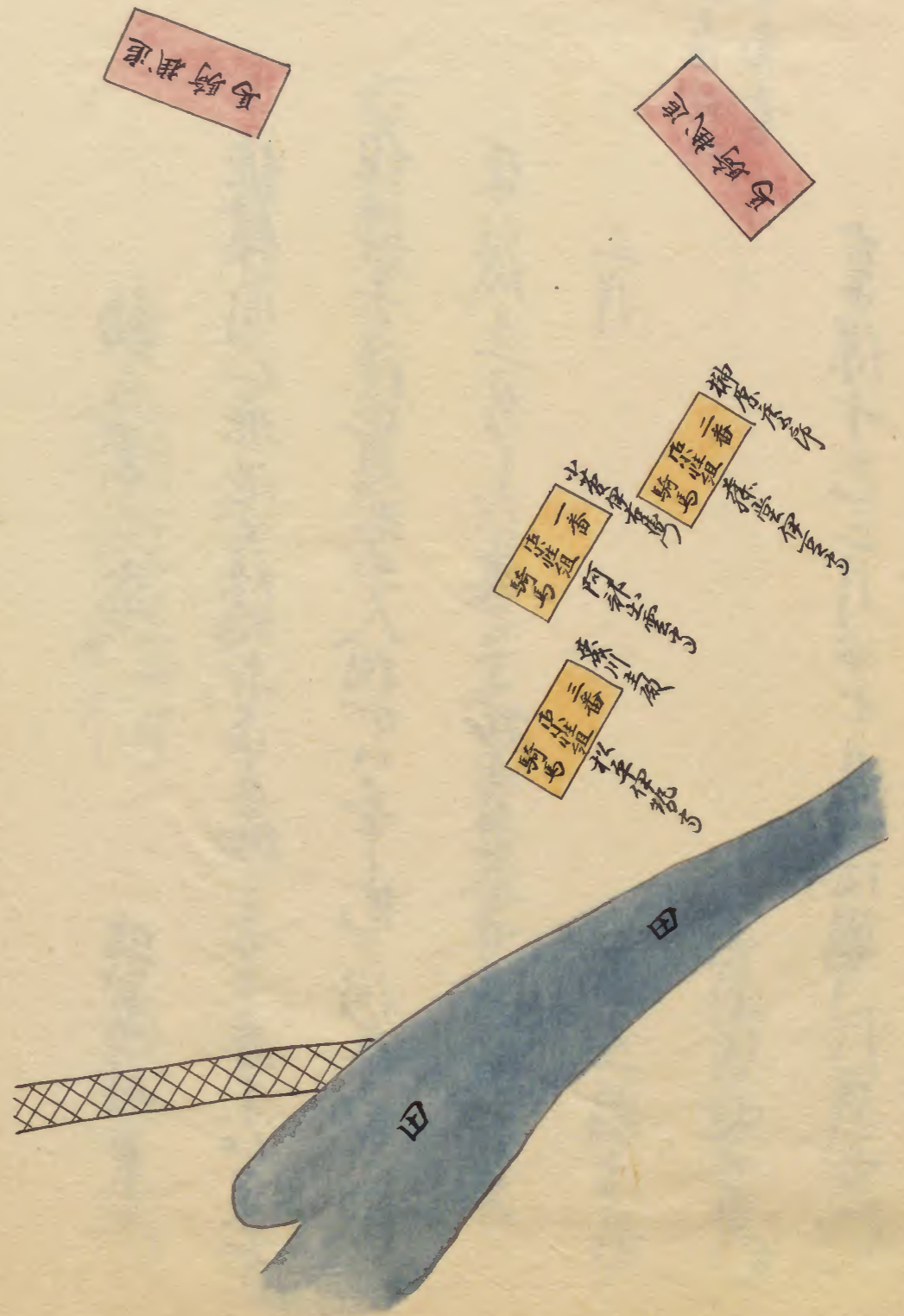
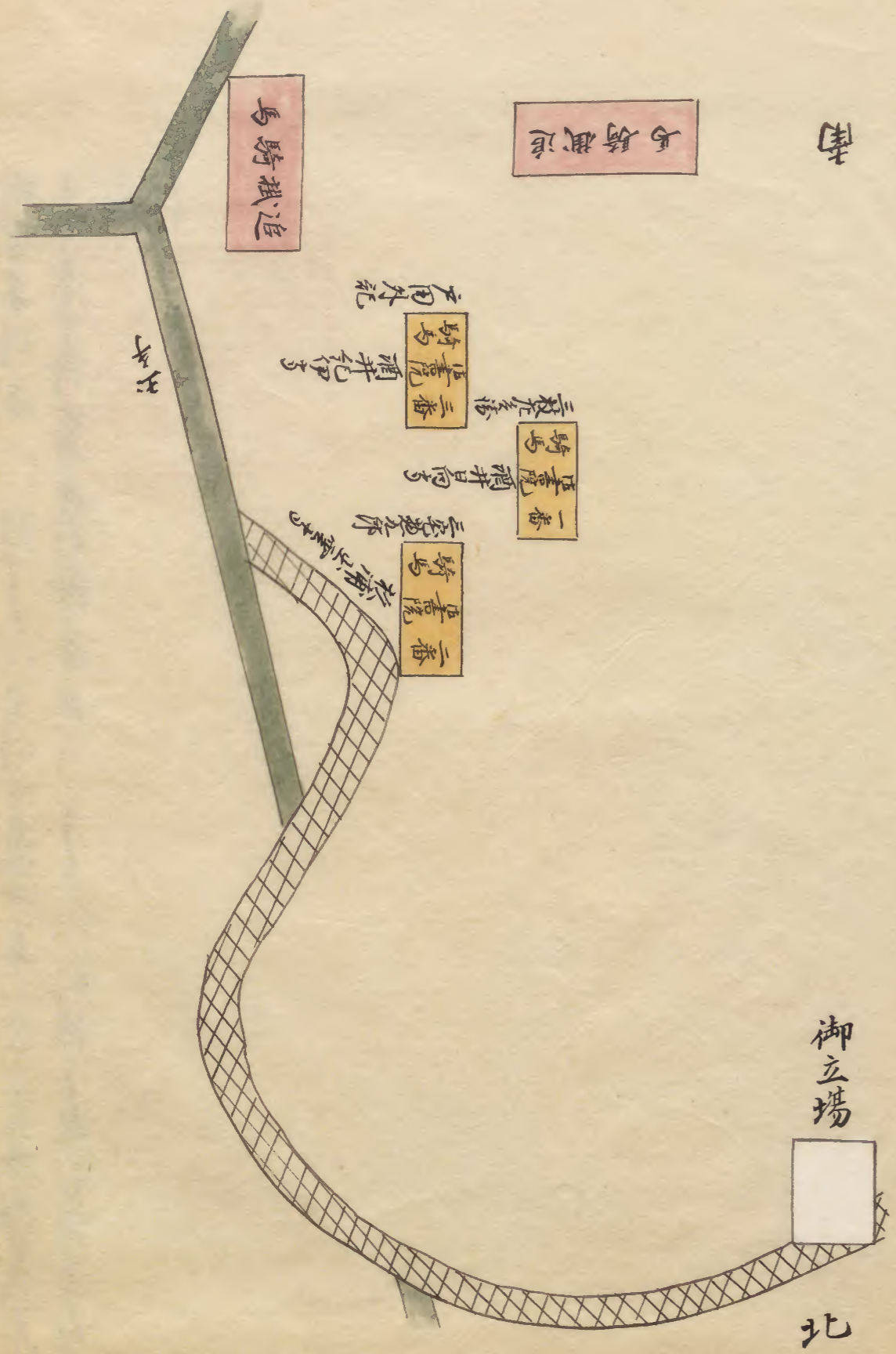
束儀之方之式支大之托子見合可存儀之支

二月

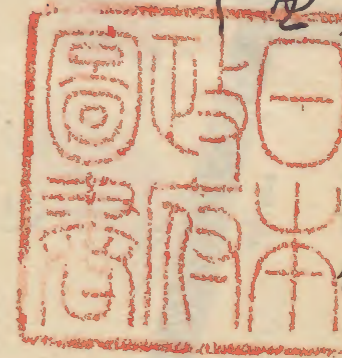
以上殊炮  
方角書

享保十己三月廿七日下午総國

小令原所麻將騎馬立繪圖







柳原某所藏 ○按すゝに自傳享保十年小令原出場繪巻同年  
小令原中野牧正麻將繪巻ありゝゝに列帳し収む儀とす今

