

信府統記

			和書門類
二九六六號	一二〇函	一三架	三三冊

庫文閣内		和書
五函	元一三三號	三三冊
一八架		

内閣文庫		
番號	和	29166
冊數	33	( 27 )
函號	174	213



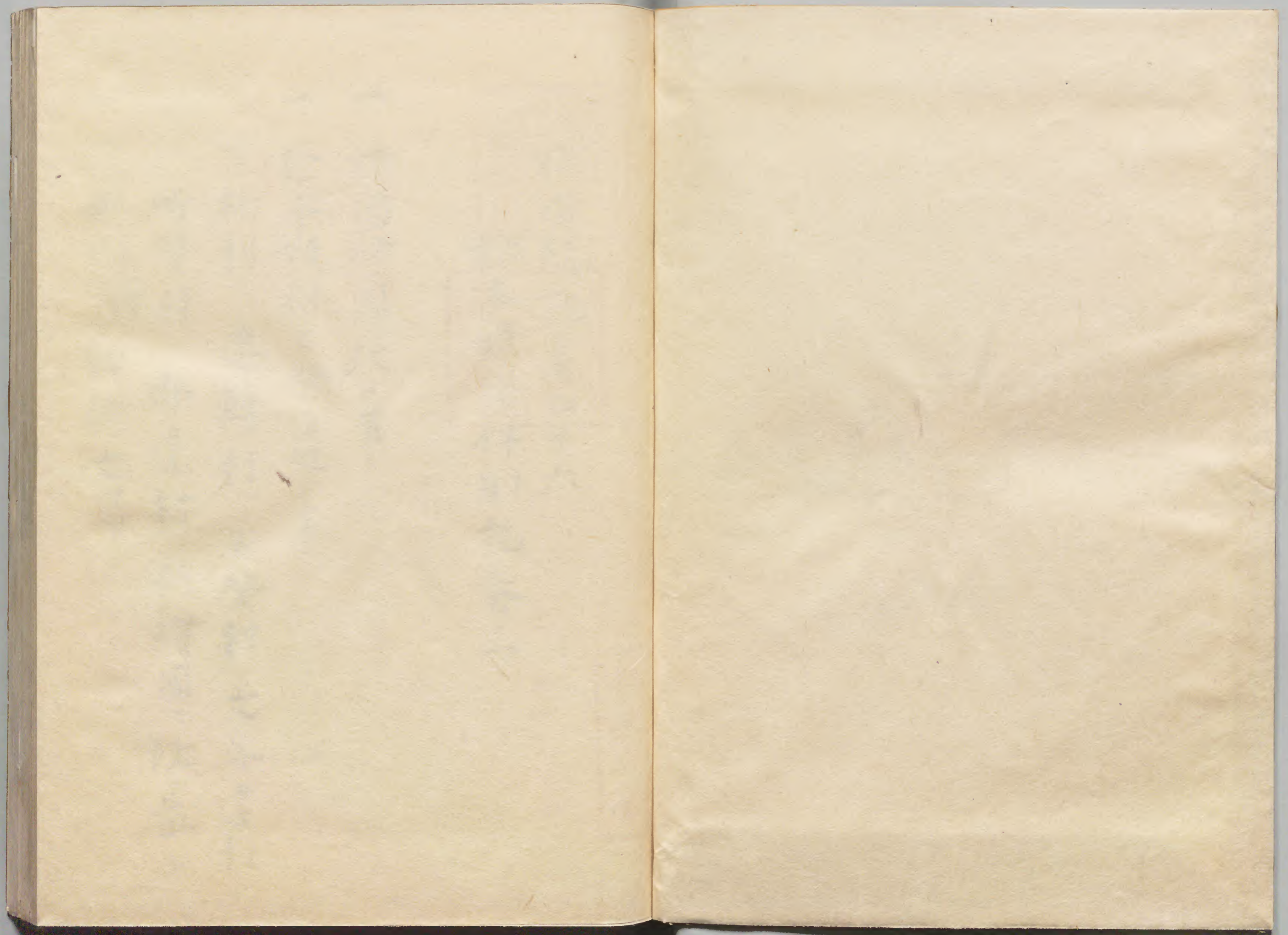
A 1 2 3 4 5 6 M 8 9 10 11 12 13 14 15 B 17 18 19

Kodak Gray Scale



© Kodak, 2007 TM: Kodak







松本領諸件別記卷二

統記第二十六



朽木文庫

内一〇九四五號

一 諸國繪圖政ノ事

一 松本領村々替違ノ事

新村 退轉村 名替村 文字違村

所替村 郡違村 新繪圖 改載

山川 附 諸證文寫

一兩郡橋敷並通敷

信府統記第二十六

松本領諸件別記卷二

諸國繪圖改之事

凡官庫、納之所、國々ノ繪圖ハ

大猷院殿ノ御代正保二乙年、諸國ハ

命セラレテ改メ正ニ悉ク官庫ニ納メラレ

ニ後五十餘年ヲ經テ

常憲院殿ノ御代ニ至リテ元禄十乙丁年

再国繪圖改ノコト國々へ命セラレシ中ニ  
信濃國中ノ圖ヲハ同國ノ城主直田伊豆守  
信房仙石越前守政明松平遠江守忠喬ト  
忠直公ト四人ニ命セラレテ同年閏二月四日  
右四人ノ留守居役タル者共評定所へカ  
呼ハレ仙石伯耆守ヲ以テ 仰渡サル  
一公儀ヨリ 仰付ラレシ国繪圖大奉行ハ  
永井伊賀守尚康 井上大和守正定テ

仙石伯耆守久尚

川口攝津守

井戸對馬守

一公儀ヨリ 国繪圖小屋建テ置カレ役人等  
ヲ定メラレ 国々ノ 繪圖仕方丹意窺等ヲ  
幸トラシム

一國繪圖見合セノタメ 正保年中ニ改メラレシ  
古圖ヲ借シ渡サル  
一此時国々ノ 圖ハ各其所ノ諸城主へ命セラ

上雖上河内武藏相摸安房上總但豆  
佐渡飛彈隱岐ノ九ヶ国ハ御勘定方并  
御代官中へ 仰付ラレシナリ

一右仙石伯耆守ヲ以テ 仰渡サレシ中ノ領  
分功ノ繪圖山河共ニ古圖違ヒシ所ヲ審判  
改替ヘ記ヌヘキ旨アリ又國中領主ノ地  
入り交リシ所ハ書付テ以テ役人ヘ達スル  
公義ヨリ其領主へ各 仰付ラレ其領々

ノ圖ヲ記サシム四人ノ渡ナルベキ由ナリ又新  
繪圖成就ノ後鄉村ノ帳面ヲ添テ指シ上  
ヘシ事テ意得ルベキ旨 命セラレシナリ  
一信濃国圖譜取ノ割

松代城主真田伊豆守請取ハ  
御代官所高谷太兵衛支配四万三千  
五百三十石ノ地  
戸隠領十石ノ地

善光寺領千石人地

諏訪安藝守領地三万石

堀長門守領地一万石

忠直公請取

丹藤丹後守領地三万石

堀大和守領地二万石

遠藤宮内領地五千石

宮崎隼人領地三千石

山村甚兵衛領地三千石

知久伊左衛門領地二千七百石

座光寺勘左衛門領地千十石

知久七郎兵衛領地三百石

座光寺作左衛門領地三百石

小笠原鞞負領地十石

宮崎助作領地三百二十石

御代官所千村平右衛門支配四千八百九十石

御代官所万年三左衛門支配七千五

十石

松平遠江守請取此時遠江守ハ

飯山城至千五百石

松平摺津守領地三万石

板倉甲斐守領地三万石

板倉頼母領地二万石

仙石越前守請取此時越前守ハ

上田ノ城三ナリ

甲府殿領五万石

石川美作守領地二万石

松平半左衛門領地五千石

仙石采女領地二千石



一 国圖分間ハ一里六寸ノ積リニ作ルベキ昔  
仰渡サレ一里塚其所々ニカレテ記ス但シ国々  
三十六町ヲ一里ト定ムトモ或ハ其国ノ  
古例トシテ長短アル所少カラズ都テ古  
繪圖ニ記スル一里塚ノ所ヲ改メス載セ記ス  
ハキ上日ナリ

一 国圖村形枝村ノ分其所ニ書入ベシ但シ村  
形豎横ナリカヘテナリトモ記スベシ或ハ村

形迫ル所ハ少シハエリ合セ枝村方角大  
低違ナルヤツニ記スヘシ枝村家數二十五六  
軒マテハ書キ載スル及ニス三十軒ニ及ベル  
枝村ハ悉ク著ハシ記スヘシトナリ  
村ノ名コレナク石高分リコレ有ル地ハ松本領  
ノ分ヲハ松本ハカト記シ置クベシトナリ  
一 新川新道新村又ハ新池沼等ハ悉ク改メ  
記スベシトナリ但シ古來ノ川筋違ヘル所少

ツノコトハ古圖ノ通コトヲ記スベシ大ニ替レ  
ル所ヲハ改載スヘキ昔ナリ新道モ押シ  
立テタル通路ハ載セ記スヘシト云ヘモ勢子  
道ノ分明ナラズル類ハ記スモ及改テナリ  
一新田開發ノ村又ハ本村ヨリ切ヒロケタル田地  
ノ石高并見出シノ地ハ領主不意ニ分セテ  
書キ著ハスヘシ本田石高ハカリ書キ上リ  
ベキモ其所ノ領主ニ任セラルル上計ナリ

- 一 往還ノ道路ハ国境ヨリ国境ニテ 道程幾  
里ト改メ古圖ノ違アラハコレヲ正シテ一定セ  
ル道程ヲ新圖ニ載セ記スヘキ昔ナリ
- 一 古來ヨリ有來レル村ノ内退轉セル所ノ田  
地他ノ村へ配分シテ耕作スト云フトモ先  
規ノ村ノ石高トモコレヲ記スベシトナリ
- 一 右ノ趣 公命ニ依テ信州ノ国圖ヲ正シ  
書シ元禄十四辛酉年九月出来テ官廢

指シ上ケラレシナリ 猶田圖ノ諸品記録

等別ノ松本城ノ府庫ノコトアリ悉ク

記ス及ハス

...

...

...

...

...

松本城

...

...

...

...

...

...

...

松本領

新村

退轉村

名替村

文字邊村

所替村

郡邊村

新繪圖、改載山川

附諸證文ノ寫

安曇郡 新村六十二

外高十三村五

一上野組

丸田村

北奈村

大久保村

田屋村 中村 寺家村 花見村

古正保年中 田繪圖ハ石ノ七ケ村ノ地ヲハカスル寺  
家村トハカリ 記セル處ニ元禄年中 御改田繪圖ハ  
寺家村ノ高ノ新切ヲ加ヘ七ケ村ト別レル故規ノ上ニテ  
新村形ヲ 載其各ヲ 記セリ 下ノ村々モコレニ準ス組々  
ヨリ出セル 證文ハ下ニ見ヘタリ

一 長尾與 野沢村

此村古繪圖長尾ニ木村トケ村  
記セリ 新繪圖ニケ村ト分ル

一 日市場村 七日市場村

此ニケ村ニ木村ノ分レテ故改田  
繪圖ハニ木村ト記セルナリ

一 下堀金村 岩原村

此ニケ村古繪圖堀金村ト記セリ新  
繪圖上堀金下堀金岩原ニケ村ト別ル

中堀村 小田多井村 住吉村

一 成相與 成相町村 上鳥羽村

此村古繪圖鳥羽村トケ村  
記セリ 新繪圖上下別ル 飯田村  
枝郷ナリ

一 高松村 青嶋村 下村 北方村

此四ケ村古繪圖大飼村トケ村  
記セリ 新繪圖五ケ村ト別ル

一 北中村 大飼丁村 大飼新田村

此村古繪圖南中村トケ村  
記セリ 新繪圖ニケ村ト別ル

一 松川與 富田村 古厩村

此村古繪圖鼠穴村トケ村  
記セリ 新繪圖ニケ村ト別ル

神戸村 松川村ノ  
枝郷ナリ

下一本木村 此村古繪圖  
一本木村ノ記

エリ新繪圖  
上下、別ル

一 池田與 荻原新田村 荻原村ノ  
枝郷ナリ 正科村

中嶋村 半在家村 宮本入作分 山寺村

堀内村 相道寺村 花見村 中村

寺村 此拾ケ村古繪圖、池田所上ケ村記セリ  
右拾ケ村別レテ 池田所村共、拾ケ村ナリ 新繪圖

峯方村 此村古繪圖、日岐峯方村一ケ村記セリ  
二ケ村別今高日岐村ハ付峯方村新田高天別ル 新繪圖

丹録新田村 青木新田村 嶋新田村 土高村

一 大町與 大塚村 大平村ノ  
枝郷ナリ 切久保村

大平村ノ  
枝郷ナリ 野平村 舟場村ノ  
枝郷ナリ

切明村 大鹽村ノ  
枝郷ナリ 高根新田村 大町村ノ  
枝郷ナリ

細野村 沓渡村ノ  
枝郷ナリ 堀内村 此村古繪圖、飯田  
村上ケ村ノ記セリ

新繪圖、  
ニケ村別ル 野平村 飯田村ノ  
枝郷ナリ 大出村

飯田村ノ  
枝郷ナリ 峯方村 飯田村ノ  
枝郷ナリ

深沢空上村 飯林村ノ  
枝郷ナリ 深原村 中谷村

此ニケ村古繪圖、東十谷村ノ記セリ  
新繪圖、ニケ村別ル

石坂村 大綱村

此ニケ打古繪圖來馬村ト  
記セリ新繪圖ニケ村ト列ル

鹽嶋新田村

鹽嶋村ノ  
枝郷ナリ

相川村

新行新田村

捨平村 加藏新田村

駒沢村

戸土村

土谷中谷  
兩村ノ内

中俣村

土谷中谷  
兩村ノ内

押廻村

土谷中谷  
兩村ノ内

横川村

土谷中谷  
兩村ノ内

退轉村三

一 松川與南原村

此村古繪圖、高付記セリ當時  
此村ノ名コレナク高ハ新屋村ハ

今付定規ノ上村形  
新繪圖ニ除ク

一 穂高與具梅村

此村古郷帳、橋爪村具梅村ト  
二名ト記セリ當時具梅ノ村

居コレナリ高ハ残り等々カ所村穂高所村ヨリ入作  
スルニ付定規ノ上入作ノ所村形新繪圖ニ載具梅ノ村ト記ナリ

一 大町與相山村

此村古繪圖ニ記セリ當時此村居  
コレナリ高ハ佐野村ハ入定規ノ上

村形新繪圖ニ除ク但レ右相山村ノ  
書遣ノヨリ證文下ナリ

名替村

穂高興 牧村 古ハ牧草洋村ト云フ

池田興 日岐村 古ハ日岐 客方村ト云フ

大町興 土谷村 古ハ東土谷村 ト云フ

成相興 町村 古ハ大飼村 ト云フ

池田興 小泉村 古ハ元村 ト云フ

大町興 大平村 古ハ金熊村 ト云フ

大町興 來馬村 古ハ高土谷村 ト云フ

文字違村十三

上野興 寺家村 古郷帳上野ノ 記セリ

上野興 立田村 古繪圖龍田 村ト記セリ

長尾興 田多井村 古繪圖多田井 村ト記セリ

穂高興 寺所村 古郷帳寺所ノ 郷ト記セリ

池田興 板取村 古繪圖古郷帳ノ 板身村ト記セリ

大町興 萩原村 古繪圖萩原 村ト記セリ

大町興 大網村 古繪圖大網村ト記セリ 記サス文字ニ相違依テ改記セリ

是正保ノ 国繪圖ノ 村ノ 名文字違

付元禄ノ 国繪圖ノ 改記セリ所ナリ

長尾興 二木村 古繪圖二木 村ト記セリ

成相興 成相本村 古郷帳成相 郷ト記セリ

穂高興 保高村 古郷帳保高在 郷ト記セリ

池田興 西山村 古郷帳西山ノ 郷ト記セリ

池田興 池田町村 古郷帳池田ノ 郷ト記セリ

大町興 大網村 古繪圖大網村ト記セリ 記サス文字ニ相違依テ改記セリ



大野川村 新繪圖、高付 載ル村

一 高四百二石五斗四升一合 保高在郷

一 高二百十七石一升六合 同所町分

此兩村ノ高古郷帳、記セリ 新郷帳、高二百十七石一升六合保高町村ト記ス故新繪圖、之村形載ル

大野川村 新繪圖、高付 載ル村  
同所町分  
高二百十七石一升六合  
保高在郷

村居場所替村二

大野興 成相興  
嶺平村 松崎村 下平瀬村

此三ヶ村川ヲ隔場所替ル

郡邊ノ村七

上野興 成相興  
大野川村 稻核村 大飼村

上平瀬村 小宮村  
此五ヶ村 御朱印御書出  
之右繪圖、筑摩郡、記セリ 打居安曇郡、給テ  
故定規ノ上新繪圖、安曇郡、載ル

成相與  
下平瀬村

此村 御朱印 御書出 古繪圖 安曇郡  
古郷帳 筑摩郡 記リ 安曇

上野與

新郷帳 安曇郡 載ル

中村

此村 御朱印 御書出 安曇郡 記リ  
古繪圖 古郷帳 筑摩郡 記リ 安曇郡

紛チキ 故新繪圖 新郷帳  
安曇郡 載ル

林 古郷帳 故新繪圖 新郷帳  
安曇郡 載ル

新繪圖 改メ 載ル 山川

一 急 峯 越後境

横前倉嶽 越後境

一 葉 嶽 越後境

信濃 上下 飛驒境

右ノ山 峯 通信 濃下 越後 飛驒 境ノ由 所ノ者  
證文 出ス 依テ 新繪圖 改メ 載ル

一 雨 飾 山 越後境 上小沢 越後境 真那板山

一 跡 拔 山 此山 古繪圖 載ラズ 越後 信濃 兩國 境 論  
御裁許 繪圖 各 所 付 記リ 故 新繪圖 改メ 載ル

一 小 倉 明 神 此社 古繪圖 載ラズ 越後 信濃 兩國 境 論  
御裁許 繪圖 各 所 付 記リ 故 新繪圖 改メ 載ル

一 蝶 ヶ 嶽 此山 古繪圖 場所 相違 付  
新繪圖 改メ 記リ

一成相與熊倉村股往還ノ道 此道行替ル故 窺ノ上改載ル

一中房川 此川古繪圖、鳥川ト記セリ 各邊、付新繪圖、改メ記ス

一嶋々川 此川古繪圖、小川ト記セリ 各邊、付新繪圖、改メ記ス

一大白川 黒川 高地川 千見川

越後境 一々々川 親沢川 白井沢川

一蒲原古沢川 此川古繪圖、載ラズ 新繪圖、改メ記ス 中俣川 越後境 戸土川 越後境 加ら酒沢川 小玉

池 越後境 から酒池 此池古繪圖、載ラズ 越後信濃兩國 境、詳論御衣許繪圖記ニ改新繪圖載ル

筑麻子郡新村四拾九

一嶋立與 小柴村 此打古繪圖、嶋立打ト一ヶ打 記セリ 新繪圖、二ヶ村、別ル

中村 付下 全 付上 新村 下新村

此二ヶ村古繪圖、北新村ト一ヶ村 記セリ 新繪圖、三ヶ村、別ル

東新村 此打古繪圖、南新村ト一ヶ村 記セリ 新繪圖、二ヶ村、別ル 三ノ宮村

下波多村 此打古繪圖、波多村ト一ヶ村 記セリ 新繪圖、上下、別ル

一出川與 梶海渡村 神戸新田村 神戸村ノ 技録ナリ

笹部新田村 高宮新田村

一 鹽尻與 棧敷村 長田村 堀内村

大小屋村 今井村 此五ヶ村古繪圖、鹽尻村トケ村  
記セリ新繪圖、大ヶ村、別ル

下西条村 此打古繪圖、西条打トケ村  
記セリ新繪圖、上下、別ル

中西条村 上西条村ノ  
枝郷ナリ

一 山家與 北入村 此打古繪圖、山家中入打トケ村  
記セリ新繪圖、ニヶ村、別ル

上金井村 下金井村 免川寺村 薄町村

荒町村 此五ヶ村古繪圖、里山家荒井打ト  
一ヶ村、記セリ新繪圖、大ヶ村、別ル

南小松村 此打古繪圖、小松打トケ村  
記セリ新繪圖、南北、別ル 大宮崎村

一 岡田與 下岡田村 松岡村 此ニヶ村古繪圖、  
岡田村トケ村記

セリ新繪圖、  
ニヶ村、別ル 井深村 洞村

此ニヶ村古繪圖、稻倉村トケ村  
記セリ新繪圖、三ヶ村、別ル 原村

水汲村 此ニヶ村古繪圖、浅間村トケ村  
記セリ新繪圖、三ヶ村、別ル

一 會田與 七嵐村 北山村 會田所村  
枝郷ナリ

相吉新田村 横川打ノ  
枝郷ナリ 大沢新田村 東条村ノ  
枝郷ナリ

竹場村 桑原村 別所村 此ニヶ村古繪圖、  
仁熊村トケ村

記セリ新繪圖、  
四ヶ村、別ル 執田光村 井所打ノ  
枝郷ナリ

鬼熊村

西条村ノ  
枝郷ナリ

一 麻績與 下井堀村

此村古繪圖ノ井堀村トケ村  
記セリ 新繪圖ノ上下別

上生野村 小立野村 下生野村 下生坂村

此四ヶ村古繪圖日坂ノ郷ト  
ケ村記セリ 新繪圖ニケ村別ル

潮山中村

潮沢村

此ニケ村古繪圖ノ潮村トケ村  
記セリ 新繪圖ニケ村別ル

大足村

徳次郎村

田澤村ノ  
内ナリ

雨風退 轉村 二

一 鹽尻與 大怒日村

此村古繪圖ノ記セリ 當  
時此村ノ名ナリ 高八洗馬

所村ノ入ノ親ノ上村形 新繪圖ノ除ク

一 會田與 藤松村

此村古繪圖ノ記セリ 當時此打  
名ナリ 高八七嵐村ノ入ノ親ノ上

村形 新繪圖ノ除ク

名琴日村

出興

出川町村 古出川村  
ト云フ

鹽尻興

本山町村 古本山村  
ト云フ

鹽尻興

鹽尻町村 古鹽尻村  
ト云フ

鹽尻興

北小野村 古小野村  
ト云フ

小野ノ内

新町村 古宮村  
ト云フ

鹽尻興

原新田村 古野村新田村  
云野村枝郷ナリ

鹽尻興

村井町村 古村井村  
ト云フ

鹽尻興

洗馬町村 古新洗馬村  
ト云フ

庄内興

兩嶋村 古下村  
ト云フ

田興

田町村 古田村  
ト云フ

會田興

青柳町村 古全日柳  
本町ト云フ

上林續興

上生坂村 古日坂ノ郷  
ト云フ

鹽尻興

高付入村

同興

大門村

同興

原新田村

古繪圖 古名ナリ高コレアリ 新繪圖

柿沢村

野村ノ  
枝郷ナリ

湯原村

庄存興

松本分

桐原分

此ニテ所古郷帳、高行アリ

古繪圖、打形載、エス新繪

駒込庄興

堅石町村 郷原町村

此ニテ村古繪圖、打形アリ

故新繪圖、打形載、古郷帳、ニ兩村記アリ

小義村 居場所 替村

園田興

出川興

高遠領

三才山村

下神林村

小曾部村

此ニテ村川ヲ隔場所替ル

會田興

高遠領

光澤村

本洗馬村

此ニテ村山ヲ隔場所替ル

*Faint bleed-through text from the reverse side of the page.*

*Faint bleed-through text from the reverse side of the page.*

新繪圖之改載ル郡引山池道

一 雜師ノ橋ヨリ里川沢通郡引

右繪圖違ハ付定規ノ上新繪圖改載ル

一 小宮村脇ヨリ明科村向道ノ間郡引

右繪圖違ハ付定規ノ上新繪圖改載ル

一 本町大橋ヨリ宮洲村股道ノ間往還道

此道付替ル故新繪圖改載ル

一 小渡切山 此名所付右繪圖改載ル

新繪圖改載ル

一 一本松 就鳥宕 湯光坊土橋 馬塚

猿ヶ馬場

此五ヶ所名所付右繪圖改載ル

一 大池

此池右繪圖改載ル

一 鹽尻峠一里塚

此塚古繪圖誤訪郡ノ方記セリ  
場所違ハ付筑摩郡ノ内ハル



郡法論文、写

一 上村、下村、中村、大久保村、北田村、田原村  
中村、寺尾村、北田村、大久保村、田原村、  
田原村、寺尾村、北田村、大久保村、田原村、  
田原村、寺尾村、北田村、大久保村、田原村、

一 上村、下村、中村、大久保村、北田村、田原村  
中村、寺尾村、北田村、大久保村、田原村、  
田原村、寺尾村、北田村、大久保村、田原村、  
田原村、寺尾村、北田村、大久保村、田原村、

村山守有 福後日 仍并

元禄二年六月

佐川吉屋 記  
中條村之久保村 仍并  
中條村 仍并

名主 長百村

中條村 仍并

宛所 長百村

中條村 仍并

長百村 仍并

一 大宮村 仍并

中條村 仍并

中條村 仍并

中條村 仍并

元禄二年六月

宛所 長百村

右 田邊 仍并

拾之ケP一札事

一 牧草原村の地味等より、（？）の地味等  
味氣村の地味等より、（？）の地味等  
先年牧草原村の地味等より、（？）の地味等  
子持村の地味等より、（？）の地味等  
元禄二年 夏六月 宛所共記付

元禄二年 夏六月

一 貝梅村の地味等より、（？）の地味等  
文部別系の地味等より、（？）の地味等  
貝梅村の地味等より、（？）の地味等  
夏六月 宛所共記付  
元禄二年 夏六月 宛所共記付



石相遠言有申那子以死不依信國書云

指上中一札之事

一 日波原方元年八月廿二日村名中村山原方村

別部之村名如依何年以前別部中

當物之由身在依何年知事

元禄上代萬年六月 正屋五以五百姓

死所組代

右相遠言有申那子以死不依信國書云

指上中一證文之事

一 正保二箇年四月廿五日相山村戸村取方

相山村戸村取方依何年知事

相山村戸村取方依何年知事

相山村戸村取方依何年知事

相山村戸村取方依何年知事

大子退轉仕所入の家長少くも度相山村  
右相山村より出陣りて多敷くも少くも  
存意に長相山村より下守保りて相山  
村より少敷相達迄出陣し不慮に相山  
村と相山村より出陣し相山村より  
相山村より出陣し相山村より

徳川幕府 駿河守 徳川頼朝

元禄六年六月 相山村 徳川頼朝

元禄六年六月 相山村 徳川頼朝

元禄六年六月 相山村 徳川頼朝

一 今度相山村より出陣し相山村より  
相山村より出陣し相山村より  
相山村より出陣し相山村より

一 田舎村より内々口と久平口御所  
一 枝村、終り次第  
一 稲穂村より内々口稲場稲穂村と枝村  
給ふべき

一 大神門村より内々口少部氏大神門村  
村終り次第  
石道村、山口稲穂村以外村は  
味付市枝村一不も少部氏力後日札仍科

元禄二戌年六月

上野細小室村同村  
甲田屋村同村  
大分稲穂村同村  
大神門村同村

免不細代  
庄屋次第

一 田舎村より内々口と久平口御所  
一 枝村、終り次第  
一 稲穂村より内々口稲場稲穂村と枝村  
給ふべき

一 長尾村の事

一 今安山嶺界より高細村より北に味方  
長尾村より西に古杉平岩界村より枝村  
味方界外村より味方村より枝村一帯も  
味方村界外に味方界外も知

一 味方村慶安の御年沙抜地味方村  
味方村味方村界外村より味方村

味方村の事

味方村の事

一 長尾村慶安の御年沙抜地味方村

味方村の事

味方村の事

味方村の事

一 味方村慶安の御年沙抜地味方村

味方村の事



一 花ノ下村と二 寺村とハ物ノ色ト

一 親村枝村ハ誤シテ居ル

一 白良村元和元年採村申意村田安井

村ノ野新切開敷仕ハ物ノ色ト枝

村ヲモ誤シ居ル

一 小田安井村慶長元城年田安井村口麻村ハ

物ノ新切開敷仕ハ物ノ色ト枝村ハ

誤シ居ル

一 申堀村貞享三年申意村物合村ハ物ノ

新切開敷仕ハ物ノ色ト枝村ハ

誤シ居ル

右ノ通相違言在仍細申意居ル申意

元禄六年夏六月

白良村  
庄屋安次

申意  
庄屋安次

宛所ニ依テ友

一今夜大思日初、津原、終、何、何、何、

一今夜大思日初、津原、終、何、何、何、

一今夜大思日初、津原、終、何、何、何、

一今夜大思日初、津原、終、何、何、何、

一今夜大思日初、津原、終、何、何、何、

一今夜大思日初、津原、終、何、何、何、

一今夜大思日初、津原、終、何、何、何、

一今夜大思日初、津原、終、何、何、何、

一今夜大思日初、津原、終、何、何、何、

一今夜大思日初、津原、終、何、何、何、

一今夜大思日初、津原、終、何、何、何、

一今夜大思日初、津原、終、何、何、何、

一今夜大思日初、津原、終、何、何、何、

一今夜大思日初、津原、終、何、何、何、

一今夜大思日初、津原、終、何、何、何、

元禄二年寅年六月

佐川藩知事津原村守

官屋守次郎

細見  
赤松村

石相違  
赤松村

赤松村

一 正保二年

赤松村

赤松村

赤松村

赤松村

赤松村

赤松村

赤松村

赤松村

赤松村

赤松村

外令合上鳳村之旨、所如為後日仍事件

佐州筑前守吉田氏列名高上鳳村

若日宮内少輔吉田

元禄二年六月

維氏

横目作名

宛新主之代名

右通相遠江守右中納言右兵衛尉奥書

*[Faint bleed-through text from the reverse side of the page]*

一 正保二年六月廿七日

正保二年六月廿七日 山家村里山家村

山家村 山家村 山家村

山家村 山家村 山家村

山家村 山家村 山家村

山家村 山家村 山家村

山家村 山家村 山家村

山家村 山家村 山家村

此ハケ村ハ先年分レ申別ノ村ニシテ  
住ル所ニテ保ノ村ニシテ山家村ニシテ  
田十石六斗五升有相違ニテ申  
ノ村ハ又村名ノ山家村ニシテ  
及今井村ニシテ湯原村及今井村  
可免門身村及可ハケ村ニシテ  
山家村及今井村ニシテ湯原村及今井村  
及今井村ニシテ湯原村及今井村

後日禮文仍如件

元禄上戊寅年六月

庄屋長吉百姓

海津郡山家組申入村火村  
及今井村及今井村湯原村及今井村  
及今井村及今井村湯原村及今井村

石相違ニシテ在代及宛管組長貞書

*(Faint bleed-through text from the reverse side)*

右ノ事一札ニ事

一保二百年ノ法繪巻ノ麻績能村ノ内

日波ノ事ナリナリ如ク今社ニ設ケ

中村ニナリナリ古事何行ノ事ニ設ケ

中ノ事ニナリナリ古事何行ノ事ニ設ケ

湖沢村ノ事ニナリナリ古事何行ノ事ニ設ケ

下ノ事ニナリナリ古事何行ノ事ニ設ケ

事ニナリナリ古事何行ノ事ニ設ケ

中未ニ事ニナリナリ古事何行ノ事ニ設ケ

從者ノ事ニナリナリ古事何行ノ事ニ設ケ

日波ノ事ニナリナリ古事何行ノ事ニ設ケ

元禄上貳年六月

麻績能村ノ事ニナリナリ古事何行ノ事ニ設ケ

与次重百姓

右相違ノ事ニナリナリ古事何行ノ事ニ設ケ

一 今夜當に入部先給ふ家飛渡り并に  
一 宿の地は地味家宿所と見えしと云ふ  
宿の地は中野や村野等池田町  
より一里送法寺より一里と云ふ  
地味宿なる地味宿村山ノ年村  
地味宿の地味宿の地味宿  
南の方と村野の地味宿の地味宿

宿の地味宿の地味宿の地味宿  
宿の地味宿の地味宿の地味宿  
宿の地味宿の地味宿の地味宿  
宿の地味宿の地味宿の地味宿  
宿の地味宿の地味宿の地味宿  
宿の地味宿の地味宿の地味宿  
宿の地味宿の地味宿の地味宿  
宿の地味宿の地味宿の地味宿

京南道法九河比松弓之村の上

元禄十二辰年四月 庄屋

池田恒高文作

荒西紀夫

是

一 相子元河 相子村 直河半子  
一 松平子 家指 出河 相子村  
一 河子 直河 相子村 出河 相子村

一 ありん 申程 申程 申程

一 ありん 申程 申程 申程

一 ありん 申程 申程 申程

一 ありん 申程 申程 申程

一 ありん 申程 申程 申程

一 ありん 申程 申程 申程

一 ありん 申程 申程 申程

元禄十二辰年四月 相子村 庄屋



元禄九年八月

一 大所村大細村信列大細村

一 大所村大細村信列大細村

一 大所村大細村信列大細村

一 大所村大細村信列大細村

一 大所村大細村信列大細村

一 大所村大細村信列大細村

一 大所村大細村信列大細村

元禄九年八月

一 大所村大細村信列大細村

一 大所村大細村信列大細村

一 大所村大細村信列大細村

一 大所村大細村信列大細村

元禄九年八月

一 大所村大細村信列大細村

元禄九年八月

一 大所村大細村信列大細村

兩郡大小惣橋並通ノ數

安曇郡

一上野組橋數大小百九拾ヶ所

内

橋二ヶ所

大野川村

此橋本當所少ニテ元代村切ニテ掛止

橋一ヶ所

箱根村

此橋當村ト尾張領入山村ト寄合掛止

*[Faint bleed-through text from the reverse side of the page]*

雜師橋

長拾九間幅二間擲テアリ箱抜村ノ内橋  
場村ヨリ鳴々村へ渡ルハ子橋ナリ

此橋本郡奉行言衣判手形ヲ元伐奉行へ渡シ

鳴々山箱抜ノ内ニテ大野田村鳴々村箱抜村大野川村

四ヶ村ノ者元伐ニテ諸本山出ハ山家組田組

庄丹組出川組鹽尻組麻績組會田組成組長尾組

總高組松川組池田組 右拾二組ニテ賃銀ヲ出ス

釘録大工木挽地頭ヨリ出ス橋ノ掛ル働キ人足ハ

上野組鳴立組ヨリ出ス尤其節守護ヨリ奉行ヲ出ス

物作橋

長拾五間半  
幅一丈

箱抜村

此橋本郡奉行言衣判手形ヲ元伐奉行へ渡シ

當所山ニテ當村ノ者元伐ヲニテ出ス橋掛人足ハ

上野組中此橋ハ箱抜村ノ者山知ラ作ル柱來ノ橋

ナリ依テ橋ノ名トス

前橋

鳴々村

是ハ鳴々川ノ橋ナリ諸本郡奉行言衣判手形ヲ

元伐奉行へ渡シ大野田鳴々箱抜大野川四ヶ村ニテ元

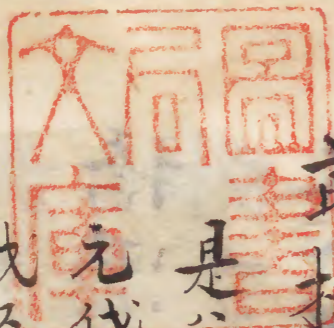
伐ス山出ニ成組長尾組ナリ橋掛人足大工上野

組ヨリ出ス釘録地頭ヨリ出ス

釜沢橋

此橋本川木或ハ林ノ木遣ス

焼山村



元澤橋

宮澤橋

此橋本村中ニテ調掛ル

花見村

同村

橋四ヶ所

大入澤橋

此橋本村々ニテ調掛ル

田屋村

寺家村  
中村  
田屋村

橋二ヶ所

此橋本當村ニテ調掛ル

丸田村

子免橋

此橋本八川木或ハ小室林ニテ造ス

同村

橋六ヶ所

此橋本村ニテ調掛ル

同村

橋八ヶ所

此橋本小室小倉ノ林ニテ造ス

立田村

橋十四ヶ所

此橋本村ニテ調掛ル

同村

橋二ヶ所

此橋本村ニテ調掛ル

小室村

橋二ヶ所

角影村

此橋木小倉林或六川木等造ス

橋五ヶ所

同村

此橋木村ニテ調掛ル

橋一ヶ所

同村

是ハ橋場道下角影塚ノ橋ナリ諸木林ノ内ニテ造ス

拍田橋

同村

此橋木川木或林ノ内ニテ造ス

思海堰橋

下角影村

此橋木林ノ内ニテ造ス

橋十ヶ所

同村

此橋木黒沢山ニテ伐出ス

橋十九ヶ所

同村

此橋木村ニテ調掛ル

橋九ヶ所

杏村

此橋木室山小室林ニテ造ス

橋十七ヶ所

北大妻村

此橋木小室林或黒沢山ニテ

橋三ヶ所

同村

取リ掛ル

此橋本小倉小室ノ林ノ内ニテ遣ス

橋八ヶ所

南大妻村

此橋本林ノ内ニテ遣ス

橋十一ヶ所

同村

此橋本村ニテ調掛ル

橋二ヶ所

横沢村

此橋本小倉林ニテ遣ス北大妻村寄合掛ル

橋十七ヶ所

同村

此橋本村ニテ調掛ル

橋一ヶ所

同村

此橋本小倉林ニテ遣ス

橋十ヶ所

同村

此橋本村ニテ調掛ル

土井橋

氷室村

此橋本林ニテ遣ス

北川橋

同村

此橋本村ニテ調掛ル

二加子沢橋

同村

此橋本黒沢山ニテ取り掛ル

橋六ヶ所

此橋本村にて調掛ル

氷室村

橋五ヶ所

此橋本黒沢山にて取り掛ル

同村

橋八ヶ所

此橋本小倉小室、林或ハ川木等造り掛ル

同村

梓川橋

此橋本村々々調掛ル氷室横河此大妻下角影

同村ノ前

梓川橋

此橋本村々々調掛ル石ノ村々寄合ナリ

南大妻村前

一長尾組橋敷大小百五ヶ所

内

橋五ヶ所

此橋本小倉林ノ内にて造ス

長尾村

橋十一ヶ所

此橋本村にて調掛ル

同村

橋四ヶ所

此橋本小倉林ノ内にて造ス

野沢村

橋五ヶ所

此橋木村にて調掛ル

野沢村

橋三ヶ所

右同断

小倉村

橋十五ヶ所

此橋木村にて調掛ル内一橋左次右衛門喜兵衛ト云

多田井村

百姓之ヲ掛ル

橋四ヶ所

此橋木村にて調掛ル

下堀金村

橋十四ヶ所

右同断

上堀金村

橋三ヶ所

此橋木村にて調掛ル

岩原村

橋七ヶ所

右同断

小多田井村

橋八ヶ所

右同断

楡村

橋二ヶ所

此橋木小倉林にて遣ス

中堀村

橋十ヶ所

右同断

中萱村



橋七ヶ所

此橋木村ヲ調掛ル

及木村

橋二ヶ所

此橋木十倉林内ヲ造ス

二木村

橋五ヶ所

此橋木村ヲ調掛ル

同村

一成相組橋數大小六拾七ヶ所

矢原堰橋

此橋木川木ヲ願テ造ス與中寄合掛ル

新田町

橋一ヶ所

此橋木人足村ヨリ出シ掛ル

同町

橋三ヶ所

此橋木十倉林ヲ造ス

成相町

橋二ヶ所

同町

橋二ヶ所

此橋本村々々テ調掛ル

本村

橋五ヶ所

下鳥羽村

橋一ヶ所

上鳥羽村

橋一ヶ所

飯田村

此橋本小倉山々テ遣ス

橋二ヶ所

真々部村

此橋本小倉山々テ遣ス

橋六ヶ所

同村

橋三ヶ所

此橋本打々々テ調掛ル

岩田村

橋七ヶ所

此橋本小倉林波多林々テ遣

中曾根村

橋四ヶ所

此内二橋大橋古木々テ掛ル二橋本小倉林々テ遣ス

熊倉村

能久君橋

長五十六間  
幅八尺

此橋本小倉林波多小倉兩林ノ  
内々々木敷定リアリ遣ス外諸木注之ノ

通山手形ニテ諸員ノ者元伐出ス

橋一ヶ所

此橋本小倉波多松山ノ丹トテ遣ス

小海渡村

橋一ヶ所

長二十四間

下平瀬村

此橋八當村ノ作橋ナリ 橋本波多小倉松山

三ノ

遣ス

橋五ヶ所

此橋本村中ニテ調掛ル

同村

橋二ヶ所

北方村

橋一ヶ所

下村

橋二ヶ所

町村

右ノ橋本共小倉林ニテ遣ス

橋二ヶ所

大飼新田村

此橋本熊倉橋新橋等ノ古本ニテ掛ル

橋二ヶ所

同村

此橋本波多小倉ノ林ニテ遣ス

新橋

長二十七間ニテ  
幅八尺

此橋行松ハ子本等ノ波多林ニテ遣ス内松尾十

ドニテ調ルモアリ 其外諸本請負ノ者願ガリ

堀米ノ渡場ヨリ七遣ス

橋一ヶ所

高松村

橋三ヶ所

小宮村

此橋本村ヨリテ調掛ル

一 池田組橋敷大小九十六ヶ所

橋一ヶ所

青木花見村

是ハ中房川ニ掛ル十月ヨリ 二三月迄橋本ハ

地頭ヨリ出ス

橋五ヶ所

同村

橋三ヶ所

青木新田村

右八ヶ所橋本村々々  
調掛ル  
皆市場村

是ハ高瀬川と掛ル十月ヨリ  
二三月迄橋本ハ  
地頭ヨリ出ス

橋三ヶ所 同村  
橋五ヶ所 日鎌新田村  
橋四ヶ所 林中村  
橋二十四ヶ所 池田町

橋五ヶ所 正科村  
橋一ヶ所 山ノ寺村  
橋一ヶ所 堀ノ内村  
橋二ヶ所 中嶋村  
橋二ヶ所 牛在家村  
橋二ヶ所 相道寺村  
橋三ヶ所 花見村  
橋二ヶ所 瀧澤村

橋七ヶ所

淡田見村

橋三ヶ所

鷓山村

橋二ヶ所

中郷村

橋八ヶ所

押野村

橋二ヶ所

鹽河原村

橋五ヶ所

小泉村

橋二ヶ所

日岐村

右八ヶ所 橋本村ヨリ 出掛

こりり 落橋

長十四間四尺 幅九尺 揮テアリ

山領方村

此橋世直ニ破損共ニ地頭ヨリ 諸木ノ元伐ハ

池田組中 釘録大ニ木挽賃 銀扶持方遣ス

橋三ヶ所

北山村

此橋本當村ニテ 調掛ル

一大町組橋敷大小八十八ヶ所

橋一ヶ所

曾根原村  
岡田村

此橋本野口山ヨリ出シテ八ヶ所  
掛ル但ニ諸入用大町與中割府

橋一ヶ所

丹生子村

右同断

橋一ヶ所

大町  
松崎村

右同断

橋一ヶ所

大町 松崎村

此橋本ハ野口山ヨリ 出シ松崎村又四兩打ノ

人足ニテ掛ル

橋十九ヶ所

大町

外小橋十ヶ所

此橋本ハ高瀬川原川本相調所人足ニテ掛ル

橋三ヶ所

借馬村

此橋本鹿嶋山ヨリ出シ 所人足ニテ掛ル

橋二ヶ所

本崎村

此橋本鹿嶋山ヨリ出シ借馬村ヨリ青木村マテノ

橋二ヶ所

人足ニテ掛ル

本林村

此橋本鹿嶋山ヨリ出シ 所人足ニテ掛ル

橋三ヶ所

稲尾村

此橋本野口川原川本ヲ調所人足ニテ掛ル

橋二ヶ所

海ノ口村

此橋本村ニテ調所人足ニテ掛ル

橋一ヶ所

中細村

此橋本所ニテ調所人足ニテ掛ル

橋一ヶ所

同村

此橋本中細村青木村ニテ寄合掛ル



橋六ヶ所

此橋本當村ニテ 調所人足ニテ 掛ル

佐野村

橋五ヶ所

右同断

沢渡村

橋一ヶ所

此橋本兩村ニテ 調兩村人足ニテ 掛ル

飯田村

橋一ヶ所

此橋本當村ニテ 調所人足ニテ 掛ル

飯田村

橋二ヶ所

右同断

細野村

橋一ヶ所

此橋本楠川入りヨリ出ス人足入用共ニ四ヶ所

鹽嶋村

橋一ヶ所

此橋本細野村當ニテ 調四ヶ所庄十三ヶ所

同村

橋一ヶ所

此橋本當村ニテ 調所人足ニテ 掛ル

同村

橋四ヶ所

此橋本親ノ原入りヨリ出ニ村人足ニテ 掛ル

千田村

橋一ヶ所

此橋本當村ニテ 調小谷中人足ニテ掛ル 石坂村

橋一ヶ所

此橋本當村ニテ 調石坂村寄合掛ル 來馬村

姫川橋

長八間 幅二尺五寸

大細村

此橋ハ仰ノ方ヨリ 百ノ方ヘ掛ル 但シ百ノ方ヘ

遣橋道具越後國ノ山ニテ 取り來ル 仰ノ方ヘ

遣道具大細ニテ 取り四ヶ庄小谷人足ニテ掛ル

檜川橋

此橋本當村ニテ 調所人足ニテ 掛ル 同村

橋一ヶ所

此橋本當村ニテ 調小谷中人足ニテ掛ル 中谷村

橋一ヶ所

土谷村

宮本橋

此橋本當村ニテ 調小谷中人足ニテ掛ル

橋二ヶ所

此橋本當村ニテ 出シ四ヶ庄 ナニヶ村人足ニテ掛ル 大出村

橋一ヶ所

右同所 同村

橋一ヶ所

此橋本當村ノ人足ニテ掛ル

橋一ヶ所

野平村

此橋本當村ニテ調所人足ニテ掛ル

橋三ヶ所

嶺方村

右同新

橋二ヶ所

青具村

右同新

橋一ヶ所

千見村

此橋本青具村高地村二重村大鹽村寄合調

橋四ヶ所

二重村

此橋本當村ニテ調所人足ニテ掛ル

橋三ヶ所

大鹽村

此橋本當村調所人足ニテ掛ル

橋一ヶ所

左右村

此橋本當村曳立留ノ山ニテ遣ヌ人足ハ山中

相川ヨリ青具村ニテ出レ掛ル

筑摩郡

一 麻績組橋敷大小四十三ヶ所

橋六ヶ所

安坂村

橋二ヶ所

永井村

橋四ヶ所

市野川村

橋一ヶ所

矢倉村

橋二ヶ所

野口村

此橋本村々所持ノ林、  
調村々切人足出掛ル

大盤林  
...

橋一ヶ所

長十間  
幅九尺

下井堀村

此橋馬踏板より下ノ諸木ハ麻績組會田組ヨリ

出ス高欄釘録大工木挽ハ地頭ヨリ出ス

橋五ヶ所

同村

橋三ヶ所

上井堀村

但シ名橋ナリ

橋一ヶ所

栗山村

橋二ヶ所

高村

橋八ヶ所

麻績町

此所名橋ナリ

此橋木村々取持ノ林ニテ調人足ハ村々切出シ掛ル

橋二ヶ所

安坂村  
永井村

是ハ冬計リ兩村勝手次第道具取テ調掛ル

上生野村

橋四ヶ所

田澤村  
大足村

此橋木當村々ニテ調人足村々切出シ掛ル

橋二ヶ所

潮村  
明科村

此橋會田川ナリ冬計リ勝手次第掛ル

大足村

一會田組橋敷大小百七ヶ所

橋八ヶ所

此橋本當村取持ノ林ニテ調世ル  
新谷原町

橋九ヶ所

七嵐村

右同新

橋一ヶ所

保福寺町

此ノ橋本月沢山ヨリ  
出ニ金山領四ヶ村七嵐村  
新谷原町立合掛ル

橋五ヶ所

保福寺町

此橋本月沢山より出ニ當町人足ニ掛ル

橋五ヶ所

沓澤村

此橋本當村取持ノ林ニテ調取人足ニ掛ル

橋一ヶ所

取出村

此橋本月沢山より出ニ人足ハ與中

橋二ヶ所

同村

此橋本村切取持ノ林ニテ調掛ル人足村切

橋一ヶ所

藤池村

右同新

橋二ヶ所

長越村

内一ヶ所ハ右橋ナリ

此橋本人足共ニ村切テ掛ル

橋三ヶ所

矢久村

右同新

橋二ヶ所

横川村

此橋本留山より遠ス人足ハ新田ヨリ會田町道

藤池ヨリ矢久迄土ヶ村ノ人足ニテ掛ル

橋ニヶ所

横川村

此橋本當村取持ノ林ニテ調取人足ニテ掛ル

橋四ヶ所

相吉新田村

橋二ヶ所

原小村

橋三ヶ所

金井村

橋三ヶ所

兩瀬村

橋二ヶ所

小岩井村

此橋本村々取持ノ林ニテ調働人足其村々

ヨリ出シ掛ル

橋二ヶ所

會田町

此橋本古來ヨリ月沢山ニテ取り出ス働人足

與中寄合

橋五ヶ所

同町

内ニヶ所ハ石橋ナリ

此橋本村切取持ノ林ニテ調働人足當町ヨリ

出シテ掛ル



橋一ヶ所

宮本村

橋二ヶ所

西ノ宮村

橋一ヶ所

落水村

此橋木人足等右回断

步渡橋一ヶ所

落水村

洞一ヶ所

井前村

此橋十月ヨリ三月迄人足橋木右回断

橋一ヶ所

井前村

橋二ヶ所

執田光村

橋四ヶ所

板場村

此橋木村々取村ノ林ヲ調働人足村切出掛ル

橋一ヶ所

板場村

此橋ハ上ノ邊岐ノ領及所村ト寄合掛ル

橋三ヶ所

乱橋村

橋五ヶ所

東奈村

橋五ヶ所

西奈村

此橋本村取持林ノテ調村切人足テ掛ル

橋一ヶ所

西奈村

此橋本東奈山ノテ調與中人足テ掛ル

橋一ヶ所

羽谷沢村

右同新

橋二ヶ所

中村

此橋本東奈山ノテ調當村人足テ掛ル

橋一ヶ所

同村

此橋本當村ノテ調音柳町上寄合掛ル

橋一ヶ所

同村

此橋本麻績組桑山村當組竹場村中村上

三ヶ村寄合掛ル

橋五ヶ所

音柳町

橋三ヶ所

仁熊村

橋一ヶ所

別取村

橋一ヶ所

桑関村

橋二ヶ所

大沢新田村

右此橋木村々取持ノ林ニテ調村切ノ人足ニテ掛ル

計五ヶ所

計五ヶ所

計五ヶ所

計五ヶ所

計五ヶ所

計五ヶ所

一 田組橋敷大小六十二ヶ所

内

二本木橋

長五尺石橋

水汲村

大川橋

長七間

同村

金井堰橋

長五尺石橋

同村

橋七ヶ所

長五尺石橋

浅間村

橋五ヶ所

稻倉村

橋一ヶ所

洞村

右十六ヶ所ノ橋地頭ヨリ掛直ニ破損共ニ

橋二ヶ所

水汲村

石橋一ヶ所

横田村

橋六ヶ所

惣社村

橋六ヶ所

大村

橋五ヶ所

浅間村

橋四ヶ所

三叉山村

橋二ヶ所

稻倉村

橋六ヶ所

井深村

橋四ヶ所

洞村

橋一ヶ所

岡田町

橋二ヶ所

原村

橋五ヶ所

下岡田村

橋三ヶ所

松岡村

右四十七ヶ所ノ其村々ニテ橋本調人足等村々切出ニ掛

右記カニ...

...

...

...

...

...

...

...

一山家組橋敷大小二十二ヶ所

丹

八龍橋 長七間二尺 橋倉村

舟付橋 長六間二尺 北入村

谷磨橋 長六間二尺 同村

相沢橋 長四間五尺 同村

河取橋 長六間三尺 中入村

御堂堰橋 長二間三足 上金井村

金井境橋 長一間五足 荒井村

同東橋 長二間二足 同村

村内橋 長五足 同村

大堰橋 長二間二足 同村

とい尾橋 長二間 湯原村

札辻橋 長二間五寸 同村

浅間道橋 長二間五寸 同村

石此十三橋、掛直之破損ノ第八橋木等ハ林ノ  
内ニテ造ス働人足ハ山家組中ヨリ

橋一ヶ所 上金井村

橋二ヶ所 北入村

橋四ヶ所 中入村

橋一ヶ所 相原村

橋一ヶ所 薄町

石此九橋其村々切テ橋木人足ヲ出シ終覆ス

此村は... 道... 村...  
 此村は... 道... 村...  
 此村は... 道... 村...  
 此村は... 道... 村...  
 此村は... 道... 村...  
 此村は... 道... 村...  
 此村は... 道... 村...  
 此村は... 道... 村...  
 此村は... 道... 村...  
 此村は... 道... 村...

一 庄内組橋敷大小九十六ヶ所

舟

橋一ヶ所

長一丈  
幅六尺

宮淵村

此橋本ワリ木ハ堀采渡場ニテ遣ス働人足  
奥中ヨリ出

馬橋四ヶ所

同村

此橋木働人足共村切出ス

馬橋六ヶ所

白坂村

此橋木人足等當村ヨリ出ス

安渡橋一ヶ所

同村

此橋冬計リ掛ル橋木人足村ヨリ出ス

馬橋三ヶ所

庄内村

此橋木人足村切リ

馬橋一ヶ所

同村

此橋天神賜諏訪領神田道橋木人足八所ヨリ

出ス但之北凡八所中南凡八組中

馬橋一ヶ所

同村

是ハ清水入口廿島羽川橋木八所ヨリ働人足  
寄合西凡八所人足東凡八庄内與中

安渡橋一ヶ所

同村

是ハ薄川冬計掛ル橋木働人足村切リ

馬橋三ヶ所

蟻ヶ崎村

此橋木ヨク木塚米渡場ニ造ス働人足與中



同右橋一ヶ所

蟻ヶ崎村

是ハ鍛冶川入口ノ橋ナリ諸色地頭ヨリ出ス

歩渡橋二ヶ所

同村

是ハ冬計リ掛ル橋木人足村切出ス

馬橋十二ヶ所

同村

是ハ橋木働人足共ハ村切リ

馬橋四ヶ所

渚村

此橋木働人足村切リ出ス

歩渡橋一ヶ所

同村

此橋木働人足村切リ冬計リ掛ル

同橋一ヶ所

同村

此橋冬計掛ル但橋木働人足共嶋立與ヨリ

出シテ掛ル

馬橋六ヶ所

兩嶋村

此橋木働人足村切出シ掛ル

歩渡橋二ヶ所

同村

右同新

馬橋七ヶ所

征矢野村

此橋木働人足村切り出し掛ル

歩渡橋二ヶ所

同村

右同新

馬橋七ヶ所

鎌田村

此橋木働人足等村切り出し掛ル

馬橋五ヶ所

小嶋村

此橋木働人足等村切り出し掛ル

歩渡橋五ヶ所

同村

右同新

馬橋三ヶ所

三歳村

此橋木働人足村切り出し掛ル

馬橋六ヶ所

筑摩村

此橋木働人足村切り出し掛ル

馬橋四ヶ所

相原分

此橋木口ク木堀末渡場テ遣ス掛直シ働

人足等在內與中ヨリ出ス

歩渡橋一ヶ所

相原分

是ハ冬計掛ル元町ヨリ松本(往來道筋ナリ)

取々助ノ橋木調掛ル

馬橋四ヶ所

垣橋村

此橋木働人足村切リ出ス

馬橋一ヶ所

小嶋村分

是ハ轉芳町ヨリ出川町へノ往還上橋ナリ

諸色入用地頭ヨリ出ス働人足ハ松本町ヨリ

馬橋一ヶ所

長十間  
幅二間一尺

小嶋村分

是ハ轉芳町南外ノ薄川ノ橋ナリ攔ナ

アリ諸色入用地頭ヨリ出ス働人足ハ  
松本町ヨリ出ル

一 嶋立組橋敷大小三十六ヶ所

橋一ヶ所

荒井村

此橋歩渡り嶋立組中にて掛ル

橋一ヶ所

同村

此橋冬計組中にて掛ル

橋四ヶ所

堀采村

此橋本當村ニテ調人足村切ニ掛ル

橋ニヶ所

小柴村

橋五ヶ所

嶋立町

橋一ヶ所

東新村

橋三ヶ所

下新村

橋一ヶ所

北原新田

右村々橋本當村切ニ調働人足村切ニ掛ル

橋一ヶ所

北新村

此橋本波多村林ニテ遣ス働人足村切ニ掛ル

橋一ヶ所

同村

此橋本當村ニテ調掛ル

橋三ヶ所

上新村

右同新

橋十ヶ所

三湍村

此橋本波多村林ニテ遣ス働人足村切リ

橋一ヶ所

下波多村

橋一ヶ所

上波多村

此橋本二ヶ所共波多村林にて遣ス働人足

村切リ

黒川橋

同村

此橋、雜師橋古木遣ス自然石木朽リコ

ナキ節ハ何レノ山ニテ成共手形ニテ遣ス橋

掛人足ハ嶋立組上野組之合掛ル

一 出川組田川土橋

長十七間  
幅二間二尺

此橋掛直ニ破損共地頭ヨリ働人足松本所

ヨリ出ル但シ橋下ノ兩所ノ川除南ハ出川組人

足北ノ方ハ庄内組人足ニテ掛ル橋本諸本

残ス地頭ヨリ

此橋掛直ニノ節ハ尾張領ヨリ半分松本  
 領ヨリ半分苑馬踏板ヨリ上半分板本釘  
 銀共松本地頭ヨリ出ス行桁ヨリ下半分  
 諸道具共元代釜ノ沢山ヨリ山本ニトモ  
 長十三間半  
 幅二間二尺  
 南尾張領  
 北松本領

一 鹽尻組橋敷大小七十七ヶ所

櫻沢橋

内

但ニ橋半分中見柱ヨリ

南尾張領  
北松本領

此橋掛直ニノ節ハ尾張領ヨリ半分松本  
 領ヨリ半分苑馬踏板ヨリ上半分板本釘  
 銀共松本地頭ヨリ出ス行桁ヨリ下半分  
 諸道具共元代釜ノ沢山ヨリ山本ニトモ

入札金子、領分中、割府にて出ス、働人は六  
鹽尻組中ヨリ出ル、奉行ハ馬廻リ一人、大工頭  
一人、並大工外、雇大工八人

金子ノ沢橋

長六間半  
幅一間五尺

此橋行桁ヨリ下諸道具元伐山出シ入札金

子領分ヨリ出ス諸本ハ金子ノ沢山ヨリ馬踏板

ヨリ上ノ板釘録共、地頭ヨリ出ル、此外櫻

沢橋同新

関沢橋

長七間三尺  
幅一間五尺

此橋金子ノ沢橋同新

橋六ヶ所

木山町

此橋當町内ヨリ掛直シ破損ト云

地頭ヨリ

尾沢橋

長八間  
幅二間

此橋諸色金子ノ沢同新

洗馬町

町頭ノ橋

同町

此橋掛直シ破損共、地頭ヨリ



尾畑川橋

大門村

八日田堰橋

同村

此二橋共掛直ニ破損共ニ地頭ヨリ

田川橋

長十間  
幅二間半

同村

此橋掛直ニ破損諸道具共ニ地頭ヨリ奉行

馬廻リ大ニ出ル働人足鹽尻奥中行折八塚采

渡場或ハ波多村松林ヨリ此引人足嶋立組出

川組鹽尻組ニテ其組々境迄引ッ元伐リハ

地頭手前人ナリ

大宮前橋

鹽尻町

此橋外ニ橋普請マレアル節古木ヲ以テ掛直ス

橋ニケ所

同町

此橋所ノ内ニアリ掛直ニ破損共ニ地頭ヨリ

七んまの橋

柿澤村

此橋掛直ニ破損共ニ地頭ヨリ

松井沢橋

鹽尻峠ノ内

右同新

橋四ヶ所

金井村

橋七ヶ所

堀内村

橋一ヶ所

大石屋村

橋三ヶ所

床尾村

橋三ヶ所

牧野村

橋六ヶ所

日出鹽村

橋一ヶ所

大門村

橋三ヶ所

堅石村

橋五ヶ所

村井町

橋四ヶ所

今村

橋一ヶ所

小俣村

橋一ヶ所

吉田村

橋十ヶ所

棧敷村

橋九ヶ所

<sup>上</sup>西条村

右五十八ヶ所橋木足等村切出掛儿

右樋木小倉林  
ノ松木ナリ

四本  
四本  
十一本

氷室村  
横沢村  
下角影村

一上野組樋木数十九本

樋木小倉林

舟

樋木小倉林  
樋木小倉林  
樋木小倉林  
樋木小倉林  
樋木小倉林  
樋木小倉林

氷室村  
横沢村  
下角影村  
樋木小倉林  
樋木小倉林  
樋木小倉林

一長尾組揃本數二十一本

四本

拾五本

四本

三本

一本

右ノ揃本小倉林ニテ追又

本室村

中道村

及木村

上堀金村

田多井村

外

箱揃一ヶ所

中道村

是ハ作事ニテ梅届ケ人足ハ組中ヨリ出ル

本室村

一成相組揃木數三十七本

外差揃六挺

内

五本 新田吉野堀揃木

三本 右同断

一本 新堰揃木

七本 兩鳥羽堀中萱堰新堰

中曾根村

熊倉村

飯田村

真々部村

三本 新堰揃木

二本 右同断

二本 中萱堰

二本 新堰揃

四本 右同断

二本 右同断

二本 右同断

二本 右同断

下鳥羽村

上鳥羽村

岩園村

青嶋村

下村

北方村

上平瀬村

下平瀬村

二本 新堰樋

小海渡村

右ノ村々江樋木小倉林ニテ遣又但二間ヨリ

八間道十リ

差樋三挺 吉野新田堰ノ上樋十リ

熊倉村

差樋二挺 新堰上樋

下平瀬村

差樋一挺

犬飼新田村

右ノ差樋柄儿節ハ作事ニテ差直遣ス

一 穂高組樋數四十八ヶ所

同二丹

底樋二ヶ所

吉野村

同十七ヶ所 矢原堰

寺所村

上樋一ヶ所

拍原村

右ハ作事ニテ振組人足ニテ届ケル

多リ樋五ヶ所

吉野村

此樋木小倉林ニテ造ス

不リ樋三ヶ所

寺所村

此樋木小倉松林ニテ造ス

底樋六ヶ所

細萱村

同九ヶ所

矢原村

同二ヶ所

白金村

同三ヶ所

等々力村

右二十ヶ所樋木牧山市ノ沢ニテ造ス

外

水門一ヶ所

高リ一間一尺五寸  
幅二間三尺

寺所村

此水門入用諸木立木三本笠木臺木二本戸

二枚上ヶ本二本壁板扣木二本貫四枚涌木

十二本

右ノ諸道具作事ニテ  
捲届ク足六組中ヨリ出

一 松川組通敷三ヶ所

丹

底樋二ヶ所

同 一ヶ所

右の立足渡場にて遣ふ

鼠尻村

松川村

一 池田組高堰樋一ヶ所

相道寺村

此樋木高瀬川河木ノ丹にて入用程遣ふ但し

釘録共樋捲ハ花見村相道寺村用水掛リ

三ヶ所 割府ナリ



一 會田組樋四ヶ所

好

樋一ヶ所

七嵐村

同一ヶ所

宮本村

同一ヶ所

西宮村

右ノ樋本月沢山ヨリ出ス壹岐守役人江申  
合戩リ届ルナリ

一 園田組樋數拾ヶ所

但シ堤樋ナリ

田溝堤

同中ノ堤

鹽倉堤

矢作堤

神沢堤

安所堤

芦田堤

夕日堤

下河堤

右樋木作事ニテ拵遣ス届ケ人足組中  
ヨリ出ス

一 鳴立組通木敷拾本



右通木長四間ヨリ七間半迄朽ル爲願  
次第松林ニテ遣ス

下新村

東新村  
南新村

