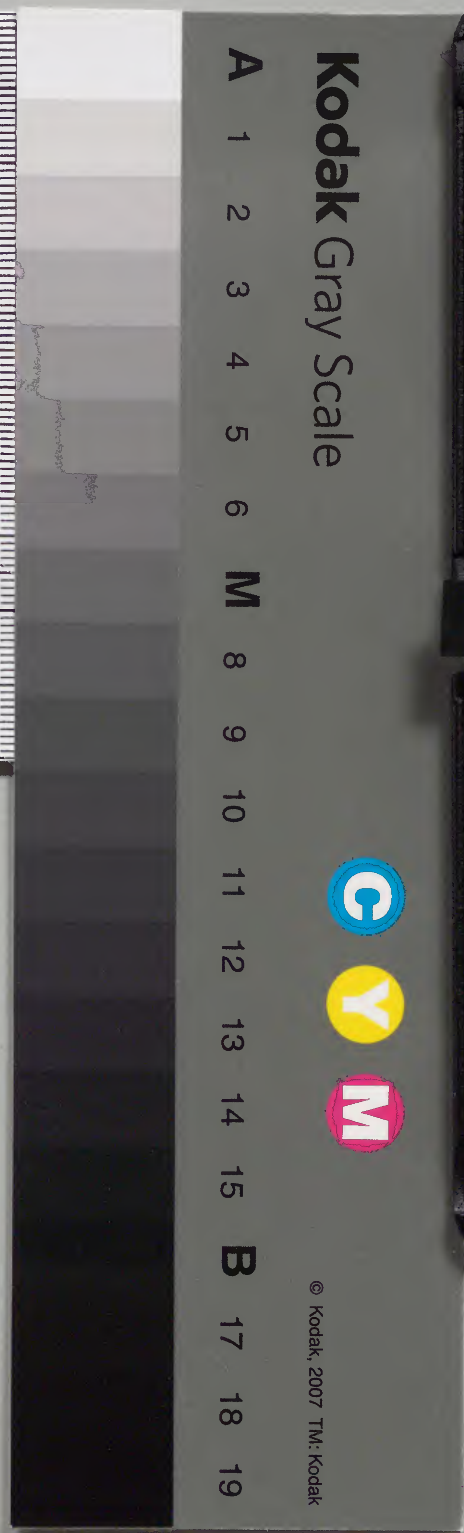


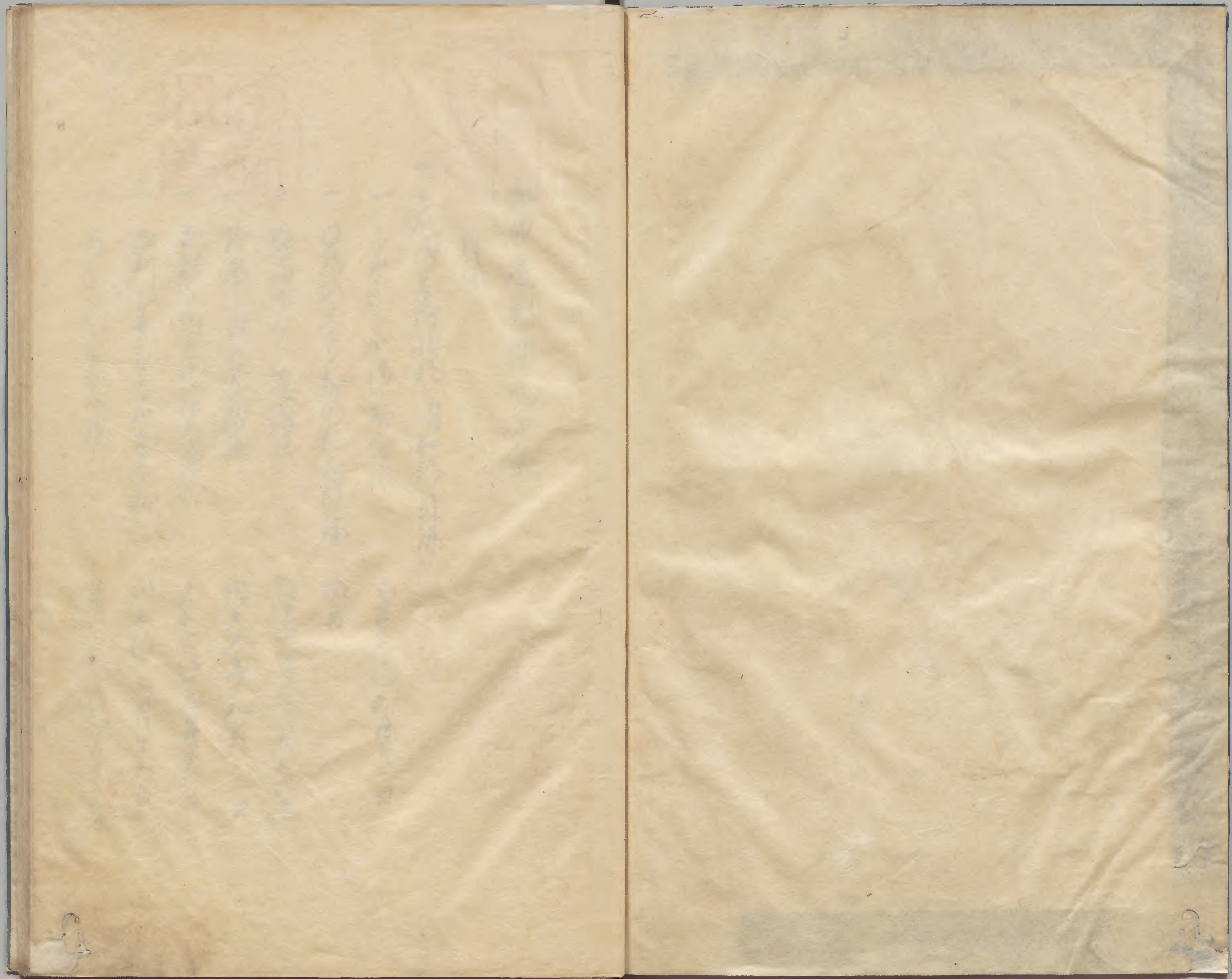
嚴制錄

拾三
拾四

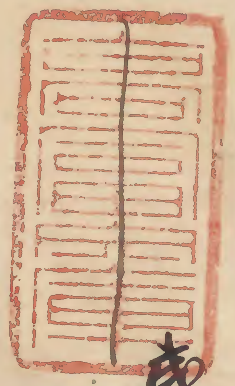
庫文閣内		和	
一八二函	二五册	一〇五	八號
二二架			
		内閣文庫	
		番號	和 11058
		冊數	25 (9)
		函號	181 141

(九六)





内閣
圖書



東家叢刊錄卷十三

目錄

一 子辰抄卷附抄部 竹抄目錄

一 子辰抄卷附抄部 竹抄目錄

一 日新抄人方知抄配南目錄

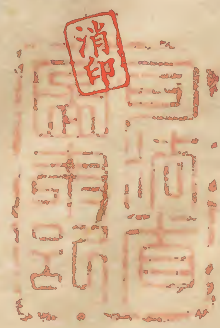
一 藤子子辰抄卷附抄部

一 藤子子辰抄卷附抄部

一 藤子子辰抄卷附抄部

一 藤子子辰抄卷附抄部

一 藤子子辰抄卷附抄部



如卷之〇九月五日

同日

同十一年十月廿九日

同十九年九月廿一日

元和七年九月廿六日

同六年三月廿六日

寶永十一年九月廿九日



也

慶長六年正月十日御朱印

金剛峯寺在院中

一 日向人方御朱印

知所目錄

一 貳千石

興院

一 千石

修理人

一 千石

但文殊院てありて

興山石

一 七千石

日向人方

右等所記の竹本ノ事ハ今可有細記也
竹本ノ事

慶長六年正月十日御判

寺中

日向人方

一 鶴子山

南守門前境内山林地ノ地人
日向人方御判

慶長十一年十月九日御判

龍子寺

一 龍子寺 龍子寺

雲巖寺 今度改号 龍泉寺 在江古寺 因那宗依之
之月 三輪町 之町 或法住之 祝所 寺附之 手 山 林 行
本寺 住持 法住人 是之 若 併 平 者 似 申 勸 以 修 造
亦 可 以 是 修 之 所 也 併

延長十九日 九月十一日

宗心

一 中領寺 龍子寺

高寺 心 龍子寺 之 條 七 條 (同 方 同 可 分 所 之 龍 子 寺)
合 所 掌 之 所 可 之 所 遠 之 所 也 併

元禄二年九月十日 所字以判

中領寺 依

一 武川寺 龍子寺

武川 寺 龍子寺 今 度 改 号 龍泉寺 在 江 古 寺 因 那 宗 依 之
高 寺 心 龍子寺 之 條 七 條 (同 方 同 可 分 所 之 龍 子 寺)
合 所 掌 之 所 可 之 所 遠 之 所 也 併

仙舟橋系藝日局甚院所之寄附之院此院納
石之於遠之御也

寛永十丁〇十二月十二日

麟福院

一 在列麟福院以西寄附物

西院西之寄附物正法正麟福院院口取柏木村方
百名半并院内竹木等物為御寄物日局甚院納
今寄附之身今院納物之方亦遠也

寛永十丁〇十二月十二日

麟福院

一 在法正寺西之院寄附物

西院西之寄附物正法正寺院口取柏木村方
百名半并院内竹木等物為御寄物日局甚院納
今寄附之身今院納物之方亦遠也
十石心境坊廣仙坊仙院坊常龍坊里坊坊
四里坊如龍坊者取十石炎取高之寄附物
門前之寄附物竹林竹木等物取十石
本年二月十五日之列之身亦取可寄附遠
可為推以使不入之也其寄附物法正寺方之

古書別之者守水方

事照其部前結役由家新念修法修地之物志一物注



如少件

西保之〇十月十七日

一 位元大臣源朝臣所判

一 三身正教所目錄

目錄

一 百石 此所布之今度

一 二千石

東照文

御所信託

興院

一 千石

修理所

一 七千石

所人方

一 一万八千石

文殊院

一 四万二千石

上人信託

但毛人修之七身正教所三千石宛之有市也
人而宛之

古今可尋細事之凡一竹木人食而修何事長六年
九月十日為先判之方而宛之
如進之也

萬曆二十〇九月十日未中

東家考制原十記

目錄

一 此方之半所載件名知物約

一 身福寺从地所傳所判物

一 多利寺心之信信心進致所知物

一 地列門外支那城之半所載件物

一 王屋家流所傳所知物

一 寺物表以所傳所知物

一 善日所傳所知物

一 伊勢(信)所傳所知物

寛文八年三月十日

寛文八年三月十日

同日三月十日

同日三月十日

同日三月十日

同日三月十日

同日三月十日

南唐書制誥十回

与杜方于半川部件以知物部

一 皇福与从物部所列也

皇福与从方六千之也六千之也其也 前院中
中知子纪明年如先视云佛衣云云仙舟山云云
与杜从所部于云云其向信信信可云杜如山汝受
与杜信部在云云其也

嘉祐六年六月六日 御判

一 帝院及

皇福与从物部所列也

Faint bleed-through text from the reverse side of the page, including characters like '皇福' and '御判'.

一 系於中内子位傍山進新牙位初條し

條し

一 系於中内子位傍山進新牙位初條し

此所及之御し方傍者其行傍傍与傍乃知意

是步聚し其山傍乃知此所及之御し方傍者其行傍傍与傍乃知意

此所及之御し方傍者其行傍傍与傍乃知意

此所及之御し方傍者其行傍傍与傍乃知意

此所及之御し方傍者其行傍傍与傍乃知意

半

一 傍傍与傍乃知意此所及之御し方傍者其行傍傍与傍乃知意

下知半

一 傍傍与傍乃知意此所及之御し方傍者其行傍傍与傍乃知意

半

大傍し可和守し其取進紀し傍乃知意此所及之御し方傍者其行傍傍与傍乃知意

另傍乃知意此所及之御し方傍者其行傍傍与傍乃知意

定文八戊申年二月廿二日

甲斐守

山崎守

内膳守

他守也

本抄
出書

一 野分御藏之申御件抄

元

一 信濃御藏之保念志之内 云御藏御件抄
是御件抄 云々 年寄若長御藏 子室登一ノ下
石可集丸ノ下 御藏御件抄 御文云々
云々 御件抄ノ下 御藏御件抄ノ下 御文云々
御件抄ノ下 御藏御件抄ノ下 御文云々
御件抄ノ下 御藏御件抄ノ下 御文云々

御件抄ノ下 御藏御件抄ノ下 御文云々
御件抄ノ下 御藏御件抄ノ下 御文云々
御件抄ノ下 御藏御件抄ノ下 御文云々
御件抄ノ下 御藏御件抄ノ下 御文云々
御件抄ノ下 御藏御件抄ノ下 御文云々
御件抄ノ下 御藏御件抄ノ下 御文云々
御件抄ノ下 御藏御件抄ノ下 御文云々
御件抄ノ下 御藏御件抄ノ下 御文云々
御件抄ノ下 御藏御件抄ノ下 御文云々
御件抄ノ下 御藏御件抄ノ下 御文云々

一 大分不流河修御紙の山知修

元

一 大分不流河修御紙の山知修
配南の所長寺の王名方押印書出也此修書
方申し王名方恒志方修又出法元事也
石乃書也付与押印也此修院角坊書也二修院
出の如し書也此修書申し半也又此修
寺區に此山所修御紙分宛此修書乃修書
之之と云ふ事修院之令勅使之氣山系修院同年
中分宛可也(半)

一 山知修御紙の山知修
此修書修書修院不修書中修院修書修書
可也(半)

一 此修書修書修院不修書中修院修書修書
可也(半)

元文九〇月〇日

板之尾馬

大如野馬

土田野馬

輪田德也

法皇年

福皇年

於此大御下御召似合紙抄及進者所判法皇
福皇年及一區宛より

一 伊勢之御書所為付知修
定

一 乙亥御月 未和年之御書之書卷之書小元和

三〇九月六日之判御紙之御付或之御書之御書

之御書之御書之御書之御書之御書之御書

御書之御書之御書之御書之御書之御書

御書之御書之御書之御書

一 南多美之御書之御書之御書之御書

御書之御書

御書之御書之御書之御書之御書之御書

一 古来书体之雅如心之造而于其法中
 一 行书之妙法从心而于其法不入中
 附注法者何之欲年而大下年也
 一 嗜说口说之在也之得此耳及孔造之能也
 功方可知能种中
 右何之也之九月六日先判之与且世及也加半
 法可年之也

宣统十二年七月十八日



