

京都

モ、ヤの部 (森、文、八)

●所得税×ハ營業收益税×ハ電話

- 森田正太郎 生絲商、智惠光院、今出川上三三三、二九六、西...
森田政次 水商、祇園、南一部...
森田益三郎 森田牧場中央販賣店、牛乳商、河原町、夷川...
森田安一郎 酸素商會、六角、猪熊...
森田義秀 西八七、本三〇一〇...
森田利一 金澤高工教授、柳馬場...
森野文次郎 精米商、南禪寺、草川...
森平重平 神戸海上運送火災保險...
森本角太郎 號東閣、邦書家、室町...
森本源次郎 商店員、兩替町、竹屋...
森本丈衛 辯護士、福知山、内記...
森本善吉 菓子商、葛野郡、花園...
森本万太郎 市吏員、今出川、寺町...
森本利三郎 下ツテ商會、自動車販賣業、河原町、五條下...
森家五郎 森家小兒科醫院、醫師...
森原小丸 丸太町上七二...
森山照四郎 第一火災海上保險株式會社出張所長、出雲路...
森山勇三郎 日本染料製造株式會社八坂新道、八三五、祇園...
森脇三郎 河原町、三條下、三三五...
森脇之助 浸落業、錦小路、油小路東一四六...
森脇清太郎 會社員、東九條、御靈町七六...
森脇彌助 糊製造卸商、元誓願寺...
森脇光院 智惠光院西七〇、西四四〇、本二〇〇、本二〇〇、本二〇〇...
森脇吉之助 淨福寺西一〇〇、西九三...
森脇清太郎 西陣織物業、一條、六軒町西七二、西七八、西四...
森脇次郎 西陣織物業、智惠光院淨福寺、間、寺、内、下、西二〇、西三六、西三六二...
八木重三郎 市土局主事、庶務課長、栗田口、鳥居町、上三〇、本二二...
八木伊三郎 京都商工會議所常議員、市會議員、京都會館、藤取、油小路、六角、下、本三三、本三三...
八木卯三郎 珠數屋町、東洞院西、一〇八、八六、下、五〇、本三三...
八木榮太郎 西陣織物業、六軒町、今出川上、六五、六〇...
八木延太郎 壬生、高橋町、七七、本二二、本二二...
八木喜三郎 彌樂商事、米穀商、西、京、伯樂町、二二、西四〇、西四〇、本二二、本二二...
八木喜助 履物卸商、七條、堀川西、二九、下、五〇、六六、六六...
八木喜間太 農業、壬生、柳、宮町、四八、本二四、本二四...
八木吉輔 大吉紙店、紙商、西堀川、中立賣下、一四、西四〇、本六五、本二二...
八木喜三郎 中堂寺、葦ノ内町、三三...
八木治三郎 米治、雜穀薪炭商、西七條、西野町、一〇、下、五七、本二二...
八木重太郎 市會議員、關西毎日新聞社長、廣濟無盡社、孫橋上、六五、七二、四四、上、本二二、本二二...
八木重兵衛 大阪三品取引所第一部、第二部取引員、二ノ宮、正、下、五〇、本二二、本二二...
八木信次郎 酒商、川端、夷川下、二九、上、三二、本二二...
八木清太郎 八木清太郎、堀池町、五二...
八木清太郎 八木清太郎、西洞院二條下、八八、上、三〇、本二二...
八木清太郎 水口屋、染吳服商、五條、鳥丸、二〇、九二、九、下、五〇、本二二...
八木太治郎 染吳服卸商、不明門、鍵屋町下、六、六、下、五七、本二二...
八木辰之助 辻紡績採取、壬生、辻町、二、六、五、三、本二二...
八木辰之助 土地家屋周旋業、京極村、川勝寺、五二...
八木爲三郎 壬生、賀陽御所町、六三、本二二、本二二...
八木近造 旅館兼運送業、佛光寺、東洞院西、五〇、下、五〇、本二二...
八木貞次郎 吳服商、万壽寺、西洞院東、一九、下、五、本二二...
八木留治郎 内外米穀製粉商、猪熊御池上、四九、二二、西四、本二二...
八木ナカカ 金銀業、中堂寺、葦ノ内町、八、本二二...
八木政次郎 表具師、柳馬場、佛光寺上、七〇、下、五、本二二...
八木政治郎 職物販賣業、一條、千本東、一六、五、三、西四、本二二...
八木安太郎 友仙業、西ノ京、南聖、本二二...
八木安太郎 弘文堂書房、書籍出版業、丸太町、寺町東、五、三、九、一、七、上、三、本二二...
八木房吉 公取、御前通、下立賣上、九、本二二...
八木三太郎 倉庫印刷業、綾小路、高倉東入、六〇、下、五、本二二...
八ツ井光哉 官吏、祇園町、下河原南町、一五、七、祇園、一五、九

ヤの部

- 矢野久七 石油商、下河原町、八阪塔前、七四、祇園、一四、八...
矢野仁 文庫、中大教授、文學部、田中、飛鳥井町、一、二、四、上、三、〇、三、五...
矢野甚兵衛 矢野洋行本店、萬貨物裝飾請負業、出雲路、松ノ下町、一四、五、下、五〇、七、六、六...
矢野庄三郎 醫師、中立賣、淨福寺西、一〇、三、四、〇、三、五...
矢野爲藏 等持院、西町、八四...
矢野長治郎 金融業、姉小路、神泉苑町西、五、五、〇、西、四、二、二、八...
矢野時則 齒科醫師、河原町、三條下、二、丁、目、五〇、本二、三、九、三...
矢野正三郎 映畫俳優、市川小文治片小路、御前通西、八、三...
矢野政之助 吳服商、竹屋町、新町西、五、六、七、〇、上、三、二、八...
矢野又三郎 三條、大橋東、三丁目、九、二...
矢野彌三郎 新門前、大和路東、六、九...
矢野彌十 皮膚性病科醫、木屋町四條上、二、八、本、三、六...
矢野善一郎 壽生命保險株式會社支店長、丸太町、丸太町、上、三、一、〇...
矢部千代子 雜貨商、河原町、丸太町、下、七、三、上、三、一、〇...
矢守淺次郎 紙函製造業、新町、松原下、八、二、七、〇、下、五、一、三...
矢守治太郎 丸紅商店、移取、錦京支店、支店長、小山、下、總、二、三、四、二、〇、西、四、四、四、五...
谷田貝莞爾 關西聯合電球株式會社、長、寺町、今出川西、上、三、三、八、一...
家垣鹿之助 銀行員、二條、河原町東、七、三、九、上、三、一〇、一〇...
家島キミ 下鴨、下河原町、四、六、七、七...
家壽多 松次郎 吳服悉皆業、室町、六角、下、三、五、一、六、八、本、二、三、三、七...
家邊市太郎 時計商、四條、柳馬場西、五、三、四、三、九、上、三、〇、九、七、五...
家邊德之助 貴金屬時計商、三條、柳馬場東、三、四、一、九、四、本、二、〇、〇、一、一...
家邊茂吉 若松屋、時計貴金屬商、四條、柳馬場角、二、七、五、本、二、〇、〇、一、一...
野洲村健次 會社員、聖護院、東町、一、二...
藥師川信一 會社員、栗田口、鳥居町、一〇、七...
安井吉次郎 薪炭商、寺ノ内、千本東、一〇、三、九、八、西、四、三、二、一...
安井吉之助 料理業、新町、竹屋町下、三、一、一、〇、〇、上、三、二、七、七...
安井源六 橋源、雜穀商、錦小路高倉東、一〇、六、本、二、二、四、六、七、七...
安井周三郎 書籍商、東洞院、御池下、八、三、八、九、本、二、六、一、一、五...
安井省三 染吳服商、六角、堺町西、三、三、三、二、二、本、二、二、二、二...
安井清五郎 縮緬商、佛光寺、烏丸東、七、四、九、一、下、五、二、二、二...
安井勇三郎 紙商、鞍屋町、竹屋町下、五、一...
安岡巳之輔 織物業、元誓願寺、大宮西、七〇、西、四、〇、九、八、六...
安川和三郎 市助役、岡崎、東天王町、七、四、九、〇、上、三、三、〇...
安田卯三郎 桔梗屋、吳服商、錦樂師、鳥丸西、三、七、五、本、二、〇、〇、一、一...
安田嘉一 會社員、鞍屋町、松原下、一、八、六...
安田喜三郎 陶磁器商、三條、白川橋東九丁目、二、三、三、上、三、三、八、七...
安田幸次郎 牛乳地玉子商、柳馬場万壽寺上、五〇、下、三、四、八、六、七...
安田耕之助 衆議院議員、御車道、清和院口上、六、〇、上、三、一、四、七、五...
安田次郎 材木商、堺町、丸太町下、三、〇、一、一、五、一、上、三、四、三、三、三...
安田成隆 市川組機業、専務兼社長、紫野、宮西町、二、二、四、四、三、三、三、三...
安田基三郎 瓦製造業、裏門通、一條下、八、五...
安田仁三郎 酒商、新町、寺ノ内上、六、三...
安田末治郎 酒造業、三條、猪熊西、一、三、五、西、四、二、四、六、五...
安田善五郎 加島屋、酒造業、酒造業、黒門、元誓願寺下、六、一、〇、一、二、西、四、二、四、六、〇...
安田惣七 西紗業、綾小路、大宮西、三、三、下、五、三、三、三、三...
安田太七 桔梗屋、染吳服卸商、烏丸、錦小路上、五、〇、七、三、四、四、本、二、〇、一、六、六...
安田龍雄 會社員、聖護院、蓮華、藏町、一、四、五...
安田長作 住長、酒醬油卸小賣商、大和路、四條下、四、一、丁、目、一、八、四、七、九、祇園、一、五、五...
安田常保 ツタヤ人形商、三條河原東、二〇、八、本、二、六、七、九、三、三、三、三、三、三、三...
安田貞一郎 都酒造業、三條、白川橋東、三、四、〇、一、八、三、上、三、三、三、三、三、三...
安田徳三郎 小紋染業、新町、錦小路下、五、五、本、二、四、六、三、四...
安田利二 染色業、西洞院、竹屋町上、三、〇、八、三、上、三、二、三、三、三、三、三、三...
安田稔 東洋ワロス、種技師長、西院、大竹町...
安田猪熊西 金融業、四條、猪熊西、三、三、三、三、七、下、五、四、六、九、三

京都

ヤの部 (八、矢、谷、家、野、藥、安)

●所得税×ハ營業收益税×ハ電話

京都

ヤの部 (山)

所得税×、營業收益税△、電話

- 山崎善助 山崎屋、小袖文庫紙帳、簿商、五條、室町角●八六〇下五〇一五六三
- 山崎長造 吳服古着卸商、五條、室町東●八六〇九七下五〇一五六三
- 山崎常治 薪炭商、神泉苑、三條上●六五〇四四〇〇一
- 山崎直次郎 出水、烏丸西●二五〇
- 山崎直樹 浄土寺、南田町●五五〇
- 山崎仁三郎 商店員、二條、油小路下●七二〇
- 山崎八郎 金融業、中立賣、堀川東●二五〇九四
- 山崎平三郎 紙又、紙商、大宮、上立賣上●二三四八四〇〇
- 山崎政吉 旅館業、京都驛前、東鹽小路町●一三六〇一〇五
- 山崎三良 辯護士、御幸町、竹屋町下●一三〇〇上三三六三
- 山崎彌三郎 文房具、煙草商、大宮錦小路下●六六七〇〇本
- 山崎彌太郎 金銀地金商、柳馬場、金銀師下●二五七二六八本
- 山崎彌兵衛 山崎彌太郎兵衛、油小路、竹屋町上●七六八八上
- 山崎健吉 號精華、染織圖案家、岡崎、北御所町、三七〇六三上三〇〇二二
- 山崎誠之助 京大附屬圖書館、司書官、岡崎、北御所町、八九〇七七
- 山下覺太郎 竹齋、邦畫家、北野、紅梅町二五
- 山下現 浄土宗僧長、知恩院門跡、大僧正、新橋、大和路東三丁目●祇六〇〇〇〇〇
- 山下源之助 會社員、等持院、中町●一九八一四二九九
- 山下源之助 葛野郡、太秦村●三五〇
- 山下源之助 油小路、五條下●二七〇
- 山下源之助 漆器商、御幸町、松原下●三五七九上五二六
- 山下源之助 糸組物商、新町、五條上●五〇七七下五二一〇〇
- 山下源之助 西陣織物業、上立賣、千本東●八五七六
- 山下源之助 米穀商、猪熊、御池上●二七〇西四二四〇
- 山下彌兵衛 山下彌兵衛、今出川堀川西●七九一〇西四二〇〇
- 山下勇吉 藥種商、河原町、丸太町下●九七七上三〇一〇一
- 山下與一 山星、酒商、的場通新町東●八四四下五二四三
- 山下義太郎 井長、海產物商、錦小路、御幸町西●三四八
- 山下和三 齒科醫、烏丸、四條上●七二一本二四九八二
- 山科家言 伯爵、岡崎、法勝寺町●七七上三〇〇九
- 山科吉之助 電機工事請負業、夷川車屋町東●九九八四上
- 山島唯一 内科醫師、東洞院、四條上●一三〇〇本二二四四
- 山代光之助 山代光、料理業、堀川今出川上●一四四〇〇〇
- 山代治三郎 帶眞字金文庫商、寺ノ内、小川東●一三九八四
- 山城庄太郎 料理業、四條、高倉西●六四八四本二〇〇〇
- 山瀨市之助 肥後屋、時計商、四條柳馬場東●一〇三三〇一
- 山添清兵衛 證券清取引員、錦小路、東洞院東●三三六三〇七
- 山添良太郎 藥劑師、室町、御池上●一九六九本二〇九〇
- 山田伊三郎 號耕雲、邦畫家、衣棚二條上
- 山田幾治郎 板榮、蒲鋒商、智恵光院、竹屋町下●五〇七〇
- 山田文房 書籍、文房具、八條、四少塚町●五四七二下
- 山田宇吉 煙草、賣藥商、一條、七本松西●六三三二二
- 山田三郎 白生地商、西洞院、二條上●九七五上二
- 山田卯三郎 大阪區裁判所判事、東洞院、押小路
- 山田五太郎 瓦商、葛野郡、花園村●五〇四四五六七六
- 山田英吉 三井銀行京都支店員、出雲路、内河原町●二七〇
- 山田久三郎 能學師範、三條、白川橋東●五二上三三九八
- 山田松之助 文房具雜貨商、聖護院東町●五二七〇上三三八
- 山田普次郎 織物業、上御靈前、室町東●一五〇四四〇一七
- 山田嘉一郎 一角商店、モスリン卸商、烏丸、六角下●七〇
- 山田賀一 京大教授、工學部、下鴨、中河原町、二六〇六
- 山田一夫 醫博、府立醫大教授、附屬醫院產婦人科部長、出町、樹形上、東●九二
- 山田勝次郎 京大教授、農學部、浄土寺、眞如町●三五
- 山田勝次郎 三條大丸吳服店、吳服太物商、三條、神泉苑町角●五〇六二八四
- 山田吉一郎 醫師、三條、東山線東七〇上三〇一七
- 山田吉次郎 友仙染業、愛宕郡、修學院村●一〇五八四
- 山田吉造 尾州織物太物商、三條東洞院西●二五八二六八
- 山田久三郎 能學師範、三條、白川橋東●五二上三三九八
- 山田吟右衛門 桐箱製造業、醒ヶ井、五條上●七〇
- 山田九藏 京商事務取締、西陣織物業、智恵光院、寺ノ内下●四三三〇〇〇
- 山田國太郎 郵便局長、一貫、花屋町下●五〇
- 山田啓之助 大日本製氷社副社長、鹿兒島製氷、舞鶴製氷、玉水酒造、油津製氷、丸共製糖各種監査、河原町、今出川下●三九
- 山田源一 履物商、河原町、四條下●一九七〇
- 山田源助 菊梅、料理業、祇園町花見小路●一九八七〇
- 山田五郎 醫師、聖護院、西町●九〇〇上三三三三
- 山田好一 代理店業、平野、紅梅町●一八〇西四〇〇〇〇
- 山田好次郎 愛宕郡、修學院村●一七一
- 山田孝三郎 下鴨、芝本町、二五〇一六五上三三六九
- 山田孝太郎 染服商、綾小路、室町西●八五六二九九

京都

ヤの部 (山)

所得税×、營業收益税△、電話

- 山田耕 市電氣局技師長、小山下總町●三六〇七二六二
- 山田佐市 泉涌寺、東林町●三三二
- 山田三郎 會社員、武者小路、室町東●一三〇〇上三三六三
- 山田定次郎 土木建築請負業、烏丸魚堀上●一七〇〇七下
- 山田定次郎 會社員、葛野郡、太秦村●五〇
- 山田定兵衛 吳服商、烏丸、六角下●二六〇〇本二〇〇〇〇
- 山田貞太郎 烏丸、三條下●八〇
- 山田七藏 建築請負業、西ノ京、藤ノ木町●一四〇〇二七
- 山田五郎 新橋南通大和路東●五〇
- 山田正三 法博、京大教授、法學部、塔ノ段、敷ノ下●三六七上三〇〇六六
- 山田庄三郎 鹿ノ子校商、五條、高倉西●六六〇〇二〇下五〇九七
- 山田抄太郎 長明師匠、柵家六次、祇園、南二部●二九四
- 山田新二郎 北野神社宮司、一條、新町西●一〇一〇西四一五八〇
- 山田末造 羅紗及洋裝品商、四條東洞院角●七九一五八
- 山田善吉 鹿野製材營業務執行社員、材木商、壬生、御所ノ内町●二八本二四六六
- 山田善藏 悉皆業、西洞院、姉小路上●二九七五本二四四八
- 山田善兵衛 柳馬場、丸太町下●二六四上三三三〇
- 山田次郎 銀行員、泉涌寺、東林町●五二
- 山田添次郎 自動車運送業、千本、一條下●五八七五
- 山田次郎 湯屋業、今熊野、南日吉町●八三
- 山田民藏 市主事、總務部庶務課長、寺町、鞍馬口下●三六三三
- 山田治郎 日本土地商事務取締、烏丸、六角下●二三五本二〇〇〇〇
- 山田忠三 東洞院、竹屋町下●八〇
- 山田三郎 丸岡屋、酒商、東洞院御池上●一七九五二四〇〇
- 山田實一郎 トラヤ洋品店、洋雜貨商、一貫町、花屋町下●九六下五二三八
- 山田長三郎 辯護士、柳馬場、押小路●二七上三三〇七
- 山田恒久 會社員、東洞院、押小路下●一七本二五五五
- 山田常吉 酒造業、樺木町、堀川西●六六六二九〇〇四二
- 山田傳 會社員、出雲路、内河原町●一〇三
- 山田傳之助 洋服商、八坂烏居前下●三五
- 山田下ク 淨土寺、眞如町、二四〇三七
- 山田登代太郎 京都高等蠶絲學校校長、北野、紅梅、三ノ一●一六四西四一〇
- 山田次郎 糊置業、夷川、西洞院西●八四
- 山田藤次郎 金融業、下鴨、藤倉町六四ノ六●四九祇六二二九
- 山田三郎 智恵光院、淨福寺間寺ノ内下●五七五
- 山田留吉 鹿ノ子校商、松原、堺町東●三五二六下五二四〇
- 山田寅一郎 トラヤ洋品店、洋雜貨商、一貫町、花屋町下●九六下五二三八
- 山田富三郎 市會議員、小山、下總西●三三三七
- 山田豐次郎 國光生命保險(相互)京都支部長、烏丸、錦小路下●七〇
- 山田豐次郎 花植木商、大宮、五條下●二六六四
- 山田直三郎 芝罘堂、書籍商、寺町二條下●八一上三〇九九
- 山田藤次郎 薪炭材木商、西ノ京、千本西●九九七西四四五
- 山田肇 會社員、下鴨、藤倉町●五七
- 山田壽子 常盤、旅館業、下河原八坂烏居前下●一四六八
- 山田文三郎 湯屋業、猪熊、木津屋橋下●五〇
- 山田平三郎 打刃物金物商、本町、一丁目●三三三三四祇六
- 山田三郎 三谷伸銅器取締、松原富小路東●一三九
- 山田兵太郎 青果商、御幸町、錦小路下●一四五六二六
- 山田松次郎 友業業、榮樂廻、西町●二七四西四三五八
- 山田松之助 柳筒修繕工事請負業、松原、大橋●五七下五二八九
- 山田茂助 京都商工會議所議員、生糸商、大宮、今出川上●一五三六二六六六
- 山田元吉 吳服商、室町、綾小路下●三三九二〇下五二九九
- 山田彌一郎 西院、大竹町●五一本二五七一
- 山田彌造 金融業、聖護院、山王町●二六六五
- 山田安次郎 山田屋、旅館業、不明門、中珠敷屋町上●八五
- 山田安太郎 山田電機商會、綾小路鞍屋町西●七六下五四六九
- 山田安之助 生魚問屋、樺木町、小川東●二六六六上三三三
- 山田與三郎 通稱隆造、吳服商、高倉、六角下●七三本二〇〇〇
- 山田卯三郎 商工會議所二號議員、常議員、西陣織物商、大宮、一條上、西●七〇
- 山名晋次郎 砂糖商、三條、猪熊西●八八九三西四二二四
- 山名新兵衛 魚新、料理業、大和六路、三條下、三丁目●六三祇六一七
- 山名義野郡 男爵、葛野郡、花園村●七七西四二八六
- 山中榮太郎 藤絲業、紫野、東藤ヶ森町●七七西四二八六
- 山中岩次郎 菓子商、新東屋町、二條下●六〇
- 山中香松 雜穀煎豆商、大宮、上立賣上●五〇西四一九六
- 山中喜之助 骨牌製造業、西洞院、七條上●九二下五三三七
- 山中吉太郎 會社員、富小路、高辻上●七六
- 山中強三 東洋塗料製造取締、下鴨、下河原町、四六上三〇〇〇
- 山中源兵衛 鑄造業、寺町、二條下●二五上三三三
- 山中兵衛 醬油釀造業、下立賣、智恵光院西●三九〇
- 山中治郎 織物業、堀川、寺ノ内上●七二西四三三六〇

京都

ヤ、ユの部 (山、大、由、油、湯、遊、弓、雪)

所得税×ハ営業収益税×ハ電話

11111

- 山本基太郎 五條、堺町東●一七九
- 山本八重 錦小路、東洞院東●一〇
- 山本彌一郎 生魚商、魚棚、室町東●一六二
- 山本彌三郎 質商、一條、智恵光院西●一五六
- 山本彌太郎 甘泉堂、菓子商、大和路、四條上●一〇〇
- 山本彌次郎 號雪桂、畫家、小山、上總町●三〇〇
- 山本安次郎 山本安次郎 八幡、青物乾物商、三哲、猪熊東●三五五
- 山本安之助 京都第一中學校長、下鴨、膳部町、一中官舎●八九
- 山本行三郎 雜貨商、西ノ京、職司町●九九
- 山本可武 工業研究所技師、本町一〇丁目
- 山本義彦 步兵少佐、歩兵第九聯隊附、同志社中學服務
- 山本陽三 紀伊郡、深草町
- 山本米 會社員、高倉、五條下●六六
- 山本米吉 土木建築請負業、大宮綾小路下●一五九
- 山本米藏 建築設計請負、高倉、五條下●一六九
- 山本米太郎 料理業、西石垣、四條下●五二
- 山本利三郎 金融業、智恵光院、一條下●三〇〇
- 山本利太郎 古着呉服商、富小路、松原上●一〇〇
- 山本力三郎 鹿ヶ谷、寺ノ前町●八六
- 山本力之助 雜貨商、河原町、三條下●一〇九
- 山本和七 京都電燈種務、鞍馬電氣鐵道種務、新島丸下切通上●三七五
- 山森吉之助 薪炭商、栗樂廻、南町●八九
- 山脇秀吉 醫師、岩上、藥師下●五四
- 山脇松之助 機商、東洞院、佛光寺下●七八
- 山脇由太郎 竹芳商店、竹細工業、耳塚、正面下●四七九
- 山脇芳太郎 下鴨、上河原町、三ノ二●三九三
- 山分宗助 伏見屋、袋笈建商、大宮、松原下●五三
- 大和通伸 醫師、皮梅科醫、八坂鳥居前下●二四四
- 湯淺勝三郎 湯淺商、富小路、御池下●七〇
- 湯淺喜一郎 綿蒲團商、笹屋町、千本東●三三二
- 湯淺菊太郎 土木請負業、下鴨、下河原町●一五二
- 湯淺治右衛門 五條、堺町東●六二
- 湯淺布商 綿布商、五條、高倉東●二〇二
- 湯淺壽太郎 西陣織物、葛野、花園村●四二〇
- 湯淺七左衛門 湯淺七左衛門電池製造各社、長、新、柳馬場●五二七
- 湯淺七之助 法衣商、富小路、錦藥師下●三二六
- 湯淺清次郎 湯淺清次郎、聖護院、山王町●九一
- 湯川誠三郎 湯川誠三郎、魚問屋、朱、分木町●三〇〇
- 湯淺善吉 湯淺善吉、堀池町●三九
- 湯淺專太郎 湯淺專太郎、三條、新町●九八
- 湯淺宗吉 鴨月庵宗定、菓子商、兩替町、御池下●一〇七
- 湯淺五條 五條、堺町東●一九〇
- 湯淺西之助 西陣織物業、智恵光院一條西●七九
- 湯淺綱次郎 白米商、葎屋町、下立賣●八一
- 湯淺八郎 京大教授、農學部、下鴨、中河原町●六二
- 湯淺平兵衛 調帶商、日暮、下立賣●五〇
- 湯淺彌三郎 河内家、鶏卵厚燒商、壬生、馬場町●五九
- 湯淺高教授 孫、本町●二二五
- 湯川龜三 佛光寺、高倉東●七四
- 湯川仙之助 湯川仙之助、藥種商、油小路、七條上●二五九
- 湯川富次郎 湯川富次郎、荒神口壘商、河原町、三條上●七二
- 湯川伊助 張龍商、室町、佛光寺下●六八
- 湯川伊助 餅商、烏丸、三條上●二二六
- 湯川猪之助 絹絲、染業、中立賣、堀川西●一四〇
- 湯川榮次郎 三吉屋、計量器製造業、神泉苑、姉小路下●二六八
- 湯川龜次郎 工博、湯淺電池製造、藤原、高山、山、石、陶器、中筋、石、師下●六四九
- 湯川光二 鉄屋町、三條下●二五二
- 湯川幸治郎 西陣織物業、上立賣、千本東●二九二
- 湯川佐吉 吉川運送店、千本、三條上●三三六
- 湯川貞江 富小路、夷川下●五五
- 湯川信太郎 鉄屋町、三條下●一〇六
- 湯川信太郎 辯護士、烏丸、四條上●二二二
- 湯川新次郎 濱商、烏丸、御池下●二七六

ヨの部

- 結城清十郎 名古屋銀行五條支店長
- 木津屋橋、油小路東
- 四十家 武、南田町
- 官吏、淨土寺
- 四ツ井政雄 砂糖菓子商、五條、大橋東●一〇〇
- 源次郎 質商、大宮、八條上●三四二
- 四方茂 吉、大和路、和樂器商、大和路、四條下●五三
- 與野山 工兵少佐、工兵第十六大隊附、紀伊郡、深草町同隊内
- 横井嘉代三 會社員、生、坊城町●一〇八
- 横井定次郎 錦小路、油小路東●六三
- 横井秀次郎 表具師、御幸町、御池下●二七六
- 横井安兵衛 横井安兵衛代表社員、壬生、坊城町●二五一
- 横井平治郎 松坂屋、京都仕入店員、御幸町、三條上●一三三
- 横井義彌 美濃利商店、角通、新町西
- 横江嘉七 染物業、小川、中立賣下●五三七
- 横江善次郎 商工會議所議員、横江、長、染物業、室町、夷川上●五七
- 横江彌太郎 友仙業、小川、一條上●五七
- 横江安太郎 千本、一條上●五六
- 横川權三郎 上中、里ノ内町●五八
- 横川松之助 乾物商、寺町、丸太町下●一四一
- 横澤正太郎 東邦火災保險、京都支店長、災、三條下●二〇六
- 横瀬榮次郎 魚問屋、富小路、夷川下●一六四
- 横瀬豐三郎 生魚問屋、富小路、夷川下●一四九
- 横田解吉 西陣織物業、元誓願寺、大宮西●一三三
- 横田永之助 商工會議所副會頭、日本活動寫眞、日本興業、京都土地興業、岐阜、地興業、各種社長、奈良、電氣鐵道、京都火災、險、京都相互運輸倉庫、各種取締、鉄屋町、佛光寺上●七五
- 横田浩吉 府立第二外科部長、河原町、廣小路下●九〇
- 横田治作 建築請負業、南禪寺、福地町●九六
- 横田庄次郎 東洞院、藥師下●一九
- 横田久藏 長久堂、菓子商、四條上●一九
- 横山久藏 烏丸西●一八四
- 横山次郎 友仙業、西洞院、高辻上●九九
- 横山八郎 和山路、貿易商、大目●二六
- 横山忠良 齒科醫、新門前、大和路●一八九
- 横山爲三郎 質商、新門前、大和路●一七三
- 横山長藏 地方技師、内務部山林課長、西ノ京、大炊御門官舎●四〇
- 横山政次 帝國生命保險、京都支店長、小山、花ノ木町●一〇〇
- 吉井伊三郎 西陣織物業、上立賣、堀川西●七四
- 吉井孝次郎 吳服牛袴商、兩替町、姉小路下●六八
- 吉井清三郎 堀野京都販賣店主任、八新賣出社社員、堺町三條上●二九六
- 吉井禮三 三十四銀行聖護院出張所主任、宇治郡、醍醐村
- 吉居佐助 染業、六角、烏丸西●二七三
- 吉岡小治郎 履物卸商、東七條、西之町●三〇七
- 吉岡藤作 工博、京大教授、工學部、京大、上總町、八平野、宮本町●五三
- 吉岡美之助 會社員、室町、竹屋町下●六〇
- 吉川太郎 友仙業、佛具屋町、松原上●八五
- 吉川貞江 富小路、夷川下●五五
- 吉川信太郎 鉄屋町、三條下●一〇六
- 吉川信太郎 辯護士、烏丸、四條上●二二二
- 吉川新次郎 濱商、烏丸、御池下●二七六

京都

ユ、ヨの部 (結、四、與、横、吉)

所得税×ハ営業収益税×ハ電話

11111

京都

ワの部 (渡、綿、亙)

●ハ所得税×ハ營業收益税△ハ電話

- 渡邊源兵衛 扇形商、堺町、五條上 ●二七一〇下五〇二二
- 渡邊孝之助 輸出織物業、淨福寺、今出川上 ●三九七
- 渡邊耕平 號公觀、畫家、河原町三條下 ●八五〇本二六八七
- 渡邊佐太郎 櫻ヶ井、四條下 ●八九三
- 渡邊定次郎 元誓願寺、智惠光院西 ●五五一〇西4010101
- 渡邊茂三郎 會社員、東洞院、三條上 ●五七〇西41257
- 渡邊信太郎 いんば、精肉すき焼、六角、新京極東 ●三三四
- 渡邊眞三 牛乳商、葛野郡、西院村 ●七九〇本26262
- 渡邊正太郎 音曲師匠、祇園、南六部 ●一三四
- 渡邊仙太郎 竹屋町、西洞院東 ●七〇
- 渡邊眞四郎 松坂屋、京都仕入店長、榎木町、淨福寺西 ●四〇
- 渡邊宗五郎 吳服商、千本、笹屋町下 ●一三三〇六
- 渡邊友太郎 材木商、鞍馬口、寺町 ●二〇三
- 渡邊宗太郎 教授、田中、樋ノ口町 ●五六
- 渡邊太市 コマドリ、喫茶店、四條、鉄屋町西 ●六八七五
- 渡邊辰三郎 一保堂、茶商、茶業會議所會頭、寺町、二條上 ●二七七〇上三〇
- 渡邊多仲 出雲路、内河原町 ●三三三三
- 渡邊忠左衛門 吳服商、千本、一條上 ●七〇
- 渡邊長兵衛 丸叶、吳服太物商、始藥師、烏丸西 ●二五三三
- 渡邊珍久 七〇八本 ●二〇三三四
- 渡邊セメント社社員、田中、野神町 ●九三五
- 渡邊綱吉郎 上 ●三四三三
- 渡邊眞藏 立花屋、醬油醸造業、千本、五辻上 ●四六〇
- 渡邊藤吉 牛乳商、葛野郡、西院村 ●五六〇本23337
- 渡邊藤兵衛 法衣商、富小路、御池下 ●二五〇八
- 渡邊俊雄 工博、京大教授、工學部、北白川、追分町 ●三二〇上三二六八
- 渡邊豐次 地方技師、學務部、丸太町七本松東 ●上三三二
- 渡邊文七 織物業、千本、寺ノ内下 ●二〇九五
- 渡邊政之助 西陣織物業、元誓願寺、智惠光院西 ●四四二〇
- 渡邊松次郎 製茶卸商、新烏丸、二條上 ●七五〇上30111
- 渡邊三津男 會社員、中堂寺、角町 ●三四
- 渡邊三之助 西陣織物業、大宮、寺ノ内下 ●三三〇
- 渡邊太郎 會社員、祇園、南六部 ●六五
- 渡邊元藏 京染悉皆業、西洞院、四條下 ●一〇一〇一〇
- 渡邊安次郎 農業、愛宕郡、修學院 ●二八
- 渡邊鈴三郎 金融業、中球數屋、烏丸東 ●一八八
- 綿本重藏 生魚問屋、西七條、八反町 ●五二
- 亙邊 英三 酒商、寺町、今出川上二丁目 ●五〇
- 亙邊 次郎 材木商、河原町、今出川下 ●五六六
- 亙邊 留吉 綿蒲園商、今出川、寺町東 ●二二七〇上三二〇六三

一 資本金
一 積立金

壹 億 圓
壹 億 千 百 五 拾 萬 圓

(全額拂込済)



横濱正金銀行

横濱市中區南仲通五丁目六十番地

東京支店

東京市日本橋區本兩替町二番地

丸之内出張所

電話
代表番號局本 二一三三三番
代表番號局本 二一三三三番
日本橋話(24) 長 二六八二番
短 二六八三番
四五〇番(宿直)
香代 表 二三三九番
二三九一番

丸電ノ内話(23) 一八四五番—九番

支 出
店 所

大 神 下 長 名 倫 里 漢 紐

古

阪 戸 關 崎 星 敦 昂 堡 育

桑 港
シロアス
布アル
シヤオ、ト
シヤネイ、ロ
サドレニ
サンドリアキ

孟 買
カハラ
カル
新嘉坡
スバタ
スマラ
スマヤ

馬 西 香 上 漢 濟 青 北 天

尼

拉 貢 港 東 海 口 南 島 平 津

大 牛 奉 開 長 哈
浦 潮 爾
アブエノス
アイレス
二時閉鎖

連 莊 天 原 春 賓

東 芦 朝 麻 淺 秋 明 赤 青 藍 粟 相 會 合 阿 足 安 ア ●
了

橫濱之部苗字頭索引目次

三三二二二二二二一一一一一一一
石池幾生飯猪伊五十井イ ● 淡有新荒雨甘天吾孫

五五五五四四四四三三三三三三三三三
浮植上鷄宇ウ ● 岩入今犬稻糸出市一板磯泉

八八八八八七七七七七七七七七六六
才 ● 遠海榎惠江エ ● 浦梅海打内薄白潮氏牛

二二二二二二二二二二二二二二二二二
● 帶落桶奧荻沖岡及樗扇渥雄太大織尾忍小
力

四四四四四四三三三三三三三三二二二二二
勝片春數柏笠筧角梶垣柿貝甲鹿香狩花賀加ガカ

六五五五五五五五五五五五五五五五五
及鬼木キ ● 菅河川輕刈唐鴨龜神上鎌樺蒲兼金桂

八八八八八七七七七七七七七七六六六六六六
窪國葛楠草樽串日下 ● 桐清君絹北岸菊

二九九九九九九九九九九九九九 ● ケ ● 桑黑栗倉熊隈
越國鴻香黃工後五兒古子小ゴコ ● コ ● ケ

三三三三三三三三三三三三三三三三三三三三三
● 山三澤皿鮫眞里櫻笹榭相酒阪坂齊西才佐 ● 近駒忽
シ

五五五五五五五五五五五五五五五五五五五五五
東庄周霜下清水 ● 澁柴芝篠突繁重式鹿潮鹽椎志四ジシ

一 毛毛毛毛毛毛毛毛毛毛毛毛毛毛毛毛毛毛毛毛毛
仙芹關清瀬世 ● 鈴相杉菅末陶須瑞ス ● 讓進新白城上

三三三三三三三三三三三三三三三三三三三三三

橫濱之部苗字頭索引目次



橫濱生命保險株式會社

東京市丸ノ内三丁目二番地

社長 板谷 宮吉

支店及支部所在地

大阪、京都、神戸、名古屋、仙臺、金澤、
福岡、廣島、小樽、京城、新潟、橫濱

電話丸ノ内 (23)

振替口座東京 一七四二五番

三六七三番

三六七四番

三六五七番

横濱

オ、ヲの部 (大)

所得税×ハ營業收益税△ハ電話

- List of names and addresses for the 'O, Wa' section, including various individuals and their contact information.

横濱

オ、ヲの部 (大、太、雄、扇、樗、及、岡)

所得税×ハ營業收益税△ハ電話

- List of names and addresses for the 'O, Wa' section, including various individuals and their contact information.

横濱

佐藤政五郎 横濱新倉庫取締役會... 佐藤政五郎 横濱新倉庫取締役會... 佐藤政五郎 横濱新倉庫取締役會...

横濱

サの部

(酒、相、輪、笹、櫻、里、眞、鮫、瓜、澤、三、山、シ、ジ、四、志、椎)

●ハ所得稅×ハ營業收益稅▲ハ電話

シの部

二五

酒井信太郎 人夫請負業、中、太田... 酒井忠精 男爵、青木、中三ッ澤... 酒井長四郎 横濱取引所取引員、中...

横濱

早川辰五郎、中村、七二、鐵工業、中、長者、三六、八〇、九二、長者、三六、六五、

横濱

樋口重吉、伊勢、三、二、四、三、九、八、四、長者、三、二、四、三、九、八、四、

ヒの部

樋口重吉、伊勢、三、二、四、三、九、八、四、長者、三、二、四、三、九、八、四、

ヒの部

樋口重吉、伊勢、三、二、四、三、九、八、四、長者、三、二、四、三、九、八、四、

ヒの部

樋口重吉、伊勢、三、二、四、三、九、八、四、長者、三、二、四、三、九、八、四、

ヒの部

樋口重吉、伊勢、三、二、四、三、九、八、四、長者、三、二、四、三、九、八、四、

ヒの部

樋口重吉、伊勢、三、二、四、三、九、八、四、長者、三、二、四、三、九、八、四、

ヒの部

樋口重吉、伊勢、三、二、四、三、九、八、四、長者、三、二、四、三、九、八、四、

ヒの部

樋口重吉、伊勢、三、二、四、三、九、八、四、長者、三、二、四、三、九、八、四、

ヒの部

樋口重吉、伊勢、三、二、四、三、九、八、四、長者、三、二、四、三、九、八、四、

ヒの部

樋口重吉、伊勢、三、二、四、三、九、八、四、長者、三、二、四、三、九、八、四、

ヒの部

樋口重吉、伊勢、三、二、四、三、九、八、四、長者、三、二、四、三、九、八、四、

神戸之部苗字頭索引目次

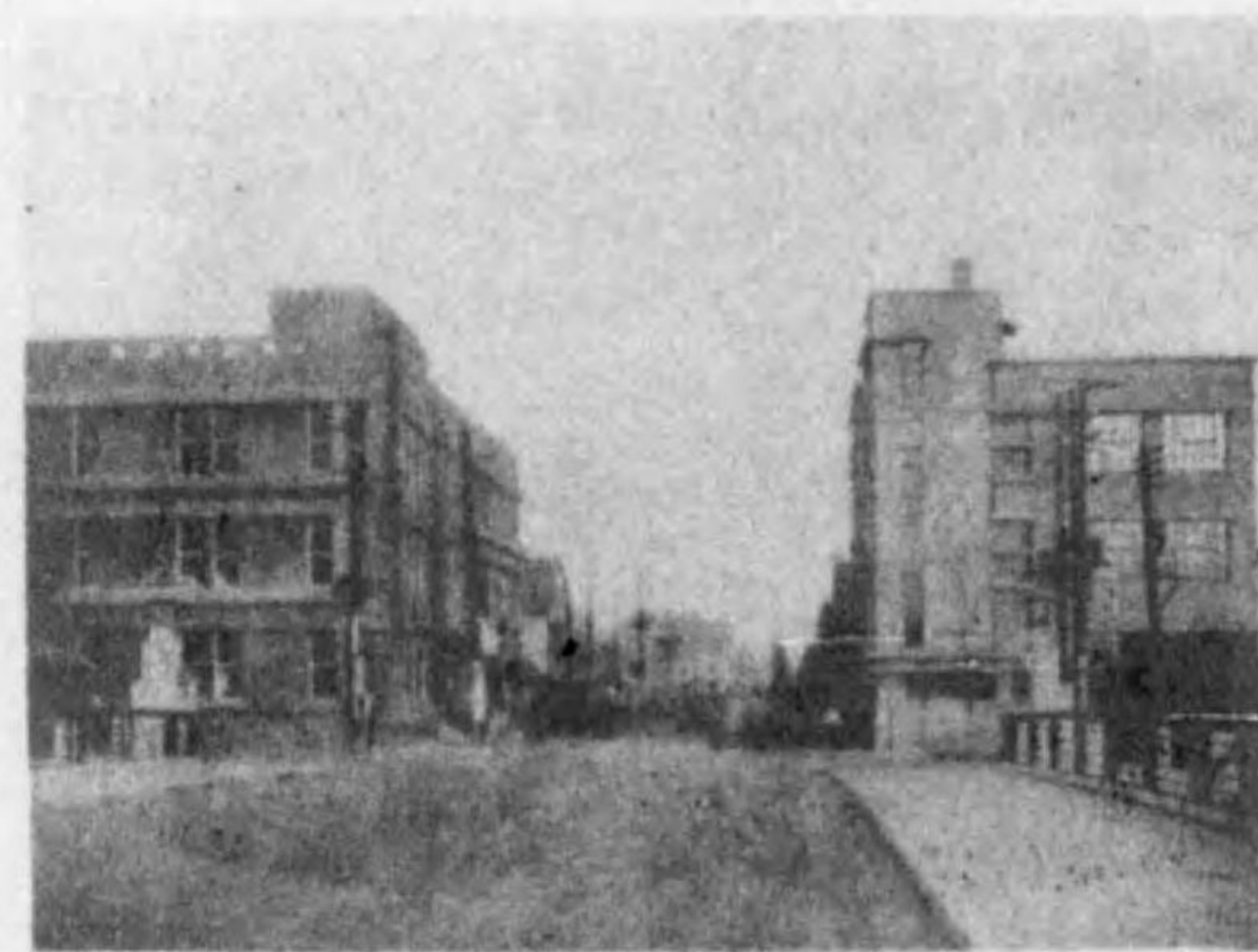
ア 安 足 阿 合 相 會 愛 饗 青 赤 明 縣 秋 坏 芥 淺 麻 ●ア

神戸之部苗字頭索引目次

五	四	四	四	四	四	三	三	二	二	二	二	二	二	一	一	一
新	荒	鮎	綾	飴	雨	網	甘	尼	天	油	跡	吾	東	熱	渥	厚
七	六	六	六	六	六	六	六	六	六	六	五	五	五	五	五	五
池	生	碓	筏	庵	家	飯	鑄	猪	射	居	伊	五	井	イ	●イ(牛)	栗
四	三	三	三	三	三	三	三	三	三	二	〇	八	八	八	八	七
入	芋	今	茨	乾	犬	稻	糸	和	泉	出	櫟	壹	市	一	板	磯
九	九	九	八	八	八	八	八	八	八	八	七	七	七	七	七	七
唄	碓	臼	潮	牛	兎	魚	植	上	鷄	宇	卵	右	ウ	●ウ	印	岩
五	五	五	五	五	五	四	三	三	三	三	三	三	二	二	二	二
榮	荏	江	エ	エ	●エ	鱗	瓜	裏	浦	卜	梅	海	馬	畝	采	氏
七	七	七	七	六	六	六	六	六	六	六	六	六	六	六	六	六
大	老	及	織	越	緒	雄	於	尾	小	オ	●オ(ヲ)	圓	遠	延	戎	海
三	三	三	三	三	三	三	三	三	三	三	三	三	三	三	三	三
表	帶	鬼	音	乙	落	押	刑	長	與	掟	荻	置	沖	岡	扇	鶯
四	四	四	四	四	四	四	四	四	三	三	三	三	三	三	三	三
飼	開	海	改	貝	鍛	賀	嘉	鹿	柯	香	狩	何	加	ガ	カ	●カ
四	四	四	四	四	四	四	四	四	四	四	四	四	四	四	四	四
柏	梶	檉	柏	頭	笠	籠	筧	蔭	陰	掛	覺	霍	角	鍵	柿	垣
四	四	四	四	四	四	四	四	四	四	四	四	四	四	四	四	四
鴨	龜	神	上	構	鎌	蒲	壁	株	鐘	兼	金	叶	門	葛	桂	勝
一	四	四	四	四	四	四	四	四	四	四	四	四	四	四	四	四
幾	黃	紀	城	來	木	キ	●キ	關	簡	勘	官	閑	菅	甘	河	川
四	四	四	四	四	四	四	四	四	四	四	四	四	四	四	四	四
西	西	西	西	西	西	西	西	西	西	西	西	西	西	西	西	西

商工信用録ノ發行

東京興信所 ハ毎年五月十一月ノ兩度商工信用録ト題
スル書籍ヲ出版イタシマス是レハ當所ニテ取調ベマシタ
商工業者ノ正味身代信用ノ度合實上高成ハ收入等ヲ列記
シテ簡單ニ其人ノ身元ガ分ル様ニナツテ居リマス



銀行會社要録ノ發行

東京興信所 ハ毎年六月銀行會社要録ヲ發行シ日本全
國ハ勿論朝鮮滿州臺灣樺太等ノ諸會社ノ最近又ハ登記事
項並ニ役員氏名等ヲ詳シク記載シテアマリマスカラ之等諸
會社ノ狀況ハ座ナガラニシテ分リマス

明治二十九年二月創立
東京濱大銀行發行起

東京興信所株式會社

東京日本區本坂町二五番
電話 東京區本坂町二五番(66) 電話
東京區本坂町二五番(66) 電話
東京區本坂町二五番(66) 電話

Table of names and addresses for the '神戸之部' section, organized by character (e.g., 文, 古, 分, etc.) and including details like '一四〇' or '一五〇'.

神戸

アの部

Main table of names and addresses for the '神戸' section, organized by character (e.g., ア, ア, ア, etc.) and including details like '一四〇' or '一五〇'.

神戸

アの部 (ア, 安, 足)

アハ所得税×ハ營業收益税×ハ電話

神戸

- 淡田 菊松
淡野 元太郎
栗田 善一郎
栗屋 善一郎
ア、イ、キの部
イ(キ)の部
井上 國三郎
井上 三之助
井上 庄作
井上 宗顯
井上 宗之助
井上 宗太郎
井上 宗次郎
井上 宗三郎
井上 宗四郎
井上 宗五郎
井上 宗六郎
井上 宗七郎
井上 宗八郎
井上 宗九郎
井上 宗十郎
井上 宗十一郎
井上 宗十二郎
井上 宗十三郎
井上 宗十四郎
井上 宗十五郎
井上 宗十六郎
井上 宗十七郎
井上 宗十八郎
井上 宗十九郎
井上 宗二十郎
井上 宗二十一郎
井上 宗二十二郎
井上 宗二十三郎
井上 宗二十四郎
井上 宗二十五郎
井上 宗二十六郎
井上 宗二十七郎
井上 宗二十八郎
井上 宗二十九郎
井上 宗三十郎
井上 宗三十一郎
井上 宗三十二郎
井上 宗三十三郎
井上 宗三十四郎
井上 宗三十五郎
井上 宗三十六郎
井上 宗三十七郎
井上 宗三十八郎
井上 宗三十九郎
井上 宗四十郎
井上 宗四十一郎
井上 宗四十二郎
井上 宗四十三郎
井上 宗四十四郎
井上 宗四十五郎
井上 宗四十六郎
井上 宗四十七郎
井上 宗四十八郎
井上 宗四十九郎
井上 宗五十郎
井上 宗五十一郎
井上 宗五十二郎
井上 宗五十三郎
井上 宗五十四郎
井上 宗五十五郎
井上 宗五十六郎
井上 宗五十七郎
井上 宗五十八郎
井上 宗五十九郎
井上 宗六十郎
井上 宗六十一郎
井上 宗六十二郎
井上 宗六十三郎
井上 宗六十四郎
井上 宗六十五郎
井上 宗六十六郎
井上 宗六十七郎
井上 宗六十八郎
井上 宗六十九郎
井上 宗七十郎
井上 宗七十一郎
井上 宗七十二郎
井上 宗七十三郎
井上 宗七十四郎
井上 宗七十五郎
井上 宗七十六郎
井上 宗七十七郎
井上 宗七十八郎
井上 宗七十九郎
井上 宗八十郎
井上 宗八十一郎
井上 宗八十二郎
井上 宗八十三郎
井上 宗八十四郎
井上 宗八十五郎
井上 宗八十六郎
井上 宗八十七郎
井上 宗八十八郎
井上 宗八十九郎
井上 宗九十郎
井上 宗九十一郎
井上 宗九十二郎
井上 宗九十三郎
井上 宗九十四郎
井上 宗九十五郎
井上 宗九十六郎
井上 宗九十七郎
井上 宗九十八郎
井上 宗九十九郎
井上 宗一百郎

神戸

イ、キの部 (井)

所得税×ハ營業收益税×ハ電話

- 井上 悦司
井上 延治
井上 永澤
井上 泰三
井上 泰四
井上 泰五
井上 泰六
井上 泰七
井上 泰八
井上 泰九
井上 泰十
井上 泰十一
井上 泰十二
井上 泰十三
井上 泰十四
井上 泰十五
井上 泰十六
井上 泰十七
井上 泰十八
井上 泰十九
井上 泰二十
井上 泰二十一
井上 泰二十二
井上 泰二十三
井上 泰二十四
井上 泰二十五
井上 泰二十六
井上 泰二十七
井上 泰二十八
井上 泰二十九
井上 泰三十
井上 泰三十一
井上 泰三十二
井上 泰三十三
井上 泰三十四
井上 泰三十五
井上 泰三十六
井上 泰三十七
井上 泰三十八
井上 泰三十九
井上 泰四十
井上 泰四十一
井上 泰四十二
井上 泰四十三
井上 泰四十四
井上 泰四十五
井上 泰四十六
井上 泰四十七
井上 泰四十八
井上 泰四十九
井上 泰五十
井上 泰五十一
井上 泰五十二
井上 泰五十三
井上 泰五十四
井上 泰五十五
井上 泰五十六
井上 泰五十七
井上 泰五十八
井上 泰五十九
井上 泰六十
井上 泰六十一
井上 泰六十二
井上 泰六十三
井上 泰六十四
井上 泰六十五
井上 泰六十六
井上 泰六十七
井上 泰六十八
井上 泰六十九
井上 泰七十
井上 泰七十一
井上 泰七十二
井上 泰七十三
井上 泰七十四
井上 泰七十五
井上 泰七十六
井上 泰七十七
井上 泰七十八
井上 泰七十九
井上 泰八十
井上 泰八十一
井上 泰八十二
井上 泰八十三
井上 泰八十四
井上 泰八十五
井上 泰八十六
井上 泰八十七
井上 泰八十八
井上 泰八十九
井上 泰九十
井上 泰九十一
井上 泰九十二
井上 泰九十三
井上 泰九十四
井上 泰九十五
井上 泰九十六
井上 泰九十七
井上 泰九十八
井上 泰九十九
井上 泰一百

神戸

イ、牛の部 (井、五)

井上 嵐純 井上 俊二 井上 豊之丞 井上 英夫 井上 茂吉 井上 義勝 井上 規矩治
井上 嵐純 井上 俊二 井上 豊之丞 井上 英夫 井上 茂吉 井上 義勝 井上 規矩治
井上 嵐純 井上 俊二 井上 豊之丞 井上 英夫 井上 茂吉 井上 義勝 井上 規矩治

神戸

イ、牛の部 (五、伊)

五百崎 喜代吉 五百崎 運送店 尾則 運送店 野 二ノ一五
五百崎 喜代吉 五百崎 運送店 尾則 運送店 野 二ノ一五
五百崎 喜代吉 五百崎 運送店 尾則 運送店 野 二ノ一五

ハ 所得税 × ハ 營業收益税 × ハ 電話

神戸 1、牛の部 (石)

- 石田 龜次 質商、南遊瀬川、一ノ四九
石田 喜一郎 大倉商事種大阪支店材
石田 喜一郎 料係主任、西宮、西濱、三ノ七、六八
石田 喜太郎 料理業、福原、五三、五四
石田 熊吉 大塚、七ノ三、五七、六六
石田 宗八 靴製造業、神樂、三ノ二
石田 宗八 靴製造業、神樂、三ノ二
石田 宗八 靴製造業、神樂、三ノ二
石田 宗八 靴製造業、神樂、三ノ二
石田 宗八 靴製造業、神樂、三ノ二
石田 宗八 靴製造業、神樂、三ノ二
石田 宗八 靴製造業、神樂、三ノ二
石田 宗八 靴製造業、神樂、三ノ二
石田 宗八 靴製造業、神樂、三ノ二
石田 宗八 靴製造業、神樂、三ノ二

神戸 1、牛の部 (石、磯、板、一、市)

- 石本 光次 石材商、武庫、住吉村
石本 元太郎 家主、武庫、住吉、一四一三
石山 庄三 日本樟腦社内地工場主
石山 誠泰 日本銀行神戸支店員、西須磨、新田、二四五、七四
石山 直治 木炭商、中道、四ノ四、四五
石山 誠泰 酒造業、八幡、二六、一六八
石山 誠泰 酒造業、八幡、二六、一六八
石山 誠泰 酒造業、八幡、二六、一六八
石山 誠泰 酒造業、八幡、二六、一六八
石山 誠泰 酒造業、八幡、二六、一六八
石山 誠泰 酒造業、八幡、二六、一六八
石山 誠泰 酒造業、八幡、二六、一六八
石山 誠泰 酒造業、八幡、二六、一六八
石山 誠泰 酒造業、八幡、二六、一六八

神戸

ウの部 (ウ、右、卯、宇、鶴、上)

所得税×ハ營業收益税×ハ電話

- List of names and addresses in the 'U' section, including entries like 'アール、エー、ウイール、エー、ウイール、エー' and 'ウイール、エー、ウイール、エー'.

神戸

ウの部 (上)

所得税×ハ營業收益税×ハ電話

- List of names and addresses in the 'U' section (top), including entries like '上田 藤重郎、大阪商船社、武庫、精道、岸屋、古新田'.

神戸

オ、ヲの部 (小、尾、於、雄、緒)

ハ所得税×ハ營業收益税×ハ電話

- 小野 辰蔵
- 小野 九ノ二〇〇九〇
- 小野 徳之助
- 白米商 徳之助、五九〇一三九
- ×二七兵六三九七
- 小野 成雄
- 會社員、相生、四〇一三三〇
- 小野 信雄
- 會社員、上筒井、四〇三六
- 小野 半兵衛
- 酒商、西宮、與古道、二〇
- 〇一八〇四三三六
- 小野 彦太郎
- 須磨、磯馴、一〇四九須
- 710111
- 小野 秀夫
- 西宮、産所、二〇四〇一九七
- 小野 福松
- 商店員、北逆瀬川、二七
- 〇二六
- 小野 房太
- 神戸合同運送、専務、
- 兵庫合同運送、小野濱
- 合同運送各種取給、支店
- 長、武庫、御影、郡家下、
- 二一〇三二四〇御一六〇
- 小野 松彦
- 鴻池銀行検査役、武庫、
- 鳴尾、西畑、二〇二二九
- 小野 美名生
- 會社員、武庫、精道、芦
- 屋、大樹、八三四七六
- 小野 彌六
- 家具商、加納、二〇四六五
- 三〇九五〇六
- 小野 豊
- 大日本放射製薬、森三六
- 查、武庫、本山、森三六
- 小野 彌壽太
- 大阪聯合自動車、攝津
- 電氣軌道各種取給、摩
- 耶鋼索鐵道種監督、西
- 宮、産所、七三三二六二七
- 小野 陽之助
- 酒造業、相生、二〇五〇一
- 六七四〇四八三
- 小野 芳樹
- 横濱正金銀行大阪支店
- 員、平野五宮、二〇二六
- 四元四〇七六六
- 小野 坂和太郎
- 會社員、中山手、一〇二四
- 〇四六五三
- 小野 田勇男
- 勞力請負業、楠、六〇三三
- 四〇五〇七四
- 小野 田堅
- 馬具商、大開、一〇六八
- 九三
- 小野 田二郎
- 三菱銀行員、武庫、御影、
- 瀧々鼻、三三六三六六御
- 一九五九(東京参照)
- 小野 田松七
- 會社員、笠松、七五九五
- 六
- 小野 寺勝
- 辯護士、楠、七八五二二
- 六元四〇八八
- 小畑 榮吉郎
- 駒ヶ林、五〇五〇一三七
- 〇〇二二〇八九
- 小畑 種吉
- 魚商、駒ヶ林、五〇九七二
- 八〇〇七六須七〇八二
- 小畑 房太郎
- 會社員、篠原、二二七
- 小畑 源之助
- 大阪商工會議所議員、
- 二議員、日本ハイン
- 下種代表、太平倉代表
- 社員、大阪工業協會理
- 事、武庫、精道、芦屋、大
- 柄八六三三六四芦四六三
- 六三〇七〇
- 小畑 静枝
- 武庫、精道、芦屋、大樹
- 八六〇八一
- 小畑 七之助
- 會社員、駒ヶ林、五〇九七
- 二〇〇
- 小畑 駒吉
- 運送業、磯上、七〇一九
- 五八三三三三三
- 小畑 治平
- 沖仲仕請負業、磯上、七
- 〇一七〇一六二〇七八八
- 二〇六二
- 小畑 政五郎
- 土木建築請負業、武庫、
- 御影、上西六四二〇五〇
- 七八〇二六
- 小畑 政治
- 酒商、淡、四〇四六七一
- 五二八九七
- 小畑 重治
- 鐘淵紡績社社員、武庫、
- 本山、清、一〇二五八四
- 小畑 清一
- 會社員、平野神田、二二
- 五〇
- 小畑 力
- 會社員、武庫、今津、今
- 津、綱引、三〇五〇
- 小畑 西代
- 會社員、西代、三〇八三
- 二一
- 小美川 眞止
- 大阪通信局技師、武庫、
- 今津、今津、浦風、七三〇
- 尾 和田 卯之助
- 教師、上野、五二
- 尾 龍孝
- 洋服商、布引、四六三〇八
- 八七七一〇一六九
- 尾 川主計
- 莫大小商、西宮、馬場、
- 六三〇七〇
- 尾 川義夫
- 會社員、八幡、一〇五
- 尾 阿サ
- 料理業、筒井、〇二七一
- 五〇三三三三三
- 尾 周平
- 太平護謄社社長、脇濱、
- 二一〇一七〇一七〇一六
- 尾 清次
- 神戸市児童相談所員、
- 大手、三〇井、一九〇一
- 尾 静也
- 三菱電機電機技師、
- 東須磨、衣掛、四三三〇一
- 五三
- 尾 泰次郎
- 代書業、多開、二〇四四五
- 〇
- 尾 辰蔵
- 金物荒物商、脇濱、三〇一
- 三九二五五七一〇一〇五
- 尾 常次郎
- 商店員、南逆瀬川、一〇
- 四〇五八
- 尾 雅次
- 會社員、長田、寺池西二
- 二〇一〇八一
- 尾 芳壽
- 醫師、御崎、一〇六八六
- 三兵六〇八五七
- 尾 義三郎
- 醬油商、三川口、三〇二九
- ノ五五五八四
- 尾 林太郎
- 中山手、一〇九七〇八四
- 尾 麟太郎
- 日本郵船社神戸在勤船
- 船監督、武庫、精道、
- 屋、西良手、一三九三三三
- ▲芦七一
- 尾 正太郎
- 鐘淵紡績社調査係主
- 任、西須磨、四辻東、六
- 一五六須七〇八三三
- 尾 勝太郎
- 中山手、六〇七〇七二〇八
- 尾 仲野 六丁目百
- 時計商、仲野、六丁目百
- 貨店內、七〇八四、湊五
- 一九五三
- 尾 伊豫吉
- 洋家具商、加納、六〇二〇
- 八〇三三三三三
- 尾 上梅太郎
- 岩井商店種取給、武庫、
- 魚崎、三三三三三
- 尾 上金吉
- 江商種取給、武庫、住吉、
- 兼松、一〇〇四五三三御
- 一五七
- 尾 上 榮
- 會社員、西須磨、上天神
- 東五八八九
- 尾 上 文
- 武庫、住吉、兼松、一四六
- 尾 上 萬吉
- 湯屋、原田、五三
- 尾 上保太郎
- 會社員、武庫、精道、芦
- 屋、伊勢講田、五八三三
- 三芦六一五
- 尾 爲永
- ちりめん、丸三、縮編
- 商、元、五〇四三三三三
- 六元四二二九
- 尾 松 綠
- 會社員、都由乃、二〇八
- 五九
- 於 保泰造
- 神戸市救護院長、上澤、
- 一〇七九六七
- 雄 倉和太郎
- 會社員、西須磨、下今池
- 五五〇六
- 緒 方 顯孝
- 緒方耳鼻咽喉科院、醫
- 師、仲野、二〇三二八
- 元四三三三
- 緒 方 謀男
- 辯護士、岩城、鐵業種監
- 查、山本、五九九〇二〇一
- ▲元三三三
- 緒 方 篤雄
- 醫師、武庫、御影、
- 郡家馬場、二〇二〇二
- ▲御一五五
- 緒 方 收二郎
- 會社員、武庫、精道、芦
- 屋、松、内、二〇三三〇八
- ▲御一五五
- 緒 方 十右衛門
- 醫師、大阪醫科大學教
- 授、武庫、精道、芦屋、大
- 樹、八〇〇四四五芦一五四
- 緒 方 淳
- 緒方藥局、藥劑師、中道、
- 五二九二〇一▲湊五三三三
- 緒 方 佐命
- 會社員、武庫、精道、芦
- 屋、岸、下八〇五二二
- 緒 方 多策
- 家主、武庫、御影、柳二
- 二七〇七六

神戸

オ、ヲの部 (緒、越、織、及、老、大)

ハ所得税×ハ營業收益税×ハ電話

- 緒 方 庸雄
- 神戸市主事、中央職業
- 紹介所長、武庫、魚崎、
- 横屋川井、二〇四元四〇
- 〇九(紹介所)
- 緒 方 照雄
- 醫師、神明、三二二二四
- 兵六二〇八
- 緒 方 光太郎
- 醫師、武庫、御影、申御
- 田九三二四四御六六八
- 緒 智 望
- 會社員、布引、一〇七八〇
- ▲壽二〇三六六
- 緒 智 春太郎
- 川西、四七三〇七〇
- 越 智 茂三郎
- 麵類商、尻池北、二〇一九
- 三〇六九八
- 織 田 榮太郎
- 武庫、本山、野寄、二九〇
- 八一
- 織 田 喜一郎
- 兵庫大種魚市場種取
- 給、今出在家、一〇六五〇
- 三三兵六二〇八
- 織 田 周一
- 醫師、熊内橋、四二〇二
- 三四三〇二〇
- 織 田 長藏
- 織田寫眞館、下山手、七
- 二二〇一〇四〇〇六
- 元四三三三
- 映畫常設館經營、會下
- 山二〇四三三二一▲壽二
- 二〇
- 織 田 信昭
- 會社員、武庫、精道、三
- 條、西良手、鳥ノ前、二六
- 八
- 織 戶 芳三郎
- 會社員、吉田、一〇三九
- 五〇
- 織 部 伊之助
- 洋傘毛布商、水木、一
- 三九九▲湊五二四六
- 織 部 庄太郎
- 雜貨商、多開、四六五五
- 七七七
- 織 部 芳松
- 兒屋洋品店、多開、五
- 一〇一九〇四〇元四三三
- 〇五
- 及 川 善實
- 會社員、再度筋、三〇三
- 〇〇
- 及 川 松之助
- 會社員、篠原、二〇〇
- 〇〇
- 及 部 良助
- 喫茶店、元、七二二九八
- ▲一九七
- 老 田 唯雄
- 大 淺田 政吉
- 御崎本、一〇三二六八
- 兵六二〇八
- 大 井 百太郎
- 住友銀行員、西宮、西
- 濱、三二七四
- 大 井 次郎
- 家主、武庫、精道、芦屋、
- 二四五八七九▲芦六七
- 大 井 駒藏
- 相生、四二〇一五二七
- 元四〇三三
- 大 井 靜榮
- 牛肉商、元、一〇外一〇二
- 五七三四▲三三〇八
- 大 井 徳藏
- 地主、相生、四二〇一〇
- 三三三▲元四〇三三
- 大 井 俊造
- 三菱銀行大阪支店員、
- 武庫、精道、芦屋、伊勢
- 講田、五二四
- 大 井 信次郎
- 三井銀行神戸支店貸付
- 係長、武庫、精道、西芦
- 屋、岸、下八五〇一三六
- 大 井 貞藏
- 相生、四二〇二七〇
- 大 阪商船種取給、徳井
- 六二
- 大 井 手松一
- 大井手洋家具店、多開、
- 七三四六三▲湊五二九八
- 大 石 久次
- 酒商、西宮、久保、三〇
- 一〇八九
- 大 石 國三
- 會社員、前池、四〇三二〇
- 一五六▲須七〇八一
- 大 石 敬三
- 三井銀行大阪西支店
- 員、武庫、精道、打出、
- 御所谷、二二九
- 大 石 公平
- 日米板硝子種取給、武
- 庫、魚崎、横屋、寺西四
- 八七五五六
- 大 石 七郎
- 明治海運種取給、中山
- 手、四〇三三三▲壽二
- 三三六
- 大 石 直次郎
- 會社員、西宮、松原、八二
- 二一六
- 大 石 寛
- 大阪商船種取給、武庫、
- 六甲、徳井、前田、四〇
- 九二
- 大 石 鍾一
- 會社員、中山手、四〇四五
- 三
- 大 岩 宇吉
- 大岩靴店、靴雜貨商、
- 元、一〇三六四七五〇七
- 六三三二二四
- 大 岩 徳次郎
- 請負業、土木建築設計
- 四四六四元三三六八(2)
- 大 岩 藤七
- 共榮商事種取給、會下
- 山二二〇九四〇▲湊五〇
- 九六
- 大 氏 健次郎
- 日本郵船社社員、上野、
- 大筋、三三〇七
- 大 浦 國松
- 酒商、山本、五〇四七二
- 五〇七二
- 大 浦 彌兵衛
- 家主、武庫、精道、打出、
- 向見、七八三三四芦二
- 二二
- 大 江 新吉
- 大阪三品取引所第一部
- 第二部取引員、東洋加
- 工綿業種取給、武庫、精
- 道、芦屋、二〇〇一三六四
- ▲芦一〇六(大阪参照)
- 大 賀 浩
- 三井物産種大阪支店
- 員、武庫、今津、浦風、三
- 四一九
- 大 賀 太郎
- 大賀商店代表社員、
- 洋反物商、三宮、一〇二五
- 四一八五▲三三二七六
- 大 垣 磯吉
- 足袋商、二葉、三〇一七九
- 三六七
- 大 壁 軍次
- 會社員、西宮、和上田、
- 九〇二六
- 大 神 正秋
- 合同毛織種取給、武庫、
- 甲東、神呪、東河原、三
- 四九
- 大 上 幸次
- 旅館、橋、四九三三三
- 金平、一〇二四九七三
- 大 上 兵太郎
- 公吏、橋、四九三三六
- 大 川 義之助
- 會社員、西宮、久保、二四
- 六二二
- 大 川 カツ
- 鉄力細工業、元、三二五五
- 〇四九八九三三三三三三
- 大 川 勘松
- 鐵工業、水木、三二二〇
- 三三四▲湊五〇五五七
- 大 川 金次
- 麵類商、三宮、三二〇九
- 六九九
- 大 川 源一
- 會社員、南本、二〇二五
- 大 川 幸雄
- 會社員、南本、二〇一三三
- 大 川 甚太郎
- 鉄力細工業、元、三二五
- 五〇八一▲三三三三三
- 大 川 忠一
- 護謄製造業、磯上、七〇七
- 四三三二▲壽二〇三三
- 大 川 理吉
- 製菓業、南本、二〇
- 二五九一▲三三三三三
- 三三

神戸

オ、ヲの部 (岡)

所得税×、營業收益税×、電話

- List of names and addresses in the right column, including entries like 岡田文太郎, 岡田徳太郎, 岡田利治, etc.

神戸

オ、ヲの部 (岡、沖、置、荻、奥)

所得税×、營業收益税×、電話

- List of names and addresses in the left column, including entries like 岡村勇造, 岡村東房池, 岡村研一, etc.

神戸

コノ部

(小、木、古、兒、胡、五、吳、其、後)

- 小山 壽夫 成安社印刷業、下山手、七ノ六三、元四二五〇六、七ノ六三、元四二五〇六、...

神戸

コノ部

(後、基、肥、鯉、上、甲、弘、功、合、幸、香、紅、耕、高、黄)

六六 所得税 X 八 營業收益税 X 八 電話

六六 所得税 X 八 營業收益税 X 八 電話

- 後藤 登 内務省土木局神戸出張所技師、海岸通、三三三、...

神戸 (齋、雜、財、竿、坂、阪)

ハ所得税×ハ營業收益税×ハ電話

七二

Main directory content for Kobe, listing various businesses and individuals with their addresses and phone numbers.

神戸 (坂、阪、酒、境、相、櫛)

ハ所得税×ハ營業收益税×ハ電話

七三

Main directory content for Kobe, listing various businesses and individuals with their addresses and phone numbers.

神戸

- 篠塚貞勝 篠原房治 芝本好雄 柴田幸太郎 柴田德次郎
篠原貞勝 篠原房治 芝本好雄 柴田幸太郎 柴田德次郎
篠原貞勝 篠原房治 芝本好雄 柴田幸太郎 柴田德次郎

神戸シの部 (柴、澁、島、嶋)

- 柴田芳二 柴田隆三 柴田隆三 柴田隆三
柴田芳二 柴田隆三 柴田隆三 柴田隆三
柴田芳二 柴田隆三 柴田隆三 柴田隆三

神戸

シスの部

(白、後、神、進、信、新、仁、任、榛、ス)

ハ所得税×ハ営業収益税×ハ電話

- List of members and organizations under 'シスの部' (S's Division) in Kobe, categorized by name (e.g., 白, 進, 新, 仁, 任, 榛, ス) and including names like 白川文平, 進水健治, 新庄清一, etc.

- List of members and organizations under '神戸スノ部' (Kobe S's Division) in Kobe, including names like 須賀豊治郎, 須藤巴之助, 須藤久之助, etc.

神戸

ス、セの部 (鈴、進、砂、住、角、炭、隅、澄、セ、世、妹、瀬)

鈴木彌助、武庫、大社、森具五六... 砂川謹吾、磯馴、三ノ一二... 砂田重政、衆議院議員、中山手、六ノ八〇三一九...

神戸

セ、ソの部 (瀬、清、積、關、追、片、千、仙、洗、善、ソ、十、祖、曾、宗、曹、副)

瀬山實、正金銀行大阪支店... 瀬野尾八郎、岡谷貿易部營業部長... 瀬川久一、淺黄服商、下澤通七ノ二七...

神戸

リ、夕の部

(副、外、園、菌、染、空、反、夕、太、田)

ハ所得税×ハ營業收益税×ハ電話

- 副田百合一 大阪商船種社員、武庫
 - 大阪商船種社員、武庫
 - 本山、小路六、五二
 - 外海鐵次郎 日東綿業種取締、丸松
 - 代表社員須磨、衣掛
 - 五丁目▲須磨700110
 - 久藏
 - 金物商、荒田、四ノ一〇
 - 八五
 - 園主、武庫、本庄、西
 - 青木、三三七
 - 十五銀行員、石井、五
 - 三〇三
 - 園田貞次郎 醫師、加納、三ノ一七八
 - 一八六▲須磨2111
 - 園田藤吉 帝國信託種監査、多聞
 - 通六、四七、四八、二▲湊5
 - 一六八二
 - 園田藤吉 實業種、二ノ一八〇
 - 園田徳太郎 大阪貿易種學校教師、
 - 武庫、魚崎、魚崎七三
 - 五〇
 - 園部秀雄女 薙刀術範士、東川崎、六
 - 園山高明 日本郵船種船長、西須
 - 磨、池ノ内、一五、一七〇
 - 園徳太郎 會社員、武庫、精道、
 - 若屋、二九二
 - 染川、義彦 海員、八幡、100
- 染谷寬治 ▲北長快通四ノ五八ノ一五九
- ▲須磨2111
- 染谷コトヲ 阪井屋、旅館、仲町通
- 三ノ四三、三三三、三三三▲元
- 401111
- 空中、吉松
- 家主、神田、二〇九
- 反町純一 會社員、西須磨、中一
- 丁所二六、八四
- 夕の部
- 会社員、前町一四一三六
 - シ、ダブリユ
 - ダグアイツサ
 - 會社員、北野、三ノ五二
 - 七三
 - エフ、
 - 会社員、仲、三七、九四九
 - テ、シエ
 - 会社員、浪花町六二二
 - 三四
 - ナ、エス
 - 会社員、京、二四、二八八
 - エツチ
 - 会社員、仲、三七、八七三
 - エ、エ
 - 雑貨商、磯邊通四ノ六一
 - 二七五、一八五
- エ、シエ
- 会社員、上筒井、七ノ二
 - 〇六〇
 - 会社員、播磨、七、三三四
 - シアール、エム
 - 会社員、播磨、二八、一九二
 - シアアイチ
 - 會社員、播磨、二八、一九二
 - 段上新地三ノ四、五二
 - 段上、新地、三ノ四、五二
 - 太宰、勝、視
 - 會社員、武庫、甲東、
 - 御影、本、一三五、御八九
 - 太宰、政、夫
 - 阪神電氣種社員、武庫
 - 御影、本、一三五、御八九
 - 田井、英
 - 家主、武庫、大社、森
 - 具、二八六
 - 田井、董
 - 辯護士、湊、一ノ四八四
 - 湊50875
 - 田井、豊、藏
 - 印刷業、三川口、一ノ三
 - 七、五二
 - 田浦、房、吉
 - 酒仲立業、武庫、御影
 - 濱町場三ノ七〇
 - 田頭、昇
 - まる正、履物商、元、
 - 六ノ一四三、五〇八、四元4
 - 三四三
 - 田頭、良、助
 - 中山手、七ノ三〇、六二二
 - 〇八元401111
 - 田方、伊、作
 - 大日通六、一五五
- 田方鹿太郎 整骨醫師、東雲通一ノ
- 一、〇〇五、東、二〇六、五三
- 田上郷吉 海事鑑定業、原田町
- 一七四▲須磨2111
- 田上宗雄 臺灣銀行神戸支店支配
- 代理、東須磨松風、四ノ二
- 八、三〇六、一、九六
- 田川恒松 醬油商、仲町通四ノ一〇
- 六、七、四
- 田川豊次郎 中山手通七ノ九、三、七九
- 田口淺治 福徳生命保險種神戸支
- 店長、長崎通六、三二▲
- 二三四三
- 田口伸銅管種社員、
- 住友、仲、五、二〇八
- 田口宇三郎 理髮業、元、三四、五〇四
- 一〇三、三三、三六四
- 田口榮藏 酒樽製造業、西宮、東
- 町三ノ一六、三三、七、八、四
- 〇四、九
- 田口平 米穀商、梅ヶ谷、一ノ
- 九〇、九、二〇八、兵、六
- 三七九
- 田口、才、治
- 運送業、花隈、一九ア
- 四、一〇、九、九
- 田口繁藏 底蓋製造業、西宮、用
- 海、一八、九、二〇七、一、四一
- 西、三〇、一

神戸

夕の部

(田)

ハ所得税×ハ營業收益税×ハ電話

- 園代毒一 眼科醫師、布引、四ノ七
 - 八、二四九▲須磨2111
 - 園代保光 眼科醫師、西宮、濱田
 - 二、三六、五〇
 - 井上酒造種取締、武庫
 - 今津町
 - 園地野保太郎 眼科醫師、捕町七ノ六〇三
 - 三五六▲元4111
 - 園路直徹 會社員、銀治屋、一八ノ
 - 一、五〇
 - 園付恵夫 神戸市會書記長、長田
 - 町三ノ二一
 - 園付蘭 製材製軸商、御崎本町
 - 三六〇、一三六九、二九
 - 兵61111(2)
 - 園附義彰 田附商店種取締、武庫
 - 精道、若屋、井ノ尻、一
 - 七四五
 - 園所 大阪商船種神戸支店船
 - 船課駐在、機關長、原
 - 田、六〇、五五
 - 園所岸太郎 仲立業、長田、五ノ七
 - 二、八五九
 - 園所誠一 紙質易商、三宮、一ノ六
 - 四〇、一〇三、三三六▲
 - 三、四九
 - 園中西彰 關西學院講師、武庫、
 - 甲東、關西學院構内▲
 - 湊5111
- 園中朝太郎 履物商、西宮、馬場、
- 四〇、二、七〇
- 園中伊勢藏 御池町五ノ一六、四三二
- 園中伊兵衛 森平組種監査、武庫、
- 良元、小林堂ノ前六六
- 園中猪之助 菊水、四ノ九、九、六五
- 園中港太郎 神港汽船、阪神鐵工所
- 各種監査、湊、一ノ二七七
- 園中一、郎 醫師、上野、二二
- 園中一、郎 會社員、武庫、大社、
- 森具、五〇
- 園中岩雄 神戶商會種所議員、
- 土木建築業、御崎通二
- ノ五、九四、四、二〇▲湊5
- 三、三、二
- 園中岩五郎 西郷、新在家、二七、二七
- 二七、一
- 園中卯一郎 大福海上火災保險種監
- 査、武庫、本、岡本
- 三、三〇、一、五五
- 園中卯三郎 互光商會種專務、平野
- 五宮、一〇九、一、五七、元4
- 三、一、一
- 園中卯之助 文房具商、小野柄、七ノ二
- 〇、七〇、八、四、三、二、一、六、六
- 〇、七〇、八、四、三、二、一、六、六
- 園中榮三郎 牛乳種取業、下山手通
- 四ノ二〇、六、三、三、三、六、七、一
- 園中儀助 家主、八幡、二、一四
- 園中榮次郎 家主、西宮、本、二、三
- 一、五、一
- 園中鏡三 西出、四、五、五、三、三九
- 園中弟稻 大日本生命保險種常務
- 武庫、良元、仁川、一〇、一、六
- 園中 食料品商、明石、三、二
- 〇元4111
- 園中香苗 辯護士、湊、一ノ四八四、六四
- 一、六〇、三、二、一〇、八ノ
- 園中 大同貿易種專務、西須
- 磨、西北野下、二、四、四、八、一
- ▲須磨2111
- 園中勝次郎 熊内町四ノ一、三、三、五、七
- 二、四、五
- 園中龜太郎 銀行員、武庫、良元村
- 小林、二〇、六
- 園中喜一郎 家主、武庫、今津、今
- 津喜開、八、五
- 園中喜勢松 濱根商店種監査、長田
- 村大谷、一〇、〇、二
- 園中儀 洋反物商、山本通四ノ
- 四、五、四、二、七、九、三、三、六
- 二、三、二、九
- 園中儀助 家主、八幡、二、一四
- 園中儀助 家主、八幡、二、一四
- 園中喜代隆 白米商、武庫、今津、今津
- 關、九、九、九、九、九、八、二、三
- 園中菊次 銅器製造業、福原、五、五
- 二、〇、九、七、七、一、五、五、〇
- 園中久藏 土木建築請負業、武庫、
- 精道、若屋、一、九、四、一、三
- 四、一、〇、一〇、一〇
- 園中金之助 三菱倉庫種專務、神戸
- 支店支配、下山手通八ノ
- 四、一、三、七、一、元401111
- 園中 神戶商大助教授兼附屬
- 中學專門部教授、西灘
- 五毛中島、勤
- 園中 官吏、武庫、大社、森
- 具、五〇
- 園中銀之助 第一神戸高女教諭、中
- 山手通四ノ一〇、一、三、五、五
- 二、〇、八、二
- 園中熊之助 神戸取引所種常務理事
- 熊内、五、四、四、四、六、五、三
- 二、〇、八、二
- 園中熊之助 藥種商、東柳原、二、四ノ
- 三、七、二、七、六
- 園中慶次 米、肥料商、船大工、
- 三、六、〇、三、三、三、一、五、四、
- 六、〇
- 園中 醫師、湊、一ノ七、八、八、二、四
- 三、六、八〇
- 園中源次郎 戒銀行員、西宮、戸田
- 三、六、八〇

神戸 夕の部 (高)

Table listing names and addresses for the '夕の部' (Evening) section of the Kobe directory, including names like 高瀬忠武, 高橋武蔵, and 高橋芳太郎.

神戸 夕の部 (高)

Table listing names and addresses for the '夕の部' (Evening) section of the Kobe directory, including names like 高橋武蔵, 高橋芳太郎, and 高橋謙吉.

神戸 夕の部 (高、瀧、竹)

●八所得税×ハ營業收益税▲ハ電話

- 高谷 縫治郎 中定、酒造油商、磯之...
- 高谷 勇次 高谷商店、石炭商、新...
- 高谷 三郎 在家、三〇七五八六六兵...
- 高谷 三郎 在家、三〇七五八六六兵...
- 高谷 三郎 在家、三〇七五八六六兵...

神戸 夕の部 (竹、武)

●八所得税×ハ營業收益税▲ハ電話

- 竹内 泰輔 銀行員、武庫、御影、城ノ...
- 竹内 三郎 水木通四ノ一〇五六四...
- 竹内 三郎 水木通四ノ一〇五六四...
- 竹内 三郎 水木通四ノ一〇五六四...
- 竹内 三郎 水木通四ノ一〇五六四...

神戸 (寺、天、田、傳、ト、下、十、戸)

- List of names and addresses for various temples, churches, and organizations in Kobe, categorized by district (e.g., 寺, 天, 田, etc.).

神戸 (戸、外、都、土、百、東、當、鄧、遠)

- List of names and addresses for various organizations, companies, and individuals in Kobe, categorized by district (e.g., 戸, 外, 都, etc.).

神戸 ナの部 (中)

- 中 西七右衛門 飲食店業古淡、三ノ一五五... 中 西久雄 中西各代表社員、野崎... 中 野戒三 會社員、武庫、今津、...

神戸 ナの部 (中)

- 中 原資四 ユニオン、トレー、アイン... 中 村卯三郎 石村商、山田、小部、七七... 中 村喜市 雜業、山王、八ノ二五〇...

