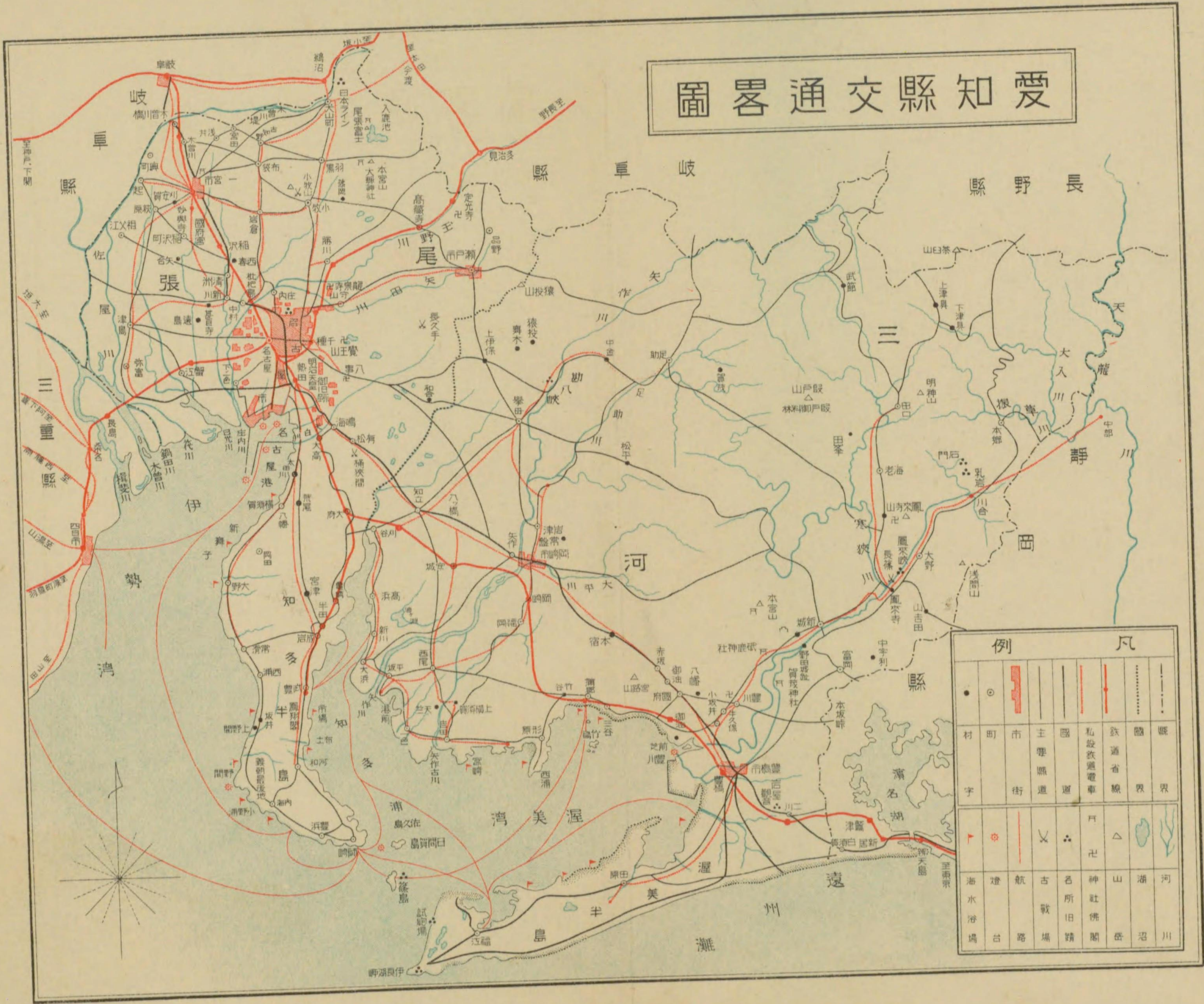


天恩寺佛殿 (地藏堂)	桁行三間梁間三間單層屋根四注 造柿葺 (室町時代)	明治四十年 五月二十七日	額田郡豐富村大字片寄 天恩寺
天恩寺山間	桁行一間梁間一間屋根切妻造棧 瓦葺 (室町時代)	同	同
八幡宮本殿	三間社流造、屋根檜皮葺 (室町時代)	大正十五年 四月十九日	額田郡福岡町大字上地 八幡宮
八幡宮本殿	三間社流造、屋根檜皮葺 (室町時代)	昭和六年 一月十九日	額田郡福岡町大字福岡 八幡宮
八幡神社本殿	三間社流造、屋根檜皮葺 (室町時代)	明治四十年 五月二十七日	東加茂郡足助町 八幡神社
八幡宮本殿	三間社流造、屋根柿葺 (室町時代)	同	寶飯郡八幡村大字八幡 八幡宮
三明寺塔婆 (三重塔)	三間三層塔婆屋根柿葺 (室町時代)	同	寶飯郡豐川町大字豐川 三明寺
大恩寺念佛堂	桁行五間梁間五間屋根入母屋造 棧瓦葺 (室町時代)	大正三十年 四月三十日	寶飯郡御津町大字廣石 大恩寺
東觀音寺塔婆 (多寶塔)	三間二層塔婆屋根柿葺 (室町時代)	明治四十年 五月二十七日	渥美郡二川町大字小松原 東觀音寺



# 愛知縣交通圖



例		凡	
●	○	—	—
村	町	市	主要
字	街	縣道	國道
		私設	私設
		鐵道	鐵道
		省線	省線
		界	界
▲	△	△	△
海	津	古	名
水	航	所	所
浴	路	田	田
場	場	蹟	蹟
		山	山
		佛	佛
		岳	岳
		沼	沼
		川	川



昭和九年十二月十日印  
昭和九年十二月十八日發  
昭和十二年三月五日改訂二版發行

愛 知 縣

名古屋市中區千早町五ノ一六

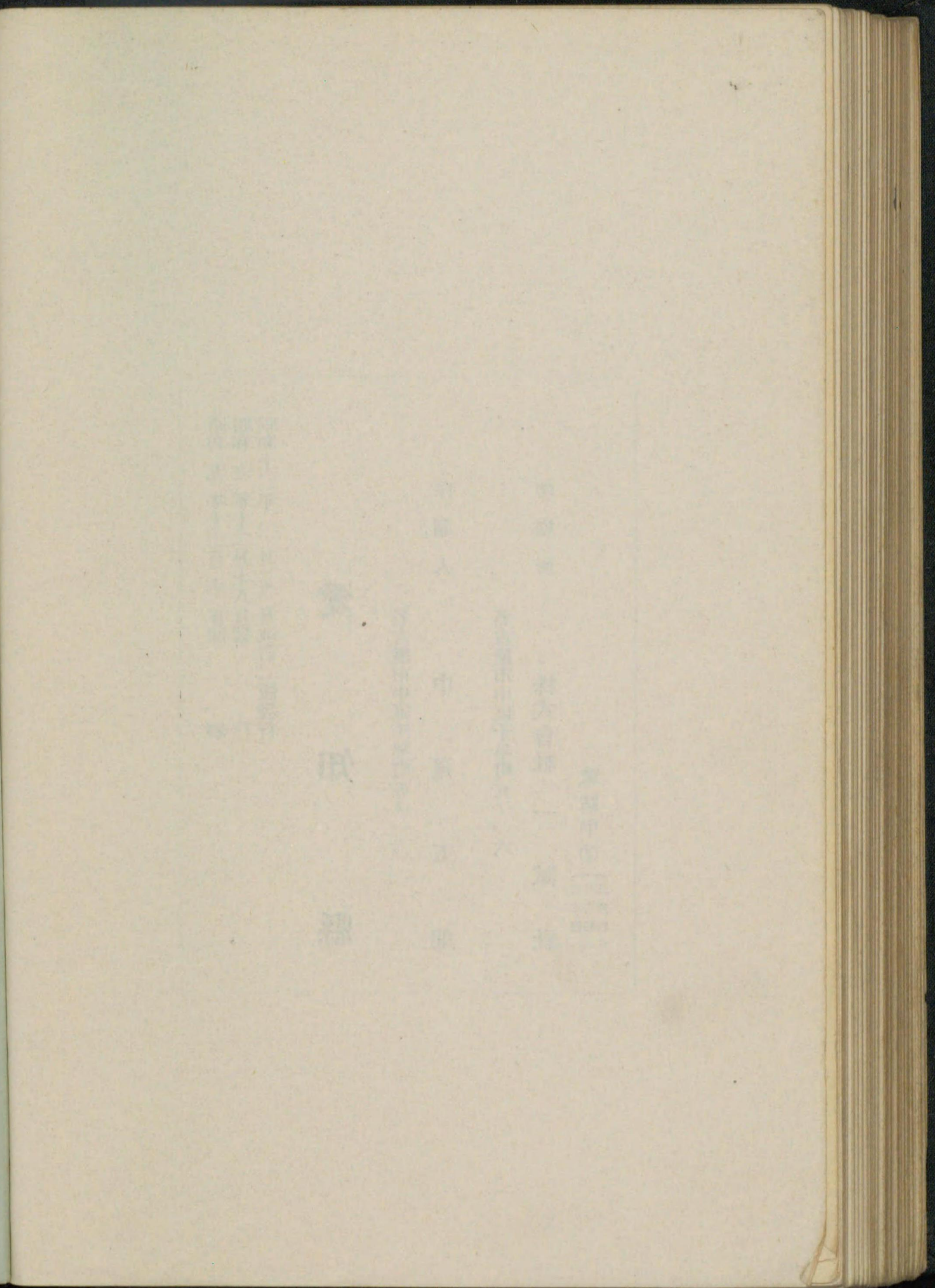
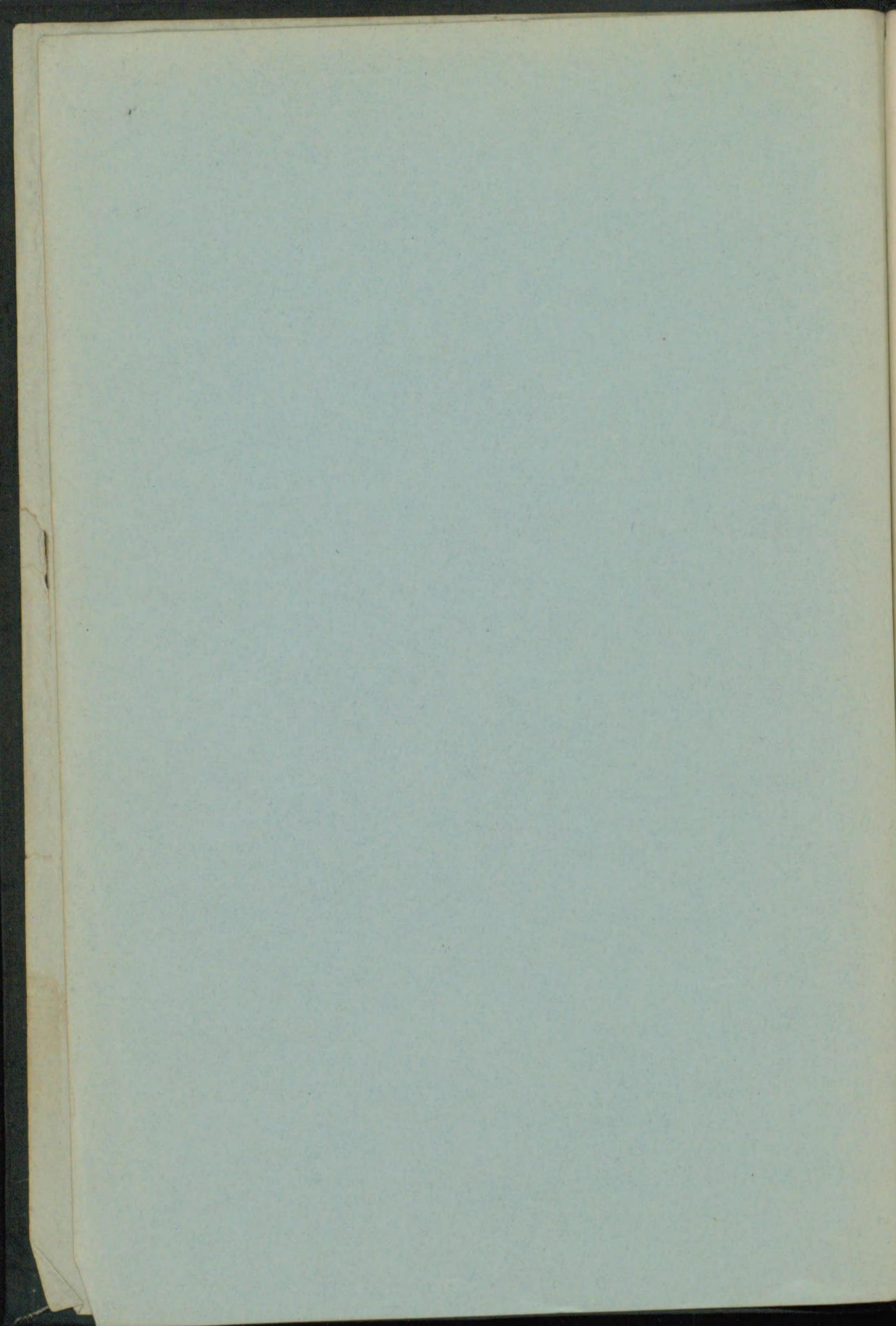
印刷人 中 尾 五 郎

名古屋市中區千早町五ノ一六

印刷所 株式會社 一 誠 社

電話中③  
三三三  
六六六  
四四四  
三二一

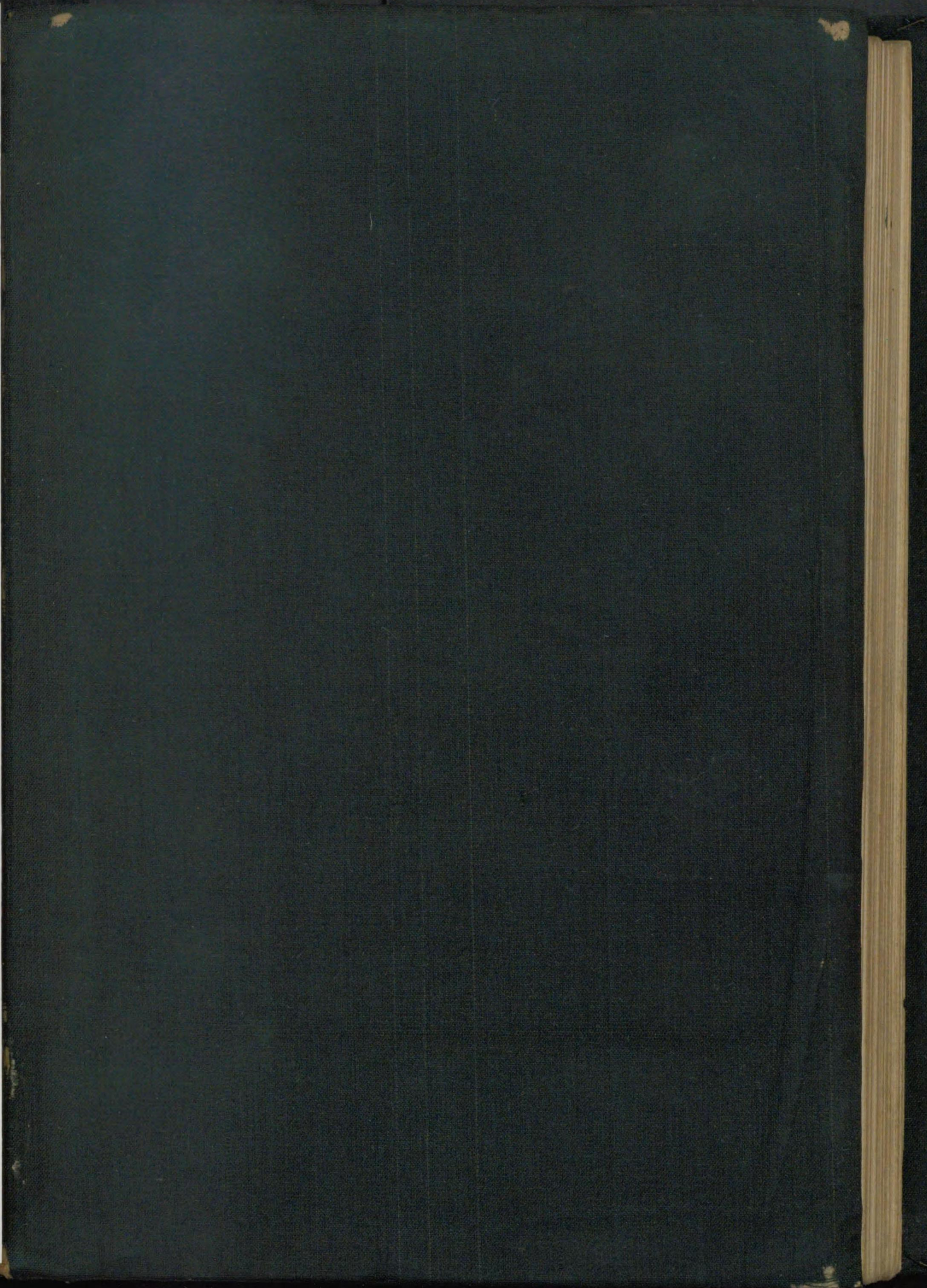
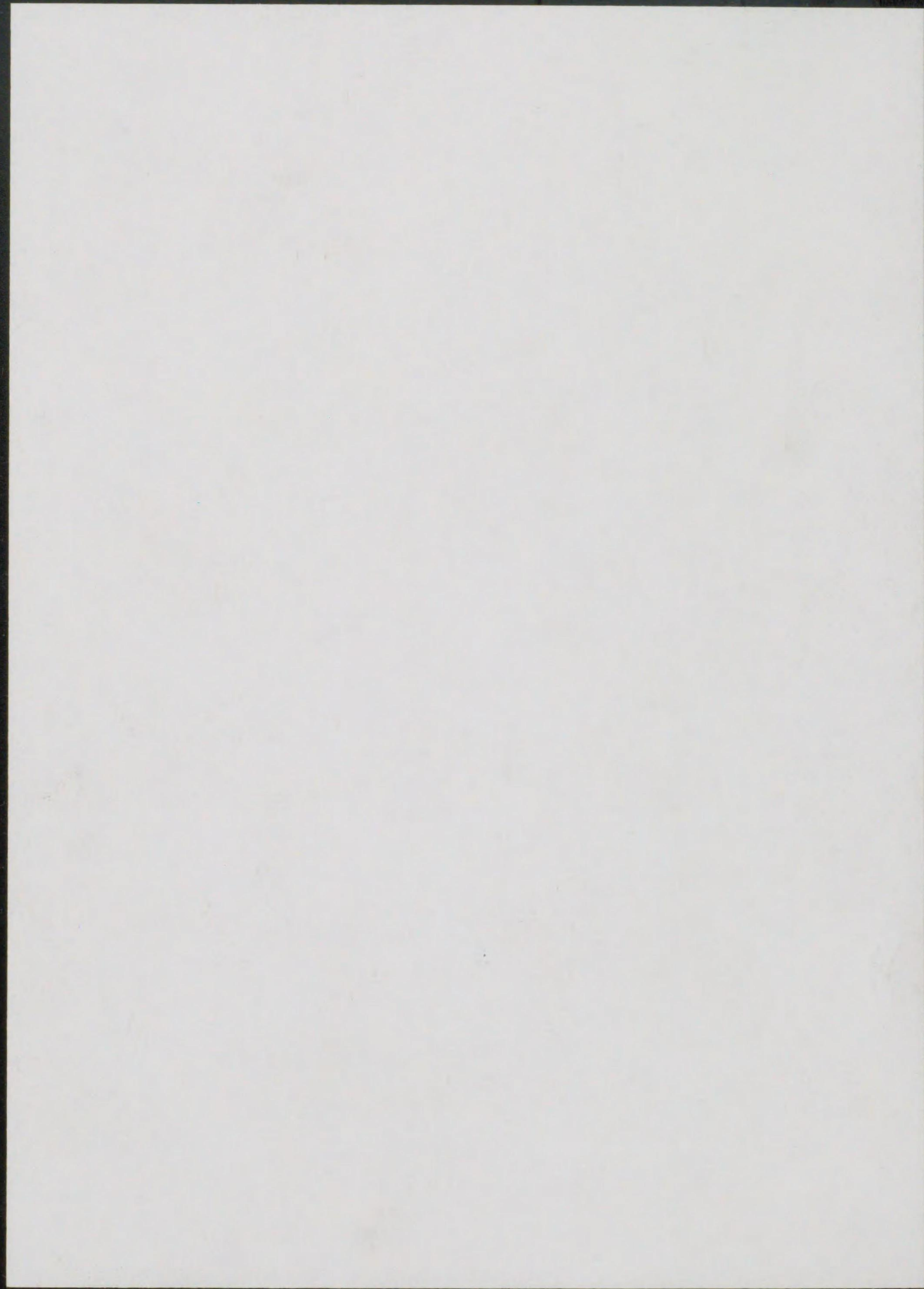






709  
124





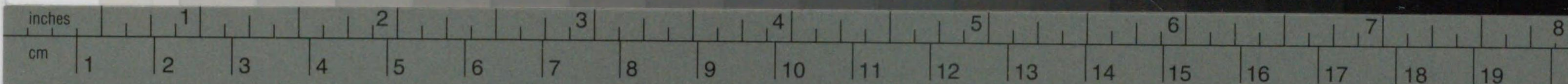


# Kodak Gray Scale



© Kodak, 2007 TM: Kodak

**A** 1 2 3 4 5 6 **M** 8 9 10 11 12 13 14 15 **B** 17 18 19



# Kodak Color Control Patches

© Kodak, 2007 TM: Kodak

Blue Cyan Green Yellow Red Magenta White 3/Color Black

