

萩 鄂

萩 鄂

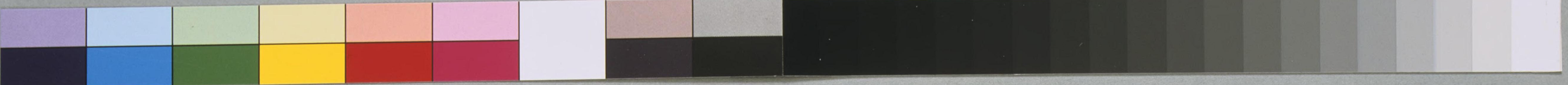
観世流謡曲 元和卯月本

17-001

17 萩 鄂

国立国会図書館

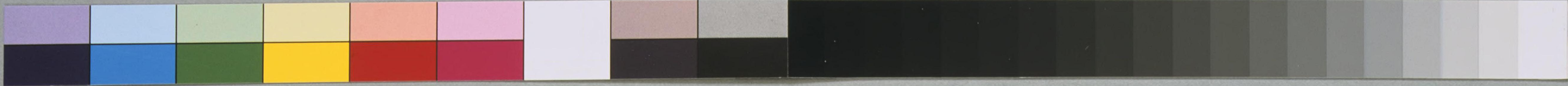




浮世乃様子まよひきそ
 夢路をとりしは是
 蜀乃國のつらき道と
 有る者あり我人問ふ有る
 伝道をもねりた相成
 ありきすもありまよひ
 夢國乃のりし貴き知識の

郭中





ままきよ〜愛でて〜
 成乃一ちのその専らと
 唯今もいれ心と〜
 見列〜烟を雲路の跡よ〜
 山又山を越ゆを〜
 流し松衣が言山〜
 名よの〜
 耶鄆乃下らとよ

〜
 是あるりや及〜耶鄆乃枕成
 夢を〜
 夢乃つを天乃行〜
 一上村雨乃町下宿下〜
 日ハま〜
 夢を〜



かゝるまじきもの
なほしるべき

戸の事なるは
かゝるもの

楚國の帝の位は
なほしるべき

つらみは
なほしるべき

いふは
なほしるべき

なほしるべき

なほしるべき

なほしるべき

なほしるべき

なほしるべき

なほしるべき

なほしるべき

なほしるべき

なほしるべき

花も一こまの夢とてさる雲乃
に人ともさるさるさる
る難^上乃氣也やるるるる
ささくも乃に月もえいあふ
る名子雲龍國や阿房殿えも
思ちして実も妙あるる板乃
庭よ金銀乃砂をさるる田方乃

かこ入乃玉の戸を出入り
えをかりさるさるほむ神乃名子
中一寐え乃都喜見城の樂
もつやと思ふさるさるさる
つれ千貨萬貨乃中寶のつれを
つねてらるさる千戸萬戸のさ
乃あ天子色りさる地よひ

雷乃上ニテももむらた
 い上ニテ子三千余丈子 日 志ろのね乃
 山をつもて上ニテ念乃 日 痛を
 日 山を上ニテ田子三千餘丈子
 こね乃山をつもて 志ろのねの
 日 輪を上ニテはまきし 日 だろく 日
 長生殿乃ちらよ 志ろの富た

日 乃考つ乃前よ 日 月庭 日
 乃心なまふこち 日 ちろ 日 大はは
 奏や尸上ニテは事乃ん 日 位よつ
 終ひて 日 とも 日 五十年也 日 乃の
 仙薬をす 日 一 日 乃の 日 年 日 一十
 歳まて 日 だち 日 終あ 日 一 日 志福よ
 天乃 日 命つ 日 ちろ 日 乃も 日 是 日 正



もちろまらりらり 三十一 引登天の

三十一 是仙家乃酒の名也 大 引登天の

仙家乃らりらり 大 壽命ハ

ちよとときく乃ら 大 衆花の

ちよもよらつと 三十一 君も衆子

大 民衆ハ 上 國去安全長久乃ら

衆花もほ増よ 大 衆花の

まらり 大 衆花の

とちよ 大 衆花の

ららり 大 衆花の

ららり 大 衆花の

ららり 大 衆花の

ららり 大 衆花の

ららり 大 衆花の



さうらひつららむらりやがきまきうらら
ら上段は上段秋宿の上段く上段菊の上段ま上段
露上段も上段よ上段く上段よ上段ら上段ま上段を上段ま上段ら上段
と上段あ上段ら上段し上段よ上段ら上段い上段し上段く上段薬
乃上段水上段も上段ん上段ほ上段あ上段ら上段い上段く上段あ上段ら上段
こ上段ま上段ま上段よ上段ら上段る上段菊上段あ上段ま上段の上段あ上段ら上段有上段
露上段も上段の上段く上段ら上段い上段し上段も上段暗上段り上段よ上段

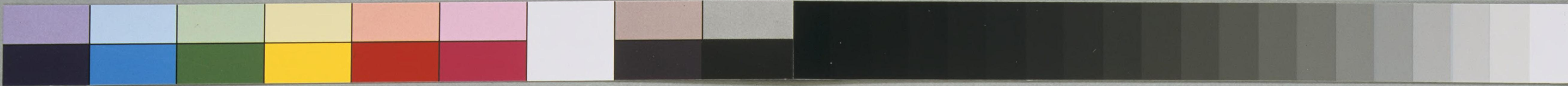
死上段互上段に上段ら上段り上段有上段月上段乃上段よ上段ら上段ら上段ら上段も上段あ上段
き上段た上段の上段こ上段ら上段棠上段花上段乃上段も上段棠上段曜上段は上段
雲上段々上段此上段に上段ら上段い上段わ上段あ上段ら上段さ上段ま上段ら上段止上段
う上段棠上段花上段乃上段ま上段も上段ど上段さ上段ら上段ま上段ら上段く上段
初上段發上段久上段し上段ま上段の上段乃上段月上段月上段人上段男上段
乃上段葬上段あ上段ら上段わ上段ら上段雲上段の上段端上段袖上段を上段言上段は上段ら上段
よ上段ら上段こ上段ら上段乃上段身上段を上段負上段よ上段終上段お上段ら上段た上段よ上段



其のまに日又...
 らりして思入...
 書かとも思入...
 月又思入...
 花山を思入...
 夏秋と思入...
 四季打く目乃...
 夏秋万本子...

日の花山を思入...
 か... 五十年...
 乃...
 中...
 つ... 夢...
 乃...





息よたる烟をとてまきあがりて
 川流更衣の
 声とききしは松風の音と也
 宮殿樓閣ハ唯耶耶乃假の宿
 夢乃同ハ粟飯乃一炊乃同あり
 かまふりやもあつて
 地

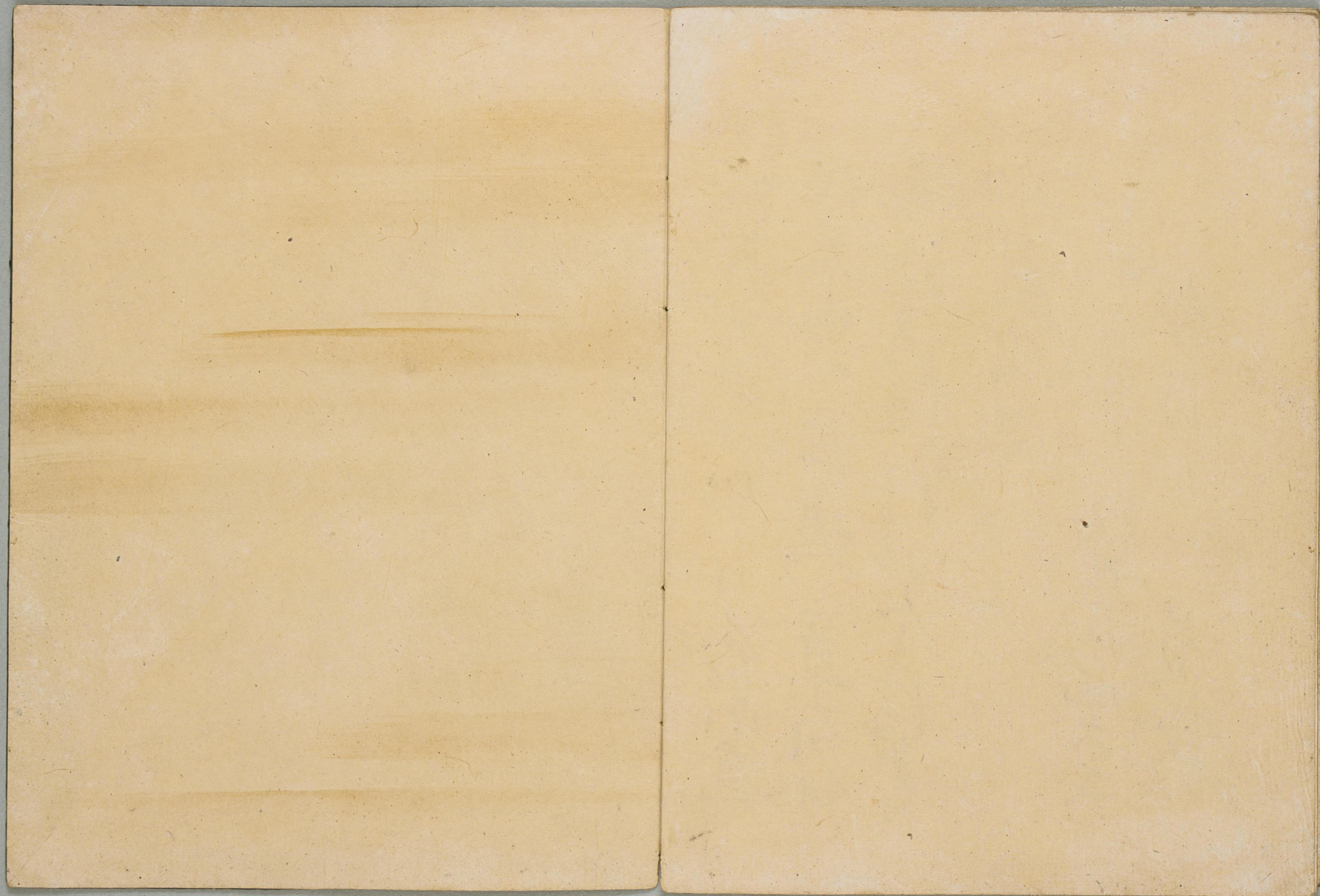
借人同乃も後を事するは百
 年乃初樂も命をりしは等なり
 かの五十年の榮花もさすの爲
 二ハ是もあてあり榮花の望みも
 よしむ乃ふるも五十年のくん
 ぬくも王位よるは是はあわ
 きよけりも一炊乃夢 尚無
 下下下



三寶く 日く 思く 公離
を承く 知識 此枕あり 安る 難や
耶耶乃 安る 難や 耶耶の 安
乃世うとらとちえそ 安る 難や
わたり 難や

右百番之 女者 象小直
傳石岡が 左妻の 音早句付
依波板起 粒心 今清書
加奥あり 早

元和六年 観世左近大夫
卯月日 首宗五



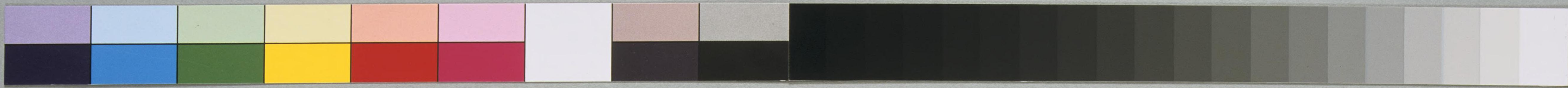
観世流謡曲 元和卯月本

17-012

17 邯鄲

国立国会図書館





観世流謡曲 元和卯月本

17-013

17 邯鄲

国立国会図書館

