

第十五條 取締人ハ組合人名簿ヲ製シ住所及ヒ開廢業ノ年月日等ヲ詳記シ置クヘシ  
 但異動アル毎ニ之ヲ調理スヘシ  
 第十六條 取締人ハ所轄警察署又ハ分署ヨリ品觸其他達アルキハ速ニ組合ヘ廻達スヘシ  
 第十七條 取締人ハ此規則ニ違背シ其他不正ノ所爲アルヲ見聞シタルキハ速ニ管轄警察官吏ニ申告スヘシ  
 第十八條 本則第六條第八條第十條第十二條第十三條第十四條ヲ除ク外各條ニ違背シタル者ハ刑法第四百二十七條ニ據リ罰セラルヘシ  
 (本年甲第五十八號ヲ以テ文字挿入)

第一號

免許鑑札御下渡願

私 儀

今般質屋營業致度候ニ付鑑札御下渡被成下度此段奉願候也

何 郡(何組)何 町何 番 戶 居 住  
 何 區(何組)何 村何 番 戶 居 住  
 (寄留)身 分

年 月 日  
 何 誰 印

齡 年 月

質屋副取締

何 誰 印

同 取 締

何 誰 印

十七年

九十三



京都府知事宛

第二號

行商鑑札御下渡願

雇人ハ又何男ハ或妻

何

誰

齡年月

右之者ハ流質品行商爲致度候ニ付鑑札御下渡被成下度此  
段奉願候也

何郡(何組)何村何番戶居住

(寄留)身分

何

誰印

年月日

質屋副取締

何

誰印

同取締

何

誰印

京都府知事宛

第三號

免許鑑札(行商鑑札)御書換(御下渡)願

豫テ御下渡相成居候免許鑑札(行商鑑札)何月何日誤テ遺失

(毀損水火盜難ニ罹リ改名何區何町何番戶ニ轉居)致候ニ付

御書換(御下渡)被成下度鑑札相添此段奉願候也

何郡(何組)何村何番戶居住

(寄留)身分

何

誰印

年月日

十七年



九十六

齡年月

質屋副取締

何

誰印

同取締

何

誰印

京都府知事宛

第四號

廢業(轉居)御届

私儀

今般都合ニ仍リ廢業何郡何組何村何番戶〜轉居致候ニ付  
鑑札相添〜此段御届申上候也

何郡何組何村何番戶居住

(寄留)身分

年月日

質屋副取締

何

誰印

同取締

何

誰印

京都府知事宛

第五號

鑑札面ニ在ル番號ヲ記載ス〜

番號

族籍身分

曲尺

豎壹尺  
横五寸

十七年

九十七



第六號

流質物賣拂御届

今般別紙目錄之物品流質ニ相成賣拂申候間此段御届申上候也

何郡何組何町何番戶居住

(寄留)身分

年月日

質屋何

誰印

質屋副取締

誰印

同取締

何誰印

何警察署又何分署御中

物品目錄

一何々

何個

地質摸樣

一何々

何個

總計何點

甲第廿一號 四月 日 署

甲第廿二號 四月 日 署

甲第廿三號 四月 日 署

西高瀬川梓筏特別稅賦課并ニ稅額制限郡部會ノ決議ニ依リ左ノ通相定來ル十七年度ヨリ施行候條此旨布達候事

材木筏

一乘ニ付金五圓以內

十七年











合計	雜出	府監獄建築 修繕費	府監獄費	府廳舍建築 修繕費	地方稅取扱 費	務取扱諸費	戶長以下給 料及戶長職	
							郡	區
一九六、九〇九、四四七	〇	五六、六二七、六五五	七三、三三三、六〇一	一一、五〇〇、〇〇〇	〇	〇	〇	〇
郡區	郡區	郡區	郡區	郡區	郡區	郡區	郡區	郡區
一三、一八七、七六一	六五、〇三三、五五六	四〇、五〇四、七五八	一六、二二二、八九九	五二、七五五、八三三	八四、〇八六、〇〇〇	四〇、九二二、三三三	〇	〇
〇	〇	〇	〇	〇	〇	〇	〇	〇
二五、五〇〇、〇〇〇	〇	〇	〇	〇	二二〇、〇〇〇	〇	三、一九六、六二八〇	〇
二六、一四四、〇〇〇	六七、八九〇	〇	〇	〇	一三六、五六〇	〇	八三、八三〇、八九四	〇
六、一三三、八〇二、八八五	六七、八九〇	五六、六二七、六五五	七三、三三三、六〇一	一一、五〇〇、〇〇〇	一五、六五六、〇〇〇	〇	二五、七九七、一七四	〇
郡區	郡區	郡區	郡區	郡區	郡區	郡區	郡區	郡區
三、九三三、一七七九	三、〇三三、四八八	四〇、五〇四、七五八	一六、二二二、八九九	八四、〇八六、〇〇〇	四〇、九二二、三三三	〇	八三、八三〇、八九四	三、一九六、六二八〇

收入之部

地租割稅	營業稅	雜種稅	戶數割稅	雜收入	前年度 繰越金	郡區	
						郡	區
〇	〇	〇	〇	一、二六五、一九五	〇	〇	〇
〇	〇	〇	〇	三、六四九、九五八	〇	〇	〇
〇	〇	〇	〇	四、〇三三、三三三	〇	〇	〇
五、三〇六、八六二	一、七四三、三〇〇	七、八六二、二四九	一、六七八、五三四〇	一、九二四、二八九	〇	〇	〇
一、六六六、四四六〇一八	五九、三〇三、三五〇	三、四九八、五五三三	七三、八九九、六〇〇	八、一九七、八〇〇	七、七九四、七五五	〇	〇
一、七二、九五三、八八〇	一、七六六、七二六、四五〇	一一、三六一、〇七八六	九〇、六八四、九四〇	一、五三九、九六六	七、七九四、七五五	〇	〇
郡區	郡區	郡區	郡區	郡區	郡區	郡區	郡區
五、三〇六、八六二	一、七四三、三〇〇	七、八六二、二四九	一、六七八、五三四〇	一、九二四、二八九	〇	〇	〇
一、六六六、四四六〇一八	五九、三〇三、三五〇	三、四九八、五五三三	七三、八九九、六〇〇	八、一九七、八〇〇	七、七九四、七五五	〇	〇
一、七二、九五三、八八〇	一、七六六、七二六、四五〇	一一、三六一、〇七八六	九〇、六八四、九四〇	一、五三九、九六六	七、七九四、七五五	〇	〇
郡區	郡區	郡區	郡區	郡區	郡區	郡區	郡區
五、三〇六、八六二	一、七四三、三〇〇	七、八六二、二四九	一、六七八、五三四〇	一、九二四、二八九	〇	〇	〇
一、六六六、四四六〇一八	五九、三〇三、三五〇	三、四九八、五五三三	七三、八九九、六〇〇	八、一九七、八〇〇	七、七九四、七五五	〇	〇
一、七二、九五三、八八〇	一、七六六、七二六、四五〇	一一、三六一、〇七八六	九〇、六八四、九四〇	一、五三九、九六六	七、七九四、七五五	〇	〇



合 計	國庫下渡金		前々年度 繰越金		
	郡	區	郡	區	
三三九一九四一六	一〇、二七三、四三三	二、一〇七、四三三	一〇、九三三、九八八	三、一三〇、一八三	
二、一九四、四三三	五〇、七八七、九四〇	五、一九四、六三三	七、八六三、八〇六	〇	
二、一九四、四三三	二、一九七、七七九	〇	〇	〇	
三三三〇、七四一、三五	三三〇、七一、九九	一、八九七、五五七	一〇、九三三、九八九	三、一三〇、一八三	
四三三、六三三、五一九	一、八九七、五五七	五、三二八、一八八	七、八六三、八〇六	二、八二〇、一八三	
七〇九、六一七、〇七〇	五、三二八、一八八	二、四〇七、六三五	〇	〇	
郡	區	郡	區	郡	區
四五四、五六八、一五六	二、五五〇、四八九	二、四〇七、六三五	二、八二〇、一八三	七、八六三、八〇六	三、一三〇、一八三

收支差引殘

金九万六千四百三拾六圓七拾八錢五厘

内譯

金三万四千九百八拾六圓四拾貳錢六厘

内

金貳千三百三拾八圓拾三錢

區部之分

國庫下渡殘金翌年度へ可差繼分

金三万貳千六百四拾八圓貳拾九錢六厘 地方稅殘金翌々年度へ繰越金

内

金六万四千四百五拾圓三拾五錢九厘

郡部之分

金千五百四拾圓九拾貳錢四厘 國庫下渡殘金翌年度へ可差繼分

金三千六百四拾三圓七拾錢壹厘 地方稅殘金ノ内翌年度へ繰越金

金五万六千貳百六拾五圓七拾三錢四厘 全上翌々年度へ繰越金

甲第三十號 四月廿四日

明治十五年度當府區部備荒儲蓄金出納精算別紙之通候條

此旨上下京區一般へ布達候事

明治十五年度京都府區部備荒儲蓄金出納精算表

收入之部

科	目	金	員
---	---	---	---

十七年

百七



前年度ヨリ越高	九八四、二三〇
配付金	七四〇、二九三
公債儲蓄金	七四三、三九三
公債証書利息	三二二、五五〇
銀貨賣却利益	八、九四八
預メ金利息	二八、五〇〇
合計	二、八一七、九一四

支出之部

科目	金額
公債証書買入代	一、八七三、二三一
雑出	一〇、〇〇〇
合計	一、八八三、二三一

残額之部

科目	員額	實額
現金		九三五、六八三
公債証書	五、〇五〇、〇〇〇	三、七九五、一〇〇

甲第三十一號 廿四日

明治十五年度當府郡部備荒儲蓄金山納精算別紙之通候條  
此旨各郡一般へ布達候事

明治十五年度京府郡部備荒儲蓄金出納精算表

收入之部

科目	金額	員額
前年度ヨリ越高	一六、八一四、六二二	
配付金	一五、九一一、七〇七	
公債儲蓄金	一六、〇七七、四二二	
公債証書利息	五、五〇六、一〇八	
銀貨賣却利益	一四四、〇五五	
預メ金利息	三〇四、七〇五	
公債証書當鐵元金	三五、四四四	
公債証書當鐵益金	一四、五五六	
合計	五四、八〇八、六一九	

支出之部



科目	金額
火災救助	二、一六五、九四七
食料	三、二七、二五七
小屋掛料	六九〇、〇〇〇
農具	一、二〇五、二三一
種穀	四三、四五九
風災救助	二八七、二八四
食料	五〇、二八四
小屋掛料	二三七、〇〇〇
公債証書買入代	三五、五四〇、一五六
雜計	四五、〇〇〇
合計	三八、〇三八、三八七

殘額之部

種類	員	額	實額
現金		九〇、三八五、〇〇〇	一六、七七〇、二三二
公債証書			六七、五九四、八一八

甲第三十二號 廿四日 零

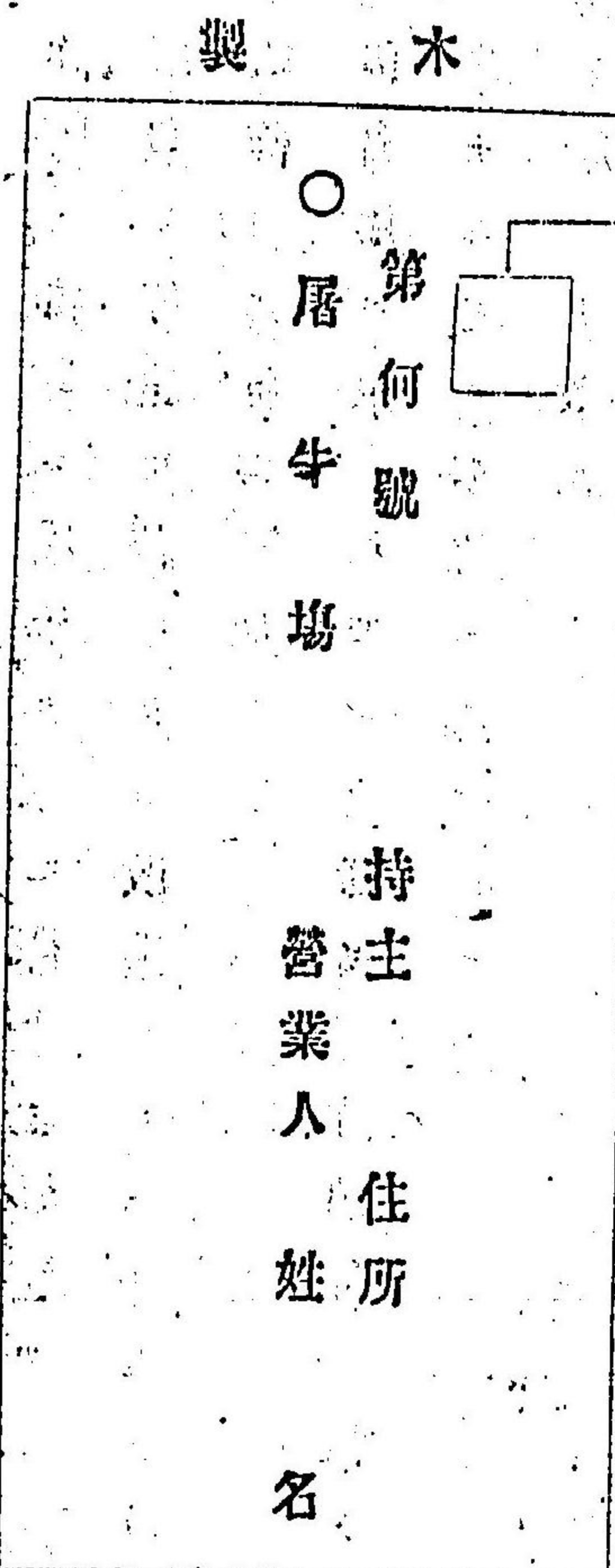
甲第三十三號

廿四日

明治十三年四月當廳第七十二號十五年三月甲第五十屠場  
 并牛肉販賣規則中左ノ通追加改正候條此旨布達候事  
 第壹條 追加  
 屠場ハ左ノ雜形ノ目標ヲ門戸ニ掲クヘ

郡區役所印

豎三尺



長一丈

十七年



許可ヲ得タル屠場ト雖モ衛生上妨害アリト認ムルハ屠殺ヲ停止シ若シクハ改造セシムルコトアルヘシ

第貳條 但書追加

但自用ニ供スルモノト雖モ免許場外ニ於テ屠殺スルヲ許サス總テ本條ニ遵フヘシ

第七條 改正

前條ノ檢印ヲ受タルモノニアラサレハ食用ニ供シ又ハ販賣スルヲ許サス

第十條 改正

屠牛營業者及ヒ屠殺ニ從事スル者并ニ牛肉販賣ノ者ハ驚獸及其肉類一切取扱ヲ許サス

甲第三十四號 四月廿八日

明治十三年<sup>十二月</sup>當廳第四百八十二號布達傳染病報告規則

第三條左ノ通改正候條此旨布達候事

第三條 患者治癒死亡トモ診斷ヲ遂ケヌシテ報告ヲナス

ハカラス但死亡ハ第二條ノ時間ニ治癒ハ三日以内ニ第

二號書式ニ準シ報告スヘシ

甲第三十五號 四月廿八日

去ル明治十五年<sup>三月</sup>當廳甲第五十八號布達製氷貯雪并販賣

規則中左ノ通追加改正候條此旨布達候事

第一條 末文改正及但書追加

郡區役所ヲ經テ以下<sup>ニ</sup>水質試驗願出ヘシト改ム

但每箇所試驗ノ爲メ用水壺升ヲ汲取ラシムルニ付清

潔ノ容器<sup>磁器</sup>及<sup>玻璃</sup>製<sup>製</sup>及<sup>キ</sup>ル<sup>ク</sup>栓ヲ備ヘ置クヘシ

十七年



第三條へ追加

其産地ヲ異ニスルモノハ箇所毎ニ板ヲ以テ正シク境界  
ヲ立テ彼此混用スルカラス製氷及積雪ハ試験ヲ經ルコ  
非ラザレバ他ニ輸出スルヲ許サス  
但試験ノ上飲料ニ適應セサルモノト認ムルハ棄却  
セシムルコトアルヘシ

第五條へ追加

販賣ノ許可ヲ得タル者ト雖モ時機ニヨリ掛リ官吏實地  
ニ就キ現品ヲ試験シ飲料ニ適應セサルモノト認ムルハ  
販賣ヲ禁シ尙棄却セシムルコトアルヘシ  
第五號看板離形追加  
都區役所改印

豎三尺

尺 肆 寸

何府縣何郡區何町村何所 産或ハ  
器械製造

製氷結雪販賣請賣所 住所  
族籍  
名

京都府  
検査済  
何年何月何日可

甲第三十六號 二五二五 日 月 零

甲第三十七號 二五二五 日 月 零

甲第三十八號 三五二五 日 月 零

道路開設修繕等ノ爲メ電信之線路ヲ變更シ又ハ電信柱ヲ  
十七年 百十五



移轉セシトテ請求スル時ハ其向ニ於テ實地ヲ調査シ不得  
止ニ出ルモノハ多少ヲ不論轉換可取計候得共其費用ハ都  
テ請求者ニ於テ支弁可爲致旨其筋ヨリ違有之候條此旨取  
違候事

但家屋構造又ハ店頭商業ノ支障等ニ電信柱ノ移轉ヲ請  
求スル分ハ此限ニアラス

甲第三十九號 五月廿三日

石油及烟火ノ製造又ハ蒸氣器械ヲ以テ物品ヲ製造セント  
スルモノハ其場所ノ概畧及人家道路ヘノ距離等ヲ詳記シ  
タル圖面ヲ添ヘ當廳ヘ可願出此旨布違候事

〔本年乙第百十號參看〕

甲第四十號 五月廿六日

今般學區域校數別表之通り改定候條此旨天田郡一般ニ布  
違候事

天田郡

學區		第壹學區					第貳學區	
校數	校	本	右分	本	本	本	本	本
獨立町村 聯合町村	校	本	校	校	校	校	校	校
蕨原中村 蕨原下村 高杉村 友淵村	校	校	校	校	校	校	校	校
加用村	校	校	校	校	校	校	校	校
大身村	校	校	校	校	校	校	校	校
細見辻村 細見中出村 細見與村	校	校	校	校	校	校	校	校
生野村 萩原村 上野村 堀越村 正後寺村 阪室村 三俣村 池田村 岩崎村 若淵村之内	校	校	校	校	校	校	校	校
寺尾村 千束村 草山村 若淵村之内	校	校	校	校	校	校	校	校
大原村 臺頭村	校	校	校	校	校	校	校	校



第五學區	第四學區			第三學區				右分校	本 校
	本 校	本 校	本 校	本 校	本 校	本 校	本 校		
中 新 物 師 町 裏 久 市 村 天 田 村 之 内	京 新 町 下 新 町 内 記 町 天 田 村 之 内	中 村 池 部 村 猪 崎 村	川 北 村	土 師 村 前 田 村	堀 村 天 田 村 之 内	大 内 村 宮 村 田 野 村	長 田 村 多 保 市 村 岩 間 村	岬 村 上 川 合 村	下 川 合 村

第七學區	第六學區			右分校	本 校					
	本 校	本 校	本 校							
大 呂 村 喜 多 村	野 花 村 立 原 村 下 大 内 村 上 大 内 村 上 小 田 村 之 内	天 座 村	行 積 村 上 野 條 村 下 野 條 村 長 尾 村	菅 卷 村 安 井 村	上 天 津 村 一 尾 村 漆 端 村 下 天 津 村	小 畑 村 北 山 村 樽 水 村 談 村	榎 原 村 拜 師 村 石 場 村	室 尾 村 厚 今 安 村 之 内 正 明 寺 村 市 寺 村	荒 河 村 岩 井 村	和 久 寺 村 半 田 村 今 安 村 之 内 新 庄 村 奥 野 部 村



第八學區		本校	一ノ宮村 日尾村 常願寺村 下佐々木村
右分校			上佐々木村 中佐々木村
本校			猪野々村 梅谷村 宮垣村 田和村 上小田村之内
本校			額田村 井田村 今西中村
本校			高内村 大油子村 小倉村 末村
本校			千原村
本校			畑村
本校			日置村
第九學區			
本校			直見村
本校			平野村 直見村ノ内
本校			板生村
第十學區			

合計 自壹學區 本校三十四  
至十學區 分校五

甲第四十一號 五月廿七日 零

甲第四十二號 五月廿八日

郡部土木費中他方稅ヲ以テ支辨シ及ヒ補助スニキ箇所ノ  
中左ノ項々加除改正シ他ハ従前ノ通据置候條此旨各郡一  
般ニ布達候事

但十七年度補助費請求期限ハ通常工事ヲ本年七月十五  
日嶮阪平低路線變更ニ屬スルモノヲ同月限リトス

道路河川改正

(大坂街道)ノ下葛野郡八條村トアルヲ三條通葛野郡西京  
村以改正ス

八年



一(伏見ヨリ大津ニ達スル街道)ノ次ニ左ノ一道ヲ加フ  
天神ノ森ヨリ信樂ニ達スル街道

綴喜郡田邊村ヨリ草内郷ノ口村湯屋谷ヲ經テ奥山  
田村ニ至リ近江國界迄凡里程六里

一(木津ヨリ上野ニ達スル街道)ノ次ニ左ノ一道ヲ加フ  
木津ヨリ信樂ニ達スル街道

木津ヨリ上野街道相樂郡北村ニ至リ夫ヨリ岡崎村  
井平尾釜塚原山ヲ經テ湯船村ニ至リ近江國界迄凡  
里程五里半

一(龜岡ヨリ攝津國有馬ニ達スル街道)ノ次ニ左ノ一道ヲ加  
龜岡ヨリ小濱ニ達スル街道

南桑田郡勝林嶋村馬路村字美野田北桑田郡神吉村  
ヲ經テ同郡細野村字宮ノ辻ニ至ル小濱街道ニ合ス  
凡里程五里

一(園部ヨリ小濱ニ達スル街道)ノ次ニ左ノ一道ヲ加フ  
園部ヨリ高濱ニ達スル街道  
船井郡須知ヨリ下山村ヲ經テ北桑田郡靜原村ニテ  
高濱街道ニ合ス凡里程七里

一(福知山ヨリ山家ニ達スル街道)ヲ削除シ左ノ一道ヲ加フ  
福知山ヨリ高濱ニ達スル街道  
何鹿郡綾部鷹ノ栖八津合村ヲ經テ老富村ニ至リ若  
狹國界迄凡里程十三里

一(峯山ヨリ間人港ニ達スル街道)ノ次ニ左ノ四道ヲ加フ

十七年



峯山ヨリ久美濱ニ達スル街道

中郡安村新治ヲ經テ二箇村ニ至リ豊岡街道ニ合ス

凡里程一里

久美濱ヨリ湯嶋ニ達スル街道

熊野郡久美濱ヨリ但馬國界迄凡里程一里

網野ヨリ久美濱ニ達スル街道

竹野郡下岡村ヨリ木津村熊野郡平田村ヲ經テ久美

濱ニ至ル凡里程四里餘

間人港ヨリ網野ニ達スル街道

竹野郡三津村掛津小濱ヲ經テ網野村ニ至ル凡里程

三里餘

以上三十二街道トアルヲ四十街道ト改ム

船筏路地方稅負擔ノ内

大堰川 船井郡中村ヨリ葛楚郡天龍寺村大堰迄トアルヲ

船井郡中村ヨリ葛野郡下嵯峨村西高瀬川樋門迄ト改ム

東高瀬川

西高瀬川

以上二川ハ船路上アルヲ船筏路ト改ム

竹野川 中郡常吉村ヨリトアルヲ中郡五十河村山間ヨリ

ト改ム

由良川 北桑田郡白石村トアルヲ若生村ヨリト改ム

牧川 但馬國山石郡山間ヨリトアルヲ天田郡直見村山

間ヨリト改ム

吉野川 流田シノ下谷内村久僧村ヲ經テ字川浦トアルヲ

十七年



上野村ニテ海ニ入ルト改ム  
五分一補助ノ部 五十川河ノ一川ヲ削除シ左ノ一川ヲ加  
フ  
常吉川 中郡上常吉村ヨリ流出シ同郡谷内村ニテ竹野川  
ニ入ル此里程一里半

甲第四十三號 五月三十一日

本年太政官第九號布達ヲ以印紙類賣捌規程被定候ニ付而  
ハ諸印紙賣捌免許ノ者ハ左ノ通心得ヘシ此旨布達候事  
一諸印紙賣捌人ハ帳簿ヲ製シ各種額ヲ區別シ印紙賣捌高  
ヲ登記シ置ヘシ

但烟草印紙ハ別ニ成規アルヲ以此限ニテラヌ  
甲第四十四號 六月十二日 (本年甲第八十七號ヲ以改正)

甲第四十五號 六月十四日

山城國各郡戸長役場所轄ノ儀従前之區域ヲ改正シ更ニ別  
冊ノ通相定來ル七月一日ヨリ施行候條此旨山城各郡ニ布  
達候事

(別冊) 中

- 愛宕郡 高野村
- 柳原庄 高野村
- 上賀茂村 小山村
- 西紫竹大門村 高野村
- 一乘寺村 修學院村
- 東紫竹大門村 西賀茂村
- 岩倉村 花園村
- 長谷村
- 中村

十七年



幡杉村  
 ○大原村  
 尾越村  
 ○下鴨村  
 ○今熊野村  
 ○粟田口村  
 鹿久谷村  
 ○田中村  
 ○白川村  
 ○鞍馬口村  
 ○雲夕畑村  
 ○八瀬村  
 小田石村  
 百井村  
 大見村  
 松久崎村  
 清閑寺村  
 南禪寺村  
 岡崎村  
 聖護院村  
 淨土寺村  
 吉田村  
 高野河原  
 野中村  
 市原村  
 貴船村  
 鞍馬村  
 大布施村  
 入榊村  
 原地新田

○三ノ瀬村  
 靜原村  
 ○別所村  
 ○久多村  
 葛野郡  
 ○川嶋村  
 下津林村  
 ○松尾谷村  
 上山田村  
 ○小野村  
 大森村  
 ○大北山村  
 小北山村  
 松原村  
 等持院村  
 下桂村  
 牛久瀬村  
 御陵村  
 松室村  
 杉坂村  
 眞弓村  
 中川村  
 下山田村  
 御陵村  
 松室村



北野村	大將軍村	聚樂廻	宇多野村
○谷口村	花園村	御室村	
梅久畑村			
○越畑村	原村	水尾村	上嵯峨村
天龍寺村			
○下嵯峨村	嵯峨野村	中野村	常盤谷村
太秦村	安井村		
○西院村	山之内村	壬生村	郡村
西京村			
○八條村	中堂寺村	朱雀村	西九條村
東鹽小路村			
○唐橋村	御所之内村	梅小路村	西鹽小路村

西七條村	川勝寺村		
○上桂村	徳大寺村	上野村	千代原村
西梅津村	東梅津村		
紀伊郡			
○東九條村			
伏見			
○稻荷榎木橋町	稻荷中之町	稻荷御前町	直邊橋十一丁目
直邊橋十丁目	直邊橋九丁目	直邊橋八丁目	直邊橋七丁目
直邊橋六丁目	直邊橋五丁目	直邊橋四丁目	直邊橋三丁目
直邊橋三丁目	直邊橋北二丁目	直邊橋南二丁目	直邊橋片町
十九軒丁	藤森芝蔴町	鳥居崎町	北新町
南新町	七軒町	墨染横町	極樂町



飯食町	寺内町	七瀬川町	北遊池町
南遊池町	山村町	西柳屋町	鑓屋町
東鑓屋町	堀ノ上町	北恵美酒町	

同

○京町南八丁目	全北八丁目	八丁目横町	京町九丁目
全十丁目	兩替町十一丁目	全十二丁目	全十三丁目
全十四丁目	全十五丁目	新町十二丁目	全十二丁目
全十三丁目	全十四丁目	勘助町	東住吉町
中之町	上板橋町	堀詰新町	津知橋町
西鑓屋町	大和町	小豆屋町	越前町
柳屋町	滑水町	丹波橋町	奈良屋町
菱屋町	黒茶屋町	等安町	朱雀二丁目

白銀町	厂金町	加賀屋町	烏羽町
上神泉苑町	下神泉苑町	菊屋町	樽屋町七丁目
朱雀四丁目	榎町	鍛冶屋町	米屋町
東大文字町	北海老屋町	南海老屋町	東大黒町
西大黒町	東八丁目	西住吉町	

同

○京町北七丁目	全南七丁目	京町四丁目	全五丁目
觀音寺町	新七町	御香宮門前町	銀座二丁目
全二丁目	全三丁目	京町大黒町	銀座四丁目
兩替町九丁目	全十丁目	新町五丁目	全六丁目
全七丁目	全八丁目	全九丁目	全十丁目
石屋町	紙子屋町	竹中町	指物町



今	東町東組	同	○東	下風呂屋町	肥後町	樹形町	北尼ヶ崎町	全二丁目	西塚町	過書町	西尼ヶ崎町
新大黒町	京町六丁目	御駕籠町	下大手町	土橋町	東塚町	大宮六丁目	城通町	大津町	帶屋町	西菱屋町	
備後町		紺屋町	南裏町	東菱屋町	吳服町	聚樂町	成ル町	西鹽屋町	南惠美酒町	鷹匠町	
板橋二丁目		上風呂屋町	片原町	西	南尼ヶ崎町	聚樂一丁目	松屋町	草屋町	東尼ヶ崎町	上南部町	

下南部町	西大文字町	北久米町	南久米町
------	-------	------	------

同	○鍾木町	上油掛町	中油掛町	下油掛町
伯耆町	平野町	京橋鹽屋町	南濱町	
車町	京橋町	周防町	地方山崎町	
丹波町	村上町	表町	上北濱町	
下北濱町	上中町	下中町	新中町	
東濱南町	三栖向町	西濱町	山崎町	
杉本町	八幡町	三栖一丁目	全二丁目	
全三丁目	全四丁目	全五丁目	三栖半町	
帶刀町	中番嶋東柳町	全西柳町		
同				



○鍋嶋町	菅盤町	玄蕃町	豊後橋町
向島橋詰町	全中之町	全下之町	道阿彌町
濃岐町	京町二丁目	全二丁目	全三丁目
魚屋町	雨替町二丁目	全二丁目	全三丁目
全四丁目	新町二丁目	全二丁目	全三丁目
全四丁目	御堂前町	大坂町	丹後町
本材木町	柿木濱町	彈正町	平戸町
○上島羽村	塔森村	石島村	
○西中村	吉祥院村		
○竹山村			
○福稻村	深草村	大龜谷村	
○横大路村	下三栖村	下島羽村	三栖村

中島村	納所町	水垂村	大下津村
○納所村	納所町	水垂村	大下津村
○堀内村	向島村	接島新田	六地藏村
景勝村			
乙訓郡			
○大敷村	上久世村	久世村	築山村
東土川村			
○久我村	鳴川村	志水村	古川村
菱川村	樋爪村		
○向日町	寺戸村	森本村	鶴冠井村
上植野村	物集女村		
○神足村	開田村	馬場村	勝竜寺村



友團村	朝子村	下植野村	粟生村
○大山崎庄	圓明寺村	井ノ内村	金夕原村
○長法寺村	今里村	淨土谷村	石見上里村
○奧海印寺村	下海印寺村	上羽村	
○石作村	大原野村	出灰村	
小盤村	外畑村	長野新田村	
○塚原村	沓掛村		
久世郡			
淀			
○池上町	下津町	新町	
○御牧村		市田村	
○佐山村	佐古村	林村	

田井村	下津屋村	宇治郷	白川村
○高尾村	宇治町	宇治郷	
横島村			
○小倉村	伊勢田村	安田村	廣野村
大久保村			
○上津屋村	本川村	寺田村	久世村
○富野村	枇杷庄村	觀音堂村	中村
宇治郡			
○安米村	日岡村	御陵村	上野村
厨子奥村	竹鼻村	四宮村	髭茶屋町
八軒村			
○五箇莊村	木幡村	菟道村	



○小山村	音羽村	大塚村	大宅村
柳辻村			
○北花山村	上花山村	川田村	西野村
東野村			
○西野山村	栗栖野村	勸修寺村	北小栗栖村
小野村			
○醍醐村	南小栗栖村	石田村	日野村
○志津川村	池尾村	二尾村	炭山村
○東笠取村	西笠取村		
綴喜郡			
○八幡町	八幡庄	川口村	
○美豆村	生津村	際目村	

○下奈良村	上奈良村	戸津村	内里村
美ノ山新開	野尻村		
○岩田村	大住村	松井村	
○水主村	薪田村	田邊村	河原村
興戸村			
○飯岡村	卯内村	東村	
○三山木村	宮津村		
○多々羅村	上村	水取村	天王村
打田村	高舟村		
○非手村			
○多賀村	奈島村	市邊村	
○郷ノ口村	南村	荒木村	

十七年



立川村	湯屋谷村	奥山田村	禪定寺村
岩山村			
相模郡			
例幣村	河原村	岡崎村	西村
井平尾村	奥畑村		
竊田村	平尾村	北河原村	
菱田村	下狛村	北稻八間村	
南稻八妻村	祝園村	植田村	菅井村
乾谷村	東畑村	柘榴村	山田村
觀音寺村	大野村	高田村	法花野村
里			
石寺村	田村新田	白栖村	下島村

撰原村	園村	門前村	原山村
中村			
湯船村			
木屋村	柳田村	南	釜塚村
別所村			
笠置村	切山村	有市村	飛鳥路村
椿井村	上狛村	神童子村	
吐師村	相樂村		
木津町	木津村	梅谷村	鹿脊山村
市坂村			
錢司村	北	兔並村	美浜村
辻村	南大門村	北大門村	東小土村



東小下村 北下手村 南下手村 尻枝村  
 西小村 森村 高去村 勝風村  
 岩船村 大畑村  
 ○北大河原村 南大河原村 野殿村 童仙房村  
 ○高尾村 田山村

以上每村每聯合町村一戸長役場ヲ置ク  
 第四十六號 六月十四日

丹波國各郡戸長役場所轄ノ儀從前之區域ヲ改正シ更ニ別冊ノ通相定來ル七月一日ニ施行候條此旨丹波各郡へ布達候事  
 [參看本年示第三百四十七號]

(別冊)  
 南桑田郡

○田能村 二料村 杉生村 中畑村  
 出灰村 東加舍村 千々畑村 土々畑村  
 ○西加舍村 廣村  
 ○中村 法貴村 春日部村  
 犬飼村 宮川村 平松村 中野村  
 ○猪倉村 井手村  
 ○並河村 土田村 小金岐村 南金岐村  
 北金岐村  
 ○篠村 馬堀村 柏原村 廣田村  
 野條村 淨法寺村 山本村 森村



王子村	全	西堅町	全	龜岡	全	三宅村	全	下矢田村	全	龜岡	全	西堅町	全	北町	全	追分村	全	東掛村	全	栢原村	全	大野村	
猪ノ坂町	全	京町	全	新町	全	古世村	全	本町	全	安町	全	安町	全	小泉村	全	倉谷村	全	寺田村	全	犬甘野村	全	藍山村	全
東堅町	全	柳町	全	旅籠町	全	上矢田村	全	内丸町	全	河原町	全	宇津根村	全	神原村	全	鎌倉村	全	万願寺村	全	大槻並村	全	天川村	全
横町	全	鹽屋町	全	突抜町	全	中矢田村	全	紺屋町	全	荒塚村	全	余部村	全	南掛村	全	湯谷村	全	神地村	全	笑路村	全	柿花村	全

吉田村	全	穴川村	全	穴太村	全	南條村	全	重利村	全	西條村	全	佐伯村	全	太田村	全	小林村	全	高野林村	全	千原村	全	千歲村	全		
寺田村	全	犬甘野村	全	万願寺村	全	神地村	全	牧原村	全	犬甘野村	全	藍山村	全	天川村	全	小川村	全	北庄村	全	川關村	全	馬路村	全		
鹿谷村	全	小川村	全	今津村	全	神前村	全	湯井村	全	湯井村	全	鹿谷村	全	小川村	全	今津村	全	北庄村	全	川關村	全	馬路村	全		
勝林島村	全	河原尻村	全	河原尻村	全	河原尻村	全	國分村	全	國分村	全	毘沙門村	全	勝林島村	全	勝林島村	全	國分村	全	國分村	全	國分村	全	國分村	全



北桑田郡

○下宇津村	中地村	弓槻村	栃本村
栢原村	明石村	野添村	安掛村
○深見村	長尾村	又林村	
上平尾村	下平尾村	上司村	和泉村
○靜原村	長谷村	茅野村	櫻原村
嶋村		音海村	脇谷村
○大野村	三野村	宮脇村	下吉田村
小淵村	向山村	福居村	豐郷村
○板橋村	原村		
○鶴之岡村	盛郷村		
高野村			

十七年

○下月削村	上中村	下中村	鹽田村
井崎村			
○神吉村			
○細野村			
○上弓削村			
○田貫村	室谷村	赤石村	
○井戸村	初川村	小鹽村	
○内久保村	荒倉村		
○下	鳥居村	辻村	中江村
比賀江村	大野村	塔村	芹生村
○下黒田村	宮村	上黒田村	片波村
灰屋村	廣河原村		



○南大谷村	○南八田村	○植生村	○園部新町	○園部本町	○園部本町	○南	○江和村	○佐々里村	○熊田村	○矢代中村	○周山村
若森村	殿谷村	天引村	園部上本町	園部上本町	園部若松町	下	中	白石村	淺江村	添谷村	下熊田村
赤熊村		大河内村				知見村	北	芦生村		西	五本松村
松熊村		法京村		園部宮町			河内谷村	田歌村		宇野村	

○井脇村	○中臺村	○畑郷村	○志和賀村	○木崎村	○木原村	○諸畑村	○野條村	○氷所村	○池上村	○西田村	○大内村
	橋爪村		保野田村		小山村		室橋村	日置村	屋賀村	觀音寺村	中野村
	大井村		上胡麻村		園部村		船枝村		北屋賀村	刑部村	刑部村
	和田村		胡麻村		大山村		山室村		青戸村	北廣瀬村	北廣瀬村



○保井谷村	栗野村	水呑村	妙樂寺村
三ノ宮村	質志村	戸津川村	猪鼻村
○鳥羽村	八木村	柴山村	南廣瀬村
大藪村	八木島村	玉ノ井村	神田村
廣垣内村	雀部村	室河原村	池ノ内村
○寶勢村	富田村	豐田村	下山村
質美村			
○篠原村	西河内村	上乙見村	佛主村
細谷村	升谷村	市塙村	中山村
上栗野村	大迫村	下乙見村	長瀬村
○下栗野村	鹽谷村	大倉村	
○小畑村	本庄村	阪原村	中村

角村	廣瀬村	才原村	廣野村
○次人村	山野村	安栖里村	大籠村
竹井村	大西村	船阪村	下新江村
横田村	半田村	口人村	口司村
○熊原村	黒田村	大戸村	高屋村
越方村	佐切村		
○内林村	船岡村	大戸村	高屋村
千妻村	瓜生野村	熊崎村	新堂村
○天若村	曾我谷村	岡田村	
木住村	中村	中世木村	生畑村
○須知村	殿田村		
	市森村	上野村	淵生村



會根村	院內村	森村	鹽田谷村
安井村	阪井村	小野村	八田村
○非尻村	上大久保村	水原村	鎌谷下村
下大久保村	鎌谷中村	東又村	
○田原村	四ッ谷村	佐々江村	
○新水戸村	水戸村	高岡村	口八田村
何鹿郡			
○志賀郷村	西方村	兩河内村	内久井村
別所村	延岫村	向田村	
○岡村	延村	大島村	高津村
安場村			

十七年

○私市村	報恩寺村	山野口村	印内村
○中山村	安國寺村	梅迫村	高槻村
○十根村	建田村		
○廣瀬村	釜輪村	戸奈瀬村	橋上村
鷹栖村	西原村	上原村	下原村
和木村	綾部町	全本宮村	全綾部村
○本宮町	全本宮村	全本宮村	全綾部村
全神宮寺村	全井倉村	全井倉新町村	全綾部中村
全青野村	味方村	野田村	全綾部中村
全田野村			
○位田村	栗村	長砂村	小具村
石原村	小崎新田村	三宅村	福垣村



○ 畑	天田郡	○ 陸寄	○ 陸合	○ 上杉	○ 小呂	○ 里	○ 淵垣	○ 上八田	○ 西坂	○ 小西	館
村		村	村	村	村	村	村	村	村	村	村
今西中		故屋岡	八津合	黒谷	星原	有岡	下八田	七百石	物部	鍛冶屋	大畠
村		村	村	村	村	村	村	村	村	村	村
井田		老富	五津合	奥黒谷		多田		中筋	白道路	中	今田
村		村	村	村		村		村	村	村	村
額田			五泉	於奥岐		高倉		岡安		新庄	
村			村	村		村		村		村	

十七年

○ 立原	市寺	○ 岩井	○ 萩原	○ 一ノ宮	○ 板生	○ 大油子	千原
村	村	村	村	村	村	村	村
野花	笹尾	厚	奥野部	阪室	生野	上佐々木	日置
村	村	村	村	村	村	村	村
十二	荒河	正明寺	和久寺	芦淵	上寺	喜多	末
村	村	村	村	村	村	村	村
下小田		室	大門		堀越	下佐々木	高内
村		村	村		村	村	村
下大内							
村							



大呂村	前田村	土村	興村
○土師村	戸田村	観音寺村	川北村
石原村			
猪崎村			
○上天津村	下天津村	牧村	漆久端村
安井村	一尾村	壺木村	
○大原村	蓬頭村	上川合村	岬村
下川合村			
○新庄村	今安村	拜師村	榎原村
石場村			
○北山村	小牧村	樽水村	畑々中村
談村			

○岩間村	長田村	多保市村	岩崎村
○天座村	行積村	長尾村	上野條村
下野條村			
○田野村	大内村	宮村	池田村
三俣村			
○天田村	和久市村	堀村	
○福知山			
○内記町	田ノ村	裏ノ村	中ノ町
○猪野々村	田和村	宮垣村	梅谷村
○池部村	中村	管卷村	
○菟原中村	菟原下村	加用村	高杉村
友淵村	大身村		
○寺尾村	千束村	草山村	細見辻村



細見中出村 細見奥村

福知山

○京町

東長町

西長町

上柳町

鐵冶町

上紺屋町

上新町

下新町

寺町

西町

吳服町

菱屋町

下柳町

鑄物師町

下紺屋町

甲第四十七號

六月十四日

以上每村毎聯合町村ニ一戶長役場ヲ置ク

丹後國各郡戶長役場所轄之儀從前之區域ヲ改正シ更ニ別冊之通相定來ル七月一日ヨリ施行候條此旨丹後各郡へ布達候事

〔參看本年示第三百四十八號〕

(別冊)

奥謝郡

宮津

○柳繩手

京街道

大久保

木ノ部町

京口

京口町

松原町

島崎

鶴賀町

外側

馬場先

中ノ町

吉原

安智

波路

波路町

同

○本町

魚屋町

萬町

宮本町

東新濱

小川町

金屋谷

白拍町

杉末町

河原町

住吉町

漁師町

蛭子町

萬年町

萬年町新地

宮町

池ノ谷

川向町

十七年



○文珠村	宮村	田中村	有田村
惣村	皆原村	山中村	波路村
獅子崎村	鍛冶町	獵師町	
○小田村	喜多村	今福村	
○上司町	中津村	小寺村	中村
脇村	新宮村		
○瀧村	雲原村	與謝村	金屋村
○田井村	矢原村	獅子村	島蔭村
小田宿野村			
○石川村	香河村	明石村	
○加悦町	加悦奥村	後野村	算所村
温江村			

○四辻村	三河内村	岩屋村	幾地村
○下山田村	上山田村	須津村	
○岩瀧村	男山村	弓木村	
○菅野村	日夕谷村	野村	本坂村
○江尻村	難波野村	大垣村	國分村
小松村	溝尻村	成相寺村	中野村
○日置村	上世屋村	木子村	駒倉村
須川村	野中村	下世屋村	松尾村
東野村	畑村		
○岩鼻村	長江村	外垣村	田原村
○奥波見村	中波見村	里波見村	大嶋村
○龜島村	平田村	大原村	新井村



○ 井室村	○ 本庄上村	○ 津母村	○ 長延村	加佐郡	○ 二俣村	○ 内宮村	○ 河守町	○ 波美村	○ 蓼原村	○ 夏間村	○ 尾藤村
大万部村	本庄宇治村	味村		佛性寺村	天田内村	關村			小原田村	在田村	千原村
泊原村	本庄滋村	畑谷村		北原村	橋谷村	金谷村			公莊村	南山村	
日出村	野室村	浦入村		毛原村		上野村			日藤村	常津村	

○ 西方寺村	○ 洧原村	○ 長谷村	○ 由良村	○ 油江村	○ 伊佐津村	○ 境谷村	○ 京田村	○ 高野由里村	○ 今田村	○ 布敷村	○ 白瀧村
瀧ノ字呂村	下見谷村	富室村	石浦村	浦江村	引土村		女布村	十倉村	万願寺村	別所村	岸谷村
大俣村	下漆原村		東神崎村		公文名村		野村寺村	真倉村	堀村	上根村	
岡田由里村	上漆原村		西神崎村		七日市村		城屋村		池ノ内下村	寺田村	



○ 遊尾村	笹部村	杉山村	岡安村
白屋村	長内村	吉野村	朝來中村
大波上村	大波下村	上東村	丸田村
○ 八田村	三日市村	上東村	丸田村
八戶地村			
○ 倉谷村	福來村	天台村	清道村
上安村			
○ 圓滿寺村	上安久村	下安久村	和田村
○ 長濱村			
○ 南有路村	北有路村	三河村	
○ 志高村	久田美村	大川村	
舞鶴			

十七年

○ 北田邊町	南田邊町	大内町	西吉原町
東吉原町	職人町	魚屋町	丹波町
平野屋町	本町	寺内町	松陰町
宮津口町	新町	西町	紺屋町
引土新町	朝代町	引土町	京口町
堀上町	竹屋町		
○ 下福井村	新宮村	喜多村	大君村
吉田村	青井村	白杉村	上福井村
○ 田中村	泉源寺村	安岡村	小倉村
鹿原村	吉坂村	松尾村	市場村
行永村	森村	多門院村	堂奥村
溝尻村	北吸村	餘部上村	餘部下村



與保呂村	木ノ下村	常呂村	濱中村
○赤野村	多稱寺村	佐波賀村	河邊中村
西屋村	河邊原村	室牛村	河邊由里村
觀音寺村	初尾村	大山村	田井村
成生村	野原村	小橋村	三濱村
平村	中田村	大丹生村	瀬崎村
千歲村			
○桑飼上村	桑飼下村	地頭村	二箇村
市原谷村	高津江村		
○中山村	下東村	和江村	水間村
中郡			
峯山			

十七年

○吉原町	四軒町	不斷町	上町
織元町	室町	吳服町	浪花町
白銀町	泉町	光明寺町	御旅町
富貴屋町	堺町	古殿町	
○三重村	三坂村	森本村	
○上常吉村	下常吉村	奧大野村	
○口大野村	谷内村	善王寺村	長岡村
○明田村	延利村	五十河村	久住村
○周枳村	河邊村	新町村	荒山村
内記村			
○杉谷村	丹波村	矢田村	橋木村
赤坂村	石丸村		



○安	○菅	竹野郡	○木津	○濱詰	○問人	○嶋溝川	尾坂	○黒部	田邊	○溝谷
村	村	久次	村	村	村	村	村	村	村	村
西山	新治	鱒留	日和		仲禪			船木		吉澤
村	村	村	田村		寺村			村		村
小西	二箇		溝野		掛津			小田		堤
村	村		村		村			村		村
	五箇		俵野		三津			國久		幸野
	村		村		村			村		村

十七年

○網野	○和田	○三宅	○竹野	○中濱	久僧	○吉永	○平	鞍内	竹久僧
村	村	村	村	村	村	村	村	村	村
淺茂川	木橋	成願寺	築石	上野	尾和	是安	一段	中野	小脇
村	村	村	村	村	村	村	村	村	村
下岡	鳥取	徳光	此代	谷内	袖志	相河谷	力石	井上	畑
村	村	村	村	村	村	村	村	村	村
小濱		大山	宮	上山		岩木	神主	井谷	三山
村		村	村	村		村	村	村	村



○ 鄉 村	生野内村	公庄村	切畑村
高橋村	新庄村		
熊野郡			
○ 尉久畑村	二俣村	佐野村	小桑村
安養寺村	野中村	郷村	圓頓寺村
坂谷村	長野村	竹藤村	女布村
丸山村	谷村		
○ 一分村	大井村	關村	三分村
三原村	平田村		
○ 浦明村	甲山村	鹿野村	神崎村
○ 葛野村	港宮村	大向村	蒲井村
○ 市野々村	布袋野村	金谷村	畑村

市場村 出角村 須田村 新庄村  
 ○ 品田村 友重村 坂井村 油池村  
 永留村 島村 蘆原村 新谷村  
 橋爪村 海士村  
 ○ 久美濱村 神谷村 河梨村 口馬地村  
 奥馬地村 三谷村 朽谷村

以上每村毎聯合町村ニ一戸長役場ヲ置ク

甲第四十八號 六月十四日

自今戸長撰任ニ付町村人民ヲシテ撰舉セシムルハ左之規則ニ依ルヘシ此旨布達候事

但明治十四年甲第百十六號布達ハ廢止ス

戸長撰舉規則



第一條 戸長ニ撰舉スルヲ得ルモノハ滿二十五歳以上ノ男子ニシテ其町村ニ住居シ其町村内ニ於テ地租ヲ納ムル者ニ限ル

但左ノ各款ニ觸ル、者ハ戸長ニ撰舉スルヲ得ス  
第一 風癩白癩ノ者

第二 舊法ニ依リ一年以上懲役及國事犯禁獄ノ刑ニ處セラレ滿期後五年ヲ經サル者新法ニ依リ公權ヲ剝奪及停止セラレタル者又ハ一年以上輕重禁錮ノ刑ニ處セラレ主刑滿期後五年ヲ經サル者

第三 身代限ノ處分ヲ受ケ負債ノ辨償ヲ終ヘサル者

第四 官吏教導職及陸海軍諸率現役ノ者

第二條 戸長ヲ撰舉スルヲ得ル者ハ滿二十歳以上ノ男子

ニシテ其町村ニ住居シ其町村内ニ於テ地租ヲ納ムル者ニ限ル

但前條第一第二第三ノ各款ニ觸ル、者及陸海軍々人現役ノ者ハ撰舉人タルヲ得ス

第三條 數町村所轄ノ戸長撰舉ハ每町村ニ於テ前條ノ撰舉人タルコトヲ得ヘキモノヨリ戸長撰舉委員貳人ヲ互撰セシメ置其投票ヲナサシムヘシ

第四條 戸長ヲ撰舉セシムルルハ府知事ハ之ヲ郡區長ニ達ス郡區長ハ撰舉ノ日ヲ豫定シ五日以前ニ其戸長役場ヘ達示スヘシ戸長役場ハ直ニ所轄町村一般ヘ達示スヘシ

第五條 前條ノ達示アルキハ第貳條若シクハ第三條ニア



タル撰舉人ハ第一條ニ定メタル被撰舉人ノ中ニ就キ三名ヲ撰ヒ左ノ第一書式ニ倣ヒ投票ヲ認メ第二雛形ニ倣ヒ封緘表記ヲナシ撰舉ノ日郡區役所ニ差出スヘシ但三名ヲ撰ヒ難キトキハ貳名或ハ一名ヲ撰出スルモ妨ケナシ

第一 投票書式 (用紙半紙)

何郡區何町村(何某何男或ハ兄弟等)

何 某

(同、、、、、、、、、、、)

何 某

(同、、、、、、、、、、、)

何 某

右何郡區(或ハ何組)何町村(或ハ外何ヶ町村組合)戸長ニ撰舉候事

何郡區(或ハ何組)何町村(或ハ撰舉委員)

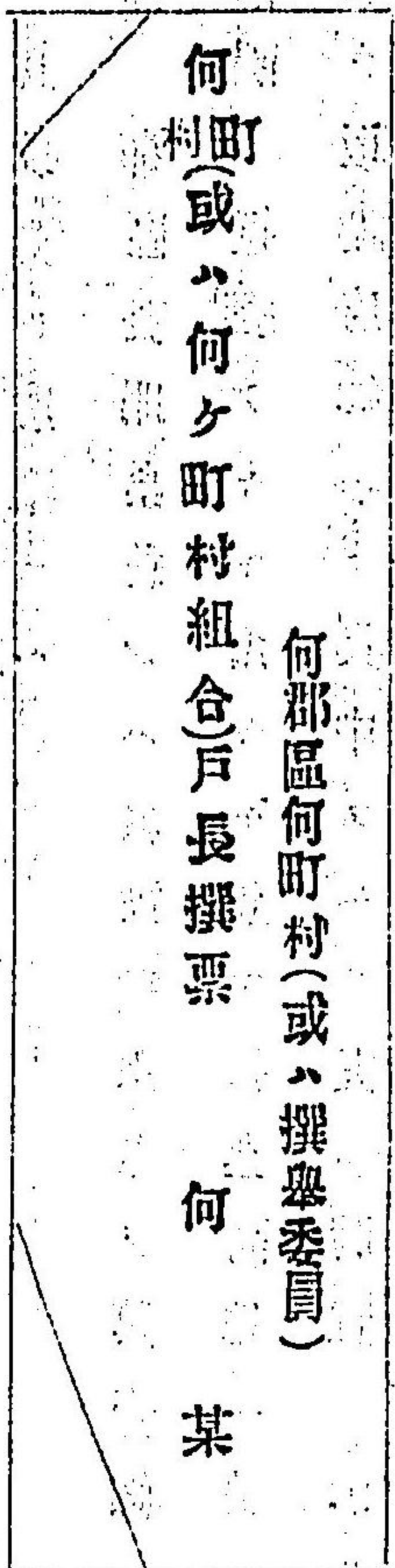
年 月 日

何 某 印

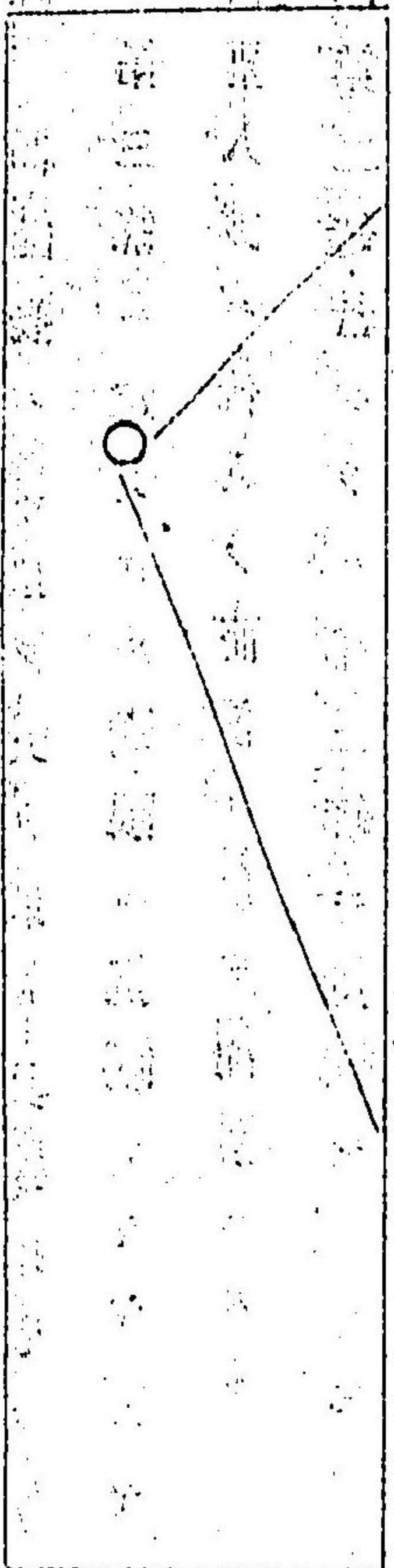
第二 封緘表記雛形

何郡區何町村(或ハ撰舉委員)

表 何町(或ハ何ヶ町村組合)戸長撰票 何 某



裏





第六條 郡區長ハ投票ヲ受テ取リ其撰舉者ノ第貳條若シ  
シハ第三條ニ定メタル權限ニ抵觸ナキヤ否ヤヲ查シ之  
ヲ投票人或ハ代人ノ面前ニ於テ開票スヘシ

但第二條若シハ第三條ニ抵觸シタルモノアルトキ  
ハ其投票ヲ廢棄スヘシ

第七條 郡區長開票終レハ其被撰舉者ノ第壹條ニ定メ  
ル權限ニ抵觸ナキヤ否ヤヲ查シ投票高第一第二第三迄  
ノ者ヲ取調府知事ニ具申スヘシ尤モ時宜ニ依リ再撰セ  
シメ又ハ之ヲ採用撰任セサルコトモアルヘシ

但投票同數ナレハ年長ヲ採リ同年ナレハ抽籤ヲ以テ  
之ヲ定ム

甲第四十九號 六月十七日 署

甲第五十號 六月十七日 署

甲第五十一號 六月十九日

本年四月甲第二十號布達質屋取締細則第十條ニ左ノ但書追  
加候條此旨布達候事

但廢業シタル後ト雖モ流質品ヲ賣拂ハントスル片ハ  
本文ニ準據スヘシ

甲第五十二號 六月二十日

十四年十二月甲第二百四十九號布達當府違警罪第二條第四  
項左之通改正候條此旨布達候事

四 物品ヲ強賣シ又ハ強賣ヲ爲サントスル者

甲第五十三號 六月廿三日

明治十五年五月當廳甲第九十九號布達廢止候條此旨布達候

十七年



事

甲第五十四號 六月廿三日

〔十五年甲第九十九號醫師ニシテ藥舖又ハ通業業兼業不相成〕

明治十五年八月當廳甲第五十七號布達第五項刪除候條此

旨布達候事

〔十五年甲第五十七號開業醫子弟ニテ其助手トシテ醫業ヲ以テ家名相續者鑑札出願手續〕

甲第五十五號 六月廿六日

客年七月當廳甲第七十三號布達烟草營業人心得書中第二條

左ノ通更正候條此旨布達候事

第三條 稅則第六條ニ家族雇人ヲ以テ仕入又ハ出賣ヲ爲

スルキハ云々トアルハ其雇主ノ家ニ在ルモノニ限ルヘ

但鑑札出願ノ節ハ携帶人ノ姓名ヲ願書ニ記載スヘシ

甲第五十六號 六月廿七日  
甲第五十七號 六月廿八日

〔本年甲第百廿八號ヲ以テ廢止〕

今般第十四號布告ニ依リ區町村會規則左之通相定候條此

旨布達候事

參看  
本年甲第七十二號  
全全全  
乙乙甲  
第第第  
百百百  
五五五  
十七十七十七號

區町村會規則

第一章

選舉

第一條 議員ノ定數ハ區會ヲ拾人トシ戶數貳百戶以上ノ

町村會ヲ拾人貳百戶未滿ノ町村會ヲ六人トス

〔本年甲第百四十號ヲ以テ但書追加〕

第二條 議員ヲ選舉セントスルハ區長又ハ戶長ニ於テ

十七年



選舉會ヲ開クニキ時日ヲ定メ少クモ五日以前之ヲ其區  
町村内ニ公告シ當日區役所又ハ戶長役場ニ於テ投票ナ  
サシムヘシ

但便宜ニ依リ役所外ニ於テ之ヲ開クモ妨ケナシ

第三條 選舉人ハ豫テ區長又ハ戶長ヨリ附與シタル投票  
用紙ニ自己及被選人ノ住所姓名ヲ記シ選舉會ノ當日之  
ニ其會場ニ出スヘシ

但投票ハ代人ニ托シテ差出スモ妨ナシ

第四條 投票終ルノ後區長又ハ戶長ハ選舉人ノ面前ニ於  
テ開票シ審査シ上法ニ於テ不適當ナキ者ノ内其最多數  
ヲ得タル者ヲ以テ當選人トシ若シ投票同數ナレハ年長  
ヲ取リ同年ナラハ圖ヲ以テ之ヲ定メ當選狀ヲ渡シ承諾

書ヲ取リ之ヲ其區町村内ニ公告スヘシ

但當選人自ラ其選ヲ辭スルルハ順次投票ノ多數ヲ得  
タル者ヲ取ル

第五條 議員ノ任期ハ六年トシ三年毎ニ全數ノ半ヲ改選  
ス

但第一回三年期ノ改選ヲナスハ圖ヲ以テ其退任ノ者  
ヲ定ム

第六條 前條ノ場合ニ於テハ前任ノ者ヲ再撰スルモ妨ケ  
ナシ

第七條 議員中法ニ於テ在職スルヲ得サル場合ニ遭遇ス  
ルカ其他總テ欠員アルルハ更ニ之レニ代ル者ヲ撰舉ス

第八條 議員ハ總テ旅費日當ヲ給セス

十七年



第九條 書記ハ區會ハ區書記町村會ハ用掛筆生ノ中ヨリ

議長之ヲ選任ス可シ

第二章 議則及細則

第十條 議員半數以上出席セサレハ當日ノ會議ヲ閉クテ

得ス

第十一條 會議ハ衆議ノ協フ所ニ依リ之ヲ決ス然レモ衆

議協ハサルモハ過半數ニ依テ決シ可否同數ナルモハ議

長ノ可否スル所ニ依ル

第十二條 議案ノ旨趣ヲ辨明スルハ區長又ハ戸長ニ於テ

ス然レモ時宜ニ依リ區書記又ハ用掛筆生ヲシテ之レニ

當ラシムルモ妨ケナシ〔本年甲第百六號ヲ以テ増加〕

第十三條 會議ハ其區町村內ノ者ニ限リ傍聽ヲ許ス

但議長ノ意見ヲ以テ之ヲ許サ、ルコアルヘシ尤官吏  
ノ臨場ハ此限リニアラス

第十四條 議場ヲ整理スルハ總テ議長ノ職掌トス

第十五條 議事ノ始終ハ議長之ヲ指揮ス

第十六條 議事ハ一議案ニ對シ一回ヲ以テ決了ス然レモ

便宜ニ依リ議長ニ於テ會議ノ意見ヲ取り二回ヲ經ルコ

ト得

但議了ノ上ハ其評定書ニ捺印シ評定ヲ表スルモノト

ス尤モ議員惣代二名以上ヲ以テ之ヲナスモ妨ケナシ

第十七條 議員發言ノ順序ヲ定メ及ヒ可否決ヲ取ルノ場

合ニ於テ之ヲ起立ノ作用ニ問ヒ又ハ番號ヲ以テ議員ノ

席次ヲ定メ之ヲ稱呼スル等ノ如キハ議長ニ於テ會議ノ

十七年



意見ヲ取り便宜之ヲ定ムルモ妨ナシ

第十八條 區町村會ハ其通常會ニ於テ前年度ニ係ル其區町村費ノ決算報告書ヲ受クルコトヲ得

第三章 會期及開閉

第十九條 區町村會ハ毎年四月中ニ於テ通常會ヲ開ク其會期ヲ七日以内トス若シ臨時評定ヲ要スル事件アルハ臨時會ヲ開ク其會期ヲ三日以内トス凡テ其開閉ハ區長又ハ戶長之ヲ命ス

但通常會ト雖無議スヘキ事件ナキハ特ニ之ヲ開クヲ要セス

第四章

聯合區町村會

第二十條

聯合町村會ヲ開クハ左ノ區分ニ依ル

一 數町村聯合戶長役場ニ係ル事件及其經費ノ支出徴収方法並ニ之ニ係ル會議費ヲ評定スル爲メ其數町村聯合シテ開設スヘシ

一 數町村ニ跨ル學區ニ係ル事件及其經費ノ支出徴収方法並ニ之ニ係ル會議費ヲ評定スル爲メ其學區内ノ町村聯合シテ開設スヘシ

一 數町村組合ヲ以テ設立シタル小學校ニ係ル事件及其經費ノ支出徴収方法並ニ之ニ係ル會議費ヲ評定スル爲メ其數町村聯合シテ開設スヘシ



本年甲  
第四百  
十號ヲ  
以テ以  
下各條  
以上ケ

一 數町村聯合戸長役場區畫ヲ以テ設置スル衛生委員  
及其經費ノ支出徵收方法並ニ之レニ係ル會議費ヲ  
評定スル爲メ其數町村聯合シテ開設スヘシ  
右ノ外他ノ事件ニ付之ヲ評定スル爲メ聯合區町村會ハ  
時ニ臨ニ其區域ヲ定メ開設ヲ達スヘシ

第二十一條 (本年甲第七十一號ヲ以テ改正)

第二十二條 (本年甲第四百十號ヲ以テ改正)

第二十三條 (本年甲第四百十號ヲ以テ刪除)

第二十四條 聯合各町村中一町村アリモ町村會未設ノ向  
アルキハ都テ前條互撰ノ例ニ依ラズ直ニ其聯合町村内  
ヨリ第二十二條定數ノ議員ヲ撰舉スヘシ

第二十五條 聯合區町村會議員中片道三里以上ノ地ニシ

日々往復シ得サルモノニ限リ旅費五拾錢及滞在日當三  
拾錢ヲ會費中ヨリ支給ス

第二十六條 聯合區町村會ハ本章ニ定ムル外仍ホ本則第  
壹條第八條ヲ除ク外各條ニ準據スヘシ

第二十七條 (本年甲第六六號ヲ以テ追加)

甲第五十八號 七月 四日

本年當廳甲第四號古物商取締細則第廿二條并甲第二十號  
質屋取締細則第十八條中本則ノ下ニ(第一條)ノ三字ヲ挿入  
候條此旨布達候事

甲第五十九號 七月 五日

明治十五年 七月 五日  
中試業及違約金ノ兩項別紙之通改正追加候條此旨布達候  
十七年



別紙

試業 試業ヲ分テ小試業大試業應請試業ノ三種トス  
 小試業ハ各級諸科進歩ノ程度ニ從ヒ一學期內三度以上  
 五度以下教員ノ見込ヲ以テ臨時ニ之ヲ行ヒ評点數ノ多  
 寡ニ據リ其席次ヲ改ム  
 大試業ハ每學期ノ終リニ之ヲ行ヒ其評点ト期內小試業  
 ノ評点平均數トヲ合セ其多寡ニ據リ等級ノ進止ヲ定ム  
 ルモノトス  
 應請試業ハ本校ニ入學セスシテ卒業證書ヲ乞フ者若シ  
 ハ有効年限滿期ノ後更ニ卒業證書ヲ乞フ者アル時ハ現  
 行ノ教則ニ據リ學力ヲ試シ品行檢定ノ上其及落ヲ判定

ナルモノトス  
 試業法 修身讀書ハ書ニ就テ講義セシメ或ハ問題ヲ與  
 ヘテ筆解セシメ算術地理歴史生理博物物理化學幾何代  
 數經濟記簿本邦法令心理教育學々校管理法ハ問題ヲ示  
 シテ口答或ハ筆答セシメ作文ハ題ヲ示シテ作ラシメ習  
 字ハ文字ヲ示シテ淨書セシメ圖畫ハ範本ヲ示シテ描寫  
 セシメ或ハ問題ヲ示シテ筆答セシメ授業法体操ハ問題  
 及實地ニ就テ之ヲ檢ス  
 記点法 每學科ノ試業評点ハ一百ヲ以テ定点トシ(應請  
 試業ノ外各種試業ニ於テ修身科ハ實試評点ヲ六十トシ  
 行狀評点ヲ四十トス)誤謬ノ多寡ニ依リ減点ス  
 大試業ノ評点ハ更ニ期內小試業評點平均數ヲ加ヘ之ヲ



二分シテ得タル者トス

但シ期內小試業評點平均數トハ學期內每科小試業ノ評點ヲ總計シ之ヲ試業度數ヲ以テ除シタル者ナリ  
大試業受檢格 大試業ニ於テハ每學科ノ期內評點平均數五十ニ滿テサル者ハ受檢ヲ得ス  
及落制限 大試業及ヒ應請試業ニ於テハ每學科ノ評點六十以上ヲ得サル者ハ及第ヲ許サス

但シ大試業ニ於テハ一學科ノ評點數六十未滿ニシテ及第スル能ハサル者ハ教員ノ見込ニ據リ其學科ニ限り再試業ヲ施スコアルヘシ  
特別昇級 學力特ニ優等品行最端正ノ者ハ學期ヲ待タズ臨時試業ニ昇級セシムルコトアルモノトス

違約金條項ニ追加

但シ性質遲鈍ニシテ成業ノ目的ナキカ或ハ病氣數月ニ及フヲ以テ退學スル者ノ如キハ情狀ニヨリ違約金ヲ免ストアルヘシ

甲第六十號

七月七日

去明治十三年當府第三十號ヲ以テ淀川流域ニ係ル諸山土砂打止ノ爲メ諸作業取締方相違置候處砂害ナキ箇所ニ限リ其都度檢査ヲ要セス前以テ檢査致置キ五ヶ年以内年期ヲ定メ諸作業差許候條若年期ヲ以テ其業作サント欲スルモノハ別紙書式ニ據リ來ル八月三十日限リ取調伺出ツヘシ此旨山城全國丹波國南桑田北桑田船井ノ三郡ニ布達候事

十七年

本年甲第八十五號ヲ以テ伺出日限十一月三十日迄延期







甲第六十一號 九月 日

明治十三年當廳第百七十二號布達屠場并牛肉販賣規則第一條新ヲニノ三字ヲ削リ其第一項但書左之通改正候條此旨布達候事

但屠牛營業人ハ屠場所在ノ郡區中ニ住居又ハ寄留スルモノニ限ル

甲第六十二號 九月 日

醫師取締規則別冊之通相定メ來ル八月一日ヨリ施行候條此旨布達候事

但此規則ニ抵觸スル從前ノ布達指令等ハ本文施行ノ日ヨリ廢止トス

(別冊)

第一條 醫師取締規則

直ニ第壹號書式ニ據リ郡區役所ヲ經テ當廳ニ届出ヘシ但他府縣ニ移轉スル時ハ其際本條ノ手數ヲナスヘシ

第二條

他府縣開業ノ醫師ニシテ當管内ニ移轉開業シタル時ハ直ニ履歷書ヲ副ニ前條ノ手數ヲナスヘシ

第三條

開業醫師ハ左ノ雛形ノ表札ヲ門戸ニ揭示スヘシ

木製

縦一尺

醫師	何々科
醫師	何々科
醫師	何々科

十七年



第四條 處劑錄ヲ調製シ患者ノ住所職業氏名年齢及ヒ其病名處方轉飯等ヲ明記シ置キ臨時点檢ノ用ニ供スヘシ

第五條 藥劑ヲ與フル時ハ其容器又ハ包裝等ニ患者并ニ自己ノ住所姓名及ヒ其用法ヲ詳記スヘシ尤モ劇毒藥ヲ配伍シタル藥劑ハ特ニ(注意藥)ノ三字ヲ記スヘシ

但シ處方書ヲ與フル時ハ患者ノ住所氏名年齢及ヒ自己ノ住所氏名年月日ヲ明記シ必ス捺印スヘシ

第六條 劇毒藥ノ誤用毒性氣ノ吸入等總テ中毒症ヲ診療シタル時ハ當廳三十四年甲第二十五號中毒患者報告心得ニ準據スヘシ

第七條 變死及ヒ行倒ノ又ハ闘毆賊難等ニ係ル負傷者ノ診斷ヲ請フモノアル時ハ直ニ診斷シ尙治療ノ目的アル

片ハ未ク其筋ノ檢視ヲ經サル前ト雖モ治療ニ着手スヘシ

但シ此場合ニ於テハ死体若シハ傷所ノ狀態致命ノ原因及治療ノ方法等詳細筆記シ其旨檢視官ニ申告スヘシ

第八條 治療患者死亡及ヒ出産トモアル時ハ當廳一十四年第四十一號出産死亡報告心得ニ準據シ報告書ヲ其家族又ハ親戚ノモノニ交附スヘシ

但治療ヲ不受シテ死亡シタル者ト雖モ診斷ヲ請求スル者アルトハ速ニ往診シ本文ノ手續ヲナスヘシ

第九條 地方病及ヒ麻疹患者ヲ診斷セシキハ當廳三十四年甲第二十五號地方病報告心得ニ準據スヘシ

十七年



第十條 傳染病患者ヲ診斷セシキハ當廳 十三年 第四百八十二號傳染病報告規則 同 十四年 甲 第七十六號傳染病取扱手續ニ準據シ取扱フヘシ

第十一條 出張診察所(治療所)ヲ設ケント欲スル者ハ其場所并ニ出張定日等ヲ登記シ第二號書式ニ據リ願出ヘシ但出張場所及ヒ出張定日ヲ變更シ又ハ廢シタルキハ速ニ届出ヘシ

第十二條 出張診察所ハ左ノ雛形ノ門標ヲ掲出スヘシ  
木製 一尺

出張診察所 何々科醫師 誰

第十三條 免許狀ヲ亡失毀損又ハ氏名住居本籍等ヲ變換シタル者ハ十六年 第三十五號布告醫師免許規則第八條ニ準據シ七日以内ニ差出スヘシ

第十四條 (本年甲 第百十六號ヲ以テ改正)  
第十五條 處劑錄ヲ亡失又ハ毀損シ臨時点檢ノ用ニ供スル能ハサルキハ其事由ヲ具シ速ニ届出ヘシ

第十六條 死体ヲ解剖セント欲スルキハ其家族親戚等二名以上ノ承諾証書ヲ添へ施術場所ヲ詳記シ願出ヘシ  
第十七條 開業醫師ハ左ノ各項ヲ禁ス

一 免許外他科ノ治療ヲ爲ス  
二 診察ヲ爲サハル患者ハ藥劑處方書若シハ容躰書ヲ與フルコト

十七年



三 藥劑ノ要ヲ辨セサル者ハ調劑ヲ專任スル  
 四 奇方妙藥等無稽ノ名ヲ唱ヘ藥劑ヲ付與販賣スル  
 第十八條 此規則中第十六條ヲ除キ其他ノ各條ニ違背シ  
 シルモノハ刑法第四百廿六條ニ依リ罰セラルヘシ

第壹號書式

開業移轉御届

住 族 籍 所

何々科醫

何

某

私儀從來肩書ノ地ニ開業罷在候處今般何府縣何郡區何町  
 村何番戶或ハ何某方ニ移轉開業仕候間此段御届申上候也  
 (本年甲第百十六號ヲ以テ文中改正)

年 月 日

右

何

某印

前書之通及御届候ニ付與印仕候也

衛生委員

何

某印

京都府知事宛

第貳號書式

出張診察所開設願

住 族 籍 所

何々科醫

何

某

私儀今般何郡區何町村何番戶或ハ何某方ニ毎月隔日出  
 張診察所開設仕度候間御免許被成下度此段奉願候也  
 十七年



年 月 日

右 何

某印

前書之通願出候ニ付奥印仕候也

衛生委員

何

某印

京都府知事宛

甲第六十三號

七月 日

私立病院取締規則別冊之通相定メ候條此旨布達候事

但シ從前許可ヲ得タル私立病院ハ來ル明治十八年一月

迄ニ此規則ニ準據スヘシ

(別冊)

私立病院取締規則

第一條 私立病院ヲ設立セント欲スル者ハ其設置ノ場所

名稱院則院長已下醫員ノ履歷給額調劑生看病人員數及  
ヒ費用等詳記シタル願書第一號ニ構造圖面ヲ添ヘ郡區  
役所ヲ經テ出願許可ヲ得ヘシ

第二條

私立病院ハ左ノ各項ヲ具備スヘキモノトス

一 病院ニ適スヘキノ位地

二 患者ノ療養ニ適スヘキ構造

三 男女ヲ區畫シ患者二拾名已上ヲ容ルルニ足ルヘキ

病室

但癡狂院ハ別ニ護体室ノ設置アルヲ要ス

第三條

院長及ヒ醫員以下ハ左ノ員數ヲ要ス

一 院長一名醫員二名以上

二 調劑生貳名已上

十七年



但藥劑ノ大要ヲ識別セル履歴アルモノ  
三 看病人三名以上

第四條 支院ヲ設立セント欲スル者ハ第一條ニ比準シ許  
可ヲ得ヘシ

第五條 本院支院ハ左ノ雛形ノ門標ヲ掲出スヘシ  
木製  
豎三尺

三九  
○私立何々病院(何々支院)

第六條 本支院ノ處劑錄及ヒ患者ニ投スル藥劑傳染病取  
扱手續死体解剖其他ノ事項總テ本年當廳甲第六十二號

醫師取締規則ニ準據スヘシ

但掛官吏臨時出張不都合ノ廉ト見認ルルハ改良ヲ指  
揮スルヲアルヘシ

第七條 私立病院(支院)ハ每半期一月ヨリ六月迄  
表第二號ヲ調整シ毎年七月中ニ郡區役所ヲ經テ當廳ヘ  
差出スヘシ

第八條 位置構造院則等ノ變更ハ其事由ヲ詳記シ願出ヘ  
シ院長醫員ノ進退調劑生看病人ノ増減及ヒ開閉院等ハ  
其都度速ニ届出ツヘシ

第一號 料紙美濃紙  
式 正副三通紙  
私立病院(支院)設立願  
一 病院位置 何國何郡何町何番地或某居宅

十七年



- 一名 稱 何々病院
- 一院 則
- 一患者診察ノ手續ヲ記ス
- 一入院料藥價診察料ノ差等ヲ記ス
- 一院長履歷 住所族籍氏名年齢
- 一醫員履歷 同上
- 一調劑生 氏名年齢
- 但修學ノ履歷
- 一看病人 員數
- 一醫員給料
- 一ヶ月金 何程
- 一調劑生看病人給料

一ヶ月金 何程

但一人或ハ數人ノ醫師結社設立ニテ給料ヲ定メサ  
ルモノハ其旨詳記ス

一病院費用

一ヶ月金 何程ト出納ノ見積概算ヲ記ス

右之通設立仕度此段奉願候也

何府士族平民住所

醫師或ハ何某

年月日

何 某印

或ハ結社人

何 某印

衛生委員

十七年



京都府知事宛  
第貳號書式

私立何々病院明細表  
明治何年自(一)(七)月至(六)(十二)月

種別	名	地	坪數	年	月	氏名	レハ	入	院	外	計	醫		藥		額	入	金	計	支	金
												員	員	局	看						
												內	外	人	病	定	收	付	支	立	積
												國	國	員	人	額	入	金	計	出	金

甲第六十四號

日 月 日 月 日 月

甲第六十五號

日 月 日 月 日 月

甲第六十六號

日 月 日 月 日 月

明治十三年當廳第三百八十號達(明治二十四年當廳甲第一條中ノ割書或ハ便宜ニ寄リ數戶長役場)ノ十二字ヲ刪除ス

此旨布達候事

(十三年甲第三百八十號町村衛生委員撰舉法及事務取扱手續)

甲第六十七號

日 月 日 月 日 月

明治十五年一月當廳甲第十一號布達紀伊郡學區并校數表中

第貳學區ノ内大龜谷村ヲ割キ第壹學區ニ編入シ山村町外

三十四町ニ聯合セシメ候條此旨全郡一般ニ布達候事

甲第六十八號

日 月 日 月 日 月

十七年



甲第六十九號 七月十五日

本年二月當廳甲第十二號布達中々學校教則大綱第十一條  
本文中(通シテ六箇年ト)ノ八字ヲ刪除ス此旨布達候事  
甲第七十號 七月十九日

今般管内ニ三中學校ヲ増設シ其位置名稱校則教則等別紙  
之通相定候條此旨布達候事

但開校期日ハ追テ告示スヘシ

位置 名稱

綴喜郡三山木村 三山木中學校

南桑田郡龜岡 龜岡中學校

與謝郡宮津 宮津中學校

京都府(三山木)岡中學校規則

- 教養ノ目的
- 第一條 本校ハ専門學科ヲ修ムル者或ハ中 以上ノ業務ニ就ク者ノ爲ニ忠孝廉倫ノ道ヲ本トシ初等中學科ヲ以テ教養スル所トス
  - 學科
  - 第二條 學科ハ修身和漢文英語算術代數幾何地理歷史生理動物植物物理化學經濟記簿習字圖畫及ト体操トス
  - 修學年限
  - 第三條 修學年期ハ四年トス
  - 學年及學期
  - 第四條 學年ハ九月一日ニ始リ翌年七月十五日ニ終ル
  - 第五條 學年ヲ前後ノ二學期ニ分テ前期ハ九月一日ヨリ



翌年二月十五日マテトシ後期ハ二月十六日ヨリ七月十五日マテトス

課業及休業

第六條 課業ハ一日五時間トシ十一月ヨリ翌年三月マテ

午前九時ニ始メ午後三時ニ終リ四月十月ハ午前八時ニ

始メ午後二時ニ終リ五月六月七月九月ハ午前七時ニ始

メ正午十二時ニ終ル

第七條 出席ノ者ニハ毎時一百点ヲ與ヘ期末ニ於テ通計

シ其平均數ヲ以テ學期修業成績点ノ一部ニ充ツ

第八條 休業左ノ如シ

孝明天皇祭 一月三十日

紀元節 二月十一日

春季皇靈祭 春分日

神武天皇祭 四月三日

神嘗祭 十月十七日

秋季皇靈祭 秋分日

天长節 十一月三日

新嘗祭 十一月廿三日

日曜日

夏期休業 七月十六日ヨリ八月三十一日マテ

冬期休業 十二月廿五日ヨリ翌年一月七日マテ

但臨時休業ハ時々揭示スヘシ

入學及退學

第九條 入學ハ每學期ノ始トス

十七年



但本校某級相當ノ學力アル者學期ヲ待タズ入學セシ  
ト欲スル者ハ臨時試驗シテ之ヲ許スコトアルベシ尤文  
部省直轄官立學校及ヒ公立學校生徒ニシテ不都合ノ  
行爲アリテ退學ノ處分ヲ受ケ一般ノ學校へ入學ヲ禁  
止ノ者ハ入學ヲ許サズ

第十條 入學ヲ願フ者ハ第一號書式ニ準シ願書ヲ出スヘ

第十一條 中小學科卒業證書ヲ有スル者ハ試験セシ  
テ入學ヲ許シ證書ナキ者ハ其學力ヲ試験シ合格ノ者ニ  
アラサレハ許サズ

第十二條 入學ノ許可ヲ得タル者ハ丁年以上ニシテ府下  
ニ住居スル一家ノ戸主ヲ保証人トシ第二號書式ノ證書

ヲ出スヘシ

第十三條 卒業ヲ待タズ退學セシトスル者ハ其事由ヲ記  
シ保証人捺印ノ願書ヲ出スヘシ

第十四條 校則取締上不都合ナル者ハ退學ヲ命ス

但本條ニ依リ退學セシメタル者ノ内其情狀ニ因リ文  
部省直轄官立學校及ヒ公立私立ノ學校へ入學禁止ノ  
處分ヲ要スル者ハ其筋へ具申スヘシ

第十五條 學業遲滯ニシテ卒業ノ見込ナキ者ハ諭シテ退  
學セシムルコトアルヘシ

受業料

第十六條 受業料ハ一ヶ月管内ノ者金貳拾五錢管外ノ者  
金五拾錢毎月三日マテニ其月分ヲ納ムヘシ

十七年



但貧困ニシテ定額ノ受業料ヲ納ムルコト能ハサルモノハ願ニ依リ特別ニ減額ヲ許スコトアルベシ  
第十七條 全月缺席ノ者ハ受業料ヲ納ムルニ及ハス  
試業及學業證書

第十八條 試業ヲ分テ臨時學期ノ三種トス

第十九條 臨時試業ハ各科進歩ノ程度ニ從ヒ各教員ノ見込ヲ以テ臨時ニ之ヲ行フモノトス

第二十條 學期試業ハ每學期ノ終リニ於テ本學期中履修セシ諸課目ノ試業ヲ行フモノトス

第二十一條 學期試業ニ合格セシ者ハ第三號書式全科卒業ノ者ニシテ第四號書式ノ證書ヲ附與スベシ  
學業成績點及等級進退

第二十二條 學業成績點ヲ左ノ五種ニ區別ス

第一 某學科平常授業ノ成績ニ付スルモノ之ヲ日課點

第二 某學科臨時試業ノ成績ニ付スルモノ之ヲ臨時試

業點トス  
第三 某學科學期試業ノ成績ニ付スルモノ之ヲ學期試

業點トス  
第四 學期中某學科ノ日課臨時試業平均點ヲ合計シ學

期試業ノ平均點ニ加ヘ三除シタル商ヲ學期修業

點トス  
第五 各學科學期修業點ト出席點トヲ合計シ之ニ修身



學科學期修業成績点トス

- 第二十三條 一課目ノ成績点ハ一百点ヲ以テ最高トス
- 第二十四條 每學期ノ終ニ於テ學業成績表ヲ作り之ヲ揭示スヘシ
- 第二十五條 一學期內其半期以上缺課セシ生徒ハ其事故ノ何タルヲ問ハス原級ニ止ムル者トス
- 第二十六條 學期修業成績点ノ六十以上ヲ得ルモノヲ及第トシ以下ハ原級ニ止ムルモノトス
- 但成績点ハ六十以上ナルモ一課目三十点以上ニ課目以上四十点以下ナルモハ原級ニ止ム
- 第二十七條 學期試業ノ當日疾病等ニテ缺席スル者ハ試業期日內ニ出席スルハ特別ニ之ヲ試業スヘシ

書籍貸附

- 第二十八條 本校所藏ノ書籍ハ願ニ因リ貸附スヘシ但見料トシテ毎月原價四十分ノ一ヲ納メシム
- 第二十九條 書籍ヲ借用セントスル者ハ第五號書式ニ準シ書名番號等ヲ記載シ受持放員ニ出スヘシ
- 第三十條 借用ノ書籍紛失破損等ヲナス者ハ其事由ヲ書籍掛へ申出指揮ヲ受クヘシ
- 第三十一條 借用ノ書籍ハ他人ニ貸スヲ禁ス
- 第三十二條 學期試業ノ後ハ一旦借用ノ書籍ヲ還納スヘシ

生徒心得

第三十三條 凡生徒ハ專ラ學業ヲ勉勵シ校則ヲ遵守スル



ハ勿論言語品行を慎まへん  
第三十四條 職員又ハ教員ノ訓戒ヲ蒙ル時ハ謹テ其旨ニ  
遵フヘシ

第三十五條 交際ハ信義ヲ重シ友誼ヲ失フヘカラス

第三十六條 教員ノ許可ヲ經テ教場ニ出入スヘカラス

第三十七條 教場用ニ供スル書器ハ私ニ使用スヘカラス

第三十八條 教場ニ上ル必ズ袴ヲ着シヘシ

第三十九條 身体衣服ヲ潔クシ書籍什器ヲ亂スヘカラス

第四十條 猥ルニ集會シ無益ノ雜話ヲ爲シ他人ノ勤學ヲ  
妨シヘカラス

第四十一條 校内ノ樹木ヲ傷害シ瓦石ヲ擲ク等總テ不貞  
ノ遊戯ヲ爲スヘカラス

寄宿舎規則

第四十二條 寄宿生ハ此舎則ニ遵ヒ寄宿舎取締ノ諭旨ヲ  
守ルヘシ

第四十三條 來訪者ノ應接ハ必ズ面謁所ニ於テスヘシ

第四十四條 冬夏休業中ハ生員一般ニ下宿ニ起業前三日  
間ニ歸舍スヘシ

第四十五條 起臥及ヒ喫飯沐浴等ノ時間ハ時々揭示スヘ  
シ

第四十六條 晨起ノ報柝ヲ聞カハ直チニ衣帶ヲ正シ盥嗽  
シ室内ヲ洒掃スヘシ

第四十七條 就寝ノ柝ヲ聞カハ直チニ諸器ヲ収束シ爐ヲ  
檢シ燈ヲ滅シニ褥ヲ就スヘシ

十七年



- 第四十八條 他人ノ勤學及ヒ安眠ヲ妨クヘカラス
- 第四十九條 會中ニ於テ猥リニ飲食ヲ爲スヘカラス
- 第五十條 校門ノ出入ハ必ス門信ヲ以テス其期限ハ正課後ヨリ日没マテトス
- 第五十一條 物品ヲ門外ニ出スコトアソハ其物品ヲ記セル書面ニ寄宿舎取締ノ檢印ヲ受ケ之ヲ門監ニ出スヘシ
- 第五十二條 外出中發病或ハ事故アリテ門限後ニ歸舎スル者ハ其事由ヲ詳記シタル証人ノ證書ヲ寄宿舎取締ニ出スヘシ
- 第五十三條 外出中發病或ハ事故アリテ外宿スル者ハ翌朝始業前ニ歸舎シ其事由ヲ詳記シタル証人ノ證書ヲ寄宿舎取締ニ出スヘシ

但翌朝始業前ニ歸舎シ能ハサル者ハ其事故ヲ証人ヨリ寄宿舎取締ニ届出シヘシ

- 第五十四條 疾病或ハ事故ニテ臨時外出ヲ要スル者ハ寄宿舎取締ノ許可ヲ受クヘシ
- 第五十五條 傳染病又ハ重病ニ罹ルモノハ病院ニ入ラシムルカ或ハ下宿ヲ命スルコトアルヘシ
- 第五十六條 疾病或ハ事故ニテ己ヲ得テ下宿歸郷スル者ハ其日數ヲ豫定シ事由ヲ詳記セル証人調印ノ届書ヲ寄宿舎取締ニ出スヘシ
- 第五十七條 下宿中若シ事故アリテ會内ニ入ルヲ要スルモノハ寄宿舎取締ノ許可ヲ受クヘシ

門監規則

十七年



第五十八條 校門開鎖ハ日出日没ヲ以テ定限トス

第五十九條 門信ヲ出テ生徒及正課時間ノ生徒ハ外

出テ許スヘカラス

第六十條 鎖門後歸リ來ラサル生徒ノ門信ハ之ヲ寄宿舎

取締ニ出スヘシ

第六十一條 物品所持出門スル者ハ校員檢了シ証スル

非レハ出門ヲ許スヘカラス

第六十二條 鎖門後ハ校員及ヒ小使ノ外ハ鑑札ヲ有スル

ニ非サレハ出門ヲ許スヘカラス

第一號書式 用紙美濃野紙二通

入學願

住所族籍

種天然痘瘡

誰子弟

何

某

私儀今般御校へ入學致度依テ學業履歷書并ニ既痘証相添  
此段相願候也

住所族籍

庚申年 月 日

願人 何

某

印

第二號書式 用紙美濃野紙

入學証書

私儀今般入學許可相成候ニ付テハ御規則堅ク相守候ハ勿  
論限リニ退學轉學等致問敷候儀就証書如此候也

十七年



住所族籍

年 月 日

何 某 印

校 長 宛

前書何某在學中一切ノ事件ハ拙者引請可申候依テ保證如此候也

住所族籍

保 証 人 何 某 印

年 齡

前書保証人ハ何町ニ於テ一家計ヲ立ル者ニ相違無之候也

年 月 日

何 村 町 戶 長 印

第三號書式

第四號書式

(半)

族籍

姓名

年 齡

初等中學科第何年

何期卒業候事

年 月 日 何々中學校

番 號

(半)

族籍

姓名

年 齡

初等中學科卒業候

事

年 月 日 何々中學校

番 號

第五號書式

用紙美濃紙八ツ切ニ限ル



何氏著	原價	金	第何號何冊
一書	此四十分	金	
右正ニ借用仕候見料ノ儀ハ毎月三日無相違上納可仕候也			
年月日	借用人	第何級生	
	何	某	
	右証人	何	某
		印	

初等中學科課程

第一年前期

修身

一週二時

修身叢語ヲ講授或ハ口授シ間々生徒ヲシテ講談セシム

和漢文

一週六時

和漢文讀書

一週五時

日本文法ニ依リ言辭ノ用格等ヲ知ラシム

日本外史前半部ヲ講授ス

假名交リ文及書牘文

英語

綴字

二十六字ノ名稱ヨリ四綴字ヲ語學至ル

近易ノ單語短句ヲ摘出シテ書取ラシム

讀方

ウヰルソノ氏第一讀本首章ヨリ末章ヨ至ル

譯讀

一週七時

一週一時



ウキルソノ氏第一讀本首章ヨリ末章ニ至ル

習字 スペンサー氏習字帖ヲ用フ 一週一時

算數 加減乗除、分數、諸等數、小數 一週五時

地理 兵要地理小誌ニ依リ總論ヨリ北海道ニ至ル地誌ノ概要ヲ授ク 一週二時

歴史 明治國史畧ニ依リ神武天皇ヨリ後土御門天皇ニ至ル歴史ニ授ク 一週二時

習字 代史乘ノ概要ヲ授ク 一週一時

楷書

圖書 自在書法 範本模寫 一週二時

体操 美容術、徒手運動、啞鈴体操、戶外遊戯 一週三時

第一年後期

修身 第一期ノ續 一週二時

和漢文 讀書 一週六時

讀書 日本文法 前期ノ續 一週五時

日本外史後半部ヲ講授ス

十七年



作文

一週一時

前期ノ續

英語

一週七時

綴字

一週三時

五綴字ノ語ヨリ八綴字ノ語ニ至ル

書取

一週一時

前期ノ續

讀方

一週一時

ウキルソノ氏第二讀本首章ヨリ末章ニ至ル

譯讀

一週二時

ウキルソノ氏第二讀本首章ヨリ末章ニ至ル

習字

一週一時

算數 前期ノ續

一週五時

比例諸法百分算全應用混合算法

地理

一週二時

輿地誌畧ニ依リ亞細亞亞非利加及歐羅巴ノ部ヲ授ク

歴史

一週二時

前期ノ續櫻町天皇ヨリ今上帝ニ至ル歴代史乗ノ概畧ヲ授ク

習字

一週一時

前期ノ續

圖書

一週二時

自在書法 前期ノ續

十七年



体操

前期ノ續

一週三時

第二年前期

修身

一週二時

小學嘉言篇ニ依リ立教明倫敬身ヲ講授或ハ口授シ固々生徒ナシテ講談セシム

和漢文

一週五時

讀書

一週四時

神皇正統記前半部ヲ講授ス

通鑑要前半部ヲ講授ス

作文

一週一時

前期ノ續

英語

一週七時

文法

一週二時

ブラチン氏小文典字學語學ノ諸部ヨリ動詞ノ變化ニ至ル

讀方

一週一時

コリンズ第三讀本開卷ヨリ中央ニ至ル

書取

一週一時

近易ノ文章ヲ撰テ之ヲ授ク

譯讀

一週二時

コリンズ第三讀本開卷ヨリ中央ニ至ル

習字

一週一時

前期ノ續

十七年

二百卅七



算 數 一週二時  
 累乘法、開法、開立、級數、求積  
 代 數 一週二時  
 名義、加減、乘除、分數  
 地 理 一週二時  
 前期ノ續、南北亞米利加及大洋洲ノ部ヲ授ク  
 歴 史 一週二時  
 十八史畧ニ依リ三皇五帝ヨリ唐ニ至ル史乘ノ概畧ヲ授ク  
 動 物 一週二時  
 習 字 一週一時  
 行 書 一週一時

圖 畫 一週二時  
 自在書法、前期ノ續  
 体 操 一週三時  
 前期ノ續及球竿体操ヲ授ク  
 第二年後期  
 脩 身 一週三時  
 小學善行篇ニ依リ立教明倫敬身ヲ講授或ハ口授シ問々  
 生徒ヲシテ講談セシムル  
 和 漢 文 一週五時  
 讀 書 一週四時  
 神皇正統記後半部ヲ講授ス  
 通鑑肇要後半部ヲ講授ス



作文

一週一時

前期ノ續

英語

一週七時

文法

一週二時

ブラザン氏小文典副詞及文章論ヨリ發音論ニ至ル

讀方

一週一時

コリンズ第三讀本中央ヨリ末卷ニ至ル

書取

一週一時

前期ノ續

譯讀

一週二時

コリンズ第三讀本中央ヨリ末卷ニ至ル

作文

一週一時

代數

一週二時

一元一次方程式

幾何

一週二時

幾何學總論、三角形、垂線、斜線ノ定論

地文

一週二時

地理論畧ニ依リ總論ヨリ氣象論マテヲ授ク

歴史

一週二時

前期ノ續及元明清史略ニ依リ元末ニ至ル史乘ノ概略ヲ

授ク

動物

一週二時

前期ノ續

十七年



習字 一週一時

草書

圖書 一週二時

自在書法 前期ノ續

体操 一週三時

前期ノ續及器械体操ヲ授ク

第三年前期

修身 一週二時

五種遺規養生篇ヲ講授或ハ口授ニ間々生徒ヲシテ講談セシム

和漢文 一週五時

讀書 一週四時

日本政記ヲ講授ス

作文 一週一時

假名交リ文若クハ漢文

英語 一週六時

文法 一週一時

ブラチノン氏小文典文章解剖及前二期中ニ通習シタル

文法上ノ規則ヲ實用セシム

讀方 一週一時

コリンズ第四讀本開卷ヨリ中央ニ至ル

書取 一週一時

前期ノ續

譯讀 一週二時

十七年



コリンズ第四讀本開卷ヨリ中央ニ至ル  
作文 一週一時

ハルパー氏作文楷梯ヲ講讀セシメ兼テ文章ヲ練習セ

代數 一週三時

二元及多元一次方程式

幾何 一週二時

並行線及多邊形ノ定論

地文 一週二時

前期ノ續氣候論ヨリ卷末マテヲ授ク

歴史 一週二時

前期ノ續明初ヨリ清ニ至ル史乘ノ概略ヲ授ク

植物 一週二時

普通植物學ニ依リ總論、分科法、構造、發育、殊性、及効用等ヲ授ク

化學 一週二時

羅斯珂氏化學ニ依リ無機化學大意ヲ授ク

圖畫 一週二時

自在畫法 前期ノ續

体操 一週三時

前期ノ續及棍棒体操ヲ授ク

第三年後期

修身 一週二時

前期ノ續

十七年



和漢文

一週五時

讀書

一週四時

史記抄讀セシム

作文

一週一時

前期ノ續

英語

一週六時

讀方

一週一時

コリンヌス第四讀本中央ヨリ卷末ニ至ル

書取

一週一時

前期ノ續

譯讀

一週三時

コリンヌス第四讀本中央ヨリ卷末ニ至ル

作文

一週一時

前期ノ續

代數

一週二時

累乘法、開法、方根數、指數ノ通理、方根方程式

幾何

一週二時

圓線及圓積ノ定論

歴史

一週二時

萬國史畧ニ依リ上古ヨリ羅馬史ニ至ル史乘ノ概畧ヲ授

生理

一週二時

喝氏初學人身究理ニ依リ總論、骨格論、筋肉論、榮養機論及

養生論ヲ授ケ教員參考書ニ依リ之ヲ補フ

十七年



植物

前期ノ續

一週二時

化學

前期ノ續

一週二時

圖書

自在書法

前期ノ續  
一週二時

体操

前期ノ續及木環体操ヲ授ク

一週三時

修身

第四年前期

一週二時

前期ノ續訓俗篇ニ依リ講授或ハ口授シ間々生徒ヲシテ  
講談セシム

和漢文

讀書

一週五時

唐宋八大家文讀本前半部ヲ抄讀セシム

一週四時

作文

一週一時

前期ノ續

英語

讀方

一週六時

コリンズ第五讀本開卷ヨリ中央ニ至ル

一週一時

譯讀

コリンズ第五讀本開卷ヨリ中央ニ至ル

一週三時

作文

一週二時

前期ノ續附翻譯

十七年



代數 一週二時

一元及二元二次方程式及比例

幾何 一週二時

立体及球体ノ定論

歴史 一週二時

前期ノ續羅馬史ヨリ近世史ニ至ル史乘ノ概畧ヲ授ク

生理 一週二時

前期ノ續血行機論、呼吸機論、神經系論、感覺機論、及養生論

ヲ授ク教員參考書ニ依リ之ヲ補フ

物理 一週二時

土都華氏物理學ニ依リ大意ヲ授ク

經濟 一週二時

寶氏經濟學ニ依リ總論、生財、及配財ノ概畧ヲ授ク

圖畫 一週二時

自在畫法 前期ノ續

寫生 摸形輪廓

用器畫法 幾何畫及生寫畫

体操 一週三時

前期ノ續及豆蘆体操ヲ授ク

第四年後期

修身 一週二時

前期ノ續

和漢文 一週四時

讀書 一週三時

十七年



唐宋八大家文讀本後半部ヲ抄讀セシム

作文 一週一時

前期ノ續

英語 一週六時

讀方 一週一時

コリンス第五讀本中央ヨリ卷末ニ至ル

譯讀 一週三時

コリンス第五讀本中央ヨリ卷末ニ至ル

作文 一週二時

前期ノ續

代數 一週二時

級數及高次方程式

幾何 一週二時

常用曲線ノ定論

歴史 一週二時

前期ノ續近世史乘ノ概畧ヲ授ク

生理 一週一時

教員參考書ニ依リ共全健全學、職業健全學、學校健全學及

傳染病豫防概論ヲ口授シ要所ヲ書取ラシム

物理 一週二時

前期ノ續

經濟 一週二時

前期ノ續交易、貨幣、附銀行及租稅ノ概略ヲ授ク

記簿 一週二時

十七年



單式

圖畫 一週二時

自在書法 前期ノ續

寫生 前期ノ續

用器書法 前期ノ續

体操 一週三時

前期ノ續

中學教授要旨

修身

廣ク古今ノ嘉言善行ヲ講シ忠孝信義ノ事蹟ヲ説キ品行  
ヲ純良ニ導キ兼テ氣節ヲ養成セシムルヲ要ス

和漢文

和文ハ言ノ種類詞ノ働キ辭ノ用格等本邦古今ノ文体ニ  
就キ其要ヲ知ラシメ漢文ハ字義音訓文章ノ体則等諸種  
ノ漢文ニ據テ熟達セシメ之日常ニ施スニ至テ不達ノ  
辭不暢ノ思ナカラシム其要書ヲ讀テ事理ヲ解シ筆ヲ採  
リテ意思ヲ述フルヲ自在ナラシムルノ力ヲ養成スルニ  
在リ

英語

先ツ英語發音ノ調和ニ熟達セシメ次テ語詞ノ意義ヨリ  
句法文法ヲ教ヘ以テ廣ク原書ヲ讀了スルノ能力ヲ與ヘ  
兼テ英文ヲ以テ自己ノ思想ヲ述ルヲ得セシムルヲ要  
ス

數學

十七年



算數代數ハ名義規則ヲ授ケ用例ニ就テ原理ヲ講明シ應用自在ノ能力ヲ得セシメ幾何學ハ諸形体ノ名義定論等凡テ幽チ關チ關ラキ微チ顯ニシ學術研究ノ關鍵ヲ得セシムルヲ要ス

地理

五大洲各國ノ配列山川湖海首府都會ノ位置及ヒ其風俗人情等宇内ノ現況ニ通セシムルヲ以テ目的トシ特ニ日本ノ部ニ於テハ詳細ナラントヲ要ス

地文

遊星運行ノ理山嶽河湖火山地震氣候ノ寒暖海洋ノ潮流等總テ地球上諸現象ノ原理ヲ講授シ以テ天然力ヲ使用スルノ智力ヲ發達セシメントヲ要ス

歴史

古今ノ治亂興亡ヲ鑑ミ人物ノ淑慝ヲ判別シ人智ノ進歩開明ノ因縁等史乘ノ大意ヲ知ラシメ日本ノ部ニ於テハ殊ニ尊王愛國ノ志氣ヲ振起セシムルニ注意スヘキヲ要トス

生理學

生理學ハ人体諸機ノ構造作用及其攝生法ヲ講シ兼テ傳染病豫防方等ノ大意ヲ知ラシムルヲ要ス

動物學

動物ノ構造發育殊性種類ノ大別活動ノ妙理等ヲ講シ兼テ牧畜ノ概畧ヲ知ラシムルヲ要ス

植物學

十七年



植物ノ構造殊性發育ノ妙理分種法ノ要旨ヲ講説シ兼テ  
栽培耕耘等ノ概畧ヲ知ラシム

物理及化學

物理及化學ハ天地万物變化循環ノ原理ヨリ物体ノ性質  
作用等ヲ講授シ悉ク實驗ヲ施シテ其理ヲ証明ス

經濟

理財ノ原理ヨリ生財配財ノ方法及交易租稅等ノ定則ヲ  
講授シ其大体ヲ通曉セシム

記簿

單記法複記法共ニ先ツ其法式ヲ了解セシメ次ニ普通ノ  
例題ニ就テ記入ノ演習ヲナサシム

習字

管ヲ執ルニ當リ先ツ其氣象ヲ雅詳ニシ其体貌ヲ整齊ナ  
ラシメ然ル後執筆運腕閑架結構等ノ法ヲ口授シ徒ニ其  
形似ヲ求ムルノ弊ナカラシム

圖畫

自在畫法用器畫法共ニ之ヲ練達セシメ視察力ヲ發暢シ  
テ後來百般ノ工藝ヲ學フニ益アラシモノトナサヌ



	操續	續
十一	前期 豆 體 操	總生配 論財財
十二	前期 單 續式	交貨租 幣幣 付付 銀銀 行行 易易 稅稅

甲第七十號附屬



初等中學科課程表

通計	體操	圖畫	習字	記簿	經濟	化學	物理	植物	動物	生理	歷史	地理	幾何	代數	算數	英語	和漢文	修身	科學
九	戶外遊藝	美觀手工	自在書法	楷書							日本史	總本地誌論			小諸分等	綴字方書取	假名交文	嘉言	前期
九	前期續	前期續	前期續								前期續	萬國地誌			混全百比	前期續	前期續	前期續	后期
十一	球前期	前期續	行書						總論分科法		支那史	前期續		分名義加減乘除	求級開累	讀方書取	前期續	前期續	前期
十一	器前期	前期續	草書					前期續			前期續	地文	平面幾何	方程式	作譯讀文	前期續	前期續	前期續	后期
十一	棍前期	前期續				無機化學大意		性構總論分科法			前期續	前期續	前期續	前期續	前期續	前期續	假名交文	前期續	前期
十一	木前期	前期續				前期續		前期續		養榮筋骨生理總論	萬國史	前期續	前期續	前期續	前期續	前期續	前期續	前期續	后期
十一	豆前期	用寫自在			配生總		大			養感神呼血	前期	前期	立体幾	比方	前期	前期	前期	前期	前期



# 等 中 學 科 課 程 表

期	行	文	文	文	取	除	數	數	數	論	史	第一		年
												前	后	
九	前期 續	前期 續	前期 續	前期 續	前期 續	前期 續	前期 續	前期 續	前期 續	前期 續	前期 續	前期 續	前期 續	第一
十一	前期 續	前期 續	行 書	前期 續	前期 續	前期 續	前期 續	前期 續	前期 續	前期 續	前期 續	前期 續	前期 續	第二
十一	前期 續	前期 續	草 書	前期 續	前期 續	前期 續	前期 續	前期 續	前期 續	前期 續	前期 續	前期 續	前期 續	年
十一	前期 續	前期 續		前期 續	前期 續	前期 續	前期 續	前期 續	前期 續	前期 續	前期 續	前期 續	前期 續	第三
十一	前期 續	前期 續		前期 續	前期 續	前期 續	前期 續	前期 續	前期 續	前期 續	前期 續	前期 續	前期 續	年
十一	前期 續	前期 續		前期 續	前期 續	前期 續	前期 續	前期 續	前期 續	前期 續	前期 續	前期 續	前期 續	第四
十二	前期 續	前期 續	單 式	前期 續	前期 續	前期 續	前期 續	前期 續	前期 續	前期 續	前期 續	前期 續	前期 續	年

甲第七十號附屬



甲第七十一號 廿七日

本年當應甲第五十七號布達區町村會規則中左之通改正候  
條此旨布達候事

第二十一條 聯合區會ノ議員ハ貳拾人トシ區會議員ヲ以  
テ之ニ充ツ

甲第七十二號 廿七日

區町村會議員定數ノ外補欠員トシテ十人以下ヲ增選スル  
ハ不苦候條郡區長又ハ戶長ニ於テ其區町村ノ便宜ニ任セ  
可取計此旨布達候事

但區町村會規則第二十四條ノ補欠員モ之ニ準ス

甲第七十三號 廿七日

明治十四年十二月當府甲第二百四十八號ヲ以雜收入金上

十七年



納順序布達候内森林ニ屬スル諸收入金上納之義者自今納人ヨリ別紙書式之納金証書ニ現金ヲ添へ國庫金取扱所へ預ケ入其領收之証印ヲ得テ之ヲ府廳若シハ郡區役所へ上納スヘシ此旨布達候事  
但直ニ府廳へ上納シ命シタルモノハ別紙上納証ヲ添付スヘシ

(別紙)

何代上納証

納金証書云々(本年甲第百十四號ヲ以テ取消)  
何第何號

一金何程

是ノハ何郡何村字何官林 但國庫金取扱預リ証書  
數何々程何月幾日御拂下ケ代

右本日上納候也

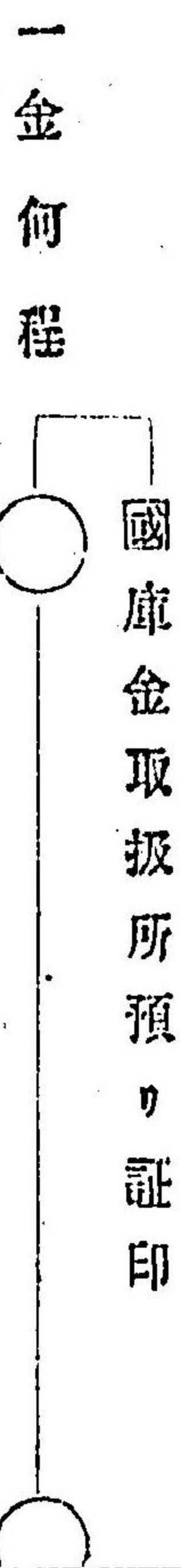
何郡何町何番地

年月日

何人何ノ誰印

京都府長官宛

用紙適宜 豎四寸五分 横三寸三分位



一金何程 但何々 是ハ云々(本年甲第百四十一號ヲ以テ取消)

右現金何月何日何地國庫金取扱所へ相預ケ上納候也

何府何郡何町何番地  
何縣何國何區何村何番地  
年號月日 何人何ノ誰印



甲第七十四號 八月一日

明治十四年甲第二百四十九號布達當府違警罪第四條第一項左之通改正候條此旨布達候事

一市街及ヒ街道ニ於テ袒裼裸體若クハ露股ヲ露シ或ハ肉體ヲ透見スル網襪袴ノ類ヲ着ク醜体ヲ爲スモノ

甲第七十五號 八月五日

明治十四年十二月十二日 甲第二百四十九號當府違警罪第一條中左ノ一項追加候條此旨布達候事

十三 茶業組合準則第一條第三條一項三項及第五條

違背シタル者

甲第七十六號 八月八日

明治十四年十二月十二日 甲第二百四十九號布達當府違警罪第一條

第十項刪除ス此旨布達候事

甲第七十七號 八月十一日

本年當廳甲第五十七號布達區町村會規則第二十條ニ依ル聯合町村會ハ其事件ニ付區域ヲ同フスルモノハ各別ニ開設セス一ノ會議ニ於テシ且ツ左ノ件々其區域規則第二十條ノ各項ト一定ノモノヲ評定スルハ右ノ會議ニ於テスルヲ得此旨布達候事

(本年乙第七十八號參看)

土木費 衛生費 災害豫防及警備費

勸業費

甲第七十八號 八月十二日

明治十五年一月一日當廳甲第十一號布達南桑田郡學區域并校數

十七年



別表ノ通改定候條此下同郡一般ノ布達候事  
南桑田郡

學區番號	第一	第二	第三	第四
校數	本	本	本	本
校名	聯立町村 合立町村 王子村 馬場村 廣田村 野原村 山本村	新法寺村 廣田村 柳野村 旅籠町 旗本村	田能村 二料村 杉生村 出灰村 中畑村	東掛村 湯谷村 南掛村 柏原村 小泉村 犬飼村

第五	
右分校	鎌倉村
本	柳原村 寺田村 笑路村 大槻並村
本	萬壽寺村 犬甘野村 牧谷村 神地村
本	佐伯村 太田村 鹿谷村 柿花村
本	蘆山村 天川村 奥條村
本	吉田村 穴川村
本	穴太村 南條村 西條村 重利村
本	平松村 中野村 井手村
本	宮川村 猪倉村
本	西加舎村 東加舎村
右分校	土々畑村
右分校	千々畑村 廣野村
本	北庄村 小林村 今津村 川關村 小川村
本	湯井村 高野林村 千原村 拜田村



第 六	本 校	神前村
	本 校	並河村 土田村 南金岐村 北金岐村
第 七	本 校	馬路村 千歲村 河原尻村
	本 校	旭村
第 八	本 校	保津村 國分村 勝林嶋村 毘沙門村
	本 校	旭村
合計自第一學區本校十九校 至第八學區分校三校		十九ヶ町 九十二ヶ村

甲第七十九號 八月十九日

甲第八十號 八月廿二日

山城國愛宕郡西紫竹大門村 鷹峯村 改稱候條此旨布達

甲第八十一號 八月廿五日

明治十六年五月甲第四十二號布達貸座敷及娼妓營業取締規則第一條上京區内第二項中東町ノ二字ヲ刪除ス此旨布達候事

甲第八十二號 八月廿八日

明治十五年當廳甲第六號布達小學校教則別冊之通修正候條本年秋期試驗後施行可致此旨布達候事

小學校教則別冊 (參看本年乙第三百一號)

小學校教則別冊

第一條 生徒教養ノ目的

小學校ニ志學兒童ノ道ヲ本トシ學齡兒童ニ普通學科ヲ初步ヲ授クル所トス

十七年



第二條 學科

學科ヲ男兒學科女兒學科ノ二種トシ各分テ初等中等高等ノ三トス

第三條 課程目

男兒學科ノ初等科ハ修身讀書習字算術ノ初步及唱歌體操トシ其中等科ハ之ニ加フルニ地理歷史圖書博物物理ノ初步及職業豫習ヲ以テシ其高等科ハ中等科ノ修身讀書習字算術地理圖書博物職業豫習唱歌體操ノ續キニ化學生理幾何經濟簿記ノ初步ヲ加フ  
女兒學科ノ初等科ハ修身讀書習字算術圖書裁縫ノ初步及唱歌體操トシ其中等科ハ之ニ加フルニ地理歷史博物物理及諸禮ノ初步ヲ以テシ其高等科ハ中等科ノ

修身讀書習字算術地理圖書博物諸禮裁縫唱歌體操ノ續キニ家事經濟ノ大意ヲ加フ

但土地ノ情況ニ依リ女兒ハ體育法ニ適スル遊戯ヲ以テ美容術及輕捷運動ニ換ヘ又中等科ヨリ家事經濟ヲ課スルコトヲ得此場合ニ於テハ府知事ヘ伺出ヘ

第四條 課程

男兒ハ男兒學科課程女兒ハ女兒學科課程ニ據リ教授スヘシ

但土地ノ情況ニ依リ男女學科ヲ分テ難キ所ハ第三號課程表ニ據リ男兒女兒學科課程ニ參照シ教授スルモ妨ケナシ此場合ニ於テハ府知事ヘ開申スヘシ



第五條 學期

初等及中等科ヲ各三ヶ年トシ各科ハ六級ニ分テ高等科ヲ二ヶ年トシ四級ニ分テ通シテ八ヶ年トス

第六條 授業日數

每級授業日數ハ大約百三十三日即チ十九週日間（休業日ヲ除ク）

第七條 授業時間

男兒學科ノ初等科第六級ハ一週二十六時第五級第四級ハ一週二十七時第三級ハ一週二十八時第二級第一級ハ一週二十九時間トシ女兒學科ノ初等科第六級ハ一週二十六時第五級ハ一週二十七時第四級ハ一週二十八時第三級ハ一週二十九時間トシ其餘ハ都テ一週

三十時間トス

但第三號課程表ニ依リ教授スルルハ該表ノ時間ニ據ルモノトス又中等及高等科ニ於テハ習字裁縫家事經濟ヲ教フルカ爲メニ一週三十六時間ヲテニ増スヲ得此場合ニ於テハ府知事ヘ開申スヘシ

第八條 學科用圖書

學科用圖書ハ學科用圖書表ニ據ルヘシ但該表ニ依リ難キ事情アルルハ學科用圖書制限目錄ニ就キ用書ヲ撰定シ府知事ヘ伺出ヘシ

第九條 休業

日 曜 日

孝明天皇祭

一月三十日

十七年



紀元節	二月十一日
春季皇靈祭	春分ノ日
神武天皇祭	四月三日
夏季	八月一日ヨリ全廿一日マテ
秋季皇靈祭	秋分ノ日
神嘗祭	十月十七日
天長節	十一月三日
新嘗祭	十一月廿三日
冬季	十二月廿五日ヨリ翌年一月十日マテ

但冬夏二季ノ休業ハ土地ノ情況ニ因リ適宜ノ時節ニ於テスルコトヲ得此場合ニ於テハ事由ヲ具シテ府知事ニ開申スヘシ

第十條 校舍及教場

校舍若シハ教場ハ男女ヲ區別スルモノトス  
但已チ得サルルハコソ合併スルモ妨ケナシ

教授要旨

普通教育ノ目的ハ子弟ヲシテ善良ナル人トナラシメ長スルニ及テ業ヲ營ミ思ヲ達シ以テ慈哀ノ幸福ヲ全フセシムルノ基礎ヲ成スニ在リ故ニ小學ニ於テハ徳性ヲ涵養シテ處世ノ道ヲ知り智性ヲ培育シテ開進ノ力ヲ得身體ヲ強壯ニシテ勤ニ堪フルニ適當ナラシメ以テ教育ノ目的ヲ達セシメ要トス其學科ハ修身讀書習字算術ヨリ博物化學生理經濟ニ至ルヤテ實用ヲ主トシ兒童ヲシテ望洋ノ歎ナカラシメント素ヨリ冀フ所ナリト雖ヒ薰陶シテ以テ善良ナ

十七年



ル人トナラシメテ慈惠ノ幸福ヲ全フセシムルノ基礎ヲ成ス  
ニ至テハ必ヤ誘掖ノ作用ニ依ラサル可ラス若シ夫レ人ヲ  
シテ一科ニ長シ一藝ニ熟セシムルモ全體ニ於テ教育ノ目  
的ヲ達スルヲ能ハズンハ畜ニ夫ノ人ノ子ヲ賊フノミナラ  
ズ大ニシテハ邦家ニ傷ツルノ責ヲ免ル、トテ得サルベ  
シ因テ故テニ教養ノ極旨ト授業ノ要領ヲ示シ以テ教授要  
旨トス

教養ノ極旨

德育 徳性ヲ涵養スルハ脩身科ノ主トシテ任スル所ナリ  
ト雖凡ソ慈惠ノ美德ヲ暢叙シ公道ノ分限ヲ辨識シ  
克己ノ眞理ヲ覺悟シ集メテ大成ヲ期スルニ至テハ脩  
身科ノ教ノミニ依テ其目的ヲ達スルニ非ス必ヤ各科

授業平素ノ言行ニ就キ視聽考案ノ觸ル、所ニ隨ヒ  
宜シク教戒ヲ施テ以テ之ヲ薰陶スヘシ

智育

智識ヲ廣メ才能ヲ長シ事物ノ道理ニ通シ利用厚生  
ノ道ヲ達シ終生開進已ムナキノ力ニ富マシムルニハ  
學科ノミニ依テ其目的ヲ達スルヲ能ハス兒童發育ノ  
程度ニ從ヒ注意考索思想觀察ノ能力ヲ養成シ授業ノ  
際智性ノ發達ヲ妨碍セサルヲニ注意スヘシ

體育

天然ノ發育ヲ賛ク身體ヲ強壯ナラシムルハ主トシ  
テ生理體操ノ二科ニアリト雖凡兒童ヲシテ善良ナル  
習慣ヲ得セシムルコアラザレハ完全ノ健康ヲ得セシ  
ムルヲ能ハス故ニ起居進退衣服飲食ヨリ大氣ノ流通  
光線ノ適度ニ至ルマテ訓戒ヲ施シ兒童ノ氣象ヲシテ



常ニ壯快ナラシメノイテ要ス  
授業ノ要領

脩身ニ脩身ハ兒童ヲシテ心ヲ正フニ容ヲ整ヘ理ニ通シ道  
ニ達シ以慈哀ノ性ヲ全フシ忠孝節義ノ人トナラシメ  
殊ニ女兒ニアリテハ婉順貞靜ノ徳ヲ脩メシムルコト  
レハ和漢聖賢ノ格言ヲ授ケテ之ヲ暗記セシメ事實  
依テ之ヲ敷衍シ教師躬行ヲ務メテ兒童ノ模範トナリ  
類ニ觸レ機ニ應シ諄々善ニ導キ其心ヲ感化シ其言行  
ヲ矯正シ以テ徳性ヲ涵養セシメテ要ス

讀書

讀書ハ朗讀ノ法章句ノ意義ヲ授ケ兼テ文字ヲ用テ  
意志ヲ表著スルノ力ヲ養成スルモノナレハ之ヲ分テ  
讀方作文ノ二トス

讀方ハ先ツ假名及其單語單句ヨリ始メ次ニ假名交リ  
文ヲ讀マシメ漸ク進テハ漢文ヲ授クヘシ凡ソ讀方ヲ  
授クルニハ摘書及講讀ノ法ヲ用ヒ音聲ノ抑揚語調ノ  
緩急ヲ明ニシ兼テ文章ヲ解讀スルノ力ヲ得セシメ  
テ要ス

作文ハ初メハ事物ニ就キテ確實ノ觀念ヲ得セシメ次  
ニ之ヲ言語ニ表シ後之ヲ文字ニ綴ラシメ又之ヲ文章  
ニ表彰スルイテ授ケ漸ク進テハ題ヲ示シ兒童ノ思想  
ニ任セ自カラテ表述セシムヘシ凡ソ作文ヲ授クルニハ  
先ツ緊要ノ字句文體ヲ知ラシメ其文題ハ兒童ノ經驗  
中ニ在テ理會ヲ易ク且ツ實用ニ適切ナルモノヲ撰ヒ  
文理簡明若實ニシテ高尚ニ馳セ浮華ニ流レサランイ



ヲ要ス

習字 習字ハ謄寫筆記ニ慣レ事ヲ録シ意ヲ叙スルノ用ニ  
 供セントスルニアレハ假名ヨリ始メ行草楷書ノ三體  
 ヲ授ケ大字ヨリ細字ニ及ホスヘシ凡ソ習字ヲ授クル  
 コハ姿勢ヲ整ヘシメ執筆運筆ノ法ヲ教ヘ初メハ字形  
 ヲ正シシテ後筆意ニ及ハシメ其書ノ雅俗流派ニ係  
 ハラス美麗巧妙ヲ主トセス專ラ見解ヲ易キヲ旨トシ  
 殊ニ女兒ニ在テハ平假名ノ連書等ニ慣レシメノコト  
 要ス

算術

算術ハ日常必要ノ計算ニ慣レ他日實地ニ臨ミ其力  
 ヲ活用スルニアレハ先ツ實物ニヨリテ計算ノ端緒ヲ  
 開キ續キテ珠算筆算ヲ授クヘシ凡ソ算術ヲ授クルニ

ハ實物ニヨリテ算法ヲ説明シ明リニ高尙ニ馳セシ迂  
 遠ニ流レヌ專ラ迅速精密ヲ旨トシ其問題ハ務メテ日  
 用適切ノモノヲ撰ヒ之ヲ授ケ題意算式ヲ講究セシメ  
 兼テ心算呼掛算ニ熟セシメノコト要ス

地理

地理ハ先ツ學校近傍ノ地形ヨリ説キ起シテ住國ノ  
 地理ニ移リ漸次地球ノ大體ニ及ホシ然後日本ノ地誌  
 ニ入りテ五畿八道ノ地理ヲ學ハシメ更ニ外國地理ノ  
 大要ヲ授ケ終リニ地文ニ據リテ地皮大氣水陸生物等  
 ノ大意ヲ知ラシムヘシ凡ソ地理ヲ授クルニハ務メテ  
 生業上緊要ノ物ヲ撰ヒ明リニ迂遠ノ地名山川里程等  
 ヲ誦誦ヒシメ實地實物或ハ地圖地球儀等ニ就キ兒  
 童ノ思考觀察ノ力ヲ研磨セシメノコト要ス



歴史

歴史ハ本邦建國ノ體制聖主ノ蒼生ヲ愛シ忠臣ノ王  
 事ニ勤メタル事蹟人情風俗ノ變更及其得失ヲ知リ中  
 心善良ヲ愛シ奸惡ヲ惡シ忠孝誠實ノ氣象ヲ養成シ尊  
 王愛國ノ志操ヲ發セシムルコトアレハ歴史中 神武  
 天皇ノ即位 仁徳天皇ノ勤儉延喜天曆ノ政績源平ノ  
 盛衰南北朝ノ兩立徳川氏ノ治績 王政復古等緊要ノ  
 事實ハ丁寧ニ之ヲ説キ殊ニ女兒ニ在リテハ古今貞女  
 節婦ノ行蹟ヲ知ラシムヘシ又歴史上ノ事ノ地理ニ涉  
 ルモノハ懇ニ指示シ互ニ相依リ以テ記憶ヲ鞏固ニセ  
 ソコト要ス

圖書

圖書ハ萬有ノ形狀ヲ模寫シ學術工藝ノ智能ヲ附與  
 シ兼テ精神ヲ薰陶シ爽快ノ心ヲ興起セシムルコトアレ

ハ先ツ直線曲線ヲ描キテ運筆ニ慣レシメ次ニ範本ニ  
 依リテ通常庶物ノ形體ヲ描カシメ漸ク進テハ陰影ニ  
 及ボシ終リニ幾何畫法ヲ授ケ以テ用器畫ノ端緒ヲ開  
 シヘシ凡ソ圖書ヲ授クルニハ粗ヨリ密ニ入り簡ヨリ  
 繁ニ移リ眼力拳腕ノ働ヲ練磨シ齊整緻密ノ心ヲ生セ  
 ンノ注意想像ノ能力ヲ誘導セソコト要ス

博物

博物ハ物ヲ驗シ事ヲ曉リ五感ノ作用ヲ敏ニシ觀察  
 カヲ強壯ナラシムルコトアレハ之ヲ授クルニハ主トシ  
 テ本邦産スル所ノモノニ就キ之ヲ講明シ或ハ兒童ヲ  
 實地ニ導キ水邊ニ於テハ水蟲砂石ヲ討尋シ山林ニ於  
 テハ走獸鳴鳥綠葉茂樹ヲ探求シ田野ニ於テハ穀物ノ  
 秀登花卉ノ生長ヲ密察シ海邊ニ於テハ貝殼藻苔ヲ考



案セシメ又ハ實物標本若クハ模型等ニ據リ務メテ兒童ノ思想觀察力ヲ養成シ細心留意實驗上ノ風趣ヲ起シ益進テ深遠ノ理ヲ考究スルノ意念ヲ發セシムルヲ要ス

物理

物理ハ萬有ノ現象ヲ主宰スル定則ヲ知ラシムルコトアレハ之ヲ授クルコトハ簡單ノ器械及近易ノ方便ニ依リ直接ノ經驗ヲ行ヒ造化ノ法則ヲ目前ニ示シ兒童ヲシテ一現象ヲ見ル毎ニ其理ヲ討尋シ思想考究ノ力ヲ強壯ナラシメソトヲ要ス

化學

化學ハ化學作用ノ變化ヲ主宰スル定則ヲ知ラシメ他日農業製造等ニ應用實施スルノ概想ヲ起サシムルニアレハ之ヲ授クルコトハ實物試驗ヲ以テ其思想觀察

ノ力ヲ誘ヒ兒童自ラ事物ニ就キテ其理其効ヲ考究スルノ習慣ヲ得セシメソトヲ要ス

生理

生理ハ身體ノ骨節組織ヨリ消化呼吸血行費損榮養等ノコトニ涉リ兼テ飲食衣服ノ利害精神ノ使用勞動ノ得失病毒ノ豫防等凡ソ人間ノ攝生保命ニ關スルモノヲ會得セシムルコトアレハ之ヲ授クルコトハ務メテ實際ノ觀察又ハ模型繪圖等ニ就キ其理ヲ考究シ且ソ衛生ノ大意ニ通シ之ヲ行ヒ健康ノ人トナラシメソトヲ要ス

幾何

幾何ハ物體ノ形狀法則ヨリ面積形體ノ關係及宇宙ノ萬象皆此規則ニ則ラサルナキノ理ヲ曉リ兒童ヲシテ規矩準繩ノ想像ヲ敏ニセシメソトヲ要ス