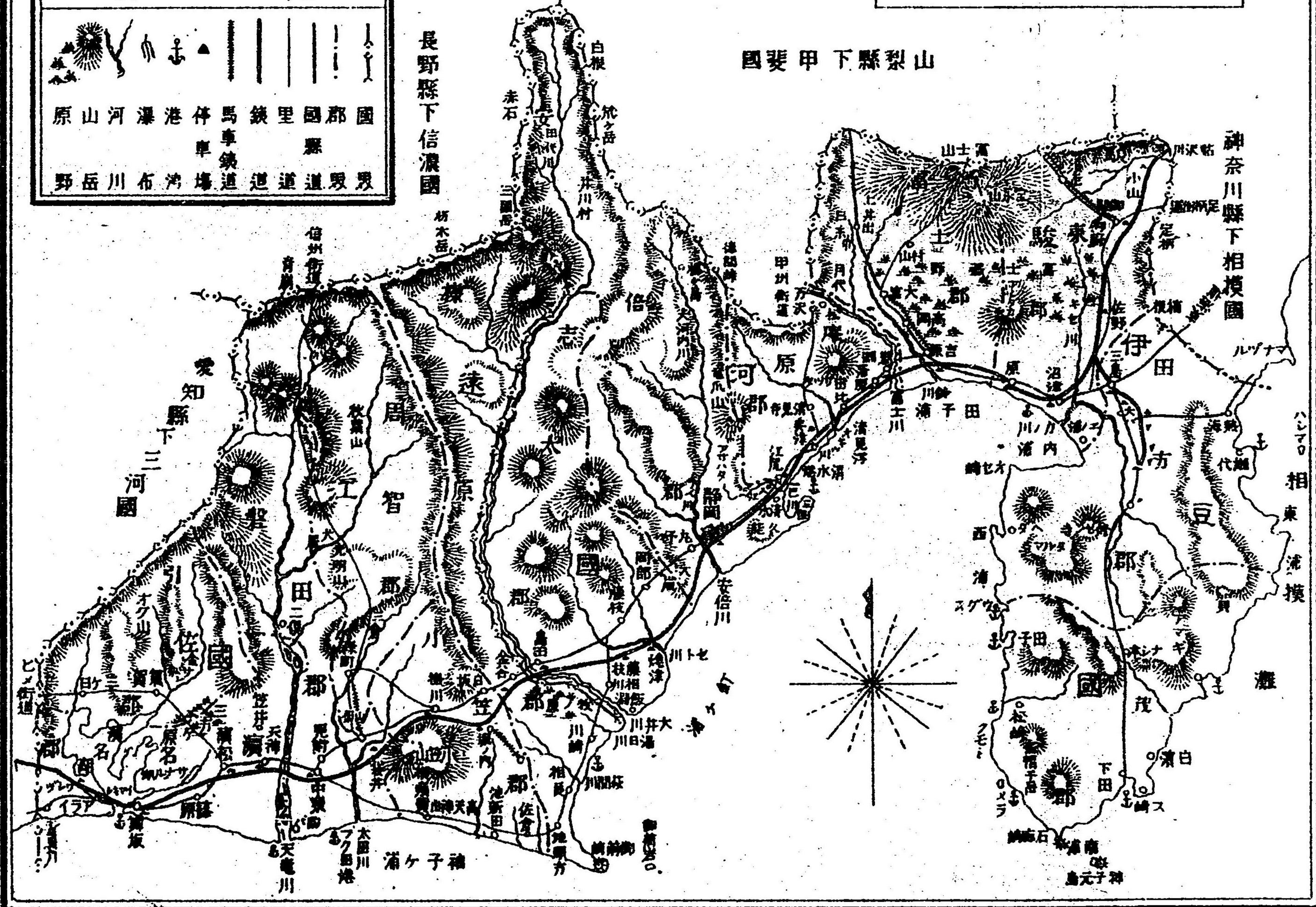


靜岡縣全圖

山梨縣下甲斐國

凡例	
	山
	河
	港
	停車場
	馬車道
	鐵道
	國界
	縣界
	市界
	郡界
	縣界
	國界

長野縣下信濃國

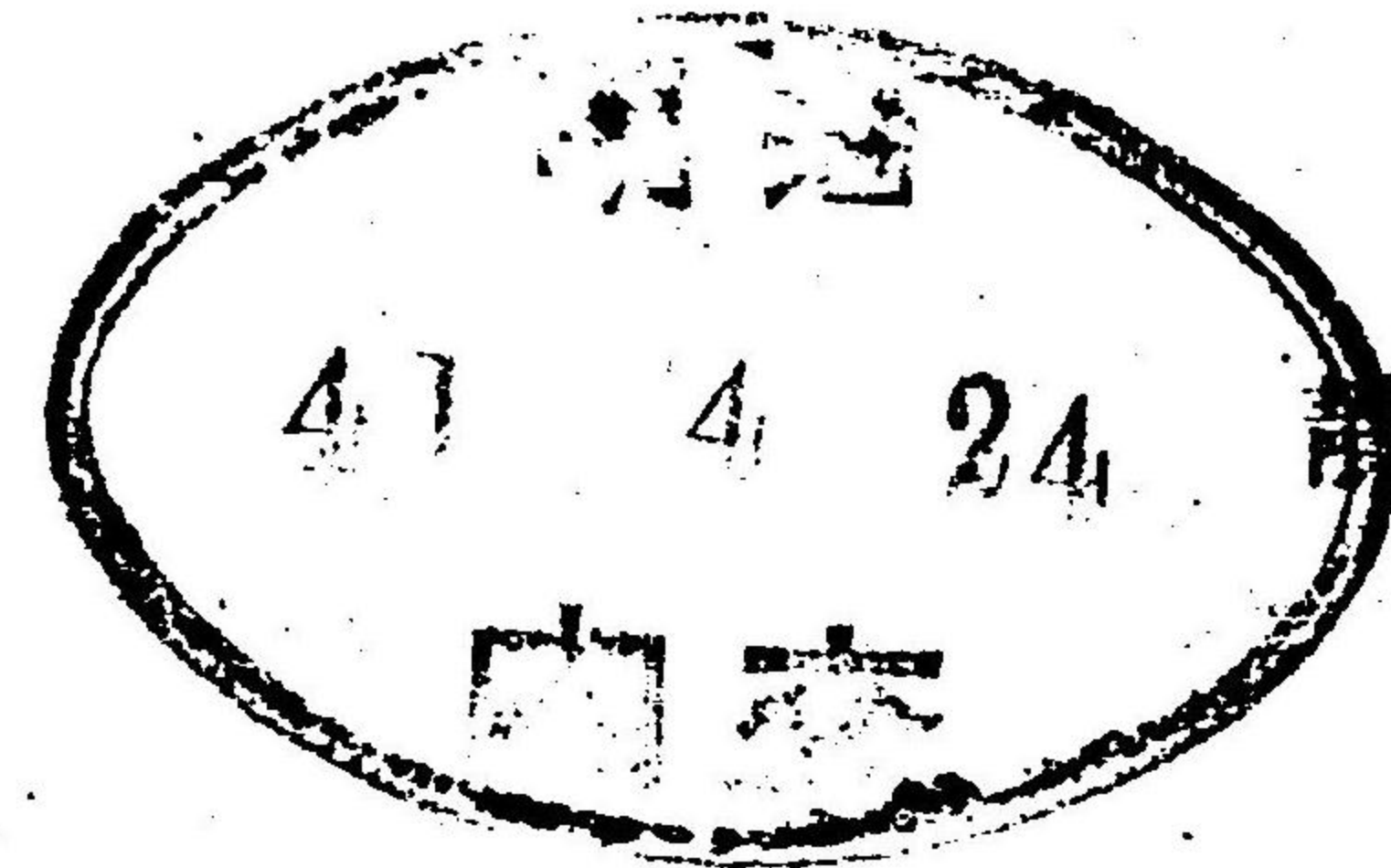


明治三十九年 岡縣治一斑

凡例

- 一 本編ハ明治三十九年ノ事實及三十八年度ノ事實ニ添フルニ多クハ前二ヶ年分ヲ以テシ消長ノ如何ヲ知ルニ便セリ
- 二 本編登載ノ計數ハ概子一位ニ止メ以下ノ端數ハ各數ニツキ四捨五入ノ法ヲ用非シテ以テ合計數ト符合セサルモノアリ然シテ一位ニ〔.〕ヲ千位百位位ニ〔,〕ヲ施シ調査未了若クハ事實不詳ナルモノハ〔?〕ヲ附シ事實全クナキモノハ〔—〕ヲ附セリ

明治四十一年二月



岡縣

明治三十一年 靜岡縣治一斑

目次	頁
地勢	1
管轄地ノ沿革	2
位置	3
郡市區劃	3
町村區劃	5
警察區劃	36
民有地	39
稅務區劃	39
裁判區劃	40
測候所	41
氣溫	41

第一 一二三四五六七八九〇一
 第二
 第三
 第四
 第五
 第六
 第七
 第八
 第九
 第十

第 一 二	降水量	42
第 一 三	降霜雪ノ初終日	42
	戶 口	
第 一 四	戶口ノ都市別	43
第 一 五	本籍人年齡別	44
第 一 六	本籍人ノ動態	46
第 一 七	在留外國人	47
	兵 事	
第 一 八	兵員	49
第 一 九	徵兵人員	49
第 二 〇	壯丁体格檢査成績	50
第 二 一	壯丁教育程度	50
	農 業	
第 二 二	農業戶口	51
第 二 三	耕作地	51

第 二 四	食用及特用農產物	52
第 二 五	果實	54
第 二 六	製茶	55
第 二 七	養蠶	55
	牧 畜	
第 二 八	牛	57
第 二 九	馬	57
第 三 〇	豚	57
第 三 一	畜	58
第 三 二	屠	58
第 三 三	牛乳	58
	山 林	
第 三 四	林野ノ個所面積	59
第 三 五	公有.社寺有.私有林ノ植栽	59
第 三 六	公有.社寺有.私有林ノ伐栽	59
第 三 七	林產雜類價額	60
第 三 八	樹苗	60

水 產

第 三 八	漁業戶數	61
第 三 九	漁船	61
第 四 〇	漁獲物價額	62
第 四 一	水產製造物價額	62
第 四 二	製鹽	62
第 四 三	水產養殖	63

鑛 業

第 四 四	鑛產ノ一	65
第 四 五	鑛產ノ二(石油)	66
第 四 六	鑛產ノ三(砂鑛)	66

工業及製造

第 四 七	工場	67
第 四 八	原動力	67
第 四 九	工產物價額	68

商 業

第 五 〇	會社ノ一	71
第 五 一	會社ノ二	71
第 五 二	著名港輸出入品價額	72

金融及銀行

第 五 三	記名公債所有別	73
第 五 四	記名公債ノ異動	73
第 五 五	銀行ノ種類別	74
第 五 六	銀行預金及貸付金	74
第 五 七	質屋ノ貸金	75
第 五 八	郵便爲換金	75

貸錢及物價

第 五 九	貸錢	77
第 六 〇	物價	79

土 功

6 目次

第 六 一	土木費ノ一	85
第 六 二	土木費ノ二	86
	交 通	
第 六 三	重要道路	87
第 六 四	鐵道ノ一(東海道線)	88
第 六 五	鐵道ノ二(豆相線)	90
第 六 六	馬車鐵道	90
第 六 七	車輛	91
第 六 八	郵便	92
第 六 九	電信	92
	貯 蓄	
第 七 〇	縣有各種資金基金	93
第 七 一	銀行貯金	94
第 七 二	銀行貯金ノ職業別	94
第 七 三	郵便貯金	94
第 七 四	報德社	95

目次 7

	賞 恤	
第 七 五	褒賞	97
第 七 六	國費救恤ノ人員	97
第 七 七	國費救恤ノ金額	97
第 七 八	救濟所	98
第 七 九	赤十字社支部	98
	社 寺	
第 八 〇	神社	99
第 八 一	寺院	99
第 八 二	教會及講社	99
	衛 生	
第 八 三	醫師・藥劑師・產婆等	101
第 八 四	傳染病患者	101
第 八 五	種痘人員	102
第 八 六	徵毒受檢人員	102

8 目次

第八七	密實淫人員及健康診斷ノ結果	103
第八八	病院ノ患者	103
	教 育	
八九	小學校	105
九〇	學齡兒童	105
九一	小學校教員	106
九二	小學校兒童	107
九三	小學校兒童日々出席數	108
九四	公私立學校	108
九五	公學費	109
	警 察	
九六	變死人員	111
九七	救護	111
九八	盜難回數	112
九九	盜難物價額	113
一〇〇	就捕犯人. 違警罪及諸犯則者	113

目次 9

第一〇一	監視人員	114
第一〇二	前科者	115
第一〇三	盜犯人ノ盜心因由	115
第一〇四	狩獵人員	115
第一〇五	貸座敷. 娼妓及遊客人員	116
第一〇六	渡航免狀下附人員	116
	監 獄	
第一〇七	在監人員	117
第一〇八	監獄ノ出入人員	117
第一〇九	在監人ノ罹病及死亡	118
第一一〇	監獄ノ經費	118
	議 會	
第一一一	衆議院議員	119
第一一二	縣會議員	119
第一一三	市町村會議員	120
	財 政	

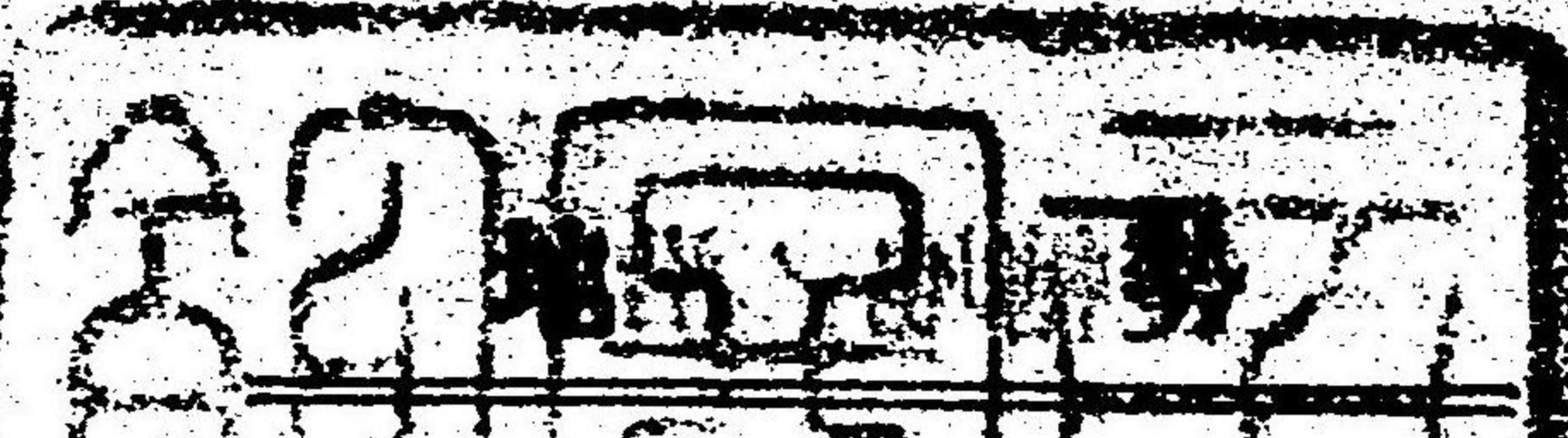
目次

第一一四	一月ニ對スル負擔歩合	121
第一一五	國稅	121
第一一六	國稅滯納	122
第一一七	本縣經費	123
第一一八	縣歲入	124
第一一九	縣歲出	125
第一二〇	縣稅滯納	129
第一二一	郡歲入	129
第一二二	郡歲出	130
第一二三	市町村費ノ收入	131
第一二四	市町村費ノ支出	132
官公吏及文書		
第一二五	縣官及備員	133
第一二六	郡職員	134
第一二七	市町村吏員	134
第一二八	往復文書	135

目次

附 錄		頁
第 一	山嶽	1
第 二	原野	3
第 三	河川	4
第 四	著名瀑布	5
第 五	池沼湖	6
第 六	鑛泉	6
第 七	港灣	9
第 八	燈臺	11
第 九	神社	12
第 一〇	寺院	14
第 一一	師範學校・中學校・高等女學校・實業學校一覽	15
第 一二	各種學校一覽	18

第一



本縣ハ伊豆(七島ヲ除ク)駿河遠江ノ三國ヲ管シ北ノ山脈ヲ以テ甲信二國ニ界シ西ハ三河ニ接シ東ハ箱根山ヲ劃リテ相模ニ屬シ南ハ一帯太平洋ニ面シ中腹ニ駿河灣ヲ抱擁ス地形東西ニ伸ヒ南北ニ縮マリ諸大川ハ概テ源ヲ北方ニ發シ南流シテ海ニ注ク

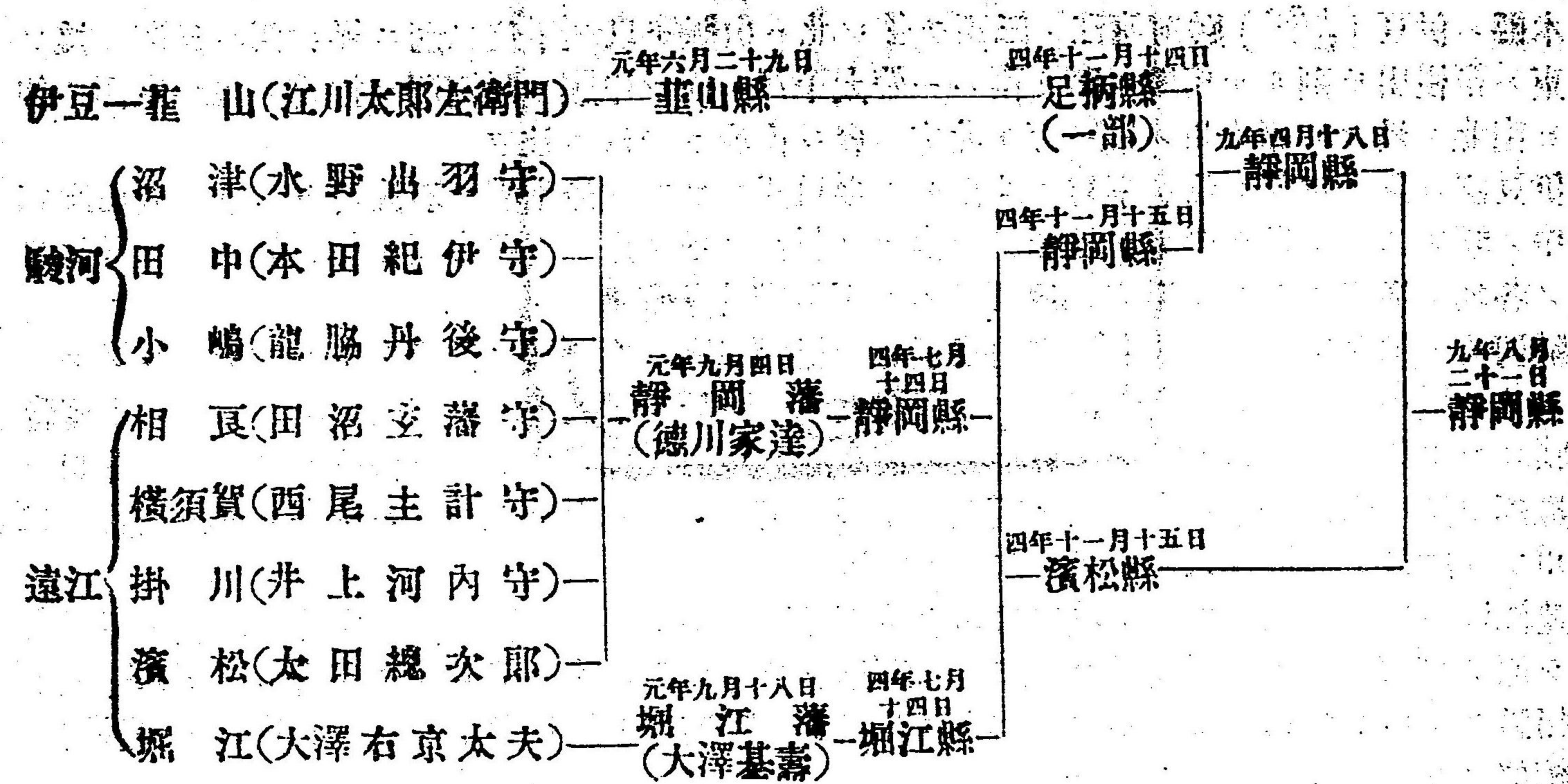
伊豆國ハ縣ノ東部ニ位シ南海ニ斗出セル半島國ニマテ其最南端ヲ石廊崎トス富士火山脈國中ニ蟠屈スルヲ以テ平地ノ地極メテ少ナク耕耘ノ地ニ乏シト雖水産山林ノ利ニ富ミ又鐵泉ノ各地ニ湧出スルアリ沿海ノ地良港多ク下田港其巨擘アリ

駿河國ハ縣ノ中部ニアリ北ノ山岳連亘シテ甲信二國ト境ヲ接ス其巍然トシテ天外ニ聳ユルモノハ駿甲二國ニ跨ル富士山ニシテ海抜實一萬二千余尺ナリ南部一帶沿岸ノ地ハ土壤膏腴ニシテ農産ノ利多ク漁鹽ノ益モ有ス清水港ハ國中ノ巨港ニシテ三保崎達ク海中ニ斗出シ風浪ヲ遮リ港内靜穩百貨運輸ノ咽喉タリ國內河流多ク其大ナルモノハ中央ニ富士安倍ノ二川アリ駿遠ノ國境ニ大井川アリ共ニ奔流海ニ注ク

遠江國ハ縣ノ西部ニアリ北境山岳重疊所謂赤石山系ヲナシ山林ニ富ミ中部ニハ牧ノ原三方ヶ原ノ曠原アリ天龍川信濃ヨリ來リ蜿蜒南シテ海ニ入ル濱名湖ハ國ノ西邊ニ漲リ其海波ト相通スル所ヲ今切ト云フ御前崎海中ニ斗出シテ駿河灣ト遠江灘トヲ劃ス其他ノ形勢駿河ト相似タリ

第二

管轄地ノ沿革



位置

地	名	經緯度
極東	伊豆國田方郡小室村川奈	西經 0.36
極西	遠江國濱名郡白須賀町境宿	西經 2.17
極南	全 榛原郡御前崎村御前崎	北緯 34.36
極北	駿河國安倍郡井川村田代	北緯 35.31
縣廳	全 靜岡市追手町	西經 1.22 北緯 34.58

第四 郡市區劃

郡	面積	町數	村數	町役場村數	現住戶數	現住人口
賀茂郡	42.11 ^{方里}	2	21	23	12,670	71,356

4 土地

面積	町	村	村	役場	村數	現住戸數	現住人口
62.59	3	26	29			18,082	115,081
41.31	3	25	25			16,184	109,885
36.04	2	20	21			15,211	96,184
17.74	5	10	15			11,111	70,899
62.38	2	23	23			16,605	104,742
33.47	4	24	28			21,063	129,477
61.42	3	13	16			14,042	83,056
25.67	1	45	43			19,231	110,589
43.20	2	12	14			8,198	47,047
28.46	5	38	42			22,105	125,301
26.58	5	39	43			29,107	173,547
11.05	2	9	11			7,819	46,756
安倍郡中 ニ包含ス	—	—	—			10,614	48,461
合計	39	305	333			222,042	1,332,381

土地 5

第五 町村區劃

市	町	村	大字	現住戸數	現住人口
賀	城	東	村	556	3,210
賀	稻	取	村	827	5,061
下	河	津	村	907	5,733
上	河	津	村	537	2,673
稻	梓	村	◎箕作. 須原. 落合. 宇土金. 椎原. 加増野. 横川. 相玉. 北湯ヶ野. 堀之内. 荒増.	738	3,864
稻	生	村	◎立野. 大澤. 蓮台寺. 河内. 中. 本郷.	513	3,005
白	濱	村	◎	307	1,874
濱	崎	村	◎柿崎. 須崎.	432	2,323
下	由	町	◎	1,125	5,464
朝	日	村	◎吉佐美. 大賀茂. 田牛.	384	2,217
竹	麻	村	◎湊. 青石. 手石.	462	2,630

6 土地

市	町	村	大	字	現住戸數	現住人口
茂	南	崎	村	◎大瀬. 下流. 長津呂.	271	1,578
	南	中	村	◎加納. 石井. 下賀茂. 二條. 下賀茂. 一條.	509	2,985
	南	上	村	◎下小野. 上小野. 岩殿. 毛倉野. 春野. 市ノ瀬. 蛇石.	471	2,734
	三	坂	村	◎入間. 蝶ヶ野. 一色.	334	1,807
	三	渚	村	◎子浦. 妻良. 伊濱.	594	3,024
	岩	科	村	◎岩科. 雲見. 石部. 岩地. 道部.	755	4,194
	松	崎	町	◎松崎. 宮内. 伏倉. 江奈. 櫻田.	687	4,006
	中	川	村	◎峰輪. 南郷. 明伏. 小杉原. 池代. 大澤. 船田. 那賀. 建久寺. 吉田. 門野.	423	2,412
	仁	科	村	◎濱. 一色. 大澤里.	582	4,335
	田	子	村	◎	552	2,880
郡	安	良	村	◎	274	1,451
	宇	久	村	◎	330	1,896

土地 7

市	町	村	大	字	現住戸數	現住人口
田	三	嶋	町	◎	1,919	11,162
	錦	田	村	◎谷田. 川原ヶ谷. 塚原新田. 市山新田. 三ッ谷新田. 笹原新田. 山中新田. 玉澤. 竹倉. 中.	640	4,456
	北	上	村	◎徳倉. 桑原. 佐野. 壹町田. 澤地.	329	2,196
	中	郷	村	◎庵名. 多呂. 北澤. 中嶋. 八反畑. 鶴喰. 新谷. 春木. 玉川. 堀之内. 平田. 松本. 長伏. 御園. 安久. 大場.	718	4,779
	川	西	村	◎古奈. 棚ノ上. 花坂. 長瀬. 小坂. 天野. 長岡. 戸澤.	387	2,731
	江	間	村	◎南江間. 北江間.	268	1,925
	内	浦	村	◎三津. 小梅. 重寺. 長濱. 重須.	377	2,743
	西	浦	村	◎平澤. 古字. 久連. 木負. 河内. 立保. 久料. 江梨. 足保.	398	2,771
	修	善	村	◎修善寺. 大澤. 熊坂. 堀切. 瓜生野.	732	4,222
	戸	田	村	◎戸田. 井田.	578	3,361
土	肥	村	◎土肥. 小土肥.	542	3,165	
西	豆	村	◎八木澤. 小下田.	437	2,586	

市 町 村	大 字	現住戸數	現住人口
函 南 村 葦 山 村 田 中 村 北 狩 野 村 下 狩 野 村 中 狩 野 村 上 狩 野 村 對 嶋 村 小 室 村 下 大 見 村 中 大 見 村 上 大 見 村	◎仁田. 間宮. 大土肥. 平井. 上澤. 丹那. 大竹. 田代. 桑原. 輕井澤. 畑. 柏谷. 塚本. 肥田. 畑毛. 日守. 山中新田ノ内字馬坂.	1,172	8,031
	◎葦山. 奈古谷. 長崎. 原木. 四日市. 寺家. 中條. 南條中. 内中.	1,022	7,293
	◎田京. 三福. 神嶋. 白山堂. 御門. 宗光寺. 守本. 吉田大仁.	763	5,090
	◎牧ノ郷. 年川. 田原野. 浮橋. 下畑. 大野. 柏久保.	550	3,554
	◎本立野. 小立野. 加殿. 口代. 日向. 大平.	430	2,747
	◎青羽根. 雲金. 佐野. 本柿木. 大平柿木. 上船原. 松ヶ瀬. 下船原.	495	3,063
	◎湯ヶ嶋. 門野原. 吉奈. 月ヶ瀬. 先熊. 田澤. 市山.	602	3,979
	◎八幡野. 池. 富戸. 赤澤.	550	2,337
	◎吉田. 川奈. 萩. 十足.	420	2,514
	◎下白岩. 關野. 上白岩.	250	1,590
	◎八幡. 宮上. 梅木. 柳瀬. 城. 冷川. 徳永.	488	3,034
	◎原保. 姫之湯. 筏場. 貴僧坊. 中原戸. 地藏堂. 菅引戸倉野.	404	2,285

市 町 村	大 字	現住戸數	現住人口
郡	字 佐美 村	◎	500 3,314
	伊 東 町	◎松原. 玖須美. 岡. 新井. 湯川. 鎌田.	1,376 8,827
	網 代 村	◎	450 2,707
	多 賀 村	◎下多賀. 上多賀.	381 2,208
駿	熱 海 町	◎熱海. 伊豆山. 泉. 初島.	904 5,516
	沼 津 町	◎沼津本町. 沼津上ヶ土町. 沼津三枚橋町. 沼津城内町.	2,524 13,327
	片 濱 村	◎大諏訪. 東間門. 西間門. 小諏訪. 松長. 今澤.	704 4,928
	原 町	◎原宿. 大塚. 壹本松新田. 助兵衛新田. 桂田新田.	772 5,346
	浮 島 村	◎平沼. 根古屋. 井出. 石川. 船津. 西船津. 境. 西野.	574 3,440
	鷹 根 村	◎東原. 東椎路. 西椎路. 鳥谷. 柳澤. 青野. 宮本.	462 3,302
	金 岡 村	◎東熊堂. 西澤田. 岡宮. 岡一色. 西熊堂. 中澤田. 東澤田. 澤田新田. 足高.	606 4,339

10 土地

市	町	村	大字	現住戸数	現住人口
東	楊原村	◎下香貫. 上香貫. 善太夫新田. 我入道.		1,090	7,603
	大岡村	◎		436	3,335
	靜浦村	◎獅子濱. 志下. 馬込. 江ノ浦. 多比. 口野.		900	6,219
	大平村	◎		260	1,871
	清水村	◎玉川. 徳倉. 伏見. 長澤. 柿田. 八幡. 新宿. 湯川. 的場. 久米田. 畑中. 戸田. 堂庭.		606	4,547
	長泉村	◎中土狩. 下土狩. 本宿. 竹原. 納米里. 上土狩. 下長窪. 上長窪. 元長窪. 南一色. 東野.		737	4,967
	小泉村	◎佐野. 富澤. 水窪. 伊豆嶋田. 石脇. 二ッ屋新田. 北野		403	2,331
	泉村	◎茶畑. 麥塚. 平松新田. 公文名. 稻荷. 久根.		379	2,693
	深良村	◎深良. 岩波.		310	1,990
	富岡村	◎御宿. 定輪寺. 大畑. 千福. 上ヶ田. 葛山. 金澤. 今里. 下和田.		550	3,655
須山村	◎		169	1,162	
富士岡村	◎中山. 二子. 沼田. 萩蕪. 龜新田. 駒門新田. 大坂. 神山. 中清水.		639	4,000	

土地 11

市	村	町	大字	現住戸数	現住人口
郡	{	原里村	◎保土澤新田. 杉名澤. 永塚. 板妻. 神場. 川嶋田.	359	2,679
		印野村		174	1,275
	{	玉穂村	◎中畑. 川柳新田. 菜黄澤.	232	1,652
		御厨町	◎御殿場. 新橋. 萩原. 二枚橋. 東田中. 東山新田. 深澤. 小倉野新田. 西田中. 北久原. 仁杉.	1,037	7,663
	{	高根村	◎塚原. 六日市場. 増田. 中丸. 大堰. 清後. 山之尾. 山尾田. 上小林. 柴怒田. 水士野新田.	337	2,689
		須走村		195	620
	{	北郷村	◎用澤. 古澤. 上野. 中日向. 大御神. 棚頭. 一色. 下小林. 上古城. 下古城. 大胡田. 吉久保. 阿多野新田.	563	3,960
		六合村	◎藤曲. 柳嶋. 湯船. 小山. 生土. 中嶋.	702	3,731
	{	足柄村	◎桑木. 新柴. 竹下.	333	5,087
		菅沼村	◎	224	1,474
	元吉原村	◎今井. 東柏原新田. 中柏原新田. 西柏原新田. 沼田新田. 田中新田. 檜新田. 大野新田. 鈴川.	558	3,687	

12 土地

市	町	村	大字	現住戸數	現生人口	
宮	須津	村	◎中里. 江尾. 尻川. 増川. 神谷. 大坪新田.	552	3,775	
	吉永	村	◎比奈. 桑崎. 石井. 間門. 鶴無ヶ淵. 富士岡.	632	4,237	
	原田	村	◎原田. 三ッ澤.	395	2,099	
	今泉	村	◎今泉. 石坂. 一色. 今宮. 神戸. 依田橋.	789	5,714	
	吉原町	嶋田	村	◎	551	3,273
			村	◎外木. 田嶋. 中河原. 津田. 荒田嶋. 田嶋新田. 中河原新田. 青嶋. 依田原.	201	1,167
	田子浦	村	◎柳嶋. 前田. 鮫嶋. 田子. 中丸. 川成嶋. 宮嶋. 五貫嶋. 富士川新田.	990	6,118	
	加嶋	村	◎本市場. 下横割. 上横割. 十兵衛. 水戸嶋. 森嶋. 森下. 蓼原. 宮下五味嶋. 平垣. 本市場新田. 松本. 長通. 中嶋. 柚木.	848	5,703	
	岩松	村	◎松岡. 岩本.	740	4,534	
	岩傳	村	◎傳法. 瓜嶋. 永田. 彌生新田. 香西新田. 依田原新田.	601	3,518	
大淵	村	◎太淵. 中野.	514	2,894		
鷹岡	村	◎久澤. 厚原. 天間. 入山瀬.	1,008	5,676		

土地 13

市	町	村	大字	現在戸數	現生人口
郡	富士根	村	◎小泉. 粟倉. 村山. 大岩. 杉田.	877	5,786
	大宮	町	◎大宮. 萬野原新田. 黒田. 星山. 貫戸. 山本. 阿幸地. 源道寺. 安居山. 沼久保.	2,054	13,355
	富丘	村	◎淀師. 大中里. 青木. 宮原. 外神.	745	4,788
	北山	村	◎北山. 山宮.	627	3,768
	上井出	村	◎上井出. 猪ノ頭. 人穴. 籠. 根原.	375	2,180
	白糸	村	◎原. 内野. 佐折. 半野. 狩宿.	311	1,916
	上野	村	◎下條. 上條. 馬見塚. 精進川.	645	4,181
	袖野	村	◎下袖野. 大鹿窪. 上袖野. 鳥並. 猫澤. 上稻子. 下稻子.	656	4,469
	芝富	村	◎羽鮒. 西山. 大久保. 長貫.	542	3,346
	内房	村	◎	390	2,491
松野	村	◎南松野. 北松野.	569	3,429	

市	町	村	大字	現住戸数	現住人口
庵原郡	富士川町	◎岩淵. 中之郷. 木島.		923	5,140
	蒲原町	◎蒲原. 小金中. 堰澤. 神澤.		1,223	7,558
	由比町	◎由比. 北田. 寺尾. 東倉澤. 西倉澤. 阿僧. 西山寺. 東山寺. 入山. 町屋原. 今宿.		1,168	8,025
	興津町	◎興津. 清見寺. 八木間. 承元寺. 横山. 谷津. 薩陞. 洞. 中宿.		1,131	6,334
	小嶋村	◎小河内. 小島(村). 小島(町). 立花. 世沼. 矢原.		802	5,243
	河内村	◎和田嶋. 清地. 中河内. 高山. 茂野嶋. 葛澤. 布澤. 土炭焼. 河内. 大平.		881	6,284
	庵原村	◎庵原. 茂畑. 廣瀬. 尾羽. 草ヶ谷. 山切. 杉山. 伊佐布. 吉原. 原.		931	6,642
	袖師村	◎嶺. 横砂. 西久保.		537	3,474
	江尻町	◎江尻. 江尻出作.		853	5,075
	辻村	◎		316	1,579
飯田郡	飯田村	◎高橋. 西久保新田. 山原. 峰ヶ谷. 石川. 下野.		410	2,818
	高部村	◎大内. 梅ヶ谷. 柏尾. 押切. 大内新田. 能嶋. 鳥坂.		512	3,672

市	町	村	大字	現住戸数	現住人口
安	西奈村	◎瀬名. 瀬名川. 長尾. 平山.		470	3,137
	有度村	◎吉川. 長崎. 長崎新田. 堀込. 北脇. 北脇新田. 澁川. 半左衛門新田. 楠. 楠新田. 七ツ新屋. 今泉. 有東坂. 草薙. 馬走. 中吉田. 谷田. 中ノ郷. 平澤.		957	6,654
	清水町	◎清水. 清水受新田. 入江受新田.		1,843	6,859
	入江町	◎入江. 元追分. 上清水.		616	3,511
	不二見村	◎村松. 南矢部. 駒越. 下清水. 清水地先新田. 村松.		918	6,218
	三保村	◎三保. 折戸.		542	3,291
	(大谷能村	◎		286	2,178
	久能村	◎西平松. 中平松. 古宿. 根古屋. 青澤. 安居.		399	3,259
	豊田村	◎曲金. 南安東. 小黑. 八幡. 有東. 袖木. 古庄. 長沼. 栗原. 國吉田. 聖一色. 池田. 小鹿.		1,184	7,979
	大里村	◎馬淵. 下嶋. 中嶋. 稻川. 見瀬. 中原. 彌防. 高松三ヶ村. 川邊. 西嶋. 中田. 安倍川. 中野新田. 中. 石田. 西脇.		1,231	8,513
長田村	◎鎌田. 寺田. 丸子新田. 宇津ノ谷. 手越原. 手越. 向敷. 地. 廣野. 青木. 大和田新田. 石部. 用宗. 小坂. 上川原. 新田. 東新田. 下川原新田. 丸子.		1,826	11,927	

16 土地

市 町 村	大 字	現住戸數	現住人口
倍	千代田村	897	5,526
	安東村	448	2,509
	麻機村	418	2,927
	南賤機村	574	3,216
	北賤機村	499	3,172
	大河内村	290	1,769
		梅ヶ嶋村	212
	玉川村	644	4,070
	井川村	390	1,913
	美和村	784	4,830
	服織村	508	3,067
	中藁科村	453	2,780

土地 17

市 町 村	大 字	現住戸數	現住人口
郡	南藁科村	340	2,105
	清澤村	401	2,535
	大川村	445	2,577
志	藤枝町	1,588	9,764
	廣幡村	725	4,259
	岡部町	813	5,283
	朝比奈村	479	3,400
	葉梨村	809	5,228
	稻葉村	488	2,877
	瀬戸谷村	632	2,174
	伊久身村	413	2,702

18 土地

市	町	村	大字	現住戸數	現住人口
大	笹間村	◎笹間上. 笹間下.		306	1,978
	東川根村	◎藤川. 青部. 田代. 桑ノ山. 梅地. 上岸.		434	2,624
	徳山村	◎田野口. 堀ノ内. 一丁河内. 地名. 下泉.		438	2,585
	大長津村	◎相賀. 神座. 鞆網. 伊太.		530	3,163
	大島田村	◎落合. 大草. 野田. 尾川. 千葉山.		364	2,213
	六合村	◎道悦嶋. 阿知ヶ谷. 岸. 御請新田. 細嶋. 東光寺.		2,219	13,339
	青嶋村	◎前嶋. 青本. 南新屋. 志太. <small>久兵衛請新田</small> . 水上.		694	4,027
	大洲村	◎忠兵衛新田. 五平. 善左衛門. 土瑞. 彌左衛門新田. 源助.		1,058	6,044
	高洲村	◎高柳. 築地下. 築地上. 大新嶋. 與左衛門. 兵大夫.		543	3,578
	豊田村	◎小土. 五ヶ堀ノ内. 三ヶ名. 小柳津. 小屋敷. 柳新田. 保福嶋.		661	4,167
大富村	◎中根新田. <small>次兵衛請所</small> . 上小田. 三郎兵衛新田. 大嶋. 大嶋新田. 道原. 本中根. 中新田. 禰宜. 嶋. 大住. 三右衛門新田. 中根.		473	2,877	
				807	5,008

土地 19

市	町	村	大字	現住戸數	現住人口	
郡	静濱村	◎上小杉. 下小杉. 藤守. 宗高.		689	4,086	
	相川村	◎下江留. 相川. 西嶋. 上泉. 上新田.		615	3,665	
	吉永村	◎利右衛門. 中嶋. 高新田. 飯淵. 吉永.		831	5,675	
	和田村	◎田尻. 田尻北. 下小田. 北新田. 一色. 惣右衛門.		724	4,493	
	小川村	◎小川. 石津. 與惣次.		578	3,570	
	西益津村	◎田中. 益津下. 大覺寺上. 全下. 平嶋. 稻川. 郡. 長樂寺.		594	3,464	
	東益津村	◎石脇下. 岡當目. 濱當目. 高崎. 吉津. 花澤. 小濱. 野秋. 關方. 策牛. 方ノ上. 坂本. 中里. 石脇上.		733	4,737	
	焼津町	◎新屋. 中. 大. 大村新田. 鹽津. 八楠. 城ノ腰. 綱ヶ嶋. 北新田. 焼津北. 焼津.		1,825	11,097	
	榛	御前崎村	◎		623	3,651
		白羽村	◎		564	3,169
地頭方村		◎地頭方. 落合. 新庄. 堀野新田. 笠名.		650	3,711	

20 土地

市	町	村	大	字	現住戸數	現住人口	
原	相	真	町	◎相真.福岡.波津.須々水.大江.片濱.大澤.鬼女新田.	1,685	9,626	
	管	山	村	◎管ヶ谷.西山寺.松本.	369	2,024	
	萩	間	村	◎中西.東萩間.西萩間.和田.大寄.女神.男神.黒子.蛭ヶ谷.白井.	746	4,423	
	川	崎	町	◎静波.勝俣.道場.仁田.細江.	1,734	9,889	
	勝	間	田	◎勝間.静谷.勝田.切山.中.	720	4,171	
	坂	部	村	◎坂部.坂口.	454	2,641	
	吉	田	村	◎吉田.片岡.大幡.川尻.神戸.	1,778	10,877	
	初	倉	村	◎坂本.大柳新田.船木.中川.湯日.	1,096	6,624	
	金	谷	町	◎金谷.牧ノ原.金谷河原.菊川.神谷城.	1,236	7,936	
	五	和	村	◎竹下.嶋.志戸呂.番生寺.大代.牛尾.横岡.横岡新田.福用.高熊.神尾.	868	4,969	
	郡	下	川	根	◎家山.拔里.葛籠.	550	3,415
		中	川	根	◎上長尾.下長尾.久能脇.水川.藤川.	686	4,137

土地 21

市	町	村	大	字	現住戸數	現住人口	
	上	川	根	村	◎千頭.崎平.奥泉.犬間	289	1,793
	掛	川	町	◎南西郷.仁藤.十九首.下俣.掛川	1,617	9,527	
	南	郷	村	◎上張.杉谷	103	630	
	大	池	村	◎大池.新.長谷	347	2,202	
	曾	我	村	◎領家.高御所.細田.篠場.平野.梅橋.徳泉.岡津.澤田.原川	400	2,565	
	和	田	岡	村	◎吉岡.各和.高田	331	2,149
	垂	木	村	◎下垂木.黒田.富部	334	1,948	
小	雨	櫻	村	◎家代.遊家.上垂木	356	2,164	
	原	谷	村	◎本郷.細家.西山.幡鎌	395	2,284	
	原	田	村	◎原里.平嶋.寺嶋.久居嶋.中西ノ谷.上西ノ谷	402	2,402	
	原	泉	村	◎大和田.萩間.丹間.孕石.居尻.黒保.炭焼	249	1,591	

22 土地

市 町 村	大 字	現住戸數	現住人口
西 郷 村	◎上西郷. 下西郷. 五明.	530	3,322
倉 眞 村	◎	372	2,303
粟 本 村	◎初嶋. 水垂. 北池新田.	281	1,720
西 山 口 村	◎成龍. 葛川. 箇ヶ谷. 印内. 宮脇. 安養寺. 満水.	372	2,107
東 山 口 村	◎伊達方. 千羽. 逆川. 小原子. 八坂. 本所.	425	2,494
日 坂 村	◎日坂. 大野. 佐夜鹿.	279	1,575
東 山 村	◎	116	661
西 南 郷 村	◎南西郷. 下俣. 結縁寺.	195	1,156
上 内 田 村	◎上内田. 子隣. 岩井寺. 板澤. 和田.	306	1,797
中 内 田 村	◎中内田. 月岡. 耳川.	165	960
		325	1,952
下 内 田 村			
佐 東 村	◎高瀬. 中方. 小貫.	289	1,647

土地 23

市 町 村	大 字	現住戸數	現住人口
岩 滑 村	◎	116	628
土 方 村	◎上土方. 川久保. 下土方. 入山瀬. 今瀧.	562	3,322
笠 中 村	◎中. 西ノ谷. 大石.	431	2,376
笠 原 村	◎山崎. 岡崎.	598	3,222
大 須 賀 村	◎横須賀. 西大瀬. 沖ノ須.	1,122	6,206
大 瀬 村	◎東大瀬.	424	2,494
大 坂 村	◎	392	2,134
三 濱 村	濱野. 濱川. 濱野新田.	188	1,159
		57	346
三 俣 村	◎		
千 濱 村	◎千濱. 國安. 久兵衛新田. 喜右衛門新田. 國包. 坂里.	512	2,990
池 新 田 村	◎池新田. 合戸. 鹽原新田. 門屋.	771	4,225
朝 比 奈 村	◎下朝比奈. 上朝比奈.	500	2,802

24 土地

市	町	村	大字	現住戸數	現住人口
	比木	村	◎	342	2,011
	佐倉	村	◎佐倉. 宮内.	417	2,296
	新野	村	◎	403	2,152
	南山	村	◎高橋. 河東.	495	2,642
}	川野	村	◎川上. 古谷. 丹野.	323	1,795
			赤土. 猿渡. 目木. 棚草.	291	1,612
	平田	村	◎下平川. 堂山新田. 嶺田. 上平川.	600	3,384
	横地	村	◎東横地. 奈良野. 西横地. 土橋.	303	1,769
郡	六郷	村	◎半濟. 神尾. 牛淵. 小澤. 小出. 本所.	597	3,253
			◎吉澤. 倉澤. 友田. 富田. 澤水加. 和田. 潮海寺.	721	4,227
	西方	村	◎西方. 堀之内.	605	2,907
	加茂	村	◎	272	1,481

土地 25

市	町	村	大字	現住戸數	現住人口
	久努	西村	◎久能. 鷺ノ巢. 堀越.	408	2,299
周	山梨	町	◎上山梨. 山梨. 沖山梨.	438	2,411
			◎字刈. 春岡.	345	2,060
	飯田	村	◎飯田. 睦實.	447	2,518
	園田	村	◎谷中. 中川. 草ヶ谷. 園田. 牛飼.	388	2,268
	一宮	村	◎五川. 米倉.	321	1,795
	森	町	◎森. 向天方. 橋. 天宮. 城下.	1,336	7,097
	天方	村	◎大鳥居. 葛布. 西俣. 薄場. 龜久保. 鍛冶島. 問詰.	442	2,808
智	三倉	村	◎	540	3,269
			◎堀之内. 領家. 和泉平.	655	3,736
	氣多	村	◎氣田. 宮川. 豊岡. 小俣京丸. 石切.	825	4,227
	熊切	村	◎石打松下. 越木平. 筏月大上. 長藏寺. 田河内. 田黒. 杉. 川上. 牧野. 砂川. 胡桃平. 大時. 花島.	635	4,061

26 土地

市	町	村	大	字	現住戸數	現住人口
郡	城西村	◎相月. 奥領家.	386	2,270		
	奥山村	◎奥領家. 地頭方. 山住.	1,032	6,228		
磐	幸浦村	◎西同笠村. 湊. 太郎助. 寄木.	486	2,717		
	東淺羽村	◎松原. 梅山. 新堀. 初越.	286	1,569		
	豊濱村	◎中野. 豊濱.	324	1,778		
	西淺羽村	◎長溝. 中. 富里. 淺岡. 淺羽一色. 一ノ池新田.	347	2,050		
	上淺羽村	◎淺羽. 豊住. 淺名. 諸井.	458	2,639		
	笠西村	◎豊澤. 愛野. 高尾.	661	3,578		
	久努村	◎國本. 廣岡. 村松.	554	3,518		
	山名町	◎川井. 袋井. 西田. 土橋. 木原.	509	2,846		
	田原村	◎彦嶋. 三ヶ野. 新池. 松袋井. 玉越. 西嶋. 明ヶ島.	389	2,240		

土地 27

市	町	村	大	字	現住戸數	現住人口
	御厨村	◎鎌田. 新貝. 稗原. 東貝塚.	312	1,712		
	福嶋村	◎福田. 中嶋. 下太. 三ツ合新田. 庄内新田.	677	3,687		
	於保村	◎大原. 南田. 鹽新田. 下大之郷. 宇兵衛新田. 南田伊兵衛新田. 濱部. 一色. 太郎馬新田. 五十子. 清庵新田.	463	2,615		
	南御厨村	◎東新屋. 新出. 東脇. 和口. 大立野. 南嶋. 小嶋. 蛭池.	272	1,578		
	西貝村	◎西貝塚. 上南田. 西ノ嶋.	247	1,464		
	見付町	◎	1,571	7,883		
	{中泉町	◎中泉. 二ノ宮.	1,140	5,892		
	{梅原村	上ノ巳新田.	138	757		
	天龍村	◎小手室. 上岡田. 下岡田. 豊嶋. 天龍. 北嶋. 萬正寺. 中野. 上大ノ郷.	326	1,841		
	長野村	◎小嶋. 眞光寺. 長須賀. 刑部嶋. 前野. 新嶋. 白拍子. 草崎. 野篠. 鮫嶋.	524	3,357		
	袖浦村	◎中平松. 東平松. 西平松. 岡. 藤本. 駒場. 又兵衛請新田. 清庵濱請負新田. 大中瀬. 小中瀬. 稗原. 海老原. 濱新田.	437	3,058		
	掛塚町	◎掛塚. 十郎嶋. 白羽. 豊岡. 川袋.	1,270	7,499		

28 土地

市	町	村	天	字	現住戸數	現住人口
田	十井池富岩向大今三廣敷野	東村 通村 田村 岡村 田村 笠村 藤村 井村 川村 瀨村 地村 部村	◎宮本. 中嶋. 平間. 堀之内. 松本. 高木. 下本郷. 上本郷. 赤池. 仁兵衛新田.		326	1,907
			◎森下. 宮ノ一色. 下萬能. 西ノ嶋. 源平新田. 森本. 立縣. 中田. 上萬能. 氣子嶋. 笹原嶋. 海老塚. 上新屋. 一言. 森岡. 彌藤太嶋. 小立野.		575	3,570
			◎中ノ戸. 賀茂西. 匂坂西. 氣賀東. 氣賀西. 七藏新田. 賀茂川原. 匂坂. 中ノ郷. 賀茂東. 匂坂下.		290	1,637
			◎匂坂中. 匂坂新. 寺谷. 寺谷出作. 寺谷仲新田. 次郎作新田. 匂坂上. 傳右衛門新田. 寺谷新田.		409	2,508
			◎向笠. 岩井. 竹ノ内. 向笠西. 篠原. 笠梅. 向笠原新屋.		288	1,656
			◎藤上原. 大久保. 掛下平松入作.		320	1,948
			◎延久. 深見. 太田. 徳光. 横井. 小山.		203	1,301
			◎友永. 足取. 大谷. 川會. 山田. 萱間.		330	2,354
			◎上神増. 掛下. 平松. 惣兵衛下新田. 神増. 社山. 一貫地. 三家. 松ノ木嶋. 下神増.		452	2,721
			◎敷地. 家田. 大當所. 岩室. 大平. 虫生. 萬瀬.		488	2,885
			◎下野部. 横井新田. 惣兵衛上新田. 合代島. 上野部.		268	1,547
					463	2,315

土地 29

市	町	村	大	字	現住戸數	現住人口
郡	二俣町 光明村 龍川村 龍山村 上阿多古村 下阿多古村 熊村 浦川村 佐久間村 山香村	◎二俣. 二星新田. 鹿島. 大國. 阿藏.			985	4,716
		◎山東. 次郎八新田. 大谷. 船明. 横川. 只來.			755	4,287
		◎横山. 西雲名. 谷山. 佐久. 相津. 山中. 月. 小川. 東雲名. 伊砂.			701	4,083
		◎大嶺. 戸倉. 瀬尻. 下平山.			598	3,465
		◎西藤平. 長澤. 懷山. 蘆窪. 阿寺. 東藤平.			470	3,009
		◎上野. 兩嶋. 石神. 渡ヶ嶋. 米澤. 日明. 春谷.			595	3,361
		◎熊. 大栗安. 神澤.			415	2,223
		◎浦川. 川合.			630	3,547
		◎佐久間. 中部. 半場.			597	2,895
		◎大井. 戸口. 上平山.			461	3,088
		濱松町	◎紺屋. 旅籠. 傳馬. 鹽. 元魚. 成子. 菅原榮. 大工. 鍛冶. 平田. 後道. 連尺. 利. 春. 神明. 元城. 元名殘. 高三組. 松城. 田. 板屋. 薪. 池. 下垂. 常盤. 早馬.			4,725

市	町	村	大字	字	現住戸數	現住人口
濱	}	曳馬村	○中澤. 高林. 新津. 茄子一色. 上池川. 下池川. 助信. 野口. 入幡. 船越一色. 細嶋新田. 十軒新田. 早出. 上嶋. 嶋ノ郷. 一本杉.		920	5,446
		三方原村			196	1,117
		天神町村	○天神町. 馬込. 佐藤一色. 福地. 上中嶋. 向宿. 馬飲家. 名切. 塚越.		647	3,869
		白脇村	○三嶋. 濱松寺嶋. 濱松入幡地. 楊子. 寺脇. 福塚. 爪内. 白羽. 中田嶋. 龍禪寺.		606	3,620
		淺場村	○伊場. 淺田. 明神野. 東明神野. 海老塚. 東鴨江. 若林. 東若林. 増樂.		807	4,765
		新津村	○新橋. 法枝. 田尻. 米津. 堤. 小澤渡. 倉松.		613	4,157
		篠原村	○篠原. 馬郡. 坪井.		945	6,069
		舞坂町	○舞坂. 長十受新田.		537	3,207
		新居町	○新居. 内山. 濱名.		1,244	7,418
		白須賀町	○白須賀. 境宿.		700	4,731
		吉津村	○吉美. 中之郷. 山口. 坊瀬. 古見. 鷺津.		532	3,162
		新所村	○新所. 岡崎. 梅田.		540	3,072

市	町	村	大字	字	現住戸數	現住人口
名		知波田村	○大知波. 太田. 神産. 横山. 利木.		411	2,353
		入出村	○		319	2,002
		村御村	○		350	1,908
		南庄内村	○和田. 協和. 庄内久山.		831	2,018
		北庄内村	○白洲. 平松. 深萩. 吳松. 堀江.		736	4,453
		和地村	○和地. 東大山. 西大山.		394	2,371
		吉野村	○須ノ木澤. 段子川.		241	1,407
		伊佐見村	○伊佐地. 古人見. 佐濱. 大人見.		671	4,085
		神久呂村	○大久保. 志部呂. 神ヶ谷.		646	3,862
		雄踏村	○宇布見. 山崎.		887	5,614
		入野村	○入野. 西鴨江. 高塚.		631	3,903
		富塚村	○富塚. 兩追分. 和地山. 濱松澤. 和舎.		453	2,711

市 町 村	大 字	現住戶數	現住人口
郡	有玉村	◎	392 2,403
	小野田村	◎内野. 半田. 小松.	689 4,365
	平貴村	◎平口. 貴布禰. 沼. 道本. 小林.	558 3,283
	美島村	◎高畑. 横須賀. 中條. 東美園. 西美園. 寺畑. 油一色. 本澤合.	824 5,013
	赤佐村	◎根堅. 於呂. 尾野.	546 2,926
	中瀬村	◎中瀬. 豊保. 上島.	642 3,874
	龍池村	◎善地. 上善地新田. 上善地. 新野. 八幡. 水嶋. 高園. 新堀.	375 2,355
	豊西村	◎中善地. 羽鳥. 倉中瀬. 末嶋. 中瀬. 恒武. 常光. 貴平. 石原.	500 3,116
	笠井町	◎笠井. 笠井新田. 上.	570 3,160
	中郡村	◎橋爪. 西ヶ崎. 下大瀬. 上大瀬. 上崩島. 萬斛. 漆島.	679 4,198
	市野村	◎市野. 上石田. 小池.	474 2,749
	天王村	◎天王. 下堀. 原島. 天王新田. 下石田. 中田.	317 2,030

市 町 村	大 字	現現戶數	現住人口
引	蒲村	◎神立. 將蓋名. 西塚. 上西. 丸塚. 上新屋. 植松. 宮竹. 大蒲. 下.	313 2,127
	和田村	◎橋羽. 篠ヶ瀬. 永田. 長鶴. 龍光. 半場. 安間. 安間新田. 北嶋. 藥師. 藥師新田.	557 3,101
	中ノ町村	◎大見. 萱場. 大明神. 川越嶋. 國吉. 松小嶋. 中野町. 長命. 一色. 白鳥. 富田.	545 3,121
	飯田村	◎上飯田. 別久. 次廣. 西ノ郷. 福増. 小松方. 青屋. 渡瀬. 安富. 庄屋. 北長十郎新田. 三郎五郎新田. 領家. 鶴見. 新貝. 小池. 下飯田. 西大塚.	508 3,524
	芳川村	◎都盛. 西傳寺. 東金折. 三河嶋. 金折. 老間. 江川. 御給. 大柳. 鼠野. 八反畑. 下前嶋. 四本松. 立野. 向金折. 古川. 下中嶋.	782 5,065
	河輪村	◎芋瀬. 彌助新田. 古川寄合新田. 三新. 中新田. 權右衛門新田. 長十郎田. 富屋敷. 浦嶋. 清光庵. 東. 西.	418 2,662
	五嶋村	◎西嶋. 江ノ嶋. 福嶋. 平左衛門新田. 松嶋. 鶴嶋.	335 2,113
	氣賀町	◎氣賀. 廣岡. 尾野.	1,250 7,503
	中川村	◎中川. 三和ノ内.	548 3,086
	都田村	◎都田. 鷺澤. 瀧澤.	646 4,016
井伊谷村	◎伊井谷. 横尾. 白岩. 花平. 三嶽.	538 3,242	

市	町	村	大字	現住戸數	現住人口
佐	奥山	村	◎奥山.狩宿.谷澤.田畑.黒洞.枋窪.	528	3,221
	金指	町	◎	243	1,333
	伊平	村	◎伊平.西黒田.東黒田.免荷.川名.	477	2,785
	鎮玉	村	◎田澤.的場.四方淨.別所.西久留女木.東久留女木.澁川.	608	3,672
	東濱	名村	◎部築.駒場.大崎.佐久米.大谷.	783	4,635
郡	西濱	名村	◎三ヶ日.鶴代.釣.日比澤.友坂.上尾奈.下尾奈.宇志.津々崎.摩珂耶.只木.福長.平山.	730	4,589
	龐玉	村	◎宮口.新泉.大平.堀谷.灰ノ木.	1,468	8,674
靜	材木	町	片羽町.安倍町.宮ヶ崎町.御器屋町.		
	北番	町	土大夫町.安西一丁目.全二丁目.全三丁目.		
	安西	四丁目	全五丁目.柚木町.草深町代地.安西一丁目.南裏町.		
	上大	工町	四ッ足町.上魚町.車町.茶町一丁目.		

茶町二丁目.	上桶屋町.	通研屋町.	研屋町.	屋形町.
裏一番町.	一番町.	二番町.	三番町.	四番町.
五番町.	六番町.	七番町.	八番町.	本通一丁目.
本通二丁目.	全三丁目.	全四丁目.	全五丁目.	全六丁目.
本通七丁目.	全八丁目.	全九丁目.	本通川越町.	本通裏町.
堤添川越町.	西寺町.	大鋸町.	通車町.	新通一丁目.
新通大工町.	全三丁目.	全四丁目.	全五丁目.	全六丁目.
新通七丁目.	全川越町.	安倍川町.	白山町.	上石町一丁目.
上石町二丁目.	梅屋町.	人宿町一丁目.	全二丁目.	全三丁目.
札之辻村.	七間町一丁目.	全二丁目.	全三丁目.	藤右衛門町.
常慶町.	江川町.	鍛冶町.	上桶屋町.	平屋町.
江尻町.	下石町一丁目.	全二丁目.	全三丁目.	下魚町.
寺町一丁目.	全二丁目.	全三丁目.	全四丁目.	兩替町一丁目.

兩替町二丁目	全	三丁目	全	四丁目	全	五丁目	全	六丁目
吳服町一丁目	全	二丁目	全	三丁目	全	四丁目	全	五丁目
吳服町六丁目	馬場町	鷹匠町一丁目	全	二丁目	全	三丁目	全	三丁目
新谷町	静岡宿	譽田町	鑄物師町	臺所町	全	三丁目	全	三丁目
上八幡町	中八幡町	下八幡町	上横田町	院内町	全	二丁目	全	二丁目
猿屋町	下横田町	西草深町	東草深一丁目	横内町	全	二丁目	全	二丁目
東草淵三丁目	水落町一丁目	全	二丁目	全	三丁目	全	全	二丁目
東鷹匠町	追手町	榮町	紺屋町	全	三丁目	全	全	二丁目

第六 警察區劃

	所在地	管轄 町村數	派出所	駐在所	警部	巡查
下田警察署	賀茂郡下田町	12	—	12	1	21
松崎分署	全 松崎町	7	—	6	—	10

	所在地	管轄 町村數	派出所	駐在所	警部	巡查
稻取分署	賀茂郡稻取村	4	—	4	—	8
三嶋警察署	田方郡三嶋町	10	—	14	1	24
熱海分署	全 熱海町	3	—	3	1	8
大仁分署	全 山中村	12	—	13	1	19
伊東分署	全 伊東町	4	—	3	1	8
沼津警察署	駿東郡沼津町	17	1	20	1	35
御殿場分署	全 御殿町	11	—	9	1	19
吉原警察署	富士郡吉原町	13	—	11	1	23
大宮分署	全 大宮町	9	—	11	1	22
江尻警察署	庵原郡江尻町	14	—	15	1	27
富士川分署	全 富士川町	5	—	6	1	12
静岡警察署	静岡市追手町	21	7	30	2	88
藤枝警察署	志太郡藤枝町	21	—	23	1	38
嶋田分署	全 嶋田町	7	—	8	1	15
相良警察署	榛原郡相良町	6	—	6	1	14

	所在地	管轄 町村	派出所	駐在所	警部	巡查
金谷分署	榛原郡金谷町	6	—	6	—	15
川崎分署	全 川崎町	4	—	6	—	10
掛川警察署	小笠郡掛川町	21	—	14	1	24
大須賀分署	全 大須賀村	11	—	7	—	13
堀之内分署	全 西方村	14	—	11	1	18
見付警察署	磐田郡見付町	24	—	19	1	30
二俣分署	全 二俣町	7	—	6	1	14
袋井分署	全 山名町	9	—	7	1	12
森町警察署	周智郡森町	12	—	11	1	17
奥山分署	全 奥山村	5	—	5	—	13
濱松警察署	濱名郡濱松町	27	1	25	2	50
笠井分署	全 笠井町	11	—	9	1	16
新居分署	全 新居町	6	—	5	—	11
氣賀警察署	引佐郡氣賀町	11	—	12	1	20
合計	344	9	337	26	654

第七 民有地

年末現在

反	別	地	價	
民有	有租地	田畑宅山原其計	63,812.2	26,055,551
			67,001.0	6,771,730
			10,253.4	4,285,670
			280,866.3	748,181
			79,389.6	76,403
			1,481.8	16,296
			502,804.3	37,953,831
	免租	地	1,623.0	

第八

稅務區劃

年末現在

所在地	所轄地名	現住戶數	現住人口
下田稅務署	賀茂郡下田町	12,670	71,356
三嶋稅務署	田方郡三嶋町	18,082	115,081

40 土地

所在地	所管地名	現住戸數	現住人口
沼津 稅務署	駿東郡 沼津町	16,184	109,885
津原 稅務署	富士郡 今泉村	15,211	96,184
靜岡 稅務署	靜岡市 追手町	38,330	233,102
藤枝 稅務署	志太郡 西益津村	21,063	129,477
靜掛 稅務署	榛原郡 川崎町	14,042	83,056
森見 稅務署	小笠郡 掛川町	19,231	110,589
濱松 稅務署	周智郡 森付町	8,198	47,047
	磐田郡 見付町	22,105	125,301
	濱名郡 濱松町	86,926	220,303

裁判區劃

年末現在

第九

所管地名	出張所數	管轄町村數	現住戸數	現住人口
靜岡地方裁判所	33	344	222,042	1,332,381
下田區裁判所	3	22	12,670	71,356
沼津區裁判所	7	57	34,266	224,966

土地 41

所管地名	出張所數	管轄町村數	現住戸數	現住人口
吉原區裁判所	1	22	15,211	96,184
靜岡區裁判所	3	40	38,330	224,102
藤枝區裁判所	3	28	21,063	129,477
掛川區裁判所	8	80	54,341	313,423
濱松區裁判所	8	95	46,161	272,873

第一〇 測候所

等級	所在地	創立年月	海面ヨリノ高さ	經緯	
				東經	北緯
二等	駿東郡沼津町本	明治十五年十二月	7.3	138.51	35.06
二等	濱名郡濱松町	明治十五年十二月	27.7	137.43	34.43

第一一 氣溫 (一) 零度下

測候所	平均氣溫		極最高氣溫		極最低氣溫	
	度	月日	度	月日	度	月日
沼津	14.9	8, 8	33.4	8, 8	2.6	(-) 5.5
濱松	14.7	8, 8	33.1	8, 8	1.13	(-) 3.5

三十九年

年	測候所	平均氣溫	極最高氣溫		極最低氣溫	
			度	月日	度	月日
三十八年	沼濱 津松	15.2	7,10	33.5	2,19	(-) 0.0
		15.2	7,11	33.5	1, 2	(-) 3.2
三十七年	沼濱 津松	15.3	8,23	34.3	1,26	(-) 7.5
		15.1	8,23	33.6	1,24	(-) 4.8

降水量

年	測候所	總降水量	最大月量		最大日量	
			月	量	月日	量
三十九年	沼濱 津松	1,916.4	9	364.8	9,23	119.0
		1,742.1	7	360.9	7,26	80.2
三十八年	沼濱 津松	2,358.4	6	624.9	7,18	96.7
		2,101.6	6	674.7	6,14	78.5
三十七年	沼濱 津松	1,764.8	7	351.1	7,11	102.0
		1,759.1	7	341.1	7, 9	106.0

降霜雪ノ初終日

測候所	初 日						終 日					
	三十九年	三十八年	三十七年	三十九年	三十八年	三十七年	三十九年	三十八年	三十七年	三十九年	三十八年	三十七年
沼濱	38,11,30	37,11, 7	36,12, 3	39, 3,18	38, 3,22	37, 3,23	38,11,24	37,11, 7	36,11,24	39, 2, 7	38, 2, 4	37, 2, 6
津松	39, 1,24	38, 1,31	37, 1,28	39, 3, 5	38, 2,26	37, 3,13	38,11,23	37,11,19	36,11,24	39, 2, 7	38, 2, 4	37, 2, 6
霜雪霜雪	38,11,23	37,11,19	36,11,24	39, 2, 7	38, 2, 4	37, 2, 6	38,12,13	37,12,18	36,12,17	39, 3,16	38, 2, 5	37, 1,28

第一四

戸口ノ都市別

年末現在

郡市	現住戸數	本籍人	現 住 人		一 月 平 均 人 口	
			男	女		
賀田	12,670	72,420	35,378	35,978	71,356	5.63
茂方	18,082	117,572	58,174	56,907	115,081	6.33
郡郡	16,184	105,578	54,201	55,684	109,885	6.79
郡郡	15,211	95,850	48,668	47,516	96,184	6.32
郡郡	11,111	73,781	35,739	35,160	70,899	6.38
郡郡	16,605	107,462	52,294	52,448	104,742	6.31
郡郡	21,063	133,590	65,045	64,432	129,477	6.15
郡郡	14,042	83,791	41,769	41,287	83,056	5.91
郡郡	19,231	111,925	55,530	55,059	110,589	5.75
郡郡	8,198	45,814	24,075	22,972	47,047	5.74
郡郡	22,105	125,118	63,284	62,017	125,301	5.67
郡郡	29,107	171,922	87,024	86,523	173,547	5.96
郡市	7,819	47,612	23,547	23,201	46,756	5.97
郡市	10,614	47,173	24,650	23,811	48,461	4.57

44 戶口

	現住戶數	本籍人	現住		人計	一月平均人口
			男	女		
合計	222,042	1,339,608	669,378	663,003	1,332,381	6.00
三十八年	220,426	1,326,518	656,925	655,487	1,312,412	5.95
三十七年	219,781	1,311,481	641,382	647,961	1,289,343	5.87

第一五

本籍人年齡別

年末現在

		男	女	計
第 一 次 生 產 者	1-5	89,849	85,684	175,533
	6-10	79,923	77,434	157,357
	11-15	69,924	68,144	138,068
	計	239,696	231,262	470,958
生	16-20	64,654	63,248	127,902
	21-25	58,238	58,185	116,423
	26-30	51,746	50,738	102,484
	31-35	46,221	44,569	90,790

戶口 45

		男	女	計
產 者	36-40	36,017	33,720	69,737
	41-45	36,394	33,234	69,628
	46-50	31,810	29,737	61,547
	51-55	32,777	30,494	63,271
	56-60	26,988	25,961	52,949
	計	384,840	369,886	754,726
第 二 次 不 生 產 者	61-65	21,251	20,464	41,715
	66-70	14,041	14,990	29,031
	71-75	9,649	11,179	20,828
	76-80	5,996	7,287	13,283
	81-85	2,634	3,304	5,938
	86-90	989	1,185	2,174
	91-95	287	341	628
	96-100	89	152	241
	101-以上	21	43	64
	計	54,957	58,945	113,902

		男	女	計		
年	齡	11	11	22		
合	計	679,504	660,104	1,339,608		
本籍人ノ動態 (*ハ男女不詳)						
		出生	死亡	婚姻	離婚	死産
三十九年	男女計	20,664	13,114	10,780	2,469	4,607
		17,620	12,789			
		38,284	25,904			
三十八年	男女計	22,176	14,220	10,553	2,200	4,317
		21,937	12,731			
		44,113	26,951			
三十七年	男女計	21,586	13,566	11,754	2,423	4,522
		20,828	12,090			
		42,414	25,656			

在留外國人

年未現在

	三十九年			三十八年			三十七年		
	男	女	計	男	女	計	男	女	計
佛蘭西	3	2	5	3	2	5	3	3	6
英吉	3	1	4	2	1	3	2	1	3
英領	1	7	8	1	7	8	1	8	9
北獨	9	8	17	2	2	4	2	1	3
露西	1	—	1	1	—	1	1	—	1
亞	1	3	4	—	—	—	—	—	—
合	18	21	39	9	12	21	9	13	22

第一八

兵員

年未現在

		現	役	豫	備	役	後	備	役	計
三	十	九	年	陸軍	5,358		4,693		5,550	15,606
				海軍	1,049		595		229	
三	十	八	年	陸軍	5,659		5,065		4,410	15,134
				海軍	1,052		516		93	
三	十	七	年	陸軍	5,132		5,367		4,327	14,826
				海軍	1,026		312		99	

第一九

徵兵人員

年未現在

		壯丁總員	徵集人員	猶豫延期	徵集免除及 兵役免除	除	役	
三 三 三	十 十 十	九 八 七	年 年 年	13,376	5,111	1,660	6,604	1
				12,996	8,226	1,545	3,213	12
				13,222	6,954	1,383	4,861	12

人員

第一八

兵員

年未現在

年	陸軍	海軍	合計
三十三年	5,358	1,049	6,407
三十二年	5,659	1,052	6,711
三十一年	5,132	1,026	6,158

第二〇

壯丁體格檢查成績

八一陸

	甲種	乙種	丙種	丁種	戊種	計
三十九年	4,189	2,912	3,745	957	85	11,888
三十八年	5,688	3,405	1,373	941	59	11,466
三十七年	5,231	2,060	3,704	826	73	11,894

第二一

壯丁教育程度

	中學卒業程度以上	高等小學卒業程度	尋常小學卒業程度	稍讀書算術ヲ爲シ得ル者	讀書算術ヲ識ラサル者	計
三十九年	583	2,794	7,204	904	403	11,888
三十八年	406	3,252	6,560	835	413	11,466
三十七年	343	2,396	7,289	1,230	636	11,894

第二二

農業人口

年末現在

	現住戶數	現住人口		計
		男	女	
專業	95,276	183,714	157,107	340,821
本副業	43,599	93,585	77,756	171,341
副業	21,832	49,681	39,075	88,756
合計	160,707	326,980	273,938	600,918

第二三

耕作地

年末現在

	三十九年		三十八年		三十七年	
	田	畑	田	畑	田	畑
自作地	27,482	34,689	27,651	33,157	26,930	32,232
小作地	35,038	28,356	35,216	29,019	32,034	31,320
計	67,520	63,045	62,867	62,176	58,964	63,552
一戸平均耕作地	0.3827	0.3907	0.4016	0.4027	0.3928	0.4072

第二四

食用及特用農產物

	作 付 反 別			收 穫 高		
	三十九年	三十八年	三十七年	三十九年	三十八年	三十七年
米	46,502	63,938	63,719	1,096,051	1,028,915	1,178,525
麥	44,868	45,032	44,063	531,788	376,868	492,204
大豆	3,594	3,712	3,647	32,247	28,984	29,104
小豆	1,661	1,589	1,547	10,992	10,351	11,408
豌豆	496	443	388	6,406	428	4,202
蠶豆	293	277	219	3,521	2,774	2,223
落花生	952	908	662	127,585	106,945	32,632
馬鈴薯	283	201	251	417,465	465,324	510,902
食用百合	185	?	?	186,010	218,789	70,608
花百合	4	4	?	2,957	2,845	7,264
蘿蔔	31	24	15	984,105	1,171,200	352,100
粟	2,644	2,589	2,534	18,262,132	19,041,081	23,504,279
粟	1,935	1,930	1,664	21,800	20,469	16,659
稗	1,998	1,945	1,525	21,015	17,519	21,127

作 付 反 別

收 穫 高

	三十九年			三十八年			三十七年		
	三十九年	三十八年	三十七年	三十九年	三十八年	三十七年	三十九年	三十八年	三十七年
黍	1,610	980	966	13,082	13,121	12,022			
蕎麥	4,090	4,420	3,972	34,421	43,329	29,450			
甘藷	1,437	1,340	1,361	16,901	15,389	15,068			
葫蘆	5,769	6,030	5,656	18,656,794	18,808,518	16,330,195			
葫蘆	428	369	280	1,153,471	837,535	1,352,411			
葫蘆	322	339	263	1,029,020	748,190	1,610,029			
葫蘆	175	?	?	174,359	91,969	103,068			
葫蘆	432	405	656	1,381,718	1,833,179	1,844,723			
葫蘆	47	44	21	14,883	23,425	8,513			
葫蘆	2	3	1	133	749	161			
葫蘆	3	?	?	4,103	?	?			
葫蘆	1,375	1,435	1,562	12,292	14,017	16,063			
葫蘆	143	152	165	3,302,410	3,784,180	3,950,389			
葫蘆	76	94	211	10,285	8,130	26,690			
葫蘆	1	2	29	520	398	6,675			
葫蘆	4	3	3	9,050	1,105	7,558			

54 農業

	作 付 反 別			收 穫 高			
	三十九年	三十八年	三十七年	三十九年	三十八年	三十七年	
柑 橘 三 類	蔗	197	236	223	1,194,923	1,225,470	2,667,584
	橙	306	387	254	130,085	123,309	71,263
	柚	2,428	1,507	1,342	564,740	585,758	404,723
	其他	43	47	57	78,390	67,868	94,574
	合計	185	149	172	550,230	171,385	219,630
其他	148	194	317	65,934	86,271	119,449	

第二五

果 實

	樹 數			收 穫 高			
	三十九年	三十八年	三十七年	三十九年	三十八年	三十七年	
梅 桃 梨 柿 苹果	梅	146,566	150,071	143,385	23,582	16,169	16,900
	桃	23,698	22,830	26,783	48,024	32,640	136,446
	梨	181,064	153,722	139,004	7,19046	649,627	1,476,790
	柿	233,773	185,435	174,524	1,085,262	752,659	906,778
	苹果	3,773	1,155	1,005	1,179	719	669
其他	14,834	13,536	9,482	34,477	69,566	49,016	

農業 55

	樹 數			收 穫 高			
	三十九年	三十八年	三十七年	三十九年	三十八年	三十七年	
蜜 其 柑	柑	788,689	716,167	588,611	2,962,029	1,946,021	1,671,706
	其他	102,448	143,060	53,319	211,176	278,032	328,336

第二六 製 茶

	茶 園 反 別		製 茶 月 數		量 價 額	
	三十九年	三十八年	三十九年	三十八年	三十九年	三十八年
三十九年	12,840	62,960	2,016,594	3,442,603		
三十八年	12,860	6,067	1,863,582	3,469,002		
三十七年	13,093	62,294	2,006,741	2,808,510		

第二七 養 蠶

	桑 園 反 別		飼 育 延 戶 數		量 價 額	
	三十九年	三十八年	三十九年	三十八年	三十九年	三十八年
三十九年	8,632	97,799	98,140	4,273,055		
三十八年	8,455	96,152	85,387	3,280,212		
三十七年	8,884	90,765	72,273	2,631,045		

穀類

年
三十三年
三十八年
三十七年

年
三十三年
三十八年
三十七年

年
三十三年
三十八年
三十七年

牧畜 57

第二八 牛

	種			別計	生	產	斃	死
	內國種	外國種	雜種					
三十九年	2,249	367	11,428	14,044	2,183			102
三十八年	3,650	417	10,232	13,714	1,928			116
三十七年	4,426	530	9,552	14,508	2,252			161

第二九 馬

	種			別計	生	產	斃	死
	內國種	外國種	雜種					
三十九年	10,106	70	3,923	14,099	222			113
三十八年	12,731	151	2,674	15,556	256			100
三十七年	13,445	16	2,426	15,887	239			182

第三〇 豚

	種			別計	生	產	斃	死
	內國種	外國種	雜種					
三十九年	1,116	1,043	4,448	6,607	4,388			556

	種 別				生 産	死
	内 國 種	外 國 種	雜 種	計		
三 十 八 年	833	834	1,975	3,642	2,438	286
三 十 七 年	569	342	1,415	2,226	588	53

第三一 屠 畜

	屠 場 數	牛		馬	豚
		頭	頭		
三 十 九 年	40	1,334	544		
三 十 八 年	54	1,358	1,018	1,403	872
三 十 七 年	50	1,535	1,108	1,081	785

第三二 牛 乳

	搾 乳 場 數	乳 牛 頭 數		搾 乳 高	價	額
		滿 二 歲 以 上	滿 二 歲 未 滿			
三 十 九 年	162	832	253	5,951		?
三 十 八 年	155	953		3,439		?
三 十 七 年	139	920		3,754		?

第三三

林野ノ個所面積

年未現在

	御 料		公 有		社 寺 有		私 有	
	個 所	面 積	個 所	面 積	個 所	面 積	個 所	面 積
三 十 九 年	3,873	217,716	15,237	77,537	7,915	3,790	681,648	226,658
三 十 八 年	3,963	206,654	?	?	?	?	?	?
三 十 七 年	4,258	206,505	14,993	219,329	7,612	3,300	584,400	319,794

第三四

公有. 社寺有. 私有林ノ植栽

	面 積	樹 數	經 費
三 十 八 年	4,495	14,529,667	104,499
三 十 七 年	3,444	10,541,022	87,664

第三五

公有. 社寺有. 私有林ノ伐採

	用 材	薪 炭 材	竹	價 額		
				用 材	薪 炭 材	竹
三 十 九 年	631,879	289,856	195,603	691,510	507,823	49,115

	材		竹	價		額
	用	薪炭材		用	薪炭材	
三十八年	311,147	468,149	203,364	557,653	480,013	55,056
三十七年	306,187	272,409	191,453	722,729	370,206	62,008

第三六

林產雜類價額

	丸及角材	挽材	木炭	椎茸	其他	計
	三十九年	764,814	470,901	618,059	228,336	575,363
三十八年	627,478	305,195	564,041	226,427	467,486	2,190,628
三十七年	842,037	496,672	415,889	137,740	334,780	2,295,665

第三七

樹苗

年末現在

個所 坪數 苗數	縣	郡	町村	部落團體	營業人	計
	2	2	8	17	1,123	1,152
60,914	742	1,560	3,555	284,047	295,998	
1,464,894	78,200	271,900	402,691	61,150,250	63,376,935	

第三八

漁業戶口

年末現在

	現住戶數	現住人口		計
		男	女	
專業	4,332	9,249	860	10,109
副業	7,504	13,751	1,538	15,289
合計	14,285	22,420	4,147	26,567
合計	36,211	45,420	6,545	51,965

第三九

漁船

(*、西洋形帆船) 年末現在

	三間未滿	三間以上五間未滿	五間以上	計
	三十九年	2,662	10,236	464
三十八年	2,500	9,373	352	12,234
三十七年	3,664	8,509	404	12,585

第四〇

漁獲物類價

	魚類	介類	其他水產動物	藻類	計
三十九年	2,152,894	41,639	165,269	449,238	2,809,041
三十八年	1,702,023	28,975	284,808	146,598	2,162,399
三十七年	1,347,886	22,826	211,700	124,244	1,706,656

第四一

水產製造物價額

	食料			肥料	魚油	渡海帶	計
	乾製	鹽製	雜類				
三十九年	1,248,511	132,713	65,952	26,440	1,709	1,791	1,477,116
三十八年	1,119,047	78,841	28,825	19,407	710	610	1,247,440
三十七年	1,088,387	17,493	28,452	26,852	1,917	100	1,166,291

第四二

製鹽

	鹽田反別	產數	產額	價額	平均一石格
三十九年	70	98	16,525	34,536	2

	鹽田反別	產數	產額	價額	平均一石格
三十八年	76	1,399	19,991	62,327	3
三十七年	48	1,382	26,498	80,088	3

第四三

水產養殖

	三十九年		三十八年		三十七年	
	面積	價額	面積	價額	面積	價額
鯉	114,581	4,068	65,575	3,235	73,412	1,432
鱖	40,040	4,334	100	4,394	100	2,300
鯪	149,593	17,979	85,261	17,909	300	5,617
鰱	89,711	2,162	40,000	2,269	—	1,312
牡蛎	80,578	3,090	88,340	2,402	88,341	1,354
海苔	134,763	19,589	102,459	17,246	102,459	9,120
其他	67,823	220	47,783	220	57,783	—
合計	474,503	51,442	429,518	47,875	322,391	21,135

第四四

鑛產ノ一

(銅ハ本縣ニ於テハ製煉セス)

		鑛 區 坪 數			採 鑛 高		
		三十九年	三十八年	三十七年	三十九年	三十八年	三十七年
金 金 金 硫 銅	銀 銅 黃	1,782,211	1,791,181	1,791,181	810,510	14,000	15,000
		3,812,216	2,553,311	2,553,311	104,120	895,660	1,271,196
		713,855	807,847	508,903	607,200	—	—
		45,489	7,011	7,011	158,640	58,206	52,630
		4,355,245	4,806,297	5,594,928	13,470,037	10,907,444	4,764,794
		製 煉 元 高			製 出 高		
		三十九年	三十八年	三十七年	三十九年	三十八年	三十七年
金 金 金 硫 銅	銀 銅 黃	946,703	15,000	20,000	6,708	11	119
		—	755,201	907,547	33,501	188	272
		558,300	—	—	—	5,135	6,523
		—	59,000	56,630	3,715	26,556	38,516
		—	—	—	13,115	—	—
		—	—	—	—	51,733	74,547
		—	—	—	—	—	—

第四五

鑛產ノ二(石油)

年	鑛區數	鑛區坪數	原油	製油		
				大	日	氣
三十九年	16	1,759,739	3,495	1,429	840	46
三十八年	16	1,770,139	3,304	1,586	605	1,347
三十七年	16	1,780,539	2,518			

第四六

鑛產ノ三(砂鑛)

年	鑛區數	鑛區延長	採取高
三十九年	12	42,412	41
三十八年	12	32,159	

第四七

工場

工場	原動力ヲ用フル工場	原動力ヲ用ヒサル工場	職工及徒弟		労働人夫
			十四歳以上	十四歳未満	
織機	115	166	10,961	1,173	282
維機	2	3	212	—	52
化學工場	13	23	1,647	112	10,409
食品工場	16	18	644	9	188
雜工	13	22	560	104	139
特別工場	2	2	28	2	4
合計	161	234	14,051	1,400	11,074

第四八

原動力

工場	汽機	石油發動機	ターボ式水車	ベルト式水車	日本形水車	發電機	電動機	石炭消費高
	馬力	馬力	馬力	馬力	馬力	キロワット	キロワット	斤
織機	454	61	1,554	30	127	183	150	15,605,096
維機	86	—	—	—	—	—	—	18,000
化學工場	322	2	876	1,922	6	46	—	53,030,014
食品工場	198	16	—	—	5	—	—	6,030,920
雜工	216	5	30	—	—	—	—	1,190,000
特別工場	520	—	—	—	—	42	—	2,944,680
合計	1,796	84	2,460	1,952	138	651	150	78,818,710

工產物價額

		三十九年	三十八年	三十七年
蠶糸類 綿絹織中煉瓦漆壘莫花油	生玉屑紡紡染 糸糸物績績物物瓦器表產荳類	3,667,068	2,665,341	2,776,397
		88,695	54,075	49,097
		31,116	18,291	33,108
		1,892,688	?	?
		932,845	?	?
		2,731,846	2,029,426	702,020
		637,086	?	?
		20,155	13,231	4,416
		217,113	166,076	114,300
		676,157	619,086	494,500
		332,939	163,108	184,399
		7,422	25,599	18,319
68,678	5,343	2,002		
189,707	26,135	45,815		

		三十九年	三十八年	三十七年
和罐西燐機清醬砂竹フ燐紙絹綿扇絹 洋械製麥酒油糖品子木巾巾扇品 紙詰紙寸粉酒油糖品子木巾巾扇品	紙詰紙寸粉酒油糖品子木巾巾扇品	720,354	671,691	691,672
		58,774	141,887	134,084
		4,461,308	3,720,015	3,334,302
		117,114	96,663	63,801
		48,120	38,271	52,440
		2,407,776	1,749,143	1,762,502
		1,199,054	950,232	854,181
		232,065	139,379	85,806
		172,703	160,480	313,431
		280,000	170,000	88,902
		500	8,250	?
		32,200	20,600	10,200
133,588	?	101,088		
82,832	?	3,112		
4,526	6,460	2,447		
9,792	?	?		

07 工業及製造

	三十九年	三十八年	三十七年
ノ器工	34,684	24,856	2,155
ハ	230,097	?	?
細	4,940	?	?
製	1,170	?	247
磁	4,810	?	?
液	1,530	?	840
革	19,430	21,013	22,179
器	3,221	2,524	1,625
子	300	?	?
品	1,632	?	?
田	5,145	3,605	3,008
小	100	1,170	44,123
料	415	829	1,904
藍	14,008	4,072	412
計	8,361	?	?
合	24,634,057	13,716,851	11,998,764

第五〇

會社ノ一

年末現在

	拂込済資本金額ニヨリ區分シタル會社數				計
	壹萬圓未滿	五萬圓未滿	拾萬圓未滿	拾萬圓以上	
三十九年	197	89	13	8	307
三十八年	179	82	14	6	282
三十七年	?	?	?	?	319

第五一

會社ノ二

年末現在

	社數	資本金		積立金
		公稱	拂込済	
農商	2	10,500	2,700	—
工	177	2,123,298	1,574,649	159,490
水	84	1,881,958	1,573,131	135,105
產	44	1,389,993	798,813	80,666
運	307	5,405,749	3,94,9293	375,261
輸				
計				
三十八年	282	4,882,079	3,692,012	425,582
三十七年	319	7,662,362	6,151,007	431,498

著名港輸出入品額價

	下田		清水		燒津	
	輸出	輸入	輸出	輸入	輸出	輸入
穀類及蔬菜	90,000	300,000	255,549	483,992	42,300	25,000
魚介及海藻	419,770	497,570	—	66,545	465,000	—
果實	—	—	95,105	—	—	—
日用食品	34,500	108,420	50,204	275,862	360	104,000
嗜好的品	41,000	110,000	661,353	312,590	825	5,000
油類及燃料	165,894	25,560	936,184	503,455	—	17,000
家具及日用品	500	2,000	274,712	308,896	1,750	—
金器及金器製品	—	—	—	312,411	—	—
建築材料品	37,764	—	205,559	272,015	2,500	7,800
肥料品	3,090	—	—	378,150	—	113,000
其他雜品	197,640	106,000	14,236	208,553	2,500	29,400
計	990,158	1,136,050	2,621,026	3,132,471	515,235	346,585
三十八年	228,770	229,768	971,592	2,856,766	97,295	356,100
三十七年	287,978	324,477	686,033	1,414,320	162,748	253,715

第五三

記名公債所有別

	所有者			額面			金額計
	個人	私法人	公法人	個人	私法人	公法人	
三十九年	1,649	52	98	303,650	60,500	114,675	478,625
三十八年	1,870	74	93	333,175	95,125	120,625	548,925
三十七年	1,931	143	24	333,900	131,650	97,350	562,900

第五四

記名公債ノ異動

	前年末現在	管內賣買 其他異動		管外へ出	管內へ入	年末現在
		買	賣			
舊五分利付金祿公債	27,625	1,000	—	50	—	27,575
海軍理事公債	20,000	—	—	20,000	—	—
海軍理事公債	15,000	—	—	—	—	15,000
計	127,600	17,550	—	16,300	650	111,950
	358,700	28,050	—	35,150	550	324,100
	548,925	46,600	—	71,500	1,200	478,625
三十八年	562,900	12,025	—	27,350	13,375	548,925
三十七年	1,018,025	?	—	460,125	5,000	562,900

第五五

銀行ノ種類別

年末現在

	銀行數	資本金		積立金
		公稱	拂込濟	
株式會社	172	23,256,000 ^円	17,919,040 ^円	3,327,108 ^円
合資會社	3	230,000	230,000	52,478
合名會社	1	200,000	200,000	60,500
計	176	23,686,000	18,349,040	3,440,086
三十八年	176	23,623,500	18,171,710	3,175,063
三十七年	177	23,678,500	18,465,038	3,068,561

第五六

銀行預金及貸付金

	預金		貸付金	
	一ケ年間	年末現在	一ケ年間	年末現在
三十九年	182,644,055 ^円	24,524,257 ^円	116,263,827 ^円	35,357,073 ^円
三十八年	120,232,598	18,626,107	76,064,678	31,657,505
三十七年	105,061,232	16,051,731	68,350,547	31,607,838

第五七

質屋ノ貸金

	店數	貸付高		一ケ年間 受戻高	一ケ年間 流レ高
		一ケ年間	年末現在		
三十九年	790	1,277,094 ^円	764,500 ^円	1,077,262 ^円	117,742 ^円
三十八年	771	1,155,950	682,407	890,827	150,746
三十七年	778	1,160,569	690,068	846,507	148,586

第五八

郵便爲替金

	取扱局數	振出		拂渡	
		証書枚數	金額	証書枚數	金額
三十八年度	173	291,028	2,654,975 ^円	249,027	2,444,723 ^円
三十七年度	170	263,345	2,241,899	207,604	1,893,678
三十六年度	166	220,875	2,029,419	165,371	1,603,053

第九百五十八號 賃 十錢 (*賄付) (静岡市)

		三十九年	三十八年	三十七年
農 農 植 機 染 綿 和 洋 袋 下 靴 醬 杜	作 作 木 織 物 打 仕 物 駄 服 服 油 造	給	42.00*	35.00
		給	18.00*	18.60
			35	35
			20	20
			60	60
			40	20
			40	42
			36	37
			40	45
			60	60
			65	40
			40	35
			50	50
			12.00*	12.00*
	15.00*	15.00*		

80 貨錢及物價

		三 月	六 月	九 月	十 二 月
中 下 大 小 大 小 食 醬 味 和 洋 和 洋 清 茶 盤	米 一石	14.45	14.80	17.00	16.20
	米 全	14.25	14.45	16.20	15.70
	麥 全	5.00	4.70	4.80	5.30
	麥 全	9.00	8.50	9.00	9.80
	豆 全	10.00	10.20	10.50	10.50
	豆 全	11.50	11.50	12.50	12.00
	鹽 全	7.80	7.80	7.20	7.20
	油 全	22.40	22.40	24.40	24.40
	噲 一貫	29	29	29	30
	糖 一百斤	16.10	15.33	15.25	15.60
	糖 全	18.00	17.60	17.92	18.20
	糖 全	8.70	8.20	9.85	9.85
	糖 全	8.80	8.20	9.85	9.85
	糖 全	35.00	33.00	34.00	36.50
	糖 全	35.20	38.00	35.20	38.80
節 一石	4.10	4.40	4.50	4.80	

貨錢及物價 81

		三 月	六 月	九 月	十 二 月
牛 斤	20.00	20.00	20.00	20.00	20.00
鷄 斤	2.10	2.20	2.70	2.50	
梅 斤	35	35	35	35	
澤 四斗	7.40	5.70	5.70	5.70	
洋 庵	1.70	1.70	1.70	1.70	
紡 綿	18.15	18.25	18.36	18.52	
生 績	43.92	40.88	42.22	44.00	
生 系	540.00	560.00	980.00	1,170.00	
生 系	520.00	540.00	960.00	1,150.00	
生 系	470.00	490.00	910.00	1,110.00	
麻 木	50.00	50.00	65.00	70.00	
晒 產	36	36	37	38	
洋 金	5.20	5.15	5.10	5.10	
晒 金	4.85	4.85	4.85	4.85	
花 色	3.75	3.55	4.00	3.95	
甲 斐	5.20	5.30	6.10	5.90	

82 貨錢及物價

	三 月	六 月	九 月	十 二 月
石 油 二罐入一函	3.56	3.62	3.41	3.38
石 炭 一噸	6.60	6.60	10.00	9.20
薪 十貫	25	22	22	22
炭 全	69	74	71	71
水 油 一石	31.70	31.70	32.10	31.90
美濃紙 四十八帖一締	4.56	4.80	4.90	4.32
半 紙 百帖一締	2.15	2.20	2.00	2.15
左 束 十六帖一締	1.00	1.05	1.10	1.10
藍 玉 一貫	90	90	95	95
松角材長二間尺角一挺	5.00	5.00	5.00	5.00
杉 角 材 全	5.00	5.00	5.00	5.00
檜 角 材 全	1.20	1.20	1.27	1.27
松六分板一間一坪	75	75	75	75
松四分板全	74	74	74	74
杉六分板全	95	95	95	95
杉四分板全	74	74	74	74

貨錢及物價 83

	三 月	六 月	九 月	十 二 月
松丸太 長二間末口	50	50	50	50
杉丸太 長三三間末口	35	35	35	35
全 長三三間末口	19	19	19	19
屋和洋 根塊塊 尺板鐵鐵釘 全一十全全	65	65	65	65
洋 鐵釘 全一十全全	32	32	32	32
葦 草 全全全	45	45	45	45
雜 草 全全全	7.90	7.90	7.90	7.90
菜 草 全全全	30	30	30	30
	85	85	85	85
	4.65	4.65	5.10	5.00
	7.75	7.75	7.80	7.80

第六一

土木費ノ三

		三十八年度	三十七年度	三十六年度
		円	円	円
縣	事業			
縣	庫補	281,866	448,309	335,377
國	附	—	—	4,369
寄		650	1,150	150
計		282,516	449,459	339,896
市	村事業			
市	町村	157,833	141,591	271,202
縣	費補	139,554	175,486	349,833
郡	費補	7,197	1,229	7,317
寄	附	15,678	16,028	27,016
計		320,262	334,334	655,368
水	利組合事業	4,498	6,308	2,724
協	議事業	13,911	10,201	13,451
合	計	621,187	800,802	1,011,439

土木費ノ二

	三十八年度	三十七年度	三十六年度
河道	307,405	516,960	410,551
橋	165,297	95,555	399,173
港	34,117	85,177	80,781
海	17,612	15,715	9,493
用惡水路下水溝	5,005	5,670	4,960
疏浚	42,613	41,001	49,799
測各能其	548	—	47
深量ニ	4,429	4,524	7,449
工サ他吏	4,948	5,043	7,078
別諸員	5,518	1,783	11,227
費費費	14,377	9,097	8,077
費費費	19,318	19,777	22,204
合 計	621,187	800,302	1,011,439

重要道路

起 点 地 名	終 点 地 名	里 町 間	
東 海 道	田方郡錦田村(神奈川縣界)	濱名郡白須賀町(愛知縣界)	47.05.21
下 田 街 道	田方郡三島町	賀茂郡下田町	18.21.47
熱 海 街 道	田方郡中郷村	田方郡熱海町(神奈川縣界)	7.13.25
甲 州 街 道	駿東郡大岡村	駿東郡須走村(山梨縣界)	10. 9.44
足 柄 街 道	駿東郡原里村	駿東郡足柄村(神奈川縣界)	3. 6.59
甲 州 街 道	富士郡吉原町	富士郡上井出村(山梨縣界)	10.34.56
清 水 街 道	庵原郡興津町	庵原郡内房村(山梨縣界)	50.22
燒 津 街 道	安倍郡入江町	安倍郡清水町	11.22
横 須 賀 街 道	志太郡藤枝町	志太郡燒津町	1.14.11
信 州 街 道	志太郡青島村	磐田郡中泉町	17.16.53
掛 塚 街 道	榛原郡相良町	周智郡與山村(長野縣界)	27.34.56
二 俣 西 街 道	濱名郡天神町村	磐田郡掛塚町	1.23.49
三 州 街 道	濱名郡濱松町	磐田郡二俣町	4.31.47
姬 街 道	引佐郡西濱名村	引佐郡西濱名村(愛知縣界)	1.17.17
	濱名郡濱松町	引佐郡西濱名村(愛知縣界)	8.25.17

鐵道ノ一(東海道線)

三十八年度

哩程	三等賃金		一ヶ年間收入賃金		
	次驛へ	靜岡驛ヨリ	旅客	貨物	小手荷物
0.6			12,156	11,615	193
6.7	9	90	25,819	12,954	401
9.4	15	81	6,871	7,179	68
3.0	5	66	16,888	4,130	226
2.9	5	61	65,601	34,008	1,663
4.1	7	56	4,075	2,750	273
5.3	9	49	32,000	60,318	898
5.2	8	40	27,744	28,974	317
3.3	6	32	8,908	16,980	142
5.8	9	26	14,026	12,007	273
3.2	6	17	35,704	46,759	643
6.7	11	11	150,745	75,819	5,483
8.3	14	14	18,930	31,752	619
4.1	7	21	23,233	23,654	521

哩程	三等賃金		一ヶ年間收入賃金		
	次驛へ	靜岡驛ヨリ	旅客	貨物	小手荷物
4.7	8	29	17,242	28,118	260
3.2	5	34	12,330	11,021	154
5.8	11	43	19,057	17,205	252
4.4	8	51	24,828	15,350	619
5.5	9	60	33,044	25,643	544
4.8	8	68	32,709	32,206	810
4.2	7	75	9,277	111,608	168
2.7	4	79	87,208	80,179	3,350
6.5	9	88	10,593	18,483	717
5.7	8	96	10,611	16,627	287
3.8					
合			699,599	738,263	18,881
三十七年度			?	622,968	15,894
三十六年度			744,509	634,617	17,087

乗車賃金ハ四十年十月十六日改正ニ據ル次表亦同シ

鐵道ノ二(豆相線)

三十九年

哩程	三等賃金		一ヶ年間收入賃金					
	次驛へ	靜岡驛ヨリ	旅客	貨物	小手荷物			
自三島驛	三島町驛	至驛	1.6	3	63	1,994	74	12
三島町驛	大場驛	驛	2.2	4	67	10,367	499	109
大場驛	原木驛	驛	1.9	3	70	1,643	71	10
原木驛	原北驛	驛	0.9	2	71	1,392	138	6
原北驛	南條驛	驛	0.9	2	73	1,621	—	5
南條驛	南田驛	驛	1.7	3	76	2,520	226	14
南田驛	京仁驛	驛	1.5	3	78	2,121	71	12
大計			—	—	—	14,090	3,279	74
10.7						35,748	4,358	242
三十八年			10.7			29,659	2,681	?
三十七年			10.7			29,873	2,422	?

馬車鐵道

三十九年

線路長	車輛	馬匹	乗客人員	收入金	
				客車	貨車
富士鐵道株式會社	7.67	94	34	198,496	18,917
野中御殿馬車鐵道	10.64	55	12	55,268	8,805
城東馬車鐵道株式會社	5.65	18	11	69,487	5,906
森町馬車鐵道株式會社	7.42	25	17	102,821	12,471
計	31.78	192	74	426,072	46,097
三十八年	32.07	197	60	347,900	37,509
三十七年	33.16	197	58	329,699	35,887

車輛

年度末現在

乘用馬車	人力車	荷車				
		牛車	馬車	其他		
三十八年度	477	1,954	73	1,543	60,834	62,450
三十七年度	473	1,998	73	1,416	62,468	63,957
三十六年度	496	2,150	109	1,672	64,862	58,817

第六八

郵 便

	郵便局	郵便切手 賣下所	郵便函	普 通		小 包	
				取 集	配 達	引 受	配 達
三十年度	173	1,412	1,472	27,293,805	31,733,928	231,245	288,933
三十七年度	170	1,373	1,437	21,828,764	25,559,233	199,762	260,573
三十六年度	168	1,293	1,385	19,024,216	22,367,657	187,349	250,023

第六九

電 信

	取扱郵便局	鐵道停車場 內取扱所	發 信		着 信	
			內 國	外 國	內 國	外 國
三十年度	60	25	380,079	1,654	478,954	2,025
三十七年度	60	24	338,606	771	413,826	917
三十六年度	54	23	329,471	429	406,208	541

第七〇

縣有各種資金. 基金 三十九年十月一日現在

	現 金	國債証券(額面)	計
罹災救助基金	16,600	713,700	730,360
慈善救濟資金	8,285	75,550	83,835
衛生資金	2,178	3,050	5,228
富士川通船賦金	70	2,500	2,570
安倍川橋梁基金	1,674	—	1,674
市町村立小學校教育恩給基金	2,016	43,450	45,466
勸業資金	1,067	39,048	40,115
教育資金	61,595	—	61,595
市町村立小學校教員加俸資金	76,061	—	76,061
縣立學校基本金	22,041	—	22,041
計	181,647	877,298	1,058,945
三十年度	154,327	826,676	981,003
三十七年度	161,321	692,982	854,303

94 貯蓄

第七一

銀行貯金

	前年ヨリ繰越	本年預り高	本年拂戻高	年 末 現 在	
				人 員	金 額
三 十 九 年	937,698	1,972,043	1,813,933	160,909	1,095,808
三 十 八 年	819,292	1,724,063	1,604,349	152,531	939,006
三 十 七 年	780,473	1,452,197	1,413,377	145,112	819,293

第七二

銀行貯金ノ職業別

年末現在

	農		商		工		雜	
	人員	金額	人員	金額	人員	金額	人員	金額
三 十 九 年	56,634	372,122	37,960	278,808	16,593	91,128	49,722	353,750
三 十 八 年	55,251	316,128	33,127	210,280	16,564	95,386	47,589	317,212
三 十 七 年	54,239	278,091	30,016	181,960	15,672	76,269	45,185	282,972

第七三

郵便貯金

	三十八年度	三十七年度	三十六年度
取扱局數	173	170	166

貯蓄 95

	三十八年度	三十七年度	三十六年度
預拂入金額	428,215	319,684	227,899
預入金度數	320,326	233,827	215,768
預拂入金度數	368,724	36,252	186,437
新規預入人員	48,273	327,269	27,860
年度末現在人員	36,190	35,006	19,320
年度末現在金額	109,362	89,425	?
	598,694	469,561	?

第七四

報德社

年末現在

	本社數	支社數	社員數	資產及貯金	
				金額	米 穀
三 十 九 年	26	432	194,456	1,221,634	2,926
三 十 八 年	23	421	17,557	680,492	1,616
三 十 七 年	19	423	19,311	608,008	?

第五 褒 賞

年 度	受賞人員	水 杯		褒 狀	公報掲載	金 員
		組	個			
三十九年	11,400	56	885	4,694	5,815	—
三十八年	5,000	146	801	2,484	1,569	—
三十七年	9,498	40	698	2,328	3,432	—

第七六

國費救恤ノ人員

年末現在

年 度	癱 疾	老 衰	疾 病	幼 弱	棄 兒	計
三十九年	30	50	113	34	29	256
三十八年	33	64	125	37	27	286
三十七年	32	49	117	26	33	257

第七七

國費救恤ノ金額

年 度	癱 疾	老 衰	疾 病	幼 弱	棄 兒	計
三十八年度	508	934	1,365	207	259	3,272

	癩疾	老衰	疾病	幼弱	棄兒	計
三十七年度	574	990	1,531	222	280	3,597
三十六年度	682	1,222	1,722	314	306	4,246

第七八 救濟所

	救濟所數	年末現在人員			年內費金	
		男	女	計	入	出
三十九年	7	139	27	166	7,835	7,651
三十八年	3	98	17	115	2,196	2,362
三十七年	4	127	29	156	3,518	3,284

第七九 赤十字社支部 (*ハ佩有功章者) 年末現在

	特別社員	正社員	贊助員	計	年醜金
三十九年	144 * 4	31,990	352	32,490	73,429
三十八年	117 * 4	29,103	369	29,593	75,315
三十七年	67 * 3	24,949	413	25,432	64,614

第八〇 神社

三十九年末現在

官幣社	官幣中社	別格官幣社	國幣小社	縣社	鄉社	村社	無格社	計
2	1	1	4	17	139	1,669	2,055	3,888

第八一 寺院

三十九年末現在

天台	真言	淨土	臨濟	曹洞	黃蘗	真	日蓮	時	計
18	110	189	666	1,448	27	98	375	34	2,965

第八二 教會及講社

年末現在

	神	教	佛	教	耶蘇教	
					宣教師	會堂
三十九年		227		147	37	43
三十八年		219		145	60	45
三十七年		220		143	57	43

第八三

醫師、藥劑師、產婆等

年未現在

	醫師	藥劑師	產婆	看護人	鍼灸	藥種商	製藥者
三十九年	830	94	486	319	1,578	1,163	63
三十八年	831	92	473	256	1,545	1,123	63
三十七年	810	91	452	208	1,556	1,112	62

第八四

傳染病患者

	赤痢		腸室埃斯		實布埤利亞		計	
	患者	死亡	患者	死亡	患者	死亡	患者	死亡
三十九年	701	146	555	127	650	171	1,906	444
三十八年	2,659	551	578	112	612	172	3,849	835
三十七年	1,013	217	489	103	576	175	2,078	495

第八五

種痘人員

		三十九年		三十八年		三十七年	
		善感	不善感	善感	不善感	善感	不善感
初種		30,347	5,257	47,249	9,384	38,379	5,857
再種	三	14,836	40,318	90,226	179,480	33,063	63,571
合計		45,183	45,575	137,475	188,864	71,442	69,428

第八六

微毒受檢人員

	檢查所	受檢人員	患者	
			患者	者
三十九年	23	28,580	2,767	
三十八年	23	31,121	1,749	
三十七年	23	33,225	2,116	

第八七

密賣淫人員及健康診斷ノ結果

	密賣淫人員			有			無		
	娼妓廢業者	其他	計	娼妓廢業者	其他	計	娼妓廢業者	其他	計
三十九年	—	55	55	—	8	8	—	47	47
三十八年	—	63	63	—	13	13	—	50	50
三十七年	4	70	74	—	17	17	4	53	57

第八八

病院ノ患者

	所在地	患者		
		三十九年	三十八年	三十七年
公立伊豆病院	田方郡田中村吉田	1,800	2,033	1,521
市立静岡病院	静岡市屋形町	4,675	4,800	5,459
私立駿東病院	駿東郡沼津町城内	3,256	3,027	2,832
私立三島病院	田方郡三島町	2,079	1,591	1,923
私立博愛堂病院	駿東郡北郷村阿多野	75	587	82

所在地	患者		
	三十九年	三十八年	三十七年
私立御殿場病院	1,716	1,950	1,501
私立御殿場病院	1,787	1,610	1,867
私立復生病院	80	70	63
私立富士病院	1,785	1,795	1,367
私立井上病院	4,519	4,515	4,177
私立藤枝病院	1,427	1,334	1,317
私立東海病院	1,539	1,528	1,412
私立相良病院	2,682	2,314	2,806
私立掛川病院	1,116	1,521	875
私立三才堂病院	1,240	1,065	967

第八九 小學校

	尋常	尋常高等併置	高等	計
三十八年度末	321	231	25	577
三十七年度末	349	209	29	587
三十六年度末	352	204	29	585

第九〇 學齡兒童

	既ニ就學ノ始期ニ達シタルモノ		未タ就學ノ始期ニ達セサルモノ		計	就學人員	就學義務既生者百中就學者
	男	女	男	女			
三十八年度末	98,621	16,150	114,771	96,880	98.23		
	92,505	15,441	107,946	85,288	92.19		
三十七年度末	191,126	31,591	222,717	182,168	95.31		
	96,607	14,669	111,276	84,753	98.08		
	89,295	14,194	103,489	91,553	91.33		
	185,902	28,863	214,765	176,306	94.84		

既ニ就學ノ始期未ダ就學ノ始期ハ
ニ達シタルモノニ達セザルモノノ

	計	就學人員	就學義務既生者 百中就學者
三十八年度末	108,926	90,343	95.85
三十七年度末	103,333	75,713	85.09
三十六年度末	212,259	166,056	90.62

第九一

小學校教員

	本科正教員	准教員	代用教員	専科正教員	計
三十八年度末	1,562	712	278	25	2,577
三十七年度末	1,732	788	423	90	3,033
三十六年度末	1,583	681	398	96	2,758

第九二 離南出外小學校児童(※補習科児童)

年	現在児童			卒業児童		
	尋常	高等	計	尋常	高等	計
三十八年度	59,109 * 528	24,390 * 168	83,499 * 696	13,863 * 211	4,931 * 56	18,794 * 267
三十七年度	54,488 * 178	9,954 * 107	64,442 * 285	11,808 * 41	1,638 * 26	13,496 * 367
三十六年度	113,597 * 706	34,344 * 275	147,941 * 981	25,671 * 252	6,619 * 82	32,290 * 334
三十七年度	59,457 * 478	21,334 * 163	80,791 * 651	13,821 * 165	4,539 * 51	18,410 * 216
三十六年度	54,553 * 177	8,240 * 116	62,793 * 293	12,200 * 50	1,489 * 37	13,689 * 387
三十七年度	114,010 * 655	29,574 * 279	143,584 * 944	26,021 * 215	6,078 * 88	32,099 * 303
三十六年度	58,644 * 476	19,978 * 100	78,622 * 576	13,236 * 212	4,754 * 28	17,990 * 240
三十七年度	54,538 * 135	7,216 * 56	61,754 * 191	11,339 * 56	1,416 * 8	12,755 * 64
三十六年度	113,182 * 611	27,194 * 156	140,376 * 767	24,575 * 268	6,170 * 36	30,745 * 304

第九三) 小學校兒童百人中日々出席數

	尋常		高	等
	男	女		
三十八年度	91.07	85.10	93.63	92.95
三十七年度	90.44	83.80	93.99	94.06
三十六年度	89.79	82.55	93.47	93.50

第九四

公立學校

三十八年度末現在

	校數	教員	生徒		卒業者	
			男	女	男	女
師範學校	1	25	297	117	69	38
中學校	7	123	2,304	—	378	—
高等女學校	4	39	—	900	—	218
實業學校	6	74	725	—	156	—
	7	40	760	35	196	14
小學校	62	209	2,755	146	425	12
	577	3,033	83,499	64,442	18,794	13,496

	校數	教員	生徒		卒業者	
			男	女	男	女
幼稚園	9	25	449	437	258	253
高等女學校ニ類スルモノ	4	36	—	379	—	95
小學校ニ類スルモノ	26	61	362	463	50	117
盲啞學校	1	3	9	2	1	—

第九五

公學費

	收入	支出	三十八年度	三十七年度	三十六年度
			円	円	円
縣	}	收入	43,940	43,405	42,833
			支出	169,878	169,451
郡	}	收入	25,500	23,458	24,132
			支出	47,675	44,645
市	}	收入	19,412	18,425	18,734
			支出	35,134	33,052
町村	}	收入	210,950	198,872	192,563
			支出	715,498	631,203

110 教育

		三十八年度	三十七年度	三十六年度	
計	{ 收支	入	299,802	284,160	278,262
		出	968,185	878,351	1,033,918

警察 211

第九六 變死人員

	自殺	被殺害	誤死	過誤殺	天災	途發	上病	其他	計
三十九年	232	17	240	2	23	23	29	566	
三十八年	266	24	262	7	16	34	14	623	
三十七年	269	18	328	6	15	39	16	691	

第九七 救護

	三十九年	三十八年	三十七年
盜難ニ罹ラントセシ(家人)	98	143	108
拐帶又ハ誑騙ニ罹ラントセシ人	16	14	7
殺傷セラレントセシ人	9	13	22
自殺セントセシ人	33	39	27
誤死傷セントセシ人	32	24	26
	44	35	38

三十九年 | 三十八年 | 三十七年

天災ニテ死傷セントセシ人	36	30	42
貧困ニ迫リ餓死セントセシ人	11	7	12
放火.失火.不審火等.直ニ消止メシ家	110	112	126
延焼セントセシヲ消止メシ家	33	68	49
山火事ニナラントセシヲ消止メシ	12	37	46
堤防ノ破壊セントセシヲ防キシ	146	62	574
難 破 船	24	21	25

第九八

盜難回數

	強盜ニ遭ヒシ		窃盜ニ遭ヒシ				強取擄奪其他 詐欺取財ニ遭 ヒシ	計
	家	人	家	船	人	其他		
三十九年	11	14	5,959	24	381	310	264	6,963
三十八年	46	13	6,008	44	372	251	303	7,037
三十七年	76	17	7,003	64	413	314	317	8,204

第九九 盜難物價格

	貨幣	穀類	衣類	家畜	雜品	計
三十九年	19,696	6,298	19,790	726	25,318	71,828
三十八年	18,380	7,304	21,076	1,062	24,779	72,601
三十七年	33,616	8,455	23,798	1,072	31,079	98,020

第一〇〇 就捕犯人.違警罪及諸犯則者

	三十九年	三十八年	三十七年
逃 走 囚 徒	1	1	4
監 視 規 則 違 犯	89	26	35
貨 幣 偽 造 博 ス	8	3	6
賭 人 殺 傷	814	535	461
人 窃 傷 盜	107	116	116
	1,018	1,172	1,145

三十八年 三十七年

詐欺取賄 拘捕 田野山林牧場等ノ產物ヲ盜 強盜 其違背 諸犯則	三十八年		三十七年	
	男	女	男	女
	339		312	291
	11		13	32
	59		90	57
	40		36	24
	932		815	658
	3,752		3,424	3,557
	40		110	26
合計	7,210		6,710	6,412

第一〇一

監視人員

三十九年 三十八年 三十七年	附加刑監視		特別監視		計		計
	男	女	男	女	男	女	
三十九年	365	19	33	4	398	23	421
三十八年	348	20	34	2	382	22	404
三十七年	330	17	43	—	373	17	390

第一〇二

前科者

年未現在

三十九年 三十八年 三十七年	初犯		再犯以上		計
	男	女	男	女	
三十九年	12,723	1,019	3,163	161	17,063
三十八年	13,163	1,018	3,448	136	17,493
三十七年	12,657	1,099	3,928	212	17,896

盜犯人ノ盜心因由

三十九年 三十八年 三十七年	貧	困	賭博	遊惰放蕩	貪慾	不詳	計
	三十九年	186		31	723	384	
三十八年	225		35	803	410	131	1,604
三十七年	205		55	799	380	110	1,549

第一〇四

狩獵人員

年未現在

三十九年	甲種				乙種			計
	一等	二等	三等	計	一等	二等	三等	
三十九年	—	1	115	116	6	49	872	927

	甲種				乙種			
	一等	二等	三等	計	一等	二等	三等	計
三十八年	—	—	81	81	6	42	582	630
三十七年	—	—	159	159	5	67	1,338	1,410

第一〇五

貸座敷娼妓及遊客人員

	貸座敷	娼妓	遊客人員	遺拂金額
三十九年	138	619	317,804	342,738
三十八年	141	643	284,632	286,691
三十七年	145	676	279,125	273,376

第一〇六

渡航免狀下附人員

	移	民	普通渡航	計
三十九年		786	178	964
三十八年		91	68	159
三十七年		192	65	257

第一〇七

在監人員

年末現在

	刑被告人	囚人	懲治人	別留置人	房人	携帶乳兒	計
三十九年	48	870	3	1	3	—	925
三十八年	49	807	4	4	2	—	866
三十七年	50	861	—	—	—	—	911

第一〇八

監獄ノ出入人員

	刑被告人	囚人	懲治人	別留置人	房人	携帶乳兒	計
三十九年	1,097	1,407	15	13	6	—	2,508
三十八年	1,096	1,473	14	9	7	—	2,599
三十七年	1,082	1,731	4	15	4	—	2,836
三十九年	1,081	1,677	8	19	6	—	2,791
三十七年	1,233	2,636	3	18	7	—	3,897

第一〇九

在監人ノ罹病及死亡

年	罹病延人員	死			計
		病	死	變	
三十九年	22,063	15	—	—	15
三十八年	25,423	22	—	—	22
三十七年	9,784	6	1	—	7

第一一〇

監獄ノ經費

年	俸給及諸給	廳費	修繕費	雜給及雜費	在監人費	旅費	計
三十八年度	4,923	3,012	3,075	35,422	38,986	519	85,937
三十七年度	5,007	3,149	2,255	36,817	38,500	763	86,521
三十六年度	5,511	3,195	1,546	38,979	46,794	1,001	97,026

第一一一

衆議院議員

十二月二十日現在

年	議員		直接國稅拾圓以上ヲ納ムルモノ	選舉權ヲ有スル者	人口千ニ付選舉有權者
	定員	現員			
三十九年	10	10	45,606	42,090	31.59
三十八年	10	10	36,983	32,535	24.62
三十七年	10	10	28,670	25,509	19.78

第一一二

縣會議員

十二月十五日現在

年	議員	選舉權ヲ有スル者	被選舉權ヲ有スルモノ	人口千ニ付選舉權ヲ有スルモノ	選舉有權者百ニ付選舉權ヲ有スル者
					人
三十九年	40	78,904	42,480	59.22	53.84
三十八年	40	69,530	32,736	52.98	47.07
三十七年	38	59,707	25,997	46.31	43.54

第一一三

市町村會議員

年末現在

年	市		町		村		人
	議員	選舉有權者	議員	選舉有權者	議員	選舉有權者	
三十九年	29	2,619	4,224	132,726	4,334	129,825	10.34
三十八年	29	2,654	4,374	132,167	4,334	129,825	10.44
三十七年	29	2,673	4,334	129,825	4,334	129,825	10.45

第一一四

一月ニ對スル負擔歩合

年	國稅	縣稅	市町村稅	計
三十八年度	19.107	4.189	5.517	28.813
三十七年度	15.676	5.001	5.035	25.712
三十六年度	11.188	5.398	5.962	22.548

第一一五

國稅

地所	營業	租稅	三十八年度	三十七年度	三十六年度
			稅	稅	稅
酒	醬	賣	2,156,914	1,678,413	1,224,189
			380,975	267,015	157,692
取	引	所	423,518	287,203	152,053
			864,655	1,059,781	812,932
取	引	所	126,280	113,986	87,281
			3,590	3,527	2,850
取	引	所	2,165	421	949

	三十八年度	三十七年度	三十六年度
業 稅	22,689	7,771	5,159
糖 稅	48,799	17,497	12,567
消 費 稅	182,871	9,569	25
其 他 稅			
合 計	4,212,457	3,445,184	2,462,698

第一一六

國 稅 滯 納

	督促狀ヲ發シタルモノ	財産ノ差押ヲナシタルモノ	處分決行徴收ノ者	税金缺損ノ者	翌年度ニ繰越ノ者
三十八年度 { 人員	7,359	319	28	87	278
{ 稅額	36,980	5,807	41	151	2,582
三十七年度 { 人員	6,761	266	18	77	285
{ 稅額	42,827	10,750	3,818	667	2,707
三十六年度 { 人員	4,761	140	20	35	31
{ 稅額	18,557	1,563	735	75	1,484

第一一七

本 縣 經 費

	三十八年度	三十七年度	三十六年度
經 費	59,707	58,674	58,341
俸 給 及 諸 給 費	6,314	6,177	5,770
聽 賠 償 及 訴 訟 費	613	289	847
旅 雜 給 及 雜 費	18,200	16,263	16,841
褒 賞 費	8,259	7,868	8,643
徵 兵 費	538	392	1,293
恩 給 及 救 助 費	7,135	5,042	4,887
傳 染 病 豫 防 補 助 費	3,312	3,613	4,117
警 察 費 連 帶 支 辨 金	10,756	10,209	4,320
機 密 費	35,837	34,299	29,586
畜 牛 結 核 病 豫 防 費	1,100	1,100	1,100
古 社 寺 保 存 補 助 及 補 給 費	3,412	2,473	6,783
行 政 處 分 強 制 費	—	—	45
	12	—	—

		三十八年度	三十七年度	三十六年度
計		155,193	146,398	142,574
臨時費	度量衡檢查費	—	735	337
	災害諸費	1,557	1,908	2,255
	臨時事件費	36,900	16,204	—
	議院議員及府縣會議費	—	—	3,896
	臨時舉取計	38,457	18,847	6,486
合計	193,651	165,246	149,061	

第一一八

縣歲入

	豫			決		
	三十八年度	三十七年度	三十六年度	三十八年度	三十七年度	三十六年度
地租	445,115	560,111	625,182	445,407	560,445	616,910
營業稅	90,741	92,079	89,146	88,920	91,290	97,584
雜種稅	189,008	184,482	188,362	184,365	174,158	193,221
營業稅附加稅	34,253	32,148	29,499	35,656	35,012	33,279

		豫			決		
		三十八年度	三十七年度	三十六年度	三十八年度	三十七年度	三十六年度
戶數	割入	169,861	238,212	244,729	169,147	238,293	247,328
雜收	金	80,062	85,154	75,891	84,292	90,043	81,764
國庫下渡	金	35,789	32,313	31,438	34,321	31,591	30,675
財產收入	金	1,427	1,361	1,373	1,615	1,508	1,326
越金	金	107,576	112,568	113,887	110,599	113,729	132,536
國庫補助	金	15,822	19,364	18,507	15,293	18,706	19,486
寄附金	金	950	1,450	1,889	950	4,100	2,626
財產賣拂代	金	600	—	—	675	—	—
合計		1,171,206	1,359,241	1,419,903	1,171,240	1,358,876	1,456,733

第一一九

縣歲出

	豫			決		
	三十八年度	三十七年度	三十六年度	三十八年度	三十七年度	三十六年度
經常費	215,507	194,310	189,141	205,994	189,784	185,203
警察費	1,832	1,901	673	1,782	1,943	593
警察廳舍修繕費						

	豫 算			決 算		
	三十八年度	三十七年度	三十六年度	三十八年度	三十七年度	三十六年度
土木費	205,529	408,483	268,157	203,125	395,496	260,068
縣會議諸費	12,222	12,320	12,265	11,355	11,150	11,250
衛生及病院費	11,033	11,441	12,117	9,653	10,339	10,310
教育費	151,509	152,323	141,039	147,930	148,230	137,804
郡廳舍修繕費	915	1,081	1,079	935	1,065	1,075
郡役所費	62,510	67,339	64,735	62,271	66,974	64,463
救育費	870	870	820	1,038	1,605	883
諸達書揭示諸費	902	901	760	635	805	631
勸業費	58,628	55,288	55,582	56,594	49,211	51,114
縣稅取扱費	23,826	26,293	26,350	22,525	24,298	25,586
縣廳舍修繕費	378	917	895	802	1,006	892
衆議員議員撰舉費	334	335	2,585	107	94	2,266
縣會議員撰舉費	292	292	2,117	69	227	1,890
財產費	992	443	417	1,626	933	689
縣吏員費	35,825	26,320	26,320	35,503	23,054	25,935
行政執行費	100	100	100	—	—	—

	豫 算			決 算		
	三十八年度	三十七年度	三十六年度	三十八年度	三十七年度	三十六年度
縣統計費	600	600	690	511	517	538
收用審查費	237	237	237	58	143	114
縣立學校基本財金	5,989	—	—	5,989	—	—
產蓄積備費	6,847	12,215	10,109	—	—	—
雜計	—	—	—	268	2,318	1,057
臨時費	796,878	974,010	816,096	768,769	929,193	782,362
土木費	60,090	32,211	32,466	57,671	31,726	31,390
郡市町村補助費	146,147	160,250	365,068	141,080	158,029	347,125
教育補助費	2,275	6,053	24,189	2,021	5,649	23,869
市町村傳染病費	22,615	16,800	16,100	21,315	16,600	16,100
豫防補助費	55,077	55,175	31,574	54,822	53,880	32,440
慈惠救濟費	5,000	5,000	5,000	5,000	5,000	5,000
勸業費	8,828	5,656	7,045	664	5,579	7,402
出獄人保護會費	500	500	500	500	500	500

	豫 算			決 算		
	三十八年度	三十七年度	三十六年度	三十八年度	三十七年度	三十六年度
小學校教員	5,014	2,514	700	4,760	3,341	1,093
恩給金補充費	19,264	6,496	22,680	18,585	6,496	22,680
勸業補助費	1,613	3,287	18,502	1,902	2,460	26,234
土木費本年額	4,866	17,258	2,037	4,827	17,426	1,836
郡市町村土木補助費本年額	2,393	—	—	1,941	—	—
基本林造成本年額	3,000	8,000	13,268	3,000	8,000	13,283
勸業補助費本年額	670	—	—	670	—	—
縣會議諸費	—	1,229	—	308	328	276
警察費	—	310	3,684	—	298	3,610
警察廳舎建築費	—	740	396	—	732	362
郡廳舎建築費	—	2,190	20,567	—	3,037	27,411
教育費本年額	337,353	323,670	563,773	319,065	319,083	560,641
計	1,134,231	1,297,680	1,379,869	1,087,834	1,248,277	1,343,004

縣 稅 滯 納

	督促狀ヲ發シタルモノ	財産ノ差押ヲナシタルモノ	處分決行徵收ノ者	税金缺損ノ者	翌年度ニ
					繰越ノ者
三十八年度	23,376	6,767	3,956	6,028	14
	11,612	3,258	1,707	2,029	17
三十七年度	34,755	9,484	6,150	7,989	82
	14,447	4,447	2,459	2,348	31
三十六年度	28,279	7,407	3,973	5,614	17
	13,832	3,871	2,024	1,771	62

郡 歲 入

	豫 算			決 算		
	三十八年度	三十七年度	三十六年度	三十八年度	三十七年度	三十六年度
財産收入	3,025	2,530	2,830	2,721	2,347	2,838
各町村分賦額	42,010	39,645	56,023	42,010	39,645	56,023
繰越金	9,126	11,296	8,578	11,925	14,015	12,029
國庫及縣費補助金	12,400	12,400	12,900	12,400	12,400	11,800
雜收入	13,433	12,538	11,471	12,519	10,361	10,169

	豫 算			決 算		
	三十八年度	三十七年度	三十六年度	三十八年度	三十七年度	三十六年度
其 他	8,707	13,610	14,107	8,653	9,145	9,072
合 計	88,701	92,019	105,910	90,227	87,913	101,931

第一二二

郡 歳 出

	豫 算			決 算		
	三十八年度	三十七年度	三十六年度	三十八年度	三十七年度	三十六年度
會 議 費	6,307	6,473	6,947	3,945	3,308	4,731
選 舉 費	148	162	789	44	34	584
郡 吏 員 費	3,052	1,160	1,232	2,687	809	1,020
教 育 費	49,871	46,235	57,126	46,850	42,998	47,760
土 衛 費	1,320	773	3,738	1,229	619	3,364
勸 業 費	721	896	1,259	545	441	888
各 種 補 助 費	1,107	1,466	456	1,106	1,240	330
其 他 費	16,965	11,164	21,784	16,230	9,511	19,106
合 計	9,209	23,689	12,569	7,039	16,744	9,312
合 計	88,701	92,019	105,900	79,675	75,704	87,095

第一二三

市町村費ノ收入

	三十八年度	三十七年度	三十六年度
財產ヨリ生スル收入	171,391	153,636	149,356
使用料及手数料	17,721	18,339	14,841
雑收入	207,298	203,365	205,221
前年度繰越金	157,196	186,931	237,920
國庫及縣稅交附金	48,034	35,727	31,329
寄附金	77,009	63,439	104,619
國庫補助金	5,523	5,450	5,450
縣稅補助金	223,978	220,387	407,293
市町村稅	1,216,290	1,106,651	1,312,496
公設債	7,615	6,795	4,432
公產繰替金	97,515	55,833	102,644
其他	25,510	10,845	34,156
合 計	20,574	15,477	14,142
合 計	2,275,651	2,082,875	2,622,898

市町村費ノ支出

	三十八年度	三十七年度	三十六年度
役所	405,091	395,209	390,949
役場	11,572	9,776	13,620
費	314,626	336,970	656,543
費	754,796	660,079	756,815
費	164,015	102,604	137,581
費	18,912	17,231	20,371
費	25,993	23,024	30,984
費	50,074	40,503	39,182
金	40,489	50,058	55,651
費	69,900	122,024	168,204
擔	192,722	176,147	214,635
費	5,769	1,710	444
充	74,263	49,884	65,504
他			
計	2,128,221	1,985,218	2,550,483

縣官及備員

年未現在

	人			俸給年額		
	三十九年	三十八年	三十七年	三十九年	三十八年	三十七年
知事	1	1	1	3,500	3,000	3,300
事務	3	4	4	4,900	6,396	6,084
技師	11	11	6	3,010	2,688	1,200
警視	1	1	1	700	600	600
屬技師	51	53	46	16,677	16,512	13,896
技師	29	25	20	6,840	7,620	6,960
視警	2	2	2	1,020	1,020	1,020
巡備	35	38	37	10,260	10,620	10,080
縣吏	675	672	669	97,536	98,916	96,840
員	82	40	35	4,488	5,628	5,124
員	76	82	72	16,624	17,832	14,220
合計	916	928	893	165,555	170,832	159,324

134 官公吏及文書

第一二六

郡職員			三十九年末現在		
人員	俸給	年額	人員	俸給	年額
郡長	13	10,000	52	4,284	
郡書記	115	23,209	205	45,005	
郡視學員	13	5,280	190	42,236	三十八年
郡吏	12	2,232	189	43,452	三十七年

第一二七

市町村吏員

三十九年末現在

市吏員				町村吏員			
人員	俸給	報酬	計	人員	俸給	報酬	計
市長	1	996	996	町長	32	6,816	6,816
助役	1	648	648	町長(有給職)	288	—	35,340
參事	6	—	—	町長(名譽職)	142	18,564	18,564
收入役	1	360	360	町助(有給職)	210	—	20,604
書記	16	3,720	3,720	町助(名譽職)	1,217	—	6,168
				常設委員			

官公吏及文書 135

市吏員

町村吏員

	人員	年額				人員	年額		
		俸給	報酬	計			俸給	報酬	計
技手	5	984	—	984	收入役	318	33,576	—	33,576
事務備	22	2,796	—	2,796	書記	798	71,748	—	71,748
掃除監督	7	1,344	—	1,344	區長及全	2,160	—	12,276	12,276
陳列館員	8	864	—	864	代理事務備	205	15,000	—	15,000
常設委員	18	—	—	—	掃除監督	2	312	—	312
計	85	11,712	—	11,712	計	5,372	146,016	74,388	220,404
三十八年	62	9,144	—	9,144	三十八年	6,167	140,028	66,684	206,712
三十七年	58	8,564	—	8,564	三十七年	5,580	130,680	66,084	196,764

第一二八

往復文書

	收			發		
	三十九年	三十八年	三十七年	三十九年	三十八年	三十七年
知事官房部	3,777	2,581	2,178	2,623	2,366	1,867
第一	46,490	27,436	55,055	23,496	19,171	40,950
第二	24,013	16,599		11,789	14,764	
第三	27,607	16,088		18,635	15,568	

	收			受			發			送		
	三十九年	三十八年	三十七年	三十九年	三十八年	三十七年	三十九年	三十八年	三十七年	三十九年	三十八年	三十七年
第 四 部	47,806	45,023	37,191	33,899	19,965	18,477						
合 計	149,693	107,727	89,424	90,442	71,834	61,294						

附 録

第 一

山 嶽 (高サ三千尺以上 但シ三千尺以上ト雖モ調査ナキモノハ省キタリ)

名	稱	所 屬 地 名	海面ヨリノ高サ	麓ヨリ山頂ニ至ル
天 城 山	川 山	賀茂・田方二郡	4,725	3.15
大 遠 笠 野 山	鴻 之 澤 山	賀茂郡	4,642	1.30
奥 三 本 根 達 猪 足 三 國 ヶ 岳	方 ヶ 岳	田方郡	4,639	1.32
	原 ヶ 岳	賀茂郡	4,398	1.24
	方 ヶ 岳	賀茂・田方二郡	4,176	1.10
	古 摩 鼻 柄 國 ヶ 岳	同	3,523	2.30
		賀茂郡	3,197	1.00
		賀茂・田方二郡	3,125	1.00
		田方郡	3,102	0.30
		駿東郡・相模國足柄上郡	3,700	1.25
		同	3,300	1.14
		駿東郡及相模國足柄上郡・甲斐國南都留郡	3,900	1.08

名	稱	所屬地	海面ヨリノ高サ	麓ヨリ山頂ニ至ル
富士山	山	駿東・富士二郡及甲斐國南都留・西八代二郡	12,375	5.20
永廬山	山	駿東郡	8,233	?
愛鷹山	山	駿東・富士二郡	4,954	2.08
雪笹ヶ岳	山岳	富士郡及甲斐國西八代郡	6,461	0.34
雨本間澤	山岳	同	5,846	0.20
天龍爪珠金山	山岳	同	5,266	0.30
文篠大天高東虎茶	山岳	富士郡	4,342	0.28
大天高東虎茶	山岳	庵原・安倍二郡	3,597	1.03
大天高東虎茶	山岳	安倍郡	3,247	0.21
大天高東虎茶	山岳	安倍郡及甲斐國南巨摩郡	4,580	1.18
大天高東虎茶	山岳	安倍郡	4,441	1.08
大天高東虎茶	山岳	安倍・志太二郡	4,581	1.10
大天高東虎茶	山岳	志太郡	3,573	3.01
大天高東虎茶	山岳	安倍郡及甲斐國南巨摩郡信濃國下伊奈郡	10,212	10.34
大天高東虎茶	山岳	安倍郡及甲斐國南巨摩郡	7,831	8.30
大天高東虎茶	山岳	同	5,270	6.28

名	稱	所屬地	海面ヨリノ高サ	麓ヨリ山頂ニ至ル
赤石岳	岳	安倍郡及信濃國下伊奈郡	10,214	8.00
三大無動法	間澤	安倍・榛原二郡及信濃國下伊奈郡	9,339	3.27
三大無動法	師岳	安倍・榛原二郡	7,693	2.21
三大無動法	師岳	榛原・周智二郡及信濃國下伊奈郡	8,241	8.12
三大無動法	師岳	榛原・周智二郡	7,081	8.30

第二原野

(面積五百町歩以上ノモノ)

名	稱	所屬地	廣	袤	面積
大遠長大富牧磐三	幡笠ヶ野	野野原野	0.28	0.28	940.8
大遠長大富牧磐三	者野	田方郡上大見村外二ヶ村	1.34	1.02	3,103.7
大遠長大富牧磐三	士ノ田方	田方郡對島村賀茂郡城東村	0.20	1.04	962.2
大遠長大富牧磐三	士ノ田方	田方郡北狩野村	2.34	1.03	4,665.6
大遠長大富牧磐三	士ノ田方	駿東郡印野村外四ヶ村	5.30	0.32	6,480.0
大遠長大富牧磐三	士ノ田方	駿東郡須山村富士郡大淵村外四ヶ村	1.14	6.34	15,000.0
大遠長大富牧磐三	士ノ田方	榛原郡金谷町外十一ヶ村小笠郡河城村外九ヶ村	1.18	3.02	6,998.4
大遠長大富牧磐三	士ノ田方	磐田郡見付町外九ヶ村	2.15	3.28	9,331.2
大遠長大富牧磐三	士ノ田方	濱名郡三方原村外十一ヶ村引佐郡中川村外三ヶ町村			

第三 河川 (五里以上ノモノ)

名	稱	水	源	地	名	管内經過里程
河	津	川	賀茂郡上河津村梨本字天城峠			5.00
稻	生	川	同 下河津村逆川字加増野洞			5.10
狩	野	川	田方郡上狩野村湯ヶ嶋字天城山			10.20
境		川	同 北上村佐野字山伏山			5.20
黄	瀬	川	駿東郡玉穂村中畑字富士山			8.00
鮎	澤	川	駿東郡御厨町新橋字鮎澤相摸ニ入り酒匂川ト稱ス			5.00
潤	井	川	富士郡上井出村無間ヶ谷			9.30
富	士	川	釜無川・笛吹川・蘆川ノ合流甲斐國西八代・中巨摩阿 郡界ヨリ起ル			5.00
芝		川	富士郡上井出村猪ノ頭			6.00
興	津	川	庵原郡兩河内村大平			7.00
安	倍	川	安倍郡玉川村中澤			7.10
瀬	戸	川	志太郡瀬戸谷村			6.30
大	井	川	安倍郡井川村田代白根山			31.20
菊		川	榛原郡五和村大代			6.13

名	稱	水	源	地	名	管内經過里程
大	田	川	周智郡三倉村			町 11.20
天	龍	川	信濃國諏訪郡諏訪湖			26.07
都	田	川	引佐郡鎮玉村澁川			14.13
吉		川	小笠郡原泉村炭焼			5.20
原	野	川	小笠郡原泉村居尻			9.30
水	谷	川	周智郡奥山村奥領家			7.12
阿	窪	川	磐田郡熊村熊			5.18
	多	川				

第四 著名瀑布

名	稱	所	屬	地	名	高	幅
三	階	瀑	賀茂郡仁科村			丈 15.8	間 4.0
神	洞	瀑	賀茂郡宇久須村			19.0	1.0
淨	蓮	瀑	田方郡上狩野村			13.8	5.0
旭		瀑	田方郡下狩野村			31.4	2.3
白	絲	瀑	富士郡上井出白絲ノ二ヶ村			8.7	70.0
福	養	瀑	安倍郡大川村			45.0	1.5
大		瀑	安倍郡梅ヶ嶋村			33.0	2.1

10 附錄

名稱	所屬地名	灣口ノ方位	淺		深		廣		袤	
			干	潮	滿	潮	東	西	南	北
下清燒和川相地福駒掛濱	田水津田崎良田場塚名	港港港港港港港	賀茂郡下田町	西南	尺 52	尺 76	町間 9.00	町間 22.54		
			安倍郡清水町	東北	90	95	22.40	35.19		
			志太郡燒津町	東	225	258	25.00	1,200.00		
			全小川村	全	19	22	2.30	1.30		
			榛原郡川崎町	全	4	8	4.10	0.40		
			全相良町	全南東	6	10	4.00	0.25		
頭方港港港港	全全全全	全地頭方村	磐田郡福嶋村	全	19	25	5.00	3.00		
			全袖浦村	全南	9	13	6.40	8.20		
			全掛塚町	全	4	7	10.00	7.00		
			全名郡新居町	全南少西	5	8	12.00	8.00		
				15	18	25.00	25.00			

附錄 11

第八 燈 臺

名稱	地名	位置		初年	點月	構造	等級及質	明	孤	燈火迄高サ		燭光數	光達距離
		北緯	東經							基礎ヨリ	水面ヨリ		
神子元燈臺	賀茂郡神子元島	34.35	188.57	明治三年十一月		石造圓形 黒色 横線	第一等 不動 白色	全	度	尺 60	尺 164	千燭光 6 1/2	哩 19.5
石廊崎燈臺	全南石廊崎	34.36	138.51	全四年八月		木造八角形 白色	第五等 不動 紅色	南八度五分 西ヨリ西 東ヲ經テ南 六迄二〇度 迄二〇度	北七度五分 東間	尺 20	尺 185	1/10	11.0
御前崎燈臺	榛原郡御前崎	34.36	138.14	全七年五月		煉瓦石造 圓形 白色	第一等 轉每三秒 回色十間 光ス	南四度四分 西ヨリ西 北東ヲ經テ 南七度二分 分東迄二分 度一九分	西四度四分 東ヲ經テ 南五度四分 東間	尺 57	尺 173	67 1/2	19.5
掛塚燈臺	磐田郡掛塚町	34.39	137.49	全三年三月		上部鐵部 造コンクリ 造圓形 白色	第六等 不動 白色	北八度四分 西ヨリ西 東ヲ經テ南 五度四分 迄一九〇度	北七度四分 東間	尺 48	尺 55	1/10	11.0

第九 神 社

神社名	所在地	祭	神	社 格	
三島神社	島宮町	積木宗徳大木大火日伊大	命賚王康命命命神尊命命	官幣大社 官幣中社 官幣小社 全縣全社 全縣全社 全縣全社 全縣全社 全縣全社 全縣全社	
淺井東神	伊谷照郡	波之花	主比	命賚王康命命命神尊命命	官幣大社 官幣中社 官幣小社 全縣全社 全縣全社 全縣全社 全縣全社 全縣全社
淺井東神	伊谷照郡	波之花	主比	命賚王康命命命神尊命命	官幣大社 官幣中社 官幣小社 全縣全社 全縣全社 全縣全社 全縣全社 全縣全社
淺井東神	伊谷照郡	波之花	主比	命賚王康命命命神尊命命	官幣大社 官幣中社 官幣小社 全縣全社 全縣全社 全縣全社 全縣全社 全縣全社
淺井東神	伊谷照郡	波之花	主比	命賚王康命命命神尊命命	官幣大社 官幣中社 官幣小社 全縣全社 全縣全社 全縣全社 全縣全社 全縣全社
淺井東神	伊谷照郡	波之花	主比	命賚王康命命命神尊命命	官幣大社 官幣中社 官幣小社 全縣全社 全縣全社 全縣全社 全縣全社 全縣全社
淺井東神	伊谷照郡	波之花	主比	命賚王康命命命神尊命命	官幣大社 官幣中社 官幣小社 全縣全社 全縣全社 全縣全社 全縣全社 全縣全社
淺井東神	伊谷照郡	波之花	主比	命賚王康命命命神尊命命	官幣大社 官幣中社 官幣小社 全縣全社 全縣全社 全縣全社 全縣全社 全縣全社
淺井東神	伊谷照郡	波之花	主比	命賚王康命命命神尊命命	官幣大社 官幣中社 官幣小社 全縣全社 全縣全社 全縣全社 全縣全社 全縣全社
淺井東神	伊谷照郡	波之花	主比	命賚王康命命命神尊命命	官幣大社 官幣中社 官幣小社 全縣全社 全縣全社 全縣全社 全縣全社 全縣全社

神社名 所在地 祭 神 社 格

神社名	所在地	祭	神	社 格
淺草八山府鎌淡矢五御廣小	間薙幡住八田海比社穗瀬梳	間薙幡住八田海比社穗瀬梳	神六神神幡明神神神神神	縣同同同同同同同同同同同
東郡須走村	東郡須走村	東郡須走村	東郡須走村	縣同同同同同同同同同同同
東郡須走村	東郡須走村	東郡須走村	東郡須走村	縣同同同同同同同同同同同
東郡須走村	東郡須走村	東郡須走村	東郡須走村	縣同同同同同同同同同同同
東郡須走村	東郡須走村	東郡須走村	東郡須走村	縣同同同同同同同同同同同
東郡須走村	東郡須走村	東郡須走村	東郡須走村	縣同同同同同同同同同同同
東郡須走村	東郡須走村	東郡須走村	東郡須走村	縣同同同同同同同同同同同
東郡須走村	東郡須走村	東郡須走村	東郡須走村	縣同同同同同同同同同同同
東郡須走村	東郡須走村	東郡須走村	東郡須走村	縣同同同同同同同同同同同
東郡須走村	東郡須走村	東郡須走村	東郡須走村	縣同同同同同同同同同同同

備考 本表ニハ縣社以上ノモノミヲ掲ケタリ

20 附錄

名	稱	所在地	學科	修業年限
私立靜岡英語夜學校		靜岡市追手町	英語	期ヲ定メ六年
私立靜岡裁縫女學校		同 水落町	裁縫	二年
私立靜岡第一家庭看護婦學校		同 一番町	解剖.生理.看護.外七科目	半年
私立靜岡產婆養成所		同 四ッ足町	解剖.生理.產婆.	一年
私立佛英女學校		同 西草深町	英語.佛語.裁縫.外二科目	五年
私立高等女子技藝學校		同 研屋町	修身.國語.裁縫.外十四科目	同
私立靜岡計理學校		同 東草深町	簿記.作文.數學.外五科目	一年
私立東海訓盲院		小笠郡掛川町	普通科.技藝科	三年

明治四十一年四月十六日印刷
 明治四十一年四月二十日發行

靜岡縣知事官房

印刷者
 松井惣次郎

靜岡市四ッ足町三十六番地

印刷所
 松井商店

靜岡市四ッ足町三十六番地

國語科本上其四第... 十國合聯
許美... 廿二其四第... 十國合聯

國語科本上其四第... 十國合聯

國語科本上其四第... 十國合聯

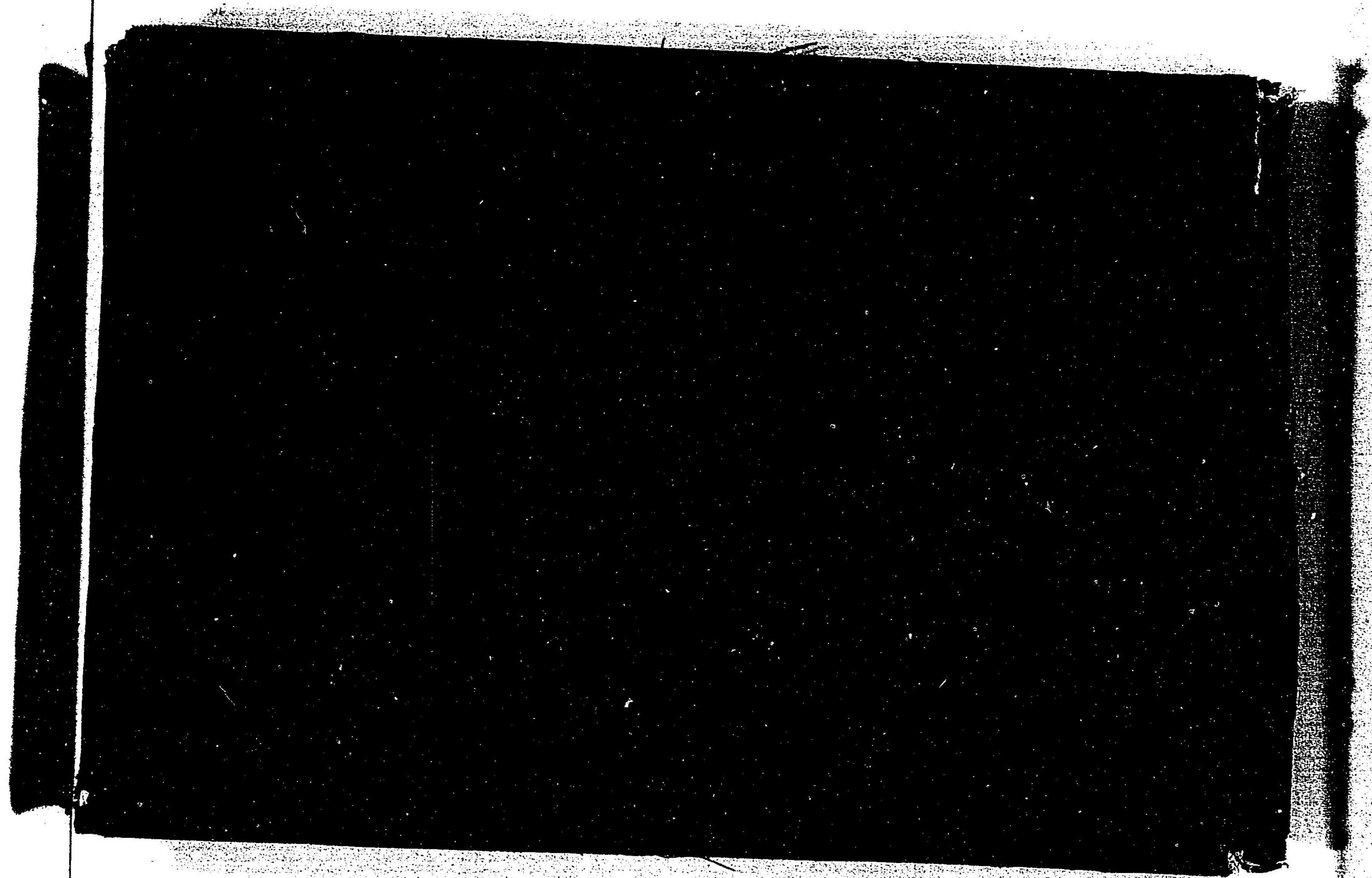
國語科本上其四第... 十國合聯

國語科本上其四第... 十國合聯

國語科本上其四第... 十國合聯

國語科本上其四第... 十國合聯

122
53



122
53

