

農商務省  
專賣特許

積壁法

名一

五効建築說明

全



積壁法 一名五効建築法説明發端

謹テ接スル賢人ノ事ニ處スル能ク慮ルヲ以テ自  
取ラス明主ノ能ク國ヲ保ツ者ハ遠謀以テ失ワズ宜ナル哉  
言ヤ古昔徳川神君貳代公ニ謂テ曰ク凡ソ天下國家ヲ有ツ  
者當ニ豫メ不虞ニ備フ可シト代々謹テ此言ヲ守リ長ク國  
ヲ保ツ所以ナリ豈ニ鑑ミサル可ラズ

是ヲ惟レテ夫レ人  
有テ家有家有テ人  
有リ生惑フ其何レ  
カ是ナル事業ヲ起  
サンニモ須ク先要  
スル者且シク策ヲ  
講シ堅固ノ良法ヲ  
撰ミ事業ノ策是ニ  
出テズ單ニ彼ニ擬  
スルニ汲々ト呼彼  
レ何ソ長技ノミナ  
ランヤ願面以テ  
彼ノ信用厚キ所以  
一目瞭然タル有リ  
明給未也機樞中ニ  
有リ而ソ彼遇スル  
温厚ヲ以テシ自





ヲ任シテ師傅トナリ之ニ給スルニ切磋琢磨ノ長技ヲ以テ  
ス我嗜テ甘シ是ニ初メテ着箸シ齋シ至ル所悉ク食之飽色  
ナシ我ノ大食本ヨリ彼ノ望ム所是ニ於テ適不適又論スル  
ニ過有ズ有形無形舉テ以テ我ニ當ル而シテ和魂之ヲ視テ  
何ソ躊躇セシヤ暴食之ヲ盡シテ以テ大ニ肥滿勇壯蹶然長  
足ノ進歩ヲナシ能ク今日ヲ致ス大日本帝國タル所以ナリ  
ト雖彼レ與テ力有ルナリ是ヲ以テ大ニ信用ヲ博ス然リ而  
シテ暴食中僥倖ニシテ十中八九ハ滋養ナリト雖唯一生命  
財産ノ金庫ニシテ甚不適合ノ者アリ曰ク煉化造即是ナリ  
而シテ大ニ嗜好ニ適シ喝采ヲ博セシナリ苟モ煉化造ナリ  
セハ愚モ賢ナル可ク衰モ盛ナリ是ニ於テ有力家各競テ巨  
財ヲ投シ撫壽以テ此内ニ起臥希フニ至ル是レ深ク尤ムル  
有ラス上流既ニ然リ下流其壯ヲ論シテ喧々囂々何人カ俾

睨セサル者有ランヤ是ヲ得ルニ便無且ツ巨費ノ約スルヲ  
以テ抑敢テ發セサルノニ降テ道ヲ得ルニ及テ彼ノ俾睨者  
舉テ是ニ摹倣ス此時ニ當テ注意堅固ノ二寶何者ニ被奪レ  
シヤ唯外觀ヲ飾ルヲ以テ自得ス呑劔ナリト雖未ダ危險ニ  
接セザルヲ以テ愈濫造ヲ專ラニス此時ニ及テ大ニ濫造ノ  
專横ヲ憂ト雖誰カ能ク匡濟センヤ夫レ上ノ欲スル所下之  
ヲ欲ス宜ナル哉氾濫清クシテ尙下流ニ至テ重濁ナリ況ヤ  
氾濫ニシテ薄濁ナルニ於テオヤ而木造法又敢テ恃ムニ足  
ラス己ムヲ得スシテ天道一時ヲ忍ヒテ一大覺醒ヲ尾濃ノ  
間ニ施ス隨テ幾千ノ同胞身ヲ犠牲ニ供シ以テ千歳ヲ戒ム  
是ニ至テ大ニ建築法改良ノ必要ヲ認メ有爲ノ學士ハ勿論  
苟モ心アル者ハ孜孜矻々トシテ良方法ヲ得ムト欲スルモ  
蓋シ容易ノ事ニ不有生善愛ニ眇々ノ軀ヲ以テ進テ此ノ衝



路ニ當リ畏シモ自ヲ臣ニシテ死セズンバノ貴言ヲ楯トシ  
 夙ニ千方經營苦心焦思遂ニ今日ニ至リ千歳不拔ノ良法ヲ  
 發明シテ宿志ヲ達スルヲ得タリ其間爲ニ産業ヲ廢シ或ハ  
 病ニ臥シ而シテ未ダ緒ニ就カズ然レモ節ヲ折ラズ自鼓舞  
 シテ不屈不撓終始一日ノ如ク勉強シテ能ク五効ヲ有スル  
 者ヲ得蓋シ意外ノ結果宜ナル哉其御省ノ保護ヲ辱フス偶  
 然ニ有ラザルナリ之カ報告ヲ爲ス生ノ責任而已爰ニ拙筆  
 ヲ弄シ以テ天下ニ唱フ赤手江河ヲ障クニ似タレモ愛國ノ  
 念自禁スル能ハス敢テ發表シテ有志ノ贊成ヲ求ム有志ノ  
 又所屬望其躊躇セサルヲ信スルナリ是ニ於テ論者或ハ謂  
 人テ曰ク彼レノ言ノ如クシバ實ニ偉大ノ發明ナリ宜敷一  
 日モ早ク實物ヲ以テ證ス可ナリ何ソ優長ノ甚シヤ凡ソ夫  
 レ遠キ慮リ無キ時ハ必ス近キ憂アリ論者ノ言能ク至レル

ニ似タリト雖其一ヲ知テ二ヲ不知抑輕舉妄進ハ智者ノ尤  
 モ戒ムル所ナリ先ツ實ヲ以テ證明セシコハ取モ直サズ標  
 本ナリ然ハ宜シク生カ腦裡ヲ尽シ注意ニ注意ヲ加エ壯大  
 盛觀以テ能ク標本タル可キモ元ヨリ力微ニシテ不足有爲  
 徒ニ輕業ノ茅屋然タル者ヲ設ケ疾呼絶呼スルモ四隣尙其  
 何タルヲ知ラザル可シ或ハ有志ノ來ル有ルモ一目冷淡是  
 レ兒戲ノミ何ソ能ク爲ンヤ又方法ノ善惡ヲ顧ズ我又充分  
 尽ス能ハス世人冷評尙ホ下ヲ恥ス事是ニ至テ又不可収大  
 事去テ初メテ秋月如無隈キモ無及ナ如何セシ是ヲ以テ自  
 大言ヲ放チ其任ヲ重クシ大ニ輕舉ヲ慎ム願ル優長ノ感有  
 生不肖ト雖モ之ヲ知ラザルノ理有ラシヤ之ヲ知テ忍ブ所  
 以ノ者ハ即チ有志ノ是認ヲ得之カ勢援ヲ待ツ有爲ノ一堂  
 奇觀妙麗以テ能ク標本タル可ク以テ能ク直接間接ニ該法



ヲ慕ノ念ヲ起サシメ進取的ノ氣象ヲ養成セシメ便テ謀リ  
 利害ヲ説キ且ツ自ラ知ルニ於テ何ソ奏功セザルヲ憂ンヤ  
 憂所ハ言ノ容ヲレザルヲ終ニ臨テ敢テ一言ス幸ニ無疑我  
 寶劍有リ攝籙所賜以テ夷狄ヲ千里ニ退ケ國家否家屋ヲ杆  
 護シ貴重ノ生命財産ヲ泰山ノ安キニ處セシムルニ足ル可  
 キカ

發明者 善吉謹識

積壁法 一名五効建築說明緒言

夫ノ家屋ハ人ノ生命財産ニ實ニ直接ノ關係ヲ有スル者ナ  
 リ然リ而是ニ注目スル稀ナリ慨嘆ノ至リナラスヤ  
 余退テ現今ノ形勢ヲ按スルニ實ニ驚ク可キ有リ曰ク改良  
 曰ク發明宇宙專ラ此二者ヲ以テ充滿スト曰モ何ソ過言ト  
 センヤ而シテ二者ノ性質大ニ嘉ス可キナリ故ニ政府モ特  
 許條例ヲ布キ進テ是ヲ翼賛ス是ニ於テ益勇進奮勵シ駁々  
 乎トシテ日新進動ス實ニ國家ノ爲メ大ニ賀ス可キナリ  
 其レ可ナリ然リ而シテ建築法ニシテ何ソ改良發明カ有ル  
 唯一外國ヨリ煉化石造法ノ傳來セシノニ蓋シ該法ノ組織  
 タルヤ實ニ壯盛ナリト雖モ我大日本國ニ用テ甚ダ不適合  
 ナリ余今其理ヲ辨明ス可シ  
 夫レ外國ニハ彼ノ恐ル可キ震災蓋稀微ナリ而シテ其國ニ



用フル所之方法ヲ我震災國ニ意氣揚々トシテ是ヲ行フ危  
 險ノ限リナラズヤ何トナレバ煉化石造ナント名稱甚々美  
 ナリト雖柱梁無クシテ單ニ一片ノ土塊ヲ燒キ彼ノセメン  
 トヲ利用シテ高ク積立而シテ震動ニ耐ヘシメント欲スル  
 是所謂柱梁無ク且ツ量重キヲ以テ此難ニ遇セバ忽チ瓦解  
 ス又是ニ不至ト雖爲ニ龜裂ヲ生シ後日ノ患害釀ス又火災  
 ニ於ルモ結構壯大ノ煉化造ニシテ火難ニ罹リシト世人ノ  
 知ル所ナリ得失償ザル如此次ニ木造ハ我國ノ特有ニシテ  
 實ニ見ル可キ者多シト雖當時ハ往々費用ヲ節スルヲ貴ヒ  
 非常耐忍力無キ者有リ如此ニシテ放棄シ顧ザレバ一朝事  
 起ラバ又如何ナラン是ヲ改良スルハ即チ目下ノ一大急務  
 ナルヲ兼テ識者ノ胸中ニ蟠ル所ナリ然リ而シテ未ダ適當  
 ノ良法無ク以テ荏苒今日ニ至リシ者ナリ

此ク論スル時ハ煉化木造共暫時モ安ク起居スル能ハザル  
 様ナリ何ソ然ル如キ危険有ラン奴ハ只己カ法ヲ稱シテ論  
 スル者ナリトノ意見ヲ抱ク人無シト云フ可カラズ此レ大  
 ニ然ラス所謂不虞ニ豫備スルナリ例セバ是ニ金庫ヲ求ム  
 ル人有リ一人大ニ是ヲ不審シ君ハ何故ニ如此キ者大金ヲ  
 出シテ購給フヤト其人抱腹答テ曰ク未ダ知給ハザルカ是  
 ハ此内ニ貴重品ヲ納メ災難ヲ免ル也ト  
 右ノ如キ論ヲ下ス者ハ即チ金庫ノ効用ヲ知ラザル者ト同  
 シク實ニ取ルニ足ラザルナリ所謂論ヨリ證據各位幸ニ彼  
 我両法ヲ比較シ優ナリヤ否ヤ且ツ我日本國ノ造家法トシ  
 尙今日ノ情態ニ徹頭徹尾適當ナリヤ不適當ナリヤ貴評ヲ  
 待ツノミ

附言其御局ニ於テ有力ノ諸大家審査ノ上特許ノ光榮ヲ



辱ス殊ニ建築法ニハ實ニ種々百般ナリ所謂有觸レタル者ナリ其内ニ此結果ヲ得以テ余カ發明ノ一斑ヲ知ルニ足ラン

五効建築法説明

一總テ建築ハ基礎即チ地盤根石ニ充分注意シ尤モ確固ナラザル可カラス然ルニ當時ハ大抵木材ヲ撃チ込ミコンソリト或他ノ方法ヲ以テ地盤ヲ固ムルヲ常トス是ニ至リテ余カ聊カ不解ノ所有リ曰ク地下ニ木材ヲ撃チ込ム事即是ナリ夫レ地上ニ腐敗セサル材料ヲ用フルニ抱ラス地下ニ腐敗質ノ木材ヲ用フ何ソ用法ノ倒ナルヤ其始メニハ能ク膨脹シテ益確固ナラン其終リヤ將ニ腐敗スルニ至ラハ勢家屋ヲシテ全キ一能ハザラシム可シ  
次ニ木造法ハ量輕キヲ以テ單ニ石ヲ撃チ込テ以テ足レリ

ト爲スモ土質ノ如何ニヨリ水氣加リ平時ニダモ爲ニ往々危険ノ事共有リ

是ニ於テ種々考案ノ末一法ヲ得タリ

一先ツ地面ヨリ建物ノ高低ニ依リ高キハ深ク低ハ淺シ大畧貳拾五尺位ノ建物ナレバ深サ四尺堅六七尺幅貳尺ノ穴ヲ柱筋毎ニ堀リ其穴ニ自然石ノ貳拾貫目内外ノ石ヲ數多ヲ貴フ先ツ六七個ニテ足ル平面ニ撃チ込其上ヲセメントニテ厚ク塗り尙其上ニ堅六尺内外幅一尺餘厚サ六七寸即チ長方形ノ石ヲ置ク此石ヲ枕石ト名ク其所以ハ根石ノ枕トナリテ建物ノ重量ヲ耐ヘシム

附言高キニ隨テ枕石ヲ二枚乃至三枚ヲ用フ甚密着ヲ要ス但シ低キハ是ニ反ス夫レ枕石ノ耐忍力微ニシテ建物ノ重量ト權衡ヲ失スル時ハ種々ノ害アレバナリ其柱ヲ



下ノ外特別ニ有ラザレバ設クル必要無此法ハ出願後ニ成リシニ付積壁法特許外ナリ是認ノ上ハ何人モ御用ヒ被成共差支無シ

一根石ハ枕石ニ凌駕シ本ヨリ密着ヲ要ス柱筋毎ニ下部太ク上部細キ穴ヲ穿ツ其穴ニ第貳号圖ノムナル、即チ、メン、チ、箱込ニ第三号圖ノボート(該法ニテ支鐵或ハ力金ト云フ)ヲテシ螺旋込ニ實ニ水準器ニテ力金ヲ直立セシム而シテ後煉化石ヲ根石幅ヨリ三四寸狭ク高サ貳尺餘積立地面ヨリ七八寸一尺位イ高クス其後彼ノ力金ニ隨ヒ煉化ノ上ニ柱ヲ建テ桁ヲ柱頭ニ載クテ敢テ從來ノ木造法ト異ナルヲ無シ但シ柱ト力金トヲ能ク沿ハシム可シ

一根石ニ嵌込ム所ノメンヲ要ト名ツク其形下部ヲ太ク造ルハ其脱出ヲ防シ爲メナリ其中心ヲ貫キ力金相當ノ螺旋

ヲ切ル

一柱ハ圖ノ如ク積立タル煉化ノ上ニ建ツ下端ハ平面上端俗ニ(ホツ)ヲ造リ以テ桁ノ穴ニ接セシム二階目ヨリ兩端ニホツヲ造リ同ヨク桁ノ穴ニ接セシム又力金ト柱ノ中心壁ト沿ハシム可シ其所以ハ力金ヲ小舞トナシ例ハ其力金右方トスレバ又左方ニ木製ニテ小舞ヲ造リ而シテ大抵煉化石ヲ用フ適當ノ材料先ツ煉化石ナレバ其一端ニ凹ヲ造リ彼ノ小舞ニ接セシメ壁ヲトスルヲ以テナリ

一桁ハ圖ノ如ク上下共柱ノホツヲ入ル可キ穴ヲ穿ツ且ツ柱ニ沿テ至ル所ノ力金相當ノ穴ヲホツ穴ノ兩側ニ穿ツ可シ根石ヨリ來ル所ノ力金ハ上部ニテメンヲ以テ充分ニ付ケ以テ動搖無カラシム該力金柱ノ右方トスレバ貳階目ノ力金ハ左側トス可シ以上幾層タリモ是ニ倣フ



一ボルト(支鐵或力金ト名ク)實ニ該法ノ腦髓ナリ先ツ根石ノ要毎ニ必ス是ヲ建ツベシ而シテ要ニテ入桁ノ上部迄達シ過不足ナキ様長短ニ注意ス可シ又柱ノ長短ニ依リ力金モ長サ同シカラス貳階目ヨリ桁ノ下部ヨリ次階ノ桁ノ上部迄達セシメ即チ根石ヨリ初階ノ桁ヲベ初階ヨリ次階ノ桁ヲベ附以テ能ク家屋ヲシテ凝固體ナラシム但シ根石ヨリ初階ニ至ル力金ト初階ヨリ次階ニ至ル力金ト長短同シカラス注意スベシ其外何層タリ共同様又力金ノ両端ニ螺旋ヲ造リメ<sup>〇</sup>ナ附ル圖ノ如シ

一壁ハ既ニ述ベシ如ク適當ノ材料ヲ用ユ先ツ圖ノ如ク凹形ヲ一端ニ造リ彼ノ力金及ヒ小舞ニ挾ミ込ム其他通常形ノ煉化ヲ用ヒ下方ヨリ上方ニ積上桁柱壁共ニ密着ヲ要ス其上ニ粘土ヲ塗ハ火災ヲ防クニ偉功有リ其仕様ハ柱ニ繩

卷竹ヲ擊チ附ケ下地トナシ厚ク塗抹ス可シ此ノ如ク爲ス時ハ火災少シモ恐ル、一無シ

總煉化ノ如ク造ルニハ各種アリト雖略ス御質問ニ相成ハ御答可仕

一屋根ハ單ニ輕質ノ者ヲ以テ葺テ貴フ亞鉛板銅板ヲ用ユルヲ最上トス其所以如何夫レ木造法ハ屋根ニ重量ヲ仕掛ケ動搖ヲ防キ風災ヲ防ク之ヲ以テ震災ニ遇セハ俗ニ所謂頭張リノ尻スポ<sup>ミ</sup>的ノ家屋ナレバ豈ニ震動ニ耐ユルヲ得ンヤ又屋根ノ重量ヲ減セハ風災ノ憂有アリ百方焦思スルモ單ニ根石ノ上ニ据ヘ置キタルモノナレバ一利一害萬己ムヲ得サルナリ是ニ反シテ我法ハ根石ヨリ桁々ヨリ桁々ヨリ屋根ヲベ附ケ所謂凝固體ノ家屋ナレバ倒レントセバ必ス根石ヨリセザル可カラス故ニ何程家根ヲ輕ク爲ス



又何程高ク組ニ立ルト雖其分ニ隨ヒ材料ヲ用ユレバ諸  
災害何程劇烈ナルモ泰山ノ安キニ處シテ初メテ我カ發明  
ノ空シカラザルヲ知ルニ足ラン

尙爲念重復ヲ願ス問答ヲ以テ作用ヲ辨ス  
問枕石ハ何ノ爲メニ設クルヤ

答即チ鐵道ノ枕木ノ如ク何程列車ノ重量ナルモ能ク軌道  
ヲ埋没セシメザル如ク例セハ該法ノ枕石ハ鐵道ノ枕木ト  
同シ又同根石ハ同軌道ニシテ建物ハ即チ列車ノ如シ故ニ  
枕石微リセバ所謂軌道ノミニテ列車ヲ運轉セシメントス  
ルニ異ラス到底能ハザルナリ故ニ枕石實ニ肝要ナリ

問根石ニ要ヲ辨込ハ如何

答是ハ力金ヲ子ヲ込以テ根石ト桁ト連繫セシムルナリ  
問其根石ノ上ニ煉化ヲ積ニ立ルハ如何

答根石ニ力ヲ添ニ狂ハザル仕様ナリ

問力金ノ作用如何

答是ハ家屋ヲ凝固體ナラシムル機關ニシテ該法中實ニ要  
用ノ者ナリ又能ク加害者如何ニヨリ進退ス先ツ地震ナレ  
ハ輕ク風災水災ニハ重ク尙高ク組立ルトモ危險無キ皆  
力金ノ作用ナリ且ツ小舞ノ代用ヲ爲シ大ニ壁ヲ堅固ナラ  
シム

問該法ニテ二方或ハ三方壁ニ其他方ヲ追開キ得ルヤ

答易シ其桁柱并ニ力金根石ヲ大丈夫トナシ柱ノ中心壁ニ  
溝ヲ造リ力金ヲ其溝ニ入レ埋木ヲナシ之ヲ包ム柱ナキハ  
ハ桁ノ兩端ニ力金ヲ用ユ其二階目ヨリ柱筋ニ用ユルノ前  
ニ同シ其他當時ノ法ト少シモ差違無煉化造尙追開キ得況  
ヤ該法ニ於テチヤ



問 建物一階或ハ二階ニテモ每柱ニ力金ヲ要スルヤ  
答 否柱ノ各隔ニテ足ル

問 該法ニテ大廣間ヲ設ケ得ルヤ

答 甚ク易シ何トナレバ四壁至極堅固ナルニ尙屋根ノ輕キ  
ヲ費ブ法ニシ有レバ何程廣濶ニ設クルモ決シテ危キヲ無  
シ

問 瓦ヲ用ユル能ハザルカ

答 決シテ然ラス只不利ナル故ナリ

問 高ク組立ントスル時ハ上部ニ至ル程細狭ナラザレバ危  
フキヤ

答 否上下同様ノ方寸ニテ瓦シ力金ノ作用有ルヲ以テナリ

問 五効建築ト名ツクル所以ハ如何

答 五ツノ効力有ルヲ以テナリ

問 五ツノ効力トハ如何

答 テ曰ク

一 地震ハ何程劇烈ナルモ傾斜或ハ轉覆ノ恐ナシ

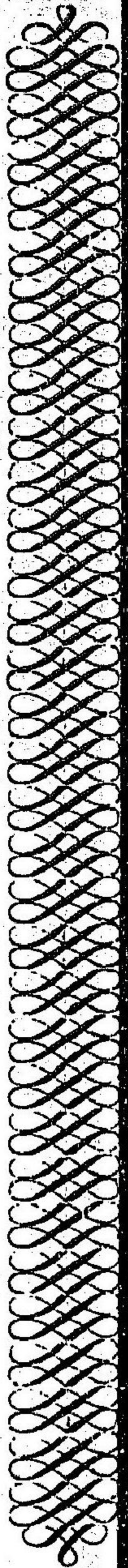
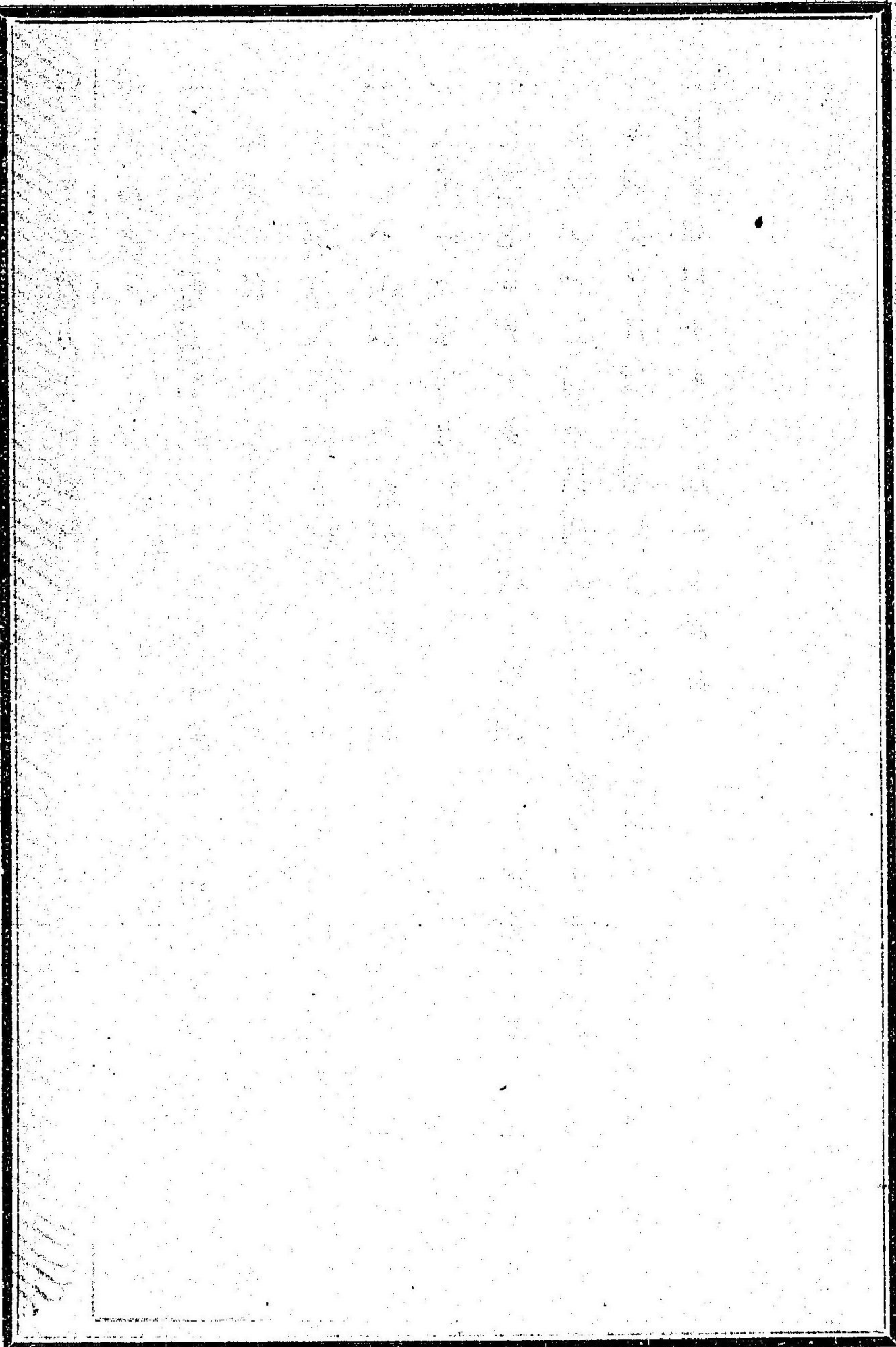
一 風災モ前同斷且ツ瓦ヲ用ヒザリシ時ハ少モ屋根ノ損ス  
ルヲ無且所謂吹キ降りノ際ニモ雨ノ漏ル憂ナシ

一 水害ハ洪水ハ勿論水勢何程劇シクモ失流ノ恐無シ

一 火災ニハ偉功有

一 狹隘地ニテ敷多ノ坪數ヲ得即チ煉化造ノ如ク巨費ヲ要  
セスシテ容易ニ高閣ヲ得ルヲ云フナリ且是ヲ建設スル  
ニ敷多ノ日敷ヲ曠セス故ヲ以テ經費ヲ減少シ得ルナリ  
且ツ如何ナル構造ニモ適當ス





一御質問ノ節ハ該用紙ニ御記載有之度候

市村善吉

市村善吉殿



積壁法 一名五効建築

特許證明細書ノ寫 明細書

此發明ハ基礎及ヒ桁柱トニ依リ緊定シ之ニ中心壁ヲ設ケ  
テ建築物ノ周壁ヲ積ム可キ方法ニ係リ其目的トスル所ハ  
建築物ノ周壁及ヒ基礎ヲ聯繫シテ同一体ノ如ク之ヲ強固  
ナラシメ以テ地震風害其他諸災害ヲ防護スルト柱及壁面  
ヲ互ニ抱持セシメテ傾倚轉墜ノ患ヲ減殺セントスルナリ  
別紙圖面ノ第一圖ハ本發明ノ方法ニ依リテ積壁セル建築  
物ヲ示シ第二圖ハ積壁法ニ要スル各部分ヲ分解セル所ノ  
詳大圖ナリ

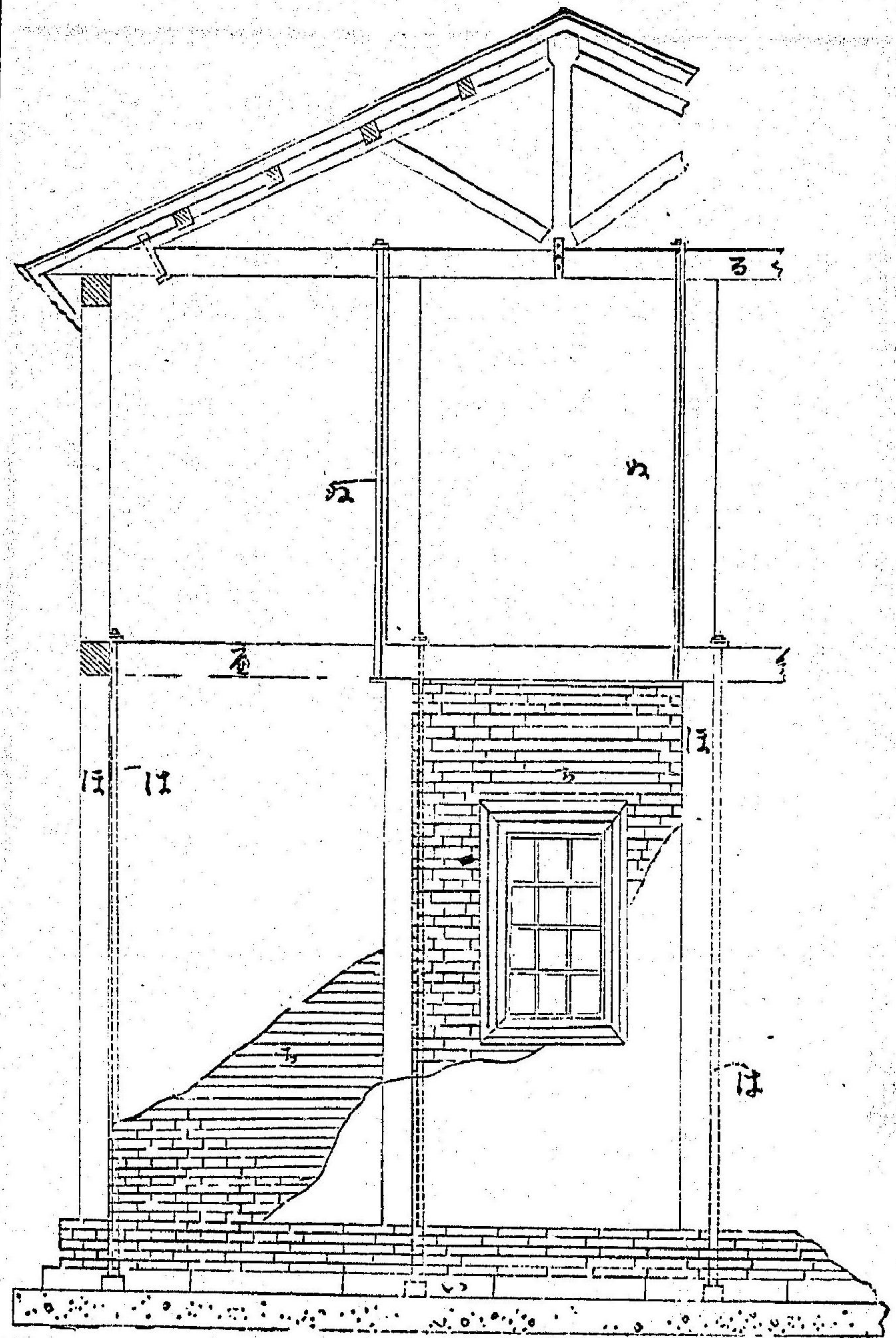
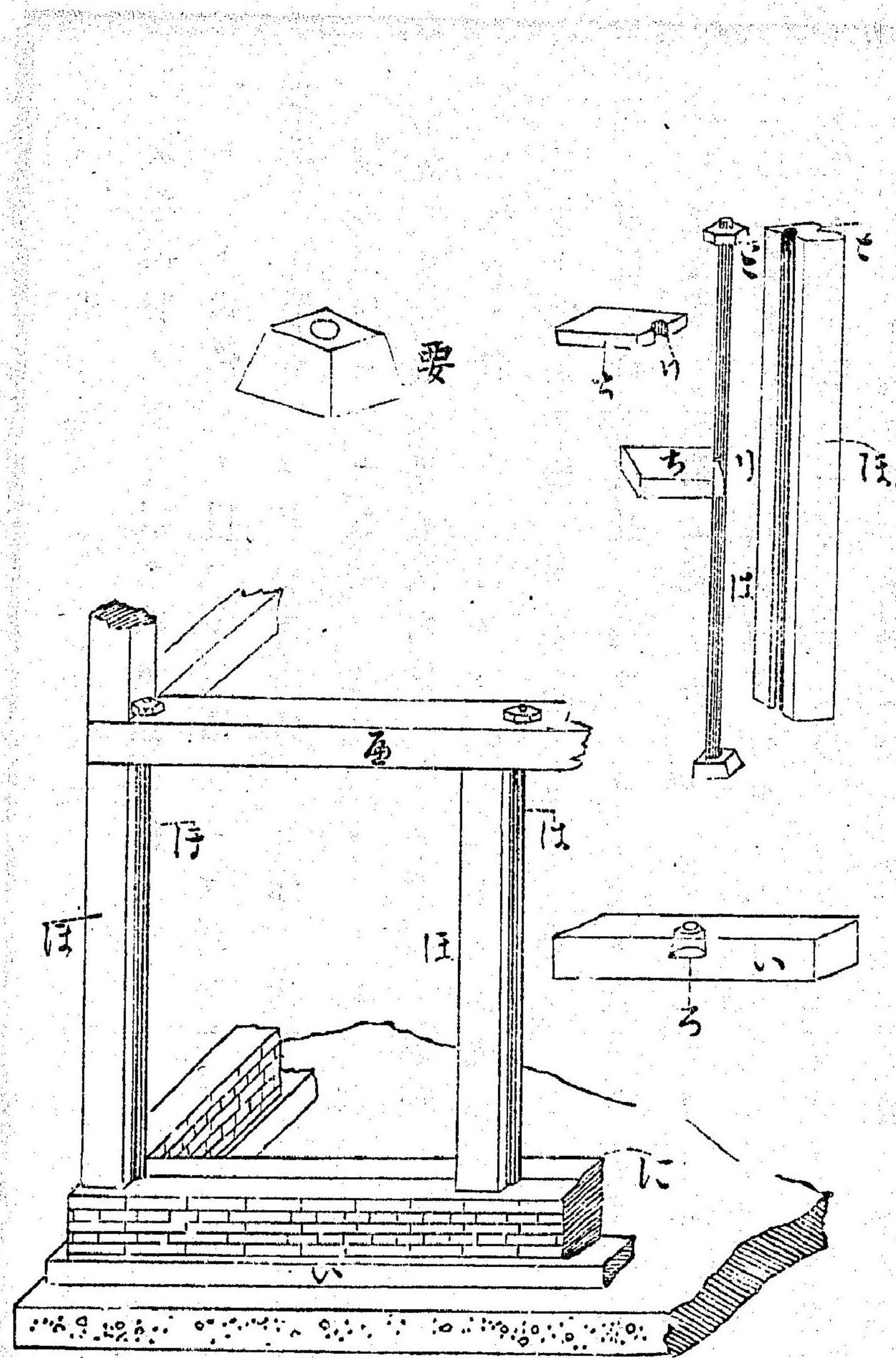
此發明ヲ施スニハ金石木竹其他適宜ノ材料ヲ使用シテ先  
ツ普通ノ如クコンクリート漆喰又ハ他ノ方法ニ依リ地盤  
ヲ強固ナラシメ之ニ基礎イテ置キ基礎イニハ孔ろヲ穿テ



テ之ニ下端ヲ脱出セサル様ナシタル支鐵はヲ挿入シ支鐵  
 はハ其高サヲ桁ノ上面ト均シカラシメ又基礎ノ上ニハ  
 煉瓦等ヲ以テ下積ニテ層積シ下積ニニ柱ははヲ建設シ柱  
 柱はノ上部ニハ桁を架載ス而シテ柱はハ其両邊若  
 シハ一邊ニ縱溝ニテ穿テ其横截面ハ四形又ハ半圓形ナラ  
 シムルヲ適當トス而シテ之ニ支鐵はノ縱半体ヲ嵌合スベ  
 カラシメ支鐵はノ上端ハ桁を貫キ其上面ニ顯ハレ之  
 ニ螺旋ヲ刻シテ座金ヲ挿入シ止金ヲ以テ基礎ノ下積ニ柱  
 は桁を中心壁ニテ緊定スルモノトス中心壁ハ煉瓦石材  
 又ハ木材等ヲ以テ製シ支鐵はノ縱半身ヲ中心壁中ニ嵌合  
 セシムル様其接際ニ縱溝ヲ設ケルモノニシテ第二圖中  
 煉瓦石ノ一邊ニ半圓狀溝ヲ設ケルモノハ其一例ヲ示セ  
 ルナリ此ノ如クニシテ下方ヨリ漸次上方ニ積疊シタル後

支鐵はヲ緊定シ之ニ表裏壁ヲ塗り着ケ或ハ窓扉或ハ出入  
 ロヲ設備スルコト敢テ普通ニ異ナラス支鐵はハ柱ノ兩側  
 ニ設ケルヲ要セス一側面ニハ單ニ中心壁ヲ支持スルニ足  
 ル可キ小舞等ヲ附着スルヲ以テ足レリトス又二層以上ノ  
 建築物ニ之ノ發明ヲ適用センニハ下層ヲ前文ノ如ク建築  
 シタル後桁を下面ヨリ更ニ支鐵ヲ挿入シテ上桁  
 くるヲ繋留スベシ而シテ其他ハ總テ下層ノ積壁法ニ同シ  
 本發明ノ方法ヲ施セハ建築物ノ全部ヲ同一体ノ如クナラ  
 レメ得ルカ故ニ地震又ハ風災其他諸災害ニ遭遇スルモ地  
 盤ノ壞裂セサル以上ハ決シテ轉覆傾倚スルコトナシ  
 本發明ハ別紙圖面ニ只其一例ヲ示セルニ止マリ種々ノ建  
 築物ニ應用スルコト論ヲ俟タズ故ニ特許條例ニヨリ余カ  
 發明ノ特許ヲ請求スル區域左ニ掲ク區域畧ス







注意

一讀者説明ノ煩ヲ以テ或ハ惑ヒ給ハンコト恐ル夫レ名稱  
 異ナルト雖略シテ曰ハハ木造法ニ改良ヲ加エタル者ナリ  
 其組織ニ至リテモ少シモ差異ナシ先ツ大体ヲ知ラントモ  
 ハ木造家屋ニ就キ説明ノ方法通り行フ時ハ其結果如何ヲ  
 了解スルニ足ル可シ又木造ニテモ精密ニ建築スル時ハ容  
 易ニ倒ル、者ニ非ス況ヤ該法ハ其上ニ尙先刻御承知之如  
 ク根石ト家根ヲ通シテ連繫セシムル法ニシテアレバ御安神  
 奮テ御用ヒ被下度且ツ施主ノ好ニ應シ壁ハ煉瓦石ノ類ヲ  
 用ヒス從來ノ木造法壁トスルモ少シモ差支ナシ尙家ノ高  
 低構造間取材料ノ強弱總テ一切ノ事皆施主ノ心中ニ有ル  
 一故圖面ハ單ニ一例ヲ舉ケ用イ方ヲ示セルノミ殊ニ説明  
 ハ譬ハ算術ノ呼聲ナレバ實地ニ應用スルハ請負被請負人

ノ方寸ニ有ル一實ニ自由自在ノ完全法ナレバ世ノ身體財  
 産ヲ重ズル人ハ必ス千歳不拔ノ該法ニ依リテ建築シ天命  
 ノ壽ヲ保チ且ツ子々孫々ニ傳エ永久一家ノ幸福安寧ヲ謀  
 リ以テ府縣ニ及シ遂ニ全國ニ普及シテ年々耳目ニ觸ル、  
 所ノ災害ニ蒙罹セシムル無レ

一經濟ノ點ニ至リテハ狹隘ノ敷地ニテ數多ノ坪數ヲ得ル  
 即チ高度ヲ容易ニ得ル法ナレハ勿論經濟ノ本意タル可シ  
 且ツ是ヲ以テ面白キ思惑附キ易シ之ニ反シテ三府ノ一  
 ル大阪スラ二三燈臺様ノ者アルノミ之ヲ以テ我國ニ尙又  
 從來ノ建築法ニテハ堅固ノ高閣ヲ容易ニ建築シ難キ一斑  
 ナ知ルニ足ル可シ本發明ハ前文ノ如ク又和風洋風構造ニ  
 共通適合スル様時勢ヲ謀テ發明セシモノ故一般用ユルニ  
 至ラハ學術技藝進步ニ隨伴シ遂ニ能ク東洋英國ノ實舉ル



ニ至ル可シ  
 一 經費ハ其建物ニ依テ差異アルコト勿論ニシテ豫算シ難シト雖先ツ五千圓ヲ要セシ煉瓦石造アリ此ノ通りニ該法中總煉瓦造法ニ依テ建築スル時ハ二割五分乃至三割即チ千五百圓ヲ減額シ得又一千圓ヲ費セシ木造家屋ノ通りニシテ該方法ニ依リテ建築スル時ハ通常從來ノ壁ニシテ一割五分乃至二割即チ二百圓増額ス煉瓦壁ニスル時ハ今少シ要スルナリ但シ煉瓦壁ハ工事落成速カナリ  
 一 彼ノ法甚完全ナリト雖特許ヲ得シ者ナレハ安リコ奇利ヲ貪ル可シトノ臆測ヲ抱ク者無シト云フ可カラス是レ實ニ笑止千萬ナリ何トナレバ余該法ノ廣ク行レシコトヲ希望スルナリ何ソ其進歩ヲ妨害スル理アランヤ況ヤ品物ニ非ス何程安ク特約スルモ余ニ於テ損ナシ先ツ心底如此

一本發明ヲ用ヒ建築又特約セント欲スル各位ハ左ノ順ニ依リ給エ

第一項 發明者エ御示談ノ事

第二項 其御地ニ支店或ハ代理店特約店等有之候得ハ發明者ニ關係ナク其店主エ御示談ノ事

第三項 信用アル建築請負業者ニシテ特約セント欲スル諸君ハ一應御來駕被下候得ハ御相談可申上候

第一節 遠方ノ御方ト雖可成御面談致度候得共差支ノ際ハ郵便ニテ御申越ニテモ直チニ御答可申而シテ或ハ結約シ或ハセサルコト有ル可シ

第二節 建築業ハ等閑ノ事ニ非ス其係ル處甚重大ナルヲ以テ充分信用アル人ニ托ス

第三節 一府三名一縣二名トシ更ニ都合ニヨリ増減ス



第四項 材料調達セント欲スル諸君モ第三項ヲ適用ス

第五項 請負人ニ不當ノ所爲有リ忠告スルモ聞入無キ時

ハ假令ヒ如何ナル條約アルモ直チニ解約ス可シ

第六項 工事主任ハ店代理店特約店主發明者或ハ發明者

ノ許セシ者作事場ニ來ル時ハ縦覽ヲ拒ムト無且ツ其間

ニ答フルノ責任アリ是レ即チ萬一ノ失策無キ様又粗製

濫造ヲ防ク一助ニス

以上記載ノ事ニ對シ不解ノ處候得ハ何時ニテモ何回ニテ

モ御質問有之ハ早速御報答致シ一々辨明ス可シ殊ニ特許

證明細書ト説明トニ三相違ノ所アリ生捕テ詰問シ給エ但

シ郵券封入

尙次ヲ以テ一言以テ諸君ノ參考ニ供ス其レ該法ニ倚テ

建設セラル、時ハ大ニ商工業上ニ利益多シ何トナレバ

建築スル人ト雖先ツ我廣告ヲ見次ニ説明書ヲ求メ其不

審ノ點ヲ質問シ初メテ該法ノ利ナルヲ知テ一大果斷ヲ

以テ建築セラレシナリ然ハ幾万人ノ我廣造ヲ見説明ヲ

讀ム者必ス其心無ル可カラズ今其實物ヲ見衆目駭觀以

テ能ク人心ヲ收ムルニ足ル是ニ於テ招カズシテ自ラ來

ル來ル者手ヲ空シテ飯ランヤ是ヲ以テ盛大ヲ期セスシ

テ盛大ナリ此時ニ當テ一時ヲ僥倖セス實眞ノ良品ヲ販

賣シ又料理店ナレバ佳肴ヲ以テシ毫モ不正ノ所爲無リ

セバ俗ニ所謂信施カ附キ實ニ千客萬來ニシテ遂ニ能ク

店品ヲシテ專賣ノ特權ヲ得ルニ至ル可シ又料理店ト雖

如此皆家屋ノ媒介スル所ナリ然リ而シテ其來客ノ得ル

所又大ナリ夫レ實物ヲ以テ研究スル所ナレバ愚ナリト



雖モ能ク悟ルヲ得況ヤ賢ナルニ於テオヤ是レ即チ大ハ  
國家ヲ利シ小ハ人ヲ利シ己ヲ利ス如此キヲ之レ文明開  
化ノ好男子ト云フ可キノミ希クハ該方法ヲ利用シテ志  
サス事業ヲ起セヨ各位  
五効建築一切ノ事ハ當分左ノ處ニ於テ取扱本店ト定ム

大阪府下河内國澁川郡長瀬村  
大字北蛇草四十番地  
發明者 市村善吉

本發明出願一件大阪市高麗橋筋難波橋工新館岡田武短氏  
ニ依頼致候處至極丁寧ニ取扱被下候段深ク鳴謝シ併セテ  
有志ニ忠告ス

明治廿六年七月二十日印刷  
同 年七月廿八日發行

定價拾五錢

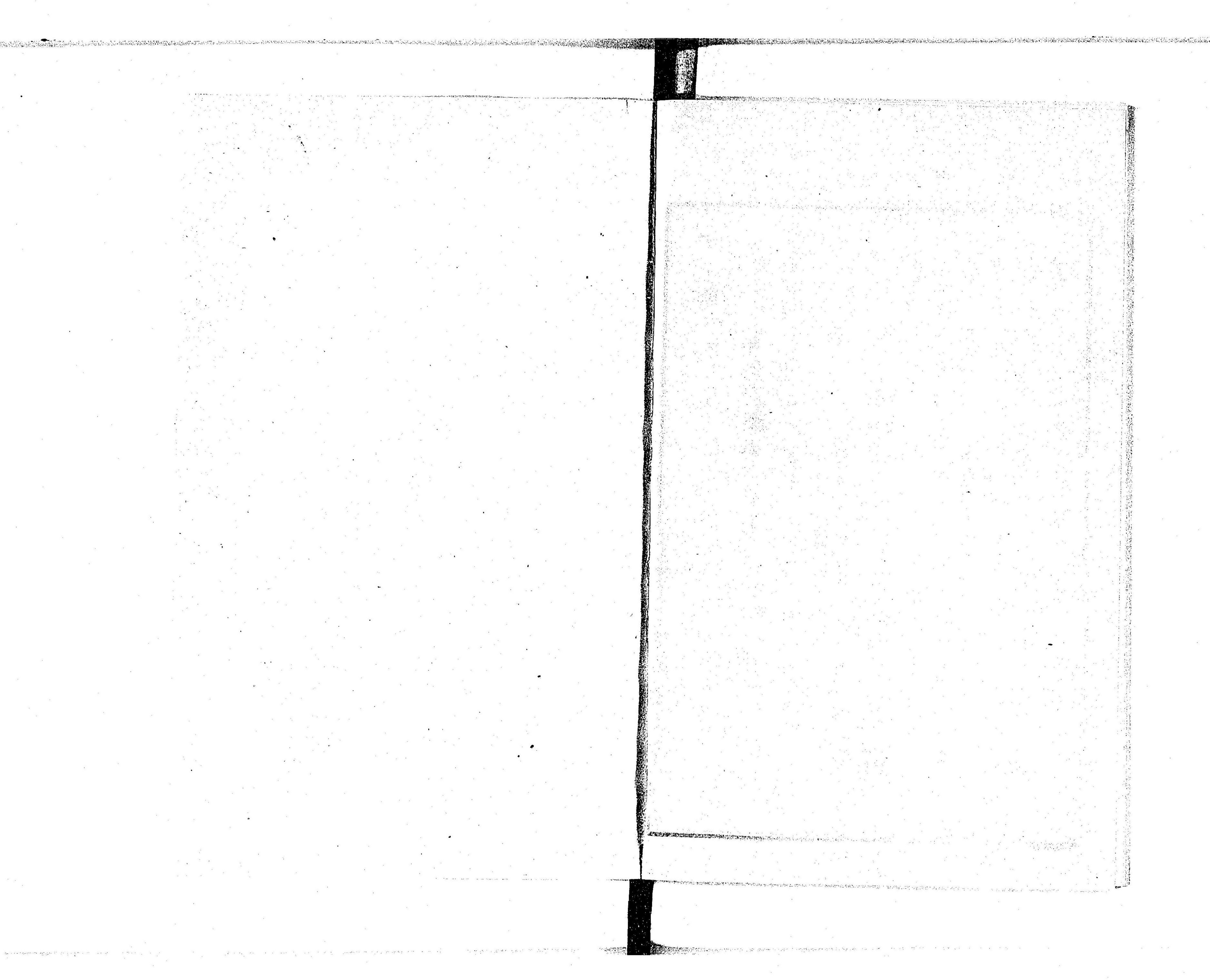
大阪府下河内國澁川郡長瀬村  
大字北蛇草四十番地

著者兼 發行人 市村善吉

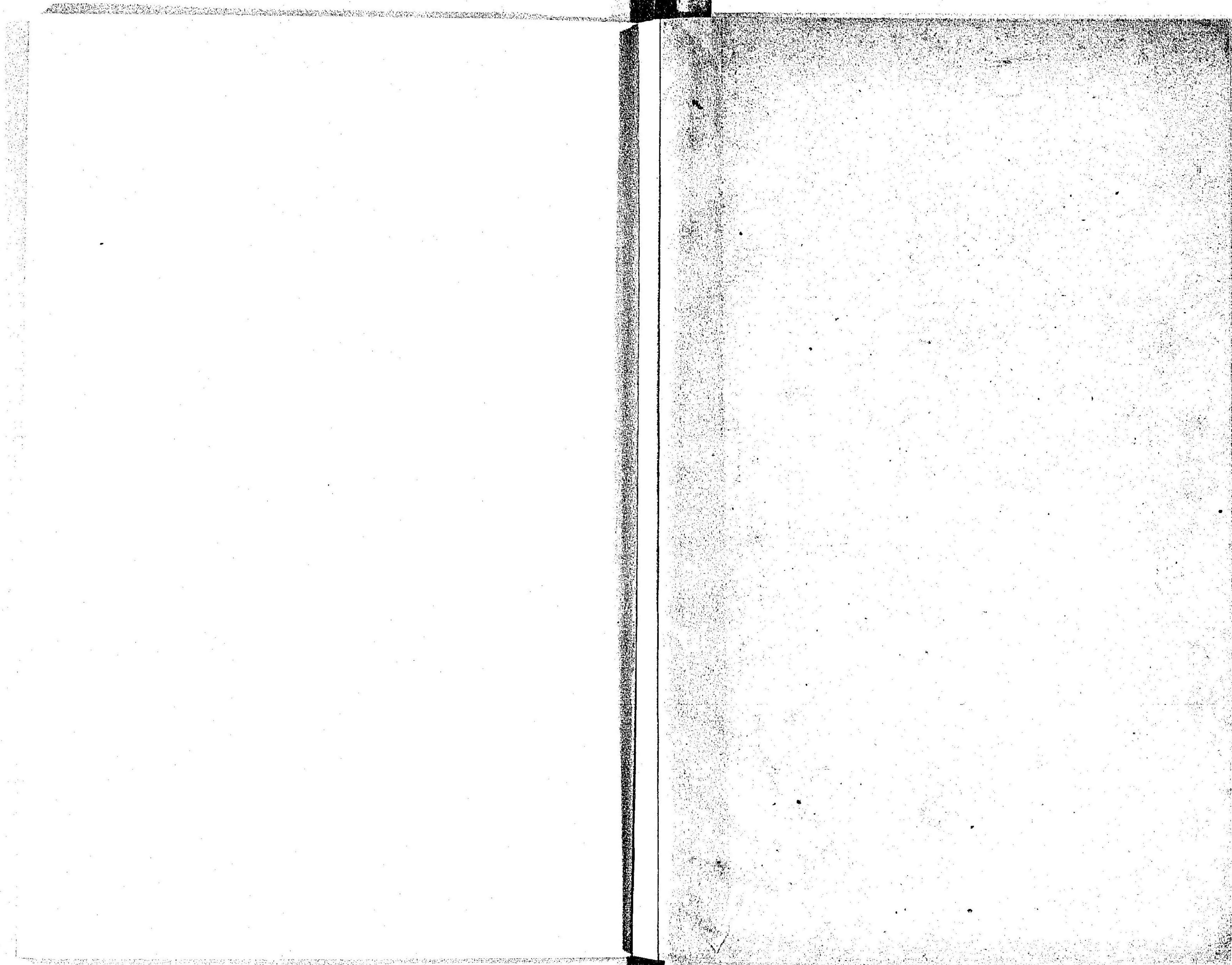
大阪府東區瓦町二丁目三十九番屋敷  
周擴舍

印刷者 前田菊松



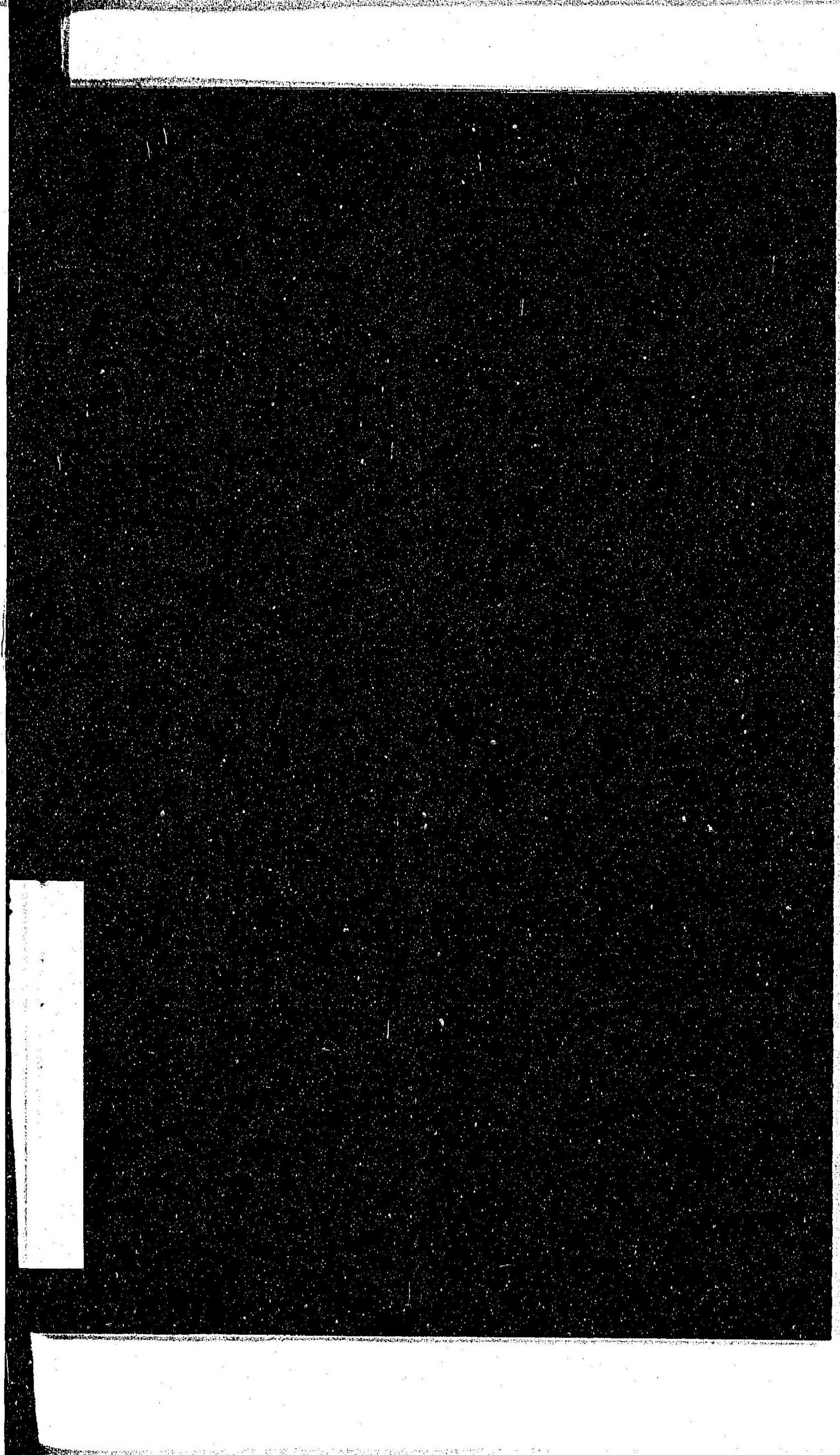








[Redacted header text]



[Redacted vertical text]

[Redacted footer text]



特 50

647

農商務省  
專売特許 積壁法一名五効

建築説明

国立国会図書館

066502-000-4

特50-647

積壁法 一名, 五効建築説明

市村 善吉 / 著

M26.7

CDC-0129

