

# АРХИТЕКТУРНЫЕ МОТИВЫ

Журналъ

АРХИТЕКТУРЫ, ТЕХНИКИ

И

ХУДОЖЕСТВЕННОЙ ПРОМЫШЛЕННОСТИ

ИЗДАНІЯ ГОДЪ 3-Й.



МОСКВА  
МАШИНАДЪЛЪМЪ  
ПРОМЫШЛЕН  
МУЗЕЙ

Телфонъ № 2472

**НЕОБХОДИМО**

ЗНАТЬ ДОМОВЛАДЪЛЬЦАМЪ,  
ЧТО ВЫГОДНѢ ВСЕГО УСТАНАВЛИВАТЬ ВЪ КУХНЯХЪ ПЛИТЫ (счати)  
СЪЕРИИИ „ВУЛКАНЪ“

**Т. А. ЩЕГЛОВЪ и К<sup>о</sup>**

50% ЭКОНОМИИ ½ ЧАСА УСТАНОВКИ НА МѢСТО  
ПРОЧНО и ДЕШЕВО

ПРИНЦИПЪ КРАТКЪ  
БЕЗЪПЛАТНО



КРОМЪ ТОГО ФАБРИКОЮ  
ТОВАРИЩЕСТВА

**А. ЩЕГЛОВЪ и К<sup>о</sup>**

исполняются металлическія ра-  
боты по устройству балконовъ,  
воротъ, рѣшотокъ, баляеника

**ПРОЧНОЙ РАБОТЫ**

и

**ИЗЯЩНЫХЪ РИСУНКОВЪ.**

1—12—11

„Французскій Ренессансъ  
въ памятникахъ зодчества.“

Образцы Архитектурной компо-  
зиціи и орнаментики.

по *Аг. Берти.*

10 листовъ художеств. рисунковъ  
лучшихъ капитальныхъ построекъ  
Франціи этого періода развитія фран-  
цузскаго зодчества, вычерченные по  
натурѣ.

ФОТО-ЦИНКОГРАФИЯ

**А. Тихомирова и Р. Скамони**

исполняетъ всевозможныя клише,

**НА ЦИНКЪ И МѢДИ**

ПО УМѢРЕННЫМЪ ЦѢНАМЪ.

МОСКВА,

*Николоболвановская ул., д. Тихомирова.*

ЦИНКОВЫЯ и МѢДНЫЯ  
СТРОИТЕЛЬНЫЯ

РАБОТЫ,

ОРНАМЕНТЫ

и проч.

для внутренней и наружной  
отдѣлки

**Ф. Францке.**

МОСКВА.

Фабрика: *Марьяна  
роща, Шеремтьев-  
ская, № 58.*



65—6—2

Устройство канализациі,  
водопровода, дренажа,  
водостоковъ.

**ЗИНТЕРГАЛТЕРЪ и К<sup>о</sup>**  
Москва, Столешниковъ пер., д. быв. Бучумова.  
С.-Петербургъ, Казанскій мостъ, д. № 12.

Фильтры

Нордмайеръ-Бернефельдъ.

Телефоны, разговорныя

ТРУБЫ, ЭЛЕКТРИЧЕСКІЕ И

ВОЗДУШНЫЕ ЗВОНКИ.

21—12—9

**!!!БЕЗПЛАТНО!!!**

Канализационныя и водопроводныя про-  
екты, утвержденныя М. Г. У.

**П. П. ДЕННИЦЫНЪ.**

МОСКВА, Б. Грузинская, Медынка, д.  
Медынцева.

**КАНАЛИЗАЦІЯ и ВОДОПРОВОДЪ.**

Дозволено ценз. Москва, 17 октября 1901 г. Типогр. П. А. Баладина, 2-я Мѣшан., ул., Напрудный пер.

# АРХИТЕКТУРНЫЕ МОТИВЫ

Журналъ архитектуры, техники и художественной промышленности.

Редакция: Москва, Смоленскій рынокъ, Б. Никольскій пер., д. Адерый.

Подписка на 190<sup>1</sup>/<sub>2</sub> г. продолжается.



## ПРОИЗВОДСТВО

мраморныхъ

и гранитныхъ работъ

**Н. А. ЗАХАРОВА**

ВЪ

МОСКВѢ.

Контора и складъ:

Яузскій мостъ, Серебряничеккй переул., собственный домъ. Телефонъ № 1301.

СКЛАДЫ:

- 1) Набережная Яузы, земля Смирнова.
- 2) У Покровскаго моста, Инструментарный пер., земля Покровской общины.

ЗАВОДЫ:

- 1) Близъ г. Подольска, Московской губ.
- 2) Бл. ст. Тарусская, М.-К. ж. д.

Принимаются заказы на всевозможныя работы изъ мрамора, гранита, песчаника и лабрадора. Готовые памятники, каминны, бюсты и ванны. Устройство лѣстницъ, половъ и подоконниковъ изъ подольскаго и тарусскаго мрамора собств. завода. Облицовка цоколя домовъ гранитомъ, песчаникомъ и мраморомъ. Метлахтскія плитки и другіе строительные матеріалы.

9-15-8



## ВНѢ КОНКУРЕНЦІИ

по своимъ качествамъ и безопасности  
**АМЕРИКАНСКІЯ ПОДЪЕМНЫЯ МАШИНЫ ОТИСЪ.**

GRAND PRIX Парижъ 1900 г.

Единственные представители для всей Россіи

Товарищество на паяхъ

**М. Блок**

Правленіе: Москва,  
Отдѣленія: С.-Петербургъ,  
Кіевъ, Одесса, Ташкентъ,  
Екатеринбургъ, Варшава,  
Ростовъ на/Д.

68-50-2 СМѢТЫ и ПРЕЙСЪ-КУРАНТЫ БЕЗПЛАТНО. См. слѣд. №

# АРХИТЕКТУРНЫЕ МОТИВЫ.



Дѣло постройки дома для комитета московской мясной биржи теперь близко къ осуществленію, такъ какъ выяснилось, что просимое мѣсто не вошло въ планъ урегулированія, и уграва, повидимому, склона передать его биржевому комитету.

Перестройка зданія запаснаго двора у Красныхъ воротъ подѣ институтъ московскаго дворянства имени Императора Александра III въ память Императрицы Екатерины II, начнется съ весны будущаго года. Перестройка будетъ производиться по проекту архитектора А. Ф. Мейснера.

При Никольскомъ пріютѣ для престарѣлыхъ женщинъ въ Бригадирскомъ переулкѣ отстроено новое помѣщеніе, въ которомъ для одинокихъ престарѣлыхъ и пожилыхъ женщинъ, сдѣлавшихъ небольшой взносъ, будутъ предоставляться отдѣльныя комнаты.

Почетительство о бѣдныхъ Рогожской части закончило постройку дома для неизлѣчимо-больныхъ. Домъ—на 100 человекъ.

4 октября состоялось торжественное освященіе сооружаемаго приходами церкви св. Василия Кессарійскаго серебрянаго иконостаса.

2 октября окончень ремонтъ военнаго лагернаго храма. Ремонтныя работы довольно обширны. Между прочимъ, подѣ весь храмъ пришлось подвести новый каменный фундаментъ, вмѣсто прежняго деревяннаго, который началъ подгнивать. Расписаны заново священныя картины: „Преп. Сергій благословляетъ великаго князя Дмитрія Донскаго“ и „Явленіе Божіей Матери преп. Сергію“, находящіяся на наружныхъ алтарныхъ стѣнахъ.

1 октября Московское казенное реальное училище торжественно праздновало свое новоселье въ новомъ роскошномъ зданіи на Садовой. На пріобрѣтеніе земли, постройку зданія и обзаведеніе его истрачено 415 тыс. руб. Постройка зданія произведена очень быстро: въ маѣ 1900 г. началась выемка земли и менѣе чѣмъ черезъ полтора года постройка доведена до такого состоянія, что ее

Контора строительныхъ работъ

## В. М. ШНЕЙДЕРЪ

бывш. фирмы „Ф. Графъ и В. Шнейдеръ“.

Москва, Каланчевская, д. Клеева, противъ жемчужнодорожнаго переезда, телефонъ № 2349.

Заводъ въ Сокольникахъ, собств. зем. Огородная ул.

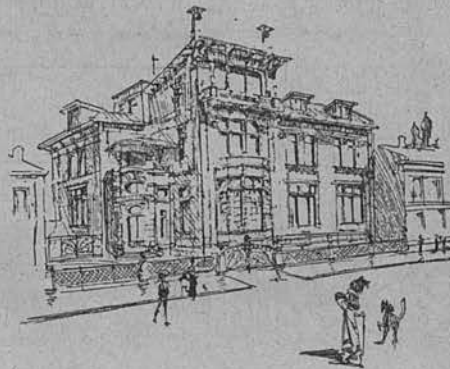
**Бетонныя работы**, плоскія покрытія, перегородки, полы, своды и проч.

**Ступени и устройство лѣстницъ**, бетонныхъ, каменныхъ, бетонно-каменныхъ и желѣзо-бетонныхъ.

**Машинное производство половыхъ плитокъ**, настилка половъ своими и Метлахскими плитками.

**Алебастровыя, (Коколить) работы**: перегородки и накаты, вентиляціонныя каналы и проч.

**Каменотесныя работы**, изъ Эстляндскаго мрамора и гранита для цоколя и фасадовъ. 28—17—8



Учрежденное въ 1899 г. для производства всякаго рода построекъ и сооружений въ Москвѣ и ея окрестностяхъ и торговли всѣми строительными матеріалами

МОСКОВСКОЕ

## Торгово-Строительное Акціонерное ОБЩЕСТВО

Основной капиталъ 1000000 руб.

### ПРИНИМАЕТЪ ПОДРЯДЫ

на выстройку доходныхъ домовъ, особняковъ, барскихъ, фабричныхъ, заводскихъ и проч. зданій.

### ПРОИЗВОДИТЪ ТОРГОВЛЮ

мѣстными и заграничными строительными матеріалами.

### ИСПОЛНЯЕТЪ ЗАКАЗЫ

по всѣмъ строительнымъ отраслямъ въ отдѣльности.

### ТЕХНИЧЕСКІЙ ОТДѢЛЪ

устраиваетъ канализаціи, водопроводы и всѣхъ системъ отопленія. 63—12—3

# АРХИТЕКТУРНЫЕ МОТИВЫ.

## ХУДОЖЕСТВЕННОЕ ИСПОЛНЕНИЕ

культурауныхъ архитектурно-декоративныхъ работъ

\*\*\* ВСѢХЪ СТИЛЕЙ. \*\*\*

Группы, статуи, бюсты, барельефы, памятники, фонтаны, вазы, и проч.

Imitations de l'ancien, genres allégoriques, moderne et differents style décoratifs

всякаго рода скульптурныя и изящныя художественныя работы

палье-маше, бронзы, цинка, цемента, staff, гипса, и терракоты.

С. А. Пожилцовъ и А. П. Чернышовъ.  
Москва, ул. Средней Лявны и Луж. Лядовой, соб. домъ.

### ПРОИЗВОДСТВО

цинковыхъ строительныхъ работъ:

главы, купола, обелиски, торшеры, карнизы, балконы, кронштейны, балюстрады и орнаменты всѣхъ стилей.

Облицовка фасадовъ цинкомъ.

Покрытіе крышъ и куполовъ чешуей разныхъ рисунковъ.

Спеціальное бронзолитейное художественно-промышленное дѣло.

\* ГАЛЬВАНОПЛАСТИКА И ОХУДѢ. \* 4—15—10

Фирма существуетъ съ 1880 г.



Телефонъ № 1164.

## Торговый домъ Н. П. Бирюковъ и К<sup>о</sup>.

Москва, Сущево, Казанская улица, собств. домъ.

**Желѣзо-бетонныя работы:** своды разл. конструкцій, плоск. покрытія потолоковъ, перегородки, ступени и т. п.

**Мраморно-мозаичныя работы:** ванны, подоконники и проч.

**Настилка половъ:** бетонныхъ и терракотовыхъ паркетовъ изящныхъ рисунковъ.

**НОВОСТЬ:** полы изъ массы подъ названіемъ „СОРЕЛИТЬ“ необыкновенной прочности дурные проводн. тепла и холода.

**Облицовка стѣнъ:** фаянсовыми и терракотовыми плитками.

**Канализаціонныя и водопроводныя работы.**

Привилегированные автоматическіе резервуары для канализаціонной дворовой сѣти при минимальныхъ уклонахъ.

**Продажа:** солено-глазурованныхъ шведскихъ трубъ, бетонныхъ трубъ-колець для канализаціонныхъ колодезевъ и цемента.

33—24—17

можно уже утилизировать. Зданіе возведено по проекту архитектора А. А. Никифорова.

Недавно сняли дѣся передъ фасадомъ новаго дома Юнкеръ, на Кузнецкомъ мосту, и глазамъ представилась единственная въ своемъ родѣ постройка въ Москвѣ,—весь домъ облицованъ бѣлымъ уральскимъ камнемъ. Какъ облицовка, такъ и всѣ скульптурныя украшенія изъ этого камня замѣчательно красивы. Постройка исполнена по проекту архитектора А. Э. Эриксона и не будучи грандіозной, можетъ быть причислена къ числу красивѣйшихъ зданій столицы.

Уѣздная земская управа сдѣлала въ этомъ году опыты развитія саманныхъ построекъ и черепичныхъ крышъ. Она устроила печь для обжиганія черепицы, увлекшись, сдѣлала слишкомъ большія затраты. Во всякомъ случаѣ сказать о цѣлесообразности этой затѣи еще слишкомъ рано, надо подождать будущаго года и тогда по результатамъ можно судить, по сказаніямъ опытовъ, пригодны-ли вообще саманныя постройки для жилья и могутъ ли черепичныя крыши выдерживать нашъ климатъ. По мнѣнію гласнаго Н. Ф. Рихтера, устроенная печь, хотя обошлась очень дорого, является цѣннымъ пріобрѣтеніемъ для земства; къ тому-же онъ увѣренъ, что какъ постройки, такъ и черепица—по своей дешевизнѣ и практичности будутъ чрезвычайно полезны населенію.

Въ число членовъ особаго совѣщанія по детальной разработкѣ мѣръ исправленія попорченной живописи въ храмѣ Христа Спасителя въ Москвѣ, вмѣсто отказавшагося В. Васнецова, собраніемъ Императорской академіи художествъ единогласно избранъ проф. Полѣновъ.

Въ настоящее время спѣшно заканчиваются работы по окончательной отдѣлкѣ московской пассажирской станціи московско-виндавской желѣзной дороги. Наружная сторона вокзала почти отдѣлана; фронтомъ украшенъ часами. Передъ фасадомъ зданія разбивается изящный скверъ, и производится посадка деревьевъ. Окончательная отдѣлка вокзала замедляется невозможностью своевременно окончить устройство отопленія и провести электрическое освѣщеніе. Строители окончательную отдѣлку вокзала надѣются закончить въ недалекомъ будущемъ.

# АРХИТЕКТУРНЫЕ МОТИВЫ.

ТОРГОВЫЙ ДОМЪ

## В. СТОЛЯРОВЪ.

МОСКВА,

Мясницкая, Кривоколенный пер. д., Фролова.

Телефонъ № 981.

имѣетъ  
ПОСТОЯННО  
на складѣ

ПОРТЛАНДСКІЙ  
ЦЕМЕНТЪ



• • ОБЩЕСТВА • •  
ЧЕРНОМОРСКАГО

цементнаго производства  
собственныхъ заводовъ  
въ Новороссійскѣ и Лисичанскѣ.

Ежегодное производство до  
1.000.000 бочекъ цемента  
качествомъ значительно  
превышающаго требованія  
Министерства.

27—5—6

Торговый Домъ

## Носъ и Дюрръ

С.-Петербургъ,

Гороховая, 1.

Телефонъ 1007.

Москва,

Мясницкая, 13.

Телефонъ 2242.

СПЕЦІАЛЬНОСТИ:

настоящія Метлахскія плитки заводовъ Виллера-Вохъ.

Гранитныя сооруженія и работы.

Устройство цементныхъ и кирпичныхъ заводовъ.

66—12—2

ХРУСТАЛЬНЫЙ ЗАВОДЪ

## А. ДЮТФУА,

въ Москвѣ, на Бутырнахъ.

МАГАЗИНЪ: Маросейка,  
д. Хвоштинскаго.

Телефоны: завода № 514, склада 978.

ПРОИЗВОДСТВА:

Призматическихъ и конвенсныхъ  
стекель, для иллюминаторныхъ  
чугунныхъ рамъ въ тротуары,  
мостовыя и въ подвальные  
помѣщенія; полыхъ  
стеклянныхъ кирпичей  
для светопроницаемыхъ стѣнъ.

38—17—5

КОНТОРА и СКЛАДЪ

## Артуръ Перксъ.

Металлическая эмали ованная  
облицовка стѣнъ.

Заграничн. мозаичныя половыя  
плитки.

Англійскіе обои „Рельефъ“  
изъ композицій.

Англійскіе обои бумажные  
художественнаго исполненія.

МОСКВА, уг. Неглиннаго бульв. и  
Кисельнаго пер., д. Архангельскаго.

Телефонъ № 2589.

12—15—10

## В. С. Храповицкій.

Бални,

Бревна,

Доски,

Тесь,

Фанеры =

и разн. друг. лѣсные матеріалы,  
всѣ гужевою доставкою изъ собств.  
дачъ, и лѣсопильныхъ заводовъ  
Судогодскаго уѣзда, Владимірскаго  
губерніи.

Главная контора и складъ.

Москва, по Камеръ-Коллежскому  
валу, близъ Рогож. заставы и  
9-му пути Нижегородской товар.  
станціи.

Адресъ для телеграммъ: Москва-  
Рогожская Пономареву.

Телефонъ № 819. 43—13—9

АРХИТЕКТУРНЫЕ МОТИВЫ.  
СТРАХОВОЕ ОБЩЕСТВО

„РОССИЯ“

Учрежденное въ 1881 году.

въ С.-Петербургѣ, Большая Морская, № 37.

ОСНОВНОЙ И ЗАПАСНЫЕ КАПИТАЛЫ СВЫШЕ  
**38,000,000 руб.**

Общество заключаетъ:

**СТРАХОВАНІЯ ЖИЗНИ.**

т.-е. капиталовъ и доходовъ для обезпеченія семьи или собственной старости, приданого для дѣвушекъ, стипендій для мальчиковъ и т. п., на особо выгодныхъ условіяхъ и съ участіемъ страхователей въ прибыляхъ Общества.

Къ 1 Января 1900 г. въ Обществѣ „Россія“ было застраховано 68,124 лицъ на капиталъ въ 147.990,880 руб.

Страхованія отъ несчастныхъ случаевъ какъ отдѣльныхъ лицъ, такъ и коллективныя застрахованія служащихъ и рабочихъ на фабрикахъ; страхованія пассажировъ пожизненныя, годичныя или на меньшіе сроки.

**Страхованія отъ огня**

движимыхъ и недвижимыхъ имуществъ всякаго рода (строеній, машинъ, товаровъ, мебели и проч.).

**Страхованія транспортовъ**

рѣчныхъ, сухопутныхъ и морскихъ; страхованіе корпусовъ судовъ.

**Страхованія стеколъ отъ излома и разбитія**

Заявленія о страхованіи принимаются и всякаго рода свѣдѣнія сообщаются въ Правленіи въ С.-Петербургѣ (Большая Морская, собст. д., № 37), Отдѣленіемъ Общества въ г. Москвѣ (Большая Лубянка соб. домъ Общества) и агентами Общества во всѣхъ городахъ Имперіи.

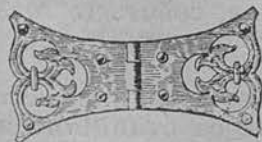
Страхованіе пассажировъ отъ несчастныхъ случаевъ во время путешествія по желѣзнымъ дорогамъ и на пароходахъ заключаются также на станціяхъ желѣзныхъ дорогъ и на паромныхъ пристаняхъ.

# АРХИТЕКТУРНЫЕ МОТИВЫ.

Мясницкая улица въ непродолжительномъ времени украсится грандіознымъ сооруженіемъ. Весь огромный дворъ почтамта, по мысли К. Г. Радченко, будетъ обращенъ въ крытую стеклянную галерею, по примѣру Верхнихъ Торговыхъ рядовъ. Въ этой галереѣ будутъ обращаться публики, приходящая по дѣламъ въ почтамтъ, которой теперь приходится тѣсниться въ узенькихъ корридорахъ. Въ-же окна нынѣшняго почтамтскаго зданія будутъ обращены въ арки, черезъ которыя чиновники будутъ производить пріемъ и выдачу корреспонденціи. Въ центрѣ этой колоссальной галереи предполагается фонтанъ питьевой воды.

## КОНКУРСЫ

По объявленному Таврической Губернской Земской Управой конкурсу на составленіе проекта гостиницы съ курзаломъ и другими постройками для земской грязелѣчебницы въ с. Санахъ, Евпаторійскаго уѣзда, было прислано къ установленному программой сроку, 1-го іюня 1901 г., восемь проектовъ подъ девизами: „Отвѣсъ и уровень“, „Родина“, „Что успѣлъ“, „Для разнообразія“, „Sanitas“, „Начало“, „Курортъ“ и „Тамара“. Комиссія, согласно постановленію таврическаго губернскаго земскаго собранія, въ составѣ губернской земской управы и ея техникумъ, совмѣстно съ приглашенными губернскимъ инженеромъ, губернскимъ архитекторомъ и симферопольскимъ городскимъ архитекторомъ, рассмотрѣла представленныя на конкурсъ проекты и признала достойными премій: первой въ 700 р. — проектъ подъ девизомъ „Родина“, второй въ 450 руб. — „Sanitas“ и третьей въ 300 руб. — „Что успѣлъ“. Проектъ подъ девизомъ „Отвѣсъ и уровень“ комисія постановила приобрести, по соглашенію съ авторомъ, за 150 руб. По вскрытіи девизныхъ конвертовъ, авторами премированныхъ проектовъ оказались: „Родина“ — архитекторъ Вольдемаръ Францовичъ Кюблеръ (г. Рига), „Sanitas“ — военный инженеръ полковникъ Владиміръ Поликарповичъ Герасимовъ (г. Симферополь) и „Что успѣлъ“ — Техникъ Николай Павловичъ Реутовъ (г. Кіевъ).



## Акционерное общество ПРОБОЧНОЙ МАНУФАКТУРЫ ВИКАНДЕРЪ И ЛАРСОНЪ

въ ЛИБАВѢ, Курляндской губ.

Основной капиталъ 2.000.000 рублей.

ФАБРИКА ДЛЯ ПРОИЗВОДСТВА  
ПРОБОКЪ

И  
ЛИНОЛЕУМА

(пробковыхъ ковровъ).

Превосходная настилка для половъ

Единственные собственники въ Россіи патентовъ Ф. Вальтона  
(изобрѣтателя линолеума).

Линкруста, рельефные обои.

Конторы и склады:

въ Москвѣ: Старый Гост. дворъ, № 76, на Варваркѣ,  
„ С.-Петербургѣ: Мойка, № 42,  
„ Одессѣ: Преображенская ул., д. Штеренберга,  
„ Варшавѣ: Новая Сенаторская ул., № 8.

Прейсъ-курранты и рисунки высылаются бесплатно.

61—12—4

ТОРГОВЫЙ ДОМЪ

# К. БЕШЪ.

Москва и Нижній-Новгородъ.

КАМЕННЫЙ УГОЛЬ, КОКСЪ, АНТРАЦИТЪ.

ЧУГУНЪ.

ПРЕДСТАВИТЕЛЬСТВО

Акц. Общ. Боровическ. зав. бывш. К. ВАХТЕЕРЪ и К<sup>о</sup>.  
ОГНЕУСТОЙЧИЙ КИРПИЧЪ, ГЛИНА,  
ГОНЧАРНЫЯ ТРУБЫ, КИСЛОУПОРНЫЯ СОСУДЫ,

КОНТОРА  
Мясницкая. Фуркасов. пер., д. Копеевъ.  
Телефонъ № 2015.

СКЛАДЪ.  
Каланчев. ул. по линіи Моск.-Курск. ж. д.  
Телефонъ № 344. 62—25—4



**Георгій Листъ, Москва.**

Заводъ для механической обработки камня.

**СТРОИТЕЛЬНОЕ ДѢЛО.**

Контора: Тверской бульваръ, д. Полякова.

Заводъ: Мал. Грузины, Камеръ-Коллежскій валъ соб. д.

Магазинъ: Петровка, д. Коровина.

Складъ всѣхъ строительныхъ камней, облицовка фасадовъ зданій.

**Внутренняя отдѣлка зданій**

Иконостасы, памятники, часовни, скульптурные работы.

Адресъ для телеграммъ: Геолистъ Москва.

Телефонъ № 1537.

63—50—1

**Бр. Е., Л. и Ф. ВИШНЕВСКИЕ.**

Фабрика художественной бронзы и церковной утвари.

Москва, Нѣмецкій рынокъ, Ладожская улица,  
домъ Вишневецкой.

**ХУДОЖЕСТВЕННАЯ БРОНЗА.**

ГРУППЫ, ФИГУРЫ, БРОНЗА для освѣщенія, кабинетная  
БРОНЗА.

**ЦЕРКОВНАЯ УТВАРЬ:**

ИКОНОСТАСЫ, ЦАРСКІЯ ВРАТА, ПРЕСТОЛЫ, ГЛАВЫ,  
КРЕСТЫ.

**ПАМЯТНИКИ, БАЛЛЮСТРАДЫ.**

Золотая медаль. Всемирная выставка въ Парижѣ въ 1900 г.

Золотая медаль. Всероссийская выставка 1896 г.

Золотая медаль. 1-я Электрическая выставка.

Медаль Императ. Русск. Техн. Общ. Гальванопластическая вы-  
ставка.

23—16—9

**Вѣдомость**

годатайствамъ о постройкахъ, по-  
ступившимъ въ Московскую Город-  
скую Управу съ 24 сентября по  
7 октября 1901 г.

136. А. Г. Лазовъ — постройка 3-хъ  
этажн. каменнаго жилого дома, по Бол.  
Трубному пер., Хамовнич. ч., 2 уч.

137. Е. В. Берлинеръ — постройка  
двухъ 2-хъ этажн. деревянныхъ жи-  
лыхъ домовъ, по Больш. Троицкому  
пер., Пятницк. ч., 2 уч. (арх. Ко-  
жеевниковъ).

138. М. С. Сергѣевъ — постройка  
4-хъ этажн. каменнаго жилого дома,  
по Колокольникову пер., Срѣтен.  
ч., 2 уч. (арх. Запруга).

139. П. Н. Силуановъ — надкладка  
4-го этажа на существующій камен-  
ный жилой домъ, постройка новаго 2-хъ  
этажнаго каменнаго жилого дома, по  
Даву пер., пер., Срѣтен ч., 2 уч.  
(арх. Кондратенко).

140. В. В. Красильниковъ — построй-  
ка 2-хъ этажн. каменнаго жилого  
дома, по Уланскому пер., Срѣтен. ч.,  
2 уч.

141. Московское Торгово-строитель-  
ное Общество — постройка 4-хъ этажн.  
каменнаго жилого дома, по Лѣсной  
улицѣ, Сушевск. ч., 1 уч., (арх.  
Гельриксъ).

142. А. И. Съдовъ — постройка 2-хъ  
этаж. деревяннаго жилого дома, по  
Старой Башиловкѣ, Сушев. ч., 2 уч.

143. Ф. П. Гришинъ — постройка  
2-хъ этажн. деревяннаго жилого до-  
ма, по Трифонскому пер., Сушев.  
ч., 3 уч. (арх. Жилардовичъ).

144. И. С. Ивановъ — надрубка 2-го  
этажа на существующемъ деревян-  
номъ строеніи, по Измайловской ули-  
цѣ, Лефорт. ч., 2 уч. (арх. Кровец-  
кій).

145. А. П. Новиковъ — постройка  
двухъ каменныхъ одно-этажныхъ: жи-  
лого и нежилого домовъ и надрубка  
2-го этажа на существующемъ дере-  
вянномъ, по Екатерининской улицѣ,  
Сушев. ч., 3 уч. (арх. Піотровичъ).

146. С. Ф. Сурпачевъ — постройка  
2-хъ этажн. каменнаго жилого дома  
и надкладка 2-го этажа на существую-  
щемъ каменномъ жиломъ домѣ, по  
Тихвинскому пер., Сушев. ч., 3 уч.  
(арх. Матвеевъ).

147. В. В. Бунштухъ — надкладка  
3-го этажа на существующемъ камен-  
номъ жиломъ домѣ по Переведенов-  
ской улицѣ, Мѣщан. ч., 4 уч.

**Новости строит. матеріаловъ.**

Владѣлецъ одной большой фабрики  
въ Майнцѣ, изготовляющей гипсовыя,  
цементныя и др. лѣпныя украшенія,

# УКАЗАТЕЛЬ ФИРМЪ,

помѣщающихъ свои объявленія въ журналъ „Архитектурные Мотивы“.

- Арисъ, Эд. и № пробковый изоляционный материалъ; М-ва, Маросейка д. Хвощинскаго.
- Бешъ, К., коксъ, уголь, антрацитъ и чугуны; глина, шамотъ и огнеупорный кирпичъ. М-ва, Мясницкая д. Кешенъ.
- Бирюковъ, Н. П. и №, желѣзно-бетонныя, мраморно-мозаичныя, канализационныя и водопроводныя работы. М-ва, Сушево, Казанская ул., с. д.
- Бладтъ, Ф., порландскій цементъ зав. Портъ-Кунда, Москва, Фуркасовскій пер., д. № 6.
- Бреннертъ, Г. О., цинковыя, строительныя работы. М-ва, Пименовская, соб. домъ.
- Вейзе и Монскій, насосы и колы; складъ: М-ва, Мясницкая, д. Музея.
- Викандеръ и Ларсонъ, ливолеумъ, и линкруста. М-ва, Варварка, Стар. Гостир. дворъ.
- Винтергалтеръ, водопроводъ и канализация. М-ва, Столешниковъ пер., д. бывш. Бучумова.
- Вишневскіе, бр., Е., Л. и Ф. фабрика художественной бронзы и церковной утвари. М-ва, Нѣмецкій рынокъ, Ладожская ул., д. Вишневской.
- Вогау и №, цементъ Московскаго Акц. Общ. и Рижскаго цем. зав., Москва, Варварка, д. О-ва Якорь.
- Всеобщая компанія электричества, электрическое освѣщеніе, передача и тяга. М-ва, Лубянской пр. д. Стахѣва.
- Герценбергъ, Т-во Э. О. торфяной порошокъ (сфагнумъ). Контора—М-ва, Ильинка, д. Юсифовскаго монаст.
- Госманъ, Т., стропильныя и проч. металлическія работы для построекъ. Заводъ, М-ва, Марыина роща, Новое шоссе, № 38.
- Гофманъ, К. К., отопленіе и вентиляция. М-ва, Селезневская, 31.
- Гринбергъ, И. Г., устройство подъемныхъ машинъ зав. К. Флоръ. М-ва, Средніе ряд., 3-й корп., 19 подъездъ.
- Денисовъ, С. А., столярно-паркетная фабрика. М-ва Тихвинская ул., св. домъ.
- Дубровинъ, А. и Зелнскій, Л., отопленіе, вентиляция и слесарно-строительныя работы. Москва, Сушевская, д. Дубровина, № 29.
- Дютфуа, А., иллюминаторы и стеклянные кирпичи. Москва, Маросейка, д. Хвощинскаго.
- Захаровъ, Н. А., мраморныя и гранитныя работы. М-ва, Яузскій мостъ, Серебряническій пер., с. д.
- Кингъ, С., краски, лаки. М-ва, Б. Лубянка, д. Бѣльева.
- Кольбе, Р., электричество, водопроводъ, подъемныя машины. Спб., Вознесенскій просп., № 36. М-ва, Маросейка, с. д.
- Кочубей, М. П., паровыя машины, котлы, перегрѣватели, канализация, водопроводъ, отопленіе, складъ сгущеннаго кислорода и жидкой углекислоты. М-ва, близъ Красныхъ вор.
- Кость и Дюрр, Метлахскія плитки, гранитныя работы. С.-Петербургъ, Гороховая, 1. М-ва, Мясницкая, 13.
- Кузнецовъ, М. С., фарфоровыя, фаянсовыя и майоликовыя издѣлія, Москва, Мясницкая, соб. домъ.
- Кутыринъ, М. Д., обработка камня и цемента, бетонныя работы. М-ва, Ермолаевская-Садовая, соб. домъ.
- Левинъ, А. Г., слесарно-строительныя работы. М-ва, Бронная, Б. Кошкинскій пер., соб. домъ.
- Линде, Августъ., теплыя крыши съ пробковой изоляціей. М-ва, Малая Лубянка, д. Бѣльева.
- Липгартъ, Эмиль, и №, цементъ известъ и алебастръ. Москва, Мясницкая, 59.
- Листъ, Георгій, каменные работы, М-ва, Тверской бул., д. Полякова.
- Марновъ, А. М., производство каменныхъ работъ. М-ва, Смоленскій бульваръ, Неопалимовскій пер., д. Федорова.
- Медвѣдевъ, Л. Н. и №, художественная кузнечно-слесарная и строительная мастерская. Подъемныя машины зав. Шмидтъ, Кранцъ и К°. М-ва, Малыя Грузины, д. Филипповой. Магазины: Петровка, д. Коровина.
- Механическая лабораторія, по испытанію строит. матер.—М-ва, Мясницкая, при училищѣ живоп., ваия. и водчества.
- Московское Торгово-Строительное Акц. О-во. Постройки домовъ, торговля строительными матеріалами, составленіе проектовъ.
- Мюръ и Мерилизъ, водопроводъ и канализация. М-ва, Мясницкая, д. Варваринскаго О-ва, печи—тамъ же, мебель. Петровка, д. Хомякова.
- Неандеръ, К., зеркала и стекла. М-ва, Солянка, д. Болкова.
- И. Оссовецкій, краски, лаки и хим. зав. М-ва, Б. Грузинская, св. д.
- Перисъ, Артуръ, различн. заграничн. строит. матеріалы. М-ва, Неглинный бульваръ, д. Архангельскаго.
- Петровъ, Н. В., контора газетъ и объявленій. Харьковъ, Университетская горка.
- Пирсторфъ, О. А., евбеолитъ и пр. строит. матеріалы. М-ва, Фуркасовскій пер. д. Кононова.
- Пожилицовъ, С., и Чернышевъ, А., скульптурныя и дѣльныя работы. Москва, уг. Средней Пѣсни и Нижне-Прудовой, соб. домъ.
- Поль, Георгъ, художественный цинко-литейный заводъ. М-ва, за Тверской заставой, д. Юрасова.
- Руммель, Лесникъ и №, разныя трубы, арматура и проч. метал. издѣлія. М-ва, Мал. Лубянка, д. Гальнбекъ.
- Сименсъ и Гальске, электрич. освѣщеніе и друг. устройства. Москва, Маросейка, д. Грачевыхъ.
- Столяровъ, В. (Торговый домъ), складъ порландскаго цемента. М-ва, Мясницкая ул., Кривоколынный пер., д. Фролова.
- Трофимовъ, С. М., съ сыновьями, водопроводно-строительное производство. М-ва, Шаболовка, соб. домъ.
- Фельдманъ, Я. Ф. и сынъ, скульптурная мастерская. М-ва, Садовая Каретная, домъ Лыжина.
- Фендтъ, Н. Ф., водопроводъ и канализация. М-ва, Николо-Ямская, д. Александрова.
- Франце, Ф., цинковыя и мѣдныя строит. работы. Фабрика: Марыина роща, Шереметьевская, № 38.
- Храповицкій, В. С., дѣсной матеріалъ, складъ. М-ва, бл. Рогожской заставы, 9 путь.
- Череповъ, Н. В., заводъ оцинкованнаго желѣза. М-ва, за Тверской заставой св. домъ.
- Шнейдеръ, В. М., бетонныя алебастровыя и каменные работы, половыя плитки. М-ва, Каланчевская, д. Клеева, противъ желѣзно-дорож. переѣзда, телефонъ № 2349.
- Щегловъ, А., и №, кухонныя плиты, балконы и рѣшетки. М-ва, Мясницкая, домъ Музея.

За помѣщеніе краткаго объявленія въ этомъ отдѣлѣ— платится 2 руб. за строчку за 10 разъ.

~ Такса и условіе приѣма объявленій высылаются по первому требованію. ~

АРХИТЕКТУРНЫЕ МОТИВЫ.  
*Мясницкая, д. Варваринскаго 6—ва.*

Телефонъ № 1283.

# МЮРЪ и МЕРИЛИЗЪ.



## 1) Отдѣлъ водопроводный.

Въ виду наступающаго сезона, покорнѣе просимъ нашихъ уважаемыхъ заказчиковъ дѣлать

### Заказы на проекты

на канализацию и водопроводъ по возможности сейчасъ.

*Примѣч.* Проекты дѣлаемъ бесплатно, если работы по нимъ предоставляютъ намъ.

Принимаетъ заказы на

### водопроводныя, канализацион. и плиточныя

работы съ полной отвѣтствен. Цѣны весьма умѣренныя.

Обращаемъ вниманіе, что новое помѣщеніе дало возможность расширить водопроводное дѣло вообще и въ частности продажу готовыхъ

### санитарныхъ принадлежностей

ваннъ, раковинъ, клозетовъ, умывальниковъ, писсуаровъ, биде и проч.). Выборъ, предлагаемый нами, единственный по обилію и разнообразію.

### Болѣе 100 владѣній

сканализировано нами: много одобрительныхъ отзывовъ.

*Мясницкая, д. Варваринскаго 6—ва.*

## 2) Печной отдѣлъ.

Голландскія печи изъ заграничнаго изразца, фельтенскаго, мейсенскаго и пр., въ больш. выборѣ, бѣлыя и цвѣтныя.

Изразцы фельтенскіе отличаются прочностью, красотою, эффектнымъ блескомъ, чистотой и однородностью въ оттѣнкѣ, что придаетъ однородность также и всей печи.

Установку печей производимъ по новѣйшей, наиболѣе практичной, системѣ, которая даетъ громадную экономію въ топливѣ и предохраняетъ отъ угара. Для установки имѣемъ штатъ хорошо-обученныхъ мастеровъ, которые исполняютъ печныя работы тщательно и въ состояніи собрать самую сложную майоликовую печь. Цѣны фельтенскихъ изразцовъ немного выше цѣнъ изразцовъ русскаго производства.

Для удобства домовладѣльцевъ и строителей имѣемъ также и русскіе изразцы высшаго качества.

Камины изъ мрамора, настоящаго и искусственнаго, майоликовые и чугунныя. Плиты изразцовыя, чугунныя, эмалированныя и др.

### Печные и каминные приборы.

### Устройство ГОЛЛАНДСКАГО ОТОПЛЕНІЯ.

Полное оборудованіе кухонь.

## 3) Отдѣленіе мебели.

Петровка, д. Хомякова.

Покорнѣе просимъ заказы на дачную мебель дѣлать заблаговременно.

Мебель *Style moderne.*

34—15—6

Петръ Фёглеръ П, изобрёл новую, похожую на дерево, массу формадуро, которая, будучи отлита въ видѣ какихъ-либо предметовъ, украшеній и по надлежащей просушкѣ, достигаетъ весьма значительной прочности и въ такомъ видѣ легко подается дальнѣйшей обработкѣ: полированию, окраскѣ и пр.

Хотя составъ формадуро и составляетъ секретъ заводчика, но думается, что этотъ матеріалъ не что иное, какъ смѣсь гипса съ древесными опилками, крайне мелко просіяными, и щипанной тряпкой; благодаря своему составу, формадуро имѣетъ то преимущество передъ гипсомъ, что оны легче послѣдняго и обладаетъ большею степенью упругости.

Въ настоящее время фабрика Фёглера изготовляетъ лишь полки, украшенія для дверей, карнизы, богатые филленки, фризы, литыя статуетки, кронштейны, борты для обоевъ и др., причемъ всё эти издѣлія выпускаются на рынокъ въ двухъ видахъ: или они дѣлаются исключительно изъ формадуро и потомъ раскрашиваются въ равныя колера, или же издѣлія изъ формадуро представляютъ собою лишь заповненія тамъ, гдѣ, напримѣръ, требуется богатая, рѣзная, вставка. Филленка, маюлики и др., и въ этомъ случаѣ формадуро заключенъ какъ бы въ деревянныхъ рамкахъ. Окраска подѣлокъ изъ формадуро производится очень искусно и имитация подѣлокъ маюлики и другія украшенія изъ дорогихъ деревъ весьма совершенна.

Относительно стоимости издѣлій изъ формадуро слѣдуетъ сказать, что цѣны на нихъ назначены по прейсъ-курранту весьма умеренныя, такъ, напр., подвѣсная полка, длиною 1, 7 м., высотой 0, 36 м. отлитая изъ формадуро, съ окраскою подѣ любое дерево, богатаго рисунка, стоитъ на мѣстѣ всего 20 марокъ, т. е. около 9 рублей; фризъ, высотой 0.25 м., пог. метръ, въ той же обработкѣ, — стоитъ на мѣстѣ 2 марки, т. е. меньше 1 рубля; меньшей же высоты фразы, съ окраскою подѣ дерево или маюлику, — 1, 8 мар. (около 80 коп.) — за 1 пог. метръ.

При выписываніи этихъ вещей изъ за-границы, съ завода въ Вейсенгау бл. Майнца, съ дорогой, упаковкой и пошлюною въ Петербургъ обходится почти вдвое ихъ стоимости на мѣстѣ.

**Коконитъ.** Нервко у насъ, а за границей, въ особенности, часто применяются гипсовые полы, причемъ обыкновенно въ гипсовой растворъ, изъ котораго дѣлаются эти полы, добавляют или шерсть, или морскую траву, или тростникъ, или что-либо подобное, служащее отчасти связующимъ веществомъ для отдѣльныхъ частей гипса, отчасти для сообщенія всей массѣ большей упругости.



## ВОДОПРОВОДНО-СТРОИТЕЛЬНОЕ ПРОИЗВОДСТВО

### С. М. ТРОФ ИМОВА съ С-ми.

Москва, Шаболовка, собственный домъ.

Телефонъ № 2535.

Спеціальность съ 1876 года.

Водоснабженіе, канализація и водостокъ. ● Присоединеніе частныхъ владѣній къ городской канализаціи и водопроводу. ● Желѣзные клепаные бани, водоразборы, прокладка чугунныхъ, желѣзныхъ и гончарныхъ трубъ съ постановкою фасонныхъ частей и арматуры. ● Постановка и доставка ваннъ, нагрѣвателей, умывальниковъ, моекъ, ватерклозетовъ разныхъ системъ и другихъ санитарныхъ приборовъ. ● Бетонныя работы, колодцы, кольца, своды и проч. ● Устройство фонтановъ, искусственныхъ рѣкъ, гротовъ и проч. сооружений. Постройка несгораемыхъ желѣзныхъ оранжерей, зимнихъ садовъ со внутреннею отдѣлкой туфомъ. ● Важно для домовладѣльцевъ: „Экономейзеръ“ аппаратъ, который приготовляетъ горячую воду совершенно бесплатно и топлива не требуетъ, необходимо тамъ, гдѣ много мытья посуды, гдѣ есть ванны, умывальники, раковины и мойки съ горячею водою. Цѣны и объясненія по востребованію. ● Годовой ремонтъ сооружений, проекты и сметы бесплатно.

Смывной бакъ „ЭКОНОМІЯ“ (прив. заявлена).

Полное устройство водопроводовъ и канализаціи, проекты и сметы по первому требованію бесплатно. Цѣны понижены.

24—12—9

## АВГУСТЪ ЛИНДЕ.

Москва, Малая Лубянка, д. Буляева.

ТЕЛЕФОНЪ № 2215.

Устройство всевозможныхъ крышъ (обыкновенныхъ, шедовыхъ, плоскихъ, и т. д.) для фабричныхъ корпусовъ и др. помѣщеній комплектно съ желѣзными конструкціями и деревянными работами.

**СПЕЦІАЛЬНОСТЬ:** Легкія, теплыя крыши съ пробковой изоляціей: толевая крыша ординарная на рейкахъ, двойная, клеенная, плоскія, гольцементовыя и др.

Изоляція паропроводовъ, котловъ, сырыхъ помѣщеній и пр.

### БОЛЬШОЙ СКЛАДЪ

пробковыхъ изоляціонныхъ матеріаловъ: пробковыя плиты, кирпичи, скорлупы, сегменты всѣхъ размѣровъ.

Асбестовая мастика высшаго качества.

### КРОВЕЛЬНЫЙ ТОЛЬ.

Витумическій толь безъ песку спеціально для сырыхъ стѣвъ. Выполнено много работъ въ Москвѣ и другихъ мѣстностяхъ.

Прощу не смѣшивать мои матеріалы съ таковыми конкурентовъ разлагающимися въ водѣ въ теченіе нѣсколькихъ часовъ. 35—12—5

# АРХИТЕКТУРНЫЕ МОТИВЫ.

АКЦИОНЕРНОЕ ОБЩЕСТВО  
ОДЕССКАГО ПРОБОЧНАГО ЗАВОДА  
**Э. Д. АРПСЪ и К<sup>о</sup>.**

Москва, Маросейка, домъ Хвощинскаго. Телефонъ № 1780.

ПРЕДЛАГАЕТЪ

Лучшій пробковый **ИЗОЛЯЦИОННЫЙ МАТЕРИАЛЪ.**

Пробковыя скорлупы и сегменты для изолировки и паровыхъ и водяныхъ трубъ, аппаратовъ, котловъ, резервуаровъ и т. п. ● Пробковыя плиты и кирпичи для изолировки шедовыхъ крышъ, мансардовъ и ледниковъ, для постановки легкихъ, непронускающихъ звукъ перегородокъ. ● Пробковыя желобовидныя плитки. ● Наша специальность для осушки сырыхъ стѣнъ. ● Пробковый канатъ для изолировки вибрирующихъ трубъ и аппаратовъ. ● **Пробково-асбестовый изоляц. составъ** въ пор. Высылаются франко по первому требованію отзывы о произведенныхъ изоляционныхъ работахъ въ разныхъ фабрикахъ и заводахъ и обширные проспекты и образцы. ● *Обращаемъ вниманіе на болшую разницу сохраненія теплоты при изоляціи нашими матеріалами въ сравненіи съ матеріалами конкуренціи, якобы въ водѣ не растускающимися.* ● Цѣны внѣ конкуренціи. 36—30—21



Напоминаемъ, что срокъ конкурсовъ:  
на составленіе проекта церкви въ с. Злу-  
ровѣ истекаетъ 3-го декабря с. г. въ 3 ч.  
Настройки и передѣлки фасада жилого  
дома въ С.-Пб. — 7 января 1901 г. въ 3 ч.  
Памятника Н. В. Гоголю въ Москвѣ — 30  
декабря с/г. въ 12 час.

## Механическая лабораторія

по испытанію строительныхъ матеріаловъ, состоя-  
щая при Училищѣ Живописи, Ваянія и Зодчества  
(Москва, Мясницкая, домъ Московскаго художе-  
ственного Общества, противъ Почтамта), принимаетъ  
испытанія цементовъ, кирпича, камней, металловъ  
дерева и прочихъ строительныхъ матеріаловъ, со-  
гласно техническихъ условій, выработанныхъ въ  
Министерствѣ Путей Сообщенія и по правиламъ,  
установленнымъ въ международныхъ конференціяхъ.

Завѣдующій лабораторіей **Лахтинъ.**

Въ полахъ и плиткахъ, изготовлен-  
ныхъ изъ *коколита* Süssmitch'a въ  
Лейпцигѣ, обыкновенные недостатки  
гипсовыхъ половъ: ихъ недолговѣч-  
ность и непрочность въ значительной  
степени устранены примѣненіемъ въ  
качествѣ связующаго матеріала ко-  
косовыхъ волоконъ, чѣмъ достига-  
ется чрезвычайно прочное внутреннее  
соединеніе частицъ плитъ между со-  
бою, большая прочность и упругость  
плиты.

Коколитовыя плиты могутъ быть  
примѣняемы для: подшивки потолковъ,  
черныхъ половъ, обшивки стеновъ;  
изоляции холодныхъ и сырыхъ стѣнъ  
отъ внутреннихъ помѣщений.

**Космосъ.** Такъ названъ новый, фаль-  
цованный, насквозь просмоленный,  
картонъ. Картону этому придана осо-  
бая форма, благодаря которой онъ,  
будучи прижатъ къ поверхности стѣ-  
ны, не вполнѣ къ ней прилегаешь, а  
образуетъ свободные воздушные ка-  
налы, назначеніе которыхъ — дать  
свободный доступъ воздуха къ по-  
верхности стѣны благодаря чему  
космосъ, примѣненный какъ обшивка  
сырыхъ стѣнъ, способствуетъ равно-  
мѣрной ихъ просушкѣ; кромѣ того,  
благодаря этимъ же воздушнымъ ка-  
наламъ-прослойкамъ, эта обшивка спо-  
собствуетъ ослабленію звукопровод-  
ности стѣны и усиленію ихъ тепло-  
проводности.

Къ картону прибавляется дрань и  
по ней производится самая штука-  
турка; благодаря трапецевиднымъ, въ  
стѣненіи, каналамъ, растворъ держи-  
тся весьма крѣпко и быстро высы-  
хаетъ. Космосъ можно прибавить  
какъ къ каменнымъ стѣнамъ, такъ и  
къ переборкамъ, причемъ черезъ не-  
сколько дней по штукатуркѣ можно  
производить окраску и оклейку обо-  
нками.

Космосъ можно рекомендовать еще  
и какъ прослойку между стѣною и  
декоративною обшивкою ея (напр.  
деревянными панелями), обыкновенно  
весьма дорогою и часто страдающею  
отъ непосредственнаго соудѣства съ  
каменною стѣною; затѣмъ космосъ  
можетъ идти для обивки концовъ де-  
ревянныхъ балокъ въ каменныхъ  
строеніяхъ, причемъ примѣненіемъ,  
для этой надобности, космоса дости-  
гается желательный постоянный до-  
ступъ воздуха къ дереву, и пр.

Кромѣ того, благодаря своему сѣ-  
ченію, космосъ чрезвычайно жестокъ  
и можетъ служить самостоятельную  
обшивкою стѣнъ временныхъ строе-  
ній, напр. выставочныхъ зданій, кіос-  
ковъ, и др.



# АРХИТЕКТУРНЫЕ МОТИВЫ.



1855 г.



1865 г.



1870 г.



1872 г.



1882 г.

## ТОВАРИЩЕСТВО ПРОИЗВОДСТВА ФАРФОРОВЫХЪ, ФАЯНСОВЫХЪ И МАЮЛИКОВЫХЪ ИЗДѢЛИЙ **М. С. КУЗНЕЦОВА.**

Москва, Мясницкая, Златоустинскій переул. д. Кузнецова.

Имѣть на своей постоянной выставкѣ образцы маюлицоваго, эмалеваго и террацотоваго строительнаго производства фабрицъ Товарищества.

### ИКОНОСТАСЫ И КЮТЫ, МАЮЛИКОВЫЕ И ЭМАЛЕВЫЕ.

Печи, каминны и изразцы, для печей разнообразныхъ рисунковъ и формъ. Вазы и фигуры, маюликовыя и тарракотовыя.

Внутреннія отдѣлци стѣнъ, потолоковъ, панелей, по камню, цѣрпичу и дереву; наружныя отдѣлци.

8—15—10

**САМАЯ  
ПРОЧНАЯ  
КРЫША**



КОНТОРА  
С. ПЕТЕРБУРГЪ  
ГРОДНЕНСКІЙ 14.

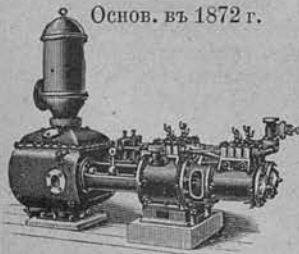
ЗАВОДЪ  
МОСКВА  
ЗАТѢРСКОЙ ЗАСТАВ. СОБ. Д.

Иллюстриров. пр. курантъ и образцы высылаются бесплатно

Десятки тысячъ пудовъ моего гальванизированнаго оцинкованнаго желѣза были потребованы Китайско-Восточной жел. дор. въ Портъ-Артуръ и Владивостокъ, Самаркандъ-Андижанской, Николаевской, Курско-Харьково-Севастопольской, Харьковско-Николаевской, Сибирской и проч. желѣзными дорогами для покрытїя веѣхъ видныхъ зданїй и новостроющихся линїй; они требуютъ исключительно мое гальванизированное оцинкованное желѣзо.

45—50—12

Телеграммы: ДУПЕНСЪ—Москва



Основ. въ 1872 г.

Телефонъ № 2967.

МОСКОВСКОЕ ОТДѢЛЕНИЕ И СКЛАДЪ

ЗАВОДА ПАРОВЫХЪ НАСОСОВЪ И МАШИНЪ

**ВЕЙСЕ и МОНСКІЙ** Галле Н/з.

Москва, Мясницкая, д. Музен.

Каталоги и смѣты высылаются, по востребованїю, немедленно.

45—50—12

# АРХИТЕКТУРНЫЕ МОТИВЫ.



Цинко-литейный Художественный

ЗАВОДЪ

## ГЕОРГЪ ПОЛЬ

Москва, за Тверской заставой, д. Юрасова.

Изготавливаетъ для освѣщенія: Фигуры, Люстры, Канделябры, Кронштейны, Фонари. Для украшенія: Комнатные и садовые фонтаны. Строительные орнаменты: Капители, Консоли, Перила, Балконы, Карнизы, Розеты и проч.

МЕДАЛИ всехъ выставокъ и всякой величины. Россійскіе и иностранные ОРЛЫ, ГЕРБЫ и разл. отличія. Вывѣски и металл. буквы.

Принимаются заказы: на покрытие крышъ и куполовъ чешуйчатымъ и гладкимъ цинкомъ.

Надгробные памятники, Часовни, Иконостасы, Кресты, Распятія, Фигуры, Бюсты, Барельефы и металлическія надписи къ онымъ.

Телефонъ № 191.

Прейсъ-Курантъ высылается за двѣ 7 коп. марки.

6--15--12



SANGNERER & GÖSCHL

WIEN XVII

КАНГЕРЕРЪ и ГЕШЛЬ

ВЪНА.

PHOTO  
CHEMIGRAPHI  
SCHE HOF  
KUNSTANSTALT

ХУДОЖЕ-  
СТВЕННАЯ  
ФОТО-  
ЦИНКОГРАФИЯ.

ПРЕДСТАВИТЕЛЬ ДЛЯ ВСЕЙ РОССИИ

В. МААКЪ С. ПЕТЕРБУРГЪ.

Вознес. просп. 47.

СКЛАДЪ

ТИПО-ЛИТОГРАФСКИХЪ МАШИИЪ  
и ПРИНАДЛЕЖНОСТЕЙ ТИЩЕНІЯ.

ТОРГОВЫЙ ДОМЪ

## К. НЕАНДЕРЪ,

Москва, Солянка, домъ Волкова.

ИМѢЕТЪ ПОСТОЯННО НА СКЛАДѢ:

зеркала, стекла зеркальныя, бемскія, легерныя, полубѣлыя, цвѣтныя, гофренныя, рубчатыя, узорчатыя, матовыя, илюминаторы и т. п.

ПРИНИМАЕТЪ ЗАКАЗЫ,

со вставкою въ рамы оконныя и магазинныя стекла.

Смѣты по первому требованію.

Оконныя стекла имѣются исключительно Общества Донецкихъ Стекольныхъ Заводовъ, Зеркальныя—Общества Зеркальныхъ Заводовъ, на Югъ Россіи.

39-6-5

# АРХИТЕКТУРНЫЕ МОТИВЫ.



Опыты надъ плоскими перекрытіями изъ бетона-армэ.

Въ воскресенье 30-го сентября намъ пришлось присутствовать при испытаніяхъ одной изъ первыхъ работъ изъ бетона-армэ по системѣ Геннебикъ въ Москвѣ: плоскихъ перекрытій на фабрикѣ Столкинды на Воронцовой ул. Тамъ сдѣланы перекрытія всѣхъ трехъ этажей, общей площадью около 180 кв. саж., рассчитанныя на полезную нагрузку 150, 100 и 75 пудовъ на кв. саж.

Испытанія были произведены въ присутствіи многихъ архитекторовъ, инженеровъ, профессоровъ и студентовъ Инженернаго Училища, въ возможно широкомъ объемѣ и дали блестящіе результаты. Объясненія при испытаніяхъ давали инженеры гг. Вернэ и Де-Моникуръ. Испытанное помѣщеніе  $16.35 \times 8.53$  м. ( $7.65 \times 4.00$  саж.), рассчитано на полезную нагрузку 355 кило на кв. метръ или 100 пуд. на кв. саж.

Эти перекрытія—имѣютъ довольно изящный внѣшній видъ и представляютъ изъ себя плоскій потолокъ, раздѣленный главными и вспомогательными бетонными балками на отдѣльные кассеты. Высота главныхъ балокъ 40 см., разстояніе между ними 2.75 мет. и высота вспомогательныхъ 18 см. Толщина перекрытія 8 см. При равномерной, нормальной нагрузкѣ, т. е. 100 п. на кв. саж. перекрытія дали незначительный прогибъ  $\frac{1}{3300}$  пролета. При полуторной нагрузкѣ 150 п. на кв. саж.

прогибъ былъ  $\frac{1}{2800}$  пролета; при нагрузкѣ 180 п. на кв. с., т. е. въ 1,8 разъ больше нормальной—прогибъ былъ  $\frac{1}{2400}$  пролета и послѣ снятія груза никакого прогиба не осталось.

Для испытанія на ударъ была брошена бочка вѣсомъ въ 150 кило съ высоты 2.40 м. и аппаратъ, регистрирующій колебаніе, показалъ наибольшее колебаніе 1 м/м, которое прекратилось почти моментально. Такъ что уругость и сопротивленіе колебанію являются отличительными качествами бетона-армэ.

Послѣ испытаній былъ произведенъ тщательный осмотръ перекрытій и никакихъ поврежденій въ нихъ не оказалось.

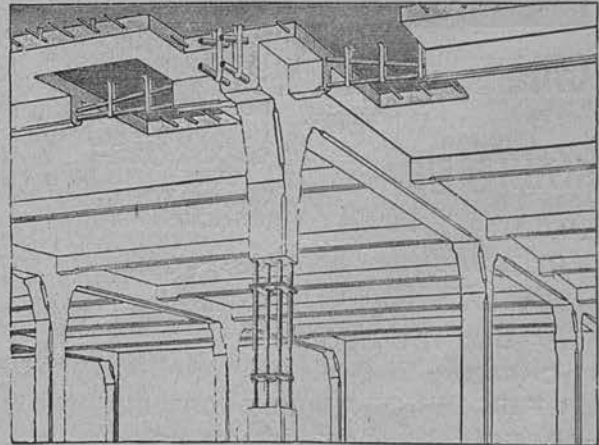
Кромѣ этихъ перекрытій на испытаніяхъ были предложены для осмотра

**БЕРНДОРФСКІЙ МЕТАЛЛИЧЕСКІЙ ЗАВОДЪ.**  
**Артуръ Круппъ**  
 Московское отдѣленіе: На Кузнецкомъ мосту, № 16.

изъ **ЧИСТАГО НИКЕЛЯ** **Кухонная Посуда.**

## СООРУЖЕНІЯ ИЗЪ БЕТОНА-АРМЭ неизмѣняемыя и огнеупорныя. Патентъ ГЕННЕБИКЪ.

Плоскія перекрытія, колонны, фундаменты, сваи, перегородки, мосты, лѣстницы и пр.



**I. ВЕРНЭ.** Москва, Милотинскій пер., д. Страж. О-ва Россіи.





Видный вид магазина.

Москва, Лубянский проезд, домъ Стахвеба.

## МОСКОВСКОЕ ОТДѢЛЕНИЕ ВСЕОБЩЕЙ КОМПАНИИ ЭЛЕКТРИЧЕСТВА.

Allgemeine Electricitäts-Gesellschaft.

(Заводы въ Берлинѣ.—Капиталъ 60.000.000 гем. мар.)

Электрическое освѣщеніе въ жилыхъ домахъ, на фабрикахъ, заводахъ и пр. и пр.

Электрическая передача и распредѣленіе силы трехфазнымъ и постояннымъ токами.

Электрическая тяга.

Въ магазинѣ Компаніи большой выборъ всѣхъ приборовъ для электр. освѣщ.: люстры, бра, плафоновъ, фигуръ и т. п. Большой складъ динамо-машинъ, моторовъ и всѣхъ принадлежностей для электрич. освѣщенія.

Телефонъ № 997. | Адресъ для телегр.: Альгемъ Москва.

31—17—8

МЕХАНИЧЕСКІЙ ЗАВОДЪ

## „Т. Госманъ и К<sup>о</sup>“

Москва, Марьиная роща, новое шоссе, № 38.

ИЗГОТОВЛЯЕТЪ:

Стропильныя фермы, мостовыя краны, лебедки, оконныя рамы, свѣтовые фонари, накатныя ставни (жалюзи) для оконъ и дверей изъ волнистой стали, лѣстницы желѣзныя и чугуныя, ворота, зонты, подъѣзды, рѣшетки желѣзныя. Баки и резервуары разныхъ размѣровъ. Приводы разныхъ системъ и всевозможныя механическія работы.

22—16—10

фотографіи нѣкоторыхъ работъ изъ бетона-арма, произведенныхъ какъ около Москвы, такъ и на югѣ Россіи. Особенное вниманіе обращаетъ на себя мостъ на французской фабрикѣ, въ Павловскомъ посадѣ, Московской губ. Въ конструктивномъ отношеніи мостъ представляетъ изъ себя очень легкое изящное сооруженіе, состоящее изъ плоскаго покрытія, покоящагося на колоннахъ изъ бетона арма. Перила этого моста изъ того-же матеріала. Также обращали на себя вниманіе фотографіи кронштейновъ, висячихъ террасъ, резервуара на высокихъ колоннахъ и чертежи лѣстницы, исполненныхъ тоже въ Москвѣ, въ д. Фидлеръ въ Лобковскомъ пер.

Вообще съ введеніемъ точныхъ расчетовъ въ желѣзобетонныя сооруженія, явилась возможность дать болѣе широкое примѣненіе въ строительномъ дѣлѣ этимъ выдающимся по своимъ качествамъ матеріаламъ. Точные расчеты опредѣлили нѣсколько системъ желѣзобетонныхъ сооруженій, изъ которыхъ одно изъ лучшихъ и болѣе другихъ рациональной можно считать бетонъ-арма вышеописанной системы Генвебикъ. Здѣсь къ дѣлу примѣнены самыя выгодныя качества желѣза и бетона; первое работаетъ на растяженіе, а второй на сжатіе,—на этомъ основанъ весь принципъ системы. Эта новая система дала возможность производить такія серьезныя сооруженія, о которыхъ еще нѣсколько лѣтъ тому назадъ не могло быть и рѣчи. Во многихъ государствахъ Европы и Америки уже существуютъ мосты, приморскія пристани, элеваторы для зерна, башни-резервуары для угля и цѣлыя зданія фабрикъ, театровъ и жилыхъ домовъ изъ бетона арма и сооруженія эти какъ по конструкціи, такъ и по примѣненію ихъ къ жизни не оставляютъ желать ничего лучшаго. Тѣмъ болѣе что кромѣ другихъ достоинствъ они вполнѣ неизмѣнимы отъ вліянія атмосферы, огня и воды. Для Москвы эти работы изъ бетона арма являются новостью, которую впервые начали вводить инженеры I. Верне и К<sup>о</sup>.



# АРХИТЕКТУРНЫЕ МОТИВЫ.



## Производство Цинковыхъ Строительныхъ Работъ

**Л. С. Бренертъ.**

Фабрикою моею исполнены цинковыя работы въ лучшихъ зданіяхъ гор. Москвы: въ д. Хлудовыхъ Центральныя Бани, Курско-Нажегородскій вокзалъ, въ домахъ Морозовыхъ на Варваркѣ, въ д. Н. В. Игумнова на Якиманкѣ, въ д. Осипова и Рахманова на Балчугѣ, на Новыхъ Трибунахъ Императорскаго Московскаго Бѣгового Общества, въ домахъ Страховаго Общества „Россия“ на Дубянской площади и Срѣтенскомъ бульварѣ и многихъ другихъ.

Москва, Пименовская улица, Советв. домъ. 15—12

### Списокъ городовъ, куда высылается журналъ „Архитектурные Мотивы“.

Александрополь.	Дубно.	Красноярскъ.	Пермь.	С.-Петербургъ.
Архангельскъ.	Екатеринбургъ.	Кременчугъ.	Петрозаводскъ.	Суджа.
Астрахань.	Екатеринодаръ.	Курскъ.	Плоцкъ.	Таганрогъ.
Ахтырка.	Екатеринославъ.	Кутанскъ.	Подольскъ.	Тамбовъ.
Баку.	Елабуга.	Кѣльце.	Полтава.	Ташкентъ.
Барнаулъ.	Елизаветградъ.	Ладожская.	Праснышъ.	Тетиши.
Батраки.	Елизаветполь.	Либава.	Пятигорскъ.	Тифлисъ.
Бирдичевъ.	Епифанъ.	Ломжа.	Радомъ.	Томскъ.
Бердянскъ.	Житомиръ.	Майкопъ.	Разъѣзжая.	Тула.
Богоявленіе.	Жмеринка.	Минскъ.	Ревель.	Тульчинъ.
Борисоглѣбскъ.	Иваново-Вознесенскъ.	Могилевъ.	Рига.	Туапсе.
Васильсурскъ.	Иркутскъ.	Мысовая.	Ровно.	Тюмень.
Ветлуга.	Исакокогорка.	Николаевъ.	Ростовъ.	Умань.
Винница.	Казань.	Новосергіево.	Росоши.	Уральскъ.
Владивостокъ.	Кайдалово.	Новочеркасскъ.	Рязань.	Уфа.
Владикавказъ.	(Забейкальской)	Новый Маргеланъ.	Самара.	Харьковъ.
Владимиръ-губ.	Кайданы.	Овидіополь.	Саратовъ.	Херсонъ.
Вязники.	Калуга.	Одесса.	Севастополь.	Черниовъ.
Вятка.	Каменецъ-Под.	Омскъ.	Симбирскъ.	Чита.
Гатчина.	Кіевъ.	Орель.	Симферополь.	Шуя.
Германовка.	Ковно.	Оханскъ.	Славянскъ.	Южа.
Глазовъ.	Коломна.	Павлоградъ.	Смоленскъ.	Ялта.
Гомель.	Кострома.	Пачелма.	Софія (Волгарія).	Ярославль.
Гродно.		Пенза.	Сочи.	

Золотыя  
и  
серебряныя  
медали.



За выст. 1896 въ Ниж. Нов.

Grand-Prix  
Парижской  
выставки  
1900 г.

**МОСКОВСКОЕ АКЦИОНЕРНОЕ ОБЩЕСТВО  
для производства цемента  
и другихъ строительныхъ матеріаловъ и торговли ими.**

**I. Портландъ-цементъ**

въ бочкахъ по 11 пуд. съ тарою, или въ мѣшкахъ  
по 5 пуд. на лицо.

**II. Романскій цементъ**

лучшаго качества въ мѣшкахъ по 6 пуд. на лицо  
(мѣшки принимаются обратно).

Цементъ Моск. Анц. Общ. лучшаго качества согласно  
предписаній Министерства Путей Сообщенія и **ВЫШЕ**  
нормальныхъ условий.

На цементъ М. А. О. возведена значительная часть вы-  
дающихся построекъ въ Москвѣ и Московскомъ районѣ.

Известь, Алебастръ, Бутъ, Кремень.

Принимается устройство камен. лестницъ, половъ и  
подоконниковъ

**Продажа производится:**

Въ Москвѣ: 1) въ конторѣ Вогау и К<sup>о</sup>, на Варваркѣ,  
д. Страх. Общ. Якорь, 2) на складѣ Общества  
на Каланчевской улицѣ.

Въ Иваново-Вознесенскѣ—на складѣ Вогау и К<sup>о</sup>.  
63—50—4



**ТОВАРИШЕСТВО  
Рижскаго цементнаго завода и маслбойни  
К. Х. ШМИДТЪ.**

**I. Портландъ-цементъ**

въ бочкахъ по 11 пуд. съ тарою, или въ мѣшкахъ  
по 5 пуд. на лицо.

**II. Романскій цементъ**

лучшаго качества въ мѣшкахъ по 6 пуд. на лицо  
(мѣшки принимаются обратно).

Цементъ Тов. Риж. Цем. Зав. лучшаго качества согласно  
предписаній Министерства Путей Сообщенія и **ВЫШЕ**  
нормальныхъ условий.

Льняное масло остается продолжительное время въ  
резервуарахъ. \* Льняное масло свѣтло очищенное упо-  
требляется при изготовленіи свѣтлыхъ лаковъ, олифы  
и типографскихъ красокъ. \* Олифа льняная свѣтлая  
и темная настоящая безъ примѣсей или суррогатовъ,  
могущихъ повредить ея доброкачественности, скоро  
сохнетъ и долго сохраняетъ окраску. \* Масляныя  
краски приготовляются всевозможныхъ оттѣнковъ.  
Продаются въ бочкахъ, боченкахъ и жестянкахъ въ  
5, 10, 20 и 40 фун.

**Продажа производится:**

Въ Москвѣ: 1) въ конторѣ Вогау и К<sup>о</sup>, на Варваркѣ,  
д. Страх. Общ. Якорь, 2) на складѣ Общества  
на Каланчевской улицѣ.

Въ Иваново-Вознесенскѣ—на складѣ Вогау и К<sup>о</sup>.  
64—50—4



**Ф. БЛАДТЪ и К<sup>о</sup>.**



Преемникъ ЕГОРА МАЙЕРЪ.

Учрежд. въ 1872 г.

МОСКВА, Фуркасовскій пер. домъ № 6-й.

Адресъ для телеграммъ:  
**ВЛАДТЪ — МОСКВА.**



Телефонъ № 218.

НАСТОЯЩІЙ  
**ПОРТЛАНДСКІЙ ЦЕМЕНТЪ**  
завода ПОРТЪ-КУНДА. 12—7



**Р. КОЛЬВЕ.**

С.-Петербургъ, Вознесенскій, пр., соб. д., № 36.

Москва, Маросейка, собст. домъ, № 10.

Телефонъ № 1592.

**Электрическій отдѣлъ.**

Динамо-машины, электродвигатели, вентиляторы, ду-  
говыя лампы, лампочки накаливанія, измѣрительные  
приборы. Французская и англійская бронза: кестры,  
бра, столовыя и кабинетныя лампы. Телефоны, звон-  
ки и всѣ матеріалы и принадлежности электрическаго  
освѣщенія.

**Водопроводный отдѣлъ.**

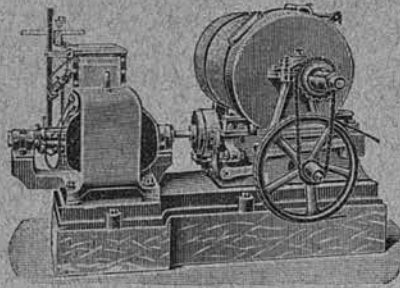
Чугунныя, желѣзныя, свинцовыя и керамиковыя тру-  
бы. Англійскій фаянс: клозеты, ванны, умывальни-  
ки, раковины, мойки новѣйшихъ системъ. Циркуля-  
ціонныя печи для ваннъ и всевозможные души. Изящ-  
ная американская арматура для умывальныхъ столовъ  
и ваннъ комнатъ. Всѣ матеріалы для водопровод-  
ныхъ и канализаціонныхъ работъ.

**ПОДЪЕМНЫЯ МАШИНЫ** для жилыхъ и фаб-  
ричныхъ зданій, для людей и для грузовъ, электри-  
ческія, гидравлическія, приводныя и ручныя. Подъ-  
емныя машины изготовляются самой простой, равно  
какъ и самой роскошной отдѣлки.

20—15—14

# ПОДЪЕМНЫЯ МАШИНЫ

пассажирскія  
и товарныя,  
электрическія,



гидравлическія,  
механическія и  
ручныя, вообще

ВСЯКАГО РОДА ПОДЪЕМНИКИ, А ТАКЖЕ КРАНЫ

ЗАВОДА

## Карль Флоръ

ВЪ БЕРЛИНѢ

УСТРАИВАЕТЪ

И. Г. ГРИНБЕРГЪ.

Ильинка, Средніе ряды, 3-й корпусъ, 19-й подъездъ.

Московское Общество  
ХИМИЧЕСКИХЪ, ЛАКОВЫХЪ И КРАСОЧНЫХЪ  
ЗАВОДОВЪ

**И. С. ОССОВЕЦКАГО.**

ПРАВЛЕНІЕ: Большая Грузинская, домъ И. С. Оссоветака,  
ТЕЛЕФОНЪ № 510.

МАГАЗИНЫ: Б. Грузинская, д. № 34. Маросейка, д. Щелкунова.  
Мясницкая, д. Ге, Балчугъ, д. Осипова.

Прейсъ-курранты и образцы высылаются бесплатно.

64—25—1

СПЕЦИАЛЬНОЕ ИЗГОТОВЛЕНІЕ  
ТИПОГРАФСКИХЪ

**КЛИШЕ**

для  
оформл.  
карток.  
портрет.  
чужихъ  
травинъ  
и др. и  
эстамп.

Н. С. Г.  
НИКОЛЬСКАГО.

Москва, Тверская, домъ Лямина.

КСИЛОГРАФІЯ, ЦИНКОГРАФІЯ, ФОТОТИ-  
ПІЯ, ГАЛЬВАНОПЛАСТИКА И СТЕРЕОТИПЪ.

НАУЧН. ШТЕМПЕЛН. ТИПОГРАФІЯ

МОСКВА, ТВОРСКАЯ, Д. № 10

И. ШАНСОНЪ И Ф. ЖАНЕ

А ДРЕСЪ МОСКВА  
АЛЕКСАНДРИЙСКАЯ  
УЛ. № 6

НАУЧН. ШТЕМПЕЛН. ТИПОГРАФІЯ 00 09 105 142 280  
1 007 123 27 34 50  
МОНОГРАММЫ СЪ ПОДЛЖ. И КРАСН. 50 К. ВЪ КРАСН. ЧЕРНАГО, ЦВѢТА  
СМѢТЫ И НАТАЛОГИ ПО ПЕРВОМУ ТРЕБОВАНИЮ.

### Вакантныя мѣста.

Сызраненой городской управѣ на службу города нуженъ АРХИТЕКТОРЪ, съ высшимъ техническимъ образованіемъ, на жалованіе 1500 руб. въ годъ.

Александрійская городская управа (Херсонской губерніи) приглашаетъ АРХИТЕКТОРА, съ высшимъ техническимъ образованіемъ, на жалованіе 1500 р. въ годъ.

Краткія объявленія о вакантныхъ мѣстахъ, должностяхъ и о желаніи получить ихъ печатаются нами бесплатно.