

Розкрито
ТАЄМНА ЧАСТИНА

СПРАВА № 10/8

Продовження тома II Том № IV

Алебом грабіжників по авіа-
рши гідросвітвала в об'єкті № 3
Баб'єго Яра в м. Києві

1-20724

Арх. № 1825 5361

Почато 25 марта 1961 р.
Закінчено _____ 19 ____ р.
Кількість листів 17 18



Рис. I Общий вид гидроствала. Слева видна промоина в дамбе № 3.
На переднем плане - верхняя часть области выноса грунта
со второго участка гидроствала.

236.



Рис.2 Карта налива № 4 на участке № 3, где производился налив.
Слева видна насосная станция для перекачки осветленной воды.



Рис.3 Колодець для слива освітленої води на участку № 3.

386.



Рис.4 Левая ветвь промонии на участке № 3 и дамбе № 3 у правого берега третьего отрога Бабьего Яра.



Рис.5 Правая ветвь промоины на участке № 3 и дамбе № 3 у правого берега третьего отрога Еваьего Яра.

426.



Рис.6 Зона разрушения гидроствала на участке № 2. На заднем плане видна дамба № 3, а перед ней оставался часть второго участка.



Рис.7 Заиленный сливной водосбросный колодец на участке № 2

586.



Рис. 8 Бодосбросный колодец на участке № 1



Рис. 9 Вид на разрушенный гидротвал в отроге № 3 со стороны города. Справа видна уцелевшая часть дамбы № 1, слева обрушенная часть правого берега. На переднем плане остатки грунтовой массы, вытекшей за пределы гидроствала.

636.



Рис.10 Левобережный откос зоны выноса на участках № 1 и № 2. На заднем плане слева видны остатки участков № 1 и № 2.

7



Рис. 11 Область выноса. Вид с верхней стороны.



726. **Рис.12** Вид с высокого правого берега на область выноса участка № 1. Сверху и в середине слева видны остатки уцелевшего участка № 1, а в середине между ними - самая глубокая часть области выноса.

8



13

Рис.13 Закол /трещина/ уцелевшей части участка № I со стороны правого берега.

836.

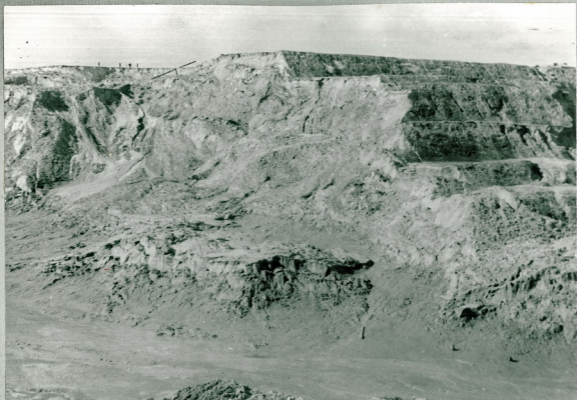


Рис.14 Остаток дамбы № 1. Вид со стороны города. Слева зона выноса на месте разрушенной части дамбы № 1.

9



15

ЦДАГО України

Рис.15 Вид со стороны города на уцелевшую часть дамбы № 1. Слева видна область шлюза, справа размыв и обрушение средней части дамбы.

Зб.



16

Рис.16 Область выноса на участке № 1. Справа в углу видна уцелевшая часть дамбы № 1, слева - обрушившийся коренной берег.



17

Рис.17 Вид с левого берега на оставшуюся /у правого берега/ часть дамбы № I.

1026.



Рис. 18 Участок Бабьего Яра ниже гидроотвалов. На дне и на откосах свра-
га видны следы грязевого потока.



Рис. 19 Разлив и обрушение участка № 1 у примыкания к левому берегу.

11/36.



Рис.20 Участок Бабьего Яра при выходе в город. Вид со стороны города.
На дне и на откосах оврага видны следы грязевого потока.

12



Рис.21 Участок Бабьего Яра при выходе в город. Вид в сторону города.
На дне и на откосах оврага видны следы грязевого потока.

12.26.



Рис.22 Участок Бабьего Яра при выходе в город. Справа виден дом, подтопленный грязевой массой.



Рис.23. Участок Бабьего Яра при выходе в город.
На снимке видны осевшие остатки грязевого
потока.

1328.



Рис.24 Улица Фрунзе со стороны города, залитая разжиженной массой грунта. Вид направо. Вдали видны опрокинутые и залитые грязевым потоком трамвай и автобус.

14



25

Рис.25 Улица Фрунзе со стороны города, залитая разжиженной массой грунта. Вид направо.

1486.



26

Рис.26 Улица Фрунзе со стороны города, залитая разжиженной массой грунта. Вид направо.



Рис.27 Улица Фрунзе со стороны Пуши, залитая разжиженной массой грунта. Вид налево.

15ab.



28

Рис.28 Улица Фрунзе со стороны Пуши, залитая разжиженной массой грунта. Вид налево.



Рис. 29 Улица Фрунзе со стороны Пуши, залитая разжиженной массой грунта. Вид налево.

1676.



Рис.30 Вид очистного забоя от разжиженной массы грунта по улице Фрунзе со стороны города. Справа разрушенный трамвайный парк.



Рис. 31 Общий вид очистного забоя по улице Брунее со стороны города.