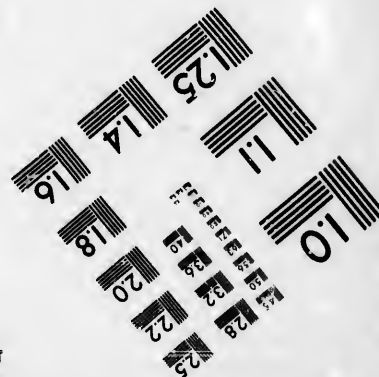
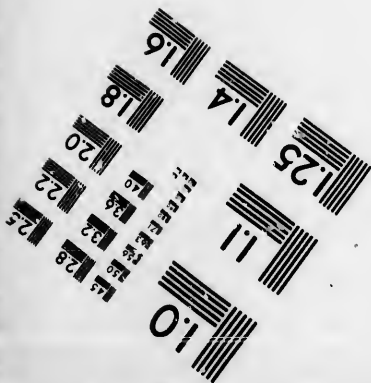
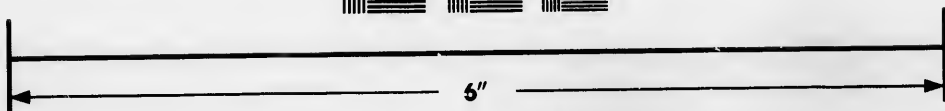
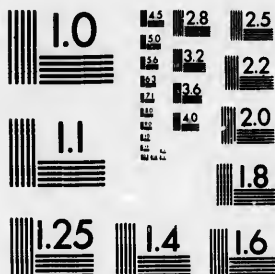


**IMAGE EVALUATION
TEST TARGET (MT-3)**



**Photographic
Sciences
Corporation**

23 WEST MAIN STREET
WEBSTER, N.Y. 14580
(716) 872-4503

14 28 25
13 32
12 36 22
11 20
10 18

**CIHM/ICMH
Microfiche
Series.**

**CIHM/ICMH
Collection de
microfiches.**



Canadian Institute for Historical Microreproductions / Institut canadien de microreproductions historiques

© 1986

11
10
9
8
7
6
5
4
3
2
1

Technical and Bibliographic Notes/Notes techniques et bibliographiques

The Institute has attempted to obtain the best original copy available for filming. Features of this copy which may be bibliographically unique, which may alter any of the images in the reproduction, or which may significantly change the usual method of filming, are checked below.

L'Institut a microfilmé le meilleur exemplaire qu'il lui a été possible de se procurer. Les détails de cet exemplaire qui sont peut-être uniques du point de vue bibliographique, qui peuvent modifier une image reproduite, ou qui peuvent exiger une modification dans la méthode normale de filmage sont indiqués ci-dessous.

- | | |
|--|--|
| <input type="checkbox"/> Coloured covers/
Couverture de couleur | <input type="checkbox"/> Coloured pages/
Pages de couleur |
| <input type="checkbox"/> Covers damaged/
Couverture endommagée | <input type="checkbox"/> Pages damaged/
Pages endommagées |
| <input type="checkbox"/> Covers restored and/or laminated/
Couverture restaurée et/ou pelliculée | <input type="checkbox"/> Pages restored and/or laminated/
Pages restaurées et/ou pelliculées |
| <input type="checkbox"/> Cover title missing/
Le titre de couverture manque | <input checked="" type="checkbox"/> Pages discoloured, stained or foxed/
Pages décolorées, tachetées ou piquées |
| <input type="checkbox"/> Coloured maps/
Cartes géographiques en couleur | <input type="checkbox"/> Pages detached/
Pages détachées |
| <input type="checkbox"/> Coloured ink (i.e. other than blue or black)/
Encre de couleur (i.e. autre que bleue ou noire) | <input checked="" type="checkbox"/> Showthrough/
Transparence |
| <input type="checkbox"/> Coloured plates and/or illustrations/
Planches et/ou illustrations en couleur | <input type="checkbox"/> Quality of print varies/
Qualité inégale de l'impression |
| <input type="checkbox"/> Bound with other material/
Relié avec d'autres documents | <input type="checkbox"/> Includes supplementary material/
Comprend du matériel supplémentaire |
| <input type="checkbox"/> Tight binding may cause shadows or distortion
along interior margin/
Le reliure serrée peut causer de l'ombre ou de la
distorsion le long de la marge intérieure | <input type="checkbox"/> Only edition available/
Seule édition disponible |
| <input type="checkbox"/> Blank leaves added during restoration may
appear within the text. Whenever possible, these
have been omitted from filming/
Il se peut que certaines pages blanches ajoutées
lors d'une restauration apparaissent dans le texte,
mais, lorsque cela était possible, ces pages n'ont
pas été filmées. | <input type="checkbox"/> Pages wholly or partially obscured by errata
slips, tissues, etc., have been refilmed to
ensure the best possible image/
Les pages totalement ou partiellement
obscurcies par un feuillet d'errata, une pelure,
etc., ont été filmées à nouveau de façon à
obtenir la meilleure image possible. |
- Additional comments: /
Commentaires supplémentaires: [Printed ephemera] 1 feuille II y a des plis dans le milieu des pages.

This item is filmed at the reduction ratio checked below /
Ce document est filmé au taux de réduction indiqué ci-dessous.

10X	12X	14X	16X	18X	20X	22X	24X	26X	28X	30X	32X
						✓					

The copy filmed here has been reproduced thanks to the generosity of:

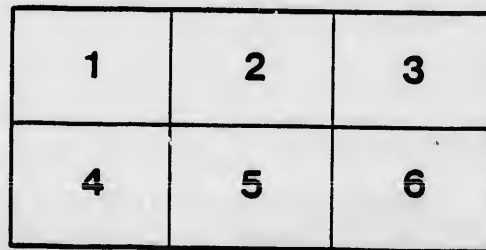
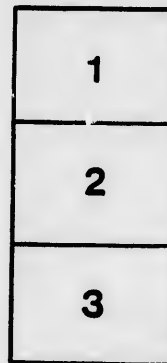
Seminary of Quebec
Library

The images appearing here are the best quality possible considering the condition and legibility of the original copy and in keeping with the filming contract specifications.

Original copies in printed paper covers are filmed beginning with the front cover and ending on the last page with a printed or illustrated impression, or the back cover when appropriate. All other original copies are filmed beginning on the first page with a printed or illustrated impression, and ending on the last page with a printed or illustrated impression.

The last recorded frame on each microfiche shall contain the symbol \rightarrow (meaning "CONTINUED"), or the symbol ∇ (meaning "END"), whichever applies.

Maps, plates, charts, etc., may be filmed at different reduction ratios. Those too large to be entirely included in one exposure are filmed beginning in the upper left hand corner, left to right and top to bottom, as many frames as required. The following diagrams illustrate the method:



L'exemplaire filmé fut reproduit grâce à la générosité de:

Séminaire de Québec
Bibliothèque

Les images suivantes ont été reproduites avec le plus grand soin, compte tenu de la condition et de la netteté de l'exemplaire filmé, et en conformité avec les conditions du contrat de filmage.

Les exemplaires originaux dont la couverture en papier est imprimée sont filmés en commençant par le premier plat et en terminant soit par la dernière page qui comporte une empreinte d'impression ou d'illustration, soit par le second plat, selon le cas. Tous les autres exemplaires originaux sont filmés en commençant par la première page qui comporte une empreinte d'impression ou d'illustration et en terminent par la dernière page qui comporte une telle empreinte.

Un des symboles suivants apparaîtra sur la dernière image de chaque microfiche, selon le cas: le symbole \rightarrow signifie "A SUIVRE", le symbole ∇ signifie "FIN".

Les cartes, planches, tableaux, etc., peuvent être filmés à des taux de réduction différents. Lorsque le document est trop grand pour être reproduit en un seul cliché, il est filmé à partir de l'angle supérieur gauche, de gauche à droite, et de haut en bas, en prenant le nombre d'images nécessaire. Les diagrammes suivants illustrent la méthode.

*Copie d'une Lettre Circulaire adressée aux Curés
de cette Province par Monseigneur l'Evêque de
Québec.*

“ MESSIEURS,

CETTE lettre accompagne une Proclamation de Son Excellence, le Gouverneur en Chef, tendante à détruire les impressions dangereuses qu'auroit pu faire sur les esprits des sujets de cette Province, la circulation de certains écrits propres à créer de la défiance, de l'éloignement et du mépris du Pouvoir Exécutif de Sa Majesté.

Son Excellence, le Gouverneur en Chef nous a chargé de vous notifier son intention positive que vous eussiez tous à publier vous-mêmes cette Proclamation au peuple de vos paroisses respectives, comme il a droit de l'exiger en vertu du Statut Provincial du 11 Août, 1803, que vous pourrez consulter.

La condescendance avec laquelle le Gouverneur en Chef veut bien, dans cette Proclamation, rendre compte de sa conduite aux sujets de cette Province, le langage paternel qu'il y tient, la confiance qu'il vous y manifeste, la persuasion où il est de votre influence sur les peuples et du bon usage que vous en ferez faire ; voilà autant de motifs qui doivent exciter votre empressement à s'acquiescer à ses vœux uniquement dirigés vers le vrai bonheur de notre patrie.

Vous ne rempliriez donc qu'imparfaitement ses intentions, si vous vous borniez à la publication qu'il vous ordonne et à laquelle nul d'entre vous ne peut se soustraire. Son Excellence attend de plus, que dans vos instructions publiques ainsi que dans vos conversations particulières, vous ne laissiez échapper aucune occasion de faire prudemment entendre au peuple que son bonheur à venir repose sur l'affection, le respect et la confiance qu'il montrera au Gouvernement ; qu'il ne peut, sans courir les plus grands risques, se livrer aux idées trompeuses d'une liberté inconstitutionnelle que chercheroient à lui insinuer certains caractères ambitieux, et ce au mépris d'un Gouvernement sous lequel la Divine Providence n'a fait passer cette Colonie que par l'effet d'une prédilection dont nous ne saurions assez bénir le ciel.

Nous n'ajoutons pas ici que vous êtes, vous-mêmes, intéressés de très près à maintenir les fidèles dans le respect et la soumission qu'il doivent à leur Souverain et à ceux qui le représentent, parceque nous savons qu'indépendamment de tout intérêt, le Clergé de ce Diocèse a toujours fait hautement profession de ces principes qui portent sur la plus solide de toutes les bases, savoir sur les maximes de la Religion Sainte que nous prêchons aux peuples, qui est essentiellement ennemie de l'indépendance et de toute réflexion téméraire sur la conduite des personnes que Dieu a établies pour nous gouverner.

Puissent tous vos paroissiens graver profondément dans leurs esprits et dans leurs cœurs ces belles paroles du Chef des Apôtres, que vous ne manquerez pas de leur inculquer au besoin. “ Subjecti igitur estote omni humanæ creaturæ propter Deum: sive Regi quasi præcellenti: sive ducibus tanquam ab eo missis ad vindictam malefactorum, laudem vero bonorum: quia sic est voluntas Dei, ut benè facientes obmutescere faciatis imprudentium hominum ignorantiam: quasi liberi, et non quasi velamen habentes maffitæ libertatem.” 1. Petr. 2. 13. et seqq.

Je suis bien parfaitement,

MESSIEURS,

Votre très humble et très obéissant Serviteur,

(Signé)

† J. O. EV. DE QUEBEC.

Québec, 21 Mars, 1810.”

