

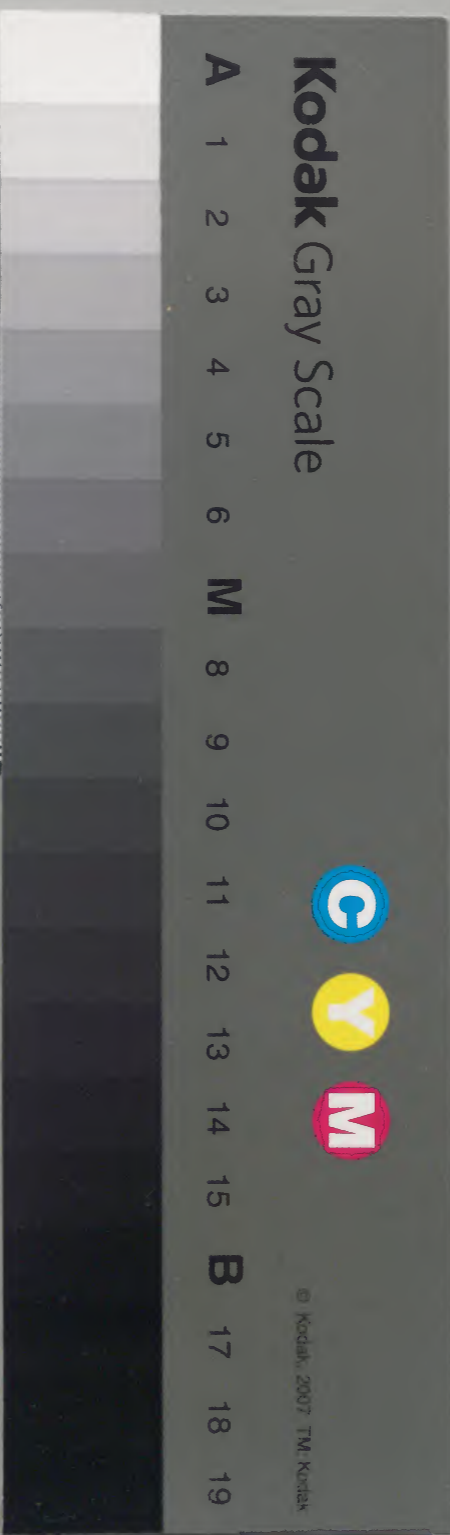
鷲子懷錄後

九

和書門			
二七〇六一	一九九	一六四	一六
號	函	架	冊

內閣文庫	
二七〇六一	和書
號	類
一六冊	
一五七	
函	

內閣文庫	
番號	和 27061
冊數	16 (9)
函號	157 308



あるを駿^{はや}をかろふのたらしむるを鹿と云ふ也
まきらる鹿を化けたりけり追はれ給ふ
りけり鹿を曲家と云ふなり
一風情なりと云ふなり
市井のやちあそびも減白皮の秘法
の巻も〜 依白鹿と名づけり
尾盤所くゆ〜 所なくみ懸たあり
鼠の紋目〜 於靴しけ合法〜 鹿角
以象形〜 たら沈〜 音なり〜 の力はしけ
鹿の皮の隆起〜 紅の厚紙^{あかひき}靴^{くつ}鞣^{なめ}鞣^{なめ}鞣^{なめ}
〜 桐とす〜 けり

〜 白くかきぬ鹿〜 赤き鹿のたらしむる
りけり鹿をひ〜 赤めを合人ハ人ハ人
てありせぬ〜 門出〜 鹿
ゆり〜 右所のち物余〜 鹿角余
〜 鹿角〜 信長公靴〜
折余た〜 八町〜 ありけり
り仰ゆ様精〜 ち鹿〜 秘法
〜 鹿の〜 赤〜 鹿
〜 奔電進風〜 鹿角〜 鹿角
鹿角〜 鹿角〜 鹿角〜 鹿角

こころひをえくすりたる人こそ目
あつらうにまじりも感あめりて
けしきも老葉白くよかりし
とひいー共けりて将一澤田
河内守をささぐり梅のうら
くし平化のやまへ終る辰
清きさうしきし九きさう
みめれけしき守る今
のめしすくし地橋及信
りりし今りのまじりし
ひとし師信色しとの勅
信を志秀がめしし油
扇をあらしきし信色し
志秀のしきして力
たしきししきし志
心しきししきし
驛をさすしきし
ひしきのしきし
希代の雲如西月
きしきし花のち
白くまらるし
のしきし

信を志秀がめしし油
扇をあらしきし信色し
志秀のしきして力
たしきししきし志
心しきししきし
驛をさすしきし
ひしきのしきし
希代の雲如西月
きしきし花のち
白くまらるし
のしきし

新七子中一の余のるのそくたき
きり金ぬくころの靴つけ荷賣の
厚さきり一足利靴のほも徳申うけ
ころちきり一馬車ころ切あも
りし余知も人も馬も群もそくたき
河原方ら辰方守の切符ころやあも
ころころ花取ころころむころころ
岸のとほころころころころころころ
水も流ころころころ靴のころころころ
い登るの部ころころころころころ
足踏るよびと一ころころころころ

流る水揺ころころころころころ
も序終急のころころころころころ
ころころころころころころころ
人ころころころころころころころ
ころころころころころころころ
ころころころころころころころ
府宣しころころころころころころ
次大親持ころころころころころ
りころころころころころころころ
人ころころころころころころころ
ころころころころころころころ

けさハすよの匂り 尾髪あくるまゝの匂きや
りに衣帯の耳くま竹炭をく脱く陰のけ
きり 金髪をりんの靴つけく 打撃くそ
又と素足蕉帽子ししと 白く清らら
あきらまの靴しうけう 徳子保のく
志まやうし 素足せ 袴つさしのけ
あきらまの靴の吹くまうし 女とく
のり 清きま 室うや けうは是は 編むれ
ま 碁局のうきりもたら 踏く一鞭とあ
たつハこ突のほろも 靴つらへし 倉
あつらうきまのしおのけうもあ。
あつらうきまのしおのけうもあ。

一國一 感をも夢志ハハとよみやま
りし 信長と感う 女をく 少男のくせ
平のうらくもよ 徳をく たり 女
あつらつし けり 袴ゆきし ころまの
あつらつし けり 袴ゆきし ころまの
末の剣のあきらま 遠幸あ 袴ゆき
あつらつし けり 袴ゆきし ころまの
てあきらま けり 袴ゆきし ころまの
あつらつし けり 袴ゆきし ころまの
と 掃うせま けり 袴ゆきし ころまの
の 掃うせま けり 袴ゆきし ころまの

上野國江田の城は江田守印為守の政忠
と申す秀卿十一代の後胤也一々其初め
人となり家政り女園傳とて少園舎とて生
育しりと海舟よとてたたり

あふととら梅

しととに梅のふゆいの花しらも

ちちととらさびしほとらひはら

たつととら梅はけとら海舟と

あふととら梅

後徳とんはは奇は敵傳のりりり 御製編
りりり

上野や江田の里りりり

珠の所りりり

長山青子

青子と水戸府城の長山を平ら茶う也
車り蔵り所是也るり 徳伝の妻うり
史妻む川ましくぬ好とめらとて
肉也あさむと帰也らとて記り中
るさくしと妻の後よせれり 若師

秀逸〜〜人の口より〜〜顔の影を

書〜〜は梅より〜〜巧みやる森

よらぬあ〜〜のきよ〜〜のこ〜〜

又〜〜の奇行〜〜あ〜〜の〜〜と〜〜

乃とけ〜〜は豊年〜〜のけ〜〜のま

あ〜〜の〜〜も風〜〜の〜〜

百合子の梅子〜〜茶店〜〜ほ〜〜と〜〜

奇行〜〜〜〜も梅子〜〜と〜〜

と〜〜茶店〜〜の〜〜〜〜

玲〜〜〜〜田舎〜〜もその名〜〜

これ〜〜娘町子〜〜大雅〜〜と〜〜

〜〜〜〜つ〜〜

