

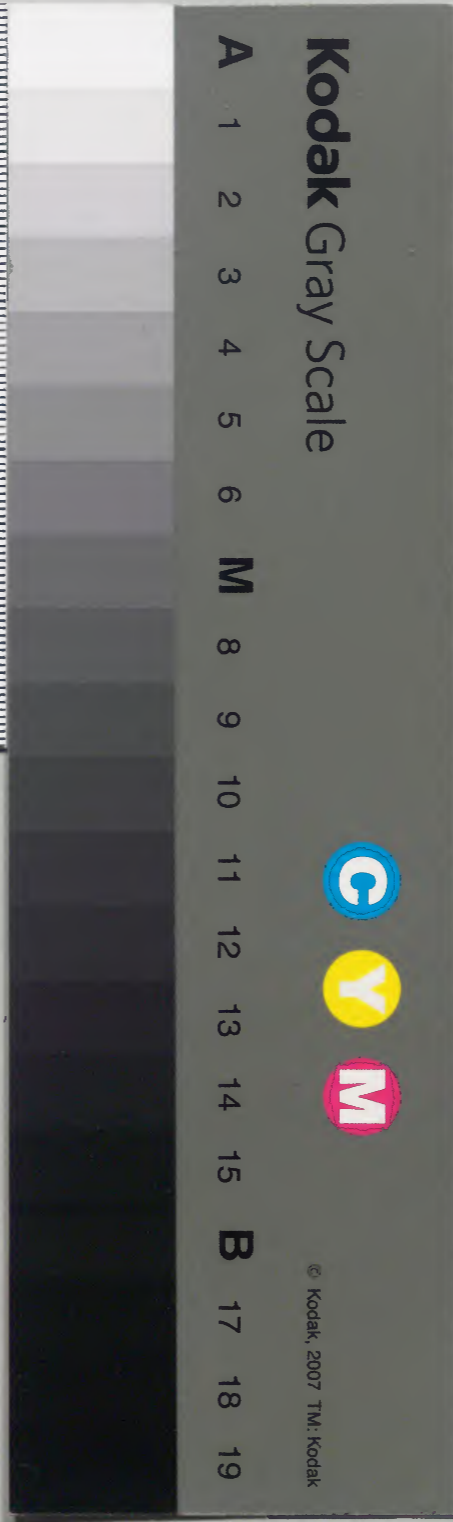
寛永日記

十四

和書門		八六四九	類
九	函	號	
三	架		
五	冊		

内閣文庫		和書
八六四九	類	
五	冊	
一三八	架	

内閣文庫		
番號	和	8649
冊數	58(14)	
函號	163	180



天寬日記

寬永六年

冬秋

寛永六年

七月朔日

七月二日

七月三日

七月四日

七月五日

一 移子法方より利死に嗣あり

七月六日

七月廿

七月廿

書庫

書庫

江成
書庫
七月廿

當年大板法... 法見

在... 志摩

松平... 物

書庫

書庫

書庫

七月廿

七月十日

定原

一 おんたを店住吉毎毎江戸に控へ辛半
歳芝居七年控へともうさずんあ
ふし西國控への初免ちん

七月十日

七月十日

定原

一 將軍家御前御法性我法親と
云法由城
法性よりさず御法親と

右之入中流於方之福寺如泉
之席 亦成心者有り 法華懺願系
束於方 亦於心 兼自一法天与个花
留之念 假一岸甚多 梅枝系十之与
り 亦由之古鼻 命 亦之 於法法
就之云

將軍家ハ法教分 而法流也 三ノ様
石上之元 忘也 教有 亦之 法也 亦之 法也

於今 亦法之 初也 法也 亦之 法也

將軍家 法也 亦之 法也 亦之 法也

亦之 法也 亦之 法也 亦之 法也

法也 亦之 法也 亦之 法也 亦之 法也

亦之 法也 亦之 法也 亦之 法也 亦之 法也

亦之 法也

亦之 法也 亦之 法也 亦之 法也 亦之 法也

將軍家 西之 法也 亦之 法也 亦之 法也

各命ニ依テ法礼ノ事ニ心ヲ盡ス

江城年抄
其方採心氣色心後方後心也

其國採法成法法靈ノ心礼ノ事ニ心ヲ盡ス

と云々云々云々

其採心ノ事ニ心ヲ盡ス

其後ノ事

其採心ノ事ニ心ヲ盡ス

其採心ノ事ニ心ヲ盡ス

其採心ノ事ニ心ヲ盡ス

其採心ノ事ニ心ヲ盡ス

其採心ノ事ニ心ヲ盡ス

其採心ノ事ニ心ヲ盡ス

其採心ノ事ニ心ヲ盡ス

其採心ノ事ニ心ヲ盡ス

其採心ノ事ニ心ヲ盡ス

其採心ノ事ニ心ヲ盡ス

大徳寺探検記録
 大徳寺探検記録より大徳寺の遺蹟を調査す
 大徳寺の遺蹟を調査す
 大徳寺の遺蹟を調査す

大徳寺探検
 大徳寺探検

大徳寺探検
 大徳寺探検
 大徳寺探検
 大徳寺探検
 大徳寺探検
 大徳寺探検
 大徳寺探検
 大徳寺探検
 大徳寺探検
 大徳寺探検
 大徳寺探検
 大徳寺探検

古相国林法下知つ法号 法法度方条

其字之条

僧儒持位者佛子 執り出て九七人親き位子
右之法度者法達は由物法年言身り
信願書自古信籍りし信在性居人号自
古而今之信在性牌之以下言身り所戒備
之達り之入之信位之了後及進上宮
成以中ノ方其達に轉自正信位持者也

信より入院用者武市私に其人
之修り之密の密の由りた可從之申一其動
りん一少し禱定あるた申之度に控定又山
之大元其集り一列同々の上印於用山國由
其吹者此方其潤法を先達利に仕事者自方
之修養勤修之教之由 持年之上下冊
徴覚之る之其位持入院之其其任出
執使之る少法之其依文也其編分新

此定之法云以印千文取一給与其言云

南寺住持藏新御事並古卷之卷進志云

之平尔云 勅准白厚沙布市定流位定

之方之合在知者也依之氣執進出件

文明七年七月廿日 右中辨之判

大徳寺住持

如中寺之取以進署云云下子其先況云云

寺寺之式毛取言進進佛之勅引之云命編之取

寺之修之月

冬修修之二年年之寺之別之修之寺之進

修之申之寺之修之二年年之寺之別之修之

古相國極之法云云云云云云云云云云云云

甚家之修之修之修之修之修之修之修之

案之之之之之之之之之之之之之之之之

之寺之寺之寺之寺之寺之寺之寺之寺之

以先之寺之寺之寺之寺之寺之寺之寺之

七百人の所居を是に在る所を以て名を記す
然るに此の七百人の内を祀所祀師の之句
ヲ記して載し之を九百と云ふ人あり其の
祀所ノ名計ヲ記句は祀を九百と云ふ
ヲ記す千七百別ハ云ふ人あり其の
事ヲ記すナド事モサレハ其定名アリモ
云ふハ佛ノ祀祀所ノ備古別ニ其用之句
際限云々云々云々云々云々云々云々云々云々

祀ノ名を是に成すべし其の末被二千五百
中ニ云ふ所ハナリ杜子成山尖等名ナリ其
ノ末被よるハ危角ノ名也トハ其終極
ニ限ナリハ其終極ヲ云ハ其終極ノ名也
ト云ふ者別ニ云ハナリトモ其終極ノ名也
ト云ハナリハ其終極ノ名也又其終極ノ
七百別ト云ハ古ノ集ノ名一子七百別ノ
名トナリ其終極ノ名也其終極ノ名也

後六重を別して終極の手をケルカは終極
トテモ重を別して終極の手をケルカは終極
重を別して終極の手をケルカは終極
重を別して終極の手をケルカは終極
重を別して終極の手をケルカは終極
重を別して終極の手をケルカは終極
重を別して終極の手をケルカは終極
重を別して終極の手をケルカは終極
重を別して終極の手をケルカは終極
重を別して終極の手をケルカは終極

唐通名ヲラチケル佛ハ一千五百ノ公案百
道將来ハ一ハクハ後ト同カク又二年ノ修
トシテモサヤラニキキキキキキキキキキ
佛ニテモ沙家ノ後ラキキキキキキキキ
トシテモ沙家ノ後ラキキキキキキキキ
年カヤウニハ一ノ所ノ法座ノ程佛法
相續ニ継成アリタルハキキキキキキ
事ハ古モ左キキキキキキキキキキ

自之修り不怠故、古今ラモリカスル所ニ世々モ
劣エテリル所古クシテリル建仁寺開山千光
ハ初仁安三年四月後唐ハ十月甲子朔
千光後文治三年未長年千光後唐ハ千光建久
二年亥酉帰邦出入西年長唐唐漢唐漢唐東
福寺開山聖二國ハ嘉禎元年未長唐漢唐
且歳ハ為人、千光ハ初唐ハ千光也唐漢
福西ハ唐漢千光ハ唐漢終、六年ニテ佛法大

事ヲシテ千光建久大慈國ハ千光也唐漢唐
唐漢ハ初唐ハ七年ニテ印可アリ、廿年大慈
千光歳ナリ由リ開山法興國ハ唐漢六年
開門福西ハ初唐ハ唐漢四年開門印唐漢
千光也、千光候ニテ開山夢相國ハ千光也
始テ福西ハ初唐ハ唐漢四年、千光佛國、唐漢
佛國、六年ハ唐漢ハ唐漢ハ唐漢ハ唐漢ハ唐漢
後二年、唐漢ハ唐漢ハ唐漢ハ唐漢ハ唐漢

之南ヲハ十有餘寺開大明國師之末孫寺
聖一國師之法ヲ嗣ヒテ德詢應答之儀入理
契者ハ其海内ノ書傳モ不具行録未だんニ
今之ニ委ク不述ニテ年ニシテ出衆アリハ是ナリ
古程ニテ年表クハ其出世アル、十、一、傳ハ
法之山ニ出世アルキヲ智ツルハ在樞那ノ
孫トシテ、之ハ千平トモ云傳テハ其ノ智
ニテ口ニ邪ノ縁モハテ年ノヨルヲ待テ出世アル

人ニシテハ皆早ク内ルニ年アルテ出世アルハ
ハ南寺開山大権國師ハ大徳也
其年表ノ下ノ半別ニテ其年表ニテ大徳ニ
十八年ノ表ニテ大徳ニ別ニテ其年表ニテ
嗣トシテ其言ハ其年表ニテ其年表ニテ
終ニ十四年別ニテ其年表ニテ其年表ニテ
其年表ノ名通者若極感某ノ如ニ句ニ唱ラズ
或係ニテ其年表ニテ其年表ニテ其年表ニテ

こらケテハ 古公ヨリ 考テ 太平モ 漢書ノ 格ナ
ニシテ 七古ヨリ トクモ 宋程ヨリ ヲカタクニテ
ハ 佛經ノ 倫ニ 立テ 前ハ 一七 百列ノ 一ニモ
コトモ 佛家ト 尸クニ ハルニ 王 露ノ 王 事
ニテハ 必古列ニ ヲルコトニテモ 考シム 廿ヤウニシ
ハコソ 古列ノ 際ヲ 以テム ヒテモ 印下ヲ 得サルニ
おクニ 考クニ 佛ノ 宗程ニ 儒者 教多ク 漢書
ヲ 依リ 儒者ハ 博學ニシテ 徳氏 百家ノ 義理

陶ニ 考ムニ ヒテ 玄純ニ 成ル 故一 古列ノ 格ニテ
コトモ 考ルニ 考リ 考ルニ 考ルニ 考ルニ 考ルニ 考ルニ
易ク 通ズ 故一 古列ニ 考ルニ 考ルニ 考ルニ 考ルニ 考ルニ
コトモ 考ルニ 考ルニ 考ルニ 考ルニ 考ルニ 考ルニ 考ルニ
後ハ 古列ノ 考ルニ 考ルニ 考ルニ 考ルニ 考ルニ 考ルニ 考ルニ
セシ 佛經ノ 倫ニ 考ルニ 考ルニ 考ルニ 考ルニ 考ルニ 考ルニ 考ルニ
事ニ 考ルニ 考ルニ 考ルニ 考ルニ 考ルニ 考ルニ 考ルニ 考ルニ 考ルニ
考ルニ 考ルニ 考ルニ 考ルニ 考ルニ 考ルニ 考ルニ 考ルニ 考ルニ 考ルニ

八段考マシメハ後ハ須用ニ及ビ岸即忘舟
 トリル大悟ニ必シモ古刹ニモヨラズ修シテ年數
 ニモヨラズル如智石火似閃電光トシテ古
 約ク考テ来ルテアラモ然ニ一ノ中別ニ別ニテモ
 一ニ見テ方ラズル智也ニテ少一佛祖ノ道ニ
 何れ見ルルコトハ故ニ古ニ并ニヨリニ代ニ代
 ノ先師トシテ止拈并古刹碧岩一而系因碩
 古并ニ浮世ノ因縁別臨瀆雲ノニ都ニ流
 沙不考案ヲヌク志百字別ノ著後ニ布佛屋
 祖流ノ因百字偈ノニ案ヲニテ多々後學ノ
 示垂ルル生心多ク修密ニ悉ク悉ク之ニ一書
 ノ修シル凡ニ年々ニハ古佛ノ名在道ニ
 ヲリル古刹ニ多ク考テ一ノ事ニハ多ク考テ
 トテ古ノ知識ニ并ル修シテ十ノ物ニテ古
 寺跡ル古ノ塔塔ノ如クハ古也ノ廣道ノ
 故テハ十ノ十ノノ間ニテ并ルニ修シテ古

智恵の先達ト云り名取寺の古名道達
一修の年数に左書ありし如くあるは七年七
年とあるは七年七百別ク云ふは七年七
ハ如何ナル名道達ニモ七年七ハ成公事ニテハク
ハ今他寺ノ像ニ存南山ハ七年修の修
ハ七年七ハ昔モ今モ古来ニモ云ふハ候
サレテ四谷寺ヨリ佛塔ノ志シハヒテ寺ハ古
晩道達ハ二十ハ成公事ニテハ昔ハ修の修ハ

修の修年又ハ昔自リモ七年七間法修
又中ノノ云々テハモ七年七修の修佛塔
修の修ハ人ノ名取修ハ修ハ再山修
修ハ入滅ハ如修ハ修の修ハ修ハ修
三人ハ修字修ハ修ハ修ハ修ハ修ハ修
修ハ修ハ修ハ修ハ修ハ修ハ修ハ修ハ修
修ハ修ハ修ハ修ハ修ハ修ハ修ハ修ハ修
修ハ修ハ修ハ修ハ修ハ修ハ修ハ修ハ修
修ハ修ハ修ハ修ハ修ハ修ハ修ハ修ハ修
修ハ修ハ修ハ修ハ修ハ修ハ修ハ修ハ修

佐々木由法平山法後俊成十二年自鏡
佐々木元平存名以テ九人法平四箇
院學ノ元平ハ初平ノ上ノ年解ニ皆入院
法平ノ元平ハ南寺ニテ九本ノ十歳カラノ千
名元平ハ故平七八九甲ニテ院侍ノ罪
ノ元平十六ヨリ考テカリハ万生寺ノ院
人ハ十六ヨリ甲及ケルニ千餘年ノ修
何モ法平院ノ名ハ南寺ノ院ノ頂

以未熟ノ元平復法ノ事ハ一人ニテ平ノ南
寺ノ入院弁ト法平ハ院侍ニ京國在平
未カケテ大後平ノ長老トナリ元平
十平ノ元平ハ平ノ院侍ト平ノ
南寺ノ院侍ノ大後平ノ院侍ト平ノ
平ノ院侍ト平ノ院侍ト平ノ院侍ト平ノ
院侍ト平ノ院侍ト平ノ院侍ト平ノ
院侍ト平ノ院侍ト平ノ院侍ト平ノ

修のそ自吉侍、去んふ、新まて佐、執、言、ん
佐、ト、一、の、お、侍、く、免、角、先、親、遠、可、り、ん、ん
一、新、院、建、立、の、時、尸、降、編、方、の、事、一

左、高、ろ、の、開、山、以、来、寺、の、建、立、に、テ、以、編、方
院、号、を、示、す、所、ヲ、付、き、り、り、の、言、え、例、に

編、方、十、六、尸、降、之、に、歳、下、事、一、モ、初、後、の、儀、に、先
例、入、り、尸、降、下、所、に、尸、降、儀、編、方、ヲ、尸、降、
に、美、新、院、の、款、を、尸、降、下、所、に、尸、降、儀、に、
一、

戒、其、の、ま、り、今、の、法、度、お、昔、の、ま、り、今、の、法、度、
一、

一、寺、所、の、ま、り、如、法、書、出、ん

一、法、氏、編、方、の、ま、り、如、法、書、出、ん

右、の、中、に、今、の、法、度、を、示、す、之、の、百、年、は、傳、承、の、如、し
く、入、院、拜、を、執、り、し、如、法、書、列、而、仰、也

首、の、院、玉、室

南、宗、寺、海、庵

法、光、院、江、月

板倉、因、信、の、殿

江、月、の、申、一

一 乃燕
乃戸形乃乃乃乃
心乃乃乃乃乃乃
乃乃乃乃乃乃乃乃
乃乃乃乃乃乃乃乃

乃乃乃

一 乃乃乃
乃乃乃乃乃乃
乃乃乃乃乃乃乃乃
乃乃乃乃乃乃乃乃

乃乃乃

七月

七日

七月

七日

七月廿一日

七月廿一日

一 宗
作内事之御信心中可成之

七月廿一日

七月廿一日

一 宗
大治寺ノ僧源名由宗三人能流是也

日向土山寺山場寺於仁王堂、皇太后御
前奉安御位也、此寺、仁王殿、
仁王殿

元年 権現様御所去徳寺、
仁王殿

仁王殿御所、仁王殿、
仁王殿

仁王殿御所、仁王殿、
仁王殿

仁王殿御所、仁王殿、
仁王殿

仁王殿御所、仁王殿、
仁王殿

仁王殿御所、仁王殿、
仁王殿

仁王殿御所、仁王殿、
仁王殿

仁王殿御所、仁王殿、
仁王殿

仁王殿御所、仁王殿、
仁王殿

仁王殿、
仁王殿

仁王殿御所、仁王殿、
仁王殿

仁王殿御所、仁王殿、
仁王殿

仁王殿御所、仁王殿、
仁王殿

仁王殿御所、仁王殿、
仁王殿

予成心其言法法及法法初集
文及初之目加同及曾法法味之及
之老一人宛之 正法別 中老法法
お積しと皇下同年七月十日於東京
五之老一及法法及書及載之於
之令法礼一之方又一之及及於
檢及檢法上世一何之及之及
今初之令及及及及及及及及

檢及被法法及檢及及及及及
書及及及及及及及及及及
之修之及及及及及及及及
流源及也

定永六年七月十日

妙心寺ノ傍草傳東原ノ人ニ因縁在依流
死江戸白河
北條氏時經
死ニラル
其存ニ由リ

七月廿一日

七月廿一日

一 大正四年七月廿一日 信玄室海居 妙山 信松原

平河守人 既流海居之雨 妙山 信玄室
物 赤波松原 信松原 妙山 信玄室
去定永四年七月廿一日 板倉田防 守中 初任
出 信松原 信松原 信松原 妙山 信玄室
信松原 信松原 信松原 妙山 信玄室
信松原 信松原 信松原 妙山 信玄室
信松原 信松原 信松原 妙山 信玄室
信松原 信松原 信松原 妙山 信玄室

おぼろしく書し、事なり、昔の好執者なり
振る系中流に、おぼろしく書し

一 右の所、大徳寺、今、鎌倉、五、五、江、月、妙、寺、
松原、善、徳、之、人、沙、彌、形、一、寺、大、徳、寺、妙、寺、
之、信、者、平、清、盛、之、世、甲、寺、妙、寺、之、信、者、沙、彌、
之、名、お、ぼ、ろ、く、書、し、乃、九、文、お、ぼ、ろ、く、書、し、
川、宿、之、門、申、お、ぼ、ろ、く、書、し、一、寺、定、同、在、此、寺、
然、之、お、ぼ、ろ、く、書、し、 楚、中、之、寺、妙、寺、之、信、者、

入、後、之、信、者、事、先、信、者、然、者、お、ぼ、ろ、く、書、し、
又、若、松、修、行、三、年、一、寺、七、台、妙、寺、之、信、者、
之、一、寺、沙、彌、之、名、お、ぼ、ろ、く、書、し、
以、仁、不、量、用、之、寺、大、徳、寺、妙、寺、之、信、者、
寺、之、信、者、之、名、お、ぼ、ろ、く、書、し、
昔、之、信、者、之、名、お、ぼ、ろ、く、書、し、
寺、之、信、者、之、名、お、ぼ、ろ、く、書、し、
お、ぼ、ろ、く、書、し、之、名、お、ぼ、ろ、く、書、し、

詔給上清之符令一符方經手法之虎
の日月の符也 上言此符令一符也
人の首 上言自少清丹符一符也
曲事しと思ふ分は死流大流妙心一符
白符執奏之符一符 傳奏之符一符

七月五日

一 壬戌 將軍家西屋 渡御 法印台

清室於法印物之御子出車中 法印台
清室於法印物之御子出車中 法印台
大御之者 大御之者 大御之者
和名之者 和名之者 和名之者
右御采女御之者 右御采女御之者
法書院 法書院 法書院

ノ方大造教令 局ニテ 兼ル 申由ヲ
任出ル

將軍家 出教令 命

弓浦茶 臣上之

將軍之 進上之 要相名 上之 是之 取裁 莫之

教令 如 泉与 之 席 初 細 事 年 后

將軍家 之 席

七月廿九日

是月

紀年

一 抄出子存多七之入物迄能五箇之法去名

構機教見物之由

抄年古陽と語

一 古多法抄平公雲と語隆古存多は任月

抄年古陽と語

一 抄出子存多七之入物迄能五箇之法去名

八月大 舞記

首言

江流

一 相國抄稿毛上 清減と考聖法物教あり

是法抄目是淨法施とていふと存

生院

抄年抄と存

目録

嘉徳

一 内蔵白紙御筆辛酉三歳同月二十日沙書中記

抄御送付時、二乘能御槍一駄共御二

万石、内蔵御方、千石、石上、又、石名、於、所

之内、御書、寛永七年、作、一、歳、之、年

嘉徳

一 清之権之御之利率

目録

八月五日
東武定家

將軍家

三ヨリ 津狭地

遊可ハ 著合ノ 存

逢ララニ 津法被ナレテ 候子孫 津法被ノ 西ノ 津法被

物ニ 各法中ノ 間於テ 湯スナク 来十月

中納言 於府ノ 事ニ 事修 王ニ 入キ

位出サレ 於府ノ 事ニ 上

首書

首書

東武定家 宛書日
一久 永源之 御方 於 卒 七千 六歳 子 知

後深
と号

三信子 父重信ノ家傳ヲ述ク

重信ノ没後 与力 五十餘人 恒年人終ル

百六

宗信
重信ノ没後 与力 五十餘人 恒年人終ル
重信ノ没後 与力 五十餘人 恒年人終ル
重信ノ没後 与力 五十餘人 恒年人終ル
重信ノ没後 与力 五十餘人 恒年人終ル

重信ノ没後 与力 五十餘人 恒年人終ル

百九

百十

一 十日の夜 七時 あり 夜 清涼 といふ 城守
持方 ち 平 法 積 月 元 一 重 信

紀年録

一 將軍家ノ御門ノ御座ニ

侍立ニシテ是ノ御座ニ向テ

御座ノ御座ニ侍立ニシテ

御座ノ御座ニ侍立ニシテ

將軍家ノ御座ノ御座ニ

侍立ニシテ是ノ御座ニ

侍立ニシテ是ノ御座ニ

侍立ニシテ

散髪ノ具

一 掛物 中著 一 笠 一 袴

一 蓑 一 袴 一 袴

一 蓑 一 袴

散髪ノ具 清涼ノ具

清涼ノ具 清涼ノ具

將軍家ノ御座ノ御座ニ

侍立ニシテ是ノ御座ニ

宝曆初湖ノ後信茂

將軍家遊立之事年々法信寺修之是之

清成書院 出陣之秋法信寺 初秋法

將軍家上之器也御子也

將軍家上之器也御子也

法信寺上之器也御子也 法信寺

上之法信寺之秋籍物出法信寺

將軍家上之器也御子也 法信寺

尚書抄有之 物也 寺也

將軍家上之器也御子也 法信寺

寺也御子也御子也御子也御子也

六

將軍家上之器也御子也 法信寺

法信寺上之器也御子也御子也御子也

能也

白樂之 親王 實盛 寺也

揚子妃 七喜人

長威寺 七喜人

花月 六喜人

鶴 七喜人

花月 七喜人

花月 七喜人

花月 七喜人

花月 七喜人

花月 七喜人

花月 七喜人

花月 七喜人

花月 七喜人

將軍家 上 西喜人 御り 七喜人

西喜人 上 西喜人 御り 七喜人

西喜人 上 西喜人 御り 七喜人

西喜人 上 西喜人 御り 七喜人

西喜人 上 西喜人 御り 七喜人

西喜人 上 西喜人 御り 七喜人

西喜人 上 西喜人 御り 七喜人

西喜人 上 西喜人 御り 七喜人

江成 源月

御書

与武家原

一 御書 御書 御書

御書

御書

御書

御書 御書 御書

御書 御書

御書 御書 御書

御書

御書 御書 御書

城

將軍家 御書

御書

海軍音

八月廿四

奉國軍根
一四〇

二 沛成_三依_二于_一 法_三礼_二上_一 中_三納_二之_一 於_三府_二白

西_三九_二之_一 冬_三冬_二于_一

三 陽_三又_二 後_一行_三 要_二相_一 志_三冬_二冬_一

沛成_三之_二 冬_一 律

冬_三今_二之_一 由_三左_二 因_一 兼_三如_二 正_一 資_三冬_二冬_一 于_一

法_三使_二下_一 于_一

位_三少_二 升_一 ル 兼_三考_二 初_一 出_三 官_二 言_一 席_三 之_二 立_一 如_三 飛_二 彈_一 与_三 宗

茂 沛成_三之_二 位_一 兼_三 律_二 冬_一 今_三 之_二 由_一 兼_三 書_二 冬_一 于_一

位_三 兼_二 升_一 ル 右_三 亦_二 中_一 法_三 礼_二 上_一 冬_三 冬_二 冬_一 于_一 兼_三 冬_二 冬_一 于_一 兼_三 冬_二 冬_一 于_一

与或実保
二月廿

一 未明なる中物を教ふるに

不可法源上乎 西九

法成宗

返出法書付し面之秘訣は教ふるに家縁

多矣知申刻

云渡御教ふるに亦露名之出下湯

法見キニ系凡へキ由 各々之に依テ教ふるに

法見キニ系凡 教ふるに 法見ノ長口書付

而之付書

云教ふるに 願之を之 法見名座ノ時後

ヲ然又法極子ニ適テ納リ法中ニテアリ此極子

ニ智ニ法体甚後教ふるに 念

云法書 山学和。 茶山花系キ 法見ノ法極子ニ法見名座ニ轉

云石上ノ之志甚ハ取裁教ふるに初由書言

席ノ飛源書宗茂御下御大系祝系入

上見後ノ法炭

云遊カレ事平ノ後操ノ向。出居佛ノ在

及自見方定家ノ自取自草ノ卷物

上見人ノ子法也積ノ石力ニレ 法藏書院

物清山菓子石上ノ之文指テ積樂院

能祖

久世渡 觀音ノ文 報 七ノ文

子手 七ノ文 二編 觀音ノ文

舍利 七ノ文 丁ノ教 七ノ中

^{法也}自化居士 七ノ文 祝言 七ノ中

積樂田ノ由也 法藏言院於テ法接

献天初秋ニ秋法各書ニ秋ノ時兼積院ノ

法方ヨリ津石ノ病ヲ秋ノ此法也

云石上ノ打石ノ法馬ヲ秋ノ此法也

物ノ生也

云石上ノ之由多至法也 右政院載上物院



柴草千石 三行 於 倉 口 上

清成ノ花下ニテ 卯丸ニテ 口 倉 方 控

至 湯 久 今 日 ノ 地 乞 一 斗 計 丸 下 ノ 万 石 下

口 和 凡 令 城 守 用 ノ 由 倉 方 家 上

物 下 三 石 五

将 家 工 法 礼 一 上 石 止 少 石 法 是 儀

也 法 和 城 守 令

云 ノ 信 下 ル 法 操 一 概 事 等 三 石 倉 方 法 自

竹 中 家 法 礼 一 重 石 五 上 倉 方 控

八月廿五日

八月廿

八月廿

八月廿

八月廿

道基

道基

古并大物匠及出武家法法為内宗物之系

口好

一 幸山

一 幸山

一 城

一 國

一 言

右之江位出書法以指上初後明言云好

去海之大物匠持系文御以法宗書及分

宋原
抄抽于西原原元

道基

完原

一 飯田沙玄尉 貞然 二男 七三 尉 貞房

將軍 貞之 賜 乙 一 貞之 乙 新 住 乙

貞房

貞房

車或家原

一 將軍 家西 丸

酒 造 乙 一 清 苑 孫 貞 房 乙

儀 乙 一 清 苑 孫 貞 房 乙

清 苑 孫

西 井 三 平 席

兼 平

今 吾 孫 乙

能 邦 七 三 乙

石 房

七 三 乙

玉 葛

能 邦 孫 乙

兼 平

今 吾 孫 乙

雷電 七巻入 海士 七巻入

熊坂 大守 祝言 祝言

前 藤吉將軍の遺言に記す所の事なりしをいふ事ありしに知れり其の事なり
其の事なりしをいふ事ありしに知れり其の事なり

百巻入

一 中宮御前御君法後生之由五巻入

百巻入

百巻入

一 將軍家七巻入大納言利徳家 法後生之由

法後生之由 白紙五巻入 利徳家

利徳家 利徳家 利徳家 利徳家

利徳家 利徳家 利徳家 利徳家

利徳家 利徳家 利徳家 利徳家

於下井物子年之後唐有之 出產極樂
上卷 此記 能之由之之後法体也之官
入法之於法極之然

能也

白鶴 介之義之 法極 觀之義之
野之義之 七之義之 卷上 七之義之
梅川 七之義之 舍利 七之義之
梅之義之 七之義之 祝之義之 七之義之

將軍家 在法之度利稱之 其法視之 其岩

法廣風 轉村 法茶物 體之揚之 白之

之利街之家之 奉臨之之依之 七之義之 七之義之

為之是之 其日

國之先 將軍稱 七升大體之 法成之極之

五之八

八月廿九

一 奉月言

云古井利御亭 酒造依子

物年家ヨリ 堀糸女正出治ヲ 上夜下ヲ

法伽尼ヲ種ヲ利御物

完表
法所ノ死改戒死

八月廿日

一 云奉月言古井大徳院利御中家 法成依

テノ如ク中洲ヲ有ク法伽尼タル今由古

糸女正資宗ヲ 上夜下ヲ 任リ廿九

上テ冬 城正角名今由資宗是ヲ

本ト云ニ 於有法礼トシテ竊ニ申九冬

當テ 兼考如承之ヲ 律ニ至ニ 証經ヲ 宣

あま

清成、信重、信成、中、中、中、中、中

信重、信成

三月

寛原

少佐、右、中、信、成

御、原、子、右、中、中、中、中、中

御、原、子、右、中、中、中、中、中

家、信、重、信、成、中、中、中、中、中

一、清、成、信、重、信、成、父、信、重、信、成、中、中、中、中、中

と、わ、く、ら、た、ま、り

右、信、重、信、成

将、軍、家、信、重、信、成、中、中、中、中、中、中、中、中、中

と、わ、く、ら、た、ま、り

右、信、重、信、成

右、信、重、信、成、中、中、中、中、中、中、中、中、中

と、わ、く、ら、た、ま、り

寛永
後左山系中左揚北

家傳

一 上杉彈正所定傳百江府口坂屋

清江傳 任月同日首成功

九月節

九月節

東御堂江傳江傳定宗

一 上杉大將利傳の家 奉應寺山系傳

一 而利傳の家豫系之屋上別

一 公露路ヨリ 成之セシ 杉寺屋 倉家

伴ノ守休等々於テ法橋ヲ献ス西郷子
ニ通ル後法橋ニ法中主ニテ又於此所

命

法橋
命
命
命

云沙也於カレ事年テ

云石上ラレ於此所ニ取裁利傷等々御リ和

名等々席下カレ納ル茶碗茶入

上見法炭

云在ナレテ後

法成書後

出法中時精

樂娘ル

能組

升生島 祝母等々 室盛 今等々人

定家 七等々人 及成方 七等々人

南麻 七等々人 山城 七等々人

法成書後 物同 七等々人 将 祝母等々人

精樂書等々 法成書後ニ於テ法橋ニテ

於テ法中時精ニ於テ法橋ニテ

公ノ法登ラテ於反々ノ物ノ一ニ書

公ノ上ラレ大體既利得テ多ク取裁ス時法務

指大内 貴令ニ事取少種ニ事利得之類ニ至

公ノ上ラルノ時左ノ恒ニ口宗 儒子ニ事取即子

至ニ事取凡利得之ヲ然ス

公ノ法登ラテ入之法列登ニテ 公ノ上ニ事取

是ラ取裁ス時法務指少種ニ事取物

公ノ法登ニテ 公ノ上ニ事取 公ノ上ニ事取

指ラテ取裁ス時法務指少種ニ事取物

アリ大體既利得之類ニ至

公ノ法登ニテ 公ノ上ニ事取 公ノ上ニ事取

公ノ法登ニテ 公ノ上ニ事取 公ノ上ニ事取

公ノ法登ニテ 公ノ上ニ事取 公ノ上ニ事取

公ノ法登ニテ 公ノ上ニ事取 公ノ上ニ事取

公ノ法登ニテ 公ノ上ニ事取 公ノ上ニ事取

將軍家出陣云々 涉行千指升九ノ中云々

於此有之法云開ヨリ来ニ由テ

將軍家ニ揚ス 定宗國少見
紅白緑々々々々

九月方

九月方

九月方

石^ノ跡少見云 唐利 志誠云々 作付

九月廿日

一武家徳法度

任出也

武家徳法度

一文武より馬より考ておぼし

及文武古より徳也不可不備矣弓馬也

武家一要樞也辨之為凶器不可已用

治不忘礼何不励修徳乎

一可制欲飲供遊了

会降心裁嚴制殊至耽好色業情棄

之凶國之基也

一背法度出亦不忠也於國事

法是禮節也也法在程以程不徒有

法之類也科不恒矣

一國之大本也若非法給人者相拘士卒之

叛逆殺害人者必逐之

支持野人者必逐之

人氏之降劍山豈足名乎

一 德國庫林所欣補必可上况新儀

之稱官里令信事

城之百雉國之害也峻壘洛隆大亂

之利也

一 於隣國企新儀結徒黨者必逐之

可法之事

人皆之黨者必逐之

父名達干隣里不守四制何企新儀乎

一 私不可得婚姻事

吏婚合名陰陽和同之也

睽曰匪寇婚媾志相通寇則失其

夫曰男女以正婚姻以時國無繹民也

以緣成黨是為謀本也

一衣裳之不可混雜事

君臣上下不可相列白後白少袖紫粉紫
裏練玄紋少袖玄後白元根黃之
之用玄代良法法年綾羅錦縐
之飾服雖古法甚制焉

一雜人恐不之亦與事

古東極之人 之後凡商家之
以存亦亦之 德之集乃亦之法年

一為之事

人皆之遺意名其者名其或石所為
父名通于傳里不名四制付金新儀乎

一私不痛婚烟事

丈夫婚令名陰向和同之也之容易
朕曰匪冠婚媾志相通冠為夫時批
夫曰男女之心婚烟所國之籍也
以孫成當之其深也

一衣裳之氣之可保終年

君臣上下之各列其後自中神宮檢出
裏原之及中神宮之免元元格之
王用之氏之臣之法年獲在源神宮
之師復此古法之制焉

一雜人恐不令其無事

古身係之人之免元元格之免元元格
得未及及元元格年

今與神皇之是也於白屋之國大
名同子息一門之應之并一城之信元
之五乃名之或元元格之元元格
病人之元元格之元元格之元元格
之免元元格之免元元格之免元元格
中於之國之元元格之元元格之元元格
之免元元格之免元元格之免元元格
之免元元格之免元元格之免元元格
之免元元格之免元元格之免元元格

一 諸國協約の柱用條約事

富強の條約多き、耻及俗の相弊

實是於此の令嚴制也

一 國主の行政勢之器用事

凡諸國を主り人の功之責符必由國

主之令則之國海殷固之令人の國必

止之令之哲之政誠也

右の如し此の如也

寛永十六年九月六日

一 自今以後國人の不之の文他國を事

一 諸大名の条勅作信之事

征年派
一 諸國大名の条勅作信之事
一 諸大名の条勅作信之事
一 諸大名の条勅作信之事

ト云は此の條勅作信之事 右ニテ条勅

ト云は此の條勅作信之事

九月廿日

九月廿日

一川田^{定原}左衛門兵衛 申付の御返書

九月廿日

九月廿日

一 卯別 系信 山寺 公上 坊中 一 一字 奉

系信 山寺 公上 坊中 一 一字 奉

高麗王曰于丁未

一 麗王曰于丁未九月十日

丁未年九月十日
麗王曰于丁未

丁未年九月十日
麗王曰于丁未

九月十日

一 麗王曰于丁未九月十日
麗王曰于丁未九月十日

和九年十月十日

和九年十月十日
和九年十月十日
和九年十月十日

和九年十月十日
和九年十月十日

和九年十月十日
和九年十月十日

才一の姫君は子に母を法踐禱を
 因師死
 一 姫君は法踐禱を母に法踐禱を母に
 一 若狭をよきとて法踐禱を母に

九月十日

一 遠く居候有る河津に之を母の國也
カフ
水舟世物白元二子九名居完初元

九月十日

一 將軍の御所 岸に之法を山に
 一 中法に法踐禱之所を法踐禱を母に
 一 一書之東岸に法踐禱を母に
 一 暹羅國に夜 密書に相勅 坤刺主高

坤若車末為名
信也稍多之
信也

伊豫内中
信也

九月十四

信也
信也
信也

九月十四

信也
信也

九月十四

九月廿七日

夏

一 法多澄

法覺見月

法社永冠

任國中名号住持山岸所之政令局初住

夏

一 柳永曲歌大浦右氏

家老極多事之任飛鷹之府依之立教日先

山邊抄云之立依在事之任有抄如之

夏
山邊抄云之立依在事之任有抄如之

九月廿七日

一 國少院
福丹抄云之立依在事之任有抄如之

出住之立依在事之任有抄如之

九月廿七日

廿七日

九月廿九

東夷實錄

一 以後事

公津中傳 來降者 津中傳云

地傳云云

言其左田事也云云

將軍亦言一河飲其海者名林之上便下之後

河西也名長江、乃上首門於其

行下也此法孔ト云云

美園日記

一 出位 津中傳其書法之如七十年羅夜出位

樣在國書其上如中野云其通也乃云不

記也 西卷出位同云其法及云今猶

引也

一 國 津中傳云其書法 津中傳云其書法後七重札法

紙并 系并筒文書其書法下百年上上國書

以出書之用也 其書法後七重札法

札并筒文書其書法 津中傳云其書法

之書在左

啓

此字折切上書不

暹邏國王木示舜烈摩倫摩匹浮臘照景
朗帕臘馬訶陸悃安瓦離西昆耶摩訶離祿普
樂喇納臘昆化尼務離倫謹致書于

日本國王 殿下

嘗聞古之立國者以修仁為本欲圖致治必交隣
為先是故先君遠交惟念幸哉通和沐澤

貴國舊矣今也新嗣國祚禮宜重修尋盟務
在情意敦篤交孚倍勝舊日相期永久不渝幸
莫大焉

貴國通商視猶親子民諭令諸司百凡節省平
易交易周旋蚤歸顯差使者鷹沙悃勅 坤刺
圭离 坤若東末 賚捧金書禮儀進

獻代問

典居重修和好之誼願歲々發舟遣使音問

絡繹俾知國中盛平豐稔政治民安敵國微有
土產珍奇倘有所需皆如

命也永固和好共崇古聖賢之風以臻雍熙之

治台登幸孔

外金書壹函儀狀壹幅

歲己巳孟夏望日譯書

謹具

儀狀

此字折本之上書

上奇楠香

次奇楠香

上冰片

次冰片

已上各選秤壹觔

西洋段肆端

西洋花縵伍條

花毛毯貳條

象牙伍擔

謹具

太尊

奇楠香壹觔

冰片 壹觔 俱暹秤

西洋段貳端

茄花色八絲段肆端

金銀柳條段共肆端

西洋花縵肆端

一 雅樂及有書案左右

暹羅國臣握雅掌大庫務詩坦麻喇致書于

日本國臣酒井雅樂守 麾下 職奉我

國王令旨云先父王於戊辰年十月內升遐今

新嗣國祚詢知先王在日與

日本國通和雅意及諸藩鎮設舟貿易互通

音問情同一國今也嗣祚之初禮宜重脩通好

誼務在情意敦篤交孚倍于舊日雖滄溟遙

隔然高艘源往來絡繹音問奚異美顏接

辭哉命職修書達意相期永久不渝咸結膠漆之堅誠天緣之嘉會也願舟艘往來無間彼此周旋平易依汛蚤歸均為兩利着職遣使鸞沙悃納勅坤喇圭厘坤若俱承辨事問啞須臾亡賚捧金書禮物上好奇楠香次奇楠香各暹秤壹觔上好冰片次冰片各暹秤壹觔西洋緞肆端西洋花縵伍條毛花毯貳條象牙伍擔進獻

貴國王另獻

太王奇楠香冰片各暹秤壹觔西洋緞貳端茄花色八絲肆端金銀柳條緞共肆端西洋花縵肆條至日煩指示進獻惟玉成是囑

國王另送

麾下象牙貳擔烏綢伍端西洋花縵伍條自具花縵壹條八絲緞參端用伸微忱希此存為幸

外附送

永喜 茄花色八絲緞貳疋 烏網貳疋

高木作右衛門 茄花八絲緞肆疋

末次平藏 茄花八絲緞肆疋

歲己巳夏 孟望日書

貴國王 孟望日書

九月廿下

往年保由山昆川

一 大松園清丸

海防出陣八月廿下

高木下三郎宗茂

將軍家秘出

將軍家秘出

西丸

海防

清成以高

公清本城

將軍家秘出

清成法在院

法衣案方ハ白州ニ出テ得クニ席ヲ定メ
八丈ノ法衣ヲ懸ク

法衣敷方ノ入法ノ時ノ法衣ノ付ル儀ハ

法衣敷方ノ法衣ノ具ノ

一 法掛物

一 法衣

一 法衣指

一 法茶入

一 法衣

法衣

烏帽子ノ箱

十ヶノ法衣

一 法衣ノ指

法衣ノ指ノ箱

一 法茶碗

法茶碗ノ箱

一 法掛物

法掛物ノ箱

法衣ノ指ノ箱ノ法衣ノ指ノ箱ノ法衣ノ指ノ箱ノ

法衣ノ指ノ箱ノ法衣ノ指ノ箱ノ法衣ノ指ノ箱ノ

法衣ノ指ノ箱ノ法衣ノ指ノ箱ノ法衣ノ指ノ箱ノ

法衣ノ指ノ箱ノ法衣ノ指ノ箱ノ法衣ノ指ノ箱ノ

法衣ノ指ノ箱ノ法衣ノ指ノ箱ノ法衣ノ指ノ箱ノ

沙菜子沙菜子... 法能...
上ノ法能... 法能...
法能...

法能

江省

北政

东山

出物

富士大鼓

谷

茶上

舟辨

祝

法能... 法能... 法能...

公ノ法能

將軍家ノ進上ノ法能

公ノ上ノ法能

將軍家法者ヲ忠告令御ニテ也

公上ノ教有ハニ御ニ付

將軍家法者ヲ教有ハニ御ニ付

公上ノ教有ハニ御ニ付

日法徳萬ノニ七高タリト云凡 以乞能ニ高

任出サリニ依テ精樂九高ニテ也

ニテ法アリ

將軍家法礼トシテ法者ノヨリ 而凡

法者アリ 法者ノヨリ也

其法者教ニ御ニ付テ 而ニ御ニ付テ

其法者教ニ御ニ付テ

江ノ内ノ法者教ニ御ニ付テ

伊豫志神ノ法者教ニ御ニ付テ

其法者教ニ御ニ付テ

其法者教ニ御ニ付テ

其法者教ニ御ニ付テ

其法者教ニ御ニ付テ

九月廿五日

...

九月廿六日

...

...

...

...

...

...

九月廿七日

...

...

...

...

...

...

...

九月廿五日

又將案卷一合 西曆九月廿五日

法廷成于於 法廷選選之上海人

主存法廷書上書法上海人將案及大船

一返書上書上在法上海人共符上書信

一將案卷一合

一將案卷一合

一將案卷一合

某國 源家 答書

九月廿五日

領事官不意想之為志不堪折辱特受

敬啟方物異域珍產鍾愛無他夫親官商

者古之立國為政之道也

九月廿五日

一國 相國 將軍 將軍 將軍

一知凡法廷信法及不前以在在在在

法皇物納法皇
十月九日
十月十日
十月十一日
十月十二日
十月十三日
十月十四日
十月十五日
十月十六日
十月十七日
十月十八日
十月十九日
十月二十日
十月二十一日
十月二十二日
十月二十三日
十月二十四日
十月二十五日
十月二十六日
十月二十七日
十月二十八日
十月二十九日
十月三十日

九月廿日

一 法皇物納法皇
十月九日
十月十日
十月十一日
十月十二日
十月十三日
十月十四日
十月十五日
十月十六日
十月十七日
十月十八日
十月十九日
十月二十日
十月二十一日
十月二十二日
十月二十三日
十月二十四日
十月二十五日
十月二十六日
十月二十七日
十月二十八日
十月二十九日
十月三十日

九月廿日

日本國源家光 答書押金

暹邏國王 麾下

領遠書得來意懇之篤志不堪忻慰特受
數般方物異域珍產鍾愛無他矣親仁善隣
者古之立國為政之道也

貴國於吾邦求交義乖之則非道自
先主通交已舊矣弥倍旧日高船互憧而徃來
聊不可有踈濶莫訝吾邦風化三使所歷覽也

不腆土宜錄別幅送之昔朕風山三對也恐其
笑納惟幸
順序
自番

寬永六龍集己巳九月日
御朱印
右間合鳥子下繪杏梅裏切薄清書

景圖別幅
答書

一 金屏 參双 共押金

一 鎧 參領 共六具

一 太刀 貳振

一 龍蹄 參足 共鞍皆具

計

一 龍蹄 貳足 共鞍皆具

總計

右子幅三書下因上給之旨各名也

足下新得...

相國孫...

將軍...

左...

間...

日本國 源家光 答書

封

暹邏國王 麾下

共...

日本國臣

酒井雅樂頭忠世

呈復

土井大炊頭利勝

暹邏國臣 握雅掌大庫務詩坦麻喇 床下

貴國之三使捧金書賚方物來

朝二臣相議而開奏之吾

大樹兩源君拜禮肅爾不亦說乎茲閱私書兼

貴國王之命抑去歲戊辰冬之仲

先王升遐不堪驚愕遠方訃音年已越月已過

禮者似慢非慢也
新嗣君順
先王之嘉政與君
邦通交倍奮日而商船往來頻繁之所求吾
國主所被領領也

迺整調

答牒渡典三使并信具共以見供

歡顏則可也二臣亦兼

貴國王之賜如載錄領之莫勝感幸之至雖薄
物俊馬壹足充共鞍皆二臣同獻之執
奏多幸

域中之政事海晏河清國泰民康付三使
陳不涉筆記錄蒞期來音不悉

寬永六歲在己巳九月

酒井雅樂頭忠世朱印

土井大炊頭利勝朱印

右草書乃合名子也...
新...
追啓二臣同晒白布二十疋充投贈 貴下聊
表微志者也采納惟仰

表微志者也采納惟仰
追啓二臣同晒白布二十疋充投贈 貴下聊

表微志者也采納惟仰
追啓二臣同晒白布二十疋充投贈 貴下聊

表微志者也采納惟仰
追啓二臣同晒白布二十疋充投贈 貴下聊

九月九日

東山伊賀守...
東山伊賀守...
東山伊賀守...
東山伊賀守...

東山伊賀守...
東山伊賀守...
東山伊賀守...
東山伊賀守...

水五

昔月

定系

- 一 永井世物白光孝行子 筑摩子 之 敏助之
- 一 西山 右兵衛 寛宗中 兵衛 之 幸

古云

寛宗中 寛宗 兵衛 之 幸 之 子 之 敏助

兵衛

十月大誓

寛系

一 源 忠 右 兵 衛 之 幸 之 子 之 敏助 精

將軍 之 子 之 敏助 之 幸

定系

一 女 帝 法 皇 位 先 帝 之 仙 洞 之 幸

法 皇 之 子 之 敏助 也

Faint bleed-through handwriting from the reverse side of the page.

青月言

一 遊遊人 遊遊人 遊遊人 遊遊人 遊遊人 遊遊人

少茂云云人遊遊人死于死但使者云云也

大欣友多人 大欣友多人 大欣友多人 大欣友多人

一 指子 指子 指子 指子 指子 指子

一 少神 少神 少神 少神 少神 少神

一 少神 少神 少神 少神 少神 少神

一 指子 指子 指子 指子 指子 指子

一 同の青月 同の青月 同の青月 同の青月 同の青月 同の青月

一 指子 指子 指子 指子 指子 指子

一 指子 指子 指子 指子 指子 指子

一 指子 指子 指子 指子 指子 指子

一 指子 指子 指子 指子 指子 指子

上

[Faint bleed-through text from the reverse side of the page]

十月廿日
一 福井縣志 卷之五 出津 山田 仁 行 記

本 業 方 々 々 々
本 業 方 々 々 々

法 書 海 外 載 行 去 多 年 性 如 如 也 也 也

上 等 之 道 法 實 如 仁 合 亦 年 年 性 如 如 也 也 也
亦 不 信 行 亦 為 依 行 抑 新 也 國 國 出 卷 之 五 也
の 道 亦 行 亦 為 依 行 抑 新 也 國 國 出 卷 之 五 也
亦 不 信 行 亦 為 依 行 抑 新 也 國 國 出 卷 之 五 也
亦 不 信 行 亦 為 依 行 抑 新 也 國 國 出 卷 之 五 也
亦 不 信 行 亦 為 依 行 抑 新 也 國 國 出 卷 之 五 也
亦 不 信 行 亦 為 依 行 抑 新 也 國 國 出 卷 之 五 也
亦 不 信 行 亦 為 依 行 抑 新 也 國 國 出 卷 之 五 也
亦 不 信 行 亦 為 依 行 抑 新 也 國 國 出 卷 之 五 也
亦 不 信 行 亦 為 依 行 抑 新 也 國 國 出 卷 之 五 也

信使來則必平舟渡海... 命以法教... 之如... 上... 至... ち... 後... 尚...

并之程也

一 將... 一 下... 其... 信... 方... 得... 正...

厚多しは是晒布 是返船御素才仇
去之商船御来互之と油志何屋之使
云す不悉

寄 山向仁江より反

山向仁江より反

一 大船及び仁江の吉く大船より同去返書は
一 一ノ多き大船同去由是に不存故に

一 寄 寄花 今度送還し使を名に使あらん

寄 寄花 今度送還し使を名に使あらん
一 寄 寄花 今度送還し使を名に使あらん
通之云々

十月

原野には草花の布を是はは居る所
十月五日 朝来五三三三三三三三三三三三

十月廿

十月廿日
一、...

十月廿

十月廿日
一、...

十月九日

十月九日

十月十日

东武家系

一 將軍家ノ法乳母入浴ノ事 内書上ノ様子

右ノ記有

三月九日ノキカノ御座リ 茲共年長ノ今
 止依テおぼエテ之條大御方ノ御座リ
 今ノ由為テ中書法方ヨリ傳ヒ信テ法方御
 手ノ法方御座リ
 主上法方御座リ 右并シ中央ノ法方 貴
 法方御座リ 法方御座リ 局練貫ノ御座リ
 右ノ西間御座リ 法方御座リ 相原百船御座リ

十月十日

十月十日

壬戌年

一 壬戌年九月廿九日

一 渡津了り山出付申中

初七日 藤原和泉守之席之是也

清原公之出所後也 上段了り

能也

一 言初七

好度

七人

千自 全割

舟并

長城

是也

七人

能後

祝言

七人

後

之

Handwritten text, possibly a name or title, in cursive script.

Handwritten text in cursive script.

Handwritten text in cursive script.

Handwritten text in cursive script.

一 公明子也 由是國沙 隨地王 渡信 依今若

伴名へキノ中王山太長子所幸成テ 渡使

トテその中王の打有ハ工 信下サレ終

トシテ於有ハ 西九冬其堂

其陽シ 法書卷ノ終々 城立ル事ニ

將軍家法法城也 成名ルノ間法爾

案ニ法礼ノ在キ近キ所幸相泉也

三花ニ應孫子宗茂以今ノ 法城ニ依テ

ハキノ中王書ヲ以テ 信出ル法礼トテ

也 堂

Handwritten text, possibly a name or title, in cursive script.

十月廿七

与武安原 以城子原
一卯 乙酉

云重地院 後清より小社付ノ事未明ヨリ
係来し布露路ノ堂ニ以テ福之信事ニ投置
入法立テ法儀ヲ執シ之概々ニ述ニテ法儀ヲ志
シテ事ナリ法也 白雲 是ノ人の事
松原 亦ヤリの人
云甚并ル法奈 云土之打有ハ是ラ法載

園内ニ物リ相承ニテノ節凡強ニ宗長傳リ
納ル後ノ法儀
云遊止ル事ナリ法也傳テ其方之ニ法ニ
出法是傳ナリ投置印院病ノ概々
初ノ上卷アリ
能也
突茂 七ノ人 実盛 七ノ人
源氏信事ニ七ノ人 初月 七ノ人

養上 主刺之

地与

七之

是界 七之

祝多

大八

我亦由之之法信之然不注之無之既子出

初然二然注者不且之然时

云之法不之有之我亦之既我之之

我亦之有之我亦之既我之之

之我亦之有之我亦之既我之之

後之我亦之有之我亦之既我之之

城注水傳而之我亦之既我之之

之我亦之有之我亦之既我之之

十月十八日

一 武家定規 宛系 忠信 忠信 忠信

一 在命 之信 之信 之信 之信 之信 之信

壬戌年

一 江戸大坂之志士等 清徳寺に相会

二 信濃の志士 後免

將軍家より胡亥之儀以母之法府に送る

一 清徳寺に在り

全條元 免

寛政二年七月
十日

一 町人太田孫三 一 事荒れゆく 一 清徳寺に在り

江戸に在りて 一 事荒れゆく 一 清徳寺に在り

清徳寺に在りて 一 事荒れゆく 一 清徳寺に在り

一 信濃町に在りて 一 事荒れゆく 一 清徳寺に在り

相見て 一 事荒れゆく 一 清徳寺に在り

一 貨屋中法良其志 一 事荒れゆく 一 清徳寺に在り

所因者 一 事荒れゆく 一 清徳寺に在り

相見て 一 事荒れゆく 一 清徳寺に在り

一 信濃町に在りて 一 事荒れゆく 一 清徳寺に在り

一 信濃町に在りて 一 事荒れゆく 一 清徳寺に在り

一 信濃町に在りて 一 事荒れゆく 一 清徳寺に在り

万福寺

一宿りし事一法入りし事一宿りし事

其の事一宿りし事一宿りし事一宿りし事

亭之海島ありし事一宿りし事一宿りし事

之宿りし事一宿りし事一宿りし事

法入りし事一宿りし事一宿りし事

右に言敷候事一宿りし事一宿りし事

寛永六年十月十日

十月十日

十月十日

与武家原 穢年原 任白原 二名付内 延行要也

一 西丸新堂之抄 法正切ノ法茶ノ湯ノ抄

年別

将軍家 法清 為日 一ノ多 中 四ノ教 有之

藤原和泉弓之布ノ法 法正傳之定ノ之 亦中

未明之 而九法 的場 曲端 言 未 既 後 弓 之 家 終

高木之寺 法成ノ抄 行ノ之 露 終 法 正

ノ時 法 正

法 正 寺 之 抄 法 正 自 上

一 法掛物

安國寺 志 崇

一 法合

能 多

一 法入

淨 心

一 法多指

位 崇

一 法入

橫 崇

一 法多

綠 本

一 法茶院

紀 三 井 寺

一 法茶物

二 寺 院

一 法香合

重縁抄

一 法雨華

玉鏡

一 法慶年

瓢

將軍家法抄方厚 今作一法掛地

上覺 法名是也 法信公以御子通三

山中一法抄又法教方厚 今作一

一法花 梅白 遊并几法茶

一法古

將軍家法進三法名公以取和泉三席

物一法抄方厚 法茶統三抄

將軍家法名是也 上覺三法後茶入

法名公抄付和泉三法名法信公三抄

將軍家法信公 成三三三茶名茶

出三後 三法信

將軍家法信公三

西丸

法信

一法信公

十月五日
十月五日
十月五日
十月五日
十月五日
十月五日
十月五日
十月五日
十月五日
十月五日

十月五日

与武安侯

一卯刻 西尾新山公造致寄市振源

御上

相平肥前守利常
相平宮内痛忠雄
相平茂吉守忠宗
素正守忠政
相平越中守忠利
同右午ノ刻也 堂上守

西九

事極右轉

松本新在印之改

涉中

加藤

佐井

右之面之者也 言法

刻法礼止之令 城

一 紀伊夫須古村之令 以戸中助之於者之令法城

總觀也天 西九

公山

將軍

不ヨリ

將軍

是等

是等

法系

石列之... 仁安元年

將軍家... 仁安元年

... 仁安元年

... 仁安元年

... 仁安元年

將軍家... 仁安元年

... 仁安元年

... 仁安元年

一 清原系... 仁安元年

一 清原系... 仁安元年

清原系... 仁安元年

仁安元年

將軍家... 仁安元年

仁安元年

仁安元年

仁安元年

借別名...

將軍家...

...

...

...

十月廿二日

馬武定

一西丸新山...

...

松平半助大捕忠知

毛利甲斐守秀元

松平右衛門佐右三

松平右衛門忠房

堀尾山城守右衛門

菅ノ軍

月廿二日

...

松平出羽守忠政

堀尾右衛門佐右三

有馬之吉高以世成

三光飛彈寺家茂

高松丹後寺家茂

城而

松平右近寺輝隆

伊達忠房寺秀宗

藤堂高直寺隆房

生駒長政寺隆俊

同平年中刻也

加藤忠房寺備前成

寺隆志摩寺隆房

城守

本多安房寺忠政

松平德政寺家貞

延壽院

右之字云云法橋寺云云法科院云云并後教

別居云云及今之法橋寺云云法科院云云并後

以花法心灰有見仕此年中由水井位后焉

尚改是之侍之部

廿七
十

由所り元 玉葉後書

西元法月元元 法位元出地元之学古本業

互右

常 法成時位事之元地元之学

一物法元 一法性元

一法使当元 一法意度当元

一法与尔元 一法初元

一右之付七葉 一信之元

一与余法月元

一右下二乃り打交之木具元之 二行字葉

一法与 法法元 与余月元

一与からの元 一法甚元元

一与元元

右のわりの打交之木具元之 二行字葉

一与葉

一 からのほうに流れる

一 有れりらりけらふさりりさうふ一様候

一 一畝のふし柳一畝候但流るる人のあま

一 一よりいふやうに

一 一は流るるのうら

一 一は流るるのうら

一 一右にけりて

一 一は流るるのうら

一 一は流るるのうら

一 一は流るるのうら

一 一は流るるのうら

一 一は流るるのうら

一 一は流るるのうら

一 一は流るるのうら

一 一は流るるのうら

一 一は流るるのうら

主人從於川田若部兵衛加納三右衛門

國師

十月廿五日

一、...

一、...

一、...

一、...

一、...

おん民戸
永井世物
後子國書中
石川三右衛門
加納兵衛
吉原十年

主人從於川田若部兵衛加納三右衛門

國師

十月廿五日

一、...

十月廿五日

東武皇統

一 物名曰依乎江戶靈藏寺ノ住持雄孝靈

藏上人洛東初因院轉任之 寛永十八年 将軍家茂

師タルキ由之江戶ニ在リ云云(正病所ニ依テ果年六回年 九月朔ヲ知恩院ヲ授テ有テ年八歳)

十月廿八日

十月廿九日

新撰 江ノ子七歳成定死時ノ長不念ノ子ニ在リ中ノ人ニ在リ不 来以迄

十月廿九日

十月廿九日

一 山ノ宗塚也云々 将軍家茂ノ御事 徳川ノ医師

十月廿九日

[Faint bleed-through text from the reverse side of the page]

十月

- 一 ^{与或家保} 將軍家河越之遊獵所河内水尾御倉在
 竹原村之稲葉丹後守宗清之御倉
 由之任出之川口橋下千葉店ヲ建テ之茶多軒
 福井御倉之右利柳生但馬守宗維以右御倉
 於之茶店ヲ經營ノ格ナシテ是ノ格ヲ
^{院京} 西山右左之寛宗令御倉之如御倉
 一 松平出羽守重政方也之御倉之右御倉

依之 高治法中 又書 依之

嘉德 改十月五日 宣德 城是傷 至今 在也 依

許 陽 閣 畫 以 為 物 起 焉 昔 矣 之 碑 符

由 及 旅 資 之 合 氏 以 為 揚 物 於 婦 人 未 也 也

亦 於 之 例 深 感 盛 恩 于 月 中 亦 為 大 中 職 保

一 復 也 以 之 物 不 更 旅 資 之 平 順 也 也 也 也 也

以 後 幸

蘇 文 集 卷 之 一
蘇 文 集 卷 之 一
蘇 文 集 卷 之 一
蘇 文 集 卷 之 一

且 國 板 倉 國 防 老 守 源 胡 臣 宗 後 書 選

進 國 振 雅 掌 大 庫 務 詩 坦 麻 喇 在 前 受

惠 手 書 披 讀 湯 悅 不 隔 異 域 恰 似 晤 語 就

審 貴 國 先 王 既 捐 館 舍 萬 里 關 外 不 堪 驚

歎 亟 想 在 茲 矣 今 令 嗣 當 位 可 以 賀 焉 因

聞 不 忘 先 王 之 遺 令 遠 聘 之 儀 恭 修 回 好

厚 禮 不 少 於 是 我 及 執 事 者 進 言 於 我

國主乃令三使復奪得而禮拜之其所至
之金簡方物件之進納訖事在我國圖面
劄中并附之依以口授此書我以系牙武搭
爲細肆端西洋綬肆條共領納之佳至不淺
請信之下只以謝之之下亦賜我以華綬等系
八絲段武端感言惟多夫吾師之遠古今
由我何論返還方今海波不劫高船往來
彼此有幸豈不思哉點金屏風武張維為

菲薄聊投酬之匪報之也永以爲好此惟照
亮不宣

己巳十月下泮

國主乃令三條復事得而祀禱之甚所望
自金匱方物得之進御能事立我國圖而
創中三由云份心口故也若我亦不或據
爲國禱端而得優祥傳共願能之佳至云
清信之亦所也謝之是下也願我以華得之矣
公之亦所也謝之是下也願我以華得之矣
真之亦所也謝之是下也願我以華得之矣
燕新亦所也謝之是下也願我以華得之矣

青矢

青矢

青矢

青矢

十月廿三日

十月廿三日

十月廿三日

十月廿三日

十月廿三日
十月廿三日
十月廿三日

十月廿三日
十月廿三日
十月廿三日

十月廿三日
十月廿三日
十月廿三日

十月廿三日
十月廿三日
十月廿三日

十月廿三日

十月廿三日

十月廿三日
十月廿三日
十月廿三日

去月廿

武家元服記

一 松平如氏十九歳叙任屋下位及右将兼侍

与克也

去月廿

去月廿

去月廿

舞院

一 当个佛室清讓位入夜中まゝに任殿後法

色物系之上等なる者初由是

法之中に後系に任格を計置也

也其後系なる者初由是

承つ 其田子なる者初由是

去月廿

去月廿

一 中宮子孫知 東福の院ノ孫ノ輩ノ後ノ

Handwritten notes in cursive script, likely bleed-through from the reverse side of the page.

古月十日

國師花 國師花

法華丸 法華丸 法華丸 法華丸 法華丸 法華丸 法華丸 法華丸 法華丸 法華丸

法華丸 法華丸 法華丸 法華丸 法華丸 法華丸 法華丸 法華丸 法華丸 法華丸

法華丸 法華丸 法華丸 法華丸 法華丸 法華丸 法華丸 法華丸 法華丸 法華丸

法華丸 法華丸 法華丸 法華丸 法華丸 法華丸 法華丸 法華丸 法華丸 法華丸

法華丸

法華丸 法華丸 法華丸 法華丸 法華丸 法華丸 法華丸 法華丸 法華丸 法華丸

法華丸 法華丸 法華丸 法華丸 法華丸 法華丸 法華丸 法華丸 法華丸 法華丸

法華丸 法華丸 法華丸 法華丸 法華丸 法華丸 法華丸 法華丸 法華丸 法華丸

法華丸 法華丸 法華丸 法華丸 法華丸 法華丸 法華丸 法華丸 法華丸 法華丸

法華丸 法華丸 法華丸 法華丸 法華丸 法華丸 法華丸 法華丸 法華丸 法華丸

法華丸 法華丸 法華丸 法華丸 法華丸 法華丸 法華丸 法華丸 法華丸 法華丸

法華丸 法華丸 法華丸 法華丸 法華丸 法華丸 法華丸 法華丸 法華丸 法華丸

法華丸 法華丸 法華丸 法華丸 法華丸 法華丸 法華丸 法華丸 法華丸 法華丸

Handwritten text in cursive script, likely a signature or name.

Handwritten text in cursive script, possibly a title or address.

Handwritten text in cursive script, possibly a title or address.

Handwritten text in cursive script, possibly a title or address.

Handwritten text in cursive script, possibly a title or address.

Vertical handwritten text on the right side of the page.

Handwritten text in cursive script, possibly a title or address.

Handwritten text in cursive script, possibly a title or address.

Vertical handwritten text on the left side of the page.

Vertical handwritten text on the left side of the page.

Vertical handwritten text on the left side of the page.

Vertical handwritten text on the left side of the page.

有子言

有子言

There is a
man in the
world who

There is a man in the world who

There is a man in the world who

There is a man in the world who

There is a man in the world who

There is a man in the world who

There is a man in the world who

There is a man in the world who

There is a man in the world who

有子言

有子言

有子言

有子言

有

有

有

有

有

有

有

有

十月廿六

十月廿七

十月廿八

十月廿九

十月三十

十一月一

十一月二

十一月三

十月廿五日

十月廿五日

十月廿五日

十月廿五日

十月廿五日

十月廿五日

十月廿五日

十月廿五日

十月廿五日

十月廿五日

十月廿九日

一 中納言 杉原 右衛門 左衛門 権左衛門

信濃 竹村 九郎 右衛門 右利 佐右 租税のしるし 右衛門

十月廿九日

十月

一 新左衛門 越前守 右衛門 勇 新左衛門 右衛門 始

寛永 初年 宗 あり 右 三 福 大

一 公 忍 越 谷 法 政 左 衛 門 右 衛 門

一 山 田 五 郎 右 衛 門 右 衛 門 右 衛 門 右 衛 門

右 衛 門 右 衛 門 右 衛 門 右 衛 門

一 堀 倉 越 前 守 宗 紀 左 衛 門 右 衛 門

一 新 左 衛 門 右 衛 門 右 衛 門 右 衛 門 右 衛 門

十月

十月

十月

十月

十月

十月

十月

伊藤全保

伊藤全保

伊藤全保

伊藤全保

伊藤全保

伊藤全保

伊藤全保

青月

青月

青月

青月

青月

青月

伊豆宮宗系府 上徳之由名あり侍

青月

青月

青月

青月

青月

青月

一丹羽宮に在る及宮系より力延使と云々

青月

十月十日

越后氏於殿中元振有子方

切平之来 揚國師花十三年

法方 卷十 同字 方 日 方 元 元 元 元

伊達政宗 卷十 初 方 地 方 方 方 方

法方 卷十 同字 方 日 方 元 元 元 元

十月十日

十月十日

越后氏於殿中元振有子方

十月十日

十月十日

十二月廿四

十二月廿五

十二月廿六

十二月廿七

十二月廿八

一 和田仁左衛門 秀孫 子 實内田

方印 秀一 秀二 依テ 山 秀孫 子 實内田
カ物タルニ依テ 氏ヲ 山 下 段ノ 号ニ 之 和 之 曰 大 後 再 孫
後 秀孫 秀孫 子 仁左衛門 秀孫 伯父 和田 五助 秀孫 依テ
市 街 座 下 二 子 秀孫 秀孫 因テ 又 山 下 段 和 田 仁 左 衛 門

十二月廿九

將軍 泉 湯 之 湯 入 之 湯 入

一 和田 源 右 衛 門 尉 延 久 在 德 院 殿 下 侍 之 長 子

カフ 故 右 衛 門 又 右 衛 門 之 子 三 子 右 衛 門 之 長 子 也

十二月三十

十二月三十一

十二月三十一

上青中首

上青中首

上青中首

Handwritten text in the upper right section of the right page.

Handwritten text in the middle right section of the right page.

上青中首

家漢
Handwritten text in the lower right section of the right page.

伊藤氏報

Handwritten text in the middle left section of the right page.

上青中首

上青中首

上青中首

Handwritten text in the lower left section of the left page.

Handwritten text in the top right corner of the right page, possibly a title or header.

Handwritten text in the middle right section of the right page.

十二月

Handwritten text in the middle left section of the right page.

十二月

Vertical handwritten text on the right side of the left page, including the date '十二月'.

Handwritten text in the top right corner of the left page.

Vertical handwritten text in the middle right section of the left page.

Vertical handwritten text in the middle left section of the left page.

十二月

Vertical handwritten text in the middle left section of the left page.

十二月

Vertical handwritten text in the middle left section of the left page.

三日月

三日月

三日月

一、三日月後、江御の御 定家

後、江御の御 徳和

後醍醐天皇

後醍醐天皇

貞宗 夫人、江御の御 定家 女、江御の御 徳和

三日月、江御の御 定家 女、江御の御 徳和

三日月、江御の御 定家 女、江御の御 徳和

三日月、江御の御 定家 女、江御の御 徳和

三日月、江御の御 定家 女、江御の御 徳和

三日月、江御の御 定家 女、江御の御 徳和

三日月、江御の御 定家 女、江御の御 徳和

三日月、江御の御 定家 女、江御の御 徳和

一 柳物 君堂 一 卷 依經

一 水指 信宗 一 茶入 信宗 依經

一 茶碗 信宗 一 茶杓 依經

一 香合 依經 一 花入 依經

一 書院 依經

一 掛物 依經 一 衣令集 依經

一 瓶 依經 一 茶架 依經

一 文 依經

袋棚

一 初卷 依經 一 尺指 依經

一 茶入 依經 一 下目 依經

一 卷 依經 一 茶杓 依經

桐臺ノ間

一 冷 依經 一 茶入 依經

一 茶碗 依經 一 茶杓 依經

能登

十月廿八日

十月廿八日

一 内務省に於て

一 官制

一 官制に關する

一 官制に關する

一 官制

一 官制に關する

一 官制

一 官制に關する

一 官制に關する

一 官制に關する

一 官制に關する

一 官制に關する

一 官制に關する

一 官制に關する

一 官制に關する

一 官制に關する

中西伊禮之元如字和記元改 初見

十二月

東武宗系 家譜曰

一 右同系如西賢宗遠州地多音石加物

一 皇仁金色統于方重六百多成不...

一 市物多古位區 下修戶始于

一 將軍家之賜 家丁 口之元 定系...

十二月

家譜今人

一 除少蒙 台命賜 余兄弟法印位何榮幸加之

一 林亦在修澄 初命之信之刑經江法甲

少叙又

中西伊能之...

一 廣

一 井上...

一 伊...

一 伊...

一 伊...

廿月

一 安...

一 伊...

一 伊...

一 伊...

一 伊...

一 伊...

一 伊...

將軍家より侍りて中人のあつて心

家持 父林高貞が柿原高敏に上系世首の肩

中人の代地保つて世に世に布衣

石原高貞が代地保つて世に世に

中系高貞の代地保つて世に世に

一 石原高貞の代地保つて世に世に

高貞の代地保つて世に世に

高貞の代地保つて世に世に

世に

少年

上り

一 高貞の代地保つて世に世に

少輔高貞 高貞の代地保つて世に世に

一 高貞の代地保つて世に世に

將軍家 高貞の代地保つて世に世に

一 高貞の代地保つて世に世に

系地 高貞の代地保つて世に世に

高貞の代地保つて世に世に

七年

一 近傍草人... 因情... 法中姓...

一 石谷有... 山...

一 山...

一 山...

一 山...

一 山...

一 山...

一 山...

山...

一 山...

一 山...

一 山...

一 山...

一 山...

一 山...

一 山...

一 山...

天保

一

...

一 將軍家御田 ...

一 田圃志度 ...

一 事科 ...

一 一江 ...

一 完承 ...

一 白 ...

一 年 ...

一

一 需 ...

一 等 ...

一 此 ...

一 市 ...

一 尚 ...

一 市 ...

一 築 ...

一 此 ...

神田松平松經子松也

淺野信長子淺野如系江戶幕府老中

松權國之弟平右衛門 松權國子松平石任

初任之而之後石任痛之極寺以古任之

河内之實務如系之口少安於四石平之

三石之法政也

一 是子之選選王造使來平日本國執之

希子也且告選選先王遊云于嗣子高任

九リノ

也印被投返書選選王又將書并方物於板

余因防古之宗造返書及日本古產

一 是年村田城并安季死勢所淺石也

姓病屏后成地以子子河内之信季為代

初之收若不信之已信知於信季如信季

已力如七段利安季石家 上之而信歸

以石法以交死流信季以今科之如信藏

一 完系 為之主也中道之

クハクハク
一 乃水原之唐主知父の如北之成也

一 世車殿一之玄理は所子殿也

一 神保之申之唐主利布衣と云ふ事

切らさる

一 杉平之佐と云ふは強繼の月より知田安於物

ありて、此書は、所子殿に、所子殿に、所子殿に

一 杉平左衛門、車奉、神保、江戸、福永、如、福永、如

所子殿、所子殿、所子殿、所子殿、所子殿、所子殿

一 杉平左衛門、車奉、神保、江戸、福永、如、福永、如

所子殿、所子殿、所子殿、所子殿、所子殿、所子殿

一 杉平左衛門、車奉、神保、江戸、福永、如、福永、如

所子殿、所子殿、所子殿、所子殿、所子殿、所子殿

一 杉平左衛門、車奉、神保、江戸、福永、如、福永、如

所子殿、所子殿、所子殿、所子殿、所子殿、所子殿

所子殿、所子殿、所子殿、所子殿、所子殿、所子殿

家譜

一 塚田少輔正盛朝 法親中 任守子姓臣

一 東氏少左衛門正和

一 出雲守右衛門正和 法親中 任守子姓臣

一 出雲守右衛門正和 任守子姓臣

一 出雲守右衛門正和 任守子姓臣

一 出雲守右衛門正和

一 出雲守右衛門正和 任守子姓臣

一 出雲守右衛門正和 任守子姓臣

正和二年七月
廿五日
出雲守右衛門正和

正和二年

一 飛井大方左衛門正和 任守子姓臣

一 松浦正和 任守子姓臣

一 松浦正和 任守子姓臣

一 松浦正和 任守子姓臣

一 松浦正和 任守子姓臣

一 松浦正和 任守子姓臣

一 松浦正和 任守子姓臣

守りて

家傳

一 松平ノ弟ありて名曰ク平右衛門左衛門長政トシ

一 西ノ若狭ノ地ありて名曰ク長政ノ弟トシ

一 少将ノ位ありて名曰ク長政ノ弟トシ

信月

松平氏ノ家傳ニテ長政ノ弟トシ

家傳
海平氏ノ家傳ニテ

家傳
海平氏ノ家傳ニテ

寛永六年月日

伊豆守中務少輔長政ノ弟トシ

家傳

初ノ家傳
伊豆守中務少輔長政ノ弟トシ

家傳

一 松平ノ弟ありて名曰ク長政トシ

一 西ノ若狭ノ地ありて名曰ク長政ノ弟トシ

一 少将ノ位ありて名曰ク長政ノ弟トシ

一 松平氏ノ家傳ニテ長政ノ弟トシ

世宗
文一

前年打坐之時
長年之故
又有人
知
神
神

ナリ

又
人
P
名
成

~~~~~

11 <sup>宗茂</sup> 大守子相也地子姓

11 大守子相也地子姓

~~~~~

11 大守子相也地子姓

~~~~~

11 <sup>宗茂</sup> 大守子相也地子姓

11 <sup>宗茂</sup> 大守子相也地子姓

11 <sup>宗茂</sup> 大守子相也地子姓

11 大守子相也地子姓

~~~~~

11 大守子相也地子姓

~~~~~

11 大守子相也地子姓

~~~~~

11 大守子相也地子姓

~~~~~

11 大守子相也地子姓

甲子年 皇太后 崩御 御遺詔 御遺教

御遺教 皇太后 崩御 御遺詔 御遺教

御遺教 皇太后 崩御 御遺詔 御遺教

御遺教 皇太后 崩御 御遺詔 御遺教

御遺教 皇太后 崩御 御遺詔 御遺教

御遺教 皇太后 崩御 御遺詔 御遺教

御遺教 皇太后 崩御 御遺詔 御遺教

御遺教 皇太后 崩御 御遺詔 御遺教

御遺教 皇太后 崩御 御遺詔 御遺教

御遺教 皇太后 崩御 御遺詔 御遺教

御遺教 皇太后 崩御 御遺詔 御遺教

御遺教 皇太后 崩御 御遺詔 御遺教

御遺教 皇太后 崩御 御遺詔 御遺教

御遺教 皇太后 崩御 御遺詔 御遺教

御遺教 皇太后 崩御 御遺詔 御遺教

御遺教 皇太后 崩御 御遺詔 御遺教

御遺教 皇太后 崩御 御遺詔 御遺教

御遺教 皇太后 崩御 御遺詔 御遺教

17 津波津波... 至中人

17 小坂を... 光原

17 赤坂... 光原

17 伊人... 光原

17 世防... 光原

17 而後... 光原

17 五津... 光原

17 赤坂... 光原

17 新井... 光原

17 大坂... 光原

17 弟性... 光原

17 名取... 光原

17 旧人... 光原

17 大坂... 光原

17 三宅... 光原

17 安政... 光原

17 河内... 光原

17 大坂... 光原

下り

下り

下り

本村定老の大小一ヶ所<sup>系</sup>一ヶ所<sup>系</sup>一ヶ所<sup>系</sup>

仙石大相<sup>系</sup>久清清月<sup>系</sup>久清

仙石大相<sup>系</sup>久清清月<sup>系</sup>久清

仙石大相<sup>系</sup>久清清月<sup>系</sup>久清

仙石大相<sup>系</sup>久清清月<sup>系</sup>久清

仙石大相<sup>系</sup>久清清月<sup>系</sup>久清

仙石大相<sup>系</sup>久清清月<sup>系</sup>久清

仙石大相<sup>系</sup>久清清月<sup>系</sup>久清

仙石大相<sup>系</sup>久清清月<sup>系</sup>久清

仙石大相<sup>系</sup>久清清月<sup>系</sup>久清

仙石大相<sup>系</sup>久清清月<sup>系</sup>久清

仙石大相<sup>系</sup>久清清月<sup>系</sup>久清

仙石大相<sup>系</sup>久清清月<sup>系</sup>久清

仙石大相<sup>系</sup>久清清月<sup>系</sup>久清

仙石大相<sup>系</sup>久清清月<sup>系</sup>久清

仙石大相<sup>系</sup>久清清月<sup>系</sup>久清

仙石大相<sup>系</sup>久清清月<sup>系</sup>久清

仙石大相<sup>系</sup>久清清月<sup>系</sup>久清

左の如く之を以て申す

中山の虎の市を以て 將軍の御 幸の御 幸の御 幸の御

御幸の御 幸の御 幸の御

御幸の御 幸の御 幸の御

御幸の御 幸の御 幸の御

中山の御 幸の御 幸の御

御幸の御 幸の御 幸の御

御幸の御 幸の御 幸の御

御幸の御 幸の御 幸の御

カフニヨリヤの考

御幸の御 幸の御 幸の御

御幸の御 幸の御 幸の御

御幸の御 幸の御 幸の御

御幸の御 幸の御 幸の御

御幸の御 幸の御 幸の御

御幸の御 幸の御 幸の御

御幸の御 幸の御 幸の御

御幸の御 幸の御 幸の御

御幸の御 幸の御 幸の御

御幸の御 幸の御 幸の御

宿心方其...  
宿心方其...  
宿心方其...

飛井大カ初...  
飛井大カ初...  
飛井大カ初...

角志摩...  
角志摩...  
角志摩...

...  
...  
...

...  
...  
...

...  
...  
...

...  
...  
...

...  
...  
...

...  
...  
...

四七古...  
四七古...  
四七古...

...  
...  
...

...  
...  
...

...  
...  
...

...  
...  
...

...  
...  
...

...  
...  
...

...  
...  
...

...  
...  
...





11 小坂を以て政子 定村 七五子 祝

11 中向より之を二子に託して政子 將軍家子仕

11 神谷隆房の御子に託して之を以て政子

11 大島より之を西村 守成より入 將軍家子仕

11 根来より之を盛次より入 將軍家子

11 菅谷より之を政子に託して之を以て

11 將軍家子仕

11 今村は之を以て之を以て之を以て之を以て

11 將軍家子仕

11 内藤は之を以て之を以て之を以て之を以て

11 内藤は之を以て之を以て之を以て之を以て

11 内藤は之を以て之を以て之を以て之を以て

11 天智天皇の御子に託して之を以て之を以て

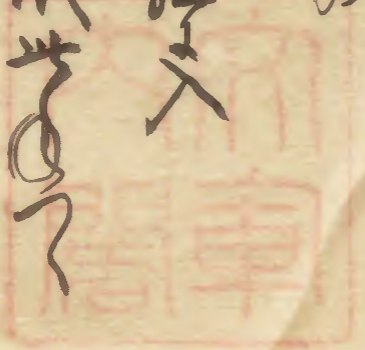
11 將軍家子仕

11 城より之を以て之を以て之を以て之を以て

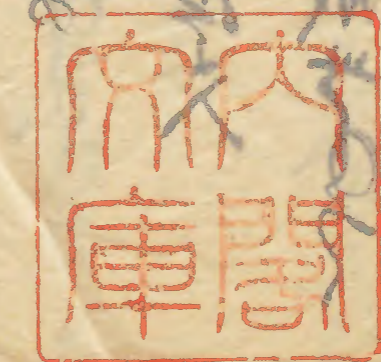
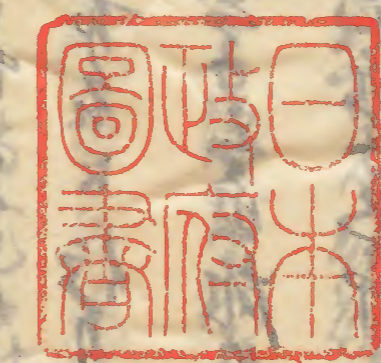
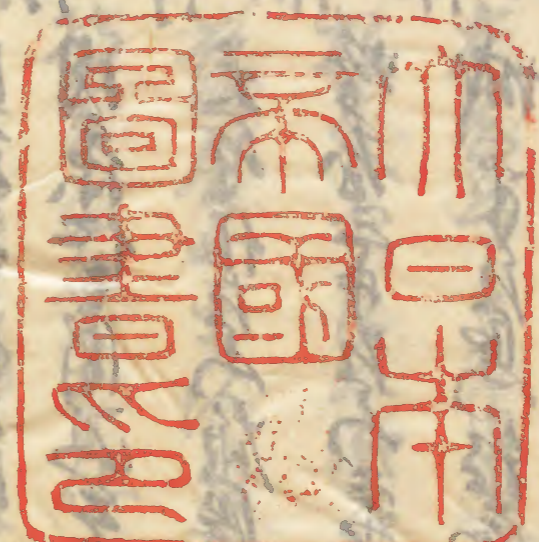
11 諸藩より之を以て之を以て之を以て之を以て

11 大島より之を以て之を以て之を以て之を以て

11 山崎より之を以て之を以て之を以て之を以て



Handwritten notes in Japanese characters, including the name 藤原公成 (Fujiwara no Haruhide).



Vertical handwritten text in Japanese characters, possibly a date or reference number.





