





















下關

鶴永吉兵衛 餅谷商會  
藤取本、九丁目  
●テの部

手島 高助 米穀酒商  
長門、五〇、三二八  
出原 トロワ 履物商  
長門、六一  
寺尾 廣吉 材木商  
田中、九六、六六六、二  
寺岡 貞吉 家主、大  
寺田 四郎 雜貨商、  
寺田 長藏 田、三八  
寺戸 結吉 下關倉庫  
寺山 忠雄 陶器商、  
王司、一七、五〇

ツ、テ、ト、ナの部

道源 櫻治 百十銀行  
副會長、山口縣青年團  
町、一五〇、都田二  
時政 引所取引員、下關米取  
二四六、三〇六、五四四  
德賀 誠爾 丸山、一八  
三、八九、三三二  
德田 阿彌陀寺、酒類商、  
〇、〇〇〇、九二二  
德永 修三 魚商、外  
四、二五、二九、一三〇  
德永 仙壽 眼科醫師  
長崎、二五、七、六二  
富岡 七之七 高島屋旅  
館、軒之、七、〇〇七  
富川 清 藤林兼商  
〇、九、三、七九〇  
富田 清 大坪、九四  
富田 ウメ 藥劑師、  
江ノ浦、二、九、五二  
富田 吉兵衛 家主、老  
富田 久太 酒商、本  
村、三、三、六一、三  
富田 本村 家主、江  
富田 省 地家主、江  
富田 老 地家主、江  
富田 長太郎 大下關土  
地租監査、運送業、  
七、九、二、七、八、五  
富田 鶴三 洋服商、  
江ノ浦、九、六、八、二  
富田 武久 家畜問屋  
武久、三、三、五、九  
富永 要雄 家主、長  
崎、一、〇、一、七、七、三、三

ニの部

長本常三郎 長本組、  
努力勝負、上田中  
二、八、五、七、〇、一  
夏川 富雄 化粧品商  
西南、一、〇、三、八、八  
壽崎 信之 齒科醫師  
田中、一九、七、二、九、二  
成藤 強助 肥料雜穀  
商、西南、八、四、七、七  
成藤 國吉 吳服商、  
豐前、八、四、六、九、三  
成藤 茂市 吳服商、  
豐前、八、四、二、三、二  
南部吉右衛門 家主、入  
江、九、六、一、〇、八  
南部太四郎 防長衛生  
社、消毒業、軒之、  
七、九、五、〇、一、五

ノの部

新納 觀吾 阿彌陀寺  
二、九、〇、二  
新本 吉二 藤椅子製  
造業、王司、三、三、六  
新宅甚太郎 家主、大  
坪、九、九、一、〇、〇  
江ノ浦 三郎 書寫商、  
江ノ浦、二、七、四、一、一  
西井喜久太郎 海運業、  
奥小路、四、七、三、三、三  
西尾 隆治 醫師、內  
科、軒之、一、五、七  
西尾 隆治 醫師、西  
尾醫院院長、軒之、  
七、九、六、一、三、〇、〇  
西友 友一 酒類商、  
江ノ浦、一、二、七、三、三  
西川 眞一 藥議院議  
員、關門日新開社  
編局長、大坪、向  
山、一、四、八、一、六、〇  
西川 爲春保長 宮田、  
爲春保長、宮田、  
船具雜取、園田、  
四、七、三、三、三、三  
西島 彌太郎 日本漁網  
船具雜取、園田、  
四、七、三、三、三、三  
西田 文次 縣會議員  
字部市小車 具島炭礦  
西田 文次 縣會議員  
字部市小車 具島炭礦  
西田 文次 縣會議員  
字部市小車 具島炭礦  
西田 文次 縣會議員  
字部市小車 具島炭礦

ハの部

延岡完治郎 中村船具  
商店、船具、伊  
長谷川健治 下關中央  
商店、取、青物商、  
宮田、四、三、一、〇、三  
長谷川年一 雜貨商、  
東南、四、〇、四、二、二  
岩田 武夫 家主、大  
坪、六、四、三、九、九、二  
岩田 武夫 家主、大  
坪、六、四、三、九、九、二  
岩田 武夫 家主、大  
坪、六、四、三、九、九、二  
岩田 武夫 家主、大  
坪、六、四、三、九、九、二

イの部

長谷川健治 下關中央  
商店、取、青物商、  
宮田、四、三、一、〇、三  
長谷川年一 雜貨商、  
東南、四、〇、四、二、二  
岩田 武夫 家主、大  
坪、六、四、三、九、九、二  
岩田 武夫 家主、大  
坪、六、四、三、九、九、二  
岩田 武夫 家主、大  
坪、六、四、三、九、九、二  
岩田 武夫 家主、大  
坪、六、四、三、九、九、二

ウの部

長谷川健治 下關中央  
商店、取、青物商、  
宮田、四、三、一、〇、三  
長谷川年一 雜貨商、  
東南、四、〇、四、二、二  
岩田 武夫 家主、大  
坪、六、四、三、九、九、二  
岩田 武夫 家主、大  
坪、六、四、三、九、九、二  
岩田 武夫 家主、大  
坪、六、四、三、九、九、二  
岩田 武夫 家主、大  
坪、六、四、三、九、九、二

下關

長本常三郎 長本組、  
努力勝負、上田中  
二、八、五、七、〇、一  
夏川 富雄 化粧品商  
西南、一、〇、三、八、八  
壽崎 信之 齒科醫師  
田中、一九、七、二、九、二  
成藤 強助 肥料雜穀  
商、西南、八、四、七、七  
成藤 國吉 吳服商、  
豐前、八、四、六、九、三  
成藤 茂市 吳服商、  
豐前、八、四、二、三、二  
南部吉右衛門 家主、入  
江、九、六、一、〇、八  
南部太四郎 防長衛生  
社、消毒業、軒之、  
七、九、五、〇、一、五

ツ、テ、ト、ナの部

道源 櫻治 百十銀行  
副會長、山口縣青年團  
町、一五〇、都田二  
時政 引所取引員、下關米取  
二四六、三〇六、五四四  
德賀 誠爾 丸山、一八  
三、八九、三三二  
德田 阿彌陀寺、酒類商、  
〇、〇〇〇、九二二  
德永 修三 魚商、外  
四、二五、二九、一三〇  
德永 仙壽 眼科醫師  
長崎、二五、七、六二  
富岡 七之七 高島屋旅  
館、軒之、七、〇〇七  
富川 清 藤林兼商  
〇、九、三、七九〇  
富田 清 大坪、九四  
富田 ウメ 藥劑師、  
江ノ浦、二、九、五二  
富田 吉兵衛 家主、老  
富田 久太 酒商、本  
村、三、三、六一、三  
富田 本村 家主、江  
富田 省 地家主、江  
富田 老 地家主、江  
富田 長太郎 大下關土  
地租監査、運送業、  
七、九、二、七、八、五  
富田 鶴三 洋服商、  
江ノ浦、九、六、八、二  
富田 武久 家畜問屋  
武久、三、三、五、九  
富永 要雄 家主、長  
崎、一、〇、一、七、七、三、三

ニの部

長本常三郎 長本組、  
努力勝負、上田中  
二、八、五、七、〇、一  
夏川 富雄 化粧品商  
西南、一、〇、三、八、八  
壽崎 信之 齒科醫師  
田中、一九、七、二、九、二  
成藤 強助 肥料雜穀  
商、西南、八、四、七、七  
成藤 國吉 吳服商、  
豐前、八、四、六、九、三  
成藤 茂市 吳服商、  
豐前、八、四、二、三、二  
南部吉右衛門 家主、入  
江、九、六、一、〇、八  
南部太四郎 防長衛生  
社、消毒業、軒之、  
七、九、五、〇、一、五

ノの部

新納 觀吾 阿彌陀寺  
二、九、〇、二  
新本 吉二 藤椅子製  
造業、王司、三、三、六  
新宅甚太郎 家主、大  
坪、九、九、一、〇、〇  
江ノ浦 三郎 書寫商、  
江ノ浦、二、七、四、一、一  
西井喜久太郎 海運業、  
奥小路、四、七、三、三、三  
西尾 隆治 醫師、內  
科、軒之、一、五、七  
西尾 隆治 醫師、西  
尾醫院院長、軒之、  
七、九、六、一、三、〇、〇  
西友 友一 酒類商、  
江ノ浦、一、二、七、三、三  
西川 眞一 藥議院議  
員、關門日新開社  
編局長、大坪、向  
山、一、四、八、一、六、〇  
西川 爲春保長 宮田、  
爲春保長、宮田、  
船具雜取、園田、  
四、七、三、三、三、三  
西島 彌太郎 日本漁網  
船具雜取、園田、  
四、七、三、三、三、三  
西田 文次 縣會議員  
字部市小車 具島炭礦  
西田 文次 縣會議員  
字部市小車 具島炭礦  
西田 文次 縣會議員  
字部市小車 具島炭礦  
西田 文次 縣會議員  
字部市小車 具島炭礦

ハの部

延岡完治郎 中村船具  
商店、船具、伊  
長谷川健治 下關中央  
商店、取、青物商、  
宮田、四、三、一、〇、三  
長谷川年一 雜貨商、  
東南、四、〇、四、二、二  
岩田 武夫 家主、大  
坪、六、四、三、九、九、二  
岩田 武夫 家主、大  
坪、六、四、三、九、九、二  
岩田 武夫 家主、大  
坪、六、四、三、九、九、二  
岩田 武夫 家主、大  
坪、六、四、三、九、九、二

イの部

長谷川健治 下關中央  
商店、取、青物商、  
宮田、四、三、一、〇、三  
長谷川年一 雜貨商、  
東南、四、〇、四、二、二  
岩田 武夫 家主、大  
坪、六、四、三、九、九、二  
岩田 武夫 家主、大  
坪、六、四、三、九、九、二  
岩田 武夫 家主、大  
坪、六、四、三、九、九、二  
岩田 武夫 家主、大  
坪、六、四、三、九、九、二

ウの部

長谷川健治 下關中央  
商店、取、青物商、  
宮田、四、三、一、〇、三  
長谷川年一 雜貨商、  
東南、四、〇、四、二、二  
岩田 武夫 家主、大  
坪、六、四、三、九、九、二  
岩田 武夫 家主、大  
坪、六、四、三、九、九、二  
岩田 武夫 家主、大  
坪、六、四、三、九、九、二  
岩田 武夫 家主、大  
坪、六、四、三、九、九、二











長崎之部苗字頭索引目次

猪	伊	五	井	栗	有	新	荒	雨	甘	東	厚	芦	朝	麻	淺	秋	赤	青	相	足	安	ア
一	一	一	一	一	一	一	一	一	一	一	一	一	一	一	一	一	一	一	一	一	一	一
梅	馬	内	白	牛	植	上	字	岩	入	今	犬	稻	泉	出	市	一	板	磯	石	池	生	飯
二	二	二	二	二	二	二	二	二	二	二	二	二	二	二	二	二	二	二	二	二	一	一
賀	鹿	香	加	帶	鬼	長	奥	荻	沖	岡	太	大	緒	尾	小	遠	穎	江	瓜	浦	二	二
三	三	三	三	三	三	三	三	三	三	三	三	三	三	三	三	三	三	三	三	三	二	二
木	河	川	唐	辛	紙	神	上	蒲	鐘	金	葛	勝	片	春	梶	梯	影	垣	各	海	貝	甲
四	四	四	四	四	四	四	四	四	四	三	三	三	三	三	三	三	三	三	三	三	三	三
古	小	ケ	コ	鉞	桑	黒	栗	藏	倉	熊	隈	國	楠	草	工	久	清	北	菊	喜	城	城
五	四	四	四	四	四	四	四	四	四	四	四	四	四	四	四	四	四	四	四	四	四	四
鮫	里	貞	指	笹	櫻	崎	榊	相	酒	坂	齋	佐	權	近	是	越	國	郡	神	幸	肥	後
五	五	五	五	五	五	五	五	五	五	五	五	五	五	五	五	五	五	五	五	五	五	五
菅	末	須	神	眞	城	白	庄	下	清	島	澁	柴	篠	品	執	七	滋	重	鹽	紫	志	澤
六	六	六	六	六	六	六	六	六	六	六	五	五	五	五	五	五	五	五	五	五	五	五
立	巽	只	武	竹	詫	瀧	高	平	多	田	園	副	早	千	芹	迫	關	瀬	妹	角	鈴	杉
七	七	七	七	七	七	七	七	七	六	六	六	六	六	六	六	六	六	六	六	六	六	六
鶴	椿	角	常	堤	筒	土	辻	柘	佃	築	月	塚	津	陣	長	千	俵	爲	玉	谷	棚	建
八	八	八	八	七	七	七	七	七	七	七	七	七	七	七	七	七	七	七	七	七	七	七
成	檜	灘	長	永	中	内	那	頓	鳥	豊	朝	友	富	殿	徳	時	東	利	戸	土	照	寺
九	九	九	九	八	八	八	八	八	八	八	八	八	八	八	八	八	八	八	八	八	八	八
春	播	原	林	早	濱	服	八	秦	長	蓮	橋	萩	馬	則	納	野	西	新	丹	二	二	
一〇	一〇	一〇	一〇	九	九	九	九	九	九	九	九	九	九	九	九	九	九	九	九	九	九	九
間	馬	譽	本	堀	細	星	北	帆	古	船	淵	藤	伏	福	深	廣	平	秀	樋	日	ヒ	
二	二	二	二	二	二	二	二	二	二	二	二	二	二	二	二	二	二	二	二	二	二	二
向	武	牟	宮	峰	峯	南	水	光	道	溝	御	三	丸	松	待	町	増	樹	益	正	牧	前
一	三	三	三	三	三	三	三	三	三	三	三	三	三	三	二	二	二	二	二	二	二	二
米	吉	横	與	杠	祐	湯	山	宿	安	八	諸	森	守	本	元	望	持	村	宗	ラ	メ	
一	一	一	一	一	一	一	一	一	一	一	一	一	一	一	一	一	一	一	一	一	一	一

長崎之部苗字頭索引目次







































北海道

ア、イ、ウの部 (明) 秋、雨、曇、朝、霧、雪、東、穴、...

北海道

イ、ウの部 (井、五、伊、猪、飯、家、筏、生)

●所得税×ハ營業收益税×ハ電話

三

Main directory content listing names and addresses for various locations in Hokkaido, including entries for 井上, 井原, 伊藤, etc.



























北海道

コ、サの部 (小、木、古、兒、五、吳、後、香、合、國、越、駒、今、近、金、權、佐)

小松巴智次 北助教 小松盛次郎 眼科醫師 小松盛次郎 鐵道局長 小松盛次郎 鐵道局長 小松盛次郎 鐵道局長...

北海道

サの部 (佐、嵯、齋)

●所得稅×營業收益稅×電話

●所得稅×營業收益稅×電話

●所得稅×營業收益稅×電話

●所得稅×營業收益稅×電話

佐々木忠七 商工會議 佐々木忠七 商工會議 佐々木忠七 商工會議 佐々木忠七 商工會議...



北海道

Table listing names and professions for the Hokkaido region, including various city and town names like 札幌, 旭川, 釧路, etc.

北海道

シの部

(志、鹽、重、尖、設、品、錄、芝、榮、温、嶋、島、清、下、霜、從、宿、上、白、城) ●所得稅×營業收益稅×電話

Main table listing names and professions for the Hokkaido region, organized by city/town/village (e.g., 札幌, 旭川, 釧路, 網走, etc.).



北海道

Table listing names and addresses for the 'シ、スの部' (S, S section) in Hokkaido, including entries like 廣藤本太郎, 須田金之助, and others.

北海道

ス、セ、ソ、タの部

(角、隅、墨、世、瀬、關、仙、祖、曾、早、相、國、反、太、田)

●所得税×ハ營業收益税×ハ電話

二〇

Main table listing names and addresses for the 'ス、セ、ソ、タの部' (S, Se, So, Ta section) in Hokkaido, including entries like 早田善次, 田中富三郎, and others.







北海道

Table listing names and addresses for various locations in Hokkaido, including sections for 'ツ、テ、トの部' and 'ト、ナ、ノ部'.

北海道

ト、ナ、ノ部 (富、留、友、豊、島、名、奈、納、内、直、中)

所得税 X 営業収益税 X 電話

所得税 X 営業収益税 X 電話

所得税 X 営業収益税 X 電話

所得税 X 営業収益税 X 電話

所得税 X 営業収益税 X 電話

Main table listing names and addresses for various locations in Hokkaido, organized by region.







北海道

Table listing names and addresses for various locations in Hokkaido, including sections for 'ハの部' (H section) and 'ニの部' (Ni section).

北海道

Table listing names and addresses for various locations in Hokkaido, including sections for 'ヒの部' (Hi section) and 'フの部' (Fu section).

Vertical text on the left side of the page, likely a legend or additional notes for the address listings.











北海道

Table listing names and addresses for various locations in Hokkaido, including sections for 'ム、メ、モ、ヤの部' and 'ヤの部'.

北海道

ヤの部 (柳、藪、山)

所得税×営業収益税×電話

所得税×営業収益税×電話

所得税×営業収益税×電話

所得税×営業収益税×電話

Main table listing names and addresses for various locations in Hokkaido, organized by region and name.





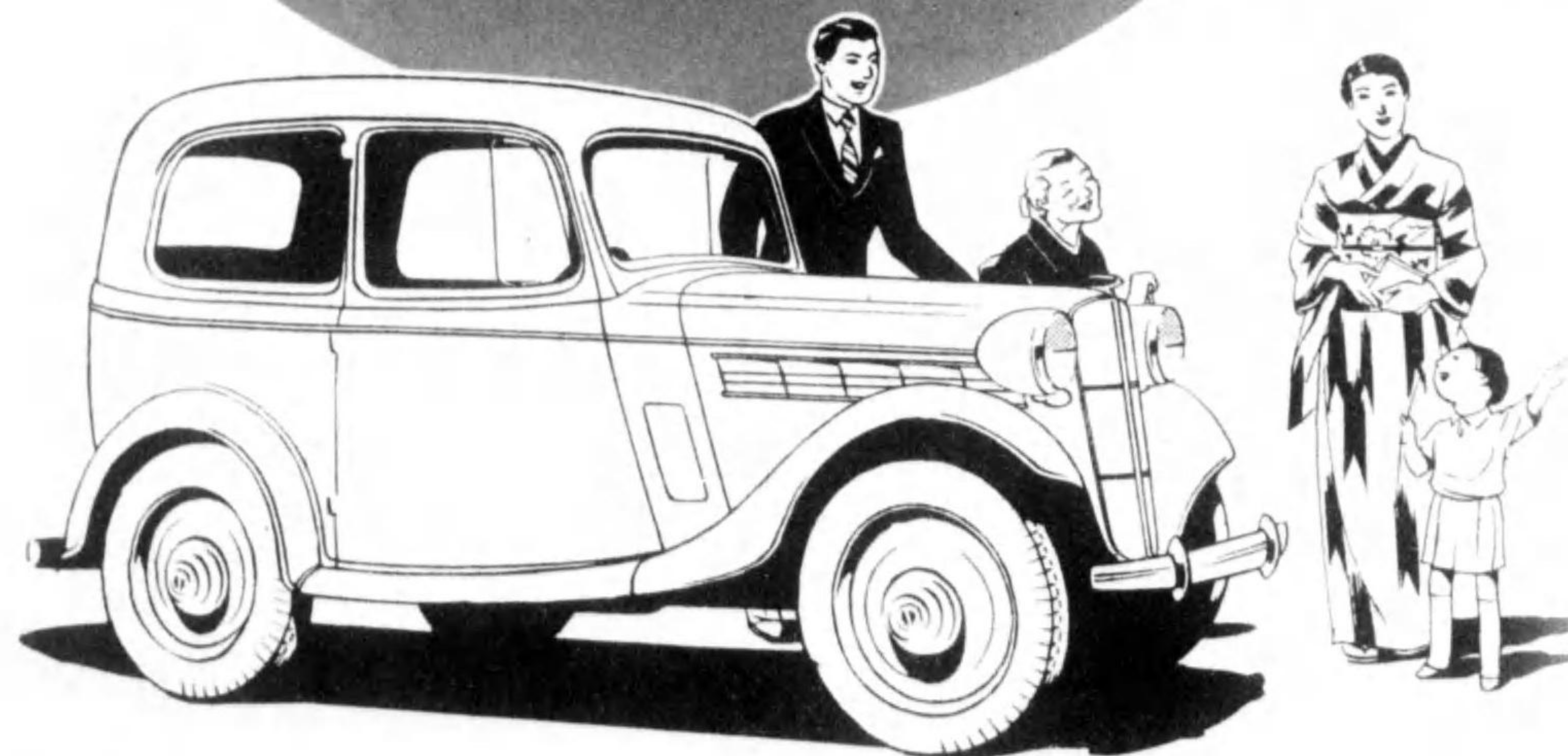
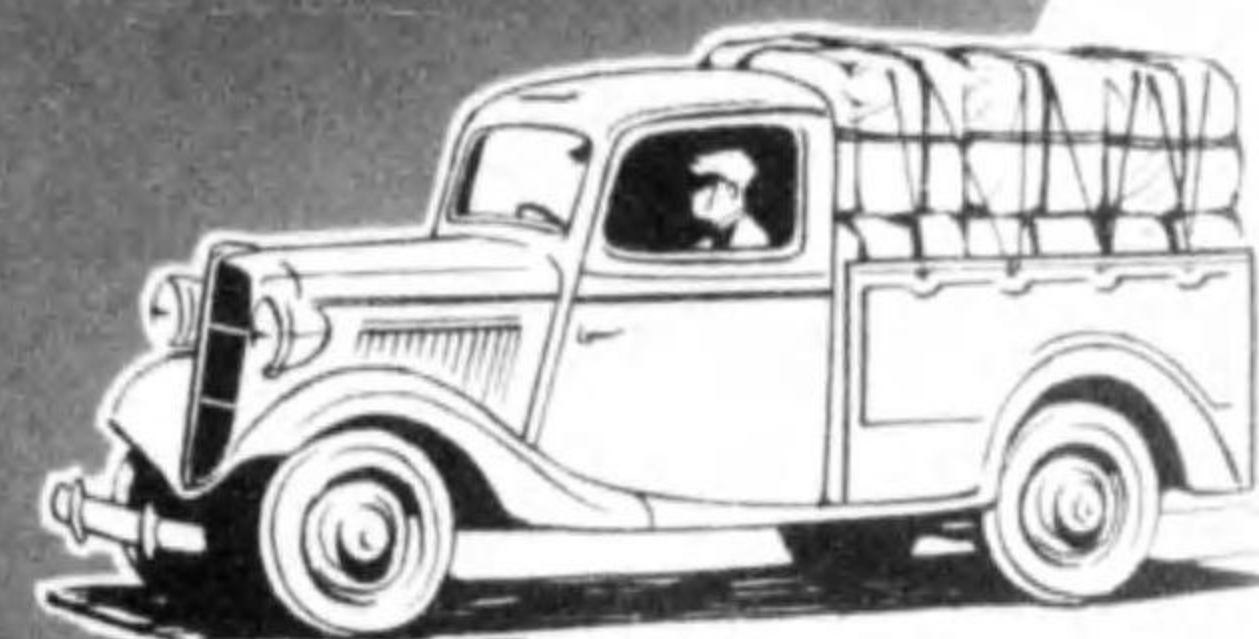


DATSUN

乗用車も  
トラックも  
小型と云へば

ダツトサ

無試験運転免許  
車庫の設備不要  
税金及経費僅少



★ 東京 ・ 日産自動車販賣株式会社 ・ 銀座 ★



録附録士紳本日

# 録員職社會行銀要主國全

社詢交 團財法

## 凡例

▼附録の掲載地は内地及海外にしてその主なる銀行會社約三千五百を通俗的發音の五十音順に排列す。

▼株式會社を(株) 相互會社を(互) 合資會社を(資) 合名會社を(名) 取締役支配人を取締配、常任監査役を常任監、資本金を資、拂込額を拂、設立を設、昭和は昭と省略、電話は▲の記號を以て表はし、兼職名は概ね省略したり。

▼掲載區域廣汎にして主要なる銀行會社の調査漏れとなりたるものあり。版を重ねるに従ひ増補訂正し完璧を期せんとす大方の御援助を俟つ。



小賣商店・百貨店の  
純益増加と  
販賣能率増進に

## 日本金錢登録機 ナショナル會計機

銀行・會社・工場の  
會計と能率増進に



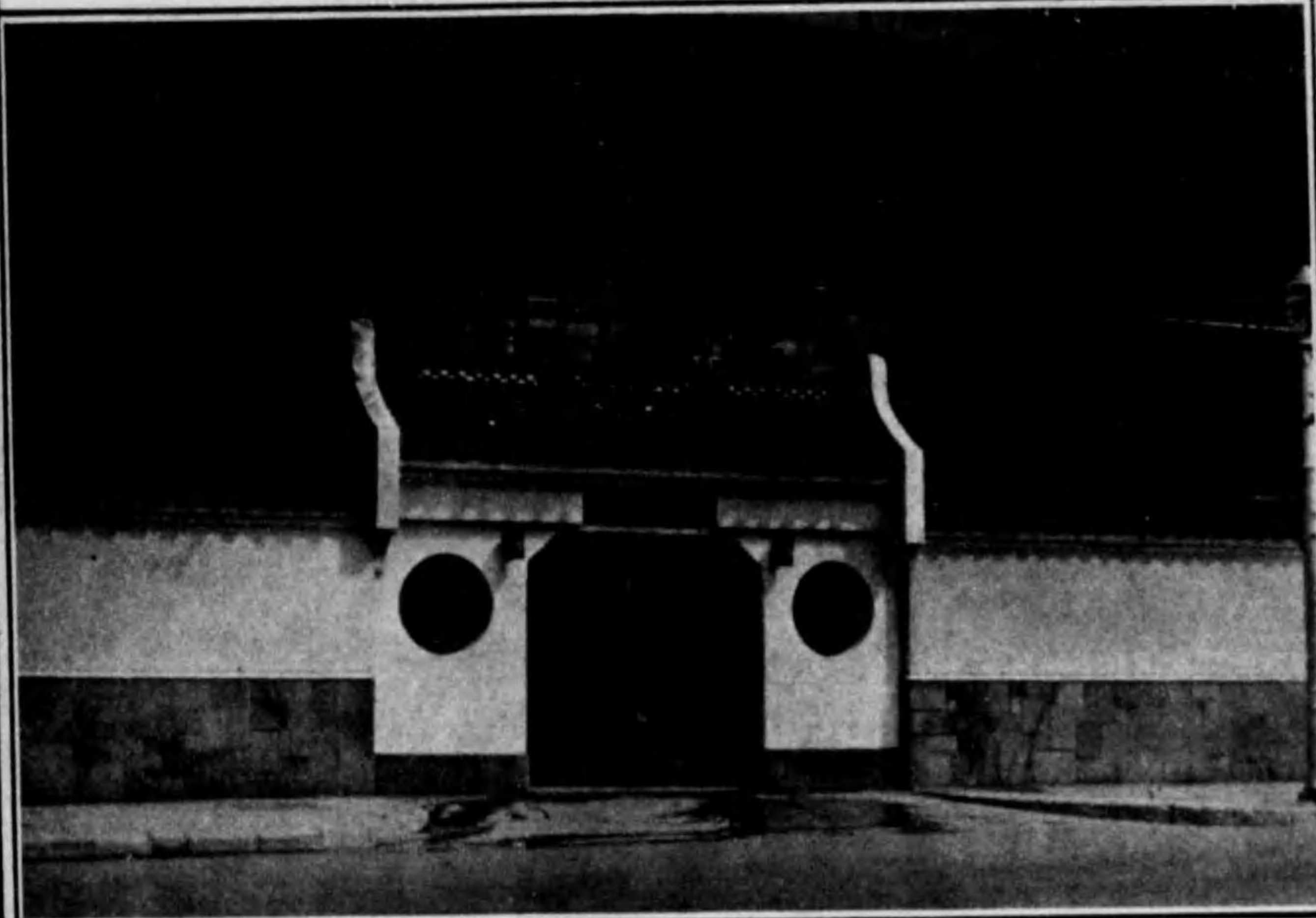
日本ナショナル金錢登録機販賣株式會社

本社 東京市京橋區銀座三丁目二番地

札幌 函館 仙臺 新潟 大宮 千葉 横濱 静岡 松本 濱松 名古屋 金澤 京都 大阪  
神戸 岡山 徳島 廣島 福岡 熊本 小倉 長崎 鹿児島 京城 大連 奉天 新京 哈爾濱



# 支那料理



日比谷

# 山本楼

(3) 八八八五・表代・座銀話電

當食堂は  
帝都の中央  
虎の門、交通  
至便にして塵煙  
の銀座街を隔て眺  
望絶佳御安息に御商  
談に御會合に地の利を  
得必ず皆様の御満足を得  
けること、信じます何卒御  
利用下さいませ様お希ひ申上  
げます。  
近々地下鐵停留場便宜アリ



御食堂

厨房

御宴会場

## 御料理

現代的純フランス式、北滿の珍コーカサス式

## 御食事

御定食 ランチ ¥1,50 ¥2,00 晚餐 ¥2,50  
アラカルト お好に應じ迅速に調理いたします

## 御宴会

御料理代 ¥2,00 位より  
御宴会室 十名様位より二百五十名様位迄  
御婚禮披露、歡送迎會、同窓會等の御催しにつきましては如何様にもお相談に  
應じます

## 御仕出し

何時にても御用命を承はる様準備して居ります故多少に不拘御下命下さい

## 厨房

設備の嶄新衛生的なるは東洋一を自負する次第にて日々見學各位の應答に忙殺  
されて居ります何卒一度御縦覽下さい

東京・虎の門・滿鐵ビル六階

# イトアール・レストラン

電話赤坂(48)1225・1693























全國主要銀行會社職員錄目次

Table listing various banks and their branches across different regions, including sections for 日本、關東、中部、近畿、四國、九州、北海道、東北、関東、中部、近畿、四國、九州、北海道、東北.

全國主要銀行會社職員錄目次

Table listing various banks and their branches across different regions, including sections for 日本、關東、中部、近畿、四國、九州、北海道、東北、関東、中部、近畿、四國、九州、北海道、東北.















附録 銀行會社職員錄 了の部 (阿、吾、相、會、愛)

Main table of bank staff members, organized by bank and department. Includes names, titles, and locations. Columns include bank names like 東京、大阪、京都, and various departmental roles.

附録 銀行會社職員錄 了の部 (愛、藍、青、赤、秋)

Main table of bank staff members, organized by bank and department. Includes names, titles, and locations. Columns include bank names like 東京、大阪、京都, and various departmental roles.



附錄

銀行會社職員錄

了の部 (朝)

名古屋市中

次部

部長

同監同取社

Table of bank and company staff lists, organized by department and region. Includes names, titles, and locations.

附錄

銀行會社職員錄

了の部 (秋、淺、麻、朝)

Table of bank and company staff lists, organized by department and region. Includes names, titles, and locations.







附録

銀行會社職員錄

ア、イ(牛)の部 (有、淡、鞍、イ、井、伊)

Table listing bank employees under the 'A, I (Cow)' section. Columns include bank names (e.g., 伊藤銀行, 三井銀行), employee names, and their positions (e.g., 支店長, 主任). The table is organized by region and bank type.

附録

銀行會社職員錄

イ(牛)の部 (伊、衣、猪、掛、飯、何、生、池)

Table listing bank employees under the 'I (Cow)' section. Columns include bank names, employee names, and their positions. This section covers a wide range of banks and branches across Japan.







附録

銀行會社職員錄 (イ)の部 (今,入,膽,岩)
Table listing bank employees across various branches and departments, including names, titles, and locations.

附録

銀行會社職員錄

イ(キ)ウの部 (岩,碧,因,印,右,宇)

ウの部

右近商事務

土理務

主務

主務

主務

主務

Main table of bank employees for the 'イ(キ)ウの部' section, organized by department and branch, listing names and titles.



附録 (宇、羽、雨、上、植、魚、牛)

Table listing bank staff members with columns for position (e.g., 支店長, 主任), name, and location (e.g., 東京, 大阪, 京都).

附録 (内、梅、浦、瓜、運、エ、江、荏、恵、永、營)

Table listing bank staff members with columns for position, name, and location, continuing from the previous page.



附録

Table of bank staff members (銀行會社職員錄) with columns for bank names, positions, and names. Includes sub-sections for (愛、越、榎、鹽、遠、オ、小) and (オ、ヲ)の部.

附録

Table of bank staff members (銀行會社職員錄) with columns for bank names, positions, and names. Includes sub-sections for (小、尾、織、雄、大) and (オ、ヲ)の部.



附錄 銀行會社職員錄 (オ)の部 (大)

Table listing bank employees (銀行會社職員錄) with columns for bank names, positions, and names. Includes entries for various banks like 大井川銀行, 大井川銀行, etc.

附錄 銀行會社職員錄 (オ)の部 (大)

Table listing bank employees (銀行會社職員錄) with columns for bank names, positions, and names. Includes entries for various banks like 大井川銀行, 大井川銀行, etc.



附錄 銀行會社職員錄 (オ)の部 (大)

Table listing bank employees across various institutions like 東京海上火災, 日本火災, 大阪商船, etc. Columns include names, positions, and affiliations.

附錄 銀行會社職員錄 (オ)の部 (大)

Table listing bank employees across various institutions like 東京海上火災, 日本火災, 大阪商船, etc. Columns include names, positions, and affiliations.



附録

銀行會社職員錄

オ(ヲ)の部 (大)

Table listing bank employees under the 'O (Wa) Department (Large)' category. Columns include bank names (e.g., 大阪商船, 三井物産), employee names, and their positions. The list is organized by bank and then by employee name within each bank.

附録

銀行會社職員錄

オ(ヲ)の部 (大)

Table listing bank employees under the 'O (Wa) Department (Large)' category, continuing from the previous page. It includes names and positions for various banks such as 大阪商船, 三井物産, and others.



附録

銀行會社職員錄

オ(ヲ)の部 (大)

Main table of bank staff records, organized by bank and department. Includes names, titles, and locations for various banks like Daiwa Bank, Industrial Bank of Japan, etc.

附録

銀行會社職員錄

オ(ヲ)の部 (大)

Main table of bank staff records, organized by bank and department. Includes names, titles, and locations for various banks like Daiwa Bank, Industrial Bank of Japan, etc.



附錄 銀行會社職員錄 (オヲ)の部 (太、王、近、横、應、鴨、岡)

Table listing bank employees across various institutions like 東京銀行, 三菱銀行, 中央銀行, etc., with columns for position and name.

附錄 銀行會社職員錄 (オヲ)の部 (岡、沖、萩)

Table listing bank employees across various institutions like 岡崎銀行, 沖田銀行, 萩銀行, etc., with columns for position and name.



附録

銀行會社職員錄

オ(ヲ)、カの部

(奥、忍、乙、男、鬼、帶、恩、温、カ、化、加)

Main table of bank staff records, organized by department and region. Includes names, titles, and affiliations for various banks and branches.

附録

銀行會社職員錄

カ(加、香、鹿、華、賀、嘉、花、狩)

力(力)

力(力)

力(力)

力(力)

力(力)

Main table of bank staff records, organized by department and region. Includes names, titles, and affiliations for various banks and branches.



附録 銀行會社職員錄 (具、海、開、同、會、垣、角、笠、柏、春、風、片)

Table listing bank employees across various institutions like 東京銀行, 三菱銀行, etc., with columns for name, position, and branch.

附録 銀行會社職員錄 (片、門、曲、金、兼、鏡)

Table listing bank employees across various institutions like 東京銀行, 三菱銀行, etc., with columns for name, position, and branch.



附録 銀行會社職員錄 力の部 (鐘、樺、釜、鎌)

Table listing bank employees with columns for name, position, and affiliation. Includes names like 丸山恒三, 山崎三郎, 佐野武雄, etc.

鐘淵紡績株式會社

綿糸 綿布 加工綿布 絹糸 絹布 加工絹布

生糸 人絹 ステールファイバー

製品直賣所 大阪市心齋橋筋 鐘紡サービスステーション 東京市京橋區銀座三丁目 鐘紡サービスステーション

營業部 神戸市林田區御崎町

本社 東京市向島區隅田町



附錄 銀行會社職員錄 力の部 (鎌、蒲、上、神、紙、龜、唐)

Table listing bank and company staff members across various departments and locations, including names, titles, and affiliations.



株式會社 竹尾洋紙店

東京市神田區錦町三丁目十八番地 電話 神田 (25) 振替 東京一八四四三〇七八番

王子製紙株式會社。日本紙業株式會社。高崎板紙株式會社。北越製紙株式會社。特約販賣洋紙一般。板紙。紙布。クロー。ス。綿紙。



東邦人造纖維株式會社

本社 東京市麴町區丸ノ内三丁目十八番地昭和三十九年 出張所 大阪市東區伏見町五丁目日本徴兵館 工場 德島縣板野郡北島村高房

人綿糸 トービス 社長 後宮信太郎



附録 銀行會社職員錄 力の部 (河、成、漢、關)

Main table of bank staff members, organized by bank name and position. Includes names like 川崎、三井、東京、横濱 and various titles such as 支店長、課長、主任.

附録 銀行會社職員錄 力の部 (河、成、漢、關)

Main table of bank staff members, organized by bank name and position. Includes names like 川崎、三井、東京、横濱 and various titles such as 支店長、課長、主任.







附錄

銀行會社職員錄

キの部 (岸、毛、北、杵、九)

Table of bank staff members, organized by region and bank type. Includes names, titles, and locations. Columns include bank names like 北陸銀行, 北越銀行, 北三銀行, etc.

附錄

銀行會社職員錄

キの部 (九、清、共)

Table of bank staff members, organized by region and bank type. Includes names, titles, and locations. Columns include bank names like 九州電力, 九州銀行, 九州商工, etc.



附録 銀行會社職員錄

Table listing bank employees across various institutions like 三井物産, 横濱正金, 東京商船, etc. Columns include names, titles, and locations.

附録 銀行會社職員錄

Table listing bank employees across various institutions like 三井物産, 横濱正金, 東京商船, etc. Columns include names, titles, and locations.



附録

銀行會社職員錄

キクの部 (協、湖、橋、旭、極、金、近、錦、グ)

Table listing bank employees across various branches and departments, including names, titles, and locations.

附録

銀行會社職員錄

クの部 (九、久、玖、草、日、釧、口、國、球、熊)

Table listing bank employees across various branches and departments, including names, titles, and locations.



附録

銀行會社職員錄

ケの部

(倉、靴、藏、栗、吳、黒)

Table listing bank employees across various departments and branches, including names, titles, and locations.

附録

銀行會社職員錄

ケの部

(郡、群、京)

ケの部

ケの部

ケの部

ケの部

Main table listing bank employees across various departments and branches, including names, titles, and locations.



附録 銀行會社職員錄 (京、慶、縣、源、小)

Table listing bank employees across various branches and departments, including names, titles, and locations. Columns include names like 佐藤, 田中, 山田, and various titles like 支店長, 主任, etc.

附録 銀行會社職員錄 (小、兒、湖)

Table listing bank employees across various branches and departments, including names, titles, and locations. Columns include names like 小坂, 石川, 山田, and various titles like 支店長, 主任, etc.



附錄

銀行會社職員錄

の部 (五、吳、後、甲、弘、江、好、抗、幸、厚、廣、峽、神)

Table listing bank employees across various branches and departments, including names, titles, and locations.

附錄

銀行會社職員錄

の部 (神、合)

Table listing bank employees across various branches and departments, including names, titles, and locations.



附錄

銀行會社職員錄

の部 (鴻、合、郡、國)

の部 (神、高、港、康、興、鴻)

の部 (北、東、西、南、中)

の部 (東、西、南、北)

の部 (東、西、南、北)

の部 (東、西、南、北)

の部 (東、西、南、北)

の部 (東、西、南、北)

の部 (東、西、南、北)

Main table on the left page containing names and titles of bank employees across various departments and branches.

附錄

銀行會社職員錄

の部 (神、高、港、康、興、鴻)

の部 (北、東、西、南、中)

の部 (東、西、南、北)

の部 (東、西、南、北)

の部 (東、西、南、北)

の部 (東、西、南、北)

の部 (東、西、南、北)

の部 (東、西、南、北)

の部 (東、西、南、北)

Main table on the right page containing names and titles of bank employees across various departments and branches.



附録

銀行會社職員錄

サの部

早、再、祭、岸、齋

Table listing bank employees with columns for name, position, and affiliation. Includes sub-sections like 'サの部' and '早、再、祭、岸、齋'.

サの部

Table listing bank employees with columns for name, position, and affiliation. Includes sub-sections like 'サの部' and '早、再、祭、岸、齋'.

附録

銀行會社職員錄

サの部

早、再、祭、岸、齋

Table listing bank employees with columns for name, position, and affiliation. Includes sub-sections like 'サの部' and '早、再、祭、岸、齋'.



附録

銀行會社職員錄

サの部 (濟、坂、阪、相、酒、堺、櫻、笹、札、薩、眞、鮫、更、澤、三)

Table listing bank employees across various branches and departments, including names, titles, and locations.

附録

銀行會社職員錄

サの部 (三)

三

Table listing bank employees across various branches and departments, including names, titles, and locations.



附録

銀行會社職員錄

サシの部 (三、山)

Main table of bank staff records, organized by bank and department. Includes names, titles, and locations. Columns include bank names like 東京, 大阪, 京都, and various departmental roles.

附録

銀行會社職員錄

サシの部 (山、産、産、シ、シ、四)

シシの部

シシの部

支配

Main table of bank staff records, organized by bank and department. Includes names, titles, and locations. Columns include bank names like 東京, 大阪, 京都, and various departmental roles.



附録

Table of bank staff members (銀行會社職員錄) with columns for bank names, positions, and names. Includes entries for various banks like 東京銀行, 大阪銀行, etc.

附録

銀行會社職員錄

シの部 (静、七、實、品、篠、芝、柴、遊)

シの部

シの部

シの部

Main table of bank staff members (銀行會社職員錄) with columns for bank names, positions, and names. Includes entries for various banks like 東京銀行, 大阪銀行, etc.



附録

銀行會社職員錄

シの部

(下、笏、瓜、若、主、周、集、聚、十)

Table of bank staff members with columns for names, positions, and affiliations. Includes sub-sections like '銀行會社職員錄' and 'シの部'.

附録

銀行會社職員錄

シの部

(澁、飾、島、嶋、清、下)

Table of bank staff members with columns for names, positions, and affiliations. Includes sub-sections like '銀行會社職員錄' and 'シの部'.



附録 銀行會社職員錄

Table of bank employee records, organized by bank name and position. Includes names like 松本, 山田, 田中, and various regional branches.

附録 銀行會社職員錄

Table of bank employee records, organized by bank name and position. Includes names like 高橋, 佐藤, 鈴木, and various regional branches.















附録

Table of bank staff members (銀行會社職員録) for various banks and branches, including names, titles, and locations.

銀行會社職員録

シの部 (新、仁)

Table of bank staff members (銀行會社職員録) for the 'Shi' section, listing names and positions.

Main table of bank staff members (銀行會社職員録) for various banks and branches, including names, titles, and locations.

附録

銀行會社職員録

シの部 (ス、謙、水、吹、末、杉、鈴、角、住)

Table of bank staff members (銀行會社職員録) for the 'Shi' section, listing names and positions.

Table of bank staff members (銀行會社職員録) for the 'Shi' section, listing names and positions.



附録 銀行會社職員錄

Table listing bank employees across various institutions like 東京銀行, 大阪銀行, 三井銀行, etc., with columns for position and name.

銀行會社職員錄 又の部 (住)

Table listing bank employees in the '又の部 (住)' section, including names and positions across various branches.



附録 銀行會社職員錄 又、セの部 (駿、瀨、勢、生、正、西)

Main table of bank staff members, organized by bank and department. Includes names, titles, and locations. A central section titled 'セの部' is also present.

附録

銀行會社職員錄 セの部 (成、青、清、盛、精、鮭、石、關、攝、錢、千)

Main table of bank staff members, organized by bank and department. Includes names, titles, and locations.



附録

銀行會社職員錄

セ、ソの部

(千、仙、泉、銚、鮮、全、善、十、曾、相、倉)

Table of bank staff members, organized by department (e.g., 千、仙、泉、銚、鮮、全、善、十、曾、相、倉) and listing names, titles, and locations.

附録

銀行會社職員錄

リ、タの部

(總、園、ダ、田、多)

七五

七五

七五

七五

Main table of bank staff members, organized by department (e.g., リ、タの部) and listing names, titles, and locations.



附録

Table of bank association members (銀行會社職員錄) listing names and positions across various banks and branches.

銀行會社職員錄

附録

銀行會社職員錄

夕の部 (多、駄、大)

Table of bank association members (銀行會社職員錄) listing names and positions across various banks and branches.











附録

銀行會社職員錄

Table listing bank employees with columns for bank names (e.g., 大日本銀行, 東京銀行), positions (e.g., 支店長, 課長), and names. Includes a vertical page number '八〇' on the right side.

附録

銀行會社職員錄

夕の部 (大、臺)

Table listing bank employees for the '夕の部' section, including names and positions across various banks and branches.

八一



附錄 銀行會社職員錄

Table listing bank and company staff members across various regions including Tokyo, Osaka, and other major cities. Columns include names, titles, and regional affiliations.

附錄 銀行會社職員錄

Table listing bank and company staff members across various regions including Tokyo, Osaka, and other major cities. Columns include names, titles, and regional affiliations.







附錄 銀行會社職員錄 夕の部 (第)

Table listing bank and company staff members, organized by institution and position. Includes names like 田中 隆一, 佐藤 健一, and various titles such as 支店長, 課長, 主任.

附錄 銀行會社職員錄 夕の部 (第)

Table listing bank and company staff members, organized by institution and position. Includes names like 山田 隆一, 佐藤 健一, and various titles such as 支店長, 課長, 主任.



附錄

銀行會社職員錄

夕の部 (高)

Table listing bank and company staff members, organized by region and position. Includes names like 高橋, 田中, 佐藤, and various titles such as 社長, 部長, 課長.

附錄

銀行會社職員錄 夕の部 (第、高)

Table listing bank and company staff members, organized by region and position. Includes names like 高橋, 田中, 佐藤, and various titles such as 社長, 部長, 課長.



附録 銀行會社職員錄

Table of bank staff members, organized by bank name and position. Includes names like 高橋, 佐藤, 田中, and various regional branches.

附録 銀行會社職員錄

Table of bank staff members, organized by bank name and position. Includes names like 佐藤, 田中, 高橋, and various regional branches.



附録

銀行會社職員錄

Table listing bank employees across various branches and departments, including names, titles, and locations.

附録

銀行會社職員錄

Table listing bank employees across various branches and departments, including names, titles, and locations.







附錄

銀行會社職員錄

子の部 (朝)

子の部 (朝)

子の部 (朝)

子の部 (朝)

子の部 (朝)

子の部 (朝)

子の部 (朝)

子の部 (朝)

子の部 (朝)

子の部 (朝)

Table listing bank employees and their positions across various branches, including names like 中飯山, 富谷, 計一, 太郎, etc.

九七

附錄

銀行會社職員錄

子の部 (朝)

子の部 (朝)

子の部 (朝)

子の部 (朝)

子の部 (朝)

子の部 (朝)

子の部 (朝)

子の部 (朝)

子の部 (朝)

子の部 (朝)

Table listing bank employees and their positions across various branches, including names like 中飯山, 富谷, 計一, 太郎, etc.

九六



附錄

銀行會社職員錄

ツ、テの部

塚、月、筑、辻、筒、堤、妻、鮎、敦、鶴、出、定、帝

Table of bank and company staff names and titles, organized by department and region. Includes names like 田口保太郎, 大谷武雄, 川崎正之助, etc.

附錄

銀行會社職員錄

チ、ツの部

朝、銚、定、陳、つ、津、塚

Table of bank and company staff names and titles, organized by department and region. Includes names like 川崎正之助, 山崎實, 佐藤一, etc.