

取扱概況

職業紹介取扱成績

職業紹介所数（六月末日現在）

種別	常設		季節		臨時		臨時（専）		合計
	紹介所	職業	紹介所	職業	紹介所	職業	紹介所	職業	
東京	六	九	二	一〇	一	八	一	二六	
大阪	九	二	一	九	一	八	一	二二	
名古屋	三	三	一	三	一	六	一	一六	
福岡	二	一	一	一	一	一	一	七	
青森	一	一	一	一	一	一	一	五	
長野	一	一	一	一	一	一	一	五	
山梨	一	一	一	一	一	一	一	五	
計	四七	三三	三	三三	三	三六	三	一五〇	

一般職業紹介（六月分）

全国四七六箇所（東京八八、大阪八五、名古屋五〇、福岡四三、青森九五、長野六六、岡山四九）の各職業紹介所よりの報告に基き昭和九年六月中に於ける一般職業紹介取扱成績を述べれば左の通りである。

一、取扱成績

種別	求人数		求職者数		就職者数	
	総数	中本月受	臨時	臨時	臨時	臨時
男	二五、八五	六、七四	一三、三三	一、九三	六、六九	一、九三
女	七、四六	二、三三	三、三三	〇、八八	一、九三	〇、八八
計	三三、三一	九、〇七	一六、六六	二、八一	八、六二	二、八一

求人総数に対する求職者総数の割合 101%
 求職者総数に対する就職者総数の割合 155%
 取扱職業紹介所数 四七六
 取扱職業ありし職業紹介所数 四七六

二、前月との比較（△印は減）

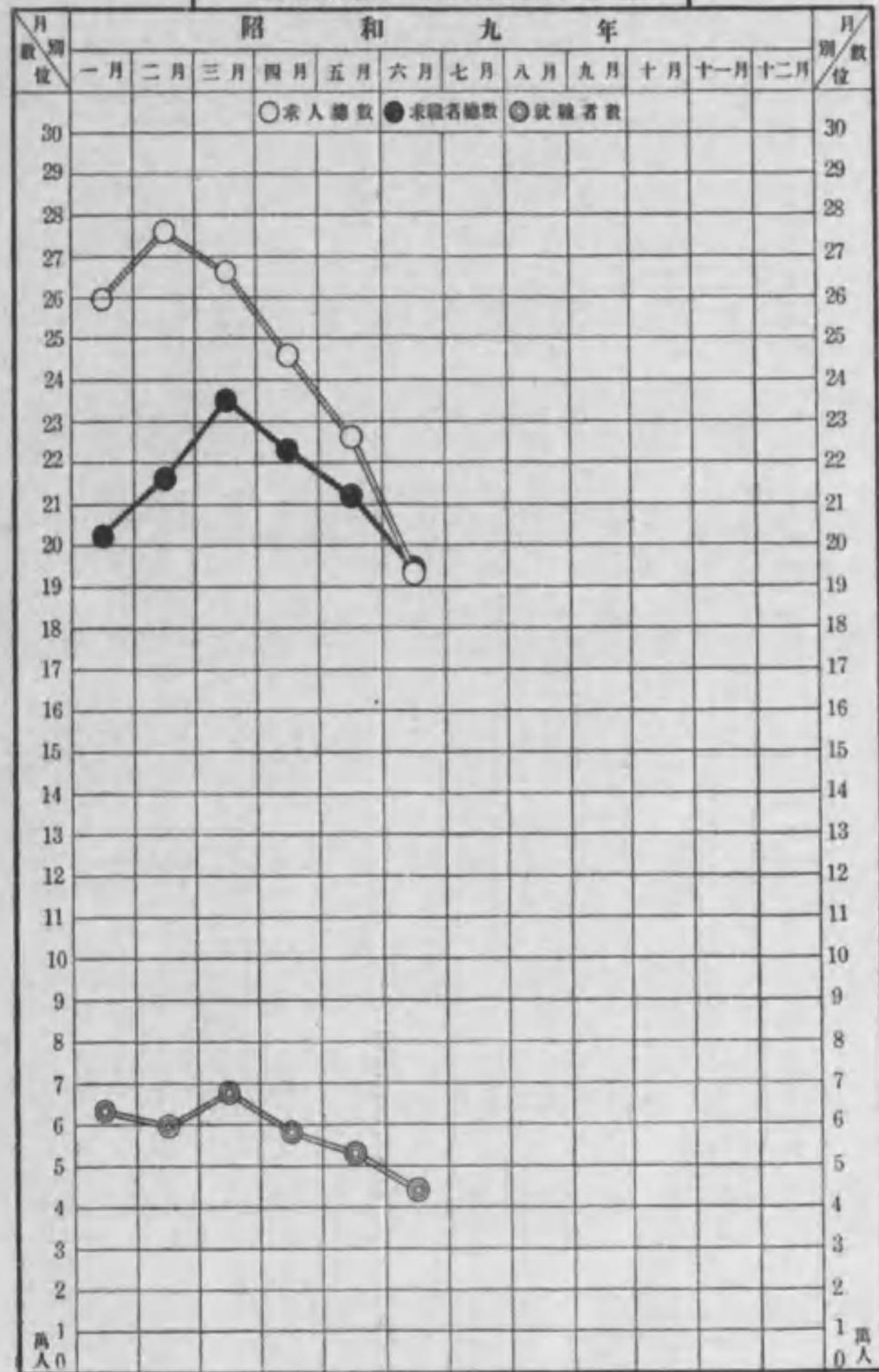
求人数（總） 前月分 較差
 求職者数（總） 前月分 較差
 就職者数（總） 前月分 較差

求人総数に対する求職者総数の割合 100%
 求職者数に対する就職者総数の割合 110%
 取扱職業紹介所数 四七六
 取扱職業ありし職業紹介所数 四七六

三、前年同月との比較（△印は減）

求人数 前年同月分 較差
 求職者数 前年同月分 較差
 就職者数 前年同月分 較差

一般職業紹介取扱数月別比較表



就職者総数中臨時雇傭数は一、九五一人にして就職者一〇〇人中一二人の割合である。本月未済求人数は三〇、六七九人にして本月受求人一〇〇人に對して六四人の割合であり、本月未済求人数は二二、三二二人にして本月受求人一〇〇人に對して五八人の割合となつてゐる。

次に就職者総数及同上中臨時雇傭数を夫々大分類職業別に合計に對する割合に付て見るに左の如くである。

職業別	總數	臨時雇傭	割合
一、工業及鑛業	二、〇六八	一、〇三三	五〇・〇
二、土木建築	四、五四四	一、〇三九	二二・九
三、商	七、〇二五	一、六四五	二三・六
四、農林業	一、三六一	三〇八	二二・九
五、水産業	三、六四四	一	〇・〇
六、通信運輸	九、七九	一〇八	一・一
七、戸内使用人	八、三五四	一、四七七	一七・七
八、雜業	七、三六四	一、三三六	一八・三
合 計	四、三〇八	一、〇六九	二四・八

一、工業及鑛業に於ては五、六三一人の求職者超過にして、求人總數に對する求職者總數の割合一〇・〇%、求職者總數に對する就職者總數の割合一八・八%となつてゐる。

二、土木建築に於ては四、八五〇人の求人超過にして、求人總數に對する求職者總數の割合六・〇%、求職者總數に對する就職者總數の割合六・二%である。

三、商業に於ては一、四八九人の求人超過にして、求人總數に對する求職者總數の割合一〇・四%、求職者總數に對する就職者總數の割合一六・六%である。

四、農林業に於ては二、八八一人の求人超過にして、求人總數に對する求職者總數の割合四・〇%、求職者總數に對する就職者總數の割合六・九%である。

五、水産業に於ては一、五六六人の求人超過にして、求人總數に對する求職者總數の割合二・三%、求職者總數に對する就職者總數の割合一・一%である。

六、通信運輸に於ては二、四〇四人の求人超過にして、求人總數に對する求職者總數の割合一六・二%、求職者總數に對する就職者總數の割合一六・六%である。

七、戸内使用人に於ては六、一一七人の求人超過にして、求人總數に對する求職者總數の割合八・五%、求職者總數に對する就職者總數の割合二・四%である。

八、雜業に於ては一七、二二六人の求人超過にして、求人總數に對する求職者總數の割合一八・四%、求職者總數に對する就職者總數の割合一九・九%となつてゐる。

五、求職者教育程度及年齢調
 求職者教育程度及年齢調を表示すれば左の如くである。

教育程度	男	女	計
中等學校卒業以上	一〇、七九九	七、六三三	一八、四三二

共 計 他 五、〇三八 三〇、六八九 九五、七七七
 總數に對する中等學校卒業以上の割合 九・〇% 五・〇% 一四・〇%
 總數に對する其他の割合 二九・〇% 二九・〇% 二九・〇%
 總數に對する計の割合 六六・〇% 六六・〇% 六六・〇%

(ロ) 求職者年齢調

年齢	男	女	計
十八歳以上	六、四四一	三、七三九	一〇、一八〇
十八歳未満	一、三三三	一、一八八	二、五二一
計	七、七七四	四、九二七	一二、七〇一

六、各地方職業紹介事務局管内
 (一) 東京地方職業紹介事務局管内
 比較増減(△減)

項目	本月分	前月分	前年同月分
求人總數	三、〇三三	三、〇三三	三、〇三三
求職者總數	三、〇三三	三、〇三三	三、〇三三
就職者總數	三、〇三三	三、〇三三	三、〇三三
臨時雇傭	一、〇三三	一、〇三三	一、〇三三
本月未済	三、〇三三	三、〇三三	三、〇三三
求人總數に對する	一〇〇%	一〇〇%	一〇〇%
求職者總數に對する	一〇〇%	一〇〇%	一〇〇%
就職者總數に對する	一〇〇%	一〇〇%	一〇〇%
臨時雇傭に對する	三三・三%	三三・三%	三三・三%
前月分に比し臨時雇傭數及本月未済の求職者數	一〇〇%	一〇〇%	一〇〇%

土方日雇、小店員、僱傭等が減少の主なるものである。尙、前年同月分に比較すれば求職者數を除く各取扱數共に増加してゐる。求職者數の減少は主として僱傭、事務員等である。

(五) 青森地方職業紹介事務局管内
 比較増減(△減)

項目	本月分	前月分	前年同月分
求人總數	二、八〇九	二、八〇九	二、八〇九
求職者總數	二、八〇九	二、八〇九	二、八〇九
就職者總數	二、八〇九	二、八〇九	二、八〇九
臨時雇傭	一、〇三三	一、〇三三	一、〇三三
本月未済	二、八〇九	二、八〇九	二、八〇九
求人總數に對する	一〇〇%	一〇〇%	一〇〇%
求職者總數に對する	一〇〇%	一〇〇%	一〇〇%
就職者總數に對する	一〇〇%	一〇〇%	一〇〇%
臨時雇傭に對する	三六・七%	三六・七%	三六・七%
前月分に比し臨時雇傭を除く各取扱數共に減少してゐる。右は商業、農林業、水産業、通信運輸、戸内使用人及雜業等の各方面にて需要減少せる爲で、他に擧ぐべき事情はない。			

を除く各取扱數共に減少してゐる。之等を各小分類職業別に就いて見れば、求人總數に於ては小店員、飲食店雇人、機械器具、金屬工業、製絲等求職者數に於ては事務員、僱傭、書生給仕、番人小使等が減少の主なるものである。

尙、前年同月分と比較すれば各取扱數共に増加してゐる。

(二) 大阪地方職業紹介事務局管内
 比較増減(△減)

項目	本月分	前月分	前年同月分
求人總數	三、九三三	三、九三三	三、九三三
求職者總數	三、九三三	三、九三三	三、九三三
就職者總數	三、九三三	三、九三三	三、九三三
臨時雇傭	一、〇三三	一、〇三三	一、〇三三
本月未済	三、九三三	三、九三三	三、九三三
求人總數に對する	一〇〇%	一〇〇%	一〇〇%
求職者總數に對する	一〇〇%	一〇〇%	一〇〇%
就職者總數に對する	一〇〇%	一〇〇%	一〇〇%
臨時雇傭に對する	二六・二%	二六・二%	二六・二%
前月分に比し各取扱數共に減少してゐる。右は主として商業、農林業、水産業、通信運輸、戸内使用人及雜業等の各方面にて需要減少せる爲を爲したると、農繁期の關係上求職者減少せるためであらう。而して他に特殊事情は認められない。			

(三) 名古屋地方職業紹介事務局管内
 比較増減(△減)

項目	本月分	前月分	前年同月分
求人總數	二、〇八八	二、〇八八	二、〇八八
求職者總數	二、〇八八	二、〇八八	二、〇八八
就職者總數	二、〇八八	二、〇八八	二、〇八八
臨時雇傭	一、〇三三	一、〇三三	一、〇三三
本月未済	二、〇八八	二、〇八八	二、〇八八
求人總數に對する	一〇〇%	一〇〇%	一〇〇%
求職者總數に對する	一〇〇%	一〇〇%	一〇〇%
就職者總數に對する	一〇〇%	一〇〇%	一〇〇%
臨時雇傭に對する	四九・二%	四九・二%	四九・二%
前月分に比し各取扱數共に減少してゐる。之を小分類職業別に見れば求人總數に於ては金屬工業、小店員、僱傭、事務員等、而して就職者數に於ては			

(四) 福岡地方職業紹介事務局管内
 比較増減(△減)

項目	本月分	前月分	前年同月分
求人總數	二、〇八八	二、〇八八	二、〇八八
求職者總數	二、〇八八	二、〇八八	二、〇八八
就職者總數	二、〇八八	二、〇八八	二、〇八八
臨時雇傭	一、〇三三	一、〇三三	一、〇三三
本月未済	二、〇八八	二、〇八八	二、〇八八
求人總數に對する	一〇〇%	一〇〇%	一〇〇%
求職者總數に對する	一〇〇%	一〇〇%	一〇〇%
就職者總數に對する	一〇〇%	一〇〇%	一〇〇%
臨時雇傭に對する	四九・二%	四九・二%	四九・二%
前月分に比し各取扱數共に減少してゐる。之を小分類職業別に見れば求人總數に於ては金屬工業、小店員、僱傭、事務員等、而して就職者數に於ては			

(六) 長野地方職業紹介事務局管内
 比較増減(△減)

項目	本月分	前月分	前年同月分
求人總數	一、〇三三	一、〇三三	一、〇三三
求職者總數	一、〇三三	一、〇三三	一、〇三三
就職者總數	一、〇三三	一、〇三三	一、〇三三
臨時雇傭	一、〇三三	一、〇三三	一、〇三三
本月未済	一、〇三三	一、〇三三	一、〇三三
求人總數に對する	一〇〇%	一〇〇%	一〇〇%
求職者總數に對する	一〇〇%	一〇〇%	一〇〇%
就職者總數に對する	一〇〇%	一〇〇%	一〇〇%
臨時雇傭に對する	一〇〇%	一〇〇%	一〇〇%
前月分に比し各取扱數共に減少してゐる。之を小分類職業別に見れば求人總數に於ては金屬工業、小店員、僱傭、事務員等、而して就職者數に於ては			

本月末一求人 五、五三三
 求人総数に對する割合 一、五八六
 求職者總数の割合 五二%
 求職者總数の割合 六五%
 前月分比し求職者總数、就職者總数、本月末
 済求人等係かに増加し、他は何れも減少して
 る。就職者数の増加は主として土方日傭、漁獲
 等の取扱増加に因る。
 尙、前年同月分比すれば各取扱数共に増加し、
 而して就労率は一二%減少し、就職率一一%増
 加して取扱成績は著しく向上してゐる。

(七) 岡山地方職業紹介事務局管内

項目	本月分	前月分	前年同月分
求人總数	八、三六六	九、九二二	一〇、三三九
求職者總数	四、三三六	五、一四四	五、八六五
就職者總数	三、〇〇〇	三、七二二	三、七五五
求職者總数に對する割合	五二%	五二%	五七%
就職者總数に對する割合	三六%	三七%	三七%
前月分比し、求人總数及本月末済求人總数は増加し、其他の取扱数は減少してゐる。求人總数の増加は人組職工、蘭州人夫の大量求人ありしに因る。求職者及就職者数の減少せるは工業及農業、戸内 使用人等の方面である。			

〇、〇〇四人、一般事業六七、五二二人、計二六七、
 五二六人にして、之を前月分と比較すれば失業
 使用事業に於て四六、八六六人、一般事業に於て
 四、二五四人、計に於て五一、一〇〇人の各減少
 である。
 求職者数は登録三八〇、〇一四人、其他一二、
 三七人、計三九二、一五一人にして之を前月分
 比すれば登録に於て四九、九八三人、其他に於て
 一、五四四人、計に於て五一、五二七人の各減少
 である。
 紹介員数は、失業者使用事業一九九、一九〇人、
 一般事業六七、五二二人、計二六六、七一二人に
 して、之を前月分比すれば失業者使用事業に於て
 四七、〇三九人、一般事業に於て四、二五四人、計
 に於て五一、二九三人の各減少である。
 斯の如く各取扱数共に減少を示せるは、前月に
 比し就労日数一日少なりしこ、梅雨期に入り雨
 天多かりしこと、に因るものである。
 二、大阪地方職業紹介事務局管内
 本管内に於ける求人總数は、失業者使用事業一〇
 〇、九八三人、一般事業一〇七、三二四人、計二〇
 八、三〇七人にして、之を前月分と比較すれば、失
 業者使用事業に於て二七、二五三人、一般事業に於
 て七七三人、計に於て二八、〇二六人の各減少であ
 る。
 求職者数は、登録二〇〇、一七二人、其他五二、
 四六四人、計二五二、六三六人にして前月分比較
 すれば、登録に於て二四、四八〇人、其他に於て
 五、四七四人、計に於て二九、九五四人の各減少
 である。

てゐる。右は繊維工業、軍需工業等の著しき發展
 に基いてゐる。

日備労働紹介(六月分)
 全国日備労働紹介所及専門部一九九箇所よりの
 報告に基き、昭和九年六月中に於ける日備労働紹
 介成績を述べれば左の通りである。

一、取扱概況

項目	本月	前月	前年同月
求人總数	五七、二九二	五七、六九八	八三、七九八
求職者總数	二八、八三三	二八、四三三	三三、三三三
就職者總数	二六、八六八	二七、三三三	二七、七九三
求職者總数に對する割合	五〇%	四九%	四〇%
就職者總数に對する割合	四七%	四七%	三三%
労働手帳有効交付数	一〇、四七七	一〇、四七七	一〇、四七七
職業紹介所数	一九九	一九九	一九九

二、前月との比較 (△印は減)

項目	本月	前月	前年同月
求人總数	五七、二九二	五七、六九八	八三、七九八
求職者總数	二八、八三三	二八、四三三	三三、三三三
就職者總数	二六、八六八	二七、三三三	二七、七九三
求職者總数に對する割合	五〇%	四九%	四〇%
就職者總数に對する割合	四七%	四七%	三三%
労働手帳有効交付数	一〇、四七七	一〇、四七七	一〇、四七七
職業紹介所数	一九九	一九九	一九九

労働手帳有効交付数 一〇、四七七 △ 六、九六〇
 職業紹介所数 一九九 △ 三、一〇〇

前月分比し各取扱数共に激減を示してゐる。
 右の中主として失業者使用事業關係の減少は前年
 度事業完了の後を受けし爲であり、一般事業關係
 に於ては農繁期の爲労働者の供給減少を來せるこ
 とに基いてゐる。其の上、梅雨期に入り雨天の爲
 就労日数の少かりしことも全般的に影響を及ぼし
 てゐる。

三、前年同月との比較 (△印は減)

項目	本月	前年同月	較差
求人總数	五七、二九二	八三、七九八	△二六、五〇六
求職者總数	二八、八三三	三三、三三三	△四、五〇〇
就職者總数	二六、八六八	二七、七九三	△九二五
求職者總数に對する割合	五〇%	四〇%	△一〇%
就職者總数に對する割合	四七%	三三%	△一四%
労働手帳有効交付数	一〇、四七七	一〇、四七七	〇
職業紹介所数	一九九	一九九	〇

四、各地方職業紹介事務局管内の状況

一、東京地方職業紹介事務局管内
 本管内に於ける求人總数は、失業者使用事業二〇

紹介員数は失業者使用事業九九、八五八八人、一般
 事業一〇五、九五八八人、計二〇五、八一六六人にして、
 之を前月分と比較すれば失業者使用事業に於て二
 七、二五四人、一般事業に於て一、五九一人、計に
 於て二九、八四五人の各減少である。
 之等の減少は主として時局區数事業の一部完了
 に因り、又農繁期の關係にて事業の一時中止乃至
 縮小等ありし爲であらう。
 三、名古屋地方職業紹介事務局管内
 本管内に於ける求人總数は失業者使用事業四〇、
 四四一人、一般事業一三、五〇〇人、計五三、九四
 一人にして、之を前月分比すれば失業者使用事
 業一、七九七人、一般事業一、五四七人、計一三、
 三四四人の各減少を示してゐる。
 求職者数は登録六八、〇四一人、其他二一、〇四
 四人、計八九、〇八五人にして前月分比し登録
 に於て一〇、三八六人、其他に於て一、六三四人、
 計に於て一二、〇二〇人の各減少である。
 紹介員数は失業者使用事業四〇、一九一人、一般
 事業一三、四八八人、計五三、六七八五人にして、之
 を前月分比すれば、失業者使用事業に於て一〇、
 九七五人、一般事業に於て一、五三三人、計に於て
 一二、五〇八人の各減少である。
 各取扱数共に減少を示せるは主として前月
 より就労日数一日少かりしためと各市に於ける失
 業者使用事業關係の需要減少に因る。
 四、福岡地方職業紹介事務局管内
 本管内に於ける求人總数は失業者使用事業八三、
 二五三人、一般事業一六、七六三人、計一〇〇、〇
 一六人にして、之を前月分比すれば失業者使用

事業に於て一七、八五四人、計に於て一六、六八八
 人の各減少を示し、一般事業に於て一、一六六人
 増加してゐる。
 求職者数は登録一〇〇、一五六人、其他一四、
 三七人、計一一四、二九三人にして之を前月分と
 比較するに登録に於て一七、七二五人、計に於て一
 七、五七六人の各減少であり、其他に於て一四九人
 の増加である。
 紹介員数は失業者使用事業七九、三〇一人、一般
 事業一六、七六三人、計九六、〇六四人にして之を
 前月分比すれば失業者使用事業に於て一八、
 三三七人、計に於て一七、一七一人の各減少を示
 し、一般事業に於て一、一六六人の増加となつてゐ
 る。
 右の如く一般事業關係の僅少の増加を除き各取
 扱数共に減少せるは舊年度事業の大半終了し、需
 要人員減少せしに因る。
 五、青森地方職業紹介事務局管内
 本管内に於ける求人總数は失業者使用事業九九、
 八〇〇人、一般事業四三、七七五人、計一四三、五
 七五人にして、之を前月分と比較すれば失業者使
 用事業に於て一三、〇三二人、一般事業に於て一
 二、二三五人、計に於て二五、二六七人の各減少
 である。
 求職者数は登録一三二、八一一人、其他一六、二
 七一人、計一四九、〇八二人にして、之を前月分
 比し登録に於て一九、〇三三人、其他に於て七、七
 九七人、計に於て二六、八三〇人の各減少である。
 紹介員数は於ては、失業者使用事業九七、四一
 〇人、一般事業四一、八七七人、計一三九、二八七

簡易ナル職業輔導施設
ニ關スル件

(昭和九年八月二日收業第八四)
五號中央職業紹介事務局局長ヨリ
地方職業紹介事務局局長宛

職業紹介所ニ於テ求人求職ノ狀況ヲ見ルニ求人
アルニ拘ラス求職者ノ職業的素養ニ缺クル所アル
爲就職シ能ハサル者少カラサル現狀ニ有之、之カ
對策ニ關シテハ、業ニ中央職業紹介委員會ヨリ内務
大臣ニ對シ職業輔導ノ施設ヲ必要トスル旨別紙ノ
通り答申ノ次第モ有之候而シテ之カ爲ニハ關係各
機關ノ施設ニ俟ツヘキモノ多キモ其ノ簡易ナル職
業輔導ニ關シテハ、職業紹介所ニ於テモ亦施設スル
ノ要アルモノト被存候條之カ實施ニ付テハ、過般ノ
局長會議ニ於テ指示致置候得共大體左記各項ニ準
據シ適切ナル施設ヲ講セシメラレ度

- 一、工業特ニ重工業ニ於ケル技術工ヲ希望スル青
少年ノ爲ニハ工場、各種工業學校又ハ他ノ輔導
施設ト聯絡シテ其ノ養成ヲ委託スルコト
- 二、輕易ナル職業的知識乃至技術ヲ修得セシムル
爲ニ必要ニ應ジテ各種ノ短期講習會ヲ開クコト
- 三、日勤労働者中特ニ熟練労働者ヲ得ヘキ素質
ヲ有スル者ノ爲ニ輔導教育ヲ行フコト
- 四、輔導ヲ爲スヘキ職業ノ種目ノ選定及其ノ輔導
ノ規模ニ付テハ當該地方及産業ニ於ケル需給狀
況並ニ他ノ職業輔導施設ノ狀況ヲ斟酌シテ決定

スルコト

- 五、職業輔導ヲ爲スニ當リテハ各其ノ職業ノ必要
ニ應ジ事務的及技術的輔導ヲ爲スハ勿論精神的
訓練ヲモ施スコト
- 六、職業輔導ヲ爲スニ當リテハ需給狀況ニ應ジ都
市ト地方トノ聯絡ヲ圖リ必要ニ應ジ輔導期間中
ノ宿泊施設ニ付テモ留意スルコト

求人者及求職者ノ身元
調査ニ關スル件

(昭和九年八月二日收業第一〇三)
八號中央職業紹介事務局局長ヨリ
各地方職業紹介事務局局長宛

求人者及求職者ノ身元ヲ詳カニシ其ノ確實ナル者
ニ付詳察スルコトハ一般ノ信用ヲ高メ職業紹介ノ
實績ヲ擧グル爲重要ナル事項ニ有之候條職業紹介
所ニ於テ求人求職ノ受付ヲ爲スニ當リテハ其ノ身
元ニ付充分留意スヘキ様常ニ指導相成居ルコトト
存候處今般社會部長及警保局長ヨリ各地方長官ニ
對シ別紙ノ通り市町村長、學校長又ハ警察官署ニ
於テ職業紹介機關ヨリ職業紹介ノ爲求人者又ハ求
職者ノ身元調査ニ關シ依頼ヲ受ケタル場合ハ可及
的便宜ヲ圖リ急速回答スル様指示スヘキ旨通達相
成候ニ就テハ身元調査ニ付特ニ必要アル場合ハ身元
ニ關スル調査ノ提示ヲ爲ス等今後職業紹介上求人
者及求職者ノ身元ニ關シテハ萬遺憾ナカラシムル
様努メラレ度
追テ戶籍又ハ寄留ニ關スル手数料免除ノ件ニ關

シテハ別紙内務、司法兩次官ノ照覆文書ノ通り
ニ付御承知相成度
(本文別紙)

中央職業紹介委員會答申ノ件

(昭和九年六月十五日發社第九八號)
社會局社會部長及內務省警保局長
ヨリ道府廳長官及警視廳總監宛

業ニ當省大臣ヨリ中央職業紹介委員會ニ對シ「求
人求職ノ現狀ニ鑑ミ就職ヲ一層容易ナラシムル爲
職業紹介ニ關聯シテ行フヘキ職業輔導其ノ他ノ助
成的施設ニ關スル具體的方策如何」ニ關シ諮問相
成候處今別紙寫ノ通決議ノ上答申有之候ニ付テ
ハ貴廳關係事項ニ關シテハ本會ノ決議ノ趣旨ヲ參
酌セラレ之カ實現方特ニ御留意相煩度尙第三項第
一號ニ於テ身元確實ナル求職者ヲ紹介スル必要上
職業紹介機關ヨリ市町村長學校長又ハ警察官署ニ
對シ求人又ハ求職者ノ身元ニ關シ調査ヲ依頼シテ
ルトキハ可及的便宜ヲ圖リ急速回答相成度コトニ
言及シ之カ實現ノ速カナランコトヲ熱心ニ要望致
居候處右ハ職業紹介所ノ機能ヲ發揮セシムル爲緊
要事ト被存候條貴管下關係方面ニ對シ本會答申ノ
趣旨ヲ參酌シ能フ限り之カ達成ニ努ムル様御指示
相成度
(別紙寫ハ職業紹介公報第百二十三號九頁中央職
業紹介委員會答申參照)
(追書別紙)
(甲號)

中央職業紹介委員會答申ノ件

(昭和九年六月十五日發社第九八號)
以テ內務次官ヨリ司法次官宛照會

彙報

辭令

- 職業紹介事務局事務官 那須時夫
- 福岡地方職業紹介委員會委員ヲ命ス
- 福岡地方職業紹介委員會幹事ヲ命ス
- 長野地方職業紹介委員會委員ヲ命ス
- 長野地方職業紹介委員會幹事ヲ命ス
- 長野地方職業紹介事務局事務官 花澤武夫
- 長野地方職業紹介委員會委員ヲ命ス
- 福岡地方職業紹介委員會委員ヲ命ス
- 昭和九年七月三十日 內務省
- 職業紹介事務局事務官 那須時夫
- 昭和九年七月三十一日 內務省
- 職業紹介事務局事務官 兼井謹治
- 昭和九年八月一日 內務省
- 內務省警保局長 唐澤俊樹
- 文部省普通學務局長 下村壽一
- 昭和九年八月六日 內務省
- 職業紹介事務局事務官 兼井謹治
- 東京地方職業紹介委員會委員ヲ命ス
- 東京地方職業紹介委員會幹事ヲ命ス
- 名古屋地方職業紹介委員會委員ヲ命ス
- 名古屋地方職業紹介委員會幹事ヲ命ス
- 名古屋地方職業紹介委員會委員ヲ命ス
- 昭和九年八月十八日 內務省
- 大阪地方職業紹介委員會委員ヲ命ス
- 職業紹介事務局事務官 千田專平
- 名古屋地方職業紹介委員會委員ヲ命ス
- 名古屋地方職業紹介委員會幹事ヲ命ス
- 青森地方職業紹介委員會委員ヲ命ス
- 青森地方職業紹介委員會幹事ヲ命ス
- 名古屋地方職業紹介委員會委員ヲ命ス
- 地方事務官 沖森源一
- 名古屋地方職業紹介委員會委員ヲ命ス
- 地方事務官 宮崎謙太
- 福岡地方職業紹介委員會委員ヲ命ス
- 伊藤卯一郎
- 福岡地方職業紹介事務局事務官 木田徹郎
- 青森地方職業紹介委員會委員ヲ命ス
- 青森地方職業紹介委員會幹事ヲ命ス
- 宮城縣書記官 今松治郎
- 青森地方職業紹介委員會委員ヲ命ス
- 昭和九年八月六日 內務省
- 愛知縣知事 藤原英太郎
- 名古屋地方職業紹介委員會委員ヲ命ス
- 青森縣知事 小林光政
- 青森地方職業紹介委員會委員ヲ命ス
- 岡山縣知事 多久安信
- 岡山地方職業紹介委員會委員ヲ命ス
- 青森縣書記官 宇都宮孝平
- 青森地方職業紹介委員會委員ヲ命ス
- 昭和九年八月十八日 內務省

業ニ當省大臣ヨリ中央職業紹介委員會ニ對シ「求
人求職ノ現狀ニ鑑ミ就職ヲ一層容易ナラシムル爲
職業紹介ニ關聯シテ行フヘキ職業輔導其ノ他ノ助
成的施設ニ關スル具體的方策如何」ニ關シ諮問相成候
處今別紙ノ通決議ノ上答申有之、右答申事項第三
項ノ一ニ於テ身元確實ナル求職者ヲ紹介スル必要
上職業紹介機關(市町村以外ノ設置スル職業紹介
所ヲモ含ム)ヨリ市町村長ニ對シ求職者ノ戶籍簿
又ハ寄留簿ノ際、抄本若ハ其ノ同覽等ノ請求ヲ爲
シタル場合之カ手数料ヲ徵セサルモ、差支無之様便
宜ヲ供與スヘキコトニ言及シ之カ實現ノ速ナラム
コトヲ熱心ニ要望致居候
右ハ職業紹介所ノ機能ヲ發揮セシムル爲緊要事ト
被存候條此際貴省ニ於テ本委員會ノ決議ノ趣旨ヲ
參酌セラレ之カ實現方特ニ御留意相煩度此段申進
候也
追テ本件ニ關シテハ可成至急何分ノ御回答ヲ得
度申進候
(追書別紙)
(乙號)
戶籍又ハ寄留ニ關スル手数料免
除ニ關スル件
昭和九年七月九日司法省民事局民事甲第
(九八一號)司法次官ヨリ內務次官宛照會
客月十五日附發社第九八號ヲ以テ御照會ノ件戶籍
又ハ寄留ニ關スル手数料ハ從來官吏、公吏又ハ地
方團體ノ任設ニ係ル委員カ其ノ職務執行ノ必要上
其ノ資格ニ於テ請求スル場合ニ限之カ徵收ヲ免除
スル例ニ有之御照會ノ件ニ付テモ右二期ノ前掲資
格者ノ外ハ徵收免除ノ特典ヲ與フヘカラサルモノ
ト思考致候ニ付右御了知相成度此段及回答候也

昭和九年六月分職業別職業紹介月報

中央職業紹介事務局

職業別	求職者										求職者															
	求職者					求職者					求職者					求職者										
	男	女	計	男	女	計	男	女	計	男	女	計	男	女	計	男	女	計	男	女	計					
一、工及農	2,456	7,367	9,823	1,538	4,281	5,819	1,724	1,064	2,788	3,059	981	923	1,904	2,127	668	904	1,572	38	8	46	1,524	5,371	6,895	831	371	1,202
1. 製糖	1,096	10,546	11,642	630	6,249	6,879	1,604	1,604	2,666	683	1,444	2,127	247	247	1,296	1,543	3	4	5	374	4,770	5,144	359	114	503	
2. 製麵	1,634	169	1,803	993	92	1,085	795	88	883	497	643	553	251	39	290	290	3	3	3	627	51	678	260	22	282	
3. 製粉	2,802	2,364	5,166	1,517	1,488	3,005	1,119	1,494	2,613	643	857	1,500	262	402	664	664	10	7	7	1,094	839	1,933	379	475	854	
4. 製麵	3,987	69	4,056	2,885	26	2,611	11,270	54	11,324	5,888	20	5,908	1,147	9	1,156	1,156	10	10	10	1,269	10	1,279	4,631	12	4,643	
5. 製麵	1,319	9	1,328	717	2	719	1,909	2	1,911	696	2	698	257	2	259	259	5	5	5	462	2	464	478	—	478	
6. 製麵	899	75	974	554	23	577	2,032	18	2,050	1,118	4	1,122	198	7	205	205	10	10	10	261	34	295	840	—	840	
7. 製麵	4,481	99	4,580	2,701	63	2,764	10,647	70	10,717	5,727	35	5,762	1,619	26	1,645	1,645	93	4	93	1,125	34	1,159	3,611	14	3,625	
8. 製麵	381	99	480	238	55	275	321	63	404	182	51	233	81	72	153	153	1	4	5	131	14	145	132	34	166	
9. 製麵	12	11	23	6	11	17	27	14	41	50	21	30	26	5	31	31	2	2	2	1	1	3	4	17	4	21
10. 製麵	821	57	878	49	100	149	305	41	426	236	31	267	120	26	146	146	1	1	1	261	45	306	130	10	140	
11. 製麵	2,244	152	2,396	1,359	91	1,450	2,666	72	2,738	1,602	45	1,647	378	51	429	429	4	10	14	729	31	760	1,131	15	1,146	
12. 製麵	815	140	955	476	94	570	580	44	624	367	31	398	194	47	241	241	13	6	19	244	24	268	160	4	164	
13. 製麵	1,738	247	1,985	1,028	169	1,197	1,122	176	1,298	701	151	852	343	120	463	463	16	29	45	577	35	612	334	36	370	
14. 製麵	944	829	1,773	493	599	1,092	366	9	377	218	9	227	147	147	147	2	2	2	412	—	412	77	—	77	—	
15. 製麵	5,612	1,072	6,684	3,645	755	4,400	14,769	4,330	19,099	7,686	2,435	10,121	1,450	662	2,112	2,112	196	73	269	1,846	508	2,354	5,901	1,588	7,489	
16. 製麵	31,298	23,353	54,651	19,005	14,098	33,103	50,848	9,430	60,282	27,293	6,103	33,396	7,350	3,675	11,068	11,068	390	142	532	10,952	11,737	22,689	19,321	2,699	22,020	
17. 製麵	2,303	8	2,311	1,400	2	1,402	1,456	1	1,457	987	—	987	585	1	586	586	70	70	70	918	7	925	400	—	400	
18. 製麵	502	—	502	326	—	326	227	1	227	138	—	138	63	—	63	63	3	—	3	216	—	216	91	—	91	
19. 製麵	76	—	76	39	—	39	50	—	50	32	—	32	18	—	18	18	—	—	—	13	—	13	15	—	15	
20. 製麵	8,405	241	8,646	6,045	146	6,191	4,641	248	4,889	3,846	184	4,030	3,495	125	3,620	3,620	67	1,155	2,649	2,649	27	2,676	746	61	807	
21. 製麵	593	25	618	385	20	405	657	22	679	418	20	438	248	9	257	257	84	17	101	118	4	122	190	2	192	
22. 製麵	11,879	274	12,153	8,195	168	8,363	7,031	272	7,303	5,421	204	5,625	4,409	135	4,544	4,544	84	84	84	3,914	38	3,952	1,442	63	1,505	
二、土木建築	6,313	2,305	8,618	3,715	1,707	5,422	11,514	10,503	22,017	6,313	5,939	12,252	1,369	982	2,351	2,351	11	50	61	2,136	731	2,867	4,765	4,898	9,663	
23. 土木建築	14,259	577	14,836	7,198	374	7,572	3,262	2,204	5,466	1,879	1,399	3,278	1,157	1,76	1,333	1,333	10	10	11	5,488	210	5,698	865	1,175	2,040	
24. 土木建築	6,639	161	6,800	4,521	129	4,650	7,861	1,97	8,058	5,142	120	5,262	1,599	72	1,671	1,671	450	23	473	2,304	31	2,335	3,421	46	3,467	
25. 土木建築	5,171	3,911	9,082	3,278	2,140	5,418	4,177	1,083	5,260	2,665	698	3,363	979	318	1,297	1,297	24	2	26	1,761	1,629	3,390	1,541	387	1,928	
26. 土木建築	1,040	79	1,119	555	53	608	330	44	374	205	32	237	102	32	134	134	31	31	34	390	25	415	112	—	112	
27. 土木建築	618	208	826	401	132	533	1,503	92	1,595	1,254	63	1,317	200	39	239	239	10	10	10	168	78	246	1,087	22	1,109	
28. 土木建築	34,040	7,241	41,281	19,668	4,535	24,203	28,647	14,123	42,770	17,458	8,251	25,709	5,396	1,619	7,015	7,015	489	126	615	12,247	2,704	14,951	11,791	6,528	18,319	
29. 土木建築	3,340	283	3,623	3,027	197	3,224	1,032	103	1,135	858	101	959	557	99	656	656	88	57	145	2,413	89	2,502	329	—	329	
30. 土木建築	102	505	607	72	345	417	62	398	460	55	370	425	53	336	389	389	6	143	149	19	19	158	13	17	19	
31. 土木建築	467	13	480	382	11	393	271	16	287	258	15	273	247	14	261	261	—	—	—	52	—	52	69	—	69	
32. 土木建築	120	41	161	102	37	139	82	26	108	71	25	96	52	23	78	78	4	10	14	158	17	175	17	2	19	
33. 土木建築	4,029	842	4,871	3,583	590	4,173	1,447	543	1,990	1,242	511	1,753	909	472	1,381	1,381	98	210	308	2,642	123	2,765	366	—	412	
三、商	29. 農作園藝	3,340	283	3,623	3,027	197	3,224	1,032	1,135	858	101	959	557	99	656	656	88	57	145	2,413	89	2,502	329	—	329	
30. 農作園藝	102	505	607	72	345	417	62	398	460	55	370	425	53	336	389	389	6	143	149	19	19	158	13	17	19	
31. 農作園藝	467	13	480	382	11	393	271	16	287	258	15	273	247	14	261	261	—	—	—	52	—	52	69	—	69	
32. 農作園藝	120	41	161	102	37	139	82	26	108	71	25	96	52	23	78	78	4	10	14	158	17	175	17	2	19	
33. 農作園藝	4,029	842	4,871	3,583	590	4,173	1,447	543	1,990	1,242	511	1,753	909	472	1,381	1,381	98	210	308	2,642	123	2,765	366	—	412	
四、農林業	29. 農作園藝	3,340	283	3,623	3,027	197	3,224	1,032	1,135	858	101	959	557	99	656	656	88	57	145	2,413	89	2,502	329	—	329	
30. 農作園藝	102	505	607	72	345	417	62	398	460	55	370	425	53	336	389	389	6	143	149	19	19	158	13	17	19	
31. 農作園藝	467	13	480	382	11	393	271	16	287	258	15	273	247	14	261	261	—	—	—	52	—	52	69	—	69	
32. 農作園藝	120	41	161	102	37	139	82	26	108	71	25	96	52	23	78	78	4	10	14	158	17	175	17	2	19	
33. 農作園藝	4,029	842	4,871	3,583	590	4,173	1,447	543	1,990	1,242	511	1,753	909	472	1,381	1,381	98	210	308	2,642	123	2,765	366	—	412	
五、水産業	33. 漁撈	11,080	122	11,202	1,076	101	1,177	2,750	100	2,850	1,869	98	1,967	2,993	98	3,091	—	—	—	698	35	733	255	29	284	
34. 漁撈	3,461	—	3,461	181	261	442	463	131	594	176	129	305	445	128	573	—	—	—	36	8	44	9	2	11		
35. 漁撈	14,542	469	15,011	1,258	362	1,620	3,214	231	3,445	2,046	227	2,273	3,438	226	3,664	—	—	—	735	43	778	264	31	295		
六、通信運搬	36. 郵便																									

昭和九年六月分職業紹介所別職業紹介月報

大阪地方職業紹介事務局 (續)

種別	未就職者		就職者		未就職者		就職者		未就職者		就職者		未就職者		就職者		未就職者		就職者					
	男	女	男	女	男	女	男	女	男	女	男	女	男	女	男	女	男	女	男	女				
山	114	54	166	41	74	40	114	40	83	36	119	67	96	31	13	44	3	6	17	8	25			
歌	31	10	41	51	19	12	31	12	42	9	48	37	43	4	6	4	1	3	5	6	6			
和	31	20	51	27	19	9	31	9	77	9	86	10	10	10	4	4	1	5	3	3	3			
新	14	13	27	13	12	9	21	9	8	4	12	8	4	5	4	9	1	1	5	1	5			
和	13	13	26	13	11	8	11	8	3	1	15	11	14	7	2	2	2	2	4	1	5			
歌	103	118	221	9	8	102	110	21	15	24	18	11	14	10	7	10	9	10	4	1	5			
山	9	2	11	2	1	9	9	1	1	3	15	15	15	3	2	3	3	3	3	3	3			
和	2	2	4	2	2	2	2	2	2	2	2	2	2	2	2	2	2	2	2	2	2			
歌	317	215	532	2	156	172	328	110	18	58	322	148	194	97	29	126	4	14	35	12	47			
和	455	370	825	256	256	201	457	818	185	1,003	36	280	385	137	37	174	1	1	174	71	245			
德	56	49	105	19	16	43	62	32	32	36	78	15	10	10	6	13	43	62	25	13	8			
鳥	29	18	47	38	38	15	31	68	10	10	78	23	25	7	11	12	25	25	13	4	17			
鳥	603	471	1,074	329	329	287	616	995	200	1,195	325	118	443	158	44	202	2	2	61	77	289			
高	253	474	727	179	179	339	518	335	443	778	216	258	474	95	105	200	23	23	274	161	279			
知	—	143	143	—	—	93	93	—	179	179	14	99	14	—	23	23	—	—	52	74	14			
安	—	617	872	—	—	432	613	351	—	974	14	358	590	95	128	223	—	—	274	326	74			
大	23,358	16,005	39,363	14,592	9,908	24,500	44,430	17,279	61,709	23,552	9,361	32,913	6,577	3,063	9,640	1,608	283	1,891	7,108	6,054	13,162	16,937	5,987	22,924

昭和九年六月分職業紹介所別職業紹介月報

名古屋地方職業紹介事務局

種別	未就職者		就職者		未就職者		就職者		未就職者		就職者		未就職者		就職者		未就職者		就職者						
	男	女	男	女	男	女	男	女	男	女	男	女	男	女	男	女	男	女	男	女					
央	1,986	2,111	4,097	1,269	1,291	2,560	2,842	1,447	4,289	1,627	996	2,623	649	607	1,256	393	337	730	612	623	1,235	1,150	362	1,512	
中	387	324	711	293	188	481	738	180	918	442	94	836	195	48	243	88	11	99	92	119	211	266	50	316	
名	216	257	473	183	183	323	644	148	792	343	80	423	141	34	175	94	20	100	77	111	188	218	44	316	
古	508	441	949	352	241	593	655	164	819	341	106	447	44	4	190	82	6	102	159	183	342	213	60	262	
名	143	25	168	93	16	109	164	13	177	115	8	123	44	1	45	5	1	1	52	15	67	72	7	79	
名	25	70	65	13	14	32	144	70	214	62	31	93	43	4	54	3	1	3	44	34	78	78	88	83	
名	154	169	323	102	123	225	369	247	616	193	131	324	69	18	146	10	7	17	28	44	72	129	51	180	
一	335	267	602	220	120	340	215	52	267	138	25	163	85	3	103	22	2	2	136	82	218	62	45	50	
瀨	168	80	248	130	49	179	157	15	172	116	8	124	73	18	76	76	—	22	60	46	106	45	5	70	
一	380	657	1,037	303	412	715	377	307	848	3,499	1,495	4,994	1,443	850	2,293	693	384	1,077	1,272	1,272	2,544	2,294	619	2,913	
小	283	633	916	195	535	728	255	196	451	263	200	463	155	151	306	84	55	139	149	252	401	113	66	179	
靜	317	245	562	216	194	410	271	167	438	218	151	319	116	123	227	13	8	21	116	49	546	59	25	84	
市	415	204	619	348	134	482	436	103	529	374	91	465	296	57	363	183	29	203	46	96	142	221	17	43	
市	120	94	214	35	30	103	95	50	145	52	37	89	34	22	56	4	1	9	25	31	56	12	10	37	
市	113	112	225	83	68	151	52	46	98	32	33	65	12	13	20	18	—	—	69	44	118	24	14	39	
市	47	41	88	30	42	91	36	11	47	31	7	38	7	6	6	—	—	—	39	21	60	4	3	15	
市	120	79	199	42	49	91	—	7	18	7	7	14	3	3	6	—	—	—	—	—	—	—	—	7	
市	—	—	—	—	—	—	—	—	—	—	—	—	—	—	—	—	—	—	—	—	—	—	—	—	—
市	1795	2,065	3,860	1,272	1,452	2,724	1,523	887	2,410	1,148	668	1,816	725	486	1,211	298	88	386	504	914	1,418	299	156	455	
市	150	92	242	142	84	226	145	85	230	128	85	213	105	75	180	50	—	50	24	24	28	12	1	13	
市	64	61	125	50	56	106	59	10	78	44	14	58	37	10	13	—	—	—	13	6	19	9	4	13	
市	103	44	147	75	27	102	62	22	84	62	17	79	44	8	52	—	—	—	31	19	50	18	9	27	
市	49	67	116	49	35	84	42	29	71	42	27	69	29	21	50	2	—	—	4	6	10	2	1	3	
市	234	99	333	41	35	76	68	34	102	52	25	77	38	22	60	60	2	4	9	20	29	15	3	18	
市	600	363	963	357	237	594	402	189	591	328	168	496	253	136	389	52	2	54	81	55	136	121	56	74	
市	537	359	896	407	165	572	525	116	641	438	109	547	332	93	425	7	7	7	108	74	182	121	16	137	
市	108	57	165	56	53	109	111	4	15	9	3	12	7	2	9	—	—	—	50	51	101	4	1	3	
市	20	2	22	17	2	19	21	3	24	21	2	23	17	2	3	—	—	—	—	—	—	—	—	4	
市	126	35	161	82	8	90	72	10	82	54	6	60	30	3	33	—	—	—	48	6	54	3	3	6	
市	791	455	1,246	562	230	792	631	134	765	524	121	645	386	101	487	12	—	12	206	131	337	130	20	150	
市	714	740	1,454	493	345	838	429	358	787	295	222	517	164	99	263	—	—	—	338	246	584	131	123	254	
市	57	57	114	30	35	65	26	16	42	16	11	16	8	8	15	—	—	—	25	28	53	8	4	13	
市	29	6	35	23	4	27	14	36	18	12	4	16	10	3	13	—	—	—	23	2	15	2	1	3	
市	113	172	285	82	128	210	78	4	114	64	25	89	43	12	55	—	—	—	43	119	162	25	14	39	
市	59	13	60	11	2	13	11	2	13	11	7	60	53	7	60	20	14	—	—	—	—	—	—	—	
市	17	7	49	49	7	56	17	3	60	17	2	20	17	3	20	10	14	—	—	—	—	—	—	—	
市	33	3	38	14	3	33	33	5	27	17	3	20	17	3	13	—	—	—	11	3	14	10	7	2	
市	17	3	20	14	80	104	22	3	35	9	6	15	10	1	13	—	—	—	16	80	96	10	6	12	
市	33	54	141	24	20	104	24	11	27	17	2	19	17	3	13	—	—	—	—	—	—	—	—	—	
市	22	22	125	6	1	9	3	2	35	1	1	3	2												

昭和九年六月分職業紹介所別職業紹介月報

長野地方職業紹介事務局 (續)

種別	求職者		職業紹介		求職者		職業紹介		求職者		職業紹介		求職者		職業紹介		求職者		職業紹介					
	男	女	計	男	女	計	男	女	計	男	女	計	男	女	計	男	女	計	男	女				
甲斐市	108	45	153	72	26	98	164	289	453	105	62	167	40	85	125	9	1	10	33	12	45	66	194	260
山梨市	7	209	216	10	16	209	1	2	8	3	1	4	1	1	1	1	1	2	2	9	208	3	3	3
新井町	10	16	26	10	10	20	305	476	109	109	77	186	41	100	141	9	1	10	44	218	262	69	194	263
山梨市計	125	270	395	84	249	333	171	305	476	109	186	186	41	100	141	9	1	10	44	218	262	69	194	263
甲斐市計	160	208	368	99	168	267	310	87	399	256	61	317	199	24	223	2	2	2	39	144	183	57	37	94
山梨市計	6	24	30	5	21	26	18	49	67	10	45	55	5	37	42	9	17	22	—	4	4	8	2	7
山梨市計	270	175	445	258	146	404	218	74	292	300	67	267	171	40	211	3	19	33	33	54	87	12	13	25
山梨市計	23	10	33	18	10	27	224	43	267	224	43	267	21	15	36	—	—	—	9	—	—	215	13	28
山梨市計	21	10	31	21	10	31	21	10	18	13	18	13	13	10	23	—	—	—	—	—	—	—	—	243
山梨市計	15	24	39	12	8	20	13	5	38	18	12	30	14	12	26	—	—	—	11	36	47	2	—	2
山梨市計	64	145	209	23	44	67	22	15	74	18	52	70	14	15	29	—	—	—	1	161	162	4	—	3
山梨市計	19	23	42	14	14	28	17	20	37	14	11	25	16	14	30	—	—	—	1	20	20	—	—	3
山梨市計	4	54	58	6	30	36	7	11	18	6	5	11	1	5	6	—	—	—	—	—	26	—	—	—
山梨市計	4	47	51	2	3	5	21	10	40	16	3	19	6	19	37	—	—	—	—	59	59	—	—	—
山梨市計	9	123	132	6	60	66	61	8	8	16	3	35	18	1	19	—	—	—	—	60	60	—	—	—
山梨市計	1	84	85	1	114	115	2	23	8	5	16	79	51	17	68	—	—	—	—	102	174	—	—	—
山梨市計	141	126	267	8	5	13	66	89	8	3	11	51	5	17	8	—	—	—	—	80	99	3	—	—
山梨市計	94	144	238	3	8	11	56	17	73	5	16	67	48	13	63	—	—	—	19	80	99	3	—	—
山梨市計	82	147	229	48	91	139	56	33	81	17	3	20	48	9	57	—	—	—	10	54	64	6	—	—
山梨市計	35	135	170	20	54	74	48	50	98	41	47	88	35	43	78	—	—	—	5	27	32	6	—	—
山梨市計	27	65	92	27	65	92	101	756	756	39	12	76	715	12	747	—	—	—	4	49	58	4	—	—
山梨市計	104	12	116	13	1	14	12	37	13	3	13	12	3	3	13	—	—	—	—	21	25	—	—	—
山梨市計	16	21	37	5	135	140	4	2	5	4	7	8	4	1	31	—	—	—	—	1	120	—	—	—
山梨市計	43	46	89	36	23	59	9	11	11	—	1	10	4	1	4	—	—	—	—	22	55	—	—	—
山梨市計	15	131	146	14	81	95	8	1	17	5	1	10	—	5	9	—	—	—	—	11	92	1	—	—
山梨市計	120	169	289	51	102	153	58	34	117	45	26	71	32	27	59	—	—	—	—	81	104	3	—	—
山梨市計	353	304	657	3	327	341	36	30	117	26	20	46	18	94	112	—	—	—	8	323	331	8	—	—
山梨市計	53	340	393	14	14	28	2	2	2	—	—	—	2	4	1	—	—	—	—	21	21	9	—	—
山梨市計	27	27	54	17	19	36	17	3	20	17	6	20	11	3	14	—	—	—	—	—	9	—	—	—
山梨市計	11	31	42	9	1	10	8	18	2	—	—	19	5	4	9	—	—	—	—	—	21	6	—	—
山梨市計	2	—	2	1	—	1	2	—	2	—	—	2	—	—	—	—	—	—	—	—	—	—	—	—
山梨市計	85	100	185	56	67	123	42	14	56	34	11	45	28	9	37	—	—	—	—	65	93	4	—	—
山梨市計	200	96	296	10	10	20	4	38	42	4	4	8	4	25	29	—	—	—	—	28	34	—	—	—
山梨市計	133	11	144	10	10	20	8	4	12	6	1	10	4	4	8	—	—	—	—	8	11	—	—	—
山梨市計	1,712	3,312	5,024	1,116	2,342	3,458	2,133	851	2,984	1,293	703	1,996	1,604	601	2,205	13	21	34	396	1,887	2,283	365	138	503

種別	求職者		職業紹介		求職者		職業紹介		求職者		職業紹介		求職者		職業紹介		求職者		職業紹介		
	男	女	計	男	女	計	男	女	計	男	女	計	男	女	計	男	女	計	男	女	
山梨市	292	491	783	215	422	637	308	371	679	256	340	596	69	279	348	100	67	187	158	38	196
山梨市	146	139	285	82	109	191	114	69	183	89	54	143	37	42	79	60	67	127	40	12	64
山梨市	95	33	133	228	29	111	159	200	200	108	33	141	68	18	86	19	11	30	52	15	64
山梨市	431	126	557	103	103	331	193	99	292	190	99	289	188	96	284	52	6	58	1	3	4
山梨市	751	121	872	627	101	728	461	102	563	425	102	527	404	100	504	276	67	343	21	2	23
山梨市	28	86	114	165	30	386	151	26	216	140	65	205	131	60	191	34	13	47	9	5	14
山梨市	172	84	258	165	71	236	151	65	216	140	65	205	131	60	191	192	35	227	4	—	4
山梨市	367	59	426	329	57	386	101	22	123	97	22	117	93	22	115	4	46	50	—	—	1
山梨市	42	21	63	42	21	63	42	21	63	42	21	63	42	21	63	4	46	50	—	—	—
山梨市	10	105	115	10	86	96	48	7	59	47	65	72	7	11	52	124	56	180	6	—	1
山梨市	173	78	251	165	67	232	48	11	59	7	10	57	41	11	52	—	—	—	—	—	6
山梨市	5	3	8	26	4	30	45	5	50	42	2	46	42	4	46	—	—	—	—	—	—
山梨市計	2,562	1,302	3,864	2,015	1,101	3,116	1,662	898	2,560	1,472	842	2,314	1,150	743	1,893	862	393	1,255	292	76	368
山梨市計	6,035	9,053	15,088	4,237	5,833	10,070	5,050	2,809	7,859	3,666	2,101	5,767	3,246	1,850	5,096	1,958	3,565	5,523	1,076	502	1,578

昭和九年六月分職業紹介所別職業紹介月報

岡山地方職業紹介事務局

種別	求職者		職業紹介		求職者		職業紹介		求職者		職業紹介		求職者		職業紹介		求職者		職業紹介		
	男	女	計	男	女	計	男	女	計	男	女	計	男	女	計	男	女	計	男	女	
岡山市	735	667	1,402	418	520	938	802	328	1,130	421	188	609	167	83	250	269	422	691	247	113	360
岡山市	68	170	238	31	91	122	53	97	150	26	61	87	7	24	31	24	70	94	20	38	58
岡山市	66	36	102	40	22	62	164	20	184	142	16	158	16	12	28	33	10	43	121	2	123
岡山市	182	154	336	169	121	290	75	30	100	60	21	81	37	9	46	113	107	220	8	8	16
岡山市	86	6	92	80	2	82	19	3	78	70	2	72	70	2	72	10	—	10	—	—	—
岡山市	95	45	140	43	27	70	143	19	162	133	18	151	32	18	50	16	9	25	105	—	105
岡山市	110	56	166	96	49	145	63	9	72	59	9	68	17	2	19	79	47	136	42	7	49

昭和九年六月分職業紹介所別日備労働紹介月報 (三旬合計)

管轄別	取扱別	求人数			求職者数			紹介員数			月末現在労働手帳有効交付数
		失業者使用事業	一般事業	計	登録	其他	計	失業者使用事業	一般事業	計	
東京地方職業紹介事務所管内	東京市芝浦	6,074	10,874	16,948	22,673	235	22,908	6,074	10,874	16,948	1,866
	同深川	16,426	2,484	14,910	27,572	—	27,572	12,426	2,484	14,910	2,732
	同江東	3,912	5,149	9,061	12,432	—	12,432	3,912	5,149	9,061	1,107
	同東葛	9,806	4,059	13,865	31,072	4	31,076	9,806	4,059	13,865	2,341
	同東葛	4,977	1,203	6,180	12,325	40	12,365	4,977	1,203	6,180	1,138
	同玉川	13,510	4,224	17,734	32,044	—	32,044	13,510	4,224	17,734	2,140
	同小石	8,456	2,943	11,399	15,652	160	15,812	8,456	2,943	11,399	1,783
	同新小	7,569	2,486	10,055	14,834	163	14,997	7,569	2,486	10,055	1,500
	同品大	2,191	2,283	4,474	8,099	—	8,099	2,191	2,283	4,474	688
	同大井	777	1,317	2,094	4,744	—	4,744	777	1,317	2,094	263
	同中延	680	1,421	2,101	5,303	—	5,303	680	1,421	2,101	344
	同五反	460	922	1,382	2,011	—	2,011	460	922	1,382	258
	同渡日	1,811	84	1,895	2,270	—	2,270	1,811	84	1,895	209
	同世田	1,808	335	2,143	4,207	—	4,207	1,808	335	2,143	398
	同世田	1,718	664	2,382	3,119	805	3,924	1,718	664	2,382	293
	同千谷	451	—	451	709	—	709	431	—	431	105
	同中野	7,948	907	8,855	12,140	—	12,140	7,948	907	8,855	949
	同淀西	1,932	419	2,351	4,036	—	4,036	1,932	419	2,351	344
	同日白	1,781	683	2,464	3,611	—	3,611	1,781	683	2,464	520
	同日白	2,191	—	2,191	3,481	—	3,481	2,191	—	2,191	426
同野川	1,384	282	1,666	2,310	—	2,310	1,384	282	1,666	272	
同板橋	4,643	2,381	7,024	8,621	—	8,621	4,643	2,381	7,024	465	
同王住	3,147	406	3,553	4,492	—	4,492	3,147	406	3,553	476	
同千三	11,100	845	11,945	21,390	133	21,523	11,100	845	11,945	1,770	
同日島	5,308	622	5,930	9,099	—	9,099	5,308	622	5,930	716	
同日島	4,273	206	4,479	5,507	—	5,507	4,273	206	4,479	390	
同日島	3,208	3	3,211	4,652	—	4,652	3,208	3	3,211	384	
同日島	2,063	643	2,706	3,481	—	3,481	2,063	643	2,706	246	
同日島	2,110	239	2,349	4,711	—	4,711	2,110	239	2,349	449	
同日島	4,010	5	4,015	6,715	—	6,715	4,010	5	4,015	924	
同日島	2,814	192	3,006	3,968	—	3,968	2,814	192	3,006	280	
同日島	2,395	30	2,425	6,782	—	6,782	2,395	30	2,425	640	
同日島	1,896	405	2,301	4,074	—	4,074	1,896	405	2,301	548	
同日島	2,165	—	2,165	3,774	—	3,774	2,165	—	2,165	448	
東京市計	140,994	48,716	189,710	311,910	1,559	313,469	140,974	48,716	189,690	27,412	
東京府	4,063	—	4,063	4,063	—	4,063	4,063	—	4,063	636	
東京市	1,981	—	1,981	2,195	—	2,195	1,981	—	1,981	224	
東京市	—	378	378	—	621	621	—	378	—	—	
小計	147,038	49,094	196,132	318,168	2,180	320,348	147,018	49,094	196,112	28,272	
横須賀市	18,802	9,182	27,984	18,802	9,520	28,322	18,802	9,182	27,984	704	
横須賀市	796	—	796	796	—	796	796	—	796	522	
横須賀市	10,827	1,221	12,048	12,048	—	12,048	10,827	1,221	12,048	1,075	
横須賀市	3,106	67	3,173	3,106	67	3,173	3,106	67	3,173	1,160	
横須賀市	900	—	900	900	—	900	900	—	900	45	
片瀬町	559	—	559	559	—	559	559	—	559	133	
小田原町	154	117	271	168	103	271	154	117	271	663	
小田原町	220	—	220	220	—	220	220	—	220	38	
小田原町	271	—	271	271	—	271	271	—	271	10	
小田原町	30	—	30	30	—	30	30	—	30	144	
茅ヶ崎町	746	—	746	746	—	746	746	—	746	518	
寒川町	295	—	295	295	—	295	295	—	295	143	
小計	36,706	10,587	47,293	37,941	9,690	47,631	36,706	10,587	47,293	5,155	

昭和九年六月分職業紹介所別職業紹介月報 (續)

職業紹介所名	求職者数		紹介員数		求職者数		紹介員数		求職者数		紹介員数	
	男	女	男	女	男	女	男	女	男	女	男	女
鳥取市	299	171	470	197	78	275	554	64	618	335	41	148
鳥取市	198	146	344	63	91	134	132	62	194	46	93	73
鳥取市	54	26	80	35	13	48	138	13	151	109	114	24
鳥取市	551	343	894	295	182	477	824	139	963	490	93	245
鳥取市	173	114	287	108	67	175	139	53	192	98	32	60
鳥取市	222	407	429	91	403	412	82	2	84	20	7	7
鳥取市	95	85	180	91	85	176	95	84	179	95	83	92
鳥取市	290	606	896	208	555	316	312	172	484	160	90	32
鳥取市	181	304	485	90	144	234	142	40	182	106	25	32
鳥取市	337	163	500	229	56	285	142	89	106	86	88	84
鳥取市	136	62	146	42	33	75	75	43	118	59	25	41
鳥取市	84	84	146	8	240	697	618	139	455	213	115	159
鳥取市	738	545	1,283	457	240	697	618	139	455	213	115	159
鳥取市	1,018	1,168	2,186	658	1,026	1,684	340	189	529	225	139	62
鳥取市	1	148	149	—	107	107	1	119	120	1	81	—
鳥取市	113	232	345	66	180	246	98	39	137	69	32	25
鳥取市	666	1,024	1,690	106	114	220	78	117	195	42	85	19
鳥取市	22	28	50	10	22	32	18	22	40	14	19	13
鳥取市	82	254	336	25	21	46	70	50	120	37	69	33
鳥取市	19	48	67	3	2	7	14	5	19	8	5	13
鳥取市	13	38	51	13	28	41	10	28	38	10	28	7
鳥取市	16	15	31	4	8	94	12	—	45	8	3	3
鳥取市	56	38	94	56	38	94	8	—	12	12	6	—
鳥取市	2,006	2,993	4,999	943	1,542	2,485	649	602	1,251	426	454	176
鳥取市	273	100	373	190	66	256	345	81	426	223	39	119
鳥取市	81	25	106	35	17	52	53	17	52	32	10	75
鳥取市	23	50	73	15	31	46	242	118	335	14	14	35
鳥取市	141	50	191	47	34	81	114	46	160	82	36	26
鳥取市	30	16	46	23	13	38	28	6	34	28	7	4
鳥取市	7	1	8	4	4	4	12	17	29	7	—	—
鳥取市	16	15	31	4	8	94	8	—	48	21	—	—
鳥取市	56	38	94	56	38	94	12	—	45	12	—	—
鳥取市	2,006	2,993	4,999	943	1,542	2,485	649	602	1,251	426	454	176
鳥取市	273	100	373	190	66	256	345	81	426	223	39	119
鳥取市	81	25	106	35	17	52	53	17	52	32	10	75
鳥取市	23	50	73	15	31	46	242	118	335	14	14	35
鳥取市	141	50	191	47	34	81	114	46	160	82	36	26
鳥取市	30	16	46	23	13	38	28	6	34	28	7	4
鳥取市	7	1	8	4	4	4	12	17	29	7	—	—
鳥取市	16	15	31	4	8	94	8	—	48	21	—	—
鳥取市	56	38	94	56	38	94	12	—	45	12	—	—
鳥取市	2,006	2,993	4,999	943	1,542	2,485	649	602	1,251	426	454	176
鳥取市	273	100	373	190	66	256	345	81	426	223	39	119
鳥取市	81	25	106	35	17	52	53	17	52	32	10	75
鳥取市	23	50	73	15	31	46	242	118	335	14	14	35
鳥取市	141	50	191	47	34	81	114	46	160	82	36	26
鳥取市	30	16	46	23	13	38	28	6	34	28	7	4
鳥取市	7	1	8	4	4	4	12	17	29	7	—	—
鳥取市	16	15	31	4	8	94	8	—	48	21	—	—
鳥取市	56	38	94	56	38	94	12	—	45			

昭和九年六月分職業紹介所別日備労働紹介月報 (三旬合計) (續)

管轄別	取扱別 道庁別 紹介所別	求 人 数			求 職 者 数			紹 介 員 数			月末現在 労働手帳 有効交付 数
		失業者 使用事業	一 般 計	計	登 録	其 他	計	失業者 使用事業	一 般 計	計	
大阪地方職業紹介事務局管内	奈良市	210	-	210	210	-	210	210	-	210	25
	小計	210	-	210	210	-	210	210	-	210	25
	滋賀	460	-	460	-	460	460	460	-	460	149
	今石津部町	317	-	317	-	317	317	317	-	317	-
	小計	777	-	777	-	777	777	777	-	777	149
	和歌山	-	46	46	-	46	46	-	46	46	-
	歌山	2,646	-	2,646	2,646	-	2,646	2,646	-	2,646	-
	小計	2,646	46	2,692	2,646	46	2,692	2,646	46	2,692	-
	高知	81	-	81	72	9	81	81	-	81	649
	小計	81	-	81	72	9	81	81	-	81	649
合計	100,983	107,324	208,307	200,172	52,464	252,636	99,858	105,958	205,816	22,153	
名古屋地方職業紹介事務局管内	名古屋	7,013	4,198	11,211	14,143	12,567	26,710	7,013	4,198	11,211	4,080
	同 豊田	5,855	4,183	10,038	13,940	6,703	20,643	5,855	4,183	10,038	
	同 大府	4,818	3,456	8,274	16,519	-	16,519	4,818	3,456	8,274	
	同 知	-	736	736	-	847	847	-	720	720	
	豊橋	750	-	750	684	-	684	684	-	684	41
	小計	8,815	-	8,815	9,715	-	9,715	8,815	-	8,815	1,367
	小計	27,251	12,573	39,824	55,001	20,117	75,118	27,185	12,557	39,742	5,488
	静岡	-	897	897	-	897	897	-	897	897	-
	小計	-	897	897	-	897	897	-	897	897	-
	三重	1,155	-	1,155	1,155	-	1,155	1,155	-	1,155	419
宇治山田市	763	-	763	763	-	763	763	-	763	184	
小計	1,918	-	1,918	1,918	-	1,918	1,918	-	1,918	603	
岐阜	3,006	-	3,006	3,006	-	3,006	3,006	-	3,006	459	
岐阜市	917	-	917	917	-	917	917	-	917	75	
多治見町	2,106	-	2,106	2,140	-	2,140	2,106	-	2,106	94	
小計	6,029	-	6,029	6,063	-	6,063	6,029	-	6,029	628	
福井	-	30	30	-	30	30	-	30	30	-	
小計	-	30	30	-	30	30	-	30	30	-	
石川	5,243	-	5,243	5,059	-	5,059	5,059	-	5,059	757	
小計	5,243	-	5,243	5,059	-	5,059	5,059	-	5,059	757	
合計	40,441	13,500	53,941	68,041	21,044	89,085	40,191	13,484	53,675	7,476	

昭和九年六月分職業紹介所別日備労働紹介月報 (三旬合計) (續)

管轄別	取扱別 道庁別 紹介所別	求 人 数			求 職 者 数			紹 介 員 数			月末現在 労働手帳 有効交付 数
		失業者 使用事業	一 般 計	計	登 録	其 他	計	失業者 使用事業	一 般 計	計	
東京地方職業紹介事務局管内	川越市	6,833	-	6,833	7,421	-	7,421	6,616	-	6,616	285
	越口市	-	7,320	7,320	7,320	-	7,320	-	7,320	7,320	411
	川口市	180	-	180	180	-	180	180	-	180	23
	見玉町	-	254	254	261	-	261	-	254	254	1
	忍町	6,677	-	6,677	6,100	-	6,100	6,100	-	6,100	311
	小計	13,690	7,574	21,264	21,282	-	21,282	12,896	7,574	20,470	1,031
	茨城	-	227	227	-	227	227	-	227	227	-
	小計	-	227	227	-	227	227	-	227	227	-
	栃木	-	40	40	-	40	40	-	40	40	-
	足利市	527	-	527	580	-	580	527	-	527	91
黒磯町	1,722	-	1,722	1,722	-	1,722	1,722	-	1,722	193	
小計	2,249	40	2,289	2,302	40	2,342	2,249	40	2,289	284	
千葉	321	-	321	321	-	321	321	-	321	25	
小計	321	-	321	321	-	321	321	-	321	25	
合計	200,004	67,522	267,526	380,014	12,137	392,151	199,190	67,522	266,712	34,767	
大阪地方職業紹介事務局管内	大阪市	16,532	23,807	40,339	31,645	13,255	44,900	16,532	23,807	40,339	1,872
	同 港	60	18,390	18,450	18,161	1,913	20,074	60	17,789	17,849	657
	同 今宮	12,192	14,371	26,563	28,390	2,710	31,100	12,190	14,337	26,527	1,990
	同 千鳥橋	16,080	6,780	22,860	18,880	6,930	25,810	16,080	6,780	22,860	1,728
	同 洗	5,982	7,032	13,014	14,717	1,082	15,799	5,254	6,301	11,555	928
	同 里	5,248	1,085	6,333	9,700	-	9,700	5,248	1,085	6,333	794
	同 和田	945	-	945	5,550	-	5,550	945	-	945	1,290
	同 高槻	528	3,079	3,607	3,793	-	3,793	528	3,079	3,607	337
	同 高槻	-	202	202	202	-	202	-	202	202	213
	同 高槻	498	-	498	560	-	560	474	-	474	216
同 高槻	-	3,660	3,660	4,310	-	4,310	-	3,660	3,660	287	
同 高槻	645	-	645	650	-	650	610	-	610	-	
小計	58,710	78,406	137,116	136,558	25,890	162,448	57,921	77,040	134,961	10,312	
京都	23,787	6,515	30,302	43,005	1,355	44,360	23,787	6,515	30,302	8,130	
同 知	-	1,525	1,525	1,525	-	1,525	-	1,525	1,525	30	
同 知	1,300	-	1,300	1,470	-	1,470	964	-	964	297	
小計	25,087	8,040	33,127	46,000	1,355	47,355	24,751	8,040	32,791	8,457	
神戸	171	9,240	9,411	171	10,858	11,029	171	9,240	9,411	472	
同 西宮	10,858	10,280	21,138	12,045	12,217	24,262	10,858	10,280	21,138	1,548	
同 西宮	-	1,096	1,096	-	1,096	1,096	-	1,096	1,096	-	
同 高砂	288	-	288	315	-	315	288	-	288	163	
同 高砂	72	216	288	72	216	288	72	216	288	-	
同 高砂	1,932	-	1,932	1,932	-	1,932	1,932	-	1,932	331	
同 高砂	151	-	151	151	-	151	151	-	151	47	
小計	13,472	20,832	34,304	14,686	24,387	39,073	13,472	20,832	34,304	2,561	

昭和九年六月分職業紹介所別日備労働紹介月報 (三旬合計) (續)

管轄別	道府縣別 紹介所別	求 人 数			求 職 者 数			紹 介 員 数			月末現在 労働手帳 有效交付 数
		失業者 使用事業	一 般 事 業	計	登 録	其 他	計	失業者 使用事業	一 般 事 業	計	
宮城	仙台市	11,872	8,124	19,996	20,591	—	20,591	11,872	8,124	19,996	1,484
	石巻市	449	—	449	449	—	449	449	—	449	65
小計	仙台市	—	3,310	3,310	1,264	882	2,146	—	2,146	2,146	40
	石巻市	—	330	330	30	—	30	—	—	—	—
小計	小計	12,321	11,764	24,085	22,334	882	23,216	12,321	10,270	22,591	1,589
福島	福島市	—	3,316	3,316	—	3,316	3,312	—	3,316	3,316	—
	郡市	121	—	121	121	—	121	121	—	121	375
小計	小計	121	3,316	3,437	121	3,316	3,437	121	3,316	3,437	375
青森	青森市	1,106	—	1,106	1,106	—	1,106	1,106	—	1,106	709
	八戸市	5,342	35	5,377	4,298	35	4,333	4,298	33	4,331	832
小計	八戸市	1,079	115	1,194	1,079	115	1,194	1,079	115	1,194	—
	八戸市	653	—	653	653	—	653	653	—	653	496
小計	八戸市	3,295	—	3,295	3,295	—	3,295	3,295	—	3,295	208
	八戸市	—	—	—	—	—	—	—	—	—	—
小計	八戸市	3,254	—	3,254	3,254	—	3,254	3,254	—	3,254	828
	八戸市	3,896	—	3,896	3,896	—	3,896	3,896	—	3,896	2,268
小計	小計	18,651	150	18,801	17,986	150	18,136	17,607	148	17,755	5,367
青森	青森市	967	426	1,393	1,393	—	1,393	967	426	1,393	109
	八戸市	—	—	—	—	—	—	—	—	—	444
小計	八戸市	4,145	39	4,184	4,145	81	4,226	4,145	39	4,184	310
	八戸市	1,866	600	2,466	1,866	600	2,466	1,866	600	2,466	152
小計	八戸市	395	—	395	395	—	395	395	—	395	57
	八戸市	25	10	35	35	—	35	49	—	49	49
小計	小計	7,398	5,705	13,103	12,464	681	13,145	7,422	5,695	13,117	1,214
山形	山形市	2,659	432	3,091	2,659	432	3,091	2,659	432	3,091	113
	酒田市	—	869	869	869	—	869	869	—	869	—
小計	酒田市	7,874	—	7,874	7,460	—	7,460	6,568	—	6,568	526
	酒田市	10,132	872	11,004	11,019	—	11,019	10,132	872	11,004	447
小計	小計	20,665	2,173	22,838	22,007	432	22,439	19,359	2,173	21,532	1,081
秋田	秋田市	1,448	—	1,448	1,448	—	1,448	1,448	—	1,448	598
	大館市	5,363	—	5,363	5,363	—	5,363	5,363	—	5,363	280
小計	大館市	—	267	267	—	267	267	—	267	267	—
	大館市	2,400	—	2,400	2,400	—	2,400	2,400	—	2,400	462
小計	大館市	1,456	—	1,456	1,456	—	1,456	1,456	—	1,456	57
	大館市	—	672	672	—	672	672	—	672	672	—
小計	大館市	2,816	—	2,816	2,816	—	2,816	2,816	—	2,816	539
	大館市	2,550	—	2,550	2,550	—	2,550	2,550	—	2,550	518
小計	大館市	1,339	—	1,339	1,339	—	1,339	1,339	—	1,339	212
	大館市	—	—	—	—	—	—	—	—	—	—
小計	小計	19,520	943	20,463	19,524	939	20,463	19,520	943	20,463	2,812
合計	合計	99,800	43,775	143,575	132,811	16,271	149,082	97,410	41,877	139,287	18,499

昭和九年六月分職業紹介所別日備労働紹介月報 (三旬合計) (續)

管轄別	道府縣別 紹介所別	求 人 数			求 職 者 数			紹 介 員 数			月末現在 労働手帳 有效交付 数
		失業者 使用事業	一 般 事 業	計	登 録	其 他	計	失業者 使用事業	一 般 事 業	計	
福島	福島市	4,076	1,997	6,073	5,767	758	6,545	4,076	1,997	6,073	343
	郡市	641	810	1,451	2,340	—	2,340	641	810	1,451	297
小計	郡市	7,408	2,063	9,471	10,790	—	10,790	7,408	2,063	9,471	1,464
	郡市	4,321	665	4,986	5,483	44	5,527	4,321	665	4,986	188
小計	郡市	2,453	3,077	5,530	2,901	3,077	5,978	2,453	3,077	5,530	276
	郡市	3,407	—	3,407	3,407	—	3,407	3,407	—	3,407	139
小計	郡市	6,124	288	6,412	6,803	103	6,906	6,124	288	6,412	848
	郡市	9,707	1,983	11,690	10,925	765	11,690	9,707	1,983	11,690	705
小計	郡市	2,929	223	3,162	3,257	—	3,257	2,929	223	3,162	170
	郡市	234	246	480	410	111	521	234	246	480	430
小計	小計	15,708	—	15,708	11,756	—	11,756	11,756	—	11,756	637
福島	長崎市	8,179	730	8,909	10,338	730	11,068	8,179	730	8,909	1,436
	郡市	2,245	2,374	4,619	2,252	2,888	5,140	2,245	2,374	4,619	395
小計	郡市	1,383	33	1,416	1,416	—	1,416	1,383	33	1,416	173
	郡市	1,354	157	1,511	1,354	157	1,511	1,354	157	1,511	—
小計	小計	13,161	3,294	16,455	15,360	3,775	19,135	13,161	3,294	16,455	2,004
大分	大分市	1,446	—	1,446	1,446	—	1,446	1,446	—	1,446	85
	郡市	1,985	—	1,985	1,985	—	1,985	1,985	—	1,985	144
小計	小計	3,431	—	3,431	3,431	—	3,431	3,431	—	3,431	229
佐賀	佐賀市	1,483	88	1,571	1,483	88	1,571	1,483	88	1,571	73
	郡市	1,586	—	1,586	1,586	—	1,586	1,586	—	1,586	702
小計	小計	3,069	88	3,157	3,069	88	3,157	3,069	88	3,157	775
熊本	熊本市	906	—	906	906	—	906	906	—	906	150
	郡市	—	—	—	—	—	—	—	—	—	—
小計	小計	906	—	906	906	—	906	906	—	906	150
鹿児島	鹿児島市	1,710	1,690	3,400	9,573	5,077	14,650	1,710	1,690	3,400	494
	郡市	500	—	500	500	—	500	500	—	500	1,132
小計	郡市	2,997	—	2,997	2,997	—	2,997	2,997	—	2,997	478
	郡市	461	224	685	461	224	685	461	224	685	260
小計	小計	5,668	1,914	7,582	13,531	5,301	18,832	5,668	1,914	7,582	2,364
沖縄	那覇市	—	115	115	—	115	115	—	115	115	—
	郡市	—	—	—	—	—	—	—	—	—	—
小計	小計	—	115	115	—	115	115	—	115	115	—
合計	合計	83,253	16,763	100,016	100,156	14,137	114,293	79,301	16,763	96,064	11,019
青森	青森市	17,530	6,159	23,689	24,729	—	24,729	17,530	6,159	23,689	1,041
	郡市	5,929	325	6,254	2,864	4,990	7,854	5,929	325	6,254	—
小計	郡市	—	833	833	—	635	635	—	635	582	—
	郡市	2,099	7,460	9,559	12,903	—	12,903	2,099	7,460	9,559	3,300
小計	郡市	4,428	1,043	5,471	6,698	168	6,866	4,428	999	5,427	1,044
	郡市	—	—	—	—	—	—	—	—	—	—
小計	郡市	3,529	376	3,905	3,572	466	4,038	3,465	279	3,744	563
	郡市	—	4,187	4,187	—	4,271	4,271	—	4,187	4,187	—
小計	郡市	314	—	314	314	—	314	314	—	314	108
	郡市	—	—	—	—	—	—	—	—	—	—
小計	小計	33,329	20,383	54,212	51,080	10,530	61,610	33,765	19,991	53,756	6,056

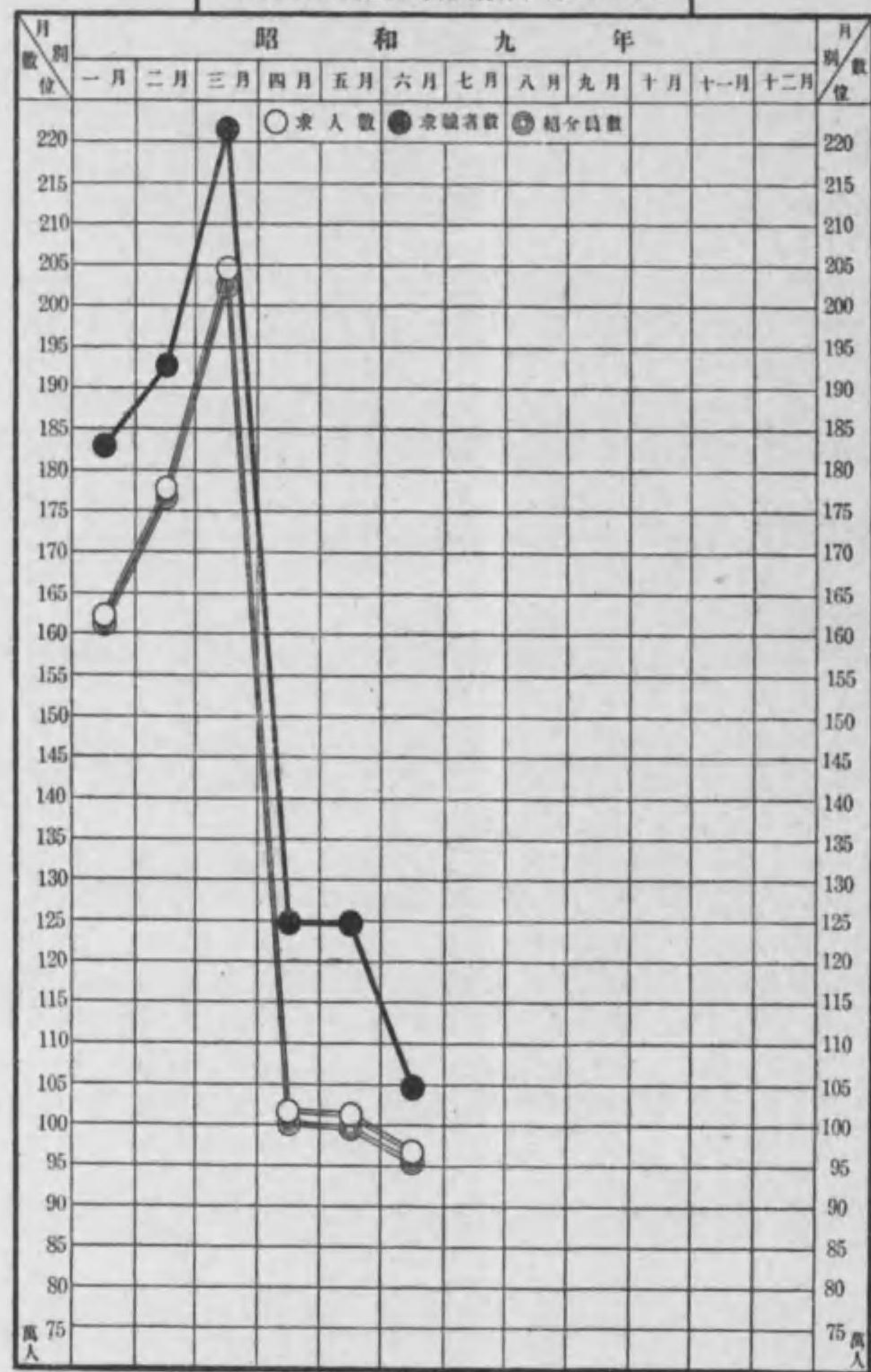
昭和九年六月末現在 労働手帳交付状況 中央職業紹介事務局

地方局事別	道府縣	取扱紹介所数	労働手帳交付申込数	前月末現在交付数	本月交付数			本月に於て労働手帳更新シタルモノ	本月に於て没收シタルモノ	本月に於て他ニ依リ無効トナリタルモノ	本月現在交付数
					新	規	追				
東京地方職業管内	奈川	京川玉葉城木	36	40,382	27,737	234	713	947	—	412	28,272
		東神埼千茨栃	12	15,491	5,259	67	1	68	—	172	5,155
		計	5	1,706	1,442	25	—	25	—	436	1,031
			1	25	25	—	—	—	—	—	25
			3	347	311	—	22	22	—	—	49
計	57	57,951	34,774	326	736	1,062	—	1,069	34,767		
大阪地方職業管内	大阪	大京兵奈滋和徳高	17	37,733	11,113	—	247	247	—	217	11,143
		計	3	12,706	8,384	—	105	105	48	32	8,457
			6	14,576	2,386	280	—	280	1,740	—	2,666
			1	2,861	25	—	—	—	—	—	25
			2	811	149	—	—	—	—	—	149
計	1	2,842	833	—	—	—	—	833	—		
	1	2,088	649	—	—	—	—	—	649		
計	31	73,622	23,539	280	352	632	1,748	1,082	23,089		
名古屋地方職業管内	愛知	愛静三岐福石	4	16,249	5,621	17	32	49	2,125	165	5,505
		計	2	1,287	605	—	—	—	—	2	603
			3	7,801	736	—	19	19	47	—	127
			1	953	775	—	3	3	—	—	21
			1	—	—	—	—	—	—	—	—
計	10	26,290	7,737	17	54	71	2,172	315	7,493		
福岡地方職業管内	福岡	福長大佐熊宮鹿神	11	35,899	6,814	—	353	353	497	1,670	5,497
		計	3	5,359	2,055	—	10	10	15	61	2,004
			2	567	127	—	103	103	—	1	229
			2	1,220	775	—	9	9	—	9	775
			1	2,093	530	—	—	—	—	380	150
計	4	4,989	2,327	—	41	41	29	4	2,364		
計	23	50,127	12,628	—	516	516	541	2,125	11,019		
青森地方職業管内	青森	北宮福岩青山秋	5	6,245	6,007	—	64	64	16	15	6,056
		計	3	2,999	1,783	—	21	21	57	215	1,589
			2	918	543	375	—	375	—	—	918
			7	7,605	5,634	26	166	192	118	459	5,367
			8	7,522	3,311	359	46	405	179	2,509	1,207
計	4	1,317	989	—	122	122	—	—	1,111		
	9	3,074	3,292	—	92	92	—	572	2,812		
計	38	29,734	21,559	760	511	1,271	370	3,770	19,060		
長野地方職業管内	長野	長群山新富	4	4,045	1,069	—	276	276	183	432	913
		計	—	—	—	—	—	—	—	—	—
			4	4,046	1,897	—	22	22	1,292	—	1,919
			8	8,091	2,966	—	298	298	1,475	432	2,832
			—	—	—	—	—	—	—	—	—
計	8	8,091	2,966	—	298	298	1,475	432	2,832		
岡山地方職業管内	岡山	岡島廣香愛山	2	5,183	2,571	—	40	40	150	—	2,611
		計	1	295	194	—	1	1	—	—	195
			5	5,346	4,493	—	15	15	4	—	4,508
			—	—	—	—	—	—	—	—	—
			3	4,136	1,939	—	15	15	11	72	1,882
計	11	14,960	9,197	—	71	71	30	72	9,196		
合計	計	178	260,775	112,400	1,383	2,538	3,921	6,336	8,865	107,456	

昭和九年六月分職業紹介所別日備労働紹介月報 (三旬合計) (續)

管轄別	道中區別紹介所別	求人数			求職者数			紹介員数			月末現在労働手帳有効交付数			
		失業者使用事業	一般	計	登録	其他	計	失業者使用事業	一般	計				
長野地方職業管内	長野	野本市	3,074	—	3,074	3,074	—	3,074	3,074	—	3,074	73		
		野本市	534	—	534	534	—	534	534	—	534	695		
		野本市	6,705	—	6,705	6,705	—	6,705	6,705	—	6,705	—		
		野村	3,144	—	3,144	7,865	—	7,865	3,144	—	3,144	145		
		小計	13,507	—	13,507	18,228	—	18,228	13,507	—	13,507	913		
	群馬	高崎市	2	—	2	2	—	2	2	—	2	—		
		高崎市	—	540	540	540	—	540	—	540	540	—		
		小計	2	540	542	542	—	542	2	540	542	—		
		新潟	—	1,803	1,803	—	1,803	1,803	—	1,803	1,803	—		
		新潟	1,988	—	1,988	1,988	—	1,988	1,988	—	1,988	—		
富山	富山	山内市	—	4,244	4,244	—	4,244	4,244	—	4,244	4,244	—		
		山内市	600	—	600	600	—	600	600	—	600	20		
		津地町	—	2,720	2,720	—	2,720	2,720	—	2,720	2,720	129		
		水橋町	—	356	356	—	356	356	—	356	356	—		
		小計	3,338	686	3,338	3,350	—	3,350	3,338	—	3,338	1,292		
	富山	魚沼市	21	62	83	83	—	83	21	62	83	478		
		小計	3,959	8,068	12,027	7,535	4,504	12,039	3,959	8,068	12,027	1,919		
		合計	19,456	10,411	29,867	28,293	6,307	34,600	19,456	10,411	29,867	2,832		
		岡山地方職業管内	岡山	岡山市	2,538	499	3,037	2,990	574	3,564	2,538	499	3,037	2,544
				岡山市	—	417	417	417	—	417	—	417	417	67
小計	2,538			916	3,454	3,407	574	3,981	2,538	916	3,454	2,611		
広島市	10,734			31	10,765	10,734	31	10,765	10,734	31	10,765	1,293		
広島市	4,766			—	4,766	5,246	—	5,246	4,766	—	4,766	1,229		
岡山	海田市		456	—	456	456	—	456	456	—	456	292		
	竹原市		—	2,185	2,185	—	2,185	2,185	—	2,185	2,185	1,239		
	尾道市		—	225	225	—	225	225	—	225	225	—		
	小計		445	22	467	445	22	467	445	22	467	—		
	小計		16,401	2,463	18,864	16,881	2,463	19,344	16,401	2,463	18,864	4,053		
岡山	根小	1,018	—	1,018	1,018	—	1,018	1,018	—	1,018	195			
	小計	1,018	—	1,018	1,018	—	1,018	1,018	—	1,018	195			
	香川	—	365	365	—	365	365	—	365	365	—			
	小計	646	—	646	646	—	646	646	—	646	—			
	小計	646	365	1,011	646	365	1,011	646	365	1,011	—			
岡山	下關市	2,011	7,261	9,272	2,011	7,261	9,272	2,011	7,261	9,272	1,017			
	山口市	—	4,484	4,484	—	4,484	4,484	—	4,484	4,484	780			
	小計	568	795	1,363	1,363	—	1,363	568	795	1,363	85			
	小計	—	1,100	1,100	—	905	905	—	905	905	—			
	小計	2,579	13,640	16,219	3,374	12,650	16,024	2,579	13,445	16,024	1,882			
合計	23,182	17,384	40,566	25,326	16,052	41,378	23,182	17,189	40,371	8,741				
七地方合計	567,119	276,679	843,798	934,813	138,412	1,073,225	558,588	273,204	831,792	105,487				
前月合計	712,053	298,777	1,010,830	1,086,420	159,400	1,245,820	702,597	297,054	999,651	112,447				
前月トノ比較(太字減)	144,934	22,098	167,032	151,607	20,988	172,595	144,009	23,850	167,859	6,960				

日備労働紹介取扱数月別比較表



昭和九年六月分營利職業紹介事業状況調 (道府縣別及職業別)

道府縣別	求職者數	求職者數						紹介件數			就職者數			業者			
		求職者數		求職者數		求職者數		紹介件數			就職者數			總數	取者數		
		男	女	男	女	男	女	男	女	計	男	女	計				
東京府	16,792	16,399	33,191	7,615	10,203	17,818	3,675	1,404	5,079	9,573	10,949	20,522	6,553	6,655	13,208	239	230
東京府	260	880	1,140	166	584	750	58	130	188	164	636	800	135	497	632	42	36
東京府	71	42	113	73	44	117	1	2	3	71	42	113	63	40	103	62	41
東京府	65	54	119	44	39	82	—	—	—	52	49	101	42	41	83	21	20
東京府	10	19	29	5	12	17	5	9	14	5	12	17	5	12	17	11	6
東京府	17,198	17,394	34,592	7,903	10,882	18,785	3,739	1,545	5,284	9,865	11,688	21,553	6,788	7,275	14,063	375	333
大阪府	9,016	16,105	25,121	9,360	14,765	24,125	1,982	5,543	7,525	10,062	16,918	26,980	5,767	9,276	15,043	318	308
大阪府	936	3,391	4,327	781	2,699	3,480	197	626	823	790	3,260	4,050	375	1,466	1,841	151	124
大阪府	2,228	6,038	8,266	1,693	4,728	6,421	684	1,350	2,034	1,527	4,618	6,145	1,129	3,597	4,726	191	147
大阪府	181	292	473	120	200	320	5	4	9	112	153	265	104	122	226	115	46
大阪府	6	35	41	8	27	35	1	6	7	3	27	30	3	27	30	7	5
大阪府	41	178	219	23	57	80	—	82	82	21	129	150	3	67	70	42	19
大阪府	71	47	118	56	60	116	15	18	33	51	25	76	51	25	76	67	40
大阪府	12,479	26,086	38,565	12,041	22,536	34,577	2,884	7,629	10,513	12,566	25,130	37,696	7,432	14,580	22,012	891	689
愛媛県	870	1,328	2,198	723	1,025	1,748	47	244	291	728	1,230	1,959	557	846	1,403	88	53
愛媛県	41	134	175	48	65	113	3	5	8	30	78	108	30	78	108	77	33
愛媛県	36	191	227	31	142	173	5	16	21	27	148	175	29	170	199	61	43
愛媛県	28	76	104	13	34	47	1	8	9	12	38	50	12	38	50	47	15
愛媛県	28	208	236	18	188	206	2	20	22	19	192	211	16	178	194	36	33
愛媛県	1,003	1,937	2,940	833	1,454	2,287	58	293	351	816	1,686	2,502	644	1,310	1,954	332	175
福岡県	242	107	349	240	90	330	27	19	46	214	56	270	214	54	268	81	48
福岡県	39	4	43	39	4	43	—	—	—	39	4	43	39	4	43	4	3
福岡県	2	2	4	2	2	4	—	—	—	2	2	4	2	2	4	1	1
福岡県	4	5	9	4	5	9	—	—	—	4	5	9	4	5	9	21	4
福岡県	41	44	85	21	12	33	6	16	22	20	18	38	24	18	42	47	14
福岡県	20	24	44	16	21	37	4	2	6	16	21	37	16	20	36	10	9
福岡県	5	3	8	6	2	8	—	4	4	6	5	11	5	3	8	2	2
福岡県	353	189	542	328	136	464	37	41	78	301	111	412	304	106	410	166	81
北海道	556	82	638	546	59	605	7	—	—	553	59	612	553	59	612	69	45
北海道	17	20	37	12	16	28	1	3	4	17	20	37	7	13	20	7	4
北海道	45	18	63	43	12	55	15	5	20	45	18	63	45	18	63	39	18
北海道	2	2	4	2	—	—	—	—	—	2	—	—	2	—	—	2	1
北海道	197	176	373	197	175	372	27	20	47	196	174	370	196	174	370	282	76
北海道	13	22	35	8	19	27	3	2	5	10	17	27	6	16	22	8	7
北海道	830	320	1,150	808	281	1,089	53	30	83	823	288	1,111	809	280	1,089	408	151
長野県	603	423	1,026	465	309	774	94	94	188	552	364	916	515	347	862	70	51
長野県	704	203	907	656	200	856	83	19	102	660	200	860	647	197	844	88	73
長野県	149	34	183	149	34	183	—	—	—	149	34	183	149	34	183	19	14
長野県	10	25	35	6	23	29	—	8	8	5	19	24	5	19	24	28	7
長野県	1,466	685	2,151	1,276	566	1,842	177	121	298	1,366	617	1,983	1,316	597	1,913	205	145
山梨県	260	29	289	269	20	289	74	2	76	243	20	263	243	19	262	59	28
山梨県	18	27	45	18	27	45	4	2	6	18	27	45	18	27	45	9	5
山梨県	44	244	288	31	238	269	3	35	38	29	222	251	23	206	229	26	23
山梨県	24	39	63	27	32	59	2	1	3	21	27	48	20	25	45	115	21
山梨県	18	48	66	13	34	47	3	7	10	15	39	54	14	38	52	43	18
山梨県	39	26	65	17	28	45	10	17	27	17	28	45	17	28	45	5	4
山梨県	403	413	816	375	379	754	96	64	160	343	363	706	335	343	678	271	107
合計	33,732	47,024	80,756	23,564	36,234	59,798	7,044	9,723	16,767	26,080	39,883	65,963	17,628	24,491	42,119	2,648	1,681
前月	40,509	53,890	94,399	26,306	41,739	68,045	8,704	9,773	18,477	29,691	46,279	75,970	20,233	29,357	49,590	2,656	1,622
増減(大)	6,777	6,855	13,643	2,742	5,505	8,247	1,660	50	1,710	3,611	6,396	10,007	2,605	4,866	7,471	8	142
前年同月	37,439	53,047	90,486	27,589	42,119	69,708	7,716	9,852	17,568	29,632	42,623	72,255	19,786	26,701	46,487	2,820	1,867
増減(小)	3,707	6,023	9,730	4,025	5,884	9,910	672	129	801	3,552	2,740	6,292	2,158	2,210	4,368	113	186
工業	1,671	290	1,961	952	153	1,105	274	15	289	948	165	1,113	510	142	652	—	—
土木建築	735	17	752	451	15	466	34	—	34	370	9	379	251	5	256	—	—
商業	13,261	5,652	18,913	8,021	3,293	11,314	1,786	768	2,554	8,488	3,324	11,812	4,151	2,169	6,320	—	—
農林業	1,949	770	2,719	1,713	603	2,316	292	147	439	1,802	662	2,464	1,732	637	2,369	—	—
水産業	441	106	547	408	68	476	12	4	16	409	70	479	408	68	476	—	—
通信運輸	4,821	8	4,829	4,676	10	4,686	1,496	2	1,498	5,929	7	5,936	5,497	7	5,504	—	—
内務用	6,075	36,714	42,789	4,188	29,146	33,334	1,260	6,530	7,790	4,235	32,062	36,297	2,817	20,097	22,914	—	—
雑	4,779	3,467	8,246	3,155	2,946	6,101	1,890	2,257	4,147	3,899	3,584	7,483	2,232	1,366	3,598	—	—
計	33,732	47,024	80,756	23,564	36,234	59,798	7,044	9,723	16,767	26,080	39,883	65,963	17,628	24,491	42,119	—	—
日備労働者	3,697	1,678	5,375	4,436	2,064	6,500	—	—	—	3,045	1,346	4,391	—	—	—	—	—

備考 日備労働者ノ府縣別ハ省略ス



昭和九年八月二十五日印刷
昭和九年八月二十八日發行

中央職業紹介事務局

東京市京橋區橫町一丁目一番地
印刷人 西脇 嘉清
東京市京橋區橫町一丁目一番地
印刷所 株式會社 成社

終