



始



地質調查所報告

第百九號

(昭和四年度事業報告)





地質調査所報告 第百九號 昭和五年九月

目次

昭和四年度事業報告

昭和四年度事業報告

昭和四年度事業報告

目次

|       |       |     |
|-------|-------|-----|
| 地質係   | ..... | 二頁  |
| 地形係   | ..... | 五頁  |
| 分析係   | ..... | 八頁  |
| 礦物陳列館 | ..... | 九頁  |
| 文庫    | ..... | 一一頁 |
| 庶務    | ..... | 一五頁 |
| 出版物   | ..... | 一六頁 |
| 職員    | ..... | 一八頁 |

## 昭和四年度事業報告

地質調査所長 金 原 信 泰

本年度ニ於テハ常務ノ外前年度ヨリノ繼續事業トシテ蘭領「ボルネオ」東海岸油田調査ニ從事シ更ニ北樺太油田、支那大冶鐵山及「ブラジル」國「アマゾン」河沿岸地方ノ地質鑛床調査ヲ行ヘリ

昭和四年七月ヨリ八月ニ互リ南阿弗利加「プレトリア」市ニ於テ第十五回萬國地質學會議開催セラレ又同年五月蘭領東印度瓜哇島「バタビヤ」「バンドン」ノ兩市ニ於テ第四回太平洋學術會議ノ開カル、アリ、本所技師木下龜城ハ萬國地質學會議ニ參列シ同伊原敬之助ハ文部省學術研究會議ノ囑託ヲ受ケテ太平洋學術會議ニ參列シ孰レモ其ノ議ニ與レリ、猶十月東京市ニ於テ萬國工業會議開催ニ際シテハ小官外本所員多數之ニ參與シ同會議遂行ニ關シ其助成ニ努メタリ

地質係

一 圖幅調査

本年度ニ於テ調査シタル七萬五千分一地質圖幅ハ前年度ヨリ繼續ニ係ルモノ  
一圖幅、本年度新ニ着手セルモノ六圖幅合計七圖幅ニシテ内六圖幅ノ調査ハ之  
ヲ完結シタルモ他ノ一圖幅ハ調査未了ニ屬シ次年度ニ於テ之ヲ完結セシムル豫  
定ナリ

其圖幅名、調査員其他左表ニ示スカ如シ

| (圖幅名) | (調査員) | (野外調査期間)            | (記事)       |
|-------|-------|---------------------|------------|
| 新居濱   | 佐藤技師  | 昭和四年自六月十三日至七月二十七日   | 本年度着手、調査未了 |
| 須賀川   | 鈴木技師  | 同 四年自八月十二日至十一月十日    | 前年度着手、調査完結 |
| 鹿島    | 三土技師  | 同 四年自八月二十九日至十一月二十七日 | 本年度着手、調査完結 |
| 成田    | 村山技師  | 同 四年自八月二十二日至十月二十日   | 本年度着手、調査完結 |
| 本庄    | 赤木技師  | 同 四年自十二月十一日至五年三月十一日 | 本年度着手、調査完結 |

二 特別調査

本年度ニ於テ施行シタル特別調査ハ總數四件ニシテ其件名、調査員其他左表  
ノ如シ

| (調査件名)                     | (調査員) | (野外調査期間)             |
|----------------------------|-------|----------------------|
| 北海道、青森、秋田、山形及新潟、新潟、下田、油、山田 | 千谷技師  | 昭和四年 自六月三十日至八月三十日    |
| 駒ヶ嶽、嶽、噴、火                  | 赤木技師  | 同 四年 自六月二十三日至七月十六日   |
| 北樺太油田及炭田                   | 大井上技師 | 同 四年 自七月八日至八月九日      |
| 常磐炭田(第四區區)                 | 渡邊技師  | 同 四年 自九月七日至十二月九日     |
| 新潟及秋田縣下油田                  | 紺野技師  | 同 四年 自九月七日至十二月九日     |
| 飯塚                         | 飯塚技師  | 同 四年 自十二月二十八日至一月二十六日 |

以上ノ外製鐵所ノ依囑ニ依リ調査ニ從事シタルモノ左ノ如シ

| (調査件名) | (調査員) | (野外調査期間)               |
|--------|-------|------------------------|
| 支那大冶鐵山 | 植村技師  | 自昭和四年十二月二十五日至同五年二月二十五日 |

猶ホ木下技師ハ昭和四年五月二十九日東京出發南阿弗利加「プレトリア」市ニ開

催セラレタル第十五回萬國地質學會議ニ參列シ且ツ佛蘭西及伊太利ノ「ボーザイ」ト産地ヲ視察シテ同年十一月九日歸朝シ、又伊原技師ハ文部省學術研究會議ノ依囑ニヨリ昭和四年四月二十四日東京出發蘭領東印度瓜哇島「バタビヤ」市及「パン」市ニ開催セラレタル第四回太平洋學術會議ニ參列シ同七月七日歸朝セリ

三 受託調査

本年度ノ受託調査ハ九件ニシテ内一件ハ前年度ヨリノ繼續ニ係ルモノナリ、其ノ件名、調査員其ノ他左表ノ如シ

| (調査件名)                               | (調査員) | (野外調査期間)     | (調査申請人)  |
|--------------------------------------|-------|--------------|----------|
| 蘭領「ホルネオ」東海岸「クテイ」第一、第二區及「カリオラン」石油礦區   | 植村技師  | 昭和四年 自四月一一日  | 三井物産株式會社 |
| 靜岡縣田方郡熱海町字銀山及多賀郡字下多賀温泉試掘地            | 大井上技師 | 同 四年 自四月二十八日 | 熱海土地株式會社 |
| 富山縣射水郡黒河村及婦賀郡池多村及其附近石油地質             | 飯塚技師  | 同 四年 自七月二十三日 | 坂田秋生     |
| 伯國「バラ」州「モンテアレグレ」郡並「アカラ」郡石油、石炭、鐵、鑛床地質 | 石井技師  | 同 四年 自八月三十日  | 南米拓殖株式會社 |
| 新潟縣中魚沼郡外丸村辰ノ口地質                      | 千谷技師  | 同 四年 自九月十一日  | 東京發電株式會社 |
| 石川縣江沼郡山代町地方石油                        | 千谷技師  | 同 四年 自十月九日   | 酒井芳      |

地形係

(甲) 測量

一 圖幅測量

本年度ニ於テハ圖幅測量ハ之ヲ施行セス

二 特別測量

本年度ニ於テ施行シタル特別測量ハ左ノ如シ

| (測量地名)                | (測量員) | (測量期間)       | (記事)          |
|-----------------------|-------|--------------|---------------|
| 蘭領「ホルネオ」油田地           | 村田技手  | 昭和四年 自四月二十五日 | 地質係植村技師ノ調査ニ伴フ |
| 北海道、青森、秋田、山形、新潟縣 下油田地 | 武田技手  | 同 四年 自八月三十一日 | 地質係千谷技師ノ調査ニ伴フ |

|                           |       |              |            |
|---------------------------|-------|--------------|------------|
| 新潟縣北魚沼郡湯ノ谷村及福島縣南會津郡檜枝岐村地質 | 千谷技師  | 昭和四年 自十月十六日  | 東京發電株式會社   |
| 群馬縣利根郡桃野村及水上村温泉           | 大井上技師 | 同 五年 自二月六日   | 群馬縣警察部長    |
| 新潟縣中頸城郡大湊村附近天然天           | 千谷技師  | 同 五年 自三月二十七日 | 信越窒素肥料株式會社 |





| (圖名)        | (製圖員) | (記事)        |
|-------------|-------|-------------|
| 南樺太油田圖      | 久松技手  | 前年度着手、本年度完成 |
| 關領「ボルネオ」油田圖 | 久松技手  | 本年度着手、完成    |
| 駒ヶ嶽火山噴出物分布圖 | 村田本技手 | 本年度着手、完成    |
| 常磐炭田(第三區)圖  | 久松技手  | 前年度着手、本年度完成 |
| (第四區)圖      | 小川技手  | 本年度着手、未完成   |
| (第五區)圖      | 小川技手  | 本年度着手、未完成   |
| 磐寄村藤原炭礦附近圖  | 松技手   | 本年度着手、未完成   |

分析係

本年度於ケル分析品目、個數、檢定數細別左表ノ如シ

| (品名)  | (個數) | (成分檢定數) | (品名)  | (個數) | (成分檢定數) |
|-------|------|---------|-------|------|---------|
| 金銀礦   | 一七   | 三八      | 粘土    | 三    | 一一      |
| 砂鐵    | 一六   | 九一      | 火山灰   | 四    | 五二      |
| 鐵礦    | 一三   | 一五      | 溫泉及溫泉 | 六    | 七八      |
| マンガン礦 | 一    | 一       | 溫泉沈澱物 | 一    | 六       |

| 銅鑛 | 鐵礦 | 燐石  | 岩鹽 | 岩 | 岩 |
|----|----|-----|----|---|---|
| 二  | 二  | 二   | 二  | 一 | 一 |
| 五  | 六  | 二   | 二  | 二 | 二 |
| 炭  | 油  | 計   | 合  |   |   |
| 六  | 九  | 一〇四 |    |   |   |
| 六五 | 一六 | 五九八 |    |   |   |

大野技師ハ六月一日ヨリ同七日マテ栗山技手ハ五月二十七日ヨリ七月十六日マテ鑛煙調査ノ爲栃木縣足尾町ニ出張セリ

鑛物陳列館

本年度ニ於テハ從前ノ第一號室第二號室ノ外第三號室ノ修理竣リタルニヨリ第三號室ニ新ニ三臺ノ大型陳列臺ヲ設置シ以テ標本陳列ニ備ヘタリ、鑛物鑛石岩石化石標本ハ大震災後毎年蒐集ニ努メ有志ノ標本ヲ寄贈セラル、多々アリ、又出張ノ際採集シテ之カ補充ニ努メタル結果今ヤ其數幾千ニ達シタリ、勿論大震災前ノ標本ノ豊富ナリシニ比スレハ及ハサルコト猶遠シト雖モ稍復舊體裁ヲ成シタリト稱スヘキカ、然レトモ是等ノ標本ヲ公衆一般ノ觀覽ニ供セントスル

ニハ猶ホ準備ヲ要スルモノアルモ陳列ノ事業ニ關シ專任ノ技術員ヲ缺キ進捗遅々タルハ最モ遺憾トスル所ナリ

本年度ニ於テ購入シタル標本ハ合計八十四個ニシテ全部本邦産ノ鑛物ナリ各所ヨリノ好意ニヨリ寄贈ヲ受ケタル標本ハ合計六〇〇個外二點ニシテ本館ノ陳列品ニ光彩ヲ添フモノナリ茲ニ寄贈品目ト寄贈者名ヲ録シ以テ謝意ヲ表ス

| (品名)                  | (員數) | (寄贈者名) |
|-----------------------|------|--------|
| 西尾式地質柱狀標本採取器及地層模型     | 一組   | 西尾銈次郎  |
| 東京市深川區森下町郵便局試錐地質標本    | 一箱   |        |
| 同 地質断面圖及耐壓力表          | 一枚   |        |
| 本邦産及外國産鑛物標本           | 三九三個 | 重松養二   |
| 紅柱石 山城國相樂郡和束村産        | 一個   |        |
| 螢青石 京都市大文字山産          | 一個   | 竹井豐藏   |
| 砒化木、植物化石 兵庫縣明石郡垂水村奥畑産 | 一個   |        |
| 石蓮石灰岩 山城國鞍馬山覺王堂附近     | 一個   |        |
| チアスボール石 岡山縣勝光山産       | 二個   | 板橋啓行   |
| 本邦産炭                  | 一三五個 |        |

| 植物化石                   | 數量  | 寄贈者名  |
|------------------------|-----|-------|
| 第三紀介化石 南樺太内川産          | 一個  | 岩崎喜代志 |
| 第三紀介化石 同 丸山附近産         | 五〇個 | 徳田貞一  |
| 同 岐阜縣月吉産               | 一〇個 | 石田義雄  |
| 同 岐阜縣尾平鑛山産             | 二個  | 竹井豐藏  |
| 同 大分縣尾平鑛山産             | 一個  | 高井莊吉  |
| 同 含モルデン沸石流紋岩 岩手縣二戸郡荒澤産 | 一個  | 佐藤真平  |

### 文庫

本年度内ニ於テ本邦ノ官廳、大學、學會、會社等ヨリ圖書ノ寄贈ヲ受ケタルハ交換先七十五箇所、其他二十箇所外ニ個人十名ナリ内譯左ノ如シ

| (交換先)      | (地質圖) | (地形圖) | (報文類) |
|------------|-------|-------|-------|
| 官廳         | 二八    | 四     | 二八〇   |
| 大學、學會、圖書館等 | 三七    | 一     | 三一六   |
| 會社         | 一〇    | 一     | 一一七   |
| 計          | 七五    | 五     | 七一三   |

|            |    |
|------------|----|
| (其他)       |    |
| 官廳         | 八  |
| 大學、學會、圖書館等 | 一二 |
| 個人         | 一〇 |
| 合計         | 三〇 |
| -----      |    |
| 官廳         | 一  |
| 大學、學會、圖書館等 | 二八 |
| 個人         | 二九 |
| 合計         | 三〇 |
| -----      |    |
| 官廳         | 二  |
| 大學、學會、圖書館等 | 一〇 |
| 個人         | 一四 |
| 合計         | 二六 |

本邦ノ官廳、大學、學會、圖書館、會社及個人ニ對シ本所出版物ヲ發送シタルハ交換先六十七箇所、寄贈先百九十五箇所ニシテ其寄贈圖書及部數左表ノ如シ

|            |     |
|------------|-----|
| (交換先)      |     |
| 官廳         | 二二  |
| 大學、學會、圖書館等 | 三九  |
| 會社         | 六   |
| 合計         | 六七  |
| -----      |     |
| (個所數)      |     |
| 官廳         | 二二  |
| 大學、學會、圖書館等 | 三九  |
| 會社         | 六   |
| 合計         | 六七  |
| -----      |     |
| (幅)        |     |
| 官廳         | 五七  |
| 大學、學會、圖書館等 | 八四  |
| 會社         | 九   |
| 合計         | 一五〇 |
| -----      |     |
| (説明書)      |     |
| 官廳         | 五七  |
| 大學、學會、圖書館等 | 八四  |
| 會社         | 九   |
| 合計         | 一五〇 |
| -----      |     |
| (油田圖)      |     |
| 官廳         | 六〇  |
| 大學、學會、圖書館等 | 九六  |
| 會社         | 二四  |
| 合計         | 一八〇 |
| -----      |     |
| (報 告)      |     |
| 官廳         | 四四  |
| 大學、學會、圖書館等 | 七八  |
| 會社         | 一二  |
| 合計         | 一三四 |

(其他)

|            |     |
|------------|-----|
| 官廳         | 四九  |
| 大學、學會、圖書館等 | 四八  |
| 會社         | 一二  |
| 個人         | 八六  |
| 合計         | 一九五 |
| -----      |     |
| 官廳         | 一一三 |
| 大學、學會、圖書館等 | 一〇二 |
| 會社         | 二一  |
| 個人         | 二八二 |
| 合計         | 五二八 |
| -----      |     |
| 官廳         | 一一三 |
| 大學、學會、圖書館等 | 一〇二 |
| 會社         | 二一  |
| 個人         | 二八二 |
| 合計         | 五二八 |
| -----      |     |
| 官廳         | 一二八 |
| 大學、學會、圖書館等 | 一五六 |
| 會社         | 四〇  |
| 個人         | 三八〇 |
| 合計         | 七〇四 |
| -----      |     |
| 官廳         | 八六  |
| 大學、學會、圖書館等 | 九六  |
| 會社         | 二四  |
| 個人         | 一四六 |
| 合計         | 三五二 |
| -----      |     |
| 官廳         | 八六  |
| 大學、學會、圖書館等 | 九六  |
| 會社         | 二四  |
| 個人         | 一四六 |
| 合計         | 三五二 |

外國ヨリ本所ニ圖書ノ寄贈アリタルハ地質調査所、大學、學會、博物館、圖書館等ノ交換先百七十七箇所ノ内百二十五箇所ニシテ其他十七箇所及六名ナリ是ヲ表示スレハ次ノ如シ

(交換先)

|       |     |
|-------|-----|
| 歐羅巴   | 二二  |
| 亞南    | 一一  |
| 亞米利加北 | 一一  |
| 亞細亞   | 七   |
| 利濠太   | 七   |
| 亞刺    | 六   |
| 阿弗利加  | 三   |
| 計     | 四九  |
| 地質圖   | 一五九 |
| 地形圖   | 四九  |
| 報文類   | 三三三 |
| 合計    | 五三七 |
| ----- |     |
| 歐羅巴   | 二二  |
| 亞南    | 一一  |
| 亞米利加北 | 一一  |
| 亞細亞   | 七   |
| 利濠太   | 七   |
| 亞刺    | 六   |
| 阿弗利加  | 三   |
| 計     | 四九  |
| 地質圖   | 一五九 |
| 地形圖   | 四九  |
| 報文類   | 三三三 |
| 合計    | 五三七 |

(受入圖書)

|                |     |      |   |
|----------------|-----|------|---|
|                |     | (其他) |   |
| 地質調査所          | 二   | 地質圖  | 一 |
| 大學、學會、圖書館、博物館等 | 六   | 地形圖  | 一 |
| 個人             | 三   | 書    | 一 |
| 合計             | 一一  | 雜誌   | 三 |
|                | 六九  | 歐文雜誌 | 三 |
|                | 四五  | 地質圖  | 一 |
|                | 二   | 地形圖  | 一 |
|                | 二   | 書    | 一 |
|                | 七   | 雜誌   | 一 |
|                | 九   | 歐文雜誌 | 一 |
|                | 四   | 地質圖  | 一 |
|                | 一四八 | 地形圖  | 一 |
|                | 一六五 | 書    | 一 |
|                | 六九  | 雜誌   | 一 |
|                | 九四二 | 歐文雜誌 | 一 |

外國ノ地質調査所、大學、學會、圖書館、博物館等ニ吾出版物ヲ發送シタル  
交換先ハ百七十七箇所、其他十七箇所及三名ナリ

|                |     |       |   |
|----------------|-----|-------|---|
|                |     | (交換先) |   |
| 地質調査所          | 二八  | 歐羅巴   | 二 |
| 大學、學會、圖書館、博物館等 | 四九  | 南北亞細亞 | 二 |
| 合計             | 七七  | 澳大利亞  | 一 |
|                | 六八  | 南亞細亞  | 一 |
|                | 一六  | 太平洋   | 一 |
|                | 九   | 其他    | 一 |
|                | 七   | 合計    | 一 |
|                | 一七  | 地質圖   | 一 |
|                | 一〇〇 | 地形圖   | 一 |
|                | 四八二 | 書     | 一 |
|                | 二九八 | 雜誌    | 一 |
|                | 三一  | 歐文雜誌  | 一 |
|                | 一   | 地質圖   | 一 |
|                | 一   | 地形圖   | 一 |
|                | 一   | 書     | 一 |
|                | 一   | 雜誌    | 一 |
|                | 一   | 歐文雜誌  | 一 |

本年度新ニ外國ト出版物ノ交換ヲ開始シタルハ地質調査所一箇所ナリ  
購入圖書ハ地圖六幅、書籍二百十七冊、歐文雜誌ハ二十六種六百七十一冊ニ  
シテ其内譯左ノ如シ

|              |   |               |   |
|--------------|---|---------------|---|
|              |   | 地質學及地理學ニ關スルモノ |   |
| 化學及其應用ニ關スルモノ | 一 | 地質圖           | 一 |
| 辭書           | 一 | 地形圖           | 一 |
| 其他           | 一 | 書             | 一 |
| 合計           | 三 | 雜誌            | 一 |
|              | 一 | 歐文雜誌          | 一 |
|              | 一 | 地質圖           | 一 |
|              | 一 | 地形圖           | 一 |
|              | 一 | 書             | 一 |
|              | 一 | 雜誌            | 一 |
|              | 一 | 歐文雜誌          | 一 |

庶務

應舎ノ復舊修理ハ經費ノ關係上數次ニ分割セラレ前年度末ニ完成ノ豫定ナリ  
シモ遂ニ其ノ工ヲ終ルニ至ラス本年度初ニ於テ漸ク竣工ヲ見ルニ至レリ

報告會 八回之ヲ開催シ各技術官擔任ノ業務ヲ報告シ且討議研究ヲナセリ

經費 本年度經費左ノ如シ

俸 給 七〇、八〇〇圓

事業費

六四、九五八圓

震災復舊費

二一、四〇〇圓

### 出版 物

本年度ニ於テ出版シタル圖書類左ノ如シ

地質調査所報告

第四百四號

能登國七尾附近ノ鮮新时期化石  
土佐國安田町唐ノ瀆産介石

商工省囑託  
理學博士

横山又次郎

第四百五號

昭和三年度事業報告

地質調査所長

金原信泰

第四百六號

駒ヶ嶽火山噴火調査報文

商工技師

赤木健

第四百七號

小坂鑛山調査報文

商工技師

木下龜城

不老倉及四角鑛山調査報文

同

同

### 鑛物調査報告

第三十七號

後志國茅沼炭田調査報文

農商務技師

鈴木達夫

釧路國阿歴内産炭地調査報文

同

同

釧路國糸魚澤産炭地調査報文

同

同

### 地質圖幅

設樂圖幅

農商務技師

納富重雄

須佐圖幅

商工技師

村山賢一

室戸圖幅

商工技師

鈴木達夫

府中圖幅

商工技師

赤木健

圖幅地質說明書

|       |       |      |
|-------|-------|------|
| 惠那山圖幅 | 商工技師  | 石井清彦 |
| 天草圖幅  | 農商務技師 | 納富重雄 |
| 室戶圖幅  | 商工技師  | 鈴木達夫 |
| 府中圖幅  | 商工技師  | 赤木健  |
| 惠那山圖幅 | 商工技師  | 石井清彦 |
| 天草圖幅  | 農商務技師 | 納富重雄 |
| 須佐圖幅  | 商工技師  | 村山賢一 |

油田圖

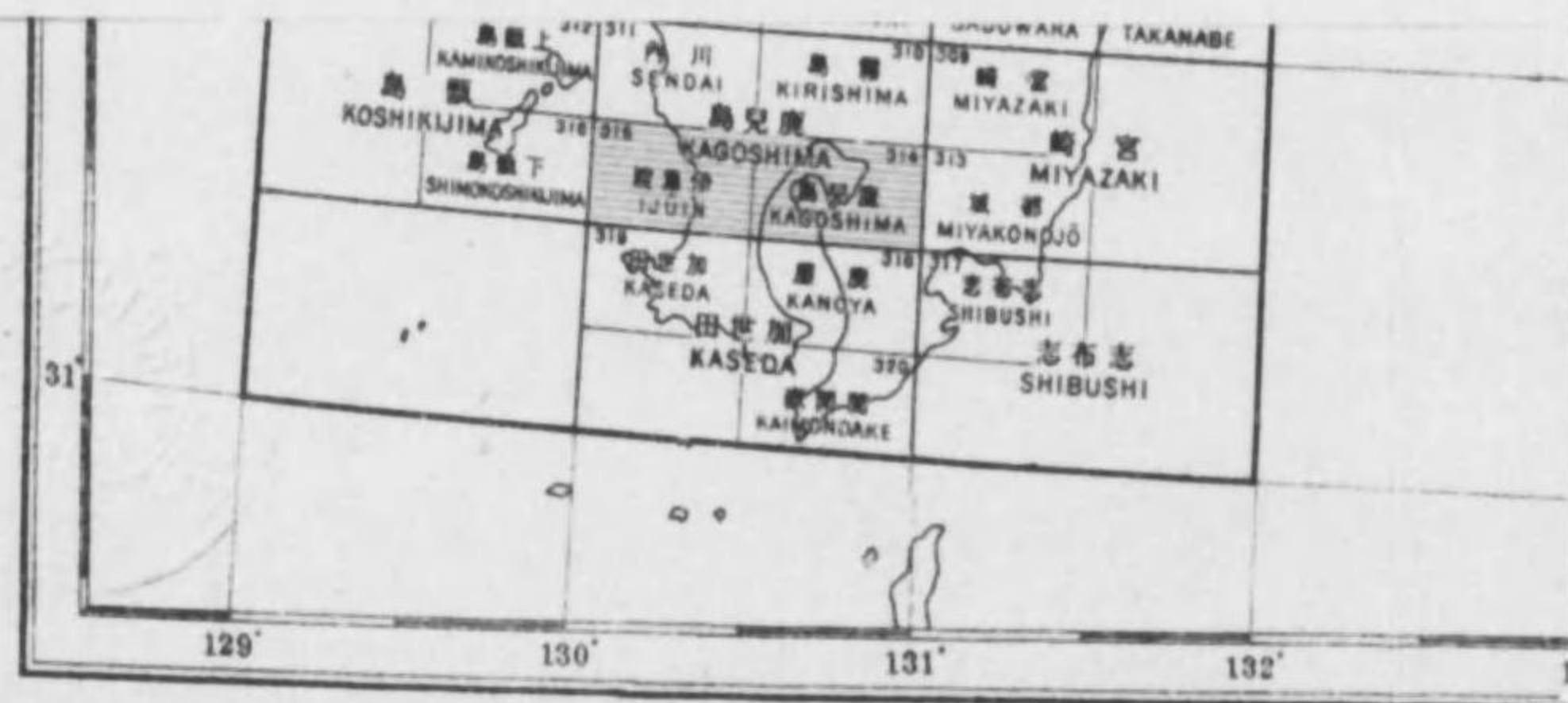
青森縣大禰迦油田(第二十一區)地形及地質圖 農商務技師 飯塚保五郎

炭田圖

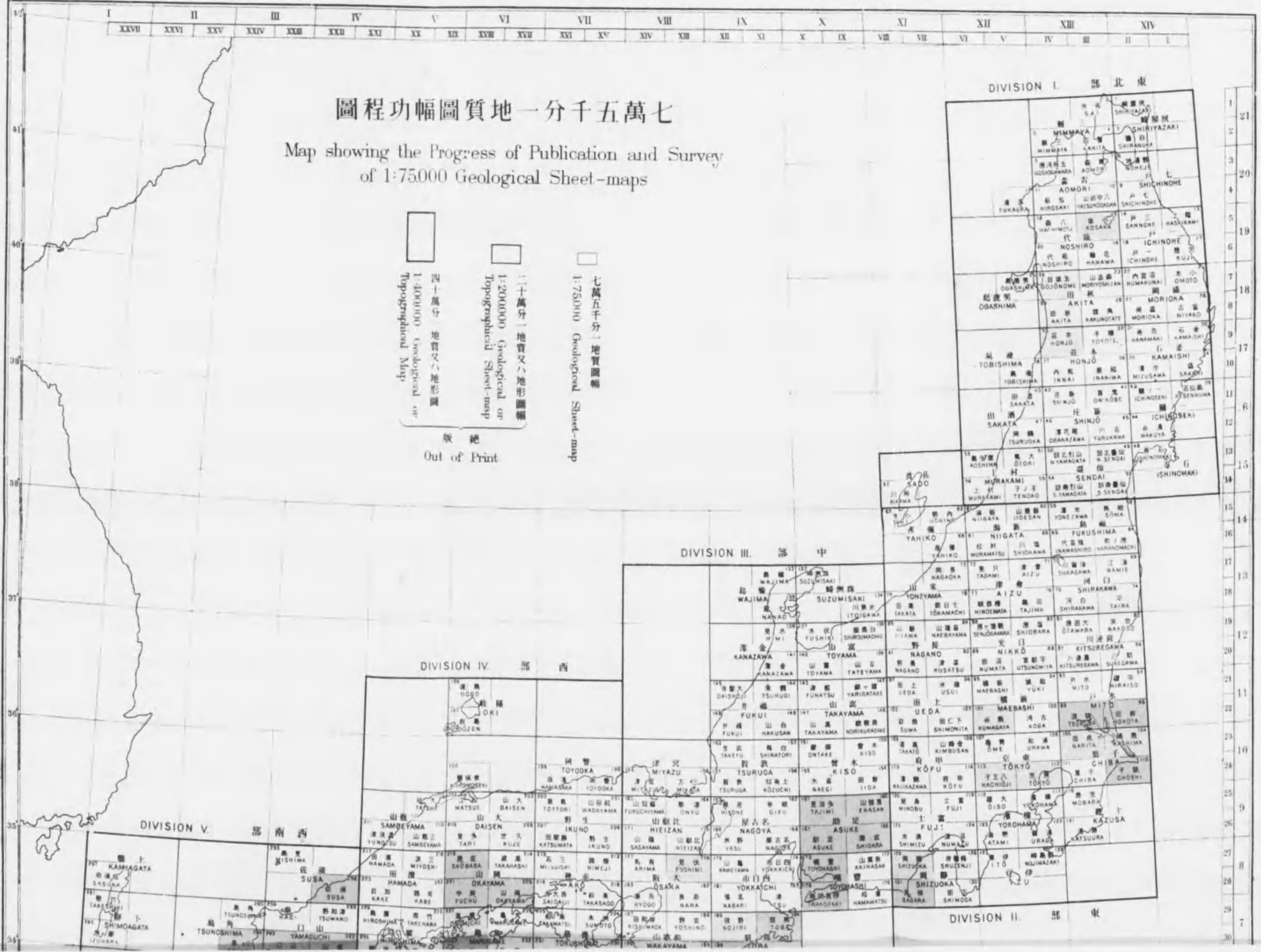
常磐炭田第二區(磐城國石城郡赤井村附近) 商工技師 渡邊久吉

地質調査所職員 (昭和五年三月末日現在)

|          |         |          |         |          |         |
|----------|---------|----------|---------|----------|---------|
| 所長、技師(兼) | 金原信泰    | 兼技師、分析係長 | 大野 越    | 兼技師、地形係長 | 伊原敬之助   |
| 技師、地質係長  | 大井上義近   | 兼鑛山監督局技師 | 師 千谷好之助 | 兼鑛山監督局技師 | 師 植村癸巳男 |
| 技師       | 師 渡邊 久吉 | 技師       | 師 石井清彦  | 技師       | 師 鈴木達夫  |
| 技師       | 師 飯塚保五郎 | 兼技師與局技師  | 師 佐藤 戈止 | 技師       | 師 村山賢一  |
| 技師       | 師 木下龜城  | 囑        | 託 太田健吉郎 | 囑        | 託 堀内米雄  |
| 囑        | 師 赤木 健  | 技師       | 手 山田英雄  | 兼技師與局技師  | 手 久松將四郎 |
| 囑        | 託 橫山又次郎 | 技師       | 手 相見角治  | 技師       | 手 平塚隆治  |
| 囑        | 託 加藤省三  | 技師       | 手 栗山治郎  | 技師       | 手 奥田 稔  |
| 屬        | 佐藤友治郎   | 技師       | 手 村田近良  | 技師       | 手 米谷菊太郎 |
| 技師       | 手 及川常吉  | 技師       | 手 三土知芳  | 技師       | 手 小川清澄  |
| 技師       | 手 神村龍造  | 技師       | 手 笹原榮雄  | 技師       | 手 小宮山 滿 |
| 技師       | 手 紺野芳雄  | 技師       | 手 小松直藏  |          |         |
| 技師       | 手 磯野清   |          |         |          |         |
| 技師       | 手 武田季次郎 |          |         |          |         |
| 技師       | 手 土岐次郎  |          |         |          |         |
| 技師       | 手 松崎美房  |          |         |          |         |







圖程功幅圖質地一分千五萬七

Map showing the Progress of Publication and Survey of 1:75,000 Geological Sheet-maps

四十萬分一 地質又地形圖  
Topographical Map

二十萬分一 地質又地形圖  
Topographical Sheet-map

七萬五千分一 地質圖  
Geological Sheet-map

版絕  
Out of Print

DIVISION I. 部北東

DIVISION III. 部中

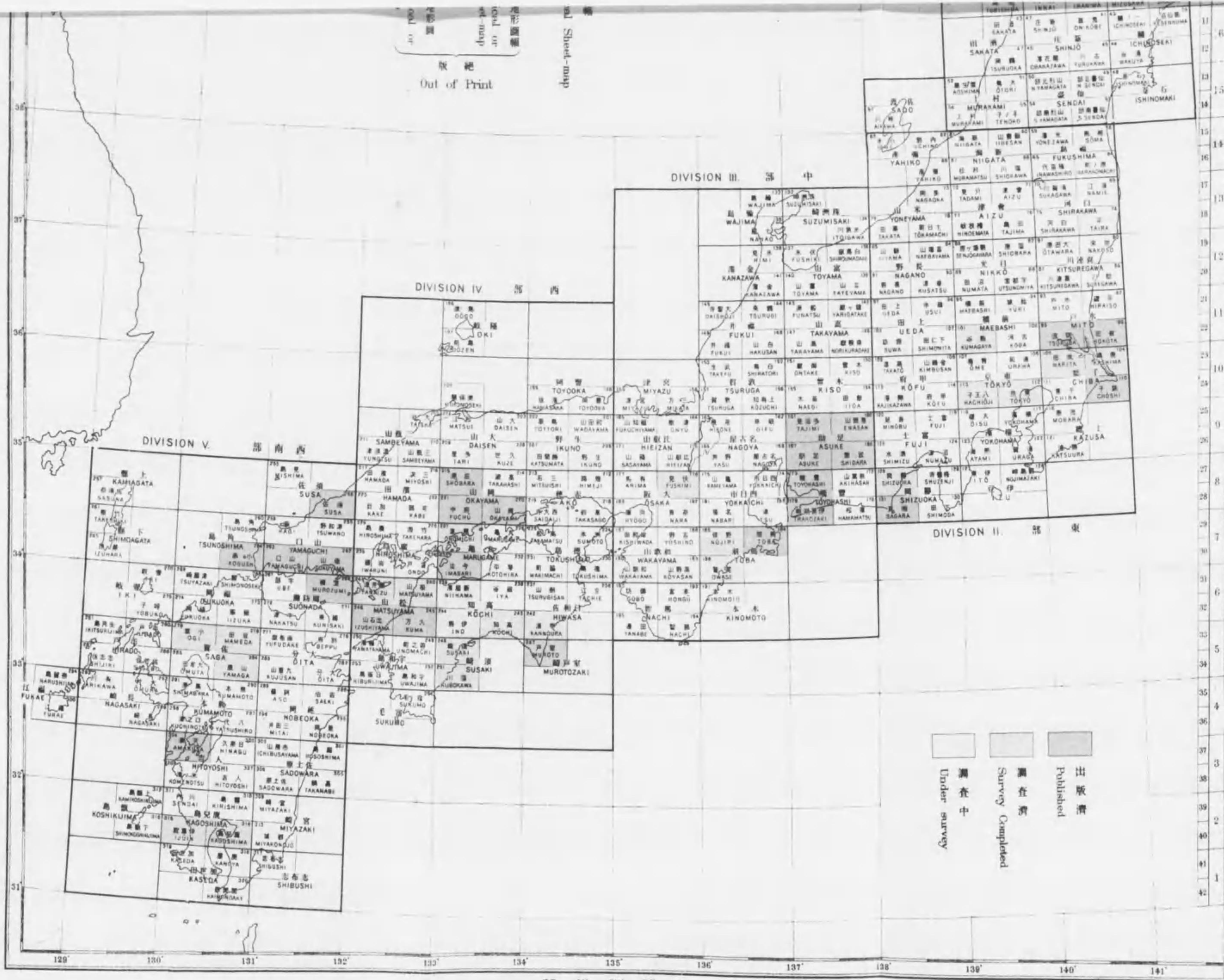
DIVISION IV. 部西

DIVISION V. 部南西

DIVISION II. 部東

版絶  
Out of Print

Sheet-map



所查讞管地  
年五和明  
IMPERIAL GEOLOGICAL SURVEY OF JAPAN  
1930

昭和五年十月廿七日印刷  
昭和五年十月三十日發行

定價金五拾八錢  
郵稅金貳錢

著作權所有

商 工 省

印刷者

東京市神田區錦町三丁目十七番地

白 井 赫 太 郎

印刷所

東京市神田區錦町三丁目十七番地

合資 精 興 社

發行所

東京市京橋區木挽町九丁目二十九番地

東 京 地 學 協 會



## IMPERIAL GEOLOGICAL SURVEY OF JAPAN

REPORT No. 109

**Annual Report for the Year Ended March 31, 1930**

By

NOBUYASU KANEHARA, Director

To the XVth International Geological Congress held in Pretoria in South Africa we sent K. Kinoshita as our delegate, and K. Ihara, the geologist of the Survey, attended the IVth Pacific Science Congress held in Batavia and Bandoeng in Java, as one of the delegates from the National Research Council of Japan. At the World Engineering Congress held in Tokyo in October many members of the Survey including myself assisted it in various ways so as to make its progress as prescribed in the programme.

Division of Geology: One 1:75,000 sheet-map area of Susaki had been surveyed in continuation and for completion of the work of the preceding year. The survey of six 1:75,000 sheet-map areas of Niihama, Kubokawa, Kashima, Narita, Honjō, and Ogi were begun by five geologists during the year and the last five of them were completed, while the first was to be continued next year.

The oil-fields of Hokkaidō, Aomori, Akita, Yamagata and Niigata; the eruption of Komagadake; the oil-fields and a coal-field in Russian Sakhalin; the coal-field of Jōban; and the iron mine at Taiyeh in China were specially surveyed by seven geologists.

At the request of the public, the investigations of some oil-fields in Dutch Borneo; hot springs at Atami and Taga in Shizuoka,

and also at Minakami in Gumma; petroleum at Iketa and Kurokawa in Toyama; geology of the water reservoirs for electric plants at Yunotani in Niigata and Hinoemata in Fukushima; natural gas at Ōbuke in Niigata; mineral resources in lower Amazon in Brazil were carried out by five geologists.

Division of Topography: The oil-fields in Hokkaido, Aomori, Akita, Yamagata and Niigata; the coal-field of Jōban; and the volcano Komagadake were surveyed on various scales by five topographers.

As for the drawing of 1:75,000 sheet-maps, six maps of Susa, Owase, Enasan, Kagoshima, Onomichi, and Kosaka were completed, and eleven maps of Kanno-ura, Yamaga, Kōchi, Shizuoka, Tōkyō Fushimi, Hachiōji, Kumagaya, Mameda, Nojiri and Matsuyama were under preparation. Special maps of oil-fields in Japanese Sakhalin and Dutch Borneo; the volcano Komagadake; and some coal fields of Jōban were also drawn during the year, except the last map which was to be completed in the next year.

Division of Chemistry: Minerals, rocks, ores, coals, petroleum and spring waters etc., 598 in number, were determined or analyzed by one chemist and three assistant chemists during the year.

Museum: 84 specimens of minerals were added by purchase, and 600 of minerals and fossils, and one model of Nishio's boring equipment with some cores were contributed by people outside the Survey, to whom cordial thanks are hereby expressed.

Library: The number of reports, books and maps added to the library were as follows:

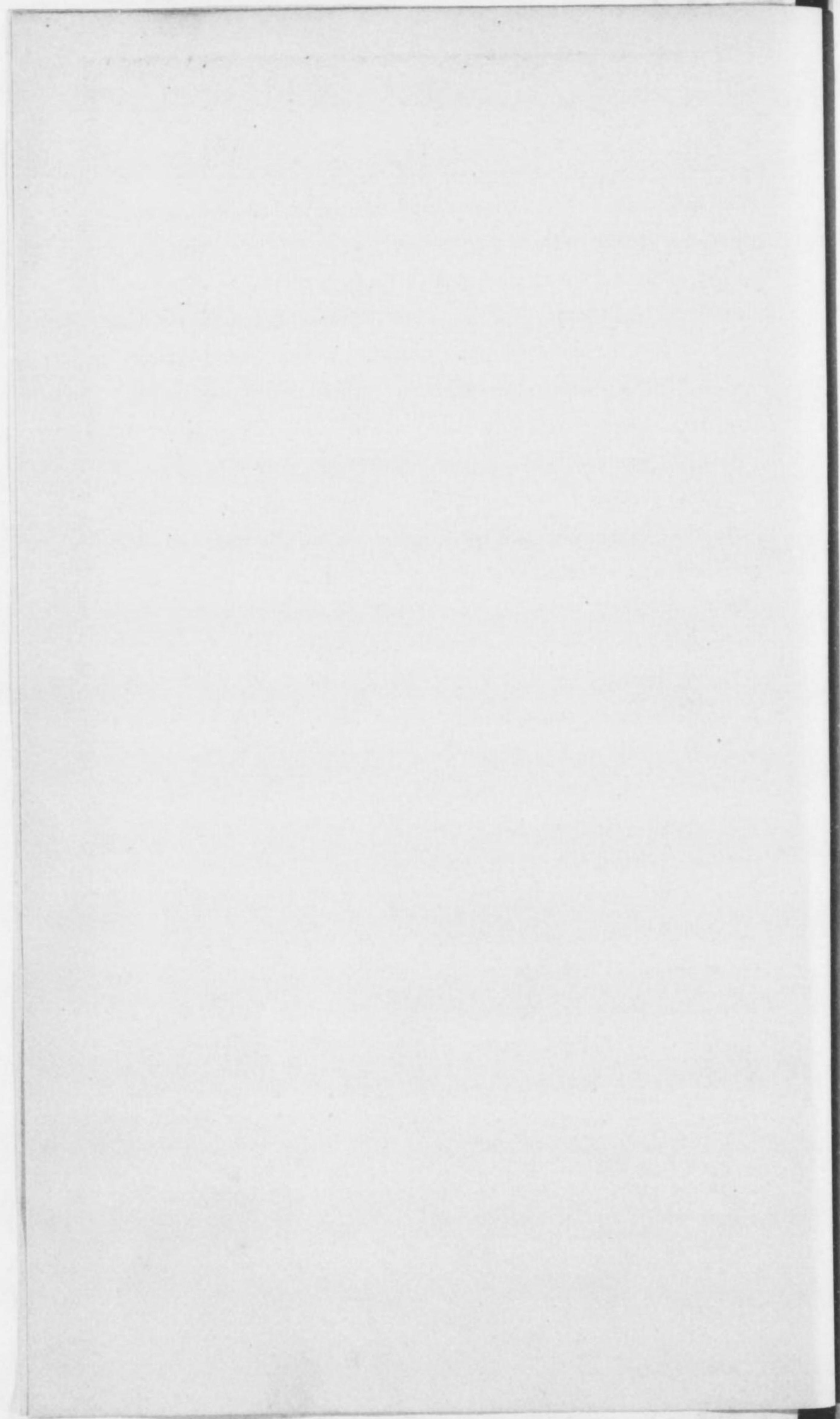
|  | Reports, Books<br>and Magazines | Maps |
|--|---------------------------------|------|
| By exchange from abroad as well as at home | 1,614                           | 234  |
| Contributed from abroad as well as at home | 149                             | 46   |
| By purchase                                | 888                             | 6    |

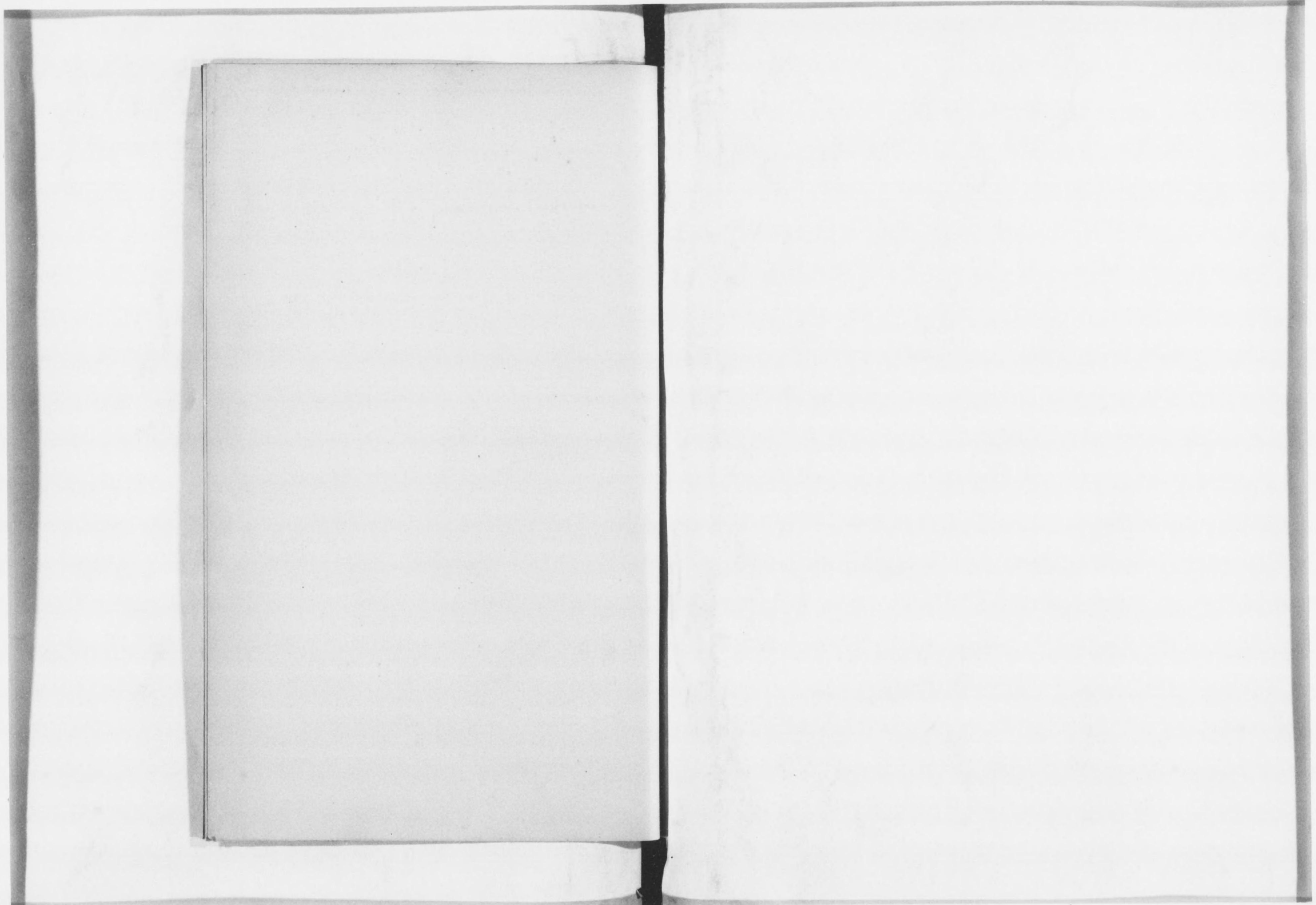
General Affairs: The repairing of the office building was completed in the year.

The government's appropriation to the Survey was as follows:

|                              |                |
|------------------------------|----------------|
| For salaries                 | ¥ 70,800       |
| For working expenses         | 64,958         |
| For restoration of equipment | 21,400         |
| Total                        | <u>157,158</u> |

Publications: Four reports, one Mineral Survey report, six 1:75,000 geological sheet-maps, five explanatory texts to 1:75,000 geological sheet-maps, one geological map of oil-field and one geological map of Jōban coal-field were published.









**IMPERIAL**  
**GEOLOGICAL SURVEY**  
OF  
**JAPAN**

---

REPORT No. 109

---

TOKYO 1930

18  
766

終