

目次

産業組合概況

一、信用組合

二、販賣組合

三、購買組合

四、生産組合

獎勵及監督

成績佳良組合事蹟概況

島根縣産業組合一斑

(明治四十五年五月末日調査)

産業組合概況

本縣産業組合ノ現在數ハ百九十五ニシテ間々一大字若クハ一部落ヲ以テ地區トスルモノアルモ概毛町
 村等以テ地區トセリ之ヲ本縣市町村數二百八十八ニ對比スレハ六割七步七厘ニ該當シ尙漸次増加
 其ノ後漸次不成績ノ組合ハ減少シ近年ニ至リテハ概シテ適當ノ經營ヲ爲シ逐年發達ノ緒ニ就キ
 用回シキヲ得サル等ノ爲解散ノ止ムナキニ至リタルモノ或ハ事業不振ニシテ其ノ發達遲々タルモノア
 相當組合員ヲシテ便益ヲ受ケシムルニ至レリ殊ニ其ノ佳良ナルモノニアリテハ組合員ハ各自能ク低利
 資金ヲ利用シ又ハ共同販賣或ハ購買ニ依リ其ノ産業又ハ經濟ノ發達ヲ助ケ一方勤儉貯蓄ノ思想ヲ涵養
 シ富力ヲ増進スルト共ニ德義上ニ好影響ヲ及ホセシモノ亦尠カラズ

組合ノ種類ハ信用組合最モ多ク兼營スルモノヲ合スレハ總組合數ノ八割五步ヲ占メ其ノ餘ハ購買組合
 販賣組合ニシテ其ノ數殆ト相半シ生産組合ハ定款ニ於テ他ノ事業ト兼營ヲ爲スコトニ定メタルモノア
 ルモ事實生産事業ヲ營ムモノナシ

組合法施行以來毎年未ノ組合數、最近組合員數、出拂込濟額、積立金總額、運轉資金額等ヲ示セハ左ノ如

45. 6. 26
 内交

每年末組合數

明治三十四年末	八	明治四十年末	一一七
同 三十五年末	一四	同 四十一年末	一三六
同 三十六年末	一八	同 四十二年末	一五五
同 三十七年末	三三	同 四十三年末	一六九
同 三十八年末	五〇	同 四十四年末	一八五
同 三十九年末	八二	同 四十五年五月末日	一九五

組合員總數(明治四十五年三月末日現在)
(但組合數百九十一)

參万千七百五十八人(一組合平均百六十六人)

出資拂込濟總額(明治四十三年度末現在)
(但調査組合數百六十七分)

金貳拾貳万九千四百貳拾參圓六拾錢七厘(一組合平均 一、三七三・七九四)

積立金總額(明治四十三年度末現在)
(但調査組合數百六十七分)

金四万八千貳百貳拾壹圓拾貳錢九厘(一組合平均 二八八・七四九)

運轉資金(明治四十三年度末現在)
(但調査組合數百六十七分)

金百參拾万參千五百貳圓參拾九錢壹厘(一組合平均 七、八〇五・四〇四)

聯合會ハ未タ設立セルモノナキモ目下本縣信用組合聯合會設立手續中ナリ

更ニ組合ノ目的別ニヨリ其事業ノ狀況等ヲ概述スレハ左ノ如シ

一、信用組合

現在數專營百三十七兼營二十八合計百六十五ヲ算シ本縣總組合ノ大部分ヲ占メ而モ此種ノ組合ハ一般ニ成績良好ニシテ能ク各種產業資金ノ供給及貯蓄ノ機關ニ利用セラレ就中發達セルモノニアリテハ貸付現在額及貯金現在額數万圓ニ上ルモノ尠カラス尙近キ將來ニ於テ最モ多ク増加スヘキ趨勢アルハ此種ノ組合ナリトス而シテ事業ノ狀況ハ左ノ如シ

一、貯金總額及員數(明治四十三年度末現在)
(但信用組合及他事業兼營組合共調査濟百四十二組合分)

金參拾万貳千貳百參拾圓拾六錢

員數 壹万參千貳百拾參人(一人平均 二二、八七四)

一、貸付金總額、件數及用途

(明治四十三年度末現在)
(但信用組合及他事業兼營組合共調査濟百四十二組合分)

金五拾六万貳千八百五圓拾壹錢五厘

件數 壹万貳千九百八件(一件平均 四三、六〇一)

用途 肥料、土地、農蚕具、家畜、漁船、漁具、工業材料及商品等ノ購入、耕地整理、土地開墾、養蚕、製糸、製紙、林業等ノ資金其ノ製造加工等ニ關スル工業資金等ナリトス

一、前三ヶ年貯金及貸付比較

年 度	貯 金	貸 付
明治四十一年度末現在 但信用事業ヲ營ム組合調査濟九十九組合分	一五八、八七〇・六六〇	二二六、八一〇・七〇三
明治四十二年度末現在 但信用事業ヲ營ム組合調査濟百十四組合分	一八三、九九五・三二〇	四三六、一五五・九一六
明治四十三年度末現在 但信用事業ヲ營ム組合調査濟百四十二組合分	三〇二、二三〇・一六〇	五六二、八〇五・一一五

二、販賣組合

現在數專營九、兼營二十四合計三十三ヲ有スルモ此種組合ハ比較的成績良好ノモノ少ク從來本縣ニ於テ解散セシ組合ハ主トシテ此種ノ組合ニ屬ス然レトモ近來設立ノ組合ハ往年ト異リ組合員一般ニ組合趣旨ヲ解シ一致共同自發的ニ組織シタルモノナルヲ以テ順調ニ發達スヘシト認メラル其ノ販賣價額左ノ如シ販賣品ノ重ナル物ハ魚類、生糸、石材、陶器、蚕種、繭、米等ナリトス

一、販賣總額(明治四十三年度末現在)

但販賣組合及他事業兼營組合共調査濟三十一組合分
 金貳拾八萬五千八百六拾五圓拾八錢四厘
 一組合平均金九千貳百貳拾壹圓四拾五錢七厘
 一、前三ヶ年販賣價額比較

年 度	販 賣 價 額
明治四十一年度 但販賣事業ヲ營ム組合調査濟十八組合分	一一〇、二〇九・三四九
明治四十二年度 但販賣事業ヲ營ム組合調査濟二十二組合分	三一〇、二六七・五三一
明治四十三年度 但販賣事業ヲ營ム組合調査濟三十一組合分	二八五、八六五・一八四

三、購買組合

現在數專營十一兼營三十六合計四十七ヲ有スルモ地區狹小ニシテ小規模ノモノ多ク未タ著シキ發達ヲ爲シタルモノ少シ然レトモ近時漸ク一般ニ順調發達ノ趨勢ヲ示ス其ノ購買價額左ノ如シ購買品ノ重ナル物ハ肥料、農蚕具、漁具、酒、石油、砂糖、食鹽、醬油其ノ他産業用品、生計用品等ナリトス

一、購買總額(明治四十三年度末現在)
 但購買組合及他事業兼營組合共調査濟四十五組合分
 金拾壹萬貳千六百六拾圓五拾錢參厘

一、組合平均貳千五百參圓五拾六錢七厘

二、前三ヶ年購買價額比較

年 度	購 買 價 額
明治四十一年度 但購買事業ヲ營△組合調査濟二十七組合分	七〇、五三〇・三五六
明治四十二年度 但購買事業ヲ營△組合調査濟三十四組合分	九一、八二八・三七九
明治四十三年度 但購買事業ヲ營△組合調査濟四十五組合分	一一二、六六〇・五〇三

四、生産組合

未タ專業ナル生産組合ナク又定款ニ於テハ他ノ事業ト兼營ヲ爲ス規定ノモノ九組合アルモ何レモ生産事業ハ開始セス右ハ始メ取扱ノ簡易ナル信用其ノ他ノ事業ヲ營ミ理事者及組合員共組合ニ關スル實驗ヲ重テタル後時機ヲ見テ生産事業ヲ開始スル計劃ヲ以テ斯ク兼營ヲ爲シ得ルコトニ定款ニ規定シタルモノナルト又明治四十二年産業組合法ノ改正ニヨリ販賣及購買組合ニ於テ取扱品ニ加工ヲ爲シ得ルニ至リシトニ因ル

獎勵及監督

組合數ノ増加センヨリモ先ツ既設組合ノ健全ナル發達ニ重キヲ置キ縣ニ於テ勸奨ヲ爲スト同時ニ監督ヲ嚴ニシ又縣農會及産業組合中央會島根支會ヲ督勵シテ縣農會ハ獎勵誘掖ニ努メシメ産業組合中央會島根支會ニ於テハ各組合ノ指導並ニ聯絡統一ニカメシメ以テ相共ニ斯業ノ發達ヲ期シツ、アリ尙明治四十一年ヨリ産業組合中央會島根支會ニ毎年補助金ヲ支給シテ其ノ活動ヲ促シ同會ハ漸次其ノ施設ヲ擴張シテ着々實績ヲ擧ケツ、アリ其ノ施設事業ノ概要左ノ如シ

- 一、講習會、講話會及理事者協議會ノ開設
 - 二、巡回指導及質疑應答
 - 三、諸用紙、諸帳簿及法規、會報其ノ他組合ニ關スル印刷物配布
 - 四、成績優良ナル組合及組合功勞者表彰
 - 五、組合理事者優良組合視察補助
- 又監督並ニ組合ニ關スル事務ノ處辨ヲナス爲メ明治四十三年度ヨリ二名ノ産業組合監理員ヲ置キ常ニ組合ニ就キ實地監督指導ヲ爲サシメ並産業組合監督規程ヲ設ケ島司郡市長又ハ其ノ部下ヲシテ毎年一回以上各組合ヲ巡視シ監督指導セシム

成績佳良産業組合事業概況

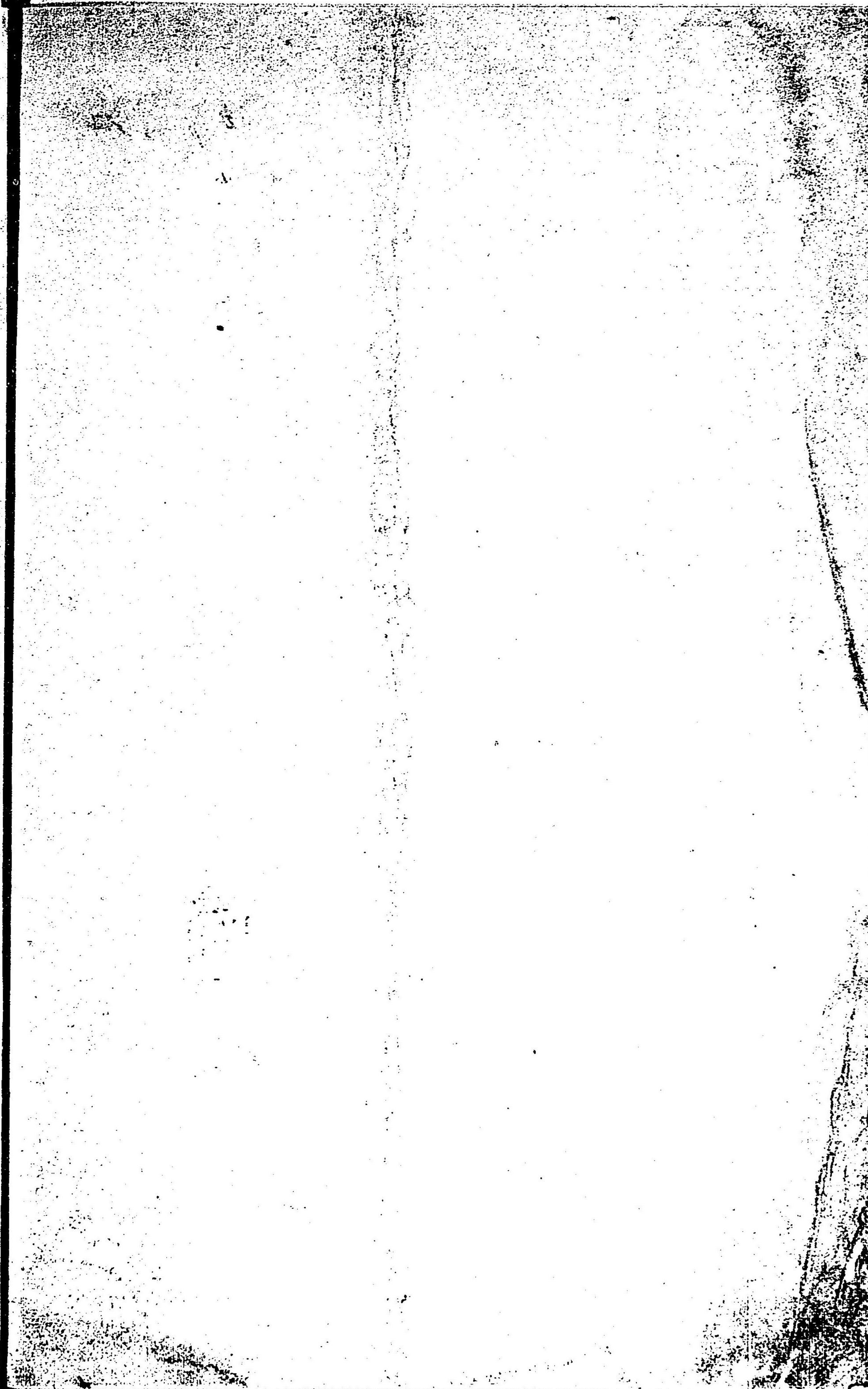
縣下産業組合中成績佳良ノ者二十ヲ舉ケ其ノ四十四年度ノ事業概況ヲ左表ニ示ス (金額圓以下四捨五入シ又
 慶事業報告未提出ニ付)
 四十三年度分ヲ記載ス)

組名	設立許可年月日	組合員數	出資口數	出資額	拂込額	借入金	準備金 其他積立金	貸付金	貯金	購買額	販賣額	剰余金	中央會 表 年月日	當支會 表 年月日	備考
無秋鹿信用組合	一八、五、一	四〇八	五九三	五、九三〇	〇	〇	二、七六四	貸付金 三、四〇七 現在三、四〇七	受入 二、七八九 現在一、九〇七	一	一	一、〇〇〇	四、四、二、五〇	四、四、一、〇、一三	
無合志實業信用組合	三、五、三〇	一七八	四九	四、二九〇	〇	〇	一、五二二	現債貸 一、六三二 現債受 九、八五九	現債受 九、八五九	一	一	五三三			
有國村信用組合	三、八、一八	四〇七	六九	三、四四〇	五、四〇〇	〇	二、三三三	現債貸 二、七〇五 現債受 二、七〇五	現債受 二、七〇五	一	一	九三三			
無川合村信用組合	四、〇、二五	三三三	四九	四、七〇〇	〇	〇	一、五〇〇	現債貸 二、七〇五 現債受 二、七〇五	現債受 二、七〇五	一	一	六八二			
無久利信用組合	三、二、二二	二八〇	三三	一、六七〇	〇	〇	九三三	現債貸 一、八三三 現債受 一、八三三	現債受 一、八三三	一	一	三〇八			
無湯里信用組合	三、八、三一	三〇七	四三	四、三三〇	〇	〇	二、四一八	現債貸 一、八三三 現債受 一、八三三	現債受 一、八三三	一	一	七九九			
無長谷信用組合	三、六、一〇	五二二	三三	四、二二〇	〇	〇	二、四一八	現債貸 一、八三三 現債受 一、八三三	現債受 一、八三三	一	一	七九九			
無豐田信用組合	三、七、二二	二六四	二六	二、六四〇	〇	〇	一、七〇七	現債貸 一、八三三 現債受 一、八三三	現債受 一、八三三	一	一	八〇六			
無高城村信用組合	三、六、一〇	二七〇	二七	二、七〇〇	〇	〇	一、七〇七	現債貸 一、八三三 現債受 一、八三三	現債受 一、八三三	一	一	八〇六			
無小直信用組合	三、八、九、一	七〇	二八	三、五〇〇	〇	〇	一、九二五	現債貸 一、八三三 現債受 一、八三三	現債受 一、八三三	一	一	四八九			部 落 チ 以 テ 模 小 ナリ
有津和野信用組合	三、六、一、一	一七四	〇〇	七、四七〇	〇	〇	四、〇三三	現債貸 一、八三三 現債受 一、八三三	現債受 一、八三三	一	一	一、〇〇〇			
無津戸信用組合	四、〇、一、二	一〇六	一〇	一、〇六〇	〇	〇	四、〇三三	現債貸 一、八三三 現債受 一、八三三	現債受 一、八三三	一	一	二八三			部 落 チ 以 テ 模 小 ナリ

△ △

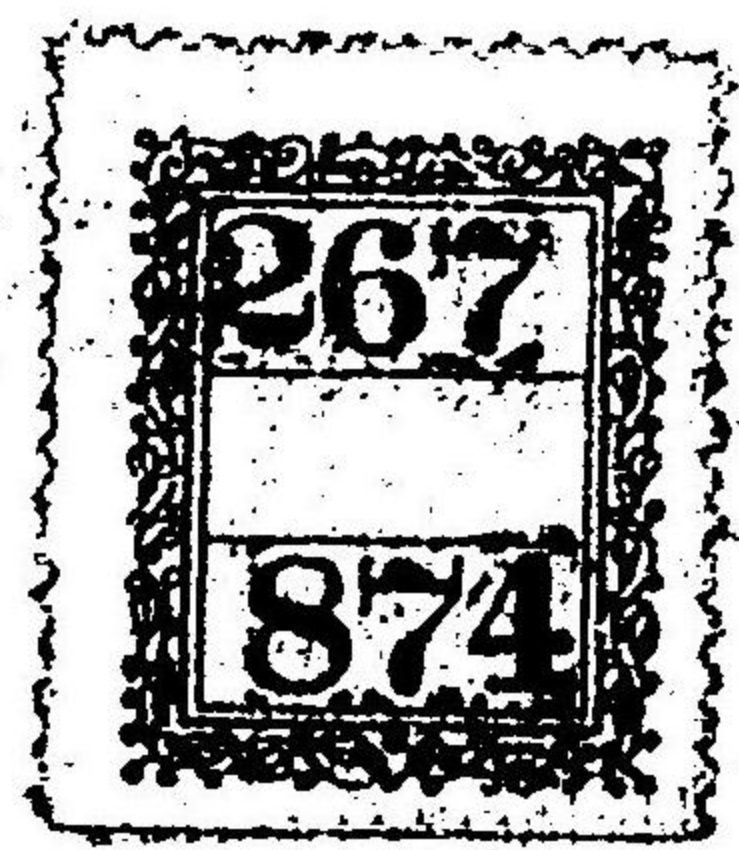
組名	設立許可年月日	組合員數	出資口數	出資額	拂込額	借入金	準備金 其他積立金	貸付金	貯金	購買額	販賣額	剰余金	中央會 表 年月日	當支會 表 年月日	備考
無吉田信用組合	四、〇、五、一	四〇二	九八六	四、九三〇	〇	〇	一、六四〇	現債貸 四、五九三 現債受 四、五九三	現債受 四、五九三	一	一	五三三			
無多根山信用組合	三、八、四、二	三七七	五四三	四、七九〇	二、四九〇	〇	一、九三七	現債貸 一、〇、一、二、五 現債受 一、〇、一、二、五	現債受 一、〇、一、二、五	一	一	七七五			
無手続信用組合	四、二、四、二	一一二	四八二	二、四〇〇	二、八二〇	〇	二、五八八	現債貸 五、七九九 現債受 五、七九九	現債受 五、七九九	一	一	二五七			部 落 チ 以 テ 模 小 ナリ
無玉湯信用組合	四、〇、二、三	四六七	七〇	三、六〇〇	〇	〇	八三六	現債貸 三、七九〇 現債受 三、七九〇	現債受 三、七九〇	一	一	一、〇三三			
無忌部信用組合	三、八、二、二	三三三	七七七	三、五八五	〇	〇	一、五二七	現債貸 一、八三三 現債受 一、八三三	現債受 一、八三三	一	一	三〇三			
無長見信用組合	三、四、二、三	五二	八七	七三四	六九九	〇	二、六四	現債貸 一、八三三 現債受 一、八三三	現債受 一、八三三	一	一	二〇二			部 落 チ 以 テ 模 小 ナリ
無法吉信用組合	三、九、六、〇	一九三	五九	五、九九〇	〇	〇	九〇八	現債貸 一、〇、〇、九 現債受 一、〇、〇、九	現債受 一、〇、〇、九	一	一	六六			
無古志村信用組合	三、六、四、二	二九〇	四三	四、三三〇	〇	〇	一、二七八	現債貸 一、〇、〇、九 現債受 一、〇、〇、九	現債受 一、〇、〇、九	一	一	八五			

附記 津戸信用購買販賣組合ハ本年度ニ於テ類焼ニ係リ千九百九十餘圓ノ損失ヲナシタルタメ剰余金例年ニ比シ大ニ減少セリ



納本

島根縣產業組合一斑



203085-000-8

特20-853

島根縣產業組合一斑

島根縣內務部

M45

EDJ-0027

