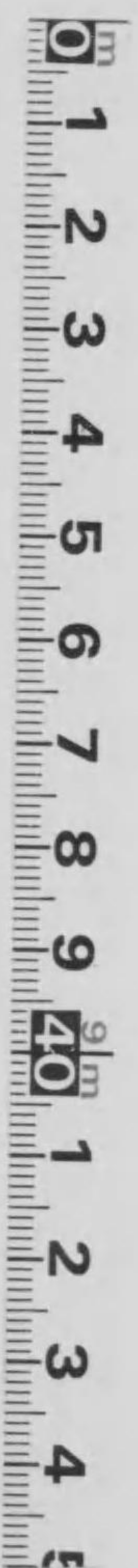
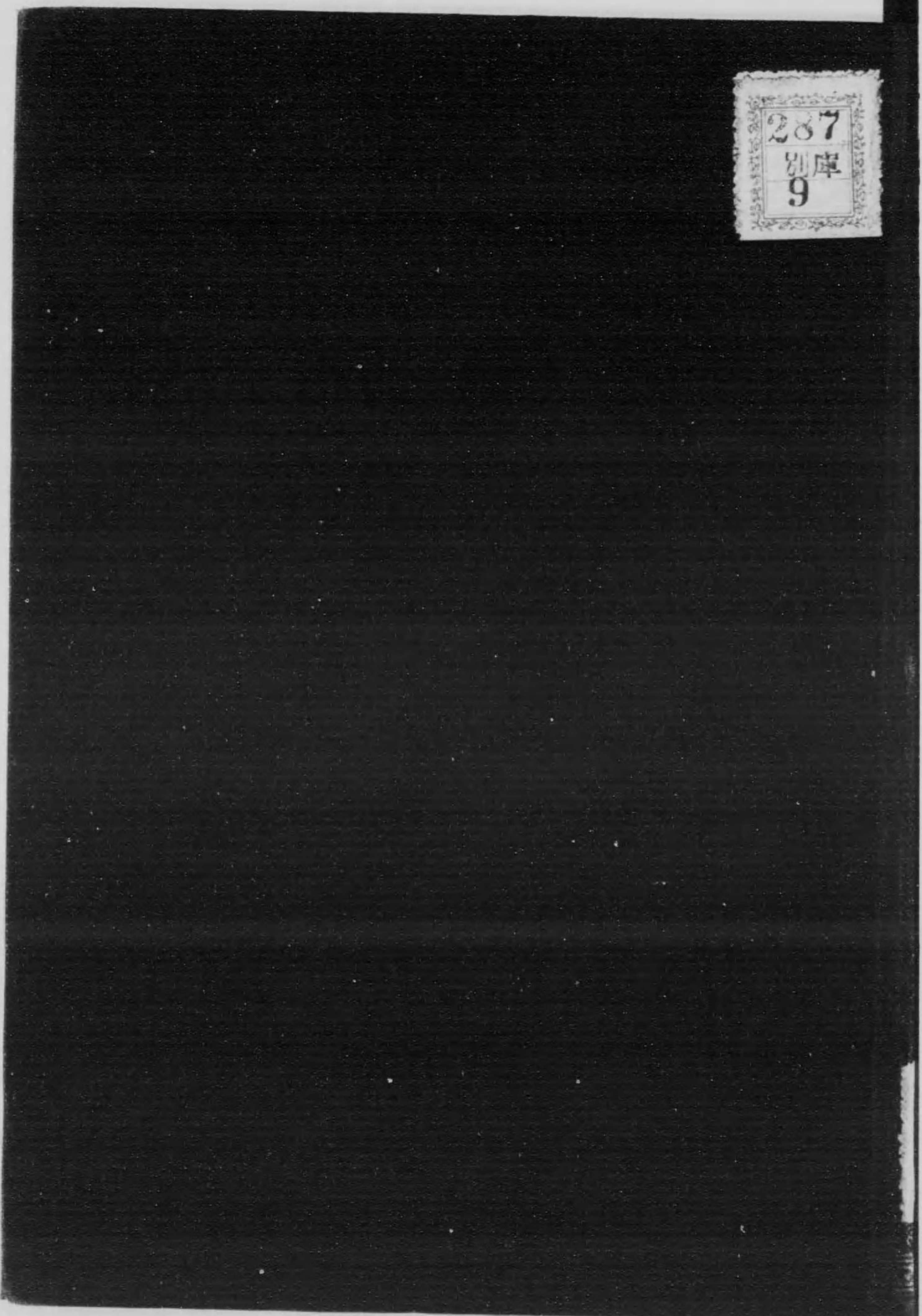


始



287
別庫
9



287
9

岡山醫學專門學校一覽

大正四年一月編



岡山醫學專門學校一覽目次

●沿革略
●法令

第一	文部省直轄諸學校官制	一	一
第二	專門學校令	一	七
第三	文部省直轄諸學校職員定員令	二	七
第四	官立醫學專門學校規程	二	四
第五	校名改稱	二	五
第六	專門學校入學者檢定規程	三	〇
第七	二個以上ノ學校ニ入學許可ノ場 合ニ關スル件	三	一
第八	文部省直轄學校生徒ニシテ豫メ	三	四

目次

心

板

本

4. 2. 10
寄贈

● 規 則									
第一章 通則	第九	第十	第十一	第十二	第九	第十	第十一	第十二	
	學校長ノ許可ヲ受ケサル他學校ノ入學試験ハ無效タルノ件	文部省直轄學校外國人特別入學規程	文部省直轄學校外國人特別入學規程ヲ臺灣人若クハ朝鮮人ニ準用ノ件	直轄諸學校長職務規程	專門學校入學者檢定規程ニ依リ無試験檢定ヲ受クルコトヲ得ル者ノ指定	文部省直轄學校外國人特別入學規程	文部省直轄學校外國人特別入學規程ヲ臺灣人若クハ朝鮮人ニ準用ノ件	直轄諸學校長職務規程	專門學校入學者檢定規程ニ依リ無試験檢定ヲ受クルコトヲ得ル者ノ指定
	三五頁	三五頁	三七頁	三八頁	三九頁	三五頁	三七頁	三八頁	三九頁



目次	第一款	第二款	第三款	第四款	第五款	第六款	第七款	第八款	第九款	第十款	第十一款	第十二款	第二章 細則
	總則	學科課程	學年、學期及休業	入學、在學及退學	授業料	試験及進級	卒業試験	研究生	處分	服制	圖書及機械	獎學金	
	四五頁	四五頁	四七頁	四八頁	五三頁	五五頁	五八頁	六三頁	六五頁	六六頁	六八頁	七一頁	七二頁



岡山醫學專門學校一覽

●沿革略

岡山醫學專門學校ハ明治三十四年四月勅令第二十四號及
 文部省令第八號ニヨリ第三高等學校醫學部ノ第三高等學
 校ヨリ分離シテ獨立ノ文部省直轄學校トナリタルモノナ
 リ今溯リテ其沿革ヲ左ニ敘スヘシ
 明治三年四月岡山藩大ニ醫學ノ進歩ヲ圖リ備前國上道郡
 門田村 操山ノ麓ニ醫學館及大病院ヲ開設シ毎年約米五千
 石ヲ給シテ其資ニ充テ淺野學ヲ督事ニ任シ蘭醫魯依篤兒
 等ヲ教師ニ聘シ醫學生徒ヲ教育シ廣ク患者ヲ治療ス
 明治四年夏更ニ小病院ヲ岡山中之町ニ設ク是ヨリ先淺野
 學ノ督事ヲ免シ田坂辰三郎ヲ以テ之ニ代フ十二月岡山藩

沿革略

● 職 員	第一款 生徒心得	七二頁
● 生徒	第二款 監督	七三頁
● 卒業生	第三款 級長	七四頁
● 敷地建物	第四款 校務分掌	七四頁
● 附 錄	第五款 教授會	七四頁
岡山醫學專門學校學友會規則	第六款 外國人特別入學規程細則	八〇頁
	第七款 火災警備規定	八二頁
		八四頁
		九一頁
		九五頁
		一一五頁
		一九五頁
		一九七頁

二
 ラ廢シ岡山縣ヲ置カル、此月普通學校ヲ開設シ醫學館ヲ醫
 學所ト改稱シ其附屬トナス
 明治五年二月故アリテ醫學所及大病院ヲ閉鎖シ唯小病院
 ノミヲ存ス四月復タ之ヲ再興シ生田安宅ヲ以テ總括トナ
 ス七月醫學所、大病院及小病院ヲ合併シ更ニ病院ヲ小病院
 ノ舊趾ニ置キ中村謙次郎ヲ取締ニ任シ病院中ニ醫學所ヲ
 設ケ之ヲ醫學教場ト稱ス是ヨリ後明治十三年マテ醫學教
 場ハ全ク病院ノ附屬タリ幾モナク中村謙次郎其職ヲ罷メ
 生田安宅代テ取締ノ事ヲ行フ
 明治六年八月病院ヲ岡山榮町ニ移ス
 明治八年八月始メテ病院長ヲ置キ生田安宅ヲ以テ之ニ任
 ス
 明治九年四月公立病院ト改稱ス六月生田安宅ノ病院長ヲ

免シ若栗章ヲ以テ之ニ代フ次テ病院及醫學教場ノ諸規則
 ヲ改正ス
 明治十二年三月縣立病院ト改稱ス五月病院ヲ岡山弓之町
 ニ移ス七月若栗章辭職ス十月清野勇ヲ病院長兼醫學教頭
 ニ任シ教則ヲ改ム
 明治十三年九月醫學教場ヲ病院ト分離獨立セシメ(其位置
如故)岡
 山縣醫學校ト改稱シ校長ヲ置キ菅之芳ヲ校長ニ任シ大ニ
 規則ヲ改正ス
 明治十五年四月本校卒業生ハ別ニ試験ヲ要セス直ニ内務
 省ヨリ開業免狀ヲ交付セラル、コト、ナレリ蓋シ其特典
 ヲ得タルハ醫學校中ニ於テ本校ヲ以テ嚆矢トス
 明治十六年六月校ヲ岡山内山下西丸ニ移ス八月甲種醫學
 校ノ允許ヲ得タリ

明治十七年六月一日曩ニ岡山縣醫學校ト改稱セシ當時入學シタル生徒ノ中始メテ卒業スル者十一人アリ

明治十八年八月六日 車駕山陽道御巡幸ノ節本校へ臨御遊ハサル

明治十九年四月九日勅令第十五號ヲ以テ中學校令ヲ布カレ全國ヲ五區ニ分割シ每區ニ高等中學校一箇所ヲ設置スルコト、ナリ同月二十九日勅令第三十五號ヲ以テ高等中學校ノ官制ヲ定メ十一月三十日文部省告示第三號ヲ以テ各高等中學校ノ設置區域ヲ定メ而シテ第三區ノ學校位置ヲ京都トセラル

明治二十年八月十九日文部省告示第六號ヲ以テ各高等中學校ニ醫學部ヲ設置シ第三高等中學校醫學部ヲ岡山ニ置カル九月十七日文部省令第九號ヲ以テ高等中學校醫學部

ノ學科及其程度ヲ定メラル

明治二十一年二月四日岡山縣醫學校長兼教諭菅之芳第三高等中學校醫學部長ヲ命セラル三月三十一日岡山縣醫學校ヲ廢止ス(是レ去年九月發布ノ勅令第四十八號ニ據リテナリ)則チ明治十三年九月同校創立以來茲ニ至ルマテ卒業生ヲ出スコト九回ニシテ其總數實ニ九十人ナリ四月一日第三高等中學校醫學部ヲ開設ス其校舍ハ岡山縣醫學校所用ノモノヲ假用シ其生徒ノ階級ハ舊醫學校生徒及各府縣舊醫學校生徒ヲ以テ之ヲ編制シ其臨牀講義及治療ニ關スル實地演習ハ總テ岡山縣病院ニ就テ之ヲ行フコト、ナス同月八日開部式ヲ行ヒ翌九日授業ヲ始ム當時生徒ノ現員三百十七人アリ九月九日事務章程ヲ定ム十月十三日規則ヲ定ム

明治二十二年三月二十二日文部省令第二號ヲ以テ高等中

學校醫學部ニ藥學科ヲ附設シ其學科及程度ヲ定メラル五
月二日地ヲ岡山内山下ニ相シ茲ニ本校新築ノ工ヲ起ス七
月十一日曩ニ第三高等中學校醫學部開設セラレテヨリ此
ニ至リ始メテ卒業スル者十八人アリ
明治二十三年二月六日文部省告示第一號ヲ以テ本校ニ藥
學科ヲ附設セラル同月十四日教諭松尾周藏幹事ニ兼任ス
四月八日附設藥學科ヲ開設ス時ニ生徒ノ數二十五人アリ
五月三十日事務章程ヲ改正ス六月三日規則中改正ヲ行フ
七月十二日本校構内ニ病院新築ノ工ヲ起ス同月二十一日
去年五月起工セシ新築校舍略落成シタルニヨリ此ニ移轉
セリ十月十五日勅令第二百三十號ヲ以テ直轄學校官制ヲ
改正セラレ教諭、助教諭ヲ改メテ教授、助教授ニ任シ管部長
ハ改メテ主事ヲ命セラル十二月六日研究生規程ヲ定ム同

月二十七日教育ニ關スル御宸署ノ勅語ヲ拜受ス
明治二十四年一月十二日勅語捧讀式ヲ行フ爾後天長節、紀
元節ノ祝賀式及入學式場等ニ於テ之ヲ行フヲ例トス七月
一日病院新築工事略落成シタルニヨリ岡山縣ニ貸附ス依
テ岡山縣病院ヲ此ニ移轉セリ七月九日規則中改正ヲ行フ
同月二十四日勅令第三百三十七號ヲ以テ直轄諸學校官制ヲ
改正シ幹事ヲ廢セララル九月二十四日文部省令第五號及第
六號ヲ以テ醫學科ノ學科及程度中各學科ノ授業時數及
藥學科ノ學科及其程度中改正追加セララル
明治二十五年七月廿三日洪水アリ校舍ヲ浸ス損害甚シ十
一月十七日附設藥學科生徒始メテ卒業スル者九人アリ
明治二十六年九月十日醫科及藥學科ノ學科程度中英語ヲ
外國語ト改メ之ヲ隨意科トナシ裁判醫學ヲ法醫學ト改メ

又藥學科ノ學科程度中改正アリ十月十四日洪水アリ校舎ヲ浸ス爲メニ休業スルコト十八日間ナリ十二月五日事務章程ヲ改正ス

明治二十七年三月十九日卒業證書々式ヲ改正ス六月二十三日勅令第七十五號ヲ以テ高等學校令ヲ布カレ七月十二日文部省令第十五號ニ據リ九月十一日ヨリ本校ヲ第三高等學校醫學部ト改稱シ附設藥學科ヲ廢セラル因テ現在ノ同科生徒十九人ヲ第四高等學校醫學部ニ二人ヲ第五高等學校醫學部ニ轉學セシム同日文部省令第十六號ヲ以テ修業年限及入學程度ノ件ヲ又同月十七日同省令第十七號ヲ以テ講座ノ數ヲ定メラル八月七日規則ヲ改正ス九月十一日第三高等學校醫學部ノ授業ヲ始ム當時在學生徒數三百九十三人アリ

明治二十八年七月二十二日主事菅之芳非職ヲ命セラレ内科學研究ノ爲メ滿二年間獨國へ留學ヲ命セラレ七月三十一日教授熊谷省三主事ヲ命セラレ同月二十一日自今卒業生ハ醫學得業士ト稱スルコトヲ得元第三高等中學校醫學部卒業生ハ學力檢定ノ上得業士ト稱スルコトヲ得ル規定ヲ定ム

明治二十九年九月十七日特待生規程ヲ定ム

明治三十年八月二十六日學科課程表中へ細菌學ヲ加フ十月十日曩ニ獨國へ留學ヲ命セラレタル非職教授菅之芳歸朝セシニ依リ復職(主事故ノ如シ)ヲ命セラレ教授熊谷省三ノ主事ヲ免セラレ

明治三十一年七月七日規則中圖書器械ノ部ヲ改正ス十一月十六日規則第一章通則第四款(生徒處分)第三條但書ヲ削

除シ及第二章專門學部第二款(入學、在學、退學)第二條但書ヲ改正ス
明治三十二年六月七日規則第二章第二款入學、試驗料ヲ改メ年級ニ拘ハラズ金參圓トナス
明治三十四年三月三十一日勅令第二十四號文部省直轄諸學校官制中改正ニ基キ四月一日文部省令第八號ニ據リ四月一日ヨリ第三高等學校醫學部ヲ第三高等學校ヨリ分離シテ岡山醫學專門學校トセラル本校ハ明治二十一年四月ヨリ第三高等中學校ノ所屬タリシカ此ニ至リテ始テ獨立セリ四月一日教授菅之芳學校長心得ヲ命セラル同月九日岡山醫學專門學校ノ始業式ヲ行ヒ翌十日授業ヲ始ム當時生徒ノ現員三百八十九人アリ六月五日教授菅之芳學校長ニ任セララル九月十一日規則ヲ改定ス

明治三十五年五月二十四日規則第二款第三條但書ヲ削除シ卒業試驗ヲ改正シ獨語授業時數ヲ改正ス七月十六日規則第五款第二十五條中及同第二十六條但書ヲ改正ス九月二十一日授業ヲ始ム蓋シ此夏當岡山地方虎列拉病流行シタルニヨリ夏期休業ヲ延長セシ故ナリ
明治三十六年三月二十六日勅令第六十一號ヲ以テ專門學校令ヲ公布セラル同月三十一日專門學校入學者檢定規程ヲ定メララル六月一日規則第四款第十條第十一條第十五條及入學願書々式ヲ改正ス
明治三十七年十月十二日規則第四款第二十四條ノ下ニ一條ヲ追加シ第五款第二十五條以下ヲ順次繰下ク十一月十四日規則第五款第二十六條ヲ改正シ明治三十八年度ヨリ授業料ヲ一學年金參拾圓トス

明治三十八年五月十九日卒業證書々式ヲ改正ス七月十三日此日ヨリ卒業試験ヲ施行ス但シ本年ニ限り特ニ之ヲ繰上ケシナリ七月二十四日規則第六款第三十八條ヲ改正ス九月二十六日規則第四款第二十五條ノ次及第六款第三十條ノ次へ孰レモ一條ヲ追加セリ

明治三十九年七月九日爾今卒業證書授與式ヲ廢止ス九月八日規則第二款第四條ノ學科課程表及第六條、第五款第二十七條、第六款第三十二條、第三十四條、第四十一條ヲ改正ス是レ從來學年ヲ三學期ニ分チタルヲ改メ前後ノ二學期トセシニ依ルナリ、十二月十三日規則第四款第十七條、第二十二條、第二十三條、第二十四條、第五款第二十九條、第六款第三十七條ヲ改正シ第四款中保證書々式及第十八條乃至第二十一條ヲ削除シ第二十二條以下ヲ順次繰上ク是レ從來生

徒入學ノ際保證人ヲ立テ保證書竝ニ戶籍謄本ヲ出サシメタルヲ廢セシニ依ルナリ
明治四十年四月十日文部省令第十號ヲ以テ官立醫學專門學校規程ヲ定メラルル六月二十七日勅令第二百四十七號ヲ以テ文部省直轄諸學校職員定員令中ヲ改正教授二名ヲ增加セラルル九月十一日規則第二款第三款及第四條ノ學科課程ヲ改正ス是レ本年省令第十號ニ遵據セシ故ナリ又特待生ノ制ヲ廢シ在學中學力優等品行方正ナルモノニハ卒業ノ際賞品ヲ授與スルコト、シ第八款ヲ削除シ第七款第四十九條ノ下ニ一條ヲ追加ス
明治四十一年十一月二日規則第七款第四十九條ニ一項ヲ追加シ明治四十一年以後ノ卒業者ハ岡山醫學專門學校醫學士ト稱スルコトヲ得ル規定ヲ定ム

明治四十二年五月十四日規則第四款第十六條ヲ改正ス十月一日規則第七款第四十條卒業試驗科目中へ細菌學ヲ加フ同月二十日規則第七款第四十九條ヲ改正シ明治四十年以前ノ卒業者ニシテ岡山醫學專門學校醫學士ト稱スルコトヲ得ル者ヲ規定ス

明治四十三年二月十日外國人特別入學規程細則ヲ定ム九月十二日規則第四款第十四條及第十五條入學願書々式ヲ改正ス

明治四十四年五月十九日規則第四款第十七條及第五款第二十三條ヲ改正シ入學料ヲ金參圓ニ授業料ヲ金四拾圓ニ増額シ又第二十四條第二十五條ヲ追加シ卒業受驗生ヨリ授業料ヲ徵收スルコト、シ元第二十四條以下ヲ順次繰下

明治四十五年七月二十五日規則第二款第三條學科目中ニ醫化學ヲ加へ又第四條學科課程表ヲ改正ス

大正二年七月十五日校長兼教授醫學博士菅之芳願ニ依リ本官並兼官ヲ免セラレ千葉醫學專門學校教授醫學博士筒井八百珠校長兼教授ニ任セラルル八月十五日規則第三款第七條中へ一項ヲ追加ス十二月十二日規則第十款第六十五條ヲ改正ス

大正三年一月二十六日規則第二章第一款第一條、第三款及第四款第十四條以下五條ヲ改正ス、三月二十三日規則第十款第八十條、第八十一條ヲ改正ス、十二月十六日火災警備規定ヲ定ム、十二月十九日規則第四款第二十條ヲ改正ス

第一條 文部省直轄諸學校官制 (抄出)
 勅令第八十六號 (明治二十六年八月二十四日)
 第一條 文部省直轄諸學校ハ左ノ如シ
 東京高等師範學校
 廣島高等師範學校
 東京女子高等師範學校
 奈良女子高等師範學校
 盛岡高等農林學校
 鹿兒島高等農林學校
 上田蠶絲專門學校
 東京高等商業學校
 神戸高等商業學校

◎法令

第一 文部省直轄諸學校官制 (抄出)

勅令第八十六號 (明治二十六年八月二十四日)

第一條 文部省直轄諸學校ハ左ノ如シ

- 東京高等師範學校
- 廣島高等師範學校
- 東京女子高等師範學校
- 奈良女子高等師範學校
- 盛岡高等農林學校
- 鹿兒島高等農林學校
- 上田蠶絲專門學校
- 東京高等商業學校
- 神戸高等商業學校

法令

長崎高等商業學校
 山口高等商業學校
 小樽高等商業學校
 第一高等學校
 第二高等學校
 第三高等學校
 第四高等學校
 第五高等學校
 第六高等學校
 第七高等學校造士館
 第八高等學校
 千葉醫學專門學校
 岡山醫學專門學校

金澤醫學專門學校
 長崎醫學專門學校
 新潟醫學專門學校
 東京高等工業學校
 大阪高等工業學校
 京都高等工藝學校
 名古屋高等工業學校
 熊本高等工業學校
 米澤高等工業學校
 秋田鑛山專門學校
 東京外國語學校
 東京美術學校
 東京音樂學校

第二 專門學校令 (抄出)

勅令第六十一號 (明治三十六年三月二十六日)

第一條 高等ノ學術技藝ヲ教授スル學校ハ專門學校トス
專門學校ハ特別ノ規定アル場合ヲ除クノ外本令ノ規定
ニ依ルヘシ

第五條 專門學校ノ入學資格ハ中學校若ハ修業年限四箇
年以上ノ高等女學校ヲ卒業シタル者又ハ之ト同等ノ學
力ヲ有スルモノト檢定セラレタル者以上ノ程度ニ於テ
之ヲ定ムヘシ但シ美術、音樂ニ關スル學術技藝ヲ教授ス
ル專門學校ニ就テハ文部大臣ハ別ニ其入學資格ヲ定ム
ルコトヲ得

前項檢定ニ關スル規程ハ文部大臣之ヲ定ム

第六條 專門學校ノ修業年限ハ三箇年以上トス

第七條 專門學校ニ於テハ豫科、研究科及別科ヲ置クコト
ヲ得

第八條 官立專門學校ノ修業年限、學科、學科目及其ノ程度
並豫科、研究科及別科ニ關スル規定ハ文部大臣之ヲ定ム
公立又ハ私立ノ專門學校ノ修業年限、學科、學科目及其ノ
程度並豫科、研究科及別科ニ關スル規程ハ公立學校ニ在
リテハ管理者、私立學校ニ在リテハ設立者、文部大臣ノ認
可ヲ經テ之ヲ定ム

第十二條 第一條ニ該當セサル學校ハ專門學校ト稱スル
コトヲ得ス

附 則

第十三條 本令ハ明治三十六年四月一日ヨリ之ヲ施行ス

第十六條 千葉醫學專門學校、仙臺醫學專門學校、岡山醫學專門學校、金澤醫學專門學校、長崎醫學專門學校、東京外國語學校、東京美術學校及東京音樂學校ハ本令施行ノ日ヨリ專門學校トス

第三 文部省直轄諸學校職員定員令 (抄出)

勅令第九十九號 (明治三十五年三月二十七日)

文部省直轄諸學校專任職員ノ定員左ノ如シ

(中畧)

岡山醫學專門學校	校長	一人
	教授	十六人
	助教	五人

書記 五人

(明治四十年勅令第二百四十七號同四十四年勅令第六十七號同四十五年勅令第三百三十號ヲ以テ改正)

第四 官立醫學專門學校規程

文部省令第十號 (明治四十年四月十日)

官立醫學專門學校ノ修業年限、學科、學科目及其ノ程度並研究ニ關スル規程ヲ定ムルコト左ノ如シ

第一條 官立醫學專門學校ノ學科ヲ分チテ醫學科及藥學科トス岡山醫學專門學校ニハ藥學科ヲ設置セス

第二條 官立醫學專門學校ノ修業年限ハ醫學科ヲ四箇年トシ藥學科ヲ三箇年トス

第三條 各學科ノ學科目及其ノ程度ハ左ノ如シ

(明治四十三年五月省令第十三號及同四十五年七月省令第十六號ヲ以テ改正)

學科目		修身	獨乙語	化學	解剖學				學年
					理論及實驗	實習	局所解剖學	組織學理論	
醫學科	第一學年	一	一	六	八	二		每週教授時數	
	第二學年	一	三		四		一	每週教授時數	
	第三學年	一	三			一		每週教授時數	
	第四學年	一	三					每週教授時數	

法	內科學		藥物學		病理學		細菌學	衛生學	醫化學	生理學			
	小兒科學	外來患者臨牀講義	臨牀講義	理論	處方學	理論及實驗	病理組織學實習	病理解剖學實習	總論病理解剖學	細菌學理論及實習	衛生學理論及實驗	醫化學理論及實習	生理學理論及實驗
令												一	三
												二、五	五
		不定時	三以上	三	〇、五		二	時々					
		不定時	三以上	三				時々					

長ハ前項ノ每週教授時數ノ範圍内ニ於テ適宜ニ各
學期ノ每週教授時數ヲ定ムルコトヲ得
學校長ハ臨時必要ト認メタル場合ニ於テハ第一項
ノ每週教授時數ヲ増減シ若ハ科外講義ヲ開クコト
ヲ得

第四條 卒業者ニシテ既修ノ學科目ニ就キ更ニ研究セン
トスル者アルトキハ學校長ハ必要ト認メタル場合ニ限
リ二箇年以内當該學校ニ於テ研究ニ従事スルコトヲ許
可スルコトヲ得

附 則

本令ハ明治四十年九月十一日ヨリ施行ス

第五 校名改稱

文部省令第八號 (明治三十四年四月一日)

第一高等學校醫學部ヲ千葉醫學專門學校トシ第二高等學
校醫學部ヲ仙臺醫學專門學校トシ第三高等學校醫學部ヲ
岡山醫學專門學校トシ第四高等學校醫學部ヲ金澤醫學專
門學校トシ第五高等學校醫學部ヲ長崎醫學專門學校トス
第三高等學校法學部及同工學部ヲ廢止ス
此ノ省令ハ明治三十四年四月一日ヨリ施行ス

第六 專門學校入學者檢定規程

文部省令第十四號 (明治三十六年三月三十一日)

明治三十六年勅令第六十一號專門學校令第五條第二項ニ
依リ專門學校入學者檢定規程ヲ定ムルコト左ノ如シ
第一條 專門學校ノ本科ニ入學セントスル者ニシテ中學
校若ハ修業年限四箇年以上ノ高等女學校ヲ卒業セサル
者ハ此規程ニ依リ檢定ヲ受クヘキモノトス

第二條 檢定ヲ受ケントスル者ハ左ノ資格ヲ具備スルコトヲ要ス

一 年齢男子ハ滿十七年以上女子ハ滿十六年以上ナルコト

二 身體健全ナルコト

三 品行方正ナルコト

四 現ニ中學校若ハ高等女學校ニ在學セサルコト

第三條 檢定ヲ分テ試験檢定、無試験檢定ノ二トシ試験檢定ハ官立、公立ノ中學校若ハ修業年限四箇年以上ノ高等女學校ニ於テ便宜之ヲ行ヒ無試験檢定ハ當該專門學校ニ於テ生徒入學ノ際之ヲ行フ

第四條 試験檢定ノ學科目及其ノ程度ハ中學校若ハ修業年限四箇年ノ高等女學校ノ各學科目及其ノ卒業ノ程度

トス但シ中學校若ハ高等女學校ニ於テ加除シ又ハ課セサルコトヲ得ル學科目ハ之ヲ省ク

第五條 官立、公立ノ中學校若ハ高等女學校ニ於テハ試験檢定ニ合格シタル者ニハ試験檢定合格證書ヲ交付スヘシ

第六條 官立、公立ノ中學校若ハ高等女學校ニ於テハ試験檢定ノ問題、答案及成績表ハ五箇年以上保存スヘシ

第七條 官立、公立ノ中學校若ハ高等女學校ハ試験檢定手数料ヲ徴收スルコトヲ得

第八條 左ニ掲クル者ハ無試験檢定ヲ受クルコトヲ得
一 文部大臣ニ於テ專門學校ノ入學ニ關シ中學校若ハ修業年限四箇年ノ高等女學校ノ卒業者ト同等以上ノ學力ヲ有スルモノト指定シタル者

附則

本令ハ明治三十六年四月一日ヨリ施行ス

第七 二箇以上ノ學校ニ入學許可ノ場合ニ關スル件

文部省告示第九十六號 (明治三十六年四月三十日)

(明治四十三年告示第二百十三號及同四十五年告示第五百四號ヲ以テ改正)

同一人ニシテ東京帝國大學農科大學農學實科同林學實科同獸醫學實科東北帝國大學農科大學豫科同附設農學實科同附設土木工學科同附設林學科同附設水產學科東北帝國大學附屬醫學專門部同附屬工學專門部並文部省直轄諸學校中ノ二箇以上ノ學科專門部若クハ學校ニ入學ヲ出願シタル者ハ其最前ニ入學許可セラレタル學科專門部若クハ學校ニ入學スヘキモノトス但シ同時ニ二箇以上ノ學科專

門部若クハ學校ニ入學ヲ許可セラレタル者ノ入學スヘキ學科專門部若クハ學校ハ本人ノ選擇ニ任ス

第八 文部省直轄學校生徒ニシテ豫メ學校長ノ許可ヲ受ケサル他學校ノ入學試験ハ無効タルノ件

文部省令第十八號 (明治三十八年十月二十八日)

文部省直轄學校ノ生徒ニシテ豫メ學校長ノ許可ヲ受ケス他ノ文部省直轄學校ノ入學試験ヲ受ケタルトキハ其ノ入學試験ハ無効トス

第九 文部省直轄學校外國人特別入學規程

文部省令第十五號 (明治三十四年十一月十一日)

第一條 外國人ニシテ文部省直轄學校ニ於テ一般學則ノ規定ニ依ラス所定ノ學科ノ一科若ハ數科ノ教授ヲ受ケ

ノ紹介アルモノニ限り特ニ之ヲ許可スルコトアルヘシ

第二條 前條ニ依リ教授ヲ受ケントスル外國人ハ前條ノ紹介書ヲ添ヘ帝國大學總長若ハ學校長ニ願出ツヘシ

第三條 帝國大學總長若ハ學校長ニ於テ前條ノ出願ヲ受ケタルトキハ相當ノ學力アリト認メタル者ニ限り之ヲ許可スヘシ但シ學校ノ設備上差支アル場合ハ此ノ限ニアラス

第四條 本令ノ規定ニ依リ入學シタル外國人ニシテ學科修了ノ證明書ヲ受ケントスル者ニハ試験ノ上之ヲ附與スヘシ

第五條 本令ノ規定ニ依リ入學シタル外國人ニハ入學試験料、入學料及授業料ヲ徴收セサルコトヲ得

第六條 帝國大學總長及學校長ハ文部大臣ノ認可ヲ受ケ本令ニ關シ必要ナル細則ヲ設クルコトヲ得

附 則

第七條 本令施行ノ際文部省直轄學校ニ於テ一般學則ノ規定ニ依ラス在學スル外國人ハ本令ニ依リ入學シタル者ト看做ス

第八條 明治三十三年文部省令第十一號文部省直轄學校外國委託生ニ關スル規程ハ本令施行ノ日ヨリ之ヲ廢止ス

第十條 文部省直轄學校外國人特別入學規程ヲ臺灣人若クハ朝鮮人ニ準用ノ件

文部省令第十六號 (明治四十四年四月四日)
文部省直轄學校外國人特別入學規程ハ臺灣人若クハ朝鮮

人ニ之ヲ準用ス但シ其ノ入學ニ關シテハ臺灣總督府又ハ朝鮮總督府ノ紹介ヲ要ス

第十一 直轄諸學校長職務規程

文部大臣訓令 (明治三十三年六月十八日)

明治三十四年四月一日、同三十九年八月十日、同四十年一月十六日、同四十二年八月二十四日、同四十六年四月十八日、大正二年六月二十三日改正

第一條 校長ハ判任官ノ進退ヲ具狀シ及高等官ノ進退ニ付意見ヲ具ヘテ文部大臣ニ稟申スルコトヲ得

第二條 校長事故アルトキハ文部大臣ノ許可ヲ經テ高等官ヲシテ其ノ事務ヲ代理セシムルコトヲ得

第三條 左ノ事項ハ校長之ヲ專行スヘシ但シ第六號及第八號ニ關シテハ處分後文部大臣ニ報告スヘシ

第一教官ノ學科擔任及事務員ノ分課ヲ定ムルコト
第二規則ノ施行上必要ナル細則ヲ設クルコト

第三條 給月額四拾圓以下ノ雇員ノ進退ニ關スルコト
第四條 教官以下ノ内國各地出張ニ關スルコト
第五條 教官以下ノ除服出仕請假ニ關スルコト
第六條 囑託講師ノ解囑及其ノ報酬減額ニ關スルコト
第七條 經費中ノ節ヲ流用スルコト
第八條 三日以内ノ臨時休業ヲ爲スコト
第四條 前條ニ掲ケタルモノ、外文部大臣ノ許可ヲ受ケ之ヲ施行スヘシ
第十二條 專門學校入學者檢定規程ニ依リ無試驗檢定ヲ受クルコトヲ得ル者ノ指定
文部省告示ヲ以テ明治三十六年文部省令第十四號專門學校入學者檢定規程第八條第一號ニ依リ無試驗檢定ヲ受クルコトヲ得ル者ヲ指定スコト左ノ如シ

- 一 學習院中等學科及元尋常中學科卒業者
- 一 官立臺灣總督府國語學校中學部卒業者 明治三十三年四月二日以後ノ卒業者ニ限ル
- 一 師範學校元尋常師範學校及元師範學校高等師範學科卒業者
- 一 女子師範學校卒業者
- 一 東京府私立明治學院普通學部卒業者 明治三十三年七月十七日以後ノ卒業者ニ限ル
- 一 東京府私立青山學院中等科卒業者 明治三十四年五月三日以後ノ卒業者ニ限ル
- 一 東京府私立真宗東京中學卒業者 明治三十三年二月二十七日以後ノ卒業者ニ限ル
- 一 東京府元私立第一佛教中學卒業者 明治三十五年二月十九日以後ノ卒業者ニ限ル
- 一 三重縣私立真宗勸學院中學科卒業者 明治三十五年九月二十日以後ノ卒業者ニ限ル
- 一 東京府元私立新義真言宗豐山派 尋常中學林高等科卒業者 明治三十四年十二月十八日以後ノ卒業者ニ限ル
- 一 京都府私立同志社普通學校卒業者 明治三十三年四月二日以後ノ卒業者ニ限ル

- 一 京都府私立真宗京都中學卒業者 明治三十三年一月二十九日以後ノ卒業者ニ限ル
- 一 宮城縣私立東北學院普通科卒業者 明治三十五年一月十六日以後ノ卒業者ニ限ル
- 一 私立曹洞宗第一中學林卒業者 明治三十六年十二月十二日以後ノ卒業者ニ限ル
- 一 東京府私立天台宗中學卒業者 明治三十六年十二月十八日以後ノ卒業者ニ限ル
- 一 佐賀縣私立第五佛教中學卒業者 明治三十七年四月二十九日以後ノ卒業者ニ限ル
- 一 臺灣總督府國語學校第三附屬高等女學校卒業者
- 一 京都府私立真言宗聯合京都中學卒業者 明治三十八年一月七日以後ノ卒業者ニ限ル
- 一 宮城縣私立曹洞宗第二中學林卒業者 明治三十八年三月十四日以後ノ卒業者ニ限ル
- 一 山口縣私立曹洞宗第四中學林卒業者 明治三十八年一月七日以後ノ卒業者ニ限ル
- 一 愛知縣私立曹洞宗第三中學林卒業者 明治三十八年六月以後ノ卒業者ニ限ル
- 一 陸軍中央幼年學校本科卒業者
- 一 京都府私立第三佛教中學卒業者 明治三十八年一月十六日以後ノ卒業者ニ限ル
- 一 東京府私立慶應義塾普通部卒業者 明治三十九年三月以後ノ卒業者ニ限ル

- 一 東京府元私立淨土宗第一教區宗學教校卒業者 明治三十九年三月以後ノ卒業者ニシテ別科生
- 一 大阪府私立淨土宗^{第六}教區聯合教校卒業者 明治三十九年三月以後ノ卒業者ニシテ特別生
- 一 京都府私立第五教區宗學教校第一部卒業者 明治三十九年三月以後ノ卒業者ニシテ特別生
- 一 東京府私立東京學院中等科卒業者 明治三十九年三月以後ノ卒業者ニ限ル
- 一 和歌山縣私立耐久學舍第一部卒業者 明治三十九年三月以後ノ卒業者ニ限ル
- 一 東京府私立日蓮宗大學中等科卒業者 明治三十八年三月以後ノ卒業者ニ限ル
- 一 兵庫縣私立第四佛教中學卒業者 明治四十年三月以後ノ卒業者ニ限ル
- 一 宮城縣私立東北學院普通科卒業者 明治三十五年一月十六日以後ノ卒業者ニ限ル
- 一 新潟縣私立有恒學舍本科卒業者 明治四十年三月以後ノ卒業者ニ限ル
- 一 長崎縣私立東山學院卒業者 明治四十一年三月以後ノ卒業者ニ限ル
- 一 臺灣總督府中學校第二部卒業者
- 一 臺灣總督府高等女學校卒業者
- 一 京都府私立花園學院中學部卒業者 明治四十一年三月以後ノ卒業者ニ限ル

- 一 長崎縣私立鎮西學院中學部卒業者 明治四十一年三月以後ノ卒業者ニ限ル
- 一 京都府私立花園學院中學部卒業者 但シ明治四十三年三月以後ノ卒業者ニ限ル
- 一 和歌山縣私立古義眞言宗聯合高野中學林卒業者 但シ明治四十三年三月以後ノ卒業者ニ限ル
- 一 兵庫縣私立關西學院普通科卒業者 明治四十四年三月以後ノ卒業者ニ限ル
- 一 滋賀縣私立天台宗尋常中學費卒業者 但シ大正三年三月以後ノ卒業者ニ限ル
- 一 愛知縣私立淨土宗教校卒業者

一、本校ハ醫學ヲ教授スル所トス
二、修業年限ハ四箇年トス
三、學科課程
四、學科目ハ修身、獨逸語、化學、解剖學、生理學、醫化學、衛生學、細菌學、病理學、藥物學、內科學、外科學、皮膚病學、微毒學、耳鼻咽喉科學、眼科學、產科學、婦人科學、精神病學、法醫學、體操トス
五、各學科課程ヲ定ムルコト左ノ如シ

●規則

第一章 通則

第一款 總則

第一條 本校ハ醫學ヲ教授スル所トス

第二條 修業年限ハ四箇年トス

第二款 學科課程

第三條 學科目ハ修身、獨逸語、化學、解剖學、生理學、醫化學、衛生學、細菌學、病理學、藥物學、內科學、外科學、皮膚病學、微毒學、耳鼻咽喉科學、眼科學、產科學、婦人科學、精神病學、法醫學、體操トス

第四條 各學科課程ヲ定ムルコト左ノ如シ

上 等 學	中 等 學	初 等 學	幼 童 學	學 堂	學 校	學 塾	學 館	學 社	學 會	學 堂	學 校	學 塾	學 館	學 社	學 會	學 堂	學 校	學 塾	學 館	學 社	學 會	
...
...
...
...
...
...
...

其四、...
 其五、...
 其六、...
 其七、...
 其八、...
 其九、...
 其十、...

學年	學期	開始日	終了日	休業日	祭日	備考
第一學年	第一學期	九月十日	二月十日	九月十日	十月十七日	
第一學年	第二學期	三月十日	六月十日	三月十日	三月十七日	
第二學年	第一學期	九月十日	二月十日	九月十日	十月十七日	
第二學年	第二學期	三月十日	六月十日	三月十日	三月十七日	
第三學年	第一學期	九月十日	二月十日	九月十日	十月十七日	
第三學年	第二學期	三月十日	六月十日	三月十日	三月十七日	
第四學年	第一學期	九月十日	二月十日	九月十日	十月十七日	
第四學年	第二學期	三月十日	六月十日	三月十日	三月十七日	
第五學年	第一學期	九月十日	二月十日	九月十日	十月十七日	
第五學年	第二學期	三月十日	六月十日	三月十日	三月十七日	
第六學年	第一學期	九月十日	二月十日	九月十日	十月十七日	
第六學年	第二學期	三月十日	六月十日	三月十日	三月十七日	
第七學年	第一學期	九月十日	二月十日	九月十日	十月十七日	
第七學年	第二學期	三月十日	六月十日	三月十日	三月十七日	
第八學年	第一學期	九月十日	二月十日	九月十日	十月十七日	
第八學年	第二學期	三月十日	六月十日	三月十日	三月十七日	
第九學年	第一學期	九月十日	二月十日	九月十日	十月十七日	
第九學年	第二學期	三月十日	六月十日	三月十日	三月十七日	
第十學年	第一學期	九月十日	二月十日	九月十日	十月十七日	
第十學年	第二學期	三月十日	六月十日	三月十日	三月十七日	

第三款 學年、學期及休業

第五條 學年ハ九月十一日ニ始マリ翌年九月十日ニ終ル

第六條 學年ヲ分チテ前後ノ二學期トス

前學期 九月十一日ヨリ翌年二月十日マテ

後學期 二月十一日ヨリ九月十日マテ

第七條 休業日ハ左ノ如シ

- 日 曜 日
- 秋季皇靈祭
- 神嘗祭
- 天長節祝日
- 新嘗祭
- 冬季休業
- 紀元節
- 秋分日
- 十月十七日
- 十月三十一日
- 十一月二十三日
- 十二月二十五日ヨリ
- 翌年一月七日マテ
- 二月十一日

規則 通則 學年、學期及休業

春季皇靈祭 春分日
 春季休業 四月七日マヨテリ
 神武天皇祭 四月三日
 本校紀念日 五月二日
 夏季休業 七月十一日ヨリ
 明治天皇祭 七月三十日
 天長節 八月三十一日

第四款 入學、在學及退學
 第八條 入學ノ期ハ每學年ノ始トス
 但シ時宜ニ依リ臨時入學ヲ許スコトアルヘシ
 第九條 本校ノ生徒タルコトヲ得ヘキ者ハ身體健康品行方正ノ男子ニシテ中學校卒業以上ノ學力アル者ニ限ル
 第十條 中學校卒業者及專門學校入學者檢定規程ニ依ル

檢定合格者ニシテ入學ヲ志願スル者ノ數募集定員ニ滿タサルトキハ無試験入學ヲ許シ若シ其ノ定員ヲ超過スル場合ニハ明治三十四年文部省令第三號第一條第一項ノ數科目(法制及經濟、唱歌ハ當分之ヲ省ク)ニ就キ選抜試験ヲ行ヒ入學ヲ許ス
 但シ試験科目中ノ外國語ハ英語、佛語及獨語ノ内各自ノ望ニ任ス

第十一條 入學志願者ニハ總テ體格檢査ヲ行フ
 第十二條 第二級以上ニ入學ヲ望ムモノアルトキハ第一級以下ニ於テ履修スヘキ學科ノ試験ヲ受ケシメ其ノ許否ヲ定ム
 但シ本條ノ試験ハ其ノ缺員アルトキニ限ル

規則 通則 入學、在學及退學

第十三條 退學若ハ除名ノ者ニシテ再入學ヲ願出ツルト
 キハ詮議ノ上許可スルコトアルヘシ

第十四條 放校ニ處セラレタル者一箇年ヲ經過シ改悛ノ
 實アルトキハ再入學ヲ許スコトアルヘシ

但シ行爲ノ性質ニ依リテハ入學ヲ許サス

第十五條 入學志願者ハ左式ノ入學願書ニ所定ノ如ク記
 入捺印シ脱帽半身寫眞添付檢定料ト共ニ豫定ノ期日マ
 テニ差出スヘシ

但シ出願期日ハ毎年公告ス

第十六條 入學試験及選抜試験ニハ金五圓ノ檢定料ヲ要
 ス

但シ既納ノ檢定料ハ自己ノ都合ニ依リ入學期ヲ取消
 シ又ハ試験ヲ受ケサルモ之ヲ還付セス

第十七條 入學ノ許可ヲ得タル者ハ入學料金參圖ヲ九月
 十日マテニ差出スヘシ

第十八條 生徒戶籍上ニ異動ヲ生シ又ハ宿所ヲ轉シタル
 トキハ直ニ届出ツヘシ

第十九條 生徒兵役又ハ疾病等止ヲ得サル事故ニ依リ缺
 課シ或ハ休學セントスルトキハ其ノ旨届出ツヘシ

但シ疾病ニ係ル休學届ニハ醫師ノ診斷書ヲ添付スル
 モノトス

第二十條 生徒疾病其ノ他ノ事故ニ依リテ退學セントス
 ルトキハ其ノ事由ヲ詳記シ願出ツヘシ

第二十一條 生徒ハ學校長ノ許可ヲ經ルニアラサレハ他
 學校ノ入學試験ヲ受クルコトヲ得ス

第二十二條 生徒左ノ各項ノ一ニ該當ノ者ハ除名ス

但シ明治四十四年七月以前ノ入學者ハ同年九月第一
一年級ニ止マリシ者ヲ除クノ外舊規定ニ依ル

第二十四條 卒業受験生ノ授業料ハ金八圓トシ九月十一
日ヨリ同二十四日マテニ納付セシム

但シ前條舊規定ニ依ル卒業受験生ノ授業料ハ金六圓
トス

第二十五條 卒業試験ニ及第セサル者翌年ノ卒業試験ニ
應スルモ授業料ヲ徴收セス

第二十六條 在學中ハ假令休學、停學等ヲ爲スモ授業料ハ
免除セス

但シ兵役ノ爲メ休學スル者ハ次回分ヨリ服役中之ヲ
免除シ除隊ノトキハ其ノ回分ヨリ徴收スルモノトス

第二十七條 退學、除名又ハ放校ノ者ト雖モ既納ノ授業料

ハ還附セス

第二十八條 定期日内ニ授業料ヲ納付セサル者ハ未納中
停學ヲ命シ其ノ未納三十日ニ及フ者ハ之ヲ除名ス

第六款 試験及進級

第二十九條 試験ハ學期試験、學年試験ノ二トス

第三十條 學期試験ハ前學期ノ終リニ於テ該學期中履修
シタル學科ニ就キ之ヲ行ヒ學年試験ハ後學期ノ終リニ
於テ其ノ學期中ニ履修シタル學科ニ就キ之ヲ施行ス

第三十一條 一學科ノ學年試験成績ハ學期試験成績ヲ參
照シテ之ヲ定ム

第三十二條 一學科ノ授業前學期間ニ完了スルモノハ該
學期試験ヲ學年試験ニ充ツルヲ得

第三十三條 學期及學年試験ノ全成績ハ甲乙丙丁戊ノ五

種トシ各學科ノ成績ニ依リ之ヲ評決ス
 第三十四條 每學年ノ終リニ於テ左表ノ規定ニ據リ生徒
 ノ及第、落第ヲ判ス

全學年成績	試驗合格セザル學科ノ數	丙學科成績下	處	分
丙以上	一	丁	及第	
同	一	戊	落第 <small>(學年又ハ學期試驗成績丙以上ナルトキハ)</small>	及第
同	二	丁	及第	
同	二	戊	落第 <small>(二學科共學年又ハ學期試驗成績丙以上ナルトキハ)</small>	及第
同	三以上	丁	落第 <small>(學年試驗成績丁ノ學科數總學科ノ半數以下ナルトキハ)</small>	及第
丁以下			落第	

第三十五條 生徒若シ病ニ罹リ又ハ止ムヲ得サル事故ア

リテ試驗定日ニ出席シ難キトキハ其ノ旨當日マテニ届
 出ツヘシ

但シ疾病ニ由ル者ハ主治醫ノ診斷書ヲ添付シ事故ニ
 由ル者ハ其ノ事由ヲ詳記スヘシ

第三十六條 學年試驗ニ缺席セシ理由止ムヲ得スト認ム

ルモノニシテ該試驗ノ科目ニ就テ得タル學期試驗成績

第三十四條ニ掲クル表ニ照シ及第ノ格ニ該レハ追試驗

ヲ受ケシムルコトアルヘシ

但シ追試驗ハ次學年ノ始メニ於テ之ヲ施行ス

第三十七條 停學處分又ハ品行不良、學業怠慢等ノ爲メ訓

戒ヲ受クル者ニハ追試驗ヲ許サス

第三十八條 學年試驗若ハ其ノ追試驗ヲ受ケサル者又ハ

所定ノ授業時數中授業ヲ受ケサルコト三分ノ一以上ニ

及フ者ハ進級ヲ許サス

第三十九條 學年試驗ニ落シタル者ハ次學年前學期ヨリ原級ノ全科目ヲ履修セシム

第四十條 全學科ヲ卒リタル者ハ第七款ノ規定ニ據リ卒業試驗ヲ施行ス

第七款 卒業試驗

第四十一條 卒業試驗ハ毎年九月第三週ノ月曜日ヨリ始メ其ノ終期ハ受験者ノ員數ニ從ヒ其ノ都度之ヲ定ム
第四十二條 試驗ハ理論及實地ニ就キ施行シ第一及第二試驗ニ區別ス

第一試驗科目

- 解剖學
- 組織學
- 生理學
- 病理學
- 病理解剖學
- 藥物學

第二試驗科目

- 內科學
 - 外科學
 - 眼科學
 - 產科學
 - 婦人科學
 - 衛生學
 - 細菌學
- 第四十三條 理論試驗ハ一箇乃至四箇ノ問題ヲ以テシ實地試驗ハ標本模型屍體患者ニ就キ施行ス
- 第四十四條 第一試驗ハ二週日以内第二試驗ハ三週日以内ニ完了スルモノトス
- 第四十五條 第二試験ハ第一試験ヲ完了シタル後五日ヲ經テ之ヲ行フモノトス
- 但シ第一試験ニ合格スルニアラサレハ第二試験ヲ受クルヲ得ス
- 第四十六條 卒業試験ニ於ケル學科目ノ成績ハ學年試驗ノ成績ヲ參照シテ之ヲ甲乙丙丁ノ四種トシ丙以上ヲ合

格トス

第四十七條 第一及第二試験ニ於テ四學科目以上丁ノ成績ヲ得タル者ハ落第トシ其ノ以下ナルトキハ五日以内ニ該學科目ノ再試験ヲ受ケシメ尙ホ丁ノ成績ヲ得タル學科目アルトキハ落第トシ次回ノ卒業試験期ニアラサレハ更ニ試験ヲ受ケシメサルモノトス

但シ第一試験ニ於テ既ニ合格シタル者ハ第二試験ノミヲ受ケシム

第四十八條 受験生若シ疾病ニ罹リ試験定日ニ出席シ難キトキハ第三十五條ノ手續ニ據リ其ノ旨届出ツヘシ但シ本文ノ場合ト雖モ該試験期若ハ次回ノ試験期ニアラサレハ試験ヲ受クルコトヲ許サス

第四十九條 卒業試験ニ於テ二回落第シタル者若ハ三タ

ヒ試験期ヲ經ルモ卒業セサルモノハ復タ試験ヲ受クルコトヲ許サス

第五十條 卒業試験ニ及第シタル者ニハ左式ノ卒業證書ヲ授與ス

卒業證書々式

卒業證書

廳府縣族籍

何 某

年 月 生

校 印

岡山醫學專門學校規定ノ醫學科ヲ脩メ正ニ其業ヲ卒ヘタリ仍テ之ヲ證ス

年 月 日

岡山醫學專門學校長位勳學位爵姓名

番 號

第五十一條 卒業者ハ岡山醫學專門學校醫學士ト稱スルコトヲ得

明治四十年以前ノ卒業者ハ左ノ一ニ該當シテ入學シタル者ニ限り自著ノ論文ヲ提出シ審査ヲ受ケ合格シタル者ニ之ヲ許可ス但シ此場合ニハ金貳拾圓ノ檢定料ヲ要ス

一、元尋常中學校卒業者

二、中學校卒業者

三、專門學校入學者檢定規程ニ依リ施行シタル試驗檢定ニ合格シタル者

四、同規程第八條第一號(無試驗檢定)ノ指定ヲ受ケタル者但シ某學校ノ入學ニ限り指定ヲ受ケタル者ヲ除ク

五、專門學校令施行以前當校規則ニ依リ施行シタル元尋常中學校又ハ中學校卒業程度以上ノ入學試験ニ合格シタル者

第五十二條 在學中品行方正ニシテ學術優等ナリシ者ニハ卒業ノ際賞品ヲ授與スルコトアルヘシ

第八款 研究生

第五十三條 研究生ハ本校卒業生ニシテ既修セル學科ノ一ヲ選ビ之ヲ研究スルモノトス

第五十四條 研究生ノ定員ハ各學科三名以内トス

第五十五條 研究生タラント欲スル者ハ其ノ所選ノ學科ヲ記シ左式ノ願書ヲ差出スヘシ

但シ同一ノ學科ニ定員以上ノ志願者アルトキハ卒業試験全成績ノ優等ナル者ヨリ順次許可スルモノトス

研究生願

私儀御校醫學全科卒業仕候ニ付御校研究生規程
第五十三條ニ依リ何科學何年間研究仕度此段相
願候也

年月日

第何回卒業生

何

某印

岡山醫學專門學校長何某殿

第五十六條 研究生ニハ授業料ヲ課セサルモノトス

第五十七條 研究ノ期限ハ一箇年以上二箇年以内トス

第五十八條 研究生ハ研究中病氣又ハ止ムヲ得サル事故

ノ爲メ研究生免除ヲ願出ツルトキハ許可スルコトアル

ヘシ

第五十九條 研究生ニシテ品行不良學業怠慢若ハ疾病事

故ノ爲メ成業ノ目的無キ者ハ之ヲ除名ス

第六十條 研究生研究滿期ニ至ルトキハ其ノ科目ニ就キ

論文ヲ作り當該教師ノ檢閲ニ供スヘシ該教師ハ之ニ意

見書ヲ付シ學校長ニ差出シ學校長之ヲ認可スルトキハ

證明書ヲ交付ス

第六十一條 研究生ハ本規程ノ外總テ正科生ト同シク本

校ノ規則ヲ遵守スヘキモノトス

第九款 處分

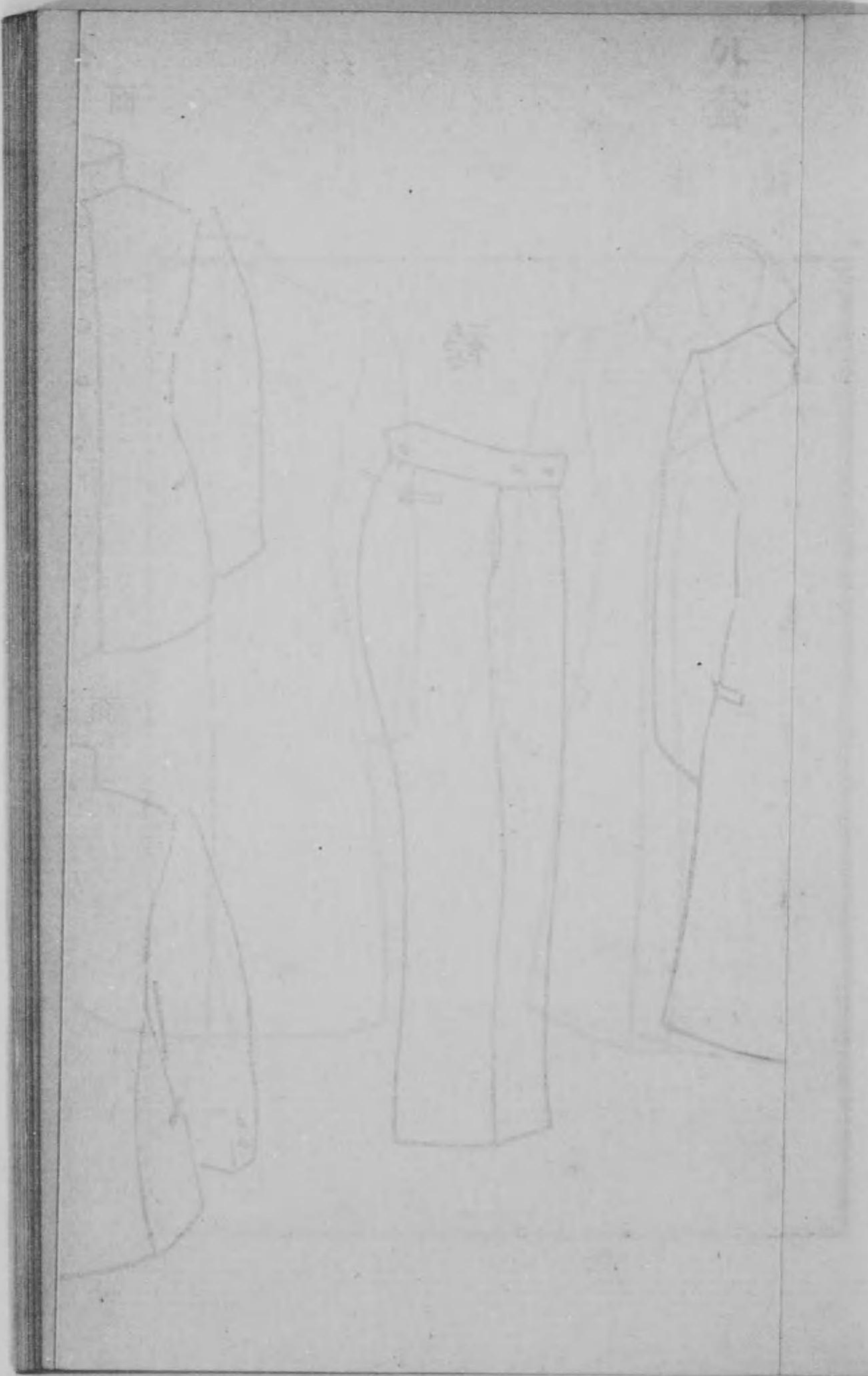
第六十二條 生徒品行不良又ハ校規、風儀ヲ紊亂シ其ノ他

生徒ノ本分ヲ遺ル、トキハ之ヲ處分ス

第六十三條 處分ハ戒飭、停學、放校トス

第六十四條 戒飭ハ訓誡ヲ加ヘ停學ハ登校ヲ停止シ放校

ハ本校ヨリ放逐スルモノトス



第十款 服制

第六十五條 生徒ノ服制ハ左ノ如シ

制帽

地質 黒絨

前章ニ頭ノ蛇ヲ以テO字ヲ作リ内ニMSノ二

字ヲ入ル(如圖)

横章 緑線幅二分 二條間隔一寸

製式 菱形(如圖)

夏略帽

地質 麥稈

前章ノ制帽ノモノニ同シ

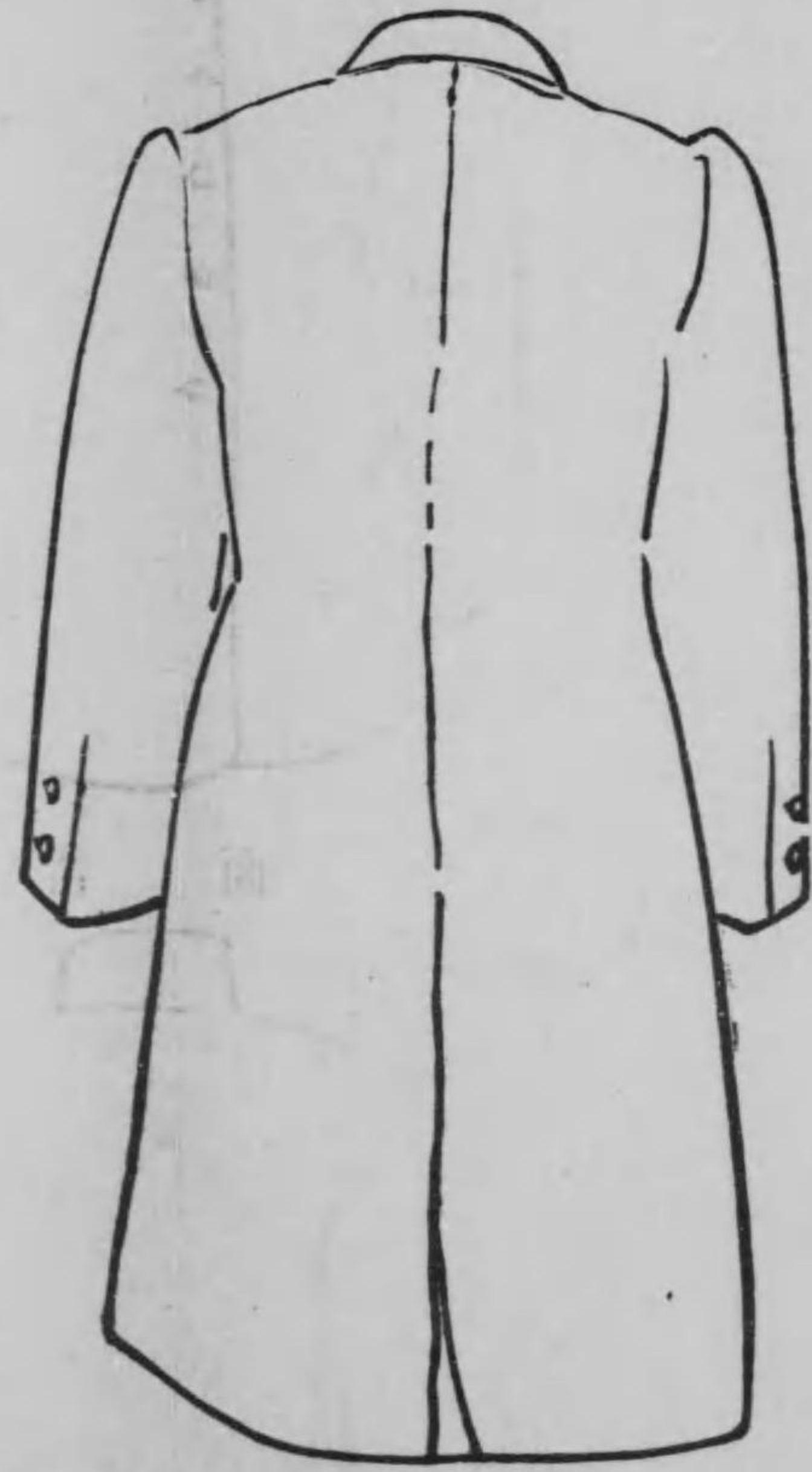
製式 高二寸五分 縁三寸五分 鉢巻 黒布

制服

衣

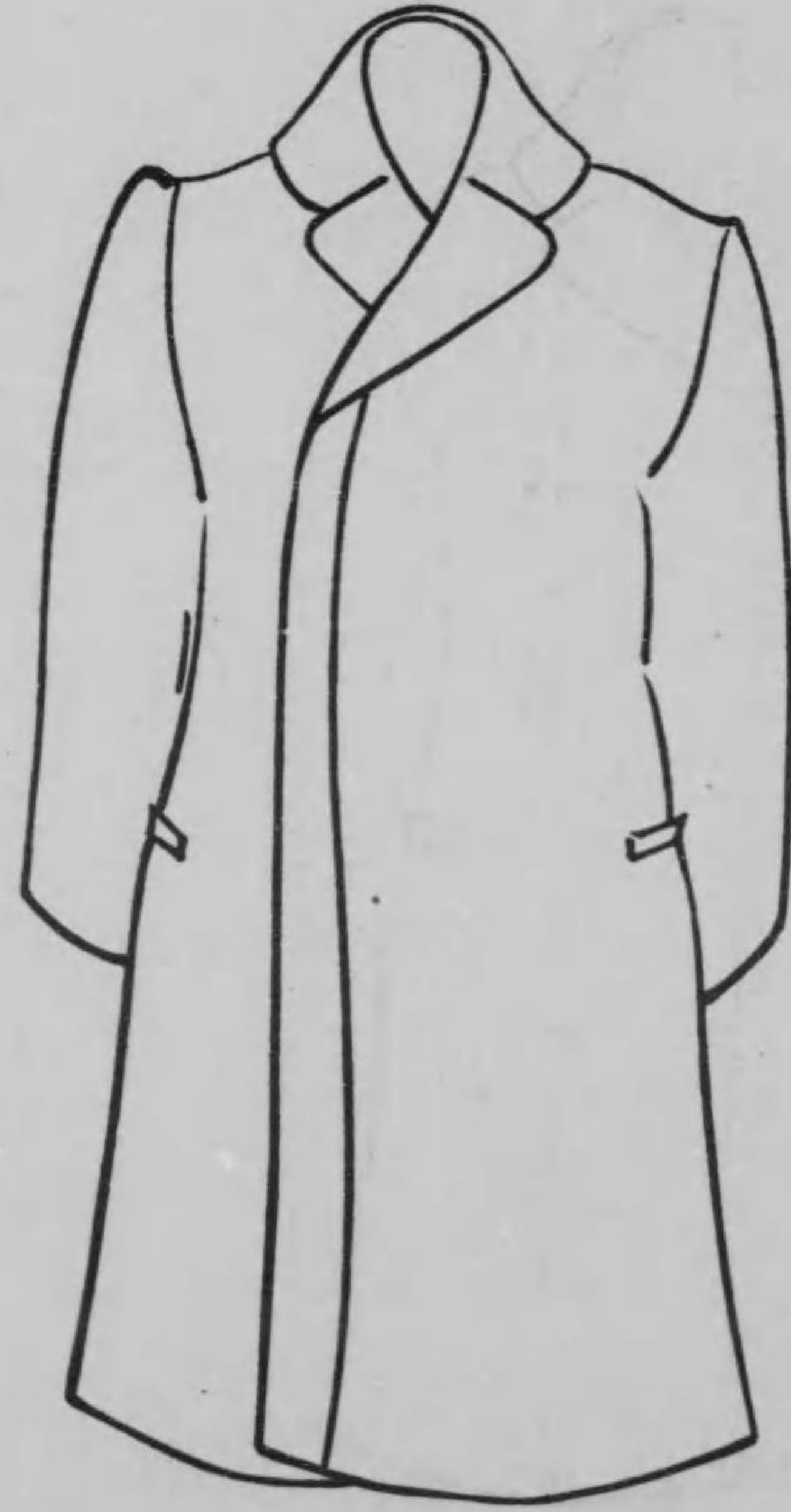
面

面 背

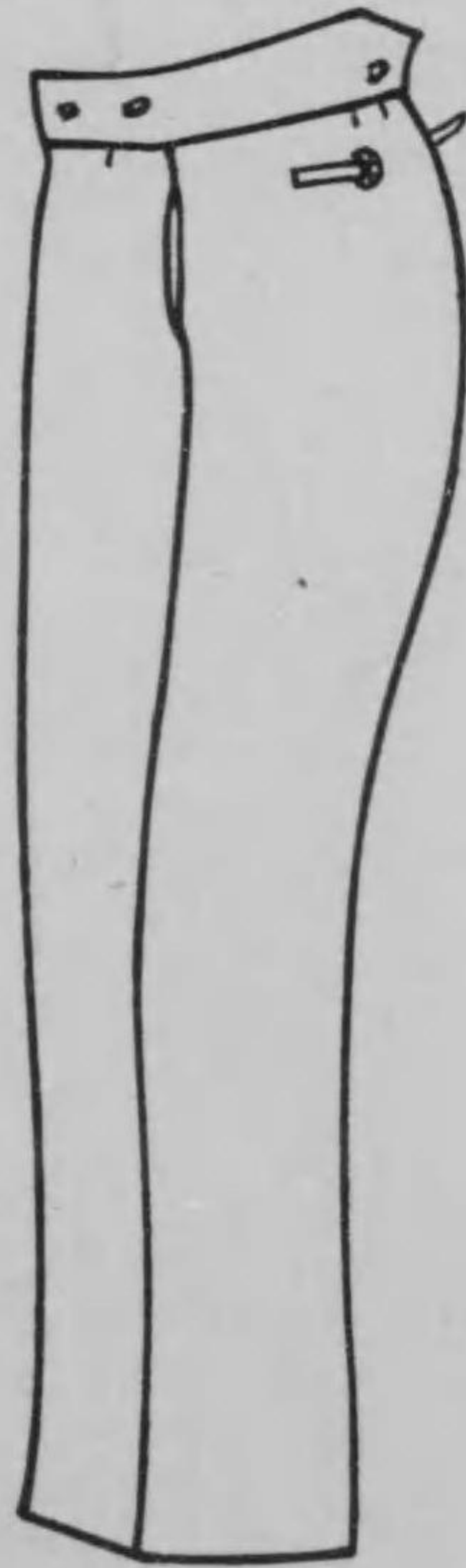


外套

面 前



袴

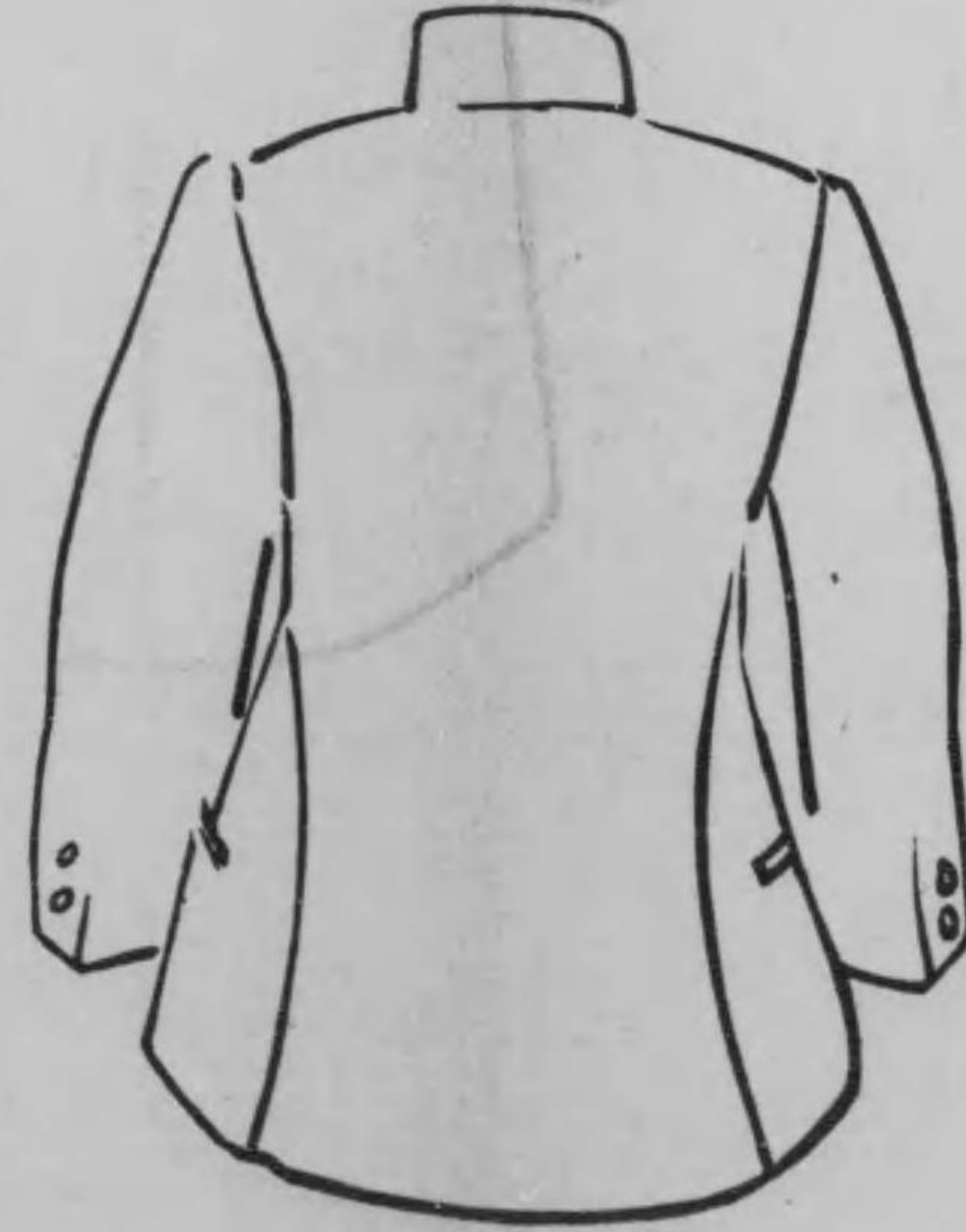


衣

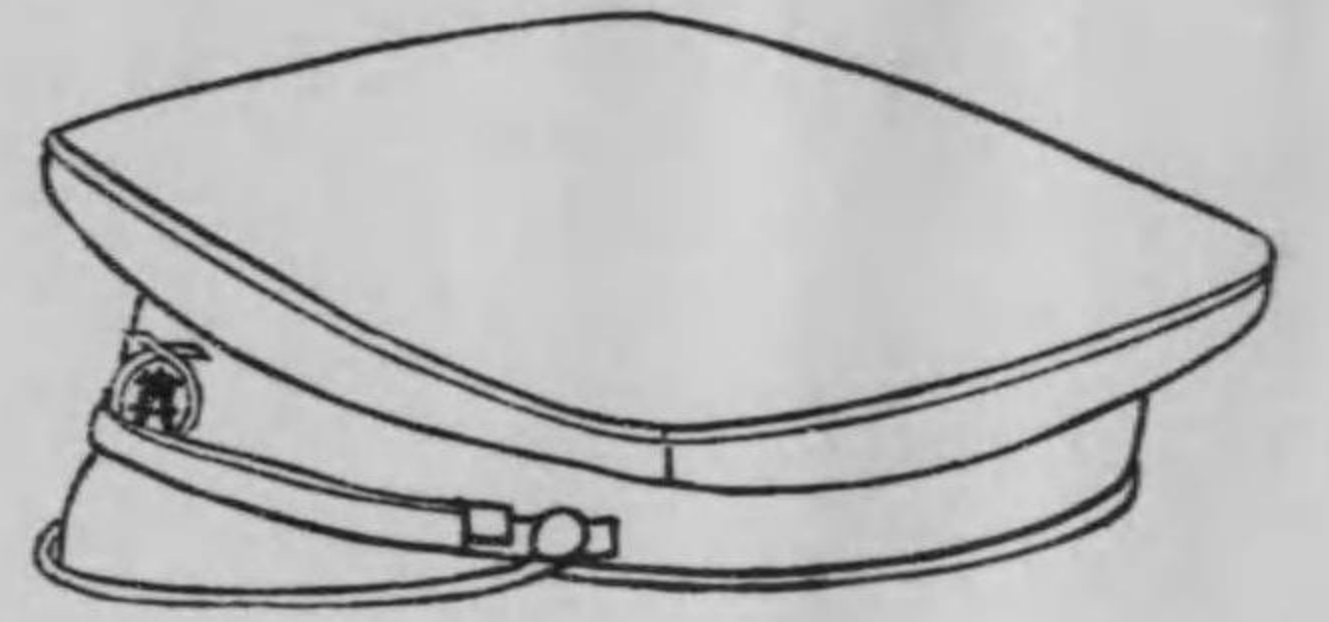
面 前



面 背



帽



前章

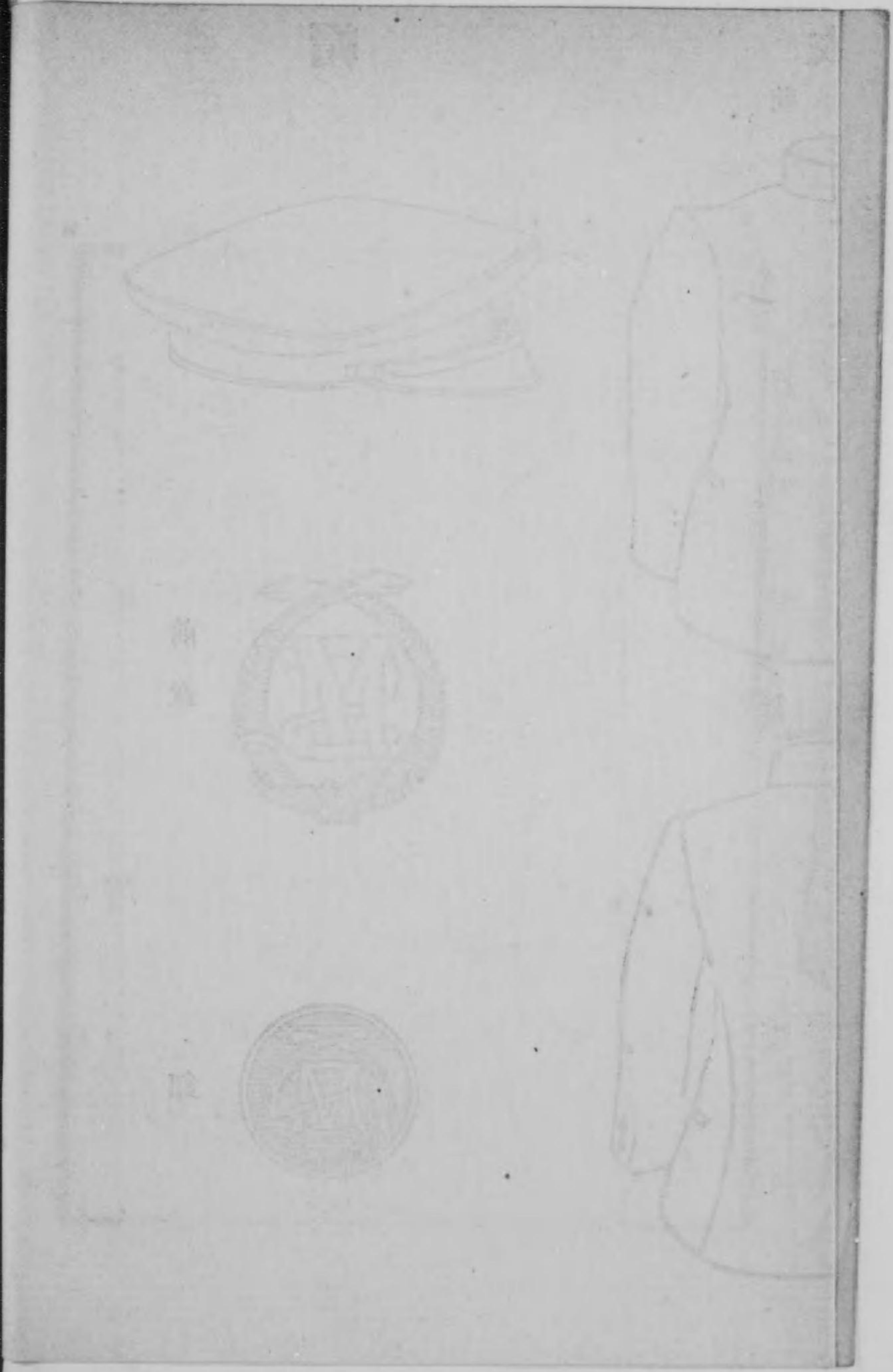


鈕



衣
 地質 黒絨
 釦 金色 徑七分 (如圖)
 製式 背廣形詰襟 (如圖)
 袴
 地質 黒絨
 但シ夏季ニ在テハ鼠色霜降ノ「セル」又ハ小倉ト
 製式 通常
 外套
 地質 黒絨
 釦 衣ノモノニ同シ 徑八分
 製式 オパークーフト形 (如圖)

規則 通則 服制



靴

地質 黒革

グートル (體操時間ニ用フ)

色 茶褐色

製式 卷脚袴

第六十六條 更衣ノ期日ハ其ノ都度之ヲ定ム

第十一欸 圖書及機械

第六十七條 圖書及機械室ハ教科用及參考用ノ圖書、機械ヲ藏置スル所トス

第六十八條 職員職務上必要ノ圖書、機械ヲ借用スルトキハ借用證書ヲ圖書課ヘ差出スヘシ

但シ特ニ閱覽ニ供スル圖書ハ室外ヘ携出スルヲ許サス

第六十九條 借用ノ圖書、機械使用了ラハ返納スヘキハ勿

論毎年七月十一日ヨリ十五日迄ニ返納スヘシ

但シ時宜ニ依リ臨時返納セシムルコトアルヘシ

第七十條 第六十八條ニ準據シテ借用シタルモノト雖モ

一部限リ所藏ノ圖書竝ニ閱覽ニ供スル圖書ハ一學期ヲ

限リ返納スヘキモノトス

第七十一條 校内ニ圖書閱覽場ヲ設ケ職員生徒ノ縱覽ニ

便ニス

但シ本校卒業生ハ特ニ閱覽ヲ許スコトアルヘシ

七十二條 閱覽場ハ休日ノ外毎日之ヲ開ク其ノ開閉ノ

時間ハ大約左ノ如シ

五月一日ヨリ九月三十日マテハ午前八時ヨリ午後四

時マテ

十月一日ヨリ翌年四月三十日マテハ午前九時ヨリ午後四時マテ

但シ時宜ニ依リ夜間之ヲ開クコトアルヘシ其ノ時

間ハ豫メ揭示ス

第七十三條 閱覽場ニ於テ閱覽ヲ請フトキハ圖書借用簿

ニ定式ノ如ク記載捺印シ圖書課ヘ差出スヘシ

第七十四條 圖書閱覽者ハ一時ニ五部以上ヲ借受クルコ

トヲ得ス

第七十五條 閱覽場ノ圖書ハ場外ヘ携出スルコトヲ許サ

ス

第七十六條 借受ケタル圖書ハ他ヘ轉貸スルコトヲ許サ

ス

第七十七條 閱覽場ニ於テハ音讀、談話、其ノ他喧噪ノ動作

アルヘカラス

第七十八條 凡テ圖書、機械ヲ借用スルトキハ丁寧ニ使用

スヘシ若シ之ヲ毀損汚染シ又ハ亡失スルコトアルトキ

ハ其ノ現品若ハ代金ヲ償還セシメ且相當ノ處分ヲ爲ス

コトアルヘシ

第七十九條 借用ノ圖書、機械ノ修繕ヲ要スルコトアルト

キハ速ニ圖書課ヘ申出ツヘシ

第十二款 獎學金

第八十條 社團又ハ一人ヨリ獎學金ヲ寄附スルモノア

ルトキハ本規程ニ依リ之ヲ取扱フ

第八十一條 獎學金ハ左ノ各項ニ充ツルモノトス

一、生徒ニ貸與又ハ給與スヘキ學費

二、生徒ニ貸與又ハ給與スヘキ圖書、器械、器具、標本ノ購買

三、前各項ノ外生徒ノ獎學トナルヘキ經費

第八十二條 獎學金ハ會計課ニ於テ之ヲ取扱フ

第二章 細則

第一條 第一款 生徒心得

第一條 昇校ノ際ハ必ス成規ノ服裝ヲ爲スヘシ若シ病氣

ノ爲メ和服等着用ノ必要アルトキハ岡山縣病院ノ診斷

書ヲ添ヘ生徒課ヘ願出テ許可證ヲ受クヘシ

校外ニ在テハ成規ノ服裝ヲナスカ又ハ制帽、袴ヲ着用ス

ヘシ

第二條 授業ノ始及終ハ號鐘ヲ以テ之ヲ報ス

第三條 授業時間外ニ於テ猥リニ教室ニ在ルヘカラス

第四條 教室ニ於テハ外套、襟卷等ヲ着用スヘカラス

但シ病氣ノ爲メ着用ノ必要アルトキハ教員ノ許可ヲ受クヘシ

第五條 試驗場ニ書籍、筆記等ヲ携帯スヘカラス

但シ特ニ教員ヨリ携帯ヲ命セラレタル物ハ此限りニ

アラス

第六條 試驗場ニ於テハ物品ヲ貸借シ或ハ猥リニ言語ヲ

交フヘカラス

第七條 校内指定所外ニ於テ飲食喫煙スヘカラス

第二款 監督

第八條 各級ニ監督一名ヲ置ク

第九條 監督ハ其ノ所屬生徒ノ取締ニ關スル事ヲ掌ル

第十條 監督ハ每學年ノ始メニ於テ教授ノ内ヨリ學校長

之ヲ選定ス

第三款 級長

第十一條 各級ニ級長一名副級長一名ヲ置ク

第十二條 級長ハ監督ノ指揮ニ從ヒ其ノ級諸般ノ事項ヲ擔當シ副級長ハ級長ヲ補佐ス

第十三條 級長及副級長ハ每學年ノ始メニ於テ其ノ級生徒ノ投票ニ依リテ選舉シ當該監督ノ承認ヲ經テ學校長ニ届出ツヘシ

第四款 校務分掌

第十四條 校務ヲ分掌スル爲メ左ノ各課ヲ置ク

教務課

生徒課

庶務課

會計課

圖書課

第十五條 各課ニ課長及主任ヲ置キ職員中ヨリ選定シテ各其ノ事務ヲ掌理セシム

第十六條 各課員ハ上官ノ指揮ヲ受ケ各其ノ職務ニ從事ス

第十七條 教務課ニ於テ左ノ事務ヲ掌ル

- 一 生徒募集ニ關スル事項
- 二 生徒ノ入學及退學ニ關スル事項
- 三 教室配當及學科時間割編成ニ關スル事項
- 四 教授上設備ニ關スル事項
- 五 學級編成ニ關スル事項
- 六 試験及其ノ成績ニ關スル事項
- 七 卒業生ニ關スル事項

- 八 教授會ニ關スル事項
 - 九 教務ニ屬スル文書ノ起案及報告書等ニ關スル事項
 - 十 前項ノ外總テ教務ニ關スル事項
- 第十八條 生徒課ニ於テ左ノ事務ヲ掌ル
- 一 生徒ノ訓育ニ關スル事項
 - 二 生徒ノ賞罰ニ關スル事項
 - 三 生徒ノ衛生ニ關スル事項
 - 四 生徒ノ學籍ニ關スル事項
 - 五 生徒ノ宿所ニ關スル事項
 - 六 生徒ノ服裝ニ關スル事項
 - 七 生徒ノ身體検査ニ關スル事項
 - 八 生徒ノ出席調査ニ關スル事項

- 第十九條 庶務課ニ於テ左ノ事務ヲ掌ル
- 一 文書ノ起案及保管ニ關スル事項
 - 二 記録及編纂ニ關スル事項
 - 三 文書ノ接受及發送ニ關スル事項
 - 四 職員ノ進退任免ニ關スル事項
 - 五 職員ノ勤惰ニ關スル事項
 - 六 職員ノ願、伺及届ニ關スル事項
 - 七 雇外國人ニ關スル事項
- 九 生徒ノ集會ニ關スル事項
 - 十 生徒ノ證明ニ關スル事項
 - 十一 生徒ノ統計ニ關スル事項
 - 十二 生徒課ニ屬スル文書ノ起案及報告書等ニ關スル事項

- 八 校印及學校長官印保管ニ關スル事項
 - 九 規則ノ創定及變更ニ關スル事項
 - 十 儀式ニ關スル事項
 - 十一 年報、一覽及報告書ニ關スル事項
 - 十二 死體解剖ニ關スル事項
 - 十三 宿直ニ關スル事項
 - 十四 寄附願ニ關スル事項
 - 十五 他課ノ主掌ニ屬セサル事項
- 第二十條 會計課ニ於テ左ノ事務ヲ掌ル
- 一 經費ノ豫算及決算ニ關スル事項
 - 二 金錢ノ出納ニ關スル事項
 - 三 收支證明ニ關スル事項
 - 四 支拂命令發行委託ニ關スル事項

- 五 資金ニ關スル事項
- 六 需要物品ノ購入及受渡ニ關スル事項
- 七 備置品ノ修理及保管ニ關スル事項
- 八 不用物品賣却ニ關スル事項
- 九 物品檢閲ニ關スル事項
- 十 出納官吏ニ關スル事項
- 十一 下檢査ニ關スル事項
- 十二 保管證書ニ關スル事項
- 十三 營繕ニ關スル事項
- 十四 地所建物及構内ノ樹木保管ニ關スル事項
- 十五 門衛及小使ノ指揮監督ニ關スル事項
- 十六 日傭人足ノ傭入及取締ニ關スル事項
- 十七 非常駈付人足ニ關スル事項

十八 構内ノ警備及衛生ニ關スル事項

十九 會計ニ屬スル文書ノ起案、年報及報告書ニ關スル事項

二十 前項ノ外總テ會計ニ關スル事項

第二十一條 圖書課ニ於テ左ノ事務ヲ掌ル

一 圖書ノ整理及保管ニ關スル事項

二 圖書ノ貸附ニ關スル事項

三 圖書閱覽室ノ管理ニ關スル事項

四 圖書ノ目錄及統計ニ關スル事項

五 圖書ニ屬スル文書ノ起案及報告書ニ關スル事項

六 前項ノ外總テ圖書ニ關スル事項

第五款 教授會

第二十二條 教授會ハ本校教授ヲ以テ之ヲ組織シ學校長

之カ議長トナル

但シ助教授及囑託講師ニシテ其ノ必要アル場合ニハ

教授會ニ列席セシムルコトアルヘシ

第二十三條 教授會ハ左ノ各項ニ就キ學校長ノ諮詢ニ應

シ審議スルモノトス

一 學科課程ニ關スル事項

二 授業ニ關スル事項

三 生徒ノ處分ニ關スル事項

四 試験ニ關スル事項

五 生徒ノ取締ニ關スル事項

六 前項ノ外學校長ニ於テ必要ト認めタル事項

第二十四條 教授會ハ必要ノ都度臨時之ヲ開クモノトス

第二十五條 教授會ノ事務ハ教務課ニ於テ之ヲ取扱フ

第二十九條 本則ニ依リ入學シタル者ハ本校所定ノ入學料及授業料ヲ納付スヘシ

第三十條 本則ノ外總テ本校規則ヲ適用ス

第七款 火災警備規定

第一條 火災警備ノ爲メ本校ヲ左ノ七部ニ分ツ

第一部 本館、生徒控所、北ノ倉庫、小使部屋、湯沸場、便所、門
墻、集會場、門番所、唧筒置場

第二部 病理學教室、南ノ倉庫、骨曝場、柔道擊劍道場、石炭
置場、病理組織學實習室

第三部 解剖學教室、同實習室

第四部 醫化學教室、硫化水素室、燃燒室兼暗室

第五部 生理學教室、兔飼養場

第六部 藥物學教室

第七部 細菌學教室、動物飼養場

第二條 各部ニ警備部長及警備掛員ヲ置キ校長之ヲ選定ス

第三條 警備部長ハ當該部ニ於ケル火災警備ニ關スル一切ノ事務ヲ監理スルモノトス

第四條 警備部長ハ毎日退出ノ節煖爐、火鉢其ノ他總テ火氣アル箇所ニ就キ臨檢スルモノトス

第五條 警備掛員ハ警備部長ノ指揮ニ從ヒ火災警備ノ任ニ當ルモノトス

第六條 警備掛員ハ時々消火栓、唧筒及消火器ノ檢査ヲナシ併セテ其ノ使用取扱方ニ熟練スヘシ

第七條 煖爐ノ煙筒ハ掃除ヲ怠ラサル様警備掛員ニ於テ注意スヘシ

但シ掃除ハ少ナクモ月ニ三回以上トス

第八條 警備掛員ハ石炭、木炭其ノ他ノ燃料ヲ一定ノ場所ニ置キ其ノ灰燼ハ一定ノ容器ニ入レ火氣全ク消滅シテ再燃ノ虞ナキヲ確認シタル後所定ノ場所ニ取棄ツヘシ

第九條 執務時間ノ後及休日ハ宿直員ニ於テ校内全部ヲ警戒シ夜間ハ門衛及小使ヲシテ時々校内ヲ巡視セシムヘシ

但シ暴風ノ節ハ特ニ巡視ノ度數ヲ増シ一層ノ注意警戒ニ努ムヘシ

第十條 本校出火若クハ近火ノ場合ハ警備掛員其他職員ハ速カニ出校シ左ノ手配ニ従事スヘシ

但シ近火ニシテ類焼ノ虞ナキトキハ此ノ限リニアラス

一、謹ミテ御眞影竝ニ勅語ヲ警護シ奉リ校長ノ指揮ヲ待ツヘシ

二、消火栓ヲ開放シ唧筒、消火器ヲ使用シ物品ノ搬出ニ従事スル等専心警戒ニ努ムヘシ

三、物品搬出ハ火元最寄ノ場所ヨリ始メ且書類及重貴機械ヲ先ニシ次ニ圖書次ニ器具雜品ニ及フヘシ

四、搬出シタル物品ハ嚴重ニ監視スヘシ

五、正門脇便宜ノ場所ニ臨時受附ヲ開設シ見舞人等ノ氏名ヲ記録スヘシ

六、警備掛員、職員、生徒、消防組、警察官吏、官衙、學校、病院ノ職員、出入ノ職工及商人ノ外一切門内ニ立入ルコトヲ禁シ一方其ノ混雜ヲ防キテ消防上ノ行動ヲ自由ナラシメ尙ホ盜難ヲ警戒スルコト

七、夜間ニアリテハ門戸、建物、入口、其他適當ノ場所ニ點燈スヘシ

第十一條 執務時間後及休日ニ於ケル出火若クハ近火ノ場合ハ宿直員ハ直チニ應急ノ手配ヲナシ鎮火セハ速カニ之ヲ校長及當該警備部長ニ報告スヘシ

但シ鎮火ノ見込ナキトキハ之ヲ校長ニ報告スルト同時ニ警察署、本校消防組小頭、當該警備部長、他部ノ警備部長ノ順序ニ報告スヘシ

第十二條 出火ノ場合生徒ハ速カニ出校シ(制服、制帽着用)警備部長ノ指揮ニ從ヒ警防ニ助力スヘシ

第十三條 非常危急ニシテ本規定ニ依ル能ハサル場合ニハ各員ニ於テ臨機ノ處置ヲ爲シタル後各其ノ上官ニ報告スヘシ

補則

風害、水害及其ノ他ノ災害警備ハ本規定ヲ準用ス

●職員

學校長

醫學博士、醫學士 筒井八百珠 士三族重

教授

醫學士 高橋金一郎 平群民馬

外科學

外科學、皮膚病學、微毒學

醫學博士、醫學士 筒井八百珠 士三族重

精神病學、神經病學

醫學得業士 荒木蒼太郎 平岡民山

生理學

醫學博士、醫學士 舟岡英之助 士東族京

解剖學、組織學、局所解剖學

醫學博士 上坂熊勝 平石民川

內科學

醫學得業士 齋藤精一郎 平秋民田

衛生學、細菌學

醫學得業士 片山誠治 平岡民山

解剖學、組織學、胎生學

醫學博士、大阪醫學得業士 八木田九一郎 平大民阪

職員

藥物學、處方學	醫學博士、醫學得業士	本田重次郎	愛媛
內科學	陸軍二等軍醫 醫學士	鳥蘆順一郎	和歌山
脩身、獨逸語	生徒課長	文學士 土屋幸正	千葉
耳鼻咽喉科學	生徒監	醫學士 田中文男	兵庫
眼科學	教務課長	醫學博士、醫學士 井上誠夫	東京
醫化學、化學	醫學博士、大阪醫學得業士	醫學士 好本節	大阪
內科學、小兒科學	醫學博士、醫學士	醫學士 緒方鷲雄	大阪
病理學、病理解剖學、法醫學、圖書課長	醫學博士、醫學士	醫學士 安藤畫一	大分
產科學、婦人科學	醫學士	陸軍步兵軍曹 弓削久兵衛	千葉
獨逸語	助教授	醫學得業士 廣瀬耕一	平岡
內科學、診斷學	講師		民山

體操、生徒課主任	教師	陸軍步兵軍曹 井口泉	平岡
病理學、法醫學	教務補助	岡山醫學專門學校醫學士 北光三	大分
病理學、法醫學	書記	岡山醫學專門學校醫學士 佐藤孫市	三重
會計課長、會計主任		笹原信太郎	秋田
會計課員		內藤泰	岡山
庶務課長、庶務課主任、官報々告主任		奧村左吉	岡山
圖書課主任兼會計課員		松田金十郎	岡山
教務課主任		村上奎二	平岡
衛生學、細菌學助手	雇員	矢吹長之介	平岡

解剖學、組織學助手
會計課員
庶務課員兼教務課員
醫化學助手
醫化學助手
化學、藥物學助手
病理學助手
生理學助手
解剖學、組織學助手
病理學助手
醫化學助手
醫化學助手
藥物學助手

岡山醫學專門學校醫學士 平岩貫一 平岡民山
薄田多七 岡族山
蓮井直衛 平香川
太田春一 平愛媛
大山秀男 平岡民山
礪田淺城 平岡民山
岩崎成章 岡族山
阿曾孝太郎 平群馬
久本基 平岡民山
佐野實 平兵庫
岡山醫學專門學校醫學士 小玉憲吉 平愛媛
岡山醫學專門學校醫學士 高橋昌夫 平岡民山

生徒

●生徒 四百四十五人
醫學科 (姓名上ノ○印ハ陸軍衛生部依託生△印ハ海軍々醫學生ナリ)
管本一之 大坂平民
研究 生 一人
第四年級 百七人

○砂田庫太郎 平愛媛
武田三郎 平愛媛
武部明夫 平三民重
新谷靜一 平岡民山
中村楢樹 平和歌民山
浮田勝造 平岡民山
金網壽雄 平廣民島
金光三郎 平岡民山

奧島貫一郎 平愛媛
矢吹浩 平岡民山
松井武三 平愛媛
望月久雄 平廣民島
田村益光 平高民知
小山弘 平岡民山
島田豐文 平大坂民
宇都宮博章 平愛媛民

宮本良男	三原常雄	大林蘭忠	西村敏也	野内繁	三谷善吉	筒井順和	高橋政太郎	林佐郎	山邊暉政	山藤稔	森戸登守	向谷準一郎
平和歌山	平熊本	平香川	平京都	平島根	平香川	平山族	平大分	平廣島	平德島	平島根	平廣島	平兵庫

渡部常藏	橋田篤	赤木孝	小野義雄	杉野義一	北本宗治	田中正慶	長直登	川上三郎	木村直敬	鎌田健治	柳井勝人	小橋納一郎
平廣島	平島取	平山	平山	平山	平和歌山	平島取	平廣島	平香川	平奈川	平愛真	平島根	平奈真

瀧生	三木明治	越智五七	須賀松三郎	渡邊充吉	滋野井至孝	松島滿末	利岡禎二	陸憲二	安田仙次郎	戸田茂郎	木下正之	伊藤恒二
平愛媛	平德島	平愛媛	平愛媛	平廣島	平石川	平島根	平高知	平岡山	平兵庫	平岡山	平島取	平大阪

八束武利	菅田直樹	岡部秀男	石井秋藏	中村慶藏	辛島勝彌	杉岡專吉	東郷安吉	中井茂樹	山末正吉	吉田春壽	正井發	都田實
平愛媛	平廣島	平兵庫	平廣島	平三島	平福島	平愛媛	平兵庫	平廣島	平山	平高知	平兵庫	平島取

生徒

○ 岡島 上村 勝田 中村 鄒懷 李光 孫柳 金永 白石 黑川 森川
 島 村 田 村 懷 光 柳 永 石 川 川
 克 松 男 淵 繪 溪 幸 隆 二 郎 真 平
 壽 巳 穰 男 淵 繪 溪 幸 隆 二 郎 真 平
 平大 平大 平和 平廣 支 支 支 支 平 平 平
 民分 民分 歌山 島 那 那 那 那 愛 阿 靜
 民 民 民 民 支 支 支 支 民 民 民
 民 民 民 民 那 那 那 那 民 民 民

特別入學

第三年級 九十九人

○ 倉內 大屋 赤堀 小林 鄭錫 焦增 巴忠 楊瑞 八名 黃田 克巳 曉
 嘉 音 淳 孫 錫 增 忠 瑞 名 田 克 巳 曉
 也 市 太郎 兵衛 鎔 祺 祥 苞 士 阿 平
 平岡 平島 平岡 平岡 朝 支 支 支 士 阿 平
 民山 民根 民山 民山 鮮 那 那 那 族 山 民
 民 民 民 民 鮮 那 那 那 族 山 民

九九

中齋 岡本 扇田 豐島 田淵 山縣 上田 草野 河島 三宅 三好 岩坪
 西藤 本東 田 島 淵 縣 田 野 島 宅 好 坪
 道忠 洋 豐 豐 清 修 宗 太郎 寬 朋 義 源
 賴明 男 豐 吉 清 修 一 郎 寬 朋 義 雪 治
 平岡 平山 平岡 平愛 平愛 平德 士山 平愛 平京 平岡 平岡 平廣 平和
 民山 民口 民山 民愛 民愛 民島 族口 民愛 民部 民山 民山 民島 民山

福家 真鍋 藤田 大野 柏谷 高橋 別府 西田 石松 安倍 風呂 出口 八木
 家 鍋 田 野 谷 橋 府 田 松 倍 呂 口 木
 玄 義 真 達 忠 伊 卷 又 野 林 辰
 太郎 昇 信 一 郎 郎 三 生 一 一 次
 平香 平香 士山 平岡 士靜 平島 平愛 平岡 平大 平岡 平廣 平三 平兵
 民川 民川 族口 民山 族岡 民根 民愛 民山 民分 民山 民島 民重 民庫

九八

井上秀男	小野敏郎	戸川要平	小川徹磨	三宅卯一	百束昌言	秋山豪之	太田晋	加藤三郎	永井萬龜雄	田村眞一郎	香西眞一	紺谷茂
平岡民山	平岡民山	平岡民山	平岡民山	平岡民山	平岡民山	平岡民山	平岡民山	平岡民山	平岡民山	平岡民山	平岡民山	平岡民山

關正次	納富保廣	園田富士彦	岡田俊之	高橋勝	木村義郎	宇垣秀雄	井田政次	三宅誠一	梶谷尙	增田眞次	吉田千東	神谷英典
平岡民山	平岡民山	平岡民山	平岡民山	平岡民山	平岡民山	平岡民山	平岡民山	平岡民山	平岡民山	平岡民山	平岡民山	平岡民山

伊賀久家	森谷善七	光田利三郎	濱田豐介	中島龍一	脇田香吉	山路順之助	妹尾唯治	小川基治	板野泰治	陶守三思郎	谷村政體	高山榮次郎
平岡民山	平岡民山	平岡民山	平岡民山	平岡民山	平岡民山	平岡民山	平岡民山	平岡民山	平岡民山	平岡民山	平岡民山	平岡民山

大谷顯三	高岡清夫	中村四郎	高見喜夫	三好悅一	河野進	太田近治	眞砂幸一	渡邊清郎	福原慧	吉川勝司	原田忠男	高原武一
平岡民山	平岡民山	平岡民山	平岡民山	平岡民山	平岡民山	平岡民山	平岡民山	平岡民山	平岡民山	平岡民山	平岡民山	平岡民山

△長谷川靜一	渡邊善朝	岩崎靜	正木豐	王魁元	金炯轍	特別入學	藤田靖	荻野正一郎	長谷雄三郎	中井保景	遠藤信昌
平兵民庫	平大民分	平京民都	平兵民庫	支那	朝鮮		平愛民媛	平和歌山	平大民分	平奈民真	平島民根

第二級 百十八人

二川元治郎	秦幸文	片倉襲造	七樂虎雄	葉毅支那	岩藤政太	中川村雨	山口巽	河村良亮	森誠三
士三族重	平島民根	平廣民島	平福民岡		士岡族山	平京民都	士鹿兒島	平三民重	平德民島

市來政義	松浦堯	志村實五	早川清雅	常包明郎	高本芳郎	西山凌雲	吉岡賢一	猿木經夫	井上禎治	安田正一郎	原田鶴龜	大谷惣次郎
士鹿兒島族	平兵民庫	平山民梨	平愛民媛	平香民川	平山民口	士高族知	平廣民島	士岡族山	平大民分	士愛族媛	平廣民島	平大民阪

更谷武一	森下伊右衛門	松永不二三	榊原顯孝	西尾修五郎	越賀謙治	久保友吉	渡部芳一	森川尚男	原英男	山名良造	湯山辨作	橫山敏暢
士奈族真	平兵民庫	平廣民島	平香民川	平奈民真	平兵民庫	平高民知	平愛民媛	平岐民阜	士岡族山	士和歌山	平靜民岡	平廣民島

大石松一	川北伊勢吉	藤原角一	安原節太郎	須之内權三	川島英治	木畑元米	藤村柳吉	永瀬寛一	湯淺玄雄	龜岡幸衛	山本覺圓	太田喜次郎
平兵衛	平高	平岡	平兵衛	平愛	平高	平岡	平山	平岡	平德	平愛	平和歌山	平和歌山
民庫	民知	民山	民庫	民媛	民知	民山	民口	民山	民島	民媛	民山	民山

野田要	阿波桂一	小高與吉	小野是	宮竹圭一	和田直吉	中川貞二	松林保太郎	深瀬隆彦	寺尾德意	吉田秀雄	宮本保	桑名省郎
平香	平和歌山	平岡	平岡	平岡	平愛	平大	平山	平岡	平高	平兵衛	平和歌山	平高
民川	民山	民山	民山	民山	民媛	民阪	民口	民山	民知	民庫	民山	民族

岡上富貴男	内山友吾	時枝正喜	原田篤郎	伊澤好篤	川本健次	吉栖生	河合一	岡崎卓一	山口季吉	由井勝	松尾潔	松村克
平高	平廣	平大	平廣	平德	平京	平岡	平岡	平岡	平岡	平兵衛	平山	平高
民知	民島	民分	民島	民島	民都	民山	民山	民山	民山	民庫	民口	民族

土橋彌太郎	廣畑龍造	神崎勤	永田佐次	岩崎明	島山長	多田一	前川富	津本由二	平松啓	福本武	二川敏
平和歌山	平廣	平岡	平兵衛	平兵衛	平廣	平兵衛	平岡	平和歌山	平岡	平兵衛	平香
民山	民島	民山	民庫	民庫	民島	民庫	民山	民山	民山	民庫	民川

李	松	角	長	田	中	森	松	井	中	小	中
特別入學	田	井	坂	宮	山		坂	上	村	林	瀬
	一	德	岳	貞	二	良	彌		英	壽	
洙	雄	藏	水	亮	郎	珪	郎	明	夫	郎	清
朝鮮	平兵民庫	平大民阪	平廣民島	平熊民本	平神奈川民	平德民島	士山族口	平大民分	平島民根	平廣民島	平德民島

陳	吉	兒	橫	水	森	安	宗	藤	乾	木	山
	田	玉	田	上	田	本	像	本		田	口
		嶺			克	義	春	忠	清		近
洪	功	造	德	浩	已	雄	三	夫	一	茂	義
關東州	平愛民媛	平廣民島	平大民分	平熊民本	士廣族島	士島族根	士山族口	平兵民庫	平德民島	平香民川	平奈民夏

山	水	大	松	請	高	井	細	真	沖	伊	阿	鹿
本	島	藤	岡	川	橋	林	川	部	野	藤	部	谷
義	慎	利	周	秋	良	清	正	正	勝	慎	敏	
雄	吾	治	藏	義	雄	治	樹	光	治	一	英	啓
平和歌民山	平岡民山	平山民口	平福民岡	平香民川	平大民分	平廣民島	平廣民島	平愛民媛	平廣民島	平東民京	平山民口	平滋民賀

櫻	淺	美	蜂	大	中	今	遠	大	三	北	後	伊
林	野	馬	谷	石	村	井	藤	森	橋	川	藤	東
哲	季	林	隆	仁	善	正	哲		長	正	義	道
三	彦	一	郎	八	男	善	助	操	一	一	貞	清
士山族梨	平岡民山	平德民島	平岡民山	平德民島	平岡民山	士岡族山	平島民取	士大族阪	平大民阪	平兵民庫	平香民川	平愛民媛

岡田喜右衛門	由良金一	三好駿次郎	本城定男	寺川不二夫	遠藤壽太	高田弘	中野芳熊	龍治節三	中田理吉	柏清二	佐藤美實	藤田次雄
平大 民阪	平京 民都	平香 民川	平岡 民山	平大 民分	平岡 民山	平廣 民島	平山 民口	平岡 民山	平岡 民山	平廣 民島	平山 民口	平三 民重

横田豐治	清水龍介	太田幸衛	真銅茂造	岡成暢	秋山成六	朝川和一	伊藤藤和	望月冬樹	登坂清喜	田村權五郎	土手恭藏	日城旭丸
平愛 民知	平高 民知	平岡 民山	平大 民阪	平岡 民山	士岡 族山	平靜 民岡	平廣 民島	平廣 民島	平山 民口	平廣 民島	平京 民都	平廣 民島

第一年級 百二十八人

前島武夫	八木重一	齋藤治郎	内海重多	大賀實三	安藤治人	西村昌高	蛭澤四郎	三宅正雄	田邊操	高田令造	黑澤左仲
士島 族根	平愛 民媛	士岡 族山	平廣 民島	平岡 民山	平大 民分	士滋 族賀	平三 民重	平岡 民山	平岡 民山	平島 民根	平長 民野

小池輝	三上紀之	木村幸武	富田男	山岸恒	太田仁平	三原猶衛	黒木武一	中山喜美雄	高橋肇	大岩博雅	佐藤金國
士廣 族島	平兵 民軍	平崎 民玉	平德 民島	士三 族重	士岡 族山	平島 民根	平廣 民島	平島 民取	平廣 民島	平愛 民媛	平德 民島

日	山	竹	石	竹	水	松	古	樋	橋	五	市	坪
並	本	島	田	本	田	島	林	上	十	川	鄉	
溫	宗	光	圓	勇			榮	秦	金	正	敏	
和	平	藏	助	藏	繁	巖	郎	郎	吾	香	平	亮
平岡	平三	平大	平大	平廣	士岡	平德	平德	平滋	平德	士山	平東	平山
民山	民重	民阪	民阪	民島	族山	民島	民島	民賀	民島	族口	民京	民口

渡	中	扇	土	北	水	木	磯	大	今	澁	西	永
邊	村	谷	井	山	貝	村	田	隅	坂	谷	田	井
軍	泰	茂		幾	作	正		保	友		市	政
治	吉	泰	忠	郎	一	可	鼎	一	三	保	助	德
士和	平大	平愛	平岡	平奈	平三	平大	平奈	平愛	士熊	平東	平廣	平廣
族山	民阪	民媛	民山	民良	民重	民分	民良	民媛	族本	民京	民島	民島

岡	長	佃	竹	田	海	高	井	橫	井	村	吉	辻
	崎	武	重	中	野	原	上	尾	上	田	川	田
元	榮	左	保	德	仁	靜	運	秋	又	安	龜	象
一	平	衛	衛	次	造	夫	旭	夫	二	正	雄	次
平岡	平島	平岡	平山	平大	士岡	平岡	平香	士島	平兵	平大	士岡	平愛
民山	民根	民山	民口	民阪	族山	民山	民川	族根	民庫	民阪	族山	民媛

竹	田	池	楠	吉	楠	小	石	安	林	木	武
內	和	田	見	川	永	戶	竹	橋		村	野
守			尚	宗	義	弘		英	隼	敏	一
之				次	雄	三	豐	東	二	人	太
輔	輔	直	義	次	雄	三	豐	東	二	人	太
平愛	平廣	平岡	平和	平鹿	平長	平岡	平岡	平福	平岡	平福	平岡
民媛	民島	民山	民山	民島	民崎	民山	民山	民岡	民山	民岡	民山

龔 龔

應 逸

暄 驥

支那 支那

吳

希

俊

支那 支那

金	南	河	瀬	柴	渡	光	安	横	平	玉	秋
榮	廷	野	尾	田	邊	武	井	山	野	手	田
		英	豐	義	進	順	直	周	友	重	
五	稷	夫	治	一	治	一	激	一	弋	郎	秀
朝	朝	平廣	平山	平兵	平岡	平佐	平三	平士	平山	平兵	平岡
鮮	鮮	民島	民形	民軍	民山	民賀	民重	民族	民口	民車	民山

特別入學

謝	鍾	齋	岸	笠	矢	石	長	深	日	竹
剛	季	藤	本	井	野	原	尾	井	高	廣
		芳	芳	純		英		昇		哲
傑	襄	松	秀	一	榮	俊	壽	平	弘	雄
支	支	士奈	士岡	平德	平兵	平岡	平廣	平岡	平島	平廣
那	那	族真	族山	民島	民庫	民山	民島	民山	民根	民島

開業	死亡	宮崎縣技師	開業	死亡	沖繩縣技師	開業	開業	開業	死亡	陸軍々醫	三葉會社 炭坑勤務	死亡
伊藤顯太郎	小西元太郎	中元寺長風	富井桂治	赤澤和作	圓山幾彥	小野田晋哉	大林森次郎	堀尾秀之助	南部	村上彌穂	村上彌穂	藤澤克孝
平島民	平香川	士宮崎	平兵庫	平岡山	士岡山	平廣島	平香川	平兵庫	平京部	平島根	十三重	平岡山
開業	開業	開業	開業	開業	生命保險 會社勤務	死亡	開業	開業	開業	死亡	陸軍々醫	死亡
加藤文郁	林清馬	藤村富三郎	永井政忠	近元儀助	福本欽太郎	岡善靖	生川善松	曾我東洋	永海貞三	小出龜雄	高橋勝彦	國方長三郎
士大族	平山民	平京民	士愛族	平山民	平島民	平岡山	平三民	平岐民	平島民	平兵庫	士福族	士德島

開業	開業	開業	開業	開業	開業	開業	死亡	陸軍々醫	開業	開業
大道庫治郎	大淵雄一郎	田宮靈一郎	杉山鉄太郎	佐藤茂郎	小出謹一郎	山根大郎	福知繁次郎	渡邊榮吉	横田豐次郎	木谷貴惣太郎
平京民	平島民	平廣島	平岡山	平岡山	平岡山	平島根	平京部	士愛族	士德島	平岡山
開業	陸軍々醫	開業	開業	陸軍々醫	開業	死亡	開業	死亡	開業	開業
高須直一	清水桂次郎	柳田厚二	長井操	吉川熊一郎	生田龍太郎	角準造	横山龜雄	屋蒼熊七	前田棄次郎	中野碩
平愛民	平愛民	平京民	士兵族	平京民	平德島	平山民	平岡山	平岡山	平京民	平兵庫

明治廿五年十一月醫科卒業生 五十四人

卒業生

開業	開業	死亡	開業	開業	開業	開業	開業	開業	死亡	開業	死亡	開業
室住儀三郎	利根隨吉郎	藤川義衛	柚木鐵治	齋鄉品之助	原竹造郎	山口俊雄	神戶勤平	大鳥邊玄肅	渡邊太郎	石井剛太郎	近藤亮太郎	齋所功
平德島	平大分	士岡族	平岡山	平山民	平島根	平島根	士岡族	平德島	平岡山	平岡山	平京民	士岡族
死亡	開業	開業	開業	開業	開業	開業	死亡	開業	死亡	開業	開業	開業
中村謙吉	和氣龍太郎	山中藤一郎	田北信一郎	長尾主一郎	森本武一郎	增田德太郎	黑岩龜壽郎	大石房次郎	清水卓造	福井泰藏	姬井只次郎	守屋第三
平長野	平岡山	士岡族	平山民	士大族	士島族	平奈民	士高族	平島根	平大分	平兵民	平岡山	平岡山

死亡	陸軍藥劑官	勤務	開業	三重縣技師	臺灣總督府 醫學校勤務	開業	開業	死亡	開業	開業	開業	開業
加納作太郎	重成八百吉	藤原吉二	森田和平	武田愛一	勝山虎三郎	三木堅二郎	近藤元春	木村雄	吉田武平	力丸繁	力丸繁	力丸繁
平岐民	平岡山	平岡山	平岡山	平岡山	士岡族	士岡族	平和歌山	平兵民	平岡山	士岡族	士岡族	士岡族
開業	當校教授	開業	開業	新潟縣警察 部勤務	開業	開業	和歌山縣 警察部勤務	開業	開業	開業	開業	開業
梅田覺太郎	片山誠治	井上福松	八十川榮太郎	寺尾完治	小野寬逸	野老山高茂	畑禎太郎	足達綱助	岡本廣助	岡本廣助	岡本廣助	岡本廣助
士廣族	平岡山	平岡山	平香川	平愛民	平廣島	士高族	平兵民	平福民	平岡山	平岡山	平岡山	平岡山

卒業生

明治廿六年十二月醫科卒業生 三十二人

開業川南 求平滋民 開業高橋 數尙平香民川

元第三高等學校醫學部

明治廿八年十一月醫科卒業生 六十三人

北里傳染病 研究所勤務	秦佐八郎	平島民根	築前桐野 醫局勤務	永富恕平	平大民分
開業	香川貞市	平島民根	死亡	田中茂吉	和歌山
死亡	石部國治郎	平島民根	南滿洲鐵道 會社大連病 院勤務	金田正	平兵民庫
開業	三浦幸彌	士兵族庫	開業	難波立達	士岡族山
開業	松波哭太郎	平岐民阜	開業	佐藤薰	平香民川
開業	河村益三	平山民口	開業	鍋島三藏	平香民川
開業	小倉益三	平愛民媛	開業	笠原哲也	平大民阪
開業	內山退藏	平兵民庫	開業	土屋近也	平大民阪
開業	松尾壽太	平佐民賀	開業	西村貞三	平京民都
開業	進藤	平大民阪	陸軍々醫	越智一	平廣民島

卒業生

陸軍々醫	坂東儀八郎	平香民川	陸軍々醫	奈良眞三郎	平岡民山
開業	須山肇	士島族取	開業	野津猛男	平島民根
開業	飯田左三	平三民重	開業	吉谷恒三郎	平大民阪
開業	米澤幸造	士兵族庫	大阪同生 病院勤務	和田英太郎	平大民阪
陸軍々醫	坂東儀八郎	平香民川	日本生命保 險會社勤務	土井敬八郎	平兵民庫
開業	須磨輝市	平廣民島	開業	山本騰	士福族井
開業	渡邊忠男	平島民取	開業	小田右市	平三民重
開業	岩崎千代松	平島民根	開業	井上英一	平廣民島
開業	五十里董椒	平福民岡	開業	山崎平治	平兵民庫
陸軍々醫	山梨信太郎	平靜民岡	開業	皿井立三郎	士岡族山
死亡	神谷武夫	平岡民山	開業	三宅良一	平廣民島
開業	鈴木鼎吉	平京民都	開業	赤澤乾一	平廣民島
開業	島中雄才	平奈民良	開業	安部藤隆	平福民岡

開業	開業	開業	開業	死亡	海軍之醫	死亡	開業	開業	開業	開業	開業	開業	開業
中村	加藤	淺原	後藤	牛尾	杉山	勝原	神田	隈部	岡本	山本	成田	今井	文次
正路	哲造	俊次	倫四郎	信夫	貴一	善之助	震吉	保篤	陸治	陸治	丈一	文次郎	文次郎
士岡	平廣	平福	士廣	平大	平山	平兵	平京	士長	士島	平兵	平德	平兵	平兵
族山	民島	民岡	族島	民阪	民口	民庫	民都	族野	族根	民庫	民島	民島	民庫
開業	開業	開業	開業	陸軍之醫	炭坑醫局	開業	開業	開業	開業	開業	死亡	長崎醫學專門學校教授	池上
脇本	吉田	出原	柳原	長濱	矢野	峯本	合田	朝倉	永安	中川	西本	池上	馨一
正夫	瑞太	義重	元重	丹次	政五郎	愛藏	龜太郎	倉義路	安寛	助太郎	安磨	馨一	馨一
平岡	平兵	平高	士高	士山	平德	平愛	士高	士島	士山	平廣	平岡	平岡	平岡
民山	民庫	民知	族知	族口	民島	民島	民媛	族知	族根	族口	民島	民島	民山

開業	開業	開業	開業	開業	開業	開業	開業	開業	開業	開業	開業	開業	開業
鶴崎	吉野	尾上	野崎	太田	半井	片岡	澄谷	藤本	中林	平岡	小谷	山川	川庫
政記	一知	德太郎	一義	宣男	鐵道	光次郎	谷	助治	義男	一	德雄	川庫	藏
平熊	士愛	平兵	士高	士岡	士愛	平島	平廣	平岡	平島	平廣	士島	平德	平德
民本	族緩	民庫	族知	族山	族緩	民根	民島	民山	民根	民島	族取	民島	民島
開業	岡山監獄醫	開業	開業	開業	病院勤務	開業	開業	死亡	松江病院勤務	開業	開業	開業	開業
小田	時澤	松村	森村	木村	島中	筒井	開發	神殿	山根	東條	福場	河村	秀三
切秀	幾造	坦治	富太郎	太助	全助	元吉	展也	美代藏	健二郎	健齋	智司	秀三	秀三
士福	平山	平兵	平岡	平岡	平德	平德	平兵	平宮	平島	平德	平廣	平廣	平廣
族島	民口	民庫	民山	民山	民島	民島	民庫	民崎	民根	民島	民島	民島	民島

開業	開業	開業	開業	開業	死亡	開業	開業	死亡	開業	開業	開業	開業	開業	開業
堤	安藤	池田	鈴木	清水	田邊	嵩	宮崎	土谷	北村	河內	藤堂	北山	北山	北山
	謙	田	木	水	邊	鶴	昌	隆	尚	山	一	真	真	真
聚	三	武	吉	德	一	彦	郎	光	虎	吉	郎	造	造	造
平愛	平大	平島	平石	平島	士大	平和	士岡	平岡	士熊	平山	平廣	平京	平京	平京
民媛	民分	民根	民川	民根	族分	族山	族山	族山	族本	族口	族島	族部	族部	族部
開業	鐵前八幡製	開業	病島博愛	開業	開業	開業	陸軍々醫	死亡	開業	開業	開業	開業	開業	開業
五	永	水	桑	姬	本	池	丹	片	佐	草	津	吉	吉	吉
井	松	野	原	井	田	田	羽	山	藤	野	島	岡	岡	岡
	休	澤	良	良	眩	喜		愛	壽	春	一	敬	敬	敬
徹	光	齋	馬	夫	一	一	浩	雄	雄	平	伸	三	三	三
平三	平福	平大	士高	平岡	平大	平新	士岡	平岡	平廣	平東	平香	平岡	平岡	平岡
民重	民岡	民阪	族知	族山	族分	族海	族山	族山	族島	族京	族川	族山	族山	族山

死亡	陸軍々醫	開業	開業	死亡	陸軍々醫	死亡	開業	開業	開業	開業	開業	開業	開業	開業	開業
早川	真田	相田	三宅	藤津	三木	藤村	須原	三谷	杉浦	黒須	瀧口	保井	保井	保井	保井
亮	謹	小	八	善右衛門	德	一	廣	盛	實	須	一	安	安	安	安
一	郎	八	八	門	次	郎	廣	國	雄	龍	三	治	治	治	治
平愛	平愛	士長	平岡	平山	平香	士山	平三	士高	士愛	平崎	平廣	平兵	平兵	平兵	平兵
民知	民媛	族崎	族山	族口	族川	族口	族重	族知	族知	族玉	族島	族庫	族庫	族庫	族庫
開業	死亡	開業	陸軍々醫	開業	開業	開業	開業	開業	開業	陸軍々醫	開業	開業	開業	開業	開業
安	福	增	濱	宮	佐	瀬	川	藤	山	石	村	延	延	延	延
達	井	原	島	崎	治	戶	田	原	田	原	上	岡	岡	岡	岡
精	慶	長	秀	吉			直	時	貫						
三	太	治	梧	澄	豐	亘	清	彦	覺	一	茂	靜	靜	靜	靜
平滋	士岡	平島	士福	平愛	士岡	平高	平香	士佐	平愛	平岡	平大	平岡	平岡	平岡	平岡
民賀	族山	民根	族岡	民媛	族山	民知	民川	族賀	民知	民山	民阪	民山	民山	民山	民山

開業	開業	陸軍々醫	開業	福岡醫科大學勤務	開業	開業	開業	開業	開業	陸軍々醫	陸軍々醫	開業	開業
北室直一	江並直幹	後藤弘介	井上藤香	國分禮吉	森山麓	石田敏太	淵田俊治	黒瀬富太郎	小野寺俊造	難波秀太郎	山崎宗三	平井龜太郎	
平島民	神奈川民	香川民	福岡族	福岡民	島根民	岡山民	大阪民	廣島民	三重民	兵庫族	香川族	廣島民	
開業	開業	開業	開業	開業	死亡	陸軍々醫	開業	開業	高松清水病院勤務	開業	死亡	開業	開業
齋木阿久利	掛谷令三	三宅慶助	中村平三郎	梶完次	尾形徳夫	朝長昌雄	中西龍雄	黒瀬眞一郎	永森彦八	松田丈平	村主丑太郎	山本庄之助	
廣島族	廣島民	岡山民	福岡族	香川族	徳島族	長崎族	大阪民	福岡民	香川民	岡山民	岡山民	兵庫民	

陸軍々醫	開業	開業	清國廈門三五公司勤務	開業	開業	陸軍々醫	開業	開業	死亡	死亡	開業
上山喜明	山添貞三	馬淵秀逸	入倉榮暉	三好智整	三好三郎	田中倉太	和田精才	内田耕一郎	池田住太郎	死亡	開業
士島族	大平民	大平民	香川民	岡山民	佐賀族	長崎族	兵庫族	福岡民	島根族	香川民	徳島民
海軍々醫	海軍々醫	開業	長崎醫學專門學校勤務	陸軍々醫	開業	開業	開業	開業	開業	開業	開業
三井圭造	折茂恒治	岡村善三郎	小池嚴雄	矢野貞	近藤綾次郎	南部健二郎	有村守平	久保井定治	角田清次	鈴木正司	
山梨族	群馬族	山口民	島根族	愛媛民	徳島民	京都民	鹿兒島族	奈良民	岡山族	新潟民	

明治卅六年十一月醫科卒業生 七十二人

開業	開業	開業	開業	死亡	開業	陸軍々醫	開業	開業	開業	陸軍々醫	死亡
飯田良雄	遠藤肇	渡邊悅治	佐野新助	中北善之助	内田操	藤掛三郎	横山巖	窪田幾介	徳森光基	内海定男	三宅百樹
平大民	平徳島	士三族	平島根	平滋賀	士奈族	平京民	平岡山	平山口	平沖繩	士兵族	士京族
開業	開業	開業	開業	開業	當校講師	開業	開業	開業	開業	開業	開業
長船郁太郎	別所愛三郎	陶山齊	佐々木寛治	山本新次郎	廣瀬耕一	秋重肇	村上嶺二	吉富常治	立花綱祥	箭田繁福	鶴見助
平岡民	士島族	平島根	平大民	平愛民	平岡民	平福民	平廣民	士宮族	平佐民	平香民	平愛民

死亡	開業	開業	死亡	陸軍々醫	陸軍々醫	開業	開業	開業	海軍々醫	開業	開業	開業
村上健	植善次郎	平井郁太郎	安保鼎三	漆原亮平	重富貫二	今山茂	平位律藏	廣瀬併二	秦一學	井上武郎	劍持民一郎	中根光直
平島民	平和歌民	士高族	平廣民	平香民	平山民	平大民	平兵民	平新民	士福族	平兵民	平岡民	士三族
開業	開業	開業	開業	開業	死亡	開業	死亡	開業	開業	開業	奉天南滿醫學堂勤務	開業
中原健太郎	阪口義譜	喜多源太郎	藤井與三郎	兔本字三郎	鈴木泰	長野守當	土居通親	遠藤進	藤井政助	若山茂雄	岩野俊治	岩崎剛
平香民	平和歌民	平徳民	平愛民	平京民	平岡民	平高民	平廣民	平巖民	平三民	士滋族	平千民	平千民

開業	開業	開業	陸軍々醫	死亡	開業	開業	陸軍々醫	開業	開業	陸軍々醫	開業	開業	開業
松野	近藤	朝倉	松井	北村	松原	吉田	武部	八尋	石原	野瀬	森	三瀬	三瀬
一也	盛	三	篤	康	乙	秀之	元	卯次	庫	伊勢	恒	茂	彦
平秋	平德	平兵	土廣	平京	平山	平兵	土京	平福	平岐	平福	土廣	土愛	土愛
民田	民島	民庫	族島	民都	民口	民庫	族都	民岡	民卓	民岡	族島	族媛	族媛
開業	陸軍々醫	陸軍々醫	開業	開業	開業	開業	開業	開業	開業	死亡	開業	開業	開業
田崎	松岡	内田	西崎	吉原	荒木	阿部	川西	小池	安水	那須	土佐	山口	山口
清次	敬止	稔介	忠平	準一	木要	部千	西清	池環	水說	仙三	兼次	政一	政一
平宮	平香	土山	平岡	平廣	平岡	平福	平岡	平島	平兵	平岡	平島	平島	平島
民崎	民川	族口	民山	民島	民山	民岡	民山	民根	民庫	民山	民根	民取	民取

開業	死亡	陸軍々醫	陸軍々醫	死亡	開業	海軍々醫	陸軍々醫	死亡	開業	陸軍々醫	死亡	死亡	開業	開業	死亡
岡崎	林田	白形	鈴江	大前	國澤	村上	大森	奥野	吉田	増田	西山	長坂	西	山	長
喜太郎	龍太	淺藏	豐	信三	義朝	敬二	爲二	賢次郎	直毅	正翁	九右衛門	誠	右	衛門	誠
平岡	平三	平愛	平德	平大	平高	平福	平岡	平岡	土兵	平香	平岡	平廣	平岡	平岡	平廣
民山	民重	民媛	民島	民阪	民知	民岡	民山	民山	族庫	民川	民山	民島	民山	民山	民島
開業	開業	開業	開業	開業	開業	開業	開業	開業	開業	開業	陸軍々醫	開業	開業	開業	開業
立川	水谷	赤井	荒川	真野	友保	大野	三木	河合	岡山	岡田	代田	清水	清	水	真
直	二	一	寛	治	正	守	方	方	愛	順	英	三	三	三	三
平大	平岡	平和	平德	平岡	平岡	平岐	平香	平香	平三	平廣	平長	平島	平島	平島	平島
民分	民山	民山	民島	民山	民山	民卓	民川	民川	民重	民島	民野	民根	民根	民根	民根

開業	海軍々醫	開業	開業	陸軍々醫	開業	陸軍々醫	陸軍々醫	陸軍々醫	京都醫科大學勤務	大同生命保險會社勤務	開業	開業	開業
吉松	大橋	吉井	清水	茶川	三木	堤元	和田	増野	戸田	池田	小野寺	篠原	伊藤
鹿直	豊太	五郎	延一	元一	英次	揆一	安衛	精一	芳三郎	雅吉	卓哉	保治	三宅
尾俊	平兵衛	平香川	平徳島	平山口	平三島	平重島	平岡山	平岡山	平岡山	平岡山	平岡山	平岡山	平岡山
士宮崎	族崎	族川	族島	族口	族島	族重	族山	族口	族山	族山	族山	族山	族山
死亡	順天堂醫院勤務	開業	開業	開業	開業	開業	死亡	開業	開業	死亡	陸軍々醫	生命保險會社勤務	開業
渡邊	藤浪	中原	武岡	松本	岡崎	青木	井内	横井	黒住	小金井	澄谷	牛尾	耕平
八重	剛	清次	達次	真治	覺三	季夫	芳三	達磨	喜治	拙夫	浦輔	琢次	平島
馬一	士愛族	平島根	平徳島	平岡山	平三島	平重島	平岡山	平岡山	平岡山	平岡山	平岡山	平岡山	平岡山
士高族	族知	族根	族島	族山	族重	族根	族岡	族島	族知	族山	族山	族山	族山

開業	開業	開業	開業	開業	死亡	開業	開業	開業	開業	開業	開業	開業	開業	開業	開業	開業	開業
大田	柳原	村上	小牧	坪井	内田	大上	安達	横山	川崎	大藤	三宅	伊藤	伊藤	伊藤	伊藤	伊藤	伊藤
原英	省吾	徳一	徳身	喜寛	重太郎	富次郎	唯	繁	正造	昇治	保治	卓哉	卓哉	卓哉	卓哉	卓哉	卓哉
平岡山	平香川	士廣島	士高知	平岡山	平香川	平愛媛	平香川	士岡山	平香川	平岡山	平岡山	平岡山	平岡山	平岡山	平岡山	平岡山	平岡山
民山	民川	族島	族知	民山	民川	民媛	民川	族山	民川	民山	民山	民山	民山	民山	民山	民山	民山
開業	開業	開業	開業	陸軍々醫	死亡	開業	死亡	朝鮮衛生院勤務	開業	開業	開業	開業	開業	開業	開業	開業	開業
渡邊	寺島	万袋	豊田	木村	竹腰	高島	林榮	福永	三好	加來	波邊	牛尾	耕平	琢次	平島	平島	平島
一房	吉祐	大祐	菅次	茂樹	馨	静彦	太郎	網	正一郎	彌三郎	琢次	琢次	琢次	琢次	琢次	琢次	琢次
平香川	平京都	平岡山	平香川	士兵族	平大族	平愛媛	士岡山	平廣島	士山族	平大族	平岡山	平岡山	平岡山	平岡山	平岡山	平岡山	平岡山
民川	民都	民山	民川	族庫	民阪	民知	族山	民島	族口	民分	民山	民山	民山	民山	民山	民山	民山

開業	開業	壺岐國壺岐病院勤務	開業	陸軍々醫	開業	開業	開業	開業	開業	開業	開業	陸軍々醫	海軍々醫
藤條	山口	原田	高橋	三宅	蘆原	高橋	武木	大森	福山	長壽	平川	矢野	
聰	奎	種	守	幹	三郎	一郎	卓	熊	秀	人	龍	環	
善	郎	弘	郎	夫	郎	郎	三	次	雄	造	造	環	
平愛	平大	平福	平愛	平岡	平香	平島	平兵	平岡	平兵	平廣	平廣	平廣	平廣
民知	民分	民岡	民媛	民山	民川	民根	民庫	民山	民庫	民島	民島	民島	民島
開業	明治生命保險會社勤務	開業	開業	開業	開業	開業	開業	開業	開業	開業	勤務	熊本病院	
榎本	宗友	福岡	高井	西村	高橋	吉川	池田	眞野	北亦	原染	辻武	柘植	
六三	擇	郡	強	一太	知	家	萬	隆	利	次郎	四郎	秀雄	
郎	善	馬	郎	尚	善	萬	隆	市	郎	郎	郎	雄	
平和	士岡	士福	平兵	平山	士三	平廣	平香	平愛	平和	平岡	平大	士熊	
民山	族山	族井	民庫	民口	族重	民島	民川	民知	民山	民山	民阪	族本	

開業	開業	開業	開業	開業	開業	開業	開業	開業	開業	開業	勤務	開業	開業	陸軍々醫
三村	福島	福島	北川	藤浪	東	長	三浦	久保	笹原	宇治	宇治	上田	高原	
恭	文	壽	朗	和	照	象	賢	五百	竹	清之助	三	崑	來	
助	藏	人	二	美	平	助	柳	吉	三	助	崑	二	來	
平岡	士熊	平廣	平岡	平愛	平岡	平山	平京	平香	士秋	平廣	平岡	士岡	士岡	
民山	族本	民島	民山	民知	民山	民口	民都	民川	族田	民島	民山	族山	族山	
開業	開業	開業	開業	開業	開業	開業	開業	開業	死亡	開業	開業	開業	開業	
吉村	齋藤	河村	立神	内藤	澤村	坂本	近藤	有松	檜崎	田村	杉原	渡邊	爲世	
榮	平	泰	正	七	久壽	清	鐵	直	庸	一	盡	爲	世	
太郎	七	寬	夫	郎	猪	海	太	輝	達	一	盡	爲	世	
平山	士廣	平廣	平廣	平岡	士高	平高	平岡	平福	士山	平和	平愛	平愛	平愛	
民口	族島	民島	民島	民山	族知	民知	民山	民岡	族口	民山	民知	民媛	民媛	

陸軍々醫	開業	開業	死亡	開業	開業	開業	死亡	開業	開業	開業	開業	開業	開業
赤塚	長村	柚木	黒住	福井	山崎	進藤	尾坂	小坂	小川	沼本	大塚	鳥丸	大村
二郎	規矩	武夫	寛二	太勇	翁斧	吉夫	保夫	庸夫	綾造	和勝	俊彦	正員	大村
士三	平大	平岡	平岡	平山	平廣	士岡	平岡	平岡	平岡	平岡	士愛	士鹿	平滋
族重	民分	民山	民山	民口	民島	族山	民山	民山	民山	民山	族媛	族島	民賀

開業	開業	陸軍々醫	日本郵船 會社勤務	開業	備前紡績 會社勤務	開業	開業	網走監獄醫	陸軍々醫	開業	開業	開業	開業
松井	井上	大塚	戸田	岸耕	高月	桑原	時岡	渡邊	吉武	産賀	横山	圓尾	山口
俊一	静丸	文雄	享介	賢一	元吉	東作	善作	權一	敏雄	太郎	銚太郎	龜代治	龍契
士廣	士山	平滋	平廣	士山	平岡	平岡	平新	平柄	士山	平岡	士高	平兵	平岡
族島	族口	民賀	民島	族口	民山	民山	民海	民木	族口	民山	族知	民庫	民山

開業	開業	死亡	開業	開業	神戶船員病 及熱帶病研 究所勤務	開業	開業	開業	開業	開業	開業	開業	開業	開業	開業
新居	中村	稻垣	沖谷	伊藤	長谷川	木原	中村	松澤	佐々木	三浦	三浦	畝木	大村	大村	大村
顯太	金藏	馨吉	末吉	琢郎	恒治	舜市	吉太	喬	良策	萬之助	萬之助	卓之	正員	正員	正員
平愛	平鹿	平京	平大	平島	平香	平廣	平山	平岡	士三	士山	平岡	平岡	平岡	平岡	平岡
民媛	民島	民都	民阪	民取	民川	民島	民口	民山	族重	族口	民山	民賀	民賀	民賀	民賀

開業	開業	陸軍々醫	開業	開業	開業	開業	開業	開業	開業	死亡	開業	開業	開業	開業	開業
松浦	松葉	桑田	日置	堀田	田村	百谷	安達	淺原	富士田	山崎	藤戶	山口	山口	山口	山口
綾太	周	潤	高	彌三	宇三	一郎	周	正	如	英男	正孝	龍契	龍契	龍契	龍契
平愛	平廣	平廣	士大	平大	平廣	平廣	平愛	平長	平廣	平岡	平兵	平岡	平岡	平岡	平岡
民媛	民島	民島	族阪	民阪	民島	民島	民媛	民崎	民島	民山	民庫	民山	民山	民山	民山

開業	陸軍々醫	開業	開業	陸軍々醫	開業	勤務	開業	開業	臺灣澎湖醫院勤務	開業	開業	開業
櫻井廉一	野田諦俊	金山二郎	松村彌助	守山貞一	小野正春	芳賀正則	落合治三	栗山武勝	福井	片山薰	横田龜熊	水原清
平山民口	平愛民知	平德民島	平福民井	平熊民本	平高民知	土岡族山	平三民重	平和歌民山	平福民岡	平岡民山	土島族根	平香民川
開業	開業	開業	開業	陸軍々醫	朝鮮京城韓城病院勤務	開業	開業	南滿洲鐵道會社病院勤務	開業	開業	死亡	開業
田中太郎	南昌朔	石川安左衛門	西崎辰三	松原愛次郎	野平靖男	中島正文直	山口文市	佐藤臣少	酒井惣一	渡邊守衛	加藤善親	井上壽男
平京民都	平三民重	平島民根	平兵民庫	平愛民媛	平廣民島	平岡民山	平長民崎	平岡民山	平岡民山	土福族岡	平愛民媛	平岡民山

勤務	廣島縣病院	勤務	岡山縣病院	陸軍々醫	開業	開業	開業	陸軍々醫	開業	開業	臺灣總督府醫學校勤務	開業	開業
佐藤孝信	砂田善平	尾崎文七郎	和田法雷	井上覺永	太田九三男	宇山榮一	菅實定	横川	松井林太郎	小川勇平	開業	開業	
土岡族山	平岡民山	平岡民山	平石民川	平岡民山	平奈民真	土愛族知	平德民島	平岡民山	土廣族島	平岡民山	開業	開業	
死亡	開業	開業	死亡	陸軍々醫	開業	開業	明治生命保險會社勤務	開業	開業	開業	開業	開業	
田中太郎	熊本密	高龜良	仲一	林昌	武中	久保富太	萩野孚美	村田秀太郎	又森平八郎	藤川敬二	開業	開業	
土岡族山	平德民島	平廣民島	平大民分	平岡民山	平廣民島	平香民川	平岡民山	平岡民山	平德民島	平兵民庫	開業	開業	

明治四十一年十一月醫科卒業生 百八人

開業	陸軍々醫	開業	開業	開業	死亡	開業	開業	開業	開業	開業	開業	陸軍々醫	死亡
仲田	下瀬	三村	鈴木	鈴木	佐藤	三原	林	内田	山中	村瀬	遠山	永原	
達夫	政三	次郎	茂	鏗爾	孫重	信章	信一	登一郎	惣次郎	達三	久大	哲一	
平岡	平山	平岡	平山	平岡	士岡	平廣	平三	平愛	平和	士岡	士福	平岡	
民山	民口	民山	民梨	民山	族山	民島	民重	民媛	民山	族山	族岡	民山	

開業	開業	死亡	開業	廣島縣病院	開業	陸軍々醫	京都衛生病院	社會救済會	開業	開業	開業	朝鮮鎮南浦醫院勤務
石田	湯原	山本	鈴木	烏田	横内	花房	山口	鳥越	岡田	牧原	近藤	大口
哲	三助	榮忠	景忠	吉良	喜馬	秀三	榮三	夫三	茂三	勉三	博三	香三
平廣	平岡	平岡	士岡	平廣	平岡	平香	平岡	平岡	平愛	平廣	平兵	士岡
民島	民山	民山	族山	民島	民山	民川	民山	民山	民媛	民島	民車	族山

高知市武田病院勤務	開業	大阪四山病院勤務	開業	撫順炭坑醫院勤務	死亡	開業	開業	開業	開業	開業	陸軍々醫	院勤務	和歌山赤十字支部病	開業	開業
栗田	香川	三宅	税所	眞鍋	山下	松田	高橋	都能	武井	津	得	森	宮		
櫻桃丸	小四郎	三吉	貞彦	泰藏	重義	茂樹	四郎	唯市	良一	慶一	太郎	德太郎	繁樹		
士愛	平香	平佐	士鹿	平山	平德	平鳥	平岡	平愛	平岡	士和	平德	士高	族知		
族媛	民川	民賀	族島	民口	民島	民取	民山	民媛	民山	族山	民島	族知			

開業	東京遊學	伯耆米子病院勤務	開業	開業	開業	開業	開業	開業	開業	朝鮮慈惠醫院勤務	死亡	東京遊學	川西道太郎	森忠男	坂口壽七郎
坂口	壽七郎	森忠男	川西道太郎	沖津	林充	堀口	田端	寒川	安井	平井	福屋	賴富	英吉		
郎	男	郎	郎	亘	明	久重	重吉	秀雄	俊二	重次郎	鑛	吉	吉		
平福	平廣	平岡	平岡	平德	平三	平德	平廣	士和	士愛	平岡	平岡	平香	民川		
民岡	民島	民山	民山	民島	民重	民島	民島	族山	族媛	民山	民山	民川			

開業	開業	開業	開業	開業	陸軍々醫	開業	陸軍々醫	開業	開業	開業	開業	開業	開業
瀬尾	山田	川本	米川	川原	藤井	近藤	平井	寺本	池田	西原	加藤	淺野	
淳一	敏彦	喜代	覺一	信與	義熹	正義	義男	亦吉	正行	友一	謙一	與一	
平廣	平廣	平廣	平三	平德	平廣	士岡	士岡	平島	平廣	平愛	平島	平岡	
民島	民島	民島	民重	民島	民島	族山	族山	民根	民島	民媛	民取	民山	

開業	開業	開業	開業	開業	大阪船場 病院勤務	開業	開業	開業	大阪赤十字 社支部病院 勤務	陸軍々醫	開業	開業	開業
藤井	中川	由井	佐々	大谷	藤井	北野	日下部	山中	杉田	長田	小野	城戸	
彌二	敬七	源七	千七	治人	貫一	秀正	弘正	團丸	俊三	祖村	誠業	通德	
平大	平廣	士愛	士島	士山	平大	平福	平山	平山	平大	平山	平島	平愛	
民阪	民島	族媛	族根	族口	民阪	民井	民形	民口	民阪	民梨	民根	民媛	

死亡	開業	開業	岡山監獄醫	開業	開業	開業	開業	開業	開業	陸軍々醫	陸軍々醫	岡山縣病院 勤務	開業
深瀬	岩崎	佐々	平野	坂本	島岡	井上	今井	種谷	杉山	河野	河野	長田	三吉
重直	衛二	木安	主計	正三	厚吉	登真	兼輔	利夫	龜之助	壽一	孝一	基雄	
士高	平兵	平島	平和歌	平奈	平奈	平岡	平滋	平兵	平岐	平廣	平岡	士山	
族知	民庫	民取	民山	民真	民真	民山	民賀	民庫	民卓	民島	民山	族口	

開業	開業	開業	開業	開業	開業	開業	開業	開業	開業	開業	開業	岡山縣病院 勤務	開業
有吉	安永	財滿	小川	井上	小堀	宮西	谷精	人見	天田	打橋	伊藤	岩堂	
憲治	謙逸	平也	作藏	八重	利一	寅之	精二	楠右衛門	照男	俊雄	一登	四郎	
平福	平福	士山	平大	士岡	平岡	平和歌	平岡	平岡	平廣	平和歌	平廣	平岡	
民岡	民岡	族口	民阪	族山	民山	民山	民山	民山	民島	民山	民島	民山	

卒業生

愛媛縣江 療院勤務	開業	開業	一年志願兵	陸軍々醫	陸軍々醫	開業	大連病院 勤務	陸軍々醫	開業	開業	開業	開業	開業
岡本龜太郎	漆原登	佐久間成三	柏原一郎	安東寛	中田正景	金親坦	小坂次郎	石井義章	村田良一	田中長之助	仙波磯次郎	豐田修三郎	豐田修三郎
平愛民	平香民	士兵族	平高知	平岡山	平兵庫	平大阪	平廣島	平岡山	士兵族	平島根	平愛民	平愛民	平愛民
東京杏雲堂 病院勤務	開業	四日市津田 病院勤務	開業	陸軍々醫	開業	岡山縣病院 勤務	岡山縣病院 勤務	岡山縣病院 勤務	岡山縣中島 病院勤務	陸軍々醫	新宮病院 勤務	開業	開業
高橋統閔	牧田正門	堤清太郎	富田貞松	柴英雄	岡村舜三	小松原猷之介	柏原完造	谷口耐	佐々木綱太郎	菅舜太	濱良三	渡邊順次	渡邊順次
平山梨	平岡山	平三民	平福岡	平岡山	平岡山	平岡山	平廣島	平岡山	平岡山	平愛民	平和歌山	平岡山	平岡山

岡山縣病院 勤務	陸軍々醫	朝鮮京城 病院勤務	開業	開業	開業	但馬豐岡 病院勤務	開業	開業	開業	開業	開業	開業	開業
狩野行平	平野林	池成沆	吉岡好助	小澤郁二	坪井峻	織田宗次	山地篤藏	森茂	豐福盛平	池成沆	吉岡好助	小澤郁二	坪井峻
平島根	平福岡	朝鮮	平山民	平愛民	平岡山	士岡族	士香川	平三民	平岡山	池成沆	吉岡好助	小澤郁二	坪井峻
岡山縣病院 勤務	陸軍々醫	朝鮮京城 病院勤務	開業	開業	開業	但馬豐岡 病院勤務	開業	開業	開業	開業	開業	開業	開業
開業村田英一	坂部浩	姜元永	寺澤剛	青江巖	內田猪之助	神澤修	米子病院 勤務	成相一	鳥羽純吉	姜元永	寺澤剛	青江巖	內田猪之助
平兵庫	平岡山	朝鮮	士岡族	士岡族	平岡山	平兵庫	平島根	平兵庫	平岡山	姜元永	寺澤剛	青江巖	內田猪之助

明治四十四年十一月醫科卒業生

九十人

内脩了生一人

