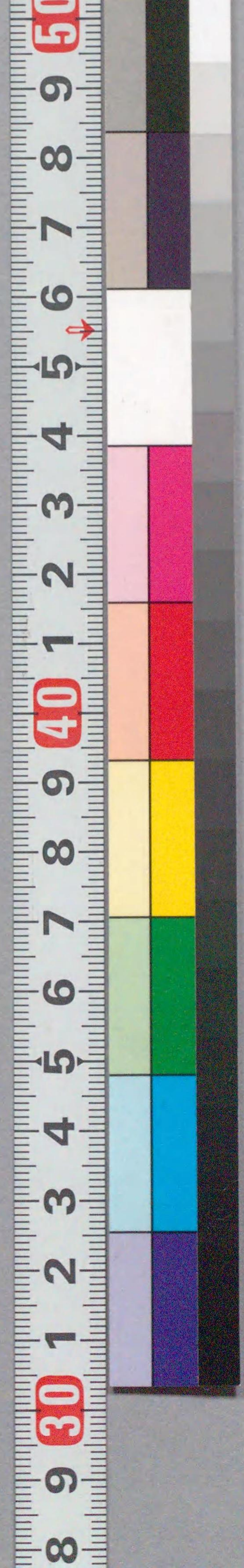




国立国会図書館 案内手本通人蔵：2巻 207-33



ガラス使用



案内手本通人蔵

かこねんつうじん

上

207  
33

3-57

26. 9. 28

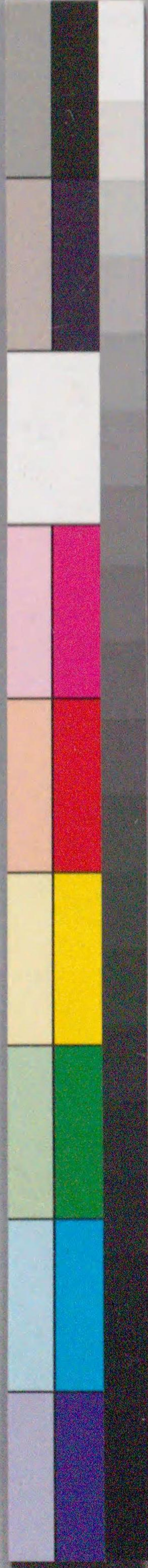


あひハ

序

喜三二殿作

假名手本忠臣藏を按ずる大星が忠義技  
 群ありといふも原ハ鹽治乃不通か因ら且  
 初め賄乃薄さより起せり是世中の案内を知  
 らぬ故あるを世中此案内を知ると通といふ  
 世人皆通る世中か聞詳なく倍太平あるを  
 此二巻や世人皆通ありて能世の案内あり  
 更と記し題して案内手本通人藏といふ



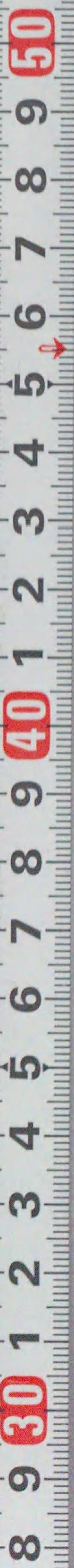








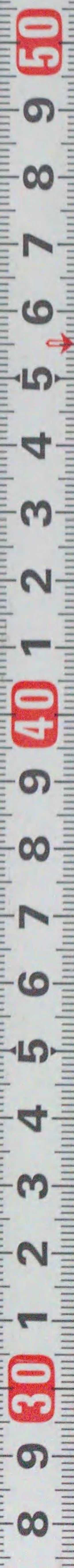






























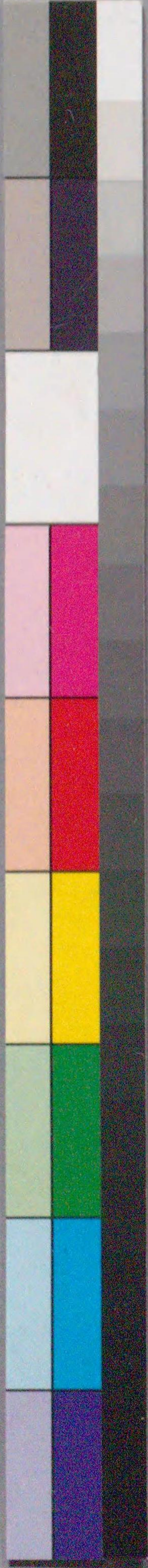
207  
33



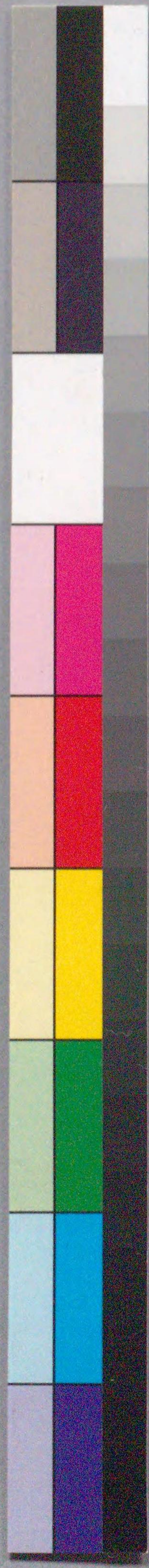


207  
33

51-57







国立国会図書館 案内手本通人蔵：2巻 207-33



ガラス使用

