

南方録

秘傳九ヶ条

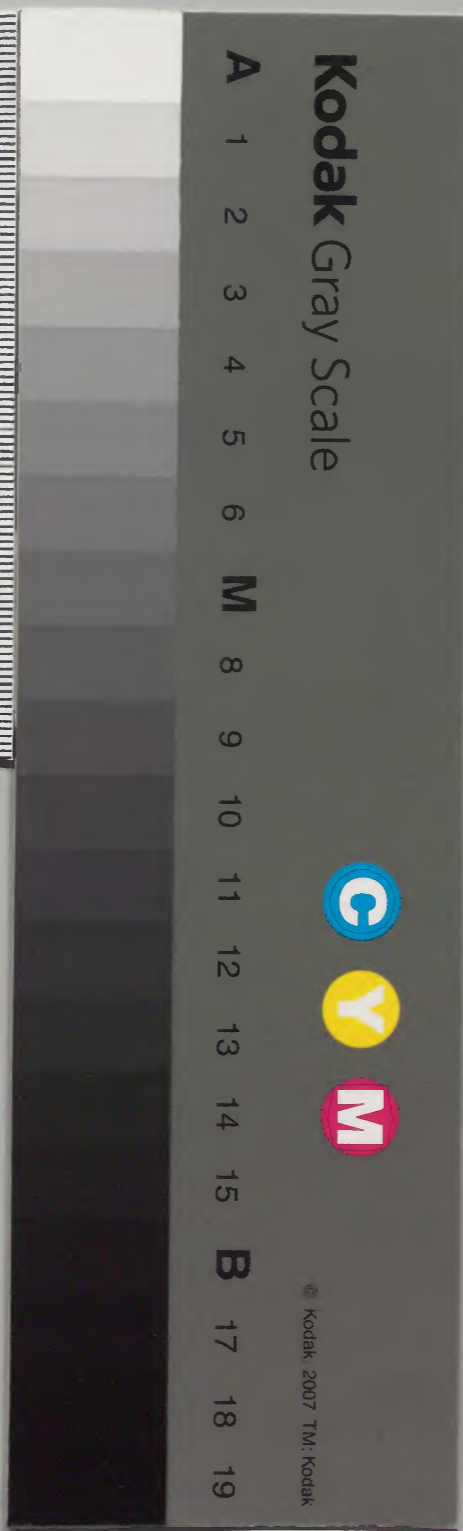
南方流茶書

一〇	一一	一七	二八	和書門
冊	架	函	號	類

一九	二八	和
九	二	書
一	四	
五	三	
架	冊	類

(八ヶ)

内閣文庫	
番號	和 28243
冊數	10 (8)
函號	199 313



南方録秘傳九ヶ條

聖月之内 後書

西湖家ニ云ケル秘事アリ 徳河流儀ヨ

リ相傳利休ニ及ヘリ

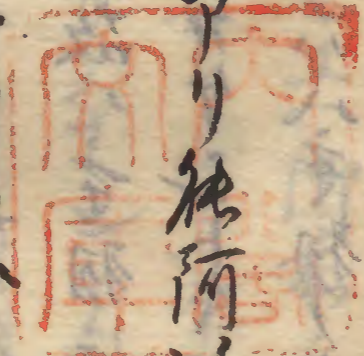
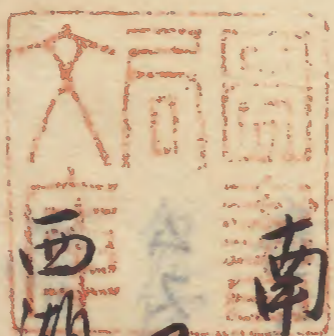
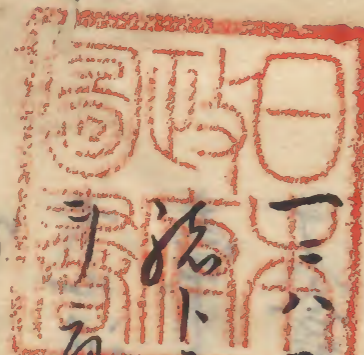
一ハ西湖家ノ緒ムスニヤウラハ至相

流ト云一根本ハ性青林示野ニ化多

クニ云ニテ翁セタル志平ノ祝儀ヨリ

初リテ天目ニカキラス摩訶庵下十

トニ者秘スル結形ナリカノ化多人ニ



明治十五年

アメリ十二年ニ災シナニツバオシ
以テアメリハトク切レタリケレバカ
ナル保ラナニカコレヲ平ケ玉ハ
帝ナニ思召レケル時正頼白彦等以
テ合初セテ平ラケニトナリカノヤイハノ如ク
ナル初ハカサナリタレ故ハカ初ニ云ト
ナリツノ化多シ首ニテカケニトキニ
ムスニテワナリカケニハハ初ノムス
ト云西湖ナドノハソレヲ表ニタルムスニ

帝般覽ノ所帝ノ多ハ既ヲ向ニ
勿傷ナレトコレハ化多ニ御前ノカ
将奉リ多ノ既正頼ヲ寸一テ尾ノ
方ヲ少ソムニ御前ノカニテ般覽
ニ入レテナリタリコノ故實ニテ
ニ帝ノ系入天目トカハリ尾ノ方
タニテカサレ勿傷文字ヲ前ヨリ
ヨリカサレ流道ノカサリナレトハ
空初ノムスニユ一送ニカサリ尾ノ方

其人ナラテモ茶ノ毒ノミカナラズ
タリト云云

天目ハ唐西湖
ニテ燈物ナレバ
天目ノ入ル第ニ
西湖ト云ナル
ヘシ

三三ハ西湖家産子上げヨリ
シトク時ニ大秘事ニ借アリ
子孫子粒ノ方ニカシラムケ
シニラキ容多シソムケ
テハ守ぬノ既シ右年ニ
三三ハ尾ノ方ノムス
下他故実ノ大秘ナリ
又西湖家

来唐物細工ナリ秘蔵ノ
タメニ日下酒工ニ
允志ヌリニ金銀ノ
器ノ身ノ核腸ニ
ニツ折是ニハツ
シニツノクハ
流り上ニ引上ケ
之西湖家ノ上ニ
すナリ遠父ル
長流一節
長

之氏ワオノヤウニ向ニカシ今一節ヲ以
 テワオノカトシムルナリ是トニホ
 ウノ既ナリニ今ニ節
 シ川延流ナキ曰シ
 ヤウニソ口ニセニ節ヲ
 一ウニテ西湖家ノ
 流ニツ中ニ石ヨリ下ニ
 カケ下ワシ一ニセムス
 ニテニセ東ノ力化一手ニセらホト
 三ニセ



ルヤウニムスニセ中ノ結ニ際ニニセ結ニ
 夕ルヲ引付テ西湖家ヲナキ前ニ
 五カニニセテ四ツ流引上ゲ向ノ力ヲ
 ハナシニニテ常ノニセトニホウニムス
 ハニ節ニナラフルト
 三ノ中折給ケ南面ノ河床ハ一ニセ
 六寸ノ板面ナリ河床給ハ寸ニセ
 之トイ(トモ)観維ニカナニメニ
 尺ニ寸ノ尺ナリ以テ定ラレシ

ト云々、左志ノアキニ守ツ、中左志ノ
アキニ守ツ、コレヨリ小ハ、ノ堅如モア
キ方石ノ親能ナリトホモ一二人ハ守
根ナナリカ子ハ五ツカ子ツカ子ハ
レに掛給、大小思、このナラヌ故、大
活シマ給、或ハ此ヲカ子ニ入レ、或ハ
カ子ニアラ、スト云、此ハ、アリニメリ、カ
入スヘカラス能、も、スヘシ中、高ハト
ニ、角ニ、中、尖ノカ子ナレ、ハツカニナレ

左志ノ二幅リリ、人ニ、此ニ、ナレハ、掛、如、ノ、高、中、
ニ、陰、カ子ノ、冬、中、ア、光、ト、ア、リ、ソ、ノ、時、
ク、リ、カ子ニ、入、レ、カ子ヲ、ア、一、ス、ト、ツ、カ、ヘ、
ア、レ、時、毛、利、及、ニ、体、ノ、陰、ハ、ニ、テ、ニ、イ、リ
シ、ニ、一、又、一、度、ニ、ホ、ク、ノ、ニ、幅、ヲ、カ、ケ、ラ、レ、メ
リ、毛、利、及、ハ、何、ノ、ツ、カ、ナ、リ、シ、石、茶、茶、
宛、ラ、呼、テ、石、志、ハ、八、步、ツ、レ、ラ、キ、テ
掛、ラ、レ、ケ、レ、ハ、カ子、ヨ、リ、ナ、リ、シ、ナ、リ、掛、
シ、ニ、十、陰、ハ、ツ、ル、ヤ、ウ、ニ、ト、ニ、ハ、ア、ラ、

手準ハ唐ノ餘年
上ノ三ニ中ノ三
佛王探ニカレト
ト一ハ不知

ズ横切ノ其ノ中ノ一陰ニハツルヤウニス
をぬリユワニワリテ一ノ角形ニ中ノ角
右ノニテ二トワレヘモ大ホトモニ同シカ
子ワリニ一四角無準ノニ書ニテキハメ
ラルト云ニ中對ぶ形ナキヤウナレト
カ子ヲワレル一ノ底ノ大ホトモアリヨ
ク一ノ角一ノ中モノイツレモ成ル形ニ
摺ニ表々モ半ワリトニ分ワリユラ
ワリト云一アリタニハ上ノ一ノ二寸

表軸ノ上ニ傳

アレハ下六寸中ノ上四寸アレハ下モ右左

半ワリ軸ノハニ傳

半ワリ

カワリ

巴里餘法尼
ノ中セリ
一文宗作
勿レテ

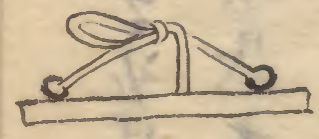
モ二寸ツ、上ノ一文字一寸ナレハ下六寸ナレ
油ノ小口一寸ナレハ表軸ニ分凡テハ二寸
一文字ナレハ七寸ナレハ分ハ横切ノ中
央ノ右左ノ陽カ子ニニ出ガカリユノ凡
テノ分ハ表々ノ大秘字ナリト名
貴般ノモノハスリカ子ニ分ヘ目ニ
見ユルホトノ一ニテハナシカヤウナリ
極々ノ一ノ分ハハ横切ノニテユラ

私表具列

一文字ナレドト 借ニテ 表クモノ上子ナレハ 姑クナリモ知ラ
シテ 此ハナリテ 刻ハナカニナレトナレモ 是ガ刻シ
 一文字ナレドト 借ニテ 表クモノ上子ナレハ 姑クナリモ知ラ
シテ 此ハナリテ 刻ハナカニナレトナレモ 是ガ刻シ
 表軸ナリナリ 物カメリヤリナレケルトナリ 秘スヘシ
 此コトハナリ 針ハナリ 中ナリ 行ナク 申ニナリ 一カ
 一文字ナレドト 借ニテ 表クモノ上子ナレハ 姑クナリモ知ラ
シテ 此ハナリテ 刻ハナカニナレトナレモ 是ガ刻シ
 一文字ナレドト 借ニテ 表クモノ上子ナレハ 姑クナリモ知ラ
シテ 此ハナリテ 刻ハナカニナレトナレモ 是ガ刻シ
 一文字ナレドト 借ニテ 表クモノ上子ナレハ 姑クナリモ知ラ
シテ 此ハナリテ 刻ハナカニナレトナレモ 是ガ刻シ

ニシトカ子ニアツヘカラスホコニアメリタル
 ハ 髪動ノナキカ子ナレユ一日月年ニ
 リテ一毛ノ轉下アリ 物ガヤクハ 此ノ
 床ノ勝ニ 此ノ中ノカ子ヲ 針ニ 分ダケ

床ノ勝ニ 此ノ中ノカ子ヲ 針ニ 分ダケ
 勝ノノカヘマナリナリ 針ニ 分ダケ
 前ナリ 休アルトキニ 是ガ 針ニ 分ダケ
 ノ 坊バカリニ 針ニ 分ダケ
 玉ヲ 針ハ 石ノユトク 勝ノノカニ 針ニ 分ダケ
 ル 針ヤリ 針ハ 石ノユトク 勝ノノカニ 針ニ 分ダケ
 床ノ中ノ 針ハ 石ノユトク 勝ノノカニ 針ニ 分ダケ



石窓ニ 窓ニ 針ニ 分ダケ
 スレテ 仕タリト 針ニ 分ダケ

トナリオ一飲物ナレハ大切ニスルト云
云鈕先一文字ノ一ハ秘事ニテハ十二
コレヲ秘ニテ射ノ三鈕ト傳文アルトシ
人皆字及フ右鈕先一文字ニ心ヲ分ル
トシ知シハ射ノ十カハ又ヤリニ云
スル存ナリニカノ一ハタトニ使ノ者又
ハ先ノ家来ニ思フ者アルトシ射ヲ其
ニ毒ヲ入ル等ノ一アリ尼ニカノ一ハ十二
テ字及フユ一似セテイカヤウニモ射ヲ

カユル一成ヤスニナリキハ小ヨリノ内ニ心
ナリニテスル是ハ大秘事ナリニカニ故ナキ

ニテツリクナシ又ハ袋柄ナトニカザリテ亭
主ノ前ナラハ茶ノ又ニ主ノ手前ニカカ
ラヌ内ニ茶ハおコナタニ茶ト射シ故メ
アトトナリニテ亭主ハソレニ不友ヨシニ稱メ
アルベシニ井テイハハカスヘシト何主ノ小
カヲヤリテ射同ヨリナキノ一カニ寸バ
カリヨリテ小カヲ下ヨリ入上ハ子テ

切べし寸テ心受ん所ヲ見テ不持ナリハ
封シハ懐中ニ茶のねノ甚宜シニ丸テ又
蓋シテ主へツカハスべし主は後テ
寸バキテも劣リスル之ソレユヘスレメノ
ツカヌヤウニ上ツフリ寸物ニツクミニテ
送りニ主モ概ニカサレ何上ツミニノケ
用トハ内ノ茶ナトホレヌ亦ハウ多テ九板ノ
用トハ内ノ茶ナトホレヌ亦ハウ多テ九板ノ
用トハ内ノ茶ナトホレヌ亦ハウ多テ九板ノ
用トハ内ノ茶ナトホレヌ亦ハウ多テ九板ノ
用トハ内ノ茶ナトホレヌ亦ハウ多テ九板ノ



茶ノ客別ノ茶スルテアリコレ又右ノ
口持ニテスム一ノ茶主ノ茶ノ茶
茶ノ客別ノ茶スルテアリコレ又右ノ
口持ニテスム一ノ茶主ノ茶ノ茶
茶ノ客別ノ茶スルテアリコレ又右ノ
口持ニテスム一ノ茶主ノ茶ノ茶
茶ノ客別ノ茶スルテアリコレ又右ノ
口持ニテスム一ノ茶主ノ茶ノ茶
茶ノ客別ノ茶スルテアリコレ又右ノ
口持ニテスム一ノ茶主ノ茶ノ茶
茶ノ客別ノ茶スルテアリコレ又右ノ
口持ニテスム一ノ茶主ノ茶ノ茶

モスノ...

量ノ市作工一証見ノ一リニ九一ゼテスルこ
活火切きハワヒノ客店ナドイトニテ客
アリ之跡ニツケ入テ不仕スル一ニテ
ニ減テハ神ノ客店前ニ馳走スルコソト
迄ナレシカレハ客地ノ掃除ヲモ入
レ待遠ニテモ不著^レ中モヨク段ニ
別會ノ心ニ成テスル一ニ神ノ客ニ用ガ
居る何ニテモ秘藏ノカスガヨク欲
店モ巻ナガラニ客事コレモ故ムル心ナリ

神ノカケナガシノヤウナルハ心ヨカラズ皆
コノ口指ニテアルヘシ火コソ活リノ由シ
一カスベケレ何ニ神ノ客ニシトリニ
アモウラウベキヤトノ玉ヲ感ムク不^レ業

神ノ客ノイケラシメタル花ナドアウハ
候ニ至テ見セウ候モ客ノニタル候

見たり火は三石ニ照テアキ名あり活火ハ神又ハ切客を宿アハシ
クん^レク^レト
一トノ西^レ往^レ来^レ客ナリコレハイカニモ

ナラハ故ノ客ヲ名ヲスルトトシテシク空ヲ
アケテ火ノウツリヲモ見セオトスルヲ
切ミトスルニ此見ハモウカキラスニ
日已トモ数多屋又書院ガクメニテモア
ルトモ其珍容ノ時ノゴトク道ヲモカ
ズカボリモ念スルヤウノ差列ヨリク
ナラサルヘモト教ヘラレシ誠ニメツト
キ示教^{キヤウ}

師ガシラニシヘシ

休屋ヤ好ニナノカ子陰陽差列ナリ
念合セ玉フコレホド不審ナリナニ
ニ好中ケレモ年老物ワスレナリト
ノミノ玉フカノモト年正月五日年十
リニ采ニ我ホ獨客ニテ茶ヲ飲リシ
時世更リ申出ニ夕レハ機姫ヨリナ
ラバコノ物鏡ナベモカニニテ代言ア
ルヘカラズ世乃ノ花ニ年セテハ法ノミ
ナルトナリ茶屋ノ傳ノミニナリ

笑嶺和尚
毛詔未盡
惜哉

ヲキタルカヨシ笑嶺和尚アル何事ナ
長詔ノ次ニ初尚ニ任ルハ休居士ノ茶味
中ノ古來茶人ノ見解ニアラス禪法ノ
茶味トモ他事ヲホモ茶ヲ飲テス
キナルユメニテ茶人ニ過テ却有テ
多クノテ耳フレトソレニ付不審ニ
テ心ニ取テキトシ作ニホドニ何事
ニカ良ト申ケレハ陰陽ノカ子晝夜
測吉凶ノ飾トヤテニメニ、取ルテ

ハカ書院ニ至テカサリテトニ勿備ナリ
テカサハメテト笑一人草庵ノ一凡ハ
寺ニテメテラレ禪杖ノ法規ヲ引テ
茶地教者屋宿主ノ次未法ノ一カ般
ツニドウカニ悟明キムコレニテモスム
ベクニ一尺ノ一寺ノ笑ヲコラレテラハ
クヤスクハ玉フベシト三祖大師信心
ヲ始ヨリ終ニテ強ニ讀テセ玉フコレハ
西信ツ好ノ者却テ休ガ物ニ不友トカ

夕疎擇スル心憎愛ノ心ニ多シニ於テハ不ニ
信心信ム不ニ亦舍テスベカラズナリ和
尚ノ玉フハ實主モ陰陽ナリ水火モ陰
陽ナリコレヲバイカレ去キラヒ玉フマ
所謂唯須臾見テ見不往慎勿追テ
守統有是非紛然失心ニ由一有ニ亦
莫守心不生一カ法無処ト陰陽未動
前ハ只一ナリコノ一モ又守ラホレハ即陰陽
ニ於テ自在ナリテ空居ノ規矩ニシテハ

陰陽去リキラヒナキ若ナルヘキカコ
レお急ノハメラキナラニテ後地ノ系トテ
出シテニ行ハルホトナラハ一カ一世智身
ノ人來テ一同ニタル時若テシボツカ
ナリコソト示シニ感ム不斜多々年ノ
順ツ一言通達ニタルニワレニナリカギリ
ナリ是老後ノ大安ホニテ四身ト礼
拜申シケルソレヨリカノ百千一カノ
式ヲ心ノ一ツカ子ニナトリヲサメテツ

テノ、明メ見レハ陰陽ハ天地ノ二氣日月
ノゴトリ書ニ從ノゴトリナレハ若シ徳吉凶
ノ所法不及陰陽合テ上ノカ子心次
夫ニ辨テゴリト座友ノ一凡ナレベケレ
数年ノ方コノカ子ニリビラレ心外ニ至
志ノ産子者ノ死友コ、ニテアキラカ
リ世方又紹路在世ニテ一耳玉ハトモニ
歡ニ休アレベシ友ノ一凡ニ於テハ
鴻ノ始モ成就セスコノ休カ心ニオト

リアキラメテノ思ヤウニセヨ路ナキ世
ナリト一祈曰ムノ師ガイナ、カウツ
カウツナカレトモ友モノ、モリ
ニナリ初尚ノ示教ニテ大悟ノ系イ
タレト生ニ世ノ如シ不道ニハ悟ニ
アホナル、トコレカギラスオアラ
所信ト休ハカリヤ付休ニヘシ他人ニオス
ルトニテハアハカラズモウレニ至リテ
凡人ノ各別ナレトモ世ニハモコラズ

ト禮玉ヲコノ坊位ハ後ニテハ讀免クシ
氏純癡ノカキニテ今ウラニテ思ヨラス
コノ功位ヲ中テハ濁ニ濁然明白トハフ
ノ所ナルヘシトヨロコゴ中ケルニテ
中ニカテラス情ノ下ノ方法ヲ重処
一服可仕ト約束中ケルニソノ二月ノ名
コノモハ一後ヲニイラセテ一無念
至極ナリ

右日附在京同月八日夜舍体ノ玉フ
ハ我七十ニ返ルヨハイナレハ
トテ形ガメニ子ハモイニテ
未熟ナリ今ヨリ二十年モツトメ
メラハ器ヲ次ガ系ニテ
何廿一大事お借ライツレノ子ドモ
ニナリトツタヘ玉トテ可ノ一
シニ出シ傳文ニ玉フ我ホモ
退申ヘケレドモソレハ世アルムキニテ

イカトトニ井テ被見ニ及ビヌ一コトニ
ヤノ一尾大切トカクニ云ヘカラズ

[Faint bleed-through text from the reverse side of the page]

山水草木草房為詠々宿實客房を
歴然トシテ前ニアリシリ（ニアリ去
規矩陰陽ノ五六小カ子ノセツ一
言一八ハ寸中ト云一句ニ在テ千
百化自由自在ニ五十六ノカケリ
可作ハ只是松葉ノ玉ニ在規矩ニ
ハキトノ陽子ナリ又天秘古又ト云ワ
カノ山水草木草房ニ各詠々を法
則規矩トモニ只一符ニ折擲シ去

一物ノ念ナリノ至事安心一様ノ白
露也コレヲ

利休宗易大居士の傳ノ大道ト知ヘシ

百行自由自在ノ事ト云フ
此ノ入心ノ事ト云フ
此ノ無心ノ事ト云フ
此ノ一ノ事ト云フ
此ノ心ノ事ト云フ
此ノ心ノ事ト云フ

一冊ハ先師室山大法流地門院ニ於
テテ及リテ示シテ南方系七冊熟讀
之早ニテ一書内秘奥高深十レ七ノ九
ヶ条分ニ一巻ニ申候ニテ下ノ上ノ送^{ケウテイ}座^{ハコソコ}
ニ秘藏ニシテ秘ノ事一人ヲ上ラニシテ
コレヲ授与セシテシテ布玉フニコトニ
休啓ニ師ノ奥指ヲ究メ百有餘年
イテヘメナルトイハレ共々ノ相違也
下ノ傍ニコレリテ秘地草庵中興ノ

祗ト云ツヘシ九ヶ条ノ秘書スデニ
書ナリテ一ノイニメ法中ナキ用ニ
ニテ一セリ禱シメニテ此歎カキリ
平を師ノ口ナリシツキテ案ナリ
庶ヨリ探リ始テ法書ニ及フ世ワシ
リステ一ノ家モ又セリスニ一ノ
居シニ寂^{ニヤリ}冥^{ニク}第^{ホウ}ノ内獨^ホスノ珍トス
吾^{ワレニ}持^キノ弟一人ニアラズニテ
父スル事ニモ罪カロカラスリ

老師 牌前ノ補經回向ニモ書寫
ノ大羅ヲユルシメニト作キ子カラ
妻ニ代見ノ爲ニアラフス可秘ニ

正徳五年龍次乙未臘月日實山
老師因弟ニ興華ノ

巖谷拜書

南方系秘傳九ヶ条モトコレ他ク
タマニアラズトイハ民虚谷神ノ主國
幸高主自於高主ノニ居士身ト
クサニテ^{コトモ}強^ク中^ニ包^ムニス^テニ^テ半^ク字^ニ友
フ先師モトヨリ^{モノク人ニヨリ}ニ^ニ居士^トク^ク原
等^シク^ク本^ノ系^ノ七^ノ卷^ノノ^ノ字^ノシ^ル
ニ玉^ノフ^ル然^ハ本^ノ系^ノ七^ノ卷^ノニ^ニ秘^ノ傳^ノ一^ノ卷^ノ
茶^ノ道^ノ加^ノ一^ノ卷^ノヲ^ヲ加^ノ一^ノニ^ニ亦^ノ加^ノス
此^ノ時^ノハ^ハ竈^ノニ^ニ系^ノ底^ノノ^ノ大^ノ珍^ノ天^ノカ^ノ下^ノ肩

ヲ^ヲ双^ノフル^ノ徒^ノナ^リク^ク南^ノ方^ノヲ^ヲ重^ノ坂^ノノ^ノ系
彼^ノ序^ノニ^ニ至^ルニ^テワ^クタ^ガイ^ナシ^ニ秘^ノワ
秘^ノス^ルニ^ニテ^テ秘^ノナ^レハ^ハ送^ノ底^ノニ^ニ収^ノテ^ム
之^ノハ^ハ一^ノニ^ニモ^トテ^テワ^クシ^ヨシ^ハ、^ハ字^ノノ^ノ大
罪^ノヲ^ヲワ^カヌ^ニト^ツニ^ニワ^ケテ^テ他^ノヲ
度^ノス^ル時^ノハ^ハカ^エツ^テテ^テ半^ノモ^カロ^カラ
ニ^ニコ^ノニ^ニ止^ルニ^テ半^ノ主^ノ尚^ノ細^ノ菴^ノ電^ノ主^ノ
ニ^ニ居士^ノヲ^ヲ師^ノ減^ノ後^ノニ^ニ本^ノ系^ノ七^ノ卷^ノ
ヲ^ヲ半^ノ字^ノニ^ニテ^テモ^ツハ^ラヲ^ヲ系^ノ味^ノ小

クワシ州ニ居士ニモ秘傳追加ノ事
字ヲ工ニス然中ノ尺桂居士ニク
筆ノ拙キヲモ厭ハス方字之ヲ
クルナリシを平モ又平リノ意志ニ
惑イテスニシノモトメニ有ス
定賢

羊原菴

正徳丙申仲春日

廊岩横八

不見菴主道桂居士

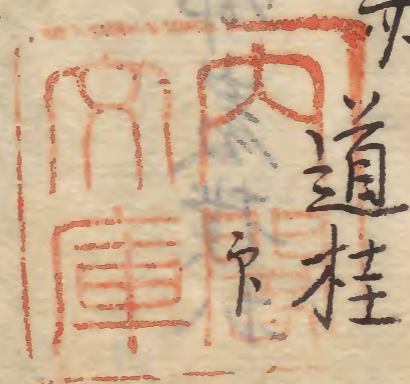
存下

安房定房公多年馳名石河ニヨリ
南方采七卷享保七年ニ書字ニシテ
モウ下リユル今亦秘傳一巻ニツ
カフ者父ニテ進スイナカハ又
有る者有也

止ニテ道桂

享保十七壬子年正月日

安房定房公炉下



安永元之... 南有... 有万...

...

...

