

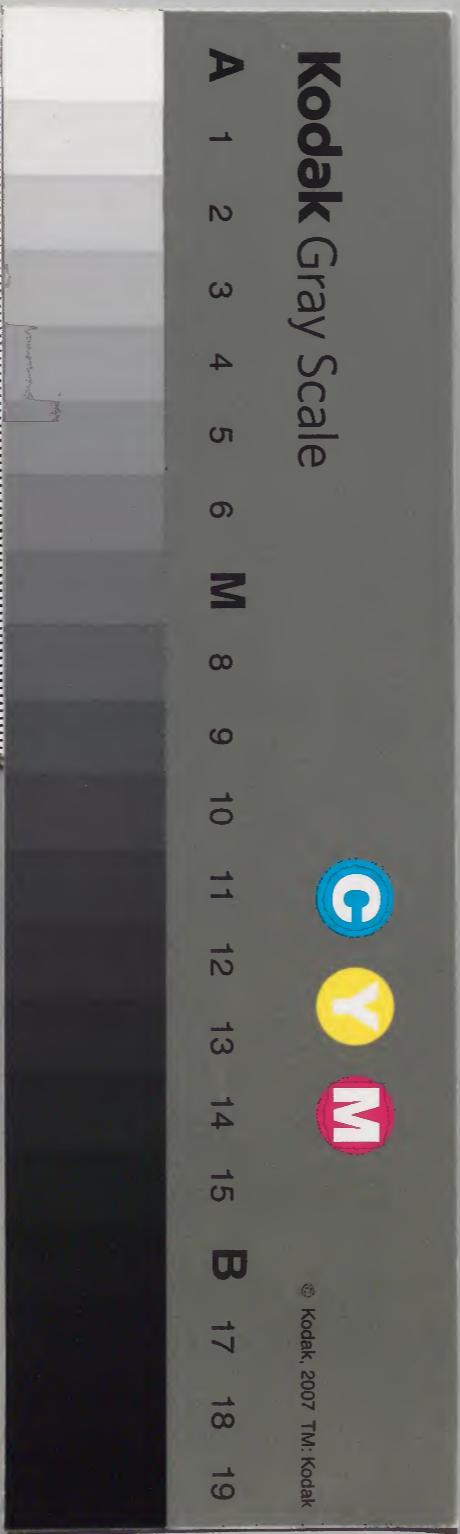
雅言集

その部

農商務省
和圖書
第九號
共冊

太政官文庫
和書門
八一九五
函架冊
三

農文庫	内閣文庫
三〇八函架	八一九五
一三三冊	番號 和 8195
	冊數 13 (9)
	函號 208 33



Handwritten text in a cursive script, likely a continuation of a list or commentary from the previous page.

夜長月

夜長月

夜長月... 夜長月... 夜長月...

夜長月

夜長月

夜長月... 夜長月... 夜長月...

夜長月

夜長月

夜長月... 夜長月... 夜長月...

夜長月

夜長月

夜長月... 夜長月... 夜長月...

夜長月

夜長月

夜長月... 夜長月... 夜長月...

夜長月

夜長月

夜長月... 夜長月... 夜長月...

Main body of handwritten text on the left page, consisting of several lines of cursive script.

夜長月

夜長月

夜長月... 夜長月... 夜長月...

夜長月

夜長月

夜長月... 夜長月... 夜長月...

夜長月

夜長月

夜長月... 夜長月... 夜長月...

夜長月

夜長月

夜長月... 夜長月... 夜長月...

Bottom section of handwritten text on the left page, including a reference to a '韻金' (rhyme book).

Handwritten text in a cursive script, likely a list or index of entries.

親族

親族ノキ入問カキトノト申
親族ノキ入問カキトノト申

親族

親族ノキ入問カキトノト申
親族ノキ入問カキトノト申

親族

親族ノキ入問カキトノト申
親族ノキ入問カキトノト申

Handwritten text in a cursive script, likely a list or index of entries.

親族

親族ノキ入問カキトノト申
親族ノキ入問カキトノト申

親族

親族ノキ入問カキトノト申
親族ノキ入問カキトノト申

親族

親族ノキ入問カキトノト申
親族ノキ入問カキトノト申

夜唐衣射也結申但近代只夜結中着唐衣

夜唐衣射也結申但近代只夜結中着唐衣

夜唐衣射也結申但近代只夜結中着唐衣

夜唐衣射也結申但近代只夜結中着唐衣

夜唐衣射也結申但近代只夜結中着唐衣

夜唐衣射也結申但近代只夜結中着唐衣

夜唐衣射也結申但近代只夜結中着唐衣

夜唐衣射也結申但近代只夜結中着唐衣

夜唐衣射也結申但近代只夜結中着唐衣

夜唐衣射也結申但近代只夜結中着唐衣

夜唐衣射也結申但近代只夜結中着唐衣

夜唐衣射也結申但近代只夜結中着唐衣

夜唐衣射也結申但近代只夜結中着唐衣

夜唐衣射也結申但近代只夜結中着唐衣

夜唐衣射也結申但近代只夜結中着唐衣

夜唐衣射也結申但近代只夜結中着唐衣

夜唐衣射也結申但近代只夜結中着唐衣

夜唐衣射也結申但近代只夜結中着唐衣

夜唐衣射也結申但近代只夜結中着唐衣

夜唐衣射也結申但近代只夜結中着唐衣

夜唐衣射也結申但近代只夜結中着唐衣

夜唐衣射也結申但近代只夜結中着唐衣

Handwritten text in a cursive script, likely a list or index.

Handwritten text in a cursive script, likely a list or index.

Handwritten text in a cursive script, likely a list or index.

Handwritten text in a cursive script, likely a list or index.

Handwritten text in a cursive script, likely a list or index.

Handwritten text in a cursive script, likely a list or index.

Handwritten text in a cursive script, likely a list or index.

Handwritten text in a cursive script, likely a list or index.

Handwritten text in a cursive script, likely a list or index.

Handwritten text in a cursive script, likely a list or index.

Handwritten text in a cursive script, likely a list or index.

Handwritten text in a cursive script, likely a list or index.

Small handwritten characters at the bottom of the page.

Handwritten text in a cursive script, likely a list or index.

Handwritten text in a cursive script, likely a list or index.

Handwritten text in a cursive script, likely a list or index.

Handwritten text in a cursive script, likely a list or index.

Handwritten text in a cursive script, likely a list or index.

Handwritten text in a cursive script, likely a list or index.

Handwritten text in a cursive script, likely a list or index.

Handwritten text in a cursive script, likely a list or index.

Handwritten text in a cursive script, likely a list or index.

Handwritten text in a cursive script, likely a list or index.

Handwritten text in a cursive script, likely a list or index.

カウソウ

カウソウ 天智記 童謡 奈能 母 藤

カウソウ

カウソウ 天智記 童謡 奈能 母 藤

カウソウ

カウソウ 天智記 童謡 奈能 母 藤

カウソウ

カウソウ 天智記 童謡 奈能 母 藤

カウソウ

カウソウ 天智記 童謡 奈能 母 藤

カウソウ

カウソウ 天智記 童謡 奈能 母 藤

中井ノ田中ノ井ノカウソウノ用カウソウノ

カウソウ

カウソウ 天智記 童謡 奈能 母 藤

カウソウ

カウソウ 天智記 童謡 奈能 母 藤

カウソウ

カウソウ 天智記 童謡 奈能 母 藤

カウソウ

カウソウ 天智記 童謡 奈能 母 藤

カウソウ

カウソウ 天智記 童謡 奈能 母 藤

カウソウ

カウソウ 天智記 童謡 奈能 母 藤

Handwritten text in a cursive script, likely a continuation from the previous page.

Handwritten text in a cursive script, likely a continuation from the previous page.

Handwritten text in a cursive script, likely a continuation from the previous page.

Handwritten text in a cursive script, likely a continuation from the previous page.

Handwritten text in a cursive script, likely a continuation from the previous page.

Handwritten text in a cursive script, likely a continuation from the previous page.

Handwritten text in a cursive script, likely a continuation from the previous page.

Handwritten text in a cursive script, likely a continuation from the previous page.

Handwritten text in a cursive script, likely a continuation from the previous page.

Handwritten text in a cursive script, likely a continuation from the previous page.

Handwritten text in a cursive script, likely a continuation from the previous page.

Handwritten text in a cursive script, likely a continuation from the previous page.

Handwritten text in a cursive script, likely a continuation from the previous page.

Handwritten text in a cursive script, likely a continuation from the previous page.

Handwritten text in a cursive script, likely a continuation from the previous page.

Handwritten text in a cursive script, likely a continuation from the previous page.

Handwritten text in a cursive script, likely a continuation from the previous page.

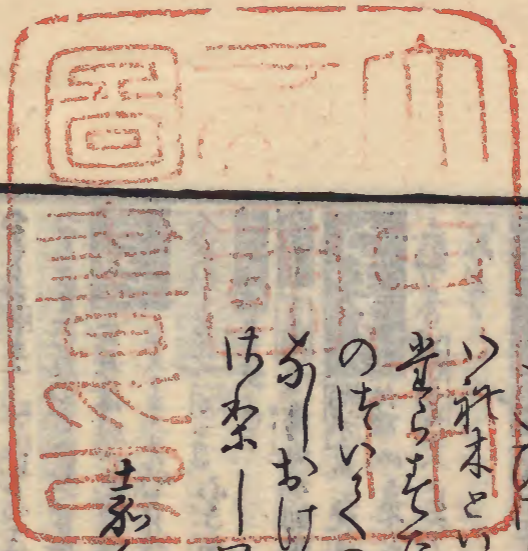
Handwritten text in a cursive script, likely a continuation from the previous page.

Handwritten text in a cursive script, likely a continuation from the previous page.

Handwritten text in a cursive script, likely a continuation from the previous page.

Handwritten text in a cursive script, likely a continuation from the previous page.

Handwritten text in a cursive script, likely a continuation from the previous page.



此書よけれそつねのこまをばさいつとて関巻を備へたき
なむおとろくもまじくもまじくもまじくもまじくもまじくも
板ふありたりし一しありありのあわすりやを教了ぬのき
うををけ先てこのはあ入るはれをまの母少きうね
こしははらうりそれふくまをつり改めたとせしうろこ
のれ本といふあしきくはるまじきまられあははれ
まらまらなりや板のまらにまらまらまらまらまらまら
のほいくのたうまらまらまらまらまらまらまらまら
あしおしきまらまらまらまらまらまらまらまらまら
はあしきまらまらまらまらまらまらまらまらまらまら

嘉永元年十二月

嘉永元年十二月

石川雅望大人著

雅言集覽 全部三冊

自い部至三冊出来 自ちの部至三冊出来
自よの部至三冊出版 自らの部至三冊近刻

嘉永二年己酉七月發行

京都寺町通松原下ル

勝村治右衛門

大徳齋橋安堂寺町

秋田屋太右衛門

北久太郎町

河内屋喜兵衛

江戸日本橋通一丁目

須原屋茂兵衛

同芝神明前

岡田屋嘉七

同浅草茅町

須原屋伊八版

書賈

