

詞書雜識

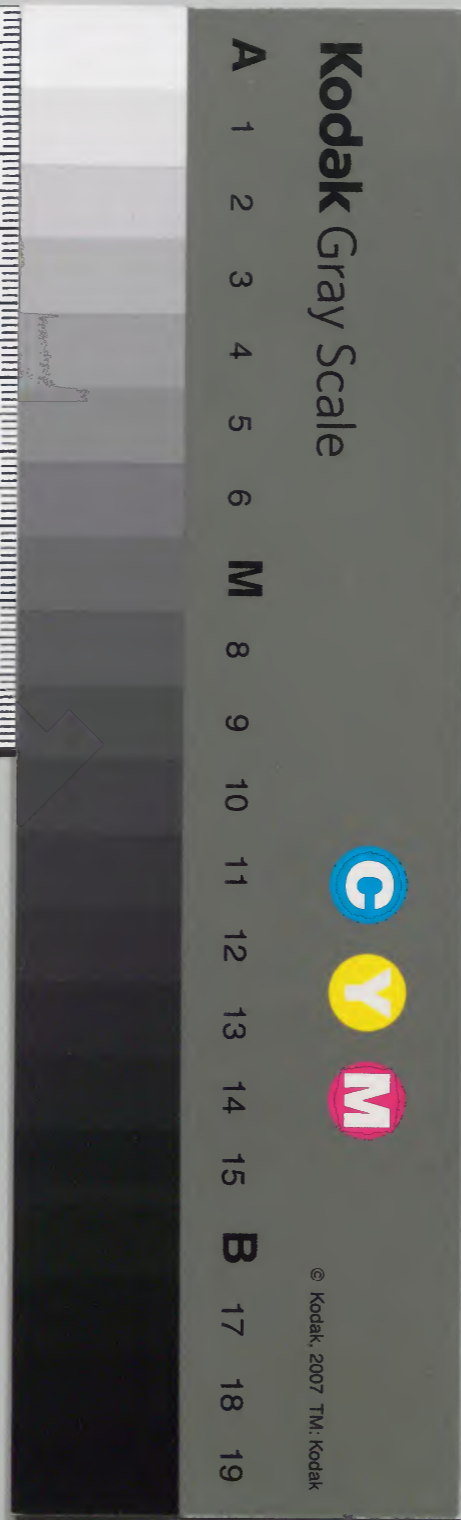
七

和書門			
類	號	冊	架
二	八	〇	一
七	八	二	七
二	〇	二	七
二	〇	二	七

內閣文庫			
類	號	冊	函
和	二	二	二
書	八	七	二
	七	八	二
	二	二	二
	二	二	二

(七才)

內閣文庫	
番號	和 22887
冊數	72 (7)
函號	212 302



目錄

明治十五年購來

龜戸神主直綴 一向宗止他宗開帳親鸞

寺社奉行掛吟味老中陰聽 常法幢願

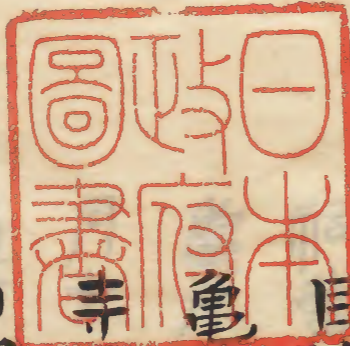
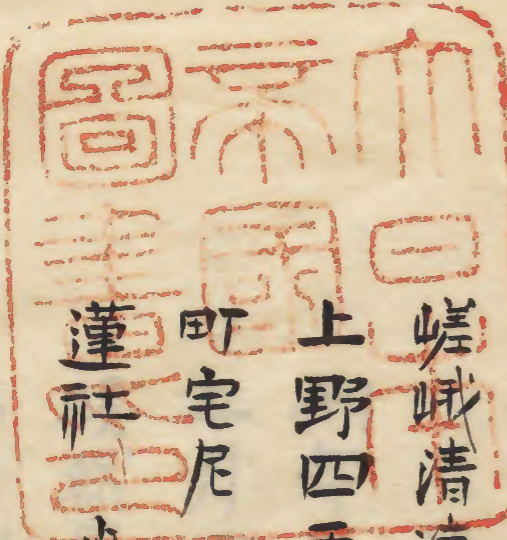
山門三學頭 本山當山檀職出入 增坪

嵯峨清涼寺住職 地神經讀 遍照心院

上野四天像 總見寺 公帖停御筆花押

町宅尼 環數珠 轉法華 今川家法名

蓮社 次者剃髮授戒名 年始万歳免狀



祠曹雜識

卷七

舊事 少者... 御宇式... 土深... 山門三... 寺... 通可申渡旨翌日被仰聞

同書雜識卷七

龜戶菅原信遵御連歌後著服ノ事寛政四子ノ二月十五日松平右京亮ヨリ采女正殿へ進達伺之

通可申渡旨翌日被仰聞 菅原信遵

例年正月御連歌之節素絹五條袈裟著用仕 二月御祝儀被下候節茂著物右同様ニ御座 候然處二月御祝儀被下候節ハ素絹裾引候 而取廻シ不自由ニ付拜領物之節且一統一 度ニ罷出候節等万一儀忽有之候而ハ奉恐

入候ニ付以後二月御祝儀被下候節ハ直綴
五條袈裟著用仕度段申間候尤外御連衆モ
正月御連歌之節者狩衣著用仕二月御祝儀
被下候節ハ服紗小袖麻上下著用仕來候右
之振合ニ准シ信遵儀茂直綴著用仕候儀可
相成筋合ニ御座候哉此段奉伺候以上

子二月

里村昌逸

右之通申出候ニ付相糺候處何頃ヨリ右之
服相用來候儀相知不申候是迄數年相濟來
候儀ニ者御座候得共前文之通外御連衆著

服之並モ御座候ニ付伺之通可申渡候哉依
之相伺申候

二月

法華宗ハ他宗ニテ我力祖師ヲ尊信スルニ在セ
自他平等ニ利益セシトス一向宗ハコレニ反ス
明和八卯ノ七月八日牧野越中守ヨリ佐渡殿へ
進達伺之通可申達旨被仰間依之諸宗觸頭江モ
一通リ申達

京都町奉行申越候者去ル亥年江州以叡山
本黒谷青龍寺同國大津三井寺別所近松寺

寺同尾藏寺開帳之節親鸞十字之名号蓮如
縫名号又者蓮如木像為拜候處東本願寺門
一跡ヨリ以使者是迄他宗之寺院開帳之節右
體之品為拜候得者東本願寺ヨリ差止之儀
奉行所江被申立其旨ニ相成來候此度青龍
寺近松寺尾藏寺ニ而為拜候品人差止有之
様被致度旨被申越候付山門執行代并三井
寺學頭代呼出相糺候處前々開帳之節右之
品人差出為拜候得共何方ヨリモ差障候儀
無之此度東本願寺ヨリ差止申立為拜候儀

相止候段難及了簡旨申之京都町奉行役所
ニ而モ右体什物為拜候節東本願寺ヨリ申
立有之差止候儀何茂ヨリ差當等有之趣書
留ニ無之ニ付東本願寺被申立候節差留之
義申達候義モ有之不被申立候得者差留申
付候儀無之區々ニ而不致一定候付東本願
寺差留願差戻可申哉之段豊前守殿江御在
宗之節申上候處元祿年中御當地淺草於成
就院親鸞之木像致開帳候處東本願寺ヨリ
其節之寺社奉行戸田能登守江被申立能登

守承届差止申付候段此度東本願寺被申立
候間爰許二而右体之品開帳二差出候節差
留申付候哉私共江岸合候様御差番二付右
執計之處承度旨申越候
右之趣去ル亥年京都町奉行ヨリ申越土井
大炊頭寺社奉行動役中相糺候内御役替被
仰付私方江請取候處浅草輪番共ヨリ追々
右於京都門跡被申立候趣又以書付差出以
來差止有之様仕度門跡被相願候旨申出候
付猶又相糺候處慶長年中

權現様東本願寺御取立被遊當時之境内御
寄附被成下候節西本願寺安置之開山木像
者第三世覺如之作二付右二勝リ候影像御
寄附可被遊旨二而關東表御吟味之上上野
國厩橋妙安寺二有之候親鸞直作之像被召
上御寄附被遊其上寺領モ可被下置段
上意被成下候處右之通木像敷地御寄附被
成下候上者門末ヲ致化導信施并寺法ヲ以
寺相續可仕儀法中之本意二御座候得者寺
領之儀ハ御辞退申上候義二而御寄附被成