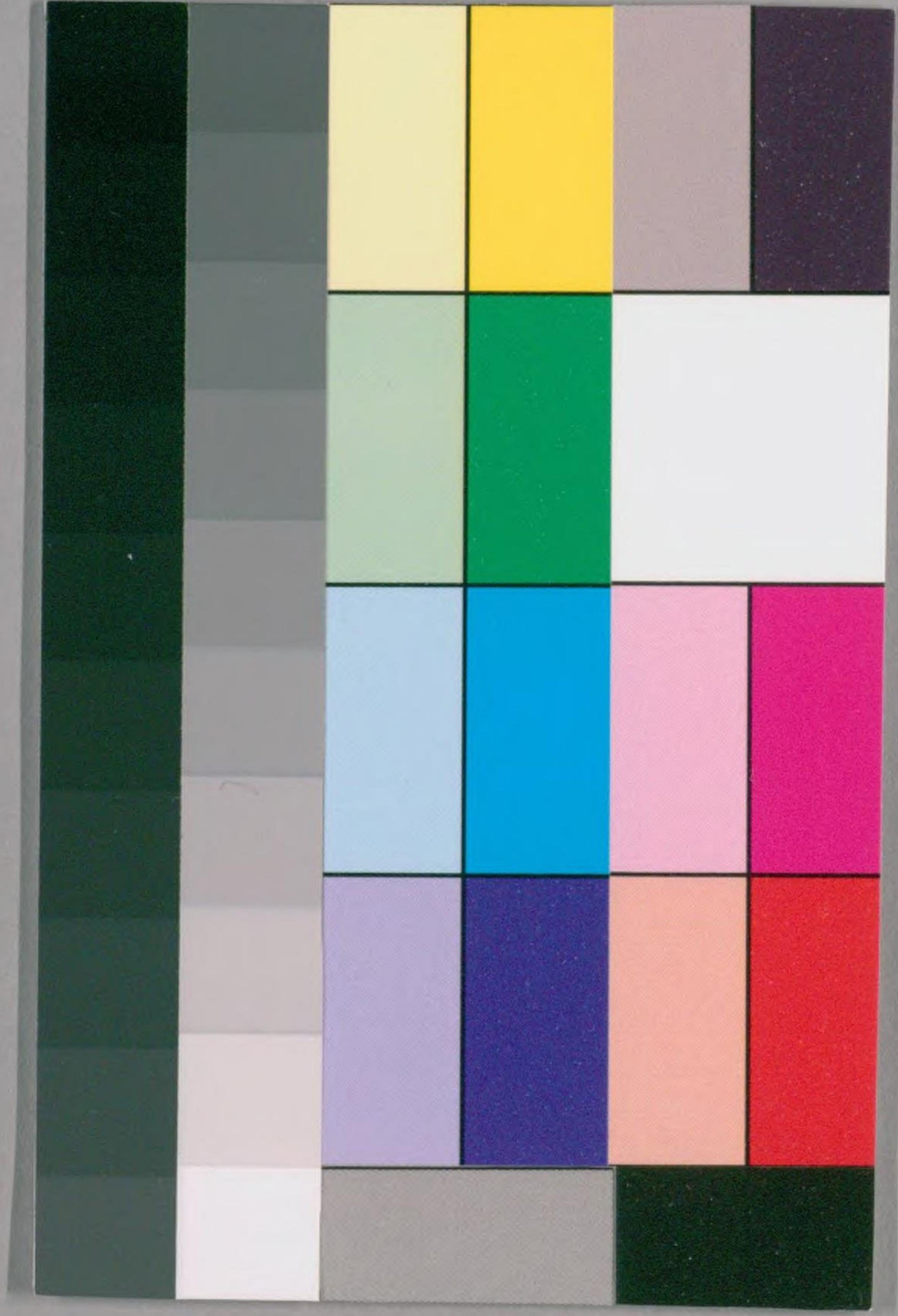




23

13-3止



国立国会図書館 タイトル『会津暦』 請求記号 寄別12-6-23

ガラス使用

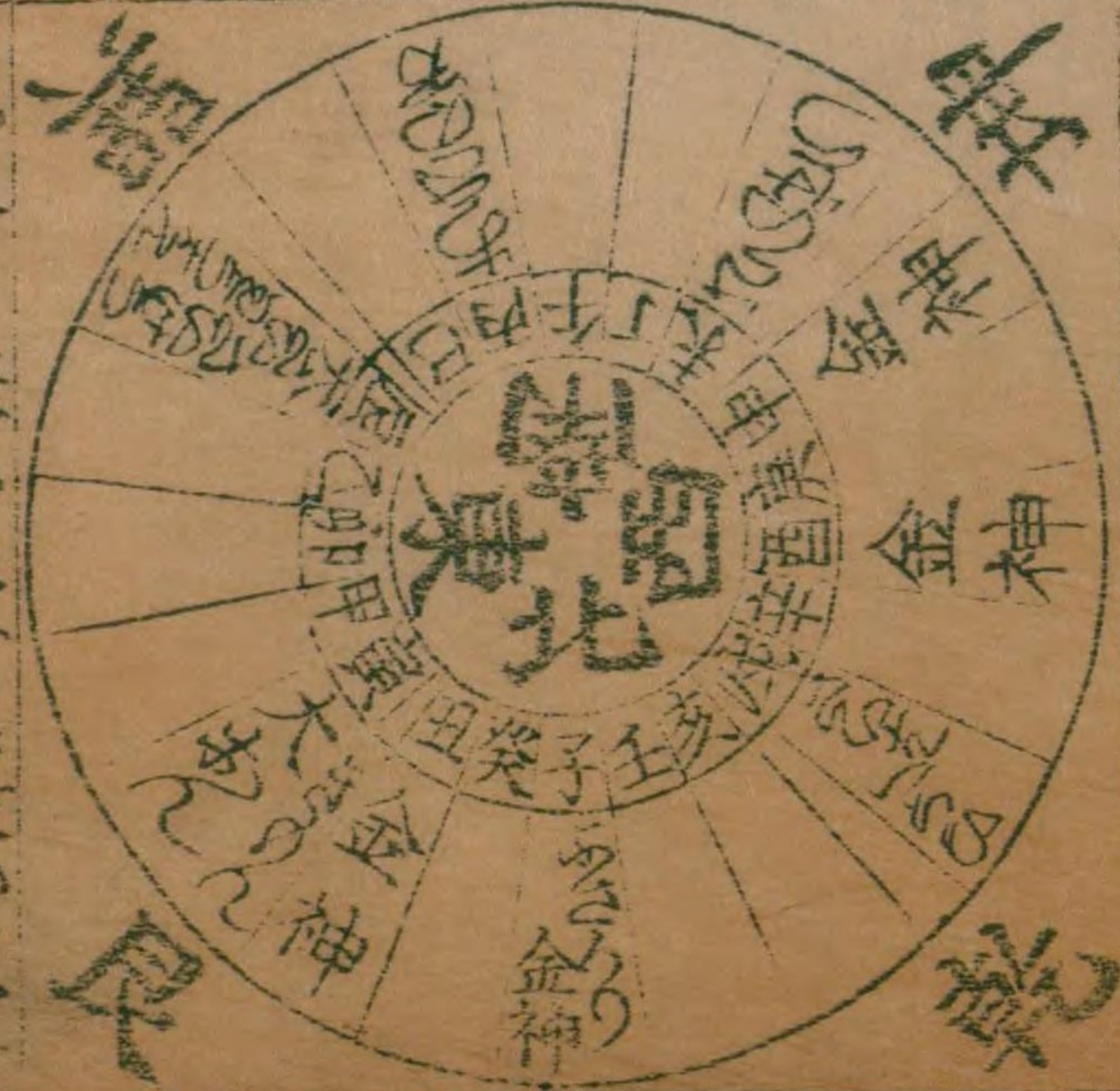
陸奥國會津大鎮守鶴城郭内鎮座
 正一位諏方宮
 佐久祝信夫神方壽

慶應四年壬辰の年乃天保元曆儲年凡三百八十三日

大正のころの方
 大正のころの方
 大正のころの方

大正のころの方
 大正のころの方
 大正のころの方

大正のころの方
 大正のころの方
 大正のころの方



正月小
 二月大
 三月大
 四月小
 五月大
 六月小
 七月小
 八月大
 九月小
 十月大
 十一月小
 十二月小

正月小建申寅午宿寅月宿土曜值朔日

一日ののえりぬおむ金 童鳥のたがふたがのほのあやうがた

二日ののりぬびく金 おのりぬひぬのりぬすともかあ

三日のえぬとろ木八廿のちも おのりぬひぬのりぬすともかあ

四日ののちとろ木 おのりぬひぬのりぬすともかあ

五日ののちとろ木 おのりぬひぬのりぬすともかあ

六日ののちとろ木 おのりぬひぬのりぬすともかあ

七日ののちとろ木 おのりぬひぬのりぬすともかあ

八日ののちとろ木 おのりぬひぬのりぬすともかあ

九日ののちとろ木 おのりぬひぬのりぬすともかあ

十日ののちとろ木 おのりぬひぬのりぬすともかあ

十一日ののちとろ木 おのりぬひぬのりぬすともかあ

十二日ののちとろ木 おのりぬひぬのりぬすともかあ

十三日ののちとろ木 おのりぬひぬのりぬすともかあ

十四日ののちとろ木 おのりぬひぬのりぬすともかあ

十五日ののちとろ木 おのりぬひぬのりぬすともかあ

十六日ののちとろ木 おのりぬひぬのりぬすともかあ

十七日ののちとろ木 おのりぬひぬのりぬすともかあ

十八日ののちとろ木 おのりぬひぬのりぬすともかあ

十九日ののちとろ木 おのりぬひぬのりぬすともかあ

二十日ののちとろ木 おのりぬひぬのりぬすともかあ

廿一日ののちとろ木 おのりぬひぬのりぬすともかあ

廿二日ののちとろ木 おのりぬひぬのりぬすともかあ

廿三日ののちとろ木 おのりぬひぬのりぬすともかあ

廿四日ののちとろ木 おのりぬひぬのりぬすともかあ

廿五日ののちとろ木 おのりぬひぬのりぬすともかあ

廿六日ののちとろ木 おのりぬひぬのりぬすともかあ

廿七日ののちとろ木 おのりぬひぬのりぬすともかあ

立春正月廿夜時三分合の出る日金 昼四十二刻半 夜五十二刻余

二日ののちとろ木 おのりぬひぬのりぬすともかあ

三日ののちとろ木 おのりぬひぬのりぬすともかあ

四日ののちとろ木 おのりぬひぬのりぬすともかあ

五日ののちとろ木 おのりぬひぬのりぬすともかあ

六日ののちとろ木 おのりぬひぬのりぬすともかあ

七日ののちとろ木 おのりぬひぬのりぬすともかあ

八日ののちとろ木 おのりぬひぬのりぬすともかあ

九日ののちとろ木 おのりぬひぬのりぬすともかあ

十日ののちとろ木 おのりぬひぬのりぬすともかあ

十一日ののちとろ木 おのりぬひぬのりぬすともかあ

十二日ののちとろ木 おのりぬひぬのりぬすともかあ

十三日ののちとろ木 おのりぬひぬのりぬすともかあ

十四日ののちとろ木 おのりぬひぬのりぬすともかあ

十五日ののちとろ木 おのりぬひぬのりぬすともかあ

十六日ののちとろ木 おのりぬひぬのりぬすともかあ

十七日ののちとろ木 おのりぬひぬのりぬすともかあ

十八日ののちとろ木 おのりぬひぬのりぬすともかあ

十九日ののちとろ木 おのりぬひぬのりぬすともかあ

二月大建乙卯女宿卯日卯

一日そのののうらまへ 壬 大倉の天をまこまらむるのよ
二日そのののうらまへ 金 天をまこむ日
三日そのののうらまへ 金 天を月とくちら日めつちん焼火
四日そのののうらまへ 木 神は太倉の天をけんちくむるあ
五日そのののうらまへ 木 天をくつひまのよ
六日そのののうらまへ 木 十支をいさく大倉のあく日
七日そのののうらまへ 木 一
八日そのののうらまへ 土 一
九日そのののうらまへ 土 大とち母倉大のむちら日
十日そのののうらまへ 火 母倉天火らちくむるあひののよ
十一日そのののうらまへ 火 ちこちのこ井のよ
十二日そのののうらまへ 木 ちこちのこ井のよ
十三日そのののうらまへ 木 ちこちのこ井のよ
十四日そのののうらまへ 木 ちこちのこ井のよ
十五日そのののうらまへ 木 ちこちのこ井のよ
啓誓月せ書八時其分合の具金 昼四十分半余 夜五十二刻余
十六日そのののうらまへ 木 ちこちのこ井のよ
十七日そのののうらまへ 木 ちこちのこ井のよ
十八日そのののうらまへ 木 ちこちのこ井のよ
十九日そのののうらまへ 木 ちこちのこ井のよ
二十日そのののうらまへ 木 ちこちのこ井のよ
二十一日そのののうらまへ 木 ちこちのこ井のよ
二十二日そのののうらまへ 木 ちこちのこ井のよ
二十三日そのののうらまへ 木 ちこちのこ井のよ
二十四日そのののうらまへ 木 ちこちのこ井のよ
二十五日そのののうらまへ 木 ちこちのこ井のよ
二十六日そのののうらまへ 木 ちこちのこ井のよ
二十七日そのののうらまへ 木 ちこちのこ井のよ
二十八日そのののうらまへ 木 ちこちのこ井のよ
二十九日そのののうらまへ 木 ちこちのこ井のよ
三十日そのののうらまへ 木 ちこちのこ井のよ
三十一日そのののうらまへ 木 ちこちのこ井のよ
三十二日そのののうらまへ 木 ちこちのこ井のよ
三十三日そのののうらまへ 木 ちこちのこ井のよ
三十四日そのののうらまへ 木 ちこちのこ井のよ
三十五日そのののうらまへ 木 ちこちのこ井のよ
三十六日そのののうらまへ 木 ちこちのこ井のよ
三十七日そのののうらまへ 木 ちこちのこ井のよ
三十八日そのののうらまへ 木 ちこちのこ井のよ
三十九日そのののうらまへ 木 ちこちのこ井のよ
四十日そのののうらまへ 木 ちこちのこ井のよ
四十一日そのののうらまへ 木 ちこちのこ井のよ
四十二日そのののうらまへ 木 ちこちのこ井のよ
四十三日そのののうらまへ 木 ちこちのこ井のよ
四十四日そのののうらまへ 木 ちこちのこ井のよ
四十五日そのののうらまへ 木 ちこちのこ井のよ
四十六日そのののうらまへ 木 ちこちのこ井のよ
四十七日そのののうらまへ 木 ちこちのこ井のよ
四十八日そのののうらまへ 木 ちこちのこ井のよ
四十九日そのののうらまへ 木 ちこちのこ井のよ
五十日そのののうらまへ 木 ちこちのこ井のよ

十五そのののうらまへ 木 ちこちのこ井のよ
十六そのののうらまへ 木 ちこちのこ井のよ
十七そのののうらまへ 木 ちこちのこ井のよ
十八そのののうらまへ 木 ちこちのこ井のよ
十九そのののうらまへ 木 ちこちのこ井のよ
二十そのののうらまへ 木 ちこちのこ井のよ
二十一日そのののうらまへ 木 ちこちのこ井のよ
二十二日そのののうらまへ 木 ちこちのこ井のよ
二十三日そのののうらまへ 木 ちこちのこ井のよ
二十四日そのののうらまへ 木 ちこちのこ井のよ
二十五日そのののうらまへ 木 ちこちのこ井のよ
二十六日そのののうらまへ 木 ちこちのこ井のよ
二十七日そのののうらまへ 木 ちこちのこ井のよ
二十八日そのののうらまへ 木 ちこちのこ井のよ
二十九日そのののうらまへ 木 ちこちのこ井のよ
三十日そのののうらまへ 木 ちこちのこ井のよ
三十一日そのののうらまへ 木 ちこちのこ井のよ
三十二日そのののうらまへ 木 ちこちのこ井のよ
三十三日そのののうらまへ 木 ちこちのこ井のよ
三十四日そのののうらまへ 木 ちこちのこ井のよ
三十五日そのののうらまへ 木 ちこちのこ井のよ
三十六日そのののうらまへ 木 ちこちのこ井のよ
三十七日そのののうらまへ 木 ちこちのこ井のよ
三十八日そのののうらまへ 木 ちこちのこ井のよ
三十九日そのののうらまへ 木 ちこちのこ井のよ
四十日そのののうらまへ 木 ちこちのこ井のよ
四十一日そのののうらまへ 木 ちこちのこ井のよ
四十二日そのののうらまへ 木 ちこちのこ井のよ
四十三日そのののうらまへ 木 ちこちのこ井のよ
四十四日そのののうらまへ 木 ちこちのこ井のよ
四十五日そのののうらまへ 木 ちこちのこ井のよ
四十六日そのののうらまへ 木 ちこちのこ井のよ
四十七日そのののうらまへ 木 ちこちのこ井のよ
四十八日そのののうらまへ 木 ちこちのこ井のよ
四十九日そのののうらまへ 木 ちこちのこ井のよ
五十日そのののうらまへ 木 ちこちのこ井のよ
春分月中名時分身の出る具金 昼五十分 夜五十分 夜五十五刻
廿六日のののうらまへ 火 一
廿七日のののうらまへ 火 一
廿八日のののうらまへ 火 一
廿九日のののうらまへ 火 一
三十日のののうらまへ 火 一
三十一日のののうらまへ 火 一
三十二日のののうらまへ 火 一
三十三日のののうらまへ 火 一
三十四日のののうらまへ 火 一
三十五日のののうらまへ 火 一
三十六日のののうらまへ 火 一
三十七日のののうらまへ 火 一
三十八日のののうらまへ 火 一
三十九日のののうらまへ 火 一
四十日のののうらまへ 火 一
四十一日のののうらまへ 火 一
四十二日のののうらまへ 火 一
四十三日のののうらまへ 火 一
四十四日のののうらまへ 火 一
四十五日のののうらまへ 火 一
四十六日のののうらまへ 火 一
四十七日のののうらまへ 火 一
四十八日のののうらまへ 火 一
四十九日のののうらまへ 火 一
五十日のののうらまへ 火 一
社日あはれあはれ



三月大建丙辰虚宿紫角火あり

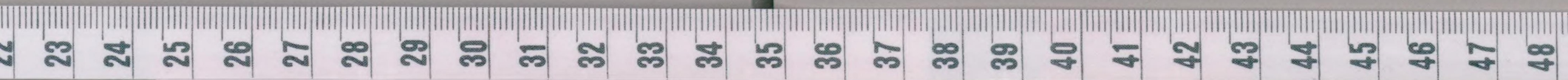
一日のりののどろゆる土 大長つ天あつ月と井ちりよ
 二日りののぬあお金 大長つ天あつ月と井ちりよ
 三日りののぬあお金 大長つ天あつ月と井ちりよ
 四日ののぬあお木 大長つ天あつ月と井ちりよ
 五日りののぬあお木 大長つ天あつ月と井ちりよ
 六日ののぬあお木 大長つ天あつ月と井ちりよ
 七日りののぬあお木 大長つ天あつ月と井ちりよ
 八日ののぬあお木 大長つ天あつ月と井ちりよ
 九日ののぬあお木 大長つ天あつ月と井ちりよ
 十日りののぬあお木 大長つ天あつ月と井ちりよ
 十一日ののぬあお木 大長つ天あつ月と井ちりよ
 十二日ののぬあお木 大長つ天あつ月と井ちりよ
 十三日ののぬあお木 大長つ天あつ月と井ちりよ
 十四日ののぬあお木 大長つ天あつ月と井ちりよ
 十五日ののぬあお木 大長つ天あつ月と井ちりよ
 十六日ののぬあお木 大長つ天あつ月と井ちりよ
 十七日ののぬあお木 大長つ天あつ月と井ちりよ
 十八日ののぬあお木 大長つ天あつ月と井ちりよ
 十九日ののぬあお木 大長つ天あつ月と井ちりよ
 二十日ののぬあお木 大長つ天あつ月と井ちりよ
 二十一日ののぬあお木 大長つ天あつ月と井ちりよ
 二十二日ののぬあお木 大長つ天あつ月と井ちりよ
 二十三日ののぬあお木 大長つ天あつ月と井ちりよ
 二十四日ののぬあお木 大長つ天あつ月と井ちりよ
 二十五日ののぬあお木 大長つ天あつ月と井ちりよ
 二十六日ののぬあお木 大長つ天あつ月と井ちりよ
 二十七日ののぬあお木 大長つ天あつ月と井ちりよ
 二十八日ののぬあお木 大長つ天あつ月と井ちりよ
 二十九日ののぬあお木 大長つ天あつ月と井ちりよ
 三十日ののぬあお木 大長つ天あつ月と井ちりよ
 三十一日ののぬあお木 大長つ天あつ月と井ちりよ

清明三月廿夜時二分見出見金 昼五十二刻余 夜四十一刻半

五日ののぬあお木 大長つ天あつ月と井ちりよ
 六日ののぬあお木 大長つ天あつ月と井ちりよ
 七日りののぬあお木 大長つ天あつ月と井ちりよ
 八日ののぬあお木 大長つ天あつ月と井ちりよ
 九日ののぬあお木 大長つ天あつ月と井ちりよ
 十日りののぬあお木 大長つ天あつ月と井ちりよ
 十一日ののぬあお木 大長つ天あつ月と井ちりよ
 十二日ののぬあお木 大長つ天あつ月と井ちりよ
 十三日ののぬあお木 大長つ天あつ月と井ちりよ
 十四日ののぬあお木 大長つ天あつ月と井ちりよ
 十五日ののぬあお木 大長つ天あつ月と井ちりよ
 十六日ののぬあお木 大長つ天あつ月と井ちりよ
 十七日ののぬあお木 大長つ天あつ月と井ちりよ
 十八日ののぬあお木 大長つ天あつ月と井ちりよ
 十九日ののぬあお木 大長つ天あつ月と井ちりよ
 二十日ののぬあお木 大長つ天あつ月と井ちりよ
 二十一日ののぬあお木 大長つ天あつ月と井ちりよ
 二十二日ののぬあお木 大長つ天あつ月と井ちりよ
 二十三日ののぬあお木 大長つ天あつ月と井ちりよ
 二十四日ののぬあお木 大長つ天あつ月と井ちりよ
 二十五日ののぬあお木 大長つ天あつ月と井ちりよ
 二十六日ののぬあお木 大長つ天あつ月と井ちりよ
 二十七日ののぬあお木 大長つ天あつ月と井ちりよ
 二十八日ののぬあお木 大長つ天あつ月と井ちりよ
 二十九日ののぬあお木 大長つ天あつ月と井ちりよ
 三十日ののぬあお木 大長つ天あつ月と井ちりよ
 三十一日ののぬあお木 大長つ天あつ月と井ちりよ

穀四月今曉時七分見出見金 昼五十四刻半 夜四十一刻余

廿九日ののぬあお木 大長つ天あつ月と井ちりよ
 三十日ののぬあお木 大長つ天あつ月と井ちりよ
 三十一日ののぬあお木 大長つ天あつ月と井ちりよ



四月小建丁巳危宿井木

日七ののりとうら
 二日一ののりとうら
 三日一ののりとうら
 四日一ののりとうら
 五日一ののりとうら
 六日一ののりとうら
 七日一ののりとうら
 八日一ののりとうら
 九日一ののりとうら
 十日一ののりとうら
 十一日一ののりとうら
 十二日一ののりとうら
 十三日一ののりとうら
 十四日一ののりとうら
 十五日一ののりとうら
 十六日一ののりとうら
 十七日一ののりとうら
 十八日一ののりとうら
 十九日一ののりとうら
 二十日一ののりとうら
 二十一日一ののりとうら
 二十二日一ののりとうら
 二十三日一ののりとうら
 二十四日一ののりとうら
 二十五日一ののりとうら
 二十六日一ののりとうら
 二十七日一ののりとうら
 二十八日一ののりとうら
 二十九日一ののりとうら
 三十日一ののりとうら
 三十一日一ののりとうら

十五日ののりとうら
 十六日ののりとうら
 十七日ののりとうら
 十八日ののりとうら
 十九日ののりとうら
 二十日ののりとうら
 二十一日ののりとうら
 二十二日ののりとうら
 二十三日ののりとうら
 二十四日ののりとうら
 二十五日ののりとうら
 二十六日ののりとうら
 二十七日ののりとうら
 二十八日ののりとうら
 二十九日ののりとうら
 三十日ののりとうら
 三十一日ののりとうら

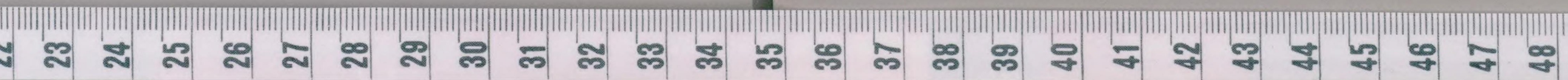
小満月中明六時分日の出
 昼五十八刻余
 夜四十一刻半余
 夜三十一刻



五月大建戌午 室宿柳土のり

一日のりのりあまあま 大星のりあま日あまのり
 二日あまのりあまあま 田倉のりあまのりあま
 夏至五月中書元時四分見のり見金 昼五九刻半余 夜四十一刻余
 三日月のりのりあまあま 大星のり天あまのりあまのり
 四日のりのりあまあま 天あまのりあまのりあまのり
 五日のりのりあまあま 大星のり天あまのりあまのり
 六日のりのりあまあま 天あまのりあまのりあまのり
 七日のりのりあまあま 天あまのりあまのりあまのり
 八日のりのりあまあま 天あまのりあまのりあまのり
 九日のりのりあまあま 天あまのりあまのりあまのり
 十日のりのりあまあま 天あまのりあまのりあまのり
 十一日のりのりあまあま 天あまのりあまのりあまのり
 十二日のりのりあまあま 天あまのりあまのりあまのり
 十三日のりのりあまあま 天あまのりあまのりあまのり
 十四日のりのりあまあま 天あまのりあまのりあまのり

十五日のりのりあまあま 天あまのりあまのりあまのり
 十六日のりのりあまあま 天あまのりあまのりあまのり
 十七日のりのりあまあま 天あまのりあまのりあまのり
 十八日のりのりあまあま 天あまのりあまのりあまのり
 小暑月廿朝時會の出る日金 昼五九刻半 夜四十一刻半
 十九日のりのりあまあま 天あまのりあまのりあまのり
 二十日のりのりあまあま 天あまのりあまのりあまのり
 廿一日のりのりあまあま 天あまのりあまのりあまのり
 廿二日のりのりあまあま 天あまのりあまのりあまのり
 廿三日のりのりあまあま 天あまのりあまのりあまのり
 廿四日のりのりあまあま 天あまのりあまのりあまのり
 廿五日のりのりあまあま 天あまのりあまのりあまのり
 廿六日のりのりあまあま 天あまのりあまのりあまのり
 廿七日のりのりあまあま 天あまのりあまのりあまのり
 廿八日のりのりあまあま 天あまのりあまのりあまのり
 廿九日のりのりあまあま 天あまのりあまのりあまのり
 三十日のりのりあまあま 天あまのりあまのりあまのり
 小暑月廿朝時會の出る日金 昼五九刻半 夜四十一刻半
 三十一日のりのりあまあま 天あまのりあまのりあまのり
 三十二日のりのりあまあま 天あまのりあまのりあまのり
 三十三日のりのりあまあま 天あまのりあまのりあまのり
 三十四日のりのりあまあま 天あまのりあまのりあまのり
 三十五日のりのりあまあま 天あまのりあまのりあまのり
 三十六日のりのりあまあま 天あまのりあまのりあまのり
 三十七日のりのりあまあま 天あまのりあまのりあまのり
 三十八日のりのりあまあま 天あまのりあまのりあまのり
 三十九日のりのりあまあま 天あまのりあまのりあまのり
 四十日のりのりあまあま 天あまのりあまのりあまのり
 四十一日のりのりあまあま 天あまのりあまのりあまのり
 四十二日のりのりあまあま 天あまのりあまのりあまのり
 四十三日のりのりあまあま 天あまのりあまのりあまのり
 四十四日のりのりあまあま 天あまのりあまのりあまのり
 四十五日のりのりあまあま 天あまのりあまのりあまのり
 四十六日のりのりあまあま 天あまのりあまのりあまのり
 四十七日のりのりあまあま 天あまのりあまのりあまのり
 四十八日のりのりあまあま 天あまのりあまのりあまのり
 四十九日のりのりあまあま 天あまのりあまのりあまのり
 五十日のりのりあまあま 天あまのりあまのりあまのり



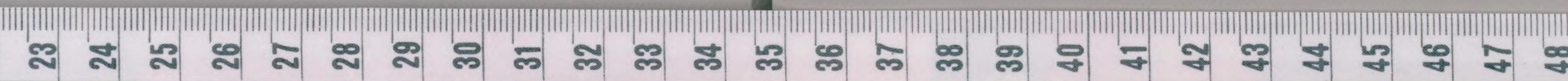
六月小建巳未辟宿張月あう

一日のよのひらさく	あく日
二日ものひらさく	あく日
三日ものひらさく	大あつ天あつ月とてちのたあ日
四日のひらさく	金中伏大あつ天あつ大あつ火
大暑月中人曉九時日出る日	昼五十八刻余 夜四十二刻半余
五日のひらさく	大あつ天あつちう日とてちのたあ日
六日のひらさく	あつちう日とてちのたあ日
七日のひらさく	あつちう日とてちのたあ日
八日のひらさく	あつちう日とてちのたあ日
九日のひらさく	あつちう日とてちのたあ日
十日のひらさく	あつちう日とてちのたあ日
十一日のひらさく	あつちう日とてちのたあ日
十二日のひらさく	あつちう日とてちのたあ日
十三日のひらさく	あつちう日とてちのたあ日
十四日のひらさく	あつちう日とてちのたあ日

秋七月廿晝時分音の出る日

廿五十六刻半 夜四十二刻半

廿五日のひらさく	あつちう日とてちのたあ日
廿六日のひらさく	あつちう日とてちのたあ日
廿七日のひらさく	あつちう日とてちのたあ日
廿八日のひらさく	あつちう日とてちのたあ日
廿九日のひらさく	あつちう日とてちのたあ日
三十日のひらさく	あつちう日とてちのたあ日
三十一日のひらさく	あつちう日とてちのたあ日
三十二日のひらさく	あつちう日とてちのたあ日
三十三日のひらさく	あつちう日とてちのたあ日
三十四日のひらさく	あつちう日とてちのたあ日
三十五日のひらさく	あつちう日とてちのたあ日
三十六日のひらさく	あつちう日とてちのたあ日
三十七日のひらさく	あつちう日とてちのたあ日
三十八日のひらさく	あつちう日とてちのたあ日
三十九日のひらさく	あつちう日とてちのたあ日
四十日のひらさく	あつちう日とてちのたあ日
四十一日のひらさく	あつちう日とてちのたあ日
四十二日のひらさく	あつちう日とてちのたあ日
四十三日のひらさく	あつちう日とてちのたあ日
四十四日のひらさく	あつちう日とてちのたあ日
四十五日のひらさく	あつちう日とてちのたあ日
四十六日のひらさく	あつちう日とてちのたあ日
四十七日のひらさく	あつちう日とてちのたあ日
四十八日のひらさく	あつちう日とてちのたあ日
四十九日のひらさく	あつちう日とてちのたあ日
五十日のひらさく	あつちう日とてちのたあ日



七月小建庚申空室宿翼異火のち

日そく

京都をこぼる西國まで食分をさる書九時分下の年あり
かひちりぬ九時九分甚しく八時分左と下の乃よあそる

一日のの	ねさるぬ	くさりのよ
二日のの	のちしとるぬ	●
三日のの	とちやあ	くさりのよ
四日のの	ちあゆぬ	大長つ天あ
五日のの	さあぬ	天あ母倉ちのとあ日とらあ
六日のの	とあえ	天あ大とちち日りのとあ
處暑七月中明時分日の出の日金 昼五十四刻半 夜四十五刻余		
七日のの	むまひく	天あ母倉
八日のの	ひじとる	天あ母倉
九日のの	さるさ	十たがれ大長ちあ日入あ
十日のの	とらぬ	十一
十一日のの	いぬとら	母倉五む日
十二日のの	らぬとら	大長つ月とちち日めつぬ燧火
十三日のの	ぬさる	やとあひののよ
十四日のの	とらとる	二百十日 ●

十五日のの	とらやあ	あ日
十六日のの	ちあぬ	天あ母倉五む日
十七日のの	とらあ	天天上大とちち日
十八日のの	とあえ	天天上大とちち日
十九日のの	むまひく	天天上大とちち日
二十日のの	とらとら	天天上大とちち日
二十一日のの	とらとら	天天上大とちち日
二十二日のの	とらとら	天天上大とちち日
二十三日のの	とらとら	天天上大とちち日
二十四日のの	とらとら	天天上大とちち日
二十五日のの	とらとら	天天上大とちち日
二十六日のの	とらとら	天天上大とちち日
二十七日のの	とらとら	天天上大とちち日
二十八日のの	とらとら	天天上大とちち日
二十九日のの	とらとら	天天上大とちち日
三十日のの	とらとら	天天上大とちち日
三十一日のの	とらとら	天天上大とちち日
白露月廿七時九分日の出の日金 昼五十二刻余 夜四十七刻半		
三十二日のの	とらとら	天天上大とちち日
三十三日のの	とらとら	天天上大とちち日
三十四日のの	とらとら	天天上大とちち日
三十五日のの	とらとら	天天上大とちち日
三十六日のの	とらとら	天天上大とちち日
三十七日のの	とらとら	天天上大とちち日
三十八日のの	とらとら	天天上大とちち日
三十九日のの	とらとら	天天上大とちち日
四十日のの	とらとら	天天上大とちち日



九月、建壬戌、宿九金、のう

日まのののいひき、火

ちう日田くのい

日まのののねとち

月とくちと天火らうく

日まのののささ

そつ書昇時九金太ち天もい日

四のののささ

天もい

五のののうとる

天もい廿倉月とちの三ちう日

六のののうとる

天もい大ち天もい廿倉月とちの三ちう日

七のののとちあ

天もい大ち天もい廿倉月とちの三ちう日

八のののむまある

天もい大ち天もい廿倉月とちの三ちう日

霜降、月中書昇時、易の出、日金

廿四下五刻半、夜五十四刻半

九のののささ

天もい大ち天もい廿倉月とちの三ちう日

十のののささ

天もい大ち天もい廿倉月とちの三ちう日

十一のののささ

天もい大ち天もい廿倉月とちの三ちう日

十二のののささ

天もい大ち天もい廿倉月とちの三ちう日

十三のののささ

天もい大ち天もい廿倉月とちの三ちう日

十四のののささ

天もい大ち天もい廿倉月とちの三ちう日

十五のののささ

天もい大ち天もい廿倉月とちの三ちう日

十六のののささ

天もい大ち天もい廿倉月とちの三ちう日

十七のののささ

天もい大ち天もい廿倉月とちの三ちう日

十八のののささ

天もい大ち天もい廿倉月とちの三ちう日

十九のののささ

天もい大ち天もい廿倉月とちの三ちう日

二十のののささ

天もい大ち天もい廿倉月とちの三ちう日

廿一のののささ

天もい大ち天もい廿倉月とちの三ちう日

廿二のののささ

天もい大ち天もい廿倉月とちの三ちう日

廿三のののささ

天もい大ち天もい廿倉月とちの三ちう日

廿四のののささ

天もい大ち天もい廿倉月とちの三ちう日

廿五のののささ

天もい大ち天もい廿倉月とちの三ちう日

廿六のののささ

天もい大ち天もい廿倉月とちの三ちう日

廿七のののささ

天もい大ち天もい廿倉月とちの三ちう日

廿八のののささ

天もい大ち天もい廿倉月とちの三ちう日

廿九のののささ

天もい大ち天もい廿倉月とちの三ちう日

交十月廿書九時、易の出、日金、夜五十六刻半

廿四のののささ、夜五十六刻半

廿五のののささ、夜五十六刻半

廿六のののささ、夜五十六刻半

廿七のののささ、夜五十六刻半

廿八のののささ、夜五十六刻半

廿九のののささ、夜五十六刻半



十月大建甲子子畢宿心月あつ

一日ののいぬひく

つとそあひのりあ

二日ののいぬさう

ちう日ひんあくあ

三日ののいぬさう

本ころあ

四日ののいぬさう

大建月とくあ日あのかちうああは

五日ののいぬさう

はことそあけつあ

六日ののいぬさう

天ああああああああ

七日ののいぬさう

天あああああああ

八日ののいぬさう

天あああああああ

九日ののいぬさう

天あああああああ

十日ののいぬさう

天あああああああ

十一日ののいぬさう

天あああああああ

十二日ののいぬさう

天あああああああ

十三日ののいぬさう

天あああああああ

十四日ののいぬさう

天あああああああ

十五日ののいぬさう

天あああああああ

十六日ののいぬさう

天あああああああ

十七日ののいぬさう

天あああああああ

十八日ののいぬさう

天あああああああ

十九日ののいぬさう

天あああああああ

二十日ののいぬさう

天あああああああ

小寒 宵更書時五亥の出書日金 昼四十一刻半 夜五十九刻半

廿四日ののいぬさう 火

廿五日ののいぬさう 木

廿六日ののいぬさう 土

廿七日ののいぬさう 金

廿八日ののいぬさう 土

廿九日ののいぬさう 金

冬 辛丑中夜時祭の物日金 昼四十刻余 夜五十四刻余

九日ののいぬさう 木

十日ののいぬさう 木

十一日ののいぬさう 土

十二日ののいぬさう 土

十三日ののいぬさう 土

十四日ののいぬさう 土

十五日ののいぬさう 土

十六日ののいぬさう 土

十七日ののいぬさう 土

十八日ののいぬさう 土

十九日ののいぬさう 土

二十日ののいぬさう 土

廿一日ののいぬさう 土

廿二日ののいぬさう 土

廿三日ののいぬさう 土

廿四日ののいぬさう 土

十二月八日 建乙丑 此日宿箕其水あり

日きののー

火

大なる火をくわす

日きののー

火

大なる火をくわす

日きののー

火

大なる火をくわす

日きののー

火

大なる火をくわす

日きののー

火

大なる火をくわす

日きののー

火

大なる火をくわす

日きののー

火

大なる火をくわす

日きののー

火

大なる火をくわす

日きののー

火

大なる火をくわす

大寒十二月中明時九分見出る日金

九日ののー

木

大なる木をくわす

十日ののー

木

大なる木をくわす

十一日ののー

木

大なる木をくわす

十二日ののー

木

大なる木をくわす

十三日ののー

木

大なる木をくわす

十四日ののー

木

大なる木をくわす

十五日ののー 木

十六日ののー 木

十七日ののー 木

十八日ののー 木

十九日ののー 木

二十日ののー 木

二十一日ののー 木

二十二日ののー 木

二十三日ののー 木

二十四日ののー 木

二十五日ののー 木

二十六日ののー 木

二十七日ののー 木

二十八日ののー 木

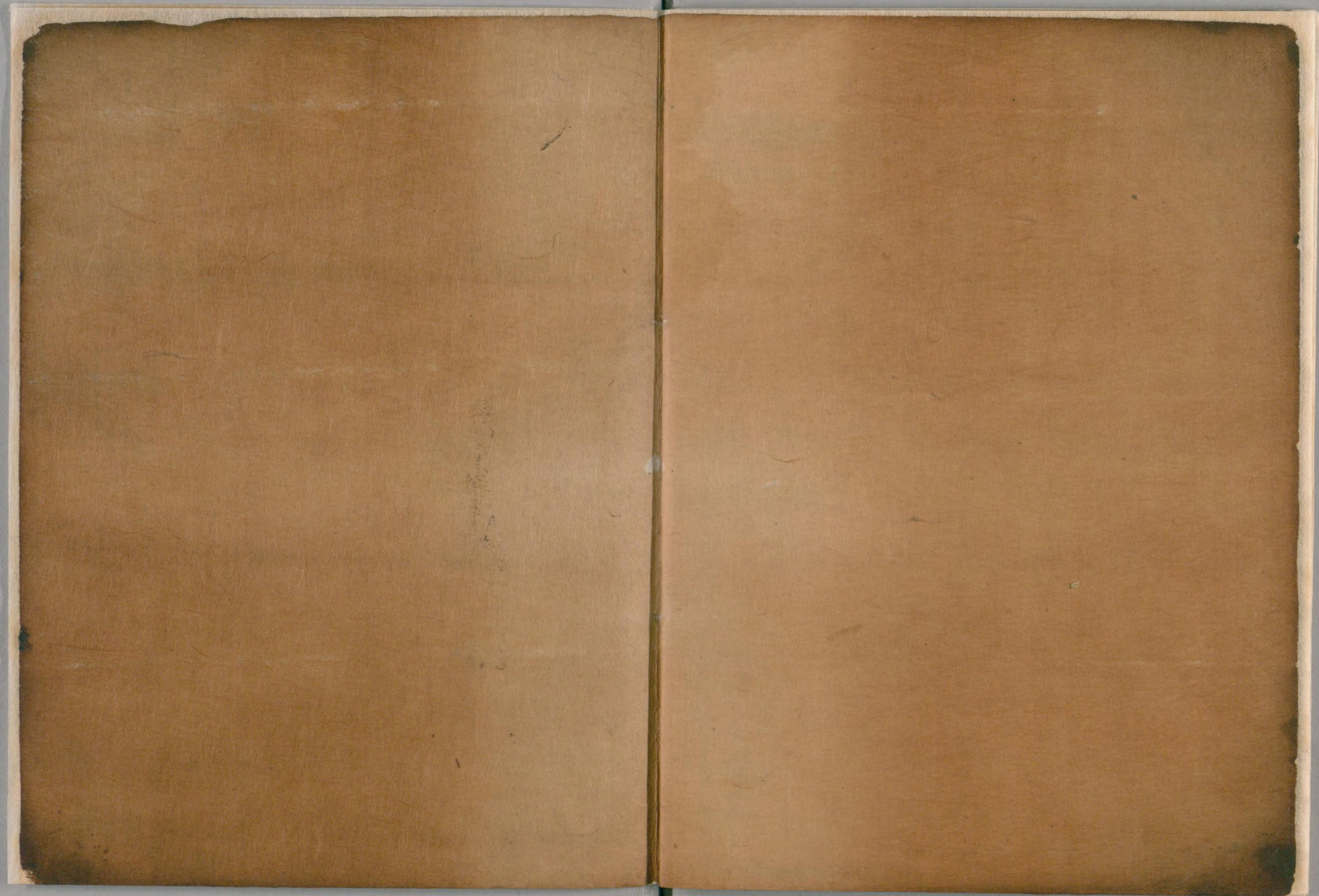
二十九日ののー 木

三十日ののー 木

三十一日ののー 木

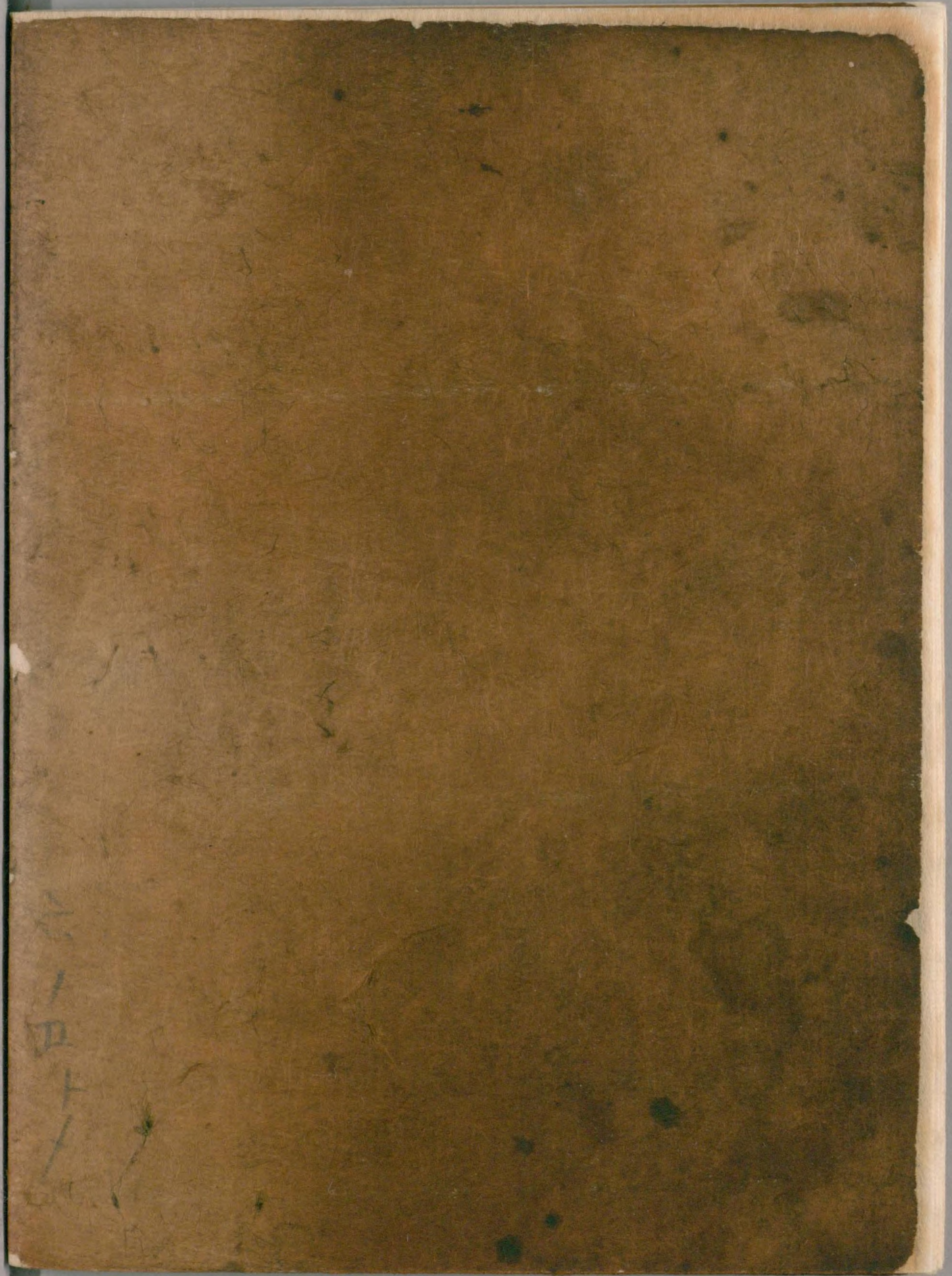
十二月八日 建乙丑 此日宿箕其水あり

慶應三年



国立国会図書館 タイトル『会津暦』 請求記号 寄別12-6-23

ガラス使用



国立国会図書館

タイトル『会津暦』 請求記号 寄別12-6-23

ガラス使用