

轉居セントスル時ハ第一條ノ手續ニ準シ鑑札書及
ハ再渡ヲ請フヘシ

第八條 他ノ所轄内ニ轉居セントスル時ハ第一條ノ手
續ニ準シ届出鑑札ヲ返納スヘシ

但廢業ヲ爲シタル時亦本條ニ準スヘシ

第十二條 警察署部内毎ニ組合ヲ設ケ(營業者十人以上
合同スル時ハ警察署又ハ分署部内ニ於テ適宜組合ヲ
分設スルコトヲ得)全業者中ヨリ正副取締各一名ヲ擧定
シ(營業者少數ノ組合ハ副取締ヲ置カサルモ妨ケナシ)
所轄警察署又ハ分署ニ届出ヘシ
但事宜ニヨリ所轄警察署又ハ分署ヨリ改撰セシム
ルコトアルヘシ

右布達ス

府令第五百拾號 十二月廿六日

明治十五年六月當廳甲第四百四十六號及十八年五月甲第七
十五號ヲ以テ市部地方稅支辨ニ係ル土木費ノ義ニ付及布
達置候處自今左ノ通更正ス
一 道路橋梁及左記各川以內 郡市界 治水堤防護岸等ノ工費ハ市
部地方稅ノ支辨トス

- 一 白川
- 一 加茂川
- 一 高瀬川
- 一 西洞院川
- 一 小川

六角通ヨリ上流ヲ除ク

廿二年

元誓願寺橋ヨリ上流除ク

一堀川
一紙屋川

右京都市へ布達ス

府令第百五拾壹號 十二月廿六日

索引正誤

二十七丁 七行 上二百四十五丁ハ上二百四十五丁ノ誤

三十丁 二行 規ノ次則ノ字ヲ脱ス

五十一丁 府令第六十五號ノ次左ノ二號ヲ脱ス 山城國各郡尋常小學校設置區域及 位置指定ノ件 上五十三丁

府令第六十六號 全 加佐郡各村落尋常小學校ノ設置區域 及位置更定ノ件 上五十八丁

府令第七十一號 全 與謝郡全上ノ件 上六十一丁

全 中郡全上ノ件 上六十四丁

全 竹野郡全上ノ件 上六十六丁

全 熊野郡全上ノ件 上六十八丁

全 二行 府達ハ布達ノ誤

五十六丁 末行 親則ハ規則ノ誤

五十七丁 七行 石ハ右ノ誤

六十一丁 末行 十一月ハ十一月ノ誤

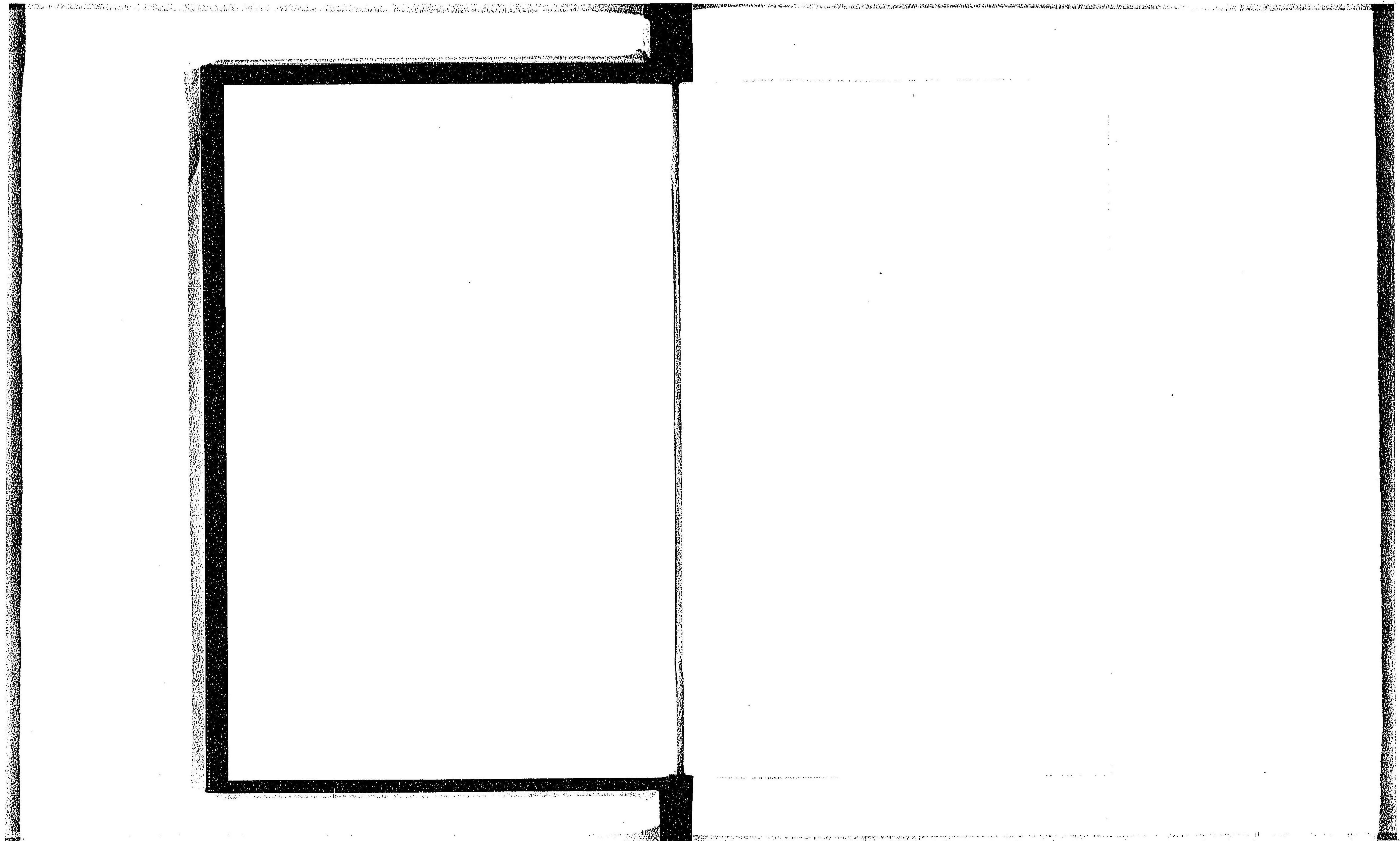
六十七丁 末行 廿日ハ廿七日ノ誤

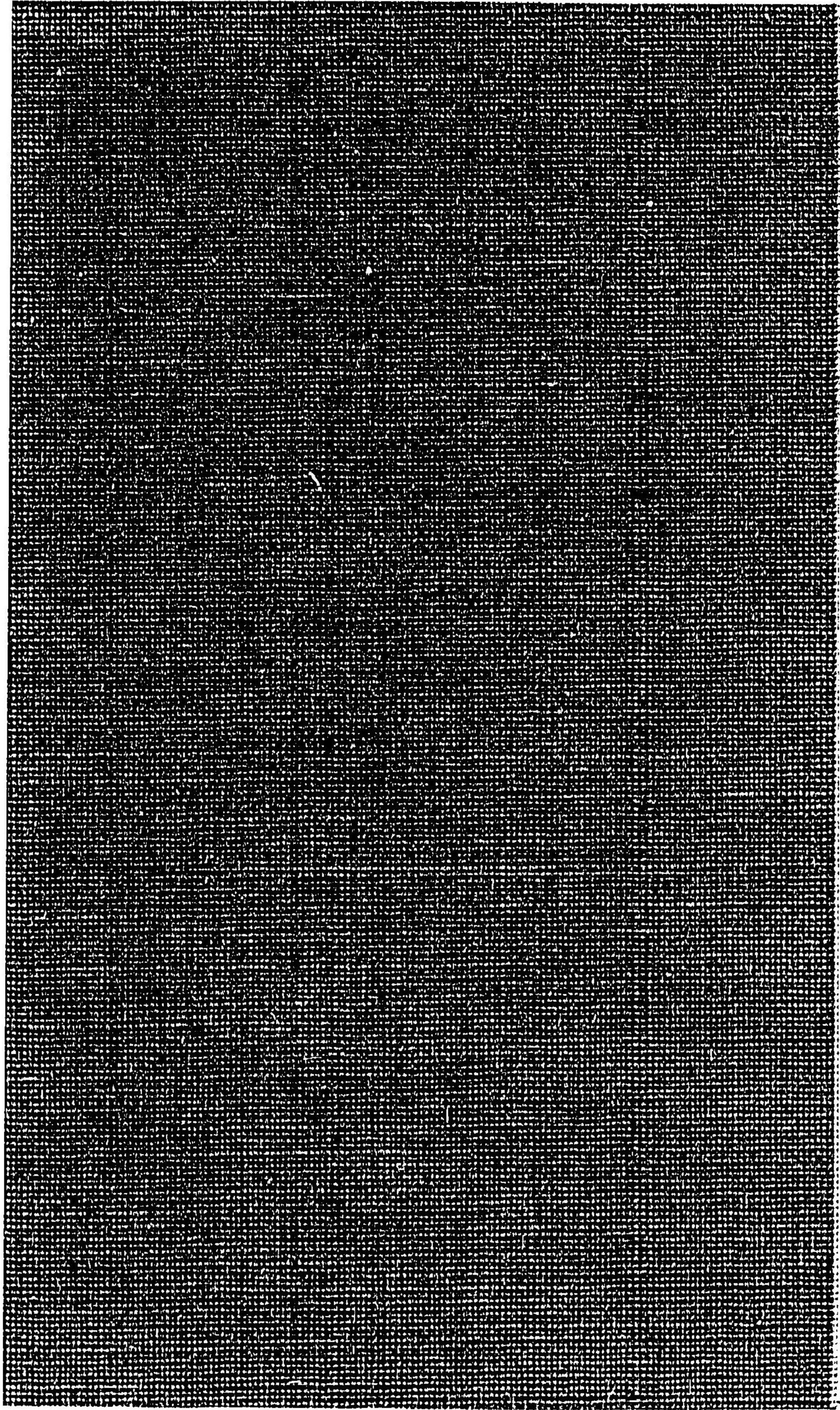
上卷正誤

廿五丁 府監獄費下段區ノ部二、一七二、九二九、二二、一七二、九二八ノ誤

三十六丁	景勝村ノ肩書全ノ字ヲ削ル
四十五丁	末行 鷓ノ岡ハ鶴ケ岡ノ誤
四十九丁	二行 下知和村ハ下和知村ノ轉植
七十三丁	七行 山街道ハ山陰街道ノ誤
八十八丁	五行 菟原村ハ菟原村ノ誤
九十七丁	三行 坂綴ハ取縮ノ誤
二百一丁	九行 末段五ハ村ノ誤
全	十行 末段村ハ五ノ誤
二百三十一丁	末行 吉祥ノ次院ノ字ヲ脱ス
二百三十二丁	四行 同 上
二百五十四丁	十一行 地ハ他ヘノ誤
二百五十七丁	七行 稚ハ推ノ誤
二百六十丁	初行 製氷ハ氷ノ誤
二百六十二丁	末行 全 上
二百六十三丁	第五號書式 全 上
全	第六號書式 全 上
二百八十八丁	七行 致員ハ教員ノ誤
二百八十九丁	初行者ノ次ニニ非ノ二字ヲ脱ス

44 RA-92





禁電子式複写

