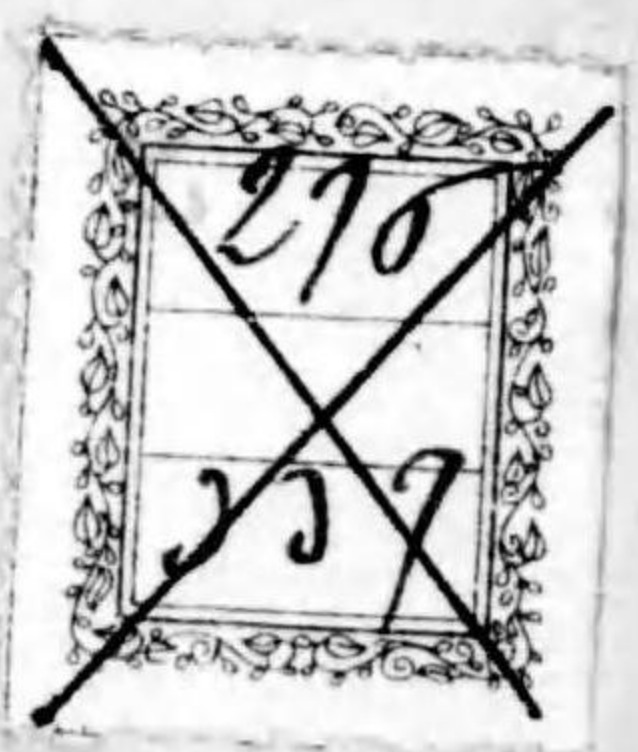


特106

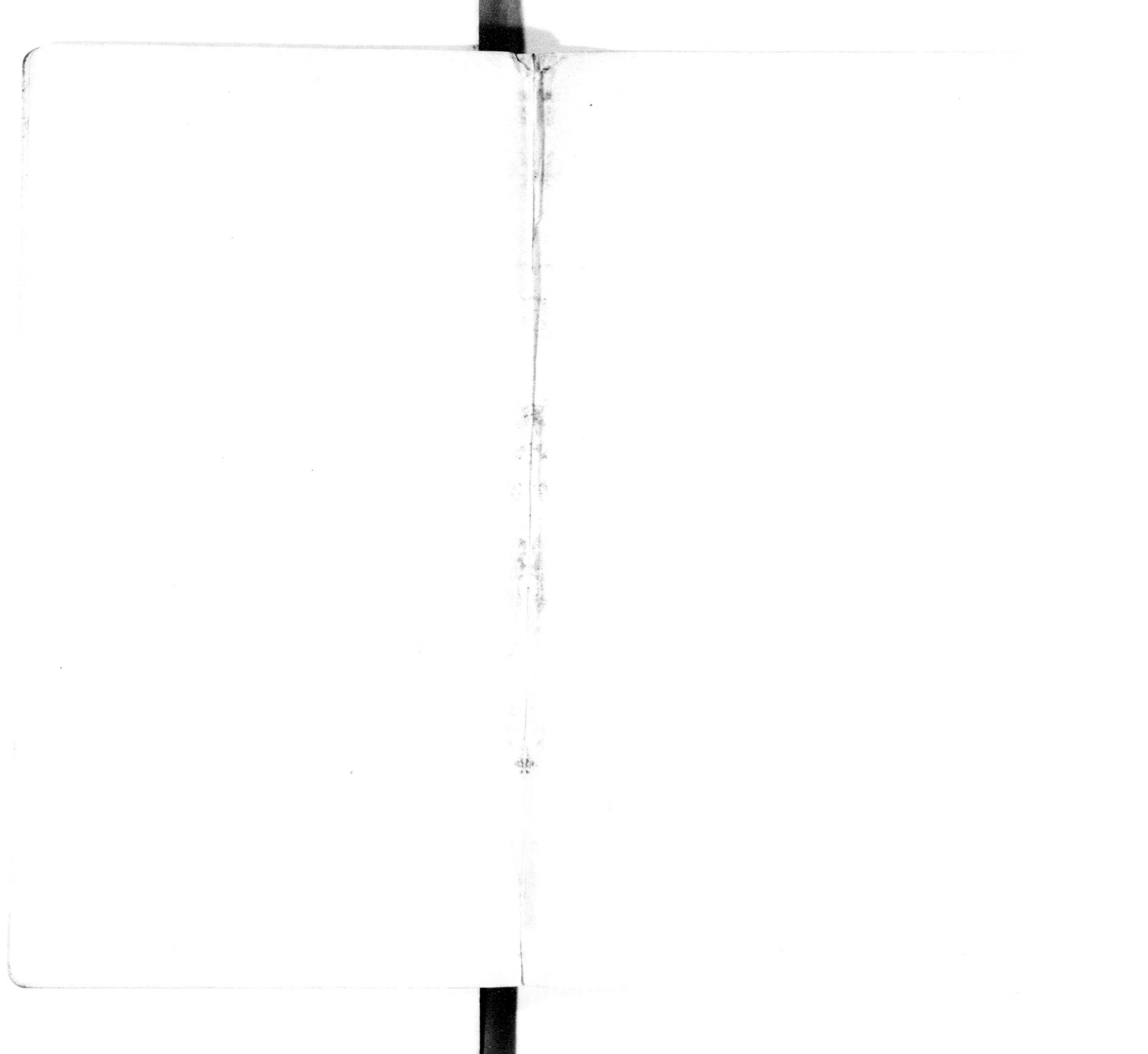
43

京都市生産統計要覽



始





特106
43

序
言

本書は京都市の生産及産業機關の一斑を見るの便に供せんが爲め
本市勸業統計書其他に就き之れが大要を抜抄したるものにして主
として明治三十九年より大正元年に至る七年間の生産額を纂録
其間交ふるに一二の關係事項を以てせり是れ三十七八年戰役前後
事物の變遷甚だ大なるものあるを以て役後連年の消長を討るは
亦現時の生産狀況を稽查するに最須要なるべきを認むるに由る而
して事勿卒に屬し編次體を成さず要項備はらざるもの正に多きを
知る乃ち他日再刊を期し補修する所あらんとす云爾



京都市生産統計要覽目次

生産總額

農業

- 第一 耕作地 二
- 第二 現住戶數及農戶數 二
- 第三 農產物 三
- 林業**
- 第四 御料國有林野個所面積 六
- 第五 著名國有林 七
- 第六 公有、社寺有、私有林所有別 八
- 第七 林產物 九

工業

- 第八 工業戶數及職工數 一〇
- 第九 工業產物 一六
- 水產業**
- 第一〇 漁網 四四
- 第一一 水產物 四五
- 飼畜業**
- 第一二 家畜ノ一 四六
- 第一三 家畜ノ二 四七
- 第一四 家禽 四九

第五 畜產物

四九

產業機關

- 第二六 陶磁器試驗場
- 第二七 商品陳列所
- 第二八 商業會議所
- 第二九 重要物產同業組合
- 第二〇 各種實業組合
- 第二一 工藝ニ關スル團體
- 第二二 各種工場
- 第二三 株式會社
- 第二四 合資會社
- 第二五 合名會社

五
五二
五四
五五
五七
六五
六六
九五
九八
一〇六

第二六 株式合資會社

一一三

第二七 株式會社支店及出張所

一一三

第二八 合資會社支店及出張所

一一八

第二九 合名會社支店及出張所

一二〇

第三〇 普通銀行

一二二

第三一 貯蓄銀行

一二三

第三二 普通銀行支店及出張所

一二四

第三三 普通貯蓄兼營業銀行支店出張所

一二五

第三四 貯蓄銀行支店及出張所

一二六

參照附錄

第一 物價
第二 貨錢

一二九
一三三

第三 郵便貯金

一三七

第四 普通銀行預金

一三八

第五 貯蓄銀行預金

一三九

第六 普通銀行貸付金

一四〇

第七 貯蓄銀行貸付金

一四〇

第八 海外輸出品

一四一

第九 面積廣袤周圍

一四三

第一〇 現住戶數及人口

一四四

第一一 勸業費豫算

一四五

第一二 諸稅負擔額

一四六

京都市生産統計要覽

生産總額

種別	明治三十九年	明治四十年	明治四十一年	明治四十二年	明治四十三年	明治四十四年	大正元年
農産	六九、三三四 <small>円</small>	九四、五七七 <small>円</small>	八二、二七六 <small>円</small>	八一、八六四 <small>円</small>	五九、〇五九 <small>円</small>	四七、三九一 <small>円</small>	六三、四九七 <small>円</small>
林産	三、二六六	一、七六八	二、六七五	一、四〇九	二、一三五	九、〇五一	六、七一〇
工産	三、九六三、九四四	三八、三四八、二六二	三六、三九六、〇三五	三九、九〇二、一〇五	四九、二四三、八三九	四九、四一五、五七六	四九、九一六、九八二
水産	一〇五	一一二	二二一	四九一	三六一	二四八	四七三
鑛産	—	—	—	—	—	—	—
畜産	四九、五六三	七〇、七二五	五一、五三九	五四、〇七七	七二、三三九	四一、〇三七	四六、二二五
計	三三、〇八五、〇三二	三六、五二五、四三四	三六、五三二、七二六	四〇、〇三九、九四六	四九、三三七、七四三	四九、五一三、三〇三	五〇、〇三三、八七七

農業

第一 耕作地

大正元年十二月末日現在

計	自作地	小作地	田			計	畑	合計					
			一毛	二毛	以上								
			茶果樹其他 樹木ヲ植付 ケタルモノ	其他	小計	普通裏作	緑肥	裏作	小計	作付セ サルモノ			
	町	町	町	町	町	町	町	町	町	町	町	町	
	1,000	6,600	6,600	6,700	3,000	3,000	3,000	3,000	3,000	5,000	3,700	6,800	4,600
	1	18,600	18,600	18,600	34,500	1	1	1	34,500	5,000	53,600	15,600	69,200
	1,000	25,200	25,200	25,300	65,100	1	1	1	65,100	1,000	91,400	33,400	113,800

第二 現住戸數及農戸數

大正元年十二月末日現在

現住戸數	農戸數		現住戸數 ニ對スル 百分比例
	專業農家	兼業農家	
91,043	13,300	47	15
			5
			105

第三 農產物

種別	明治三十九年	明治四十年	明治四十一年	明治四十二年	明治四十三年	明治四十四年	大正元年
米	30,877	33,279	37,769	33,909	30,239	27,294	37,079
麥	6,316	5,436	5,859	6,868	5,671	5,320	6,389
大豆	269	181	239	472	168	297	272
小豆	160	91	290	319	156	19	193
豌豆	63	80	88	103	41	24	65
蠶豆	278	330	500	407	152	90	121
玉蜀黍	19	1	1	1	1	1	1
茄子	2,873	3,295	2,595	1,951	1,091	1,155	773
胡椒	4,758	6,598	4,257	3,233	2,399	1,056	1,377

燕 青 種	蘿 蔔 種	野 蜀 葵	雜 菜	甘 藍	菠 菜	苣 蒿	壬 生 菜	芹 菜	葱 菜	葉 藍	薑
		五〇			六〇	二四	二、四五〇	三七五	三、一八三	一、四五六	二七〇
		九六			五〇		一、二二五	六〇〇	一、四六〇	二、八〇三	七二〇
		一五〇					一、五九六	七〇七	一、六七五	二、九四六	八六四
		四五					二、一八四	六〇	一、九二〇	三、一七八	
		一五〇	四五			六〇	一、三〇八	四二二	二、五四七	五五〇	
							一、〇八〇	九〇〇	二二〇	七二〇	
八〇	二四〇	三〇		五四	一〇五	六〇	一、〇八〇	八五一	一、〇七五	五三三	四五

五

慈 姑	里 芋	馬 鈴 薯	牛 蒡	燕 青	胡 蘿 蔔	蘿 蔔	青 瓜	越 瓜	西 瓜	冬 瓜	南 瓜
	一、五九〇	三三五	四二一	五六五	七二六	七、九四九		三三八	九〇		一、二五五
五、七六〇	一、〇八〇		二、九二五	四九三	九三三	一三、九二一	七九二				二、八八一
四、九四四	一、一八八		七八一	四九五	一、二五一	七、六五九	七〇〇				二、四五六
六、五三三	五二〇		四二〇	七六〇	一、二〇〇	一三、八六〇					三、三四一
七二八	一、一六五		四二〇	三九三	一、〇四八	三、八六七		二四三	一〇八	九	一、九五四
一、六八〇	二二五		二〇〇	四九二	一七五	一、六二〇		一五〇		二〇	一、三四〇
七二四	五九三	一八〇	九六	四三二	三三四	四、八八二		三〇〇		五〇	一、四四四

四

林業

第四 御料國有林野個所面積

種別	保安林		供用林		原野	其他		計
	個所	面積	個所	面積		個所	面積	
茄子苗	1	250	1	250	1	250	1	250
胡瓜苗	1	500	1	375	1	375	1	500
南瓜苗	1	60	1	60	1	60	1	60
符麻	1	1083	1	1160	1	1853	1	1083
茶	1	833	1	1160	1	1853	1	833
柿	5	5	1	60	1	60	1	65
菜種	330	629	1	1010	1	249	1	630
蘭	500	1026	1	1026	1	433	1	1026
計	69,234	94,577	82,276	81,864	59,059	47,391	63,497	63,497

六

大正元年十二月末日現在

第五 著名國有林

大正元年十二月末日現在

名稱	所在地	樹種	段別	立木		計
				材	材	
御料林野	1	1	4	3	126,055町	126,055町
國有林野	8	2	1	1	225,970町	225,970町
計	9	3	5	4	352,025町	352,025町
大目山	上京區	赤松、雜	町	町	24,054町	24,054町
若王子山	同	同	町	町	36,026町	36,026町
南禪寺山	同	同	町	町	5,342町	5,342町
計	同	同	町	町	65,422町	65,422町

七

工業

第八 工業戶數及職工數

計	符	竹	竹	竹	土	下	諸	松
	枝	皮	材	類	草	類	類	茸
三、二六六			六二	一、七六一	八六〇			三
一、七六八			四八	七三二	五四〇	四八		七四
二、六七六			一〇〇	一、〇四九	六〇〇		三三	一五三
一、四〇九				四三九	三六〇		三三	一九六
二、一三五	一一〇	一三	五八	六〇九	六〇〇	二四	二六	一六三
九、〇五一	一八〇	一八	五三	八九一	六、七三〇	五〇〇		八九
六、七二〇	一三七	一三	四〇	六四九	四、五八〇	六〇〇	二〇	一五〇

織	染	絹	綿	和	鑑	澱	陶	煉	瓦
物	物	紡	絲	紙	詰	粉	磁	瓦	瓦
六、五七〇	二、五五四	二	一、一〇七	三七	三	?	三三	三四	三四
?	三、七〇〇	二、一三〇〇	一、〇七一	一八二	一六	?	八九	二〇三	二〇三
六、八三二	二、九四三	二	一	三六	四	?	二五	三三	三三
四、二九四	四、一七六	二、三三七	四三七	一四	二	?	一四	二二	二二
七、〇八九	三、〇七〇	二	一	三三	二	?	三三	二六	二六
一四、六四一	三、八〇五	二、五六八	五三三	五四	七	?	一〇九	一四	一〇五
七、六三二	三、三九五	二	一	一四	二	三	三三	二七	二七
一五、三八八	三、九九一	九〇七	四二五	三五	九	?	一六	九	九
九、六四四	二、九六九	二	一	一五	二	?	三三	二九	二九
一〇、三三六	四、一〇五	七九四	六四三	五	二	?	一六	四	三六〇
一〇、四二二	三、〇三二	二	一	一一	二	?	三三	二九	二九
一八、七八二	七、三〇三	八六八	五九二	五六	一三	?	一〇〇	三	二七〇
二一、二六	三、二八一	二	一	二二	一	?	三三	一	三五
一八、三九三	七、六三三	九四九	六〇二	五七	一〇	?	一〇〇	一	一五四

七寶	鍍金	金屬器具	銅線銅板	青銅器銅器	鑄物類	度量衡器	鐵製標本及	機械標本及	小間物	袋物	糸物	麻製品
?	?	?	九	一〇五	?	?	?	?	二六	?	二六四	?
?	?	?	一八七	四九五	?	?	?	?	二六五	?	一、四一八	?
?	?	?	二	二五〇	?	?	?	?	二四七	?	二六四	?
?	?	?	一九七	二八五	?	?	?	?	四二五	?	一、四三二	?
三	?	?	三	五五	?	?	?	?	一四四	?	二七	?
二四	?	?	五四	三二〇	?	?	?	?	四一七	?	一、三三	?
三	?	一五七	九	五五	一四五	七	二二三	二二四	八三	二六四	一、三二	?
一九	?	四〇八	二四五	三二〇	二〇五	七六	四四三	五二〇	二九一	一、三二九	?	?
三	一四	一七二	九	一七三	一一二	八	一七三	一四五	九五	二二四	七〇	?
一八	四七	四三一	三三〇	八四四	五〇一	七二	五六八	六三六	二八四	八六七	一〇〇	?
七	七	一三三	四	二四三	一九	九	一八五	一四〇	八七	一五二	九五	?
三六	三六	四九四	一六三	八〇五	八二	八二	七九〇	四七八	二三〇	七二八	二七八	?
七	七	一一九	五	二二三	二二	一一	一六六	一四〇	七五	八九	四〇	?
三四	三四	四五七	一六三	七七五	八五	七一	八〇一	四五六	一九九	四四五	九四	?

絹絲製品	被服	洋傘	革製品	冠及帽子	工業用藥品	石鹼	油及油粕	臭大小	刷子	漆器	玻璃製品
?	?	六	?	?	?	一	三	七	三	二四五	三
?	?	五五	?	?	?	二	二〇	九〇	二五一	四七九	三〇
?	?	六	?	?	?	一	五	七	三	一八四	三
?	?	六〇	?	?	?	四	二	五七	八三	四九五	二
三五	?	六	?	?	?	二	五	五	三〇	二七六	四
二六	?	六〇	?	?	?	九	一四	九	六七	五四七	二七
二六一	一三二	五	二五	七	?	三	三	四	一九	二九六	三
二、〇三三	五七四	六	二二〇	一四	?	一七	六	九	四六	五九八	一八
二五六	二二八	七	二〇	八	一	四	三	八	二六	二八三	八
二、三三四	四六六	七〇	九二	一四	二五	二	七	二六	七〇	五〇九	三六
二五七	一〇九	七	二七	一一	一	三	三	六	三三	二四六	七
一、七七八	四四二	七〇	一一三	一九	二五	二	七	一一	八二	五三七	三二
三〇〇	一〇六	七	一九	一四	一	三	三	一〇	三四	二三七	七
一、五四〇	四一七	七〇	二二九	二四	二五	二	六	四七	一三七	五五六	三三

菓子類	清凉飲料水	味 噌	醬 油	酢 類	酒 類	薰 物	祝 祭 具	樂 器	武 具 類	玩 弄 品	紙 製 品
?	?	?	?	?	九	?	?	?	?	二二	一五
?	?	?	?	?	?	?	?	?	?	一、四一〇	二、四三
?	?	?	?	?	七	?	?	?	?	六五	一五
?	?	?	?	?	?	?	?	?	?	一三三	二、〇三四
?	?	?	?	?	八	?	?	?	?	一〇五	一三
?	?	?	?	?	?	?	?	?	?	二〇〇	一、八〇六
二七九	一七	二六	二五	八	九八	一一	一四〇	?	?	二五九	三四五
一、〇三七	七四	九三	八一	二三	五二八	五〇	七〇六	?	?	一、一七三	二、三五四
八二二	二五	二六	二五	九	九〇	一一	二八二	一五	一五	二四六	五二五
一、九七〇	九九	六〇	一三六	二四	五二〇	六七	七三〇	三一	七六	九一四	二、八七七
八二七	一四	二五	二四	九	八五	八	三八四	一六	一六	一二七	五二九
二、一七二	四三	六七	二七	二二	四九〇	四八	一、一八七	四二	七六	四〇五	二、九四六
八二五	一七	二四	二二	九	八六	八	四三三	一六	二二	一七一	五〇〇
二、一三三	八五	七二	一六	二〇	四九六	四二	一、一五九	三七	一〇七	六二六	三、〇五二

表 裝 類	刺 繡	文 具 類	寫 真	活 字	印 刷、製 本	車 輛	木 竹 製 品	石 材 及 石 工	浴 類	玉 石 細 工	象 嵌	彫 刻 品
?	四九	?	?	?	?	?	?	?	二〇三	?	?	?
?	五四	?	?	?	?	?	?	?	七七一	?	?	?
?	五三〇	?	?	?	?	?	?	?	二二六	?	?	?
?	九九七	?	?	?	?	?	?	?	八四九	?	?	?
?	四六三	?	?	?	?	?	?	?	一六九	?	?	?
?	七六八	?	?	?	?	?	?	?	七八二	?	?	?
一八二	三三一	一四	三三	六〇	四一	六三四	五〇	一六五	二	二	六二	
三六四	四七四	四六	七七	五九〇	六七	一、四二四	一七七	五三九	四	四	一三三	
一八八	三四五	五三	三五	一〇五	六二	一、三八六	八八	一五一	二	二	一四五	
四八四	一、〇三五	一九三	九四	八二八	一〇六	三、〇八四	三三九	五八一	四	三	三三〇	
二二〇	三四五	八一	五二	一一一	六四	一、二二〇	九〇	一六五	三	一	七三	
五〇五	一、〇三八	二五〇	一四三	八六〇	一五三	二、一七九	一九三	七八八	六	三	一五一	
二二一	三四四	八二	五六	九五	六三	一、一六二	八七	一五二	四	一〇	六三	
四〇六	一、〇四五	二四九	一〇二	七八九	一八	二、一八〇	二二〇	五七二	八〇	三二	一一四	

小間物	櫛物	化粧品	粧品	類
造花	簪	櫛	元結	丈長
白粉	紅	鬢附及梳油	香油及香水	鬚髮及齒形
其	他	其	他	其
八五、五〇〇	七、五〇〇	三〇、五〇〇	三三、五〇〇	六四、〇〇〇
一二三、四〇〇	一四、四〇〇	四四、三四〇	六〇、六三〇	九六、〇〇〇
一二九、〇〇〇	一四、六〇〇	五四、六〇〇	五〇、一〇〇	一〇〇、五〇〇
四一、三五〇	九六、五〇〇	四一、四六〇	二四四、四七五	二七四、三八五
四〇、一〇〇	九九、三五〇	四一、九一〇	二六〇、一五五	一九九、四四〇
四〇、三七一	七四、二〇〇	四〇、六五〇	一六、九六五	一八一、八五〇
六六、八〇〇	九〇、五〇〇	四〇、七五〇	三三、七六五	一四〇、〇〇〇
三六、六〇〇	七六、二〇〇	三三、三〇〇	一〇、〇〇〇	一七八、八〇〇
三二、三五〇	六六、二〇〇	三〇、三〇〇	一八、〇〇〇	一四三、〇〇〇
				八二、五〇〇
				二四、二〇〇
				一七九、九〇〇
				一六〇、九〇〇
				二六、〇〇〇
				四九、六〇〇
				一二六、九〇〇

樂器	絲組物	袋	物	麻製
絃	打紐類	信立袋	錢入	蚊帳
二二、八九九	七三、三四四	信立袋	煙草入	其他
	七三、三四四	錢入	其他	其他
	一、三三、一九〇	錢入	其他	其他
	五四、三六〇	錢入	其他	其他
一七、九三三	五四二、四七八	錢入	其他	其他
一八、一〇六	四三〇、八〇〇	錢入	其他	其他
一八、〇〇〇	四五二、三四〇	錢入	其他	其他

機 械 標 本 及 鐵 製 品										
計	機 械 類	機 械 附 屬 品 類	標 本 類	刃 物 類	金 網 細 工	錫 力 細 工	生 子 細 工	亞 鉛 細 工	釘 及 鉸	其 他
三三一、六〇〇										
五六四、九六〇										
五四六、九〇〇										
一、四四六、一八〇	二二一、四三三	一、〇五五		一〇、二七九	五、二一〇	七八、七三八			二四、〇六〇	三四、二三〇
一、四九九、三七〇	二七〇、五〇五	四九、五三六	八、五二八	一〇、〇三三	四、九六〇	五二、二九〇	九四、一一一	五〇	二二、〇四三	五二二、〇二六
一、〇二四、一四六	五九一、八五〇	二九、三三五	一八、八二三	一一、七二八	五、七七〇	五一、一五九	七九、四〇〇	四五五	二〇、五〇七	八二〇、〇〇七
九二六、六一〇	五八八、七〇八	三六、三七六	一九、〇三七	一六、一二八	五、七八二	三九、九二五	七三、二五二	二、二九六	一、五五五	七九九、〇六一

一一四

青 鏡										
計	其 他	家 具	裝 飾 品	計	分 計	斗 衡 器	量 衡 器	度 量 器	度 量 器	青 鏡
一、三六〇	八〇、〇〇〇	三五、〇〇〇	四五、〇〇〇	二九、八二六	一、八三六	三六	二二、一五九	四、四二八	一、三六五	一、三六〇
一、四三三	四九三、一〇〇	一四、〇〇〇	三三〇、〇〇〇	三四、二八一	一、三八二	一八三	二五、七八四	四、九九一	一、九四一	一、四三三
	九三、三二六	二二、七二六	六、〇〇〇	四七、四一三	六五九	一八	三〇、九一七	一三、七二三	一、九六七	一、四三三
	九二、三九〇	二七、八四七	五四、二四三	五〇、九九七	一、二七五	二〇五	三二、五〇五	一六、五五一	一、四六一	一、三九〇

一一五

箔類及鍍							象筴及玉石細工	彫刻品
金箔	銀箔	真鍮箔	錫箔	白金箔	金銀箔	銅箔		
一九九、二〇〇	四〇、八八〇	四四、〇〇〇	二、三三〇	七、九八〇	二五、二〇〇			
三〇三、一〇〇	二二、八四〇	一九、八〇〇	六八〇	二二、八〇〇	一六、八〇〇			
一八一、五五〇	一一、六〇〇	二四、三五〇	八〇〇	二、八〇〇	三〇、〇〇〇			
一五二、一〇〇	一一、七六五	七、八七七	四一四	七、六六六	一八、〇〇〇		五一、二四八	
一五四、二〇〇	一六、二六〇	八、二五〇	九五〇	三、一〇八	七三、九五〇		九二、七〇〇	
二二五、二五〇	一七、七八四	二〇、三〇〇	七八〇	四、六八〇	二、三三〇		五一、四四五	
一九九、五〇〇	一四、二五〇	一九、九五〇	七九	三、二五〇	一、一九〇		四六、二三五	

石土製								金		
人造石	敷石	花崗石	建築用石	燈籠石	砥石	石狗	井筒	銀鍍金	其他/鍍金	計
										三一九、五六〇
										三六四、五〇〇
										二五二、一〇〇
										二〇八、四二二
								一、八六七		一、五八一
								五、〇三〇		一、三〇〇
								三六、三三〇		二二、一九〇
								七九、三三〇		二〇、四三〇
								一八、三七五		四二六、四二四
								九、一二九		三六五、九七〇
								六、九九〇		
								二〇、八二七		
								四、五七〇		
								一五、四三三		
								一九、五一四		
								二、四九七		
								一、八七五		
								九〇〇		
								一、五〇〇		

文 墨及墨汁	視	合 計	活 字	寫 真	帳 簿	繪 葉 書	書 籍 類	新 聞 雜 誌	刷	
									刷 小 計	印 活 版
六、二五〇	二、六〇三	三九二、八八八	六、五〇〇	三六、七一一	一四、七九四				三三四、八八三	
七、〇〇〇	五、五九二	五二九、〇〇〇	一〇、四六九	四〇、七三四	一六、四五〇	五、〇二五	二九、二〇〇	二五、八〇〇	四〇一、三三三	二五〇、八一〇
一一、五〇〇	七、八〇〇	七六六、七八一	一一、六八四	六四、七九〇	一七、一四五	八、四七五	三二、〇四七	九一、一〇六	五四一、五三四	三五〇、五五〇
一三、二五〇	八、一〇〇	六二四、八〇七	六、一三三	六七、二〇〇	一〇、四六五	一、八〇〇	二〇、三〇八	一五六、五二一	三六二、二八〇	二五一、五三一

織 計	刺 其 衣 裝 他 類	額 衝 立 風	軸 物 面	帛 紗	其 他 類	類 具		
						計	印 肉	毛 筆
五三三、八八七	五三三、八八七							
六一八、三〇六	六一八、三〇六							
四〇〇、二二九	四〇〇、二二九							
三五四、〇八二	三五四、〇八二			一六、七〇三	九六〇	六、八九〇		
三七〇、二八三	三七〇、二八三			八一、二六四	一六、三九二	五二、二八〇		
三六九、七八六	一三四、二二二	一七、二〇〇	五、一六二	三三、三〇〇	一一一、三〇〇	七九、〇〇〇		
三七五、八八六	一四七、六三三	一八、九二〇	三、六二三	二九、一〇〇	一二九、三五二	八五、〇〇〇		

玩 具 手 遊 品	玩 人 形	製																		
		計	其 他	桐 油 合 羽	提 燈	壁 紙	狀 袋	水 引 及 熨 斗	形 紙	短 冊	色 紙									
三 五 、 〇 〇 〇		八 四 二 、 二 〇 六			八 七 、 〇 〇 〇															
四 八 、 〇 〇 〇	六 七 、 〇 〇 〇	六 二 九 、 一 六 二	九 、 二 三 三		一 六 三 、 〇 〇 〇															
一 一 、 〇 〇 〇	一 一 〇 、 〇 〇 〇	五 〇 七 、 二 六 八	一 五 、 五 七 〇		六 〇 、 〇 〇 〇															
一 四 九 、 五 〇 〇	一 〇 一 、 五 〇 〇	七 〇 八 、 五 四 四			七 〇 、 〇 〇 〇			八 〇 、 三 四 〇	三 一 、 六 一 〇	二 七 一										
一 二 一 、 一 一 一	一 一 六 、 六 四 〇	一 、 〇 二 〇 、 六 〇 〇		八 〇 、 四 七 六	七 七 、 四 〇 〇		一 、 四 五 〇	三 〇 、 三 〇 〇	一 八 、 〇 二 五	二 九 〇	一 九 、 八 五 〇	二 、 一 〇 〇								
一 、 三 〇 〇	八 五 、 〇 〇 〇	一 、 〇 三 五 、 二 六 九		六 四 、 五 〇 四	八 〇 、 〇 〇 〇		一 、 九 八 〇	二 一 、 五 〇 〇	一 九 、 六 二 五	二 一 五	一 八 、 五 五 〇	四 、 六 五 〇								
七 五 、 四 五 〇	九 三 、 九 七 〇	一 、 〇 三 一 、 一 七 〇		二 九 、 七 三 六	七 六 、 〇 〇 〇		一 、 八 九 〇	一 七 、 五 〇 〇	一 七 、 九 〇 〇	一 三 〇	一 七 、 三 〇 〇	四 、 一 五 〇								

紙					類 裝 表					
金 銀 紙	紙 函	日 傘	雨 傘	團 扇 子	計	軸 物	額 面	衝 立	襖 風	屏 風
一 九 五 、 〇 〇 〇		一 一 〇 、 〇 〇 〇		四 五 〇 、 二 〇 六						
				四 五 六 、 九 三 〇						
				四 三 二 、 六 九 八						
				四 二 四 、 四 三 四		三 七 四 、 六 〇 七	二 三 四 、 七 九 〇	一 〇 、 六 三 六	一 七 、 四 二 〇	二 三 、 九 六 一
				四 、 四 六 九		四 五 〇 、 四 九 二	二 九 三 、 七 七 〇	一 一 、 〇 九 七	一 二 、 一 六 五	三 七 、 五 二 〇
				五 八 六 、 八 八 九		九 四 、 九 四 〇	二 九 三 、 七 七 〇	一 一 、 〇 九 七	一 二 、 一 六 五	三 七 、 五 二 〇
				二 〇 、 五 三 四		八 六 、 三 九 九	二 六 三 、 八 七 〇	一 一 、 四 七 〇	九 、 〇 六 八	五 一 、 五 七 七
				五 八 、 六 六 八		八 六 、 三 九 九	五 八 、 〇 〇 〇	一 、 三 八 六	五 八 、 〇 〇 〇	五 一 、 五 七 七
				二 、 七 〇 一		八 六 、 三 九 九	四 三 、 七 五 〇	一 、 〇 〇 〇	九 、 〇 六 八	五 一 、 五 七 七
				三 六 、 〇 五 〇		八 六 、 三 九 九	四 九 、 〇 〇 〇	八 九 、 七 〇 八	九 、 〇 六 八	五 一 、 五 七 七
				三 六 、 〇 五 〇		八 六 、 三 九 九	四 九 、 〇 〇 〇	八 九 、 七 〇 八	九 、 〇 六 八	五 一 、 五 七 七
				四 二 四 、 四 三 四		八 六 、 三 九 九	四 九 、 〇 〇 〇	八 九 、 七 〇 八	九 、 〇 六 八	五 一 、 五 七 七
				四 、 四 六 九		八 六 、 三 九 九	四 九 、 〇 〇 〇	八 九 、 七 〇 八	九 、 〇 六 八	五 一 、 五 七 七
				五 八 、 六 六 八		八 六 、 三 九 九	四 九 、 〇 〇 〇	八 九 、 七 〇 八	九 、 〇 六 八	五 一 、 五 七 七
				二 、 七 〇 一		八 六 、 三 九 九	四 九 、 〇 〇 〇	八 九 、 七 〇 八	九 、 〇 六 八	五 一 、 五 七 七
				二 、 七 〇 一		八 六 、 三 九 九	四 九 、 〇 〇 〇	八 九 、 七 〇 八	九 、 〇 六 八	五 一 、 五 七 七
				三 六 、 〇 五 〇		八 六 、 三 九 九	四 九 、 〇 〇 〇	八 九 、 七 〇 八	九 、 〇 六 八	五 一 、 五 七 七
				四 二 四 、 四 三 四		八 六 、 三 九 九	四 九 、 〇 〇 〇	八 九 、 七 〇 八	九 、 〇 六 八	五 一 、 五 七 七
				四 、 四 六 九		八 六 、 三 九 九	四 九 、 〇 〇 〇	八 九 、 七 〇 八	九 、 〇 六 八	五 一 、 五 七 七
				五 八 六 、 八 八 九		八 六 、 三 九 九	四 九 、 〇 〇 〇	八 九 、 七 〇 八	九 、 〇 六 八	五 一 、 五 七 七
				二 〇 、 五 三 四		八 六 、 三 九 九	四 九 、 〇 〇 〇	八 九 、 七 〇 八	九 、 〇 六 八	五 一 、 五 七 七
				五 六 、 〇 五 〇		八 六 、 三 九 九	四 九 、 〇 〇 〇	八 九 、 七 〇 八	九 、 〇 六 八	五 一 、 五 七 七
				一 、 三 八 六		八 六 、 三 九 九	四 九 、 〇 〇 〇	八 九 、 七 〇 八	九 、 〇 六 八	五 一 、 五 七 七
				五 八 九 、 一 四 七		八 六 、 三 九 九	四 九 、 〇 〇 〇	八 九 、 七 〇 八	九 、 〇 六 八	五 一 、 五 七 七
				三 七 、 五 〇 〇		八 六 、 三 九 九	四 九 、 〇 〇 〇	八 九 、 七 〇 八	九 、 〇 六 八	五 一 、 五 七 七
				五 八 、 〇 〇 〇		八 六 、 三 九 九	四 九 、 〇 〇 〇	八 九 、 七 〇 八	九 、 〇 六 八	五 一 、 五 七 七
				一 、 〇 〇 〇		八 六 、 三 九 九	四 九 、 〇 〇 〇	八 九 、 七 〇 八	九 、 〇 六 八	五 一 、 五 七 七
				五 八 二 、 九 二 二		八 六 、 三 九 九	四 九 、 〇 〇 〇	八 九 、 七 〇 八	九 、 〇 六 八	五 一 、 五 七 七
				七 九 、 五 〇 〇		八 六 、 三 九 九	四 九 、 〇 〇 〇	八 九 、 七 〇 八	九 、 〇 六 八	五 一 、 五 七 七
				五 四 、 五 〇 〇		八 六 、 三 九 九	四 九 、 〇 〇 〇	八 九 、 七 〇 八	九 、 〇 六 八	五 一 、 五 七 七
				九 五 〇		八 六 、 三 九 九	四 九 、 〇 〇 〇	八 九 、 七 〇 八	九 、 〇 六 八	五 一 、 五 七 七
				四 四 、 二 〇 〇		八 六 、 三 九 九	四 九 、 〇 〇 〇	八 九 、 七 〇 八	九 、 〇 六 八	五 一 、 五 七 七
				一 〇 四 、 四 九 〇		八 六 、 三 九 九	四 九 、 〇 〇 〇	八 九 、 七 〇 八	九 、 〇 六 八	五 一 、 五 七 七

醴	薰物			具			
	清酒	其計	抹香	其計	珠數	佛像(木像)	塔婆
味淋	一、六二七、一八八	一三、八七二		三四、〇〇〇	三四、〇〇〇		
	一、六三三、三三七	二〇、四五〇		三六、〇〇〇	三六、〇〇〇		
	一、七六三、三八七	一五、六〇〇		三七、〇〇〇	三七、〇〇〇		
	一、八三三、九〇五	三三、七三三	七、〇五三	五五五、五四〇	一八三、六〇〇	一六五、二七九	
	一、六八二、〇五四	三〇、五八〇	八、一一〇	六三三、四二二	八二〇	一六〇、三四五	
	一、七〇九、八五一	三六、八九二	三、三二七	五一〇、九〇七		二二〇、〇〇〇	
	一、九一一、八二三	三八、六八〇	三、四三六	四一九、四一一		一五五、四〇〇	
	一〇、三四五						

祭	祝				具武及品弄						
	葬祭	位牌	佛壇	神棚	婚儀	計	武具	煙火	骨牌	遊戲具	樂器
						三二七、四〇〇					二、四〇〇
						一六六、九〇〇					一、九〇〇
						二二八、五五五					七、五五五
	八一八	二七二	五二、四〇〇	一五〇、〇〇〇	二、二五三	三九二、三九九	二、六二〇	七五一	二二四、五〇八	五六〇	二、九六〇
	三、四二〇	三、四五三	四、〇〇七	四一九、七二四	二、一五〇	四四八、三七七	四一、五五一	九一二	二一九、一七五	一、二四三	四七、七四五
	二、五四三	二、四六一	一八、〇〇〇	一七八、〇〇〇	五三、〇二〇	四四七、六一二	一六三、八八九	三九二	一四八、九五〇	一、七六二	四六、三二〇
	二、〇五六	二、六九四	一六、二〇〇	一六〇、二〇〇	四九、二四六	五二二、〇九四	一七七、三六八	四三二	一二五、二八〇	二、四二二	四七、一六五

水	飲料				合計								
	清	涼	飲	料									
						水	小計	其他	シヤンペ ンサイダ	製氷	蜜柑水	ラムネ	
雜菓子	掛物	干菓子類	蒸菓子類	合計	11,700	11,700							
					13,450	13,450							
					10,370	10,370							
					70,331	70,331	195,364	168,401	43,533	151,633	1,969	19,921	1,969
					691,906	691,906	364,250	381,400	136,500	299,000	128,416	59,881	128,416
					662,633	662,633	228,100	430,180	148,504	299,000	61,045	31,665	61,045
					734,837	734,837	383,900	391,632	140,455	164,800	92,859	3,420	92,859

及藥賣	造物類											
	藥	賣	計	味								
					諸	醬	酢	白酒及濁酒	焼酎			
小計	部外	外用	內用	計	1,796,219				180,932			
					1,770,555				148,328			
					1,916,638				154,251			
					2,226,529				258,960			
					2,274,159				222,733			
					425,300				152,925			
					146,600				92,075			
					1,590				152,925			
					573,490				222,733			
					601,578				180,160			
					436,308				130,433			
					156,467				181,001			
					8,803				21,100			
					641,978				21,700			
					470,293				181,001			
					169,196				21,700			
					2,489				21,700			
					641,978				21,700			

水產業

第一〇 漁

網

(大正元年)

總計	計
三、〇八五、〇三三	一
三八、五二五、四四四	一
三六、五三三、七二六	一
四〇、〇三九、九四六	四四、〇五五
四九、三七七、七四三	七七、四二八
四九、五三三、三〇三	五〇、五六六
五〇、〇三三、八七七	三三、三二七

四四

種類	名稱	前年末 現在數	年內新造		年內 廢用	本年末 現在數	所有戶數	
			網數	概價			十帖以上 五帖以上 五帖未滿	計
旋網類	卷刺網	七帖	四	一四門	六帖	二	一	二
刺網類	鮎刺網	二	四	一七	四	二	一	一
掩網類	投網	二	二	一七	一四	三〇	一	一
計		三五	二六	一〇三	二四	三七	三	六

第一 水產物

種別	明治三十九年	明治四十年	明治四十一年	明治四十二年	明治四十三年	明治四十四年	大正元年
鮎	二	二〇	三五	一〇	三五	三	八
鯉	二	二〇	一五	三元	六	二	一
鮒	一三	二〇	二	四	四	二〇	三
鰻	六	五	一	一九	三	一	七
鯰	一	九	七	一四	二	二	三
鱈	一	一	一〇〇	七	一九	一五	二四
鰕	二	一	一	一	一	一	一
鯉	三	一	一	一	一	一	一
鮎	三	一	一	一	一	一	一

四五

第三 家畜ノ一

合 計	羊		馬				
	計	山 羊	緬 羊	計	外 種	雜 種	內 種
二六	二	一	一	一	一	一	一
二〇五	二	一	一	一八五	四	八三	九六
三三	四	二	二	一八六	四	八四	九八
二〇							
三							
四							
一							
六				六		一	五
六				六		一	五

大正元年十二月末日現在

飼畜業

第二 家畜ノ一

牛 計	牛		牝 計	頭 數	牝 計	年 內 出 產	牝 計	年 內 斃 死
	外 種	雜 種						
二三	二	一	一	三	二	一	一	一
一八	三	四	二	一四	三〇	五	五	二
二〇	六	四	一	二	三	七	四	一
四	三	元	一	四	三	元	一	一

大正元年十二月末日現在

計	其 他		雜 魚	
	計	他	計	魚
一〇五		三	一〇五	三
二		三	二	三
二二		三	二二	三
二一		三	二一	三
四九		三	四九	三
三二		三	三二	三
二四		三	二四	三
四七		三	四七	三

第一五 畜 産 物

(備考) 表中()ヲ附セルモノハ二種以上ヲ飼養セル戸數ヲ示セルモノナリ

計	吐 綬 雞	鶩	鷄	飼 養 戸 數				家 禽		價 格
				十羽未滿	十羽以上 五十羽未滿	五十羽以上 百羽未滿	百羽以上	成 禽	雛	
(一) 五	(一) 一	一	五					一四、九二六	七、二二四	一八、〇五七
三	一	一	三					二	一	六
(一) 四	一	(一) 一	三					一三〇	一〇五	一六五
一五	一	一	一五					一四、七六四	七、〇一九	一七、八八六

第一四 家 禽

大正二年六月末日現在

合 計	馬			牛			搾乳用	耕作用	運搬用	蕃殖用	其他	計
	外 計	雜 種	內 種	外 計	雜 種	內 種						
六	一	一	一	六	三	五						
四五	一	一	一	五	一	四						
一八四	一七六	三	八〇	八	一	八						
一	一	一	一	一	一	一						
一〇	一〇	一	四	五	一	一						
三三	一八六	四	八九	一四二	三〇	五						

種別	明治三十九年	明治四十年	明治四十一年	明治四十二年	明治四十三年	明治四十四年	大正元年
牛乳	一七、四三〇	四八、三七〇	一九、五六六	一九、八九三	二六、一四一	一五、〇四〇	二一、〇〇〇
産卵	三三、一三三	二二、三四五	三二、九五三	三四、一八四	四四、一八八	二五、九九七	二五、二一五
計	四九、五六三	七〇、七一五	五一、五三九	五四、〇七七	七二、三三九	四一、〇三七	四六、二一五

五〇

産業機關

第一六 京都市立陶磁器試験場

大正元年

位置	設立年月	職員				
		技師	技手	書記	嘱託及助手	其他
東山通五條上ル	明治廿九年 月	三	八	二	六	三
		計				
		四〇				

月次	製品賣却高		經費										
	數量	價額	給料	備品費	消耗費	原料藥品費	修繕費	其他	計	窯	燒成	回数	數
一月	二	九三・八一〇	九、〇四〇・〇〇〇	四、八七〇・九〇〇	二、七二〇・九六〇	一、五〇六・九〇〇	四八八・二五〇	五、七八三・三九〇	二四、三五七・四〇〇	素燒窯	一	一	一
二月	三	九三・八一〇	九、〇四〇・〇〇〇	四、八七〇・九〇〇	二、七二〇・九六〇	一、五〇六・九〇〇	四八八・二五〇	五、七八三・三九〇	二四、三五七・四〇〇	素燒窯	一	一	一
三月	四	九三・八一〇	九、〇四〇・〇〇〇	四、八七〇・九〇〇	二、七二〇・九六〇	一、五〇六・九〇〇	四八八・二五〇	五、七八三・三九〇	二四、三五七・四〇〇	素燒窯	一	一	一
四月	五	九三・八一〇	九、〇四〇・〇〇〇	四、八七〇・九〇〇	二、七二〇・九六〇	一、五〇六・九〇〇	四八八・二五〇	五、七八三・三九〇	二四、三五七・四〇〇	素燒窯	一	一	一
五月	六	九三・八一〇	九、〇四〇・〇〇〇	四、八七〇・九〇〇	二、七二〇・九六〇	一、五〇六・九〇〇	四八八・二五〇	五、七八三・三九〇	二四、三五七・四〇〇	素燒窯	一	一	一
六月	七	九三・八一〇	九、〇四〇・〇〇〇	四、八七〇・九〇〇	二、七二〇・九六〇	一、五〇六・九〇〇	四八八・二五〇	五、七八三・三九〇	二四、三五七・四〇〇	素燒窯	一	一	一
計	二	九三・八一〇	九、〇四〇・〇〇〇	四、八七〇・九〇〇	二、七二〇・九六〇	一、五〇六・九〇〇	四八八・二五〇	五、七八三・三九〇	二四、三五七・四〇〇	素燒窯	一	一	一

五一

計	十二月	十一月	十月	九月	八月	七月
二六	八	一三	一九	一五	八	二
二六	四	五	二	四	八	七
六	二	四	九	四	六	八
三	三	三	二	一	一	三
一九	三	二	三	一	三	一
六	五	一〇	二	一〇	四	八
二九	三	五	二	三	一	三
九一	三	六	六	五	六	九
一五	五	四	一	二	一	三
二	一	一	一	一	一	一

第七 京都市立商品陳列所

大正元年

岡崎公園	明治四十二年五月	所長	書記	技手	其他	計
一	六	三	一	三	一	三

七	六	五	四	三	二	一	月次	開館日數	男	女	小兒	外國	外國	團體	計	一日平均來觀人員
月	月	月	月	月	月	月	月	二五	二、九三三	七二八	四二五	二六	一八	三六	四、三四七	一七四
元	元	三〇	元	三〇	元	元	元	五、〇七六	一九、〇二四	一四、九八九	一、二二三	一三六	一〇九	八〇	九、三四七	三三二
元	元	三〇	元	三〇	元	元	元	一九、六八四	一七、九六三	一四、八二三	五、七五二	一九七	一七二	一三二	三八、五二一	一、三三八
元	元	三〇	元	三〇	元	元	元	一五、六八四	一、二五六	八、九二九	三、七六九	一〇九	四五	一、四三七	二九、九七二	九九九
元	元	三〇	元	三〇	元	元	元	四、〇二九	一、一六二	一、二五八	五、五六	四一	二六	一	五、八九〇	二二〇
元	元	三〇	元	三〇	元	元	元	二、九三三	一、一六二	一、二五八	五、五六	四一	二六	一	五、八九〇	二二〇
元	元	三〇	元	三〇	元	元	元	二、九三三	一、一六二	一、二五八	五、五六	四一	二六	一	五、八九〇	二二〇
元	元	三〇	元	三〇	元	元	元	二、九三三	一、一六二	一、二五八	五、五六	四一	二六	一	五、八九〇	二二〇

八月	九月	十月	十一月	十二月	合計
三	二六	三〇	二九	二七	三四三
二、三三四	二、〇七五	一、六、七〇五	七、〇五〇	一、八〇一	一三五、三七七
九一〇	一四、九二〇	七、七七〇	三、七八八	五五三	八三、〇〇〇
三四八	一、九六五	二、八七六	一、〇三六	二〇六	二六、五七
九三	九九	三九	一八三	七	一、九〇〇
六	八〇	二八七	一九四	五九	一、六〇二
二九	五五四	五、三〇一	五八五	一	一〇、五八三
三、九二二	四〇、六九三	三三、二五八	一二、八三六	二、六八九	二五九、九八八
一、二七	一、五六五	一、一〇九	四四三	一〇〇	七五九

五四

第一八 京都商業會議所

大正元年

位 置	地 區	設 立 年 月	議 員	議 事	議 員 選 舉	被 選 舉 人	經 費 豫 算
烏丸通夷川上ル	京 都 市	明 治 二 十 四 年 六 月	定 員 四 人	特 別 度 數 八	選 舉 人 五、一六五	被 選 舉 人 三、三五七	三、〇五三・二六

第一九 重要物産同業組合

大正元年十二月三十一日現在

名 稱	所 在 地	設 立 年 月	組 合 員 數	經 費		地 區
				收 入	支 出	
西陣織物同業組合	元誓願寺大宮東入	明治三年 三・一〇	二、三四三	六四、七七〇 円	六三、六〇〇 円	京都市一圓、愛宕郡ノ内田中、下鴨、白川、大宮、鷹ヶ峰、土賀茂村葛野郡ノ内大内、七條、衣笠、朱雀野、花園村
山城國蠶絲同業組合	丸太町烏丸西入	三・五	一、八三五	一、三三九	一、三三九	山城國一圓
京都材木商同業組合	高倉押小路上	四三・一〇	一九五	一、〇二四	九六八	京都市一圓
京都染物同業組合	釜座竹屋町下	三・七	三、二六一	六、〇〇四	五、六七五	京都市、愛宕郡、葛野郡、乙訓郡、紀伊郡ノ各一圓
京都刺繡同業組合	兩替町二條下	三・一〇	四二五	一、一三九	一、一三五	京都市一圓、愛宕郡ノ内上賀茂、下鴨、田中、葛野郡ノ内七條、大内、朱雀野、紀伊郡ノ内伏見、深草ノ各町村

五五

京都柞蠶絲同業組合	葭屋町一條上	明治四年 四・九	五七	二、四	二、九	三、九	京都市、愛宕郡、葛野郡、 紀伊郡各一圓
京都蠶絲商同業組合	大宮今出川上	三・七	八七	三、〇〇二	二、七〇一	二、七〇一	京都市一圓
京都絲物同業組合	京都商業會議所内	三・八	一三三	六二七	五八〇	五八〇	京都市一圓、愛宕郡ノ内田 中、白川村
京人形内外玩具同業 組合	川端仁王門下	四・七	一七三	三八〇	三、四九	三、四九	京都市一圓
京都扇子團扇同業組 合	兩替町二條下	三・六	八四	七七一	七五二	七五二	京都市、葛野郡、紀伊郡ノ 各一圓
京都牛乳商同業組合	東洞院二條上	四・三	二六五	一、四八九	一、四八九	一、四八九	京都市、愛宕郡、葛野郡、 紀伊郡、宇治郡各一圓
京染吳服悉皆同業組 合	六角新町西入	四・三	八三七	二、五二九	二、五〇六	二、五〇六	京都市一圓
京都陶磁器商工同業 組合	廣道五條上	三・二	四五三	二、〇〇	二、〇〇	二、〇〇	京都市一圓、紀伊郡深草村 ノ内福稻

五六

京都漆器同業組合	高倉佛光寺下 明顯寺内	三・九	一九一	六五〇	六五〇	六五〇	京都市一圓
京都小間物化粧品同 業組合	堺町四條下	四・二	五三〇	一、二二三	九五五	九五五	同
京都賣藥同業組合	蛸藥師寺町東入	四・二	一、四六四	二、二四〇	一、五九九	一、五九九	京都市一圓、紀伊郡ノ内伏 見町、深草村、東九條村、 葛野郡ノ内朱雀野村、花園 村、愛宕郡ノ内大宮村、下 鴨村
京都石炭コークス商 同業組合	大宮丹波口下三丁 目	四・三	八三	九三三	九三三	九三三	京都市一圓、葛野郡及紀伊 郡
京都酒類商同業組合	大和大路古門前上 高樹院内	四・八	六七九	六四二	六三三	六三三	京都市一圓

第二〇 各種實業組合

大正元年十二月末日現在

名稱	所在地	設立年月	組合員數	經費		地區
				收入	支出	
京都撚絲業組合	堀川寺内上三丁目	明治 四二・一	一四	一〇三	七〇	京都市一區、愛宕 郡ノ内大宮村、葛 野郡ノ内衣笠、朱 雀野村
京都園藝業組合	千本上長者町下	一八・五	五〇	二〇〇	一〇〇	京都市一區
京都酒類仲立業組合	猪熊上長者町下	一九・三	一一	一	一〇	同
京都竹商組合	油小路上長者町下	二〇・一	五五	一六三	一三三	同
京都檜皮屋根工組合	智惠光院出水上	一九・一	五〇	一	一	同
京都薪炭問屋業組合	西堀川丸太町上	四・三	二〇	二〇	二〇	京都市一區、葛野 郡朱雀野村一區
京都建具業組合	西堀川丸太町上	一八・七	一六六	一	一	京都市一區
京都味噌商組合	油小路丸太町上	三三・六	七六	七六	四五	同
京都餅菓子商組合	下立賣堀川角	二〇・一〇	一八三	九九	九九	同
京都乾物昆布鶏卵商 組合	西洞院榎木町下	三四・五	九五	一	一	同

京都建築業組合	下立賣小川西	一七・二	三、〇〇〇	一、五九四	一、四九七	同
京都麵類商組合	油小路夷川上	三三・六	一五〇	一	一	同
京都府度量衡營業組 合	夷川西洞院東	四二・四	八九	一七三	一六九	京都市一區
京都市米穀商組合	新烏丸丸太町下	三〇・九	六六五	六七七	六六五	京都市一區
京都砂糖商組合	西堀川榎木町上	四二・三	七〇	八九	八九	同
西陣織物商組合	兩替町二條下	二五・三	一三二	七三三	七二二	同
京都吳服商榮組合	室町姉小路下	一九・三	二〇	四三二	四三二	同
京都染吳服尙商組合	同	二六・四	六五	七四三	六六〇	同
京都木綿商京盛會組 合	同	三五・五	七六	一、三三九	一、二二三	同
京都縮緬商組合	同	二六・六	四九	四六五	四六三	同
京都吳服商組合	同	三三・一〇	三三	二八九	二八九	同
上京質屋組合	一條裏門東	三三・五	一八四	一九八	一五八	京都市上京區一區

京都菓子商組合	姉小路新町角 伊藤方	明治三〇年 一三・?	二〇〇	一	一	一	京都市一圓
京都足袋商工組合	高倉御池下 安田方	四五・六	六二	一	一	一	同
京都印刷業組合	高倉夷川上	四四・二	二六	五九〇	五七	同	同
京都酒造組合	河原町三條上二丁目	三六・六	八五	一、三〇四	一、三〇六	同	京都市、愛宕郡、葛野郡
京都紙函商工業組合	新樵木町二條上	三九・二	七三	四六一	三七三	同	京都市一圓
京都繪具染料商組合	河原町二條下	一九・三	一四二	一六一	一三三	同	同
京都豆腐商組合	孫橋新柳馬場東入 伊藤方	三三・七	二二	一六六	二六	同	同
京都金絲商組合	五辻大宮西 山口方	四二・六	三三	五八	二七	同	同
京都糊製造業組合	押小路柳馬場西 徳田方	三五・二	二五	六六	六六	同	同
京都表具業組合	姉小路東洞院西	四三・六	一八二	二六七	二七	同	同
京都獸肉商組合	仁王門新東洞院西	四二・五	一三〇	三五	三九	同	京都市紀伊郡一圓
京都種苗商組合	衣棚丸太町上	四五・三	二六	五	三五	同	京都市、紀伊郡、葛野郡、愛宕郡一圓

京都印章版面業組合	富小路竹屋町下	四〇・八	七二	一七	一	一	京都市一圓
京都書籍商組合	寺町二條下 松田方	四〇・一〇	九一	四〇八	二〇八	同	同
製靴業組合	寺町丸太町下	三三・九	一四	一一〇	一一〇	同	同
京都藥物商組合	二條室町東	一六・?	一五〇	一一〇	一一〇	同	同
酒桶製造業組合	新町一條上	二六・四	一一	三五	三五	同	同
京都鹽小賣人組合	下立賣智恵光院西	四三・一	六九	八〇三	七〇八	同	京都市、愛宕郡、葛野郡一圓
京都洋服商組合	寺町蛸薬師上 山本方	四三・三	一〇八	六六九	二九六	同	京都市一圓
京都市造醬油業組合	蛸薬師河原町東 井口方	一八・二	二二	二〇二	一九九	同	同
京都鹿子額商組合	東洞院六角下 河本方	二七・二	一五	一八二	七三	同	同
京都法衣商組合	油小路綾小路上 湯淺方	三三・四	二九	八五	五五	同	同
京都半衿商組合	室町錦小路上 松居方	一九・三	四五	三八八	三四六	同	同
京都地金鐵物卸商組合	鞆町正面上 竹内方	一九・四	三	一	一	同	同

他國醬油問屋組合	木屋町四條上 野々山方	明治 三六·二	三	二〇〇	二〇〇	同	京都市一圓
京都疊表商組合	三條堀川東 鈴木方	一九·八	三	二四	二四	同	同
京都疊工商業組合	大和大路四條下 戶田方	三·九	一三〇	二五〇	二五〇	同	同
京都蠟燭商組合	七條新町東 和谷方	三·四	五〇	一四三	八五	同	同
京都市茶業組合	寺町松原下 池田方	一七·?	二二	三〇五	二九五	同	同
京都寫眞業組合	寺町高辻上 堀方	三·七	六二	七四	七〇	同	同
京都魚鳥問屋商組合	錦小路柳馬場西 木村方	三·五	六	一、二三四	五〇〇	同	同
京都硝子商工組合	大和大路三條下	四·一	七九	一八九	一五二	同	同
京都乾物海產物商組合	高倉錦小路下	三·二	二九	一	一	同	同
京都蒲鉾商組合	錦小路柳馬場西 草川方	三·九	三六	八六	八六	同	同
京都洋反物商組合	裏寺町蛸薬師上 極樂寺内	四·三	五七	二〇〇	一六	同	同
京都桶類商工組合	柳馬場三條下 井上方	四·二	一七	一	一	同	同

京都瓦商組合	大佛南門 田中方	三·九	六	一九九	一四八	同	京都市、愛宕郡、葛野郡、乙訓郡
京都瓦製造業組合	大佛南門 増井方	四·八	五	二九四	二九	同	同
京都諸車製造業組合	大宮六角下 近澤方	三·二	七三	一	一	同	京都市、愛宕郡、葛野郡、紀伊郡
京都漬物商組合	本町七條下ル二丁目	四·三	一六三	一〇八	一〇〇	同	同
京都箔商工組合	烏丸五條下 兒玉方	三·六	八四	一	一	同	同
下京質屋組合	油小路松原下 小谷方	一七·一	二三〇	二三三	三五	同	京都市下京區一圓
京都綿商工組合	新町五條下 井上方	三·五	二〇	二	三	同	京都市一圓
舶來雜貨商組合	四條柳馬場東	一〇·五	一三〇	二四	二四	同	同
京都羅紗商同盟會	寺町綾小路下 近藤方	三·一	九	二三元	一〇〇	同	同
京都佛畫工組合	烏丸魚棚下 北村方	三·三	六	一	一	同	同
吳服三獎會	東洞院四條下 村田方	三·二	二五〇	二〇	二五	同	同
京都提燈商工業組合	柳馬場松原下 柳瀬方	三·四	一九八	二五	四八	同	同

京都造酢業組合	三條大橋東二丁目 村山方	明治十七年五月	二	一	一	京都市一圓
京都濱縮緬商組合	三條堺町東 柴田方	明治十七年五月	二	一	一	京都市一圓
京都甘藷組合	新町七條下ル	明治十七年五月	二	一	一	京都市一圓
京都翠簾商組合	西洞院花屋町上 島崎方	明治十七年五月	二	一	一	京都市一圓
京都文具商組合懇話會	麩屋町松原下 中村方	明治十七年五月	二	一	一	京都市一圓
京都澱粉同盟會	河原町蛸藥師下 倉本方	明治十七年五月	二	一	一	京都市一圓
京都念珠同業會	寺町松原上 中野方	明治十七年五月	二	一	一	京都市一圓
京都籾商組合	御幸町蛸藥師下 村上方	明治十七年五月	二	一	一	京都市一圓
京都履物商組合	堺町五條下 島田方	明治十七年五月	二	一	一	京都市一圓
京都線香薰物製造卸賣業組合	西中筋御前通上 頁野方	明治十七年五月	二	一	一	京都市一圓
京都綿絲問屋組合	四條堺町西、青木方	明治十七年五月	二	一	一	京都市一圓
京都果實業組合	新町七條下 田中方	明治十七年五月	二	一	一	京都市一圓
京都魚鳥商組合	綾小路烏丸西入	明治十七年五月	二	一	一	京都市一圓

京都清涼飲料水製造業組合	柳馬場錦小路上	明治十七年五月	二	一	一	京都市一圓
--------------	---------	---------	---	---	---	-------

第二 工藝ニ關スル團體

名稱	設立年月	目的	會員	事務所所在地	幹部	部
京都陶磁器獎勵會	明治十七年三月	職工徒弟ノ獎勵	同業組合員中ノ有志者百名	陶磁器同業組合事務所内	會頭 工學博士 中澤 岩太 幹事 工學博士 松風 嘉定	部 松風 嘉定
獎 陶 會	四〇・二	陶磁器ノ製作振興	百五十名	市立陶磁器試驗場内	會頭 工學博士 九鬼 隆一 幹事 長工 錦山 宗兵衛 監査 松風 嘉定 總裁 金子 堅太郎	部 松風 嘉定
京都圖案會	三三・三	染色其他工藝圖案ノ研究練磨	染色其他工藝圖案ニ關スル實業家ニ密接ノ關係ヲ有スル者及特殊ノ技術者共六名	夷川油小路東入澤渡方	總裁 高田 鶴洲 幹事 澤田 乾齋 片岡 北泉	部 高田 鶴洲

關西圖案會	明治 三・九 月	技術ノ研究發達 趣味ノ向上	圖案技術家六 十四名	六角油小路 東田村方	水上 香郵 福岡 玉僊 田村 春曉
美工會	三・二 磨	會員親睦技術練	七名 （京都美術 工藝學校 圖案科卒 業者）	市立美術工 藝學校內	會長 文學博士松本亦太郎 幹事 岡田 紫郊 澤田誠一郎 辻 辰之助

第三 各種工場

大正元年十二月末日現在

種類	名稱	主要製品	所在地	創業年月	職工		持主名	
					男	女		
紡績	鐘淵紡績株式會社 同上京工場	絹絲紡績	東丸太町川端東入 油小路八條下	明治 四年 三月	三〇	四七五	五九九	鐘淵紡績株式會社
	同 下京工場	同	同	三〇・一〇	一七	二二	五九九	同
績	日清紡績株式會社 京都工場	綿絲紡績	岡崎町 （古川町仁王門下）	四三・二	九六	四九五	五九一	日清紡績株式會社
	株式日本撚絲會社	生絲受托貨撚 絹絲撚絲	室町鞍馬口下 元誓願寺淨福寺西入 六軒町一條上 堀川寺ノ内上	三・四 三・六 四・二 三・三	一 三 三	一〇 九 一四三	一八二	株式日本撚絲會社
撚	羽尻撚絲工場	撚絲	元誓願寺淨福寺西入	三・六	一	一〇	一〇	羽尻 龜吉
	衣川工場	撚絲	六軒町一條上	四・二	三	九	三	衣川 熊藏
	西陣撚絲再整株式會社	生絲撚絲織物ノ仕上	堀川寺ノ内上	三・三	三	一四三	一八二	西陣撚絲再整株式會社
	奧村撚絲工場	柞蠶撚絲	猪熊元誓願寺下	三・五	一	二七	三	奧村 政一郎
	井林撚絲工場	生絲撚絲	油小路今出川上	三・九	二	二〇	三	井林 清兵衛
	土田工場	同	東丸太町熊野道西入	四・八	二	八	一〇	土田 八百藏
	荒田工場	柞蠶撚絲	一條淨福寺西	四・一三	五	五	一〇	荒田 與三郎
	田中工場	生絲撚絲	堀川今出川上	三・六	一	九	一〇	田中 常治
	田宮撚絲工場	紡績撚絲	五辻六軒町西	四・九	八	二	一〇	田宮 作治
	笹田工場	撚絲	今出川七本松	四・三	八	二	一〇	笹田 正太郎
	松井工場	同	五辻千本東	三・四	一	二	二六	松井 圓次郎

細野工場	生絲	今出川六軒町西	三〇・四	一	一〇	細野彦三郎
小牧源右衛門	同	寺ノ内大宮西	三三・三	六	一〇	小牧源右衛門
小澤撚絲分工場	生糸撚絲	聖護院町	四三・四	四	一〇	小澤正平
人見撚絲工場	同	上長者町淨福寺入東	三九・六	二	一〇	人見勘助
小西工場	絹絲撚絲	元誓願寺千本東入	四〇・二	一	二	小西友吉
吉川工場	壁撚絲	寺ノ内淨福寺西	三七・二	二	二	吉川貳吉
山下撚絲工場	生絲撚絲	上立賣千本西	四三・五	二	二	山下健之助
中川撚絲工場	撚絲	東堀川下長者町	三九・二	一	九	中川藤吉
堀仲撚絲工場	生絲撚絲	大宮寺ノ内下	三三・四	六	一	堀仲藏
牧野龜藏工場	同	上立賣堀川西	三三・二	二	一〇	牧野テル
堀工場	生絲立絲緯撚	堀川上立賣下	四三・四	六	三	堀美雄
同	撚絲	今出川大宮東	四二・七	四	三	堀吉之助

小澤撚絲工場	生絲撚絲	智惠光院一條下	三五・一	三	一八	小澤正平
日下部工場	同	黒門元誓願寺下	三〇・一	三	三	日下部範四郎
京都撚絲工場	同	川端丸太町東	四〇・九	二	三	松村隈太郎
美也古撚絲工場	同	寺ノ内堀川西	三三・八	三	三	吉川庄兵衛
内田撚工場	絹織物京都撚絲	岡崎町字圓照地	三五・一	九	二	内田就德
野村撚絲工場	綿絲撚絲	同	三六・三	三〇	一〇	野村半三郎
内田撚絲分工場	絹織物撚絲	丸太町川端東	四一・八	一	一〇	内田就德
田中撚絲工場	生絲撚絲	七本松今出川下	三五・二	三	五	田中留七
二木撚絲工場	撚絲	烏丸上立賣上	四四・六	三	一六	二木堅治
道下撚絲工場	同	小川上立賣上	四四・一〇	三	一〇	道下清九郎
明治撚絲工場	同	上長者町堀川東	四四・二	二	二	富永清兵衛

綿		製
西村工場	博多帶地	南禪寺町字谷川
山本工場	絲錦織	二條川端東
山本吉治工場	御召	三・三 三・九 二・九 四・三 三・五 三・八 二・二 二・八 二・三 二・九 一・五 一・八
谷田工場	同	三・三 三・九 二・九 四・三 三・五 三・八 二・二 二・八 二・三 二・九 一・五 一・八
岡本工場	絲錦織廣帶地	三・三 三・九 二・九 四・三 三・五 三・八 二・二 二・八 二・三 二・九 一・五 一・八
山本工場	御召	三・三 三・九 二・九 四・三 三・五 三・八 二・二 二・八 二・三 二・九 一・五 一・八
池田織物製造所	女帶地	三・三 三・九 二・九 四・三 三・五 三・八 二・二 二・八 二・三 二・九 一・五 一・八
秦工場	紋御召	三・三 三・九 二・九 四・三 三・五 三・八 二・二 二・八 二・三 二・九 一・五 一・八
田中工場	女帶地	三・三 三・九 二・九 四・三 三・五 三・八 二・二 二・八 二・三 二・九 一・五 一・八
合資會社錦商會	製綿	三・三 三・九 二・九 四・三 三・五 三・八 二・二 二・八 二・三 二・九 一・五 一・八
鳥居製綿所	同	三・三 三・九 二・九 四・三 三・五 三・八 二・二 二・八 二・三 二・九 一・五 一・八

長谷川工場	帶地	堀川上立賣下	堀川一條上	天保二	六	二	八	九	川島甚兵衛
片岡工場	女帶地	新町寺ノ内下突抜町	堀川一條上	天明四	六	二	八	九	川島甚兵衛
梅田工場	御召	淨福寺上長者町上	堀川一條上	天明四	六	二	八	九	川島甚兵衛
金村工場	縞御召	上立賣室町西	堀川一條上	天明四	六	二	八	九	川島甚兵衛
加藤工場	天鷲絨御召	笹屋町淨福寺西	堀川一條上	天明四	六	二	八	九	川島甚兵衛
山田九藏工場	女帶地	智惠光院寺ノ内下	堀川一條上	天明四	六	二	八	九	川島甚兵衛
梶田工場	博多織	中立賣千本東	堀川一條上	天明四	六	二	八	九	川島甚兵衛
藤井工場	女帶地	大宮寺ノ内下	堀川一條上	天明四	六	二	八	九	川島甚兵衛
福田工場	博多女帶地	上御靈前新町東	堀川一條上	天明四	六	二	八	九	川島甚兵衛
龍村製織所	女帶地	小川中長者町下	堀川一條上	天明四	六	二	八	九	川島甚兵衛
佐藤織物工場	絹着尺、明石織	元誓願寺淨福寺東	堀川一條上	天明四	六	二	八	九	川島甚兵衛
川島織物所	刺繡、綴錦、	堀川一條上	堀川一條上	天明四	六	二	八	九	川島甚兵衛

矢代織物工場	縞、紋御召	一條六軒町西	明治 元	六	二五	矢代仁兵衛
小谷織工場	帶地類	油小路今出川上	三	七	六	小谷利兵衛
本庄撚織場	織物各種	猪熊今出川上	三	一	五	本庄武助
新井工場	帶地	大宮寺ノ内上	三	一	七	新井辰次郎
林工場	御召	笹屋町淨福寺	四	五	四	林盛二郎
巽工場	織物	堀川上立賣下	三	五	四	巽文次郎
井上工場	女帶地	廬山寺千本東	三	三	七	井上菊次郎
中野織工場	御召	上立賣大宮西	四	二	三	中野德兵衛
時岡工場	絹着尺地	元誓願寺淨福寺西	三	四	九	時岡利七
竹内工場	同	今小路御前通東	三	一	三	竹内吉之助
藤井工場	帶地絹着尺地	大宮寺ノ内西	三	一	三	藤井宗太郎
小林工場	博多九寸	御前通下立賣上	三	一	四	小林義鎮

合名會社 篠屋機業店	絹織物	五辻大宮東	慶應 元	一	一五	合名會社 篠屋機業店
太田工場	御召縮緬	中筋大宮西	三	一	二	太田喜三郎
西村工場	女帶地	大宮今出川上	三	一	五	西村常次郎
鳥居工場	絲錦女帶地	大宮五辻上	三	三	八	鳥居長二郎
高橋德松本店	御召類	一條六軒町西	三	三	四	高橋德松
文字工場	御召	上立賣淨福寺東	三	三	一〇	文字淺太郎
岡田工場	錦	猪熊一條上	三	四	二	岡田德藏
渡邊機業場	女帶地	今出川大宮東	三	七	三	渡邊半次郎
宇野織物工場	帶地	寺ノ内堀川東	三	五	四	宇野米太郎
井元工場	厚板	中筋千本東	三	七	八	井元幸兵衛
伊達織物工場	美術紋織物類	堀川寺ノ内上	三	三	五	伊達虎一

織							
傘織工場	帶地	大宮五辻上	明治六年一月	二七	二六	三	鳥居榮太郎
佐藤工場	御召	元誓願寺千本東	四〇・二	三三	九	二	佐藤伊之助
鈴木織物工場	同	七本松一條上	四三・七	三三	四	七	鈴木嘉吉
佐々木機業工場	博多平御召	七本松今小路角	一〇・三	一六二	一	一三	佐々木伊之助
沖田織工場	絹織物	下立賣大宮西	二〇・三	一〇	三	四〇	沖田嘉三郎
藤井工場	絹紡御召	中筋智恵光院西	四三・四	一〇	四	五〇	藤井繁三郎
大橋工場	縮緬	麩屋町竹屋町上	二九・三	一五	一四	元	大橋久吉
藤井機業工場	御召	中筋智恵光院西	三九・一〇	三	一七	二〇	藤井とせ
人見工場	御召縮緬	今出川淨福寺西	元・一	八	七	一五	人見勘助
人見分工場	同	笹屋町淨福寺西	三六・八	二	一五	一七	人見勘助
齋藤工場	縮緬御召	烏丸上立賣上	三〇・二	三	九	三	齋藤久吉
喜多川織工場	絹織物	今出川室町西	三三・三	二五	一五	四	喜多川平八

藤井又吉工場	御召	出水且西	三三・六	二	一	二	藤井又吉
北野工場	同	下長者町淨福寺東	三五・一	一	一六	六	北野乙松
田中工場	博多帶地	笹屋町淨福寺西	三六・五	九	四	三	田中辨之助
合資會社西陣織物摸範工場	絹織物	智恵光院寺ノ内下	三五・九	一五	一〇〇	二五	合資會社西陣織物摸範工場
城工場	錦金襴	淨福寺下立賣下	四五・一	八	一	一〇	城コッル
木村工場	御召	一條千本東	二〇・?	二	一	二	木村太四郎
山田工場	同	六軒町今出川上	四・二	二	三	三	山田徳藏
西谷工場	同	笹屋町千本西	四〇・二	六	四	一〇	西谷巳之助
小林工場	縮緬御召	五辻千本東	三九・三	二	二	三	小林虎之助
西口工場	紋御召	今出川六軒町西	三九・六	一四	三	一五	西口治三郎
稻畑工場	御召	元誓願寺千本西	三三・一〇	五	三	二〇	稻畑源次郎
島田工場	同	六軒町今出川下	一〇・?	二	一〇	三	島田虎吉

小澤工場	御召	上立賣淨福寺東	明治 一九・七	六	四	一〇	小澤定次郎
大川工場	同	大宮上立賣上	四〇・二	五	二六	二	大川虎之助
石藏工場	同	六軒町一條上	四〇・一	一	二	三	石藏末吉
西原工場	緋御召	上立賣淨福寺東	五・?	三	八	二	西原虎之助
山中工場	縞御召	日暮中立賣下	四三・一	二	九	三	山中萬次郎
外池工場	御召縮緬	今出川智惠光院西	二三・六	五	二五	三	外池治三郎
石田工場	女帶地	今出川大宮東	一七・四	一五	四	元	石田太郎吉
田畑工場	同	同	一九・二	六	四	〇	田畑庄二郎
小林工場	絲錦女帶地	大宮寺ノ内上	三〇・?	二	二	三	小林豐次郎
吉田工場	同	堀川寺ノ内上	九・?	三	二	三	吉田源助
柳瀬工場	同	大宮西裏廬山寺上	二三・?	三	五	七	柳瀬市太郎
榎木工場	女帶地	小川一條上	一九・?	三	三	五	榎木友吉

住山工場	金襴	大宮寺ノ内上	三〇・?	一	二	二	住山庄三郎
森本工場	絲錦帶地	元誓願寺六軒町西	二・四	八	二	〇	森本專次
山崎工場	博多女帶地	笹屋町六軒町西	三・?	三	三	五	山崎林助
井ノ口工場	肩掛帶地	元誓願寺六軒町東	三・五	四	八	三	井ノ口留次郎
中矢工場	女帶地	元誓願寺七本松東	四・七	八	四	三	中矢治三郎
高橋工場	博多女帶地	笹屋町六軒町西	四・二	三	二	五	高橋政次郎
河野工場	絹織物	松屋町上長者町下	三〇・七	六	四	〇	河野平四郎
石田工場	御召	日暮中立賣下	三・五	三	一〇	三	石田直次郎
加賀谷工場	帽子卷	元誓願寺六軒町西	三・九	三	五	七	加賀谷權藏
小野工場	女帶地	五辻七本松西	三・一	五	五	〇	小野新次郎
中井米吉工場	女帶地	廬山寺智惠光院西	不詳	二	三	五	中井米吉

綿	絹	綿織物
小島工場	吉田工場	奥野勝直工場
東洋織	御召	天鷲絨及貿易 向裝飾品
上立賣淨福寺西	元誓願寺六軒町西	元誓願寺六軒町東
二〇・九	二五・七	明帝 三三・四月
四	七	八
六	三	二
一〇	一〇	三〇
小島藤吉	吉田卯三郎	奥野勝直
竹中由松工場	帶地	林織物工場
上立賣淨福寺東	地	朱子女帶地
二〇	二六・五	須磨織物所
四	八	肩掛及洋傘地
二四	九	天鷲絨
平松織物工場	傘地裏地	加藤工場
一四	五	天鷲絨
中田仙次郎	一條千本東	京都織物株式會社
二二	二	絹綿交織物
吉川庄兵衛	淨福寺今出川上	吉田町(川端荒神口下)
一四	七	一五五
京都織物株式會社	寺ノ内堀川西	六四〇
二七	七	七九五
中田工場	傘地	廬山寺千本東
二二	三	上立賣堀川西
吉川工場	洋傘地	元誓願寺智惠光院西
一四	一	吉田町(川端荒神口下)
須磨織物所	天鷲絨	不詳
加藤工場	天鷲絨	明帝 二七・四
林織物工場	天鷲絨	二〇
須磨織物所	天鷲絨	二二
加藤工場	天鷲絨	二五
京都織物株式會社	絹綿交織物	二七
吉川工場	洋傘地	二八
中田工場	傘地	二九
平松織物工場	傘地裏地	三〇
竹中由松工場	帶地	三一
吉田工場	御召	三二
小島工場	東洋織	三三

交	
米田工場	天鷲絨
寺ノ内千本東	二六・六
中井工場	絹紡御召
上立賣千本東	三〇・一
小谷工場	洋傘地
寺ノ内小川下	三三・?
二六	?
奥村工場	女帶地
今出川淨福寺西	二六・五
二五	五
太田工場	金襴縹子
堀川上立賣下	二五・七
二五	五
片岡織物工場	黒朱子女帶地
室町上立賣上	二六・一
二五	五
中島工場	紋綾
室町今出川下	四二・?
三	三
清水工場	絹紡御召
笹屋町千本西	四〇・?
二五	三
福永織物工場	生朱子、リボン
申立賣松屋町西	二二・七
二五	三
染織試験場	リボン及マー
烏丸上立賣上	四三・一
二五	三
宮田工場	朱子
堀川寺ノ内下	四〇・五
二五	三
吉田工場	同
中筋千本東	四一・四
二五	三
米田駒次郎	二六
中井辰之助	二四
小谷孫兵衛	二〇
奥村清次郎	二〇
太田國藏	二〇
片岡米吉	二〇
中島松之助	二〇
清水音吉	二〇
福永よね	二〇
西陣織物同業組合	二〇
宮田相之助	二〇
吉田松之助	二〇

及		慶應	明治	文政	享保	明治	明治	安永	明治
壇野工場	更紗染	二・五	一〇・一	六・三	元・五	三・六	一〇・一〇	一三・九	池田伊三郎
北井峰吉	友仙染	二・六	二・九	六・三	元・五	三・六	一〇・一〇	一三・九	吉本平次郎
栗本友仙工場	友仙更紗	二・六	二・九	六・三	元・五	三・六	一〇・一〇	一三・九	合名會社
八木伊三郎	友仙染	二・六	二・九	六・三	元・五	三・六	一〇・一〇	一三・九	京都染再整合名會社
木村友仙工場	同	二・六	二・九	六・三	元・五	三・六	一〇・一〇	一三・九	河合染工場
小島友仙工場	同	二・六	二・九	六・三	元・五	三・六	一〇・一〇	一三・九	藤本友仙工場
丸勘染工場	絹布色染	二・六	二・九	六・三	元・五	三・六	一〇・一〇	一三・九	新町綾小路下
藤本友仙工場	絹布友仙	二・六	二・九	六・三	元・五	三・六	一〇・一〇	一三・九	油小路綾小路下
河合染工場	金巾綿本ル無地染再整	二・六	二・九	六・三	元・五	三・六	一〇・一〇	一三・九	六角油小路西
京都染再整合名會社	染物及再整	二・六	二・九	六・三	元・五	三・六	一〇・一〇	一三・九	一條油小路西
吉本染工場	各種染物	二・六	二・九	六・三	元・五	三・六	一〇・一〇	一三・九	佛具屋町高辻下
池田染工場	絹絲色染	二・六	二・九	六・三	元・五	三・六	一〇・一〇	一三・九	西堀川一條上

練		新町御池上	明治	明治	明治	明治	明治	明治	明治
金山練物工場	絹布練	新町御池上	四・一	二	一	一	一	一	金山藤兵衛
横江工場	絹綿布練	小川上長者町下	四・一	二	一	一	一	一	横江嘉七
田村工場	同	東堀川竹屋町下	不詳	二	一	一	一	一	田村藤吉
高松工場	同	五辻淨福寺西	三・三	二	一	一	一	一	高松長四郎
中島友仙工場	絹布友仙染	油小路三條下	三・三	二	一	一	一	一	中島眞三郎
志智工場	木綿染緋	黒門佛光寺下	四・七	二	一	一	一	一	志智榮三郎
大江工場	友仙染	油小路御池上	三・九	二	一	一	一	一	大江寅藏
伊藤工場	同	両替町御池上	不詳	二	一	一	一	一	伊藤善太郎
北村重泰	絹布友仙染	猪熊四條上	二・一	二	一	一	一	一	北村重泰
福井繁太郎	同	醒ヶ井高辻下	二・一	二	一	一	一	一	福井繁太郎
竹中半次郎	縮緬及羽二重友仙染	油小路佛光寺上	二・一	二	一	一	一	一	竹中半次郎
榎甚工場	黒紋付染	西洞院錦小路上	元・二	二	一	一	一	一	榎甚助

雜	物 張	紙パイ	表 裝	織
川道製藥工場	日出幸硝子製造 吉田政治郎工場	日吉合資會社 奧田紙パイプ工	春芳堂工場 岡 工 場	高木工場
工業用藥品	洋燈ホヤ 洋燈口金	紙パイプ	表 裝	同
本町十七丁目	三條白川橋西入 七條高瀬西入	大和大路四條下 聖護院町	姉小路東洞院西 堺町御池上	蔵書町
三・二	一四・五 元・七	四〇・七 元・一	元・三 元・四	四・三
五	一六 一六	五 三	二 三	三
三	一 一	一〇〇 五	一 一	一
三	三 三	一〇 一〇	三 二	三
川道佐一郎	日出幸清吉 吉田政治郎	日吉合資會社 奧田久五郎	伏原利造 岡 岩太郎	高木勝次郎

刺	金銀	箔	金	刷
山口工場	山口工場	上島好次郎 可兒彦治郎	京都株式新報社 實業協會印刷部	株式新報印刷 實業新聞印刷
同	同	同	諸 印 刷	四條東洞院東 六角堺町東
二條新町西	西洞院姉小路上	油小路楊梅下 問之町五條下	佛光寺烏丸東	新町竹屋町下
三・二	三・二	元・三 元・三	三・三	三・三
三	三	三	三	三
三	三	三	三	三
三	三	三	三	三
山口善四郎	山口善四郎	上島好次郎 可兒彦治郎	錦小路高倉西	小西直次郎
同	同	同	四條東洞院東	村上熊造
同	同	同	六角堺町東	中村彌左衛門
同	同	同	新町竹屋町下	前田佐吉
同	同	同	佛光寺烏丸東	

工						
鳩居堂工場	香筆墨	寺町姉小路上	元禄年 元・?	二	三	三熊谷直之
多田石鹼製造所	石鹼	本町一ノ橋下	明治 三・三	五	五	二多田繁三郎
柴田靴工場	靴	寺町丸太町下	一・三	三	一	三柴田友吉
船井利助工場	仕立物	鍵屋町新町東	二・?	一	九	一船井利助
森田新太郎工場	輸出竹細工	三條大橋東	安政 六・四	七	八	一森田新太郎
駒井音次郎工場	象嵌	古門前大和大路東	三・七	一	一	三駒井音次郎
釋工場	荷造用紙	鞍馬口寺町東	明治 四・八	七	三	一釋清治
山田製氷工場	製氷	岡崎町	三・二	三	一	三山田啓之助
松本工場	縮緬湯熨斗	烏丸姉小路上	二・四	一	九	一松本夕方
大石彌三郎	綿絲再製	大宮木津屋橋上	四・六	六	四	一〇大石彌三郎
西田紅工場	紅	御幸町三條上	不詳	三	一	一〇西田清右衛門
やまこ商會	煉炭	高瀬七條上	大正 九・二	七	三	一〇北村恒三

九四

場						
谷川清一	紙類	三條宮小路東	明治 四・四	二	一	二石井末吉
石井工場	戸障子類	河原町今出川下	四五・四	二	一	二石井末吉
杉江工場	紙函	堺町御池下	三・四	二	五	六杉江清作
今井洋傘工場	洋傘	松原東洞院西	大正 二・九	七	二	六今井六兵衛
西村工場	毛絲肩掛	新屋敷中ノ町	大正 元・九	六	五	二西村猪三郎
寺村工場	ハンカチーフ	寺町四條上	明治 四・一	一	三〇	四寺村尙三郎
東洋蓄音器株式會社	平圓盤音譜	五條猪熊西	大正 元・八	二	三	三東洋蓄音器株式會社

第二三 株式會社

大正元年十二月末日現在

名	營業種別	所在地	創業年月	資本	積立金
第一倉庫株式會社	倉庫及運送	不明門七條下	明治 一六・四月	七五、〇〇〇円	六五、〇〇〇円

九五

株式會社京都取引所	內外國有價證券、米、蠶絲、絹絲、賣買取引	東洞院錦小路下	明治廿一月	一、二〇〇、〇〇〇	八五〇、〇〇〇	一、五三〇、〇〇〇
京都織物株式會社	織物、撚絲、染物、再整	吉田町	三〇・五	二、五〇〇、〇〇〇	一、四二〇、〇〇〇	二、六〇〇、〇〇〇
京都電燈株式會社	電燈供給	河原町蛸藥師下	二〇・二	七、〇〇〇、〇〇〇	四、三七五、〇〇〇	四、一八、八一五
京都電氣鐵道株式會社	電氣鐵道	西洞院三哲上	二七・二	五、二五〇、〇〇〇	四、六七〇、〇〇〇	一、七八、二〇九
西陣撚絲再整株式會社	生絲撚絲織物再整	堀川寺ノ内上	二七・四	一、八〇〇、〇〇〇	一、三、五〇〇	二、〇、六二〇
博愛生命保險株式會社	生命保險	二條東洞院東	二七・七	一〇〇、〇〇〇	二五、〇〇〇	三、三五、三六四
眞宗信徒生命保險株式會社	同	油小路御前通下	二六・四	五〇〇、〇〇〇	一、三五、〇〇〇	三、三八、六七六
內外新聞用達株式會社	新聞配達、通信、廣告取扱	富小路三條上	二六・六	一〇、〇〇〇	七、五〇〇	—
京都製銅株式會社	銅、眞鍮、伸金製造販賣	岡崎町	二九・一	七〇、〇〇〇	五六、〇〇〇	九、六〇〇
京三運輸株式會社	運送	新町七條下	三〇・二	一〇〇、〇〇〇	五五、〇〇〇	二、三、一〇〇
株式會社藏經書院	佛教圖書出版印刷	油小路松原上	三三・一〇	一〇〇、〇〇〇	五〇、〇〇〇	一、一、五〇〇
平安三行株式會社	葬祭用品貸付	六角御幸町西	三三・六	一、〇〇〇	二、五〇〇	—

日出土地株式會社	土地賣買貸地貸屋農林業	柳馬場二條下	大正	四、四	五、〇〇〇	一、〇〇〇	—
京都自動車株式會社	自動車及附屬品輸入販賣	烏丸中立賣下	大正	元・二	一〇〇、〇〇〇	一、五、〇〇〇	—
大正貯金株式會社	金錢貸付資金融通	今出川小川西	元・二	五〇、〇〇〇	一、一、一〇〇	—	
東洋蓄音機株式會社	レコード製造販賣	五條猪熊西	元・八	二〇〇、〇〇〇	五〇、〇〇〇	一、五〇〇	
宇治川電氣株式會社	電氣供給、器械製造販賣	七條大橋西	明治	三九・一	一、一、五〇〇、〇〇〇	二、五〇〇、〇〇〇	—
株式會社葬儀社	葬具貸付式典請負	馬町伏見街道東	四五・五	五〇、〇〇〇	二九、一〇〇	二、五	
京都土地建物株式會社	土地建物賣買不動産抵當貸付	八坂烏居前下河原町西	四五・五	五〇〇、〇〇〇	一、五〇、〇〇〇	—	
石山宇治通船株式會社	水上運輸	御幸町六角上	大正	四〇・七	二〇、〇〇〇	一、一、五〇〇	—
株式會社內外蓄音機商會	蓄音機及附屬品并二雜貨製造販賣	四條堀川東	大正	元・二	五〇、〇〇〇	五〇、〇〇〇	—
關西倉庫株式會社	倉庫運送	岡崎町	明治	三三・一	六〇、〇〇〇	六〇、〇〇〇	一、六四〇
株式會社京都吾妻社	胞衣埋納穢物燒却請負	今熊野町	三三・六	一、二、八〇〇	一、二、八〇〇	—	
株式會社日本撚絲會社	生絲撚絲	室町鞍馬目下	三三・二	二五、〇〇〇	二五、〇〇〇	四、一〇〇	

京都工商株式會社	印刷子製	東洞院六角下	明治三年二月	一六〇,〇〇〇	一一〇,〇〇〇	二,〇〇〇
株式會社京都美術俱樂部	書畫骨董新古美術展覽及席貸	御池寺町東	四・九	七五,〇〇〇	五六,二五〇	二,七九〇
大日本ホテル株式會社	ホテル業	栗田日町	四〇・六	二,〇〇〇,〇〇〇	一,〇〇〇,〇〇〇	—
株式會社外村商店	染物織物製造販賣生絲羽二重委託販賣	堺町三條上	四二・一〇	一,〇〇〇,〇〇〇	五〇〇,〇〇〇	一一,〇〇〇
京都瓦斯株式會社	瓦斯製造販賣	柳馬場三條上	四二・一一	二,〇〇〇,〇〇〇	一,〇〇〇,〇〇〇	一一,〇〇〇
株式會社京都藥品試驗所	藥品化學的及衛生試驗小分封緘チナス	兩替町竹屋町下	四三・九	五,〇〇〇	五,〇〇〇	—
京津電氣軌道株式會社	京津間電氣鐵道	三條大橋東	四三・三	一,五〇〇,〇〇〇	一,一〇〇,〇〇〇	二,一五四
京近煉瓦株式會社	各種煉瓦販賣	岡崎町	四四・三	一〇〇,〇〇〇	四〇,〇〇〇	三〇〇
京都水產株式會社	海產物委託販賣	新シ町綾小路下	四四・九	三〇,〇〇〇	一一,〇〇〇	五〇〇
實業貯金株式會社	貯金并資金貸付	東洞院綾小路下	四四・二	一〇〇,〇〇〇	三五,〇〇〇	二,三九五

第二四 合資會社

大正元年十二月末日現在

合資商報會社	新聞發行并諸印刷	柳馬場二條下	明治三年六月	一三,〇〇〇	一〇〇,〇〇〇	一一,〇〇〇
丸阪合資會社	運送	室町錦小路下	—	六,〇〇〇	三,〇〇〇	一,七〇〇
京都陶磁器合資會社	陶磁器製造	白川筋三條下	—	二九,〇〇〇	四三,〇〇〇	一,四〇〇
合資會社京華社	新聞通信并廣告取扱	三條東洞院東	三〇・二三	三〇,〇〇〇	六〇,〇〇〇	四,四四〇
京都演劇夷谷合資會社	演劇業	六角寺町東	三〇・二	三〇,〇〇〇	四五,五〇〇	一八,四三〇
合資會社武林洋行	絹綿絲及紡績原料賣買	堀川今出川上	三九・二	三九,〇〇〇	一〇〇,〇〇〇	五,二〇〇
角星合資會社	金錢貸付	東洞院御池上	三九・二	三九,〇〇〇	五〇,〇〇〇	一〇,〇〇〇
辨天合資會社	刺繡織物骨董品販賣	新門前大和路東	三九・三	三九,〇〇〇	一〇〇,〇〇〇	五,六六〇
菱六合資會社	麵種製	松原大和路東	三九・九	三九,〇〇〇	三〇,〇〇〇	五〇〇
帝國印刷製本合資會社	印刷製本	姉小路柳馬場東	三九・三	三九,〇〇〇	三〇,〇〇〇	—

朝日合資會社	雜貨輸出	二條河原町西	三・三	15,000	三,000
平安組合資會社	農產物問屋	四條烏丸東	三・七	15,000	
中村合資會社	金錢貸付	東木屋町松原上	三・三	15,000	
日吉合資會社	紙パイプ製造	大和大路四條下	三・六	3,000	六,000
合資會社巴商會	美術雜貨貿易	廣道松原上	三・一	15,000	
合資會社商行審査所	商工業者ニ對シ信用通信	丸太町寺町東	三・一	1,000	
京都藤原合資會社	酒類販賣	古門前大和大路東	三・三	1,900	
吉川合資會社	銅器賣買	烏丸五條下	三・九	10,000	四,500
譽助合資會社	西陣織物商運送	室町二條上	三・一	3,000	一六五
合資會社古澤運送店	運送	柳馬場三條下	四・四	3,000	
合資會社不動產信託商會	不動産賣買抵當貸付金、貸借仲立	間ノ町二條上	四・三	1,000	
合資會社河瀬商店	敷物羅紗織物洋服室内裝飾品販賣	寺町松原上	三・四	30,000	

日本共立生命保險合資會社	生命保險	烏丸六角下	三・四	100,000	13,000
高田合資會社	織物製造販賣	室町三條上	三・三	100,000	11,000
合資會社豆仁組	運送	新町七條下	三・一〇	50,000	11,000
合資會社京都製綿所	製綿及綿絲賣買	土手町正面下	三・四	3,000	
三輪合資會社	金屬品製造并電氣鍍金	聖護院町	四・二	15,000	
小岩合資會社	石鹼製造販賣	三條白川橋西	四・五	1,000	
合資會社河田商店	吳服類卸販賣	佛光寺烏丸西	四・六	3,000	
堤合資會社	紙雜貨吳服賣買	大宮八條上	四・八	3,000	五〇〇
合資會社錦商會	ウイスク製綿	南禪寺町	三・六	10,500	五〇〇
合資會社平田洋服店	洋服販賣	寺町三條上	四・四	5,000	
博織合資會社	西陣織物製造	堀川上立賣上	四・二	2,000	
合資會社京屋	洋酒食品販賣	寺町御池下	四・一	2,000	

合資會社溝口商店	吳服太物衣類賣買	五條烏丸西	明正 四月 二	一六、〇〇〇	三六〇
合資會社山口商店	吳服太物販賣	大和太路三條下	四月 三	一、〇〇〇	
合資會社船越商店	ハンカチーフ肩掛首巻卸賣	堺町三條下	四月 四	一〇、〇〇〇	六、二六九
合資會社村瀬商店	絲物製	黒門榎木町上	四月 五	一、〇〇〇	
合資會社森田商店	生絲委託販賣	智惠光院五辻下	四月 二	一〇、〇〇〇	
合資會社村瀬絲店	絲組物製	葎屋町下長者町上	四月 五	一、〇〇〇	
誠美合資會社	金錢貸付集金ニ關スル勞務ノ請負	東堀川下立賣上	四月 七	三、〇〇〇	
笠置鑛泉合資會社	清涼飲料水製造	榎木町油小路東	四月 六	四、七〇〇	
合資會社脇田商店	醬油薪炭類販賣	川端東二筋目二條上	四月 二	二、〇〇〇	
合資會社平樂寺村上商店	書籍出版販賣	東洞院姉小路下	四月 三	三、〇〇〇	
合資會社松香堂	繪具染料化粧品販賣	間之町二條上	四月 六	三、〇〇〇	
合資會社吉田堂	洋服雜貨販賣	千木今出川上	大正 元 八	四、〇〇〇	

1011

合資會社河井文澤堂	書籍販賣	寺町二條下	元 二	四、〇〇〇	
合資會社井筒屋平本吳服店	吳服販賣	柳馬場御池下	元 一〇	二、〇〇〇	
合資會社山口商店	和洋雜貨織物販賣	中立賣松屋町東	元 八	一、〇〇〇	
合資會社澤文館	印刷	東堀川上長者町下	元 一〇	三、〇〇〇	
合資會社福壽商店	不動産賣買紹介金錢貸付紹介	釜座竹屋町下	元 三	二、〇〇〇	
合資會社岡本組	土木建築請負	一條御前通西	元 二	五、〇〇〇	
合資會社布屋機業店	織物	上立賣堀川西	元 三	一、〇〇〇	
合資會社内外蓄音機商會	蓄音機附屬物樂器販賣	四條堀川東	明正 四月 四	七、〇〇〇	
合資會社出雲寺松栢堂	書籍佛具販賣	烏丸佛光寺下	四月 一	三、五〇〇	
合資會社松井商店	自轉車販賣	西洞院三條下	四月 四	一、〇〇〇	
合資會社高島商店	酒類醬油販賣	五條烏丸東	四月 一	一、〇〇〇	
合資會社池田商店	茶販賣	寺町松原下	四月 六	一、〇〇〇	

1011

合資會社金星商會	吳服太物販賣	錦小路烏丸東	明治五年四月	三、五〇〇	
合資會社成田染料商店	繪具染料販賣	堀川佛光寺下	大正二年二月	二、五〇〇	
合資會社寺田商店	太物販賣	七條西洞院西	明治五年六月	一、二〇〇	
殖產合資會社	證券、木炭、木材販賣	高瀬正而下	四五・三	五、〇〇〇	
合資會社山下商會	酒類販賣	烏丸魚棚下	四三・四	三、三〇〇	
井上鑛業合資會社	鑛山採掘精鍊販賣	川端丸太町下	四三・四	五〇、〇〇〇	
合資會社今村商店	帶革、電球、ロープ販賣	東洞院五條下	四二・四	八、五〇〇	一五〇門
合資會社植西令古堂	古物賣買	寺町御池上	四二・七	一〇、〇〇〇	
合資會社近新商會	醬油製造販賣	蛸藥師河原町東	四二・二	三〇、〇〇〇	四、〇〇〇
合資會社井口商會	土地家屋賃貸	同	四二・二	一〇、〇〇〇	
合資會社松井點燈	點燈請資	中立賣淨福寺西	四三・二	二、五〇〇	三六元
池上製紐合資會社	絲物製造	土屋町下長者町上	四三・八	一五、〇〇〇	

合資會社田中友仙捺染工場	捺染友仙并友仙印刷	六角油小路西	四三・八	一、五〇〇	四三〇
合資會社下水清潔社	下水清潔及修繕請資	大宮姉小路下	四三・八	一、〇〇〇	六三五
合資會社上島商店	薪炭、石炭ユークス販賣	高瀬川松原下	四三・一	一、五〇〇	五〇
丸中箔切合資會社	箔切請資	大宮寺ノ内上	四四・四	三、〇〇〇	
合資會社小泉機業店	織物	葎屋町中立賣上	四四・二	三、五〇〇	五〇〇
合資會社河井商店	同	元誓願寺大宮西	四四・三	三、〇〇〇	
丸太屋合資會社	吳服販賣	新町花屋町上	四四・五	一〇、〇〇〇	
合資會社小島商店	織物仲買	鍵屋町烏丸西	四四・九	一、〇〇〇	五〇
京都美濃吉合資會社	海川魚料理	大和大路三條下	四四・一	三、〇〇〇	
合資會社川見商店	洋服及羅紗地販賣	寺町六角下	四四・三	一、〇〇〇	
合資會社前田商店	西洋家具製造	寺町松原上	四四・三	二、四〇〇	

合資會社杉本商店	吳服商	醒ヶ井綾小路下	明治四年四月・二〇	五、七〇〇	—
木村電機合資會社	電氣機具工事請負	綾小路麩屋町西	四年・二	二、〇〇〇	—
合資會社梅月料理店	鶏肉料理	麩屋町三條上	四年・二	一、〇〇〇	—
合資會社岡崎商店	毛織物及椅子販賣	竹屋町堺町東	四年・七	一、〇〇〇	—
別品木炭合資會社	木炭、薪、石炭、コークス販賣	木屋町松原上	四年・九	三、〇〇〇	—
合資會社かね善商店	川魚ノ仲買及卸賣	西高瀬四條下	四年・一〇	五、〇〇〇	一、五〇〇

第二五 合名會社

大正元年十二月末日現在

名	稱	營業種別	所在地	創業年月	資本金總額	積立金
矢野	合名會社	金・錢・貸・付	姉小路大宮西	明治四年五月	三〇〇、〇〇〇	三〇〇、〇〇〇

稻垣	合名會社	絹綿絲織物及雜貨販賣	室町姉小路上	三年・三	三〇〇、〇〇〇	五〇、〇〇〇
合名會社	林商店	太物卸商	五條烏丸西	三年・五	二〇、〇〇〇	二、八五五
中村	合名會社	法衣仕入及販賣	室町六角下	三年・三	一〇、〇〇〇	六〇〇
熊谷	合名會社	表具地販賣	六角高倉西	三年・一	三〇、〇〇〇	—
合名會社	上田勘商店	吳服商	不明門松原下	三年・七	一〇〇、〇〇〇	二四、〇〇〇
伊吹	合名會社	木綿商	烏丸綾小路下	三年・八	五〇、〇〇〇	三六、六六六
合名會社	松葉屋商店	吳服古着商	五條新町東	三年・八	一五〇、〇〇〇	三三、〇〇〇
合名會社	丸萬商店	米穀委託販賣	東鹽小路町	三年・一	三〇、〇〇〇	—
中西	印刷合名會社	印刷	下立賣小川東	三年・八	五〇、〇〇〇	—
合名會社	安盛商店	吳服太物洋反物商	不明門松原下	三年・六	二〇〇、〇〇〇	四一、二九四
合名會社	京都電弘社	電氣器具製造販賣	富小路五條上	三年・六	三〇、〇〇〇	一〇〇
合名會社	野村商店	織物商	松原室町東	三年・六	二一、〇〇〇	七、五〇〇

京都染再整合名會社	染及再整	一條油小路西	明治元年一月	二五〇〇〇門	八、九〇〇門
內藤合名會社	染吳服販賣	蟾藥師烏丸西	三・二	五、〇〇〇	二、〇六〇
合名會社芸艸堂	書籍販賣	寺町二條下	三・二	三、〇〇〇	—
合名會社大八木商店	諸油販賣	油小路押小路下	三・三	三、〇〇〇	—
山本染物合名會社	黑染業	佛光寺岩上西	三・一〇	五、〇〇〇	—
津田合名會社	各種銅線電線製造販賣	問屋町正面上	三・八	二〇〇、〇〇〇	一三、〇〇〇
合名會社友田高會	魚鳥委託販賣	問屋町五條下	三・二	一五、〇〇〇	—
合名會社瀨尾印刷所	印刷	富小路錦小路下	三・七	一、五〇〇	—
合名會社猪田商店	麻布太物卸商	室町四條上	三・九	一五、〇〇〇	二、五〇〇
山下兄弟合名會社	織物	五辻千本上	三・五	五、〇〇〇	—
小泉合名會社	吳服	烏丸六角下	三・五	二八〇、〇〇〇	三、〇〇〇
合名會社古川洋紙店	洋紙	三條寺町東	三・七	五、〇〇〇	—

合名會社綠屋機業店	織物製造販賣	五辻大宮東	三・五	九、〇〇〇	一、七〇
京都羅紗合名會社	羅紗類販賣	三條富小路西	三・三	一〇、〇〇〇	一三、〇〇〇
合名會社共立組	扇子質易	問ノ町五條下	三・一〇	五、〇〇〇	—
合名會社藤川商店	絹綿布販賣	室町三條下	三・二	一五、〇〇〇	一〇、八六〇
澤合名會社	襪紙屑賣買	大和大路七條下	四・四	九、〇〇〇	一、七〇〇
山田合名會社	織物	烏丸六角下	三・二	二五〇、〇〇〇	一、二〇、〇〇〇
合名會社藤井商店	扇子製造販賣	高倉五條下	四・三	一、五〇〇	—
合名會社岩佐商會	綿布製織	川端仁王門下	四・六	一〇、〇〇〇	—
下村合名會社	織物販賣	烏丸四條上	四・一	三〇〇、〇〇〇	四八、〇〇〇
安藤合名會社	染吳服類販賣	東洞院佛光寺下	四・一	一七五、八〇〇	八、七三〇
山大大塚合名會社	貿易兼古着賣買、質商	大宮佛光寺下	四・二	四、〇〇〇	四〇〇
橋井合名會社	金錢貸付	笹屋町大宮西	四・二	三〇、〇〇〇	—

合名會社 倅組	土木請負運送	七條間ノ町東	明治 四年 七月	110,000	
合名會社 村上商店	銅器、絹布、刺繡販賣	富小路五條上	四一・一〇	1,000	
合名會社 六人商會	自轉車及附屬品販賣	佛光寺西洞院西	四四・三	11,000	
合名會社 大嘉商店	染 吳服 販賣	五條室町西	四四・一	80,000	七〇〇
下間衛合名會社	賣藥製造販賣	西中筋花屋町上	四四・八	1,000	
安田熊合名會社	友 仙 染 業	東堀川綾小路下	四四・二	5,000	三〇〇
合名會社 小谷商店	織物製造販賣	寺ノ内堀川東	四四・四	11,000	
都カタン糸合名會社	カタン糸販賣	新町一條下	四四・二	11,000	
合名會社 松尾商店	諸織物販賣	大宮五辻上	四四・三	3,000	
鳥居運送合名會社	貨運送	柳馬場錦小路上	四四・七	10,000	二七〇
合名會社 尾澤商店	糸組物製造	丸太町堀川西	四四・四	5,000	
合名會社 奥村電機商會	電機製造販賣	岡崎町	四五・一	100,000	

京都建築合名會社	建築土木用材料販賣	東堀川榎木町下	四五・二	41,000	
合名會社 壺井織物所	織物製造	一條猪熊西	四五・三	11,000	二,〇〇〇
合名會社 千葉商店	織物肩掛販賣	油小路六善願寺下	四五・五	800	
合名會社 川杉忠七	賣藥製造販賣	烏丸御池下	四五・三	10,000	
細田合名會社	半襟及服裝品製造	富小路御池上	大正 元・一〇	100,000	
合名會社 佐藤運送店	貨物運送	寺町三條上	元・二	3,000	
合名會社 南部商店	金錢貸付	上長者町松屋町西	元・九	1,500	
合名會社 井上電機製作所	電機製作	西九條	明治 四一・二	5,000	二〇四
中井合名會社	織物販賣	蛸藥師高倉西	四一・四	70,000	二,四〇〇
京都屑物合名會社	紙屑販賣	大和大路七條下	大正 四五・七	8,000	
大正運輸合名會社	貨物運送	三條高倉東	大正 元・二	20,000	
京都果實合名會社	果實蔬菜販賣	新町七條下	元・一〇	20,000	

合名會社小葉竹商會	舶來雜貨販賣	烏丸佛光寺上	明治四年六月	三、五〇〇	
神谷合名會社	襪、紙屑賣買	本町七丁目	大正元	九、〇〇〇	
合名會社瀧川商店	木綿、卸賣	油小路四條下	明治四年五月	二、五〇〇	
合名會社上村組	建具家具製造販賣	三條大宮西	大正元	三、〇〇〇	
合名會社前寺商店	染、吳服、卸商	油小路錦小路上	大正元	一〇、〇〇〇	八元
合名會社廣瀨商店	吳服、悉皆	佛具屋町五條上	明治四年一月	一、五〇〇	
升定合名會社	諸種織物販賣	烏丸三條下	明治四年一月	二〇〇、〇〇〇	
大一小杉合名會社	吳服、半襟販賣	蛸藥師東洞院東	明治四年一月	五、〇〇〇	
丸德谷口兄弟合名會社	雜貨、食料品輸出	綾小路猪熊西	明治四年一月	四、〇〇〇	
合名會社丸吉小島商店	生絲委託販賣	大宮今出川上	明治四年一月	八、〇〇〇	
山中合名會社	新古美術品販賣	栗田口町	明治四年一月	五〇、〇〇〇	二、七〇〇
合名會社河野商店	西陣織物販賣	室町四條下	明治四年一月	五〇、〇〇〇	二、七〇〇

第二六 株式合資會社

大正元年十二月末日現在

高田合名會社	書畫其他美術品販賣	四條大和大路東	明治四年一月	一五、〇〇〇	
高島屋飯田合名會社	物品製作販賣輸出入貿易	烏丸高辻下	明治四年一月	一、〇〇〇、〇〇〇	二六、七八七
合名會社大數商店	金箔製造販賣	烏丸五條下	明治四年一月	一〇、〇〇〇	二、五〇〇
服部合名會社	柳行李麻苧類其他雜貨販賣仲立貿易	烏丸佛光寺下	明治四年一月	五〇、〇〇〇	四七三

第二七 株式會社支店及出張所

大正元年十二月末日現在

名	稱	營業種別	所在地	創業年月	資本總額	積立金
株式合資會社	大丸吳服店	吳服太物雜貨販賣	四條高倉西	明治四年一月	五〇〇、〇〇〇	

名	稱	營業種別	所在地	創業年月	本社資本金	本社所在地
---	---	------	-----	------	-------	-------

東京火災海上運送保險株式會社京都支店	火災海上運送保險	四條烏丸東	明治三年三月	10,000,000	同	同	同	同	同
內國生命保險株式會社京都出張所	生命保險	三條麩屋町東	三・六	500,000	同市京橋區加賀町	同	同	同	同
大阪火災海上運送保險株式會社京都出張所	火災海上運送保險	寺町五條上	三・九	1,000,000	大阪市東區備後町四丁目	同	同	同	同
有隣生命保險株式會社京都出張所	生命保險	東洞院六角上	二・三	300,000	同	同	同	同	同
日本教育生命保險株式會社京都出張所	生存年金保險	二條釜座西	二・一〇	300,000	大阪市東區北濱三丁目	同	同	同	同
愛國生命保險株式會社京都支店	生命保險	蛸藥師塚町東	三・二	300,000	同	同	同	同	同
明治火災保險株式會社京都支店	火災保險	東洞院錦小路下	三・三	1,000,000	同	同	同	同	同
明治生命保險株式會社京都支店	生命保險	同	三・五	100,000	同	同	同	同	同

橫濱火災海上運送信用保險株式會社京都支店	火災海上運送信用保險	三條柳馬場西	三・八	5,000,000	同	同	同	同	同
日本火災保險株式會社京都支店	火災保險	三條堺町西	二・四	3,000,000	同	同	同	同	同
大同生命保險株式會社京都支店	生命保險	烏丸四條下	三・七	300,000	同	同	同	同	同
株式會社三越吳服店京都支店	「デパートメント・ストア」	室町二條上	三・三	2,000,000	同	同	同	同	同
日本生命保險株式會社京都支店	生命保險	三條東洞院東	三・七	300,000	同	同	同	同	同
峯山組運送株式會社京都支店	物貨運送	新町綾小路下	一・二	50,000	同	同	同	同	同
內國通運株式會社京都支店	運送	烏丸七條下	五・六	1,250,000	同	同	同	同	同
共同火災海上運送保險株式會社京都支店	火災海上運送保險	三條東洞院西	三・六	5,000,000	同	同	同	同	同

橫濱生命保險株式會社 京都支店	生命保險	三條柳馬場西	明治 四〇・三	1,000,000	橫濱市太田町
共濟生命保險株式會社 京都出張所	同	四條烏丸東	三三・四	300,000	東京市日本橋區小舟町
丸善株式會社京都支店	圖書、小間物、文房具 雜貨販賣	三條蘇屋町西	四〇・六	500,000	同 市日本橋區通三丁目
神戸海上運送火災保險株式會社京都出張所	海上運送火災保險	四條烏丸西	四一・五	5,000,000	神戸市榮町三丁目
帝國撚絲織物株式會社 京都支店	撚絲及織物製造販賣	智惠光院今出川上	四〇・二	1,500,000	愛知縣西春日井郡金城村
東陽株式會社五條出張所	信用ヲ以テ諸般ノ金融	間ノ町五條下	四三・一〇	1,000,000	東京市神田區柳原町
東陽株式會社京都支店	同	御池高倉東	四三・三	1,000,000	同
共榮貯金株式會社京都支店	金錢貸付	五條高倉西	四三・四	1,000,000	東京市

明治貯蓄獎勵株式會社 支店	金錢貸付	下河原町八阪烏居前	四三・一	50,000	
株式會社いとう呉服店 京都支店	同	新町六角下	四三・二	500,000	名古屋市中區榮町五丁目
日進貯金株式會社京都支店	貯金并貸金	烏丸錦小路下	四四・四	50,000	
株式會社外村商店西陣支店	生糸委託販賣	五辻大宮西	四三・一〇	1,000,000	京都市堺町三條上
株式會社明治屋京都支店	和洋酒、洋食器具等 販賣	三條河原町東	四四・四	500,000	
株式會社瀧兵商店京都支店	織物賣買委託販賣	室町姉小路上	大正 元・二	500,000	
東洋火災保險株式會社 京都出張所	火災保險	烏丸錦小路東	明治 四四・三	1,000,000	
東邦火災保險株式會社 京都出張所	同	大和大道三條下	大正 元・一〇	1,000,000	

東洋生命保險株式會社 京都出張所	火災保險	東洞院佛光寺下	大正元年 元・七	五〇〇、〇〇〇	東京市京橋區三十 間堀二丁目
太陽生命保險株式會社 京都出張所	同	油小路佛光寺下	明治 二六・一	一〇〇、〇〇〇	同 市神田區淡路 町一丁目
日出生命保險株式會社 京都出張所	同	烏丸高辻下	四・八	四〇〇、〇〇〇	同 市神田區淡路 町一丁目
豐國火災保險株式會社 京都出張所	同	烏丸六角下	四五・五	三〇〇、〇〇〇	大阪市北區梅田町
福壽火災保險株式會社 京都出張所	同	四條新町東	四・一〇	二、〇〇〇、〇〇〇	名古屋市本町五丁 目
日本活動寫真株式會社 京都出張所	フィルム輸出入及賃 付	六角柳馬場東	大正 元・一	一〇、〇〇〇、〇〇〇	兵庫縣尼ヶ崎町ノ 内大洲村
東亞セメント株式會社 京都出張所	セメント販賣	鞍屋町松原上	明治 四三・五	三七五、〇〇〇	

第二八 合資會社支店及出張所

大正元年十二月末日現在

仁壽生命保險合資會社 京都出張所	生命保險	富小路御池上	明治 二五・六	一〇〇、〇〇〇	東京市麴町區內幸 町
盛田合資會社京都支店	味噌、醬油溜、酢、食 鹽販賣	東木屋町松原下	三五・五	二〇〇、〇〇〇	愛知縣知多郡小鈴 谷村
合資會社豆仁組支店	貨物運送	室町高辻上	三五・一〇	五〇、〇〇〇	京都市新町七條下
石崎合資會社京都支店	酒類釀造販賣	烏丸四條下	三・四	三、〇〇〇	大阪市東區平野町
合資會社江一麻絲商會 京都支店	麻絲、縮緬、生絲等販 賣	室町蛸藥師上	四〇・五	三〇、〇〇〇	
大日本信託合資會社京 都支店	有價證券賣買	東洞院丸太町下	四・二	一〇〇、〇〇〇	
合資會社安藤寫真製板 所京都支店	寫真板製作販賣	二條寺町東	四・九	一三、〇〇〇	

園部通運合資會社京都出張所	貨物運送	松原新町東	明治 四年 五月	1,000	
---------------	------	-------	----------------	-------	--

110

第二九 合名會社支店及出張所

大正元年十二月末日現在

名 稱	營業種別	所在地	創業年月	本社資本金	本社所在地
合名會社平井吳服店京都支店	吳服販賣	三條高辻下	明治 三年 三月	120,000	大阪市東區久寶寺町
瀧定合名會社京都支店	吳服太物商	室町姉小路上	三 二	500,000	
塚本合名會社京都支店	吳服商	六角柳馬場東	三 二	300,000	東京市日本橋區伊勢町
十合合名會社京都支店	吳服太物商	四條烏丸西	三 六	200,000	大阪市南區心齋橋筋
合名會社柴田染料商店京都支店	染料、工業藥品販賣	錦小路新町西	二 三	200,000	東京市日本橋區瀨戶物町

合名會社中井商店京都支店	和洋紙商	三條東洞院西	三 二	250,000	東京市日本橋區瀨戶物町十軒店
合名會社淺沼商會京都支店	寫真器械、藥品其他原料商	寺町佛光寺下	三 三		同 市同區本町
合名會社田中商店京都支店	生絲委託販賣	烏丸御池上	三 五	500,000	橫濱市本町二丁目
合名會社岩井兄弟商會京都支店	絹織物絹綿交織物賣買及委託販賣	錦小路室町西	四 三	100,000	
古川合名會社支店	木綿織物販賣	松原烏丸東	四 六	300,000	
高島屋飯田合名會社支店	輸出入貿易周旋及代理業	烏丸高辻下	四 三	1,000,000	京都市烏丸高辻下
合名會社中辻商店京都支店	紡績絹絲ノ委託販賣	堺町三町上	四 二	100,000	
近江屋合名會社支店	絹綿布販賣	室町佛光寺上	四 六	400,000	

111

鳥居運送合名會社京都支店	運送	新町七條下	明治四年七月	10,000 円		
春日井合名會社京都支店	吳服太物卸商	四條室町東	四三・一三	二五〇,〇〇〇		
山中合名會社京都支店	西陣織物販賣	室町六角下	四三・一〇	一三五,〇〇〇		
近江屋合名會社上京支店	紡績絹絲及人造絹絲販賣	智惠光院中筋上	四四・七	四〇〇,〇〇〇		
合名會社大森洋紙店京都支店	和洋紙販賣	五條東洞院西	四五・二	五〇,〇〇〇		

第三〇 普通銀行

大正元年十二月末日現在

名	稱	所在地	創立年月	資本額	拂込額	積立金
株式會社京都府農工銀行		下立賣西洞院東	明治三年五月	二,〇〇〇,〇〇〇 円	一,二五〇,〇〇〇 円	三六八,五〇〇 円

株式會社京都貿易銀行		寺町錦小路上	二七・六	一〇〇,〇〇〇	一〇〇,〇〇〇	
株式會社京都銀行		烏丸高辻下	二七・七	一,〇〇〇,〇〇〇	四三七,五〇〇	一六,〇〇〇
株式會社京都商工銀行		東洞院六角下	一九・九	三,〇〇〇,〇〇〇	一,八〇〇,〇〇〇	三三〇,〇〇〇

第三一 貯蓄銀行

大正元年十二月末日現在

名	稱	所在地	創立年月	資本額	拂込額	積立金
株式會社西陣貯蓄銀行		今出川大宮西	明治二年三月	三〇,〇〇〇 円	三〇,〇〇〇 円	六,〇〇〇 円
株式會社商工貯蓄銀行		東洞院六角下	二六・九	一〇〇,〇〇〇	一〇〇,〇〇〇	一五二,〇〇〇
株式會社京都貯蓄銀行		烏丸松原下	二六・五	一〇〇,〇〇〇	一〇〇,〇〇〇	五〇,〇〇〇

第三二 普通銀行支店及出張所

大正元年十二月末日現在

一二四

名	稱	所在地	創業年月	本店資本金	本店所在地
株式會社日本銀行	京都支店	三條高倉西	明治七年四月	六〇〇、〇〇〇	東京市日本橋區本町
株式會社第一銀行	京都支店	烏丸三條下	一九〇九年	一〇、七五〇、〇〇〇	同 市日本橋區兜町
株式會社北濱銀行	京都支店	室町三條下	一九〇一年	一〇、〇〇〇、〇〇〇	大阪市東區北濱
株式會社北濱銀行	七條支店	烏丸七條下	一九〇九年	一〇、〇〇〇、〇〇〇	同
株式會社名古屋銀行	京都支店	室町錦小路上	一九〇三年	三、〇〇〇、〇〇〇	名古屋市傳馬町
株式會社近江銀行	京都支店	烏丸錦小路上	一九〇六年	四、〇〇〇、〇〇〇	大阪市東區備後町
株式會社三十四銀行	京都支店	烏丸六角上	一九〇六年	一〇、〇〇〇、〇〇〇	同 市東區高麗橋
株式會社京都商工銀行	西陣支店	大宮元誓願寺下	一九〇八年	三、〇〇〇、〇〇〇	京都市東區洞院六角下
株式會社第百銀行	京都支店	四條東洞院東	一九〇九年	一〇、〇〇〇、〇〇〇	東京市日本橋區駿河町

株式會社三井銀行	京都支店	四條烏丸東	四二・一〇	一〇、〇〇〇、〇〇〇	東京市日本橋區駿河町
株式會社京都商工銀行	松原支店	松原麩屋町東	四三・三	三、〇〇〇、〇〇〇	京都市東區洞院六角下
株式會社京都商工銀行	西陣支店	大宮元誓願寺上	四三・八	一、〇〇〇、〇〇〇	同 市烏丸高辻下
株式會社住友銀行	京都支店	東洞院六角角	四五・二	一五、〇〇〇、〇〇〇	大阪市北區五丁目
株式會社東濃銀行	京都支店	大和大道五條上	四五・四	一〇〇、〇〇〇	
株式會社京都大內銀行	七條支店	大宮七條上	大正元年九月	五〇、〇〇〇	京都府葛野郡大內村
株式會社加島銀行	京都支店	五條東洞院東	明治三年一月	一、〇〇〇、〇〇〇	大阪市西區土佐堀
株式會社川崎銀行	京都支店	烏丸蛸藥師下	三・七	一、〇〇〇、〇〇〇	東京市日本橋區檜物町
合名會社鴻池銀行	京都支店	四條烏丸西	三・三	三、〇〇〇、〇〇〇	大阪市東區今橋
株式會社村井銀行	京都支店	四條柳馬場東	三・二	三、〇〇〇、〇〇〇	東京市日本橋區大傳馬町

第三三 普通貯蓄兼營業銀行支店出張所

大正元年十二月末日現在

一二五

名	稱	所在地	創業年月	本店資本金	本店所在地
株式會社東京貯藏銀行	京都支店	四條柳馬場東	明治三 三・一三	二〇〇、〇〇〇 円	東京市日本橋區萬町
株式會社日本貯蓄銀行	京都支店	室町三條下	四三・ 八	一〇〇、〇〇〇	

第三四 貯蓄銀行支店及出張所

大正元年十二月末日現在

名	稱	所在地	創業年月	本店資本金	本店所在地
株式會社大阪貯蓄銀行	京都東支店	四條大和大路角	明治三 三・五	一〇〇、〇〇〇 円	大阪市東區伏見町
株式會社加島貯蓄銀行	京都支店	五條東洞院東	三・一三	三〇、〇〇〇	同 市西區土佐堀
株式會社京都貯藏銀行	三條支店	三條大橋東	四・八	一〇〇、〇〇〇	京都市烏丸松原下
株式會社京都貯藏銀行	五條支店	五條大橋東	四・五	一〇〇、〇〇〇	同

株式會社不動貯金銀行	京都支店	三條高倉西	四・四	一〇〇、〇〇〇	東京市芝區宮本町
株式會社京都貯藏銀行	一條支店	一條大宮東	三・六	一〇〇、〇〇〇	京都市烏丸松原下
株式會社京都貯藏銀行	二條支店	麩屋町二條下	三・九	一〇〇、〇〇〇	同
株式會社京都貯藏銀行	出町支店	出町今出川上	三・三	一〇〇、〇〇〇	同
株式會社京都貯藏銀行	河原町支店	河原町蛸薬師上	二・一	一〇〇、〇〇〇	同
株式會社京都貯藏銀行	七條支店	七條油小路東	二・一〇	一〇〇、〇〇〇	同
株式會社西陣貯蓄銀行	第一出張店	五辻千本角	二・二	三〇、〇〇〇	同 市今出川大宮西
株式會社大阪貯蓄銀行	京都支店	三條麩屋町東	二・一〇	一〇〇、〇〇〇	大阪市東區伏見町
株式會社大阪貯蓄銀行	西陣支店	大宮今出川上	二・二	一〇〇、〇〇〇	同
株式會社大阪貯蓄銀行	松原支店	東洞院松原上	三・五	一〇〇、〇〇〇	同
株式會社村井貯蓄銀行	七條支店	新町七條下	四・六	五〇、〇〇〇	
株式會社村井貯蓄銀行	京都支店	四條柳馬場東	四・六	五〇、〇〇〇	

洋	松	杉	松	杉	菜	石	石	薪	炭	美	半
塊	角	角	六分	四分	種	油	油	炭	濃	紙	紙
鐵	材	材	板	板	板	油	油	炭	紙	紙	紙
一貫目	一本(二間物)	一本(二間物)	坪	坪	石	箱(二罐)	斤	目	目	目	目
五分丸	丹	丹	丹	丹	攝	塔	明	山城	日	紫	余
	波	波	波	波	津	松	治	城	宸	宸	收
	波	波	波	波	波	松	粉	欄	向	殿	由
	丸	丸	丸	丸	丸	丸	炭	木	木	利	利
門	門	門	門	門	門	門	門	門	門	門	門
三六	五九〇	五九〇	八五	一三五	四三〇〇	三八九	六八〇	五五	一三五	一八五	四四
門	門	門	門	門	門	門	門	門	門	門	門
三五	六〇〇	五五〇	九〇	一三三	四四〇〇	三九九	六八〇	五六	一二三	一八五	四四
門	門	門	門	門	門	門	門	門	門	門	門
三五	五七〇	五三〇	八五	一三五	四二〇〇	四〇一	六八〇	五六	一二二	一八五	四三
門	門	門	門	門	門	門	門	門	門	門	門
三五	五六〇	五二〇	七五	一三〇	四〇〇〇	四〇四	七〇〇	六〇	一三三	一八五	四四

一三二一

油	粕	(菜油)
十	貫	目
山	城	
二七〇	二七〇	二七五
二八〇		

第二賃 錢

大正元年

農作年備	農作日備	機織	陶器轆轤職	陶器畫工
(女男)	(女男)	(女男)	日給	日給
年給	(賄付)	日給	日給	日給
三	上	上	上	上
六	中	中	中	中
九	下	下	下	下
月	上	上	上	上
月	中	中	中	中
月	下	下	下	下
月	上	上	上	上
月	中	中	中	中
月	下	下	下	下

(年期備ナルヲ以テ四期別ニ異同アルナシ)

一三二二

靴職	下駄職	菓子製造職	植木職	石工職	建具職	疊刺職	經師職	指物職	煉瓦積職	煉瓦製造職	家根職
日給	日給	(賄付)日給	日給	日給	日給	日給	日給	日給	日給	日給	日給
一・二〇〇	一・〇〇〇	・六七	一・五〇〇	一・六〇〇	一・二五〇	一・一〇〇	一・五〇〇	一・五〇〇	一・三五〇	一・二〇〇	一・二〇〇
・九〇〇	・七五〇	・四七	一・二〇〇	一・三〇〇	一・一〇〇	一・〇〇〇	一・二〇〇	一・二〇〇	一・二〇〇	一・〇〇〇	一・〇〇〇
・七〇〇	・五五〇	・二八	一・〇〇〇	一・二五〇	一・〇〇〇	・九〇〇	一・〇〇〇	・七五〇	一・一〇〇	・八〇〇	・九〇〇
一・四〇〇	一・〇〇〇	・六五	一・五〇〇	一・六〇〇	一・二五〇	一・一〇〇	一・五〇〇	一・五〇〇	一・三五〇	一・二〇〇	一・二〇〇
一・一〇〇	・七五〇	・四五	一・二〇〇	一・三〇〇	一・一〇〇	一・〇〇〇	一・二〇〇	一・二〇〇	一・一〇〇	一・〇〇〇	一・一〇〇
・八〇〇	・五五〇	・二五	一・〇〇〇	一・二五〇	一・〇〇〇	・八五〇	一・〇〇〇	・七五〇	一・〇〇〇	・八五〇	・九〇〇
一・四〇〇	一・〇〇〇	・六五	一・五〇〇	一・六〇〇	一・二五〇	一・一〇〇	一・五〇〇	一・五〇〇	一・三五〇	一・二〇〇	一・二〇〇
一・一〇〇	・七五〇	・四五	一・二〇〇	一・四〇〇	一・一〇〇	一・〇〇〇	一・二〇〇	一・一〇〇	一・二〇〇	一・〇〇〇	一・〇〇〇
・八〇〇	・五五〇	・二五	一・〇〇〇	一・三〇〇	一・〇〇〇	・八五〇	一・〇〇〇	・七五〇	一・〇〇〇	・八〇〇	・九〇〇
一・四〇〇	一・〇〇〇	・六五	一・五〇〇	一・五〇〇	一・二五〇	一・一〇〇	一・五〇〇	一・五〇〇	一・三五〇	一・二〇〇	一・二〇〇
一・一〇〇	・七五〇	・四五	一・二〇〇	一・三〇〇	一・一〇〇	一・〇〇〇	一・二〇〇	一・一〇〇	一・二〇〇	一・〇〇〇	一・〇〇〇
・八〇〇	・五五〇	・二五	一・〇〇〇	一・三〇〇	一・〇〇〇	・八五〇	一・〇〇〇	・七五〇	一・〇〇〇	・八〇〇	・九〇〇
一・四〇〇	一・〇〇〇	・六五	一・五〇〇	一・五〇〇	一・二五〇	一・一〇〇	一・五〇〇	一・五〇〇	一・三五〇	一・二〇〇	一・二〇〇
一・一〇〇	・七五〇	・四五	一・二〇〇	一・三〇〇	一・一〇〇	一・〇〇〇	一・二〇〇	一・一〇〇	一・二〇〇	一・〇〇〇	一・〇〇〇
・八〇〇	・五五〇	・二五	一・〇〇〇	一・三〇〇	一・〇〇〇	・八五〇	一・〇〇〇	・七五〇	一・〇〇〇	・八〇〇	・九〇〇

瓦葺	左官	大工	木挽職	洋服仕立職	和服仕立職	刺繡工	染物職	袋物職	鋳物職	蒔繪職	塗師職
日給	日給	日給	日給	日給	日給	(賄付)日給	(賄付)日給	日給	日給	(賄付)日給	日給
一・二〇〇	一・三〇〇	一・三〇〇	一・三〇〇	一・六五〇	一・五〇〇	・八〇〇	・七五〇	一・三〇〇	一・七〇〇	一・五〇〇	一・二五〇
一・〇〇〇	一・一〇〇	一・一〇〇	一・〇〇〇	一・一五〇	一・〇〇〇	・五〇〇	・六五〇	・七五〇	一・〇〇〇	一・〇〇〇	・八五〇
・九五〇	一・〇〇〇	一・〇〇〇	・八〇〇	・八〇〇	・八〇〇	・二〇〇	・四五〇	・五〇〇	・八〇〇	・八〇〇	・六五〇
一・二〇〇	一・三〇〇	一・三〇〇	一・三〇〇	一・七〇〇	一・〇〇〇	・八〇〇	・七五〇	一・二五〇	二・〇〇〇	一・二〇〇	一・一五〇
一・〇〇〇	一・二〇〇	一・一〇〇	一・〇〇〇	一・二五〇	・八〇〇	・五〇〇	・六五〇	・七〇〇	一・二〇〇	・八〇〇	・八〇〇
・九五〇	一・〇〇〇	一・〇〇〇	・八〇〇	・九〇〇	・五〇〇	・二〇〇	・四五〇	・四五〇	・七〇〇	・六五〇	・六〇〇
一・二〇〇	一・二五〇	一・二五〇	一・三〇〇	二・〇〇〇	一・五〇〇	・八〇〇	・七五〇	一・二五〇	二・〇〇〇	一・二〇〇	一・一〇〇
一・〇〇〇	一・一五〇	一・一五〇	一・〇〇〇	一・八〇〇	一・二〇〇	・五〇〇	・六五〇	・七五〇	一・二〇〇	・八〇〇	・八五〇
・九五〇	一・〇〇〇	一・〇〇〇	・八〇〇	一・六〇〇	一・〇〇〇	・二〇〇	・四五〇	・五〇〇	・六〇〇	・六五〇	・六〇〇
一・二〇〇	一・二五〇	一・二五〇	一・三〇〇	二・〇〇〇	一・五〇〇	・八〇〇	・七五〇	一・二五〇	二・〇〇〇	一・二〇〇	一・一〇〇
一・〇〇〇	一・一五〇	一・一五〇	一・〇〇〇	一・八〇〇	一・二〇〇	・五〇〇	・六五〇	・七五〇	一・二〇〇	・八〇〇	・八五〇
・九五〇	一・〇〇〇	一・〇〇〇	・八〇〇	一・六〇〇	一・〇〇〇	・二〇〇	・四五〇	・五〇〇	・六〇〇	・六五〇	・六〇〇
一・二〇〇	一・二五〇	一・二五〇	一・三〇〇	二・〇〇〇	一・五〇〇	・八〇〇	・七五〇	一・二五〇	二・〇〇〇	一・二〇〇	一・一〇〇
一・〇〇〇	一・一〇〇	一・一〇〇	一・〇〇〇	一・八〇〇	一・二〇〇	・五〇〇	・六五〇	・七五〇	一・二〇〇	・八〇〇	・九〇〇
・九五〇	一・〇〇〇	一・〇〇〇	・八〇〇	一・六〇〇	一・〇〇〇	・二〇〇	・四五〇	・四五〇	・六〇〇	・六五〇	・六〇〇

學校生徒	三、〇七六	二七、二三	△	四、〇四七	一六、三三八	一八〇、〇二	△	五三、七八四
漁獵業船夫	三九六	四六七	△	七二	一三、二六七	一八、九〇九	△	五、六四三
無職業	三、六五七	四、三〇〇	△	六四三	五六、六〇八	八〇、七三五	△	二四、一七
社寺其他ノ団体	九二二	一、〇八五	△	一六四	六二、〇七六	八八、五二六	△	二六、四五〇
職業不詳	四、二九四	五、〇四九	△	七五五	七五、〇二五	一〇七、〇四六	△	三三、〇二二
合計	一五一、四七六	一四七、一九四		四、二八四	三、六一八、六二一	三、六三六、一〇四	△	一七、四八三

一三八

第四 普通銀行預金

大正元年

定期	二〇、四三八、七〇三	五七、五四六、四一〇	五三、六九一、六三二	三三、〇二九、八二八
當座	一〇、五三二、二〇九	六二四、〇二二、〇二八	六三三、九三二、七九七	一〇、二二九、〇四二
前年繰越預高				
預				
入				
拂				
戻				
年末現在高				

第五 貯蓄銀行預金

大正元年

小口當座	一三、二三五、九五七	五八、八四八、一九五	五九、六五五、〇三八	一一、〇六二、二六六
其他ノ預金	一、三六〇、四七九	一一、八七九、一九五	一一、八五五、八七九	一、三三七、八九〇
公金預金	一、〇二〇、六九六	一一、四九三、九六八	一一、五四三、九三六	九七〇、七二八
計	四六、六〇八、〇四三	七六三、七七九、七九六	七六〇、六七九、二八一	四七、六一九、七五四
前年繰越預高				
預				
入				
拂				
戻				
年末現在高				

貯蓄預金	一〇、五六四、八〇五	三六、七一一、七五〇	三九、四六九、二〇七	九、八〇七、二八六
公金預金	三、八六九	一九六、三四二	一九七、六六〇	二、五五一
其他ノ預金	一、五六三、五七〇	一一、八〇八、八八五	一二、二二三、九九〇	二、一五六、五四四
計	一三、一三二、二四四	五二、七二六、九七七	五二、八八〇、八五七	一一、九六八、三八一
前年繰越預高				
預				
入				
拂				
戻				
年末現在高				

一三九

第六 普通銀行貸付金

大正元年申

貸付金	前年繰越貸付高	貸付高	戻入高	年末現在貸付高
計	六、六六、三〇二 五、五二五、五〇四 一、一四一、八〇六	一七、六九六、三四四 一五九、六五三、五七五 一七七、三〇八、九一九	一六、七五、七六七 一五九、四九六、六二〇 一七六、二五五、三八七	七、五三、八七七 五、六七、四三三 一三、一九五、三三〇

一四〇

第七 貯蓄銀行貸付金

大正元年申

貸付金	前年繰越貸付高	貸付高	戻入高	年末現在貸付高
計	一三〇、三七七 一五一、二九三 一八一、六七〇	四九五、七九六 九六三、〇〇五 一、四九八、八〇三	一二六、七六一 九四〇、八六五 一、〇六九、六四六	四九七、三九四 一七三、四三三 六七〇、八二五

第八 海外輸出品

(大正元年)

品名	輸出品中他地方ノ製造ニ係ルモノ		直接海外ニ輸出シタルモノ		商館ノ手ヲ經テ輸出シタルモノ		ホラカ又ノ店前ニテ外國人ノ買取シタルモノ		輸出合計		輸出先國別
	數量	價額	數量	價額	數量	價額	數量	價額	數量	價額	
絹織物	?	?	?	八八、九〇〇	?	三五六、〇〇〇	?	一四八、〇四七	?	五九二、九四七	英、米、印、支
絹綿交織物	?	?	?	六三、四五〇	?	二五〇、四〇〇	?	三、四二七	?	三三七、二七七	支、印、米、英
綿織物	?	?	?	五九、六五五	?	一三四、〇〇〇	?	一、五〇〇	?	一九五、一六五	支、(朝鮮)、米
雜織物	?	?	?	?	?	二四、七〇八	?	一三、〇五六	?	三七、七六四	支、(朝鮮)、米
織物製品	?	?	?	?	?	八五、〇〇〇	?	二八、七〇〇	?	一三一、五〇〇	英、米、佛、印
陶磁器	二、〇八〇	二〇、四〇〇	四、〇五〇	一一、五六〇	?	六四九、四〇二	?	三九、〇五〇	?	六九八、六七〇	米、英、佛、支、白、土露
扇子團扇	六五〇、〇〇〇	二〇、〇〇〇	一五〇、〇〇〇	一八〇、〇〇〇	?	二九〇、〇〇〇	?	五、〇〇〇	?	四七五、〇〇〇	西、伊、佛、南、北、支

一四一

明治三十六年以降	面積	積	東	廣	西南	北	周	圍
	方里	二・二六〇	町	二・〇六	町	一・二五	町	一三・一六・二〇

第一〇 現住戸數及人口

年次	現住戸數	現 在 人 口		計
		男	女	
大正元年	九一、〇四三	二五五、二四八	二〇四、〇四六	四九五、二九四
明治四十四年	八七、八九三	二四九、二五一	二〇三、九四六	四八三、一九七
明治四十三年	八六、三〇九	二四二、二三五	二二七、七九八	四七〇、〇三三
明治四十二年	八三、九四二	二三二、五〇四	二三〇、五四三	四五三、〇四六

明治四十一年	八二、〇六八	二三七、一四三	二二四、一三三	四六一、二六四
明治四十年	七七、九七三	二〇七、二四八	二〇〇、一七五	四〇七、四二三
明治三十九年	七二、六四六	二〇一、一五四	一九四、八二七	三九五、九八二

第一 勸業費豫算

經 常	明治三十九年度		明治四十年		明治四十一年		明治四十二年		明治四十三年		明治四十四年度		大正元年度	
	勸業奨勵費	六、三九〇	二、九一〇	二、三二〇	八六〇	一、〇一〇	八五〇	一、一〇〇	一、一〇〇	一、一〇〇	一、一〇〇	一、一〇〇	一、一〇〇	一、一〇〇
陶磁器試驗場費	一〇、九九九	一四、一四〇	一七、六八四	一九、五四八	二〇、七六三	二三、四八二	二四、三五七	二四、三五七	二四、三五七	二四、三五七	二四、三五七	二四、三五七	二四、三五七	
商品陳列所費	—	一、七六八	四、一五一	二二、六三九	一六、三三〇	一五、〇二五	一六、三六九	一六、三六九	一六、三六九	一六、三六九	一六、三六九	一六、三六九	一六、三六九	
勸業館費	—	—	—	—	—	—	—	—	—	—	—	—	—	

市稅	府費	國稅	
金 額	金 額	金 額	明治四十一年度
一人當	一人當	一人當	一、四七九、三五七 門
一戶當	一戶當	一戶當	三、三五三 一八、〇二六
金 額	金 額	金 額	明治四十二年度
一人當	一人當	一人當	一、五五六、六五七 門
一戶當	一戶當	一戶當	三、三四八 一八、〇六八
金 額	金 額	金 額	明治四十三年度
一人當	一人當	一人當	一、六八一、三七〇 門
一戶當	一戶當	一戶當	三、五七九 一九、四八一
金 額	金 額	金 額	明治四十四年度
一人當	一人當	一人當	一、七四三、二七 門
一戶當	一戶當	一戶當	三、六〇七 一九、八三三
金 額	金 額	金 額	大正元年度
一人當	一人當	一人當	一、九〇九、一七五 門
一戶當	一戶當	一戶當	三、八五三 二〇、九五九

第二二 諸稅負擔額

費	時	臨	費
美術展覽會費	勸業獎勵費	陶磁器試驗場費	美術展覽會費
計	勸業館費	商品陳列所費	計
美術展覽會費	第二勸業館費	勸業館費	美術展覽會費
計	美術展覽會費	計	計
一七、三九九	八、四〇〇	二、二六八	一七、三九九
一八、八一八	八、九〇〇	五、一四八	一八、八一八
二四、〇四五	六、七〇〇	七五五	二四、〇四五
四二、〇四七	四一、〇〇〇	一、七六六	四二、〇四七
三七、九九三	四、五〇〇	二、九四四	三七、九九三
三八、三五七	一一、七九〇	八四九	三八、三五七
二、九七六	六、〇〇〇	六、三七一	二、九七六

學區		市稅	
金額	一人當	金額	一人當
三、七三、二四四 円	〇・八四六	二、八六二、七六四 円	六・四八八
四、〇七、四四五 円	〇・八九九	二、九九一、五五五 円	六・六〇三
三、三六、一四三 円	〇・九二六	三、三三三、〇三三 円	七・〇六八
四、五二、七三五 円	〇・九三七	三、三九四、八八九 円	七・〇〇五
五、〇一、八七三 円	一・〇二三	三、六二二、二九〇 円	七・二九三
四、五四八		三、五〇六、六三六 円	七・六三六
三、四八三		三、五〇六、六三六 円	七・六三六

大正三年四月五日印刷
大正三年四月十日發行

發行者

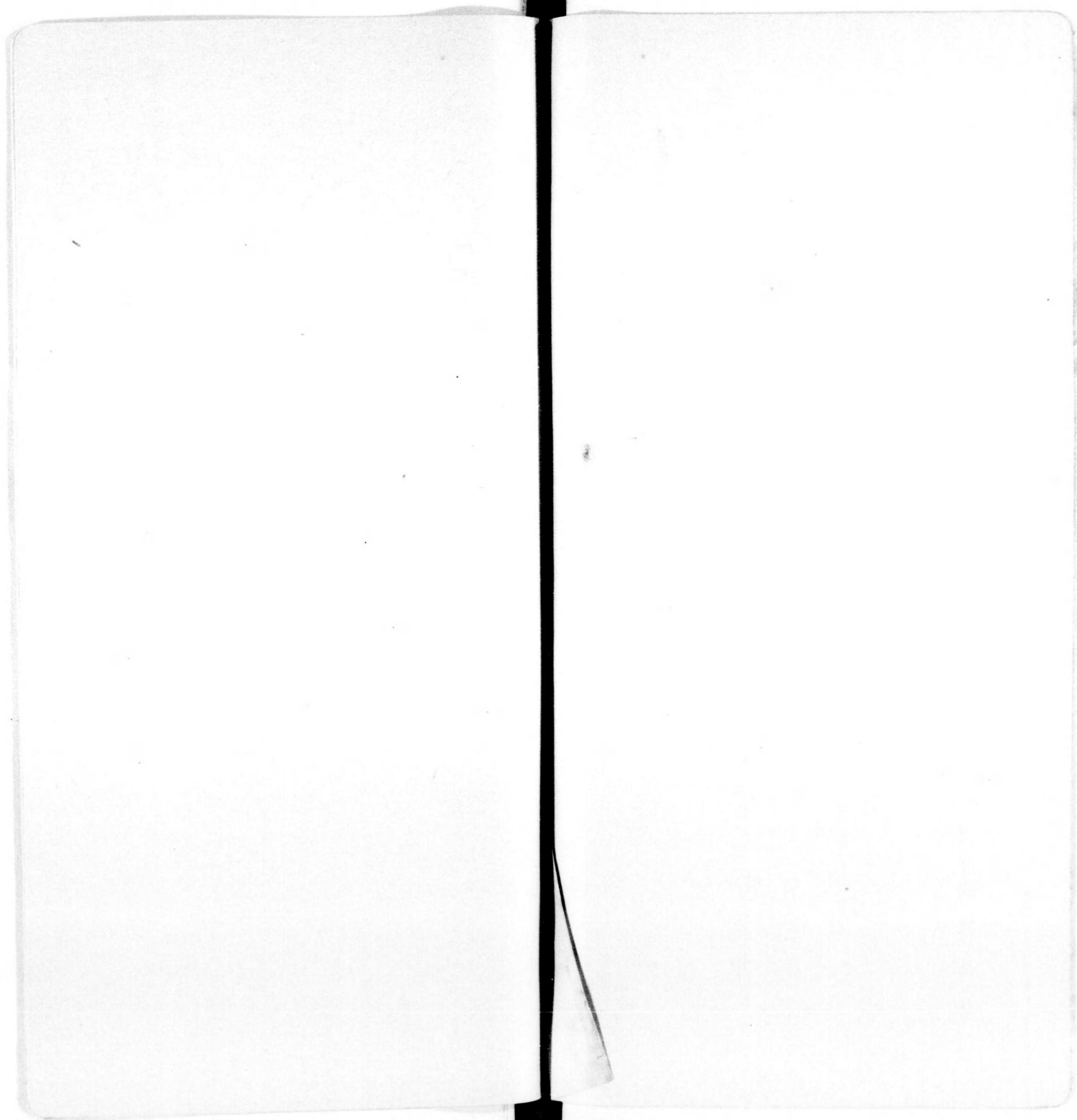
京都市役所勸業課

京都市上京區南禪寺町字高岸

印刷者 井 手 正 三

京都市上京區柳馬場二條下ル

印刷所 合資商報會社



270
227

終

