

1910

年

第

卷

2336

第

期

2350

# 北洋官報

## 目錄

宮門抄  
 上諭  
 交旨  
 吏部選單  
 奏議  
 摺片  
 公牘  
 文告  
 彙編  
 圖說

憲政編查館奏覆申明議案權限摺  
 摺片十二則  
 本局詳一件△又稟一件  
 本局詳一件△又稟一件  
 各省四則△各國六則  
 本局詳擬官紙印刷併官報大觀辦法  
 日本東京相生松之圖

本報今日加印照片一頁

本報因年假後積件過多特於今日擇要增刊四頁所有己酉年目錄俟明日起陸續補登

# 恭賀新禧

## 宮門抄

宣統元年十二月二十四日 慶王因子

隸布政使凌福彭請 訓 堃公假滿請

凌福彭 陳善同遞封奏一件

二十五日 調補雲副都統福海謝

恩 鶴春謝授左翼總兵

恩 李殿林等同鄉官謝

恩

賞鎮國公銜謝

安 炤公續假二十日

琦侯續假十五日

召見軍機

恩 載捷謝

賞鎮國公銜

恩 直

西歷一千九百十年二月十五號

禮拜二

第二千三百三十六冊

一

麒德假滿請 安 關防衙門奏初九日

大高殿拜表謝貝勒行禮 掌禮司奏初三日祭

奉先殿載攬行禮 又奏初七日祭

奉先殿溥侗行禮 內務府奏派致祭 宣仁廟 派出鐵麟

侍衛處奏派 後黃寺聽經 派出慶麟 璞玉

召見軍機 倫貝子 那王幹嚕扎布 福海

會議政務處資政院瑞賢各遞封奏一件

二十六日 丁振鐸等 齊忠甲等同鄉官謝 恩 吏部呈 進春季摺紳 禮部呈 進春山寶座 順

天府呈 進春牛圖 召見軍機 外務部遞封奏二件代遞出使大臣伍廷芳奏摺一封

二十七日 新授廣東總兵陸建章謝 恩 繼祿等謝 賞廩生 恩 烏珍因弟得保獎謝 恩

卓凌阿等謝入座次序 恩 王文煥得議叙謝 恩 恩志續假一個月 阿公請假十日 召

見軍機 陸建章 憲政編查館文華江春霖各遞封奏一件 那中堂葛寶華 那中堂等憲政編查館榮光各遞封奏一件

二十八日 定成續假二十日 召見軍機 那中堂葛寶華 那中堂等憲政編查館榮光各遞封奏一件

學部遞封奏二件 內務府奏派分賞驛廐 恩 成安請假十日 召見軍機 肅王 梁敦彥 憲政

二十九日 紹英等 楊士琦等同鄉官謝 恩 編查館軍諮處江春霖梁敦彥等各遞封奏一件

三十日 閻公由 醇賢親王園寢回京請 安 榮中堂因子得獎叙謝 恩 延鴻謝 賞加二

品銜 恩 裴維俊因弟試署知縣謝 恩 召見軍機

宣統二年正月初一日 欽天監奏風從艮來為上歲 召見軍機

正月初二日 召見軍機

正月初三日 陸中堂等由 西陵回京請 安 戴中堂請假五日 順王請假十日 洵貝勒假滿

請 安 延禧謝入座次序恩 召見軍機 澤公 豫王謝寬免處分 恩 鹿中堂等同鄉官謝 恩

正月初四日 莊王謝 賞戴三眼花翎 恩 召見軍機

召見軍機

上

諭

宣統元年十二月二十四日內閣奉

上諭本月二十日都察院代遞直隸各省諮議員孫洪伊等呈請速開國會等因業經開布公誠剴切宜早當為內外臣民所共悉乃昨據御史趙熙奏大臣苟要世譽貽累君父請旨嚴懲一摺覽奏殊堪駭異朝廷籌備憲政最為注意將來召集議院期在必行特循次圖功自有秩序朕與軍機大臣等籌畫詳慎並經再三垂問詢謀僉同機務既預贊襄即功過無所推諉該大臣等受恩深重具有天良歸過朝廷之心朕可信其必無何得摭拾浮言遽加詆毀所奏殊屬失當特此明白曉諭知之欽此

上諭吳重憲奏勒明河南被災各州縣請緩徵舊欠錢漕一摺本年開封等府州所屬地方春夏以來雨澤稀少秋後又陰雨連綿以致早晚秋禾收成歉薄若將新舊錢漕同時並徵民力實有未逮加恩著照所請所有祥符等四十一州縣民欠舊賦均予緩徵以紓民力該撫即按照單開各州縣村莊頃畝銀兩米石各數刊刻謄黃徧行曉諭務使實惠均霑毋任吏胥舞弊用副朝廷軫念民艱至意該部知道單併發欽此

上諭左翼總兵著鶴春補授欽此

旨福海著調補密雲副都統所遺鑲藍旗蒙古副都統著壽慶補授欽此

二十五日內閣奉

上諭吏部奏遵議處分一摺安徽巡撫朱家寶應得降一級調用私罪處分著加恩改為降一級留任欽此

上諭甘肅甘涼道員缺著張毅補授欽此

二十六日內閣奉

北京圖書

上諭廣東碭石鎮總兵員缺著吳祥達調補陸建章著補授廣東高州鎮總兵欽此

上諭趙爾巽奏舉劾屬員一摺四川署甯遠府知府陳廷緒夔州府知府成昌署越嶲廳同知劉思慈署邛州直隸州知州路廣鍾署忠州直隸州知州鄧邦造卸署雷波廳通判候補直隸州知州陳廉署漢州知州樓藝然彭山縣知縣調署簡州知州阮開銓安縣知縣孫錫祺西充縣知縣調署榮縣知縣李淇章署新津縣知縣祿勳署灌縣知縣張溥署大竹縣知縣謝汝霖璧山縣知縣哈銳岳池縣知縣周湘廉署萬縣知縣謝廷麒署蓬溪縣知縣楊開運蒲江縣知縣調署大邑縣知縣胡用霖署冕山縣縣丞徐懷璋江北廳照磨張元璿署瀘州嘉明鎮巡檢何章縉資州羅泉井州判潘廷杓既據該督臚陳政績均著傳旨嘉獎卸署廣安州知州吳恩不矜細行因循貽害卸署大足縣知縣鄺國元割裂契尾無辭解免署南溪縣知縣劉應鎬昌言不辦蠶桑人亦庸瑣威遠縣知縣德壽優柔玩忽幾釀大亂另補知縣梁鴻壽不能治下試用知縣梅承祜借放漁利試用鹽大使呂研聲名隳齷准補瀘州嘉明鎮巡檢振鏞罔利營私署涪州鶴游坪州同本任冕山縣丞程杏書馭下不嚴致釀控案鄧井關縣丞陸維城怠惰自安大足縣典史楊煥文聲名素劣署阿所拉巡檢易繼祖藉案勒索璧山縣典史龍錫鉞性質粗戾所如不合試用典史洪震浮夸難任均著即行革職眉州學正溫翰棻遂甯縣典史李諒試用典史吳維鏞王龍章試用未入邵繼雍均屬戒煙不力著革職永不叙用忠州直隸州知州張增蔚性情迂緩精神不振崇慶州知州章國霖才識平庸難勝繁劇射洪縣知縣陶大塏事少斷決治理無聞三臺縣知縣黃應泰性懦民玩人地不宜南溪縣知縣韓光敬才識庸闇筠連縣知縣韓家駿拘迂縱弛定遠縣知縣蕭家駿性近因循均著開缺另補富順縣典史施德劍清溪泥頭典史陳思泉名山縣典史張鈺均年力衰邁著勒令休致該部知道

上諭錫良等奏查明奉省新民遼陽等屬旗民各項地畝被災分數懇恩蠲緩糧租一摺奉天新民等處本年夏間霖雨連綿各屬地方多受水患該省連年荒歉尚未復元茲復被災實堪軫念加恩著照所請所有新民遼陽等十七府廳州縣並各城旗界地畝著按照單開各村屯被災分數分別蠲緩如未經奏請以前業經花戶長完者准其流抵次年正賦其未被災之輯安縣秋成歉薄并著將此項地畝展緩起科以紓民力該督等即刊刻謄黃徧行曉諭務使實惠均霑毋令吏胥舞弊用副朝廷軫念民艱至意餘著照所議辦理該部知道單併發欽此

上諭直隸密雲副都統豐陞阿由行伍於咸豐年間投効軍營從征直隸安徽陝西河南等省曾著勞績賞給侍衛並識勇巴圖魯名號簡授副都統克勤厥職茲聞流逝軫惜殊深加恩著照副都統例賜卹任內一切處分悉予開復應得卹典該衙門查例具奏欽此

二十七日內閣奉

上諭本日憲政編查館奏覆核府廳州縣地方自治章程並府廳州縣議事會議員選舉章程繕單呈覽一摺朕詳加披覽尙屬周妥府廳州縣各官爲國家親民之吏兼爲執行上級自治之職此次所定章程與城鎮鄉地方自治章程相輔而行即著民政部會同各督撫按照定章督飭各該地方官切實施行各該地方紳民於自治事宜休戚相關尤當恪守範圍共同協議務期官民交勉治理日隆用副朝廷實行憲政樂利同民之至意餘著照所議辦理欽此

上諭朱家寶奏查明安徽各屬秋禾歉收請分別緩徵錢糧一摺本年五河等三十九州縣被水被旱被風秋禾收成均形歉薄若將應徵民衛丁漕各款照常徵收民力實有未逮加恩著照所請將被災各州縣分別輕重緩徵以紓民力該撫卽刊刻謄黃循行曉諭務使實惠均霑毋任吏胥舞弊用副朝廷軫念民艱至意餘著照所議辦理該部知道單併發欽此

上諭朱家寶奏查明各屬秋禾歉收請分別緩徵漕糧一摺本年安徽省各屬被水被旱被風田畝收成歉薄本已經降旨將錢糧分別徵緩以示體恤若將應徵漕糧照常徵收民力仍有未逮加恩著照所請所有被災較重之五河通境新漕並泗州之舊虹鄉通境新舊漕糧同靈璧等三十二州縣應徵新漕及節年災緩舊欠漕米均著分別流抵緩徵以紓民力餘著照所議辦理該撫卽一併刊刻謄黃並將各該州縣區圖村莊分晰徵緩詳細刊明循行曉諭務使實惠均霑毋任吏胥舞弊用副朝廷軫念民艱至意該部知道欽此

二十八日內閣奉

上諭本日憲政編查館奏核訂法院編制法並另擬法官考試任用司法區域分割及初級暨地方審判廳管轄案件各暫行章程繕單呈覽一摺朕詳加披閱均係參考列邦之制度體察中國之情形斟酌釐定尙屬周妥立憲

政體必使司法行政各官權限分明責任乃無諉卸亦不得互越範圍自此次頒布法院編制法後所有司法之行政事務著法部認真督理審判事務著大理院以下審判各衙門各按國家法律審理從前部院權限未清之處卽著遵照此次奏定各節切實劃分其應欽遵逐年籌備事宜清單籌辦各級審判廳並責成法部會同各督撫督率提法司切實籌設應需司法經費著該部會同度支部隨時妥籌規畫以期早日觀成至考用法官尤關重要該部堂官務須破除情面振刷精神欽遵定章舉辦嗣後各審判衙門朝廷旣予以獨立執法之權行政各官卽不准違法干涉該審判官吏等遇有民刑訴訟案件尤當恪遵國法聽斷公平設或不知檢束或犯有贓私各款一經覺察必當按律治罪以示懲儆而維法紀其有關宗室案件著另訂細則辦法奏明請旨餘著照所議辦理欽此

上諭前據御史趙熙奏參部臣貪贓執法錯亂紀綱請飭查辦當經諭令那桐葛寶華確查茲據查明覆奏原參楊文鼎行賄部臣得贓及該部侍郎分付從輕比照致有爭執各節或無從根究或係傳聞之誤卽著無庸置議惟該部議處楊文鼎在服官省分置買田宅以該司業已升任一層置而不議并不聲明請旨辦理實有未協吏部堂官及承辦此案司員著交都察院照例議處至楊文鼎在服官省分置買田宅業經得有處分著免其解任欽此

上諭前據御史江春霖奏參江西巡撫馮汝驤聲名狼藉安徽巡撫朱家寶朋比諛欺當經張人駿查明覆奏馮汝驤有應奏不奏事件朱家寶漏未聲明並將馮汝驤朱家寶分別予以應得處分業經明降諭旨朝廷賞功罰罪一秉至公遇有奏參之案凡關繫國計民生者刻卽諭令查辦如果屬實無不加以懲處惟各省疆臣尤於平日官聲政績深加考核酌量輕重或有過之中寓策勵之意此中自有權衡斷不能以一人之咎牽及多人致滋紛擾政體所關亦向無此辦法該御史彈章迭上均已飭查核辦其中有參張人駿查覆延遲者該督隨卽登奏又有參朱家寶賄託幕友關說者並未指明無從根究至始則謂朱家寶爲馮汝驤諛欺繼則謂張人駿爲朱家寶諛欺無非以兩次覆查不能如該御史所指有意深文挾持成見本屬非是朝廷優待言官不欲明白宣示茲該御史又以是非不明進退失據乞將前後疏章飭部平議斷斷不休並叙及母老妻故旁無婢妾歸隱林泉感且

不朽等語無非博一己躉直之名貽朝廷拒諫之過人臣竭忠効誠自當舉其大者遠者剴切直陳如以一二處分牽連冒瀆翻以一去爲得計撫衷自問何以自安乎本應予以處分姑從寬免江春霖著傳旨申飭欽此

上諭廣東鹽運使丁乃揚著開缺送部帶領引見欽此

上諭廣東鹽運使員缺著蔣式芬補授欽此

吳宗禹前署化州知州候補知州朱紘署東莞縣知縣試用知縣徐慶元長樂縣知縣調補新會縣知縣王景沂署鎮平縣知縣試用知縣張延慶既據該署督臚陳政蹟均著傳旨嘉獎候補道易鳳修聲名惡劣同僚不齒准補欽州直隸州知州番禺縣知縣周汝敦緝捕不力承審命案玩疲糲糊德慶州知州章茂林才識昏庸不孚衆望聲名貪鄙控案甚多前署東莞縣知縣補用知縣李祖湘驗案草率居心欺詐歷官所至民有怨聲順德縣知縣饒澤春審理命案諸多顛預勒繳花紅罔知政體前署英德縣知縣補用知縣劉培椿漠視劫案久匿不報形同聾瞶心地糊塗信宜縣知縣黃炳文擅釋匪犯任意捏飾居心險狡欺罔行私署開平縣知縣大挑知縣馮秉經祖吏殃民縱弁婪索被控有據怨讟繁興前署海康縣知縣補用知縣秦廣綬縱容差役苛擾病民漁利營私操守難信前署遂溪縣知縣試用通判范鼎得賄縱匪徒頗滋物議前任三水縣正任永安縣知縣洪錫疇預因循玩視民瘼前署新甯縣知縣試用知縣倪祖培聲名卑劣輿論不孚試用知縣陸琦苛細病商怨聲載道藍口司巡檢王守正紳民交惡凌祿司巡檢試用從九劉近光行同市儈佛岡同知司獄朱錫耀擅離職守均著即行革職李祖湘黃炳文馮秉經並著歸案查辦劉近光有縱米出洋情事著俟結案後遞回原籍交地官管束候補道李光宇才識平庸操守難信升用道員前署番禺縣知縣劉慶鐘小有才能遇事取巧玩視命案延不詳報雷州府知府元瑞識闇才庸難資表率均著以同知降補嘉應州知州鄒增祐性情偏執聽斷糊塗潮陽縣知縣崔炳炎短於吏才辦事操切惟文理尙優均著以教職歸部銓選增城縣知縣胡光鏞才具塌蹶人地未宜著開缺另補新甯縣知縣鍾蕩廣甯縣知縣張鼎勸報災情俱有不實均著撤省察看又片奏現署水師右營游擊請補香山協副將黃占元縱容子姪兇暴傷人龍門協副將李慶雲約兵不嚴操守難信准補平海營參將施光廷前



署新會營參將任內查辦鬪案縱弁妄爲現署潮州鎮中軍游擊准補新會營參將劉耀南聲名惡劣心地糊塗水師營儘先游擊前在碣石營都司任內遇事取巧緝捕不力現署廣州協右營都司達濠營守備高厚慈聽任匪線妄拿良民管帶水師親軍右營千總淦雲欽朦混曠餉有心欺飾署開平縣城守把總李鈞藉案勒索多贓啓新營哨官六品軍功鄧思成隨同辦案任勇搶掠均著卽行革職高厚慈心尤狠毒並著永不叙用不准投赴各營効力記名提督總兵吳貴年實任崖州協副將王世明督標儘先副將劉先科海安營守備王本華久已離省查無下落著勒令休致餘著照所請辦理該部知道欽此

上諭前據翰林院侍讀榮光奏山東陽穀縣境內委員杜秉寅等妄指民田作爲官荒等語當經諭令孫寶琦確查茲據查明覆奏墾務局委員候補道杜秉寅院幕杜賢書典史章錫元均查無劣跡著免其置議准補卽墨縣柁柁島巡檢武恪忠前在陽穀縣委辦墾務貪鄙妄爲不知自愛著卽革職代理陽穀縣知縣候補通判吳繼高於李萬吉劉永月二案濫押無辜得贓有據請予革職又據片奏該員納賄營私不可枚舉僅予革職不足蔽辜著革職發往軍台効力贖罪以爲貪墨不職者戒仍勒令交出門丁張貴潘鈞高姓等三人研訊詐贓分別定擬該縣劣幕羊讎行止卑污著查明驅逐回籍東阿墾務委員候補府經歷周書城收受賄賂匿地不報又復假公濟私扶同欺隱著一併革職該部知道欽此

宣統二年正月初二日內閣奉

上諭莊親王載功著加恩賞戴三眼花翎欽此

上諭豫親王懋林前得罰俸處分著加恩寬免欽此

上諭上年順天直隸各屬被災地方業經分別蠲緩糧租小民諒不至失所惟念今春青黃不接之時民力未免拮据加恩著將被災歉收之武清等州縣廳各村莊應徵本年春賦地丁錢糧等項並原緩宣統元年及節年地丁錢糧等項分別緩至本年麥後及秋後啓徵其坐落武清天津二縣地方之津軍廳葦漁課納糧地畝並歸入該二縣災歉村莊一律辦理以紓民力該督卽按照原奏開明詳細數目刊刻謄黃徧行曉諭務使實惠均霑毋任吏胥舞弊用副朝廷履端布聞嘉惠畿疆之至意該部卽遵諭行欽此

正月初三日內閣奉

上諭吉林度支使陳玉麟著開缺送部引見欽此

上諭吳重憲奏特參庸劣不職各員一摺河南候補通判白榕性情懶惰人亦平庸候補知縣應桂馨人不安分聲名惡劣准補黑岡管河縣丞車鉞宗旨不正久未回工發澤縣管河縣丞陳謙請咨赴引二年餘未曾回工靈寶縣縣丞鄭榕任性妄爲民不堪擾候補縣丞方培東年老多病難期振作固始縣往流集巡檢巡文魁繼子爲非頗滋民怨候補巡檢程霖調驗不到候補典史曹蘊鏡浮躁多事永成營虞城汛千總高良發擅離職守歸德鎮右營歸併左營候補把總赫連恭禮募勇糧舞弊營私均著卽行革職候補知縣鄭振軒嗜好未除有意規避候補縣丞穉爾楫嗜好已深兼滋物議均著革職永不叙用候補副將石慶藩前管帶防營御下不嚴操防未能得力著以游擊降補該部知道欽此

正月初四日內閣奉

上諭上年山東被災各州縣業經分別蠲緩錢漕小民諒可不至失所惟念今春青黃不接之時民力未免拮据加恩著將被災之濟甯等州縣各村莊應徵本年上忙錢漕租課等項均分別緩至本年麥後及秋後嚴徵其坐落該州縣境內之寄莊竈課與裁併衛所並永利等場均隨同民田一律辦理以紓民力該撫卽按照單開詳細數目刊刻謄黃徧行曉諭務使實惠均霑毋任吏胥舞弊用副朝廷始和布澤惠愛羣黎之至意該部卽遵諭行欽此

交

旨

宣統元年十二月二十四日 軍機大臣欽奉

諭旨憲政編查館奏核定京師地方自治章程暨選舉章程繕單呈覽一摺又奏核議沈家本等奏編定現行刑律

告竣繕冊呈覽一摺又奏請飭修訂法律大臣考核中外制度另訂現行律一編進呈一片又奏議覆吳士鑑奏請申明議案權限一摺又奏議覆各省行政司法官吏宜慎擇人一片又奏議覆各省議員限制兼差一片均著依議欽此

諭旨御史陳善同奏鹽務現經歸部直接管理謹擬辦法請飭核議一摺又奏整頓鹽務請先由淮北試辦一片均著該衙門知道又奏監禁人犯請飭分別查辦一片法部知道欽此

二十五日 軍機大臣欽奉

諭旨會議政務處奏續議太醫院遞升官階一摺著依議欽此

諭旨資政院奏籌設速記學堂擬定章程繕單呈覽一摺著依議又奏現擬修築資政院工程情形一片知道了欽此

諭旨陸軍部奏第一次統計完竣酌擬接次辦法一摺著該衙門知道餘依議欽此

諭旨步軍統領衙門奏酌保恭備要差出力人員繕單呈覽各摺片總兵王文煥著交部議叙餘依議欽此

諭旨理藩部代奏喀喇沁扎薩克輔國公銜頭等塔布囊幹嚕扎布因入貴胄法政學堂呈請在京當差等語著准其在京當差欽此

二十八日 軍機大臣欽奉

諭旨學部奏酌擬曲阜學堂辦法并請派員充當監督一摺應需經費著度支部核議具奏餘依議欽此

諭旨學部奏遵章陳明年籌備事宜一摺著憲政編查館知道欽此

諭旨學部奏增訂學堂管理通則繕單呈覽一摺著依議欽此

二十九日 軍機大臣欽奉

諭旨憲政編查館奏續訂統計表式並附解說繕單請旨頒行一摺著依議又奏派員充統計局副科員等差一片又奏派員充編制局副科員等差一片均知道了欽此

諭旨民政部奏遵擬次年籌備事項實行辦法先期陳明一摺著憲政編查館知道欽此

諭旨廣東京官梁敦彥等奏粵商包鹽加餉流弊滋多請飭詳細覈議一摺著該衙門歸併前案妥議具奏欽此

十二月分吏部選單○知府 浙江嚴州余炳文河南甲 直州同 湖北荆門孫蘭升山東舉 直州判 廣

東連州曹定基福州駐防 主簿 浙江仁和蔣聯卿河南附 吏目 貴州麻哈董自修河南吏員 巡檢

廣東清遠楊光地四川監 典史 廣東定安黃壽仁湖南附 教授 直隸廣平馬鍾魁冀州廩 河南

河南張翰英南陽舉 安徽鳳陽呂賢棟甯國優 浙江杭州陶方增紹興舉 雲南景東廳孔憲模臨安舉

永昌吳鵬敷江副 教諭 江蘇嘉定鄒鳳標蘇州人 安徽涇縣吳壽廬州舉 陝西咸甯張尙謙乾州

廩 府谷任廷琇西安舉 浙江鄞縣潘調梅紹興附 廣西橫州林錫熙梧州舉 廣東潮陽梁燿葵廣州

舉 四川理番廳郭祖奎瀘州廩 貴州普定趙琴貴陽舉 雲南新興州楊嘉棟大理舉 直隸清苑姜振

翰順天增 四川叙永廳曾肇焜叙州歲 訓導 江蘇寶應夏誦莘鎮江廩 浙江開化汪寶良嘉興恩

山東新泰艾象豐 直隸完縣姚恩聯順天附 撫甯斗蘊璋河間舉 安徽懷遠王煥池州恩 陝西甯陝

廳趙乃廣西安歲 山西徐溝張鵬平陽廩 甘肅平羅劉濟甘州廩 浙江雲和陳爾藏甯波副 廣東開

建李元楷雷州附 四川合江王展誠成都附 南部何吉安叙州舉

### 奏議錄要

#### 憲政編查館奏議覆吳士鑑奏請申明議案權限摺

奏為遵 旨議奏恭摺仰祈 聖鑒事宣統元年十月二十七日准軍機處片交本日翰林院侍讀吳士鑑奏

請申明裁奪議案權限摺奉 旨憲政編查館議奏欽此欽遵鈔交前來竊維諮議局之設係欽遵 先朝

諭旨以為各省採取輿論之所並為資政院儲才之階臣館所擬諮議局章程即本此兩義敬謹釐訂原其性質既

與聯邦議會不同亦與地方自治有別實介於二者之間而為一時權宜之法將來開設議院時資政院應即停止

其各省諮議局或改為各省議會或改為自治議會均須另定章程固不以今日之諮議局當之也諮議局之性質

既如此故其職任權限遂不能援各國成例以相繩臣館議覆出使考察憲政大臣于式枚摺內曾經詳晰申明在

案茲查該侍讀原奏以督撫對於諮議局祇有憲法上所謂付再議權而並無裁可權又以付再議權惟民主立憲

之國有之中國係君主立憲之國似不應於各省諮議局反採用民主國再議制度各等語臣等查付再議之制各國地方自治均有之與法美國會所謂憲法上付再議之權性質迥不相同即如日本係君主立憲之國而其府縣制第八十三條郡制第六十九條第七十條市制第六十四條町村制第六十八條皆屬此項規定臣館奏定諮議局章程第二十二條第二項及第二十三條第二項所謂諮議局議定呈候施行事件若督撫不以爲然應說明原委事由令諮議局覆議云者即採用自治監督方法之一端並非模仿法國會之成例至本章程第四十六條督撫有裁奪施行之權所謂裁奪者與君主裁可之權本有區別伏讀光緒三十三年九月十三日諭旨凡地方應興應革事宜諮議局議員公同集議候本省大吏裁奪施行遇有重大事件由該省督撫奏明辦理等因欽此是本章程裁奪施行之文尙括有應行奏請之事非督撫所概能專行則原奏所稱裁可不裁可之權本皆屬諸君上自督撫言之不得謂之有裁可權亦無所謂不裁可也原奏又以全案咨送資政院覆議近乎行政裁判所性質查臣館覆議于式枚摺內聲明資政院議決事件均須請旨裁奪則是可否予奪之柄仍在君上若以資政院核議請旨之件遽謂之爲裁判權是混議院議決與法廷裁判爲一事裁判真義殆不如此未免誤會原奏又以督撫僅有交局覆議及送院覈議之權於裁奪之義名實不符於督撫實行監督大有妨礙不知交局覆議已屬實行監督之一法日本之自治制可以爲證况依據章程尙有勸告停會解散等項辦法監督之道固不慮其狹也至原奏以裁奪範圍過小而慮諮議局以萬不可行之義強迫督撫施行此亦與于式枚陳奏用意相同臣館前次議覆業經申明諮議局祇能任決議而不能強迫督撫施行誠以各國議院通例議決案件當由政府奏請裁可施行議院不能遽以強力相迫何況諮議局僅代表一省輿論而非國家議院之比乎總之此項章程意在採取輿論以資治理官民交勉以圖進行創制本出於權宜法文有待於解釋臣館近來於各省電咨事件反覆剖析不厭周詳體察情形尙無窒礙原奏所指各節應請無庸置議至原奏請以各省行政官之會議廳與諮議局作爲對立遇諮議局不應議決之議案呈請督撫施行即由督撫發交會議廳公同審查說明原委理由行局知照不交覆議其應付覆議者仍照章辦理等語所陳不爲無見查諮議局章程第二十三第二十四條所稱諮議局議定可行不可行事件均指該局應行議決之案而言其不應議決者苟非違背法律即係踰越權限按諸局章第四十

七條辦法本不在交局覆議之列惟應否議決之標準非經審查尙難確定查續定直省官制清單第六條各省督撫應於本署設會議廳定期傳集司道以下官會議緊要事件決定施行如有關地方之事亦可由官酌擇公正紳與議等語是會議廳第屬行政合議體之制而無與審查諮議局事件之職茲若將審查之權寄諸該廳則非另行編制不可擬於會議廳內分設兩科一參事科專司參議庶政施行之件與官制息息相關所有各省現設之憲政籌辦處等名目將來亦即歸併辦理一審查科專司審查諮議局議決案件呈請督撫裁奪施行者由督撫發交該科公同審議取決多數凡議定以爲應公布或更正施行者則呈請督撫照章施行其以爲尙待詳議者則呈請督撫交局覆議至議定以爲該局所不應議決者則呈請督撫行局聲明不交覆議似此分別辦理庶於立法事宜權衡允當自可豫泯爭端至審查科員編制之法應分三項一司道以下官一通曉法律人員或現任司法官均由督撫遴選派充一本省士紳由諮議局公推呈請督撫覆選派充以上三項人員合爲一科將來各該省行政裁判事宜即可暫歸辦理此項詳細章程容俟臣館另行擬訂奏請施行以昭畫一所有遵 旨議奏緣由謹繕摺具陳伏乞

皇上聖鑒訓示謹 奏宣統元年十二月二十四日奉 旨已錄

### 摺片摘要

直督陳奏試署河工州判劉兆霖等照例實授摺宣統元年十二月二十三日奉

又奏知縣王化存甄別期滿片同日奉

又奏唐菴米等案審擬片二十五日奉

又奏天津等關各分口一年期滿徵收常稅銀兩摺同日奉

又奏東海關百九十六結洋稅收支數目摺同日奉

又奏查明光緒二十九年七月至三十二年六月賑款摺同日奉

又奏查明支應局光緒三十三年鐵路餘利收支各款摺二十七日奉

又奏請將劉書雲等免補縣丞以知縣補用片同日奉

硃批吏部知道

硃批吏部知道

硃批覽

硃批該部知道單併發

硃批該部知道單併發

硃批該部知道單併發

硃批該部知道

硃批吏部議奏

又奏上年分淮軍收支各款報銷摺二十八日奉

又奏上年海防經費等款報銷摺同日奉

又奏上年營口巡警衛生工程等款報銷摺同日奉

又奏創設無線電報用款報銷摺同日奉

### 公牘錄要

本局會同藩運兩司詳遵札核議官紙印刷歸併官報大概辦法文並批(清摺另錄報後)

爲會詳事案奉 前憲台端 札開照得官紙印刷一項北洋尙付缺如應即就官報局設法推廣改設印刷官局

承印直隸一省官用商用民用各項紙品此事實責任甚重範圍甚廣應先將相道等條陳連同南洋印刷官廠章程

發交官報報尅日會同藩運兩司悉心籌酌擬具妥善章程明晰稟覆核辦除分行外札局遵照會同速議具覆等

因奉此遵經職道先將大概辦法繕具節畧呈奉 憲批所擬開辦印刷事宜歸併官報局辦理以節經費而便推

行辦法甚是即具詳核奪清摺存等因仰見 憲台提倡維持之至意伏查官紙印刷事業執持信用與法律相輔

而行以其形式而言文牘可整齊畫一以其功效而論不特消滅詐偽禁戢奸蠹與行政之利害暨地方之治安處

處有無形之裨益爾且文明之進化恆以科學爲津梁而科學之發明必以印刷爲基礎蓋必印刷發達而後新理

新法乃能灌輸於全國之中是以歐美各國印刷均設官廠日本國家印刷廠歸內閣總理大臣專轄莫不日籌推

廣之方則是印刷隸於官司實當今之急務前者 憲台總制兩湖曾經提倡湖北官紙印刷局成效卓著輿論翕

然實種東西各國相媲美今值 憲節蒞直百度維新印刷亦新政一端本司職道等自應詳細研究協同籌辦以

仰副 憲台興利除弊之盛意惟查中國風氣未開北洋又經費支絀籌辦之始自當從簡易入手徐圖擴充當經

職道等會商本司等悉心籌酌竊以爲職局向辦官學兩報兼印書事宜數載經營規模粗具今宜將官紙歸併辦

理而正其名曰北洋編印官局蓋沿用刷印二字不足以賅官報也就中畫分四科一曰編輯科一曰印刷科一曰

文書科一曰會計科分功任職各專責成如此則舊有員司可以兼任期用人之費可省原設機器足敷分配期購

器之費可省廠屋畧具規模卽有不敷就近可酌賃民房期購地建廠之費可省所不可省者不過畧籌活本藉資

硃批該部知道單併發

硃批該衙門知道單併發

硃批該部知道

硃批該部知道單併發

周轉而已若是則工費省而成本輕定價從廉銷路自易實視南洋辦法較有把握此歸併辦理之宗旨不可不定者一也紙品之種類有三曰官用曰民用曰商用而其性質各別欲期有利無弊則當體察緩急之情形預定施行之次序查官用品範圍甚廣悉與法律政治有莫大之關係自宜妥爲規定首先實行以助新政之發達而爲商民之表率民用商用各品則宜分別輕重逐漸推行大凡商用及民用之尋常品應按貿易常規精印銷售用否聽便俾免擾民其重要品如田房契紙合同租借券白稟等類形式不良易生詐僞關於行政者素重應照官用品一律辦理並先核估成本定價從廉以利推行而昭信用此區別品類之辦法不可不定者二也出版施行之法在東西各國均列入法規之中蓋欲政治改良文化進步不得不強制施行非專爲營利計也我中國現擬改訂法律從重版權即係此意況直隸各屬官用紙品多由房書承辦紙既薄劣式又參差殊不足以昭慎重自應改良程式限期通行擬請 憲台主持於上俟每一種印刷出版即稟請通飭限期遵用並由本司等札飭各屬依限遵行違則分別議處其各署局專用之品如本運司署之運照等項則由職局代印收回工本並不發售所有收發專事仍由各該署照章辦理以分權限至各州縣丁漕糧申徵冊紅簿應於開徵三個月前查明應用數目申報本藩司備案一面巡報職局照印繳價領用其餘官用各品亦均隨時訂購隨時繳價自定期施行日起不得再用舊式致涉紛歧此限期通行之規則不可不定者三也竊維茲事體大非統籌全局不能清利弊之源非預定方針無以爲施行之準以上辦理綱要經本司職道等往返會商意見相同謹將官紙歸併官報大概辦法繕具清摺恭呈 憲鑒除俟辦有端緒再行詳請 奏咨立案外所有遵 札籌擬官紙印刷各緣由理合會詳呈請 憲台鑒核俯賜批示祇遵實爲公便再此案係由職局主稿會商本司等辦理本藩司遠在省城會銜未及會印合併聲明爲此備由具呈伏乞 照詳施行須至詳者

督憲陳 批據詳設立印刷局承印直隸一省官商紳民所用各項紙品所擬章程尙屬妥協應准照辦仰候程式核定後每一類出版即隨時呈由本大臣核准再由該司局移行通飭各署局遵照其摺內所列各署局專用之品信用之據應由該司局移行各司道局所擬定程式交該局辦理以歸一律仰即遵照繳摺存

本局稟請札催各州縣積欠報價文並批



敬稟者竊查職局官報分派各州縣所有報價前經詳定兩月一清遇有交替刊入交代款內均交現銀不准空文交抵等因定章不爲不嚴乃積久玩生年有拖欠本年九月間曾將各屬積欠數目開摺呈請 前憲台端通飭在案而如數清解者仍屬寥寥現查順屬如寶坻文安固安薊州涿州大興良鄉昌平等州縣直屬如新樂高邑交河遷安等縣每縣積欠多至千兩以上或一千五六百兩不等截至年底綜計各屬新舊共欠六萬七千餘金任催罔應殊屬不成事體查官報之設所以啓發民智與學堂相輔而行屢奉 諭旨令各省推廣辦理各州縣豈能漠視將報價任意拖欠致碍推行職局每日出報五千餘分綜計報價不過五萬餘兩而員司工匠薪水郵費學費等項每月額支需五千餘金其應購顏料紙張等項亦須五千兩上下綜計月支萬兩即使報價收齊僅敷開支之半尙須攬辦印刷方足以資挹注且現奉 憲諭飭令具詳開辦官紙尙非責令各屬將欠款掃數清解不但官紙苦

無籌措之方卽官報亦有難以支持之勢職道等處此情形實屬萬分焦灼惟有將各屬欠款數開摺稟請 憲台鑒核仰懇 俯賜嚴札各州縣迅將積欠報價勒限掃數清解其欠數太多者可否量予申飭之處俾免延誤而濟要需出自鈞裁仍請咨會 順天府尹憲轉飭各屬一體遵照實爲公便肅稟恭請 鈞安伏乞 垂鑒 督憲陳 批據稟已悉候抄摺咨請 順天府尹並札飭布接兩司通飭各州縣迅將積欠報價尅日掃數清解勿再延宕此繳

### 文告錄要

督憲批示錄要○賑撫局詳遵飭核議香河縣稟請疏河築隄應請檄飭督辦北運河隄工局一併勸修由 批據詳已悉候行北運全河工程局委員查勘妥議修辦此繳○萬全縣陳令鈺稟改設教練所定期開辦由 批據稟已悉仰警務處轉飭該縣督率教員認真訓練以儲警材此繳○藁城縣陳令汝賢稟卑縣辦理警務成效卓著請擇尤給獎由 批據稟已悉仰警務處查明彙案詳奪稟抄發此繳

藩台牌示○雞澤縣典史孫聿修迴避遺缺另擬以分缺先用典史沈耀樞咨補○署景州龍華鎮巡檢黃仁銳患病遺缺委試用典史林宗岱署理○趙州州判吳作舟病故遺缺委河工試用縣丞湯銘彝署理○懷來縣典史陳維傑患病請假遺缺委試用先州吏目龐峻昇署理○又牌示○深澤縣典史徐文丞繳委遺缺改委正任宣

化縣化稍營巡檢褚興祖署理所遺化稍營巡檢缺委試用典史沈起祥署理

藩台告示○爲曉諭事案照宣統二年正月十三日恭逢 皇上萬壽所有闔城文武官員應於是日穿常服掛

朝珠並於十六日十七日均穿常服不掛朝珠合行出示曉諭爲此示仰闔城文武大小官員一體遵照毋違特示

學台批示○天津縣武生龐蔭棠稟爲投考武生懇恩補試 批稟悉前經札行縣學將願入武備學堂或入標營

差操者考送本司聽候詳請分咨 陸軍部暨 提督軍門酌核辦理該生已踰期限且逕向本司求考碍難照准此批

學台牌示○爲牌示事案照北洋大學堂師範班畢業生劉國楨湯定國張振海王文華秦士瀛等請考京師分科

大學經本司於十二月初四日電稟 學部請示在案茲於十七日奉 學部篠電內開支電悉北洋大學堂師

範班前因年限課程與定章岐異曾以降等給獎電復在案所請送考分科大學之處未便照准學部篠等因奉

此合行牌示周知再據直隸高等工業學堂應用化學科畢業生楊光弼稟請送考分科大學查該生不在 學

部奏獎之列亦難送考應併示知須至牌者

### 畿輔近事

請飭普設憲政籌備處○憲政編查館奏請

畧以本年十月二十五日軍機大臣欽奉

諭旨翰林院侍講景潤奏敬陳管見一摺著憲政編查館知道欽

此當由軍機處將原摺鈔交前來臣等詳閱該侍講所陳設立憲政籌備處八利大都爲注重職守振刷精神便

於稽查免致遲誤起見臣館自設立考核專科後遇有關於憲政事件無不隨時督催期於早收成效各省督撫

中如直隸湖廣四川福建河南山東安徽等省業經先於各該署中設立憲政籌備或督催總核考核等處分別

具 奏並咨報臣館在京各衙門亦有設所研究以資考證之處雖命名不無稍異而其爲催令執行稽核成績

則同且經臣館於京外各衙門第一第二兩屆籌備成績於本年四月十月內奏報在案惟辦理雖免稽延而名

目宜歸統一擬請如該侍講所請令京外各衙門一律設立憲政籌備處在京由各衙門堂官責成丞參在外由

各省督撫責成司道督率承辦各員辦理其事並毋庸兼支薪水其從前已設督催總核考核等處即由各該衙門改易今名藉昭畫一原摺又稱各衙門於奏報成績後另繕清單將分辦此項人員咨送憲政編查館以備諮詢等語臣館於前年十月奏派諮議官摺內即經聲明遴選京外諳熟典章通達治理之員酌量派充遇有疑難隨時諮詢詳覆原以聯絡一氣藉助衆擎與該侍講原奏大意正自相同嗣後凡京外各衙門派在憲政籌備處人員應令開單咨報臣館以便遇事互相考論商榷俾有責成至所請將十月十三日所奉上諭令各衙門恭懸一節尤足令承辦憲政諸臣隨時警惕應即請旨一併照准恭書懸挂以勵進行而免疏懈如蒙俞允即由臣館分別通行欽遵辦理云云已於宣統元年十二月二十日奉旨允准矣

補錄天津官事○督憲札委候補道王觀察樹善兼辦營田局差黃觀察祖誥會辦洋務局差蘇觀察品仁會辦統捐局差寶觀察以篤坐辦勸業鐵工廠差○督憲牌示 皇太后萬壽聖節 皇上萬壽聖節及元旦正

日吉服前後三日均穿常服掛珠二十七日內

皇太后萬壽聖節王公百官正日蟒袍補褂前三後三日

常服掛朝珠

札飭清查造幣廠機器材料

○督憲札造幣津廠文云爲札飭事宜統元年十二月二十日准度支部號電開據

津廠電稱銀元價跌賠累不堪等語希飭停鑄並飭將機器材料清點造冊報部酌留員司妥慎經營餘員及工

匠盡數裁撤遣放會辦陳斌麟俟經手事定飭令回部當差等因到本部堂准此應即飭行該廠迅速遵照部

電分別辦理所有廠內一切開支均截至年底爲止至酌留經營機器材料之員應如何另予開支並即由廠核

議詳奪合亟札飭札到該廠即便遵照仍將奉文遵辦緣由先行具報

函請限令居民改良房院○天津縣議事會致巡警總局函稱敬啓者前據商人宋壽恒呈遞說帖內稱津地住房

常有一院數家有前後兩門認人行走而驅賊即假此以行其詭計在商舖購買貨物令學徒隨往取錢及至門

首則令學徒等候彼則由另門而出及至學徒等候不來進內詢問方知此院有前後兩門而驅賊已涉無踪跡

矣此等事一年中時有所聞近聞城內三聖巷西與中營西有前後門房院兩處近日在該兩處屢出騙案伏思

此種房院本易誨盜而津地此種房院實屬指不勝屈大爲商業之害理宜設法補救其補救之法應令該住戶

行走一門將一門關鎖尋常不准行走如其房院稍大人家較多勢有未便可由中間以門隔斷尋常關鎖不准行走如此辦理甚屬易請由貴會函請巡警總局札飭各分局按區調查認真辦理住戶倘有不遵日後若在該處出有騙案定為該住戶是問茲因事關公益故敢冒昧責陳即希諸大議員付諸議案趕緊議決施行各等語當經敝會核議查該商所陳洵屬關係商業保持治安之道自應設法辦理惟人家較多之戶必須中間隔斷亦恐勢有難行擬請貴局分行各區凡前後門尋常通走之戶應於門首釘牌揭明庶使各商一望便知而免宵小潛蹤相應函達即祈查核施行

## 各省近事

學務

飭屬購閱法政講義○湖北法政學堂本年春間曾發行校外講義得餘利三千餘元以為紳班學員津貼下年講義忽大滯銷學員遂失津貼茲該堂監督邵太史以憲政館定章各省現任及有差人員均須領取法政學堂講義自行研究特移請鄂藩查取全省自知府以下凡現任及有差委人員名冊並請通飭一律向該堂購閱講義每學期售銀四元八角其不購領者查明請司記過云

軍政

輜重隊添設船隻○蘇省陸軍混成協添設輜重等隊業經督練公所委派寶大令以菜牛二尹逢慈携賞赴東省一帶採買軍用騾馬以便回蘇照章編配茲經協統陳兩田主政以吳地古稱澤國湖港紛歧行軍輜重等件最關要著如必泥守部章轉運全仗騾馬未免不適於用爰擬因地制宜變通辦法改置輜重船隻六艘將來如有運需可期水陸並進已詳請護院陸中丞批示遵行矣

浙省更委軍政人員○浙省督練公所參謀兵備教練三處向祇設幫辦一員近因混成協已經成立應照部章改設總辦各員裁去幫辦名目聞刻已次第委定查參謀處總辦幫辦新章應由軍諮處委派現楊令立言為該處幫辦暫仍其舊准以幫辦執行總辦事宜兵備處總辦以袁道思永委充教練處總辦以姚守濟蒼委充毋庸兼正參議及水陸巡防總調查員其強令運開專充本署軍政科參事毋庸兼副參議兵備處幫辦張縣丞復泰專充

陸軍小學堂總辦毋庸兼教練處幫辦除分別飭知外並行司局一體遵照矣

黔邊徵軍入手辦法○貴州興義縣劉君統之訓練民團成效卓著久爲鄉人敬服黔撫廳中丞此次遵章實行徵兵制度因卽先從該縣入手月前徵兵委員闕竹箴到縣開徵募集百餘人率皆良家子弟於去年底一律起行赴省該縣官紳學各界謂此乃吾黔徵兵第一次之盛舉擬各致祝詞以爲紀念

### 各國新聞

法·國調停土希交涉○路透電云法外部大臣比昌氏與內閣各大臣提議與列強議訂協約以便調停土希兩國對於克里德島交涉問題因土希兩國所宣布之件有擾近東和平之局

義·國新派駐中國公使○路透電云羅馬電稱義政府現派外部總執事官巴利拉理氏爲駐北京公使  
德·國籌借國債○路透電云德國籌借之債所售之股票大逾原定之額

法·內閣撥款賑災○路透電云法內閣照會議院擬撥款二十兆佛郎以賑濟被水災之民又電云法國塞因河水又漲議院允撥二十兆佛郎賑災現在法國銀行擬撥四百萬鎊借與政府五年不取利息卽以此款借與被災之小本工商以免失業聞各銀行均贊成此舉

法·內閣海軍政策○路透電云法內閣將議訂新海軍表式交議院核辦該表擬組織戰艦隊一部內有戰艦二十八艘偵探艦十艘魚雷艇二十二隻潛水魚雷艇九十四隻

西·國內閣各員辭職○路透電云西班牙內閣各員現均上書辭職

德·皇賑濟法災○柏林電云德皇捐款二萬五千馬克以賑濟法國水災

七·國對於克里德島之辦法○柏林電云土耳其政府現請列強重佔克里德島以免土希兩國決裂聞列強不日卽可答覆

美·人組織南極探險隊○柏林電云北極探險家比利氏現又組織探險隊以便再探南極

### 北洋官報總局詳擬官紙印刷歸併官報大槪辦法

一宜合併官報以固基礎查職局原辦官報兼印書事宜本具有印刷官廠之性質祇以名義未經確定而範圍無由擴充今宜將官紙歸併辦理改定其名曰北洋編印官局二者兼營並重以符名實而固基礎

一宜分科兼任以專責成查印刷事業頭緒紛繁在在需人經理然不量入爲出則利益未著而虧耗先形是爲歷來官局不振之通病今擬統籌全局事務析作四科 甲 編輯科 專司編校官學兩報暨圖書冊籍等事

乙 印刷科 專司印刷紙品書報暨經管物料等事 丙 文書科 專司撰擬公牘編造表冊暨收發騰繕等事 丁 會計科 專司收支款目核算報銷暨採買庶務等事以上四科職務均派舊有員司量才兼任以資撙節而專責成其職掌繁重者酌加津貼俾資鼓勵另設售品所隸會計科專司發行品物等事

一宜配機器以資工作工欲善其事必先利其器欲求印刷精良自宜添購新機加工精製惟現在經費支絀籌款爲難查職局原有鉛石兩印大小機器六十二架開辦之初擬先察皮情形酌量分配以資工作俟將來營業發達再行添購逐漸擴充

一宜劃分廠屋以節經費查職局原設鉛印石印雕刻等廠基址尙待擴張但開辦官紙之初自當並顧兼籌實事求是而以撙節經費爲入手不易之辦法未便鋪張揚厲徒飾外觀擬就職局原有廠房酌量劃分妥爲佈置俾官紙官報分別印刷兩不相妨將來如不敷用再行酌賃民房以免糜費

一宜籌備活本以資周轉南洋開辦官紙經費用至十一萬金今北洋官紙歸併職局辦理一切均從簡易入手力戒虛糜則無須開辦經費惟應需紙張顏料藥水等項爲數頗鉅須先籌定款項作爲活本用資周轉俾免停工待料之虞其應行籌備之法另行核擬呈候 鈞裁

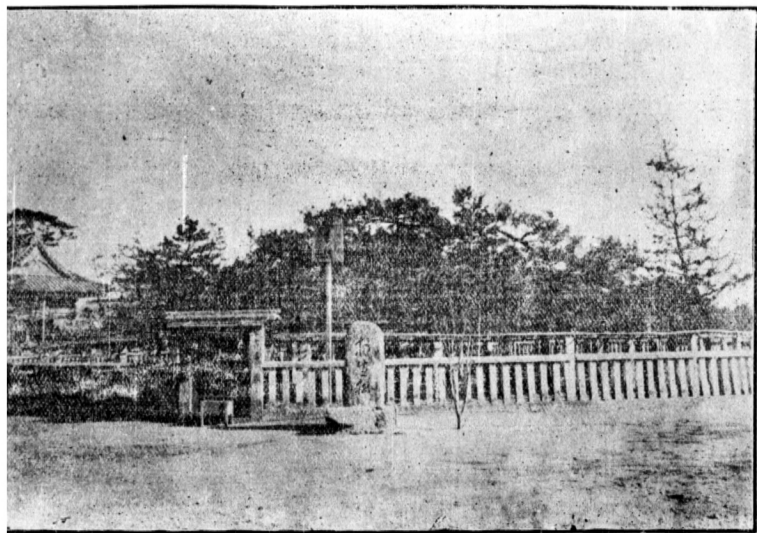
一官用品宜首先釐定以便通行查官用品關係重要體制所在規定宜先擬請俟程式核定之後每一品類出版卽隨時呈請 憲台批准立案通飭各署局知照自定期通行日始全省一律遵用違則以違式論作爲無效或駁回重繕庶文牘可收齊一之效其程式有應由各署局擬定及職局酌定者開列如左 甲 藩署之有關糧

稅各項票簿 乙 學署之圖書表冊及有關學務各項簿籍 丙 臬署之有關訟獄各項冊籍 丁 運署

北洋官報彙編

章程類

之運單執照竄課及有關鹽務各項簿冊 戊 海關道署新鈔兩關之稅單護照及各項簿冊 己 通永道署所轄稅關之稅單 庚 通永道清河道永定河道暨各管河衙門之河淤租課 辛 釐捐局之各項捐票 免票 壬 籌款局之煙酒捐票 癸 捐務局之車捐票門牌照房舖捐照曉市夜市等項捐照 子 土膏局之捐照 丑 禁煙局之憑牌各照 寅 天津巡警局 保定工巡局暨各州縣巡警局之傳提各票 戶口牌冊 卯 工程局之造房取土各項執照 辰 礦政調查局之礦稅各照 巳 審判廳之印花呈詞狀紙暨拘傳各票 午 習藝所之箕斗冊 以上各種均係各署局專用之品信用之據而形式良楮不齊殊不足以昭慎重亟應改良刷印用杜弊端應請 憲台札飭各司道局所擬定程式並將按月應用總數逐細開報詳請發交職局代為承印職局僅收回工本並不另售其收發徵稅等事仍由各該署局照章辦理與職局無涉以分權限惟各種程式自稟定實行後如有逾期仍用舊式者概不作准其餘各署局如有專用之品爲前條所未列者均照此辦理以歸一律 未 各署營局之簿籍表冊報告書以上各種爲各署營局通用之品當此預備憲政表冊報告尤關緊要其格式大小須歸一律存檔後庶便檢查應請 憲台札飭各署營局擬定程式開明按年按月應用總數交由職局刷印並將尺寸大小規定一式以免參差 申 各學堂之文憑課本講義圖書章程規則以上各種係學堂通用之品應請 憲台札飭提學司擬定程式轉飭各學堂查明按年按月應用總數交由職局刷印其課本應將大中小各學堂各定一式以示區別 酉 各州縣之丁漕串票征冊紅簿解批屍格差傳票紙點單呈詞狀紙保結以上各種係州縣通用之品均與行政司法關係重要規制不一易滋弊端應請 憲台通飭各州縣迅將各項舊式並按年按月應用總數逐細開明詳請發交職局詳擬程式稟候核定照印通行如定期實行後仍用舊式者分別議處 戌 詳冊申文照會咨文移文牒文札文紅白稟清摺稿紙申封移封札封馬封排單各項冊簿 以上各種係全省通用之品舊式多參差不齊粘卷尤不便查檢亟宜一律改良應由職局酌擬程式呈請 憲台核定發印限期通行惟查上列各項向歸各署房書包辦今由職局印售取值當較市價不相上下以利推行如定期實行後仍用舊式者以違式論並將該房書懲處



圖之|松生相京東本日



天津商務印書館分館廣告

歲逢庚戌萬象更新本館特製月份牌一種文雅富麗兼擅其勝專備 購書  
諸君贈品以助雅興凡購本館書籍圖畫 滿現洋二元者謹贈月  
份牌 五彩 月份牌

份牌 一張滿四元者二張 餘可類推 不滿二元者不贈訂定正月初十日贈起  
至二月初十日止 如期內業已送完則當改贈他書臨時再行佈告

本館創辦十餘年編譯書籍將及千種茲特印成書目提要一冊欲閱者請向本  
館索取遠地函索即當寄奉 附 郵票購書 章程 凡值信局郵局不能匯兌款

項之處其書價及寄費可用郵票為代辦法如下(甲)郵票以一角二角者為限如有零數可將一二分者  
合足三角以上之郵票不收(乙)郵票抵實洋以九五折計算如寄郵票一元僅能購書九角五分(丙)郵  
票有污損及不能揭開者不收(丁)寄費照書價加一成(戊)寄費至少須五分

天津分館開設河北大胡同 電話五百二十六號

商務印書館啟

商務印書館啟

# 恩同再造

廣東香山有患頭痛甚劇腦筋衰頹者為韋廉士大醫生紅色補丸所治愈  
 楊君月樵為毗連澳門之香山海防公司總辦專抽海防捐事者也嘗自述其患病獲愈之情形如左云○數年前  
 余曾患頭痛勢甚劇烈日輕夜重左穴更甚常使終夜不得合眼受此慘苦足有兩年以致胃口失調身軀瘦弱漸  
 致胃痛背痛接踵而起甚至全身骨節無不皆痛纏綿兩載憔悴不堪自鏡面容全失康健之形雖嘗延醫中外服  
 藥多方而竟毫無影響後聞韋廉士大醫生紅色補丸有愈疾之奇功因決意一試之然自念病根之重且久恐非  
 是丸所能速療詎意服未幾時漸見功效連服多日殊覺爽適異常頭與全體四支痛皆全消居然復為康健之人



香山楊 矣當未服韋廉士大醫生紅色補丸之前若多作書便覺頭暈不辨  
 月樵患 字跡今則無論握管終日毫無頭暈之患自覺宛似重生新人痛楚  
 頭痛腦 若失胃口極佳日能從公夜能酣睡此境此藥誠為韋廉士大醫生  
 筋衰弱 紅色補丸之所賜也回憶醫士之言曰此種頭痛若不治愈恐將由  
 為韋廉 此而喪生由是而知生我者豈非韋廉士大醫生紅色補丸乎能不  
 大醫生 永感深恩沒齒不忘哉 楊君月樵所患者即筋系疼痛腦筋衰頹  
 紅色補 之症也韋廉士大醫生紅色補丸為天下著名補血補腦之聖藥所  
 丸所治 以能治其疾之原由自可曉然易明矣蓋是丸有清血之功且能使  
 愈 血有力而長新血其所生稠紅之新血能驅除身體中一切諸疾使

患病衰弱之體而得復原康健焉是丸嘗治愈 血薄氣衰 諸虛百損 少年斷喪 陽萎不舉 風溼骨痛  
 腰背疼痛 左癱右瘓 跳舞瘋病 腳氣衝心 胃不消化 肝經各病 瘡疥疔疹 乾涇癩癩 皮膚諸症  
 又為天下馳名醫治婦科聖藥即如月信不調經來腹痛舉凡少女壯婦一切諸症服之無不立奏奇功固非市  
 上所稱紅衣紅血等丸所可比擬也 韋廉士大醫生紅色補丸中國各處商店藥局凡經售西藥之處均有出售  
 或直向上海四川路八十四號韋廉士大醫生藥局中國總發行處購買或向四川重慶白象街分局購買亦可 價  
 銀每六瓶大洋八元每一瓶大洋一元五角 遠近郵費一律不取

上海四川路八十四號韋廉士大醫生藥局啟

# 北洋師範學堂招考自費生廣告

本堂專修科畢業明歲添設優級完全科初級師範補習科招收官費各生均經分別詳咨

督憲提學司通飭各屬并分咨山東山西河南東三省選送在案惟津地五方聚處外省人士志在嚮學者頗不乏人茲特查照舊章每科招攷自費生十名如有志入學者應即遵照後開條例來堂報名聽候定期考試勿誤爲要

**一分科** (甲)優級完全科 (乙)初級師範補習科

**一資格** 不拘籍貫 (甲)科中學堂及初級

師範完全科畢業者 (乙)科初級簡易二年以上畢業報司有案者

**一獎勵** 與官費生一律無異 **一報**

**名** 自宣統元年十二月二十日起至宣統二年正月二十日止親到本堂呈驗文憑備具像片填寫履歷

**考試** (甲)科按照中學堂及初級師範課程考試 (乙)科按照初級師範簡易科二年課程考試錄取後應即取具安

實保人保證書備案 **一學膳費** 全年九十六元每年分正月七月兩次繳納書籍操衣均自備

**地址** 天津河北新開河

## 北洋師範學堂添設優級完全科廣告

本學堂添招優級完全科學生當經咨請 提學司通飭各屬文送在案諸生如有志入學者務即於定期以內呈請各該地方官備文申送幸勿自誤茲擬定條例如左

**一學額** 百二十名 **一學科** 按照部章辦理 **一資格** 曾在中學堂及初級師範完全科畢業

**一獎勵** 俟畢業後查照定章請獎 **一報名** 自宣統元年十二月二十日起至宣統二年正月二十日止

親到本堂投文呈驗憑照并各具像片一張填寫履歷聽候定期考試

各科功課程度分科考驗錄取後應繳呈保證全十元俟畢業後發還

**衣自備** **一地址** 天津河北新開河

**一考試** 按照初級完全科及中學堂 **一學膳費** 官費 **一書籍** 摻

# 新 啟 本 告廣司公限有灰洋



啟者本公司係承受唐山洋灰公司老廠另購外洋最新式機器旋客等創設新廠自丁未臘月新廠開機以來出貨加增行銷愈廣灰質經本廠西洋化驗師悉心研究精益求精曾寄由德國國家栢林及日本關東都督府各化驗所驗得勁力堅力及凝結時刻灰之粗細均合要工所用其成色與外洋最高之貨相等尚有機器製造之紅磚花磚洋灰五水溝管矸子土等項無論躉零交易均可本公司總理處設在天津海大道英租界並在北京奉天大連煙台牛莊青島上海漢口南京鎮江各埠均設有經售處如蒙賜訂大批價值從廉交貨不誤期限所有洋灰及各種磚瓦等件重量式樣大概用法另刊有華洋文廣告 光顧諸君請向本公司索閱面議一切可也

德律風一千三百零九號

## 利 文 洋

大小皮包法國洋號又新到轉盤換調話匣八音盒價格外從廉仕宦官商光顧者請移玉紫竹林法租界本行面議可也

本行開設天津上海香港志呢華海參歲等處均設立有年諸班貨物由外洋本機器廠自造  
 蘭洋鐘皮套鐘天文坐卦等鐘以及金銀夾金鋼鋼等表約有二百餘宗並各樣表鍊金鑲珠寶  
 鑽石戒指耳墜鐲子表墜大小八音盒並留聲話匣單雙桶千里眼磁蘭磨花穿衣鏡妝梳洋鏡

本行主人啟

## 瑞 林 祥 元 記 綢 緞 洋 貨 莊

本行開設北京前門外鮮魚口天津估衣街中間路北山東濟南府院西路北自置綢緞紗羅顯繡粧蟒洋貨布疋各色喇啞厚呢京廣什貨俱全貨高價廉劃一不二後廳內專售線貨織絨袍料衣包被套口袋線毯毛毯零賣均照行價發兌中外 紳商賜顧移玉是幸

瑞林祥元記具

## 武 齋 洋 行

本行開設天津 於茲二十餘年 自運各種洋貨 絨紗布匹綢緞 繡花屏風鏡額  
 破銅料器珠藍 奇巧美術玩器 學界文房用品 旋行携帶等件 精工變身物料  
 定織各色疋氈 現又擴充樓房 極其寬闊高大 如蒙官商光顧 價值格外從廉  
 本行隨便入覽 電話一千三百七十四號 天津法租界 武齋洋行謹啟

# 京奉鐵路局廣告

啓者本路照例元旦全路停車一天初二日至初八日開行客車次數如下（第一次通車仍於禮拜一日由北京至瀋陽）（第二次通車仍於禮拜日由瀋陽至北京）（第三次車由北京至山海關）（第五次並第七次均由北京至天津）（第十五次由西沽至山海關）（第七十一次並七十三次均由山海關至瀋陽）（第四次由山海關至北京）（第六次由天津至北京）（第八次原由塘沽開行改爲天津至北京）（第十六次由山海關至天津）（第七十二次並七十四次均由瀋陽至山海關）（第七十七次由溝幫子至營口）（第七十八次由營口至溝幫子）（第七十三次由通州至豐台）（第十四次由豐台至通州）以上各車均於七日內逐日開行至初九日起以律仍照舊章行車如客商於客車次數不甚明白可就近關各車站或津局車務處取閱新年七天行車時刻表特此預聞

## 北洋師範學堂招考初級師範補習班廣告

一學額 百二十名 二學科 修身教育國文經學歷史地理算學理化博物日語英語圖書體操 三年齡  
二十歲以上二十七歲以下 四資格 曾在初級師範簡易科二年以上畢業領有文憑者 五期限 三年期  
滿升入本堂後級師範科 六獎勵 俟優級師範科畢業後查照定章請獎 七報名 自宣統元年十二月初  
一日起至宣統二年正月二十日止各具照像片一張親赴本堂報名處填寫履歷呈驗文憑聽候定期考試 八  
考試 按照初級師範學堂第二年各科功課程度分科考驗錄取後應繳呈保證金十元俟畢業後發并還取具  
妥實保人保證書備案 九學膳費 官費 十書籍 操衣自備 十一地址 天津河北新開河

## 北洋師範學堂招考音樂體操講習班廣告

一學額 六十名 二學科 修身教育國文歷史地理英文算學圖畫手工格致唱歌樂器樂典音譜體操游戲  
兵學生理 三資格 漢文通順體格健全向無疾病嗜好者 四年齡 十八歲以上二十五歲以下 五期限  
三年畢業 六報名 自宣統元年十二月初一日起至宣統二年正月二十日止各具像片親赴本堂報名處  
填寫履歷書聽候定期考試 七考試 檢查身體試驗國文論說一篇錄取後應  
繳呈保證金十元俟畢業後發還并取具妥實保人保證書備案 八書籍 操衣自備 九地址 河北新開河

# 本局廣告

本局承辦印刷研究精良近益不惜重資延聘外洋著名工師添購新式機器精製雕刻銅版所有承印各種紙幣股票等件圖畫精巧色澤鮮明紙質堅緻屢蒙中外官商照顧頗加獎譽茲為推廣招徠起見自本年承印各項價目格外減讓以副官商雅意如蒙賜顧請至本局賬房面議可也

北洋拱衛畿疆冠蓋相望一方共事誼屬同僚而籍貫家世與年歲氏號彼此各不相知曷足以資聯屬是以做局於甲辰之冬曾奉院飭刊同官之錄雖非詳備頗見通行惟時易歲移大半升遷轉調亟應增補刪脩方臻完善茲擬仍沿前例重行改刊所有直順熱各屬現任候補以及分發別省候選丁憂凡有差委均當詳錄相應奉達希將台銜三代履歷行號出身日內詳細開送至局以便彙齊付梓是為至盼

本局謹啟

## 京奉鐵路緊要廣告

本局現定得宣統二年正月初六日即西歷一千九百十年二月十五號起所有短期免票一律改換顏色其從前所發之短期免票無論逾期與否一概作廢特此廣告