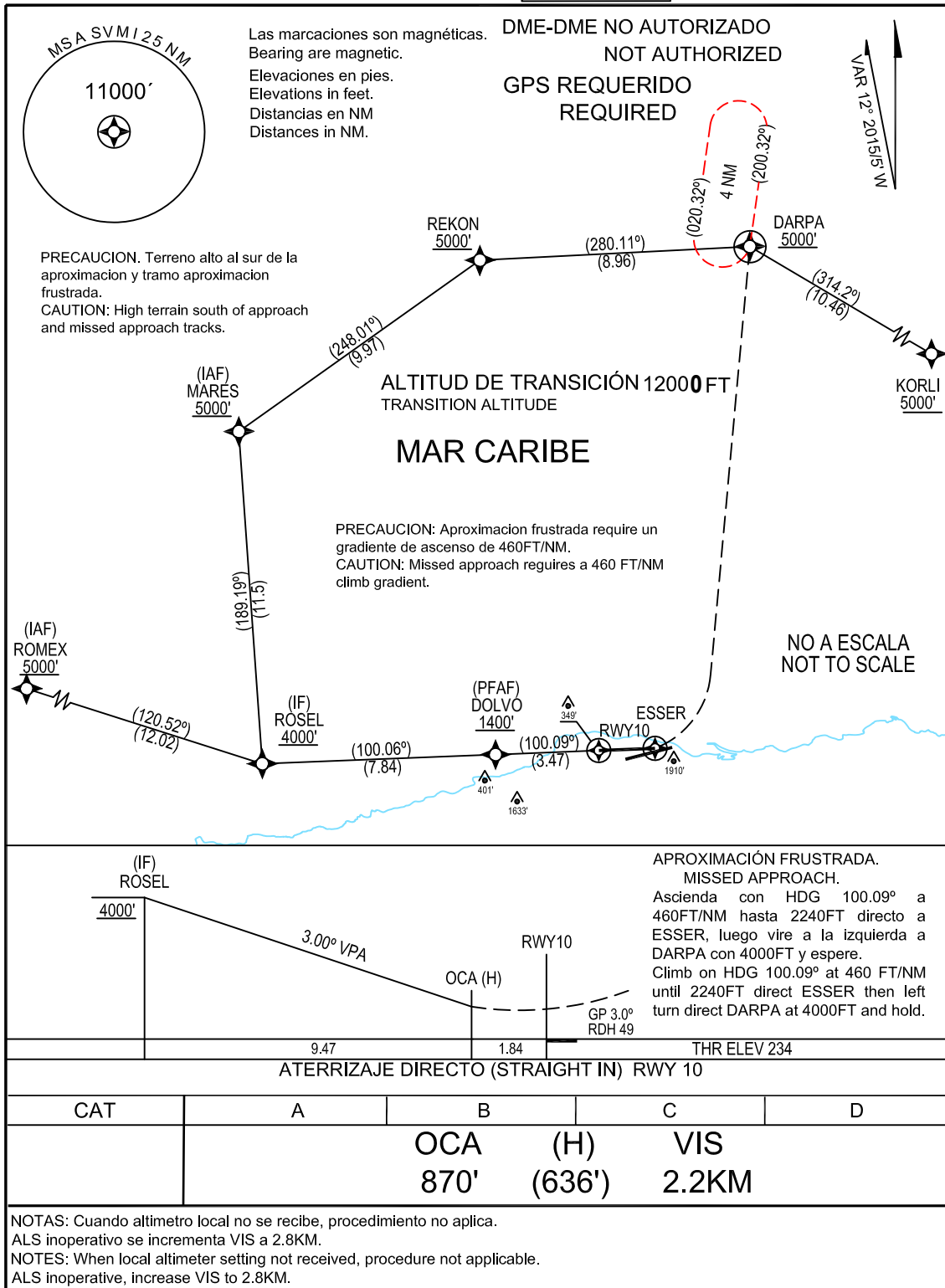


CARTA DE APROXIMACIÓN POR INSTRUMENTOS
INSTRUMENT APPROACH CHART
IAC

ELEV 234 FT

APP 120.10, 120.40
TWR 118.10, 118.40
ATIS 114.80
GND 121.90
EMERG 121.50

MAIQUETIA
Simon Bolivar INTL
RNP Y RWY 10



**TABLA CODIFICACION CARTA DE APROXIMACION POR INSTRUMENTOS /
INSTRUMENT APPROACH CHART TABLE CODING**

RNP Y RWY 10

TERMINADOR DE RUTA / PATH TERMINATOR	PUNTO DE REFERENCIA / WAYPOINT				
	NOMBRE / NAME	TIPO DE PUNTO / TYPE OF POINT	FLY OVER	COORDENADAS / COORDINATES	
--	KORLI	FEEDER	--	10° 47' 41.10" N	066° 46' 19.30" W
TF	DARPA	FEEDER	N	10° 53' 17.10" N	066° 55' 19.30" W
TF	REKON	FEEDER	N	10° 52' 59.20" N	067° 04' 25.30" W
TF	MARES	IAF	N	10° 47' 23.10" N	067° 12' 49.30" W
--	ROMEX	IAF	--	10° 39' 41.10" N	067° 23' 49.30" W
TF	ROSEL	IF	N	10° 35' 50.73" N	067° 12' 14.93" W
TF	DOLVO	PFAF	N	10° 36' 06.59" N	067° 04' 17.47" W
TF	THR 10	--	Y	10° 36' 13.50" N	067° 00' 45.90" W
DF	ESSER	MATWP	Y	10° 36' 15.52" N	066° 59' 45.03" W
DF	DARPA	MAHWP	Y	10° 53' 17.10" N	066° 55' 19.30" W