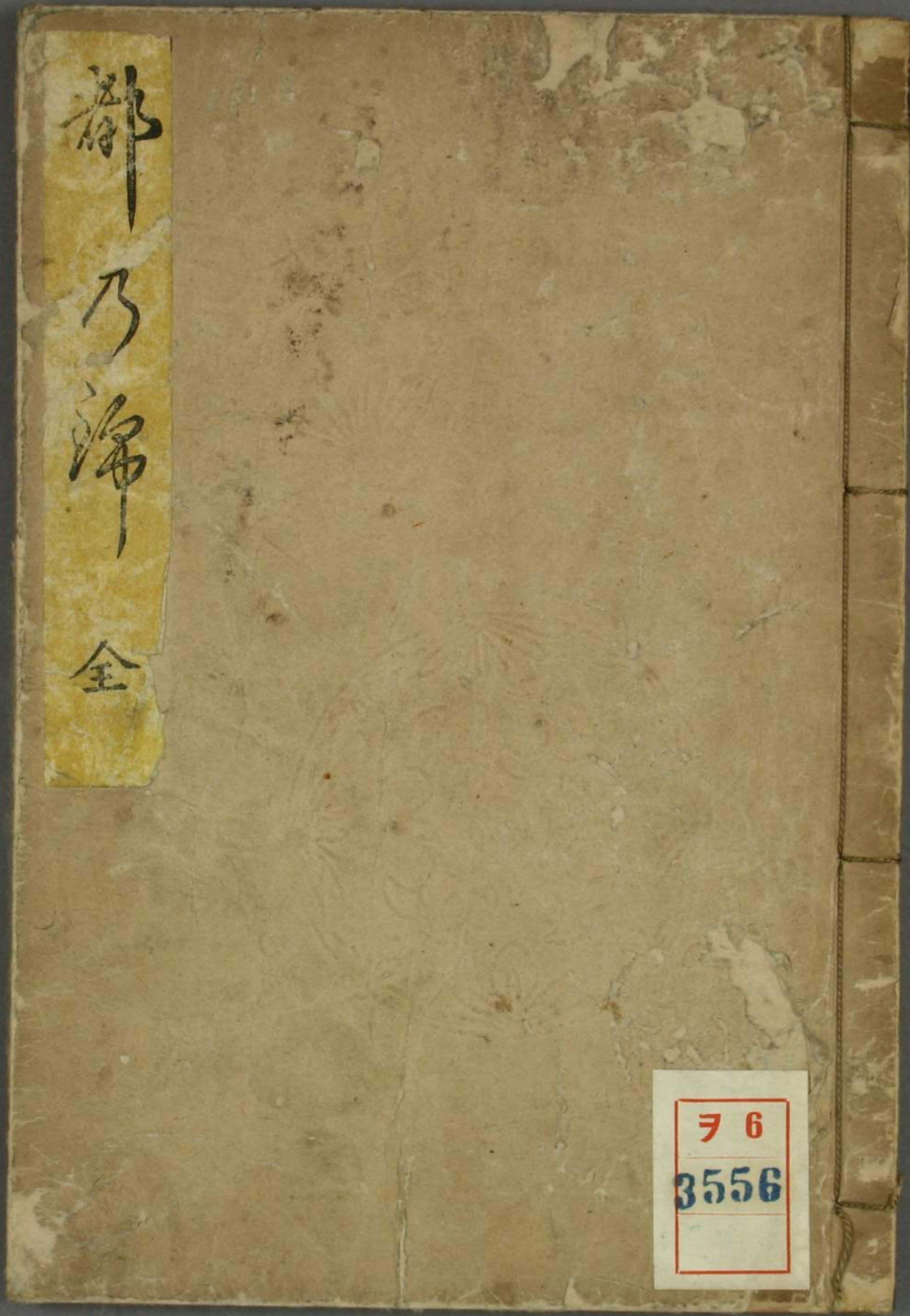
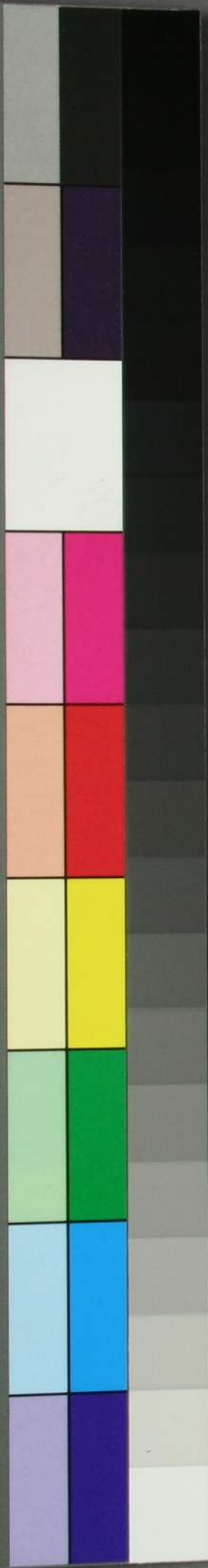




KODAK Gray Scale



都乃錦全

76
3556





 紫山木璉題詩
 乃錦
 河北真度歌歌

賣絲坊

西陣絲屋町也

南檐北薨屹相望，聚樂街頭鬻繭商。
麻帘褰名垂並戶，渠泉壘石達通坊。
絲々脫篋冰筋影縷々，開篋麩屑光。
舜化堯風太平日，堪欣黎庶富蠶桑。

續

おのり

おのり

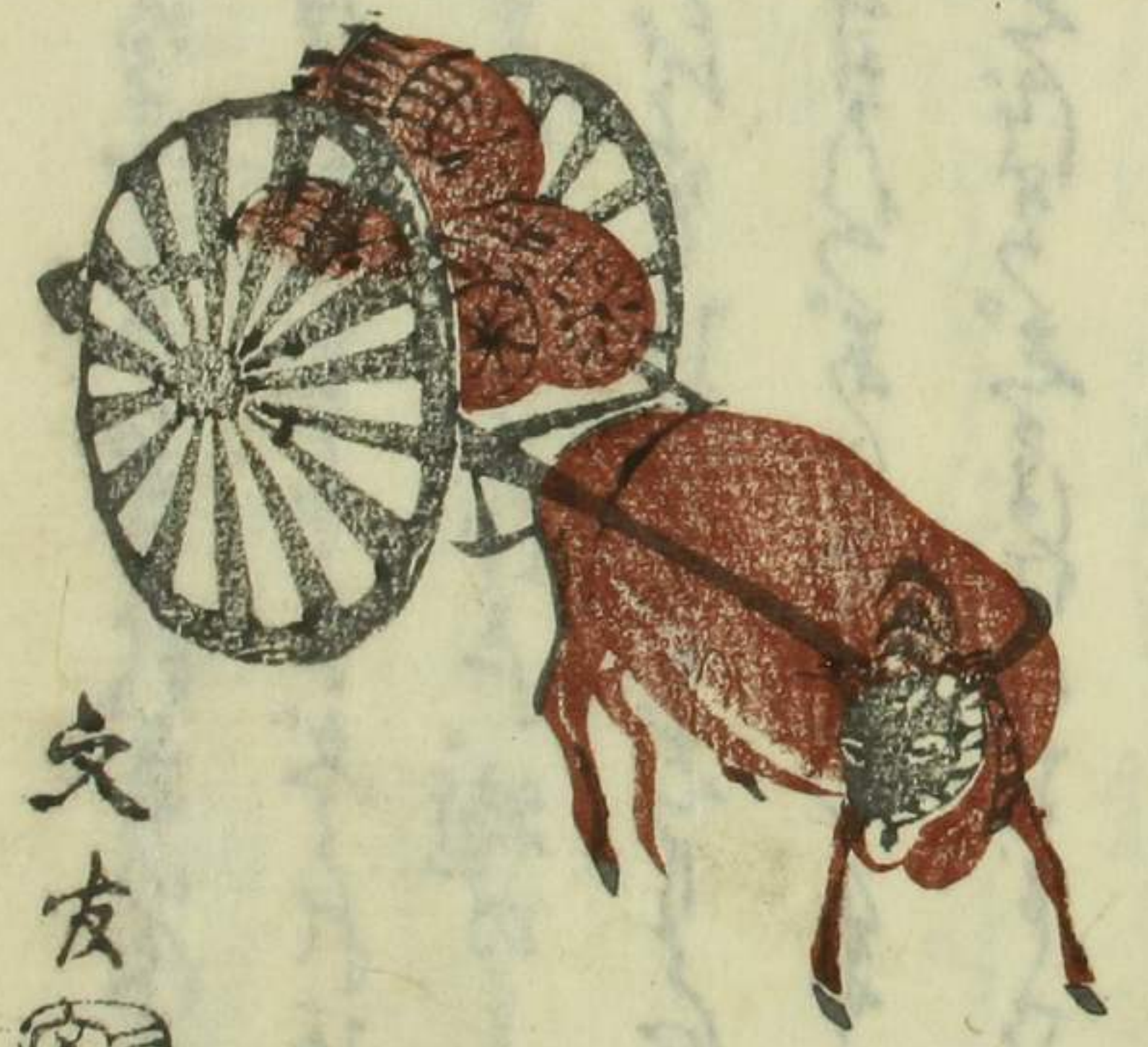
おのり

おのり

此乃...
 ...
 ...

車牛八九條
 搬米不辭勞
 雖有汗漿苦
 勝於入方宰

管女史印



文友
 [Seal]

九章

七子烟中

三子烟中

程子行

生来事

天字

里字



不掛蒲帆

待風

幸如古文路

城東

海東多我紅

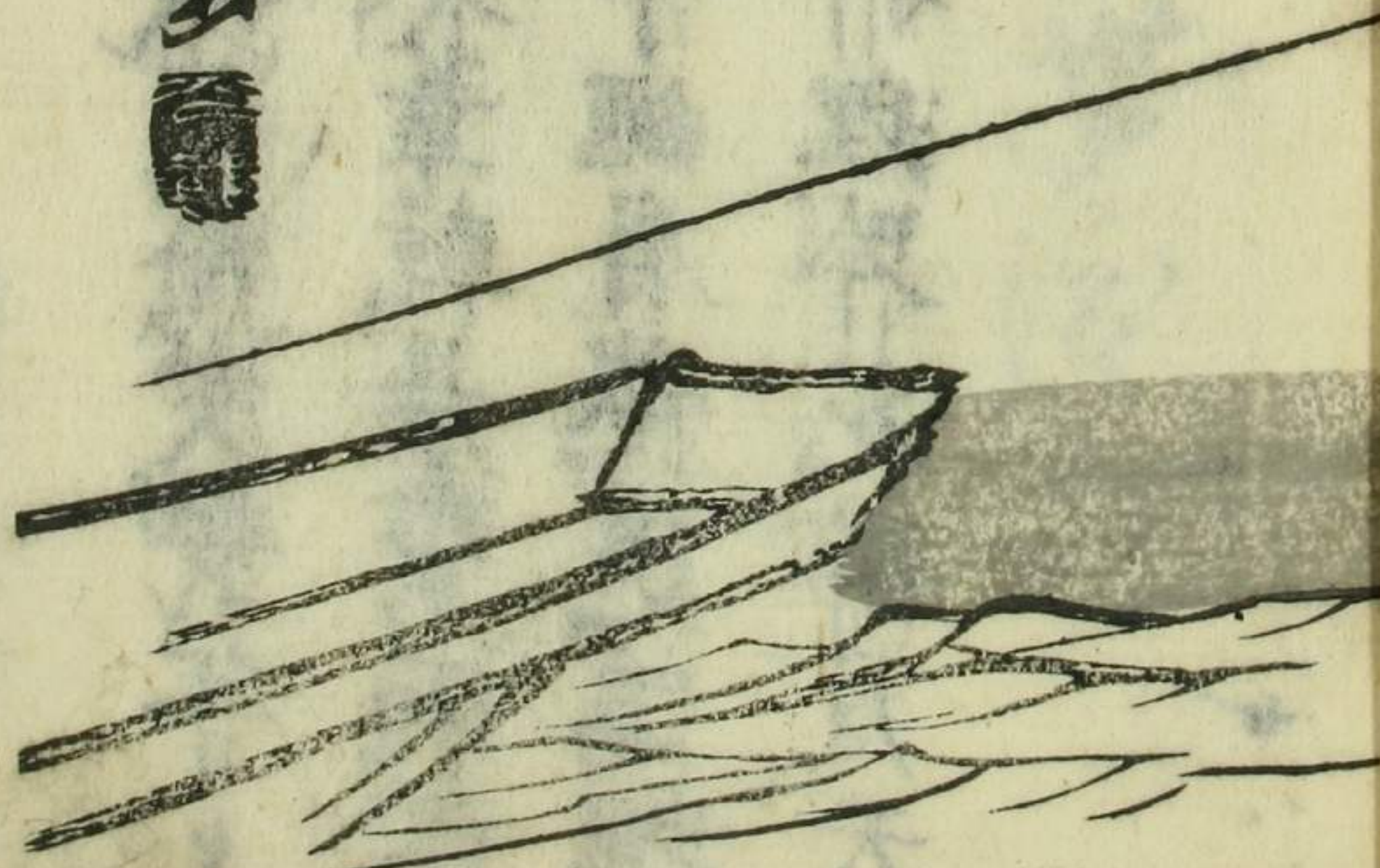
南云

三千里急流

瞬半

高唐賦

元武




高瀬船

高瀬川頭高瀬船搬柴輸炭幾年々
垂楊昏夕衝煙去寒葦乾晨帶雨牽
箬笠影癯驚早鴈苧繩肩倦送鳴蟬
渾因水運便皇土料理吟花醉月天

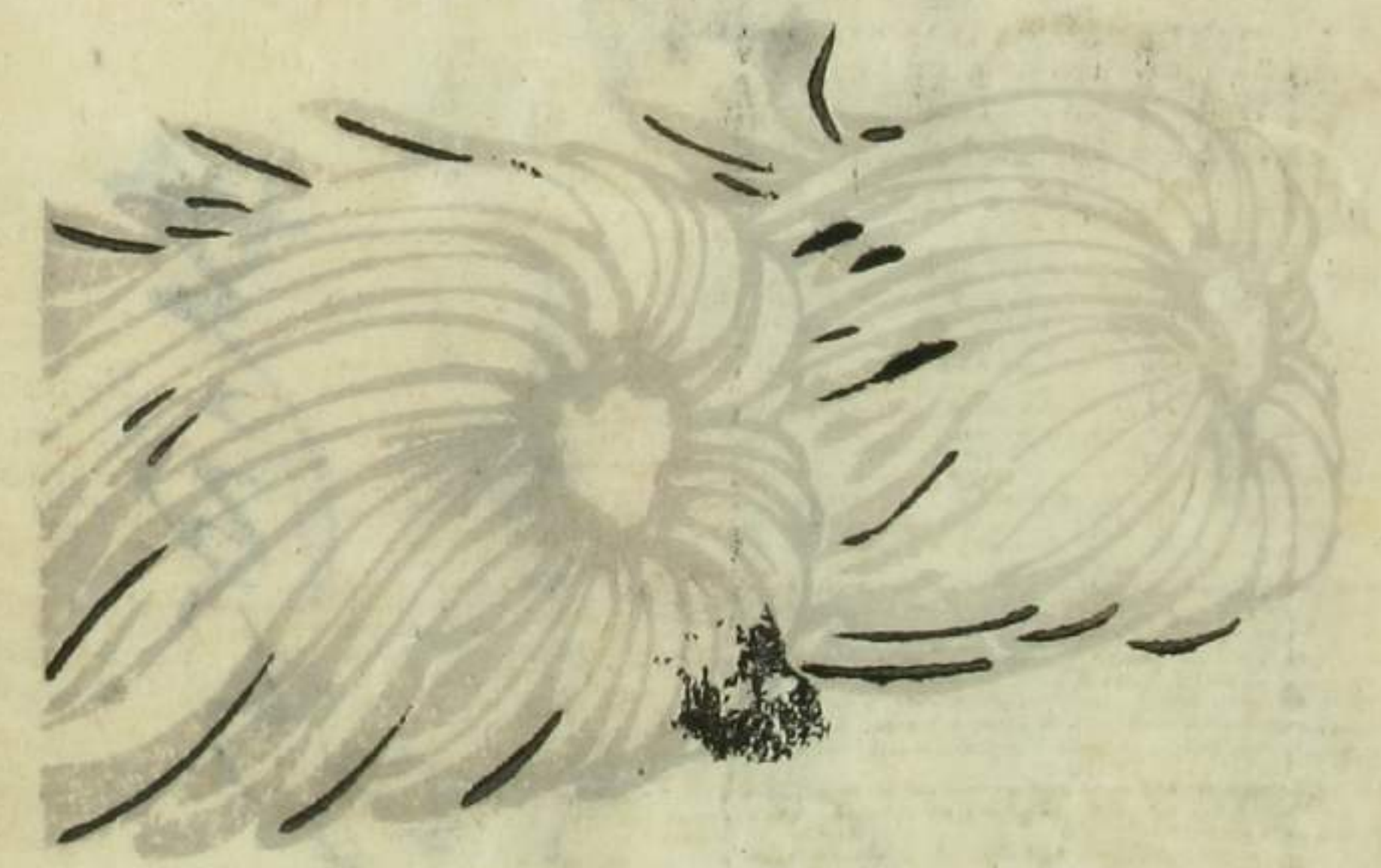
高瀬川
不詳

高瀬川
の
舟
の
影
を
見
て
思
ふ
は
な
し
き
世
の
事
の
な
し
き

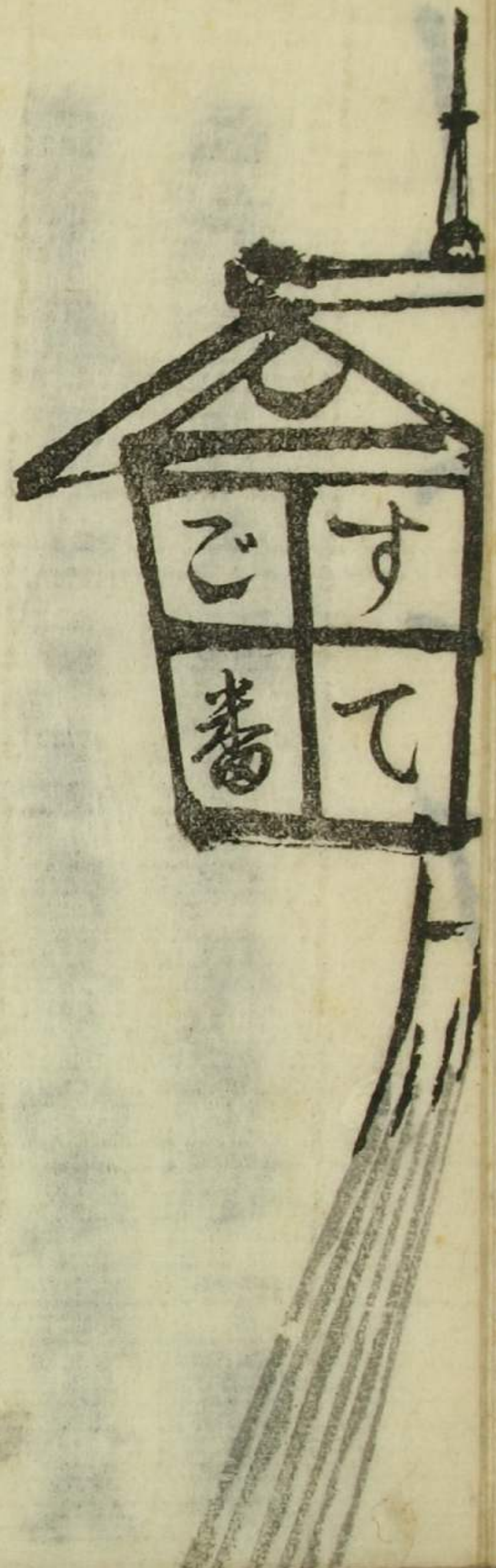
而後西...
 嫩...
 一...
 善...

蘇...


一...
 二...
 三...
 四...
 五...



雙石...

法神血

Faint vertical text, possibly bleed-through from the reverse side.



空有衝既絶存音風之霜冻教一燈深
可憐其指無情教海無窮長建暗心

神名 翻

Multiple columns of faint, handwritten notes or bleed-through text on the left page of the left-hand spread.

闌子燈

謂捨子燬也

為警離思割愛徒燈籠掛得一衢
注油人去光明暗擊拆更過影有無
風霜垂曉紅芒凜雨雪深霄碧焰癯
聖澤即今霑草莽誰家乳哺嘆窮途

此燈即今所稱之闌子燈也

子之於燈
如子之於
如子之於
如子之於

文
麟



十
三
日



素貧何厭賤
賢哉措先生
未羨他紹紙
風塵心更清
田碩頤

波の心

阿
海
心
心

以
文
言

法
 寺
 寺
 風
 名
 時
 阿

寺
 水
 世
 阿



義
 章
 寫
 印

粉顔如雪畫眉長
 佇立深霄欲駐郎
 學得洞房雲雨夢
 草衾寒徹板橋霜

杏 森



長身
 中身の
 片のれ
 ちかきけふ
 まり
 ちかき
 まり
 ちかき
 まり



夜長 蔵守 圖

草嫁娘

紅唇粉面趁宵成賣盡楚雲一寸情
柳外呼人羞月影橋頭愁雨數鐘聲
蘆屏風冷驚鴛夢薦席霜寒凍鳳笙
思殺南流鴨川水年華唯惜此中行

好子契

好子契

好子契

好子契

好子契

好子契

好子契

好子契

弘化新刻

書林

大坂 同 同 尾名屋 同 同 勢及津 同 同 加及金沢 同 京都

拍原屋清右衛門 秋田屋太右衛門 伊丹屋善兵衛 永樂屋東四郎 菱屋藤兵衛 松屋善兵衛 山形屋傳右衛門 山形屋庄左衛門 萬屋平八 菱屋治兵衛 同 弥兵衛

鳥野居藏板

吉田美洲藏



Faint vertical text bleed-through from the reverse side of the page.

