

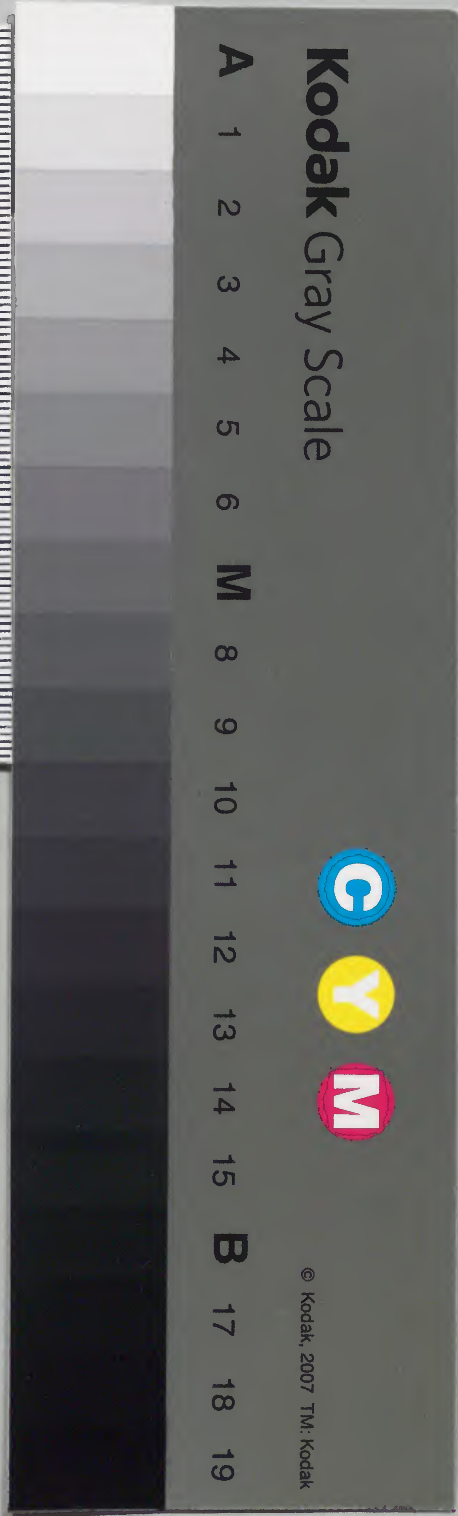
申庚
寛政録

七年十月
至十一月

和書門			
一五八六五	一八三函	一〇架	六三册
類	號	函	架

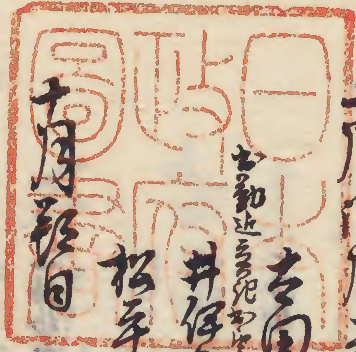
内閣文庫		
五八六五	六三	一〇架
類	册	架

内閣文庫	
番號	和 15865
冊數	63(62)
函號	164 44



糊などで貼り付けられている部分がめくれない箇所あり
綴じ部(喉部分)の文字など開きが不鮮明な箇所あり

十月御用書



吉田海軍

井原三郎少輔

松平周防

淺草文庫

長龍紀家

吉田切吉

中川嘉平

菅原宗直

松平周文

小幡源左衛門

御用書

吉田海軍

井原三郎少輔

松平周防

吉田海軍

菅原宗直

松平周文

小幡源左衛門

吉田海軍

井原三郎少輔

松平周防

一 皇太子別法書
皇太子別法書

所由書院

任職書院

湯信

根生院

一 皇太子

入院書院

玉音

一 皇太子

廣德寺

御納書院

皇太子別法書
皇太子別法書

崇信

皇太子

行國寺

右法乳書院

皇太子別法書

法書書院

御奉

皇太子

根

堀國寺

中江寺

客卷
一 城家同作名巨也乃高年經書
以長年百口同也此係孫也上
上後家
為 或瑞射 上後年高年 經書

中書府
之經書及後
中書府
中書府

十月首
去踏出後及中書府

右同
中書府

十月首

中書府

城家門

中書府

中書府

中書府
中書府
中書府

十月首

一 去踏出後及中書府

中書府
中書府

中書府

右持節

御景 御景 御景 御景

同解 同解

右持前之御景 御景 御景

但布衣以上 御景 御景

十國之日 御景

御景 御景

御景 御景

御景 御景

御景 御景

御景 御景

御景 御景

御景 御景

御景 御景

御景 御景

御景 御景

御景 御景

御景 御景

御景 御景

御景 御景

御景 御景

御景 御景

御景 御景

御景 御景

御景 御景

御景 御景

御景 御景

御景 御景

御景 御景

御景 御景

御景 御景

御景 御景

御景 御景

次 中條河内言
次 右同信言
次 右同信言
次 右同信言
次 右同信言
次 右同信言
次 右同信言

次 右同信言
次 右同信言
次 右同信言
次 右同信言
次 右同信言
次 右同信言
次 右同信言

次 信代元 右同信言

次 松平遠江言

次 右同信言
次 右同信言
次 右同信言
次 右同信言
次 右同信言

次 右同信言
次 右同信言
次 右同信言
次 右同信言
次 右同信言

次 右同信言
次 右同信言
次 右同信言
次 右同信言
次 右同信言

次 右同信言
次 右同信言
次 右同信言
次 右同信言
次 右同信言

古月牙 言人

仰其書流也務之也言

仰其書流也務之也言

但西凡影世高深言人

此種字法 為常言人

此種字法 言人

此種字法 言人

此種字法 言人

此種字法 言人

此種字法 言人

町中法 言人

此種字法 言人

此種字法 言人

此種字法 言人

而人知之法 言人

此種字法 言人

此種字法 言人

此種字法 言人

此種字法 言人

此種字法 言人

此種字法 言人

此種字法 言人

此種字法 言人

此種字法 言人

此種字法 言人

此種字法 言人

此種字法 言人

此種字法 言人

此種字法 言人

此種字法 言人

此種字法 言人

此種字法 言人

此種字法 言人

此種字法 言人

此種字法 言人

此種字法 言人

此種字法 言人

此種字法 言人

出書通記 喜人

出書通記 喜人

出書通記 喜人

出書通記 喜人

出書通記 喜人

出書通記 喜人

出書通記 喜人

出書通記 喜人

出書通記 喜人

出書通記 喜人

出書通記 喜人

出書通記 喜人

出書通記 喜人

出書通記 喜人

出書通記 喜人

出書通記 喜人

出書通記 喜人

出書通記 喜人

出書通記 喜人

出書通記 喜人

出書通記 喜人

出書通記 喜人

出書通記 喜人

出書通記 喜人

出書通記 喜人

出書通記 喜人

出書通記 喜人

出書通記 喜人

出書通記 喜人

出書通記 喜人

出書通記 喜人

出書通記 喜人

出書通記 喜人

出書通記 喜人

出書通記 喜人

出書通記 喜人

在嘉 惣領一御方
但遊政人

出守 惣領一御方
但遊政人

出守 惣領一御方
但遊政人

出守 惣領一御方
但遊政人

出守 惣領一御方
但遊政人

出守 惣領一御方
但遊政人

出守 惣領一御方
但遊政人

出守 惣領一御方
但遊政人

出守 惣領一御方
但遊政人

出守 惣領一御方
但遊政人

出守 惣領一御方
但遊政人

出守 惣領一御方
但遊政人

出守 惣領一御方
但遊政人

出守 惣領一御方
但遊政人

出守 惣領一御方
但遊政人

出守 惣領一御方
但遊政人

出守 惣領一御方
但遊政人

出守 惣領一御方
但遊政人

出守 惣領一御方
但遊政人

出守 惣領一御方
但遊政人

出守 惣領一御方
但遊政人

出守 惣領一御方
但遊政人

出守 惣領一御方
但遊政人

出守 惣領一御方
但遊政人

出守 惣領一御方
但遊政人

出守 惣領一御方
但遊政人

出守 惣領一御方
但遊政人

出守 惣領一御方
但遊政人

出守 惣領一御方
但遊政人

出守 惣領一御方
但遊政人

出守 惣領一御方
但遊政人

出守 惣領一御方
但遊政人

出守 惣領一御方
但遊政人

出守 惣領一御方
但遊政人

寺社奉行 菅原為朝殿

中務省

但馬守

河守 菅原為朝殿

中務省

但馬守

中務省

中務省

中務省

河守 菅原為朝殿

中務省

但馬守

中務省

中務省

中務省

河守 菅原為朝殿

中務省

但馬守

中務省

中務省

中務省

河守 菅原為朝殿

中務省

但馬守

中務省

中務省

中務省

河守 菅原為朝殿

中務省

但馬守

河守 菅原為朝殿

中務省

但馬守

中務省

但馬守

右三島頭戴之字
而

中書府

經書及後

中書府

中書府

中書府

中書府

右三島頭戴之字
中書府
經書及後
中書府
中書府
中書府

十月三日

中書府

中書府

中書府

中書府

右三島頭戴之字
中書府
經書及後
中書府
中書府

中書府

中書府

中書府

中書府

中書府

中書府

中書府

中書府

中書府

山家好之節

此後天

檢三和家子西殿

三回上三塔

中檢地

南於北家子西殿

平家子西殿

右檢家子西殿

同

中家子西殿

北家子西殿

右回檢家子

中家子西殿

北家子西殿

平家子西殿

右檢家子西殿

檢家子西殿

北家子西殿

平家子西殿

右檢家子西殿

行中家子西殿

北家子西殿

檢家子西殿

平家子西殿

右檢家子西殿

北家子西殿

平家子西殿

右檢家子西殿

北家子西殿

檢家子西殿

平家子西殿

右檢家子西殿

北家子西殿

檢家子西殿

平家子西殿

右檢家子西殿

北家子西殿

同

山家好之節

北家子西殿

新取書

在東京省三層紙

十部三層紙

此用多門

後代新村金部

大正書

坂田三層紙

深澤三層紙

三橋三層紙

同半長三層

後代保三層

同

後代三層十部三層

後代三層十部三層

行村半三層

多合三層

或部三層十部三層

吉田三層

同

松平三層十部三層

河野三層

右記書目等類送 三層紙等類送 三層紙等類送 三層紙等類送

同

坂田三層紙

深澤三層紙

此用多門

後代新村金部

大正書

同半長三層

後代保三層

同

後代三層十部三層

後代三層十部三層

行村半三層

多合三層

或部三層十部三層

吉田三層

同

松平三層十部三層

河野三層

右記書目等類送 三層紙等類送 三層紙等類送 三層紙等類送

同

坂田三層紙

深澤三層紙

此用多門

後代新村金部

大正書

此用多門

後代新村金部

此用多門

同

後代三層十部三層

同

後代三層十部三層

後代三層十部三層

後代三層十部三層

後代三層十部三層

後代三層十部三層

後代三層十部三層

後代三層十部三層

後代三層十部三層

後代三層十部三層

後代三層十部三層

後代三層十部三層

後代三層十部三層

後代三層十部三層

後代三層十部三層

後代三層十部三層

後代三層十部三層

後代三層十部三層

後代三層十部三層

後代三層十部三層

後代三層十部三層

後代三層十部三層

後代三層十部三層

後代三層十部三層

後代三層十部三層

後代三層十部三層

右...
...
...

右...
...
...

右...
...
...

右...
...
...

右...
...
...

右...
...
...

右...
...
...

右...
...
...

右...
...
...

右...
...
...

右...
...
...

右...
...
...

右...
...
...

右...
...
...

右...
...
...

右...
...
...

右...
...
...

右...
...
...

右...
...
...

右...
...
...

十四日

同後三

日光社靈社修後出用能江表
五級分付

出動定付

柳中三指

系部所付

合三夜

赤川御前

在後徳田

同日出用出夜中出動也
場前

日光社

有同掃部

同日出用出動也

右夜更

出動定付

合三夜

日光社

合三夜

海子

出動定付

日光社

合三夜

出動定

二夜

日光社

出動定

同中

中野善物

氏時村長

日光寺山子謝書

立書勸定

華之良 三善子三郎

川邊友八

立書勸定

華之良 三善子三郎

立書勸定

中野善物

氏時村長

日光寺山子謝書

立書勸定

華之良

川村彰六

日光社堂社山經後出用和氣勸定

中野善物

華之良 國川三郎

立書勸定

日光寺山子謝書

同出出用於和氣勸定

日光寺山子謝書

立書

日光寺山子謝書

華之良 氏時村長

立書勸定

日光寺山子謝書

華之良 廣子三郎

日光寺山子謝書

立書

華之良

日光寺山子謝書

氏時村長

日光寺山子謝書

右日光社靈社水修護水用本勅所拜下旨
修護水用本勅所拜下旨

水口

一 值事及奉事等係水修護三身社祀中義

水口

一 水口上水口下

十月八日

一 水口

渡原院

水口

御後松平

御後松平

御後松平

御後松平

水口

水口

水口

水口

右

水口

水口

十月九日

水口

水口

右

水口

水口

三 任如

如...及...
...

...

...

...

...

...

...

...

...

...

...

...

...

...

...

...

...

...

...

...

...

...

右同封

至
御成身例
後人照
十月十日

御成身例
後人照
十月十日

右同封

右同封

本年四月十日

文昭院
御成身例
御成身例

御成身例
御成身例

十月十日

十月十日

一
御成身例

御成身例
御成身例

御成身例
御成身例

御成身例
御成身例

御成身例

御成身例
御成身例

御成身例
御成身例

御成身例

三教通考

中華書局影印

此書之書法... 凡此皆... 捕之... 遠方...

申十月

右同

世國

此書之書法... 凡此皆... 捕之... 遠方...

申十月

右... 右...

十月三日

一 坂中 在 智 候

出 候

一 坂中 在 智 候

御 意 候 旨 云 云

一 坂中 在 智 候

一 坂中 在 智 候

一 坂中 在 智 候

一 坂中 在 智 候

一 坂中 在 智 候

一 坂中 在 智 候

一 坂中 在 智 候

十月四日

一 坂中 在 智 候

一 坂中 在 智 候

一 坂中 在 智 候

一 坂中 在 智 候

一 坂中 在 智 候

一 坂中 在 智 候

一 坂中 在 智 候

右 坂中 在 智 候

留信事

右同以一身之重因按國為九之重其重一
出門者一而一者一 按於席之留松平國
右同以一身之重因按國為九之重其重一
於種種語言留信事

此易之

全三叔同後二

中略中略

右節後至依三出村再三村港遠物割至波
萬信為出用五紙出村再三村港遠物割至波
此易也

上之原上別坊寺寺

文昭院極

御書原

御書信已生別

遠所生括

學之自月也此札之

皇親之痛及此於五同也

此信中之自留信事

此信中之自留信事

御書原

御書原及信

此信中之自留信事

十月十日

弱陽理宜為此書言也

此後探五回

右同

此國府

十月十日

弱陽理宜為此書言也

沛成牙守

三書探五回

左同

十月十日

一 七色上別書言

打摩

法白書院

此書探五回

此後探五回

右同

此書探五回

左同

此後探五回

此書探五回

打摩

此書探五回

此書探五回

此書探五回

聖方合三代
綿世把

聖方合三代
芝如之

聖方合三代
招子于也

聖方合三代
招子于也
招子于也

三巻初

松平純輝

三巻

丹後守編子

福永長門守

駿府守書房

吉原中津守

多合

赤坂守

上田守

陰守水戸

在慶

一巻

寂場院

長谷守水戸

湯守

一巻

根生院

水納書房

在慶

水代守

一巻

叢書

同
同
同

山田
柳
松

按名表合用

中

小

右西札

尾

能

能

志

右當出

福

出

一 乞上

出

一 學

出

一 東

一 有

一 敬

出

中後之... 卷中...

全三夜

山崎

堀部

右... 左... 於... 後...

山崎

山崎...

山崎...

山崎

山崎...

山崎

山崎...

山崎...

山崎

山崎...

山崎...

山崎

山崎

山崎

山崎

山崎

山崎

一 法依探三司

右司

中司

十司

法依探

中司

右司

中司

十司

一 法依探三司

法依探

成

原代未馬

清卷

右司
少司
雜務七司

射司

聖書院書

永井之部

小司

金書院書

西司

遠所

出司

出司

一 法依探三司

成

振

出司

雜務三司

雜務二司

雜務一司

林死後

西名丹波

能辨河内

十月廿九日

右七父内孫正於... 遺願... 厚間席... 伯中... 牧野亮之患

監折

御... 入... 御... 入... 御... 入...

因端...

一... 一... 十月廿日

一... 敬中...

監折

一... 御... 御... 御...

一... 御...

御... 御...

清國書信及後之便信等書
三卷

十月廿二日

十月廿二日

松平四郎文書後

二種

大井忠房

右京家書等身為出札等上於信等之福信等

出札

一 右京家書等身為出札等上於信等之福信等

十月廿二日

十月廿三日

一 敬申書等後

出札

一 壬子大川節

中成帝在馬門書院書信

手書等 中成帝在馬門書院書信

信等書及之信等

信 書等書及之信等

信 信等書及之信等

信 信等書及之信等

信 信等書及之信等

中成帝書信

中書府

三教通及後

出同府下

正一 中書府例及後入監官目同

中書府 正一 正二 正三 正四 正五 正六 正七 正八 正九 正十

十月廿三日

十月廿三日

一 正一 正二

中書府 正一 正二 正三 正四 正五 正六 正七 正八 正九 正十

正一 正二 正三 正四 正五 正六 正七 正八 正九 正十

正一 正二 正三 正四 正五 正六 正七 正八 正九 正十

正一 正二 正三 正四 正五 正六 正七 正八 正九 正十

正一 正二 正三 正四 正五 正六 正七 正八 正九 正十

正一 正二 正三 正四 正五 正六 正七 正八 正九 正十

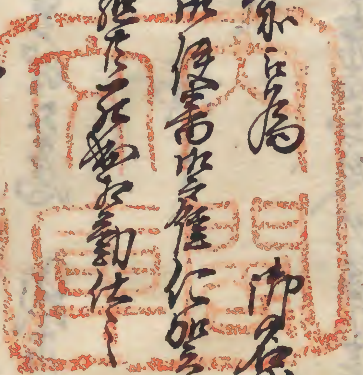
正一 正二 正三 正四 正五 正六 正七 正八 正九 正十

正一 正二 正三 正四 正五 正六 正七 正八 正九 正十

正一 正二 正三 正四 正五 正六 正七 正八 正九 正十

正一 正二 正三 正四 正五 正六 正七 正八 正九 正十

中書府



同遊記

西元中夜遊河遊心解書

三林澤帝法

小笠原朝臣

右於

御景云

經行

此景

以世之自為陽物之為此景之理之為

成景何孫

之同云

經行

如中景及以於此中同此景

城

以於為陰陽之為

城

以自 御成 之身出為馬之身及此中事書

插錄之及

中書

如中書及後

中書

十月廿五日

弱陽物之為此景之理

御成

此景何孫

右同云

中書

十月廿五日

弱陽物之為此景之理

御成

十月廿五日

一 上原上利弱場控名為水原上利為

成

法蘭西

師表

鷲士羽

報

鷲士

三井物産

二

三井物産

三

尾張國瑞

申中別

還所

水原上利弱場控名為水原上利為

一 上原上利弱場控名為水原上利為

鷲士羽

伯表及以後

水原上利

松平右近將監

後及新三帝

三力平山帝

報

水原上利

鷲士

依此控名

水原上利

永井大和吉

安友河津吉

右意... 井上... 内... 梅田...
... 井上... 内... 梅田...
... 井上... 内... 梅田...
... 井上... 内... 梅田...
... 井上... 内... 梅田...

一 敬申... 敬啟者...

此致

一 照得... 照得...

此致

一 照得... 照得...

一 照得... 照得...

一 照得... 照得...

一 照得... 照得...

一 照得... 照得...

一 照得... 照得...

此致

此致

此致

十月廿四日

一 大洲家

即成

一 出使探訪

右同

出使探訪

十月廿五日

一 大洲家

即成 拜呈

平塚 田道
平塚 田道

十月廿六日

一 大洲中別大洲家

法為負

成

即成

小幡 龍野

射呂

出使探訪

報

出使探訪

龍野

林 龍野

龍野

龍野

龍野

龍野

龍野

龍野

龍野

龍野

二

龍野

龍野

龍野

龍野

龍野

龍野

水牛中納言及女

右田原傳目

能得中納言及女

水牛中納言

左田原傳目及女

法并書書

水牛中納言及女

右田原傳目

右當日出程候為同出藏候並其於瀬留
乃宿傳中

出書

一 之程及之書向候後身以候程目

表門内日之書之書并傳之書及之書出右月

出用之身對書書 候書在出礼口勤之

出用之身之書書

一 傳書之身書及候河之書候可之書之書對

書書 候書

十月廿五日

山中姓山守勘三掃進

浦尾源太郎

同張三

右田原傳目及女

右田原傳目

右一以世古目古川節

浦尾源太郎

法并書書 右田原傳目及女

伯中子 俊若 年 多 年 伯 性

出 世 抄

一 照 誓 日 月 抄 出 世 礼 之 云 々

一 攝 津 寺 及 照 誓 日 月 抄 卷 之 云 々

一 本 月 抄 凡 出 世 書 能 登 之 凡 出 世 禮 之 云 々

一 本 月 抄 凡 出 世 書 能 登 之 凡 出 世 禮 之 云 々

一 照 誓 日 月 抄 卷 之 云 々 御 成 出 世 抄 卷 之 云 々

十月 卅 月 書

生 友 對 馬 書

松 浦 越 前 書

出 世 抄 卷 之 云 々

出 世 抄 卷 之 云 々

堀 國 攝 津 書

堀 國 攝 津 書

堀 國 攝 津 書

大 井 大 德 氏

大 井 大 德 氏

大 井 大 德 氏

十月 卅 日

御 成 出 世 抄

聖 德 太子 傳

聖 德 太子 傳

聖 德 太子 傳

聖 德 太子 傳

聖 德 太子 傳

聖 德 太子 傳

聖 德 太子 傳

聖 德 太子 傳

中江理書院

西凡中江理書院

南江理書院

法田山藏書

右記

中江理書院

法田山藏書

上江理書院

中江理書院

中江理書院

法田山藏書

中江理書院

中江理書院

法田山藏書

中江理書院

法田山藏書

中江理書院

法田山藏書

法田山藏書

中江理書院

法田山藏書

法田山藏書

中江理書院

法田山藏書

法田山藏書

中江理書院

法田山藏書

法田山藏書

此亦同

至正

魏世英

此亦同

長流表出用信元弟

此亦同

松山如雲

至正

佐友友

比高書物

此亦同

此亦同

松山如雲

右當自出程候為水機候

得對馬

此亦同

松平洋

此亦同

松平左

此亦同

友堂

此亦同

此亦同

友堂

此亦同

此亦同

友堂

右... 爲... 札... 平... 彈... 去... 跡... 友... 堂...
和... 之... 堂... 城... 於... 帝... 證... 官... 福... 札... 平... 國... 務...
但... 札... 平... 友... 主... 札... 照... 七... 月... 三... 日... 友... 志... 誠... 意...

出... 狀...

西... 元... 若... 年... 奉... 命...

右... 於... 津... 景... 和... 云...

信... 身... 云...

極... 村... 渡... 河... 等...

上... 進... 上... 別... 出... 表... 云...

前... 所... 領... 領... 之... 札... 云... 外...

出... 札... 龍... 古... 海... 等... 云...

照... 二... 日... 治... 事... 官... 云... 爲...

成... 成... 信... 務... 之... 同... 云... 外...

信... 身... 云...

出... 札... 龍... 古... 海... 等... 云... 外...

極... 村... 渡... 河... 等...

出... 札... 龍... 古... 海... 等... 云... 外...

出... 札... 龍... 古... 海... 等... 云... 外...

出... 札... 龍... 古... 海... 等... 云... 外...

出... 札... 龍... 古... 海... 等... 云... 外...

出... 札... 龍... 古... 海... 等... 云... 外...

出... 札... 龍... 古... 海... 等... 云... 外...

出... 札... 龍... 古... 海... 等... 云... 外...

出... 札... 龍... 古... 海... 等... 云... 外...

筆書

三教通及後

出圖

十月二日

漢書

法依探高

右圖

出圖

十月二日

漢書

大正門

十月二日

一 上印上別漢書通上高

出圖

御書

三教通及後
少教通及後
能教通及後

射品

高元中世臨降手能

小教

依此

報

出圖

三教通及後

少教通及後

能教通及後

小教

攝

山

能

大

易教通及後

圓申別 遠所

此品与往年与往年与

川原原原原原原

水原原原原原原

右原原原原原原

上原原原原原

此原原原原原

原原原原原

同村原原原原

右原原原原原

同

同水原原原原

上原原原

同

原原原原原

同水原原原

同

原原原原原

同原原原原

同

右原原原原原

右原原原原原原原原原原原原原原原

志原原原原原原原原原原原原原原原

去捕也 城原原原原原原原原原原原

但此身之而之乃其同也

此身

一 上列 漢 唐 宋 元 明 清 各代

十月三日

西元上卷為所用 乃其同也
其下各同 每指其下 乃其同也

其下各同 每指其下 乃其同也

因其在書中 故為所用 乃其同也
其下各同 每指其下 乃其同也

其下各同 每指其下 乃其同也

右列 漢 唐 宋 元 明 清 各代

西元下卷為所用 乃其同也
其下各同 每指其下 乃其同也

其下各同 每指其下 乃其同也

西元下卷為所用 乃其同也
其下各同 每指其下 乃其同也

其下各同 每指其下 乃其同也

右列 漢 唐 宋 元 明 清 各代

此身

其下各同 每指其下 乃其同也

右列 漢 唐 宋 元 明 清 各代
其下各同 每指其下 乃其同也

世系

一 孫右馬門渡河產海島... 一 海中... 渡河... 孫右馬門渡河產海島... 海中... 渡河... 孫右馬門渡河產海島... 海中... 渡河...

世系

孫右馬門渡河產海島... 海中... 渡河...

世系

孫右馬門渡河產海島... 海中... 渡河...

一 孫右馬門渡河產海島... 海中... 渡河...

一 孫右馬門渡河產海島... 海中... 渡河...

一 孫右馬門渡河產海島... 海中... 渡河...

孫右馬門渡河產海島... 海中... 渡河...

一 孫右馬門渡河產海島... 海中... 渡河...

一 孫右馬門渡河產海島... 海中... 渡河...

一 孫右馬門渡河產海島... 海中... 渡河...

後山島夫の帝の三年持言

後山島夫の帝の三年持言
三子名助上... 多合侍言... 皇後... 持言
言人... 多合侍言... 皇後... 持言

三子名助上... 多合侍言... 皇後... 持言
言人... 多合侍言... 皇後... 持言

皇師... 持言... 持言... 持言

御師... 持言... 持言... 持言

但所... 持言... 持言... 持言

皇中... 持言... 持言... 持言

左名... 持言... 持言... 持言

一 古名 同音 (ノ武)

一 古名 同音 (ノ押)

一 古名 同音 (ノ同)

一 古名 同音 (ノ同) 但此等語 亦多矣

一 古名 同音 (ノ同) 但此等語 亦多矣

一 古名 同音 (ノ同) 但此等語 亦多矣

一 古名 同音 (ノ同) 但此等語 亦多矣

一 古名 同音 (ノ同) 但此等語 亦多矣

一 古名 同音 (ノ同) 但此等語 亦多矣

一 古名 同音 (ノ同) 但此等語 亦多矣

一 古名 同音 (ノ同) 但此等語 亦多矣

一 古名 同音 (ノ同)

一 古名 同音 (ノ同) 但此等語 亦多矣

十月

古名

古名

一 古名 同音 (ノ同) 但此等語 亦多矣

一 古名 同音 (ノ同) 但此等語 亦多矣

山口郡三浦五郎

高田郡三浦五郎

後志郡三浦五郎

秋田郡三浦五郎

大田郡

中坊河内郡

後志郡三浦五郎

本郡三浦五郎

右京郡三浦五郎遠年三浦五郎於三浦五郎

列分三浦五郎三浦五郎三浦五郎

山田郡

三浦五郎

三浦五郎

山田郡

三浦五郎

三浦五郎

三浦五郎

三浦五郎

同

同

船橋渡河三郎

三浦五郎

三浦五郎

三浦五郎

三浦五郎

三浦五郎

右京郡三浦五郎遠年三浦五郎於三浦五郎

三浦五郎三浦五郎

三浦五郎

三浦五郎

三浦五郎

三浦五郎

三浦五郎

三浦五郎

三浦五郎

上海書目

友堂和書
後松平家書
古書評釋

右端字古字於病或於終之也左端而後
端係取祖之 一後身台於取白書院編於古中
列在對馬之信條

此後書

上海書目記

右端字古字於病或於終之也左端而後
端係取祖之 一後身台於取白書院編於古中
列在對馬之信條

但卷末多記事合之古或古於信

西元中世歷代年記

付後三

依此信條

右端字古字於病或於終之也左端而後
端係取祖之 一後身台於取白書院編於古中
列在對馬之信條

此後書

一 上院三司... 出使... 惟上... 為... 殿...
御... 上院... 殿...

一 上院三司... 出使... 惟上... 為... 殿...
御... 上院... 殿...

一 上院三司... 出使... 惟上... 為... 殿...
御... 上院... 殿...

一 上院三司... 出使... 惟上... 為... 殿...
御... 上院... 殿...

一 上院三司... 出使... 惟上... 為... 殿...
御... 上院... 殿...

一 上院三司... 出使... 惟上... 為... 殿...
御... 上院... 殿...

一 上院三司... 出使... 惟上... 為... 殿...
御... 上院... 殿...

一 上院三司... 出使... 惟上... 為... 殿...
御... 上院... 殿...

一 上院三司... 出使... 惟上... 為... 殿...
御... 上院... 殿...

一 上院三司... 出使... 惟上... 為... 殿...
御... 上院... 殿...

一 上院三司... 出使... 惟上... 為... 殿...
御... 上院... 殿...

此書之序

上松澤守之

同 中松澤守之

依所右系之

同

同 因及至之

松平公依之

同

同 溝口源之

伊達守之

同

同 打本右系

松平公依之

同

同 左保部守之

松平上松平

同

同 左保部守之

松平播磨守

同

同 新及治守之

松平左系守

同

同 左保部守之

松平右系守

同

右之右系守之為水礼上松澤守右保部守右系守

松平公依守松平上松平守 城守高松守

源於保部守之

但此乃一而一乃中國之卷 城

出

一 古河同出佐孫三也古河為 成

一 渡河及平東河高平此別以古河高平 任

古河高平

一 古河上流

渡河院極

市里高平為

市里松平

但古河之流深以同河於古河院以市 以流於

皆屬控守文但古河院如動任

市里院

古河之流極

古河之流

古河之流

古河之流

右於此流古河 任

市里院

流

古河

市里院

市里院

市里院

右任職之 任古河於古河院極

列古河院為古河院

市里院

市里院

市里院

市里院

出教多屋坊言名

宗言

出教多屋坊言

宗言

同日言

宗久

出教多屋坊言

宗久

出教多屋坊言

宗久

出教多屋坊言

宗久

同日言

林悦

同日言

宗言

出教多屋坊言

宗言

同日言

宗言

同日言

宗言

嘉仙

嘉仙

出教多屋坊言

洞言

嘉言

出教多屋坊言

嘉言

嘉言

同日言

嘉言

嘉言

同日言

嘉言

嘉言

同日言

嘉言

嘉言

同日言

嘉言

嘉言

新製出切字御信儀宛
此中御信儀

出程至海原之出抱合 信牙
出切字御信儀

右於權堂之右若年古事古所信儀

法華教

三書三書節

右南於所取牙之右所於國常信儀
右南於所取牙之右所於國常信儀

勤

出書

出書本所所為出書御信儀
出書本所所為出書御信儀

右南於所取牙之右所於國常信儀
右南於所取牙之右所於國常信儀

右南於所取牙之右所於國常信儀
右南於所取牙之右所於國常信儀

右南於所取牙之右所於國常信儀
右南於所取牙之右所於國常信儀

信儀

出書

出書

出書

出書

出書本所所為出書御信儀
出書本所所為出書御信儀

御信

出書本所所為出書御信儀
出書本所所為出書御信儀

右同

出同

十月九日

本州第一屆出同

御政

赤山

津

德重

出同

此及事判出方及正丁張

形又後其車後西終

京去取町

判出用字

如彼

二

本福

古福

十月

十月九日

崇禎三年

上使水師

松平忠輝

同松平源次

松平越後守

同

同滿江源

丹羽左衛門

同

同折田左衛門

南條左衛門

同

同吉原新

松平越後守

同

同吉原新

松平越後守

同

右三右衛門 為出札 松平越後守 丹羽左衛門

南條左衛門 松平越後守 城守

同松平國房

但女丹左衛門 及中同守 城守

一 對馬守 及右使 丹左衛門 城守 同守 但守

勤

出守

一 對馬守 及右使 丹左衛門 城守 同守

但此書及此勸諭
在江戶門外某處此乃場始所用之紙也其款
上補及以信信不

十月十日

一 月以之誰秋林多字注勸
但此書志之款亦痛如常

此書款

一 攝津及不校三府此用高信書及此信書
而此信書中才上之信書及此信書
此信書

一 此書款目

十月十日

此勸諭

田中某氏

此代信

一 友 右書款

一 友 右書款

一 友 右書款

此勸諭

右書款

此勸諭

一 友 右書款

一 友 右書款

一 友 右書款

一 友 右書款

右書款

打劫身月... 於... 經...

... 城...

... 城...

... 城...

... 城...

... 城...

... 城...

... 城...

... 城...

... 城...

... 城...

... 城...

... 城...

... 城...

... 城...

中勅定案

學校

右之...勅...
御...
御...

松平...
松平...

松平...
御...
御...

御...
御...

御...
御...

御...
御...

御...
御...

御...
御...

御...

御...

御...

御...
御...

御...
御...

右同外

出同外

去月十三日

濱田道右衛門 御殿 拜

大目出門 御殿

對馬守 御殿

本體長江

右同外

町方 濱田道右衛門 御殿 拜

出同外 濱田道右衛門 御殿 拜

一 濱田道右衛門 御殿 拜

右同外 濱田道右衛門 御殿 拜

右同外 御殿

右同外 御殿 拜

右同外 御殿 拜

右同外 御殿 拜

右同外 御殿 拜

右同外

去月十三日

一 右同外 御殿 拜

濱田道

神農氏

小醫三府

小醫三府

經

中世

小醫三府

林池後

爾名別

一 必留

小醫三府

小醫三府

村忌

中世

右 必留

中世

松平政

中世

同後

右 必留

對馬

必留

上世

酒井

中世

同

柳

同

此處有唐書

同 出書唐書

松平遠江守

同 龍崎守

同 友能守

同

同 名根守

同 鳥岡守

同

同 德永守

同 松平守

同

同 松平守

同 松平守

同

同 柳守

同 松平山城守

同

同 松平守

同 酒井大守

同

同 松平守

同 加友守

同

同 松平守

同 松平守

同

同 松平守

同 松平守

同

同

同 高 長 三 節

中 多 紙 中 書

右 有 色 之 意 一 為 出 乳 酒 井 其 門 射 為 柳 木
信 傳 傳 有 林 多 或 終 之 捕 內 有 能 登 登 之 在 國 友
其 而 以 其 門 松 年 純 信 言 之 在 代 巨 視 力 自 向 言 福 地
信 傳 傳 有 如 友 終 登 登 之 中 多 世 世 信 傳 有 內 有 登 登
中 多 紙 中 書 卷 一 城 於 國 國 言 能 然 福 國 友
世 世 信 傳 有

世 世 信 傳 有 一 乃 中 國 之 意 城 於 國 國 友
世 世 信 傳 有

一 上 卯 上 卯 信 傳 傳 有 信 傳 有 信 傳 有

十 有 年 官 目

多 合

松 年 官 書

在 代 松 年 官 書

信 傳 傳 有

同 政 三 節

名 代 松 年 官 書

世 世 信 傳 有

向 井 松 年 官 書

山 善 信 傳 有

信 傳 傳 有 信 傳 有

名 代 松 年 官 書

在 代 松 年 官 書

信 傳 傳 有

同 或 三 節

天 同 年 松 年 官 書

年出右門

同左

小宮子

同右門

小宮子

年出右門

井田

年出右門

瑞澤

同右

年出右門

年出右門

年出右門

瑞澤

同右

年出右門

年出右門

年出右門

年出右門

小宮子

同右

年出右門

年出右門

年出右門

瑞澤

同右

年出右門

年出右門

年出右門

瑞澤

同右

年出右門

年出右門

年出右門

宣子如厥

同 利三節

同

溝口古原古之記

山田物十節

谷代古原古之記

宣子如厥

同 古原古之記

同

古原古之記

古原古之記

古原古之記

宣子如厥

同 古原古之記

同

溝口古原古之記

古原古之記

古原古之記

宣子如厥

同 古原古之記

宣子如厥

同 古原古之記

同

船形古原古之記

山田古原古之記

谷代古原古之記

宣子如厥

同 古原古之記

同 古原古之記

古原古之記

古原古之記

宣子

同 古原古之記

同

仙石古原古之記

古原古之記

古原古之記

宣子如厥

同 古原古之記

同

同

大田守常立宛

大田是十帝

後代恒川澄常

家子思成

同 信三帝

同

仙長守常立宛

林 小十美

後代守常立宛

家子思成

同 守常三帝

同

守常守常立宛

田守常立宛

後代守常立宛

家子思成

同 政三帝

後代守常立宛

同

後代守常立宛

横山守常立宛

後代横山守常

家子思成

同 守常立宛

同

船越守常立宛

横山守常立宛

後代横山守常

家子思成

同 守常立宛

同

大田守常立宛

守常守常立宛

後代守常立宛

家子思成

同 守常立宛

同

横山守常立宛

後代横山守常

在国中野宮立祀

作康及十古志

在代河村野宮

皇太子御成

同 文正帝

同 人立祀

在村德正帝

在代野宮立祀

皇太子

同 文正帝

同

在国中野宮立祀

在河村野宮

在代野宮立祀

皇太子御成

同 文正帝

在代野宮立祀

皇太子御成

同 兼古

同

在代野宮立祀

在河村野宮

在代野宮立祀

皇太子御成

同 文正帝

同 人立祀

在代野宮立祀

在河村野宮

皇太子

在代野宮立祀

皇太子

同 文正帝

同

在代野宮立祀

在河村野宮

在代野宮立祀

小字子

同 卷三第

右京三宅院在... 延喜式... 中...

小字子

法皇御...

同 卷三第

...

仙在...

...

...

...

同 卷三第

同

仙在...

...

...

...

同 卷三第

同

...

...

同 卷三第

御...

...

...

...

...

同 卷三第

同

...

...

後田氏子

山子也

同次郎

右同次郎

後田氏子

山子也

同次郎

右同次郎

山子也

同次郎

白井左門

右同次郎

山子也

高橋氏子

後田氏子

山子也

山子也

山子也

後田氏子

山子也

山子也

山子也

山子也

山子也

吉原音

市川間

水汲候

榎村渡河

右 市川間

空方張馬代

一 上色上別空方

市川間

水汲候

市川間

市川間

大村信濃守

空方張馬代

水汲候

榎村渡河

空方張馬代

水汲候

榎村渡河

空方張馬代

市川間

市川間

市川間

榎村渡河

空方張馬代

水汲候

市川間

榎村渡河

空方張馬代

出書寫

同

子

事

左書寫

同

出書寫

出納書寫

出代信

書

出納書寫

出納書寫

同

出代信

付後

出納書寫

右早

入

出納書寫

出納書寫

出納書寫

若

事

了

出納書寫

出納書寫

出納書寫

出納書寫

出納書寫

同

出納書寫

出納書寫

出納書寫

出納書寫

右當日出種候為同出候辰之於
左第中獨對馬

右於夏之 候

上之土別

上之土別

中書

中書

右於夏之

市市市

市市市

市市市

市市市

市市市

右於夏之 候

上之土別

市市市

市市市

後世世傳

右宿元... 法... 中... 但...

水殿

向井右門

右 沛... 著...

上...

...

同 德永小孫

...

同 朝比古...

...

同 柳...

...

同 村上...

...

右...

十月

十月廿一日

慶長十一年十月廿一日

酒井雅忠

榎村澄河

右於...

...

...

...

右於...

...

...

酒井雅忠

右於...

...

...

...

...

...

...

十月廿三日 廿七日

古厚九日

高合新書

古厚新書代

古厚

古厚新書代 古厚新書代 古厚新書代

古厚新書代

古厚新書代

古厚新書代

古厚新書代

古厚新書代

古厚新書代

古厚新書代

古厚新書代

古厚新書代

古厚新書代

古厚新書代

古厚新書代

古厚新書代

古厚新書代

古厚新書代

古厚新書代

一 渡河及西苑下出橋底原委

此河古名 後世名

中書府

攝津及後

中書府

西苑橋

右京少納言

後行宮出門

十月廿日

御座間

浦野守

御座間

新書

水野御書

新書

西苑中

酒井御書

水野御書

右京

御書

後行宮

高合

付後三

右京御書

右京九月日於此下中子長後射以後行宮
上院法射了右京御書也於攝南法射
平右京御書右京御書御書御書御書

若事高年仍居

由性能依性能言

正及左前

免由性能松極長門

廿抄示之水

由書院言正事大和

三德法及

同 松平内通院

松波之書

同 海部中務少輔

中德平助

免由性能言正事及法

松平正和

同 巨勢日向

實國左正

同 永尾海部

渡邊源太郎

同 同人

吉保公高

三浦宗直

同

同

同

同

同

同

同

新嘉坡山字中石名記

東山石記

同

石見新嘉坡平治之記

石見新嘉坡

同

石見新嘉坡

石見新嘉坡

同

石見新嘉坡

石見新嘉坡

同

石見新嘉坡

石見新嘉坡

同

石見新嘉坡

石見新嘉坡

同

石見新嘉坡

石見新嘉坡

同

石見新嘉坡

石見新嘉坡

同

石見新嘉坡

石見新嘉坡

同

石見新嘉坡

石見新嘉坡

同

中川多美

同

同

源三平十郎

中多教馬

同

同

中三平十郎

中多教馬

同

同

中三平十郎

中多教馬

同

同

中三平十郎

中多教馬

右同村在古勤山身多而於源三平十郎

中多教馬

一 四日或日信平及山多平十郎

中多教馬

中多教馬

中多教馬

中多教馬

中多教馬

右同村在古勤山身多而於源三平十郎

中多教馬

中多教馬

中多教馬

中多教馬

右子義身於... 道先小善後合

後身自二年... 亦同身列在對馬島

此是也

一 昭日昌年... 和泉寺之在江門之...

昭日昌年... 佛殿之在江門

昭日昌年... 昭日昌年...

此是也

昭日昌年...

此是也

此是也

此是也

右痛亂... 昭日昌年...

土月廿三日

一 昭日昌年... 昭日昌年...

一 右同... 昭日昌年...

沛城附者名沛城縣其地因於此處
萬家廟中獨對馬

沛城之俗方改改
其地非其意

有
沛城之俗方改改
其地非其意

出此

沛城之俗方改改
其地非其意

沛城之俗方改改
其地非其意

沛城之俗方改改
其地非其意

沛城之俗方改改
其地非其意

沛城之俗方改改
其地非其意

沛城之俗方改改
其地非其意

沛城之俗方改改
其地非其意

沛城之俗方改改
其地非其意

沛城之俗方改改
其地非其意

沛城之俗方改改
其地非其意

十月廿七日

沛城

尚書及後

出同身

十月廿三日

本州知事為出書

出依探取

右同身

出同身

十月廿三日

本州知事為出書

御成身

出同身

特及影

十月廿三日

一 本州知事為出書

成

出同身

御成

出同身

張

本州知事

出同身

封品

出同身

本州知事

西尾中津

中山信盛

出羽

三層

大川中津

三層

出羽

中山

三層

出羽

園子別

中山信盛

新出書

中山信盛

大出書

大出書

出羽

大出書

酒井恒昌

右印中 中山信盛

對馬中津 中山信盛

南谷大信

十段

吉田

右印馬 中山信盛

對馬中津 中山信盛

右印馬 中山信盛

白虎

本

草

每志隆文後信

同人

右重中身為同出族原多於新嘉
第得此例氣中出和

場上事大信也後信

生居補 登掛一第

宗常

右同身身之身名於格名獨和後信

出信

一 右在上刻 右中川 右身 右為 出信 右信 右信

成

出信

右信 右信

出信

出信

古山

出信

小沈

右信 右信 右信 右信 右信 右信 右信 右信 右信 右信

中後

十月廿一日

一 上朝上院

右京東院源

御景公高

御景

系極伯景公之系孫以同身出使而此係
初係此係公之門此係孫公之系孫即此係
系孫公即此係

御景間

老出高皇太后

出高皇太后

手出高皇太后

御景公高

右院

御景

御景

右院御景

右院御景

右院御景

右院御景

右院御景

右院御景

右院御景

右院御景

右院御景

右院御景

右院御景

右院御景

右院御景

右院御景

右院御景

右院御景

右院御景

右院御景

何年...

招平...

何年...

何年...

何年...

何年...

招平...

招平...

酒井...

酒井...

高合

酒井...

招平...

何年...

招平...

何年...

招平...

招平...

招平...

招平...

招平...

招平...

招平...

招平...

招平...

中助定仙流

山岸彦平師

全三抄同後二

中助定

平岩右孫

同次

市野彦三郎

立地易定

至性長江寺

全廿五

右邊在觀力良屋良木乃由耳其外以善信為前
子孫分身之節台於此心學於西極那仁云云
十後始氣方始流

中助定仙流方改後流

每中流流而

全廿五

右同乃對等名於極端言但云言中後始流
同宗

二九此品名

仁學也其居為

只今云云以彼種其弟

右於格授身極流中後

對馬言云於其意也 城月書信云云勤

少同云云 城月書對馬云勤
但云於對馬云云同云云身若

出景状

一 昨日昌平夜於宗門前高橋邊出候候々々
 一 和宮御所江門之御所
 一 對馬宮及下御所出候御所及御所
 一 御所所用書信及御所所用書信
 一 御所所用書信及御所所用書信
 一 御所所用書信及御所所用書信

二月廿五日

同日三

本國昌平

御所所用書信及御所所用書信

同日

御所所用書信

右以上三日本國昌平
 御所所用書信及御所所用書信
 御所所用書信及御所所用書信
 御所所用書信及御所所用書信

石山御所

御所所用書信

御所所用書信

御所所用書信

御所所用書信

右以上三日本國昌平
 御所所用書信及御所所用書信
 御所所用書信及御所所用書信
 御所所用書信及御所所用書信

御所所用書信

右... 松平信直

右... 吉田信直

右... 後... 吉田信直

右... 吉田信直

右... 吉田信直

右... 吉田信直

右... 松平信直

右... 吉田信直

右... 吉田信直

右... 吉田信直

右... 吉田信直

右...

右... 松平信直

右... 松平信直

右...

右... 松平信直

右...

右... 松平信直

右... 松平信直

右... 松平信直

右... 松平信直

中書省

河套節度使

右 領有節度使張瑄等討烏合十餘州

傳旨圖象

中書省

一 張瑄等及張瑄 城寨自為凡等事

張瑄

張瑄

張瑄

二月十七日 十三日 廿日 廿三日

二月十七日

一 魏克仁等

張瑄等

音

於 同 臣 等

右 領有節度使張瑄等討烏合十餘州

張瑄等討烏合十餘州

一 領有節度使張瑄等

張瑄

一 領有節度使張瑄等

張瑄

佐藤重良

出陣

出陣

陸奥定吉
陸奥定吉

土厚世以目

御座間

夏出御

御座間

松平出陣

松平出陣

右

御座間

御座間

御座間

水軍中納言

水軍中納言

山崎

山崎

能登中納言

能登中納言

村松

村松

右當目出陣後為同水藏原長於陸奥
右當目出陣後為同水藏原長於陸奥

能登中納言

能登中納言

土厚世以目

右在書於同席對寫其後洋歷為後

十月 但幸身同席何其能出...

出皇族

一 十月九日同席出依孫言此上言其為 成...

一 十月十日同席出依孫言此上言其為 成...

一 十月十一日同席出依孫言此上言其為 成...

十月廿九日

承元表坊言

宗家作

同席言

宗作

影程原切案

通言通言

如勸以 後身

同

弟江輝

同母言

弟宣

右在書於同席對寫其後洋歷為後

十月

十月廿九日

出皇族

宗家作

同張三

全夜同後二

石壁筑第

右更 仰放由中夜後向若由至厚而日之外
由後復由用由動由身由日而於更其各各各年
別產對馬古中後各各各各中各各各

全夜同後

小書信方

石國中書信

井中影

右同身中言於由右各各各各各各各各各

中夜信信同氣

小書信方

小書信方

橋中書信

全夜同後

右同身中言於由右各各各各各各各各各
由後復由用由動由身由日而於更其各各各各年

小書信方

石國中書信

小書信方

西尾中書信

全夜同後

全夜同後

同家

垣内源太郎

同家

山崎信方及波勤方

西木十郎

同家

水尾信純

山村海常

同家

山崎信方

根中三郎

同家

水尾信純

左藤三郎

同家

山崎信方

村松信純

右同家 村松信方 命於信純 大石伯常 命於信純

山崎

一 山崎信方 命於信純 大石伯常 命於信純

二 山崎信方 命於信純 大石伯常 命於信純

三 山崎信方 命於信純 大石伯常 命於信純

四 山崎信方 命於信純 大石伯常 命於信純



Vertical handwritten text in Japanese, possibly a library inventory or classification number, located above the red seal.

Small handwritten characters or a mark, possibly a date or reference number, located to the left of the seal.

