

三、〇〇〇	同	二、二、九	生絲製造業	同町字齊藤二〇	丸ノ山村製絲合資會社	山村善三郎
三、〇〇〇	同	二、五、六	青乾物販賣業	松葉町二八六ノ一	合資會社山本商店	山本登喜治
三、〇〇〇	同	二、七、一	有價證券買賣業	萱町二七	合資會社丸三商會	土屋定一
三、〇〇〇	同	三、二、五	玉絲製造業	花田町字南新起四ノ一	合資會社丸共製絲工場	岡田寶一
三、〇〇〇	同	一、五、八、三〇	有價證券買賣業	松葉町二〇三ノ一	合資會社入福商店	三浦竹四郎
三、〇〇〇	昭和三、八、二四		生絲製造業	同町字百北三三	合資會社小川製絲	小川進
三、〇〇〇	同	三、四、一〇	有價證券買賣業	松葉町一四	合資會社今泉商店	太田茂
三、〇〇〇	同	五、六、一	自轉車販賣業	同町一九四	合資會社今泉商店	今泉朝造
三、〇〇〇	同	五、七、一	藥品販賣業	下町二七ノ二	合資會社富士見堂藥房	今泉省太郎
三、〇〇〇	同	五、八、一〇	農具製造種苗生產及販賣業	花田町字南島一〇ノ三	合資會社才才キ農園	黃木藤一郎
三、〇〇〇	同	五、二、一六	綿布類ノ卸小賣及夜具綿類ノ製造販賣	中柴町字中柴三四	合資會社村富商店	村田小平
三、〇〇〇	同	六、一、一九	金錢貸付動產不動產有價證券買賣業	中世古町字中世古一二六	中央殖産合資會社	田中伊作
三、〇〇〇	同	六、七、三	有價證券割賦販賣業	花田町字守下三	合資會社丸太岡本商會	岡本千治

三、〇〇〇	同	七、六、四	生絲製造業	花田町字築地一五ノ三	合資會社平岩製絲所	平岩猪三郎
三、〇〇〇	同	七、六、三〇	有價證券動不動產ノ買賣貸借業	松葉町二一九	合資會社稻垣商店	稻垣實
三、〇〇〇	同	七、七、一	製絲業	花田町字堀先七三	合資會社丸大鈴木製絲場	鈴木清一
三、〇〇〇	同	五、二、五	味噌醬油醸造業	花田町字野添四二ノ二	合資會社山半商店	白井鹿藏
二、九〇〇	同	七、七、一〇	菓子製造販賣業	湊町五四	合資會社當古屋天野商店	山本喜市
二、八〇〇	大正三、二、八		生絲製造業	同町字中郷五五	合資會社辻製絲	辻健三
二、八〇〇	昭和七、七、三		薪炭販賣家屋賃貸業	同町字稻場七二	合資會社丸八一青園	小島峰平
二、五〇〇	同	六、二、三	麻網製造販賣業	同町字間田一ノ三	合資會社三増製網所	三浦昇吉
二、五〇〇	同	三、三、一	酒類味噌醬油	曲尺手町四一	合資會社金光商會	松田儀助
二、〇〇〇	同	四、七、一	自轉車及附屬品製造販賣業	松葉町三〇三	合資會社常盤商會	下山九一
二、〇〇〇	明治三、二、三		運送業	關屋町一〇五	豐橋運送合資會社	前田卯平
二、〇〇〇	大正五、四、三五		陶器燒付盃販賣業	札木町二	合資會社丸上錦光堂	鈴木五三郎
二、〇〇〇	昭和二、六、一八		洋物袋物販賣業	清水町二〇	合資會社豐橋バザール	上嶋万次郎
二、〇〇〇	同	四、三、一五	支房具雜貨	魚町一二	合資會社牧野商店	白井信助
二、〇〇〇	同		酒類味噌醬油		合資會社	牧野勝助

二、〇〇〇	同	五、九、二五	肥料 賣買業	旭 町字餌指二八	合資會社宮本肥料店	小林菊一郎
二、〇〇〇	同	五、二、一〇	薪炭 賣買業	花田町字稗田六三	合資會社高柳商店	高柳 萬治
二、〇〇〇	同	七、三、二六	青物、乾物、砂糖 漬物 販賣業	同 町字大塚八四	曲房 合資會社	伴 正 夫
二、〇〇〇	同	六、一〇、三	石炭、コーラス 其他燃料販賣業	湊 町六八	合資會社間瀬石炭商會	間瀬 繁一
二、〇〇〇	同	七、六、一	建築 請負業	花田町字齊藤八〇	合資會社村 田 組	村田 嘉助
一、九〇〇	同	六、九、二五	水飴製造賣買業	中柴町字道六六七 四ノ一	合資會社山五製飴所	伊藤 芳雄
一、六〇〇	同	七、五、一六	薪炭、石炭、煉炭 販賣業	東八町三ノ四	合資會社角一村松商店	村松 壽根
一、五〇〇	同	大正二四、四、一八	自轉車 販賣業	花田町字城海津堂	合資會社野澤自轉車店	野澤 晋
一、五〇〇	同	一五、七、二	生絲 製造業	向山町字下畑一三	合資會社丸ノ製絲場	渡邊 巖
一、五〇〇	同	昭和五、三、二八	薪炭類販賣業	花田町字南島八〇 ノ一	合資會社大盛社商店	小倉 幸太郎
一、五〇〇	同	五、一、一	繭絲 賣買業	松葉町一五四	合資會社岩谷商店	岩谷 糸吉
一、五〇〇	同	六、四、三	有價證券並ニ株式 現物賣買	同 町六六	合資會社松井商店	松井 伊平
一、五〇〇	同	六、二、一	飴菓子製造販賣業	花田町字野添一三 ノ一	合資會社太田製菓所	太田久右衛門
一、五〇〇	同	七、三、一	表 具 業	松葉町三〇	合資會社橋本表具店	橋本喜九治

一、五〇〇	同	六、九、一	玉絲生絲製造業	西新町一―二ノ三	合資會社丸ノ製糸所	伊藤 繁雄
一、五〇〇	同	七、六、三〇	薪炭 賣買業	花田町字齊藤一 七ノ七	山サ島薪炭合資會社	島延太郎
一、五〇〇	同	七、七、五	人造大理石並ニ硝 子器具製造販賣業	同 町大山塚三四	合資會社豊橋硝子工業所	伊藤 正治
一、三〇〇	同	五、二、一五	硯石製造販賣業並 ニ文房具卸賣業	同 町字守下七二	合資會社新井豊盛堂	杉山 彌三郎
一、二〇〇	同	五、一〇、一五	洋物雜貨販賣業	同 町字南島八三 ノ一	合資會社百萬兩商店	小久保 義雄
一、〇〇〇	同	五、一〇、三	和洋酒食料品清涼 飲料取次販賣	新錢町四三ノ一	合資會社水藤洋酒店	伴 庸 一
一、〇〇〇	同	大正二四、三、一五	生絲 製造業	花田町字稻場二六	合資會社立花製絲場	立花 や 丞
一、〇〇〇	同	一五、四、二〇	生絲繭問屋業	松葉町一九四	黑田 合資會社	黒田 彦藏
一、〇〇〇	同	一五、五、六	荒物製造販賣業	下 町六	合資會社林 商店	林庄 三郎
一、〇〇〇	同	昭和四、一〇、一	醬油製造販賣及酒 類販賣業	花田町字城海津美	合資會社河藤商店	河合 藤吉
一、〇〇〇	同	七、四、二〇	運 送 業	同町字狭間合ノ五	合資會社丸一運送店	後田 忠俊
八〇〇	同	六、九、一	足袋、洋品雜貨、 製造卸小賣業	同 町字間田三四	万久足袋合資會社	新井 幸治
八〇〇	同	七、六、六	リ―ヤカー製造販 賣業	松葉町三〇三	合資會社トキワ製作所	下山 一枝

八〇〇 同	六、五、一	青物乾物雜貨販賣 並ニ麴製造販賣業	同 町字稻場四九	合資會社金丸麴屋商店	鈴木豐平
七〇〇 同	五、一、六	和洋酒味噌醬油販 賣業	同 町字齊藤九二	合資會社笹谷商店	戶田一郎
六〇〇 同	五、九、一五	建築請負及養鷄業	同 町字稻場四八	合資會社夏目組	夏目島三郎

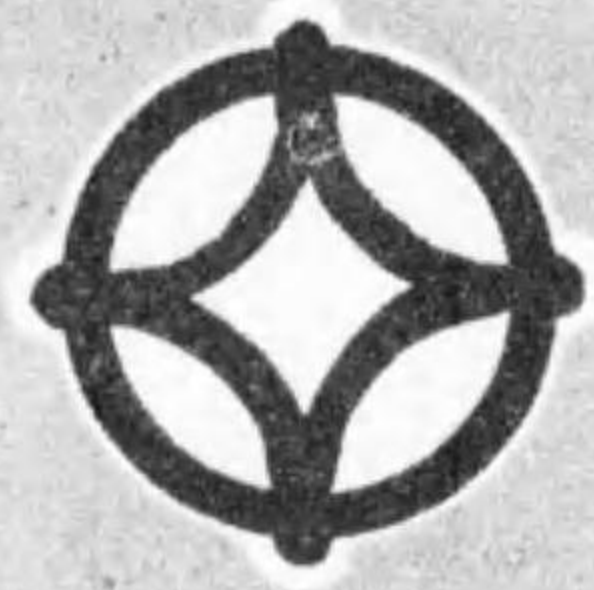
公稱資本金	設立年月日	營業種目	所在地	名稱	代表社員氏名
一五〇、〇〇〇	大正七、五、一	繭生絲問屋業	本町二	河合合名會社	河合藤四郎
一〇〇、〇〇〇	昭和三、二、一	酒類製造及各酒類 清涼飲料水賣買業	花田町字守下七五 下地町大字津田字 元屋敷一	合名會社中六商店	中村辰藏
八〇、〇〇〇	同 四、八、三	味噌溜製造販賣業	花田町字西宿七八 ノ四	合名會社小田商店	小田京作
五〇、〇〇〇	大正三、三、七	貨物運送及倉庫業	同町字狹間七四ノ 一	合名會社東三運輸店	夏目和七
五〇、〇〇〇	同 五、五、五	繭絲委託賣買業	新川町字市南八〇	合名會社關口商店	關口基一
五〇、〇〇〇	同 一、三、一〇	自動車其ノ他部分 品販賣業	船町九九	合名會社三久商店	戶塚蒸助
五〇、〇〇〇	同 二、一、五	鹽元賣捌業		東三鹽業合名會社	小島傳作

公稱資本金	設立年月日	營業種目	所在地	名稱	代表社員氏名
三〇〇、〇〇〇	昭和五、九、一五	料 理 業 鹽節・澱粉・砂糖 油販賣業	上傳馬八一 魚町一七	合名會社伊東屋 合名會社瀧崎商店	西村東一郎 瀧崎安之助
三〇〇、〇〇〇	明治五、三、一	清涼飲料水製造販 賣・天產物輸入及 販賣業	船町一七二	合名會社丸三商會	天野浦之助
三〇〇、〇〇〇	同 二、一、一	砂糖・小麥粉・油類 販賣業	札木町四九	合名會社山内商店	山内卓郎
二〇〇、〇〇〇	大正二〇、二、一八	ベルト・タイヤ・ 機械工具品販賣業	吳服町二六	合名會社戶塚商店	戶塚蒸助
二〇〇、〇〇〇	同 八、一、三	生絲 製造業	花田町字大塚七八	合名會社內藤製絲場	內藤十吉
二〇〇、〇〇〇	昭和四、九、一	米穀 販賣業	魚町三八	合名會社傳平商店	佐藤傳平
二〇〇、〇〇〇	同 七、五、一	印 刷 業	西八町八六ノ六	合名會社藤出印刷所	藤田庄太郎
一〇〇、〇〇〇	大正九、三、五	繭絲屑物委託 販賣業	札木町三七	星川朝倉合名會社	星川太一
一〇〇、〇〇〇	同 一〇、二、二五	防水布製造業	花田町字百北六四 ノ一	山本合名會社	山本千松
一〇〇、〇〇〇	同 一三、八、九	繭繭絲米穀薪炭卸 販賣業	同 町字狹間七四	合名會社加藤秀次郎商店	加藤專二
一〇〇、〇〇〇	昭和五、一、一	材木製材類販賣及 建築請負業	關屋町二七ノ一	合名會社柘殖商店	柘植竹三郎
一〇〇、〇〇〇	同 五、二、一五	玉絲 製造業	旭 町字旭一二〇	合名會社力不手製絲分工場	赤座義雄

資本金	支店設置年月日	營業種目	所在地	名稱
一〇、〇〇〇	同 六、二、五	飴菓子製造販賣業	花田町字齋藤七〇	合名會社丸二鈴木商店
八、〇〇〇	大正八、一、五	襪褌屑物賣買業	同 町字狹間六五	合名會社紅久商店
五、〇〇〇	昭和三、二、五	玉絲製造業	同 町字手棒八〇	合名會社井上製絲場
四、〇〇〇	同 三、三、九	砂利採取販賣業	下地町字東八九	豐橋砂利採取合名會社
四、〇〇〇	同 四、八、二四	洋品雜貨販賣業	札木町五三	合名會社マルヤ洋品店
二、〇〇〇	大正二、四、一八	盆栽庭木販賣業	花田町字百北六四	共三合名會社
二、〇〇〇	同 九、九、二〇	石炭販賣業	松葉町一二	合名會社東洋石炭商會
二、〇〇〇	昭和六、四、一	佛具漆器類製造業	札木町一二	合名會社正金堂
二、〇〇〇	同 六、七、六	眞綿布團製造業	花田町字狹間二一	山末合名會社
一五、〇〇〇、〇〇〇	明治三〇、三、一五	銀行業	本町四〇戶	株式會社愛知銀行豐橋支店

株式會社支店

六、〇〇〇、〇〇〇	同 三、三、四	同	中八町一〇五	株式會社愛知縣農工銀行豐橋支店
一、一五〇、〇〇〇	同 三、五、一〇	同	花田町字西宿七一	株式會社大野銀行豐橋支店
一四、二〇〇、〇〇〇	同 四、二、二五	同	本町一七	株式會社明治銀行豐橋支店
一〇、六〇〇、〇〇〇	大正六、二、一〇	同	札木町四一	株式會社名古屋銀行豐橋支店
一、五〇〇、〇〇〇	同 八、四、三	味噌醬油製造業	花田町字齋藤一	大津屋株式會社豐橋支店
八、〇〇〇、〇〇〇	同 九、一、八	貯蓄銀行業	札木町七五・七六	株式會社不動貯金銀行豐橋支店
五、〇〇〇、〇〇〇	同 一、一、三〇	生絲製造業	向山町字中畑一	株式會社石川組製絲場豐橋支店
二、三〇〇、〇〇〇	同 一、一〇、一	貯蓄銀行業	札木町六三ノ一	株式會社日本貯蓄銀行豐橋支店
三、〇〇〇、〇〇〇	同 三、一、三〇	電氣業	東田町字東前山一ノ二	水窪川水力電氣株式會社豐橋支店
二、〇〇〇、〇〇〇	同 三、四、六	銀行業	松葉町九五ノ一	株式會社額田銀行豐橋支店
六、〇〇〇、〇〇〇	同 一、五、三、三	倉庫業	花田町字西宿三ノ一	東陽倉庫株式會社豐橋支店
五七、五〇〇、〇〇〇	同 一、五、四、一	銀行業	魚町九五ノ二	株式會社第一銀行豐橋支店
一、〇〇〇、〇〇〇	昭和四、一、一	砂糖石油類賣買仲介問屋業	萱町三五戶	株式會社福谷商店豐橋支店



創立明治二十九年四月

本店

八名郡大野町
株式會社

大野銀行
(電話一五)

豐橋市花田町字西宿七十一番地ノ二(驛前)

株式會社 **大野銀行豐橋支店**

(電話代表三一五一番)

支店

- 新城支店 (電話二五番)
- 豐川支店 (電話六六番)
- 國府支店 (電話御油一三番)
- 田原支店 (電話一二番)
- 福江支店 (電話五四番)
- 赤羽根支店 (電話一七番)

合資會社支店

資本金	支店設置年月日	營業種目	所在地	名稱
三〇三、〇〇〇	昭和三、五、三	石炭販賣業 茶・椎茸・繭絲・製綿・織物類ノ加工賣買	關屋町一〇ノ四	合資會社新美商店豐橋支店
五、〇〇〇	同 六、五、三		松葉町九五	合資會社中九商會豐橋支店

合名會社支店

資本金	支店設置年月日	營業種目	所在地	名稱
五〇、〇〇〇	大正二、一、三	生絲製造及販賣業	向山町字中畑一	合名會社石川組豐橋支店
七〇、〇〇〇	昭和三、三、六	洋食並ニ支那料理ノ販賣業	花田町字西宿三	合名會社共濟借樂亭豐橋支店

ロザシ仕立
長門塗
袋物・鞆
夕バコ入具
各材料
附屬品

心

今泉 藤太 商店
豊橋市大手通紺屋町
古澤 一心堂

電話 二一七五五六番
振替 東京二七九一一番
口座 名古屋三七七五番

創業即今十八年



御料理

八千久

電話 三九七二番
四五五二番
豊橋市上傳馬町

創業明治十八年

神代鋤印
多木肥料

株式會社

多木製肥所

東三一手特約店

豊橋市關屋町

今泉福太郎商店

電話二四二七番

振替口座 東京九八四一番
名古屋一〇一〇五番

豊橋市札木町

粹な履物

おつな傘

電話四七六五番



豊橋市魚町

分佐藤善作商店

電話二八五三番

電話二四三五番

電略(ヤマサ)又ハ(サ)

振替東京二五九五番

豊橋市花田町字西宿

驛前賣店

電話四三三八番

薪炭竹

問屋

豊橋市西八町四十六番

白井淺治郎商店

電話五三九五番

振替口座名古屋七四〇八番

豐橋市關屋町

材木商

平

鈴木莊平商店

電話二八五三番

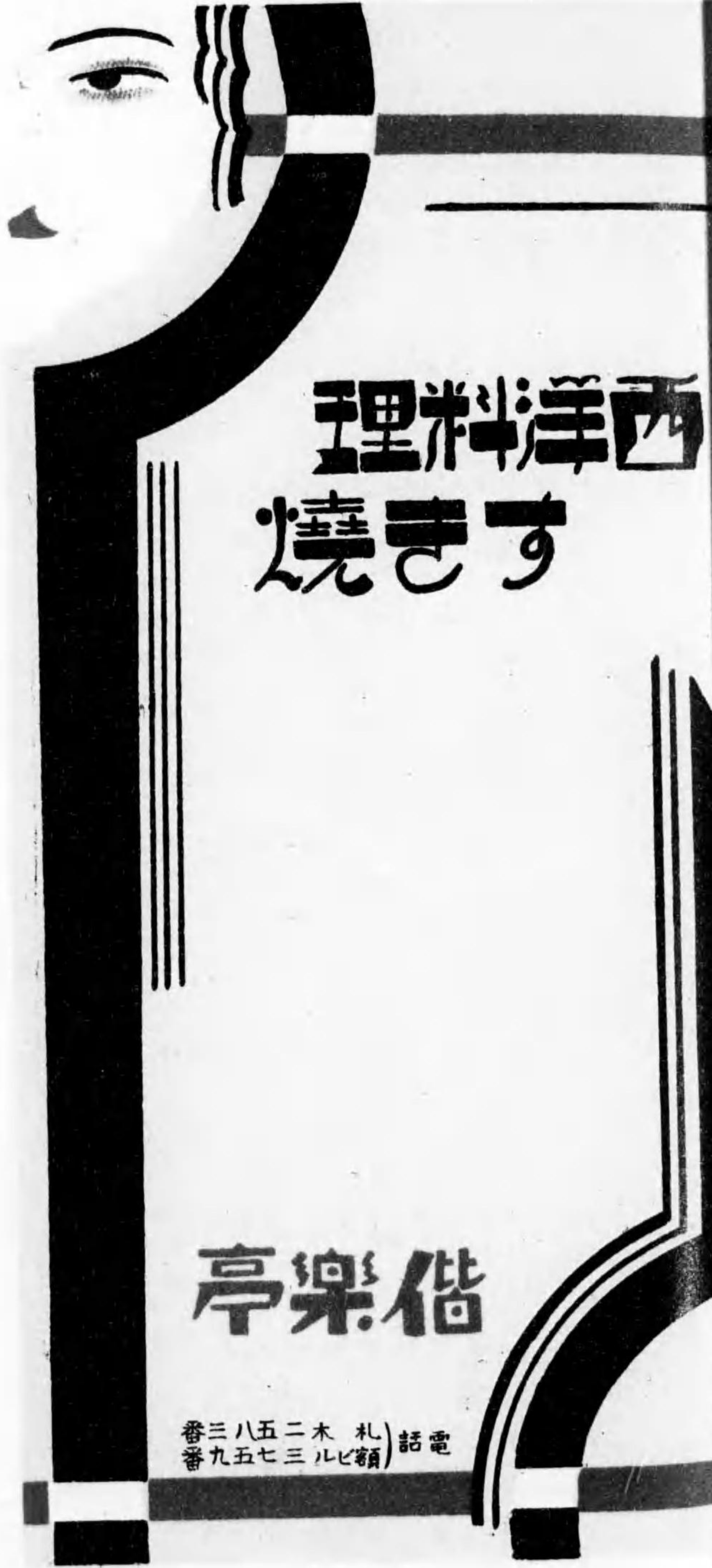
生絲製造

久

氏原製糸場

氏原助造

豐橋市花田町字堀先
電話(四七五九〇七番)



西洋料理
ます焼

借樂亭

電話 札幌 二五八三番
額ル 三三七九番

汽罐汽機・水車製板精米機・ハイトリ器
消防井ポンプ・並ニ改良横置ポンプ
輕便消火器兼養蠶植物用噴霧器
繭 乾 燥 機 其 他



諸機械製作所

豊橋市鍛冶町 六六鐵工所

電話 鍛冶 五〇五六番 本店
中世古 五〇五五番 工場

四正庄 〇番
四十六番
田中
山田
大

第一類

穀類・肥料・飲食料品・料理

豊橋名産

ゆかたのおこ
袖もやう
平利まぢん



豊橋市松本園本店

電話二二三六番

駅前支店

全喫茶部

電話五〇九四番

商工業業者人名

◎第一類 穀類—肥料—飲食料品—料理

1 米・麥・雜穀・飼料

營業種目	昭和七年 營業收益稅		昭和六年 營業收益稅		住所	商號	氏名・名稱	電話番號
	金額	單位	金額	單位				
白米・精麥	三三・八一	円	二四・九六	円	關屋町	允倉	伊藤文藏	二二六三
全薪炭	一一・三三	円	一一三・〇六	円	中世古町字中世古	米平	伊藤熊吉	五〇九三
全	二〇・九六	円	二六・八二	円	全	榊屋	伊藤藤一	三二六六
雜穀・飼料・肥料	九・一九	円	一〇三・四〇	円	下地町	北海屋	磯村彌八	三三六九
養雞飼料	三五・〇〇	円	二五・〇〇	円	船町		稻田京太郎	四五二八
大豆・雜穀・養雞飼料	三三・〇〇	円	二七・八〇	円	花田町字寺東		今井平吉	三六四四
大豆・雜穀	四五・四〇	円	五五・八〇	円	全町字狹間		石川伴吉	五〇七八
雜穀・肥料	二六・元	円	三三・四〇	円	下地町	介	早川常吉	二〇六四

白米・精麥	一六・五〇	一五・〇〇	花田町字小田	②	橋	正	名	四五四二
白米・精麥・雜穀・玄米	六・四六	八〇・三〇	原松葉町	③	伴野	乙	吉	三三一三
白米・精麥	二九・四九	二九・八〇	瓦町字通	④	富田	米次	郎	四三六二
全	一七・四二	一八・七八	松葉町	⑤	近田	愛次	郎	五一二七
全	九八・四二	一八・六五	旭町字旭	⑥	近田	繁吉	次	三六七八
白米・精麥・餛飩・蕎麥	一五・四〇	一七・五〇	花田町字西宿	⑦	音部	米松	吉	四三三五
白米・精麥	一五・四〇	一六・五〇	全町字大山塚	⑧	小野	田賢太郎		
同 取引所取引員	二九・〇二	四一・八〇	西八町	⑨	長田	爲治	郎	四九一七
玄米・雜穀・養鷄飼料	一五・五九	一七・六一	下地町	⑩	渡邊	德次	郎	三五三六
白米・精麥	一六・五〇	一九・五〇	旭町字旭	⑪	渡邊	三太郎	郎	三二一一
全	三六・九八	五三・〇一	北島町	⑫	金田	開助	郎	二四二二
雜穀 卸	五五・八〇	六七・〇〇	船町	⑬	加藤	發太郎	郎	二四二二
穀・雜穀・養鷄飼料	二七・二〇	三四・八〇	下地町	⑭	河合	德三郎	郎	二七〇七
白米・精麥・新炭	一九・八〇	三三・五〇	中八町	⑮	河合	嘉平	郎	三二〇二

全 吳服	二四・〇六	二五・〇〇	東田町字北臨濟寺	⑯	河合	儀一郎	藏	四六五〇
全 苘	二五・七三	三三・二二	下町	⑰	川合	安藏	郎	五〇九一
全・養鷄飼料	一五・四〇	一七・五〇	花田町字狹間	⑱	高津	七人	市	四三〇二
白米・精麥・玄米	八一・八〇	九五・〇〇	全	⑲	武田	嘉辰	市	二四五二
白米・精麥	一五・四〇	—	全町字於樹木	⑳	武田	辰雄	市	二四五二
白米・精麥	一六・五〇	一八・七五	全町字城海津	㉑	中津	川繁吉	次	五四三八
全	一八・七〇	二〇・〇〇	旭町字旭	㉒	中根	倭次	郎	五四三八
全	四六・五五	五五・八五	中柴町字中柴	㉓	村田	重男	郎	三八六九
養鷄飼料・米麥卸・海産肥料	一五・四〇	一八・五〇	東田町字西脇	㉔	宇之	澤嘉吉	郎	四八三二
白米・精麥	一六・四九	一七・七四	西新町	㉕	内田	勝次	郎	四八三二
白米・精麥・玄米	一九・八〇	三三・六四	花田町字小田原	㉖	内山	喜次	郎	二六一八
白米・精麥	二四・六〇	二七・八〇	新川町字市南	㉗	山田	喜代次	郎	四五一五
全	三七・二九	四六・一〇	曲尺手町	㉘	山本	一郎	郎	二九八〇
雜穀・飼料・肥料	二四・六〇	二七・八〇	下地町	㉙	山本	勇一	郎	三六六七

精米
白米・精麥
全
全
全
白米・玄米
雜穀・養鷄飼料
全
白米・精麥
全
白米・雜穀・養鷄飼料
白米・精麥
玄米・雜穀・肥料
白米・精麥・繩

一九・八〇
二七・二〇
二二・六六
一五・四〇
一六・九四
七九・二〇
一七・〇七
一九・八〇
一七・〇七
一六・五〇
二〇・九〇
一五・三九
一六・九五
二七・二〇
二五・〇〇
二七・八〇
二二・九九
一七・五〇
一九・二五
一〇九・〇〇
一七・五〇
二二・五〇
二二・〇〇
一九・五〇
二五・〇〇
一八・五三
二二・二五
三〇・六〇
小池町
中柴町字道六
三浦町
花田町字石塚
全町字東郷
全町字西宿
船町
牟呂町
西新町
萱町
下地町
魚町
吉屋町
東八町

⑤ 山徳
佐野屋
④ 近藤
③ 小島
② 藤城
① 藤井
米肥

加藤市太郎
牧野傳四郎
深谷秋藏
古居七三郎
船井市作
藤城長太郎
小島憲二郎
小林仙松
近藤鑛造
近藤民平
佐野治助
宮路徳一
正田彌三郎
鈴木玉治
三六〇四
四五三五
五四四九
四九六七
二六一二
四九二五
四四三六
四八七七
二四一〇
三〇五八
五二二六

全
全
來雜穀・肥料・薪炭飼料
白米・精麥・金錢貸付
白米・精麥
白米・精麥・雜穀・飼料

二七・二〇
三三・三四
三三・〇〇
三五・四九
五三・三六
二五・〇〇
三九・四四
二五・〇〇
五五・〇四
五七・八五
三ノ輪町字白
山柴町字中柴
下地町
曲尺手町
花田町字松山
魚町

② 萩屋
① 合名會社

鈴木木保
鈴木木條作
鈴木木貞吉
鈴木木金作
鈴木木助治
合名會社
傳平商店
四〇七六
三二三六
四三四二
二八七〇

肥料・飼料・雜穀
大豆粕・魚肥各種・肥料
肥料・飼料・雜穀
魚ア
大豆粕・魚肥各種・肥料
全

九六・一九
三三・二六
二六・二九
一七・六一
四五・四〇
二六・八六
一〇三・四〇
四四・六〇
三三・四〇
三〇・六〇
五六・六〇
三六・二〇
下地町
關屋町
下地町
新川町字市南
船町
關屋町

榊屋
和泉屋
介
清須屋
内藤商會

磯村彌八
今泉福太郎
早川常吉
金子榮
中西猪作
野澤藤五郎
二〇五九
三三六九
二四二七
二〇六四
二六八三
三六〇九

2 肥料

飼肥料・養鯰飼料・油

二四・六〇
五〇・六〇

三〇・六〇
六四・二〇

花田町字大塚
北島町

熊田嘉平
山本與一
五一・一六

3 小麥粉・雜粉

小麥粉・米粉・澱粉

五三・二〇

六五・六〇

吳服町

山田屋

石田初次郎

二五・五

製粉

一五・五七

一五・五〇

魚町

柳屋

林清

四〇・七四

全粉

二二・〇〇

二五・〇〇

花田町字寺東

柳製粉

大森ふさ

三四・五〇

小麥粉・米粉・雜穀

七六・四九

八六・三六

西八町

大森

大森正二

五〇・一七

製粉・金錢貸付

六三・〇九

七二・七二

中世古町字中世古

中森

中西幸七

五四・三二

米粉・雜穀・各種粉類

三三・三三

三三・九二

魚町

澤田屋

白井卯一

三三・三〇

製粉・精米

三三・〇〇

一〇〇・六〇

下地町

柏屋

杉江重太郎

二二・二一

4 砂糖・冰糖

砂糖・小麥粉

四四・〇〇

三九・〇〇

花田町字狭間

田新

田中米吉

二四・五七

砂糖・小麥粉・石油

四二・八三

五九・六〇

魚町

米代

中村代助

二五・〇〇

味增・溜・保險代理

五二・二五

五九・八七

新川町字新錢

白井

白井佐吉

二九・〇九

砂糖・紙類

二〇・七二

二九・九二

曲尺手町

富屋

鈴木兵助

二四・二三

砂糖・小麥粉・水問屋

三三・四二

二五・一八

紺屋町

旭水會糖

鈴木合

二四・七八

氷砂糖

七四・〇〇

一八一・八〇

起賞町

河合

株式會社福谷商店豐橋支店

二六・八二

砂糖・粉類・油

一

一

賞町

河合

株式會社福谷商店豐橋支店

五五・〇〇

5 菓子・飴・餡・いら粉

菓子・苺・化粧品

二〇・九〇

三三・五〇

東田町字五反畑

舟織屋

伊藤織平

四八・二六

和洋菓子

四〇・二〇

五三・〇〇

花田町字西宿

支河屋

伊藤安一

三五・四四

菓子製造卸

一六・八七

三三・五〇

中柴町字中柴

伊藤儀助

伊藤儀助

四二・一五

菓子各種

一七・六〇

二〇・〇〇

花田町字石塚

伊藤屋

岩瀬糸平

二〇・〇〇

全

一五・四八

二二・六九

東新町

伊藤屋

岩瀬糸平

二二・六九

和洋菓子卸
餅・饅頭
菓子各種
和洋菓子各種製造卸
菓子製造卸
菓子各種
菓子製造卸
菓子製造卸
菓子各種
菓子各種
餅・汁粉
菓子各種
同・カステラ・引菓子

四三・八五
二七・二〇
三三・〇〇
一六・五〇
二三・〇〇
一七・五〇
二四・六〇
五一・九三
一六・四一
一五・四〇
一九・八〇
四〇・二〇
一七・六〇
一六・八九

四七・二二
三三・四〇
三三・〇〇
一八・七五
二七・八〇
一七・五〇
三三・七二
五五・八〇
二二・二五
一七・五〇
二二・七五
三三・〇〇
二〇・〇〇
二一・一五

花田町字東郷
下地町
東田町字五反畑
花田町字西宿
新川町字新錢
中八町
花田町字石塚
曲尺手町
新川町字新錢
花田町字西宿
中八町
西八町
魚町
札木町

山田屋
お福餅
とらや
富田屋
三河園
千日堂
二葉屋
大正軒
本
杉田屋

石田博
石本佐賀太郎
服部大次郎
堀河虎男
鳥居吉平
外山せつ
太田富穂
大辻庸三郎
岡田幸市郎
尾崎正次
尾崎丈吉
若松房次郎
渡邊はな
加藤秋次郎

二五四〇
三〇〇一
三〇〇一
二五五五
三〇〇一
三七四三
二九四五
四七四〇

和洋菓子各種卸
菓子カステラ製造卸
和洋菓子・苺菓子製造卸
菓子製造卸
菓子各種
菓子・パン製造卸
菓子・パン製造卸
菓子・パン製造卸
菓子・パン製造卸
和洋菓子各種

一三・〇〇
二七・二〇
二四・六〇
一六・五〇
一六・四二
四八・〇〇
二六・五〇
一八・八七
一七・三〇
一七・六〇
四二・八〇
三六・八九
四二・八〇
一七・六〇

一四二・六〇
二〇・〇〇
三三・三三
二〇・〇〇
三〇・六〇
六八・二二
三三・八〇
三三・五〇
二二・二二
一六・二五
四七・四〇
四七・四〇
六四・二〇
二〇・〇〇

松葉町
新錢町
東田町字西脇
新錢町
花田町字西宿
本町
新川町字新錢
中柴町字道六
曲尺手町
西新町
札木町
西八町
松葉町
本町

松月堂
松二堂
如月堂
太田屋
横田屋
ハヤマヤ
吾妻屋
支風堂
松鶴園
高田屋
豊美屋
松盛堂

河合岩次
河合速雄
河合三津太郎
河原圭助
金子清治
横田うめ
高橋龜太郎
高柳儀八
高瀬音次
高野和吉
谷野凱二
田島凱二
内藤静一
仲井芳次
永谷芳次

四七四〇
二九四五
四四三一
三七五二
二〇一四
三〇〇二
三五五七
四三七一
三〇六九
三三三一

和洋菓子製造
菓子・賞
菓子製造卸
全
和洋菓子製造・ゆた
かおこし
菓子製造卸
パン製造
全
飴製造
和洋菓子
菓子・煎餅
煎豆・落花生
和洋菓子卸
菓子各種

一七・六〇
一八・四八
三三・一〇
二六・七六
四六四・〇〇
二〇・一五
二〇・九〇
一八・七〇
一七・八二
一七・六〇
三六・二二
一五・四〇
六五・四二
二五・〇〇
三三・〇〇
三三・〇〇
三九・〇〇
四五四・七九
二五・〇〇
二三・五〇
二〇・〇〇
二〇・〇〇
二〇・〇〇
四三・三六
二〇・〇〇
八六・六〇
一五・〇〇
札木町
花田町字城海
津
札木町
新錢町
札木町
中柴町字中柴
小池町
南榮町
小池町
花田町字石塚
本町
花園町
湊町
松葉町

パン忠
中村ふじ江
黒田い
畔柳定七
山川善作
山田芳藏
山本貞吉
村尾喜三郎
近藤理一郎
鈴木開二
松下榮一郎
藤城福次郎
小谷島平
天野九郎次
天野重造
藤田屋
せんべい村
紅葉園
若松園
介
行幸堂
山柳善定七
山田芳藏
山本貞吉
村尾喜三郎
近藤理一郎
鈴木開二
松下榮一郎
藤城福次郎
小谷島平
天野九郎次
天野重造

菓子各種・玩具菓子
菓子各種
菓子・パン製造卸
菓子製造卸
菓子各種
菓子卸
菓子・果實蜜
翁飴製造
翁飴卸
翁飴製造・電熱膨化
水飴製造
全

四六・〇〇
二〇・九四
二五・九〇
二七・二〇
一六・七二
七二・四二
三三・五六
二七・二〇
一九・八〇
一七・六〇
一五・四〇
一八・九二
三三・〇〇
六四・二〇
二六・六八
三三・四〇
一八・七五
三〇・六〇
二〇・〇〇
七八・二〇
三九・〇〇
三〇・六〇
二三・五〇
一五・〇〇
一九・五〇
四二・八〇
手間町
花田町字西宿
清水町
上馬馬町
紺屋町
新川町字新錢
下地町
花田町字狭間
吳服町
花田町字東郷
全町字中野
全町字東郷
全町字於樹木
全町字中野

三河屋
豊月園
雨
春花堂
洋風堂
柵田屋
三河屋
絹與
西郷保治
澤村五郎
坂口さく郎
櫻井源一郎
宮崎義雄
柴田新八郎
志賀梅次郎
千賀邦一郎
杉浦理三郎
林梅三郎
渡邊久吾作
山本又作
小林常雄
鈴木八郎
鈴木八郎

餡菓子製造
煎菓子製造
粉

一五〇〇〇	全町字守下	根津製餡	古澤辰之助	四七三七
二五〇〇〇	全町字松山	名古屋製餡	淺井善四郎	三〇四二
一五〇〇〇	全町字中郷	森平	矢菱製菓合資會社	五三三一
一七〇六〇	中柴町字道六		廣田庄三郎	

6 清涼飲料水

一三五・三九	新川町字新錢	合資會社	大丸商會	二一五〇
七九・三〇	下地町	鳥居伊吉		四四四九
七四・〇〇	花田町字松山	近藤竹次郎		二七五七
七〇・七四	船町	合資會社	丸三商會	二八七五

7 氷

一五・八四	西八町	小野屋	富田定吉	四九二七
一九・七五	花田町字手棒	大正製氷	山内儀一	三四六八
一五・〇〇	松葉町	販賣所	吉川重作	二二三一
一七・五〇	花田町字石塚	小野屋	彦坂豐吉	二六四四
三〇・五〇	湊町		大正製氷冷藏株式會社	三三五二
二二・五四	花田町字池田		大日本製氷株式會社	二五四八

8 酒・味噌・溜・酢

二〇・九〇	花田町字大塚	伊藤政男	五〇六四
三〇・六六	下地町	伊藤英一	五一一九
三六・八二	花田町字牟呂	岩間伊七	三九一六
一七・六〇	海道	岩本泉	三五一四
二〇・〇〇	中八町	石川隆次	二五二六
二四・六〇	東田町字北臨濟寺		
三〇・六〇	吳服町		

酒・洋酒・味噌・溜・糞	三七・六〇	四三・六〇	松葉町	三河屋	伴	良	四八七〇
酒・麥	一五〇〇	一五〇〇	西新町	會	畑中	富之	進
全	一六・二五	一六・二五	新川町字新錢	田島屋	波多野	德三郎	四六四〇
酒・麥酒卸	五三・二〇	六四・二〇	松葉町	可	早川	幸作	二九三二
酒・麥酒・酢・飲食	二三・〇〇	二五・〇〇	魚町	六	橋詰	政行	三七五三
酒・味噌・溜・漬物	一六・七五	一六・七五	花田町字狹間	三ツ山	鳥居	千代吉	三五〇五
酒・味噌・麥酒	一九・八〇	二五・五〇	全	島田屋	德井	龜吉	三六三七
酒・飲	二三・七	二七・六	瓦町字通	大野屋	大野	鷹一	三九五八
酒・麥	一六・五〇	二〇・〇〇	西八町	三喜野屋	大桑	喜三郎	五二五八
全	二二・五七	二七・三五	新川町字市南	のぼりや	渡邊	登三	二六七〇
全	一九・八〇	一五・〇〇	中世古町字中世古	⊕	加藤	伊助	五四八七
同(國ノ魁)釀造	五〇・七六	六五・四〇	花田町字間田	岡田屋	加藤	太一郎	三七〇五
酒・飲	四三・三二	五〇・二〇	下地町				

全	三三・四〇	二四・〇三	東田町字北臨濟寺	(河)	河合	十七吉	五二二〇
酒・味噌・溜・飲食	一九・六二	二五・八〇	湊町	一川屋	河西	松太郎	三九二三
酒・麥酒卸	一七・六〇	二二・五〇	東田町字五反畑	今村屋	金子	勇次郎	二七〇九
酒・麥酒・金錢貸付	一七・八〇〇	一七〇・九一	上傳馬町		金子	新藏	二五三六
酒	一六・八四	一八・六〇	旭町字餌指		吉田	季次	三八〇三
酒・味噌・溜・酢・麥酒	二四・六〇	二九・七六	全町字旭		高橋	民十郎	三七六七
酒・麥	一八・七〇	二二・二五	全		田中	佐代次	三六二二
全	三三・〇〇	二五・〇〇	下町	おりや	田中	周作	四一五二
酒・味噌・溜・麥酒	四八・〇〇	三三・四〇	中世古町字中世古	大津屋	高橋	象二	四七七五
全	三三・四〇	三六・二〇	中柴町字中柴	⊕	園部	彌四郎	五〇一四
酒・味噌・溜・麥酒	一七・八〇〇	一六五・〇〇	下地町	大津屋	永井	仙十	二二〇三
酒・味淋釀造	三三九・五六	三九四・三三	花田町字百北	大津屋	中村	平吉	二二五二
酒・麥酒・飲食	二〇・九〇	二五・〇〇	魚町	青山酒店	仲村	文彌	二二二九

酒・飲	酒・味噌・溜	酒・飲	酒・麥酒卸	酒・麥酒卸・味噌・溜	酒・麥	全	酒・麥酒・飲食	酒・麥酒	全	全・飲	全	全	全	酒
一九・八〇	三七・六〇	三五・七八	一三〇・八八	一一五・六〇	二九・八〇	一七一・六	一五・四〇	五・四〇	一六・二九	二四・六〇	二九・〇一	三三・〇〇	一〇六・九二	
二二・五〇	四五・一六	四〇・四二	一六五・六四	一二五・八〇	二〇・〇〇	一六・二五	一六・二五	六三・三九	一九・八一	二七・八〇	四〇・五〇	二五・〇〇	一三〇・八四	
花田町字西宿	札木町	下地町	魚町	清水町	松葉町	東田町字五反	新錢町	西八町	花田町字堀先	新川町字市南	下地町	關屋町	中柴町字中柴	
大津屋	大橋屋	杉八商店	①森田屋	三河屋	八百神	龜甲屋	白井	灘屋	魚富	福岡屋				
鈴木喜代次郎	鈴木佐市	杉浦り	杉田八五郎	仙河六郎	森田千代吉	平尾光治	神藤茂治	繁原彌代	白井香	溝上	笹野和	酒井豐	佐藤岩	
二二二三	四七六〇	二二二〇	四九九四	四四三五	四一三九	二五七六	四一三九	二五七六	四一三九	四一五	二四六九	四七〇八	二八三二	三三〇八

酒・麥酒・溜・飲食	酒・麥酒・葎	酒・味噌・溜・飲食	酒・飲	酒・葎・日用品	酒・釀造	酒	酒・煙草・日用品	酒・麥酒・薪炭	酒・麥酒卸	酒・麥酒卸	酒・味噌・溜・ソ	酒・麥酒卸	
二四・六〇	一六・五〇	二〇・九〇	二〇・九〇	一七・六〇	一九・五	一七二・八〇	一六・五〇	一〇〇・四九	一〇〇・四九	二七・四六	二七・二元	二七・二元	
二四・二二	一八・七五	五・六〇	一八・七五	二五・〇〇	二二・五〇	二二・〇〇	一七・二五	一八・七五	一六・〇〇	一〇九・八二	一五・〇〇	三九・〇〇	
津花田町字城海	松葉町	船町	松葉町	花田町字稻場	中柴町字中柴	牛川町	花田町字齋藤	鍛冶町	牛川町	西新町	松葉町	船町	西八町
河内屋	小賣部	中賣部	大輪屋	①如	伊勢屋	三河屋	山本屋	富岡屋	榮屋	日丸屋	全		
天野利作	青山嘉一	菰田幸吉	古久保梅吉	小山米市郎	藤井信太郎	小林金助	松原綠助	山本彌助	山崎兼吉	夏目直作	夏目良平	中野喜代作	
三八一一	四七九四	四〇二五	四〇二五	五一四五	五二一九	三三二七	二四二九	三九七七	五二一九	二五二二			

酒・飲 食
酒・麥酒卸
酒・麥酒・溜卸
酒・麥酒・洋酒卸
酒釀造卸・麥酒
酒・味噌・醬油・飲食
酢 製 造

五五・八〇
一六三・五
|
|
|
|
三三・三〇
三〇・六
北島町

六七・〇〇
二七・〇〇
三三・七六
六五・八二
全町字守下
魚町
花田町字西宿

神明町
下地町
西新町
花田町字西宿
全町字守下
魚町
北島町

鈴木屋
鈴木繁太郎
鈴木清十
鈴木清
合資會社 服部伊賀屋商店
株式會社 川清商店
合名會社 中六商店
合資會社 牧野商店
麻久近 藤 麻 二

五二・二〇
二二・二〇
二二・五七
二〇・五三
五〇・〇六
五一・〇八

9 溜 製 造

溜 製 造
溜製造・納豆製造
溜製造・保險代理
溜 製 造
全

二七・二〇
一三六・〇〇
一五二・〇〇
二五・六二
一七八・〇〇

二三・七九
一三九・九六
一七九・〇〇
四六・〇〇
一七〇・四〇

船町
全
花岡町
曲尺手町
新錢町

松坂屋 今川伊三郎
伊賀屋 服部彌八
天 大山銀藏
内藤要三郎
内藤齋平

五二・九一
二〇・〇八
二九・一五
二五・一〇
三三・八〇
二四・二四

溜 製 造
味噌・溜・薪炭
溜製造・吳服
味噌・溜・酢
溜 製 造
全
全 鹽
全 金錢貸付
全
溜・味噌製造
全・納豆製造
溜製造・酒
全

一五・一八
二七・二〇
二七・三〇
三六・三〇
一七・六〇
二四・六〇
四八・〇〇
四三・三六
三六・三〇
一三九・〇〇
一六五・〇〇
三四五・九〇
一九三・〇〇
一六・九四

一七・〇〇
三〇・六〇
三九・〇〇
四一・八〇
二九・四六
三〇・六〇
六一・四〇
一八・二四
四一・八〇
一六五・〇〇
|
|
|
|
一九・二五

花田町字野黒
手間町
花田町字池田
曲尺手町
下地町
曲尺手町
船町
花田町字東郷
牟呂町
全
花田町字齊藤
船町
小池町
南榮町

三重 夏目重次郎
父 黒野又次郎
豐 福尾秋太郎
植杉屋 小島莊一
江川屋 木村為吉
金原榊太郎
光嶋政次郎
平野彦太郎
杉浦助一
大津屋株式會社豐橋支店
服部醬油合資會社
市川儀市
大竹子

中神こ奈み
夏目重次郎
黒野又次郎
福尾秋太郎
小島莊一
木村為吉
金原榊太郎
光嶋政次郎
平野彦太郎
杉浦助一
大津屋株式會社豐橋支店
服部醬油合資會社
市川儀市
大竹子

四六〇・八
三三八・二
五〇八・二
四五〇・四
二六・一七
五〇・三六
三五六・〇
二九一・八
二三一・一
二二二・九
五二三・八

全

一八五・九七

二三〇・七九

植田町

浦川重右衛門

10 茶及茶道具

茶・茶道具

五・四〇

五三・〇〇

札木町

全

二〇・九〇

二五・〇〇

全

全

一七・六〇

二二・二五

新錢町

業平園

兵

藤

義

一

四八八六

全

一七・六〇

二二・二五

新錢町

大山茶舖

木

富

太

順

二

11 牛豚肉・鶏肉・生鳥及鶏卵

牛豚肉・氷

二七・二〇

二九・二一

西新町

全

二二・〇〇

二七・八〇

花田町字間田

全

二二・〇〇

二七・八〇

小池町

全

九四・八〇

一二・五〇

中八町

全

三三・七〇

三七・六〇

上傳馬町

内田商店

山

山

小

山

三九〇七

西

山

山

嘉

七

四一〇二

肉

田

田

彌

八

二六三五

店

末

三

郎

平

二二七一

鶏肉・生鳥卸

六・〇〇

六九・八〇

本町

鶏卵・甘藷問屋

三・〇〇

二五・五三

關屋町

鶏肉・生鳥卸

四・八〇

五三・〇〇

萱町

全

六・二六

七九・三三

札木町

全

八七・五三

八八・五六

全

全

一八・七〇

二二・五〇

神明町

鶏肉・生鳥

三・〇〇

三七・六〇

花田町字松山

鶏卵・問屋

一・〇〇

三六・二〇

高師町

養鶏・孵卵器

一九・二四

一

高師町

鳥

網

石

井

吉

二四一二

12 鮮魚及川魚

鮮川鰻

一六・五〇

一五・〇〇

牟呂町

魚

一七・六〇

二〇・〇〇

花田町字大塚

魚卸

一

二〇・七五

全町字流川

鳥

網

河

合

郎

二二二二

全

一八・七〇

二二・五〇

神明町

全

三・〇〇

三七・六〇

花田町字松山

全

一・〇〇

三六・二〇

高師町

全

一八・七〇

二二・五〇

神明町

全

三・〇〇

三七・六〇

花田町字松山

全

一八・七〇

二二・五〇

神明町

全

三・〇〇

三七・六〇

花田町字松山

全

一八・七〇

二二・五〇

神明町

全

三・〇〇

三七・六〇

花田町字松山

鳥

網

石

井

吉

二二二二

全
 卸 卸
 全海產物・鹽・干魚

一七・七五	一七・五〇	二〇・〇〇	六七・〇〇	二四・〇一	六七・〇〇	二〇・〇〇	一七・五〇	三三・七五	四四・〇六	四八・七二	五五・九八	一〇〇・六〇	三七・六三	九一・六四
全町字西宿	東田町字東前	指笠町	松葉町	中柴町字中柴	花田町字野黒	西新町	松葉町	魚町	魚町	魚町	魚町	魚町	魚町	魚町

伊	石	井	兵	兼	高	田	竹	瀧	中	中	中	中	山
伊村半次郎	石川宮吉	井本重治	兵藤琴治	兼子乙次郎	高井藤吉	田邊嘉市	竹森彦兵衛	瀧崎吉次郎	中根平一郎	中村常市	中村壽惠吉	中本甚太郎	山本淺吉
三八三七	四三三九	五二一四	三四一七	二四〇六	四五六九	四三一七	四九八〇	四九〇三	二四〇四	五三七九	四七八六	二五四一	二三六五

全
 鮮魚・仕出し 魚
 鮮魚・鹽干魚問屋

二六・〇八	七六・六〇	二二・五八	三六・三六	一七・一六	一八・〇四	一九・八〇	一七・六〇	三七・六〇	一八・七〇	二九・八〇	四二・八〇	二二・五三	八六・六〇	二七・四三	四四・六五	二二・二五	三三・五〇	三三・七五	二〇・〇〇	四三・九二	三三・五〇	四二・八〇	
中八町	花田町字稗田	中柴町字道六	上傳馬町	花園町	松葉町	新錢町	下地町	花田町字狹間	札木町	花田町字北新	魚町	魚町	魚町	魚町	魚町	魚町	魚町	魚町	魚町	魚町	魚町	魚町	魚町

魚市	真木惣吉	船井覺治	安藤善一	坂神愛次	柴田實三郎	白谷勇吉	杉田喜代作	鈴木初藏	鈴木唯七	鈴木彌一	豐橋川魚問屋株式會社	株式會社豐橋魚市場
三三・五三	二六七八	五三八七	二九五〇	五一四二	四一四七	四七三九	五一〇九	三〇八〇	四五七六	二五六五	二四〇八	二四五六

13 海產物製品 (竹輪、蒲鉾、鮮魚、鯷節、昆布製造)

全	竹輪・蒲鉾	一五・四〇	一五・七五	松葉町
全	鮮魚	一九・〇〇	二六・五三	魚町
全		二二・七〇	三四・〇八	全
全		一五・四〇	一五・〇〇	松葉町
全		一六・八二	二二・〇〇	魚町
全		二三・三六	二六・〇五	全
全		二四・六〇	三三・四〇	上馬町
全		二二・二四	一〇四・二五	魚町
全	鯷節	一九・八〇	二七・八〇	紺屋町
全		一七・六〇	二〇・〇〇	全
全	海產物各種	一六・五〇	一六・二五	新川町字新錢
全		六六・二〇	七五・四〇	魚町

全	海產物各種	九二・二〇	一〇〇・六〇	魚町
全		一八・二六	三三・五〇	全
全		七六・六四	九五・六六	全
全	海產物・素麵	九三・二〇	一〇〇・六〇	全
全	鹽干魚各種	二四・六〇	一八・〇〇	關屋町
全	鹽節・砂糖・澱粉			魚町
全	油・小麥粉・削粉			關屋町
全	鹽干魚問屋			關屋町
全	昆布製造	二三・〇〇	三九・〇〇	東田町字舟原
全	海苔卸	一五・二四	二〇・〇〇	牟呂町

14 漬物・佃煮・罐詰

全	漬物・佃煮・罐詰	五・四七	七五・四〇	札木町
全	青乾物	三三・〇〇	二九・二〇	松葉町
全		三三・七〇	一六・八九	魚町

全	濱金	二四・二六
全	兼子	五〇・六五
全	落合	二八・一一
全	高坂末吉	二四・二六

外	加	加	星	野	重	雄
山	加	加	野	野	甚	八
傳	本	納	甚	八	雄	
八	亦	政	一	八	雄	
	市	一	八	雄		
	藏	市	一	八	雄	
	吉	藏	市	一	八	雄
	六	藏	市	一	八	雄
	三	藏	市	一	八	雄
	二	藏	市	一	八	雄
	九	藏	市	一	八	雄
	六	藏	市	一	八	雄
	五	藏	市	一	八	雄
	三	藏	市	一	八	雄
	二	藏	市	一	八	雄
	九	藏	市	一	八	雄
	一	藏	市	一	八	雄

漬物

一五・四〇

一七・五〇

北島町

辻

安

平

青物・果物・罐詰

一三・五〇

一九・二〇

札木町

全物

一七・六〇

二〇・七五

魚町

全物

二〇・七四

三〇・六〇

西新町

全物

二三・三〇

二三・七五

旭町字旭

全物

二二・〇〇

一五・〇〇

下地町

全物

一八・〇四

二二・〇〇

東田町字五反

全物

一一・二〇

一九・〇〇

新川町字市南

全物

一六・五〇

一九・五〇

花田町字城海

全物

三五・〇〇

一八・七五

松葉町

全物

四五・八〇

四六・〇〇

花田町字西宿

全物

五五・八〇

六七・〇〇

吳服町

15 青物・果物・乾物・罐詰

伊藤

三六二〇

太田

三八五六

大津

三九五九

大津

三五三三

金子

二四七一

竹川

五四八一

長尾

四八八一

夏目

四六二六

夏目

五三八六

野村

三三二二

野村

二二二二

野村

二二二二

野村

二二二二

野村

二二二二

野村

二二二二

野村

二二二二

野村

二二二二

野村

二二二二

野村

二二二二

野村

二二二二

野村

二二二二

野村

二二二二

野村

二二二二

野村

二二二二

野村

二二二二

野村

二二二二

野村

二二二二

野村

二二二二

野村

二二二二

青物・果物・乾物・罐詰
金銭貸付

四三六・〇〇

五六八・二〇

魚町

青物・果物・乾物
金銭貸付

四六〇・六〇

六四二・二〇

曲尺手町

青物・果物・乾物
金銭貸付

五〇・六〇

五六・六〇

札木町

青物・果物・乾物
金銭貸付

四六〇・〇〇

四六・六〇

松葉町

青物・果物・乾物
金銭貸付

二七・〇七

三六・二〇

花田町字石塚

青物・果物・乾物
金銭貸付

二六・六六

二七・八〇

船町

青物・果物・乾物
金銭貸付

一六・五〇

二二・七五

花田町字狭間

青物・果物・乾物
金銭貸付

一六・五〇

一九・五〇

鍛冶町

青物・果物・乾物
金銭貸付

一九・三六

二〇・〇〇

花田町字守下

青物・果物・乾物
金銭貸付

一六・五〇

一八・七五

全町字西宿

青物・果物・乾物
金銭貸付

五・八〇

六七・〇〇

船町

青物・果物・乾物
金銭貸付

三六五・九九

三六五・九九

花田町字南島

青物・果物・乾物
金銭貸付

一

一

一

青物・果物・乾物
金銭貸付

一

一

一

青物・果物・乾物
金銭貸付

一

一

一

青物・果物・乾物
金銭貸付

一

一

一

青物・果物・乾物
金銭貸付

一

一

一

青物・果物・乾物
金銭貸付

一

一

一

和席 貸・洋・う・料
 席 貸・氷問屋
 席 料 貸 理 貨
 席 料 貸 理 貨
 料 貸・西洋料理
 料 理
 全 席 料 席 席 和席
 全 席 料 席 席 和席

一五・四〇
 二〇・九〇
 一八・七〇
 一七・六〇
 一六・五〇
 二〇・二四
 三三・〇二
 二七・三〇
 二六・五〇
 二九・八〇

二二・七五
 二二・五〇
 二七・二四
 二二・二五
 八二・四〇
 一六・二五
 四一・八〇
 三九・一八
 三五・三六
 二五・〇〇
 三三・四〇

松葉町
 全
 全
 上傳馬町
 東田町字五反
 上傳馬町
 全
 札木町
 松葉町
 橋良町
 松葉町
 全

南食堂
 櫻屋
 仲良
 金春
 一國屋
 田鶴屋
 新青木
 多田屋
 花井
 寶月
 すゞめ

伊藤
 入倉
 今泉
 池田
 伊藤
 石崎
 石原
 石川
 花井
 林清
 林さ
 林も

藤し
 龜一
 豐作
 みつ
 實藏
 れい
 保吉
 與市
 太郎
 太
 太

一
 作
 つ
 蔵
 い
 吉
 市
 郎
 太
 太
 太

三三三四
 三七一一
 四六四六
 四七四二
 四九九五
 四六五五
 四八九六
 二一四六
 二七四九
 三〇三四
 五二九七

18 料理・席 貸

蕎 麩
 蕎 水
 蕎 製造・麩

一八・四八
 一五・四〇
 一五・〇〇

二二・七五
 一七・五〇
 一六・八〇

花田町字池田
 中柴町字中柴
 花田町字手棒

織九
 水

山中
 山内
 山儀

九郎
 和
 儀

一七

三六六二
 三五二三
 三四六八

17 蕎 麩

全 全 全 全 全 全 全 豆腐・油揚

一五・四〇
 二二・二二
 三三・四〇
 一五・四〇
 三三・〇〇
 一五・四〇
 一五・四〇
 一五・九二

二四・〇〇
 三九・〇〇
 一六・二五
 二二・二五
 一六・五五
 一五・〇〇

東田町字前畑
 上傳馬町
 新川町字新錢
 花田町字東郷
 全町字城海津
 小池町
 東田町字東前
 山

石川
 長谷川
 長谷川
 小川
 山
 倉
 丸

喜一
 源次郎
 金伍
 重次
 はる
 喜會
 地數

丸地數男

一七

五一一〇
 二七二九
 三二一四
 三六二七

16 豆腐・油揚

料席全全全料席料全全全席料
うごん 貨 理し理 貨理

一七・六〇
二二・〇〇
一九・八〇
二〇・九〇
一七・六〇
五四・七四
一五・四〇
一五・四〇
一七・六〇
一七・六〇
一五・四〇
一七・六〇
一五・四〇
二九・二六
一九・八〇
二二・八四

四三・四八 關屋町
四一・八〇 上傳馬町
一七・五〇 札木町
三三・五〇 西八町
二〇・〇〇 松葉町
七四・四六 魚町
二九・二〇 松葉町
二二・二五 東田町字五反
八三・八〇 關屋町
二四・〇〇 松葉町
一四・三四 全
二六・四〇 上傳馬町
二二・五〇 札木町
二六・四〇 上傳馬町

豐橋 遠藤 次郎 三九〇九
水テ 合川 津美 二六二〇
きよし 阿部 ぎ 二九二五
松花 東川 加 三四一〇
福かぎ 荒居 加 二二五〇
一の樂 天野 圭助 二七四四
うの丸 淺井 善三 五四一六
都すし 安藤 木 三
玉屋 藤 木 三
川柵 佐藤 はつ 江 三
千年世 酒井 隆三 三九五七
千鳥 佐野 泰次 二八六三
清月 清川 津 五三一三
トキワ 宮川 千代 四八七八

全全全全全全全全全全全全全全
貨 理 貨 理 貨 理 貨 理 貨 理 貨 理 貨 理 貨 理 貨 理 貨 理

五三・二〇
三三・〇〇
一七・六〇
一六・二六
二四・六〇
五〇・六〇
一五・四〇
一六・二六
一九・八〇
二七・二〇
二九・二六
二九・八〇
三五・〇〇
二九・八〇

六四・八五 松葉町
二六・九六 關屋町
一七・七五 松葉町
三三・五〇 關屋町
二七・八〇 松葉町
五三・〇〇 西八町
一七・五〇 上傳馬町
二五・〇〇 松葉町
一 全
三〇・六〇 上傳馬町
三三・七五 松葉町
三四・八〇 西八町
四四・六〇 全
三三・四〇 松葉町

駒吉 山本 吉作 二〇七〇
静本 山本 しづ 四三三四
山茂 山本 茂 三四三〇
松多 山井 たい 三九五五
稻荷亭 松井 とうめい 五二五七
青柳 松岡 よし 二四四七
玉丁 松本 きみ 三〇五〇
早甚 牧野 猪三郎 二〇二四
田每 牧野 縫三郎 四二四五
梅布袋 益川 こしげ 二四六七
福の家 福井 まい 二四六七
福島 福井 なにか 四六三一
瀧叶 福田 たき 二五五一

席 貸 料理・仕出し・鰻料理

一七・六〇
二九・八〇
一九・八〇
一八・七〇
一九・八〇
五三・二〇
三三・三六
一五・四四
一五・四〇
一七・八二
二四・六〇
二二・五五
一五・四〇
一五・四〇
二二・五〇
三三・七五
二二・二五
一九・五〇
六五・六〇
三五・〇八
一五・〇〇
一五・〇〇
二二・七五
三三・七五
二九・二〇
一
橋良町
全
全
小池町
全
全
小池町
全
全
上馬町
西八町
全
松葉町
全
上馬町
萱町
札木町
上馬町

春日 白井はる
菊本 杉浦よし
初音 杉浦ねね
梅屋 隅田たね
壽々花 鈴木ハナ
舎 鈴木吉太郎
お多福 鈴木清
三好 鈴木せい
壽々米 鈴木すい
伊東屋 合名會社 伊東屋
大木屋 石川いと
末廣 芳賀な尾
福茂 星野はな
金バト 大羽ふさ

四八九四
三〇二二
四九五九
二八五一
三三四九
三九六〇
三四四七
三四〇五
二〇一
三六三〇
二九三八
四五〇一

全 全 全 料 全 全 全
理・旅 館
飲食・仕出し
金錢貸付
席 貸
汁粉・氷

19 飲食・仕出し

二〇・二四
二〇・二四
二五・九〇
三三・四〇
二五・九〇
一六・九四
一六・九四
一三・七五
二二・五〇
一三・五〇
二〇・二四
二〇・二四
二五・九〇
三三・四〇
二五・九〇
一六・九四
一六・九四
一三・七五
二二・五〇
一三・五〇
二〇・二四
二〇・二四
二五・九〇
三三・四〇
二五・九〇
一六・九四
一六・九四
一三・七五
二二・五〇
一三・五〇
小池町
橋良町
小池町
全
橋良町
全
小池町
全
全
小池町
全
全
上馬町
西八町
全
松葉町
全
上馬町
萱町
札木町
上馬町

敷島 中村つわ
中島屋 中島さわ
音羽屋 内藤こす
増田屋 増田園三郎
福元 向坂元平
坂牧屋 坂牧彌市
松竹食堂 伊藤富助
松開庵 犬飼孫一
金擲 今原庄三郎
大谷屋 新末武吉

三五三四
四七九六
四八二八
四四六七
五一二八
五三七二
四七二九
五一五八
四七六六
五四五六
三五三四
四七九六
四八二八
四四六七
五一二八

すし
全
飲 食
折詰・仕出し
和洋料理・井
すし・飲食・仕出し

一五・四〇
一五・四〇
二〇・九〇
三三・四〇
一八・七〇
四〇・二〇
二〇・七五
一八・七五
三三・七五
三〇・六〇
二〇・〇〇
四七・四〇
上傳馬町
全
花田町字西宿
新錢町
札木町
全

すだるしま
すし榮
満多喜屋
魚せき
尾崎屋
湊すし
永吉新
倉木嘉
出木つ
水野匡
宮脇
鈴木忠
鈴木太郎
三五六九
二六五九
五三四二
三六五五
二〇一二
二七七九

鰻料理・席貸
全
全・仕出し

20 鰻 料 理
一九・三六
二四・六〇
六六・二〇
二五・〇〇
三〇・六〇
一三三・〇〇
札木町
新錢町
上傳馬町

宮川
青木屋
中藤山
藤田昇
青木ぎん
二七四五
三四六二
五二九八

21 西洋料理

西洋料理・牛豚肉
西洋料理
全 席 貸
西洋料理・井
西洋料理・席貸
全 牛豚肉
西洋料理
全 席 貸
西洋支那料理
西洋料理
全
全・飲食・うどん
全 料 理
西洋料理

一六・七五
七六・二〇
一三五・九五
一五・四〇
二〇・九〇
三三・〇二
一五・四〇
六八・八〇
二四・六〇
一七・六〇
一
二〇・〇〇
二〇・〇〇
二五・〇〇
二五・二八
船町
札木町
西八町
花田町字狭間
中八町
松葉町
花田町字西宿
上傳馬町
松葉町
東田町字五反
畑
全
花田町字稗田
魚町
上傳馬町

伊藤九右衛門
伊藤貞次
伊藤皆藏
伊藤藤
伊藤操
伊藤壽雄
稲垣壽雄
花井與市
林あさか
堀川初造
豊田隆一
戸田やい
渡邊シヨオ
高木喜市郎
田村喜平
中川榮吉
四八六九
二五八三
三〇一八
四七七六
四〇四一
二七四九
三七二一
二〇三〇
五一八六
二六一六
五三三八
五二三三
五三九二
二一六七



豊橋市 杉木町

千歳楼

電話三二二六番
センザイロウ



全全 餛
饨・蕎
麥

一七・六〇
一八・七〇

二五・〇〇
二四・五〇
二五・〇〇

東田町字五反
畑 本町
下地町

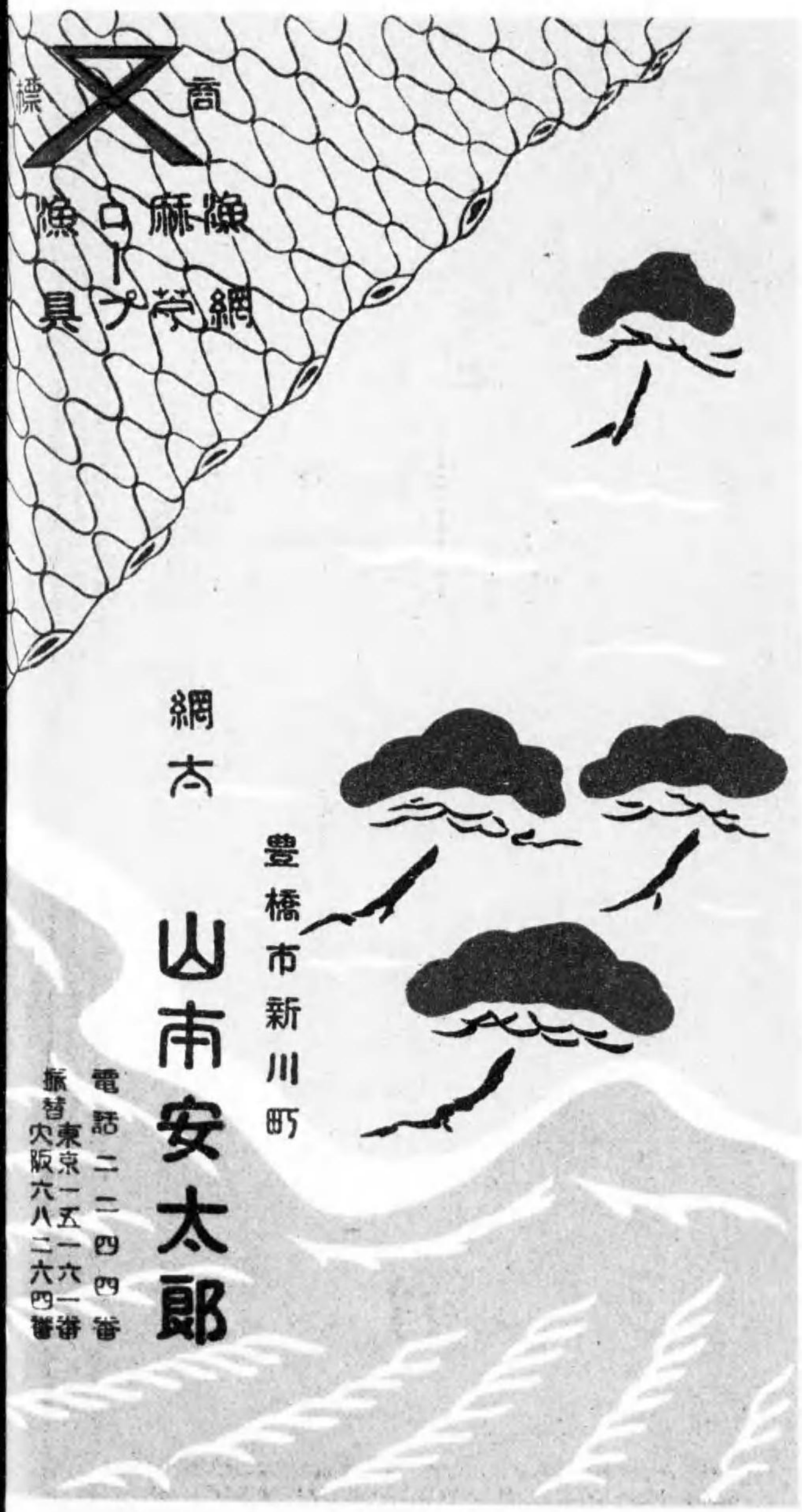
鈴川屋
篠島屋
橋十

鈴木
鈴木
鈴木

兼三
與三
清太

吉郎

五二一八
四九〇一



商標

漁具 麻網

網古

山南安太郎

豊橋市新川町

電話二二四四番
電話東京一五一六一番
大阪六八二六四番

板類
材木

豊橋市關屋町

商 丸 高柳源治

電話四八九〇番

取引銀行 大野・名古屋・愛知銀行

美品・職人の町・命お

帽子 と

殿方用

シャツ類

常店は新時代と共に生れた専門店でございますから必ずお満足のゆく品がございます。

当店のモットーは

商品は豊富、廉價
顧客には親切可憐

新製品
天神街

ヨネヤ

器陶質硬色白



目種業營

洗面器類	大小便器	一般衛生	陶器類	金具類	水道カラ	給水カラ	フラシユバルブ	其他一式
------	------	------	-----	-----	------	------	---------	------

賣販造製

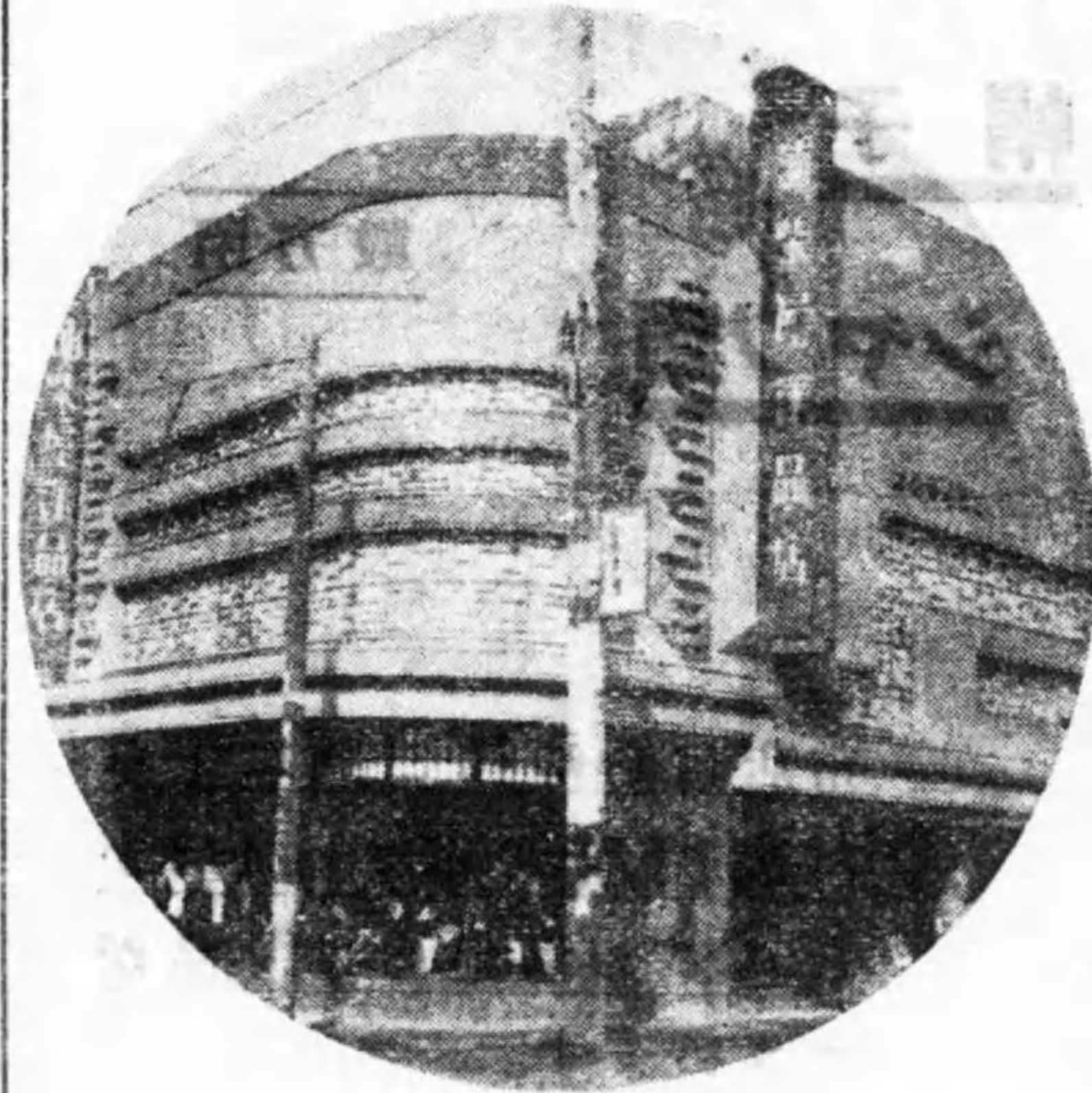
豊橋市花田町

株式會社
豊橋製陶所

電話四一一六番



★洋品・雑貨の御下命は……



店の札正
店いよひ買

浦柴屋洋品店

豊橋市新銭町
電話二五七八番

糸糸
製造

豊橋市花田町池田

Ⓞ

清水製糸場

場主 清水熊太郎

電話 二五四八六番
二九〇四番

鮮魚鰹節
海產物類
砂糖澱粉
諸油一切

豊橋市魚町十七番地

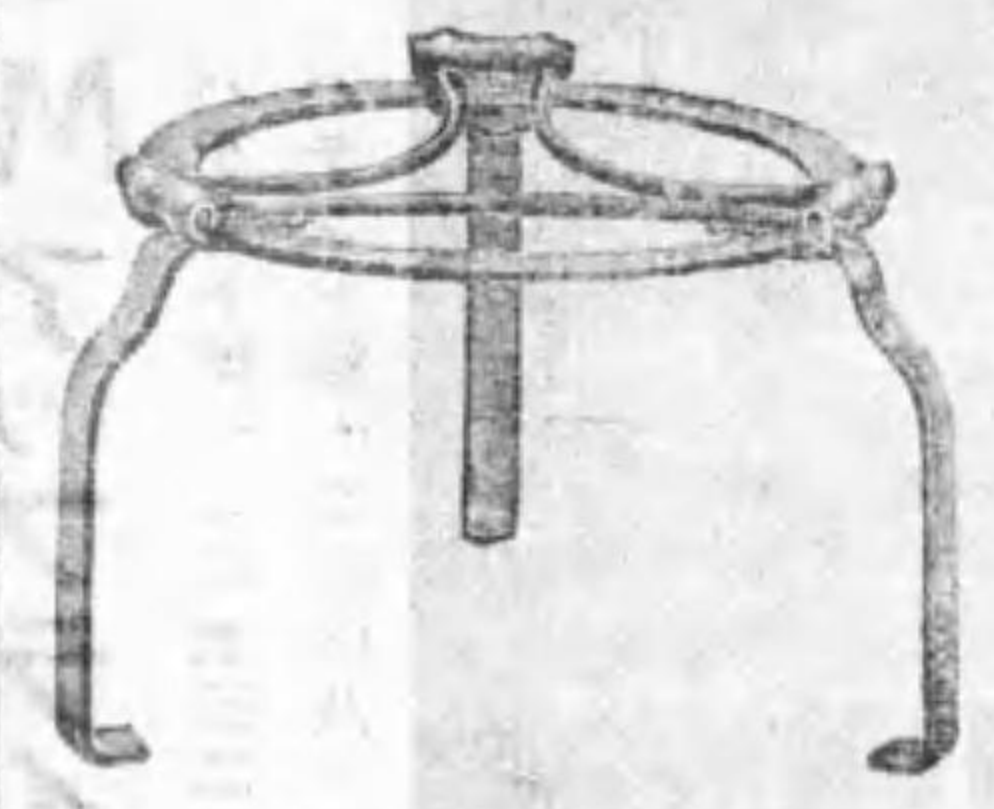
合名 瀧崎商店
會社

電話二一六二番 電略(タキヤス)
振替貯金口座 東京一〇三四四番
大阪 九八二一番

前日用百貨

驛 10 センストア

と金物店...



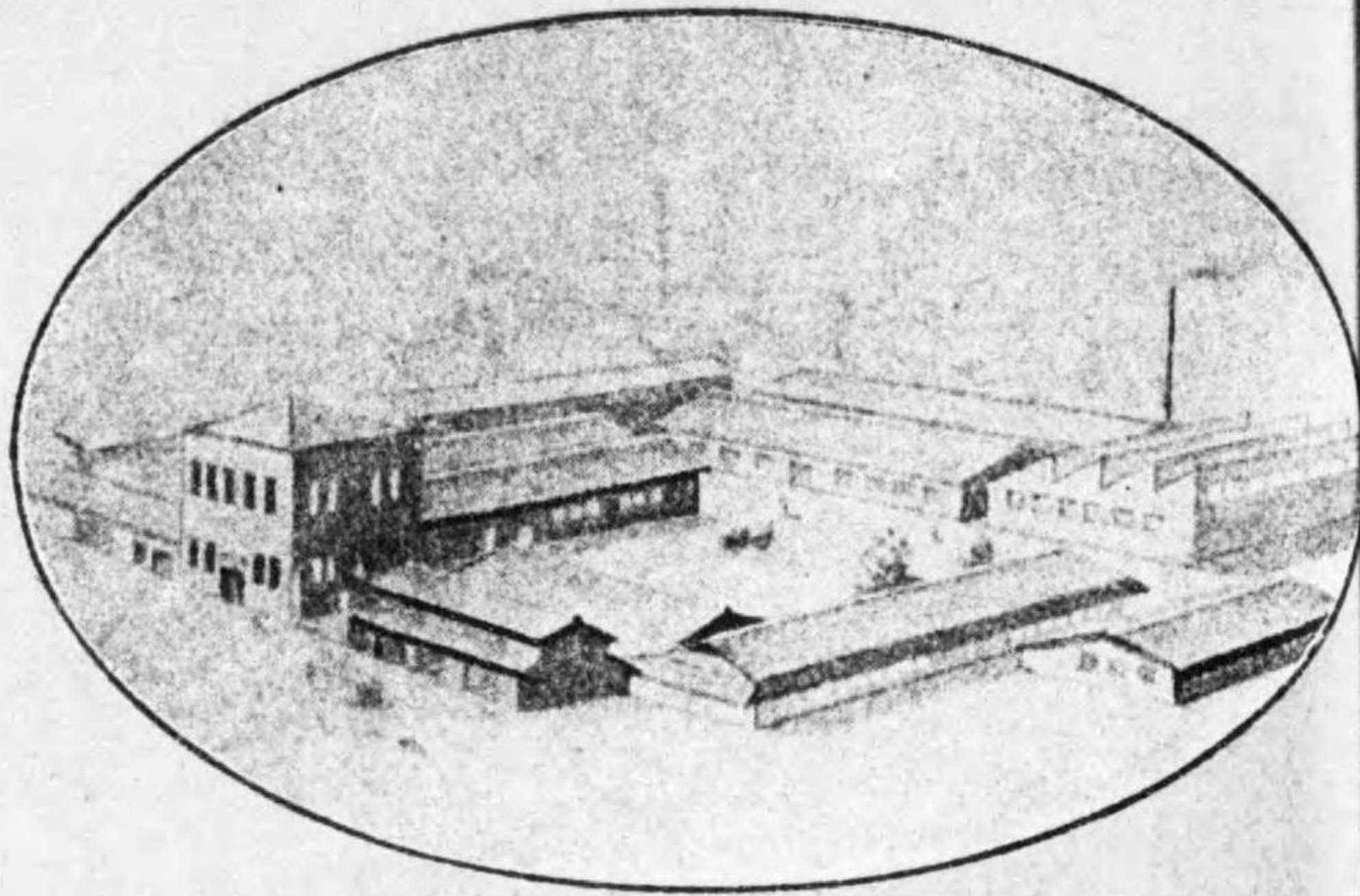
新案特許
完全五德
鐘馗印重能
製作發賣元

和洋諸
金物問屋

半吉田吉三郎商店

本店 豊橋市船町 電話三二二二番
支店 豊橋驛前廣小路電話四四八三番
ホンチング工場 豊橋市船町一九五





綿絹 **草** 苧 棉

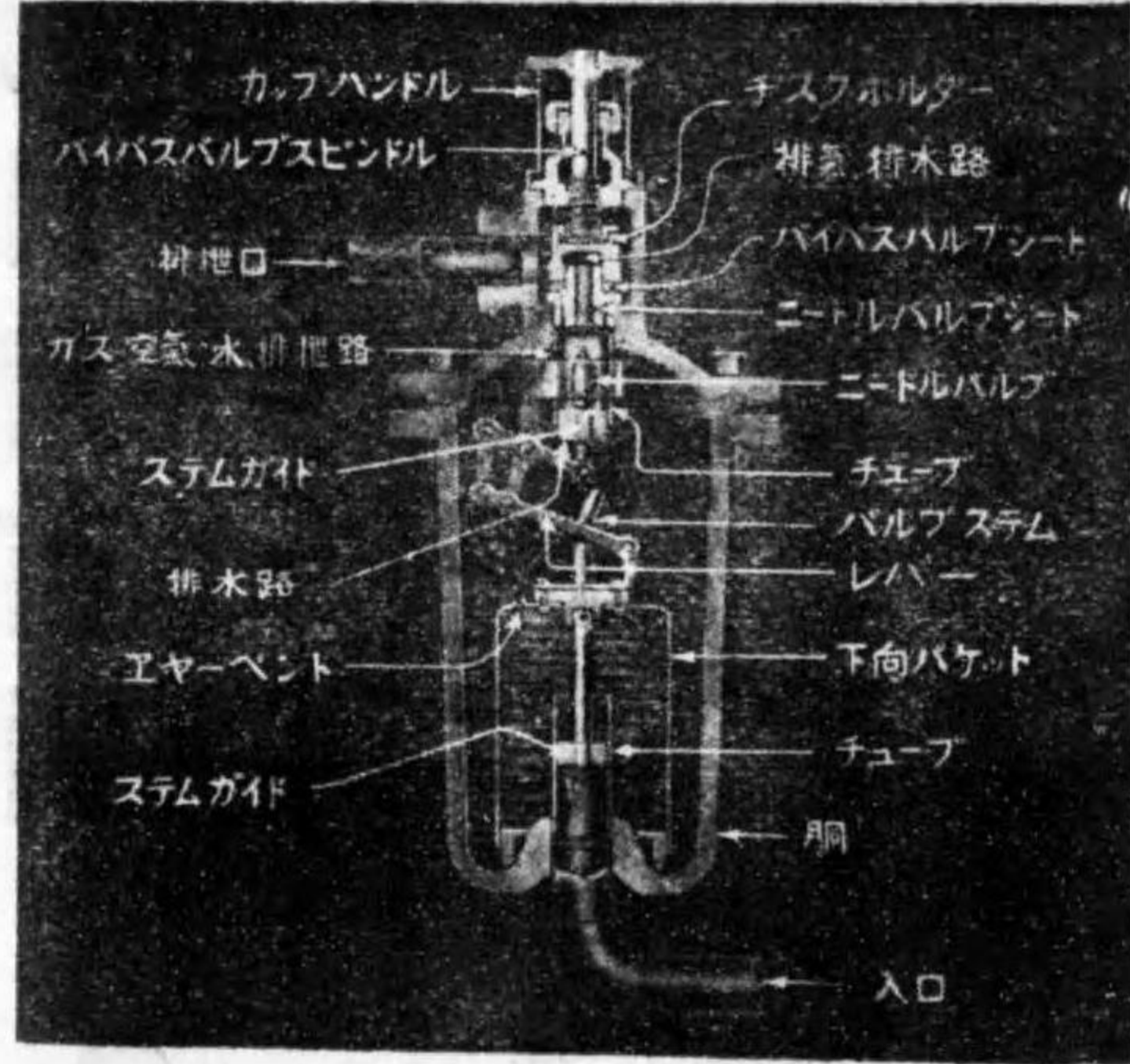
豊橋市廣小路

加藤棉行

電話四九六九番

TMアップライトスチームトラップ

パテント第一〇〇七三二號・第一三五四七五號
 パテント第一二四四八二號・第一四二八〇三號



呈進書明説 呈進グロタカ

◇有利なる投資

- 一、形體小にして熱損失は僅少なり
- 一、機構優秀にして永久性なり
- 一、價格低廉なり

豊橋市驛前（石塚町）

諸機械商 合資 会社 トミタ商店

電話二九二三・四二〇六番

濱松市尾張町二丁目四十二番地

合名 会社 トミタ商店 濱松出張所

電話二二三九番

吳服洋品



豐橋市花園町
田中屋吳服店

電話二六六〇・三六六四・三八一八番

第二類

被服・全材料及附屬品・染色

營業種目
問屋

1 繭問屋

營業種目	昭和七年 收益稅	昭和六年 收益稅	住所	商號	名稱	氏名	電話番號
繭問屋	一八・七〇	一六・二五	本町	②	稻橋	嘉穀	三〇一五
繭問屋	一七・六〇	一六・五〇	萱町	①	伊藤	安條	三二七五
繭問屋	—	一六・二五	花田町字稗田	③	伊藤	安條	三二七五
繭問屋	三・〇〇	二・〇〇	本町	④	今泉	美登	二二二五
繭問屋	—	一八・七五	萱町	⑤	堀文	藏	五〇一九
繭問屋	一六・二五	一五・四〇	松葉町	⑥	大竹	直	四四〇六
繭問屋	一六・五〇	三・五〇	上傳馬町	⑦	小野	彌六	四〇七五
繭問屋	—	一五・〇〇	松葉町	⑧	小栗	慶治	二二二三
繭問屋	一五・四〇	—	花田町字守下	⑨	小栗	慶治	三六一七
繭問屋	一五・八四	三・二五	西八町	⑩	小澤	重弘	三七四四
繭問屋	一八・七〇	二七・八〇	花田町字西宿	⑪	河合	重弘	三七〇四
繭問屋	一六・五六	—	吉屋町	⑫	永岡	英樹	五一七四

全全全全全全全全全全全全全全全

一七・六〇 三三・〇〇 三三・六六 三三・〇〇 一七・五〇 一七・五〇 一五・四〇 一五・四〇 一五・四〇

全町字塞神 全町字百北 東新町 東田町字小囃 菰口町 三ノ輪町 北島町 全 全 全町字手棒 全町全字 全町全字 全町字大塚 全町字野添

六 三 三 上 岩 吉 吉 十 高 星 三 小 大

大 林 宇 吉 小 原 幸 一 金 子 丈 作 金 子 義 人 高 橋 善 次 郎 田 中 郁 造 內 藤 耕 藏 福 井 廉 次 郎 福 井 德 太 郎 後 藤 秋 次 郎 小 松 德 三 郎 柳 原 改 三 郎 宇 藤 金 藏 郎

二一〇三 四一八二 二一五八 二八四三 四七三四 二八二五 二六八六 三〇一一 二五五六 二三八四 四八二七 二六三一 三四三八 二九一〇 四九八七

玉 糸 製 造

3 玉 糸 製 造 業

二四・四八 一四・五〇 一四・五〇 一七・六〇

東田町字南蓮 田町字牟呂 花田町字牟呂海道 全町字大塚 全町字池田 全町字角田 全町字流川 全町字中野 下地町 向山町字畑中 山田町

寺 花田町字妙立

五 引 川 中 曲 田 曲 場 曲 仙 本 工 白 河 館 本

山 本 績 二 近 藤 常 次 郎 佐 藤 榮 吉 清 水 熊 太 郎 白 井 美 次 郎 白 井 小 十 郎 白 井 經 次 郎 鈴 木 磯 太 郎 株式會社石川組製糸所 豐橋工場 鈴木 輝 次 郎 德 增 德 五 郎

二四一八 三三一六 三五〇四 二八四四 二五一一 三六六五 二六七九 二二五七 二六八七 五三六五

全	玉糸 問屋	玉糸・繭 問屋	全	全	全	玉糸 問屋	全	全	生糸 問屋	全	生糸 問屋	全	全
---	----------	------------	---	---	---	----------	---	---	----------	---	----------	---	---

一三七・四	一三三・四〇	一〇三・四〇	一五・四〇	一五・四〇	一五・四〇	一七・五〇	一七・六〇	一七・六〇	一七・六〇	一三・〇〇	一三・〇〇	一七・六〇	五三・二〇
-------	--------	--------	-------	-------	-------	-------	-------	-------	-------	-------	-------	-------	-------

一三三・四〇	二五・〇〇	一〇三・四〇	一七・五〇	一七・五〇	一七・五〇	一七・五〇	一七・五〇	一七・五〇	一七・五〇	一三・〇〇	一三・〇〇	一三・〇〇	一四・六〇
萱町	全	本町	三浦町	西八町	中八町	全	指笠町	松葉町	本町	本町	萱町	全	本町

列 (り) (び) (こ) (く) (つ) (て) (ち) (し) (し) (の) (ま) (みや) (宮)

玉村 德藏	津田 啓一	中根 關治	武藤 理三	近藤 銀一	近藤 善次郎	澤田 善次郎	林邊 光次郎	渡邊 喜代次郎	神崎 武三	高柳 九一	山本 輝次郎	宮田 九一	奎野 和一郎
-------	-------	-------	-------	-------	--------	--------	--------	---------	-------	-------	--------	-------	--------

四九八	四三六	二〇三	三〇四	二五二	二九二	二五〇	二四一	二五二	二四一	三五〇	三〇四	二五九	二五二
-----	-----	-----	-----	-----	-----	-----	-----	-----	-----	-----	-----	-----	-----

全	全	生	生	全	全	全	全	全	全	全	全	全	全
---	---	---	---	---	---	---	---	---	---	---	---	---	---

--	--	--	--	--	--	--	--	--	--	--	--	--	--

一五〇〇	一〇〇〇	二〇〇〇	二七・八〇	三三・五〇	一五・〇〇	二七・八〇	三三・五〇	二九・五二	三三・七六	二二・六五	三三・六五	二二・六五	二七・八〇
花田町字大塚	全町字松山	全町字小松	東田町字南蓮	田	花田町字南島	全町字長丁	全町字野添	全町字大塚	全町字小松	全町字野添	全町字野添	全町字野添	全町字野添

下 (げ) (じ) (し) (ち) (つ) (て) (ち) (し) (の) (ま) (みや) (宮)

柴田 げん	清水 壽一	柴田 照吉	柴田 小太郎	清水 俊一	鈴木 孝一	鈴木 孝一	合資會社内藤製糸場	合資會社内藤製糸場	合資會社文製糸場	合資會社文製糸場	合資會社文製糸場	合資會社文製糸場	伊藤 莊二郎	伊藤 莊二郎	星川 留吉	田中 熊吉
-------	-------	-------	--------	-------	-------	-------	-----------	-----------	----------	----------	----------	----------	--------	--------	-------	-------

二四一	二〇四	二五三	三〇四	二六〇	五二八	五二八	四八九	四八九	五〇九	三四一	三四一	三四一	二七四	二七四	二七八	三九一
-----	-----	-----	-----	-----	-----	-----	-----	-----	-----	-----	-----	-----	-----	-----	-----	-----

全全全全全全全全全全全
 綿 屑 糸連續

7 綿・蒲團・蚊帳
 全町字小田原 神明町 花田町字小田原 中柴町字道六 花田町字稻場 中世古町 字中世古 花田町字西宿 全町字城海津 手間町 花田町字小田原
 二五〇〇 鍛冶町

和泉屋
 今泉小市
 榎本久作 坂神安吉 大林和一 大山泰次郎 磯村定一 井口末治 白井順一郎 藤井喜六 藤井理一 花井泰治 小林太市
 二七三三 四四四六 四五六六 三九七九 四六五三 三六一九 四六五三 三九七九 三五五五

全全全全全全全全全全全
 麻真田製造 屑繭・生皮苧

6 麻真田製造・麻糸連續
 一五・四〇 一七・五〇 一七・五〇 一七・五〇 一七・五〇 一七・五〇
 三三・四〇 三三・四〇
 花田町 花園町 花田町字種田 全町字間田 全町字間田 花田町字種田 松葉町 全 全町字種田 花田町字間田

5 屑繭・生皮苧
 一五〇〇 一八七五 一七・五〇 一七・五〇 一七・五〇
 花田町字間田 全町字種田 全 全 全 全 全
 正合會社 關口商店
 河合合名會社
 中川三榮 市川三吉 杉山鐵郎 日比理吉 天野治字 福田愛三 松河繁司 堀多四郎
 三三五八 三四五六 二八五九 三〇五四 三〇三八 二三七四 三五七三 三二一七

全 全 全 全 全 全 全 全 全 全
 綿・蒲團 蚊帳 絹綿 蒲團・蚊帳 絹綿 絹綿 絹綿 絹綿 絹綿 絹綿
 全 全 全 全 全 全 全 全 全 全
 綿・蒲團 蚊帳 絹綿 蒲團・蚊帳 絹綿 絹綿 絹綿 絹綿 絹綿 絹綿
 全 全 全 全 全 全 全 全 全 全
 綿・蒲團 蚊帳 絹綿 蒲團・蚊帳 絹綿 絹綿 絹綿 絹綿 絹綿 絹綿

8 糸類・燃系
 一七・六〇 旭町字旭
 四二・八〇 新川町字市南
 一九・八〇 萱町
 一四〇・五 花園町
 六四・九〇 指笠町
 三七・六〇 花園町
 四二・八〇 本町
 五〇・二〇 魚町
 一五・〇〇 魚町
 三六・〇二 花園町字狭間
 四九・七二 花園町
 六〇・一〇 花園町
 九二・二〇 魚町
 一五・四〇 全

野田屋 製綿所
 原吉 造
 小田桐彌助
 加藤常吉
 加藤彌助
 渡邊久男
 安藤伊三郎
 鈴木延男
 合名會社 加藤秀次郎商店
 和田福 渡邊福七
 和田金 齋藤丹次
 西川屋 鈴木延男
 山田屋 渡邊久男
 草問屋 加藤常吉
 草問屋 加藤彌助
 草問屋 渡邊久男
 草問屋 安藤伊三郎
 草問屋 鈴木延男
 草問屋 合名會社 加藤秀次郎商店
 和田福 渡邊福七
 和田金 齋藤丹次
 西川屋 鈴木延男
 山田屋 渡邊久男
 草問屋 加藤常吉
 草問屋 加藤彌助
 草問屋 渡邊久男
 草問屋 安藤伊三郎
 草問屋 鈴木延男
 草問屋 合名會社 加藤秀次郎商店
 二二三五 五二三五
 二二三七 四一六五
 二二〇一 五二一五
 三四三九 五二一五
 五一四八 四二一五
 四二一五 二八二九
 二三五四 二三五六

燃系請負
 太物・ネル・卸小賣
 吳服太物
 モスリン
 吳服太物
 全 全 全 全 全 全 全 全 全 全
 全 全 全 全 全 全 全 全 全 全
 全 全 全 全 全 全 全 全 全 全
 全 全 全 全 全 全 全 全 全 全
 全 全 全 全 全 全 全 全 全 全

9 吳服・太物・モスリン
 一五・四〇 二二・七五
 一三・〇五 一五・〇〇
 一七・〇〇 一七・〇〇
 三三・七〇 一三・七五
 一五・〇〇 一五・〇〇
 一七・〇〇 一七・〇〇
 一五・〇〇 一五・〇〇
 一〇・〇〇 一〇・〇〇
 三六・四〇 三六・四〇
 六一・四〇 六一・四〇
 三三・八四 三三・八四
 六一・四〇 六一・四〇
 七四・〇〇 七四・〇〇
 新川町字新錢
 西新町
 札木町
 松葉町
 本町
 花園町字城海
 津
 牟呂町
 花園町字城海
 津
 中柴町字中柴
 花園町字城海
 津
 吳服町
 花園町字城海
 津

勘解由正一
 伊丹金次郎
 林平四郎
 本多悅次
 豊田榮吉
 富田増藏
 富田正男
 岡田秀雄
 加藤時次
 河合藤次
 神谷浩太
 神谷勇吉
 伊丹金次郎
 林平四郎
 本多悅次
 豊田榮吉
 富田増藏
 富田正男
 岡田秀雄
 加藤時次
 河合藤次
 神谷浩太
 神谷勇吉
 五三八〇
 四〇二〇
 三三三八
 三三二九
 五二七二
 四〇六一
 五四二〇

太物卸小賣 四二・八〇
 吳服・太物 九四・八〇
 全 六七二〇〇
 全 三三・四〇
 モスリン 四四・一〇
 吳服・太物 一八・七〇
 モスリン 五三・二〇
 吳服・太物 二九・八〇
 太物卸小賣 二七・二〇
 吳服・太物 六三・六〇
 全 四八・〇〇

二五・〇〇 花園町
 一六五・〇〇 全
 七五・〇〇 全
 一五・〇〇 東新町
 二二・五〇 花園町
 四三・三七 魚町
 二五・〇〇 全
 一五・〇〇 中柴町字中柴
 三六・二〇 魚町
 三三・四〇 旭町字旭
 三三・四〇 花園町
 一六・二五 魚町
 七八・二〇 札木町
 六一・四〇 指笠町

ますや 田中屋 田中屋 田中屋 津田中 中神 中村 野田 大六 谷 水色屋 富士の屋 大黒屋 徳屋 善藏

高柳 田中 田中 田中 津田 中神 中村 野田 大六 谷 水色屋 富士の屋 大黒屋 徳屋 善藏
 二四三三 二九五 二〇六六 三六六四 五四三五 三六〇七 二一五一 四二七八 四六二五 四〇六七 三七三九 三二四九 四七八二

全 三六・九〇
 モスリン 二六・七五
 吳服・太物 二四・六〇
 全 三八・九〇
 全 四二・八〇
 太物卸小賣 三五・〇〇
 吳服・太物 一九・八〇
 全 九四・八〇
 吳服・太物 四二・五〇
 全 一八七・九四
 全 一一六・一六
 太物卸小賣 一六・五〇
 吳服・太物 七九・二〇

四七・四〇 魚町
 三〇・六〇 本町
 三〇・六〇 魚町
 四七・四〇 花園町
 三九・〇〇 萱町
 四一・八〇 花園町
 二二・七五 湊町
 九五・〇〇 松葉町
 四〇・一三 花園町
 一五・〇〇 旭町字餌指
 三三三・〇〇 札木町
 一三七・〇〇 花園町
 一七・五〇 花園町
 九七・八〇 上傳馬町

玉嘉 佐藤 佐藤 坂本 木島 三矢 三浦 宮木 宮木 庄田 白井 白井 杉浦 秋田屋 本多屋

佐藤 嘉吉 藤吉 藤吉 坂本 猪平 木島 喜七 三矢 甚作 三浦 常太郎 宮木 倉藏 宮木 倉藏 庄田 末太郎 白井 音次郎 白井 音次郎 杉浦 幸吉 鈴木 直平 鈴木 直平 本多屋 鈴木 直平
 二五一六 三〇二〇 四六一四 三七三二 三〇五一 五一四七 二七二六 三三四五 二二二三 三九二七 二一三一 二七五三 二二一一

洋服(軍服専門) 羅紗 全 全 全 全 全 全 全 全 全 全 洋 羅紗 小供洋服 既製服 洋製服 軍隊拂下品 古洋服・既製服

二七〇〇 二六〇〇 四〇二〇 一五〇四〇 二四〇六〇 九一五〇 一二三〇〇 二七〇二〇 四六〇〇〇 一六〇五〇 四〇〇〇〇

三三〇〇〇 二七〇〇〇 三〇〇〇〇 一七〇五〇 一七五五〇 一八七五〇 一三五〇〇 一二三〇〇 三〇〇六〇 五三〇〇〇 二〇〇〇〇 三六〇〇〇

札木町 本町 吳服町 關屋町 新川町字市南 札木町 本町 全 魚町 全 松葉町 新川町字市南

山田屋 中山川 內山 山田屋 山田屋 吉田屋 白井洋服 既製品部 つたや

花井幸七 富田政藏 中山荒太 內山惣太 卷田留吉 小泉進治 佐野まつ 白井遼一 白井真一 水谷藤雄 彦坂末吉 杉浦喜三郎

五四一八 三三四二 二二六四 五三〇六 三五五一 二九四四 二二一四 二五六六 四四七一 三八〇七

12 洋服

和服裁縫 全 全 全 全 全 全 全 全 全 全 羽二重賃織 織布業

一八七〇 一六五〇 一七五〇 一七五〇 一六三三 二二三五 二七五〇 二〇〇〇

清水町 花田町字稗田 新錢町 札木町 三浦町 魚町

11 和服裁縫

10 織布業

三三〇〇 二七〇二〇 一七〇六〇 三三〇六〇

四六〇〇 小池町 瓦町字臨濟寺 前

小野屋

鈴木 豫田庄太郎 大原佐市

四一〇五

伊藤太一郎 岩瀬友次郎 村松春次 松井儀一 藤井鶴次 藤城良吉 森富藏

伊藤太一郎

三六四九

全 軍服

一六・二〇
一五・四〇
六・〇〇
一七・〇〇
五・六〇

合資會社富安洋服店
伊藤 貞 司
前川 松太郎
四九三一
四九六四
五〇〇七

全 消防服及附屬品

一三・〇〇
一七・六〇

市田 道太郎
竹田 武
三〇二八
四六六二

全 染張物

一七・六〇

武田 徳右衛門
丸地 和 平
三五三五
四七七九

全 防水マント日覆

一六・二五
一〇三・四〇

川崎屋
岩瀬 猪三郎
四六五四
五一七〇

14 洋物・洋品雜貨類

全 洋品雜貨
玩品・雜貨
具・金錢貨付

二四・六〇
一七・六〇
五・九四
五・八八
二〇・〇〇
二六・三六
二二・〇〇
二〇・〇〇

犬飼 萩三郎
犬飼 喜助
四四一三
四六五四

全 鬚製造

一七・一六
二六・五六
一六・〇六
一六・五〇
一九・五〇

大久保 八四郎
梶本 與作
四七一七

全 洋品雜貨

一六・五〇
三三・〇〇
一九・八〇
一四・二五
一五・〇〇

高木 仁一
田中 岩吉
五一四九

全 洋品雜貨

一〇〇・〇〇
二七・二〇
一五・四〇
一七・五〇
一五・〇〇

夏目 整一
村上 やす
四八六六
二五二〇

全 洋品雜貨

一〇〇・〇〇
一〇九・〇〇
三三・八〇
一七・五〇
一五・〇〇

藤田 昌夫
黒田 昌夫
三〇一三
四一六二

全 洋品雜貨

一〇〇・〇〇
一〇九・〇〇
三三・八〇
一七・五〇
一五・〇〇

山田 貞一郎
山田 貞一郎
三四四三
三四四三

全 洋品雜貨

一〇〇・〇〇
一〇九・〇〇
三三・八〇
一七・五〇
一五・〇〇

山田 貞一郎
山田 貞一郎
三四四三
三四四三

全 洋品雜貨

一〇〇・〇〇
一〇九・〇〇
三三・八〇
一七・五〇
一五・〇〇

藤原 要藏
山本 友吉
三五〇八
四八三五

メリヤス・足袋卸
足袋・地下足袋卸
洋品雜貨
全 鉾力細工
足袋製造卸
洋品雜貨
全 シヤツエプロン製造
洋品雜貨
全

一八・七〇	一七・五〇	三二・五〇	一八・〇〇	三三・〇〇	二六・五〇	一五・四〇	一六・五〇	六三・六〇	一九・八〇	一三九・〇〇	五五・八〇	一八・七〇
一五・七五	二二・五〇	一七・五〇	三三・五〇	二五・〇〇	一八・七五	一八・二五	一八・七五	六四・二〇	二三・七五	一六五・〇〇	六六・一六	二三・五〇
船町	全	魚町	花田町字城海	松葉町	花田町字城海	津	船町	神明町	新錢町	本町	松葉町	新錢町

越賀屋	近藤	阿部	赤川	朝倉	白井	平尾	下山	鈴木	鈴木	鈴木	鈴木	鈴木	浦柴屋	直直屋
越賀小十郎	藤仲藏	川信夫	川順治	倉源	井一十	尾竹藏	山禮二	木要五郎	木延藏	木柴藏	木省平	木直三郎		
三二・八〇	四八・五〇	三三・四〇	四四・五三	四一・六〇	四〇・一〇	四二・二三	四八・八〇	三九・七八	三九・六七	五二・七八	二九・三五	四四・五四		

15 帽子製造

麥稈帽・學生帽製造
帽子製造

一五・四〇	一八・〇〇	五五・五二
花田町字於樹	東田町字舟原	

16 化粧品・小間物

化粧品・小間物・菓子
化粧品・小間物
全
小間物・理髮器具
化粧品・小間物
全
小間物卸

二〇・九〇	二九・八〇	二二・七五	一八・一五	一五・四〇	一七・五〇	一五・五〇	二五・〇〇
東田町字五反	新錢町	中柴町字中柴	全	曲尺手町	湊町	吉屋町	萱町

舟織屋	一越	石原屋	三越屋	中村屋	泉屋	伊藤	市川	石原	石原	飯田	秦柳	大林	渡邊
伊藤織平	市川義一	石原壽吉	石原信吉	飯田末吉	秦柳藏	伊藤織平	市川義一	石原壽吉	石原信吉	飯田末吉	秦柳藏	大林鹿之助	渡邊菊太郎
四八・二六	四三・〇八	五一・七七											

瀧川濱藏
豊橋輸出製帽合資會社

染物・洗張・悉皆
捺染

二〇・六
一六・二五
一五・〇〇
一六・二五
吉屋町
中柴町字道六

信濃屋

白井 三九三一
杉江 四三〇六
鈴木 耕喜 一平 二

西洋洗濯

23 西洋洗濯

一五・四〇 關屋町
一八・七五 中八町
一八・七五 新錢町
三五・〇〇 指笠町
一七・六〇 札木町
一七・五〇 東田町字西郷
一八・七五 西八町
一七・五〇 中八町
一八・七五 中八町
三九・〇〇 全

森洗濯店

荻本 四五四四
橫山 和光 一治
竹内 龍次 郎
藤城 箕作
小島 誠之助
安形 熊市
天野 政太郎
齋竹 繁藏
峰村 福松
三河店屋 五二六四

全

一六・二五 松葉町

森支店

森長五郎

化粧品・雜品・門
陸軍專用達

24 陸軍用達・雜品

四五・〇〇 中八町
四七・六一 中八町
四四・六〇 小池町
一五・四〇 全
一六・二五 全

岩

長岡賢之助 二五四五
金山久次郎 二五六一
鈴木岩藏 四九六一

クツとカバン

……安い正札が自慢の店……

商品は色々豊富に取揃へてございます、さつとお氣に召す品が澤山ございます。

福井靴鞆店

天神街 子供靴部

豊橋市清水町(電話四二二三番)

ARAKISTUDIO

看板圖案
店頭裝飾
裝飾材料

家具部新設

アラキ看板社

看板部
裝飾部
豐橋市大手橋南
電話 四二三六番

クミンタム

米雜穀
牛馬糧
鶏飼料

豐橋市魚町

佐藤傳平商店

電話 二八七〇番
振替 大阪三八六二一番

豊橋市花園町廣小路通三丁目



株式會社 三州貯蓄銀行

電話 二八二四番

▲當銀行ハ預金總額ノ三分ノ一以上政府ニ供託シテ居リマス
▲當銀行ノ貯金ニハ一切税金ハカ、リマセン

各種石炭販賣

合資會社 **八** 杉八商店石炭部

營業所 豊橋市關屋町

電話 二五三七番
電略「カネ八」又ハ「八」

豊橋市魚町

株式會社 豊橋魚市場



鮮魚部
電話二四五六番
鹽乾魚部
電話二四〇八番

豊橋市船町

乾物 雜穀 卸商
加藤發太郎商店

電話二四二二番
振替東京二二八四一番
電略(カトウ)又ハ(カ)



吉田駅 階上食堂

西 洋 料 理

喜 樂 階

電 話 三 五 七 四 番

登 錄 商 標



毛 筆 製 造
卸 問 屋

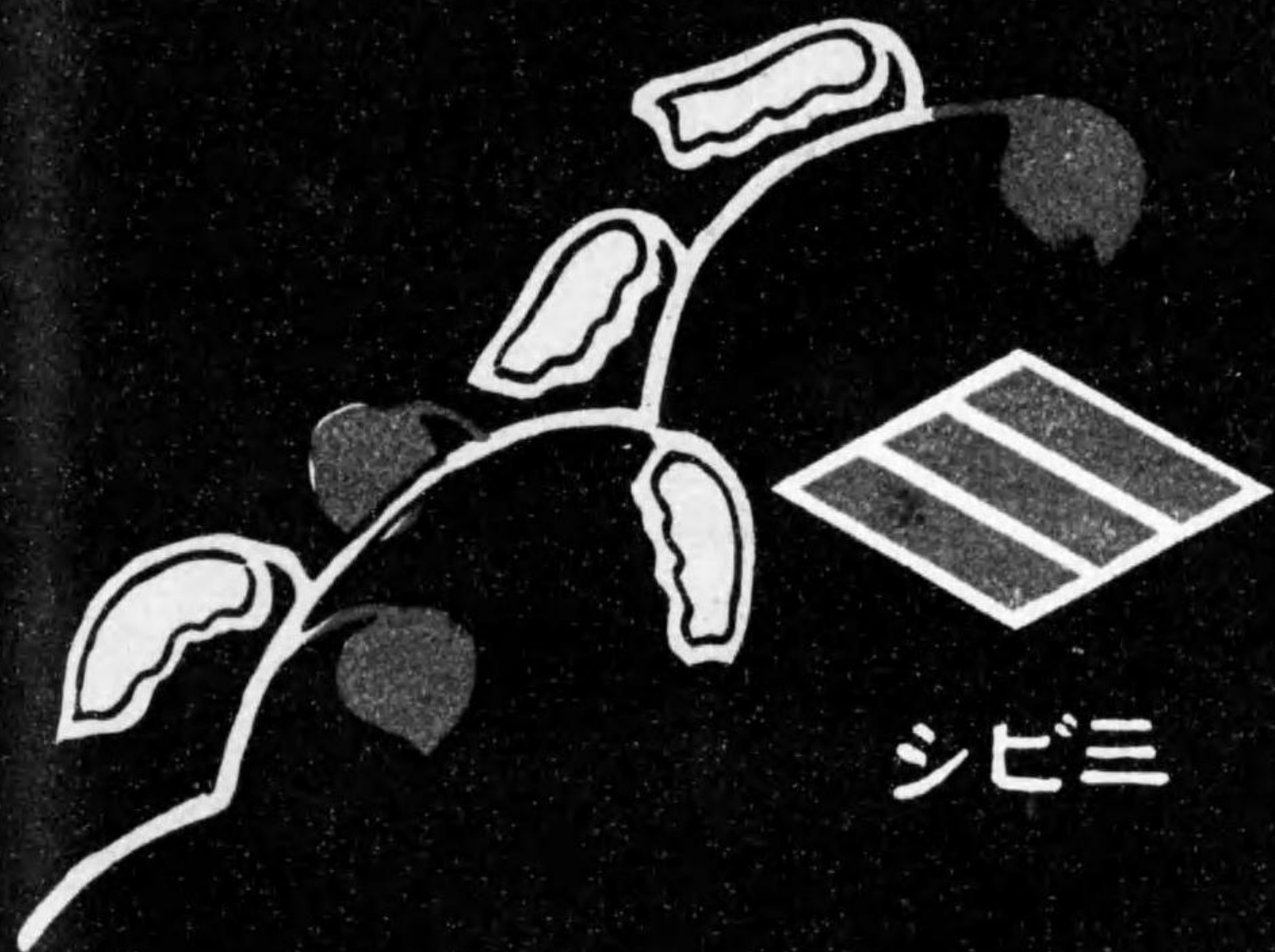
豐 橋 市 萱 町

村 井 文 魁 堂

電 話 三 二 一 一 九 番
振 替 名 古 屋 三 六 五 二 番

第三類

油・薬・染料・塗料・燃料・鑛製品
石材



シビミ

町井坂小外市橋豊

社会式株油蓄河三
卷三三話電

第三類 油—藥—染料—塗料—燃料—鑲製品

1 油 類

營業種目	昭和七年度 營業收益稅額		昭和六年度 營業收益稅額		住所	商號	氏名・名稱	電話番號
	金額	單位	金額	單位				
石油・油・雜穀・肥料	—	—	二五・〇〇	—	下地町	三	山本高太郎	二〇五二
石油・輕油・モビール油	二四・七一	—	二四・六〇	—	關屋町	二明商會	澤野計之助	二〇二〇
揮發油	一六・〇六	—	一六・〇〇	—	下町	佐野屋	佐野菊次郎	二四〇三
全	四八・〇〇	—	二九・二〇	—	中柴町字道六	⊗	鈴木近太郎	三四三三
全	四五・四〇	—	五〇・二〇	—	小池町	⊗	鈴木傳治	二九五三
藥種・賣藥・滋養品	四六・六七	—	五・六〇	—	松葉町	赤心堂	伊庭喜太郎	三二二三
化學工業藥品	一七・六〇	—	二五・〇〇	—	札木町	渡邊化學工業所	林梅吉	三三七一
石鹼・菓子	一八・七五	—	一五・六七	—	花田町字城海	—	西山茂次	四四〇七

2 藥品・藥種・染料・塗料

營業種目	昭和七年度 營業收益稅額		昭和六年度 營業收益稅額		住所	商號	氏名・名稱	電話番號
	金額	單位	金額	單位				
染料各種・藥種	二九・八〇	—	三四・八〇	—	萱町	參陽堂	富安清治郎	五一一七
藥種・賣藥・滋養品	二〇・九〇	—	二二・七五	—	吳服町	盛大堂	小原寅二	三八二二
藥種・賣藥・工業藥品	一三・二〇	—	一三四・二〇	—	札木町	かざや	小原ぎん	二〇六九
醫療器染料・滋養品	二二・五〇	—	二七・八〇	—	手間町	石卷屋	岡本仙助	五四二九
藥種・賣藥	一八・七〇	—	二二・五〇	—	本町	—	小柳津小次郎	二九四三
全	二二・五〇	—	三〇・六〇	—	中柴町	—	加藤幸一	三六五六
全	一七・五六	—	二五・〇〇	—	札木町	つちや	寛寛	四八七六
全	二七・二〇	—	—	—	東八町	赤門藥局	田部井弘	二九七二
全	—	—	一五・〇〇	—	中世古町字中世古	⊗	加藤審治	四四三七
全	一七・六〇	—	二〇・〇〇	—	下地町	—	中林藤太郎	三七六八
全	一三・〇〇	—	一三・〇〇	—	吳服町	大丈藥局	中川重之丞	二二二四
藥種・賣藥	一五・四〇	—	一五・七五	—	萱町	黑田藥局	黒田高	三七四八
全	四二・五四	—	四九・〇八	—	新錢町	天真堂	牧壽一	二六四九
染料・塗料・化學工業藥品・計量器	三三・四〇	—	四六・二〇	—	指笠町	守田屋	藤田保吉	五〇八四

薪炭・煉炭・コークス
薪炭
全 卸・白木
薪炭・土管
薪炭・竹
全 竹
全 卸
煉炭・暖爐製造
煉炭原料卸

一五〇〇	西八町
三五二〇	下地町
四一六〇	關屋町
一七七五	磯邊下地町
二三七五	西新町
四二〇七	西八町
一八七五	東八町
一	花田町字石塚
一	中柴町字中柴

三〇三三	中西實三
三二五六	山本和平
五〇二七	小谷新助
	堤髮末市
	宮野あさ
五三九五	白井淺治郎
三九七三	鈴木直次
二六二七	豊橋薪炭株式會社
五三四四	株式會社東洋蠶益社

5 硝子器具・板硝子

硝子器具・板硝子
全
全

一七・六〇	松葉町
一五・四〇	關屋町
六六・三三	本町

三四五四	伊東信義
四五一八	松井武
二三四二	平石寅次

全・金物・度量衡
セメント・銅器

二三八〇〇 全

岩田屋 石田しづ

6 左官材料・セメント・石灰

左官材料・セメント
石 灰
全

二七・六〇	一七・五〇	花田町字稗田
四八・〇〇	三六・二〇	西八町

三六八六	渡邊政藏
二九〇六	鈴木森平

7 石材・石材加工

石材・石材加工
全

一七・六〇	二〇・〇〇	花田町字守下
四一・五〇	五〇・二〇	幸呂町

三二六八	原田常吉
	谷山豊作

8 陶磁器・硬質陶器・タイル・瓦・煉瓦・土管

陶器・土管煉瓦
瓦・煉瓦・土管
全

一	一七・五〇	中世古町字前
一五・四〇	一七・五〇	關屋町

四四二二	加藤貞二
	久保田金作



豊橋市南島

大 青果鶏卵市場

電話 二四六二番

陶器・タイル・土管
 硬陶質・陶器
 瓦製
 瓦建築請負
 衛生硬質陶器製造

四〇〇
 五〇四
 二六五
 三五〇

五〇〇
 五〇五
 三三六
 元〇〇

花田町字守下
 吳服町
 飯村町
 西八町
 花田町字築地

大津屋
 全
 (K)

倉橋繁治
 内藤金平
 中村彦八
 木和田兼藏
 株式會社豊製陶所

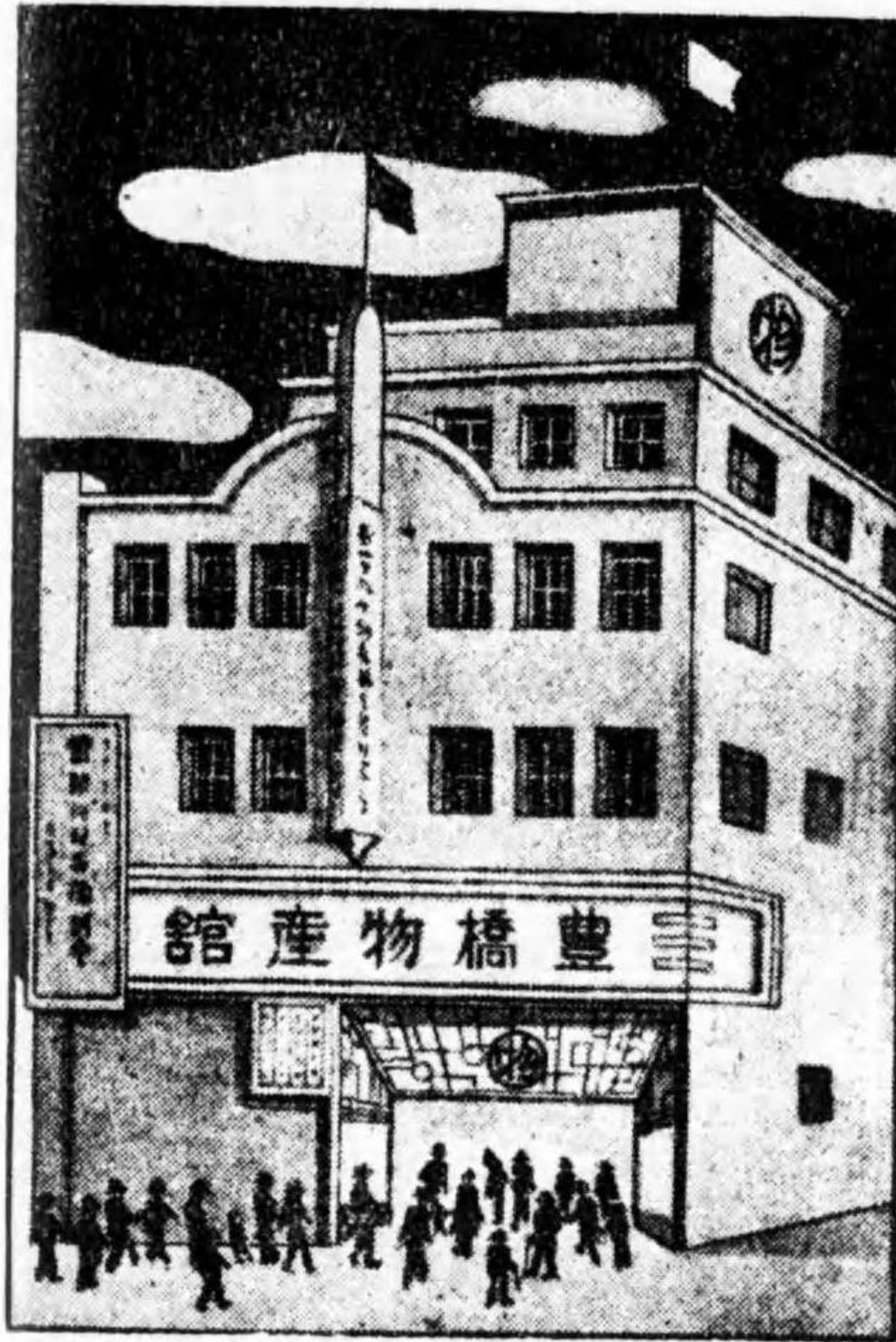
三〇五七
 二〇五八
 五二〇二
 四一一六

特別吟釀最高級酒



醉翁

場造酒六中名合
社會



物產館





豊橋市

豊橋電気軌道株式会社

電話 三七二八番(本社)
三五二六番(營業所)

第四類

金屬・全製品・機械器具・
娛樂器具

第四類 金屬—同製品—機械器具—娛樂器具

1 金物・刃物及農具

營業種目	昭和七年度 營業收益稅額		昭和六年度 營業收益稅額		住所	商號	氏名・名稱	電話番號
	一三・七〇	一七・六〇	二六・〇〇	一五・〇〇				
金物・刃物各種・板硝子・セメント・度量衡	一三・七〇	一七・六〇	二六・〇〇	一五・〇〇	本町	岩田屋	石田しづ	二三三三 三四五一
平浪金板・金物・銅器	一七・六〇	一七・六〇	一五・〇〇	一五・〇〇	新錢町	鈴木屋	石垣義勝	二九〇三
銅・鐵・金物・度量衡	一六・七八	一六・七八	—	—	曲尺手町	鈴木屋	石垣義勝	二九〇三
鐵力細工	一九・八〇	一九・八〇	二五・〇〇	二五・〇〇	花田町字寺東	鈴木屋	河津德三郎	三六六九
全・バケツ製造	一七・六〇	一七・六〇	一八・七五	一八・七五	全町字小田原	井桁屋	神谷清次	二三二八
鐵・銅・刃物金物各種	五・一七	五・一七	七六・八〇	七六・八〇	鍛冶町	井桁屋	神戶小三郎	二三二八
鐵・銅・鐵・金物各種	六・八八	六・八八	五六・六二	五六・六二	船町	井桁屋	吉田吉三郎	三三二二
鐵工・百貨十錢均一	四〇・二〇	四〇・二〇	四七・四〇	四七・四〇	松葉町	井桁屋	瀧下喜好	五一五四
鐵・鐵材・全附屬品	一五・四〇	一五・四〇	一七・五〇	一七・五〇	花田町字城海	平屋	曾田喜清	—
全金物各種	二二・〇〇	二二・〇〇	二五・〇〇	二五・〇〇	小池町	平屋	塚本喜一	五一四三

金物各種及物	一二〇・八〇	一〇七・三三	吳服町	①	中西庄藏	二四五二
鉞力細工	四五・四〇	五・六〇	新錢町		名倉清吉	五二〇九
金網製造	三三・四〇	三〇・六〇	新川町字市南	豐橋金網製造所	山本徳作	四九三四
農蠶具・各種	一六・七二	二〇・八三	鍛冶町		山口權次郎	五三六三
平浪金板亞鉛板	二二・二二	二二・八〇	松葉町		牧野實郎	三四六九
農具	—	一五・八〇	花田町字東郷		安形理助	—
全農具	—	二二・二五	北島町		寺田政治	—
農具・金物・及物	—	一八・〇〇	鍛冶町		安藤卯八	三七五五
金物・及物各種	二四・九二	三三・七〇	中柴町字中柴		佐藤新右衛門	二〇三七
板硝子・度量衡	二六・二二	三三・七四	萱町		坂井平治郎	三九四二
金物・及物各種	二九・一七	四二・三三	曲尺手町		三浦久兵衛	四三六一
板硝子	一八・八四	三三・五七	中柴町字中柴		森下安藏	三〇六二
金物・及物各種	—	三三・四〇	花園町	③	鈴木志喜三	—
平浪亞鉛板・バケツ	—	—	—		—	—

2 鐵工・鍛冶

鐵工	一五・四〇	一六・二五	花田町字大塚		奧平幸吉	四五二五
鐵工・鍛冶	三五・〇〇	二〇・〇〇	新川町字市南		金子萬助	三四一二
鐵工	一五・四〇	一二・五〇	北島町		土田重男	—
全	一九・八〇	一一・二五	牟呂町		小島武藏	—
全	一五・四〇	二二・二五	花田町字守下	友	國友當	二八四六
全	一七・六〇	一七・五〇	全町字稗田	六	坂神馨	三三三一
全・鍛冶・鑄物	三六・〇五	六一・四〇	鍛冶町		平石丈三郎	五〇五五
蹄鐵工・陸軍御用	二六・五〇	三三・四〇	越花田町字山ノ		杉田鐵治	三四六一
酸素容接	—	一五・〇〇	全町字西宿		安田松藏	三六一二

3 時計・全附屬品・貴金屬

時計及附屬品	一七・六〇	二〇・二五	本町		猪塚松五郎	三四二九
--------	-------	-------	----	--	-------	------

金銀細工
時計及附屬品
全 貴金屬
全 貴金屬
全 貴金屬
全 貴金屬
全 貴金屬
全 貴金屬
全 貴金屬
全 貴金屬
全 貴金屬
全 貴金屬

一六・五〇	二〇・〇〇	新錢町	松屋	伊藤金次郎	
一七・六〇	二三・七五	札木町	石田敬三		
三〇・六〇	四四・六〇	全	石田增藏		二一三七
二四・六〇	三〇・六〇	新錢町	豐田一郎		
一七・一六	二〇・五〇	清水町	小川太郎		
二四・六〇	三〇・六〇	札木町	河合竹次		二一七二
一七・一六	二五・八四	上傳馬町	河邊助太郎		四一七五
三六・三〇	四二・六四	吳服町	永井綱太郎		二二五三
二五・九七	三六・二〇	上傳馬町	中村源次郎		三四一九
一六・五〇	二〇・〇〇	札木町	中村審一		
二六・四三	二九・七六	松葉町	藤田右一		三八〇四

4 機械・器具 (製糸・製米・製材用)

座繰・ダルマ機械・杵
二元・八〇
四七・四〇
曲尺手町
伊東勇一郎
三〇四八

製糸用機械器具
度量衡・モートル
製糸機械
座繰・ダルマ機械杵
精米機械・器具
全
全
製材用機械・器具
製糸用機械器具
ベルト・丸鋸
各種機械・器具
石油發動機・精米機
モートル・各種機械

四四・〇〇	五三・〇〇	萱町	高柳徳太郎	五〇一六
一九・八〇	二五・〇〇	松葉町	足立惣助	二八五二
一五・四〇	一八・二五	花田町字狭間	白井松三郎	四一六四
一九・八〇	二五・〇〇	全町字於樹木	武田縫次	三八二三
二〇・九〇	二二・五〇	新川町字市南	成田きい	三〇六三
一九・八〇	二二・七五	中柴町字道六	荒井榮	四〇六九
二五・六四	三三・〇〇	湊町	疋田鐵作	三〇四九
		本町	合資會社 倉地商店	五〇九八
		吳服町	合名會社 戸塚商店	二七五一
		花田町字石塚	合資會社 トミタ商店	二九二三 四二〇六

5 電氣機械器具・ラヂオセツト・電氣工事請負

電氣機械器具
一五・四〇
中八町
中央電氣會
服部與吉

電動機・石油發動機
 精米機各種機械器具
 ラヂオ機械器具
 電氣應用玩具機
 電池・ラヂオ器具
 電氣器具・電池
 電氣器具・電池
 蓄音機・ラヂオ器具
 電球・電器器具
 電氣工事請負
 ラヂオ・機械器具
 電氣器具

理化學機械・標本
 醫療器
 齒科材料

三〇〇〇
 三五〇〇
 一五〇四〇
 二二〇〇〇
 二四〇六〇
 二二〇〇〇
 二二〇〇〇
 一六二二五
 一六二二五
 五六六〇
 六八八〇
 三五〇〇〇

三〇六〇 門前町
 三六二〇 湊町
 二〇〇〇 清水町
 二二〇〇 本町
 二二〇〇 松葉町
 二五〇〇 新錢町
 一六二二五 花田町字稗田
 五六六〇 關屋町
 三九〇〇 魚町
 四四六〇 花田町字稗田

原田商會
 神谷商會
 豐橋電機製作所
 篠田商會
 平島商會
 旭商會
 分會

原田正一 三七五四
 神谷榮一 四二三四
 田中玉次郎 三八一五
 中神保 三五〇九
 福井透 五三五〇
 篠田守之助 五一三二
 平岩常重 二八四九
 平島善吉 四九六三
 杉浦八十次 四九六三

6 理化學器・醫療器・齒科材料

則內慶次 三五一二
 榑原隆治 二三三一
 佐々木永太郎 四七二八

石作原
 長谷川店
 製所

7 自動車・オートバイ及自動車修繕

自動車及附屬品
 フレーム製作
 自轉車・西洋料理
 オートバイ・自動車
 及附屬品
 自轉車
 全
 自動車ポデー製造
 自轉車及附屬品
 自轉車部分品
 自動車修繕
 自轉車及附屬品
 全
 全
 石炭

二二〇〇
 二〇九〇
 三六九一
 三三七〇
 一五四〇
 二五九〇
 二二〇〇
 七二一四
 二六五〇
 三七六〇
 二七二〇
 二二〇〇

二五〇〇 上傳馬町
 二二〇〇 中八町
 四七四〇 萱町
 三〇六〇 新錢町
 一 船町
 二七六〇 小池町
 二五〇〇 松葉町
 八五四八 新川町字新錢
 一六二二五 花田町字塞神
 四一八〇 吳服町
 三四八〇 中世古町字中世古
 三一四四 湊町

荻原
 大場商店
 竹屋
 龍飛
 平野屋

市川八郎 四八七四
 稻垣壽雄 四〇四一
 磯田重一 五二一〇
 太田重一 四八五六
 黃藤和 一
 加藤和 一
 神谷忠一 五一六〇
 横江庄太 二二四六
 高木錠吉 二五三四
 村上芳次郎 四四四八
 山本乙吉 四四四八
 間瀬増太郎 二四四二

玩具各種
運動具各種
玩具・運動具
玩具各種卸
玩具煙火
玩具各種

二・三
六・八〇
一五・四〇
二七・二〇
一五・四〇
一八・七〇

二五・〇〇
四七・四〇
一七・五〇
三三・四〇
二四・〇〇
二三・七五

花田町字狭間
新錢町
札木町
松葉町
神明町
新錢町

ミカド
チカタ

原田新之助
富田佐一
近田美喜太郎
大田林豊一
岡本文作
柳原才次郎

四八七九
四一四九
四一四九
四〇〇五

蓄音機
全
三味線・琴・太鼓・笛
蓄音機

一五・四〇
一九・八〇
三三・〇〇
三九・二六

一七・五〇
二三・五〇
二九・七六
三四・八〇
三六・二〇

松葉町
全
西八町
全
新錢町

たからや
ツバメヤ
三味市
中村屋

野末歳一
間瀬不二男
淺井安治郎
宮崎才三郎
森岡兼次郎

三〇四七
五四七九
五四二二

10 玩具・運動具

蓄音機
蓄音機
全
全
車製造・金銭貸付
全
全
自動車部分
全
自轉車
全

二四・六〇
四九・〇〇
三六・九〇
一七・六〇
一八・七〇
二九・八〇

二七・八〇
四一・八〇
一六・三五
三〇・六〇
三三・五〇
二二・五〇

札木町
東新町
船町
東新町
神明町
北丘町
新錢町

ヤマ
商會
初
大平自動
車商會

石井田豊三
永井田豊三
楠牧野重義
楠野初三郎
鈴木賀和助
鈴木常雄
水野やす

四九〇五
四〇二八
四〇〇二
三三八一
二六七二



株式會社

日本貯蓄銀行 豐橋支店

豐橋市 札木町

電話 2619 番

第五類

其他ノ物品取扱業

自 動 車 用 幌
自 動 車 內 張
各 種 雨 具 日 除
製 造 並 修 繕

支店所在地

濱松市・中泉・新城・萱町

豐橋市廣小路四通目

丸地雨具本店

電話四七七九番

第五類 其他ノ物品取扱業

一 書籍・雜誌・文房具

營業種目	營業收益稅額		住所	商號	氏名・名稱	電話番號
	昭和七年度	昭和六年度				
書籍・雜誌・文房具	一六・五〇	二〇・〇〇	北丘町	柴田屋	本 田 丈 次 郎	四七八四
文房具・各種萬年筆	二六・六五	三三・五〇	吳服町	橫田屋	橫 藤 房 人	五一九一
文房具	六・八〇	七五・四〇	新錢町	萬年筆	吉 野 誓 太 郎	五三五一
萬年筆製造	一五・四〇	一八・三五	清水町	豐川堂	高 須 廣 治 郎	二二五二 二二五五 二二六八
書籍・雜誌・文房具	二六・〇〇	三七・四〇	吳服町	豐文堂	竹 田 德 二 郎	四一三八
運送	二九・二六	三五・〇八	札木町	豐文堂	竹 下 精 二 郎	四六〇四
書籍・雜誌・地圖	二六・一六	三〇・六〇	紺屋町	日進店	手 島 澤 精 二 郎	三八〇六
書籍・雜誌	二六・四三	三〇・六〇	西八町	支店	長 坂 政 次 郎	四三一八
文房具・製本・帳簿	二〇・九〇	二五・〇〇	松葉町	支店	上 林 定 吉	三二一九
毛筆墨卸	二三・〇〇	二三・七五	萱町	支店		

書籍・雜誌・文房具
 文房具・硝子器具
 額
 文房具各種
 毛筆卸・運動具
 書籍・雜誌・文房具

八九・六〇
 四四・一〇
 三九・一八
 九七・八〇
 四六・八〇
 四三・一六
 花田町字西宿

文海堂
 梅鉢屋
 弘文堂
 森茂吉
 鈴木惣治郎
 鈴木幸三郎
 株式會社精文館書店
 二〇四五
 四八八三
 三〇〇四
 五三一〇

2 紙・帳簿

和洋紙各種・帳簿
 和洋紙各種
 金錢紙各種
 和洋紙各種・帳簿
 全 印 刷
 製本・帳簿・文具

七〇〇・一
 八五・七〇
 六六・七七
 八六・八六
 二〇・九六
 一五・四〇
 七七・〇〇
 九三・六〇
 七四・三三
 一〇一・五六
 二五・七五
 一七・五〇
 湊町
 花田町字小田
 萱町
 魚町
 吳服町
 神明町

小柳津い
 渡邊兩助
 來本吉平
 齋藤彌八
 森田榮三郎
 鈴木松次郎
 三省堂
 二〇四七
 四六三〇
 二四二八
 三六八〇
 二一三三
 二一〇九
 三五五四

3 團扇・ボール函・荷札

ボール函製造
 全 荷 札 製 造
 活 荷 札 製 造
 荷 札 製 造

二六・五〇
 二七・二〇
 二三・〇四
 一五・四〇
 三六・四八
 三三・五六
 三〇・六〇
 二五・〇〇
 中柴町字道六
 曲尺手町
 中柴町字道六
 松葉町

角丸堂
 佐藤善三
 菅沼常次郎
 中島賢一
 木藤省二
 四四八二
 三七六九
 三五一九

4 荒物・雜貨

全 荒 物
 荒物・雜貨・マツチ
 蠟燭・線香・石油
 荒物・雜貨
 雜物・小間物・玩具
 荒物・雜貨
 紙・蠟燭・マツチ・線香

二五・九〇
 二九・八〇
 二九・九七
 一五・一八
 二七・二〇
 一九・八〇
 二九・七六
 三三・四〇
 二六・〇四
 一七・五〇
 三〇・六〇
 三三・五〇
 一五・一七
 船町
 魚町
 曲尺手町
 新錢町
 花田町字稗田
 新錢町
 上傳馬町

尾崎屋
 古川屋
 西宿廉賣
 尾崎屋
 常滑屋
 伊東弘次
 井上宏三
 本多長作
 近田茂
 大場恒治郎
 尾崎佐七
 山下善九郎
 五二九二
 四二八七
 三六八八(共)
 二四二〇

荒物・蠶具
荒物・荳
荒物・雜貨
全
荒物・雜貨・蠟燭線香
種油

三七・六〇
一六・〇六
一七・三六
五三・二〇
三六・二〇
一八・九九
一九・〇〇
六一・四〇
船町
花田町字石塚
旭町
船町
曲尺手町

藤城萬助
小藤和助
榑原源助
久田忠藏
鈴木倉藏
粕又支店
粕又

5 竹

竹・薪炭

三三・〇〇
二六・六六
三六・四〇
二七・八〇
二三・七五
四二・〇七
新川町字市南
西新町
西八町

竹繁
宮野あさ治
白井淺治郎

6 木材・製材

白木・板
銘木・床板・床柱

一八・九二
一九・八〇
三三・五〇
三二・五〇
三三・五〇
四七・四〇
三九・八六
一八・八三
八二・二二
三三・四二
四七・五五
四五・二〇
九五・九二
三三・〇〇
三九・七〇
七〇・二八
九二・二〇
二〇・〇〇
下地町
花田町字守下
船町
松葉町
全
湊町
關屋町
下地町
關屋町
湊町
全
中柴町字道六

伊東新一郎
岩原信次郎

板・白木
船板
白木・製材・建築請負
白木・板・製材・機械
白木・ベニヤ板・銘木
材木・白木・製材
白木・板
全
材木・白木・板
白木・板・製材
材木・白木・板
全・製材
製材
白木・板

九五・八七
三五・〇〇
三三・〇〇
一四九・六〇
八七・〇〇
三三・九四
三三・二六
三〇・五六
七六・六六
一六・八〇
四〇・二四
五七・五三
七四・〇〇
一一七・四〇
四七・四〇
三九・八六
一八・八三
八二・二二
三三・四二
四七・五五
四五・二〇
九五・九二
三三・〇〇
三九・七〇
七〇・二八
九二・二〇
二〇・〇〇
下地町
花田町字守下
船町
松葉町
全
湊町
關屋町
下地町
關屋町
湊町
全
中柴町字道六

白十
磯村永助
石井德三郎
花井兵助
大橋正男
太田喜代助
大山長平
小野田彌三郎
槽谷源六
高柳源治
高橋友治
竹下隆
中西源四郎
夏目平三郎
夏目條藏

材製全全全全全全全全全全全全
木材全全全全全全全全全全全全
白製製製製製製製製製製製製
木函材材材材材材材材材材材材

一	一	四五・四〇	一五・三三	一	三〇・四〇	二六・八六	一〇六・五六	四七・三五	一六・五〇	三三・七〇	一六・七三	二七・二〇	一			
一九・五四	一九・五六	五三・〇〇	二〇・〇〇	三三・四〇	三〇・〇〇	三三・七九	一二〇・二二	五・八三	二〇・〇〇	四一・八〇	二二・三五	三六・二〇	二七・八〇			
關屋町	花田町字西宿	關屋町	花田町字間田	中柴町字中柴	湊町	田	中世古町字前	山	三ノ輪町字白	曲尺手町	關屋町	津	花田町字城海	船町	津	花田町字城海

合名會社	廣中合資會社	鈴木米吉	鈴木米吉	坂本清二郎	阿部精二郎	近藤幸三郎	小杉幸三郎	藤原小平次	藤原つね	福井萬作	前川瀧藏	山崎國會	野田榮太郎
五〇六九	二四三四	二八五三	五一四一	二八二七	三二二七	四九九〇	五〇七九	四〇二一	三八五八	五四六五	二七一四	三〇五三	五〇三八

製材

二三・〇四
北島町

丸エム製材合資會社

簞和洋家具・指物
建具・家具・訓練銃
簞具・家具
建具・家具
全
建具・指物
西洋家具
簞筒・鏡臺
西洋家具・冷蔵庫

一七・六〇	一七・六〇	一七・六〇	一五・四〇	二二・〇〇	一五・四〇	一五・四〇	二〇・九〇	一七・六〇	一七・六〇	二六・五〇
一五・〇〇	二二・五〇	一五・七五	二二・五〇	一五・〇〇	一五・〇〇	二二・五〇	二二・五〇	二二・七五	二〇・〇〇	二二・五〇
札木町	新川町字新錢	西八町	湊町	下地町	新川町字新錢	鍛冶町	中八町	曲尺手町	湊町	花田町字西宿

石井泰助	伴淺吉	岡本莊藏	加藤新吉	竹内助次郎	山田進	前澤兼次郎	栗生菊三郎	三輪野佐和次	杉浦榮之助	鈴木權三郎
四七四三	四六五七	二二七一	四三一五	四三五六	三七一五	三七一五	三七一五	三七一五	三七一五	三七一五

箆 筒

三三〇〇

二五〇〇

新川町字新錢

鈴木

佐助

8 藤椅子・寢臺・乳母車

乳母車・藤椅子・寢臺

一七・六〇

二三・五〇

本町

高柳

米三

三四四〇

全 乳母車・藤椅子

一九・八〇

二三・五〇

新錢町

竹本

定治

二八一九

9 疊製造・疊表・莫蔴

疊製造

一五・四〇

一七・五〇

花田町字石塚

河合

英藏

金藏

四四一六

全 疊表・莫蔴・素麵

一五・四〇

一五・四〇

中柴町字道六

中村

英藏

之

四四一六

疊表・莫蔴

二五・九五

四・三七

魚町

淺倉

由太

太郎

二二二一

10 麻苧・魚網・ロープ・船具

麻苧・麻糸・ロープ

一

二五・〇〇

鍛冶町

富田

吉作

二二二一

船具・ロープ

二六・八八

二五・三〇

魚町

田中

佐助

二〇三二

漁網製造・ロープ

一五・四〇

一七・七五

船町

山崎

よの

五三三三

11 看板製作・ペンキ塗

看板製作・ペンキ塗

四一〇・六〇

四一〇・四八

新川町字新錢

山本

安太

二二四四

12 古物

藍鏡・屑物・古銅鐵

二七・二〇

三三・四〇

花田町字石塚

伊奈

けん

四九八八

空瓶・空袋

二七・二〇

三六・三〇

萱町

深見

謙三

二二二一

漁網・ロープ・漁具

三三・六〇

二五・〇〇

花田町字西宿

三井

はま

五四八五

全 古 道 具
 全 町字狹間
 二・三五
 花園町
 紅 久
 合名會社 紅久商店
 田 中 市 次 郎
 二七六四

13 漆 器・佛 具

漆 器
 漆 器・佛 具
 三・六・五
 四・一・六
 二・五・二
 一・九・八〇
 四・五・一六
 三・五・三
 三・一・六
 二・三・五〇
 曲尺手町
 魚 町
 吳服町
 指笠町
 池 田 市 郎
 中 村 磯 次 郎
 中 村 富 治 郎
 寺 山 虎 五 郎
 三・八・二六
 三・五・四九
 五・一・一四

14 葬 具

葬 具・生花・造花
 一・五・八四
 一・七・六〇
 一・五・四〇
 二・〇・〇〇
 一・八・七五
 一・七・五〇
 松葉町
 紺屋町
 松葉町
 豐進合
 兵 藤 三 男
 奧 田 重 藏
 河 邊 米 作
 四・一・三五
 二・七・一二
 四・一・五九

全 全 全
 三 味 線
 二・七・二〇
 一・五・四〇
 一・五・四〇
 二・九・二〇
 一・七・五〇
 一・七・五〇
 紺屋町
 鍛冶町
 上 傳 馬 町
 田 邊 福 藏
 山 田 靜 衛
 山 本 森 衛
 二・八・〇三
 五・三・六二
 四・八・三〇

15 籠 製 造

籠 材 木
 三・三・三六
 三・七・六〇
 一・八・一八
 一・五・四〇
 六・七・八四
 四・三・九三
 三・三・六六
 二・五・〇〇
 中世古町
 曲尺手町
 鍛冶町
 花田町字小田
 野 野 源 吉
 野 崎 政 吉
 福 井 義 吉
 四・四・二七
 四・三・六八

16 桶 製 造

桶 製 造
 一・八・七五
 一・五・〇〇
 二・七・八〇
 上 傳 馬 町
 花 園 町
 中 柴 町 字 中 柴
 土 井 松 太 郎
 土 井 淺 吉
 大 河 德 十

全 一五・四〇 一七・五〇 松葉町 武内勝次 四六二三

17 樽 三三・四〇 三六・二〇 花田町字於樹 樽 秀 柳原秀太郎 四七七七

樽 製造 三三・四〇 三六・二〇 花田町字於樹 樽 秀 柳原秀太郎 四七七七

18 銃砲・火藥・煙火

玩具煙火 一五・四〇 二四・〇〇 神明町 岡本文作 二六〇五

銃砲・火藥 四三・七〇 四五・〇七 上馬馬町 川合光次郎 二九七〇

雷管 三・一六 魚町 瀧崎久兵衛 二九七〇

玩具煙火・打揚煙火 一七・五〇 神明町 安藤きく の 三二五〇

打揚煙火 二九・九〇 花田町字西宿 棧敷常治

19 箱・函

函 製造 一五・〇〇 花田町字南島 鈴木信太郎 五三八九

20 際物

折箱製造 一五・八四 二〇・二五 魚町 折政 松本梅吉

21 種子

際物裝飾材料 二五・〇〇 魚町 木瓜屋 伊藤太助

種子・金錢貸付 三七・〇八 三九・八一 新川町字新錢 近田喜七

特許
利久函

豊橋市大手橋東

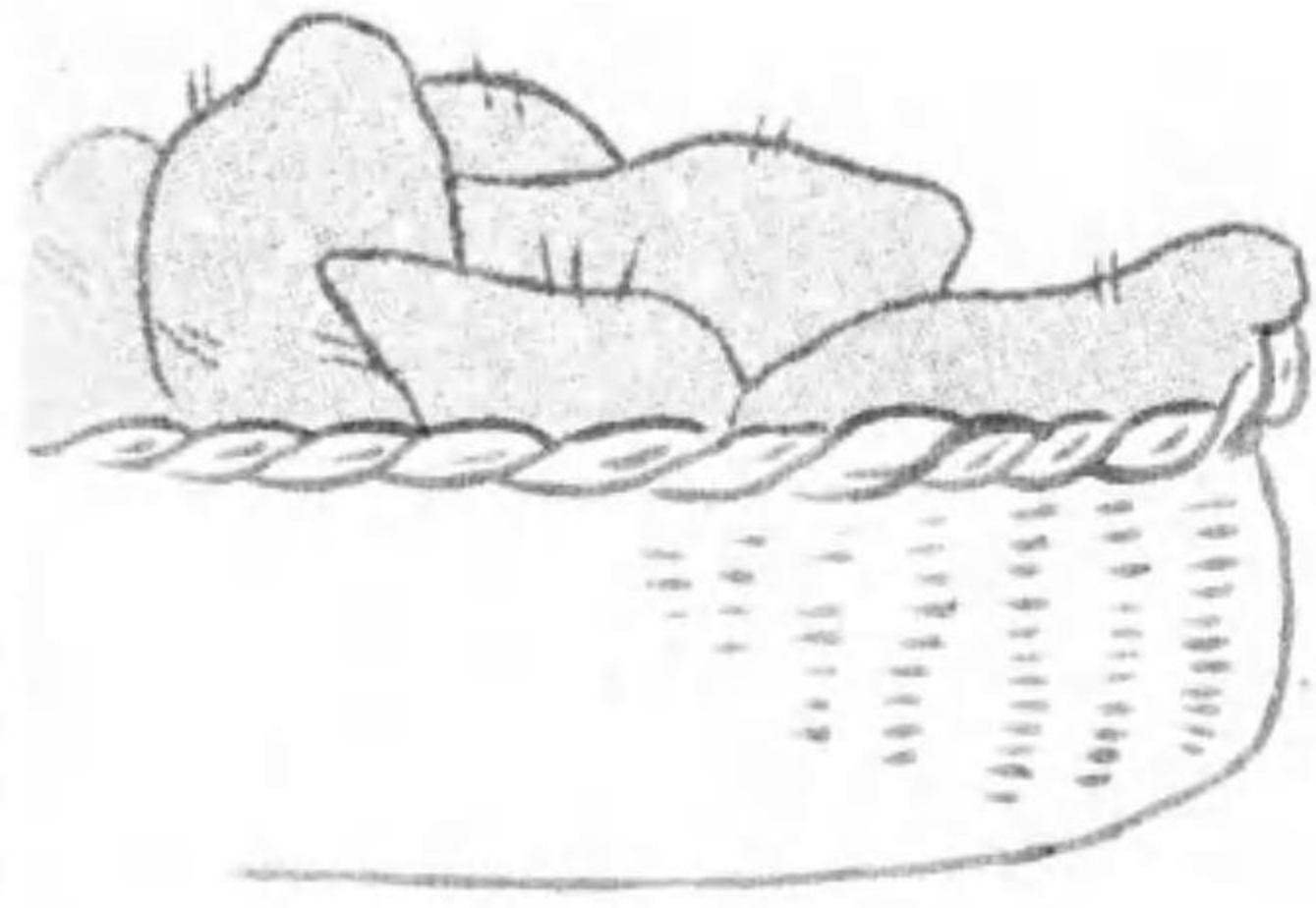
製造發賣元 角丸堂紙器工業所

電話 四四八二番

振替名 古屋八〇八一番

第六類

特殊商工業

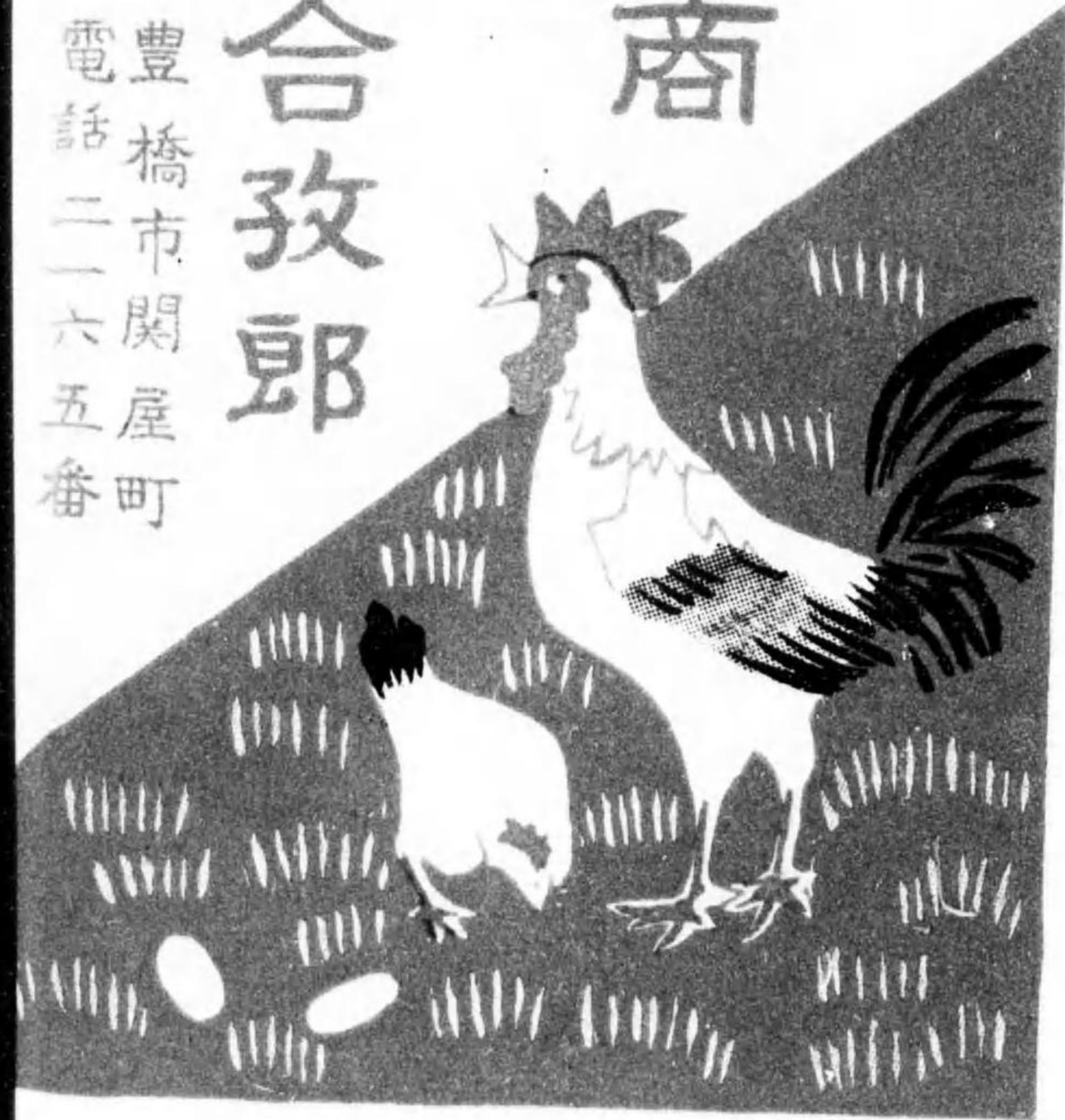


鶏卵
甘藷

移出商

① 河合孜郎

豊橋市関屋町
電話二一六五番



第六類 特殊商工業

1 請負(土木・建築)

營業種目	昭和七年度 營業收益稅額		昭和六年度 營業收益稅額		住所	商號	氏名・名稱	電話番號
	金額	金額	金額	金額				
建築請負	一五・五〇	一五・七五	花田町字小田原	石河貞吉				
土木・建築請負	六一・〇〇	三九・〇〇	瓦町	石村時太郎				
	一五・四〇	一七・五〇	中世古町	花田勝藏				
	一五・四〇	一七・五〇	下五井町	星野十七藏				
	一五・四〇	二〇・〇〇	旭町字旭	富田森之助				
	三三・四〇	三三・四〇	向山町字一本松	大林愛作			三九五〇	
	一七・六〇	—	越花田町字山ノ	大久保義平				
	三七・六〇	三六・二〇	旭町字餌指	小笠原博通			五一七二	
	二二・〇〇	二五・〇〇	花田町字寺東	河合兵十郎			五一二六	
	五四・五〇	五三・〇〇	全町字角田	河合源三郎			五四四四	

土木建築請負	二九・八〇
全	八七・〇〇
全	一七・六〇
建築請負	一七・六〇
土木請負	六二・〇〇
土木建築請負	四八・〇〇
全	四八・〇〇
全	三五・〇〇
土木請負	五三・二〇
建築請負	一五・四〇
土木建築請負	一〇〇・〇〇
全	一六・七六
全	三三・〇〇
全	三三・〇〇

西八町	一六・〇〇
新川町字市南	七五・四〇
花田町字東郷	一五・〇〇
下地町	一九・四三
東八町	六七・〇〇
花田町字間田	六一・四〇
湊町	四一・八〇
花田町字間田	二〇・〇〇
全町字南島	五・六〇
下地町	一八・〇〇
花田町字西宿	五・六〇
全町字北新起	三三・五〇
小池町	五三・〇〇
野依町	一〇〇・〇〇

(善)山岡
組
明正工業

河原音次郎	四〇・二二
吉田良太郎	
高橋	
高橋皆藏	四八・九五
山岡善七	四〇・七七
山田鐵心	三二・二五
八木太四郎	四二・七六
藤城種吉	四五・七五
藤城光平	三三・〇四
朝倉與平	
坂田真吉	
北村友次郎	
林吾一	
野口稻助	

建築請負	二七・三〇
土木建築請負	一〇〇・〇〇
土木請負	八二・〇〇
土木建築請負・設計	
全	

上傳馬町	八二・〇〇
中八町	八四・〇〇
牟呂町	五・五五
花田町字石塚	
全町字松山	

宮路旭	三四・六三
須藤駒吉	
小林源兵衛	二七・〇五
合資會社鈴木工業所	
株式會社豐橋鈴木工業所	

2 砂利採取・運搬・販費

土砂運搬	三五・〇〇
全	四八・〇〇
砂利採取販賣	

東田町字東前山	三三・四〇
東新町	一七・五〇
船町	

神谷喜一	五二・九五
青山茂樹	四二・一一
豐川砂利採取株式會社	四三・六六

3 保險代理

第一徵兵保險代理

五〇・六〇

三七・〇四

東田町字北臨濟寺

石井誠一 四〇・三六

明治生命保險代理
帝國生命保險代理
富國徵兵保險代理

四六・七六
一八・九二
一八・七〇
五三・五六
一九・二五
二三・五〇
中八町
瓦町字通
松葉町

福谷元次
佐藤彌平
神野三郎
二二三三
三〇五五
二六二五

火災保險

4 火災保險
曲尺手町
西八町

日本簡易火災保險株式會社
日本動產火災保險株式會社
二五九三
四三四八

貯倉全
木庫

5 倉庫
五〇・〇二 關屋町
六二・九六 花田町字石塚
一四・四〇 全町字西宿
二四・四〇 全町字石塚

豐川貯水株式會社
豐橋倉庫株式會社
東陽倉庫株式會社豐橋支店
相信倉庫合資會社
五一五七
四一〇七
四五二〇

全

6 家屋賃貸
花田町字西宿

マルケイ東海倉庫株式會社
四〇四一
二〇二八

家屋賃貸
土地家屋賃貸

7 取引所
上傳馬町
西八町
萱町
札木町

株式會社豐橋商工品陳列館
株式會社 有樂館
福谷殖產株式會社
白井殖產合資會社
四一八五
二五二九

米穀取引所 正米取引

8 瓦斯
花田町字石塚

株式會社 豐橋米穀取引所
二二〇二
四一五五

瓦斯供給

花田町字手塚

豐橋瓦斯株式會社
二五二三

鹽元賣捌

9 鹽元賣捌

一四・八六 船町

東三鹽業合名會社 二二一〇

10 運送・貨物運輸

貨物自動車運輸

一七・〇〇 松葉町

⊙ 豐橋合同運輸

全

二〇・〇〇 全

⊙ 豐橋合同運輸

全

一七・六〇 花田町字小田

⊙ 豐橋合同運輸

全

三三・〇〇 牟呂町

⊙ 豐橋合同運輸

全

四四・一六 北島町

⊙ 豐橋合同運輸

全

五二・八四 花田町字西宿

⊙ 豐橋合同運輸

全

六六・六〇 全

⊙ 豐橋合同運輸

大澤久吉 二九六八
 牧野左之吉 三三一九
 後田忠俊 四四〇九
 西郷直 三八五一
 白井準三 三五〇〇
 豐橋合同運送株式會社 本都五三〇九
 酒井運輸合資會社 發售二二二七
 到者二〇四九
 二二三三
 四六二一

11 自動車旅客運輸

貨自動車

一五・四〇 萱町

一富士

全

一八・九二 松葉町

ユニオン

全

四〇・〇〇 花田町字西宿

日ノ出

全

三五・〇〇 中八町

⊗ 萬歲

全

一七・六〇 魚町

萬歲

市内乗合自動車
貨自動車乗合

八二・五 東田町字五反畑
 二四・三五 松葉町

自萬歲

若林肇 二二二二
 田中儀作 四〇〇九
 瀧澤捲四郎 二八三四
 福井佳二 四九八四
 彦坂幸吉 二四〇九
 豐橋循環自動車株式會社 二九二九
 豐橋自動車株式會社 二五八六
 二七八三

12 電燈・電力供給

電燈電力供給

關屋町

中部電力株式會社

全

花田町字東郷

豐橋電氣株式會社

全

全

豐川電氣株式會社

全

全

水窪川水力電氣株式會社

豐橋支店

13 電氣鐵道

電氣鐵道
全
全
全
全
全

花田町字石塚
全町字東郷
四七・三五
全町字石塚
全町
全町字東郷
全町字西宿

鳳來寺鐵道株式會社 四五四七
豐橋電氣軌道株式會社 三七二八
豐川鐵道株式會社 二八三八
田口鐵道株式會社 四五四七
渥美電鐵株式會社 三二七〇
愛知電氣軌道株式會社 二七六六
豐橋營業所

14 銀行

銀行業
全
全
全

松葉町
札木町
本町
魚町

株式會社額田銀行豐橋支店 代三一四一
株式會社名古屋銀行 豐橋支店 四三五〇
株式會社愛知銀行豐橋支店 代三三三一
株式會社第一銀行豐橋支店 五三〇〇
五三〇〇

15 周旋(土地)

全
全
全
全
全
農工銀行
貯蓄銀行

花田町字西宿
本町
札木町
全
花園町
中八町

株式會社大野銀行豐橋支店 三一五一
株式會社明治銀行豐橋支店 三一二一
株式會社日本貯蓄銀行 豐橋支店 二六一九
株式會社不動貯蓄銀行 豐橋支店 二五四三
株式會社三州貯蓄銀行 豐橋支店 二八二四
株式會社愛知縣農工銀行 豐橋支店 二二四二

16 紹介(藝妓)

土地周旋
全
全
全
金錢貸付

一九・八〇
一九・八〇
一七・六〇
二五・〇〇
二二・七五
二三・五〇
中柴町字道六
新錢町
花田町字稗田
魚町

鳥居春吉 二五三八
手塚森藏 五二二七
白井利助
分銅株式會社

全全全全全全全全全全全全全全

一六・九四	一九・五〇	花田町字後田
五四・二四	七七・九二	中世古町字中世古
二四・〇八	三〇・六〇	東田町字東郷
二〇・六八	一九・二五	三浦町
二五・九〇	二六・九二	越花田町字山ノ
六三・〇八	—	東田町字五反畑
六四・三六	七六・七六	花田町字松山
三七・〇八	三九・八四	船町
七七・二二	一一三・二六	關屋町
三三・五三	—	西八町
一八・七〇	—	下町
二三・三〇	—	船町
二三・三〇	二七・八〇	東田町字西郷
三七・〇八	四七・六六	牟呂町字大西

小野田 柳作	二五三七
小野 權十	二一七六
龜山 寥洪	—
河邊 かねお	—
横田 常次郎	—
夏目 太郎八	—
中野 忍き	—
黒川 莊次郎	—
山田 末治	—
山本 繁	—
山本 り	—
山本 吉	—
丸地 新作	—
福井 茂	—

金錢貸付麻真田
種子

二六・二〇	二六・二六〇	神明町
二六・一六	—	向山町
四八・〇〇	—	東新町
一七・六〇	二〇・〇〇	三ツ相町
七六・六六	九八・九二	瓦町字通
三七・〇八	三九・八一	新川町字新錢
四六・四四	四九・三六	花田町字後田
二三・三〇	—	旭町
九三・五〇	一二六・〇〇	東田町字西脇

岩瀬 七六	四九〇七
岩瀬 權之助	—
原田 主水	四六二〇
戸澤 善治郎	—
戸田 一郎	三九四六
近田 喜七	—
小野 田太吉	—
太田 政衛	—
大塚 貞次	—

藝・娼妓紹介

一五・四〇	—	花田町字小田原
一七・六〇	二〇・〇〇	全町字大山塚

豊橋屋 生駒 虎吉	—
大坂屋 柴田 影吉	—
—	四三四六

17 金錢貸付

全全全全全全全全全全全全全全全全

三七・四六	二〇・〇三						二二・〇〇	二四・〇三	四二・五四	一六・〇六	一五・一八	三五・八〇
三四・八〇		一五・七九		五三・四九	一五・五二	九五・六一	三〇・九二	二五・〇〇	二七・五二	三七・〇四	一七・二五	三四五・六〇
小池町	磯邊町	清水町	全	西八町	中八町	吳服町	神明町	花田町字流川	大村町	船町	向山町字土橋	清水町

㊦ ㊧

内垣留吉	大竹十平	分銅株式會社	豐橋證券株式會社	豐商事株式會社	合資會社丸中金融舍	榮商事株式會社	豐橋住宅株式會社	森田久四郎	白井富吉	清水六郎	佐野賢治郎	佐野そわ	朝倉富吉

三九六五
三六二九
三二三八
二一八〇
三五〇二
二八三二
二六三八

全全全全全全全全全全全質全

金物 屋

四四・七八	一六・七二	二二・二三	一五・二三	七一・六六	一八・二六	二〇・九〇	七六・六八	八九・四五
六九・二四	一九・二五	三三・八四	一九〇・五五	七六・八〇	二八・〇八	三九・〇〇	一〇〇・八八	二二・七五
魚町	松葉町	西新町	松葉町	花田町字西宿	關屋町	東田町字東前	世古	手間町

八百半 さゝや

鈴木米作	鈴木せん	柴田ち	佐藤しげ	小林水三	山本さと	野口たね	中島美々	本多常三郎

二六六三
三五三〇
二九一七
四七六二
五二五二

全全全旅 全全全全全全全

館 玉糸問屋 賣米穀

21 旅 三三〇〇 一三〇四 二九〇二

館 一九五〇 四一八〇 一〇六〇〇 三三〇〇 五五八〇 一三〇四 三九〇〇 花田町字石塚

榮樂 米善 豐屋 小島屋 壽 信 一 重 安

長田 川村 中神 內山 渥美 奎野 鈴木 長田 村道 神伊 山信 美竹 野和 鈴木 清郎 井上 石川 石井 富田 源四郎 二〇四八 二〇三三 三一三五 二〇二一

全取 全全全全全全全 株式問屋

引員 金錢貸付 席貨

20 取 三三〇〇 二〇二四 一九八〇 三三〇〇 三五〇〇 三三〇〇 三三〇〇

引員 三三〇〇 八二四〇 一七五〇 一七五〇 二五〇〇 中八町 西八町 松葉町 全 松葉町 西八町 花田町字東郷

父 〇 〇 〇 〇 〇 〇 〇 〇 〇 〇

磯村 貞次郎 小野田 俊平 三九五四 二七一八 稻垣 實 石崎 實 服部 泰吉 坂東 清七 小篠 德治 鈴木 磯太郎 鈴木 良平 豐橋證券株式會社 共濟證券保有株式會社 二九六三 代三三三三 四八〇一 三八八〇 五〇二八 代三四八四 二七四九 二一四〇 二二三〇 二一六五 二四六五 二九四二

全全全全全全寫

全全全全

全全全全全全全全全全全全

眞

22 寫

一五・八四
一五・五〇
四八・〇〇
二〇・四六
一五・四〇
一九・八〇
三三・四〇

一七・六〇
二七・二〇
四五・四〇
三二・四〇

一七・〇〇
四四・六〇
一五・〇〇
三九・〇〇

一七・五〇
三〇・六〇
五三・〇〇
三四・八〇

花田町字小田原
上傳馬町
札木町
松葉町
上傳馬町
札木町
清水町

札木町
松葉町
本町
小池町

コガイ

磯野多一
羽田野享
西村源二
西村春洋
星村春洋
河合野實
小粥金太郎

信濃屋 平井秋太郎
鈴木豐司
鈴木赴夫
增田園三郎
增田屋

運送

三六・九〇
九四・八〇
四六・〇〇
一五・四〇
二五・九〇
二〇・九〇
三五・〇〇
五〇・六〇
一六・九四
一九・八〇
二〇・九〇
二五・五二
一七・六〇
三三・〇〇

六七・〇〇
一〇三・四〇
六一・四〇
二二・七五
三四・八〇
二五・〇〇
四〇・六六
六一・四〇
一九・三五
二九・二〇
二七・二四
九二・二〇
二二・五〇
二七・八〇

花田町字西宿
全
全
松葉町
花田町字石塚
全
清水町
松葉町
上傳馬町
松葉町
上傳馬町
花田町字西宿

大村屋 大村友吉
岡田屋 岡田吉三郎
つばや 加藤庄六郎
河合屋 河合實平
山田館 河合ゆき
渥美屋 河合きき
吉野屋 横田ひさ尾
藤田屋 村田可也
中濱屋 藤田文吉
朝倉富助
朝倉富重
佐藤傳次郎
清川吉弘
遠州屋 港本義兼

全	全	全
一九・八〇	二九・八〇	三三・五〇
關屋町	花田町字西宿	紺屋町
三九四〇	四二〇八	

23 活版・石版印刷

活版	石版	全	全	全	全	全	全	全	全
三七・六〇	四〇・九八	一九・五三	三五・二〇	三四・六〇	四八・二五	一七・六〇	二〇・〇〇	五五・〇四	四七・二〇
手間町	指笠町	西八町	湊町	上傳馬町	西八町	全	西八町	全	全
高運堂	高刷所	三陽堂	明真堂	豐刷所	藤刷所	印和所	木刷所	印和所	木刷所
渡邊實	高木鴻之介	田中周平	山田勇吉	丸山頼二	藤田庄太郎	木和田權十			
二〇〇七	二四四五	二二四三	四八九二	二九五七	二七二六				

24 貸ボート・貸船

貸ボート・貸船 一九・八〇 二二・二〇 花田町字守下 ④ 國友善之助 二八四六

25 驛賣店・驛構内立賣

構内立賣營業	驛賣店	驛賣店	驛賣店	驛賣店	驛賣店	驛賣店	驛賣店	驛賣店	驛賣店
三六・九〇	五〇・六〇	四〇・二〇	七二・四〇	二二・〇〇	二二・〇〇	三三・〇〇	六六・七二	一	一
花田町字西宿	全	全	松葉町	花田町字西宿	全	全	全	全	全
加藤利	山下喜一	山中信二	安井忠太	三谷辰之助	合資會社壺屋辨當部				
二八四六	二八四六	二八四六	三三〇七	三三〇七	三三〇七				

個人營業收益種類別表

(豊橋市)

種別	昭和七年		昭和六年		昭和五年	
	人員	金額	人員	金額	人員	金額
物品販賣業	一、六二六	一、四九〇、六七〇	一、七〇二	一、五七二、一〇〇	一、七二四	一、七三八、九一〇
金錢貸付業	六五	一一二、〇七〇	五五	一四三、五六〇	四六	一三五、六〇〇
物品貸付業	三	二、〇〇〇	六	一、七五〇	五	二、四七〇
製造業	一一三	一三〇、二三〇	一三三	一六六、三八〇	一八七	二六一、六五〇
運送業	二七	一五、七五〇	二七	一四、六四〇	二二	一八、九一〇
倉庫業	一	七〇〇	一	一	一	一
請負業	一二二	九九、五四〇	一〇〇	七九、四六〇	一〇三	九五、七一〇
印刷業	一四	一五、六八〇	一三	一七、八〇〇	一三	二〇、二五〇
寫真業	一四	一三、九七〇	一八	一五、八七〇	一八	一五、九六〇
旅人宿業	四〇	三九、五〇〇	四二	四四、八三〇	四四	五一、〇九〇
料理業	一四六	一四四、八六〇	一三三	一五六、九七〇	一三九	一九七、八七〇
周旋業	一一	九、五〇〇	一五	一一、一七〇	一九	一三、九五〇
代理業	九	一〇、〇五〇	一〇	一二、一九〇	八	一三、二七〇

種別	金額	種別	金額
田 計 自作 小作	一、三五二〇 三四、一八〇 三五、五三二	水產 業 製絲 養魚	七五〇 五、六六〇 一五、〇九〇
畑 計 自作 小作 其他	一、二〇七 一五、四〇九 一六、七一五 九九	工業 製油 醬油 鐵工 印刷 土木建築 其他	二四、一四〇 四、〇五〇 八、九〇〇 三六、三五〇 三八、九八〇 一三三、一七〇
原野 其他 土地	一三〇、二二二	商業 物品販賣業 問屋業 其他	七六八、四七六 四六、六五〇 一九、二六九
貸宅地及貸家 計 貸宅地 貸家	四九〇、二七九 六二〇、五一一	金融 業 質用 信	八三四、三九五 一八、八〇七 五、八二〇
畜産及蠶業 計 蠶種製造 其他	五〇〇〇 四九八 六、〇六四		

昭和七年第三種所得種類別表

(豊橋市)

種別	昭和七年		昭和六年		昭和五年	
	人員	金額	人員	金額	人員	金額
物品販賣業	六四人	六〇、八四〇	六〇人	六八、一三〇	六三人	七五、一七〇
金銭貸付業	二	一、六五〇	一	一、〇九〇	一	二一、五一〇
製造業	一一	二〇、三八〇	一一	一九、九二〇	一二	二一、五一〇
請負業	六	三、五九〇	六	三、九三〇	六	四、七三〇
問屋業	一	一〇〇	一	九三、〇七〇	一	一〇、四一〇
代理業	一	八六、五六〇	一	七八	一	八二
計	八三	一〇〇	七八	九三、〇七〇	八二	一〇、四一〇

個人營業收益種類別表

(下地町)

種別	昭和七年	昭和六年	昭和五年
仲立業	一	一	一
問屋業	七八	八八	八六
計	二、二五八	二、三二二	二、四〇四
	八〇、三七〇	九〇、〇一〇	九五、八二〇
	二、一六五、三九〇	二、三二八、二三〇	二、六六二、六六〇
	五〇〇	一、五〇〇	一、二〇〇

種別	金額	種別	金額
其他	八三、四六五	諸給與	一〇〇、八九九
交通業	一〇八、〇九二	醫師	二三八、五三一
陸送	四、〇〇〇	護士	一〇、四二〇
其他	一、二〇〇	其他	一三、〇九三
計	五、二〇〇	計	二六二、〇四四
旅人宿業	二一、二〇〇	郵便局	三、〇七六
料理店業	六五、二四一	其他	二三、一四八
貸座敷業	一五〇、三一三	其他ノ所得	二六、二二四
置屋	七九、六七二	計	二六、二二四
接客業	二五、二三六	山林以外ノ所得	三、七二七、四三四
浴場	一五、二九〇	山林ノ所得	一〇、六五〇
其他	九、三五〇	計	三、七三八、〇八四
計	三六六、三〇二	稅法第十五條控除額	一四四、六一五
非營業貸金・預金・公債	一一五、七八六	稅法第十六條控除額	一〇一、三〇〇
社債ノ利當子	三七五、七〇八	稅法第十六條ノ三控除額	五九、九九九
配給・給料・歳費	五九六、五八六	計	三〇五、九一四
賞與	一二三、三二三	差引合計	三、四三二、一七〇

昭和七年第三種所得種類別表

(下地町)

種別	金額	種別	金額
其他	二九〇	商業	三三、四二六
自作	一一、五三四	物品販賣	一、一〇〇
小作	一一、八二四	金錢貸付	三四、五二六
計	七六八	計	一八、八四〇
自作	三、〇一七	配當	八、四七九
小作	三、七八五	非營業貸金利息	一六、六二〇
計	二五、三九〇	俸給・給料・歳費	二、四八三
貸地	四、〇七二	賞與	六、一四〇
貸家	二九、四六二	諸給與	六、五〇〇
計	二三四	醫師	八八〇
養蠶	七、〇〇〇	其他ノ所得	一五四、九七三
酒類	七〇〇	計	四、八二五
製絲	七、五〇〇	稅法第十五條控除額	五、八〇〇
其他	一五、二〇〇	稅法第十六條控除額	三、三七八
計	一五、二〇〇	稅法第十六條ノ三控除額	三、三七八

交通と通信

交通施設—市民經濟—都市の膨脹—通信狀況—産業生活
の充實—其の仙統計

産業界現下の狀勢は大要以上の如くで、之れを大局から視察すれば、未だ幼稚であるが我が豊橋の歴史よりすれば、實に此の二十數年間に於て、驚くべき長足の進歩發達を遂げ今や全く隔世の感を催すのである。之れは要するに主として交通施設の影響に依るもので事實上豊橋は東三河に於ける、經濟及び文化の中樞地となつたのである。

然るに當市は蠶絲業、麻眞田業を除けば、之れを言ふ物産工業の起らないのは、甚だ遺憾とする所である。故に交通施設の利用を俟つて、奮勵努力産業の殷盛を大工場の誘引を圖り、内外共に都市の充實を期さなければならぬ。

表立關たる豊橋驛を始め其の他各驛最近の發着貨物及乗客の狀況は、左表の如き數字を示し、市内に於ける自動車の發達著しく、バスは當市を中心とし縱横に疾驅して居る。我が産業界は益々發展し、市民經濟の向上亦顯著である。殊に豊川鐵道の姉妹線とも言ふべき鳳來寺鐵道は、豊川線の終點長篠驛から、北設樂郡三輪村、川合間を運轉し、同鐵道鳳來寺口驛より鳳來寺村、海老町を経て北設樂郡田口町へ至る田口鐵道は、昨年十二月より清崎まで營業の開始を見、全線の開通も近々にあるべく、渥美半島を縦貫する渥美電鐵は、豊橋驛前から田原町を経て黒川原まで運轉してゐる。名古屋を起點とする愛知電鐵の市内乗入線は全通し、市内電車は豊橋驛から南は柳生橋、東は東田まで運轉し大いに便宜を與へてゐる。三十有年來の懸案であつた三信鐵道は目下工事中であるが、同電鐵は海の日本と山の日本とを横斷する、一大幹線の媒介となる使命を以て生れたので、三河と信濃との交通の便となるのみでなく、南は豊川、鳳來寺兩鐵道に依り伊那電氣鐵道に接續中央線辰野驛に連絡、裏日本と表日本とを結び付ける幹線であつて、之れが開通しもならば豊川稻荷、鳳來寺、善光寺等を參拜する善男善女は勿論、一般旅客の往來は頻繁となり全線開通の曉は、豊橋は忽ち四通八達の要地として、急激なる都市的膨脹を來し、市民の産業生活、文化生活の發展充實に相應じて、通信の繁劇を加ふると共に、又其の機關の整備と之れが利用及取扱の敏速を要するは當然の事である。

貨物集散

(豊橋驛)

品名	昭和六年			昭和五年			昭和四年			昭和三年			昭和二年		
	種	量	價	種	量	價	種	量	價	種	量	價	種	量	價
米	九三四	四一三	二九五	五九一	二三〇	一四、三四五	一七、六八〇	一九、四三六	二〇、六五三	二二、一六二	九三九	四一三	二九五	五九一	二三〇
麥	一〇七六	二、七〇七	一、二九七	一、一四七	一、四九六	一、三〇二	三、三二一	三、〇五六	二、九一一	二、九一一	一〇七六	二、七〇七	一、二九七	一、一四七	一、四九六
大豆類	四九	七一	一三二	二六	四二	一、三〇七	一、四一〇	一、七八五	一、三四八	一、六二一	四九	七一	一三二	二六	四二
雜穀類	九九四	一、三三八	一、四六二	一、六〇三	一、四九七	六	四	一、六八一	二、二一〇	二、二七六	九九四	一、三三八	一、四六二	一、六〇三	一、四九七
生馬鈴薯	二二	一八	九二	一〇六	一七五	一四〇	七五	一六四	一七	二八	二二	一八	九二	一〇六	一七五
生甘藷	二、五三一	三、〇〇〇	二、六六八	三、六六〇	三、九二四	一、〇〇五	一、二一〇	一、四三九	九九一	一、三四一	二、五三一	三、〇〇〇	二、六六八	三、六六〇	三、九二四
柑橘類	六一	六二	五一	一三九	七五	四九	四五	八七	六四	一五〇	六一	六二	五一	一三九	七五
果物類	二一五	二五五	一二六	六一	八一	一、七一三	一、八二二	一、九二七	九五〇	六七六	二一五	二五五	一二六	六一	八一
藥及製	二四九	一三九	四〇	一一九	一四	七四〇	七八九	一、六五八	二、二七二	九一六	二四九	一三九	四〇	一一九	一四
丸太類	八、四八三	七、二五四	七、二五四	八、九四三	六、三五五	一、一〇八	四、四九	四、四五三	六、三五〇	七、一二七	八、四八三	七、二五四	七、二五四	八、九四三	六、三五五
木材類	四二	四七	八	一六	五四	一〇	二二	四七	八	一六	四二	四七	八	一六	五四
竹炭類	三八	七二	四一	三四	八五	四七	六八〇	一、〇八九	一、〇三二	一、〇六五	三八	七二	四一	三四	八五

品名	昭和六年			昭和五年			昭和四年			昭和三年			昭和二年		
	種	量	價	種	量	價	種	量	價	種	量	價	種	量	價
石炭利材	一〇	二四	一〇一	二三八	三五五	二六九	四四〇	三七〇	二三一	一〇	二四	一〇一	二三八	三五五	二六九
石炭	八	二四	一〇一	八	二四	一〇一	八	二四	一〇一	八	二四	一〇一	八	二四	一〇一
石炭灰	七六	一、一九四	三、一〇	九八一	一、一三二	八〇	一七一	三五二	三九一	七五三	七六	一、一九四	三、一〇	九八一	一、一三二
礦石物	七四	一四	一〇	九	八	二〇	三〇	五三一	九三一	七五三	七四	一四	一〇	九	八
鐵油類	二六五	二五一	四八三	五七〇	四四六	七三六	六一四	八八〇	五七三	五四四	二六五	二五一	四八三	五七〇	四四六
海藻類	一八五	一五七	一〇	一一九	七三	七三六	六三八	二九七	五九七	五〇六	一八五	一五七	一〇	一一九	七三
鹽乾魚介類	四六五	五二七	一、〇七二	五六二	一、三三四	三三三	二〇五	八	三七	一、〇七〇	四六五	五二七	一、〇七二	五六二	一、三三四
活鮮魚介類	一、九二五	一、八八四	二、二四七	二、〇六〇	二、一四九	二、七四六	二、五〇三	二、七二四	三、四〇四	一、七八八	一、九二五	一、八八四	二、二四七	二、〇六〇	二、一四九
小麥粉類	四五	一二	二九	四五	七一	一〇四〇	一、三九四	一、九一九	二、一五五	二、〇六二	四五	一二	二九	四五	七一
穀粉類	一、四〇四	一、九八二	三、一〇九	三、四七二	三、一〇九	二、〇〇三	三、一〇七	五、〇九七	五、八二五	六、一七八	一、四〇四	一、九八二	三、一〇九	三、四七二	三、一〇九
砂糖類	八九八	一、三二九	一、一二三	一、一一六	一、一〇七	七	二九	三、一〇七	五、八二五	六、一七八	八九八	一、三二九	一、一二三	一、一一六	一、一〇七
味噌類	二四二	三一四	四四九	一、一〇七	一、一〇七	一七六	二八	三一七	三三二	四七二	二四二	三一四	四四九	一、一〇七	一、一〇七

綿織物 絹織物 繭絲 生灰類 石類 麻類 煉瓦 土器 陶磁器 硝子類及其ノ製品 襪襪紙屑類 疊表類 和紙類 洋紙類 銅線 銅

一七	六	二三	一六	一七	六四	二二四	五四七	八	九	二六			三、五〇一	一、五三〇	一九
一九		二四	一六	二四	一三七	二〇九	五六五						三、九八三	一、八三四	二
二三		一五	一九	一五	三四二	四九四	六〇〇			一三			四、一五一	二、二八八	八
一二		二四	二八	二四	二五七	四七二	八七八		九七	九二	一六		三、七〇六	一、九三九	二五二
二八		三五	六三	三五	八二六	五四九	七六六	一六	八	一三			三、二二七	一、九八三	五〇三
五一		三七七	三五八	七七	二二四	一〇五七	一八四		一六六	五九〇	五九六		一九、〇一八	二七、二四六	八三
一六〇		四五二	三二七	四五二	三三	一、二四四	二一七		一一〇	八二〇	七八四	五〇〇	八四	二二、二四六	一
六七		五五三	四二七	五五三	二二七	一、八八九	三八七	三六	二二二	八九八	五九〇	四一六	九四	二二、二四三	一四五
一一五		五六六	四二五	五六六	一六	一、二九六	四四五		一五三	一、一三三	三九〇	三五三	九五	二四、二八三	一九五
二四三		六一九	三八三	六一九	二二	一、一四八	三八一	八	一一九	一、八五七	三四八	四四三	五七	二五、六九一	三四四

綿類 飼料 肥料 魚粕 大豆 人造肥 燒酎及味淋 清涼飲料水 麥酒 清酒 茶煙 葉煙草 乾物類 漬物類 酢物類

一五八	七〇九	八	七八四	五三	一〇	六四			三一八	六	四二一	二		一六	一六
一四三	四三五	二、一八	一、一二七	九〇	一四	一八	八		一、〇六一	一二	四二九	五	三	二	二
一五四	一二四	二、三四〇	三、一三七	一九二	一〇				一、九三三	一七	五四六	二	三		
一六二	三九九	一、五八二	二、二〇四	七四	一八四	八			一、一六七	六〇	一、〇〇一	三			
一三八	六六四	五五六	二、〇二一	二四九	四二				一、一七二	四三	九八八	五			一六
三九七	一八〇	一、〇一九	四二五	二、〇六七	四四六				二、二二二	八〇	一、一六五	一九	六三八	二五	五七八
四三五	一七七	一、五六〇	三三二	一、五九九	四七三				二、二一三	二六五	一、二九九	一八	八六六	二〇	四六
三八〇	二五六	一、九九九	九七二	一、六四二	四六二				二、八三二	三〇六	一、六五五	二七	八八一	二二	四〇
四六三	三〇四	六八三	八四二	二、〇九三	五七一				二、六三八	二五四	一、九五八	二六	八一八	二二	
六六八	八三一	七九七	七九七	二、二八九	五七九				二、七四四	三一六	一、〇四七	四一	六六四	五七	

品名	昭和六年	昭和五年	昭和四年	昭和三年	昭和二年	昭和六年	昭和五年	昭和四年	昭和三年	昭和二年
米類	一四六	四六〇	八〇七	一、一三〇	一、一三三	一五	四三	六	一一二	一七一
大豆	七五	七八	一一二	一一七	一四二					
雜穀	八八	八〇	一一一	一一七	一七二					
野菜	六四	七七	七〇	九〇	一一二					
生木				二九〇	四六					
木薪				二五	四六					
不薪木					一六五					
海不薪木					四六					
不薪木					二九〇					
砂利	四八	四八	二五	五五	一八					
石炭		七〇	一一〇	八六	一三九					
石油	二	二	一三		六〇					

貨物集散

(吉田驛)

品名	昭和六年	昭和五年	昭和四年	昭和三年	昭和二年	昭和六年	昭和五年	昭和四年	昭和三年	昭和二年
鐵及鋼製品	四、〇九三	九七四	一、二六〇	八九五	一、五一六	四、四三五	一、五七四	四、三二五	四、四四七	四、〇一八
航空機	一〇					一〇				
機械類	一八五	二〇六	二二四			二九八	三七五	六九三	一一一	五四
漆器	八	七	六	八	五五	二六五	七六	一〇四	一一一	一一九
油脂蠟類及其ノ製器	二〇	三四	二七	三六	四八	二二五	二二三	二二七	九二	一三六
藥品				一六	八七	八四	九五	一五六	一〇五	一四四
肉類	一四	一								
牛馬	一一二	一四三	一七〇	二二三	二三二	三五四	三六一	五五四	五二二	四二六
馬	三七〇	三七〇	二一六	三四三	三四六	五〇一	七〇四	四一八	四七三	五七一
豚	六七一	一、一七九	一、八六九	一、三五九	七〇九		一五			一一四
自來水	六〇	八	四七	一六	一二四	八	一九三	四九	五七	三五七
菓子類	九、九四六	八、八八三	八、九一六	八、六七九	五、八五二	九二	五二	四	二五	六八
灰	七三五	八五二	一、一〇五	六八五	六〇九	三四〇	三九五	六三二	九六二	九一一
國定教科書	一六	五				五六	一八			

品名	昭和六年	昭和五年	昭和四年	昭和三年	昭和二年	昭和六年	昭和五年	昭和四年	昭和三年	昭和二年
米	一八	八	七七	二	一六七	九二	一六	一	九二	一八
大豆	四、二〇〇	一一五	八七	一〇七	二〇一	一六	一六	一	一	一
雜穀	一、〇四〇	一、一七三	一、八七一	四、二八五	六、五〇八	九、一一一	五、六五五	四、〇四三	三、〇三七	三、六九〇
木炭	三五	三三五	三三三	六三一	六、二五六	八	二	六三	一	一
木材	一〇四	三三五	三三三	四四七	四九七	八	二	一	一	一
石	一、五三三	六〇四	一、〇五三	四九	二九	二五	八八	四〇	七五	八八
砂利	二、一五四	二、一一七	三〇、二七七	三八、四九二	三一、二四九	一一五	一一三	四六	二二三	一〇二
石油	三九、一五一	三五、〇六〇	三〇、二七七	三八、四九二	三一、二四九	二九四	二二二	二六三	四四九	一三九
鐵及鋼製品	一、一七三	九四九	九〇四	一、〇一六	一、八八四	三三	二八〇	三一五	一、六五八	二、四六二

貨物集散

(船町驛)

品名	昭和六年	昭和五年	昭和四年	昭和三年	昭和二年	昭和六年	昭和五年	昭和四年	昭和三年	昭和二年
鹽干魚	五四	五〇	八三	一九八	二四三	三	三	一	一	一
鮮魚	三四二	四一二	三七八	四六八	四二〇	一	一	一	一	一
小麥	二〇	八〇	一一一	九二	一七二	一	一	一	一	一
砂糖	二六六	二八一	二八四	三九六	四九四	一	一	一	一	一
味噌	六三	八五	一九三	三九六	四九四	一	一	一	一	一
清酒	七五	五九	九一	二七三	一〇三	一	一	一	一	一
肥料	五三	一九一	二二七	二七三	二六二	一	一	一	一	一
人造肥料	三三	二六七	四四一	五五九	一〇三〇	一	一	一	一	一
生絲	二四五	二九二	四七一	四六九	四九二	一〇七	一四〇	六七	五五	七三
鐵器	一四三	一八二	二一四	三四八	二二四	一	一	一	一	一
水車	一八	一八二	一六	三三八	二二四	一	一	一	一	一
軌道	一、六一七	一、六七五	二、二五七	一、〇一六	一、八八四	四三六	一六	六五	一	一
雜貨	一、六一七	一、六七五	二、二五七	一、〇一六	一、八八四	三三七	四三六	五八一	一	一

昭 和 年 次	吉 田 驛			豐 川 線		
	船 町 驛	愛 電 線	豐 川 線	豐 川 線	豐 川 線	豐 川 線
昭 和 五 年	昭 和 二 年	昭 和 三 年	昭 和 四 年	昭 和 五 年	昭 和 六 年	昭 和 六 年
五 六 四	一 五 〇	一 八 二	一 一 八	二 八 四	三 〇 六	二 八 四
一 〇 二 八	二 九 五	二 四 三	一 一 九	八 七 七	九 〇 四	九 七 五
二 五 三	五 三	三	八 七	三 四 六	五 〇 九	三 三 二
四 八 三	五 三 〇	四 九 三	四 一 七	三 五 四	三 五 七	一 六 三
五 六 〇	二 八 〇	二 六 八	一 七 九	三 三 二	四 八 〇	二 〇 六
一 〇 三	八 五 三	七 一 七	九 六 〇	一 八 五	一 三 九	一 三 五
一 〇 四 七	五 二 三	四 九 五	四 一 七	三 八 四	三 八 三	六 九 五
一 五 八 八	二 八 三	二 九 三	一 六 八	三 九 九	五 七 〇	二 一 八
一 四 四	八 五 八	七 一 〇	九 七 七	一 八 七	一 四 四	一 六 七

昭 和 年 次	豐 橋 驛			大 魚 人 造 硝 雜		
	豐 橋 驛	豐 橋 驛	豐 橋 驛	魚 造 肥	人 造 肥	硝 子 類
昭 和 五 年	昭 和 二 年	昭 和 三 年	昭 和 四 年	昭 和 五 年	昭 和 六 年	昭 和 六 年
四 〇 五	二 〇 九	二 九 九	二 九 九	二 七 五	二 六 九	二 六 九
六 九 三	四 七 一	四 七 一	四 七 一	四 七 一	四 七 一	四 七 一
一 七 三	九 二 四	九 二 四	九 二 四	九 二 四	九 二 四	九 二 四
四 八 八	四 八 八	四 八 八	四 八 八	四 八 八	四 八 八	四 八 八
五 〇 三	五 〇 三	五 〇 三	五 〇 三	五 〇 三	五 〇 三	五 〇 三
六 六 五	六 六 五	六 六 五	六 六 五	六 六 五	六 六 五	六 六 五
四 五 〇	四 五 〇	四 五 〇	四 五 〇	四 五 〇	四 五 〇	四 五 〇
七 四 六	七 四 六	七 四 六	七 四 六	七 四 六	七 四 六	七 四 六
八 三 九	八 三 九	八 三 九	八 三 九	八 三 九	八 三 九	八 三 九

驛名	年次	乘降人員並二貨金			手小荷物數量並二貨金				
		乗客	貨金	降客	發送個數	發送數量	到着個數		
驛橋生柳	昭和二年	八八〇	二、三〇〇	四〇七	二、五〇〇	一、八六四	一、一五〇	二、七三三	二、三二六
	昭和三年	一、四九八	四、〇七四	四九三	一、五〇三	四、四〇〇	三、〇〇一	八、五二四	七、五五九
	昭和四年	一、四七三	五、〇〇三	三六五	一、〇二四	三、六二二	八、二九〇	八、六二四	八、六五五
驛田花	昭和二年	二、九五〇	六、〇三六	一、三四四	二、五四〇	一、八三五	五、三三〇	七、八六一	六、五六四
	昭和三年	一、三九〇	二、五〇〇	四九四	五五三	五八六	八〇	一、九四三	三、一〇六
	昭和四年	八二九	一、七七七	三六六	五四八	六三五	一八四	一、三七七	二、三四三

豊橋市内各驛乗降客及手小荷物

驛名	年次	乗降人員並二貨金			手小荷物數量並二貨金				
		乗客	貨金	降客	發送個數	發送數量	到着個數		
驛橋豐	昭和六年	七三三、七六六	六八、八九八	七六、五二六	二七、六五三	八八〇、九八四	五四、二〇三	二、四五〇、〇四三	二、四五〇、〇四三
	昭和五年	八〇〇、六六六	七九、二五六	七九、二五六	一四三、三三九	一、七五、七三二	六八、九〇八	二八〇、〇一七	三、二七、七一九
	昭和四年	九三三、七九九	七九、一四三	九二四、〇六六	一六〇、七四八	一、三三三、四三二	七七、〇〇〇	三〇〇、三六六	三、四六〇、一〇六

驛田花	吉田		和和三年 昭和二年
	線電愛	線川豊	
昭和六年	二二〇、一八〇	四四〇、七四三	九四、三七四
	二二〇、一八〇	四四〇、七四三	九三、一〇九
	二二〇、一八〇	四四〇、七四三	九三、一〇九
昭和五年	二二〇、一八〇	四四〇、七四三	九三、一〇九
	二二〇、一八〇	四四〇、七四三	九三、一〇九
	二二〇、一八〇	四四〇、七四三	九三、一〇九
昭和四年	二二〇、一八〇	四四〇、七四三	九三、一〇九
	二二〇、一八〇	四四〇、七四三	九三、一〇九
	二二〇、一八〇	四四〇、七四三	九三、一〇九
昭和三年	二二〇、一八〇	四四〇、七四三	九三、一〇九
	二二〇、一八〇	四四〇、七四三	九三、一〇九
	二二〇、一八〇	四四〇、七四三	九三、一〇九
昭和二年	二二〇、一八〇	四四〇、七四三	九三、一〇九
	二二〇、一八〇	四四〇、七四三	九三、一〇九
	二二〇、一八〇	四四〇、七四三	九三、一〇九