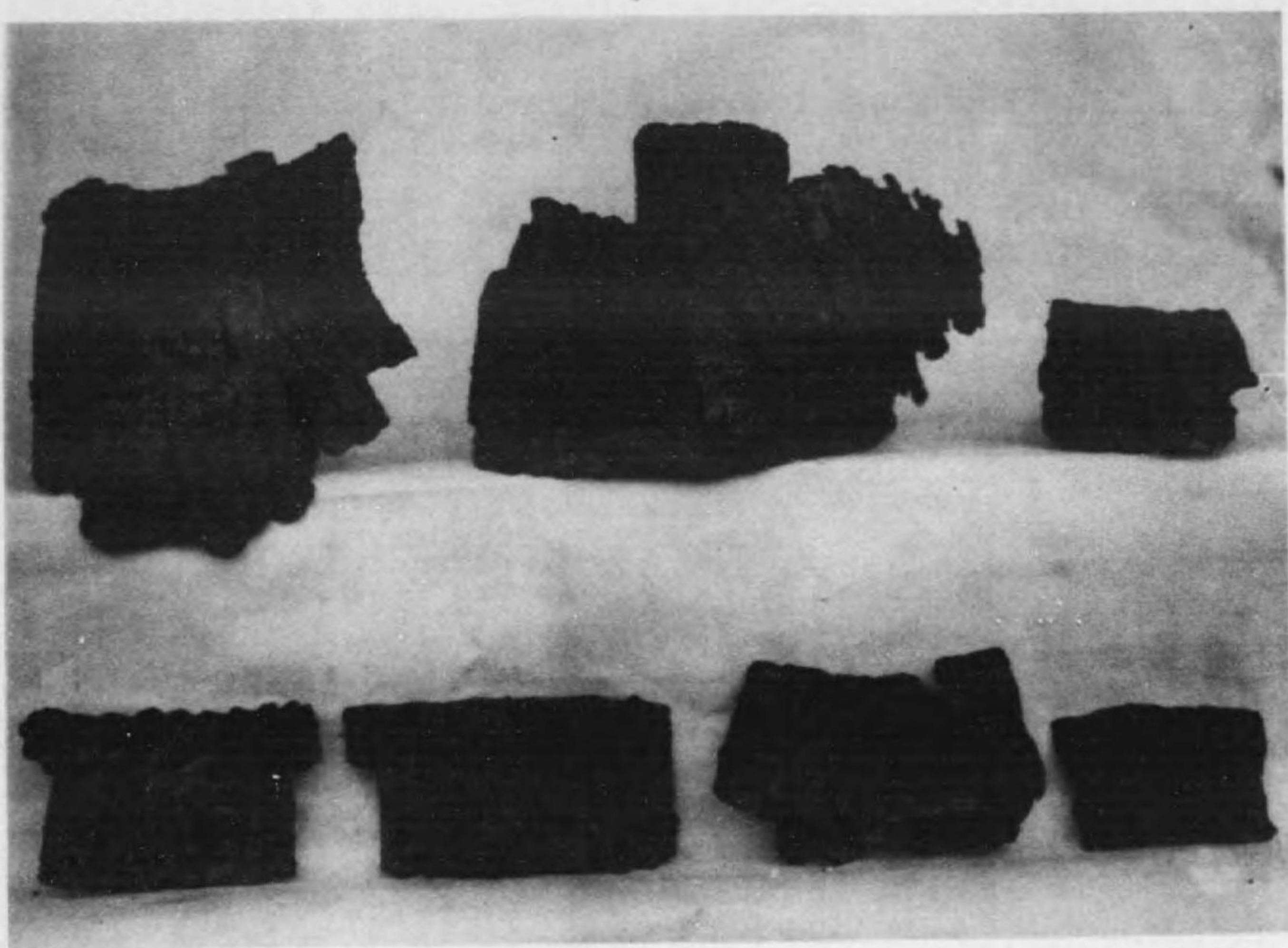


圖版九二

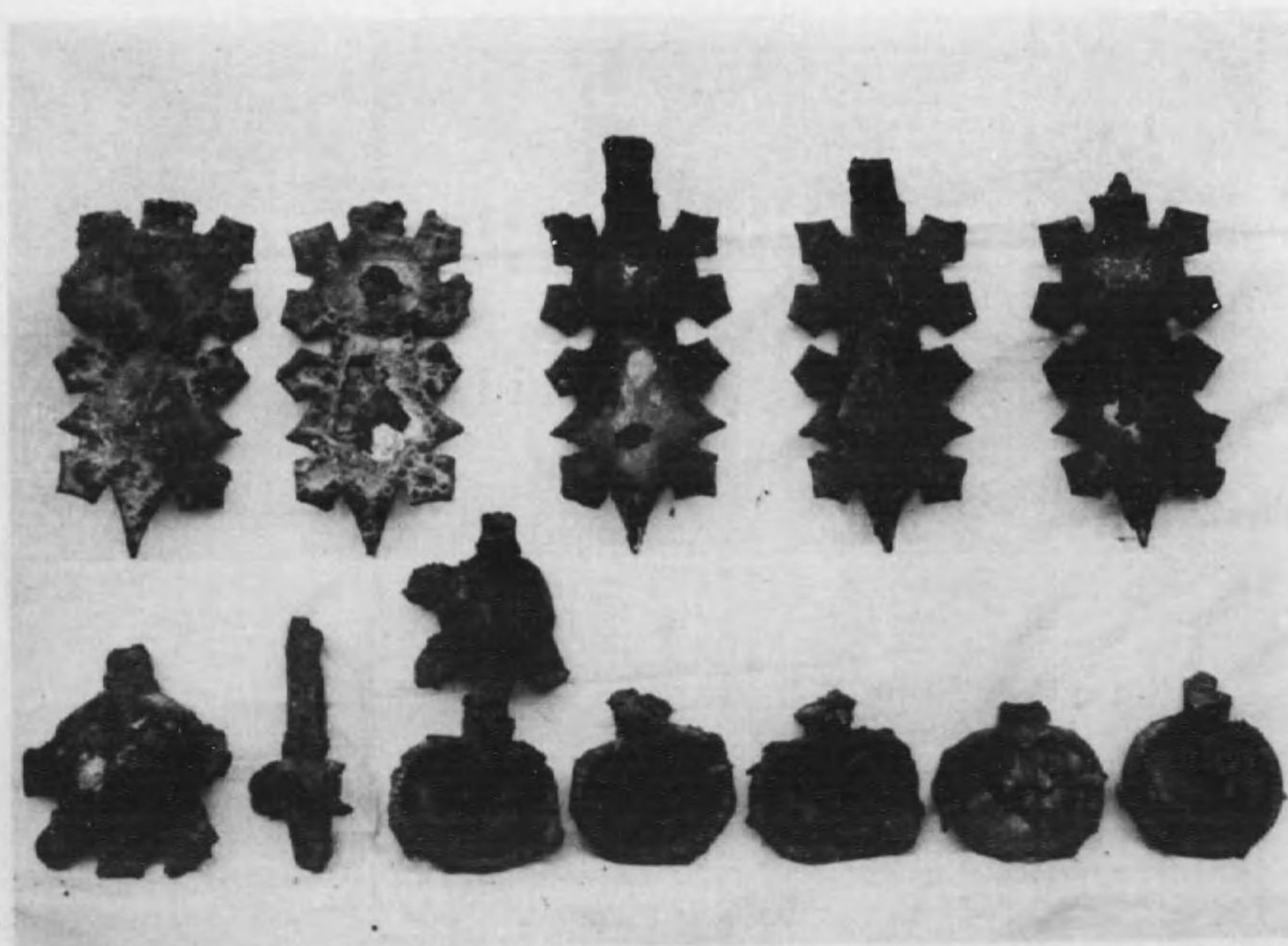
筑前王塚古墳

副葬品



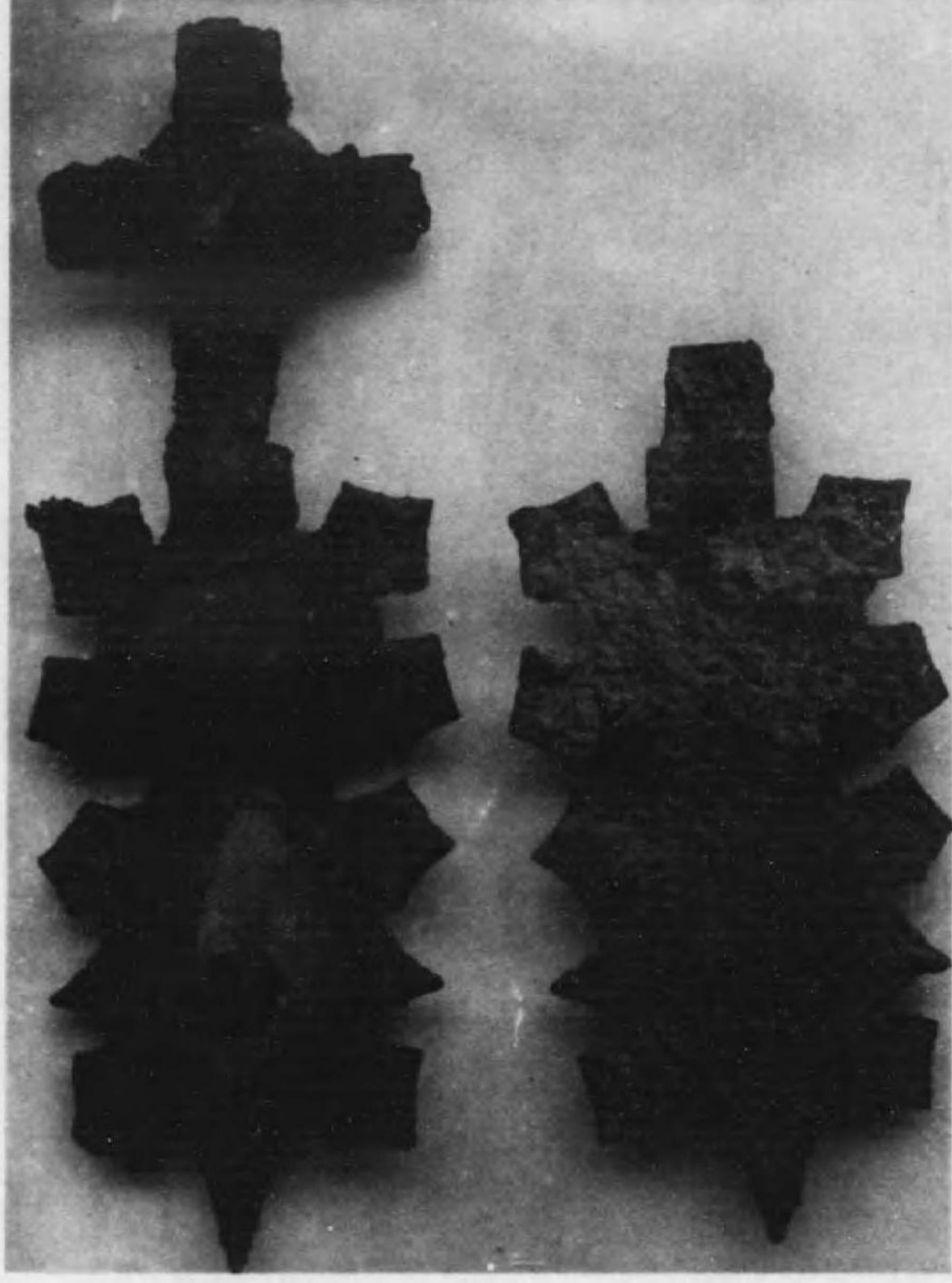
鎧(挂甲)斷片

圖版九三



杏葉及雲珠

圖版第九四 辻金物



圖版第九六 辻金物 杏葉組

(表)

(裏)

圖版九五



(表)

(裏)

杏葉



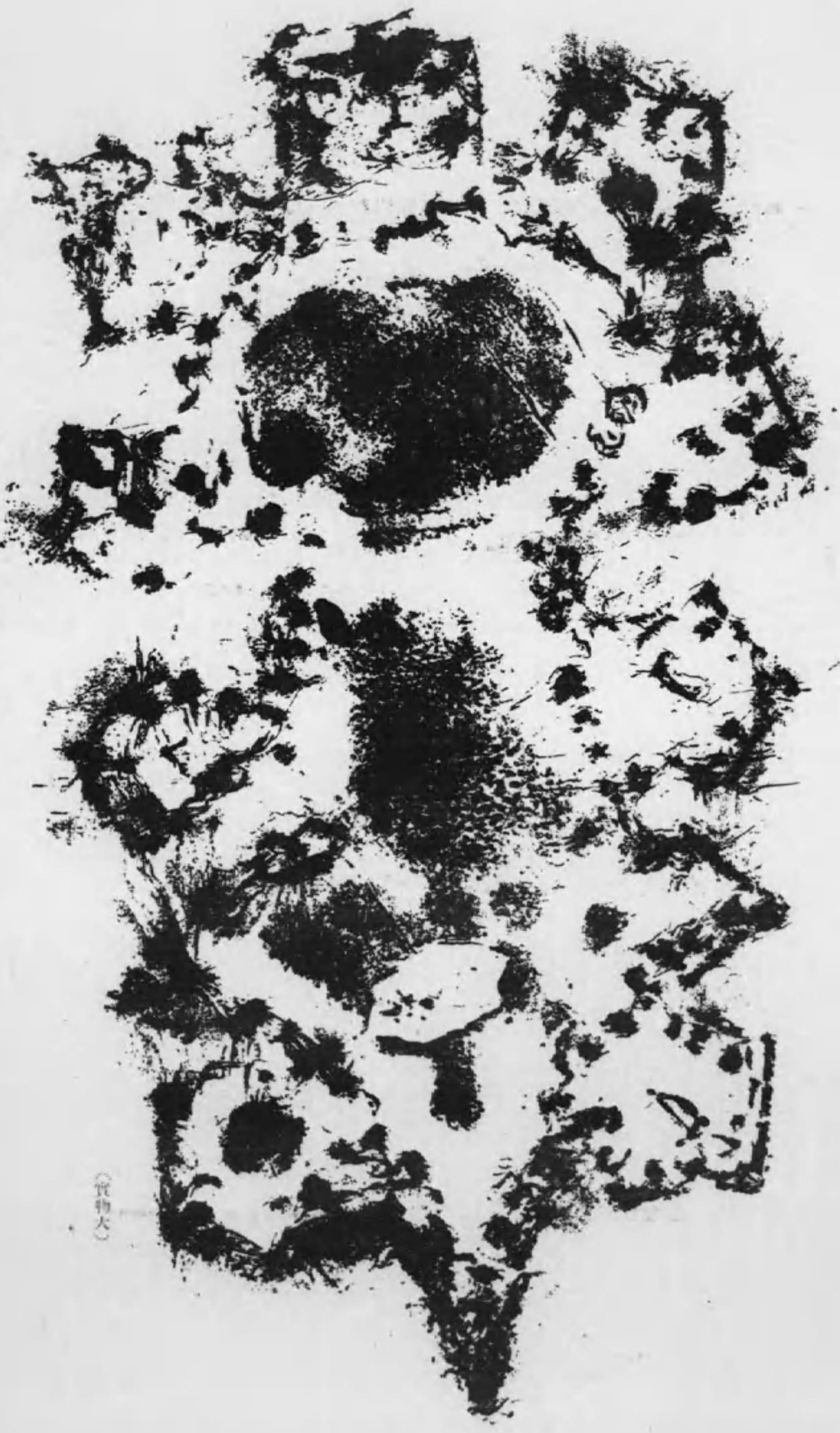
(表)

雲珠 杏葉組



(裏)

圖版九七



圖版第九八

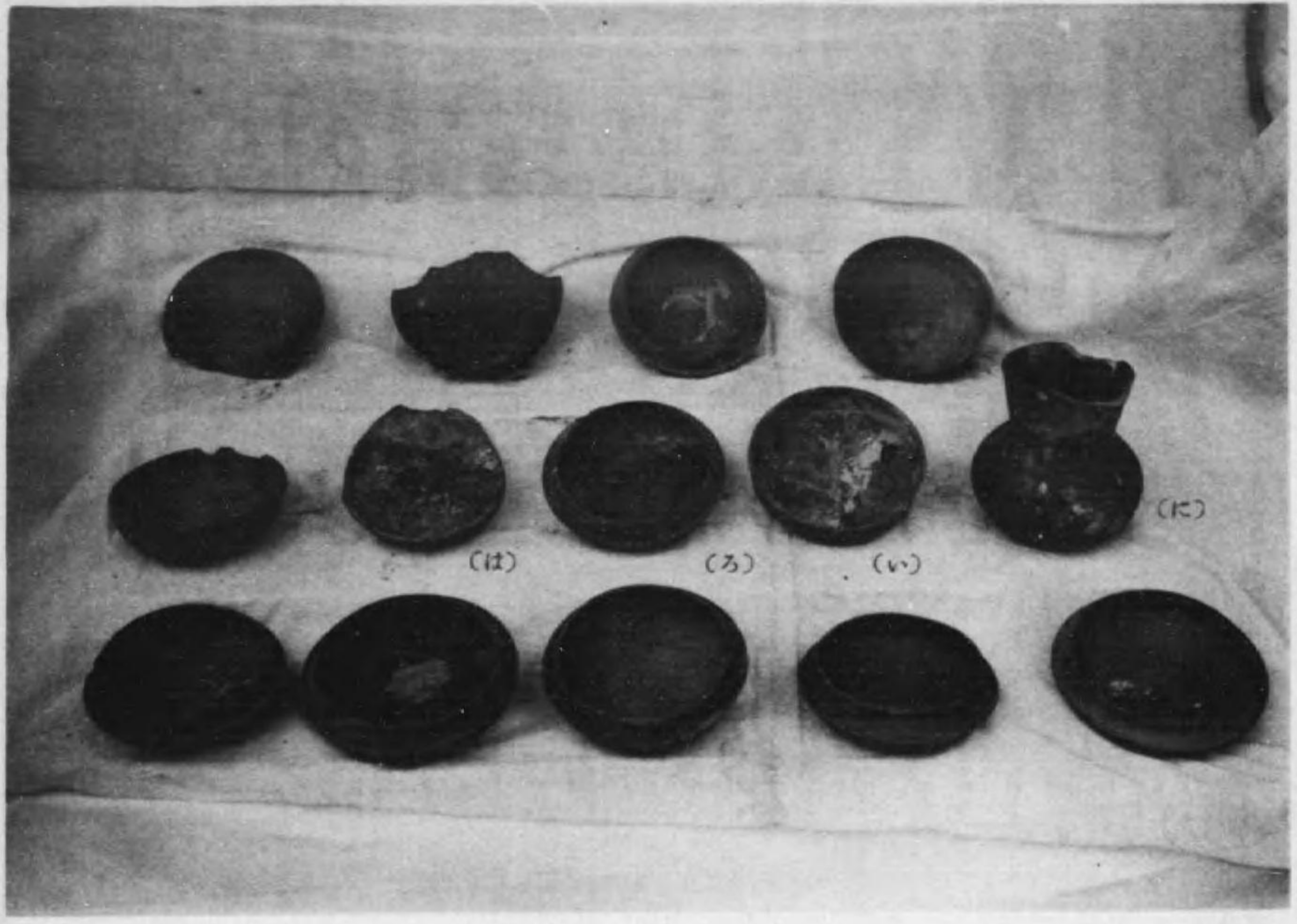
劍菱型杏葉拓本

筑前王塚古墳

副葬品

(實物大)

圖版第九
筑前王塚古墳
齋器



美室内ノ齋器

器土ルア痕壓脈葉=面内ハ(は)(ろ)(い)

圖版第一〇〇



美室ノ埴ト其ノ中ノ沈澱土層

↑
層土澱沈

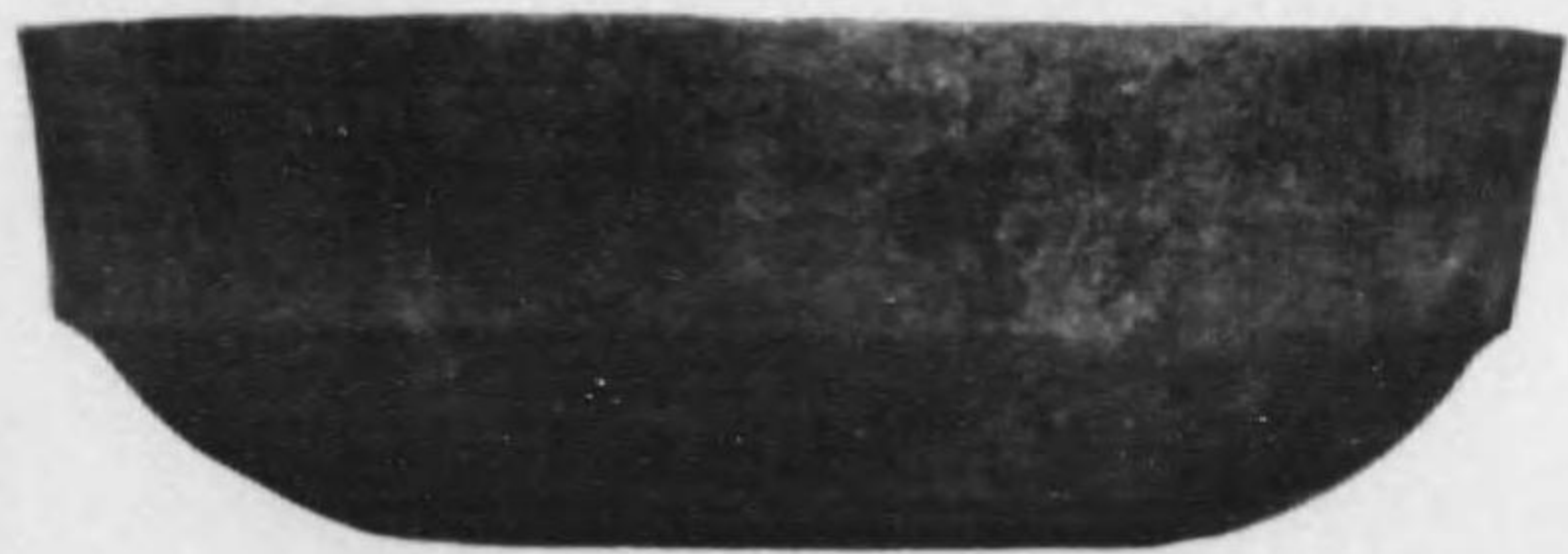
圖版第一〇一



↑葉脈壓痕

↑沈澱土層

美室内葉脈壓痕付土器 (い) 號
(内面)

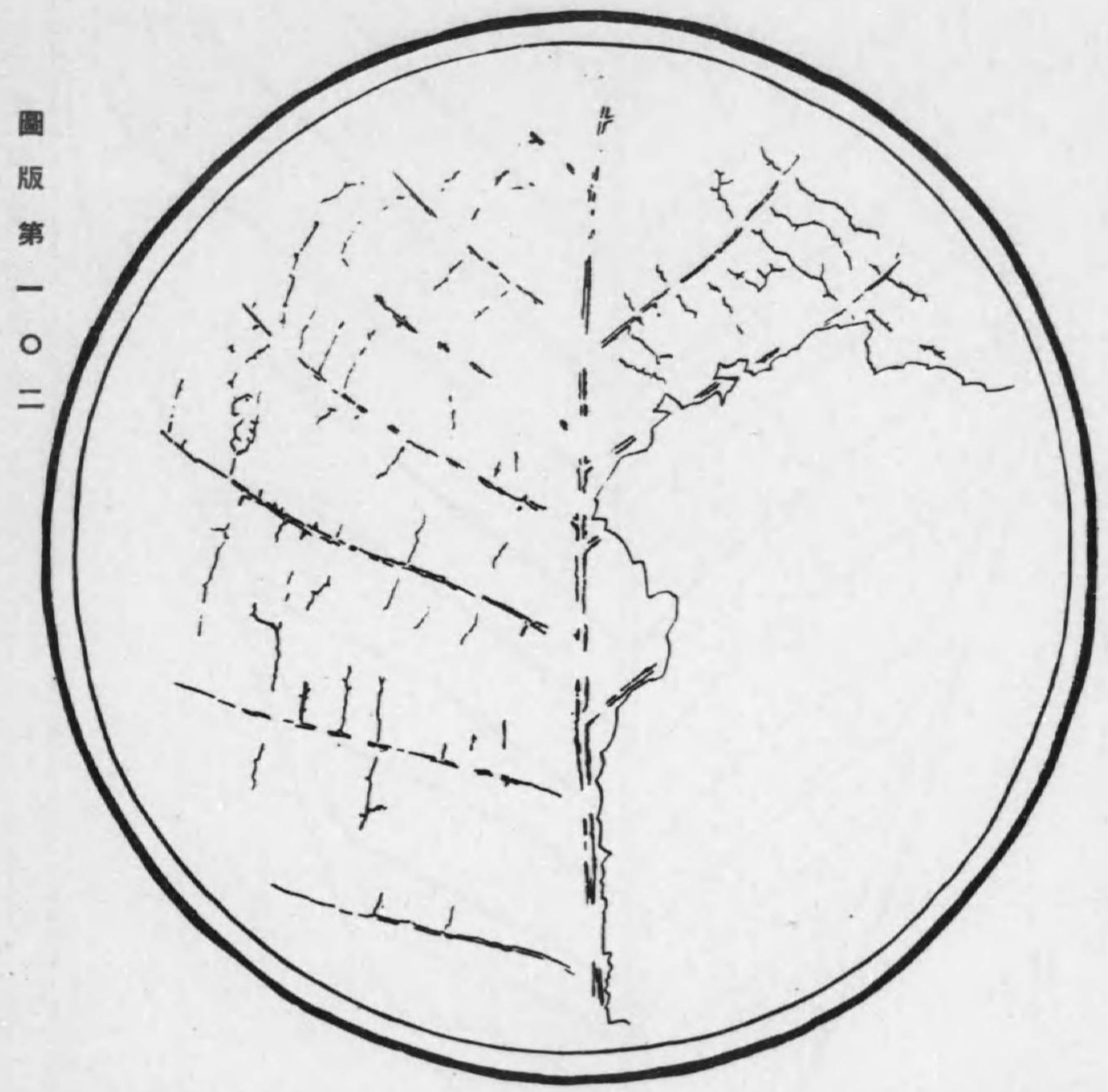


(外面)

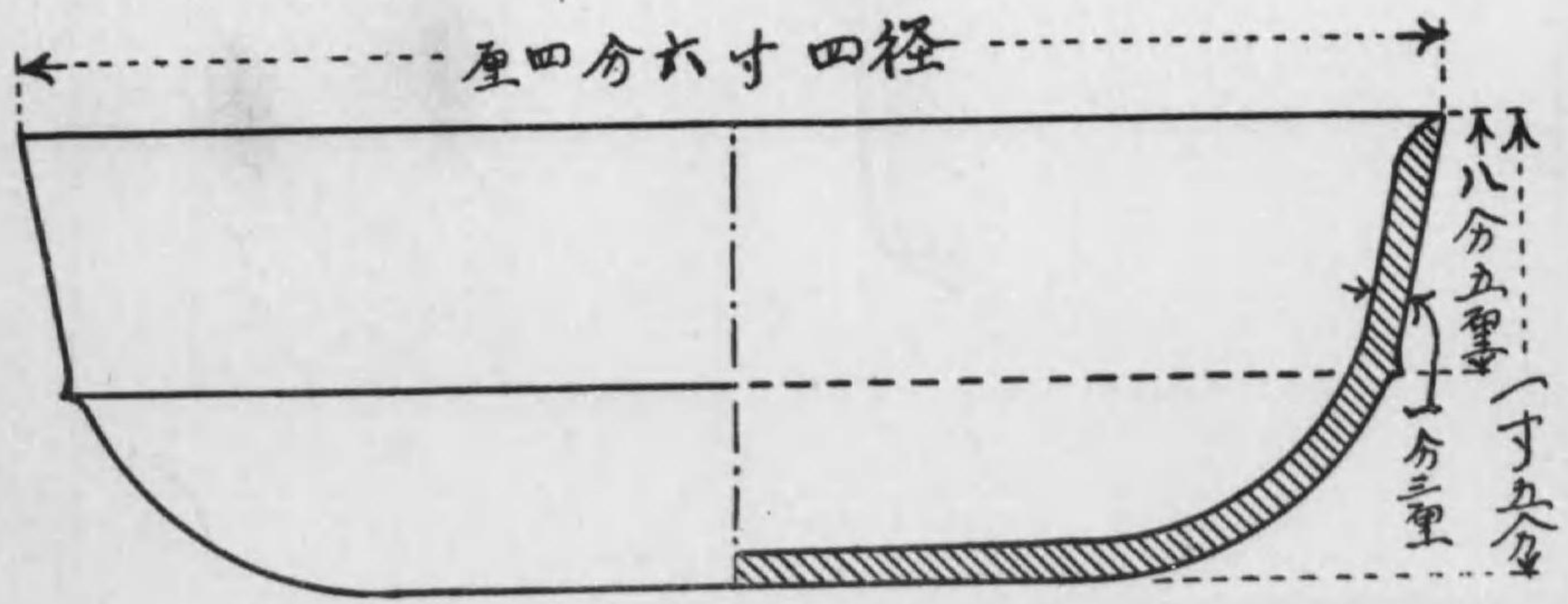
葉脈壓痕ノ生成ニ就テ
土器ノ内ニ數カレタル木ノ葉ガ沈
澱土層ノ下ニ其ノ葉脈ヲ遺シタル
モノナリ。
有機物ノ腐朽セザルハ細菌ノ汚カ
ザルタメニシテ、之ガ爲メニハ酸
性ナルコトヲ必要トス、
閉塞セラレタル域内ハ空氣ノ流通
悪ク、酸素ノ供給不十分ナル爲メ
有機物ノ不十分ナル分解ノ結果ト
シテ酸ヲ生ジ酸性トナリ細菌ノ繁
殖ヲ防グルモノナリ、而シテ水ノ
アルコトハ有機物ノ分解ヲ不十分
ナラシム、水中ノ植物ノ朽チザル
ハ之ガ爲メナリ。

古墳出土
土器内面
葉脈壓痕寫生圖

九州帝國大學
農學部
植物學教室

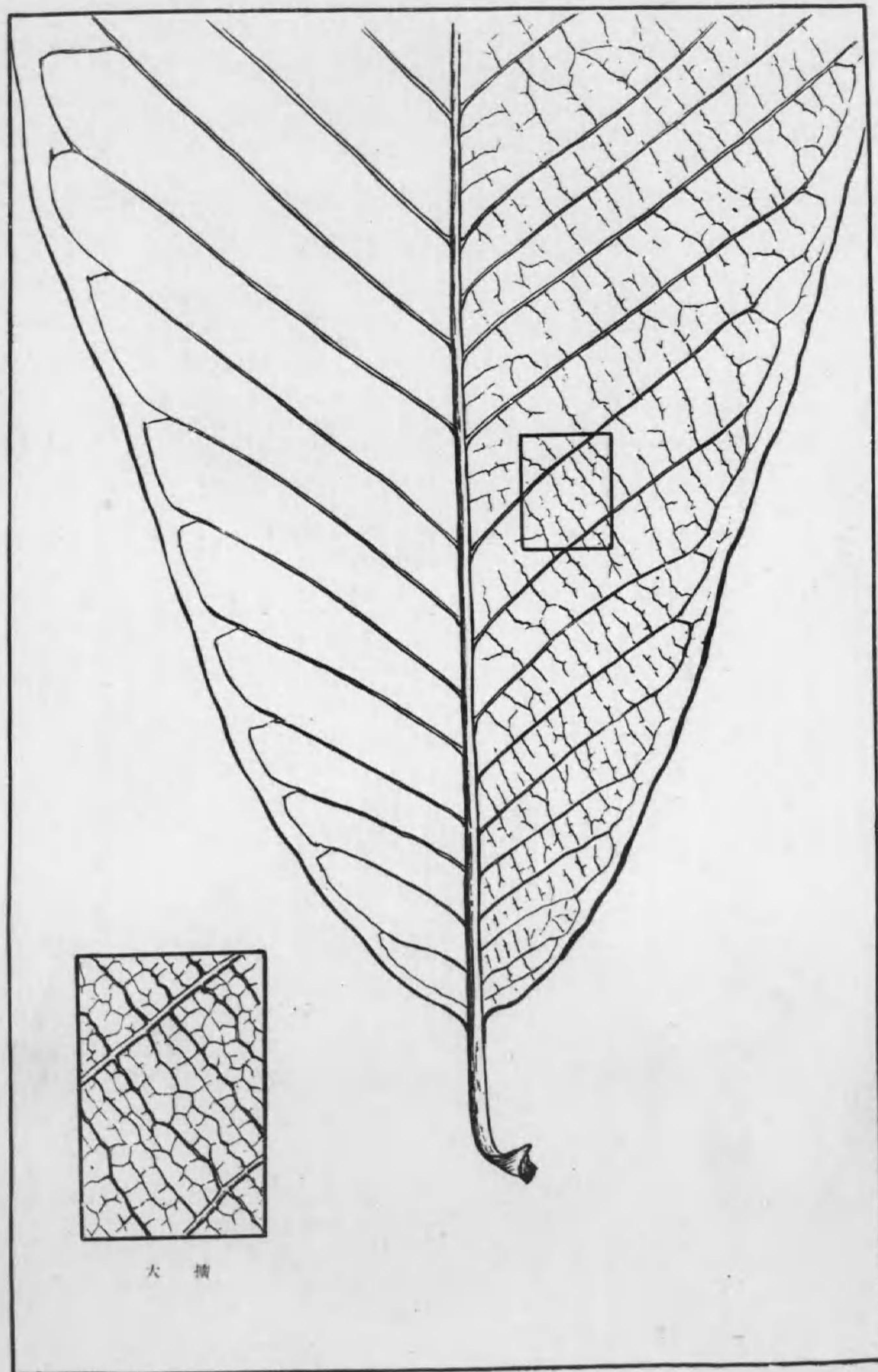


土器 (v)



圖版第一〇二
筑前王塚古墳
土器

圖版第一〇三



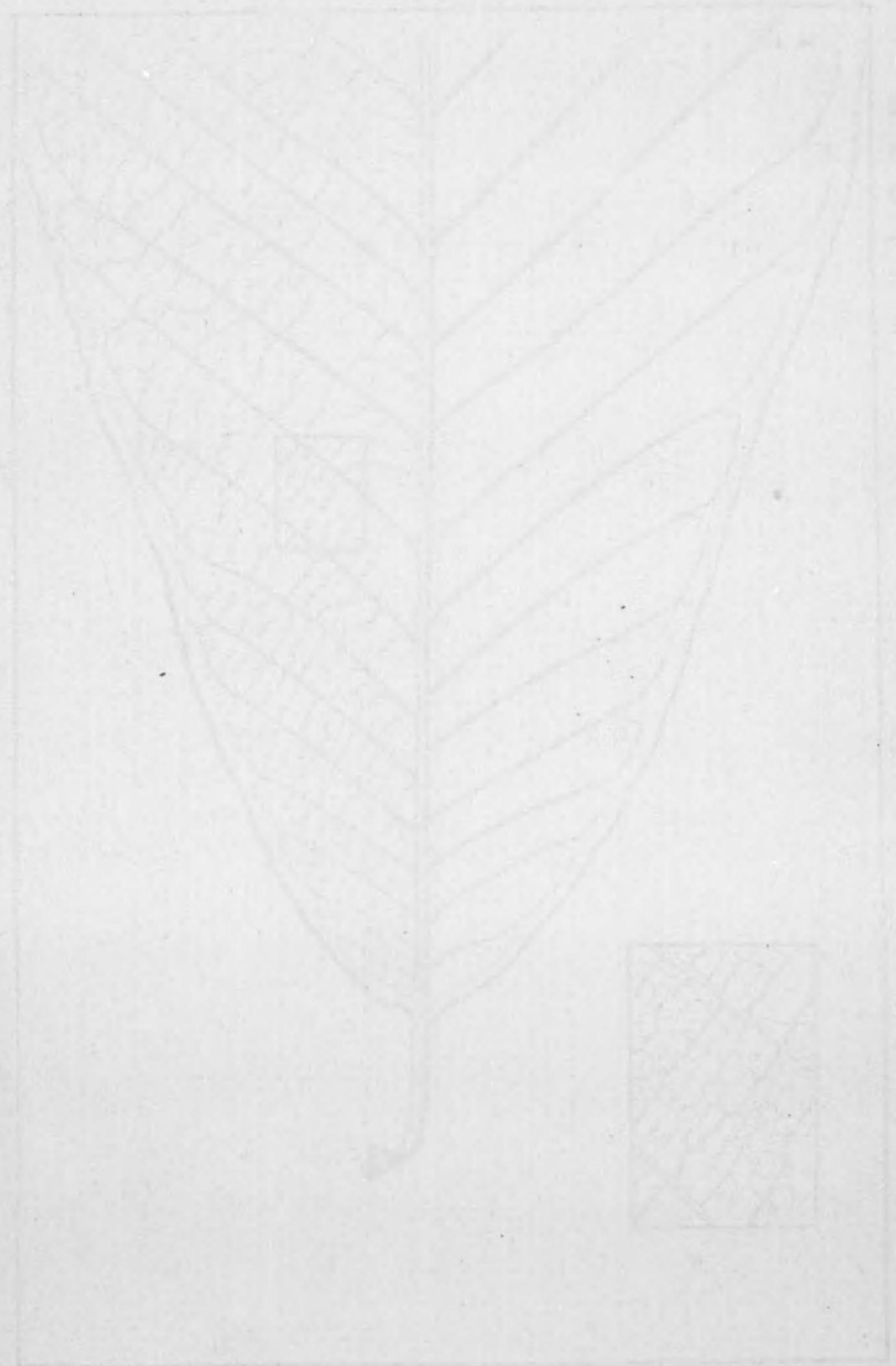
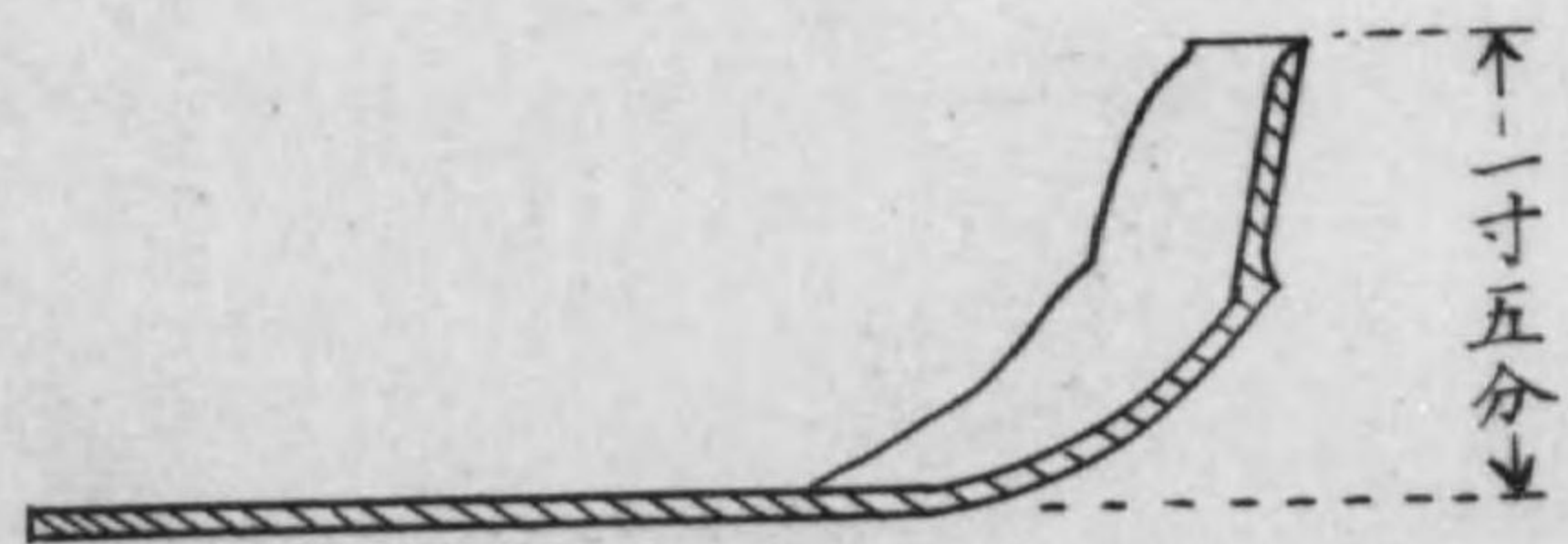
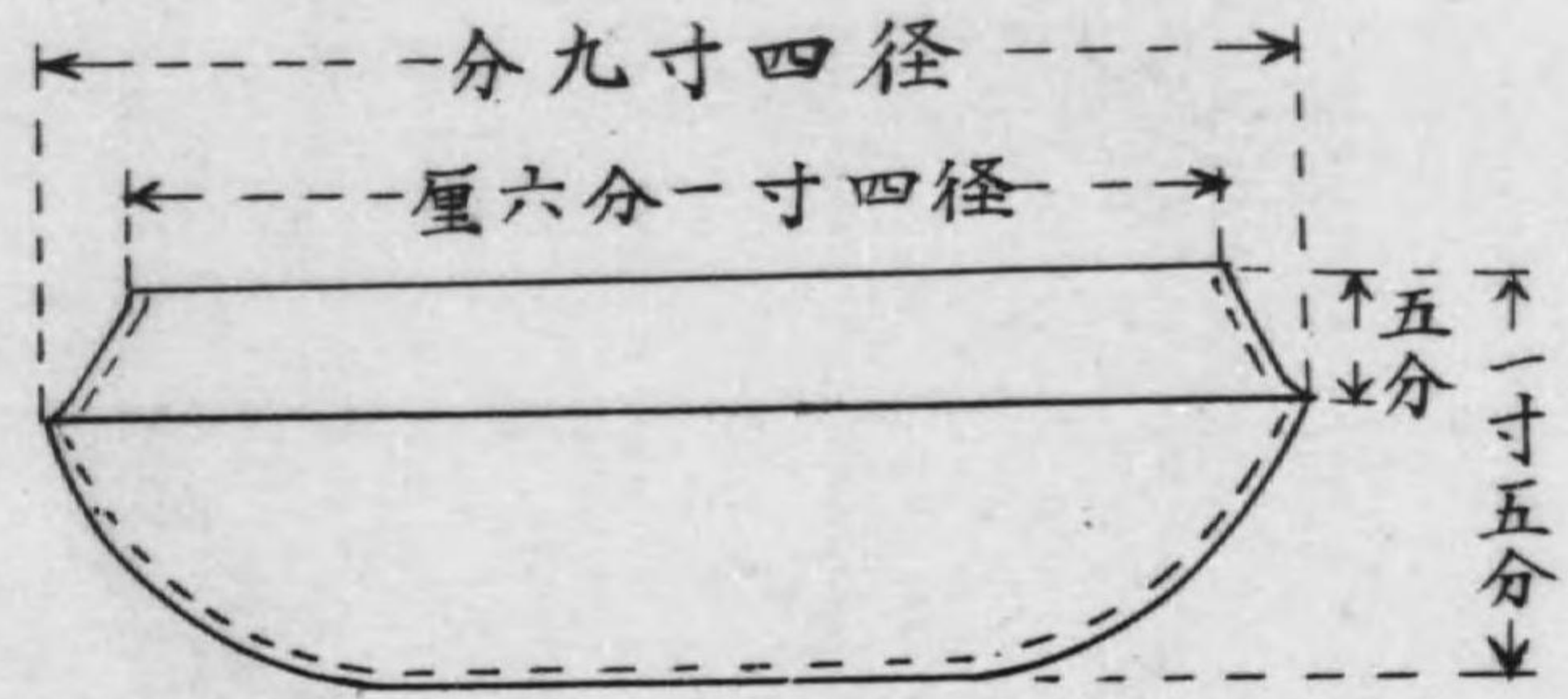
大 擴

ホホノ木ノ葉脈寫生圖 (裏面、實物大)

昭和十年十二月
九州帝國大學農學部植物學教室

(圖考參ノメタノ較比ト痕脈脈葉)

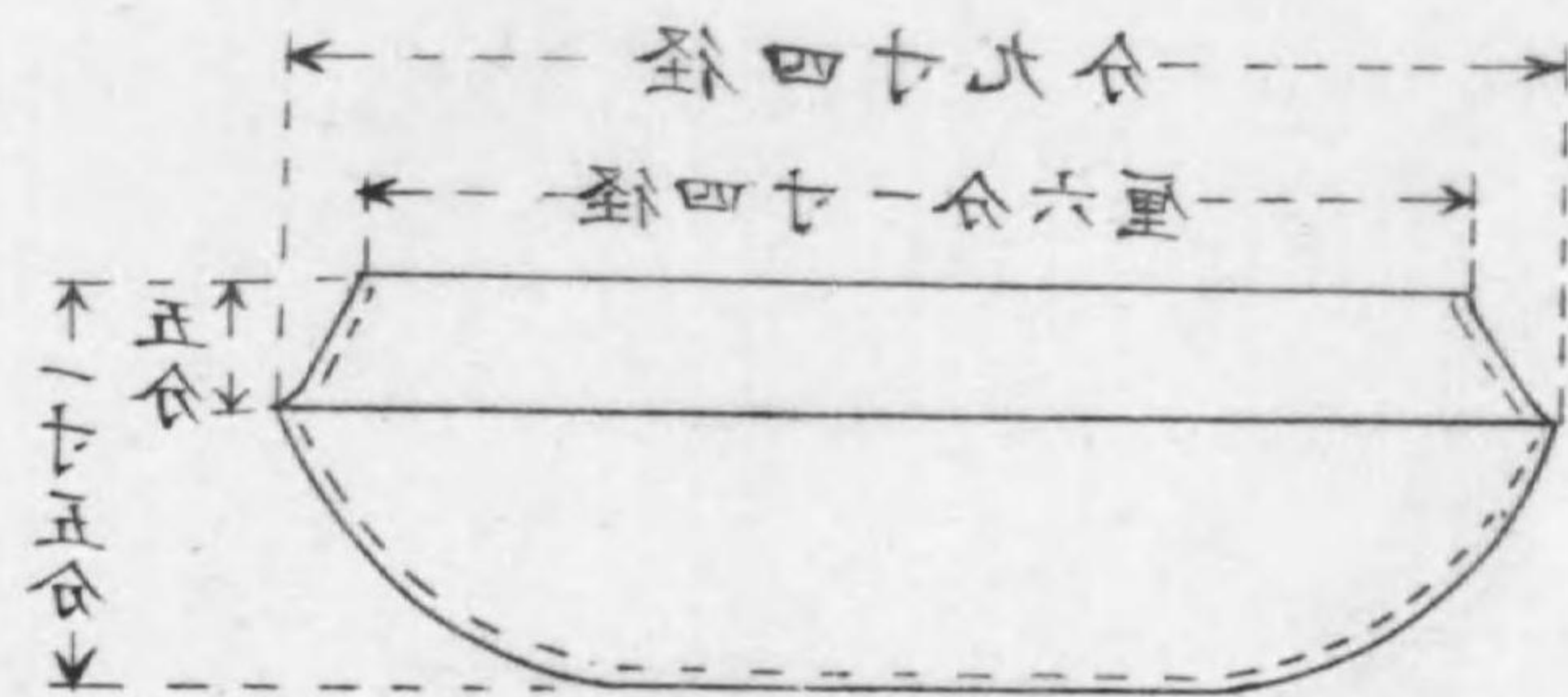




圖版第一〇四



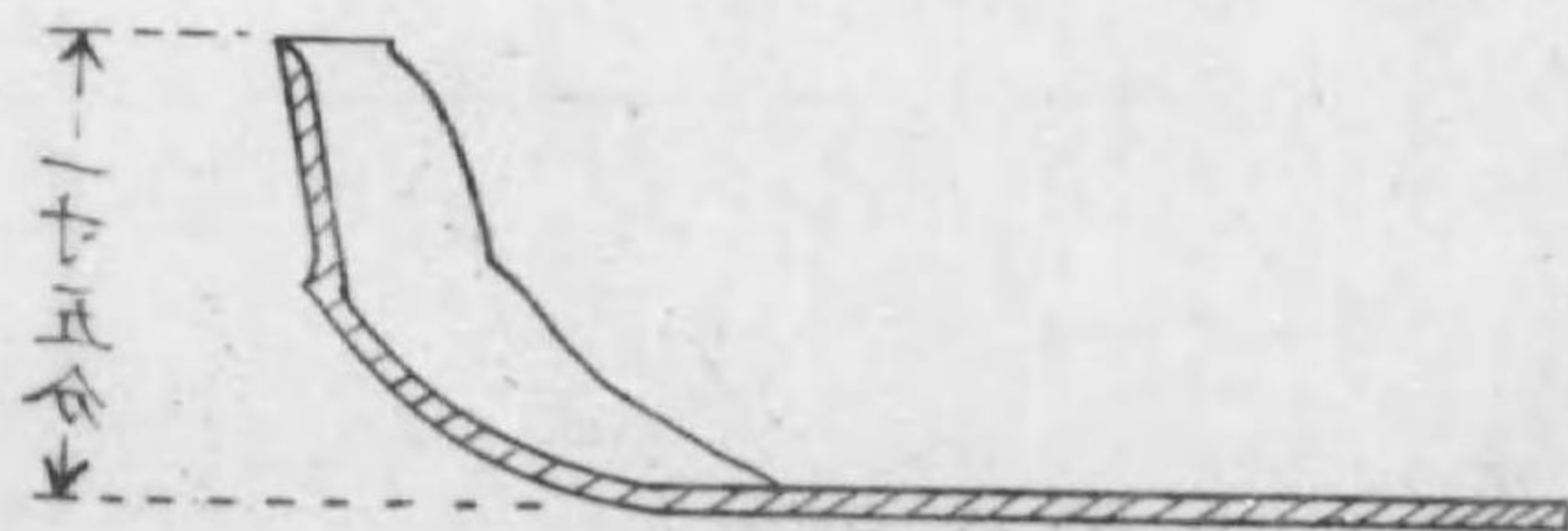
美室内、葉脈壓痕付土器 (ろ)



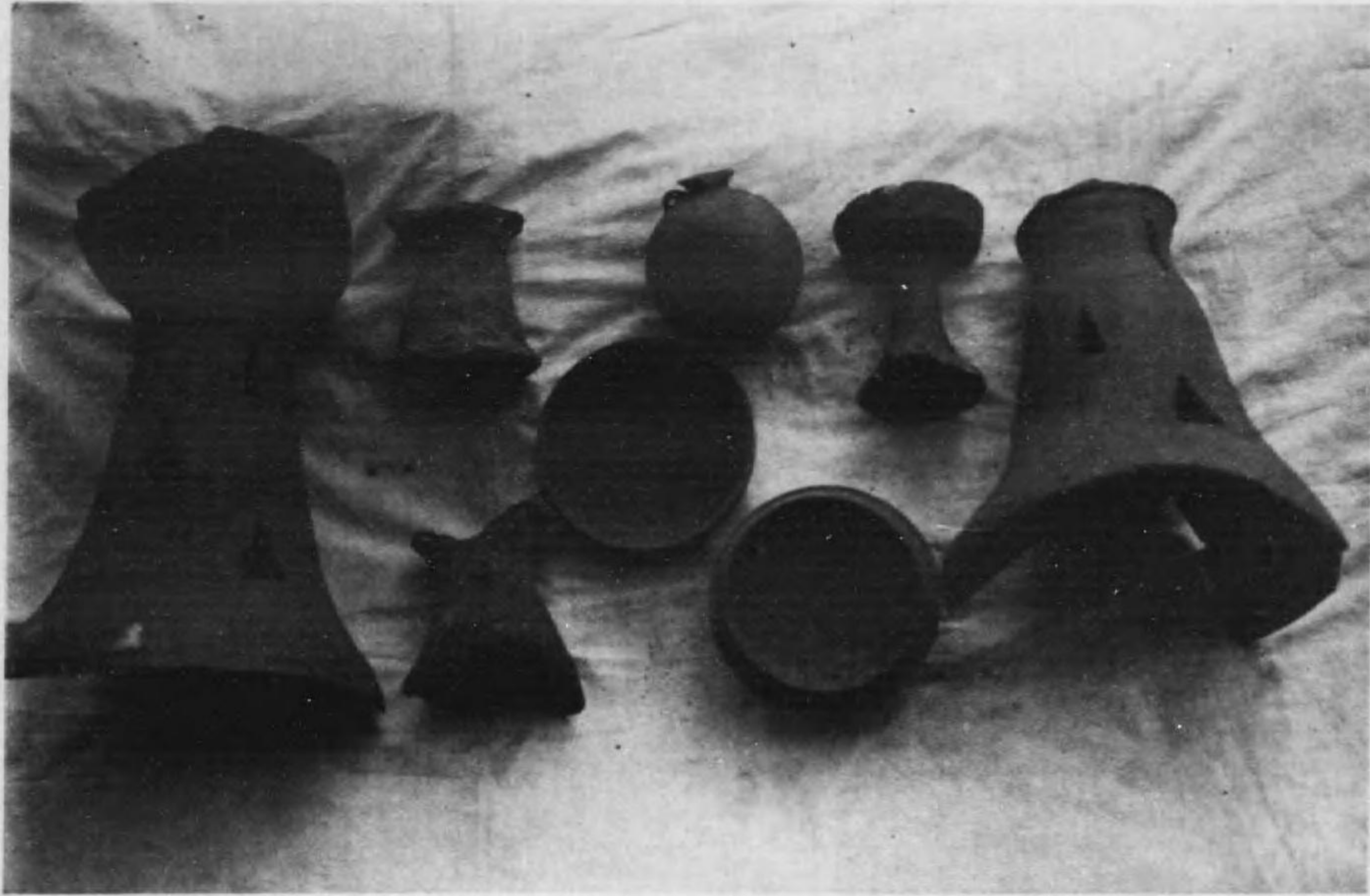
圖版第一〇五



同上 (は)



封土ヨリ出土ノ土器



(ヲヨ中土ノ近附央中部方前)

圖版第一〇六

筑前玉塚古墳

壺
器

石劍(破片)



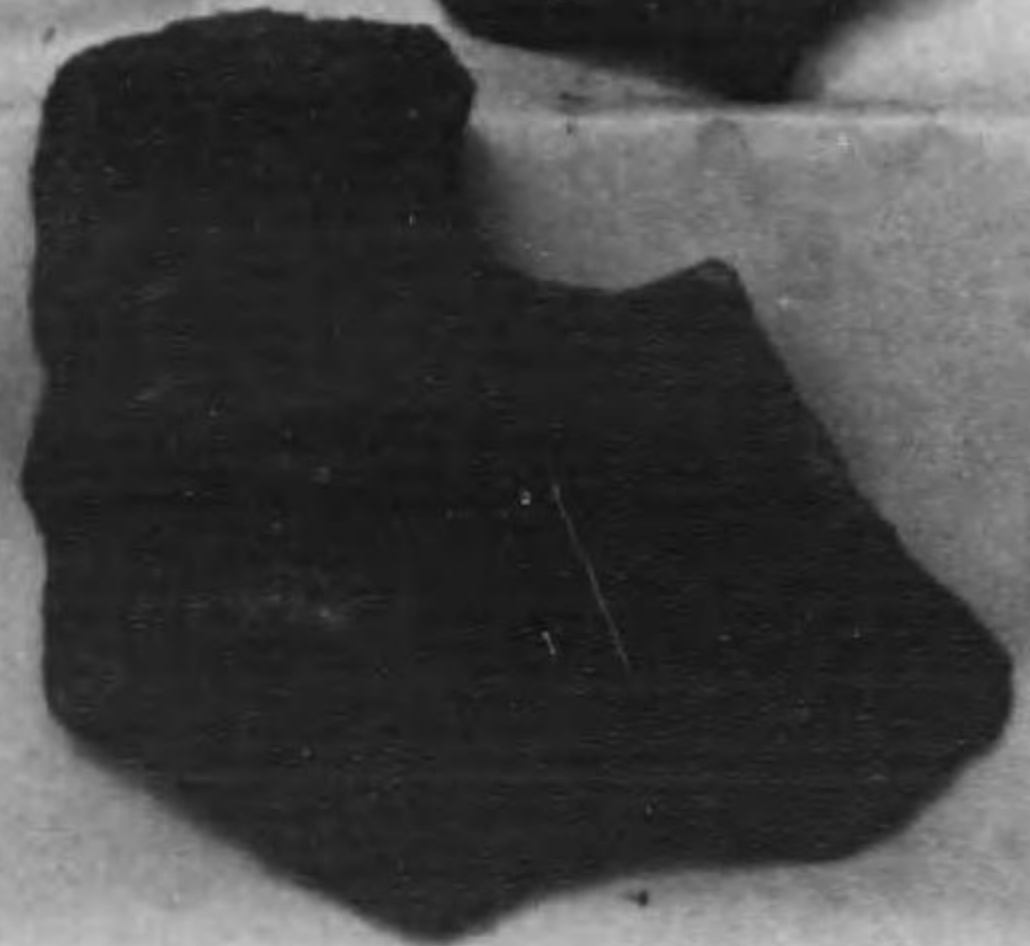
圖版第一〇八

埴輪圓筒(破片)

石砥(破片)



圖版第一〇九



圖版第一〇七

昭和十年十二月廿五日印刷
昭和十年十二月三十日發行

福岡縣學務部社寺兵事課

(史蹟名勝天然紀念物係)

福岡市渡邊通四丁目

印刷人 間 藤 次 郎

福岡市渡邊通四丁目

發行所 秀 巧 社 印 刷 所

電話 六一八八〇九八三番番
福岡 振替 一五七九〇番

14.5

545

終

