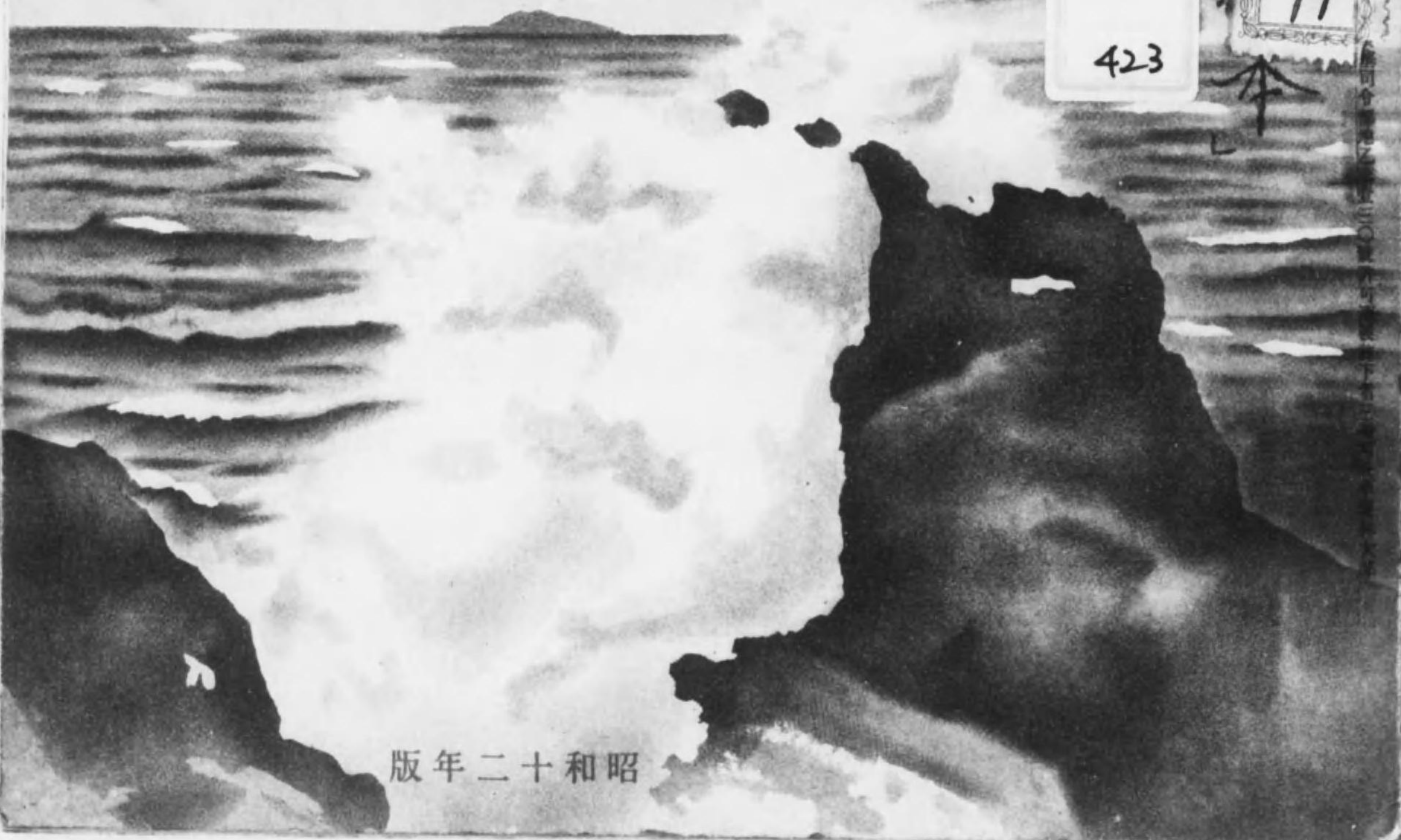


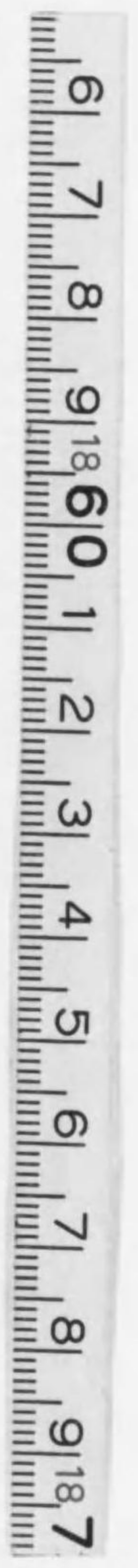
三崎町勢要覽

特 249  
423

375  
99



昭和二十年版




始



特249  
423

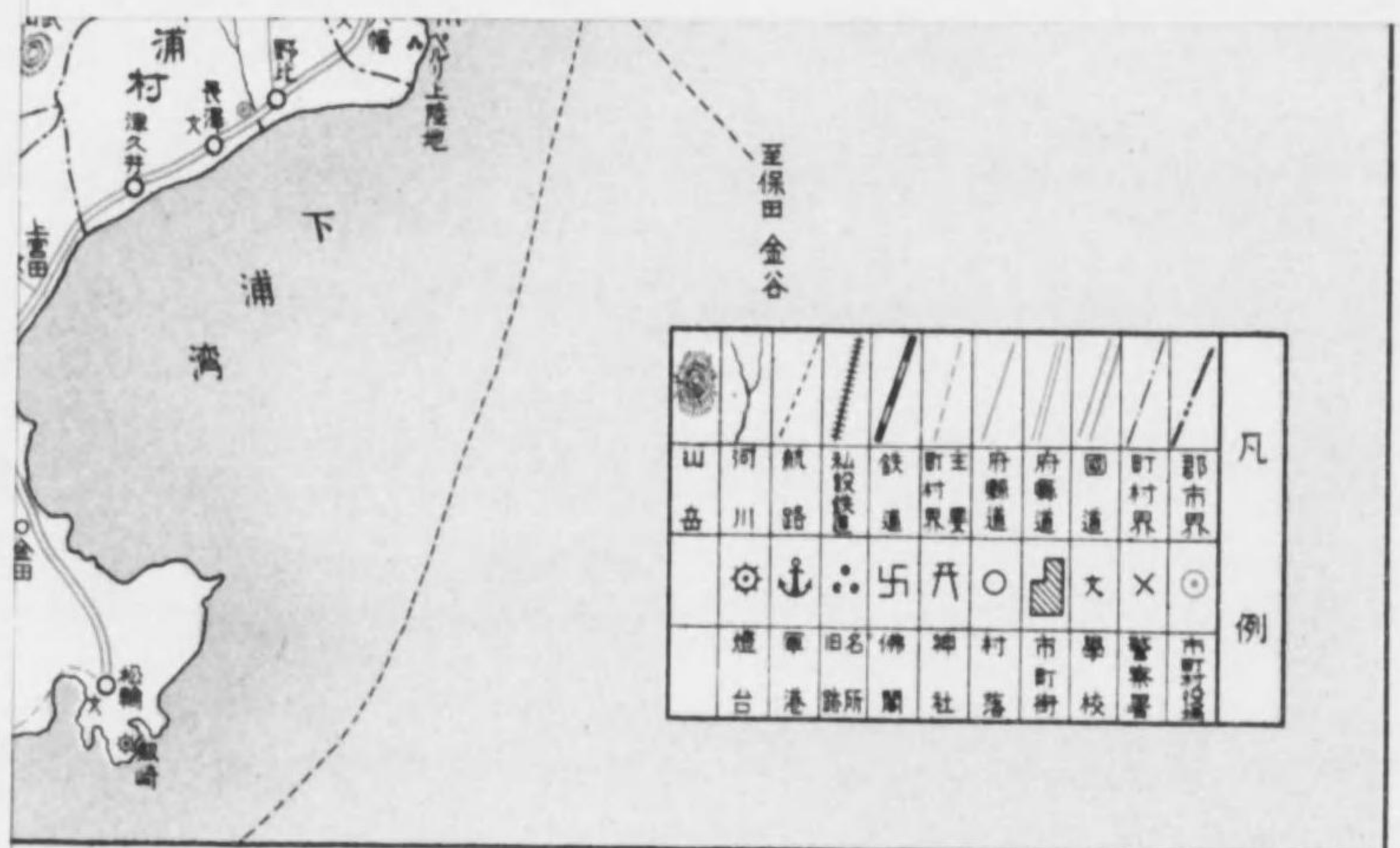
昭和二十年版

三崎町勢要覽



凡 例

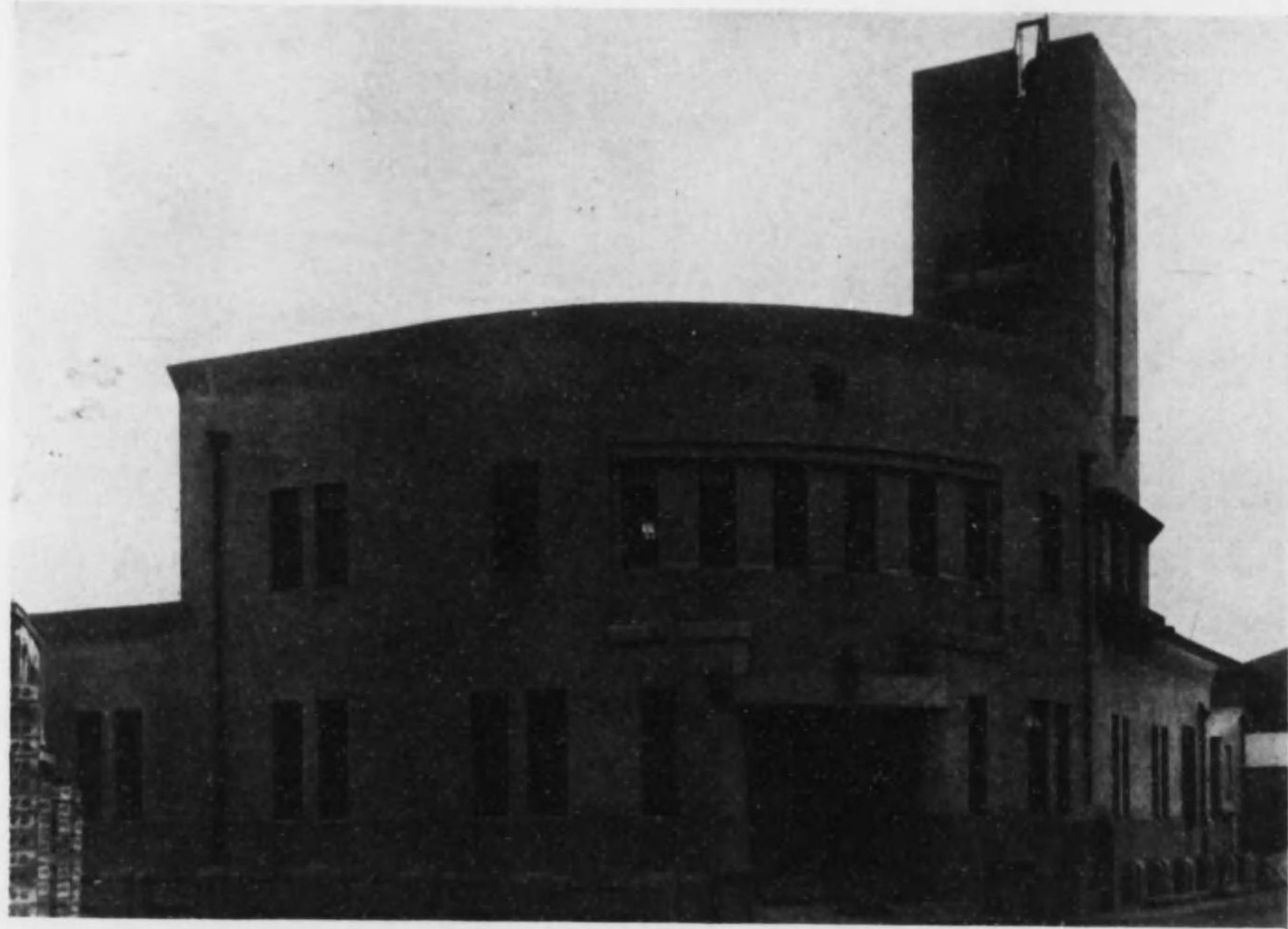
本表ハ本町町勢ノ梗概ヲ輯録シタルモノニシテ  
 主トシテ昭和十一年ノ事實ヲ揚ゲ其ノ他ハ最近  
 ノ事實ヲ記載セリ



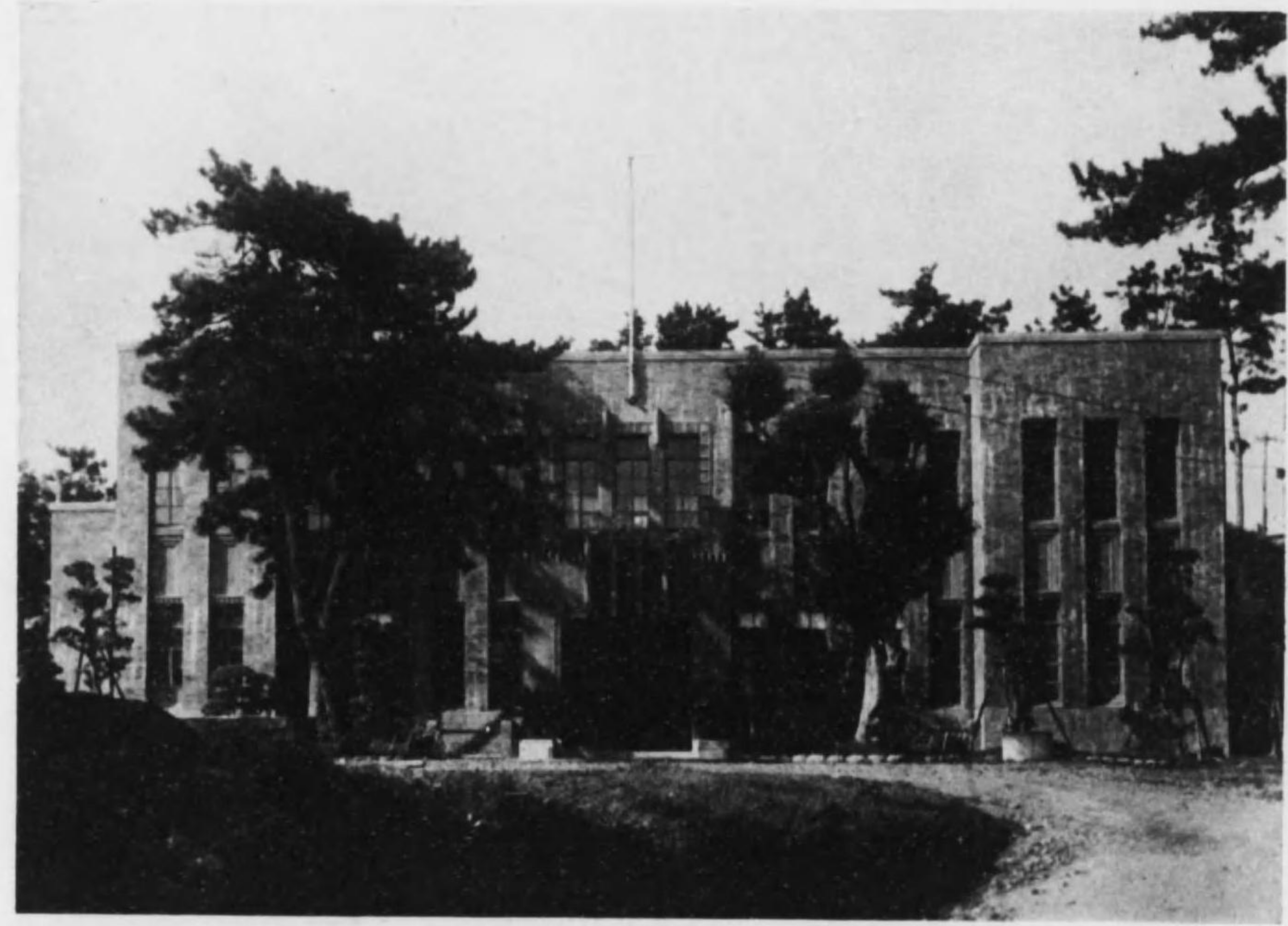




三崎漁港ノ市街



三 崎 警 察 署



三 崎 町 役 場



所張出崎三所判裁區賀須横



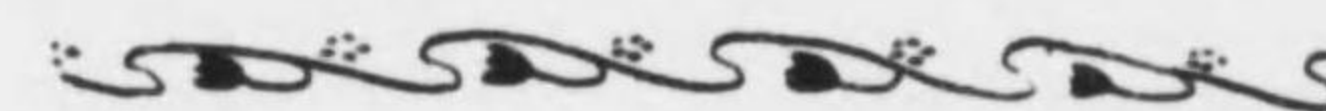
所駐分崎三隊分兵憲賀須横

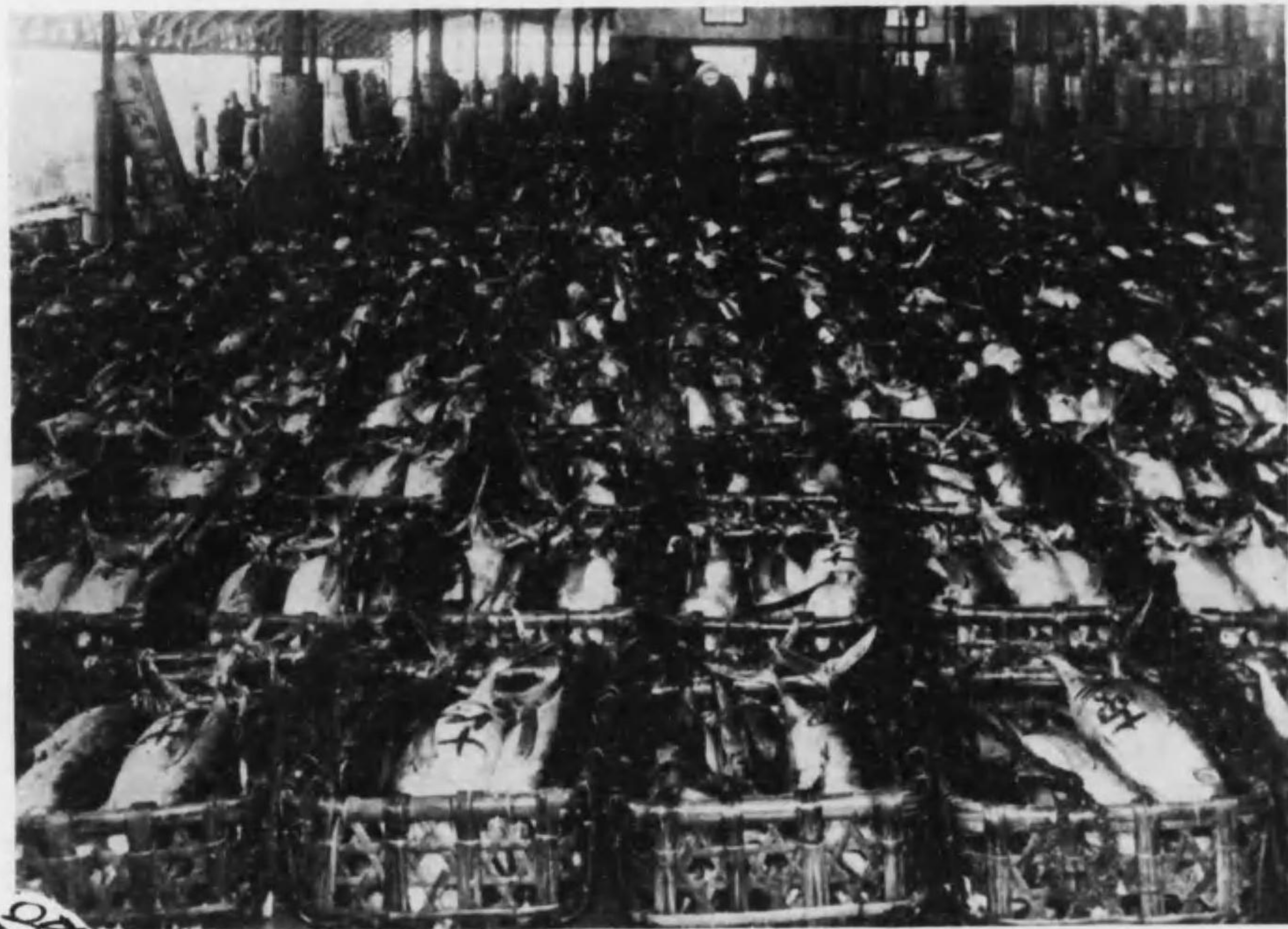


場分崎三場驗試產水立縣



局便郵崎三





水 揚 ノ 状 况



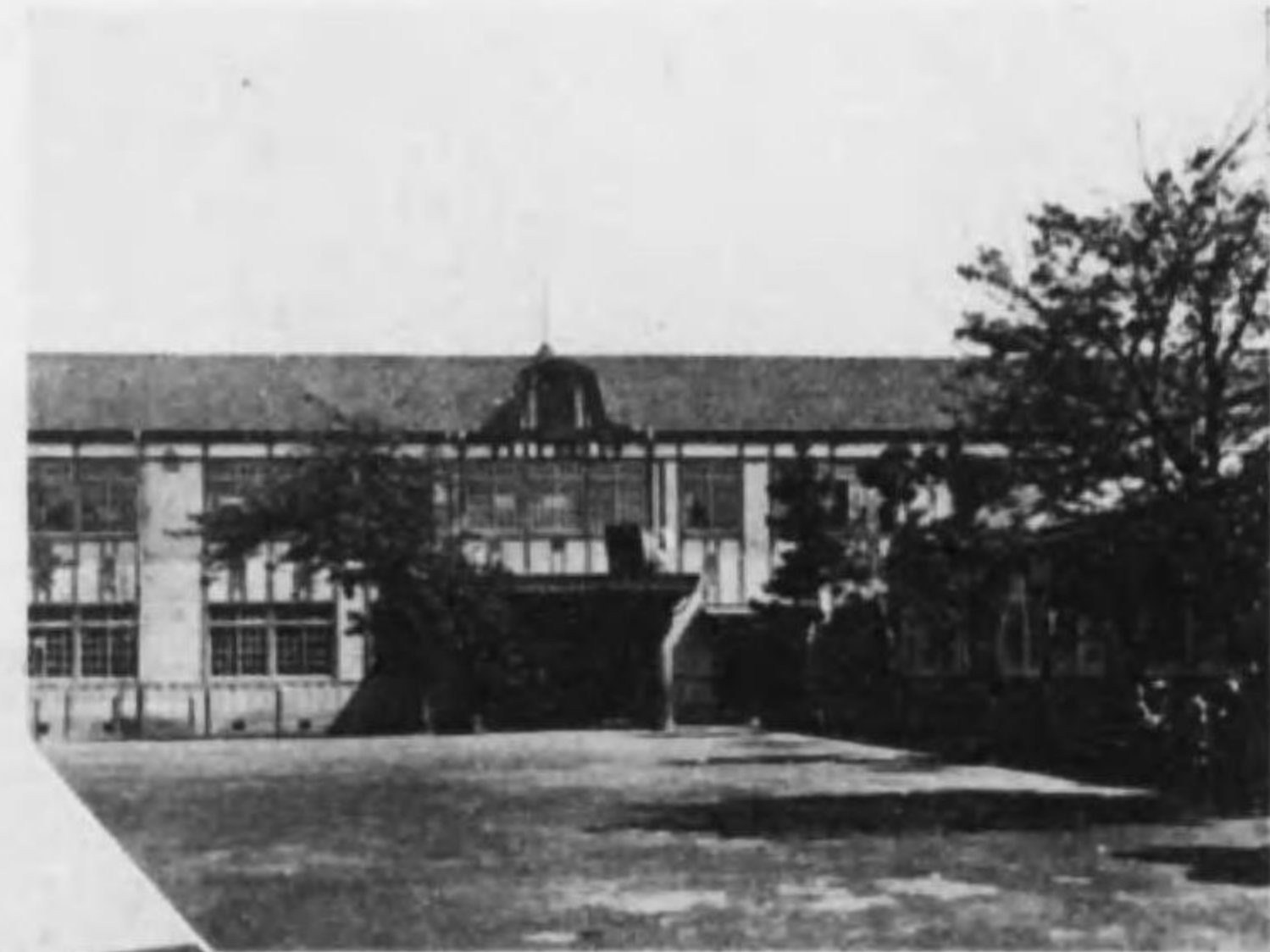
三 崎 町 營 魚 市 場

大正十一年八月本町ヲ以テ開市當時ハ隘路ノ設備ナシナリ昭和五年  
 二月現在ノ建物ヲ完成セシメ敷地面積四千九百九十六坪總坪數  
 二、場荷出、屋上全、場揚荷、場賣販類魚、所務事ヲシニ合五坪二百九  
 十八百六高揚水ノ度年一十和昭シ展伸クシ著ヒ伴ニ備完ノ灣港シ備設ヲ  
 八萬圓多ニ達シ今ヤ本日指屈ノ漁港ヲ





校學女等高科實崎三



校學小等高常尋崎三



地 源 水 全



場水淨道水營町崎三

其工竣月五年十和昭テ以ヲ圓余百三千三萬九十金費設布道水營町本  
 地敷テシニ坊圓高村聲初村隣ハ地源水、リナ景全ノ場水淨及地源水  
 高シ水導ニ之ヲ水湧下地ケ設ヲ井水集ニ央中シナヲ井鑿ノ所ケニ内  
 テシ施ヲ菌滅素鹽シ水揚ニ井合接内場水淨橋引町崎三リ依ニ筒唧揚  
 ス水配ニ圓一内町テ經ヲ道縣テリヨニ下流然自シ水導ニ池水配

油 壺 ノ 風 景



東京帝國大學理學部  
臨海實驗水族館



三崎町營火葬場

三崎町六合字丸山内ニ在リ敷地  
四百二十三坪ヲ有ス昭和九年五月  
工費一萬八千余圓ヲ以テ建設セル  
木造銅板葺破風造平家建火葬場ノ  
全影ニシテ此ノ建坪九十九坪アリ  
岩本式重油、火葬爐三基ヲ設備  
シ外ニ胞衣焼却爐一基ヲ附設ス



傳染病院南岬院

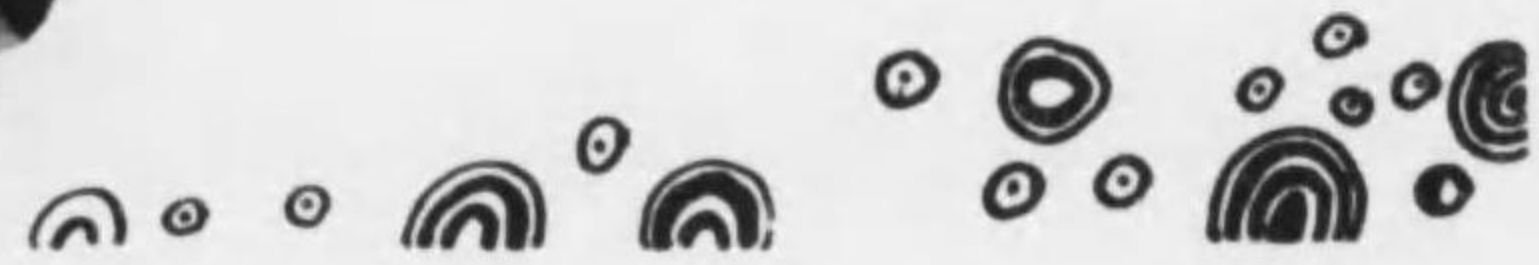
三崎町六合字四反原内ノ高台ニ  
在リ敷地千三百坪昭和六年六月工  
費貳萬七千圓ヲ以テ建設セル木造  
淺野スレート網代型葺病舎ノ全影  
ニシテ此ノ建坪百八十坪  
院内ハ病室七、患者三十名ヲ收容  
シ得ル其ノ他醫務、事務、藥局、  
消毒、看護婦、使丁ノ各室ヲ有ス、  
消毒所ハ最新式ノモノニシテ他ニ  
焼香、屍室等ノ設備アリ



城ヶ島燈台

延寶六年幕命ニヨリ三崎奉行河田六郎左衛門城ヶ島西山ニ燈明台ヲ建設ス 享保六年燈明台ヲ篝火台ニ改築シ毎夜薪材ヲ篝火トス 一ヶ年凡ソ四萬六千束薪ノ長サ一尺八寸周リ二寸三分割五本ヲ束トス

明治三年篝火ヲ廢シ燈台ヲ設ク 大正十五年八月再ビ完成ス 構造ハ鐵筋コンクリート造白色塗等級四等、燈質電燈、閃光十五秒時每一施光獨光十五萬燈(レンズヲ透シテ外面ニ出ルモノ)光達距離晴天ノ夜十五哩半



郷社南海神社

祭神藤原鎌足十一代ノ後裔藤原資盈公並益履姫ヲ祀ル、貞觀六年十一月一日故アリテ花暮ニ漂着サル資盈公ハ附近ニ跳梁セル海賊ヲ滅シ住民ノ教化ニ努ムルコト篤シ住民其ノ徳ニ服シ神ニ祀ル、天元年間花暮ノ地ヨリ現地ニ奉遷全五年社殿ヲ造營三浦一郡ノ鎮守トス明治六年六月郷社ニ列シ毎年七月十八日例祭トス





三崎町営海水浴場

三崎町六合字二町谷ニ在リ水  
清ク波靜ニシテ砂濱タリ、網  
引、飛込台無料更衣所水浴場  
ノ設備ヲ有ス 附近ハ長汀曲  
浦奇岩怪石ニ富ミ遠ク富士ノ  
靈峯ヲ望ミ風光明媚ニシテ又、  
鮑、サツエ類ノ採取魚釣リノ  
素人ト雖モ容易ナリト云フベ  
シ



諸磯隆起海岸

三崎町諸磯字石打七八九番ニ  
在リ「ヒミズ貝」ノ穿テル穴  
ノ遺跡ニシテ四段ノ層ヲ成ス  
古代ヨリ數回ノ大地震ニ依リ  
隆起セル事ヲ推定シ得ルモノ  
ハ其ノ類例甚ダ稀ナルヲ以テ  
昭和二年三月内務大臣ヨリ天  
然記念物ニ指定サル



三浦次郎墓

三崎町小網代字城ノ内ニ在リ  
三浦導寸義同及全荒次郎父子  
ハ永正九年北條早雲ト戦ヒシ  
モ利ナク籠城三年遂ニ永正十  
五年寅年七月十一日此ノ地ニ  
討死ス  
導寸辭世ノ歌  
うつものもうたる、ものも  
かはらけよ  
くだけて後はもとの土くれ  
荒次郎辭世ノ歌  
君が代は千代に八千代も  
よしやよし  
現の中の夢の戯れ



三浦導寸義同墓

鎌倉ノ侍女妙悟尼ノ住セ  
シ所ニテ園内椿樹多カリ  
シ故ニ名アリ現ニ大椿寺  
、其ノ舊跡ナリ

椿ノ御所



櫻ノ御所

建久ノ昔源頼朝が酒宴ヲ  
展ベテ城ヶ島一帯ノ櫻花  
ヲ賞シ小笠原等ヲシテ遊  
ビシ地ニシテ現ニ本端寺  
ハ其ノ舊跡ナリ



鎌倉時代ノ桃ノ御所トシ  
テ名アリ現ニ見桃寺ハ其  
ノ舊跡ナリ

桃ノ御所



### 位置及地勢

本町ハ三浦半島ノ南端東經一三九度三十分北緯三五度八分ノ位置ニアリ  
テ海岸線長ク西北ニ小網代、油壺ノ二港アリ。南ニ城ヶ島横ハリテ三崎港  
ノ外壁ヲナス。中央部ハ多ク畑ニシテ他ハ丘陵起伏シ低地ニ水田散在ス。  
氣候ハ其ノ地理的狀態ニヨリ一般ニ海洋性氣候ニ屬シ四時概シテ中和ナリ  
氣温ノ最高キハ八月ニシテ極暑平均八十度内外最も低キハ極寒平均四十  
七度内外ヲ示ス。夏ハ海風涼ヲ送り冬ハ暖風岸ヲ洗フ。  
寒暖共ニ人休ニ適ヒ海濱ハ遠近ノ風光ヲ眺メツ、海水浴ヲ試ムルニ適ス。  
眞ニ東海ノ樂土ト云フモ溢美ノ辭ニ非ザルヲ信ズ。

### 三崎町沿革

三崎ハ三浦郡ノ南端ニアリテ氣候温暖嚴冬積雪ヲ見ル事稀ナリ。古ハ御  
崎ト書ストイフ。三浦郡ニ於テ民族ノ居住久シキ地ト稱ス。  
天平年間僧行基ノ城ヶ島ニ神宮寺ヲ創建シタル貞觀六年藤原資盈(海南  
神社ノ祭神)漂着ノ際香能連ナル者既ニ土豪ヲ以テ割據シタル如キ部落開  
起ノ遠キヲ知ルベシ。而シテ數世ヲ經テ久シク三浦黨ノ所領トナリ、足利  
氏ノ後永祿年間ニ及ビ北條氏ノ幕下三崎十人衆及ビ山中彦十郎等ノ采地タ  
リ。  
天正十八年向井忠勝、間宮高則等ノ采地トナリ、正保年間ニ至ル間近隣  
城村、向ヶ崎村、二町谷村、東岡村、仲ノ町、岡村、原村、宮川村等ハ末

ダ一村トナサズ、元祿年間始メテ各部落ニ村名ヲ附ス。  
後數年間三崎奉行ノ所管タリ。此時近隣ノ部落ハ概ネ徳川氏旗下ノ采地ニ屬ス。

文化八年三崎ヲ東西二部ニ分チ西部ヲ分郷ト稱シテ松平容衆ノ所領、東部ヲ公料ト稱シ明治維新ニ至ル迄浦賀奉行ノ管ス。分郷及ヒ他ノ部落ハ川越、彦根、萩、熊本、佐倉、松本等ノ諸藩相遷替シテ領セリ。慶應四年代官江川太郎左衛門之ヲ管轄シ、明治初年一時並山縣ノ所轄トナリ明治二年神奈川縣ニ移ル。明治九年地租法ノ改正ニ當リ其ノ錯雜セルヲ以テ向ケ崎、原、東岡、仲ノ町、岡、二町谷ノ六村ヲ合併シテ六合村トシ、城村ヲ三崎ニ合セテ宮城町ト稱シ明治十二年三崎ノ小名ヲ日ノ出、入船、仲崎、花暮、海南、西野、宮城、西濱ノ八區域ニ分チテ三崎町ト公稱ス。而シテ明治二十二年町村制ノ實施ニヨリ三崎町城ケ島村、六合村、諸磯村、小網代村ヲ合セテ三崎町ト總稱ス。

三崎ハ古クヨリ漁業ヲ以テ著ル、近來交通滑運ノ進歩ニ伴ヒ益々進歩シ殊ニ他縣ヨリノ漁船ノ集散頗ル多シ。

應永十年八月明船ノ着岸シ其積載スル所ノ永樂錢ヲ足利滿兼ニ與ヘテ關東ニ通用セシムト。當地ハ天然ノ利ト大正十三年ヨリ六ヶ年繼續事業トシテ第一期ノ築港工事埋立地ノ完成ヲ見、更ニ第二期工事計劃シ該工事ノ完成ヲ了シ漁船ノ幅輻殷賑ヲ極ム。眞ニ日本ノ一大漁港トシテノ面目ヲ一新スルニ至レリ。

位 置 東經一三九度三八分 北緯三五度八分

廣 表 面積 一、二、六八九平方米 五四八  
東 西 一、五、七〇九米 〇九  
南 北 六、二、四七米 二七  
役場所所在地 神奈川縣三浦郡三崎町六合三五七〇番地

官 有 地 官有地 道路堤塘 社寺地 河川溝渠 其他雜地 計

町 有 地 免租地 役場 學校 用水 其他 宅地 水面 埋立地 畑 山林 牧場 原野 雜種地

地 租	計	民 有 地	官 有 地
地租	計	民有地	官有地
原山宅	畑田	民有地	官有地
他野林地	他野林地	民有地	官有地

氣 候	年 別	季 別	平 均	最 高	最 低	平 均	最 高	最 低	平 均	最 高	最 低
昭 和 十 一 年	昭 和 十 一 年	春	一三、四	二二、三	一三、一	一七、四	二六、五	九、九	一七、七	二六、五	九、九
昭 和 十 年	昭 和 十 年	夏	二二、六	三三、四	一三、一	一七、四	二六、五	九、九	一七、七	二六、五	九、九
昭 和 九 年	昭 和 九 年	秋	一三、三	二二、二	一三、一	一七、四	二六、五	九、九	一七、七	二六、五	九、九
昭 和 八 年	昭 和 八 年	冬	一三、二	二二、一	一三、一	一七、四	二六、五	九、九	一七、七	二六、五	九、九

土地 農業 戸口  
社會教育 衛生 勞務及保險  
交通及運輸 倉庫 會社及工廠  
新工業 水産  
財政 名譽職及吏員 各種職員及庶務 官公營其他

		戸										象					
職業別	職業別	職業別										象					
		城小諾東諏上海白向田宮	西宮西海花仲入日	計ヶ網	ヶ	原	濱城野南暮崎船出	鳥代磯岡訪橋外石崎中川	字	昭	昭	昭	昭	和	和	和	和
職業別	職業別	職業別	職業別	職業別	職業別	職業別	職業別	職業別	職業別	職業別	職業別	職業別	職業別	職業別	職業別	職業別	職業別
商	漁	農	業	業	業	業	業	業	業	業	業	業	業	業	業	業	業
一、五三五	六、一〇〇	一、二八五	一、四八五	一、二八五	一、二八五	一、二八五	一、二八五	一、二八五	一、二八五	一、二八五	一、二八五	一、二八五	一、二八五	一、二八五	一、二八五	一、二八五	一、二八五
男	女	男	女	男	女	男	女	男	女	男	女	男	女	男	女	男	女
六、八七三	六、八七三	六、八七三	六、八七三	六、八七三	六、八七三	六、八七三	六、八七三	六、八七三	六、八七三	六、八七三	六、八七三	六、八七三	六、八七三	六、八七三	六、八七三	六、八七三	六、八七三
計	計	計	計	計	計	計	計	計	計	計	計	計	計	計	計	計	計
二、五五五	二、五五五	二、五五五	二、五五五	二、五五五	二、五五五	二、五五五	二、五五五	二、五五五	二、五五五	二、五五五	二、五五五	二、五五五	二、五五五	二、五五五	二、五五五	二、五五五	二、五五五

		口										社														
其工計ノ他業	最近五ヶ年戸口比較	國勢調査結果										社														
		昭	昭	昭	昭	昭	昭	昭	昭	昭	昭	和	和	和	和	淨土宗	臨濟宗	曹洞宗	前宗	日蓮宗	僧侶	檀徒總代	天理教教會所			
其工計ノ他業	最近五ヶ年戸口比較	昭	昭	昭	昭	昭	昭	昭	昭	昭	昭	昭	昭	昭	和	和	和	和	淨土宗	臨濟宗	曹洞宗	前宗	日蓮宗	僧侶	檀徒總代	天理教教會所
一、六〇〇	一、八三〇	昭	昭	昭	昭	昭	昭	昭	昭	昭	昭	昭	昭	昭	和	和	和	和	淨土宗	臨濟宗	曹洞宗	前宗	日蓮宗	僧侶	檀徒總代	天理教教會所
二、八五五	六、八七三	昭	昭	昭	昭	昭	昭	昭	昭	昭	昭	昭	昭	昭	和	和	和	和	淨土宗	臨濟宗	曹洞宗	前宗	日蓮宗	僧侶	檀徒總代	天理教教會所
男	女	昭	昭	昭	昭	昭	昭	昭	昭	昭	昭	昭	昭	昭	和	和	和	和	淨土宗	臨濟宗	曹洞宗	前宗	日蓮宗	僧侶	檀徒總代	天理教教會所
六、八七三	六、八七三	昭	昭	昭	昭	昭	昭	昭	昭	昭	昭	昭	昭	昭	和	和	和	和	淨土宗	臨濟宗	曹洞宗	前宗	日蓮宗	僧侶	檀徒總代	天理教教會所
計	計	昭	昭	昭	昭	昭	昭	昭	昭	昭	昭	昭	昭	昭	和	和	和	和	淨土宗	臨濟宗	曹洞宗	前宗	日蓮宗	僧侶	檀徒總代	天理教教會所
一、〇五五	一、八七三	昭	昭	昭	昭	昭	昭	昭	昭	昭	昭	昭	昭	昭	和	和	和	和	淨土宗	臨濟宗	曹洞宗	前宗	日蓮宗	僧侶	檀徒總代	天理教教會所

社事 教育  
 教育 社會教育 民衆 學藝及通信  
 社會事業 衛生  
 交通及運輸 商店  
 農林 倉庫 會社及工廠  
 衛生 水道  
 財政  
 財政 名譽職員及庶員 各種職員及庶員 官公營其他







帝國水難救濟會三崎出張所 社會事業團體

衛生		衛生		衛生	
昭七	昭八	昭九	昭十	昭十一年	昭十一年
赤痢	赤痢	赤痢	赤痢	赤痢	赤痢
患者	患者	患者	患者	患者	患者
死亡	死亡	死亡	死亡	死亡	死亡
チフテリア	チフテリア	チフテリア	チフテリア	チフテリア	チフテリア
患者	患者	患者	患者	患者	患者
死亡	死亡	死亡	死亡	死亡	死亡
腸チブス	腸チブス	腸チブス	腸チブス	腸チブス	腸チブス
患者	患者	患者	患者	患者	患者
死亡	死亡	死亡	死亡	死亡	死亡
猩紅熱	猩紅熱	猩紅熱	猩紅熱	猩紅熱	猩紅熱
患者	患者	患者	患者	患者	患者
死亡	死亡	死亡	死亡	死亡	死亡
醫師	醫師	醫師	醫師	醫師	醫師
齒科醫師	齒科醫師	齒科醫師	齒科醫師	齒科醫師	齒科醫師
藥劑師	藥劑師	藥劑師	藥劑師	藥劑師	藥劑師
產婆	產婆	產婆	產婆	產婆	產婆
看護婦	看護婦	看護婦	看護婦	看護婦	看護婦
按摩及鍼灸術	按摩及鍼灸術	按摩及鍼灸術	按摩及鍼灸術	按摩及鍼灸術	按摩及鍼灸術
柔道整骨術	柔道整骨術	柔道整骨術	柔道整骨術	柔道整骨術	柔道整骨術
獸醫	獸醫	獸醫	獸醫	獸醫	獸醫
計	計	計	計	計	計

交通及港灣

交通及港灣		交通及港灣	
昭七	昭八	昭九	昭十
赤痢	赤痢	赤痢	赤痢
患者	患者	患者	患者
死亡	死亡	死亡	死亡
チフテリア	チフテリア	チフテリア	チフテリア
患者	患者	患者	患者
死亡	死亡	死亡	死亡
腸チブス	腸チブス	腸チブス	腸チブス
患者	患者	患者	患者
死亡	死亡	死亡	死亡
猩紅熱	猩紅熱	猩紅熱	猩紅熱
患者	患者	患者	患者
死亡	死亡	死亡	死亡
醫師	醫師	醫師	醫師
齒科醫師	齒科醫師	齒科醫師	齒科醫師
藥劑師	藥劑師	藥劑師	藥劑師
產婆	產婆	產婆	產婆
看護婦	看護婦	看護婦	看護婦
按摩及鍼灸術	按摩及鍼灸術	按摩及鍼灸術	按摩及鍼灸術
柔道整骨術	柔道整骨術	柔道整骨術	柔道整骨術
獸醫	獸醫	獸醫	獸醫
計	計	計	計

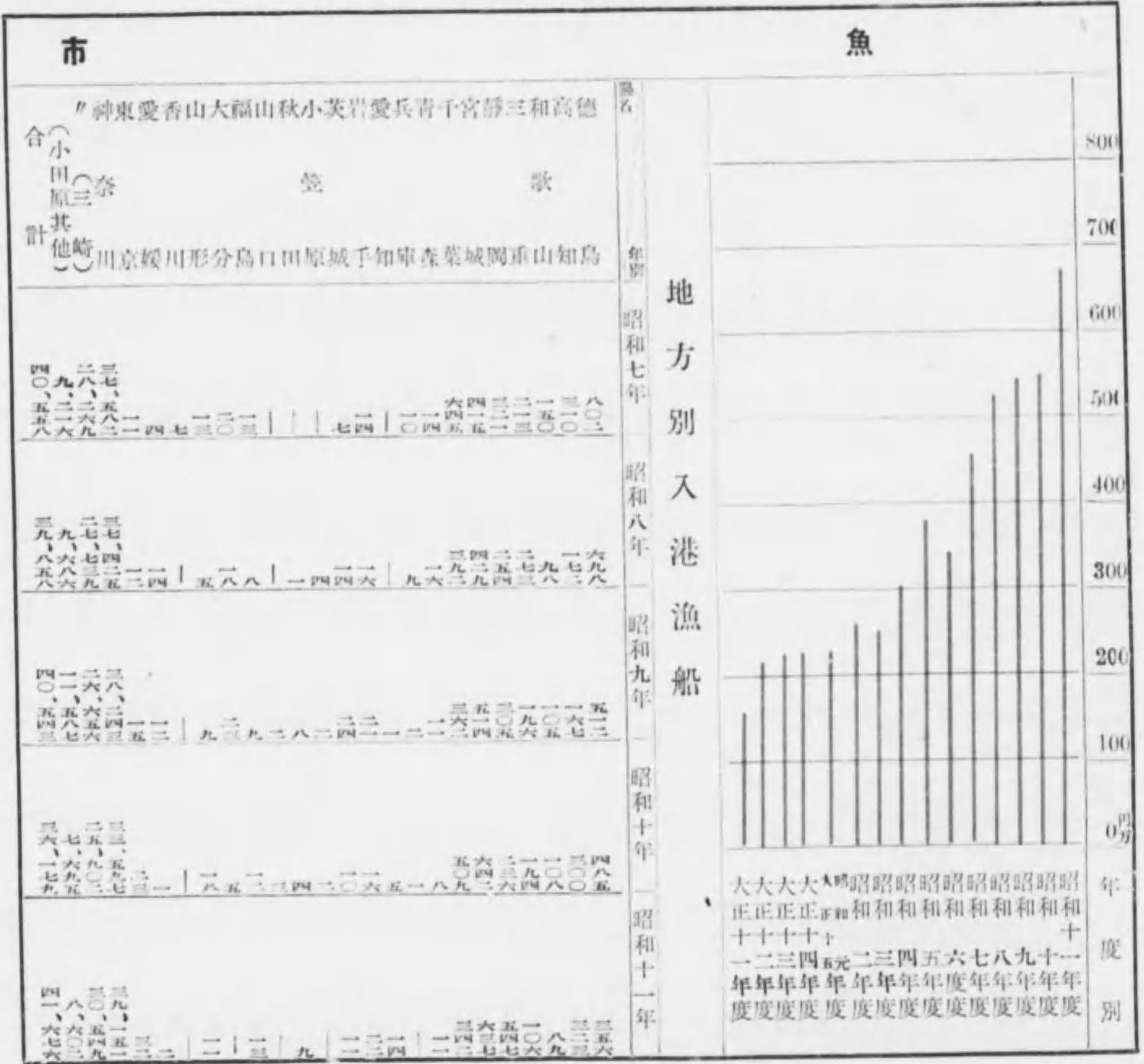
魚市場開市以來年度別取扱高

(自大正十一年度至昭和十一年度)

交通及港灣 魚市場  
 魚市場 金額 會社及工場  
 魚市場 金額  
 新丁場 大道  
 財政 名簿及吏員 各種請負有權者 官公庁其他

財政 名簿及吏員 各種請負有權者 官公庁其他

場	魚類取扱高 (自昭和七年至昭和十一年)	
	昭和七年	昭和八年
室共 マシ石サワ大イ イ万金 目 ビ黒女祝黄目	計二一	計二一
計ノ鯛ナI ヲラ刀サ鱒 ダ 鮫鯖 鮭鯉鯉ン 棍 鮪	月月月月月月月月月月月	月月月月月月月月月月月
鯨他 鯉ヲ風ヲサ魚キ カイ目 鯛 長皮木木肌針		
昭和七年	昭和八年	昭和九年
昭和十年	昭和十一年	



工場及社會		融				金									
工場數	男職	女工	計	生產總額	小簡郵	種	口	店數	口	支店	銀行	支店	資本金	拂込額	事務員
					兒易便	保保年	險險金	加入件數	年金額	口	口	口	口	口	口
15	10	5	15	100,000	1,000	1,000	1,000	1,000	1,000	1,000	1,000	1,000	1,000	1,000	1,000

産		水産業及漁船				融				金					
製産水	戸數	類	ノ他ノ其物産水	ノ他ノ其物産水	ノ他ノ其物産水	ノ他ノ其物産水	ノ他ノ其物産水	ノ他ノ其物産水	ノ他ノ其物産水	ノ他ノ其物産水	ノ他ノ其物産水	ノ他ノ其物産水	ノ他ノ其物産水	ノ他ノ其物産水	ノ他ノ其物産水

財政省 統計局 各種統計資料 官公報其他



政				財				道				給			
種別	項目	借入額	償還額	種別	項目	借入額	償還額	種別	項目	借入額	償還額	種別	項目	借入額	償還額
水道	水道建設費	100,000	100,000	積立金	積立金	2,000,000	2,000,000	海上	海上	100,000	100,000	地土式	地土式	500,000	500,000
小學校	小學校以外ノ修繕費	100,000	100,000	學本財	學本財	2,000,000	2,000,000	最送	最送	100,000	100,000	公設	公設	500,000	500,000
小學校	小學校修繕費	100,000	100,000	積立金	積立金	2,000,000	2,000,000	最送	最送	100,000	100,000	公設	公設	500,000	500,000
小學校	小學校以外ノ修繕費	100,000	100,000	積立金	積立金	2,000,000	2,000,000	最送	最送	100,000	100,000	公設	公設	500,000	500,000
小學校	小學校以外ノ修繕費	100,000	100,000	積立金	積立金	2,000,000	2,000,000	最送	最送	100,000	100,000	公設	公設	500,000	500,000

水				業				工							
種別	項目	借入額	償還額	種別	項目	借入額	償還額	種別	項目	借入額	償還額	種別	項目	借入額	償還額
送水管	送水管	200,000	200,000	製造業	製造業	100,000	100,000	製造業	製造業	100,000	100,000	製造業	製造業	100,000	100,000
送水管	送水管	200,000	200,000	製造業	製造業	100,000	100,000	製造業	製造業	100,000	100,000	製造業	製造業	100,000	100,000
送水管	送水管	200,000	200,000	製造業	製造業	100,000	100,000	製造業	製造業	100,000	100,000	製造業	製造業	100,000	100,000
送水管	送水管	200,000	200,000	製造業	製造業	100,000	100,000	製造業	製造業	100,000	100,000	製造業	製造業	100,000	100,000
送水管	送水管	200,000	200,000	製造業	製造業	100,000	100,000	製造業	製造業	100,000	100,000	製造業	製造業	100,000	100,000







終

