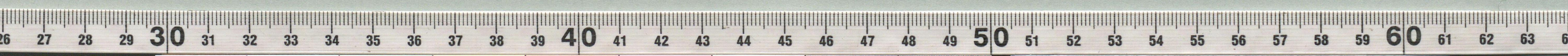


過日通 勅也 如朝 鮮内 以改革 之関
十一月九日 大日 内以改革 要領 二千條
ヲ奏上 大君 主ヲ 悉リ 採用 スト 確若
ヲ得 大院 君 死 今 後 決 シテ 政治上
宮 塚 七 サル ト 大 日 宗 廟 會
内 改 革 之 案 ヲ 奉 行 スル 事 極 重 大 ナリ
客 御 座 於 此 會 々 實 行 ノ 場 合 必
テ 君 臣 一 致 能 リ 改 良 ノ 案 ヲ 奉 行 ス
ル 事 ナキ 得 不 可 也 若 稍 疑 々 容 許 せ 能 不
ス 其 委 曲 事 情 書 面 以 上 詳 述 ス
ル 能 不 可 儀 故 安 廣 秘 書 官 長 上 歸
朝 之 事 詳 細 申 聞 奉 行 下 後 再

韓廷今日の内情より懸念をこし、現今ノ有様ニテハ到底改革ノ實ヲ舉グルコト能ハスト新言スルモ敢テ大過ナカルヘシ果シテ然ラバ今日より豫メ將來ノ對韓方策ヲ確定シ置テコト必西女ナルヘシレニシテモ現今ノ機層ニ東ニ朝鮮ニ於ケル我帝國ノ位置ヲ華國ニシテ上棟ノ政策ヲナリト確信ス而シテ軍略的関係は實利的關係ニ於ケル我帝國ノ地味ヲ華國ニ置テテハ對韓對日最終手段ヲ取ルハ已ラ得ザル場合ニ最モ必西女ナリトス尤ニ之ヲ陳

一 京師ヨリ釜山、京城ヨリ仁川、京城ヨリ義州ニ至ル迄ノ鐵道線路ヲ年限ヲ定メ日本政府又ハ日本國民ノ手ニテ建設スルノ約束ヲ結フ事
一 電信線ハ日清和後ト年々年々期ヲ定メ仍ホ日本政府ニテ管理スル約束ヲ結フ事
一 右ニテ條ハ假條トシ本條約ト為シテ少ク終ラザル要ス
一 軍艦航行ノ便利ナル樞要地ヲ借受ルノ余約ヲ行フ事
一 旅阜(若クハ浦)大同江ノ開港ニ居る地ヲ設ケシムル事



一三拾萬圓ノ海關稅抵當ニ貸与
稅關監督トシテ日本人ヲ聘用セシムル
事

本項ノ金額ニ度々高道ノ
為メ朝鮮政府ヨリ海關稅抵當ニシテ
貸与シ申込モタルモノナリ然レモ海關稅
別紙ノ通り已ニ抵當トシテ他ヨリ借用
シタル金額計四萬圓ノ餘ナリ若シ
海關稅ノ抵當權ヲ我カ一手ニ獨
占セシトセハ此ノ負債ヲ償却セシ
我ニ稅關ノ特權ヲ專有スルニ如カ
此場后ニ三拾萬圓ノ外十四萬圓ノ
萬圓ヲ要スルカ故ニ合計五拾四萬圓

餘ノ總額トナルナリ

三ヶ年元金据置道四ヶ年目ヨリ返
却セシムル年利壹割位但本項元
利金拂濟トナルモ次項ノ負債
ヲ償却シ終ラサル間ハ仍關稅ヲ以
テ其ノ抵當ニ充ツル事

一銀貨又ハ地金ニテ五百萬圓代具与
ノ事

全四維忠清ノ慶尚三道ノ租稅ヲ以
テ其ノ擔保ニ充テ右元利金拂濟迄
三道ノ稅務其他地方事務監督
者トシテ各道ノ毎ニ日本人ヲ聘用セシム
但元利ハ年割ヲ以テ三道租稅ノ内



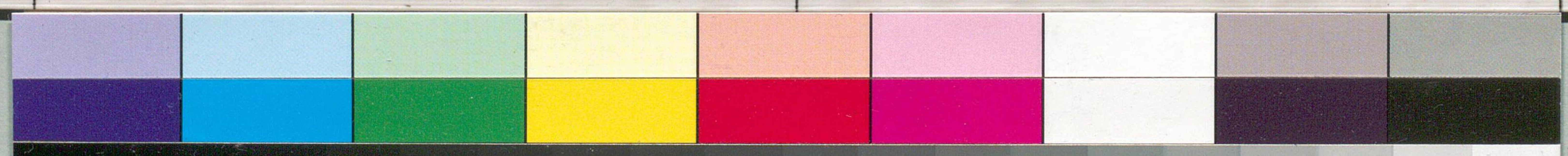
ヨリ償却ニ剩餘ハ朝鮮政府ノ歲
入トス
一前項借入金ノ抵当トシテ三道租稅
ノ外仍平壤ノ石炭坑ヲ採掘セシ
ル事但シ日本技師ヲ聘用セシメ
其ノ採掘ヲ監督セシム
一各鑛山ヲ試験セシムル為メ日本技師
三人ヲ聘用セシムル事
右各項ノ内韓廷ニ對シ金錢ヲ
貸与シ置ルハ是朝鮮ニ於テ我實
利的關係ヲ鞏固ニスル手段ニ外
ナラス是迄我國ハ朝鮮ヲ助
テ其獨立ヲ鞏固ニシ由政ヲ

改革ニシテ至張スルモ皆口車ニ名ヲ
隣好ノ關係ニ借ルニ過キ之斯ク各
朝鮮ニ對シ我地歩ニ鞏固ヲ各
諸強國ニ對シ十分ノ口實ヲ有ス
ト云ヘカラス英國カ埃及ニ對シ十分
ニ干渉ヲ考メトテ得ルノ口實ニ何レ
ニアルヤ也ナシ英國カ埃及ニ對シ
資本ヲ卸シ實利的關係上其地
歩ヲ占メタルハ實ニアラズニテ何レ
レ我國モ亦朝鮮ニ對シ十分ノ地
歩ヲ占メ内政ヲ干渉シ實ニ其地
置道カントモハ鐵道ト云ヒ人全轉作
ト下云ヒ此際朝鮮ニ對シ實利的

我地歩ヲ聖人置キ財政上ノ關係
多シニ他ノ關係ニ及ホシテ
實ヲ作為シ置道ヲ不ト以テ要ナリト
信ス

斯ノニ軍田右上實利上朝鮮國
於テ我地歩ヲ鞏固ニ置キ一
ニ韓廷ニテ鞏固ニ由テ改革
着手セシムルモ彼再ニ我
忠告者有ルニ由テ改革ヲ行ハ
ル能ハスト過テ正トキハ不得
ニ取
於テ手段ヲ取ルニ必要ナリ生
韓廷ニテ忠告ノコトヲ生
行付ノ為テ此道ニテ我軍隊ヲ引

揚シ公使離及領事館及我店
百人民保漢トシテ京城ニ千人
ニハ百人ノ釜山ニ百人ノ兵士
セシノ抽手釜山ニ觀テ上キ東
西方ヨリ京城ニ割入ル京城ニ
有自ラ様ニ京ニ此場ニ至ラ
力カ者ヲサシハ李氏ニ我カ助
為テ自減ルニ至ルヘシ
此ノ機ニ乘シ李氏ノ亂ヲ權ニ朝
鮮ノ獨立ヲ助メテ為内政ノ改革
ヲ圖ラハ其名ニシテ其字ヲ平
久トテ取テ難キヲラサルヘシ是



カ採ラシ被ス日取終年段ニシテ韓廷
カ内政改革ト我カ忠告ヲ拒絶
シタル者合テ於テ取ルベキ唯一手段
ナリト確信ス
以上カ陳セシ所ニ就キ豫メ備後
ヲ確立セラシメトテ清ク而シテ本官
ノ相違ニ對シ可成ニ備後法を
迅速ニ北邊望スルハ日清事件終結
前德ヲ朝鮮的ニ補ト前陣ノ條約
ヲ訂結スルト目モ以テ案毎々下
ルハ案々本官ノ辨明ニ由ルベシ
明治二十七年十二月里
特命官 相模 渡辺 武 啓

外務大臣 渡辺 武 啓



