



137
31
32

12

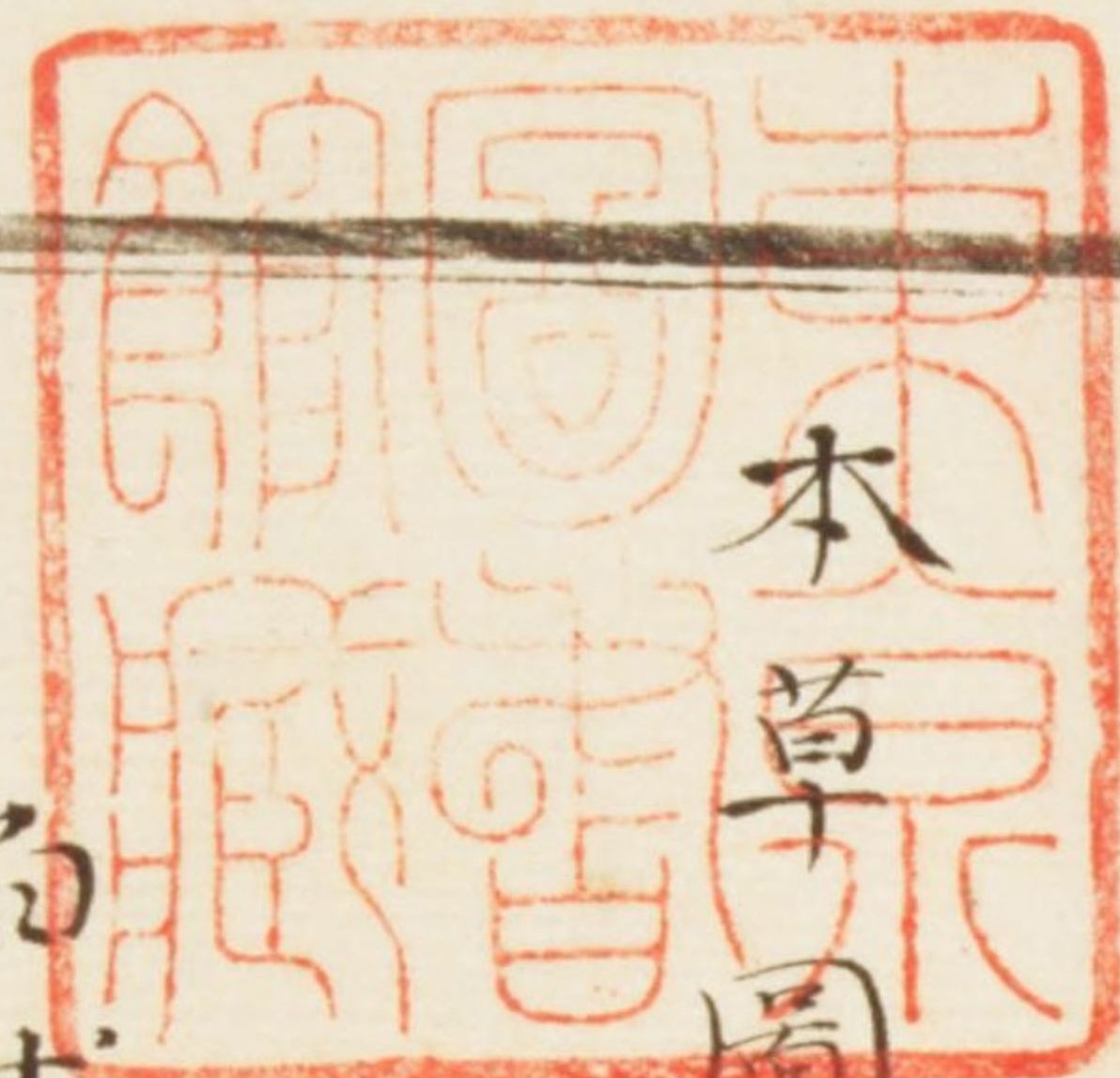
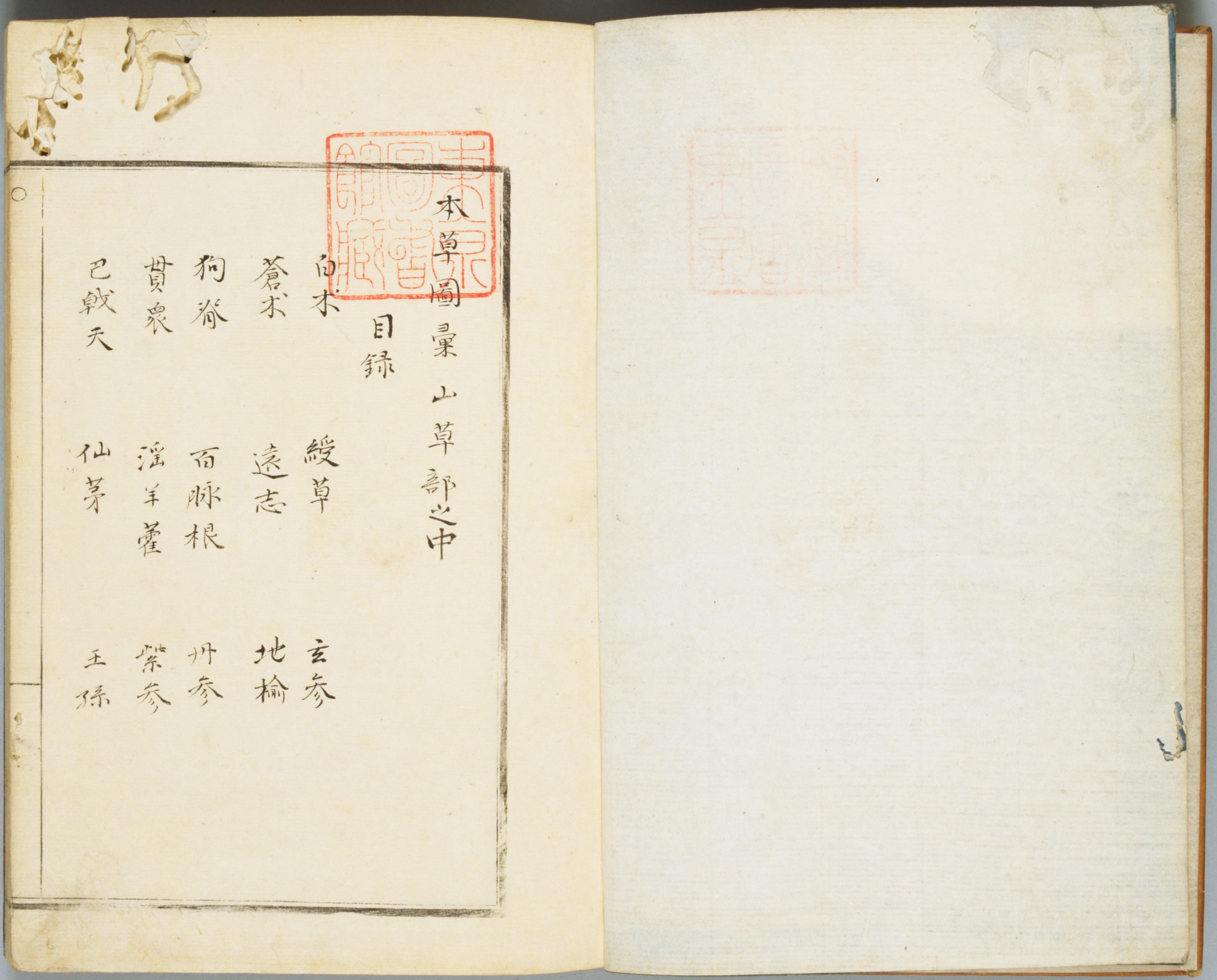
館書圖京東				
三	三	三	三	醫書
一	二	七	二	和書門
冊	號	架	函	類

本草図彙

本草図彙 18冊 寄別3-8-2-1 04-001

国立国会図書館





本草圖彙 山草部之中

目錄

白木	蒼朮	狗脊	貫衆	巴戟天
綬草	遠志	百脉根	淫羊藿	仙茅
玄參	地榆	丹參	紫參	玉孫



紫草
白頭翁
白及
三七

朮

山草部中卷

白朮

ヲケラ

延喜式

ウケラ

ウケラガハナ古歌

一名白大壽

輟耕錄

沙邑條根

村家方

蒼朮

ヲケラ

サキクサ

ユマミクサ

天精

醫學入門

一名茅君寶篋

輟耕錄

陶弘景赤白ヲ以テ二木ト為ス傷寒論ニ白朮之白ノ字ハ即後人ノ添トコロナリト云而ノ今藥肆并ニ醫家諸州產スル所ノヲケラノ新根ヲ以テ





唐種蒼朮



白朮ト爲シ舊根ヲ以テ蒼朮トナス之類也
然レモ是説甚誤也嘗テヲケラ之種類ヲ裁テ
質シ見ルニ葉ニ岐アリテ且深緑而其根堅者
ハ蒼朮ナリ葉ニ岐ナク淺綠色其根軟キ者ハ
白朮ナリ唐種ノ蒼朮ハ形状和産ニ相似テ
其葉狭長ニ三五葉

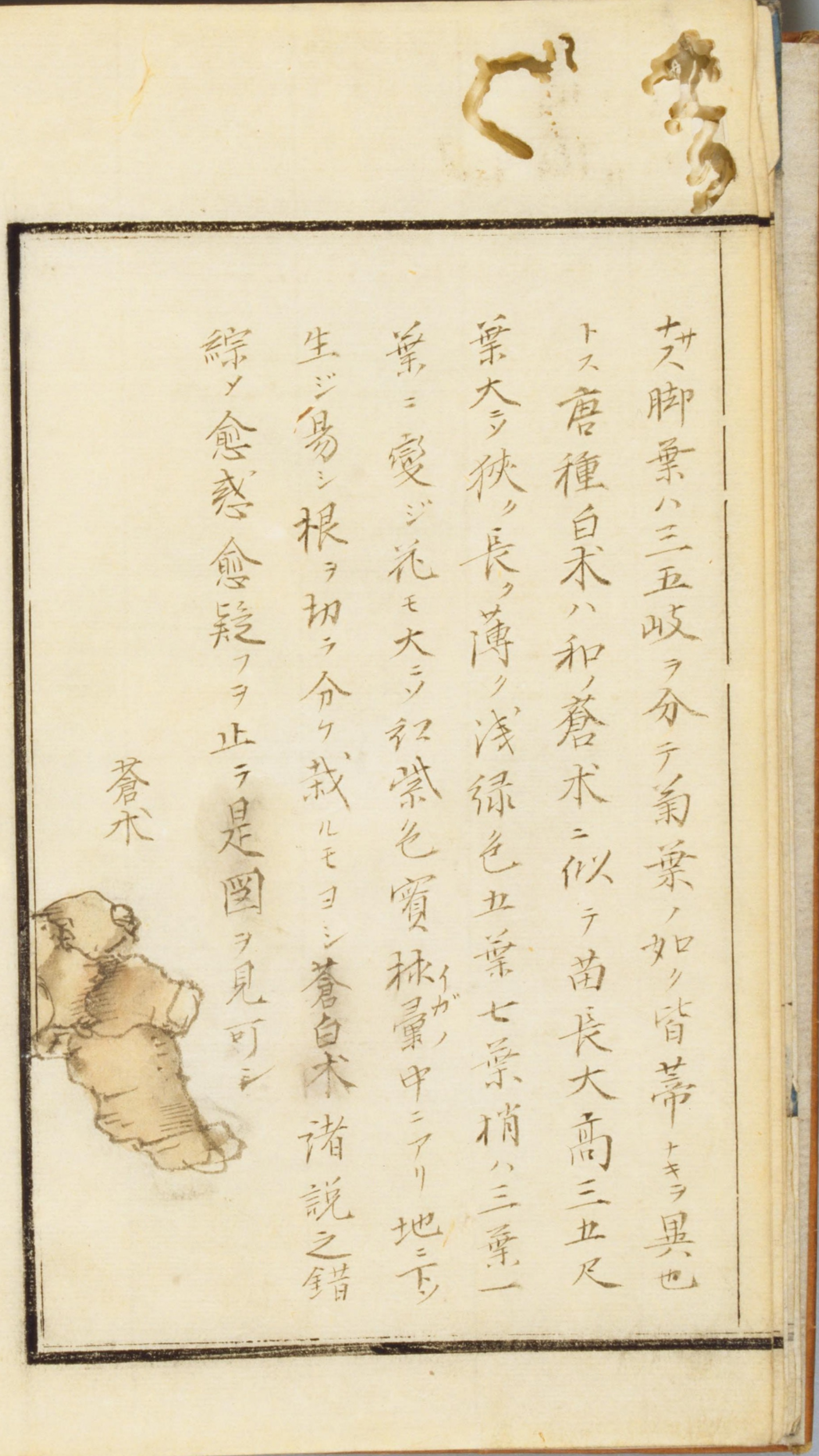




雲頭木

豹頭木

雞腿木



蒼木

ナカ脚葉ハ三五岐ヲ分テ菊葉ノ如ク皆蒂トキラ異也
トス唐種白木ハ和ノ蒼木ニ似テ苗長大高三五尺
葉大シ狭ク長ク薄ク浅綠色也葉七葉梢ハ三葉一
葉ニ變ジ花モ大シ紅紫色也實林^{イガノ}彙中ニアリ地ニ生
生ジ易シ根ヲ切ラ分ケ栽ルモヨシ蒼白木諸説之錯
綜ノ愈惑愈疑フヲ止ラ是圖ヲ見可シ





唐種
白朮
花紫紅色



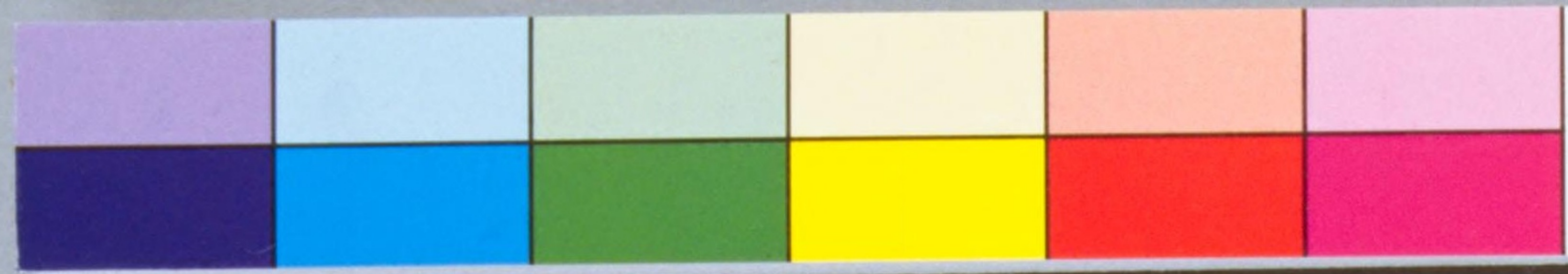


若根白朮



和産白朮





和産
蒼朮





狗脊

一名狨奴録較耕

犬嶽 山嶽 鬼嶽

和産詳ナラスト雖既會津ニ山蘇鐵之類ニ
アリコニ國ス即狗脊ナリ漢種ニ彷彿タリ





貫衆

一名牛高非

郷薬
本草

ホソバキチノオ
ムカデギ

凡テシダノ類皆貫衆ナリ数種アリ
可ラズ





十文字シダ
貫衆一種





ヲサガ^ル弁 ムカテ^テ弁
鱗骨 貫衆一種



巴戟天

ヤノヒラギ

和名 鈔

一名 丹田 霖雨

事物 異名

老鼠刺根

温州府志

漢渡紫色ニ連珠ヲナスモノ佳ナリ葉肆呼

テ數珠様ト謂又捧手ト稱スルモアリ用ルニ

堪ス和産ハ柗葉草ト云モノヲ以テ巴戟天充

以是子寒ト耐ズ春苗ヲ生ス高サ三二尺葉

茗ニ似テ夏花ヲ開ク形豆ノ花ノ如ク紫褐色

其根連珠ヲナシ白色微黄又細葉ナルモノアリ

又薩之大島ニ出ル所ノモノアリ柗ノ葉草ニ似テ

刺ナシ葉間ニ白花ヲ開ク後實ヲ結ブ熟メ

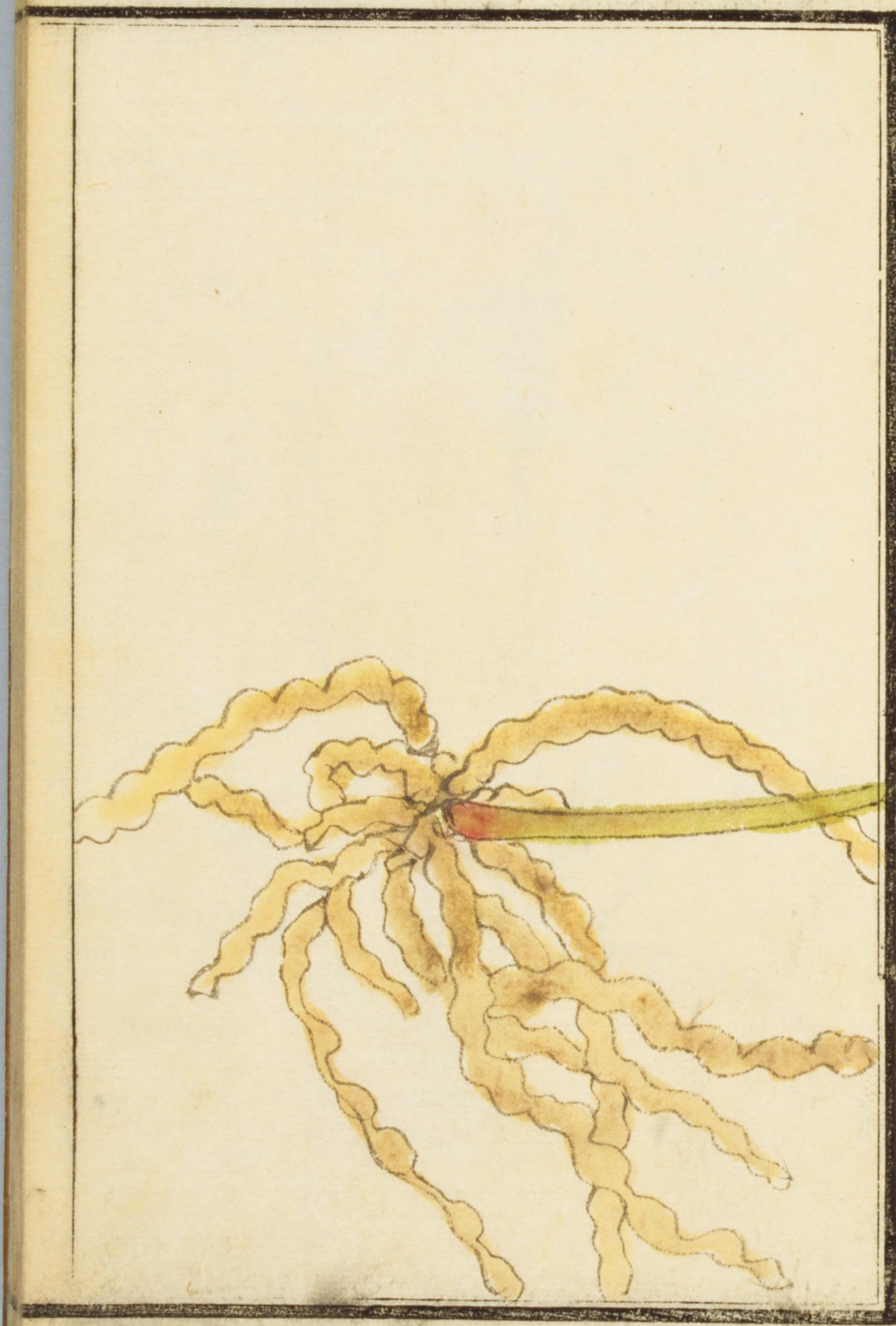
赤シ殆ド龍珠ニ似タリ其根モ連珠ヲナスト

是モ白花ノ巴戟カ否ヤ又緩草一線香又鷓草ヲ

以テ巴戟ニ充ツ説アリ是草詩陳風朱註ニ

謂所ノ鷓ナリ又ヒカリ子シココバナト云





柿ノ葉ハ
巴戟天ニ充テ者





緩草

巴戟之一種
ニ充テ者



遠志

姫萩

小草

芝ハギ

雀ノハギ

江戸花姑

野茶

茲前

一名醒心杖

鞍耕録

蔓詩註

苦蔓

通雅

何只草

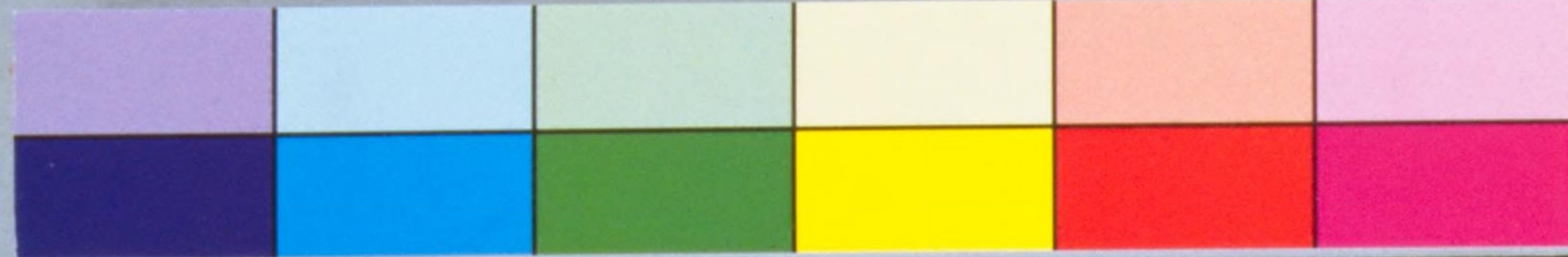
御藥本草

芥草

品字箋

山野ノ陽地ニ生ス葉黄楊ノ如ク地ニ撮ノ叢
生ス晩春ヨリ初夏ニ至ルマデ深紫色ノ花ヲ
開ク後噴ヲ結ブ形薄ク扁ニテ榆錢ノ形ニ似テ





小ナリ一種細葉ノモノアリ又一種大葉ノ
者アリ花モ大ニシテ六七分アリ





遠志
大葉ノ毛





細葉ニ根至テ
肥大柔軟ナリ上
吊トス



遠志
小葉者





百脉根

都草 都花

黄金草 コガ子ガ

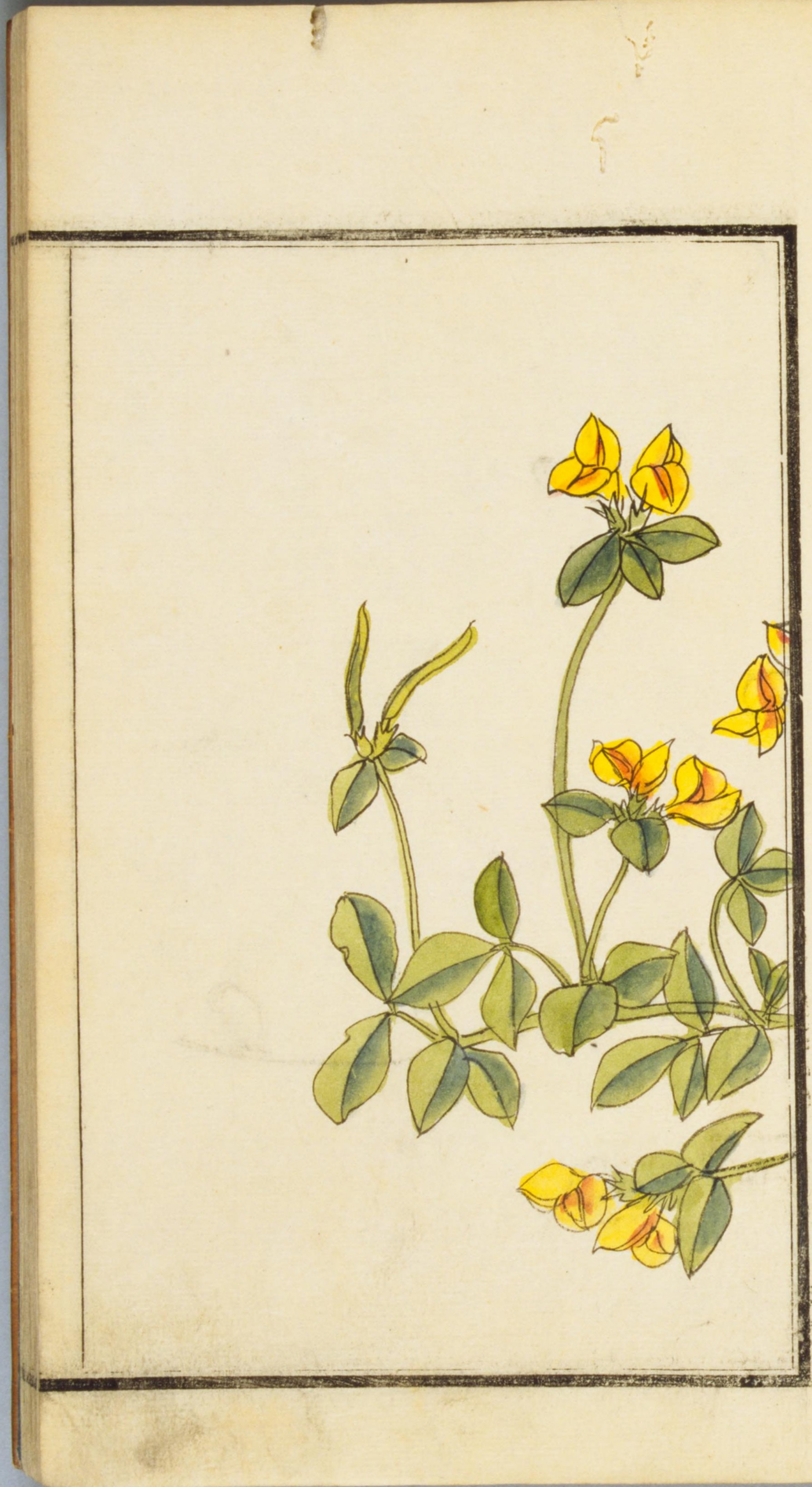
カ子ハナ

キレシゲ エホシガ コガ子ハナ

平原向陽ノ土手極テ生ス一^ノ根叢生ス又
赤色ノ花アリ又褐色ヲ襍ルモノアリ花
謝ノ細莢ヲ結ブ長サ一寸熟ノ褐色又
一名黄連花ト云

紅花者
稀ニアリ





百脉根



淫羊藿

イカリサウ

クモキリサウ

カリガ子サウ

カナビキサウ

テニドリバナ

一名黄徳祖

宛委
餘編

仙靈脾

深山背陰ノ地ニ生ズ茎ゴトニ三枝枝ゴトニ

三葉故ニ三枝九葉草ト云紅粉花ナルモノ

白色ナル者淡黄色ナル者アリ紀州ニハ白色

ノモノ多シテドリサウト云又紫斑ナルモノアリ

又唐種ノ淫羊藿ト呼者アリ和産ノ花トハ大ニ

異ナリ然レモ葉ハ三枝九葉ナリ其花穂ヲナシ

テ初ハ紫色開ケハ淡紫イカリサウトハ花ノ形大ニ異

ナリ集解碎小獨頭ト云ノ文符本舶来ノ葉ニ異

ナラザル時ハ是レ真ノ淫羊藿ナル可シ和品花ハ異

ナレモ葉ハ異ナラズ然ラバ和産モ亦可ナリ





漢種
淫羊藿





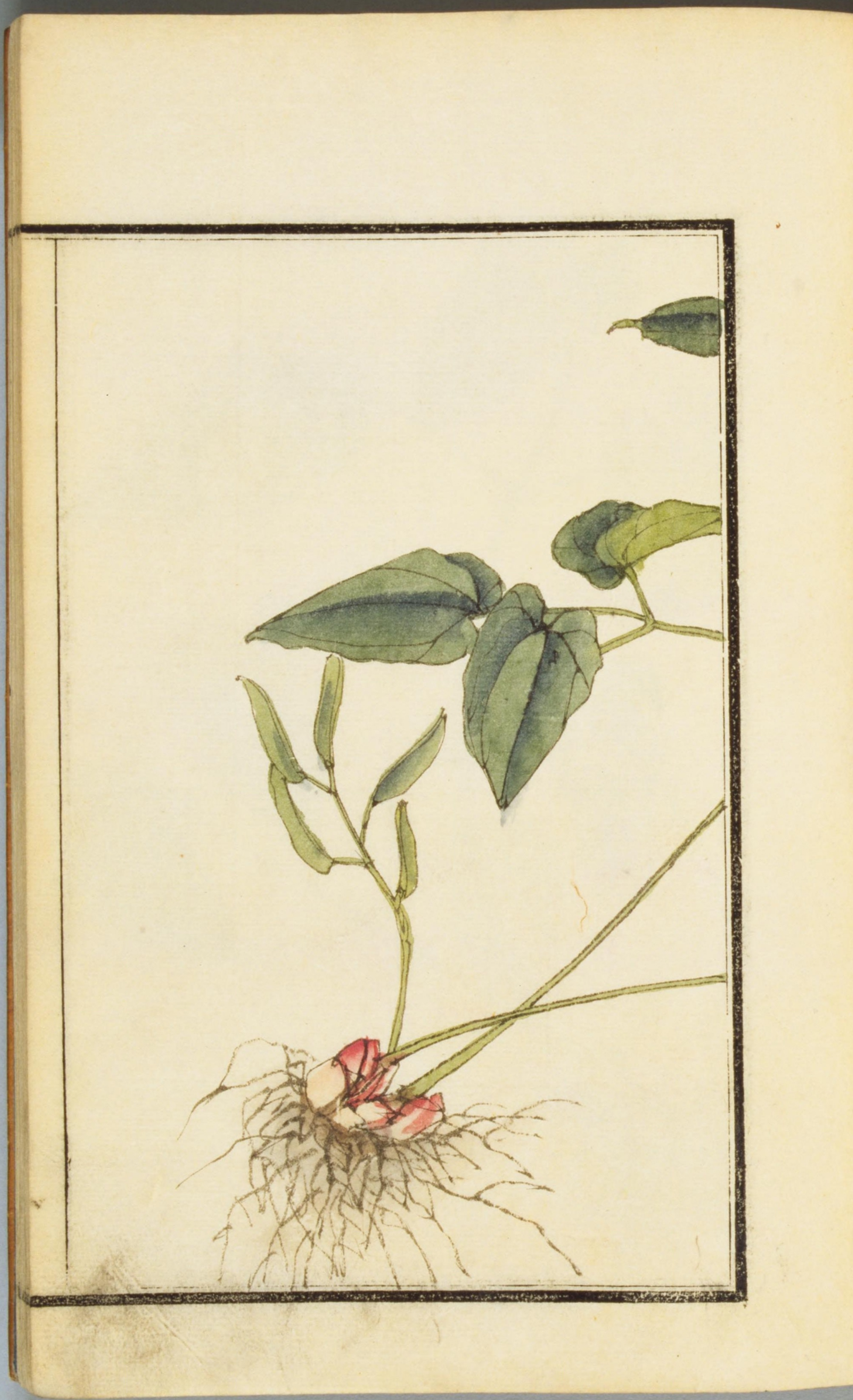
同花





和産
淫羊藿 白花者





淫羊藿 紅花者





淫羊藿
淡黄色之者

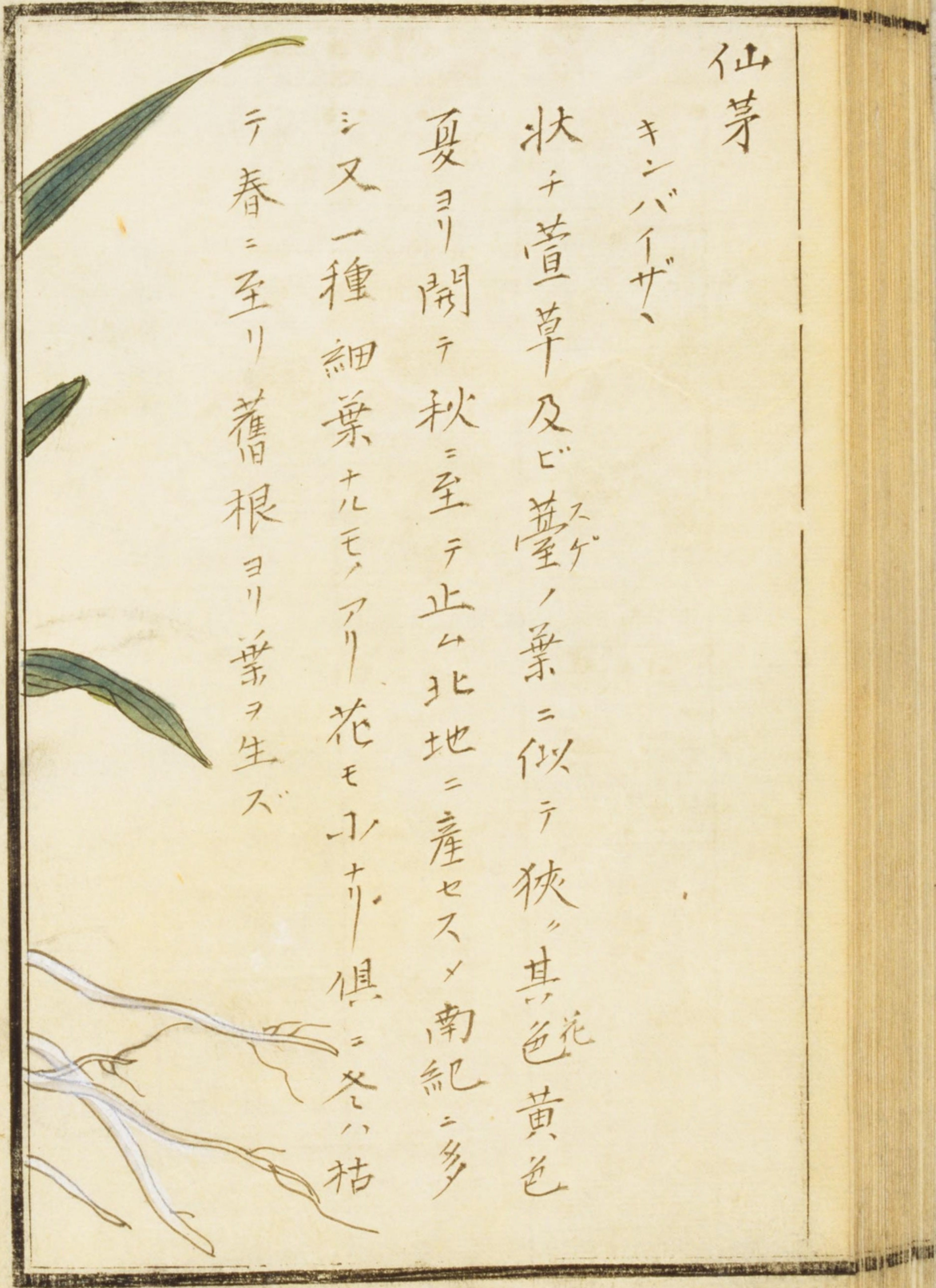


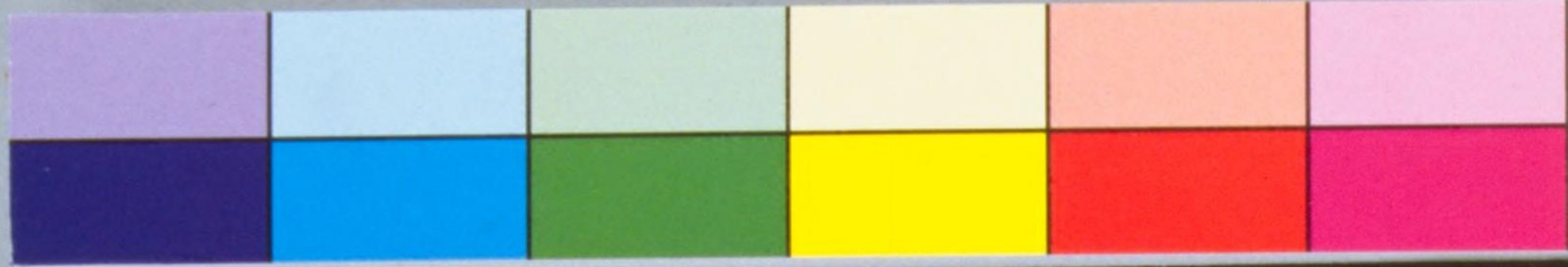


仙茅

キンバイザ、

状ナ萱草及ビ莖ノ葉ニ似テ狭ク其色黄色
夏ヨリ開テ秋ニ至テ止ム北地ニ産セスノ南紀ニ多
シ又一種細葉ナルモノアリ花モ小ナリ俱ニ冬ハ枯
テ春ニ至リ舊根ヨリ葉ヲ生ス





仙茅真寫



玄參

ヲシキ^{延喜}式

ゴマノハ

ゴマノハ

一名玄武精^{千金方}

野芝麻

鹿陽生^{類書}

黒玄參^{證治}

山麻^{藥性}

元參^{本草}

能消草^{鄉茶}

凌霜州^{村家}

東都近在ノ陽地ニ産ス^{葉ヨク}胡麻ニ似タリ

莖四稜ニメ高サ四五尺^{葉相對}ノ形長ク

尖リ^周邊ニ鋸齒アリ^{秋ニ至リ}穂ヲイダシ

花ヲ開ク淡黄色大サ三分ハカリ^{少シク}天麻之

花ニ似タリ^{後小莢ヲ}結バ根ハ天門冬根ノ

如ク^ノ肥大數本^{アツリ}ツク色淡黄色是ヲ

切レバ^{黒色}變^ノ漆ノ如シ^{是ノ}根乾カメ^{柔軟}ナ

ルモ^ハ上品ナリ^{種類多シ}其ノ中根ノ^{堅キ}者

ハ^{下品}ナリ^{用ユ}可ラズ^{又一種}短葉ナルモノアリ

最モ下品ナリ



玄参



地榆

アマメダム 和名 鈔 五ヒス子 上同 シヒモノマクラ 古歌

ノヅク 上同 ワレモカウ ダンコイタギ 江州方

タニゴハナ 伊勢 ノコギリサウ ノカヘリ 石州方

キウリクナ 日向 ホウスハナ 和州 ノコギリ 丹江州

テニヒサウ 紀伊ニテ花ノ色紅キ故コノ名ヲ呼フト云

一名 無名印 和名 録 玉札 群芳 豚榆 石州方 豚 石州方

芪菜 和名 本草

諸州皆向陽ノ山野ニ多シ葉榆ノ葉ノ如シ大葉

ノモノアリ紫赤色 紅色 粉紅色 白花 數種アリ

又オランダ地榆ト云モノアリ ヒニルメール 胡蒼耳ト云然レモ

地榆ノ属ニ上品ナリ

地榆ノ根ヲ採リ日乾ノ 槌キ碎キ モヤ 艾絨ノ如クシ

麤器ニ灸スレバ孔ヲ穿ツニ早ク穴アクナリ 試テ

見可シ





地榆





丹参

エコタ^ル并^ニ延喜
式
當時此月見草ヲ以テ丹参ニ充^ルナリ
月見草
クワガタサウ



唐種ノ地榆ト稱スル者
又阿蘭陀地榆ト云
胡蒼耳





丹参ニ充ル
者
月見草
ムカゲササ





紫参

紫参

千ノハシ和名 ハルトラノオ イロハサウ尾州

クシニキフテ 江戸花姑

一名青参本草

野州信州深山溪側ニ生ス三四月根頭ニ先ッ
花穂ヲ出ス花ハ菘草ノ如ク粉紅ヲ帯グ圓ハ
ノモノ小葉ノ者細葉ノ者アリ拳参ト混ス可ラス
根ハ地黄ニ似タリ





紫参二種
クリニユキブテ






紫麥一種





玉孫
 似クサリ
 東北州深山ニ産ス一根一莖葉百合葉ニ
 似ク薄ク縦文アリ四葉莖端ニ生ス又三
 葉五葉七八葉ニ至ルモアリ又一種延齡草
 ト云アリ是一種ナリ




玉孫一種 延齡草



紫草

ムラサキ

ムラサキ子

子ムラサキ

江戸

一名紫果

致富
奇書

瑞茅

事物
紺珠

紫菊

正字
通

芝草

御藥
本艸

今諸州多く栽ユ又自然生アリ春月小花
ヲ放ツ黄白淡紅ノ二種アリ





紫草





向陽ノ平原上多クアリ晩春ヨリ四月ニ至テ花アリ
 コニニ圖ラ出ス故畧ス

白頭翁

千ゴハナ 千ニコハナ 千ニコ 千カウ
 千ゴ野州 オネゴバナ水戸 カハラバナ仙臺
 カクモチ濃州 カツラ同上 ガクサウ同上
 子コガサ 筑前 カブロ 木曾 ウナイコ 花家
 ハグマ 泉州 キツ子コニク 備後 ゴイカヒゲ 藝州
 ダンセウドノ 讃州 子コバナ 筑後 カブロサウ 伊州
 一名野丈 事物 異名 老翁鬚 薬性 奇方 注之花 御薬 本草





白及

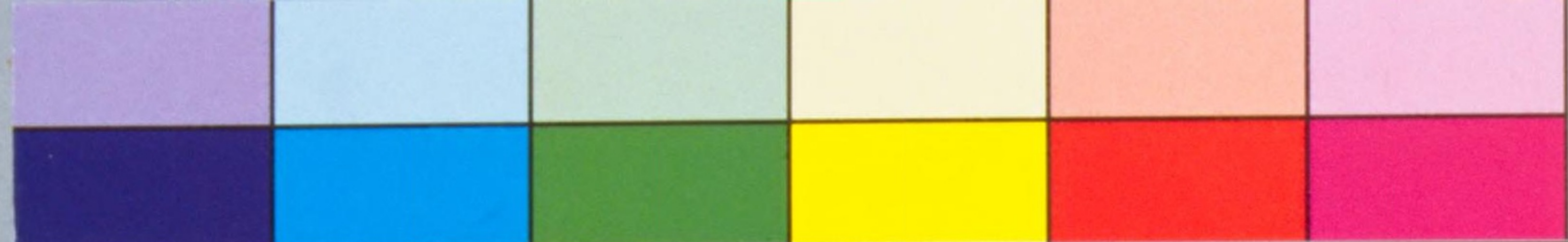
シラニ
ラニ奥州
シケイ花戸
シユオニ
阿州 豫州 播州
雲州

根一名雪如来
録輟耕
竹粟膠
本郷薬 44
花一名

若蘭本草
暈言
朱蘭秘傳
花鏡

白花丸者紫紅色丸者淡紅色丸者アリ根ハ
肥大ナリ宜ク和産ヲ用ユ可シ





白及
白花者



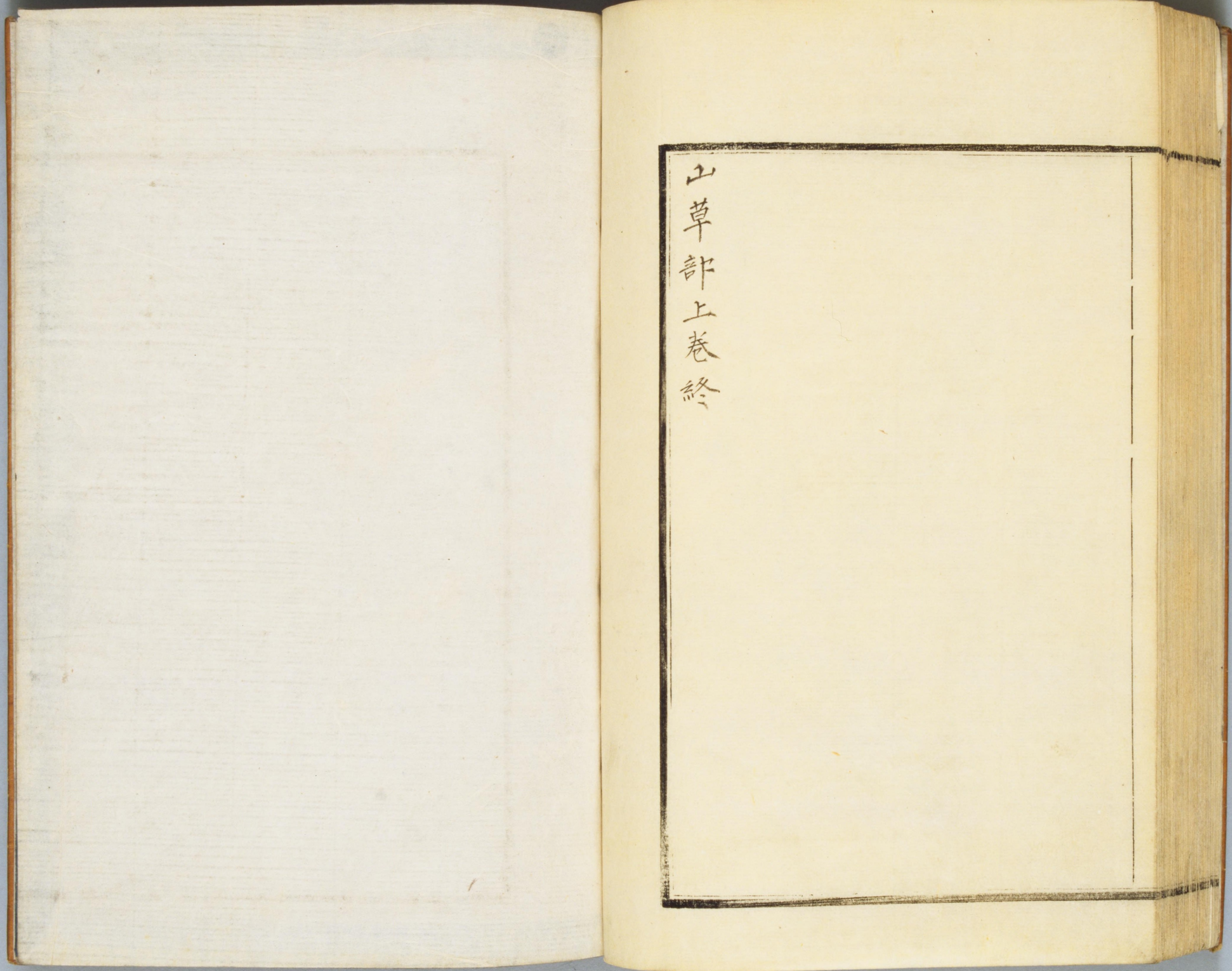


三七

一名血見愁同名アリ

真ノ三七ハ和産詳ナラズ是ニ因スル者ハ賽三七
ナリ然レモトハ異種ヲ移シ来リテ今ハ處々ニ
生スルモノナラン是之賽三七モ血ヲ治スル効三七ニ同シ



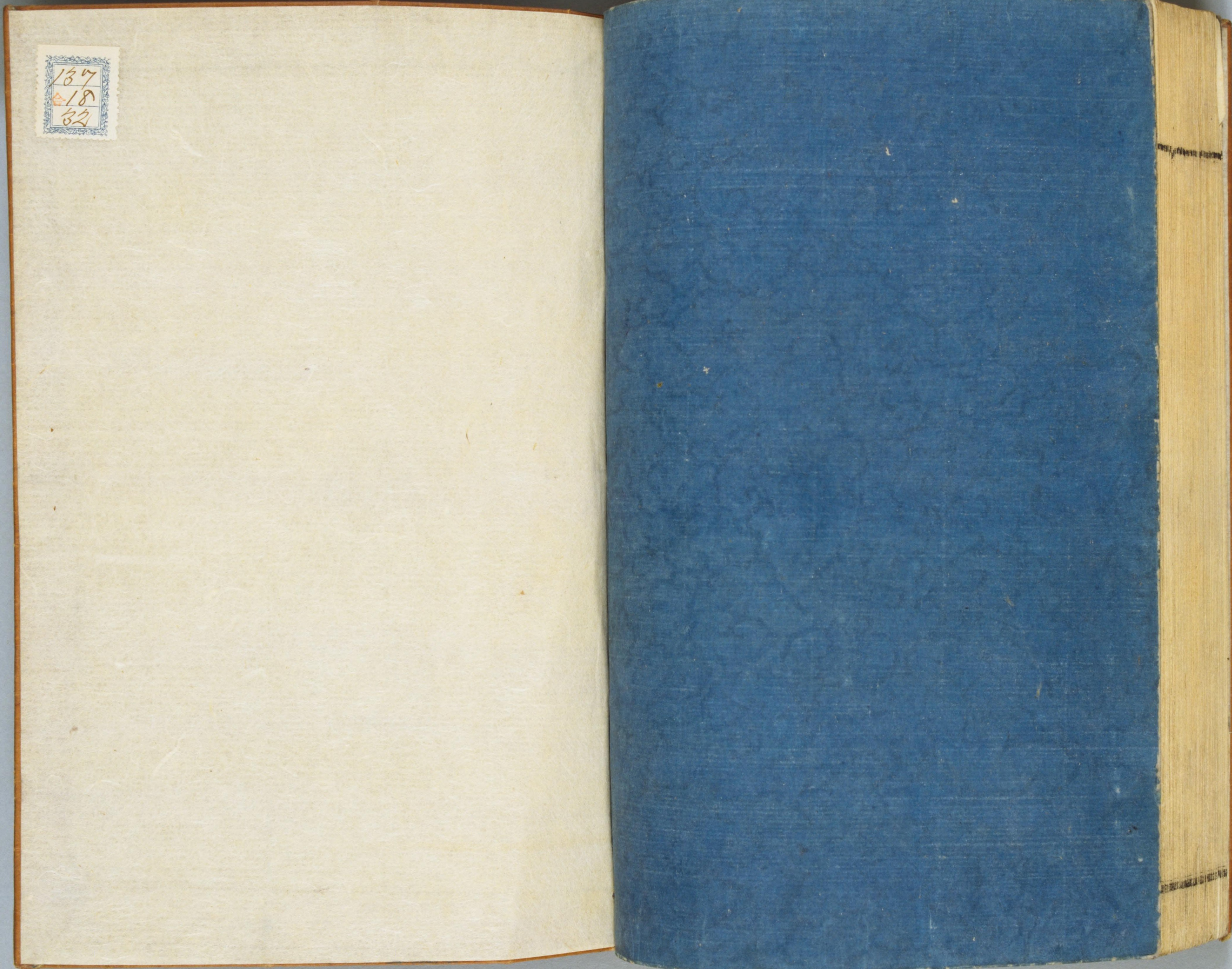


山
草
部
上
卷
終

本草図彙 18冊 寄別3-8-2-1 04-045

国立国会図書館





187
18
32

本草図彙 18冊 寄別3-8-2-1 04-046

国立国会図書館

