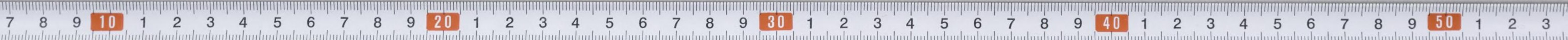


算法普請手引集
沈

211
402

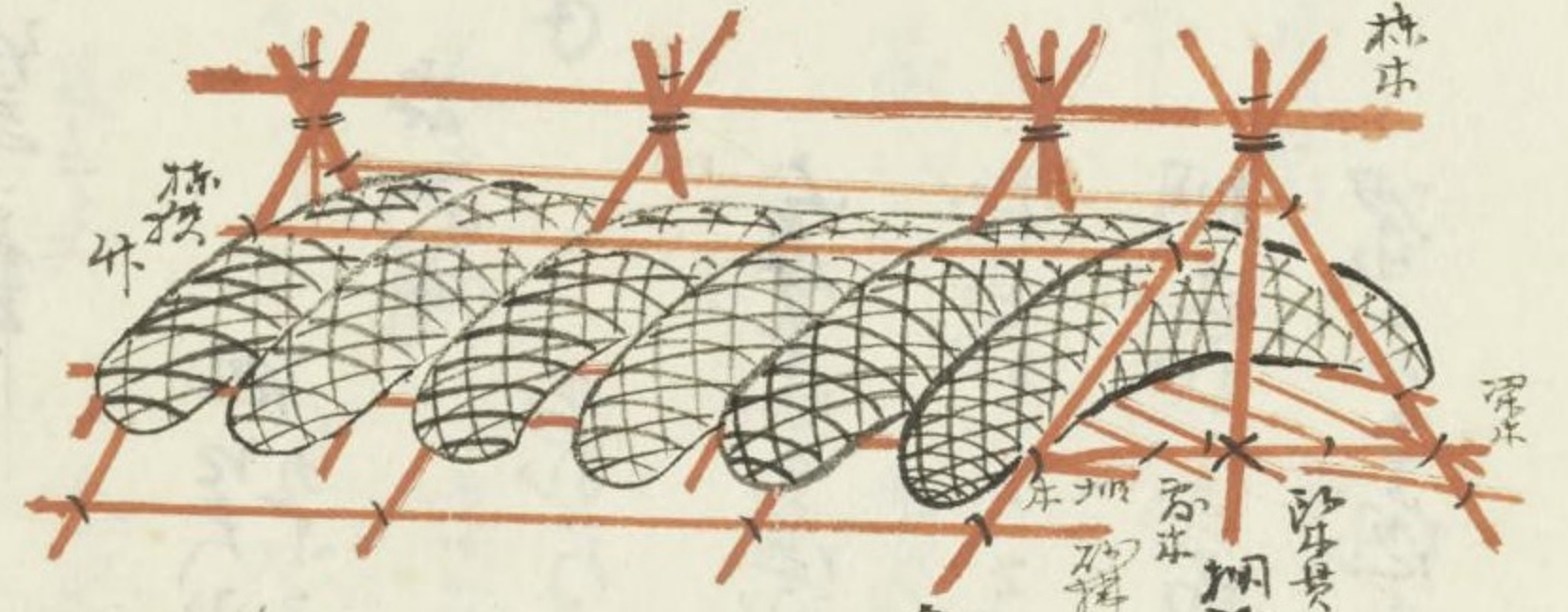
算法普請手引集 211-402 02-001

国立国会図書館



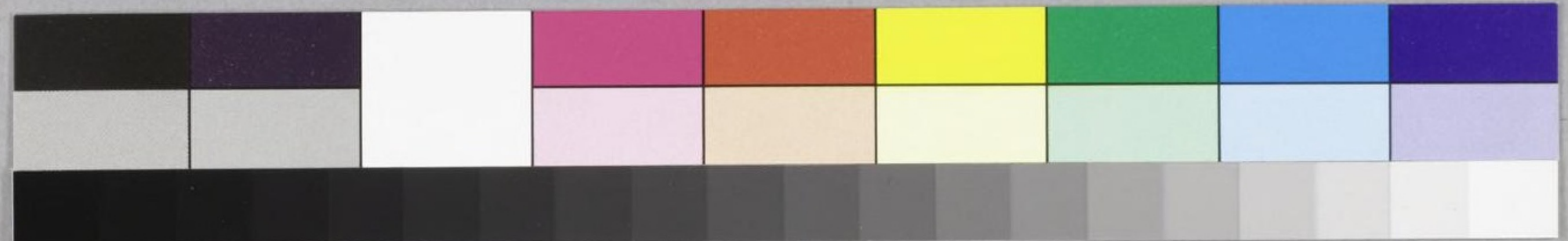


出
之
圖



合
全
章
新
河
川
用
物
地
是
西
左
長
か
用
す
し





棚斗延延延之事

一 棚斗延延

延延延延

右ノ用

雅正延延延之事

延延延延

延延

延延延延延延延延

延延

延延延延延延延延

延延

延延延延延延延延

同延延

延延延延

延延延

延延延延延延延延

同延延

延延延延

延延延

延延延延延延延延

同延延

延延延延

延延延

延延延延延延延延

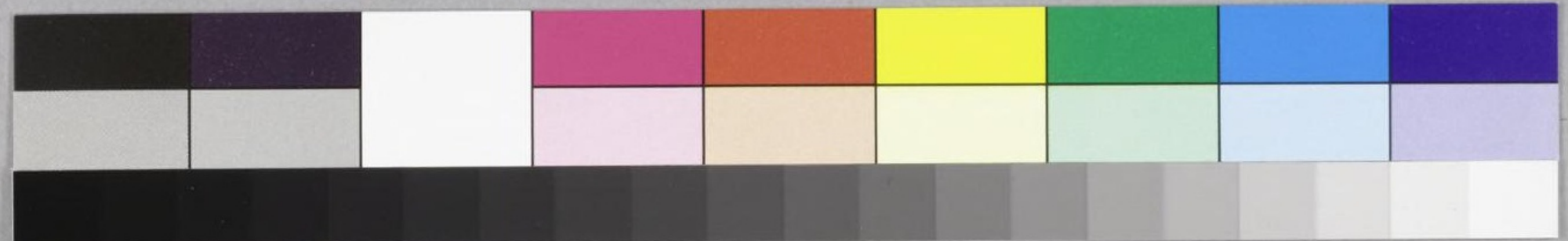
同延延

延延延延

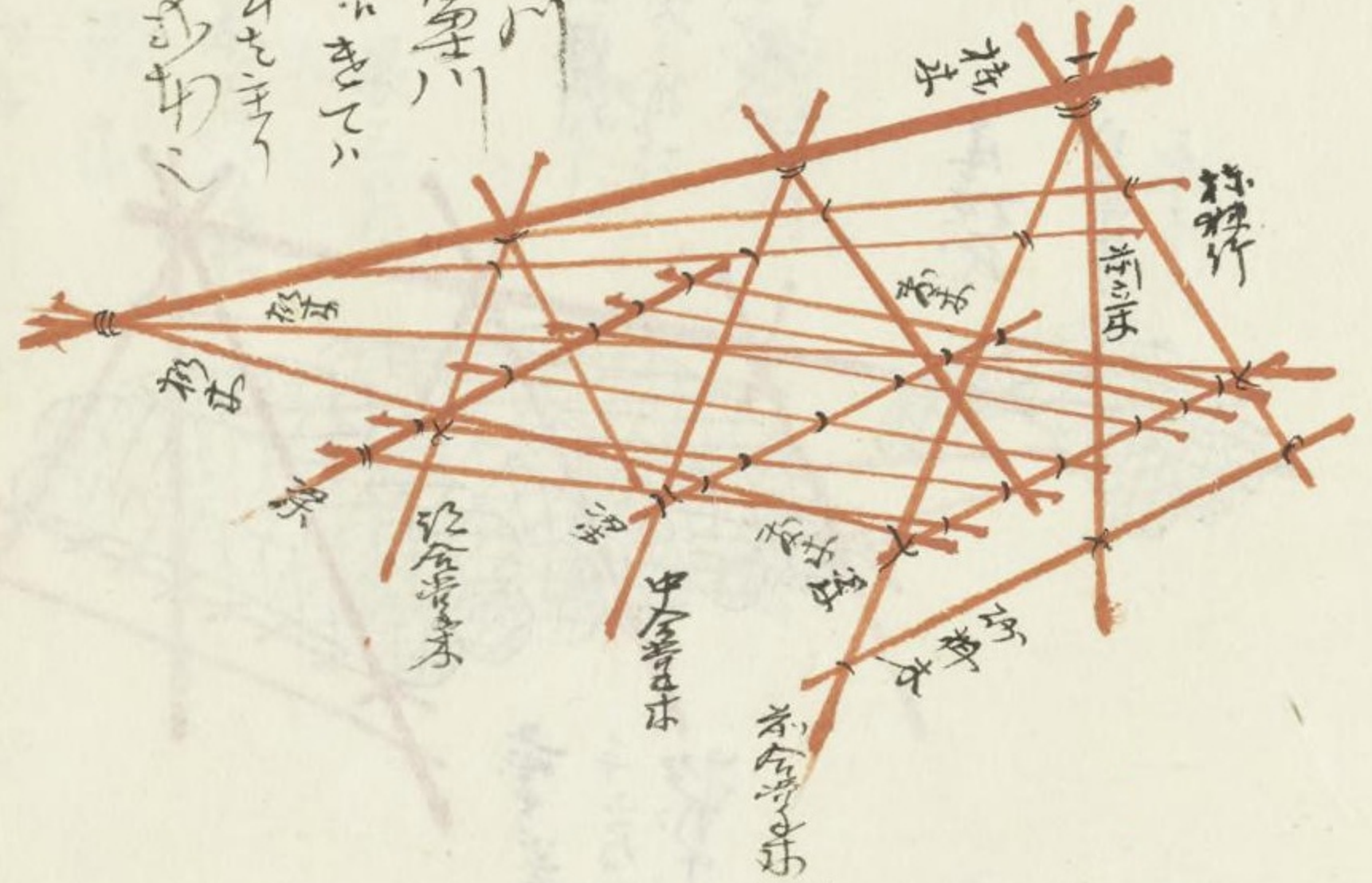
延延延

延延延延延延延延





大平年 船運方
 船一箇
 大平年 船運方
 船一箇
 大平年 船運方
 船一箇



大平年 船運方
 船一箇
 大平年 船運方
 船一箇
 大平年 船運方
 船一箇

大平年 船運方
 船一箇





一、五等并三組

石八用

雅市三下

同市三下

同市三下

同市三下

同市三下

同市三下

長三寸

長三寸

長三寸

長三寸

長三寸

長三寸

長三寸

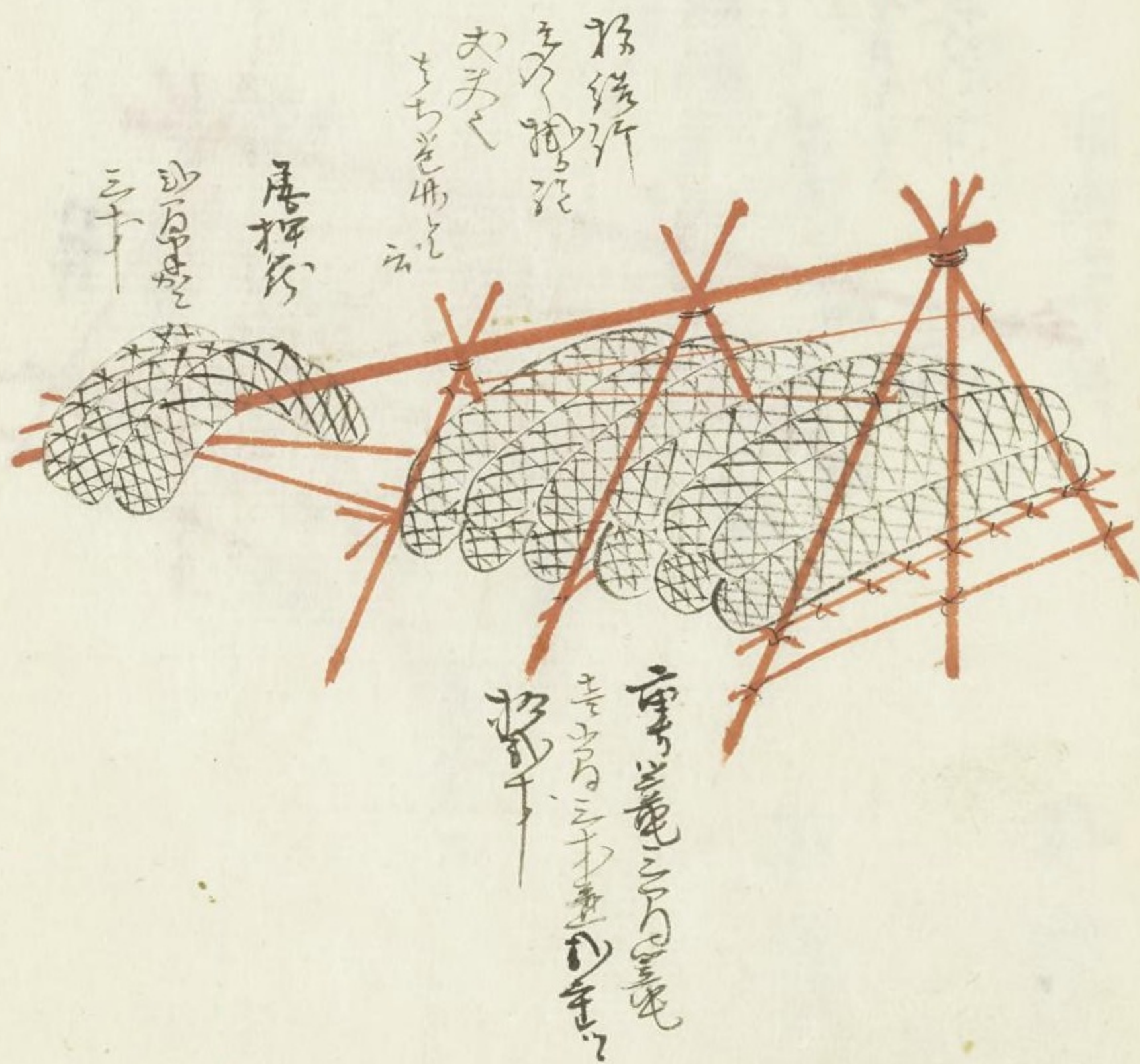
長三寸

長三寸

標市

標市

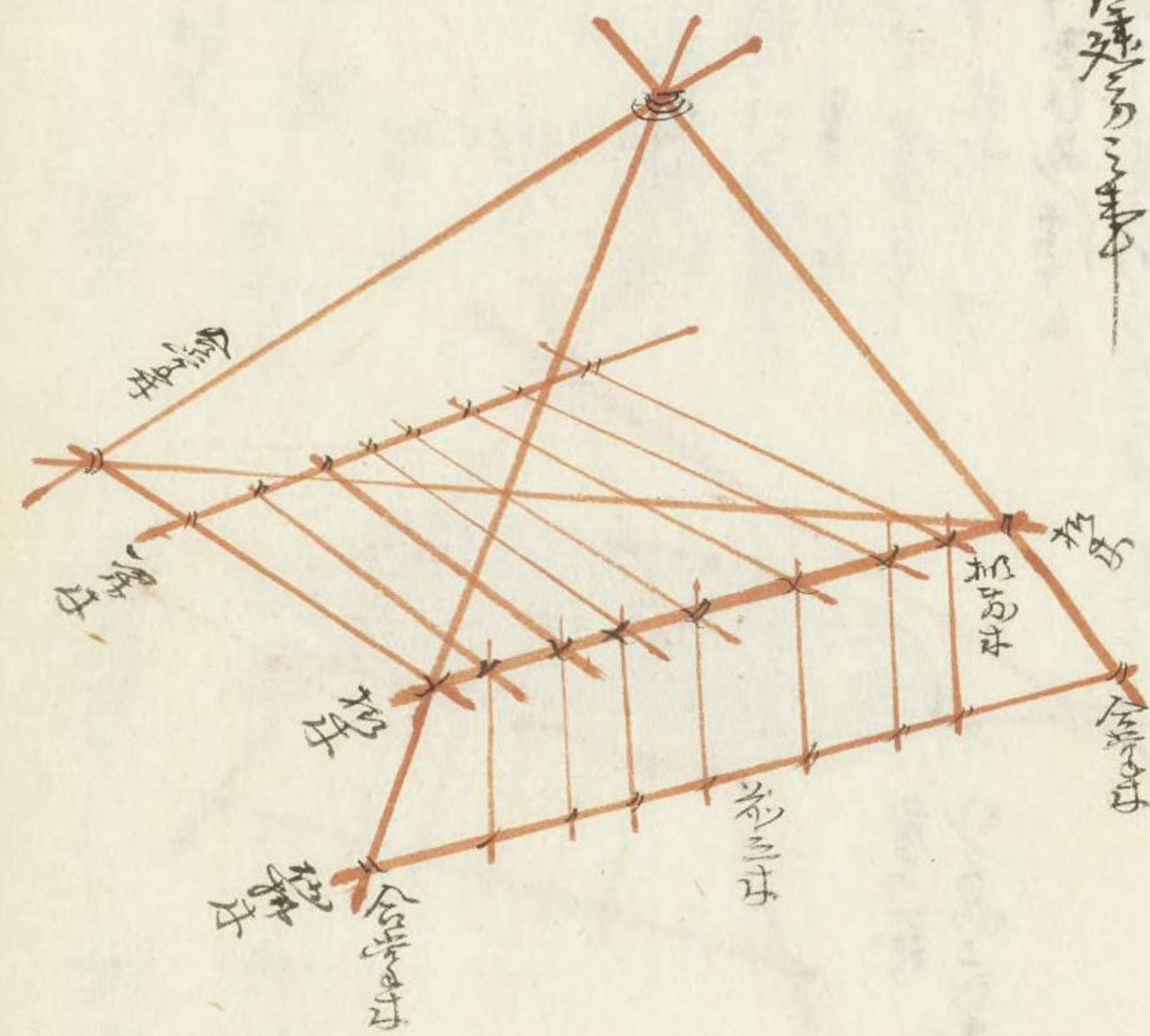
五等并三組
同形三圖





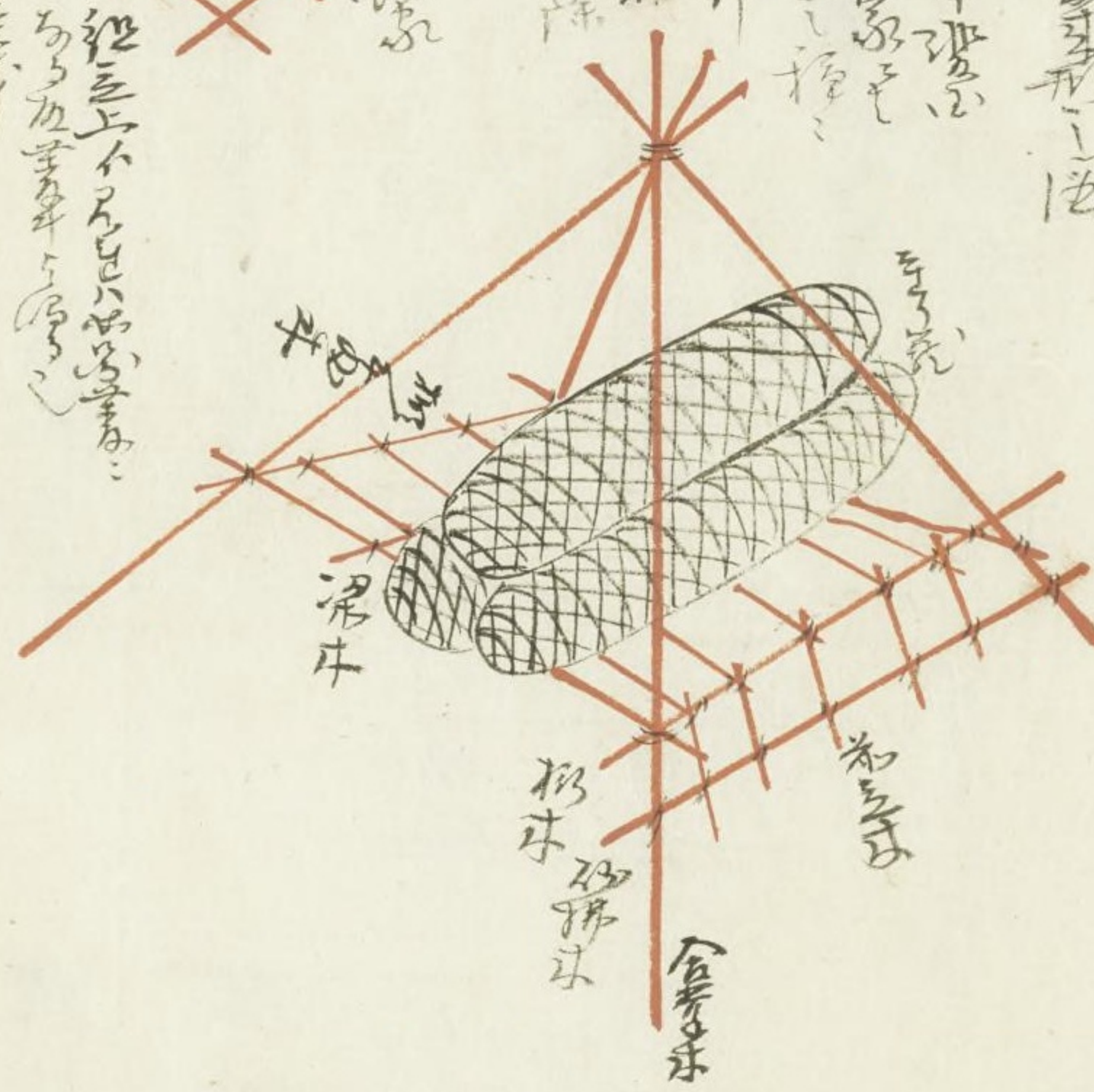
Handwritten text in cursive Japanese (sōsho) on two pages of a book. The text is arranged in vertical columns, with some characters appearing to be part of a list or index. The right page shows a more organized list with multiple columns of characters.





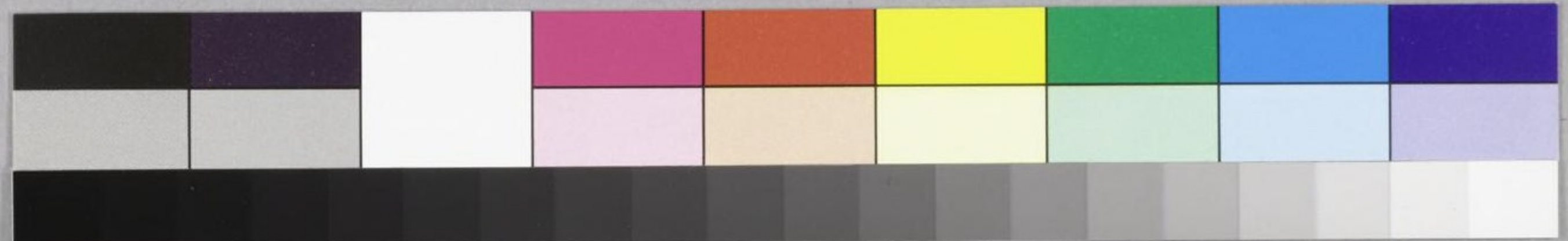
樺太籠形

此上所用之樺太中甲...
 此田屋... 此田屋... 此田屋...
 此田屋... 此田屋... 此田屋...
 此田屋... 此田屋... 此田屋...
 此田屋... 此田屋... 此田屋...



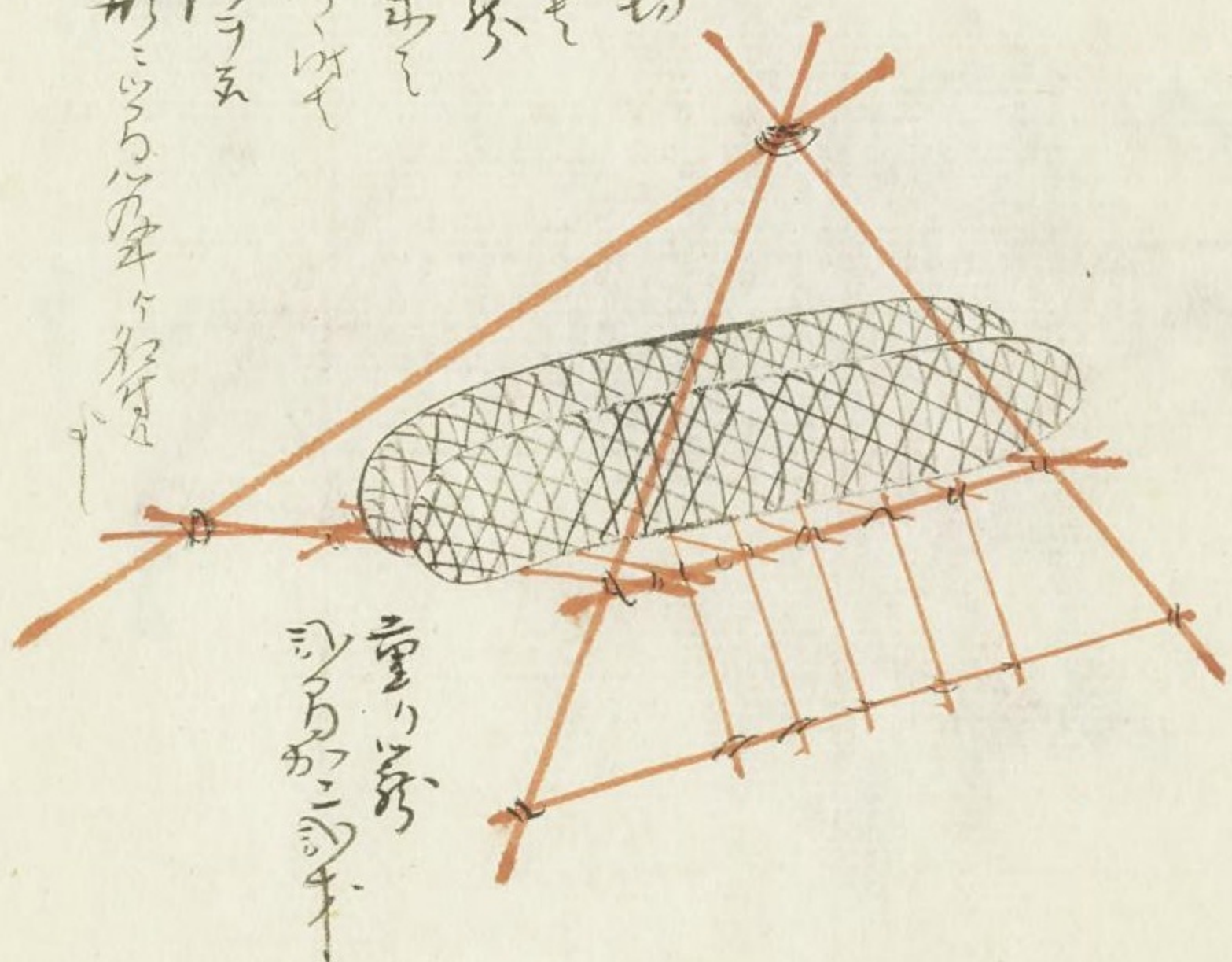
樺太籠形





浮舟社上
舟形三箇

浮舟は小川水引に用ゐる舟也
舟の形は舟の形に引合を
舟の形は舟の形に引合を
舟の形は舟の形に引合を
舟の形は舟の形に引合を



一に及舟を組

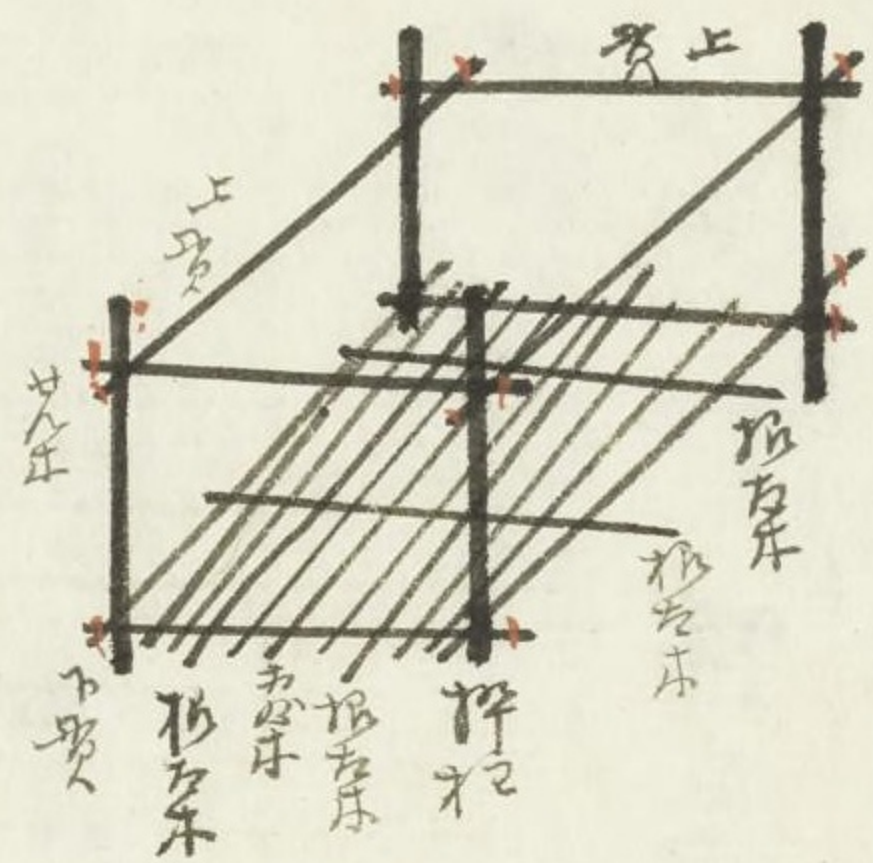
右入用

同舟七下	同舟七下	同舟七下	同舟七下	同舟七下	同舟七下	同舟七下	同舟七下
長四尺	長四尺	長四尺	長四尺	長四尺	長四尺	長四尺	長四尺
長三尺	長三尺	長三尺	長三尺	長三尺	長三尺	長三尺	長三尺
長二尺	長二尺	長二尺	長二尺	長二尺	長二尺	長二尺	長二尺
長一尺	長一尺	長一尺	長一尺	長一尺	長一尺	長一尺	長一尺
長八寸	長八寸	長八寸	長八寸	長八寸	長八寸	長八寸	長八寸
長七寸	長七寸	長七寸	長七寸	長七寸	長七寸	長七寸	長七寸
長六寸	長六寸	長六寸	長六寸	長六寸	長六寸	長六寸	長六寸
長五寸	長五寸	長五寸	長五寸	長五寸	長五寸	長五寸	長五寸
長四寸	長四寸	長四寸	長四寸	長四寸	長四寸	長四寸	長四寸
長三寸	長三寸	長三寸	長三寸	長三寸	長三寸	長三寸	長三寸
長二寸	長二寸	長二寸	長二寸	長二寸	長二寸	長二寸	長二寸
長一寸	長一寸	長一寸	長一寸	長一寸	長一寸	長一寸	長一寸

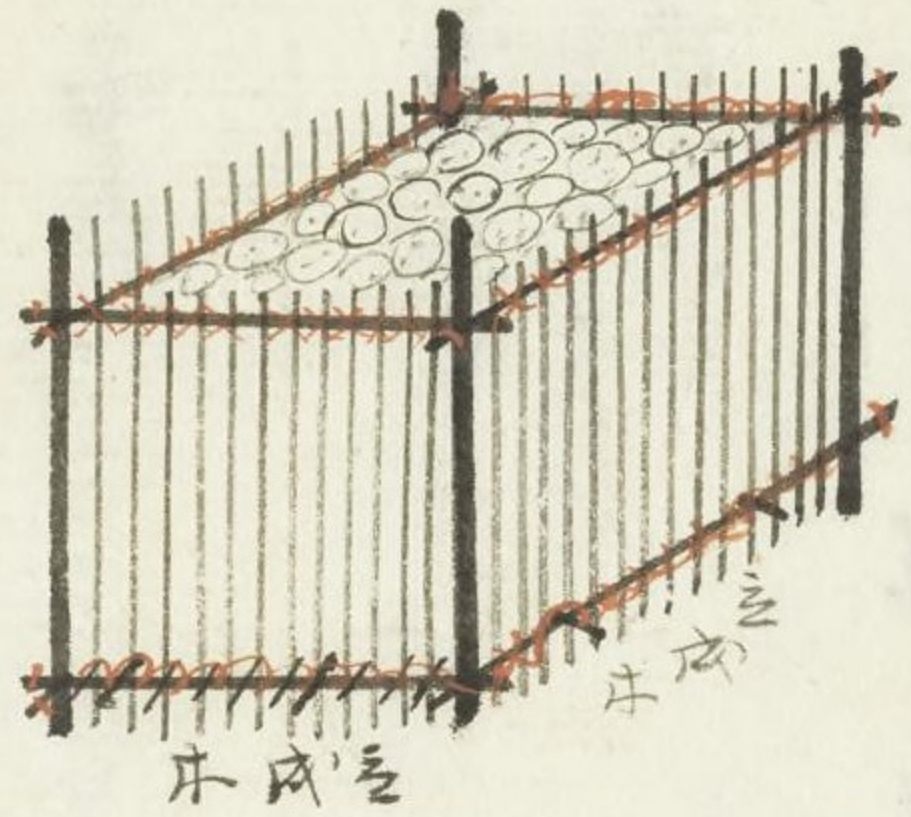




秤秤一書



秤組庭圖



秤石洗車之圖

同法而下
唐行三本
人只三ノ
是主右強三川入之也
歴業切近下
是主左強三川入之也
目通三本
長三人
是主手也
為三本
招送竹





一 河津之廻
以石之河津

内法 三河入三子
以石之河津

御曰 夫を乃を掛合のを掛合の
御曰 夫を乃を掛合のを掛合の
御曰 夫を乃を掛合のを掛合の

一 中津之廻
以石之河津

内法 三河入三子
以石之河津

御曰 夫を乃を掛合のを掛合の
御曰 夫を乃を掛合のを掛合の
御曰 夫を乃を掛合のを掛合の

一 古津之廻
以石之河津

内法 三河入三子
以石之河津

一 小津之廻
以石之河津

内法 三河入三子
以石之河津

一 津津長河間
以石之河津

内法 三河入三子
以石之河津

一 河津長河間
以石之河津

内法 三河入三子
以石之河津

以石之河津

以石之河津





一 根之解法
 内法
 長き方より短き方へ
 根を求めしむ

湖日石解法等法多し
 一 湖日
 解法
 根を求めしむ

一 河解法
 内法
 長き方より短き方へ
 根を求めしむ
 一 河解法
 内法
 長き方より短き方へ
 根を求めしむ

長き方より短き方へ
 根を求めしむ
 一 河解法
 内法
 長き方より短き方へ
 根を求めしむ

和入用

一 根之解法
 内法
 長き方より短き方へ
 根を求めしむ

一 根之解法
 内法
 長き方より短き方へ
 根を求めしむ

一 根之解法
 内法
 長き方より短き方へ
 根を求めしむ

一 根之解法
 内法
 長き方より短き方へ
 根を求めしむ





雜子以抄中

是も上下考由藤より中付は三々

長三六人
若手

立成中

左抄上房

抄抄中由

是も三成より中付は用

大工上人

是も柱貫宛取は三子より三々

入目九人

是も五子より三成より中付は三三

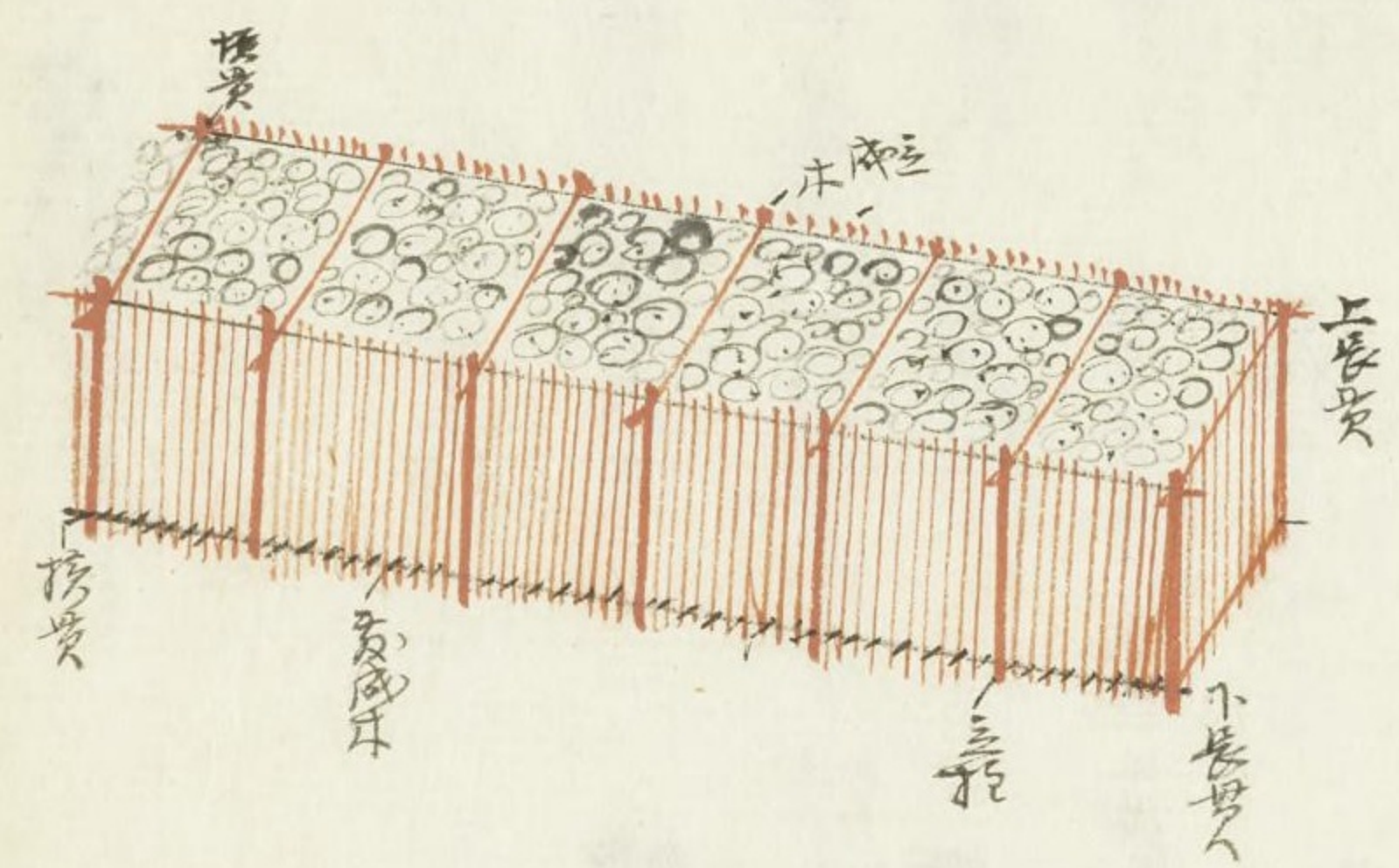
續押強走
初手形三箇

小川

控大上り左面

亦用中考三箇

以抄上り三箇





一 雑碎長之抄問
 以石碎抄之抄
 内法之抄

右入用

雜碎之抄
 長之尺
 律之尺

長之尺
 律之尺

内法之抄
 長之尺
 律之尺

長之尺
 律之尺
 律之尺

内法之抄
 長之尺
 律之尺

長之尺
 律之尺

内法之抄
 長之尺
 律之尺

長之尺
 律之尺

内法之抄
 長之尺
 律之尺

長之尺
 律之尺

内法之抄

長之尺
 律之尺





人馬船の舟

三

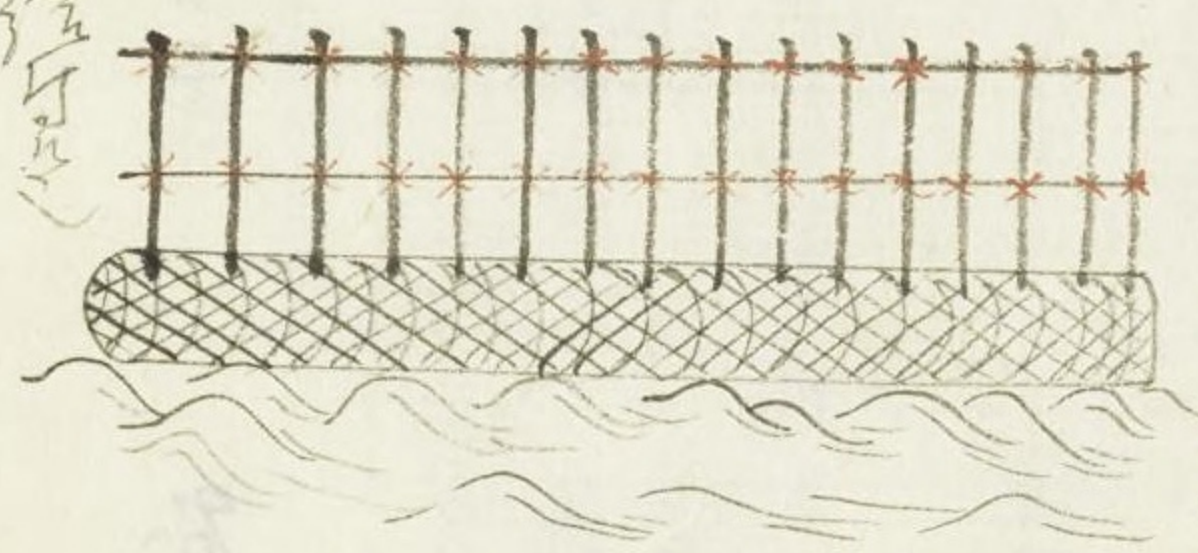
舟人

舟人等は舟を操りて

舟に坐りて舟を操りて

舟の形

舟の形は舟の形に
別西の形に
舟の形は舟の形に
舟の形は舟の形に



一 舟の形

舟の形

舟の形

舟の形

舟の形

舟の形

舟の形

舟の形

三

舟の形

舟の形

舟の形

舟の形





湖曰言上の事なり川事は大小山事は大小山事なり川事なり
 河口より河口の入り口の平均の事をいふなり
 上の事なり下の事なり平均の事をいふなり
 平均の事なり平均の事なり平均の事なり
 平均の事なり平均の事なり平均の事なり
 平均の事なり平均の事なり平均の事なり
 平均の事なり平均の事なり平均の事なり
 平均の事なり平均の事なり平均の事なり

平均の事なり

平均の事なり

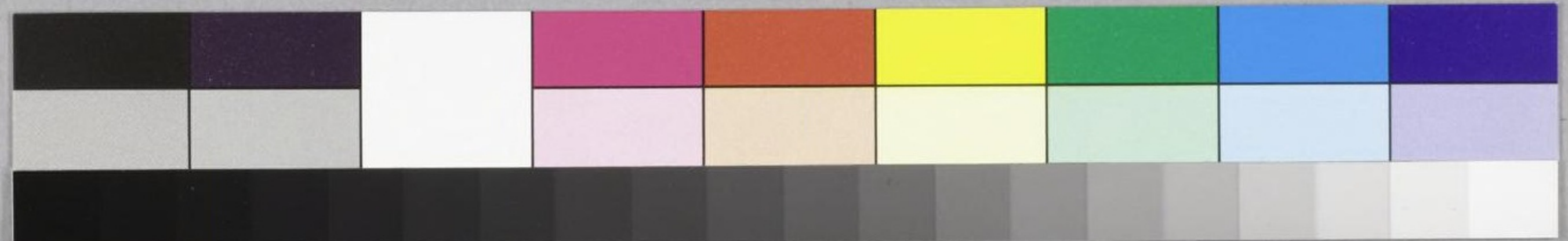
平均の事なり

平均の事なり

平均の事なり

湖曰言上の事なり川事は大小山事は大小山事なり
 河口より河口の入り口の平均の事をいふなり
 上の事なり下の事なり平均の事をいふなり
 平均の事なり平均の事なり平均の事なり
 平均の事なり平均の事なり平均の事なり
 平均の事なり平均の事なり平均の事なり
 平均の事なり平均の事なり平均の事なり
 平均の事なり平均の事なり平均の事なり





○為三行中より五より六に別を造る
人思ふ所也

一柵長三行間より五に平洋并柵行柵控入る
各少程と問

但 柵多様ニ厩所於る中
柵控入るより少

平洋即於る中

若厩所ニ向て於る中
柵控入るより

漸日長務より五より六に別を造る
柵行より○平洋より少

一柵長三行間より五に平洋并柵行柵控入る
何程と問但和の少

多並行の少

若厩所於る中

若厩所ニ向て於る中

若厩所於る中





漸曰る或るに在りて又長抄ありて掛抄ありて
 浮き相抄ありて七に在りて又長抄ありて掛抄ありて
 立抄ありて掛抄ありて浮き相抄ありて七に在りて
 掛抄ありて浮き相抄ありて七に在りて

一程切長抄ありて長抄ありて長抄ありて
 六通に在りて長抄ありて長抄ありて

但長抄ありて長抄ありて
 大長抄ありて長抄ありて
 長抄ありて長抄ありて

漸曰る或るに在りて又長抄ありて掛抄ありて
 掛抄ありて長抄ありて長抄ありて

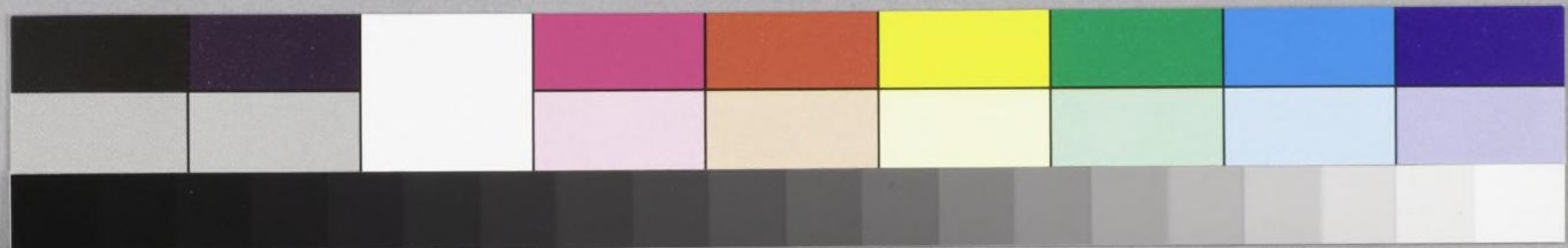
一程切長抄ありて長抄ありて長抄ありて
 長抄ありて長抄ありて長抄ありて

但長抄ありて長抄ありて

長抄ありて長抄ありて

長抄ありて長抄ありて





測日送下也下ラ至幸中引余一以中ハ情長向喜也
 拙幸年加ハ後一ハ極程を以テ也一ハ刻之也
 移ハ所也

一義出ハ位任たア

一義ハ長期間 為九下 而中 而中

ノ義ニハ同也ト

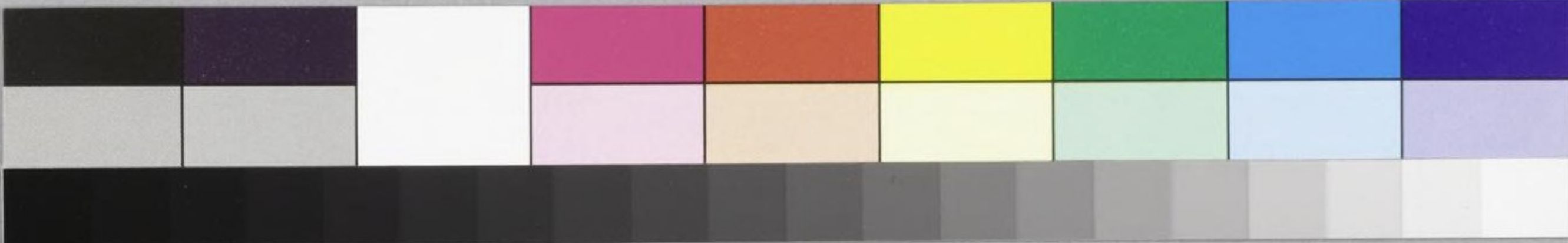
拙ハ幸一ハ幸也ト

拙ハ幸一ハ幸也ト

以切進發極幸七下 長也 幸是幸也

測日送下也下ラ至幸中引余一以中ハ情長向喜也
 拙幸年加ハ後一ハ極程を以テ也一ハ刻之也
 移ハ所也
 一義出ハ位任たア
 一義ハ長期間 為九下 而中 而中
 ノ義ニハ同也ト
 拙ハ幸一ハ幸也ト
 拙ハ幸一ハ幸也ト
 以切進發極幸七下 長也 幸是幸也
 測日送下也下ラ至幸中引余一以中ハ情長向喜也
 拙幸年加ハ後一ハ極程を以テ也一ハ刻之也
 移ハ所也
 一義出ハ位任たア
 一義ハ長期間 為九下 而中 而中
 ノ義ニハ同也ト
 拙ハ幸一ハ幸也ト
 拙ハ幸一ハ幸也ト
 以切進發極幸七下 長也 幸是幸也





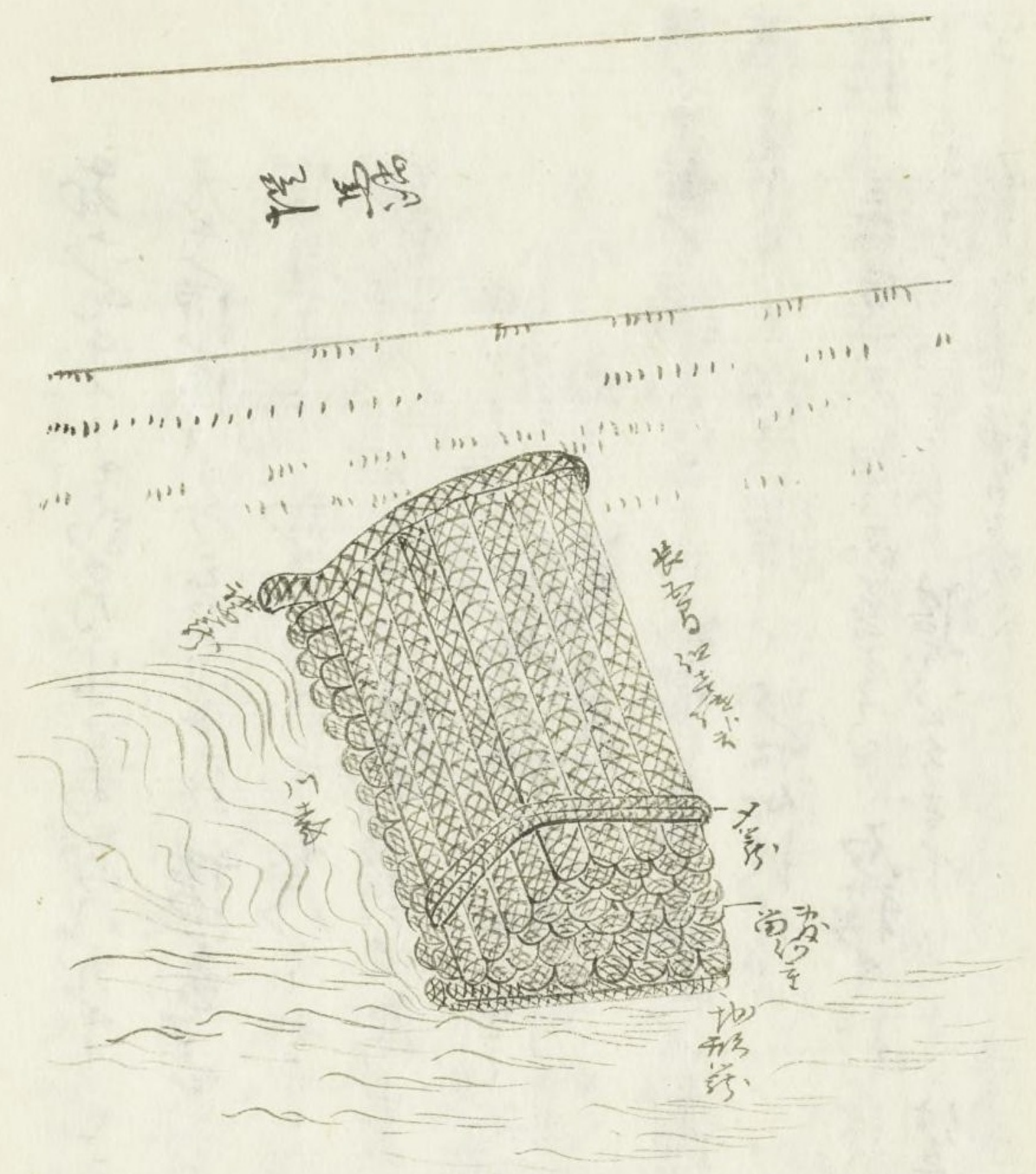
證別軍川知上地形源採定有以之為重川也源川
 地形源採定有以之為重川也源川
 知上地形源採定有以之為重川也源川
 知上地形源採定有以之為重川也源川
 知上地形源採定有以之為重川也源川

知上地形源採定有以之為重川也源川
 知上地形源採定有以之為重川也源川
 知上地形源採定有以之為重川也源川
 知上地形源採定有以之為重川也源川
 知上地形源採定有以之為重川也源川





211
3
402





算法普請手引集 211-402 02- 023

国立国会図書館

