

計金三十七錢五厘

收入番號	八六
號號	號號
迄	迄
日	日
月	月
何	何
月	月
何	何
日	日

當 港 港 月 月 日 日 出 出 帆 帆
著 著 船 船

船 名 [船數三艘]
碇泊稅 金[二圓八十三錢]

積 高
手揚陸免狀料 金[四十錢]

計金三圓二十三錢

收入番號	八二
號號	號號
迄	迄
日	日
月	月
何	何
月	月
何	何
日	日
迄	迄

當 港 港 月 月 日 日 出 出 帆 帆
著 著 船 船

船 名 [船數八艘]
碇泊稅 金[四圓十六錢六厘]

積 高
手揚陸免狀料 金[五拾錢]

通計 二日以上通計ヲ揭ク

計金四圓六十六錢六厘

收入番號	何二
號號	號號
迄	迄
日	日
月	月
何	何
月	月
何	何
日	日
迄	迄

當 港 港 月 月 日 日 出 出 帆 帆
著 著 船 船

船 名 [船數何艘]
碇泊稅 金[何程]

積 高
手揚陸免狀料 金[何程]

計金[何程]

○ 關廳檢査濟ノ印

第十七號

明治何年七月ヨリ
同 何六月マテ

出帆免狀手數料收入簿

收入ノ順次ヲ以テ記載ス別
ニ日計簿ヲ作ルニ及ハス

第七類 租稅収方

船改所ニテ
以下之則
免狀下則
但受取之
及ハスニ
出スニ

手免 敷料狀 金(貳錢)	船 名 (蒸氣何丸)	何々(湊ニ向ケ)何(月)何(日)出帆	號番入收 三	手免 敷料狀 金(貳錢)	船 名 (何丸)	何々(湊ニ向ケ)何(月)何(日)出帆	號番入收 二
			號 月 日				號 月 日
			同(月)同(日)				何(月)何(日)
積 高(百噸)			積 高(百石)			〔何國何郡何町 何ノ誰持 船頭 何ノ誰〕	
〔前ニ同シ〕			〔前ニ同シ〕			〔前ニ同シ〕	

碇泊税及揚陸免狀手数料ハ月末限リニ決算ス然
ルニ之レヲ一帳ニ記載シテ收入セントスルハ
甲月入港シテ乙月出帆スルモノニ跨ル故ニ
出帆免狀手数料ヲ別帳ニス

手免 敷料狀 金(六錢)	船 名 (船數三艘)	湊ニ向ケ 月 日出帆	號番入收 三	手免 敷料狀 金(三錢)	船 名 (西洋形風帆船何丸)	何々(湊ニ向ケ)何(月)何(日)出帆	號番入收 二
			號 月 日				號 月 日
			同(月)同(日)				何(月)何(日)
積 高			積 高(貳百噸)			〔前ニ同シ〕	
〔通計 二日以上通計ヲ掲ク〕			〔小計 一日ノ收入二口以上小計ヲ掲ク〕			〔前ニ同シ〕	

第七類 租稅収方

手免 敷 料 状	船 名	號番入收		手免 敷 料 状	船 名 〔船數何程〕	號番入收		手免 敷 料 状	船 名 〔船數何程〕	號番入收	
		號	月 日			號	月 日			號	月 日
金		湊ニ向ケ		金〔何程〕		湊ニ向ケ		〇		湊ニ向ケ	
		月	日出帆			月	日出帆			月	日出帆
	積高				積高	月計			積高		

七百四十二

縣府應檢査濟ノ印

手免 敷 料 状	船 名	號番入收		手免 敷 料 状	船 名	號番入收	
		號	月 日			號	月 日
金		湊ニ向ケ		金〔何程〕		湊ニ向ケ	
		月	日出帆			月	日出帆
	積高				積高		

十七號ノ二

是ハ月々船政所ヨリ送致スル收入簿ノ合計ヲ登記スルモノニシテ員
數照會濟收入簿ハ檢印シ改所ヘ返戻シ之ヲ管轄廳ニ備置三ヶ月目毎
上納及ヒ一ヶ年合計ヲ計算スル根據トス可シ

一金何程

何年何月分收入高

内 金何程

碇泊税

内 金何程

免狀手数料

右之通候也

陸揚ノ分

年月日

何所船政所
何某印

管轄廳宛

第七類 租稅収方

七百四十三

第十八號
明治何年七月ヨリ
同何年六月マテ
官祿稅收入簿

別ニ日計簿ヲ作ラス

一ヶ月
官祿金何程
官 姓 名

何月何日
一金 何 程
但何月分

何月何日
一金 何 程
但何月分

〔外 準 之〕
合計

金 何 程
何 年
何 月 分

第十九號

家祿稅收入簿

別ニ日計簿ヲ作ラス

一此帳簿ハ年々用フルモノトス税米ハ家祿渡ノ節ニ引去リテ納メニ立
ルカ故ニ其時々租稅課出納課受渡シスルハ煩雜ニ堪ヘス毎年家祿
渡前兩課合議シ豫テ收入簿ヲ整頓シ租稅課ニ於テ一人限リニ付與ス
ヘキ稅米領收證書ヲ製シ出納課ヘ引送り出納課ニテハ其領收證書ノ
預リ切符ヲ製シテ交付シ進テ稅米納領收證書ヲ納メテ其領收證書ノ
稅米受渡ヲナシ其節預リ切符ハ出納課ヘ返却ス願ニ依リ石代納ノ分
ハ其時々租稅課ニ於テ收入スヘシ
但地方ノ都合ニヨリ本文ノ順序ニ運難ヤモノハ適宜斟酌アルヘシ
一本祿外ニ終身増祿ノモノ隱居ナシ本祿増祿孰レモ五石未滿ナレハ其
事故年月日ヲ記シテ除却シ給スル所ノ増祿五石以上ナレハ別廉ニ掲
ケ其祿額ノ稅ヲ收入ス
一還祿視祿除族或ハ終身祿ノモノ死亡等ハ收祿ノ事故年月日ヲ詳細記
載シテ除却スルヲ例トス
一金給ノ分其年貢納相場ノ昂低ニヨリ五石内外ノ別ヲ以テ收稅ノ有無
ニ係ルノ類ハ收稅ノ年ノミ其舊縣ノ末ニ記載スヘシ

舊 何 縣

一號
 米何石 本 祿
 米何石 終身增祿
 米何石 年限祿
 米何石 買請高
 金何圓
 此米何石 [金給ノ分ハ其年買納
 合祿高 [相納ヲ以テ米ニ直ス]
 何月何日納
 一米何程 [副印捺印等他ノ收
 何月何日納 [入納ノ例ニ準ス]
 一米何程
 二號
 祿高何程 [祿高一號ニ準
 何月何日納 [記載スヘシ]
 何 某
 但何年分
 但何年分
 何 某
 [代替ノ節ハ姓名ノ腹
 書ニ隱居ノ年月日ヲ
 記シ次ニ家督セシモ
 ノ、姓名ヲ録ス]

一米何程 但何年分願ニ依リ石代納
 此石代金何程 但米一石ニ付
 何月何日納 [石代納ノ分ハ此書式ニ倣フヘシ]
 一米何程 但何年分
 小計
 米何程 何 年 分
 石代納之分
 但石代相場米一石ニ付
 米何程 此石代金何程 正米納之分
 內
 總計 [祿高ノ多寡ニ隨ヒ同等ノ分ハ此
 書式ニ倣ヒ小計ヲ以區別スヘシ]
 米何程 何 年 分
 石代納之分
 但石代相場米一石ニ付
 米何程 此石代金何程 正米納入札拂之分
 內
 米何程
 米何程

此代金何程

七百四十八

但排直段米一石ニ付

第二十號

明治何年

地租金收入日計簿

區郡ニ拘ハラス日々收入ノ順次ヲ以テ記
載ス簡易ニシテ金員ノ洩ル、ナキヲ要ス

地租米及地券稅モ此体裁ニ準シ日計簿ヲ作ル可シ
但市街地券稅ハ前後半年分ヲ區別ス

何年〔整年收入ノ始ニ年號
ヲ掲ク〕
何月何日

五	金何程	貳分五厘通	何村
六	金何程	同	何村
七	金何程	皆濟 貳分五厘通	何村
小計	金何程		
	内		
	金何程	貳分五厘通	
	金何程	皆濟 貳分五厘通	

通計

通計	金何程		
	内		
	金何程	夏納	
	金何程	五分通	
	金何程	貳分五厘通	
	金何程	皆濟 貳分五厘通	
	〔悉皆收入濟ニ至リ收入簿 他ノ日計簿モ倣之〕	ノ總計ト照合ス可シ	

第二十一號

明治何年十月ヨリ
同何年九月マテ

酒類諸稅收入日計簿

酒類請賣營業稅モ此体裁ニ
倣ヒ別ニ日計簿ヲ製スヘシ

第七類 租稅收方

七百四十九

第七類 租稅収方

七	金何程	何月何日	金何程	金何程	金何程	金何程	金何程	通計	小計	六	五	何年 何月何日	金何程
	釀造稅殘高		釀造稅半高	引換手數料	再渡手數料	營業稅				同	釀造稅半高		引換手數料
	何號 何									何號 何	何號 何		某

七百五十一

													清酒ノ部
	金何程	何月何日	金何程	金何程	金何程	金何程	金何程	通計	小計	四	三		何月何日
	再渡手數料		營業稅			營業稅	書換手數料			營業稅			
										何號 何	何號 何		
										某	某		

七百五十

〔釀乳ノ番號ヲ同フス
以下做之〕

三	貳	壹	何月何日	何號	何某
金何程	金何程	金何程			
五十石未満	同	五十石以上			
何號 何	何號 何	何號 何	〔船之番號ト同フス〕 以下倣之		
某	某	某			

第七類 租稅収方

七百五十五

第二十三號
明治何年
船稅收入日計簿

四七

小計	貳	壹	何月何日	何號	何某
金何程	金何程	金何程			
何號マテ	何號ヨリ	何號			
何月何日					

第二十二號
明治何年七月ヨリ
同 何年六月マテ
牛馬賣買免許鑑札稅收入日計簿

七百五十四

但米一石ニ付
金何程

賣却米引

〔排米ハ元重復スル故ニ如此記ス〕

改元金何程

排之部〔課テ排ハ精算帳ニテ納課
確定セル後ニ登記ス可シ〕

何年

七月何日

一金

何程〔○課長檢印 以下做之〕

租稅寮へ上納トシテ
現金東京送立

何年何月ヨリ三ヶ月分
官 祿 税

何年何月ヨリ三ヶ月分

何年六月ヨリ半年分

地券證印稅

何年何月分

三號

金何程

〔金何程〔○主任官員檢
印以下做之〕
若立目録ト課長之
ヲ割印ス以下做之〕

何年六月ヨリ半年分

地券證印稅

何年何月分

此米何程

通計金何程

内米何程

〔排米ハ元重復スル故ニ如此記ス〕

改元金何程

排之部〔課テ排ハ精算帳ニテ納課
確定セル後ニ登記ス可シ〕

何年

七月何日

一金

何程〔○課長檢印 以下做之〕

租稅寮へ上納トシテ
現金東京送立

何年何月ヨリ三ヶ月分
官 祿 税

何年何月ヨリ三ヶ月分

何年六月ヨリ半年分

地券證印稅

何年何月分

金何程

内金何程

界印紙稅

證券印紙稅

四號

金何程

同

生糸印紙代

五號

金何程

同

繭印紙代

六號

金何程

同

眞綿印紙代

七號

金何程

同

生糸賣買證
札料

八號

金何程

同

開港場居留地諸稅

九號

金何程

何年何月ヨリ三ヶ月分
開港場居留地諸稅

内金何程

免狀手數料

免狀手數料

何月何日

第七類 租稅収方

租稅寮へ上納トシテ
現金東京差立

一金 何程

内

十號 金何程

十一號 金何程

十二號 金何程

十三號 金何程

十四號 金何程

十五號 金何程

十六號 金何程

内 金何程

界印紙稅

納何年地租

何年市街地稅

何年何月分

證券界印紙稅

同

蓋種印紙稅

同

生糸印紙代

同

生糸賣買證

何年一月ヨリ半年分

金何程

十七號

十八號

十九號

金何程

金何程

金何程

〔〇〕——長官檢印以下倣之

通計金何程

何月何日

一金 何程

内

二十號

二十一號

金何程

〔味淋外三種共一種
限リニ記載スヘシ〕

車稅

何年分

清酒醸造稅

同

銃獵稅

何年何月分

開港場居留地諸稅

租稅寮へ上納トシテ
爲替東京差立

何年分

清酒營業稅

同

酒類賣賣稅

同

酒造免許鑑札再
度引換手数料

二十二號

金何程 [味淋外三種及酒類受賣共
一種限リニ記載スヘシ]

内 金何程 引再
金何程 換度

通計金何程

何年

一月何日

一金何程

内

二十三號

金何程

二十四號

金何程

二十五號

金何程

二十六號

金何程

租稅券へ上納トシ
現金東京差出

何年 郡村地
券稅

何年 七月ヨリ半年分
地券證印稅

何年 何月ヨリ三ヶ月分
官祿稅

何年 何月ヨリ三ヶ月分
稅

何年 何月ヨリ三ヶ月分
稅

稅泊稅並免
狀手收料

内 金何程

免泊稅
狀手收料

二十七號

金何程

二十八號

一金何程

何稅

第一預金出納課へ引
上證ノ分東京差立租

但地租並米地租米
及同延米石代

小以金何程

通計金何程

何月何日

一金何程

内

二十九號

金何程

三十號

金何程

租稅券へ上納トシテ
爲替東京差立

何年 地租
但同前

何年 市街地
券稅

第七類 租稅收方

四十二號

金何程

何年地租
掛ル口金
但同延米石代及

小以金何程

通計 米何程

何月何日

無號

米何程

何年分家祿稅
米賣却何某渡

通計 米何程

内米何程 賣却米元ノ部ニテ差引濟ニ付除之

改拂 米何程

差引殘ノ部

何年

七月何日

〔○—長官檢印以下倣之〕

一金何程 〔○課長檢印以下倣之〕

何月何日

一金何程

何月何日

一金何程

〔以下準之〕

第二十五號

明治何年七月ヨリ
同何年六月マテ

租稅金穀受拂精算帳

金之部 〔受拂日計簿ヲ根據トシテ登肥シ各種ノ收
入及收日計簿ニ照シテ精算ス可シ〕

何年

七月何日調

明治何年六月ヨリ

越 高

一金何程 〔○課長檢印以下倣之〕

〔但納譯ノ廉々モ同シ〕

第七類 租稅收方

七百七十五

一金何程
合金何程

七月(何日ヨリ何日マテ)
收入高

内金何程

七月何日

租税寮へ上納

何年何月ヨリ三ヶ月分

内
金何程

官祿税

何年一月ヨリ半年分

金何程

地券證印税

何年何月分

金何程

證券印紙税

内金何程

印紙税

何年何月分

金何程

生糸印紙代

同

金何程

蘭印紙代

金何程

同
眞綿印紙代

金何程

同
生糸賣買鑑札料

金何程

同
開市場居留地諸税

金何程

何年何月ヨリ三ヶ月分
稅手泊稅並免

内金何程

免狀泊稅
手數料

殘金何程

内

金何程

何年市街地
稅

何月分

金何程

證券印紙稅

内金何程

界印紙稅

何月收入

金何程

何年鹽種印
紙稅

第七類 租稅收方

金何程	同
金何程	開市場居留地諸税 何月ヨリ何ヶ月分
内 金何程	碓泊税并免状手 数料
十二月三十一日調	
一金何程	碓泊税 免状手数料
前ノ殘金ト	何月何日ヨリ
通計金何程	何月何日マテ
合金何程	何年七月ヨリ 十二月迄
内	元 受 高
金何程	租税寮へ上納
内 [内分ケ税目年度等 詳細記載スヘシ]	
金何程	何 税

金何程	何 税
残金何程	縣府 有 高 税
内	
金何程	何 税
金何程	何 税
何年	
一月何日調	
一金何程	一月何日ヨリ
前ノ殘金ト	何日マテ
通計金何程	收 入 高
内	
金何程	一月何日
内	租税寮へ上納
金何程	何年郡村地券税

金何程	何年七月ヨリ半年分
金何程	地券證印稅
金何程	何年何月ヨリ三ヶ月分
金何程	官祿稅
金何程	何年何月ヨリ三ヶ月分
金何程	免狀泊稅並免狀手數料
金何程	何月何日出納課渡
金何程	何月何日第一預金證書ヲ以租稅寮へ上納
金何程	何年地租
金何程	但地租金並地租米及同延米石代
金何程	何稅

金何程	何月何日調	何稅
一金何程	前ノ殘金ト	何月何日ヨリ
通計金何程	内	收入高
金何程	内	何月何日
金何程	租稅寮へ上納	
金何程	何年地租	
金何程	但同前	
金何程	何年市街地券稅	
金何程	何年七月ヨリ半年分	
金何程	何年十二月迄	
金何程	何年分	

金何程	牛馬賣買免許證 札稅	同
金何程	五十石以上船稅	同
金何程	五十石未満船稅	何年分
金何程	滑酒釀造稅凡半	同
金何程	家祿稅米石代	正米納ノ分賣拂石代
金何程	何月何日出納課渡	何月何日
金何程	以第二預金證書ヲ 租稅察へ上納	何年分
小以金何程	但同年地租	同
殘金何程	何月何日	同
內		

金何程	何	何	稅
金何程	何	何	稅
一金何程	何月何日ヨリ	收	入
前ノ殘金ト			高
通計金何程	何月何日		
內金何程	租稅察へ上納		
金何程	何年地租		
內	但同前		
金何程	何年地租ニ掛ル		
口金	但口金並口米及		
同延米石代	何		
稅			
殘金何程	何月何日ヨリ		
六月三十日調	何月何日マテ		

一金 何程	前ノ殘金ト	通計金 何程	總計金 何程	內	金 何程	金 何程	金 何程	金 何程	小以金何程	殘金 何程	內	金 何程	何
收 入 高	何年七月ヨリ	何年六月マテ	元 受 高	租稅寮へ上納	何 稅	何 稅	第一預金証書ヲ以租稅寮へ上納	何年地租	但同前	縣府 有 高	何 稅	何 稅	何 稅

金何程

穀之部

何月何日調

金 何程	何	何 稅
一米 何程	何月何日ヨリ	何所屬
一米 何程	何月何日	何所屬
合米 何程	何月何日	何所屬
內米 何程	何月何日	何所屬
殘米 何程	何月何日	何所屬
內	何年地租第一預	米引當
米 何程	何年家祿稅	米 何程

第七類 租稅收方

何月何日調

何月何日ヨリ

何所廩

收入高

一米 何程

前ノ殘米ト

通計米何程

内

米何程

何月何日出納課渡

第一預米証書ヲ以租稅

何年地租

何月何日

何年分家跡稅米賣却何

米何程

小以米何程

殘米何程

内

米何程

何年地租第二預米引當

何所廩有高

〔總計ハ金ノ餘裁ニ準ス〕

何所廩有高

米何程

第二十六號

明治何年歲入凡積稅目限差引帳

總額之部

一米金

何何程程

歲入凡積

内

金何程 ○○課長檢印以下做之

何年何月上納

金何程

小以金何程〔歲入未定中ハ納高ノミヲ登記シ凡積定〕

何年何月上納

差引

米金何程

未納

内金何程

何年何月上納

第七類 租稅收方

〔通計金何程〕

〔通計ハ朱ヲ以テ記載ス〕

差引

米金 何何程程

内

金何程

〔通計金何程〕

米何程

差引

金何程

内

金何程

米何程

米何程

内

米何程

納 濟

未 納

何年何月何日上納

納 濟

何年何月何日上納

何年何月何日上納

縣廳 有 高

未 納

何所 有 高

〔第一預米引當出納課へ引渡前ノ分〕

米何程

未 納

〔外埠之〕

地租之部〔此他ノ諸税ニ準テ地租ノ例ニ準ス〕

凡 積

一米金 何何程程

金 内

〔匯テ總額ノ部ニ同シ〕

第二十七號

明治何年七月ヨリ

同何年六月マテ

後金上納之分

證券印紙

下渡受書綴込

記

印紙界紙賣捌濟ノ分收税ノ節左ノ如ク員數ノ方へ朱書ス可シ
明治何年何月何日收税濟或ハ内納決算濟

賣捌人ノ印以下倣之

一 一錢印紙五十枚

第七類 租稅收方

- 一 五錢印紙三十枚
- 一 十錢印紙二十五枚
- 一 二十五錢印紙二十枚
- 一 五十錢印紙七枚
- 一 一圓印紙五枚
- 一 大判界紙百枚
- 一 中判界紙百枚
- 一 小判界紙百枚

右正ニ受取申候税金之儀ハ一ヶ月限賣捌濟計算書相添上納可仕候以上

年 號 月 日

縣 府 長 官 宛

賣 捌 人

何 某 印

第二十八號
明治何年何月何日ヨリ
同何年何月何日マテ
後金上納之分
證 券 界 紙 紙 收 稅 計 算 書 綴 込

證 券 界 紙 紙	前 月 ヲリ 越 高	本 月 受 取 高 合 高	本 月 賣 捌 高	上 納 印 稅	差 引 殘 高
一 錢		(五十) 枚	(三十) 枚	(三十) 錢	(二十) 枚
五 錢		(三十) 枚	(十) 枚	(五十) 錢	(二十) 枚
十 錢		(二十五) 枚	(十五) 枚	(一圓五十) 錢	(十) 枚
二 十 五 錢		(二十) 枚	(十) 枚	(二圓五十) 錢	(十) 枚
五 十 錢		(七) 枚	(五) 枚	(三圓五十) 錢	(三) 枚
一 圓		(五) 枚	(三) 枚	(三) 圓	(三) 枚
二 十 圓					
計				(十圓三十) 錢	
大 判		(百) 枚	(五十) 枚	(三十五) 錢	(五十) 枚
中 判		(百) 枚	(三十) 枚	(十五) 錢	(七十) 枚
小 判		(百) 枚	(七十) 枚	(二十一) 錢	(三十) 枚
計				(七十一) 錢	
合 計				(一圓一) 錢	賣捌人ノ印

右之通印稅上納並印紙界紙差引殘高奉預候處相違無之候也

年號月日

〔府〕 長官宛

第二十九號

明治何年七月ヨリ

同何年六月マテ
證券 界紙紙元拂並後金税既納未納計算簿

七百九十六

〔何大區何小區何町何番地

證券印紙賣捌人

〔何 某

印

墨書ノ如ク彫刻豫テ帳簿ヲ製シ賣受捌ノ時々朱書ノ
體裁ニ墨書ス書式中イ印ハ主任ロ印ハ課長ハ印ハ長
官ノ檢印ナリ此他界紙ヲ用フル計算簿ノ類モ之レニ
同シ

日何月何	租税 元受	通計	日何月何	租税 元受	通計	前越 高	摘要	日月
	何枚	何枚		何枚	何枚	何枚	〔元之部〕	
	、	、		、	、	、		
	、	、		、	、	、		
	、	、		、	、	、		
	、	、		、	、	、		
	、	、		、	、	、		
	、	、		、	、	、		
	、	、		、	、	、		
	、	、		、	、	、		
	、	、		、	、	、		
	、	、		、	、	、		
	、	、		、	、	、		
	、	、		、	、	、		
	、	、		、	、	、		
	、	、		、	、	、		
	、	、		、	、	、		
	、	、		、	、	、		
	、	、		、	、	、		
	、	、		、	、	、		
	、	、		、	、	、		
	、	、		、	、	、		
	、	、		、	、	、		
	、	、		、	、	、		
	、	、		、	、	、		
	、	、		、	、	、		
	、	、		、	、	、		

第七類 租稅收方

七百九十七

第七類 租稅收方

日	何月	何	何	何	日	月	摘要												
	通計	何某	何某	何某	紙	一錢印	(後)	金	稅	既	納	之	部						
	何枚	何枚	何枚	何枚	紙	五錢印													
	全	全	做之	以下	紙	十錢印													
					紙	二十五錢印													
					紙	五十錢印													
					紙	一圓印													
					紙	五圓印													
					紙	二十圓印													
					紙	大判界													
					紙	中判界													
					紙	小判界													

五〇

日	何月	何	何	何	日	月	摘要												
					紙	一錢印	(差)	引	殘	之	部								
					紙	五錢印													
					紙	十錢印													
					紙	二十五錢印													
					紙	五十錢印													
					紙	一圓印													
					紙	五圓印													
					紙	廿圓印													
					紙	大判界													
					紙	中判界													
					紙	小判界													

第七類 租稅收方

何月何日迄	何月何日ヨリ	同何月何日年	同日	同日	同何月何日年	〔明治何何年日〕	月日													
通計	三號何某渡	小計	二號何某渡	一號何某渡	摘要	〔辨之部〕														
何(イ)枚(イ)	何(ロ)枚(ロ)	何(ハ)枚(ハ)	何(ニ)枚(ニ)	何(ホ)枚(ホ)	全種紙	、														
何(イ)枚(イ)	何(ロ)枚(ロ)	何(ハ)枚(ハ)	何(ニ)枚(ニ)	何(ホ)枚(ホ)	分印裁紙															

第七類 租稅收方

明治何年七月ヨリ 同何年六月マテ 生糸印紙元排計算簿																			

第三十一號

									何月何日	同何年	何月何日	明治何年	月日
									何()枚()	何()枚()	何()枚()	何()枚()	全種紙
									差引	差引	差引	差引	摘要

第七類 租稅收方

月日	明治何年何月何日	何月何日迄	通計	摘要	之	部	鐵砲造用紙	鐵砲造用紙
				一號 何某渡	(一)(ロ)(イ) 何枚	小線印紙 以下倣之	中結砲造用紙	鐵砲造用紙
				二號 何某渡	(一)(ロ)(イ) 何枚	全		
				通計	(一)(ロ)(イ) 何枚	全		

月日	明治何年何月何日	同何年何月何日	同何年何月何日	租稅察ヨリ受	通計	摘要	之	部	鐵砲造用紙	鐵砲造用紙
				前ヨリ越高	(一)(ロ)(イ) 何枚	小線印紙 以下倣之	中結砲造用紙	鐵砲造用紙		
				元	(一)(ロ)(イ) 何枚	全				
				通計	(一)(ロ)(イ) 何枚	全				

第七類 租稅収方

〔同〕 日	〔明〕 月 何日	〔月〕 治 何日																		
〔再〕 渡 何某	〔新〕 規 何某	〔摘〕 要	〔拂〕 之 部																	
〔何〕 號 (イ)	〔何〕 號 (イ)	〔番〕 號																		
〔壹〕 枚	〔壹〕 枚	〔枚〕 數																		

八百二十三

										〔何〕 月 何日 迄	〔何〕 月 何日 迄	〔同〕 月 何日 迄	〔明〕 月 何日 迄	〔月〕 治 何日 迄						
										〔通〕 計	〔租〕 稅 察 ヨリ 元 受	〔前〕 ヨリ 越 高	〔摘〕 要	〔元〕 之 部						
										〔何〕 號 ヨリ 迄	〔何〕 號 ヨリ 迄	〔何〕 號 ヨリ 迄	〔何〕 號 ヨリ 迄	〔番〕 號						
										〔何〕 枚 (イ)	〔何〕 枚 (イ)	〔何〕 枚 (イ)	〔何〕 枚 (イ)	〔枚〕 數						

八百二十二

證

〔課長御印〕

一金〔何程〕主任官員檢印 何 税

〔何年何月分〕

〔或ハ〕 何年分
何年何月ヨリ 半年分
何年何月マテ

右正ニ受取候也

明治何年〔何月〕何日 某府〔官姓名印〕

租稅米受取證書モ此体裁ニ倣フ可シ

現金納ノ差立目録ハ護衛官員東京著ヲ届出ル節直ニ租稅寮ヘ出シ他ノ差立目録ハ證書類ニ別テ同寮ヘ遞送ス可シ但用紙ハ納證書ニ同シ此他上納方ノ手續ニ付テノ諸届等ハ總テ八年當省乙第十六號遠書ノ條款ニ據ル

〔甲〕租稅金差立目録

支應ヨリ本廳ヘ送ル租稅金差立目録モ此体裁ニ准ス

何號(受排日計簿ト番號)

何年地租

一金何程

〔受排日計簿ト課長之ヲ別印ス以下做之〕

何年何月分

何號

何稅

一金何程

合金何程(〇課長檢印以下做之)

右現金上納トシテ何官何某ニ護衛爲致今何日當地差立候也

年號月日

官苗字名印

〔乙〕爲替納租稅金差立目録

何號

何年何月ヨリ何ヶ月分

一金何程

何稅

租稅頭宛

何號

何年何月ヨリ何ヶ月分

一金何程

何稅

何號

何年何月分

一金何程

何稅

合金何程

右爲替上納トシテ何某爲替手形何通納證書何通今何日當地差立候也

年號月日

官苗字名印

租稅頭宛

〔丙〕證書納租稅金差立目録

〔預リ米証書納ノ節モ之ニ準ス〕

何號

何年地租

一金何程

右何年(第一第二)預リ金證書ヲ以上納トシテ出納課受取證書並預リ證書納證書共今何日當地差立候也

年號月日

官苗字名印

租稅頭宛

〔丁〕證書納租稅米差立目録

第七類 租稅収方

何號 一米 何程 何年 地租

右何港ヨリ廻漕之分上納トシテ船方受取證書何通納證書何通今何日當地差立候也
年號 月 日 官苗字名印

租稅頭宛

第三十七號

明治何年七月ヨリ
同何年六月マテ

租稅金 筐入 記帳

此簿冊ハ簡易ニシテ現金ノ有高明瞭ナルヲ主トス故ニ租稅寮ヘ上納トシテ東京差立或ハ第(一)(二)預ケ金トシテ出納課渡等ノ度毎ニ式ノ如ク朱書シ差引殘ヲ改通計トス總計ハ排ヲ略シ改通計ヲ合算スル者トス

第何號 〔金筐ノ番號〕

何年 何月何日 〔受排日計辦ト同日以下之ニ同シ〕

第七類 租稅收方

〔受排日計辦ト課長判印以下做之〕
一金 何程

何號 〔受排日計辦ノ番號以下之ニ同シ〕

一金 何程

何號

一金 何程

何號

〔何月何日東京差立〇課長檢印〕

小以金何程〔〇課長檢印以下做之〕

何月何日

一金 何程

何號

通計金何程〔〇〕

〔內金何程 改

〔何月何日東京差立〕

通計金何程〔〇〕

何月何日

〔何月何日出納課渡〕課長檢印

一金 何程
一金 何程

何 何
號 號

小以金何程

通計金何程〔〇〕

〔内金何程

〔何月何日出納課渡〕

改

通計金何程〔〇〕

第何號

〔前ノ例ニ倣フヘシ〕

總計

金 何程
金 何程

何年

何月何日有高

何月何日有高

第六百四十九

明治八年七月七日大藏省達

乙第九十四號

本年乙第八十(四五)號ヲ以諸帳簿雜形相達候處地券証印稅帳及同收入簿ノ内何圓未滿ト記載有之廉々ハ何圓迄ノ課同乙第八十三號帳簿期限一覽表ノ内起返取下場總寄仕譯書ト記載有之取下場ハ免下場ノ誤ニ候條此旨更ニ相達候事

第六百五十

明治八年八月十二日大藏省達

乙第百十號

當省本年乙第八十五號ヲ以相達候租稅金穀收納順序ノ内諸稅收入簿ヘ納入捺印ノ雜形ニ候處納人ヨリ納証書相添致上納候ニ付收入簿ヘ納入捺印ニ不及等ニ相改候條此旨更ニ相達候事

第六百五十一

明治八年八月二十二日大藏省達

乙第百十三號

本年乙第八十五號ヲ以相達候租稅金穀收納順序ノ内第十號清酒稅收入簿雜形表紙裏面掲載ノ内ヘ「休業ノモノハ釀造石高ノ書ヘ其旨ヲ記入ス」ノ十九字ヲ削去候條此旨相達候事

第六百五十二

明治八年十月三日大藏省達

乙第百二十八號

本年乙第八十五號達書中第十六號碇泊稅並揚陸免狀手数料收入簿雜形中蒸氣船並西洋形風帆船積噸數ヲ石數ニ直シ石限リヲ以碇泊稅計算ノ書休ニ候處内務省本年乙第五十號達ノ通

第七類 租稅收方

十石以下ノ端數ハ切捨計算候儀ト可相心得此旨相達候事

〔第六百五十三〕 明治九年十二月四日大藏省達

乙第九十七號

租稅皆濟帳用紙ノ儀明治八年(會計年度)分ヨリ八年第四十號公達ノ勘定帳用紙相用可申此旨相達候事

〔第六百五十四〕 明治九年四月二十日大藏省達

乙第三十七號

(府縣)稅收入高層方ノ儀ハ半ケ年分一稅目毎ニ稅額及營業人員等ヲ詳記シタル計算表ヲ製シ前半年分(一月ヨリ六月マテ)ハ同年七月三十日限後半年分(七月ヨリ十二月迄)ハ翌年一月三十日限該地可差立尤昨八年九月第四十號公布後同年十二月迄收稅イタシ候分ハ右公布ノ日ヨリ同年十二月迄ノ計算表ヲ製シ租稅寮ヘ可差出此旨相達候事

但計算表料紙ハ美濃紙可相用事

〔第六百五十五〕 明治八年十月三十一日大藏省達

乙第四百十二號

昨七年本省乙第四百七號ヲ以相達候租稅金殿上納證書式ノ内地券稅及地券証印稅ノ儀ハ別紙雛形書式ニ改正候條右ニ照準納方可取計此旨相達候事

別紙

證

一金何程

但金種類

明治何年分郡村地券稅

右上納候也

年號月日

官苗字名印

租稅頭何誰殿

證

一金何程

但金種類

明治何年市街地券稅(七月中一月中)可收入分

右上納候也

年號月日

官苗字名印

租稅頭何誰殿

證

一金何程

但金種類

明治何年何月分地券証印稅

第七類 租稅收方

右上納候也

年號月日

官苗字名印

〔第六百五十六〕

明治十年九月十五日大藏省達

乙第三十一號

府 縣

租税金上納証書雛形別紙甲號ノ通り改正候條本年十月一日以降右ニ照準納方可取計且各種完納迄内納中ハ圓位ヲ限り相納メ皆濟ノ節而已端敷上納可致事 各廳へ月々現收入高別紙乙號ノ通毎翌月五日ヲ限り該廳發遣租稅局へ報告可致事 右之通可相心得此旨相達候事

別紙

〔甲號〕

證

第何號

一金何程

明治何年分地稅

此番號ハ毎年度一號ヨリ起リ稅ノ種類ニ拘ラス該廳發遣ノ順ヲ以テ記載シ皆濟マテ通ノ用ニルモノトス 但明治十年度分ヨリ右番號ヲ用ヒ既納ノ証書枚數ヲ追ヒ記載スヘシ

右上納候也

年號月日

官苗字名印

租稅局長宛

以下種目限り右ノ書式ニ倣ヒ各通ニ認ムベシ

一金何程

明治何年何月ヨリ何月迄三ヶ月分官祿稅

〔東京府ハ何月分ト記載スヘシ〕

一金何程

明治何年分酒類稅

〔清酒 味淋酒 燒酎 營業稅 釀造稅 鑑札再渡 手數料 白酒 銘酒 酒類受賣 右種類ヲ東ネ酒類稅ノ名稱ヲ以上納スヘシ〕

一金何程

明治何年何月分烟草稅

第七號 租稅收方

御賣 營業稅 仕入 鑑札 新規 手數料
 小賣 鑑札 再渡 手數料 出賣
 烟草印紙稅 右種類ヲ束子烟草稅ノ名稱ヲ以上納スヘシ

一金何程

明治何年何月分証券印紙諸稅

〔証券印紙稅 同界紙稅 右種類ヲ束子証券紙諸稅ノ名稱ヲ以上納スヘシ〕

一金何程

明治何年何月分訴訟野紙諸稅

〔訴訟用紙稅 文通用紙稅 右種類ヲ束子訴訟野紙諸稅ノ名稱ヲ以上納スヘシ〕

一金何程

明治何年分蠶種紙印紙稅

一金何程

明治何年分船稅

〔蒸氣船稅 西洋形風帆船稅 日本形船稅 鑑札再渡手數料 右種類ヲ束子船稅ノ名稱ヲ以上納スヘシ〕

一金何程

明治何年何月ヨリ何月迄車稅

〔馬車稅 人力車稅 牛車稅 荷車稅 右種類ヲ束子車稅ノ名稱ヲ以上納スヘシ〕

一金何程

明治何年分會社稅

一金何程

明治何年分銃獵稅

一金何程

明治何年何月分牛馬賣買免許稅

〔鑑札再渡手數料モ免許稅ノ名稱ヲ以上納スヘシ〕

一金何程

明治何年分度量衡稅

一金何程

明治何年何月ヨリ何月迄版權免許料

一金何程

明治何年分外國行其他(免許手數)料

〔従前開市港境諸稅ノ分本文名稱ヲ以上納スヘシ〕

一金何程

第七類 租稅收方

明治何年分賣藥稅

〔乙號〕

〔用紙常用野紙年度限別冊ニスヘシ〕

明治何年分租稅當何月中現收入高報告書

一金何程

金何程

金何程

金何程

金何程

內

金何程

金何程

金何程

金何程

一金何程

田地稅

畑地方

宅地

市街地稅

山

原野

牧場

地券証印稅

官祿稅

酒類稅

一金何程

金何程

金何程

金何程

一金何程

一金何程

一金何程

一金何程

一金何程

一金何程

一金何程

一金何程

一金何程

一金何程

〔鑑札ニ屬スル收入ハ營業稅ヘ算入スヘシ〕

營業稅

釀造稅

煙草稅

營業稅

印紙稅

証券印紙諸稅

訴訟野紙諸稅

蠶種紙印紙稅

船稅

車稅

會社稅

銃獵稅

牛馬賣買免許稅

度量衡稅

版權免許料

外國行其他免許手收料

第七類 租稅收方

一金何程

賣藥稅

合 金何程

內 金何程

何月何日迄爲上納當廳差立濟
當何月何日迄當廳可差立積

外

金何程

本月中可收入見込高

右者明治何年分租稅當何月中當廳現收入高書面之通候也

年 號 月 日

官苗字名印

租稅局長宛

〔第六百五十七〕 明治八年十一月八日大藏省達

乙第四百四十三號

牛馬賣買免許鑑札稅煙草稅度量衡稅來ル明治九年六月迄收入候分ハ會計年度八年分へ編入致シ右以後其年七月ヨリ翌年六月迄可收入分ヲ其年分へ編入候儀ト可相心得事
但牛馬賣買免許鑑札稅帳本年十二月迄ノ分ハ九年二月十日限り差立同年一月ヨリ六月迄ノ分ハ別帳ニ致シ七月三十一日限差立右以後ハ其年七月ヨリ翌年六月迄一ヶ年分七月三十一日限差立可申且現在稼人仕譯帳ハ向後差出ニ不及候事

〔第六百五十八〕 明治九年二月八日大藏省達

乙第十七號

度量衡稅金ノ儀ハ檢査員數計算表ニ相添大藏省へ可相納旨取締條例第十二條中ニ揭載有之候處右ハ別紙雛形ノ通上納証書相添租稅寮へ相納計算表ハ本省へ差出候儀ト相心得可申此旨相達候事

別紙

証

一金何程

但金種類

明治何年分度量衡稅

右上納候也

年 號 月 日

官苗字名印

租稅頭何誰殿

〔第六百五十九〕 明治八年一月二十四日大藏省達

乙第八號

諸稅納入日限之儀爾後納方一層便利ノ爲メ從前ノ期日ヲ延シ更ニ左之通相定候條此旨相達候事

第七類 租稅收方

但諸上納金取扱方ノ儀ニ付明治七年當省乙第三十九號ヲ以相違候通總テ本納ノ順序整頓候迄出納察ヘ假納ノ方法相立候ニ付而ハ同年當省乙第二十九號ヲ以相違候租稅察ヘ假納ノ儀ハ以後廢止候事

庶稅納入日限

- 大ノ月 二十五日限
- 小ノ月 二十四日限
- 二月 二十三日限
- 六月 二十日限
- 十二月 二十日限

右之通更定候事

第六百六十 明治九年六月廿六日大藏省達

乙第五十四號

八年當省乙第八十三號ヲ以相違候租稅諸帳簿進達期限表ノ内酒類平均相場書平均日限後「日數三十日限」ト掲載有之處「日數十五日限」ト更正酒類^{釀造}諸稅帳「前年十月ヨリ其年九月迄一ケ年分十一月十日限」ト掲載有之處「其年十月ヨリ翌年九月迄一ケ年分翌年十月三十一日限」ト更正候條此旨相違候事

第六百六十一 明治九年三月二十九日大藏省達

乙第三十四號

今般太政官第二十七號ヲ以給暇日改定土曜日ハ正午十二時ヨリ給暇タルヘキ旨公布相成候ニ付テハ該日當省租稅察收稅金交附時間午前第十時限ト相定候條此旨相違候事

第六百六十二 明治八年四月二十日內務省達

乙第五十號

諸商船碇泊稅取立方ニ付テハ端石算數ノ儀是迄區々相成居不都合候條自今船積石數十石以下ノ端數ハ都テ切捨收稅候儀ト可相心得尤是迄取來候分ハ差戻不及候條此旨相違候事

民費

第六百六十三 明治七年四月十八日達

第五十三號

府 縣

民費課出ノ儀ハ其多寡増減ニ因リ大ニ民情ニ關係シ地方官ニ於テモ別シテ注意スヘキ事ニ候就テハ今般全國經費取調一般ヘ可相示候條明治六年民費ノ分別紙雛形ノ通取調來ル八月限リ可差出尤今後右ニ準シ毎一年取調翌年三月限リ可差出此旨相違候事
但明治五年ノ分モ取調出來次第可差出事

別紙

一國ヲ全轄スル書式

某(使府縣)管轄何國一圓 郡若干 大區若干 小區若干 村若干

町若干 反別若干 内(田反別若干畑反別若干)

但元石高若干

民費總計箇條

○某郡 大區若干 小區若干 村若干 町若干

反別若干 内(田反別若干畑反別若干)

但元石高若干

民費箇條

一國ヲ分轄スルノ書式

某(使府縣)管轄何國ノ内 郡若干 大區若干 小區若干 村若干

町若干 反別若干 内(田反別若干畑反別若干)

但元石高若干

民費總計箇條

○某郡 大區若干 小區若干 村若干 町若干

反別若干 内(田反別若干畑反別若干)

但元石高若干

民費箇條

○某郡ノ内何箇村 大區若干 小區若干 町若干

反別若干 内(田反別若干畑反別若干)

但元石高若干

民費箇條

但災害ニテ潰損地並開墾地鹽漬等有之分ハ其反別ヲ書載スヘシ尤開墾地ハ牧畜樹藝耕種ノ概數ヲ書載スヘシ

民費

一府縣廳及出張所並 但官費外ノ分

倉庫等管轄費 以下同附

金若干

一懲役場囚獄舎管轄費 金若干

一道路堤防橋梁修繕費 金若干

一布告并布達類入費 但筆墨紙並頒 送夫賃等ノ費 金若干

一管内限達事ニ付調費 金若干

一諸御用ニ付各廳正副區戸長等出頭旅費 金若干

一區扱所諸費 金若干

- 一 正副區戸長以下ノ給料 金若干
- 一 國幣社并府縣社鄉村社營繕費 金若干
- 一 祭典並遙拜式費 金若干
- 一 府縣社鄉村社官給料 金若干
- 一 檢見下組及内見其外一切費 金若干
- 一 貢米金取集ヨリ納濟迄諸費并 金若干
- 一 貢米五里内運賃其外諸費共 金若干
- 一 山林調費 金若干
- 一 里程調費 金若干
- 一 地券調費 金若干
- 一 戸籍調費 金若干
- 一 徵兵下調費 金若干
- 一 學校費 金若干
- 一 病院費 金若干
- 一 道路掃除費 金若干
- 一 用惡水道費 金若干

- 一 暴瀕水防費 金若干
- 一 井堰守給料 金若干
- 一 消防入費 金若干
- 一 番人給料并諸費 金若干

但右ノ經費兩年ニ跨リ候分ハ凡積ヲ以テ其年限リ引分ケ書出スヘシ
右箇條ノ外民費有之分モ書入レ總テ一國一郡ト引分ケ取調ヘシ

右明治何年一月一日ヨリ十二月三十一日迄ノ民費書職ノ通相違無御座候也

明治何年某月某日

某(使府縣)長官 氏名印

第六百六十四 明治八年二月廿日布告

第二十五號

舊幕府以來川々堤防費トシテ取立來候國役金ノ儘明治七年十二月三十一日限り廢止候條此旨布告候事

第六百六十五 明治八年七月八日達

第百二十號

府 縣

從來夫米夫錢堤銀等左ニ掲載ノ名唱ヲ以テ特ニ治水修路ノ爲メ從前收入致シ來候物及ヒ之ニ類似ノ分トモ總テ相應シ各府縣限適宜賦課法相立可申尤官費ノ分ハ從前ノ例規ニ隨ヒ不

增加様處分可致此旨相達候事

夫米	壹歩米
夫金	堤防費用米
米大川定格夫錢	郡中割金
郷役米	堤防其他營繕米
(土工高割)金	土工米
役米川役米郷役修補米	橋々料米
夫役米	隄銀
欠米	
七厘米	
竈役米	

第六百六十六 明治八年八月八日達

第百三十六號

府 縣

本年(七月)第百貳拾號達書中官費ノ分ハ從前ノ下ノ例規ニ從ヒ「六字ヲ削リ」給與ノ額ヨリ「額ト改メ候條此旨相達候事

第六百六十七 明治十年一月四日布告

第二號

今般地租減額費用節省被仰出候ニ付テハ明治六年(七月)第二百七十二號布告民費賦課ノ儀明治十年ヨリ正租五分ノ一ヨリ超過スヘカラス此旨布告候事

第六百六十八 明治十年二月廿四日布告

第二十三號

本年(一月)第二號ヲ以テ民費賦課ノ儀布告候處右ハ會計年度ノ都合モ有之ニ付本年七月ヨリ施行候儀ト可心得此旨布告候事

第六百六十九 明治十年七月七日内務省達

乙第六十三號

府 縣

地方民費之儀本年第二號第二十三號御布告之趣有之候處右ハ地ニ賦課スルノ制限ニ付其他之賦課ニ就テハ追テ規則御布告可相成候得共當分之處ハ專ラ節減之御主意ヲ體認シテ各地適宜ノ方法假リニ相定メ施行致シ置可申此旨相達候事

證券印紙

第六百七十 明治六年六月十五日達

司 法 省

證券印紙發行ノ儀ニ付其省申立ノ趣モ有之候得共本年第五十六號ノ通御治定公布相成候ニ

付六月一日以後ノ證書ニ印紙貼用無之分ハ規則ノ通相心得其以前ノ證書ハ印紙貼用無之トモ取揚裁判可致事

第六百七十一 明治九年十二月十六日布告
第五百五十五號

明治七年(七月)第八十二號ヲ以テ府縣ニ於テ製造ノ舊證券界紙取交相用不苦旨布告及ヒ置候處右舊證券界紙ノ備ハ本年十二月三十一日限廢止候條此旨布告候事

第六百七十二 明治六年五月十二日大藏省達
第七十九號

證券印紙界紙トモ賣捌人ノ外四民全自用ノ爲メ金高十圓以上即金上納ニテ買請ノ儀申出候ハ、府縣廳於テ願人へ直ニ賣下ケ可申事

但東京府下市中六大區中ノ儲ハ第一大區十五小區海運橋第一國立銀行構内租稅寮出張賣下ケ所於テ直捌致候事

一證券印紙界紙トモ賣捌人ノ外四民全自用ニ致シ候分金高拾圓以上即金上納買下相願度トモハ府縣廳へ直ニ申出不苦旨管内へ布達可致事

一界紙ノ儀用紙並彫刻摺立等ノ入費金假令ハ千枚ニ付五圓五拾五錢五厘ニ當ル時ハ是ニ一割五拾五錢六厘但(四拾五入)ヲ加へ六圓拾一錢壹厘ヲ(但厘止)定價トシ一枚賣ル時ハ六

厘一毛(但毛止)ヲ以賣渡シ可申事

一界紙ノ儀賣捌人ノ内即金上納ノ分ハ元代價へ加へ候一割ノ七分引(一割五拾五錢六厘ナレハ三拾八錢九厘二毛ナリ)

後金上納ノ分ハ規則ノ通四分引(一割五十五錢六厘ナレハ二十貳錢二厘四毛ナリ)ヲ以賣下ケ可申事

一自用ノ爲メ即金上納買請願出候者ハ即金上納賣捌人同様證券印紙ハ定價一割引界紙ハ増加一割ノ七分引ヲ以賣下ケ可申事

一自用ノ爲メ證券印紙界紙等直買致候者其品一切賣買ハ勿論他へ歩合ヲ取讓渡候儀ハ不相成候若違犯ノ者有之節ハ規則ニ照準所置可致事

一一旦賣下ケ相成候證券印紙界紙トモ不用相成買上ノ儀願出候節賣捌人ハ休業廢業等ニテ看板返納致候節ニ限リ最前々金上納ノ分ハ代價無増減假令ハ最前即金引替一割引ニテ印紙金百圓分ヲ九十圓ニテ請取

候者ハ號印紙九十圓ニテ金子下ケ戻シ印紙界紙買揚へシ自用ノ爲メ拾圓以上賣下ケ候者ハ最前代價上納ノ内手数料トシテ四分引ノ上者九十圓ニ付三圓六十錢ノ割ヲ以テ引去其八

十六圓四十錢下ケ戻ス類 但一枚二枚ニ切放テ候分ハ買揚ケ不相成枚連續致シ候分ニ限リ候事

一界紙彫刻摺立用紙等ノ入費金ハ二ノ常備金ヨリ繰替仕拂置追テ界紙賣下ケ代價ヲ以戻入

可申事

右之通相心得可申事

第六百七十三 明治六年五月三十日租稅寮布達

第十八號

府 縣

別紙之通東京府下へ布告ニ及候ニ付而ハ府縣廳於テモ其土地之景況ニ應シ賣捌人ノ外へ直賣之儀印紙金高十圓以上ヨリ百圓迄ノ内適宜ニ相定不苦候間此旨相達候事

別紙

海運橋第一國立銀行構内租稅寮證券印紙賣下所於テ賣捌人外ニテモ印紙金高拾圓以上即金直買ノモノへ賣下ケ致シ來候處府下各區賣捌所モ追々設立相成候ニ付賣捌人ノ外ハ來ル六月十日ヨリハ金高百圓以上即金上納直買ノモノニ限り賣下候條可得其意事

第六百七十四 明治七年十一月九日大藏省達

乙第二十號

證券印稅規則說諭方爲便覽同規則一枚摺區戶長之内へ配賦候條告示方懇切ニ注意致候様可申達此旨相達候事

但一管内二百枚ツ、進テ租稅寮ヨリ可相渡候條尙過不足有之候ハ、其旨可申出事

第六百七十五 明治七年十月十二日大藏省達

乙第七號

證券印紙賣捌人之儀ハ印紙用方一般ノ訓導ヲモ可相心得者ニ付便覽ノ爲印稅規則一枚摺一枚ツ、分與候條豫テ熟讀了解致シ未慣ノ人民誤謬ノ儀無之様深切ニ說諭ヲ加ヘ可申旨可相達候此旨相達候事

但印稅規則一枚摺ノ儀ハ進テ租稅寮ヨリ可相渡事

第六百七十六 明治八年二月十二日大藏省達

番外

- 京都府 兵庫縣 長崎縣 新潟縣 度會縣
- 鳥取縣 飾磨縣 豐岡縣 廣島縣 岐阜縣
- 堺 縣 長野縣 宮崎縣 三潁縣 新川縣
- 奈良縣 岡山縣 宮城縣 小倉縣 北條縣
- 福岡縣 三重縣 高知縣 和歌山縣 石川縣
- 大分縣 愛媛縣 島根縣 濱田縣 名東縣
- 白川縣 滋賀縣 山口縣 佐賀縣 鹿兒島縣

昨七年第百號當省布達舊藩札五錢以下押印再發行之分交換手續書中第三條ニ掲載有之候交換金並引換タル藩札等請負人へ相預ケ候ニ付テハ相當之抵當物ヲ出サセ候儀者勿論ニ候得共右抵當品證書へ証券印紙貼用之儀ハ詮議之次第モ有之候間該交換元金並引換タル藩札抵

第七類 證券印紙

當品證書ニ限り印紙貼用セシムルニ不及候條此段爲心得相違候事

第六百七十七 明治八年三月四日司法省達

番外

各 局 各 裁 判 所

別紙之通御達相成候條爲心得此旨相違候事

別紙

司 法 省

別紙大藏省伺舊藩縣舊旗下製造ノ紙幣交換元金請負人へ預ケ方證券印紙貼用ノ備朱書ノ通及指令候條爲心得此旨相違候事

明治八年二月八日

太政大臣三條實美

舊藩札五錢未滿押印再發行交換元金請負人へ預ケ方證券印紙貼用ノ備ニ付伺

昨七年第百廿二號公布相成候舊藩縣旗下製造紙幣新貨五錢未滿厘以上押印ノ上再發行分交換ノ積ニ付追々府縣へ交換元金相渡專ラ施行中ニ御座候然ル處當省ヨリ府縣へ相違候右交換手續書中交換金並引換タル藩札等請負人へ相預ケ候ニ付テハ明治六年四百二十七號金穀出納順序布告ニ照準相當ノ抵當物ヲ出サセ可申旨揭載有之候處右抵當品證書へ證券印紙貼用ノ備ニ付追々府縣ヨリ伺出候ニ付勘辨仕候處右交換元金ノ備ハ自餘ノ預ケ金トモ事變リ請負ノ者利益相成候儀モ無之即右ヲ以日々ノ交換ニ宛テ候儀ニテ其種類ノ交換等難相成而

已ナラス其御用引受候者無之候テハ縣官ニテ處分不仕候テハ不相成儀ニ付右御用中ハ縣官ノ代員トモ見做シ可申程ノ者ニ有之旁該交換元金ニ限り印紙貼用差免候條仕度尤伺出候縣々而已免除致シ候テハ區々相成候間藩札交換有之候縣々へ別紙ノ通相違候條可仕奉存候依之違案相添相伺申候至急御指揮有之度候也

明治八年一月十八日

大藏卿大隈重信

太政大臣三條實美殿

伺ノ通り

正誤

七十五丁 四行 侍給ハ俸給。

八十三丁 一行 待中ハ侍中。

九十一丁 三行 一字上ケタルハ隣行ニ並ヘキ誤

九十六丁 十二行 (甲)ノ下第ヲ脱ス

同 丁 十三行 (服)ノ下務ヲ脱ス

百一 丁 四行 (ナ)ノ上第ヲ脱ス

同 丁 六行 (ノ)ノ上第ハ衍

百十四丁 十六行 長局ハ局長

百四十丁 十四行 表紀ハ表記

百四十七丁 (榎木裁判所)ノ上ト(浦和裁判所)ノ上ト及ヒ(米澤裁判所)ノ上トヨハ衍

百四十八丁 十一行 (百)ノ上第ヲ脱ス

百五十七丁 十三行 (一)ノ上第ヲ脱ス

百六十八丁 七行 許允ハ允許

百八十丁 一行 一字下ケベキ誤

同 丁 十三行 (アヲス)ノ下事ハ衍

二百十丁 六行 則規ハ規則
 二百十八丁 十四行 (書)ノ上達ヲ脱ス
 二百二十五丁 二行 補増ハ増補
 二百三十八丁 六行 (達)ノ下候ヲ脱ス
 同 丁 九行 (達)ノ下候ヲ脱ス
 二百四十四丁 三行 後文ハ復文
 二百四十六丁 一行 六十五ハ六十
 同 丁 五行 製調ハ調製
 同 丁 八行 一印ハ印一
 二百六十二丁 八行 (ナリ)ノ下仍ヲ脱ス
 二百六十三丁 十二行 (通常)ノ上括弧ヲ脱ス
 二百七十九丁 (圖)ノ下段ヲ脱ス
 二百九十丁 十五行 相可傳ハ相傳可
 三百 丁 六行 (運輸)ノ下趣ヲ脱ス
 三百八丁 十四行 疑ハ款
 三百十四丁 十五行 (拾五)ノ上金ヲ脱ス

同 丁 十六行 (一)ハ衍
 三百十五丁 五行 持所ハ所持
 三百三十六丁 十二行 (近寄)ノ下るとヲ脱ス
 三百四十五丁 一行 廿六ハ廿八
 三百七十九丁 六行 (記載)ノ下致ヲ脱ス
 三百八十一丁 出帆願書三行 西船ハ西洋
 三百九十八丁 十六行 九四ハ九十四
 四百 丁 十行 (二月)ノ下一ヲ脱ス
 四百十四丁 十三行 (緩急)ノ下ニヲ脱ス
 五百九丁 四行 (金)ノ下何程ヲ脱ス
 六百十三丁 十四行 此相ハ此旨
 六百十六丁 ノ表(何之)下離ヲ脱ス
 六百五十五丁 六行 (一)ノ下金ヲ脱ス
 同 丁 七行 (何)ノ下程ヲ脱ス
 七百十五丁 第七號表中明何ハ明治
 七百三十三丁 第十六號表中何月ハ何年

七百三十九丁 第十七號表中(何)ノ下年ヲ脱ス
七百五十二丁 五行 敵手ハ手數。
八百三十八丁 印紙稅雜形中券紙ハ券印紙。

四

明治十七年二月二十三日出版御届

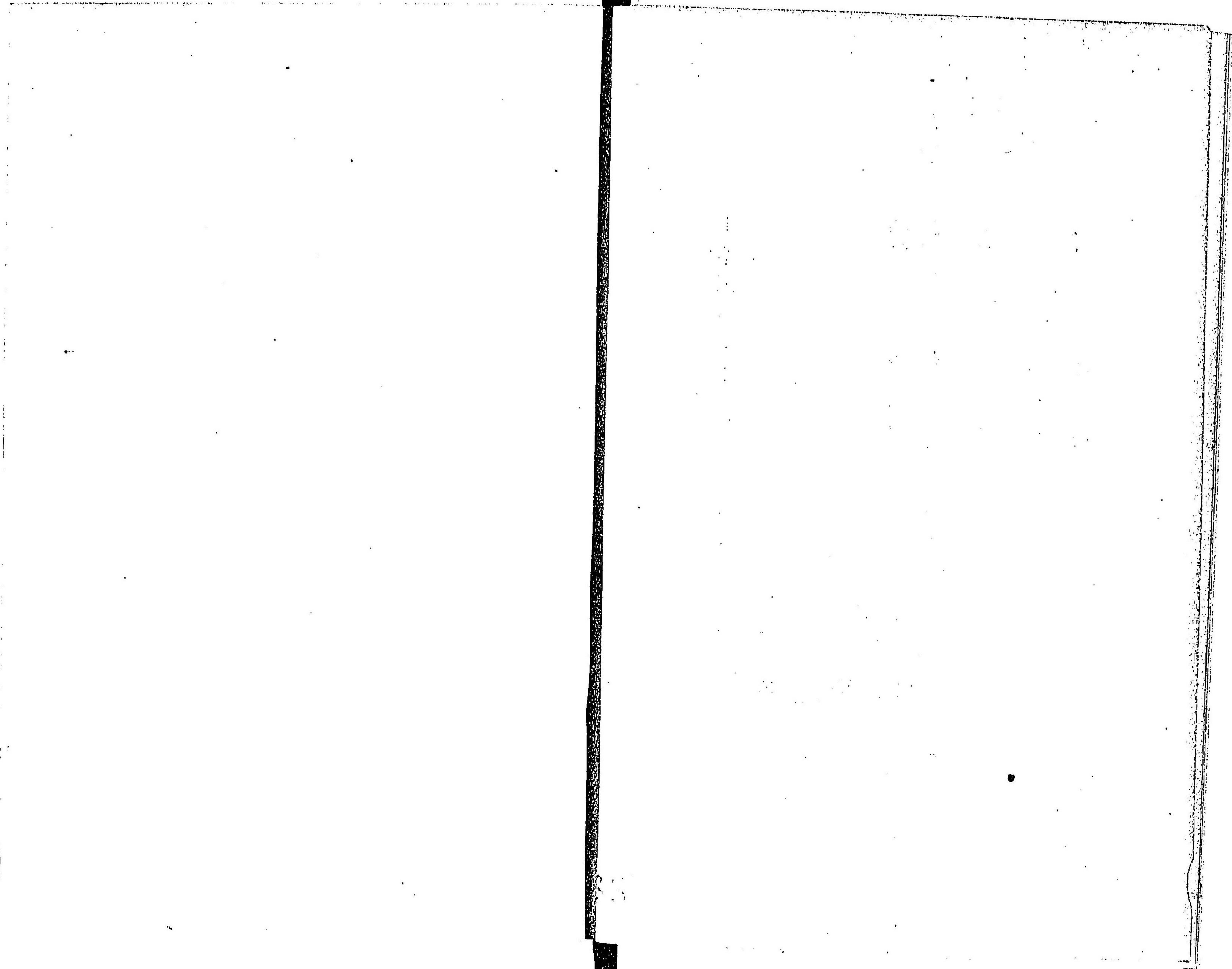
編纂并出版人

兵庫縣土族

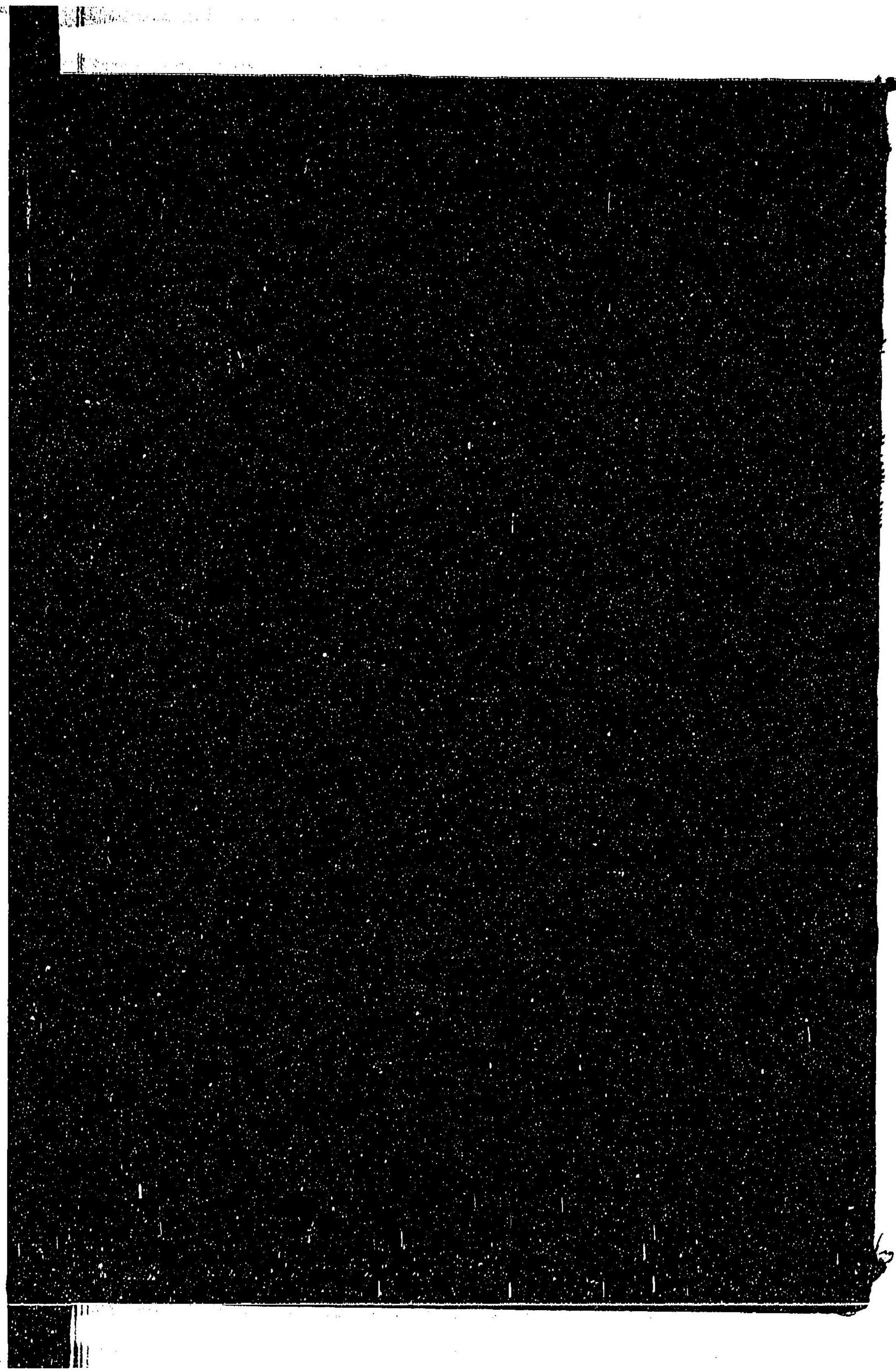
長尾景彌

府下芝區愛宕下町
三丁目壹番地寄留

賣	東京銀坐四丁目	博聞本社
	大坂心齋橋通南	全分社
	久寶寺町四丁目	全分社
弘	千葉縣下千葉	全分社
	埼玉縣下浦和	全分社
所	神戸榮町四丁目	長尾商店



14
3
19



14.7
19

東 京 圖 書 館					
三	并	五	三	一	
冊	号	架	函	属	類

禁電子式複写

031147-001-7

CZ-3-05

類聚法規別集

長尾 景弼 / 編

M17

BBC-1217



