

乙第貳百六拾貳號 廿四日 一時達  
 乙第貳百六拾三號 廿五日 同  
 乙第貳百六拾四號 廿七日 同  
 乙第貳百六拾五號 廿七日 同

乙第貳百六拾六號 同  
 乙第貳百六拾七號 廿九日 同  
 乙第貳百六拾八號 同  
 乙第貳百六拾九號 同  
 乙第貳百七拾號 三十日 一時達  
 今般甲第貳百六拾九號ヲ以テ醫務取締ノ儀本月限相廢候  
 付右ニ關スル事務ハ各町村戸長ニ於テ可取扱儀ニ可相  
 心得此旨相達候事

丙號之部

丙第壹號 一月 一時達  
 丙第貳號 一月 一時達  
 丙第參號 一月 一時達

明治十一年

丙第拾四號 十一月廿七日  
 丙第拾五號 十一月廿七日  
 丙第拾六號 十一月廿七日  
 丙第拾七號 十一月廿二日  
 丙第拾八號 十一月廿三日  
 丙第拾九號 十一月廿四日  
 丙第貳拾號 十一月廿五日  
 丙第貳拾壹號 十一月廿五日  
 丙第貳拾貳號 十一月廿六日  
 丙第貳拾三號 十一月廿八日  
 丙第貳拾四號 十一月廿八日  
 丙第貳拾五號 十一月廿八日

一 時 達  
 同 同 同 同 同 同 同 同 同 同 同

丙第拾四號 十一月廿七日  
 丙第拾五號 十一月廿七日  
 丙第拾六號 十一月廿七日  
 丙第拾七號 十一月廿二日  
 丙第拾八號 十一月廿三日  
 丙第拾九號 十一月廿四日  
 丙第貳拾號 十一月廿四日  
 丙第貳拾壹號 十一月廿四日  
 丙第貳拾貳號 十一月廿二日  
 丙第貳拾三號 十一月廿一日  
 丙第貳拾四號 十一月廿一日  
 丙第貳拾五號 十一月廿一日  
 丙第貳拾六號 十一月廿一日  
 丙第貳拾七號 十一月廿一日  
 丙第貳拾八號 十一月廿一日  
 丙第貳拾九號 十一月廿一日  
 丙第貳拾十號 十一月廿一日

其區內德島市街地方限  
 儀今般別紙圖面采引ノ通相定候  
 阿波國第一大區  
 條此旨相達候事(圖面略之)

一 時 達  
 同 同 同 同 同 同 同 同 同 同 同

丙第廿六號  
丙第廿七號

同日  
同日  
土佐國沿海戶長へ

明治八年亥第四百卅四號布達縣稅表目中漁業稅届出ノ儀  
區々ニ涉リ不都合ニ付今後前月分稅金翌月五日限區務所  
へ收入シ毎月十日限金員等詳細届出可申既ニ收入シタル  
稅金ハ不取締無之様纏置キ前半年分ハ其年七月限後半年  
分ハ翌年一月限可納出若毎月納期迄ニ區務所へ不納出モ  
ノハ十年丑丙第百十八號達ノ通取計可申此旨相達候事  
丙第廿八號 德島師範學校へ一時達  
丙第廿九號 一時達  
丙第三拾號 高知病院へ  
娼妓徵毒檢査取締ノ儀今後第四課ニ於テ擔當イタシ候ニ

付テハ直ニ同課ヨリ相達候儀モ可有之候條此旨爲心得相  
達候事

丙第三拾壹號	丙第三拾貳號	丙第三拾三號	丙第三拾四號	丙第三拾五號	丙第三拾六號	丙第三拾七號	丙第三拾八號	丙第三拾九號	丙第四拾號
二七二	二七二	二七二	二八二	二八二	二八二	二八二	二八二	二八二	二八二
日	日	日	日	日	日	日	日	日	日
一時達	同	同	同	同	同	同	同	同	土佐國第七大區二小區

明治十一年

區戶長へ

市街地位詮評ノ儀ハ丑乙第八十七號及丑乙第六十七號ニ  
準據スヘキモノト雖モ詮評追補ニ依レハ村町ノ名稱異ナ  
ルヲ以テ或ハ疑團ヲ生スル向モ有之哉ニ付左ノ通可相心  
得其他ハ兩號達ノ條款ニ照準可取調此旨相達候事

第一條

一市街一小區ハ丑乙第六十七號布達第五條(イ)第一段地位  
詮評ニ準據スヘシ

第二條

一前條ノ手續畢テ市街各小區 第八大區北二三小區ヲ總  
合スヘキ場合ニ於テハ同條(ロ)第二段地位詮評ニ準據ス  
ヘシ

一時達

丙第四拾壹號 二十九日  
丙第四拾貳號 二十八日  
丙第四拾三號 二十九日

同 高知師範學校へ

其校教員訓導以下名稱等給左ノ通改正候條此旨相達候事  
但在來ノ教員總テ廢止候儀ト可相心得事

一等訓導

月給二十圓

二等訓導

同拾七圓

三等訓導

同拾四圓

四等訓導

同拾貳圓

五等訓導

同拾圓

一等助訓

同九圓

二等助訓

同八圓

明治十一年

三等助訓 同七圓  
 四等助訓 同六圓  
 五等助訓 同五圓  
 一等授業生 同四圓五拾錢  
 二等授業生 同四圓  
 三等授業生 同三圓五拾錢  
 四等授業生 同三圓  
 五等授業生 同貳圓五拾錢  
 丙第四拾四號 十九日 第六大區々長へ  
 物部川通山田大井流船越税の儀ニ付明治九年五月子丙第  
 三十三號ヲ以テ相違置候處右名稱今後船越錢ト可相唱此  
 旨相違候事

丙第四拾五號 廿二日  
 中村講習所ニ係ル區費ノ儀ハ毎年六月十二月ノ兩度ニ徴  
 収ノ該所へ送付可致此旨相違候事  
 丙第四拾六號 廿一日 一時達  
 丙第四拾七號 關  
 丙第四拾八號 廿二日 高知師範學校へ  
 其校學校長及書記係ヲ廢シ校長補ヲ校長會計係リヲ用度  
 係ト改メ職制並事務章程別冊ノ通り改定候條此旨相違候  
 事  
 丙第四拾九號 廿三日 一時達  
 丙第五拾號 廿七日 同  
 丙第五拾壹號 廿二日 同  
 明治十一年

丙第五拾貳號 廿二月廿八日 一時達

丙第五拾三號 廿三月廿八日 同

丙第五拾四號 廿三月廿八日 同

丙第五拾五號 廿三月廿八日 同

丙第五拾六號 廿三月廿八日 同

本年二月丙第廿七號 達文中翌月五日限リ翌月六日限リ

更正候條此旨相達候事

丙第五拾七號 廿三月廿三日 一時達

丙第五拾八號 廿三月廿三日 同

丙第五拾九號 廿三月廿三日 同

丙第六拾號 廿三月廿九日 同

丙第六拾壹號 廿三月廿九日 土佐國區戸長へ

各月物價表差出方ニ付昨十年二月達ニ及置候儀有之處今般大藏省へ每翌月十五日限可差出旨達ノ次第有之ニ付本年三月分ヨリ以降右表貳通宛前月分ニ翌月五日限リ無相違可差出此旨相達候事

但本年一月二月分ハ三月分ト同一可差出事

丙第六拾貳號 廿二月廿二日

第二大區一小區田野村同五小區安藝村

第八大區一小區木村

第十五大區一小區下田村第十區 戸長へ

七六區三小區宿毛村

今般内務省地理局於テ各地木材賣買相場取調ニ付テハ其區地方毎月賣買ノ木材相場取調別紙野表へ記入ノ上其月分ハ翌月五日限本廳へ可差出但野表ニ角材ト有之分ハ都テ柚角ニテ取調候儀ト可相心得此旨相達候事

丙第六拾三號 廿三月廿二日 一時達

丙 第六拾四號 廿三日  
 丙 第六拾五號 廿三日  
 丙 第六拾六號 廿三日  
 丙 第六拾七號 廿三日

同 同

第七八九大區々長へ

消防事務假章程及附錄共別冊ノ通相定候條此旨相達候事

(別冊章程ハ略ス)

但該事務取扱方ノ儀ニ付不了解ノ廉等ハ第四課へ伺

出事

丙 第六拾八號 廿三日  
 丙 第六拾九號 廿三日  
 丙 第七拾號 廿三日  
 丙 第七拾壹號 廿三日

一時達

同 同 同

丙 第七拾貳號 廿四日  
 丙 第七拾三號 廿四日  
 丙 第七拾四號 廿四日  
 丙 第七拾五號 廿四日  
 丙 第七拾六號 廿四日  
 丙 第七拾七號 廿四日  
 丙 第七拾八號 廿四日  
 丙 第七拾九號 廿四日  
 丙 第八拾號 廿五日  
 丙 第八拾壹號 廿五日  
 丙 第八拾貳號 廿五日  
 丙 第八拾三號 廿五日

同 同 同 同 同 同 同 同 同 同 同 同

明治十一年

丙 第八拾四號 廿四 日月

阿土兩國沿海區戶長浦役人へ

客歲下半年中各沿海ニ於テ五拾石積以上ノ漂着船並行備  
不相知向有之候ハ、詳悉調整來五月廿五日限土佐國ハ本  
支第一課へ有無共可届出此旨相達候事  
但以後ハ每半季難波船取調書ト同様可差出候事

丙 第八拾五號 廿五 日月

一時達

丙 第八拾六號 廿七 日月

阿土兩國沿海區戶長浦役人へ

日本海岸ニ於テ英國船舶難破ノ節救助費ノ儀別紙條目之  
通區別ヲ立支出可相成答ニ候條豫テ爲心得此旨相達候事  
一英國船日本海岸ニテ難破ノ節官吏及巡查並區戶長等共  
場所へ出張ノ諸費官員困難人ヲ護送ノ旅費其他官府ノ  
間ニ報告スル諸費ハ總テ御國政府ノ給スル所タリ但シ

難破セルモノ又ハ英國政府ヨリ償却セシムヘキ分左之  
通リ

第一 救助人足及大小船雇賃並沈没荷物引上人足賃

第二 船或ハ共破損諸具及荷物番人雇賃

第三 困難船事件ニ相用タル薪炭蠟燭及破船塲番小屋取  
建費其他雜費

第四 困難人ニ給セシ衣類及賄料其他諸物品代

第五 言語不通ノ爲官員ニアラサル通辨人雇料及費用

第六 困難人開港地へ發足ノ節荷物運送及途中諸費用

第七 困難人溺死シタル時其搜索入費

第八 同前ノ者死傷スルトキ治療埋葬入費

丙 第八拾七號 三五 日月

一時達

明治十一年



丙第百貳號 廿五日  
 丙第百壹號 廿八日  
 丙第百號 廿九日  
 丙第九拾九號 五月八日  
 丙第九拾八號 五月五日  
 丙第九拾七號 五月六日  
 丙第九拾六號 五月九日  
 丙第九拾五號 五月九日  
 丙第九拾四號 五月八日  
 丙第九拾三號 五月八日  
 丙第九拾貳號 五月八日  
 丙第九拾壹號 五月七  
 丙第九拾號 五月七  
 丙第拾九號 五月六  
 丙第拾八號 五月六  
 丙第拾七號 五月六  
 丙第拾六號 五月六  
 丙第拾五號 五月六  
 丙第拾四號 五月六  
 丙第拾三號 五月六  
 丙第拾貳號 五月六  
 丙第拾壹號 五月六  
 丙第拾號 五月六

同 同

今般其區內野根村ニ野根分署浮津村ニ室津分署ヲ設置シ  
 假ニ左書ノ通管區相定來六月五日ヨリ開署事務爲取扱候  
 條此旨相達候事  
 但區內人民へ此旨可相達候事  
 田野警察署所轄內  
 野根分署  
 室津分署  
 第一大區一小區  
 同大區二三四小區  
 但第一大區五六小區ハ田野警察署管區ニ屬ス

明治十一年

今般其區内東濱村ニ安藝分署ヲ設置シ假ニ左書之通管區  
相定メ來ル六月五日ヨリ云々略ス

但前同斷

同年同月日

田野警察署所轄内

安藝分署

管區

第二大區三四五六小區

但第二大區一二小區ハ田野警察署同七八小區ハ赤  
岡警察署管區ニ屬ス

岡警察署管區ニ屬ス

第三大區々戸長へ

今般其區内野市村ニ野市分署ヲ設置シ假ニ左書ノ通管區  
相定來ル六月五日ヨリ云々

但區内人民へ前同斷

同年同月日

赤岡警察署所轄内

野市分署

管區

第三大區五六七小區

但第三大區一二三四小區ハ赤岡警察署管區ニ屬ス

第四大區々戸長へ

今般其區内山田村ニ山田分署ヲ設置シ假ニ左書ノ通前同  
斷

但前同斷

同年同月日

赤岡警察署所轄内

山田分署

管區

第四大區二三四五小區

但第四大區六小區ハ野市分署管區ニ屬ス

明治十一年

第十二大區々戸長へ

今般其區内佐川村ニ佐川分署ヲ設置シ假ニ左書之通云々  
前同斷

但前同斷

同年同月日

須崎警察署所轄内

佐川分署

管區 第十三大區々戸長へ

第十三大區々戸長へ

今般土佐國第十四大區四小區窪川村へ窪川分署ヲ設置シ

前同斷

但前同斷

同年同月日

須崎警察署所轄内

窪川分署

管區

第十三大區六小區  
第十四大區三四五小區

但第十三大區一二三四五小區ハ須崎警察署管區ニ

屬ス

第十四大區々戸長へ

今般其區内窪川村ニ窪川分署ヲ設置シ假ニ左書ノ通前同  
斷

但前同斷

同年同月日

須崎警察署所轄内

窪川分署

管區

第十三大區六小區  
第十四大區三四五小區

但第十四大區一二小區ハ須崎警察署管區ニ屬ス

明治十一年

一五二七

第五大區々戸長へ

今般其區内三崎村へ三崎分署ヲ設置シ前同斷

但區内人民へ前同斷

同年同月日

中村警察署所轄内

三崎分署

管區

第十五大區四五六小區  
第十七大區一小區

但第十五大區一二三小區ハ中村警察署管區ニ屬ス

第十六大區々戸長へ

今般其區内下山村ニ川崎分署ヲ設置シ前同斷

但前同斷

同年同月日

中村警察署所轄内

管區

第十六大區二三四小區

但第十六大區一五小區ハ中村警察署管區ニ屬ス

第十七大區々戸長へ

今般其區内宿毛村ニ宿毛分署ヲ設置シ前同斷

但前同斷

同年同月日

中村警察署所轄内

宿毛分署

管區

第十七大區二三四五小區

但第十七大區一小區ハ三崎分署管區ニ屬ス

一時達

同

同

明治十一年

丙 第 百 六 號  
 丙 第 百 七 號  
 丙 第 百 八 號  
 丙 第 百 九 號  
 丙 第 百 拾 壹 號

一 時 達  
 同  
 同  
 同  
 同

第五大區々戸長へ

今般其區内本山村ニ本山分署ヲ設置シ假ニ左書ノ通管區  
 相定來ル十一月ヨリ開署事務爲取扱候條此旨相達候事

高知警察署所轄内

本山分署  
 管區 第五大區 一圓  
 第十大區 々戸長へ

今般其區内高岡村ニ高岡分署ヲ設置シ前同斷

高知警察署所轄内

高岡分署  
 管區 第十大區 一圓  
 第十一大區 々戸長へ

今般其區内伊野村ニ伊野分署ヲ設置シ前同斷  
 但前同斷

高知警察署所轄内

伊野分署  
 管區 第十一大區 六小區  
 第八大區 々戸長へ

今般土佐國第十一大區四小區伊野村ニ伊野分署ヲ設置シ  
 前同斷

明治十一年

但前同斷

高知警察署所轄内

伊野分署

但第八大區一小區ヨリ五小區ヲハ高知警察署管

區ニ屬ス

丙第百拾貳號

丙第百拾三號

丙第百拾四號

丙第百拾五號

丙第百拾六號

丙第百拾七號

丙第百拾八號

一時遠

同

同

同

同

同

同

丙第百拾九號  
丙第百貳拾號  
一寒暑計

同  
同  
同  
同  
同  
同  
同  
土佐國第十六大區々長

但大區務所居

右器品下附候條備置ノ儀ハ豫テ及達候通勸農實況調ニ付

寒暑ノ差異氣候ノ早晚ヲ可要爲ニ候ヘハ毎日正午及午後

二時ヲ以テ精測記職イタシ置前月分翌月十日迄ニ當應第

二課ヘ可届出此旨相達候事

但其季節ニ在テ寒暑太甚シキカ或ハ四時寒熱矢常ヲ覺

ユル如キハ殊更ニ精測スヘシ表紙ハ左ノ雛形ニ準據可

致事

高知縣土佐國幡多郡中村寒暑表

明治十一年

		明 治 十 一 年
	晴或ハ曇、雨 以下倣之	正午
		午後二時

一五三四

丙 第百廿壹號 十六日 一時達  
 丙 第百廿貳號 十九日  
 丙 第百廿三號 十六日  
 丙 第百廿四號 九日  
 丙 第百廿五號 十四日  
 丙 第百廿六號 十四日  
 丙 第百廿七號 五日  
 同 同 同 同 全

丙 第百廿八號 廿六日 一時達  
 丙 第百廿九號 廿七日 一時達  
 丙 第百三十壹號 廿七日 一時達  
 丙 第百三十貳號 廿七日 一時達  
 丙 第百三十參號 廿七日 一時達  
 丙 第百三十肆號 廿七日 一時達  
 丙 第百三十伍號 廿七日 一時達  
 丙 第百三十陸號 廿七日 一時達  
 丙 第百三十柒號 廿七日 一時達  
 丙 第百三十捌號 廿七日 一時達  
 丙 第百三十玖號 廿七日 一時達  
 丙 第百四拾號 廿七日 一時達  
 丙 第百四拾壹號 廿七日 一時達  
 丙 第百四拾貳號 廿七日 一時達  
 丙 第百四拾參號 廿七日 一時達  
 丙 第百四拾肆號 廿七日 一時達  
 丙 第百四拾伍號 廿七日 一時達  
 丙 第百四拾陸號 廿七日 一時達  
 丙 第百四拾柒號 廿七日 一時達  
 丙 第百四拾捌號 廿七日 一時達  
 丙 第百四拾玖號 廿七日 一時達  
 丙 第百五十號 廿七日 一時達  
 高知ヨリ野根日和佐ヲ經テ德島ニ至ル郵便遞送ノ義ニ付

一五三五

從來每日往復之處本月十六日ヨリ隔日往復ニ更改可致段  
驛遞局ヨリ照會有之候條爲心得此旨相達候事

但沿道郵便物遞送順序取扱方ノ儀ハ從來ノ通相心得彼  
是不都合無之様可致事

丙第百三拾九號 七月 一日 達

丙第百四拾號 七月 阿兩國沿海區戸長へ

海軍省所轄艦船各港海軍病院無之場所ニ碇泊中乗組下士  
以下病氣ニ依リ艦内ニ於テ治療難相整節ハ各地公私立病  
院ニ入り治療方共艦長ヨリ地方廳或ハ病院へ依托相成ニ  
付共旨相心得不都合無之様可取計尤患者入院中本艦船出  
港候節ハ其快復者歸京及死亡者埋葬方等共府縣ニ於テ取  
計且費用ノ儀ハ別紙假規則ニ照シ該廳ニテ一時操替へ置

追テ診斷並ニ勘定書相添事由ヲ詳記シ海軍省醫務局へ報  
告可致旨本年六月廿四日附乙第六號ヲ以テ海軍省ヨリ達  
有之候ニ付爲心得別紙相添相達候條各區内醫術開業ノ者  
へ無洩達方可取計此旨相達候事

但本文艦長ヨリ直ニ依托ヲ受候節ハ早速其事由詳細佐  
國ハ本廳へ 阿波國ハ支廳へ 可届出候事  
患者入院費定則

第一條

一 艦船乗組下士以下出張中海軍病院無之場所ニ於テ病氣  
入院ノ節ハ該院ノ規則ニ依リ藥價及貲料等現費ヲ以テ  
支給スヘシ

但所轄限リ雇入ノ者身元引受人無之地ニ於テ病氣入

明治十一年



院ノ儀ハ總テ定員同様取計フヘシ

第二條

一患者入院中ハ日給ヲ給セス必需品代トシテ一日金貳錢宛ヲ給スヘシ

但艦内作業中死傷ノ者ハ全給ヲ給ス

第三條

一入院中該艦船出港ニ際シ乗組免セラレシ後快復退院セシ者ハ郵便漁船ニ乗セ歸京セシムヘシ其費用ハ左ノ通現費支給スヘシ

但該港及ヒ横濱津解船賃ハ合テ金貳拾五錢ヲ給ス又日用手當トシテ該地發日ヨリ東京へ着日迄一日一人ニ付金拾二錢五厘宛ヲ給スヘシ

該港ヨリ横濱迄	横濱ヨリ東京迄
下等船賃	下等瀛車賃

第四條

一病者快復退院ノ未郵便漁船ニ乗組マセ歸京セシムル節ノ日當支給方ハ左ノ日積リヲ以テ相渡スヘシ

長崎ヨリ	六日
函館ヨリ	五日
下ノ關ヨリ	三日
神戸ヨリ	
東京迄	

第五條

一病者快復退院ノ未便船ノ都合ニ依リ該地滯留候節ハ其日數ニ應シ非役給並ニ定則ノ食料支給スヘシ

明治十一年

但本文非役給並食料ノ額ハ其都度艦船長ヨリ通知致置  
シヘシ

丙第百四拾壹號 十七日 一時達

丙第百四拾貳號 十七日 同

丙第百四拾三號 十七日 土佐國

第一大區三小區 第十五大區三小區  
第四大區四小區 第十六大區二小區  
第七大區五小區  
區戶長へ

別紙官有地ニ於テ開業出願許可ノ節土石料及ヒ借地料共  
毎歲十二月ヲ納期トシ第三課地理係リへ上納云々及指令  
置候處今般内務省達ノ儀モ有之ニ付全料ヲ二度ニ分チ一  
月ヨリ六月迄ノ半額七月三十一日限七月ヨリ十二月迄ノ  
半額ヲ翌年一月三十一日限同課へ上納可致依テ最初許可  
ノ節及指令置候納期取消シ候條該區營業人へ可相達此旨

相達候事

高知縣第十六大區一小區伊才原村赤松續山ノ内字エゼケ

谷紫石場

同區藏岡村

尾崎元勝

同第十五大區三小區伊屋村平野山

白堊並粘土場

外ニ借地

同區下田村

藤田嘉右衛門

同第七大區五小區高川村字工石山

砥石場

同區三谷村

坂越正奇

同第一大區三小區元村字行道岬

明治十一年

硯石塲

同區室津村

大石柳

同第四大區四小區片地ノ内宮ノ口村字

灰石塲

同區同村

常石甚平

丙第百四拾四號	十七日	同	一時達
丙第百四拾五號	十七日	同	
丙第百四拾六號	十七日	同	
丙第百四拾七號	十七日	同	
丙第百四拾八號	十七日	同	
丙第百四拾九號	十七日	同	
丙第百五拾號	十七日	同	

丙第百五拾壹號 屠殺屈方ノ事

丙第百五拾貳號 一時達

丙第百五拾三號 同

丙第百五拾四號 同

丙第百五拾五號 土佐國第十五大區々戸長へ

本年五月三十日丙第百貳號ヲ以テ警察分署持區ノ義相達置候處詮議ノ次第有之候ニ左書ノ通改定候條此旨相達候事

但區内人民へ此旨可相達事

一第十七大區一小區

右ハ從前三崎分署持區ニ候處今後中村警察署直管ニ屬ス

一第十七大區四小區ノ内小才角村才角村尾浦右三ヶ村從

明治十一年

前宿毛分署持區ニ候處今後三崎分署持區ニ屬ス  
土佐國第十七大區々戸長へ

本年五月三十日丙第百貳號ヲ以テ警察分署持區ノ儀相達  
置候處証議ノ次第有之假ニ左書前同斷

但區内人民前同斷

一第十七大區一小區

右ハ從前三崎分署持區ノ處今後中村警察署直管ニ屬ス

一第十七大區四小區ノ内小才角村才角村尾浦右三ヶ村從

前宿毛分署持區ニ候處今後三崎分署持區ニ屬ス

丙第百五拾七號 三十一日 一時達

丙第百五拾八號 三十一日 同

丙第百五拾九號 三十一日 同

丙第百五拾九號	十八日	同
丙第百六拾號	十八日	同
丙第百六拾壹號	十八日	同
丙第百六拾貳號	十八日	同
丙第百六拾三號	十八日	同
丙第百六拾四號	十八日	同
丙第百六拾五號	十八日	同
丙第百六拾六號	十八日	同
丙第百六拾七號	十八日	同
丙第百六拾八號	十八日	同
丙第百六拾九號	十八日	同
丙第百七拾號	十八日	同

明治十一年

丙第七拾壹號 十八日 第八十一區 戶長へ

方今蜻蛉釣ト名付ケ糸ノ兩端ニ小石ヲ結ビ付ケタルモノ  
往々電信線ニ打掛リ有之近日ヨリ通信可相成處夫カ爲電  
氣不通ヲ釀成候テハ甚以テ不相濟次第ニ候右ハ殿則等モ  
有之儀ニ付電信線架設ノ地ニ於テハ前段之遊戯不致椽區内  
人民へ懇ニ相諭シ猶篤ク注意可致此旨相達候事

丙第七拾貳號 十八日 一時達

丙第七拾三號 十八日 同

丙第七拾四號 十八日 同

丙第七拾五號 十八日 同

丙第七拾六號 十八日 同

丙第七拾七號 十八日 同

丙第七拾八號 十九日 同

丙第七拾九號 十九日 同

丙第八拾號 十九日 同

丙第八拾壹號 十九日 同

丙第八拾貳號 十九日 同

丙第八拾三號 十九日 同

丙第八拾四號 十九日 同

丙第八拾五號 十九日 同

丙第八拾六號 十九日 同

土佐國第八大區一小區副區長へ

電信分局所在ノ府縣下樞要ノ市街壹箇所ヨリ毎月末日物

價ノ報知ヲ得之ヲ新聞紙ニ掲載廣告可致總テ物品ノ多寡

需用ノ有無ハ物價ノ高低ニ相顯レ候儀ニ付東西各地ノ相

明治十一年

場ヲ速ニ報通シ商家若目ノ一點物品流通シ一助ト致シ候旨勸商局長ヨリ照會有之候條別紙品書ニ照準シ其區内種崎町ニ於テ毎月廿五日ノ相場翌廿六日無相違第二課勸商係へ直ニ可届出此旨相違候事

物品

米	上物	壹石	茶	中物	百斤
麥	上物	壹石	酒	上物	壹石
大豆	上物	壹石	麻	上物	壹貫目
鹽	上物	壹石	石炭	上物	壹萬斤
油	上物	壹石	砂糖	白上物	百斤
綿	上物	壹貫目	醬油	上物	壹石
生糸	上物	壹貫目	綿糸	上物	壹貫目

丙第百八拾七號 十九日 一時達

丙第百八拾八號 十九日 同

丙第百八拾九號 十九日 同

丙第百九拾號 十九日 同

丙第百九拾壹號 十九日 阿波國藍商共へ

藍檢査事務ノ儀自今自治ニ申付名藍社ニ於テ一同協同ノ上取締役員ヲ撰舉候條相違候條成規ニ照準營業可致此旨布達候事

但取締役員撰舉相調候迄ハ是迄ノ通該受持戶長ノ檢査ヲ受營業可致事

丙第百九拾貳號 十九日 土佐國第八大區並學區取締へ

明治十一年

今般特別ノ詮議ヲ以テ女子手藝學校資金ノ補助トシテ上  
下兩新地貸座敷料理屋稅並藝娼妓稅ノ半額ヲ下附候條兩  
新地貸座敷料理屋營業ノ者へ別冊規則ノ通ヲ以テ該校設  
置爲致候條可致此旨相達候事

但半稅下附ノ儀ハ異日稅則變換ノ節ハ重テ何分ノ指揮  
ニ可及事

女子手藝學校規則  
通則

第一條

凡藝娼妓タルモノハ總テ此校ニ入可ク尤謝金ニ及ハサル  
但尋常ノ婦女ト雖モ望ニヨリ入校ヲ許ス

藝娼妓等モ其鑑札ヲ受取時ハ直ニ該校取締ニ届ケ其指揮  
ヲ受テ入校スベシ

第三條

在校中其業ヲ廢シ或ハ事故アリテ退校セシテ欲スルトキ  
ハ凡テ前條ノ手續ヲナスベシ  
且テ其間第四條ノ規定ノ條ニ依リテ當ノ賃金ヲ請求スル  
授業時間ハ毎日八時間トシ日ノ長短ニヨリ起業ノ斟酌ス  
ルベシ

但手藝ノ授業ヲ六時間トシ學業ヲ二時間トス

得業ノ後他ニ赴越ノ者ハ授業人ニ撰用スルコアルヘシ

明治十一年

第六條 諸業ノ者ハ製品販賣ノ利益金ノ内ヲ以テ賍益等ノ手當ニ  
供スルガリアルベシ

第七條

諸係員ハ每月末製品販賣ノ前ニ當リ品位ヲ評訂シ入札ヲ  
以テ其原價ヲ定メ優等ノ者ヘハ相當ノ賞品ヲ附與スヘシ  
第八條 教科ヲ手藝學業ノ二部トナシ左ニ其教則ヲ掲グ

手藝部教則

第八條

手藝部ヲ分チテ左ノ諸科トス  
但創業ノ際器械等供給ニ差支フル科目ハ當分關ケルモ

妨ケテト雖モ成丈整備スヘシ

裁縫科

襦袢ノ類

木綿刺子

木綿男女袴

男女帷子類

シツハケ單物

絹博多類男帶

振袖摸樣物

山附脚絆

服引

掛打掛

木綿單物類

木綿小倉男女帶

裾除衣

木綿羽織

明石止布シツハケ帷子

頭巾

拾絹羽織

帛紗織

夜着

木綿單半天

同綿入半天

木綿冷入類

絹單羽織

小袖

足袋

袴

襪

風呂敷



綿織科	縮緬	縫紉科	金砂子	金ケン	縫紋類	諸種模線	莫大小科	腕貫	銀手袋	黄巾着
小倉織	縮緬	縫紉科	金ケン	金ケン	縫紋類	諸種模線	莫大小科	腕貫	銀手袋	黄巾着
絹布	縮緬	縫紉科	金ケン	金ケン	縫紋類	諸種模線	莫大小科	腕貫	銀手袋	黄巾着
	縮緬	縫紉科	金ケン	金ケン	縫紋類	諸種模線	莫大小科	腕貫	銀手袋	黄巾着
	縮緬	縫紉科	金ケン	金ケン	縫紋類	諸種模線	莫大小科	腕貫	銀手袋	黄巾着

髪掛ケ物	時計袋	雑工科	洗濯	染物	絞リ	養蠶科	飲食調理科	第二	毎科ノ課目ハ只概略ヲ示ス者ナリ或ハ放科ヲ兼修シ或
首巻	ハツチ	雑工科	洗濯	染物	絞リ	養蠶科	飲食調理科	第二	毎科ノ課目ハ只概略ヲ示ス者ナリ或ハ放科ヲ兼修シ或
肌着	頭巾	雑工科	洗濯	染物	絞リ	養蠶科	飲食調理科	第二	毎科ノ課目ハ只概略ヲ示ス者ナリ或ハ放科ヲ兼修シ或
	頭巾	雑工科	洗濯	染物	絞リ	養蠶科	飲食調理科	第二	毎科ノ課目ハ只概略ヲ示ス者ナリ或ハ放科ヲ兼修シ或
	頭巾	雑工科	洗濯	染物	絞リ	養蠶科	飲食調理科	第二	毎科ノ課目ハ只概略ヲ示ス者ナリ或ハ放科ヲ兼修シ或

ハ一科卒リテ次科ニ入ル等實地授業ノ際ニ於テ適宜斟酌  
スルハ教員ノ便宜ニ任ス

學業部教則

第一條

教科ヲ分チテ五級トシ在學二年半ヲ以テ卒業セシムル者  
トス

第五級

一讀物

五十音

單語圖

小學讀本卷ノ一

一算術

命位法

加法

一習字

楷書

一口授

修身養生古今美事等ノ談ヲ説示ス

第四級

一讀物

小學讀本卷ノ二該國地誌地理初步兼テ地球儀及ヒ

該國地圖ヲ示ス

一算術

減法

一習字

行書

一口授

明治十一年

一 前級ノ如シ  
一 第三級

一 讀物

小學讀本卷ノ三大日本地理往來家政要旨上兼テ日

一 算術 本地圖ヲ示ス

一 算術 乘法 算術ノ第一二編ノ算術ノ要旨ニ對シテ

一 習字

草字

一口授 算術ノ要旨ニ對シテ

一 前級ノ如シ

一 第二級

一 讀物 日本略史卷一 修身論 前編 一 家政要旨下

一 算術 除法 算術ノ第一二編ノ算術ノ要旨ニ對シテ

一 作文 女子日用容易キ手紙ノ文並証券等ヲ授ケ

一口授 前級ノ如シ

一 讀物 第一級 日本略史二

一 算術 修身論 後編 一二

一 算術 算術ノ要旨ニ對シテ

四則應用

一 作文

二 公私用文ヲ授ク

三 口授

前級ノ如ク

第二條

入校生徒ハ學力ヲ優劣ヲ檢シ相當ノ級ニ入ルベク法トス

第三條

算術ハ筆算珠算ヲ論セス生徒ノ意ニ任スモノトス

但筆算殊算兼學セシムルモ亦妨ナシ

第四條

毎月末試験ヲナシ其優劣ヲ判シ生徒ノ座次ヲ定ム

第五條

每級六ヶ月ノ後改級試験ヲナシ進級ノ者ハ第一號書式ノ

證書ヲ附與スヘシ

第六條

全科卒業ノ後温習試験ヲ爲シ合格ノ者ハ第二號書式ノ証

書ヲ附與スヘシ

教場揭示

第一條

教場ニアリテハ萬事教師ノ指揮ニ隨ヒ極メテ靜肅ナルヘ

第二條

上校中客ノ招ニ應ジ或ハ事故アリテ外出セシト欲スルト

明治十一年

一五六三

キハ其旨教師ヲ經テ世話係若クハ取締ヲ許可ヲ受クヘシ

第三條

病氣等ニテ不參ノ節ハ其旨本校ヘ届出ツヘシ

第四條

生徒用具ニ俳優ノ記號又畫像アル者及ヒ無用ノ書畫玩物  
モ携フルヲ許サス

第五條

他人ヲ誹謗シ或ハ集會雜談シ及ヒ他ノ男子ト書柬ヲ往復  
ヲ禁ス

第六條

取締心得  
本校諸規則ニ照準シ一切ノ事務ヲ監督總理シ本校ヲ保存  
スル事

第七條

所屬係員ヲ勸怠能否ヲ監察スル事

第八條

臨時休業ヲ報スル事

第九條

試驗及製品評訂業ヲ管理スル事

第十條

卒業證書ヲ附與シ褒賞シ儀ヲ執行スル事

第十一條

校規外ノ諸事ニ付經同等ノ手續ヲ以テ事

第十二條

世話係心得

第一章 第一條

事故アリ取締ノ關係スルトキハ共事務ヲ代理スル事

第二條

取締ニ稟議シ校中ノ諸務ヲ分擔スル事

第三條

校中破損或ハ健康ニ害アルコアル中ハ之ヲ點檢シ修繕掃除ノ手續ヲナス事

第四條

免許營業者之ヲ入校ヲ督促スル事

第五條

日々生徒ノ勸怠ヲ調査スル事

第六條

校中諸帳簿ヲ整頓スル事

第七條

諸校費以出納ヲ調ニ年表月表ヲ製スル事

第八條

諸製造品ノ買入及販賣ノ手續ヲナス事

第九條

凡教師タル者ハ庶人ノ標準ト成リ生徒ヲ開治スルノ任ナ  
ルニ最品行ヲ正シ教授方專ラ懇切ヲ盡シ決テ偏頗ノ所  
業アル可カラズ

第十條

諸製造ノ物品及書籍器械ハ取締ヨリ之ヲ受取生徒ヘ分配

以下ノキハ其數目並ニ生徒ノ姓名等詳記シ上渡スヘシ

第三條

製品ハ總テ製主ヲ紙札ヘ其級名姓名年齢等ヲ書セシメ  
取取締ヘ差出スヘシ  
其但紙札ハ取締ヨリ受取之ヲ渡スス

第四條

實際授業等ノ事件ニ關シ意見アル中ハ時々取締ヘ稟議ス

第五條

定期試驗行ハ生徒ノ優劣ヲ調査シ其表ヲ製スル事

對中明治十一年四月女子手藝學校出納表

納	學校	名稱
前月ヨリ越高		
集		
之		
寄		
附		
金		
利		
子		
下		
付		
稅		
額		
部		
諸		
金		
利		
子		
諸		
製		
品		
賣		
拂		
金		
通		
計		
教		
員		
給		
料		
諸		
給		
料		
營		
繕		
費		
借		
家		
費		

之 書籍器械費

薪炭油費

部 諸雜費

諸製品買入金

出 通計

納 有余

差 不足

丙第九拾三號 九月廿九日

土阿兩國各郵便局へ

從來不經何縣廳へ出頭或ハ他ノ郵便局へ事務爲打合集會等致シ候向モ有之甚不都合ノ至ニ候間自今都テ共事由ヲ具シ縣廳へ相伺ヒ指令ヲ待テ候儀ト可相心得若不經何出頭又ハ集會等致シ候モソ夫旅費日當支給方申立候共一切

官給不相成候條兼テ此旨可相心得候事

但縣廳へ出頭ヲ除ノ外他へ出帳歸驛ノ節ハ即日左ノ雜形ニ倣ヒ可申出候尤旅費日當ハ於縣廳調査ノ上驛遞局へ申立同局ヨリ直チニ其局へ下付可相成儀ト心得ヘキ

事

私儀何々ノ儀ニ付何月何日付經伺ノ上何月何日何地出發何局何地へ滞在何日歸驛此往復里數何里右旅費御定則ノ通御申立被下度此段申上候也

何國何地郵便取扱役

等級 何ノ某印

年號月日

縣令宛

丙第九拾四號 九月廿一日

一時達

明治十一年





丙第貳百拾九號 十一月十六日  
 丙第貳百二十號 十一月十六日  
 丙第貳百廿壹號 十一月十九日  
 丙第貳百廿貳號 十一月廿一日  
 丙第貳百廿三號 十一月廿一日  
 丙第貳百廿四號 十一月廿一日  
 丙第貳百廿五號 十一月廿二日  
 丙第貳百廿六號 十一月廿四日  
 丙第貳百廿七號 十一月廿五日  
 丙第貳百廿八號 十一月廿五日  
 丙第貳百廿九號 十一月廿六日  
 丙第貳百三十號 十一月廿六日

一時達

同 同

丙第貳百三拾壹號 十一月廿六日  
 丙第貳百三拾貳號 十一月廿六日  
 丙第貳百三拾三號 十一月廿八日  
 丙第貳百三拾四號 十一月廿八日  
 丙第貳百三拾五號 十一月廿八日  
 丙第貳百三拾六號 十一月廿九日  
 丙第貳百三拾七號 十一月廿九日  
 丙第貳百三拾八號 十一月廿九日  
 丙第貳百三拾九號 十一月三十日

同 同 同 同 同 同 同 同 同 同 同 同 同 同 同 同 同 同 同 同

明治十一年  
 稱謂ノ所ニ相定メ方法書ヲ照シ隣村境界ヘノ里程ヲ精測  
 シ八年亥第三百拾四號ヲ以テ達置候標柱ヘ掲書シ本年十  
 昨十年丑規第四拾三號ヲ以テ相達候各村元標建設所左ノ  
 土佐國各大區々戶長々ノ  
 一五七三

一月限建設可致諸般整頓ノ上離形ニ倣ヒ明細記載シ可屈  
出段各小區へ可相達此旨相達候事

里程實測ノ方法

一 一里ハ三拾六町一町ハ六拾間一間ハ曲尺六尺ト相定可  
申事

一 測器分間用ハ麻繩或ハ棕櫚繩ヲ可用事

但繩ハ晴雨ニ因テ必ス伸縮有之者ニ付使用候都度尺  
度ヲ以テ綿密ニ照查可致事

一 路幅ノ中央ヲ測ルヲ法トス故ニ屈曲ノ部分ハ尤注意可  
致事

一 川ノ中央ヲ以テ境トスル者ハ岸ヨリ中央マテノ間數ヲ  
記シ且其全川ノ幅間ヲモ注記スヘシ

但兩村合議シ川幅重複或ハ脱漏無之檢注意イタス可  
キ事

一元標ヨリ村界マテ道路岐衢屈折ノ所カ或ハ街巷出入ノ  
所橋梁坎樋ノ類カ路傍ニ老樹巨石井丘池沼アルカ或ハ  
神祠佛龕古墳碑碣等ノ類追々村内某々所へ路程遠近ヲ  
識認スヘキ時ノ用ニ充ツヘキ者アレハ必ス小截シテ距  
離ヲ精測シ左ノ離形ヲ斟酌シ各所ノ名稱ヲ掲ケ甲乙間  
ノ距離ヲ明記スヘシ其程數合計ハ首ニ掲書スヘシ

標柱建設方法

一 標柱建設方ハ行人ニ里程ト方位ヲ示スヲ要ス故ニ磁鍼  
ヲ用ヒ方位ヲ正シクシ標木道路へ對スル方ヲ正面トシ  
上端ニ東或南ノ字ヲ表シ村名等ヲ書スルヲ離形ノ如ク

シテ建設スヘシ尤方位ニ因リ斜面ニ相成ルケ所ハ行人  
ノ見易キ方ヲ正面トス其左右背面ニハ四隣元標ヘノ里  
程ヲ書スヘシ

但右方法ニヨリ實地ニ着テ照準シ難キ儀モ有之ハ速  
ニ史誌編輯係ヘ可伺出事

雜形

何郡何村元標ヨリ隣村境界ヘ各線路里程實測明細  
書

元標位置 字某何番地ハ耕地或ヨリ何  
方ニ向ヒ何間何尺出ル所

右元標ヨリ東(西)(南)(北)(乾)(坤)(巽)(艮)方何道(山)(坂)

(越)通り何村境何字何々迄間數左ノ通

一 幾千幾百幾十間幾尺

里法ニ約シ幾里幾町幾間

右内譯

一元標

一某辻

此間幾間幾尺

一某道ヘ分ル岐又ハ某橋ノ正中

此間

一某神社鳥居前或ハ某堂宇前(或ハ左) (右)側

此間

一字某在所

此間

明治十一年

一 某山麓或ハ嶺山路嶺限ヨリ

此間

一 某所ノ某樹

此間

一 某村境 字某

數線路アレハ可准記

右里程取調相濟左ノ通標柱ニ掲書シ本月何日建設正面ハ

東(西)(南)(北)

標柱正面

東南西北 或何那何村元標 高知縣土佐國第何大區何小區

左右及背面

東何村元標ヘ何道通何里何町何間何尺  
同何山越トトトトトトトトトトトト

右ノ通相違無御座候也 異何村元標ヘトトトトトトトトトトトト  
余ハ右ニ準ス

土佐國第何大區何小區

副區長

年號月日

何ノ誰印

縣令宛

丙第貳百三拾九號

一大區

各小區

二大區

各小區

三大區

一二三四五六七小區

四大區

各小區

五大區

一〇三四五六小區

明治十一年

六大區 各小區  
 七大區 各小區  
 八大區 各小區  
 九大區 各小區  
 十大區 一二三四〇六小區  
 十一大區 各小區  
 十二大區 各小區  
 十三大區 各小區  
 十四大區 一〇〇〇五小區  
 十五大區 各小區  
 十六大區 各小區  
 十七大區 一〇三四五小區

右廢スル分

三大區 五小區  
 五大區 二小區  
 十大區 五小區  
 十四大區 二三四小區  
 十七大區 二小區  
 右殘ル分  
 丙第貳百四拾號 一時達  
 丙第貳百四拾壹號 同  
 丙第貳百四拾貳號 同  
 丙第貳百四拾三號 同  
 丙第貳百四拾四號 同  
 明治十一年



丙第貳百六拾四號 十一月十五日  
 丙第貳百六拾五號 十一月十五日  
 丙第貳百六拾六號 十一月十五日  
 丙第貳百六拾七號 十一月十五日  
 丙第貳百六拾八號 十一月十六日  
 丙第貳百六拾九號 十一月十八日  
 丙第貳百七拾號 十一月十九日  
 丙第貳百七拾壹號 十一月十九日  
 丙第貳百七拾貳號 十一月十九日  
 丙第貳百七拾三號 十一月十九日  
 丙第貳百七拾四號 十一月十九日  
 丙第貳百七拾五號 十一月十九日

一時達

丙第貳百七拾六號 十一月十九日

第三大區二小區副區長へ

各通ヲ以テ

其區内種赤岳村 現今糶糶有之正米相場今後當分ノ内土曜日  
 ヲリ金曜日迄ノ一週間ヲ平均シ新米壹石ニ付代金何程古  
 米壹石ニ付代金何程ト新古ヲ區分シ取調即日ヲ云フ郵便  
 ヲ以テ無相違第二課へ可届出右届方ノ儀ハ最早急ヲ要シ  
 候儀ニ付期日ヲ不誤様注意可致此旨相達候事

丙第貳百七拾七號 十一月十九日  
 丙第貳百七拾八號 十一月十九日  
 丙第貳百七拾九號 十一月十九日  
 丙第貳百八拾號 十一月十九日  
 丙第貳百八拾壹號 十一月十九日

阿土兩國沿海區戶長へ

明治十一年



長崎縣下壹岐國勝本港ノ儀今般民費墾浚スルヲ以テ消費  
ノ爲メ西洋形船ヲ除ノ外入港ノ船舶ヨリ左ノ通り碇泊錢  
當年十一月ヨリ向二十七ヶ年四月間取立ノ旨該縣ヨリ  
報道有之候條區内船稼ノモノヘ普ク通示可致此旨相達候  
事

碇泊錢取立割合

- 一五拾石以下 壹艘ニ付金五錢
- 一五拾石以上百石迄 全 金拾錢
- 一百石以上貳百石迄 全 金拾五錢
- 一貳百石以上三百石迄 全 金貳拾錢
- 以上 一貳百石以上三百石迄 全 金貳拾錢

丙第貳百八拾貳號 廿七月

一時達

丙第貳百八拾三號 廿八月  
 丙第貳百八拾四號 廿九月  
 丙第貳百八拾五號 廿九月  
 丙第貳百八拾六號 廿九月  
 丙第貳百八拾七號 廿九月  
 丙第貳百八拾八號 三十日  
 丙第貳百八拾九號 三十一日  
 丙第貳百九拾號 十二月  
 丙第貳百九拾壹號 十二月

同 同 同 同 同 同 同 同

土佐國第四五六七十一五十七大區  
阿波國第一三五八九十大區

正副區長へ

各二部ツ、配達

諸嶺山借區稅ノ儀每年一月前一月分上納ノ成規ニ候處

明治十一年

兎角延滞ノ向モ有之調整差支不少且今後ハ大藏省へ皆納帳差出方ノ都合モ有之候條本年分ヨリ成規ノ通毎年一月中無遅延上納可致旨工部省達有之ニ付テハ毎年一月十五日限例規明細表取副へ上納可致自然等閑ニシテ納期經過候トキハ抗法ニ照シ廢坑處分ニ可及候條右坑業人共へ屹度可爲心得此旨相達候事

- 丙第貳百九拾貳號 十二月一日 一時達
- 丙第貳百九拾三號 十二月一日 同
- 丙第貳百九拾四號 十二月一日 同
- 丙第貳百九拾五號 十二月一日 同
- 丙第貳百九拾六號 十二月一日 同
- 丙第貳百九拾七號 十二月一日 同

- 丙第貳百九拾八號 十二月一日 一時達
- 丙第貳百九拾九號 十二月一日 同
- 丙第三百壹號 十二月一日 同
- 丙第三百貳號 十二月一日 同

其大區二小區須崎村天然痘爲預防種痘試驗ヲ該區戶長ニ委任ノ儀本月六日丙第貳百九拾六號ヲ以テ相達置候處尙詮議ノ次第有之右試驗全大區内ニ施行ノ儀當分委任致候條精々注意適當ノ醫員ヲ撰ヒ別紙試驗手續書ニ照準試驗可取計別紙相副此段相達候事

但試驗濟ノ手續ハ第一課へ早々貝狀可致事

明治十一年

丙第三百拾貳號	丙第三百拾壹號	詮議之次第有之副區長ヨリ浦役人ヲ兼務スル向ハ本月限	同	一時達
廿二月廿九日	廿二月廿九日	九日	同	同
丙第三百拾九號	丙第三百拾八號	同	同	同
廿二月廿九日	廿二月廿九日	同	同	同
丙第三百拾七號	丙第三百拾六號	同	同	同
廿二月廿九日	廿二月廿九日	同	同	同
丙第三百拾五號	丙第三百拾四號	同	同	同
廿二月廿九日	廿二月廿九日	同	同	同
丙第三百拾三號	丙第三百拾二號	同	同	同
廿二月廿九日	廿二月廿九日	同	同	同
丙第三百拾一號	丙第三百拾號	同	同	同
廿二月廿九日	廿二月廿九日	同	同	同

丙第三百拾三號	丙第三百拾四號	丙第三百拾五號	丙第三百拾六號	丙第三百拾七號	丙第三百拾八號	丙第三百拾九號	丙第三百貳拾號	別紙之通陸軍省ヨリ達有之候條其区内賞典米下賜候者へ	可令心得此旨相達候事	丙第三百貳拾號	丙第三百貳拾壹號
廿二月廿九日	廿二月廿九日	廿二月廿九日	廿二月廿九日	廿二月廿九日	廿二月廿九日	廿二月廿九日	廿二月廿九日	同	同	廿二月廿四日	廿二月廿四日
同	同	同	同	同	同	同	阿波國第一大區々兵長	同	一時達	同	一時達

明治十一年

丙第三百貳拾貳號 廿二月廿六日 同  
 丙第三百貳拾三號 廿二月廿七日 同  
 丙第三百貳拾四號 廿二月廿七日 同  
 丙第三百貳拾五號 廿二月廿七日 同  
 丙第三百貳拾六號 廿二月廿七日 第八大區々長並學區取締  
 過般上下兩新地女子手藝學校補助ノ爲藝娼妓貸座敷料理  
 屋稅ノ半額下附候段相違置候處右ハ本月限廢止候條此旨  
 相違候事  
 但該校補助ノ儀ハ追テ何分ノ違ニ可及事  
 丙第三百貳拾七號 廿二月廿七日 一時達  
 丙第三百貳拾八號 廿二月廿七日 同  
 丙第三百貳拾九號 廿二月廿八日 同

丙第三百三拾號 廿二月廿八日 同  
 丙第三百三拾壹號 廿二月廿九日 同

丁號之部

丁第 壹 號 十一月十六日 授産係  
 今般其係改正候ニ付左ノ廉々相心得ヘシ此旨相違候事  
 一 織工場一時閉場致シ更ニ將來ノ目途可相立事  
 一 幡多郡川崎村物産店ノ儀ハ引揚ケ可申事  
 一 人民ヨリ新ニ預リ金ノ儀ハ可差止事  
 一 人民ヘ貸與金返濟ノ廉ハ抵當物差押處分可致事  
 一 樟腦製造ノ儀ハ當分從前ノ手續ヲ以テ施行イタスヘキ  
 事

丁第 貳 號 十一月十六日 一時達

明治十一年

丁第 三 號 十二月九日 一時達  
 丁第 四 號 四月八日 同  
 丁第 五 號 四月四日 同  
 丁第 六 號 四月九日 同  
 丁第 七 號 六月四日 同  
 丁第 八 號 七月四日 高知病院取締へ  
 右ハ明治九年十二月醫學生徒試験ノ儀每一科卒業証取揃  
 上申云々へ客歲一月十三日付ヲ以テ及指令置候處右ハ取  
 消候條今後新ニ開業ノ者ハ七科共更ニ遠試験候儀ト可相  
 心得此旨相達候事  
 丁第 九 號 七月十日 高知病院へ  
 海軍省所轄艦船各港海軍病院無之場所ニ碇泊中乗組下士

以下病氣ニ依リ艦内ニ於テ治療難相整節ハ各地公私立病  
 院ニ入り治療方其艦長ヨリ地方應或ハ病院へ依托相成ニ  
 付其旨相心得不都合無之様可取計尤患者入院中本艦船出  
 港候節ハ其快復者歸京及ヒ死亡者埋葬方等其縣ニ於テ取  
 計且費用ノ儀ハ別紙假規則ニ照シ該應ニテ一時繰替置追  
 テ診斷並ニ勘定書相添事由ヲ詳記シ海軍省醫務局へ報告  
 可致旨本年六月廿四日付乙第六號ヲ以テ海軍省ヨリ達有  
 之候條爲心得別紙相添此旨相達候事  
 但本文艦長ヨリ直ニ依托ヲ受ケ候節ハ早速其事由詳細  
 高知ハ本艦長ヨリ直ニ依托ヲ受ケ候節ハ早速其事由詳細  
 德島ハ支艦へ可届出事(別紙略之)  
 丁第 拾 號 七月十三日 高知病院へ  
 自今其院ニ於テ醫學生徒試験ノ際立會ノタメ當應庶務掛  
 明治十一年

吏員一名乃至貳名派遣候條共都度可届出此旨相達候事  
丁第拾壹號 號七拾六日 三菱會社へ

自今浦門丸出入港ノ節警部巡查等出張シ乗客姓名簿點檢候條差支無之様可致此旨相達候事

但出帆ノ節封書浦門丸船長へ相托シ候儀可有之候條同人へ此旨申通可置事

丁第拾貳號 號三拾八日 郵便局へ

郵便事務爲視察驛遞係及ヒ警察官吏不時出局致シ候儀モ可有之候條此旨兼テ可相心得置候就テハ驛遞係ハ左ノ印鑑ヲ携帶警察官吏ハ豫テ御定ノ正帽或ハ正服ヲ着シ候者ノ外ハ何等申出候トモ其事務點檢爲致申問敷候若シ彼是異儀申募リ候モ有之候ハ、直ニ最寄警察署同分署等へ

可届出儀ト可相心得候事

但郵送ノ信書等ハ驛遞係警察官吏タリハ點檢爲致候儀不相成ハ勿論ト可相心得候事

丁第拾三號 號拾一日 高知師範學校

今後學校役員給科ノ額相廢止臨時相定候條此旨爲心得相達候事

丁第拾四號 號廿八日 一時達

丁第拾五號 號廿三日 假公立德島病院へ

其病院開設ノ儀主務省へ伺濟ニ付自今公立德島病院ト稱スヘハ此旨相達候事

丁第拾六號 號八月 土兩國幣社神官へ

春秋皇靈祭遙拜式別紙ノ通式部察ヨリ達有之候條此旨相

明治十一年

達候事 (別紙略之)

丁第拾七號 九月三日 一時達

丁第拾八號 九月廿一日 同

丁第拾九號 九月廿六日 同

丁第貳拾號 九月三十日 地主總代へ

今般甲第貳百拾六號ヲ以テ土佐國地位詮評節目第十一條  
中組合當番ノ一項増補候ニ付心得方ノ儀ハ左ノ通タルヘ  
ク此旨相達候事  
一組合當番ハ其組合中地主總代ノ互選投票ヲ以テ公舉シ  
其多數ナルモノ之ニ任ス若シ同數者アルキハ其同數ノ  
者ニ限リ再ヒ相投票シテ之ヲ定ムヘキ事  
一右ノ手續了リタラハ組合ヨリハ其姓名ヲ取締ニ報告シ

取締ハ之ヲ第三課ニ可届出事

一組合當番ハ詮評事業ノ進捗ニ關シ或ハ組合中地主總代

取扱ノ事ニ係リ秩序ヲ整頓ニ盡力スヘキモノトス其他

一切尋常總代上殊別スル所ナシ

丁第廿壹號 九月一日 一時達

丁第廿貳號 九月五日 高知師範學校へ

今般師範學校並中學校係教員區分致候得共校長監事用度

係ニ於テハ兩校兼管ノ体裁ニ候條此旨爲心得相達候事

但兩校係教員區分候得共實地授業ノ際差支候節ハ互ニ

助授爲致候儀不苦候事

丁第廿三號 七月十七日 一時達

丁第廿四號 七月十七日 同

明治十一年

丁第廿五號 十七日 一時達  
 丁第廿六號 十九日 同  
 丁第廿七號 二十日 同  
 丁第廿八號 二十一日 同  
 丁第廿九號 二十二日 同  
 其社制札面自今內務省名及當應添書共削除シ當應署名ニ  
 相改候様內務省ヨリ乙第六拾六號ヲ以テ達有之候條此旨  
 相達候事  
 但見今建設有之分ハ建替ノ節改メ候儀ト心得ヘシ  
 丁第三拾號 十一月十四日 公立高知病院  
 共院々長並ニ取締職務權限左ノ通り假定候條此旨相達候  
 事

但當直醫以下ノ職務ハ追テ可相達ニ付先以從來ノ通可  
 相心得事

公立高知病院院長及取締假章程

第一章

院長職限之事

第一條 院長ハ醫學教授及治療ヲ總理スルヲ掌ル

但諸雜則授業時間及順序等ヲ定ムルハ取締ノ

權トス

第二條 當直醫以下諸醫員等ノ勸惰ヲ監視シ取締ハ通報

スヘシ

第三條 院長ニ於テ建議ノ件々ハ總テ取締ト協議シ具狀

スルモノトス

第四條 當直醫以下ノ分科ハ取締ト協議シ具狀スルモノ

明治十一年



第五條 醫生ヲ試験スル事

第六條 院長ハ生徒ヲ試験シ其等級ヲ進退スルヲ得ル

第二章 取締職權ノ事

第一條 取締ハ病院ノ内外ヲ不問凡ヲ院ニ係ル一切ヲ庶務ヲ總理スルヲ掌ル

第二條 院長以下ノ勤怠ヲ監視シ具狀スル事ヲ得ル但事情ニヨリ木人へ直ニ督責推問スルノ權アルヘシ

第三條 院內ノ雜則ヲ廢立シ授業時間及順序等ヲ定ムルヲ得ル

第四條 金銀出納其他物品買入等ノ責ニ任ス

第五條 院內ニ起ル紛議事ノ大ナルハ縣廳ノ指揮ヲ仰キ

但治療教授上ニ關係ノモノハ院長へ打合スヘシ

第六條 小使ヲ進退スル事

丁第三拾壹號 十一月十八日 一時達

丁第三拾壹號 十一月廿一日 第一大區二小區 津呂村

其村捕鯨營業之儀ニ付本年甲第貳百三拾四號ヲ以營業取締假規則頒布候上ハ従前捕鯨營業ノ組合ヲ廢シ共同ヲ以速ニ一村ノ成立ヲ計ルヘキハ勿論ノ處目今ノ景況ニテハ渾テ其運ニ不至候抑本件ハ該村ノ盛衰ニ關スル事業ニモ有之旁等閑ニ難關ニ付更ニ詮議ノ上其村ニ限リ暫ク右假規則之施行ヲ停メ當一在ハ慣行ニ依リ從來ノ捕鯨組合ヘ

明治十一年

營業致サセ明年度ヨリ右營業ノ組合ヲ廢シ候條此旨相  
 心得ヘシ就テハ向來不都合無之様當應達ニ基キ營業相調  
 候様豫メ整置可申此旨相違候事

但該村捕鯨ニ關スル是迄ノ諸達並ニ指令等此達ニ抵觸  
 候事ルモリハ總テ取消候事

丁第三拾貳號 十一月一日 一時達

丁第三拾三號 十二月一日 同

丁第三拾四號 十二月一日 同

丁第三拾五號 十二月一日 同

土兩國各郵便取扱役  
 阿 各郵便局ニ於テ從來帳簿編集方及驛遞局ヨリ渡金計算根  
 帳等不整頓ニ有之哉ニ相聞夫カタタ毎月御勘定仕上日限  
 ヲ遷延シ不都合不少クナラヌ時々驛遞局ヨリ監査係員

巡回ノ管ニ有之候條彼是差支無之ヲ前同局ヨリ各局へ  
 根帳雛形送相成候迄別紙甲乙丙雛形ニ照準本月三十一  
 日迄ニ必整頓候様可致此旨相違候事

但本文整頓方調査トシテ係官員追々派出爲致候條不都  
 合無之様可致候事

索引

- 年號
- 第壹號 何々何々何スルノ件 驛遞局
- 第貳號 何第何號何々ノ件 規畫課
- 第參號
- 第肆號



何拾何圓何錢也

有物合計

金何拾何圓何々々也

内拂

何月何日ヨリ同何日迄〇

何々錢〇

何拾枚

何々錢〇

拂合何拾何枚〇

此金高何拾何圓何々錢〇

殘

何錢郵便切手〇

何口合金

何拾何圓何々錢〇

右書式ニ準シ日數五日毎ニ必ス計算ヲナシ置ヘキモノ

トス尤其時々一株毎ニ捺印ナスヘキモノトス

一 驛遞局ヨリ渡金出入計算根帳簿雛形

何月ヨリ御預越高

一 金何拾何圓何拾錢〇

何月何日受取

一 金何拾何圓何拾錢〇 何月分

一 是ハ内國通運會社ヨリ到着シタル金員ヲ記載スルモ

何口 〇

合金何拾何圓、〇

内拂

一 金何圓何拾何錢〇

是ハ何々ハ相渡

〇

〇

〇

右拂ハ人足賃及配達賃臨時費等夫々種類ヲ毎ニスルモノ

何月何月  
拂何口合金

何圓何拾何錢〇

殘又ハ不足

金何拾何圓何々、〇

右雛形ノ通毎月受取金員ヲ記載スル時々合金ヲナシ内拂

ト書載シ順次明瞭ニ計算シ金員ノ口毎ニ取扱ノ時々捺印

ヲナスモノトス

丁 第三十六號 五月十二日 一時達

丁 第三十七號 七月十二日 同

丁 第三十八號 七月十二日 土佐國高知郵便取扱役

秋元小蒼生

明治十一年

共最寄各郵便局左書ノ適當分取締可致此段相達候事

東川 山北 岸本 立田 稻生 岡ノ内

大柄 下ノ尻 山田 布師田 領石 長濱

前同斷 濱 時 次

前同斷 濱 時 次

前同斷 濱 時 次

野根 佐喜濱 吉良川 柏木 安田 馬路

奈半利 安藝 和食

土佐國本山郵便取扱役

岩戸龜太郎

前同斷

年月日

立川 川口 戸手野 粟生 土居 土佐山

小松 本川 大平 土佐國朝倉郵便取扱役

前同斷 森本 信道

前同斷

前同斷

行川 伊野 高岡 宇佐 戸中 上八川

下八川 能津 市野々 土佐國越智郵便取扱役

前同斷 前 田 稅

前同斷

前同斷

明治十一年 一六二三

年月日 佐川 池川 用居 森 大平 岩目地

土佐國中村郵便取扱役

尾崎高次郎

前同斷

年月日

佐賀 下加江 入野 下田 柚木 有岡

以布利 松尾

土佐國宿毛郵便取扱役

北村善七

前同斷

年月日

野地 伊與野 弘見 頭集 老角 下川口

下益野

土佐國下山郵便取扱役

中平三馬

前同斷

年月日

戸川 田野々 北ノ川 窪川 川登 口屋内

土佐國久禮郵便取扱役

宮崎専次

前同斷

年月日

須崎 姫野々 船戸 北川 志和 奥津

明治十一年

一六一五

土加江 樽原 吉野 七井田

丁第三十九號 十二月九日

第七國立銀行

第三十七國立銀行

第八十國立銀行

當縣本廳及土佐國各郡役所爲換方ヲ命シ金銀鑑定申付候條別紙仮規則ニ照準シ明治十二年一月四日ヨリ爲替取扱可致此旨相達候事

但命令書ハ經伺ノ上追テ下付候事

丁第四拾號 十二月九日

一時達

丁第四拾壹號

土佐國各郵便取扱役

各郵便局最寄組合及取締左書ノ通相達置候條心得違無之條可致此旨相達候事

明治十一年十二月九日

高知郵便局 諸秋元 小蒼生 取締各局

東川 山北 岸本 立田 稻生 岡ノ内

大初 下ノ尻 山田 布師田 領石 長濱

浮津郵便局 諸濱時次 取締各局

野根 佐喜濱 吉良川 柏木 安田 馬路

奈牟利 安藝 和食

本山郵便局 諸岩戸 龜太郎 取締各局

立川 川口 戶手野 粟生 土居 土佐山

小松 本川 大平

朝倉郵便局 諸森本 信通取締各局

行川 伊野 高岡 宇佐 戶中 上八川

明治十一年



下八川 能津 市野々

越知郵便局詰前田稅取締各局

佐川 池川 用居 森 大平 岩目地

中村郵便局詰尾崎高次郎取締各局

佐賀 下加江 入野 下田 柚木 有岡

以布利 松尾 宿毛郵便局詰北村善七取締各局

野地 伊與野 弘見 頭集 才角 下川口

下益野

下山郵便局詰中平三近馬取締各局

十川 田野々 北ノ川 窪川 川登 口屋内

久禮郵便局詰宮崎專次取締各局

須崎 姫野々 船戸 北川 志和 與津

上加江 榛原 吉野 仁井田

丁第四十三號 十二月 一時達

丁第四十三號 十二月 同日

丁第四十四號 十二月 久次米兵次郎へ

當縣德島支廳及阿波國各郡役所爲換方ヲ命シ金銀鑑定申

付候條別紙仮規則ニ照準シ明治十二年一月四日ヨリ爲換

取扱可致此旨相達候事

但シ命令書ハ經伺ノ上追テ下付候事

(仮規則畧之)

丁第四十五號 十二月 一時達

丁第四十五號 十二月 同日

明治十一年 一六一九

丁第四十六號 十二月十七日

土佐國各郵便取扱役

各局每月出納御勘定表之儀從來一枚充差出來候處取扱之都合有之候條自今二枚充可差出此旨相達候事

丁第四十七號 十二月二十日

一時達

丁第四十八號 十二月二十日

同

丁第四十九號 十二月二十日

同

丁第五十號 十二月二十三日

阿波國砂糖製造商人へ

砂糖検査事務之儀自今該商共自治ニ歸候條一同協議之上取締役員撰舉ノ人名可届出尤取締方法之義ハ最前相達候規則ニ照準可取扱此旨布達候事

(十二年丙七號參看)

丁第五十壹號 十二月二十四日

一時達

丁第五十二號 十二月二十五日

同

丁第五十三號 十二月二十五日

土佐國高知ヨリ阿波國德島迄南線路郵便取扱役

土佐國香美郡岸本立田ノ郵便局本年限被相廢明治十二年一月一日ヨリ更ニ同郡赤岡長岡郡後免へ開局線路郵便物繼立方別表之通改正候旨其筋ヨリ達相成候條此旨相達候事

丁第五十四號 十二月二十五日

高知師範學校

其校從來ノ定額ヲ廢シ更ニ明治十二年一月ヨリ六月迄金貳千五十圓即チ一ヶ月金三百四拾壹圓六拾六錢六厘ト相定候條此旨相達候事

高知中學校

明治十一年

其校定額金明治十二年一月ヨリ六月迄金千圓即チ一ヶ月  
金百六拾六圓六拾六錢六厘ト相定候條此旨相達候事

高知女子師範學校

其校從來ノ定額ヲ廢シ更ニ明治十二年一月ヨリ六月迄金  
四百五十圓即チ一ヶ月金七十五圓ト相定候條此旨相達候  
事

德島師範學校

前同文金貳千三百圓即チ一ヶ月金三百八拾三圓三拾三錢  
三厘ト相定候條此旨相達候事

德島中學校

其校定額金明治十二年一月ヨリ六月迄金千圓即チ一ヶ月  
金百六拾六圓六拾六錢六厘ト相定候條此旨相達候事

德島女子師範學校

其校定額金明治十二年一月ヨリ六月迄金六百圓即チ一ヶ月  
金百圓ト相定候條此旨相達候事

丁 第五拾五號 廿六日 一時達

丁 第五拾六號 廿六日 同

丁 第五拾七號 廿六日 各銀行へ

大藏省へ銀行ヨリ直ニ差出願何等其指令有之候ハ、其顛

末可届出此旨相達候事

丁 第五拾八號 廿八日 土佐國 後 免

各通 赤岡

郵便取扱役

其局郵便物配達村左書之通來ル十二年一月二日ヨリ受持

明治十一年

一六三三

二相定候條心得違無之様可致此旨相違候事

後免郵便局配達受持村

岩村郷ノ内岩次村 京田村 松本村 金地村

神通寺村 堀ノ内村 包末村 福田村 船渡村

藏福寺島村 立田村 田村 物部村 下島村

父養寺村 母代寺村 深淵村 逆川村 大谷村

佐古村 戸板島村 後免町 前 野市村

野田村 吉原村 大堀村 篠原村 西野地村

赤岡郵便局配達受持村

岸本村 赤岡村 夜須村 王子村 德善村

土居村 富家村 中ノ村 古川村

丁第五拾九號 關

丁第六拾號 關 一時違

丁第六拾一號 廿九日

丁第六拾二號 廿九日

丁第六拾三號 廿九日

丁第六拾四號 三十日

丁第六拾五號 三十日

阿土 兩國

各郵便取扱役

各郵便局ニ於テ郵便切手各種賣下代及枚數從來判然不致

ニ付毎月御勘定表差出方遲滯不勘不都合ニ有之候條別紙

雛形ノ通郵便切手賣下明細表ヲ製シ當分ノ間毎月十日迄

ニ前月分驛遞係へ可差出此旨相違候事

明治十一年十二月卅日

明治十一年

雛形 何月賣下切手貼用高何々、  
金何圓何十錢

一六二六

小計	壹錢 端書	半錢 端書	三十錢	拾錢	六錢	貳錢	壹錢	
何枚					何枚	何枚	何枚	先拂朱消
と					何十枚		何十枚	不足稅朱消
と	何千枚	何千枚		何百枚	何百枚	何千枚	何千枚	自局賣下
と	何百枚	何百枚		何十枚	何十枚	何百枚	何百枚	箱場賣下

各種切手賣下共右書式ニ準ス

右ハ本年何月分各種郵便切手賣下枚數相違無之候也

何國何々郵便局詰

何等取扱役

何、某 ○

年 月 日  
支號之部

支第 壹 號 一四一 日 月 日  
支第 貳 號 一八一 日 月 日  
支第 三 號 一十一 日 月 日  
支第 四 號 一十一 日 月 日  
支第 五 號 一十二 日 月 日  
支第 六 號 一十五 日 月 日

阿波國へ 一時達  
全沿海へ 同  
阿波國へ ○ 同  
阿波國各區々戶長へ ○  
阿波國へ

一六二七

明治十一年

支第 七 號 廿一日 阿波國區戶長へ

近來肉食相開候ニ付テハ各屠牛所ニ於テ日々多數ノ屠殺有之万一誤テ病牛ヲ屠リ候テハ以ノ外ノ事ニ付屠殺ノ節々最寄警察署及分署へ届出屠牛體格及病健ノ如何等檢査ヲ受ケ然ル後屠殺可致右ハ明治十一年二月一日ヨリ施行候條無洩屠牛營業人共へ可申達此旨相達候事

支第 八 號 廿二日 阿波國區戶長へ 一時達

支第 九 號 廿八日 阿波國區戶長へ

家族別居之儀ハ其別居セル地へ籍ヲ移シ候條成來候處右ハ主務省指令ノ次第モ有之差止候條自今左之通可相心得尤是迄取行候分ハ右ニ倣ヒ他區ニ係ル分ハ雙一應本人へ爲相心得候上籍面上引直シ可申此旨相達候事

一別居スルモノハ父ハ其區他區内へ別居スル戸長へ届出戸

長ニ於テハ戸籍上別居セシモノハ名前へ其額書ニ詳記

スヘキ事

下他區内ヨリ別居セシ者アレハ別ニ名簿ヲ造リ左ノ通記

載シ後日取調易キ様可致置事

但本文別居セシモノ歸區スルキハ其譯記載除名スヘ

事

何縣何國何大區何小區(町)族(誰)父

隱居又ハ誰二三男兄弟

何之誰

何年月日ヨリ(町)何番邸 生年月日年

又ハ何番屋敷借宅別居

支第 拾 號 二 日 阿波國區戶長へ 一時達 一六二九

明治十一年

支第拾壹號 十二月甲七十三號ヲ以廢止 阿波國一般へ

支第拾二號 〇

支第拾三號 阿波國區戶長 〇

支第拾四號 一時達

支第拾五號 〇

支第拾六號 阿波國區戶長 〇

支第拾七號 阿波國區戶長 一時達

支第拾八號 全

支第拾九號 全

支第二十拾號 阿波國區戶長 同

支第二十拾壹號 阿波國區戶長 同

支第二十拾二號 本年乙第八十二號ヲ以乙第四十壹號トス 全

支第二十拾三號 阿波國區戶長へ 告示

支第二十拾四號 全

本年乙第五拾七號ヲ以テ取消

支第貳拾五號 阿波國區戶長へ 告示

支第貳拾六號 全

支第貳拾七號 全

支第貳拾八號 阿波國一般 一時達

明治十年十二月十日及布達候違式註違條例中第二十八條及ヒ第三十六條第三十九條但書共左ノ通改正追加候條此旨布達候事

第二十八條 往來ニテ牛馬其他諸獸ノ斃レタルモノ、皮ヲ剥キ肉ヲ屠ルモノ

第三十六條 男ニシテ女粧シ云々

但俳優歌舞伎等ハ勿論女ノ着袴スル類ハ此限ニ非ス

第三十九條 夜中無提灯ニテ云々

但海陸軍ノ諸兵非常ノ警戒アルキハ勿論平日隊伍ヲ組ミ夜陰行進及定制アル徽章ノ服帽着用ノ節ハ單騎ト雖モ此例ニ非ス

支 第二拾九號 三月十九日 阿波國區戶長 ○

支 第三拾號 三月廿三日 全 一時達

支 第三拾壹號 三月廿三日 阿波國一般へ 一時達

得止者共ニ限リ指許來候處近來所及ニ散在シ自然一般ノ風俗ニ關シ彼此不都合ニ付右營業ノ者來ル五月一日ヨリ左書箇所ノ外居住禁止候條此旨相達候事

第一大區二小區

富田町 桶屋町 新魚町

全 五小區

秋田町 但舊遊廓

第三大區五小區

林崎村新町

支 第三拾貳號 三月廿一日 阿波國區戶長へ 一時達

支 第三拾三號 三月廿二日 全 一時達

支 第三拾四號 三月廿一日 全 一時達

明治十一年



支第三拾五號 廿二月 阿波國一般へ

小學教員名稱等給左之通改正候條此旨布達候事

一等訓導	同	月俸	廿圓
二等訓導	同		十七圓
三等訓導	同		十四圓
四等訓導	同		十二圓
五等訓導	同		十圓
一等助訓	同		九圓
二等助訓	同		八圓
三等助訓	同		七圓
四等助訓	同		六圓
五等助訓	同		五圓

一等授業生 同 四圓五拾錢

二等授業生 同 四圓

三等授業生 同 三圓五拾錢

四等授業生 同 三圓

五等授業生 同 二圓五拾錢

支第三拾六號 廿三月 阿波國一般へ 一時達

支第三拾七號 廿四月 阿波國區戶長へ同

支第三拾八號 廿一月 全學區取締へ

左之通德島師範學校へ相達候條爲心得此旨相達候事

其校職制並ニ事務章程別冊之通改正候條此旨相達候事

但シ事務章程下款第二條第四條へ常分上款同様可相

心得事

明治十一年

高知師範學校職制及事務章程

職制

校長

第一條 事務章程ニ據リ校中一切ノ事務ヲ調理シ以テ本校ヲ保存シ教員ヲ養成シ小學授業ヲ改良スル等ノ事ヲ掌ル

第二條 所屬役員及教員ノ能否勤怠ヲ監別シ審案具狀スルコトヲ得

第三條 小學生徒試験ノ事ヲ掌管ス

第四條 事宜ニ依リ各大小區並ニ各小學へ照會スルコトヲ得

監事

第一條 校長事故アリテ闕席スルトハ其事務ヲ代理スル

事ヲ得

第二條 校長ニ稟議シ成規ニ依リ校中ノ諸務ヲ分擔ス

第三條 校中ヲ巡察視察シ生徒ノ進否ヲ董督スル事ヲ掌ル

第四條 日々生徒ノ勤怠ヲ調査スル事ヲ掌ル

舎中監事

第一條 校長ニ稟議シ成規ニ依リ舎中ノ諸務ヲ分擔ス

第二條 屢舎中ヲ巡按視察シ生徒ノ勤怠行狀ヲ監査シ賞

罰進退之事ヲ校長ニ具狀スル事ヲ得

第三條 日々生徒ノ出入ヲ點檢スルコトヲ掌ル

教員

第一條 校中生徒授業ノ事ヲ擔任ス

第二條 實地教則ノ良否ヲ熟考シ校長ニ稟議スル事ヲ得

明治十一年

第三條 各小學ヲ巡回シ授業法傳習並生徒試驗ノ事ヲ分擔ス

用度係

第一條 諸金錢ヲ出納シ用度記録ニ關スル一切ノ事務ヲ掌ル

第二條 學資増殖ノ方法ヲ謀リ校長ニ稟議スル事ヲ得

第三條 學費出納表生徒増減表役員教員勸怠表ヲ製シ毎月縣廳へ申報スル事ヲ掌ル

第四條 本校所屬ノ書籍器械ヲ監守シ出納貸與等ノ事ヲ掌ル

事務章程

校長擔掌ノ事務縣廳ノ許可ヲ經テ然後處分スヘキ者アリ

專決施行スヘキ者アリ今其條ヲ大別シ上下二款トナス

上款

第一條 教則校則ヲ釐革スル事

第二條 學資蓄積ノ法ヲ定ムル事

第三條 生徒身上ヨリ生スル重大ノ事

第四條 生徒員數ヲ増減スル事

第五條 小使以下雇人ヲ進退スル事

第六條 寄宿舍長ヲ進退スル事

第七條 定額金ノ外ヲ以校舍修繕及書籍器械等ヲ購求スル事

第八條 校中不用ノ雜具ヲ賣却スル事

第九條 各小學教員ヲ集會スル事

明治十一年

第十條 優等生徒賞與ノ事

以上縣廳へ稟議ノ上處分スヘシ

下款

- 第一條 成規ニ據リ生徒ヲ試験シ卒業證書ヲ付與スル事
  - 第二條 生徒ノ入退學ヲ許可スル事
  - 第三條 所屬教員ニ便宜分課ヲ命スル事
  - 第四條 定額金ノ内ヲ以例規アル諸給料生徒賄料及諸雜費ヲ支出スル事
  - 第五條 臨時休業ノ事
  - 第六條 成規ニ照シ生徒ヲ懲戒進退スル事
  - 第七條 實地ノ都合ニ依リ教科書ヲ變換スル事
- 以上處分ノ後縣廳へ具申スヘシ

號外ノ部

號 外 二 月 日 阿波國區戶長へ 告示  
 號 外 三 月 日 阿波國區戶長 學區取締  
 公立小學教員へ

小學生徒卒業證書へ檢印押捺ノ儀ハ必ス第五課官員ニ於テ取扱致來候處自今試験ノ節事務ノ都合ニ依リ第五課官吏臨席不致向ハ師範學校教員ヲシテ右取扱爲致候條爲心得此旨相達候事

號 外 三 月 日 阿波國區戶長へ  
 號 本年乙第二百八號ヲ以廢止ス  
 號 外 一 七 月 日 阿波國一般へ 一時達

明治十一年

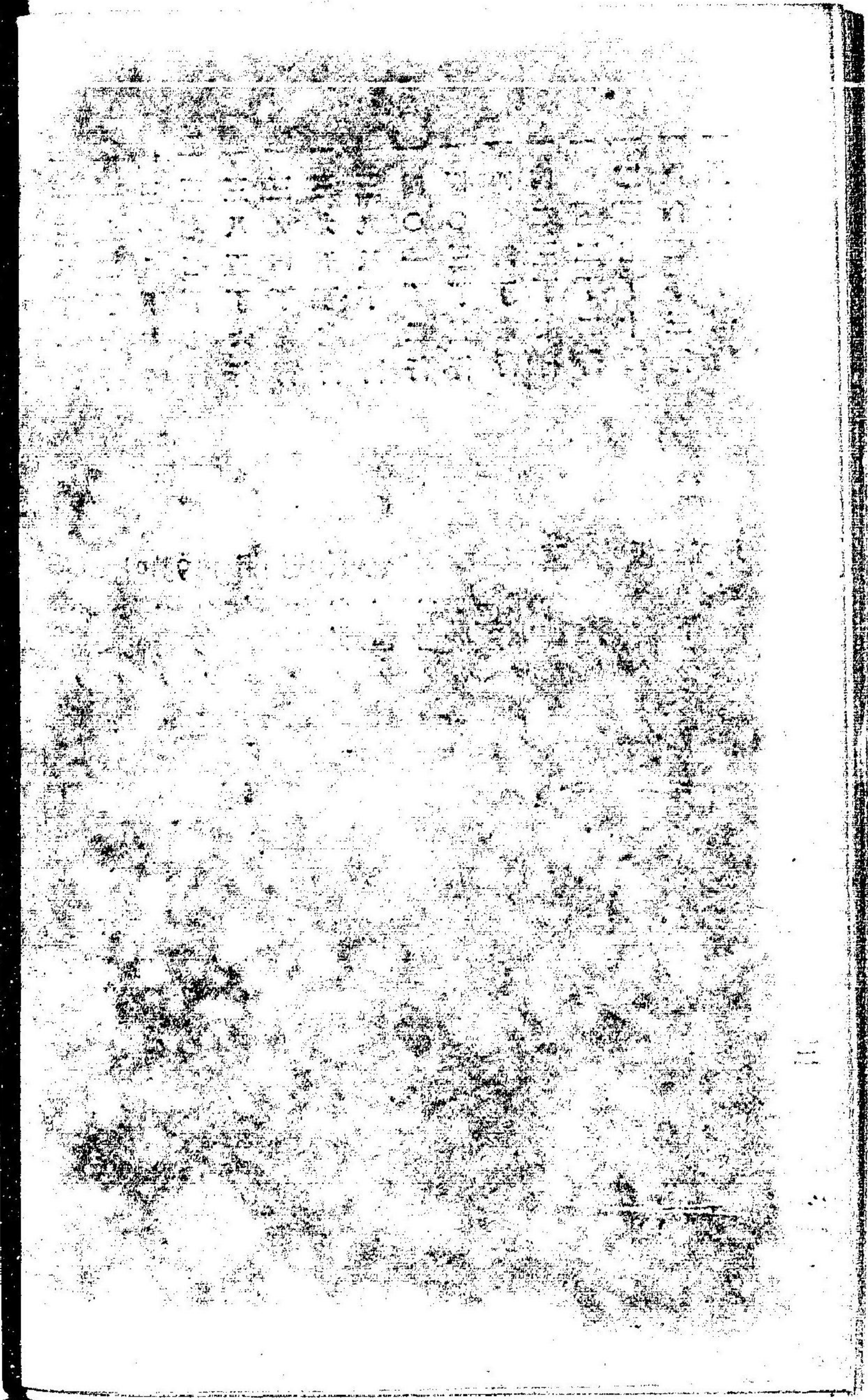


五七八丁六行  
 五九一丁十一行  
 六二一丁四行  
 六二五丁二行  
 六五四丁一行  
 同丁五行  
 九九五丁未行  
 九九六丁七行  
 九九九丁一行  
 同丁十一行  
 一〇〇六丁圖中  
 一〇四四丁六行  
 一〇四八丁七行  
 一〇四九丁三行  
 一一〇〇丁五行  
 一一一〇丁三行

登ルノ下事ヲ脱ス  
 土佐國一般ノ下ヲ脱ス  
 丑規第五十三號ノ下一時達ヲ脱ス  
 均ハ横置  
 第一ノ下種ヲ脱ス  
 第一ノ下種ヲ脱ス  
 及ハ反ヲ誤  
 薄ハ簿ヲ誤  
 幅四寸五歩ハ幅四寸一歩ノ誤  
 坂ハ坂ノ誤  
 川ヲ脱ス  
 同ハ行ノ誤  
 猪ハ猪ノ誤  
 神ノ下ニ野ヲ脱ス

一一三八丁一行  
 一一九二丁六行  
 一三一八丁未行  
 一三七七丁九行  
 一三八五丁六行  
 一三九四丁九行  
 一三九五丁七行  
 一三九八丁一行  
 一四〇一丁二行  
 一四〇三丁五行  
 一四〇四丁未行  
 一四二二丁未行  
 一四三二丁二行  
 一四三七丁十行  
 一四四二丁三行  
 一五六六丁四行

材ハ材ノ誤  
 袖ハ袖ノ誤  
 勢ハ勢ノ誤  
 他ハ他ノ誤  
 相ハ相ノ誤  
 冠ハ冠ノ誤  
 又ハ又ノ誤  
 又ハ又ノ誤  
 愛ハ愛ノ誤  
 諾ハ諾ノ誤  
 似ハ似ノ誤  
 似ハ似ノ誤  
 減ハ減ノ誤  
 字ハ字ノ誤  
 級ハ級ノ誤  
 級ハ級ノ誤  
 條ハ條ノ誤  
 取ハ取ノ誤  
 取ハ取ノ誤

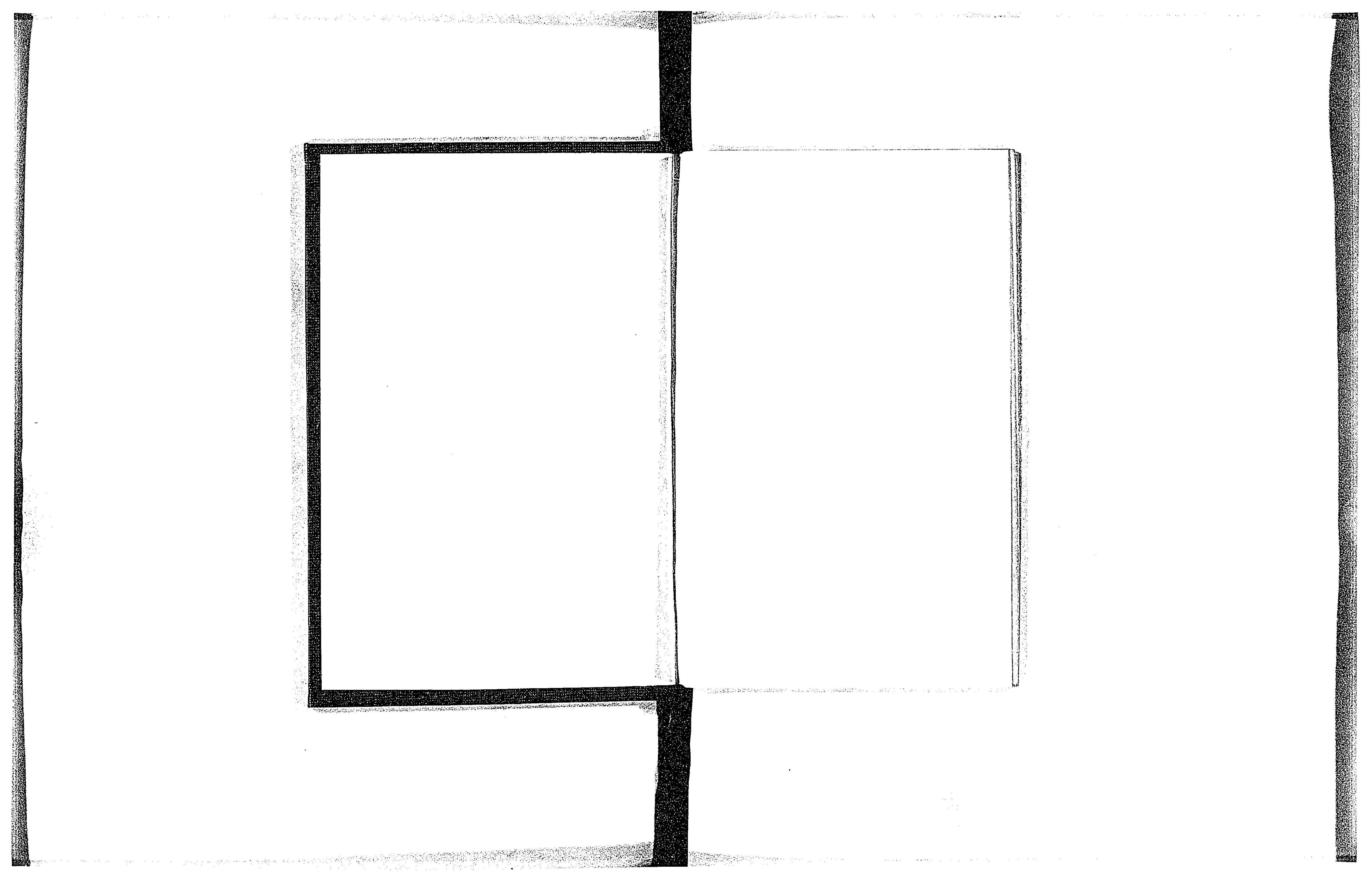


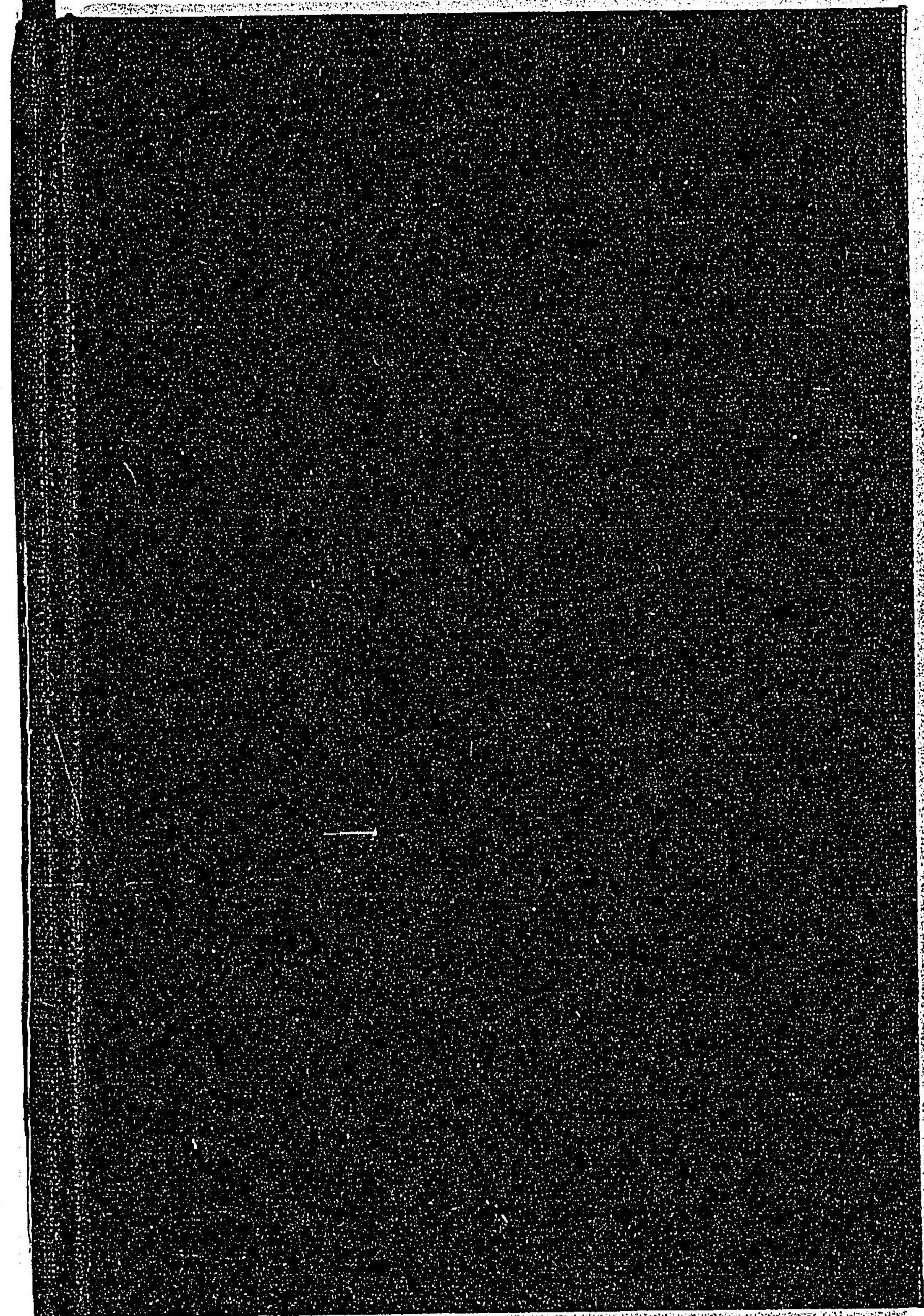
セ×3D75

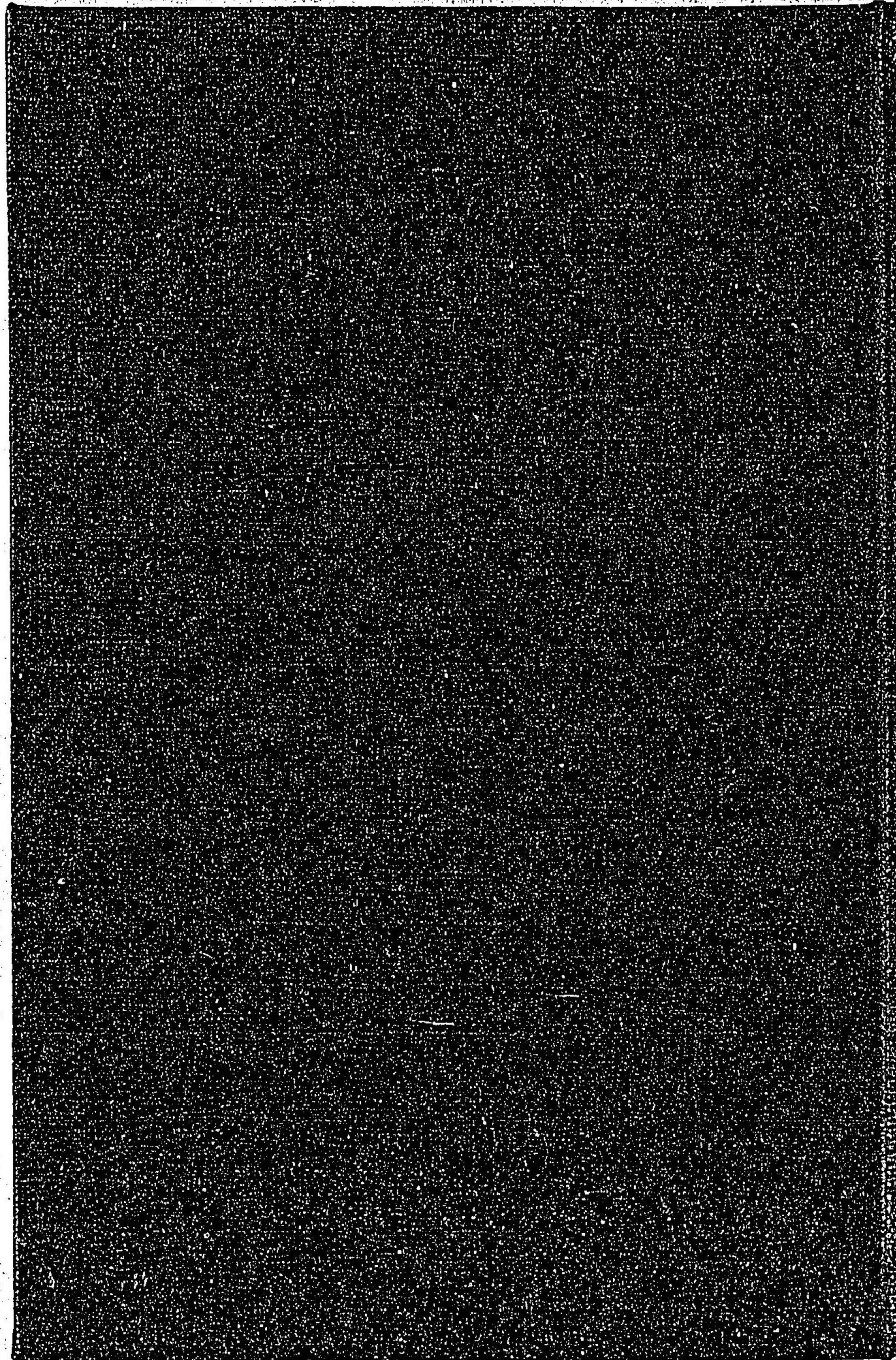
三  
月  
廿  
日

開  
本









031301-002-7

CZ-1113-112-01

高知県布達要約

高知県

M12-13

BBD-0461

